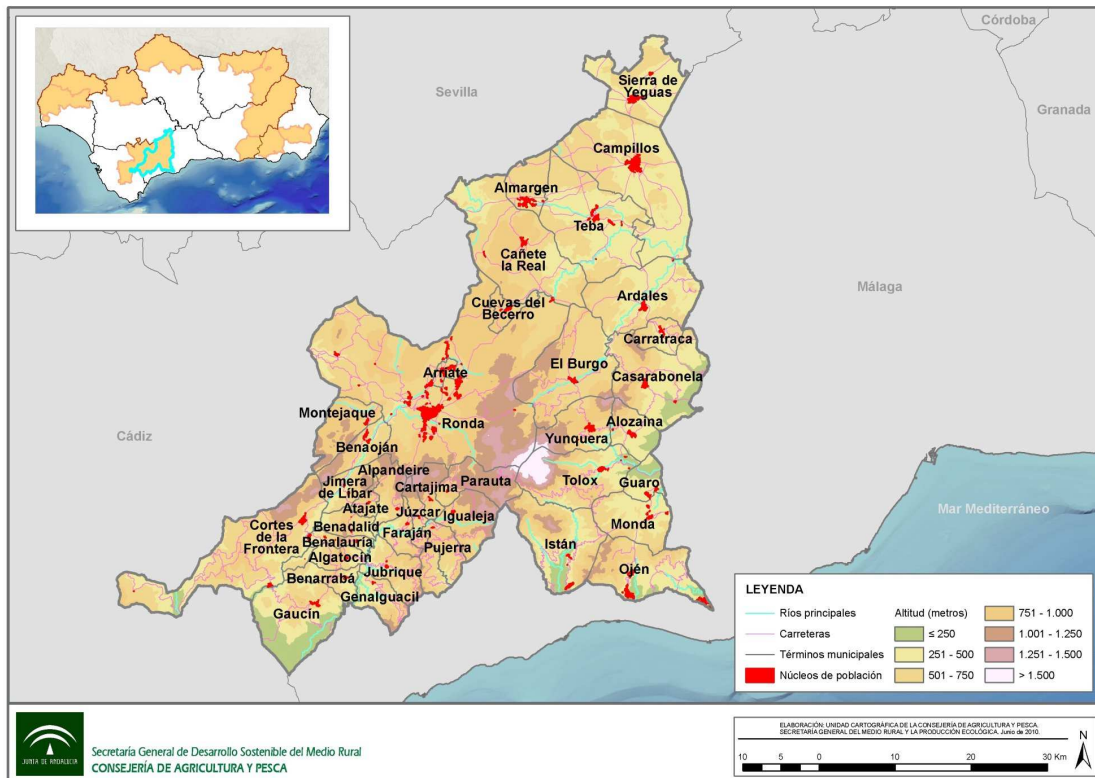


Anexo. Características de la Zona Rural Sierra Occidentales de Málaga

Provincia	Superficie (Km2)	Población	Municipios	Presupuesto (millones de euros)
Málaga	2.699	103.356	38	31,14



Relación de Municipios de la Zona Rural a Revitalizar de las Sierras Occidentales de Málaga

Ámbito	Población (hab)	Ámbito	Población (hab)
Algatocín	909	Gaucín	1.929
Almargen	2.154	Genalguacil	501
Alozaina	2.242	Guaro	2.272
Alpandeire	271	Igualeja	958
Ardales	2.641	Istán	1.496
Arriate	4.136	Jimera de Líbar	457
Atajate	130	Jubrique	756
Benadalid	257	Júzcar	218
Benalauría	503	Monda	2.410
Benaoján	1.604	Montejaque	1.009
Benarrabá	570	Ojén	2.805
El Burgo	2.004	Parauta	231
Campillos	8.658	Pujerra	337
Cañete la Real	2.014	Ronda	36.827
Carratraca	896	Sierra de Yeguas	3.566
Cartajima	246	Teba	4.201
Casarabonela	2.748	Tolox	2.373
Cortes de la Frontera	3.714	Yunquera	3.237
Cuevas del Becerro	1.801	Sierras Occidentales de Málaga	103.356
Faraján	275	Andalucía	8.302.923

Principales actuaciones:

Para la zona de las sierras occidentales de Málaga hay previstas 40 actuaciones enmarcadas en cuatro ejes: actividades económicas y de empleo; infraestructuras y equipamientos básicos; servicios y fomento del bienestar social y actuaciones para la conservación y el respeto del medio ambiente.

Del total de actuaciones previstas, destacan:

Restauración del Camino del Rey en El Chorro, Ardales: para la diversificación económica y el fortalecimiento de la economía comarcal, la generación de valor añadido y la creación de empleo en la zona. **Presupuesto de 8,2 millones de euros.**

Incorporación de equipamientos en el nuevo hospital de Ronda: para mejorar los servicios de prestación de asistencia sanitaria y, con ello, la calidad de vida de los habitantes de la zona. **Presupuesto de 9 millones de euros.**

Incorporación de equipamientos en el hospital de alta resolución Valle del Guadalhorce: para la mejora de la calidad de la prestación sanitaria, atraer profesionales vinculados a los servicios sanitarios y fijar la población al territorio. (Ámbito: Alozaina, Ardales, Carratraca, Casarabonela, Guaro, Monda, Tolox Yunquera). **Presupuesto de 6 millones de euros.**

Rehabilitación económica de viviendas: para lograr una ordenación territorial coherente con los principios de la sostenibilidad y la conservación de los espacios naturales protegidos. (Ámbito: Algatocín, Almargen, Alozaina, Alpandeire, Ardales, Arriate, Benadalid, Benalauría, Benaoján, Benarrabá, El Burgo, Campillos, Cañete la Real, Carratraca, Cartajima Casarabonela, Cortes de la Frontera, Cuevas del Becerro, Faraján, Gaucín, Genalguacil, Guaro, Igualeja, Istán Jimera de Líbar, Jubrique, Monda Montejaque, Ojén, Parauta, Pujerra, Ronda, Sierra de Yeguas, Teba, Tolox, Yunquera). **Presupuesto de 3,65 millones de euros.**