



EDUCACIÓN PRIMARIA. CONOCIMIENTO DEL MEDIO. CUERPO HUMANO.

L'APPAREIL CIRCULATOIRE

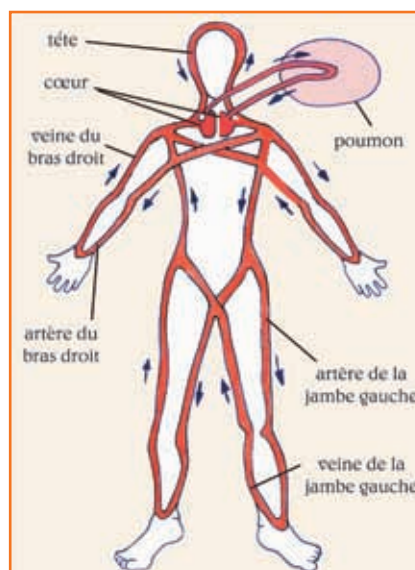
Il est composé des organes suivants:

- Le cœur et les vaisseaux sanguins:
- Les veines, les artères et les capillaires.

Le sang circule à l'intérieur des vaisseaux sanguins. Les contractions du cœur permettent la circulation du sang.

Le sang est constitué d'un liquide: le plasma dans lequel il y a des globules rouges et des globules blancs.

Les globules rouges donnent au sang sa couleur rouge.



EXERCICES:

1. Dans le dessin colorie les artères de couleur rouge et les veines de couleur bleu.
2. Réponds: vrai ou faux
3. Dessine un capillaire: le plasma (bleu), les globules rouges (rouge), les globules blancs (jaune)

APPAREIL RESPIRATOIRE

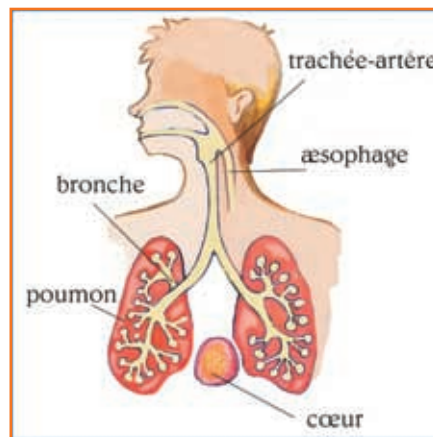
Quand on fait une inspiration, l'air pénètre dans les poumons (1/2 litre) Quand on fait une expiration l'air sort des poumons.

L'air pénètre par les narines, les fosses nasales, la trachée artère, les bronches et arrive aux poumons.



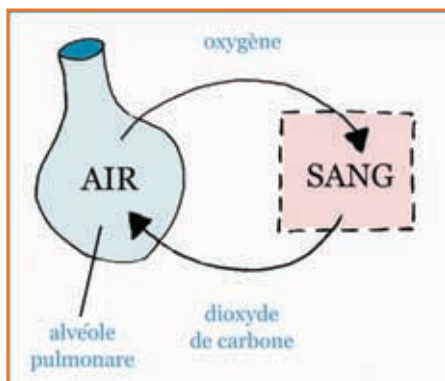
EDUCACIÓN PRIMARIA. CONOCIMIENTO DEL MEDIO. CUERPO HUMANO.

Dans les poumons:
Comme s'il était de petites "grappes de raisins"
(como si fueran racimos de uvas) el alvéoles
et les bronchioles sont accrochées aux
bronches.



Dessin 2:

Les alvéoles reçoivent de l'oxygène et expulsent du dioxyde carbonique.
L'oxygène passe dans le sang et va à tous les organes du corps.



REPONDS:

- L'air inspiré passe par: les narines,...
- L'oxygène passe dans le.....et va à.....

COLORIE:

Vert: les alveoles/ jaune:les bronchioles/ bleu:les bronches/marron: la trachée-artère.