

# PLAN DE EVACUACIÓN Y EMERGENCIA

## EDIFICIO PRIMARIA

### *I. -OBJETIVOS*

- Desarrollar las bases reglamentarias que permitan disponer de unas condiciones mínimas de seguridad en los Edificios e Instalaciones del Centro.
- Estimular interés de los distintos sectores educativos en la elaboración y establecimiento del Plan de Autoprotección.
- Propiciar programas de formación dirigidos a alumnos, padres y profesores para la adquisición de conocimientos, hábitos y destrezas en materia de autoprotección, que constituyan un componente más en la educación de los alumnos/as.
- Esta práctica no pretende conseguir en sí mismo un resultado positivo, sino más bien el entrenamiento y la corrección de hábitos de los alumnos teniendo en cuenta las condiciones físicas y ambientales de cada edificio.

## ***II. -DESARROLLO DEL PLAN***

### **Posibles Riesgos:**

- Amenaza de bomba, terremoto, inundación, incendio etc..
- Realizaremos la prueba o simulacro en función del riesgo amenaza de bomba.

### **Recursos:**

**HUMANOS:** Personal docente y PAS

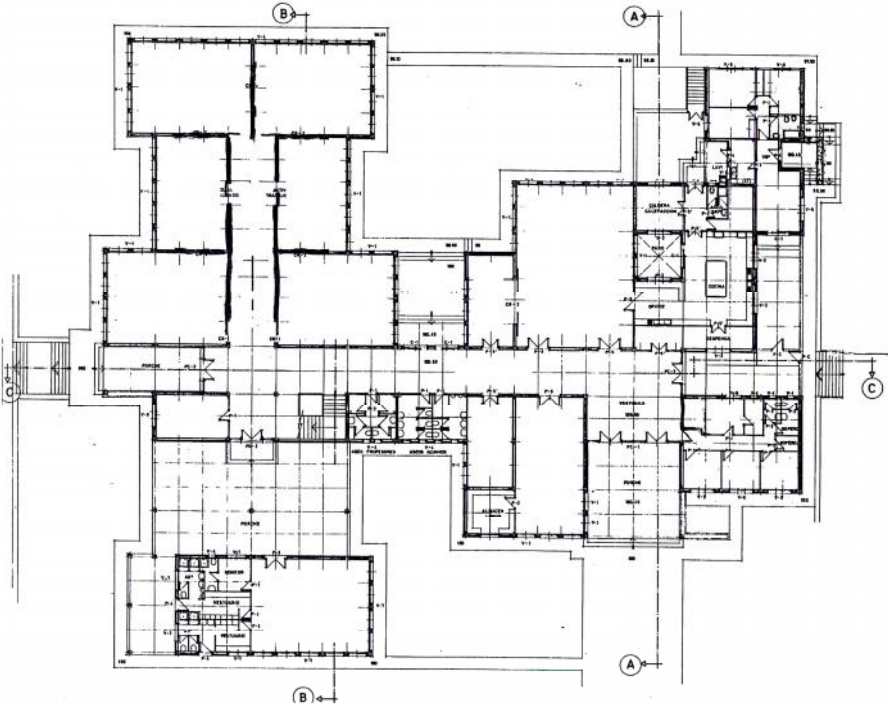
**MATERIALES:** Sistema de alarma, cronómetro, extintores, mangueras etc...

Directorio telefónico de emergencia (despacho dirección o secretaría)

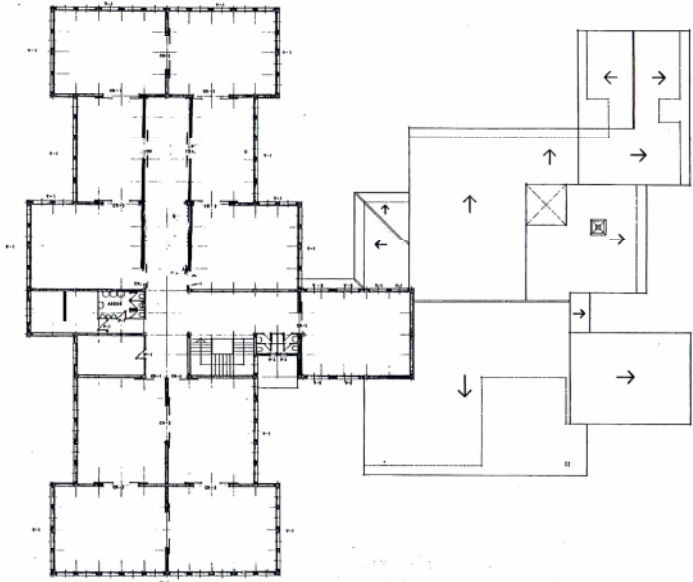
Fotocopia del plano del Centro con las líneas de evacuación.

<b>SANITARIOS Y DE URGENCIA</b>	
Policia Municipal.	Tlfnos: 959-356226/617-417315 Fax: 959-367038
Policia Nacional	Tlfno: 091
Guardia Civil	Teléfono: 959-356032 ó 062
Centro de Salud Comarcal.	Teléfono: 959-367555
Los Ángeles de San Juan	Teléfono: 959-356604
Bomberos Huelva Capital	Tlfno: 080 y 959-210208
Bomberos Huelva Provincia	Tlfno: 085
CECEM, coordinación de emergencias	Tlfno: 959-017112
Cruz Roja	Tlfno: 959-222222 / 292
Emergencias	Tlfno: 902-505061
Empresa Pública de Emergencias Sanitarias	Tlfno: 061
Protección Civil Huelva Capital	Tlfno: 959-210112
Protección Civil Huelva Provincia	Tlfno: 959-540355
Hospital Infanta Elena	Tlfno: 959-015100
Hospital Juan Ramón Jiménez	Tlfno: 959-201000/ 016000

**PLANTA BAJA**



**PLANTA ALTA**



### III. -EL SIMULACRO

#### ACTUACIONES :

- Coordinador: Conserje-David
  - Responsable alarma: Conserje-David
  - Responsable planta baja: Coordinador E.E. (Pedro Martín o en su caso Tere.)
  - Responsable planta alta: Maestro que más tiempo pasa en esta planta (Francisco Beltrán)
- 
- La señal de alarma será la sirena, timbre o silbato de manera intermitente.
  - Lo ejecutará el conserje o el coordinador principal (David).
  - Se desalojará la planta alta y baja por las salidas disponibles.
  - Será una salida ordenada de las clases en fila india y siguiendo el lado de la pared que corresponda por la ubicación del aula que ocupemos en el momento de la salida, desde el principio del pasillo hasta el final de él.
  - Reunión de todos los participantes en el sitio de reunión y control de tiempo definitivo empleado en la evacuación.
  - Cada curso tendrá un lugar de reunión asignado previamente por su tutor.
  - Revisión posterior por el equipo de coordinación para detectar anomalías para su posterior análisis en los ciclos y evaluación del simulacro.

#### **IV. -INSTRUCCIONES PARA LA EMERGENCIA**

- 1.- El coordinador general informará a todos los profesores y nombrará a los responsables. Distribuirá fotocopias y líneas de actuación.
  
- 2.- Encargados de la puerta de salida:
  - .Puerta gimnasio: Responsable de la planta baja. (Pedro o Tere)
  - .Puerta principal, recinto ferial y pista: Conserje-David
  - .Control del tiempo: Conserje-David
  
- 3.- Cada profesor/a se responsabilizará de los movimientos de los alumnos de la clase en la que se encuentre y actuará según el plan de emergencia diseñado.
  
- 4.- En cada clase se responsabilizará a algunos alumnos/as de algunas funciones concretas: cerrar ventanas, contar alumnos, controlar que no se lleven objetos personales.
  
- 5.- El último en salir de la clase será el profesor/a, comprobando que queda vacía, las ventanas y puertas cerradas y la luz apagada.
  
- 6.- El último profesor de la planta comprobará que los servicios están vacíos.
  
- 7.-El conserje desconectará la electricidad y el suministro de gasóleo de la calefacción.
  
- 8.- El profesor/a de educación especial y audición y lenguaje controlará personalmente a los alumnos que estén a su cargo en ese momento.

9.- Se informará a los padres con anterioridad al simulacro.

10.- Cada profesor/a explicará a sus alumnos las actuaciones de dicho Plan.

Nombrará a los responsables de cada clase y le deberá advertir que el simulacro debe ser realizado en silencio, sin correr, ordenadamente, sin adelantar en la fila y sabiendo el recorrido exacto hasta su salida.

Si en alguna clase se encuentra algún alumno/a con minusvalía física, el profesor deberá acompañarlo sin obstaculizar la fila.

Una vez finalizada la evacuación, sonará la sirena para la vuelta a clase.

11.- Orden de Salida:

#### PLANTA BAJA:

- Las clases que están en la pared de la clase de E.E. (pecera) salen por la puerta del gimnasio. Primero los del principio del pasillo y correlativamente hasta los del fondo.
- Al mismo tiempo los del otro lado, de igual forma, pero su salida será por la puerta izquierda de las de la entrada principal del edificio principal.
- Si hubiesen niños en el aula de informática, biblioteca, comedor o cualquier otra dependencia de la planta baja, saldrán los primeros, pegados a su pared y por la puerta principal.

#### PLANTA ALTA:

- Salen ambos pasillos a la vez
- Todos los del pasillo de la derecha conforme se sube (pasillo grande de la escalera de emergencias), salen por la escalera de emergencias del Colegio. Su orden será, desde la Clase más cercana a la escalera hasta la más alejada (Juani, Juan Bautista, Rita, Jesús, M<sup>a</sup> Carmen, Manoli)

- Todos los del pasillo de la izquierda (pasillo corto), salen pegados a la pared que le corresponda. Primero **Miguel y detrás Mercedes** (bajan por las escaleras pegados a la pared) y al mismo tiempo por la otra pared, primero **M<sup>a</sup> Isabel seguida de Paco** buscando ir pegados al pasamanos de la escalera.
- El grupo de **Miguel y Mercedes** discurren por el pasillo de la planta baja pegados a la pared de los servicios, mientras que el de **M<sup>a</sup> Isabel y Paco** discurren pegados a la pared del huerto. Ambos grupitos salen por la puerta principal del Centro.
- Si las aulas de Audición y Lenguaje o/y audiovisuales estuviesen ocupadas en el momento de la emergencia, saldrán las primeras, bajando las escaleras pegados a la pared y saliendo por la puerta principal del Centro. La disposición en ambas plantas es la de salir ordenadamente una clase detrás de otra, formando una gran fila india.

### **POSIBLE EXCEPCIÓN:**

En el caso de que no se pueda bajar por la escalera principal. (Ej.: posible fuego en el cuadro de luz, bajo el hueco de la escalera).

En este caso, se seguirá la misma norma que para el pasillo de la derecha. Todas las clases de la planta alta evacuaran el Centro por la escalera de emergencias, por orden de cercanía a esta.

### **PREFABRICADAS:** (la alarma será el aviso del conserje y/o persona respons.)

Las tres aulas prefabricadas tendrán que salir directamente a la pista y ocupar su lugar de reunión, saliendo por la puerta de las pistas y quedándose en la plaza de la entrada. El orden de salida será, primero la más cercana a la pista y luego las otras. Formarán un gran fila india.

### **UNA VEZ QUE HEMOS SALIDO DEL EDIFICIO:**

- Una vez que salgamos al exterior del edificio el siguiente paso sería, salir del Colegio, por la puerta acordada.
  - Si salimos por la puerta principal del edificio, lo haríamos con dirección al recinto ferial.
  - Si salimos por la puerta de las pistas, nos quedaríamos en la plaza de entrada y desde aquí podríamos ir en dirección a la Plaza del Ayuntamiento o a la Plaza del Bacalao.
  - Si lo hiciésemos por la puerta de infantil, lo haríamos en dirección a la Plaza del Bacalao.
  - Si lo hiciésemos por la escalera de emergencias, lo haríamos por la puerta de acceso directo al recinto ferial.

### **ALGUNAS EXCEPCIONES A TENER EN CUENTA:**

- Si algún tutor no se encuentra en su clase en el momento de la evacuación, actuará como el tutor y/o responsable del grupo con el que se encuentra.
- Si algún maestro se encuentra en la sala de informática o biblioteca, le tocará salir el primero por la puerta principal del Colegio.
- Si algún maestro se encuentra en el gimnasio saldrá directamente por la puerta exterior.
- El último profesor en salir tanto de la parte de arriba como de la parte de abajo, como en infantil, será responsable de mirar en los servicios de los alumnos. Cada tutor será responsable en su aula de poner en sitio visible una ficha resumen el plan de autoprotección y el mapa de evacuación pegado en la puerta

# **PLAN DE EVACUACIÓN Y EMERGENCIA**

## **EDIFICIOS DE INFANTIL**

### ***I. -OBJETIVOS***

- Desarrollar las bases reglamentarias que permitan disponer de unas condiciones mínimas de seguridad en los Edificios e Instalaciones del Centro.
- Estimular interés de los distintos sectores educativos en la elaboración y establecimiento del Plan de Autoprotección.
- Propiciar programas de formación dirigidos a alumnos, padres y profesores para la adquisición de conocimientos, hábitos y destrezas en materia de autoprotección, que constituyan un componente más en la educación de los alumnos/as.
- Esta práctica no pretende conseguir en sí mismo un resultado positivo, sino más bien el entrenamiento y la corrección de hábitos de los alumnos teniendo en cuenta las condiciones físicas y ambientales de cada edificio.

## ***II. -DESARROLLO DEL PLAN***

### **Posibles Riesgos:**

- Amenaza de bomba, terremoto, inundación, incendio etc..
- Realizaremos varias pruebas, avisando y sin avisar.

### **Recursos:**

**HUMANOS:** Personal docente y PAS

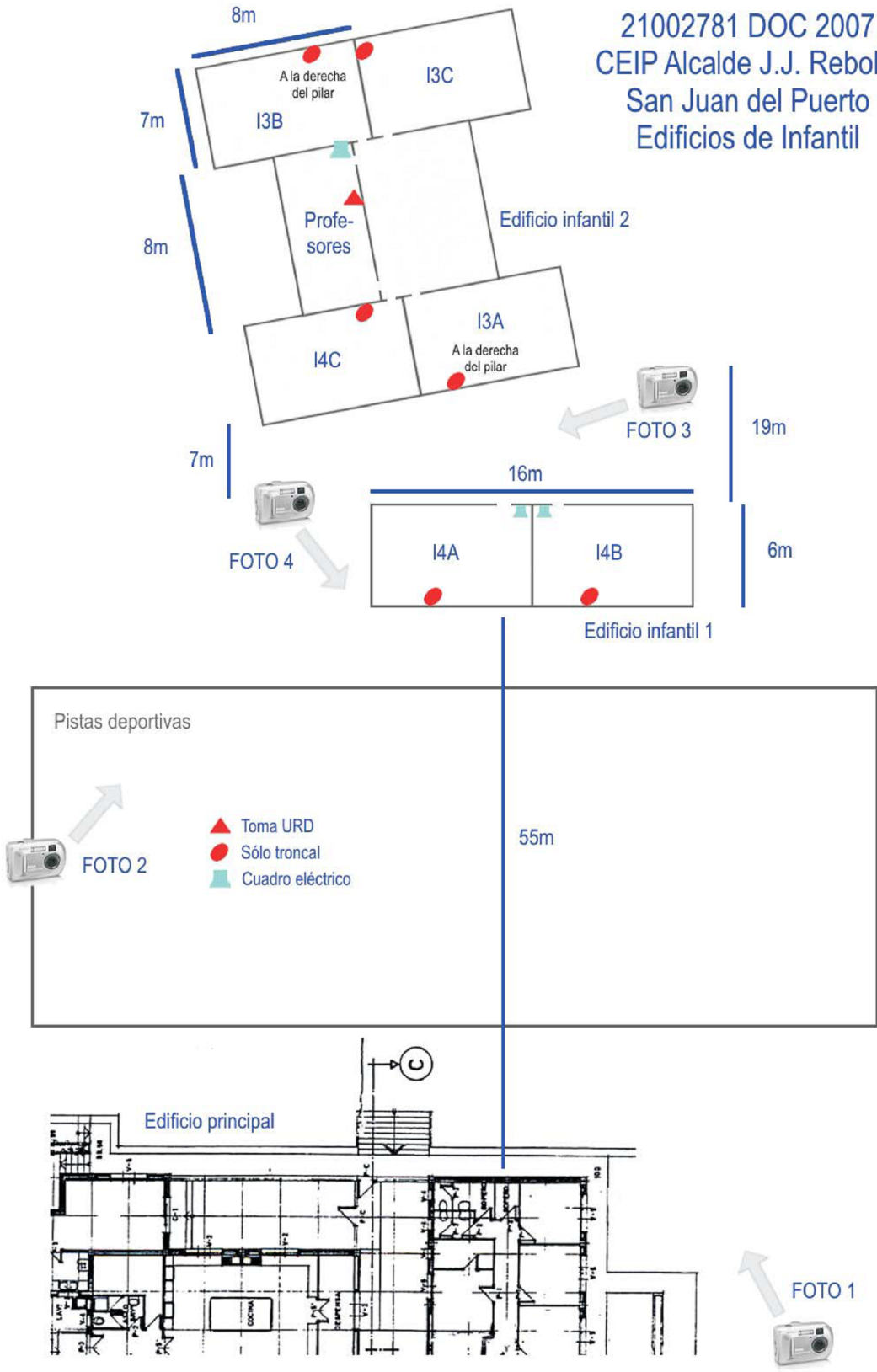
**MATERIALES:** Sistema de alarma, cronómetro, extintores, mangueras etc...

Directorio telefónico de emergencia (despacho dirección o secretaría)

Fotocopia del plano del Centro con las líneas de evacuación.

<b>SANITARIOS Y DE URGENCIA</b>	
Policia Municipal.	Tlfnos: 959-356226/617-417315 Fax: 959-367038
Policia Nacional	Tlfno: 091
Guardia Civil	Teléfono: 959-356032 ó 062
Centro de Salud Comarcal.	Teléfono: 959-367555
Los Ángeles de San Juan	Teléfono: 959-356604
Bomberos Huelva Capital	Tlfno: 080 y 959-210208
Bomberos Huelva Provincia	Tlfno: 085
CECEM, coordinación de emergencias	Tlfno: 959-017112
Cruz Roja	Tlfno: 959-222222 / 292
Emergencias	Tlfno: 902-505061
Empresa Pública de Emergencias Sanitarias	Tlfno: 061
Protección Civil Huelva Capital	Tlfno: 959-210112
Protección Civil Huelva Provincia	Tlfno: 959-540355
Hospital Infanta Elena	Tlfno: 959-015100
Hospital Juan Ramón Jiménez	Tlfno: 959-201000/ 016000

21002781 DOC 2007  
CEIP Alcalde J.J. Rebollo  
San Juan del Puerto  
Edificios de Infantil



### III. -EL SIMULACRO

#### ACTUACIONES :

- Coordinadora: Rocío Cabanillas
  - Responsable alarma: Rocío Cabanillas ( o alguien a la que esta designe.)
  - Responsable Edificio nuevo: Cualquiera de las dos tutoras.
  - Responsable Edificio antiguo: Cualquiera de las 4 tutoras o en quien se delegue
- 
- La señal de alarma será la sirena, timbre, bocina barco o silbato de manera intermitente.
  - Lo ejecutará el conserje o la coordinadora.
  - Se desalojará ambos edificios por las salidas disponibles.
  - Será una salida ordenada de las clases en fila india y siguiendo el lado de la pared que corresponda por la ubicación del aula que ocupemos en el momento de la salida.
  - Reunión de todos los participantes en la acera frente a los edificios y control de tiempo definitivo empleado en la evacuación.
  - Cada curso tendrá un lugar de reunión asignado previamente por su tutor/a.
  - Revisión posterior por el equipo de coordinación para detectar anomalías para su posterior análisis en los ciclos y evaluación del simulacro.

#### **IV. -INSTRUCCIONES PARA LA EMERGENCIA**

- 1.- El coordinador general informará a todos los profesores y nombrará a los responsables. Distribuirá fotocopias y líneas de actuación.
- 2.- Cada profesor/a se responsabilizará de los movimientos de los alumn@s de la clase en la que se encuentre y actuará según el plan de emergencia diseñado.
- 3.- En cada clase se responsabilizará el mismo profesor de algunas funciones concretas: cerrar ventanas, contar alumnos, controlar que no se lleven objetos personales.
- 4.- El último en salir de la clase será el profesor/a, comprobando que queda vacía, las ventanas y puertas cerradas y la luz apagada.
- 5.- El último profesor en salir de cada edificio comprobará que los servicios están vacíos.
- 6.- El conserje desconectará la electricidad y el suministro de gasóleo de la calefacción.
- 7.- Se informará a los padres con anterioridad al simulacro.
- 8.- Cada profesor/a explicará a sus alumnos las actuaciones de dicho plan.  
  
Les deberá advertir, que el simulacro debe ser realizado en silencio, sin correr, ordenadamente, sin adelantar en la fila y sabiendo el recorrido exacto hasta su salida.
- 9.- Si en alguna clase se encuentra algún alumno/a con minusvalía física, el profesor deberá acompañarlo sin obstaculizar la fila.
- 10.- Una vez finalizada la evacuación, sonará la sirena para la vuelta a clase.

## **11.- ORDEN DE SALIDA:**

En el edificio de infantil se tocará la sirena de manera intermitente y llamará a la puerta avisando, la Coordinadora de ciclo, o alguien a la que esta última designe. También se tocará la bocina de barco de manera intermitente para que las aulas de Platero y las prefabricadas logren enterarse.

### **EDIFICIO NUEVO (Platero):**

Primero sale la clase más cercana a la puerta de salida seguida de la más alejada. Discurren ambas en fila hasta llegar a su lugar de reunión en la acera de frente, para posteriormente ir a la Plaza del Bacalao o a la plaza de entrada principal del Centro

### **EDIFICIO ANTIGUO:**

- Saldrán ambos pasillos a la vez.
- Primero salen las clases más cercanas a la puerta de salida.

De igual forma que en primaria, forman una gran fila india y se dirigirán a sitio asignado, acera de frente, para posteriormente formar una gran fila india y llegar a la Plaza del Bacalao o a la plaza de entrada principal del Centro.

- La clases quedarán con la luz apagada, ventanas, persianas y puerta cerrada.
- Las profesoras se repartirán tareas, tales como, cerrar ventanas de la salita, revisar los servicios (dependiendo de la edad y posibilidad de los niños)...
- Dos profesoras se encargarán de cortar la calle en ambas direcciones

Una vez llegados al lugar de reunión debemos tener a los niños/as lo más controlados posible.

### **PREFABRICADAS:**

Los tres módulos de prefabricadas actuarán de la misma forma. Ambas clases formarán una única fila india que discurrirá de manera ordenada buscando la salida por las pistas. Su lugar de reunión será la plaza de entrada al Colegio que da acceso a las pistas polideportivas, para posteriormente dirigirse, si lo estiman oportuno a la Plaza del Ayuntamiento o Plaza del Bacalao

### **ALGUNAS EXCEPCIONES A TENER EN CUENTA:**

- Si algún tutor no se encuentra en su clase en el momento de la evacuación, actuará como el tutor y/o responsable del grupo con el que se encuentra.
- Cada tutor será responsable en su aula de poner en sitio visible una ficha resumen del plan de autoprotección y el plano de evacuación pegado en la puerta.

DISPOSICIÓN EN EL PATIO

MAPA DEL COLEGIO

