

## UNIDAD 2

### "COMO FUNCIONA JCLIC PLAYER"

ISIDORO ESPINOSA DE LOS MONTEROS PEREZ

#### *¿Qué vas a aprender?*

En esta unidad verás el funcionamiento de JClíc Player, el módulo que permite reproducir aplicaciones JClíc de modo independiente al navegador web. Para ello te mostraremos:

- Cómo abrir proyectos JClíc con **JClíc Player** y con el **navegador web**.
- Cómo crear **Bibliotecas** en JClíc Player, y organizarlas en **carpetas** donde **instalar los proyectos**.
- Cómo **abrir los proyectos** instalados.



\* (Apuntes basados en el programa jclíc que produce Luz González Domínguez-Adame y Luis Rodero Garduño)

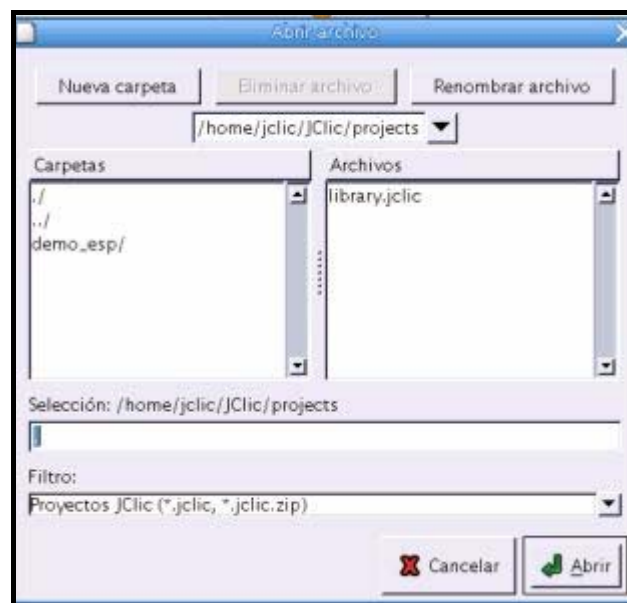
## 2.0. Introducción

JClic Player es la herramienta que **ejecuta las actividades** realizadas con JClic Author en el navegador por defecto de tu ordenador y por tanto el componente de JClic que *será utilizado por tus alumnos* para trabajar con ellas. También permite **crear Bibliotecas** donde *clasificar los proyectos* que vayas instalando en tu ordenador.



## 2.1. Abrir proyectos con JClic Placer

JClic Player te permite ejecutar proyectos que tengas guardados en tu ordenador y proyectos que estén localizados en un servidor web.

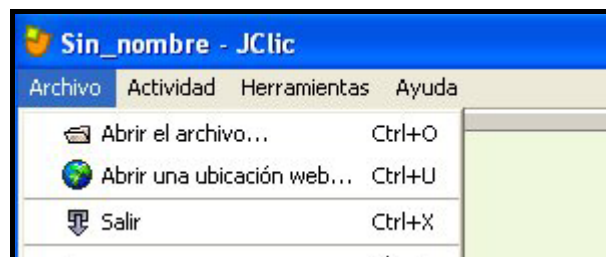


### 2.1.1. Abrir archivos de proyectos

Ahora vas a aprender a **ejecutar** proyectos que tengas guardados en tu ordenador con JClic Player. Por ejemplo, vas a utilizar el archivo `demo.jclic.zip` que ya tienes en la carpeta `projects`.

1. **Abre** *JClic Player*.
2. Haz **clic** en *Archivo-Abrir el archivo...*
3. **Selecciona** la carpeta *projects/demo\_esp/*
4. Haz **clic** en el archivo *demo.jclic.zip*
5. Haz **clic** en *Abrir*.
6. Ya puedes **recorrer** sus distintas actividades.

Cuando termines, **cierra** la ventana o haz clic en *Archivo-Salir*

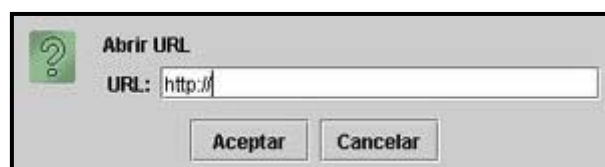


### 2.1.2. Abrir una ubicación web

No sólo puedes abrir proyectos que se encuentren en tu ordenador, también puedes **abrir** proyectos que se encuentren en *internet*.

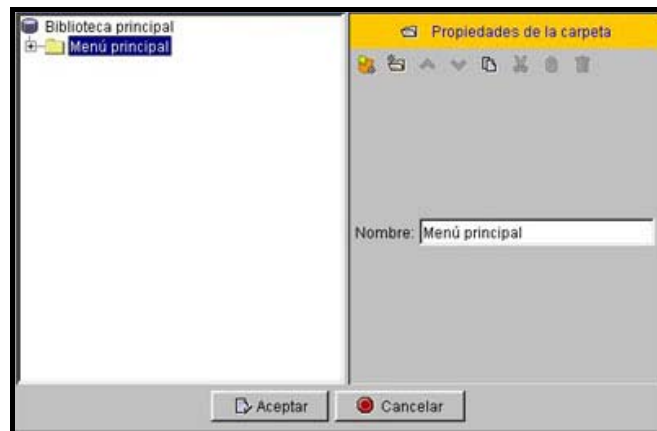
1. **Abre** *JClic Player*.
2. Haz **clic** en *Archivo-Abrir una ubicación web*.
3. En el cuadro de diálogo que aparece debes escribir la ruta completa del proyecto, por ejemplo:  
`http://clic.xtec.net/projects/andalcap/jclic/andalcap.jclic.zip`
4. Haz **clic** en *Aceptar*.
5. Ya puedes **recorrer** sus distintas actividades.

Cuando termines, **cierra** la ventana o haz clic en *Archivo-Salir*



## 2.2. Utilización de Bibliotecas con JClic Placer

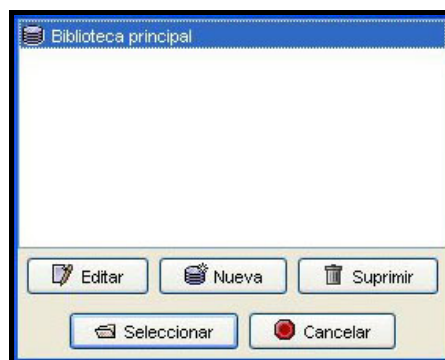
JClic Player te permite **guardar** proyectos en tu ordenador clasificándolos en *Bibliotecas*



### 2.2.1. Creación de Bibliotecas

Esto es útil para tener los proyectos guardados según el *área curricular y/o nivel o etapa* educativa a la que van dirigidos, o incluso por temáticas. Aprende ahora a crear dichas *Bibliotecas* con *JClic player*.

1. **Abre** JClic Player.
2. Si te aparece un cuadro de diálogo solicitando que elijas una Biblioteca, haz clic en *Cancelar*.
3. Haz clic en el *menú Herramientas-Bibliotecas* o pulsa **Ctrl+B**.
4. Haz clic en *Nueva*.
5. **Acepta** la opción *Crear una nueva biblioteca de proyectos*.
6. **Nombra** el archivo asociado a dicha biblioteca como: *transversales.jclic*
7. Ahora aparece una *Nueva Biblioteca de proyectos*.
8. Haz clic en *Editar*.
9. Cambia el nombre y nombra la nueva biblioteca como *Transversales*. La próxima vez que abras JClic Player aparecerá en el cuadro de diálogo de Selección de bibliotecas la biblioteca *Transversales*.

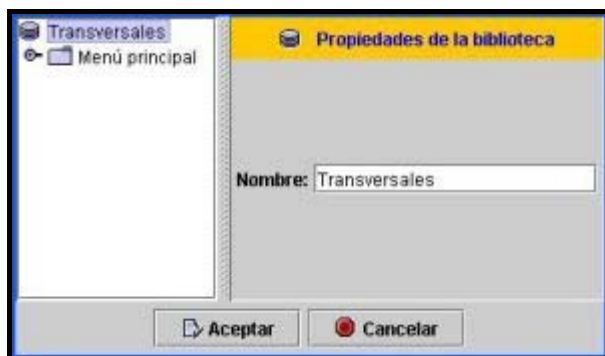


### 2.2.2. Creación de carpetas

Una vez creada la biblioteca vas a **crear carpetas** dentro de la misma, así podrás tener los proyectos ordenados

1. **Abre** JClic Player.
2. Te aparece un cuadro de diálogo solicitando que elijas una Biblioteca, **selecciona** *Transversales* y haz clic sobre el botón *Seleccionar*.
3. Haz clic en el menú *Herramientas-Bibliotecas* o pulsa **Ctrl+B**.
4. **Selecciona** *Transversales* y haz clic en *Editar*.
5. **Selecciona** su *Menú Principal* y te aparecerán las *propiedades* de la carpeta.
6. **Crea** dos *subcarpetas* dentro del *Menú principal*.
7. denominadas: *Educación Vial* y *Educación en Valores*.
8. **Acepta** los cambios.

Ya tienes creada dentro de la *biblioteca Transversales* las carpetas *Educación Vial* y *Educación en Valores*.



### 2.2.3. Instalación de Proyectos en Bibliotecas

Has visto como se **crean** nuevas bibliotecas y carpetas, ahora **instalarás** proyectos en ella.

1. **Accede** esta *dirección*.
2. Haz clic en "*instalarlo en el ordenador*".
3. Haz clic en *Siguiente*.
4. **Selecciona** la biblioteca *Transversales* y haz clic en *Siguiente*.
5. **Despliega** el *Menú Principal* y **selecciona** la carpeta *Educación Vial*.
6. Haz clic en *Siguiente*.
7. Haz clic en *Finalizar*.
8. Ahora se ejecuta el proyecto JClic denominado *Educación Vial*.
9. **Recorre** sus *actividades* y *ciérralo*.

Ya tienes **instalado** un proyecto dentro de la carpeta *Educación Vial* de la biblioteca *Transversales*.



#### 2.2.4. Abrir proyectos en bibliotecas

Una vez **instalado** un proyecto en una biblioteca veamos como puedes abrirlo.

1. **Abre** JCLic Player.
2. **Selecciona** la biblioteca *Transversales*.
3. Haz **clic** en la carpeta *Educación Vial*.
4. Haz **clic** en el proyecto *Educación Vial*.
5. ¡Ya tienes un nuevo proyecto instalado y las Bibliotecas en funcionamiento!.

