

TATE MODERN

Es la galería de arte moderno más importante en el Reino Unido. Está situada en una antigua central eléctrica. Expone obras desde 1900 e incluye obras de algunos de los artistas más destacados del siglo XX, entre ellos Picasso, Warhol y Dalí.



Horario: Domingo a jueves: de 10:00 a 18:00. Viernes y sábado: de 10:00 a 22:00

HALL DE ENTRADA.- En esta zona se encuentran los servicios de información, la Tienda-Librería y las exposiciones temporales de instalaciones más espectaculares que no debes perderte



Carsten Höller. **Test Site 2206**



NO DEBES PERDERTE:

1. LAS VISTAS DESDE LA CAFETERÍA

2. COLECCIÓN PERMANENTE.- Se distribuye en dos plantas la 5 y la 3 en apartados temáticos, no cronológicos, que son los siguientes:

Planta 5: Idea y Objeto, Viviendo la Historia y Estados de Fusión (States of Flux)

Planta 3: Gestos Materiales y Poesía y Sueño.

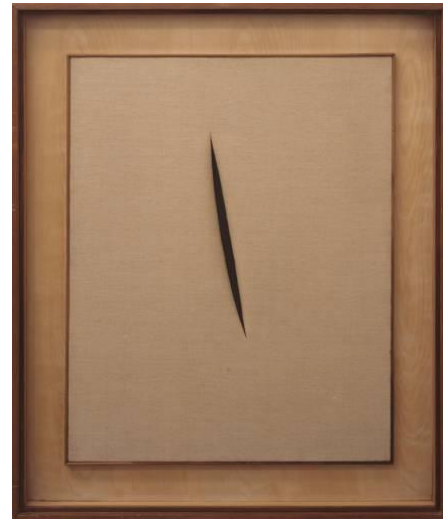
PLANTA 5: Energy and Process

Sala 2



Manolo Millares: *Pintura 150, 1961*
"en espera"

Todas las obras de esta sala exploran las ideas de la pintura más allá de la técnica convencional de aplicar la pintura con pincel sobre el lienzo.



Lucio Fontana: *Concepto espacial*

Sala 6



Michelangelo Pistoletto: *Venus de los Trapos* 1967, 1974

Pistoletto estaba interesado en ampliar el lenguaje material de Arte Povera, y en la creación de imágenes complejas mediante yuxtaposiciones de modernidad e historia y de ideas. La *Venus de los trapos* parece reunir a una figura emblemática de la cultura clásica con el detritus de la sociedad contemporánea en este caso un montón formado por ropa de segunda mano de colores chillones.

PLANTA 5: Status of Flux. Room 1



Roy Lichtenstein. 1.963. **Whaam;**



Umberto Boccioni: Formas Únicas de Continuidad en el Espacio 1913

En los primeros años del siglo XX, la industrialización barrió Italia. El movimiento futurista fundado por escritores y artistas como Umberto Boccioni, que entusiasmados por los nuevos inventos tales como automóviles y la electricidad. El cuerpo está aerodinámicamente deformado por la velocidad, encarna el impulso hacia el progreso.

Sala 2: **CUBISMO**

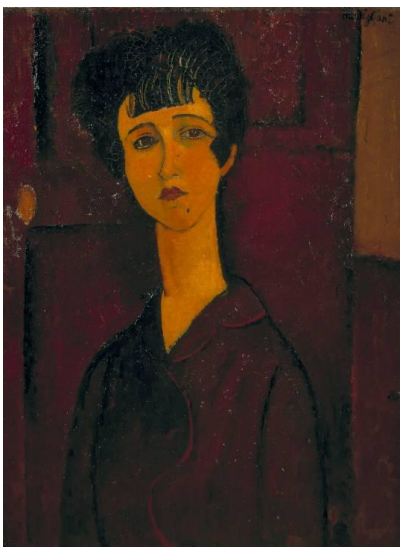


Pablo Picasso Cabeza de mujer (1909) y Plato de frutas, violín y Botella 1914

En los primeros años del siglo XX, los artistas forjaron una imagen radicalmente nueva del mundo. La vida urbana cotidiana se está transformando debido a las innovaciones de la ciencia y la tecnología. Trenes, automóviles y aviones introducen una mayor sensación de velocidad, mientras que la popularidad de cine, la radio y el fonógrafo también advirtieron el cambio, el dinamismo y el movimiento. El filósofo francés Henri Bergson sugiere que estos cambios exigen una nueva comprensión de la existencia, y que la combinación simultánea de múltiples percepciones y recuerdos fue una de las características esenciales de la vida moderna.

El cubismo, especialmente en la forma desarrollada por Georges Braque y Pablo Picasso entre 1909 y 1914, ofreció una respuesta revolucionaria a esta nueva experiencia. Rechazando la necesidad de realismo, los pintores trasladaron una nueva concepción del mundo que les rodea. Picasso y Braque se embarcaron en un período de pinturas austeras, casi monocromáticas en la que los objetos y figuras se construyeron a partir de planos fragmentarios y facetas. Sus obras de 1910 a 1911 alcanzó el borde de la abstracción total.

ROOM 3: Después del Impresionismo



Modigliani

Pierre Bonard

ROOM 7: POP



Andy Warhol

PLANTA 3: GESTOS MATERIALES Y POESIA Y SUEÑO

El ala derecha (Gestos materiales) la encontraremos este año cerrada.

LAVEL 3 : POETRY AND DREAM

ROOM 2



Calder



Chirico

ROOM 3



Dalí

Sala 10



Weiwei: Semillas de girasol

Otras obras que suelen estar expuestas

ROOM 4



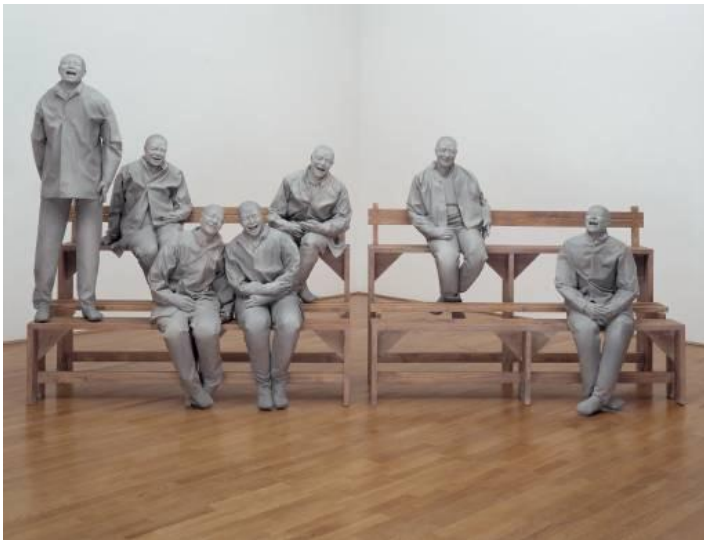
THOMAS SCHÜTTE

ROOM 5



FRANCIS BACON

ROOM 7: JUAN MUÑOZ



ROOM 8: READY MADE



Marcel Duchamp

PLANTA 3 : GESTOS MATERIALES

ROOM 1



ANISH KAPOOR

ROOM 2



GIACOMETTI

ROOM 3



ROTHKO



ROOM 5

MATISSE

