

FORMAS NATURALES Y FORMAS ARTIFICIALES

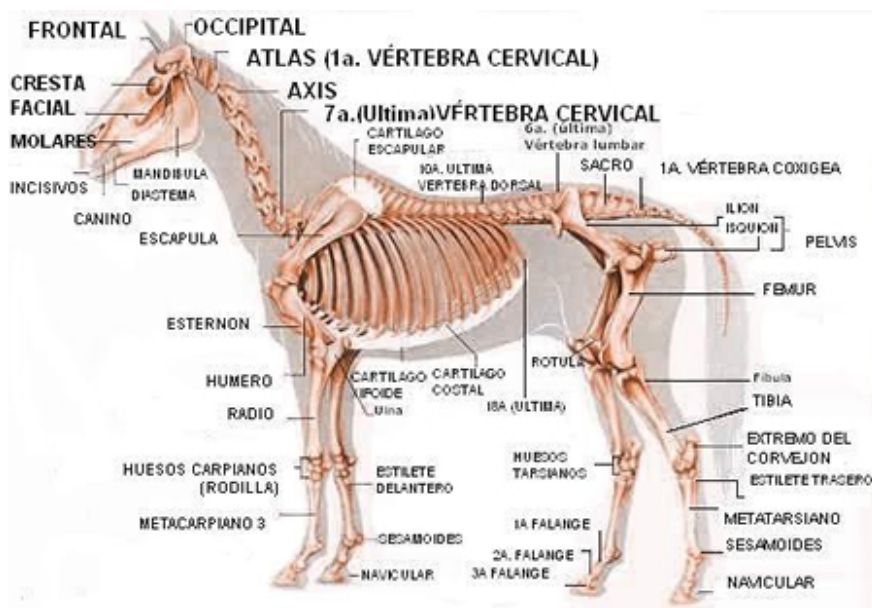
Todo lo que nos rodea tiene una forma. La forma se puede definir como la apariencia externa de los cuerpos, ya sean objetos, animales, edificios o seres humanos. La estructura o configuración da cuerpo y soporte a la forma .

TIPOS DE FORMAS Existen varias maneras de clasificar las formas. Vamos a separarlas en tres grupos, aunque una forma cualquiera puede pertenecer a varios grupos a la vez. 1. Formas naturales o formas artificiales 2. Formas planas o formas con volumen 3. Formas orgánicas o formas geométricas.

CLASE DE FORMAS SEGÚN SU ORIGEN • Naturales: aquellas creadas por o en la naturaleza sin intervención humana. Artificiales: aquellas en las que el ser humano es el artífice.

CLASE DE FORMAS SEGÚN SU ESTRUCTURA. ORGÁNICAS: tienen un perfil y una superficie interior irregulares. Pueden ser naturales, como los árboles, o artificiales como el diseño para una tela.

Ejercicio 1: Dibuja la estructura interna de los modelos propuestos.



Ejercicio 2: Observa los modelos, elige uno y diseña una forma artificial que tenga relación con él.

A large, empty rectangular box with a black border, intended for drawing a design inspired by one of the animals shown in the images above.