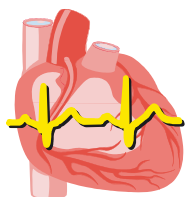


5

Un Plan para sobrevivir



PLAN NACIONAL DE RCP

SVB · Desfibrilación Externa Semi Automática · Ciudadanos

Un Plan para sobrevivir

OBJETIVOS

Proporcionar los conocimientos necesarios sobre:

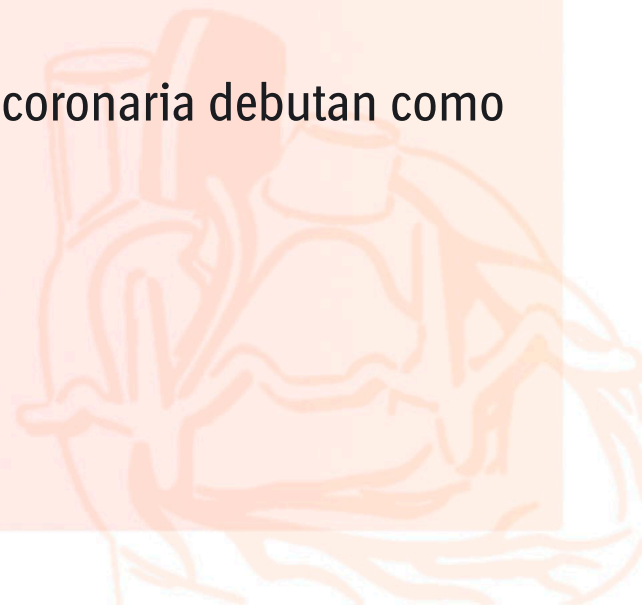
1. La magnitud del problema de la cardiopatía coronaria.
2. Los factores de riesgo que contribuyen a la génesis de esta enfermedad.
3. Como identificar y actuar ante un posible infarto de miocardio.
4. Como disponer de un Plan para sobrevivir a un posible infarto.



LA ENFERMEDAD CORONARIA Y EL INFARTO DE MIOCARDIO

ES UN PROBLEMA DE PRIMERA MAGNITUD PARA LA SALUD PÚBLICA

- La enfermedad coronaria es la 1ª causa de mortalidad en España.
- El 80% de las paradas cardíacas inesperadas extrahospitalarias son debidas a enfermedad coronaria.
- El 50% de la mortalidad por enfermedad coronaria se produce como muerte súbita.
- Del 19% al 26% de los casos de enfermedad coronaria debutan como una muerte súbita.

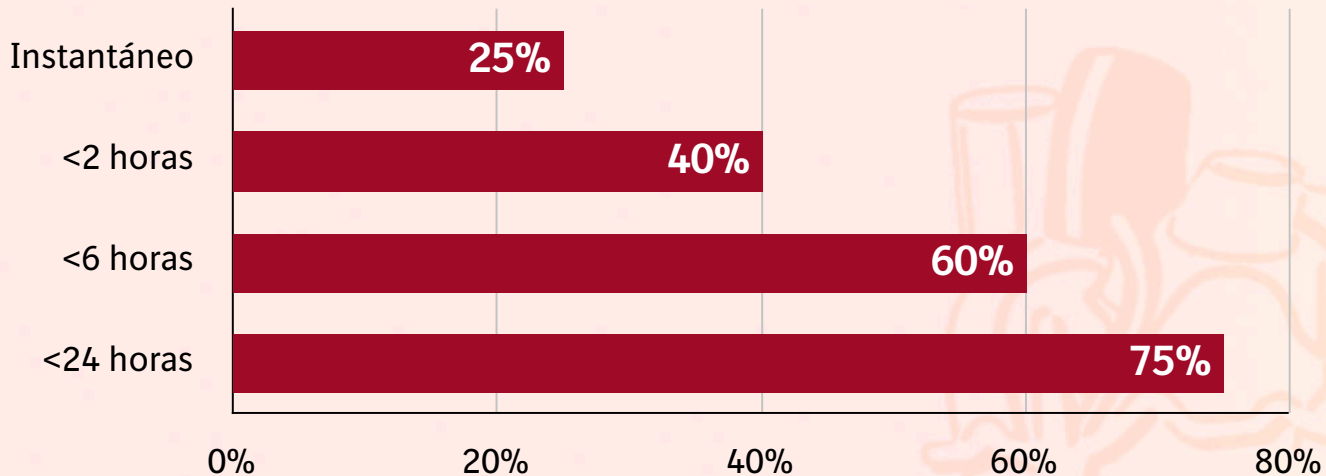


SVB · Desfibrilación Externa Semi Automática · Ciudadanos

Un Plan para sobrevivir

IAM Y PCR-EXTRAHOSPITALARIA

- En España cada año se producen 68.500 IAM, 1/3 fallecen antes de llegar al hospital.
- Un 25% de la mortalidad por IAM se produce en la 1ª hora, el 40% en las 2 primeras y el 60% en las 6 primeras horas.



SVB · Desfibrilación Externa Semi Automática · Ciudadanos

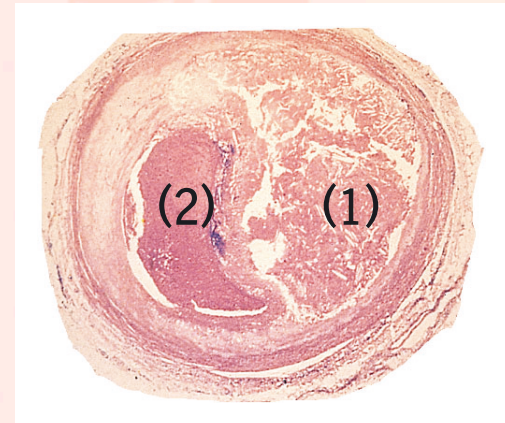
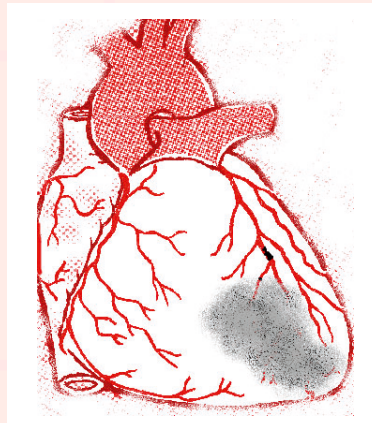
Un Plan para sobrevivir

ORIGEN DEL INFARTO DE MIOCARDIO

La causa más frecuente de muerte súbita es la enfermedad coronaria, que se produce como consecuencia de la aterosclerosis de los vasos coronarios, encargados de aportar la sangre al corazón.

El infarto agudo de miocardio es casi siempre la consecuencia de la interrupción del riego sanguíneo a una porción del músculo cardíaco, a causa de la obstrucción completa de una arteria coronaria por un coágulo sobre una placa aterosclerosa ulcerada.

Corte transversal de una
arteria coronaria:
1- Placa de ateroma.
2- Trombo



SVB · Desfibrilación Externa Semi Automática · Ciudadanos

Un Plan para sobrevivir

FACTORES DE RIESGO

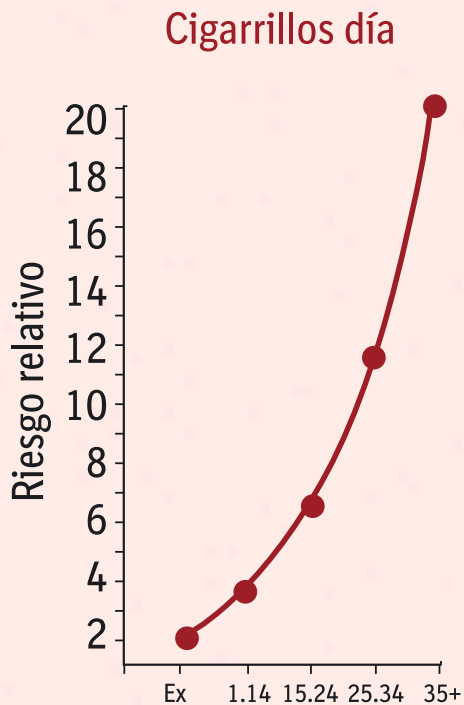
- HISTORIA FAMILIAR: padre o hermanos con C.I. antes de los 55 años o madre o hermanas antes de los 65.
- TABAQUISMO.
- ENFERMEDAD CORONARIA CONOCIDA.
- EDAD: hombre > 44 años mujeres > 54.
- COLESTEROL ELEVADO.
- TENSIÓN ARTERIAL ALTA.
- DIABETES.
- SEDENTARISMO.
- SOBREPESO.



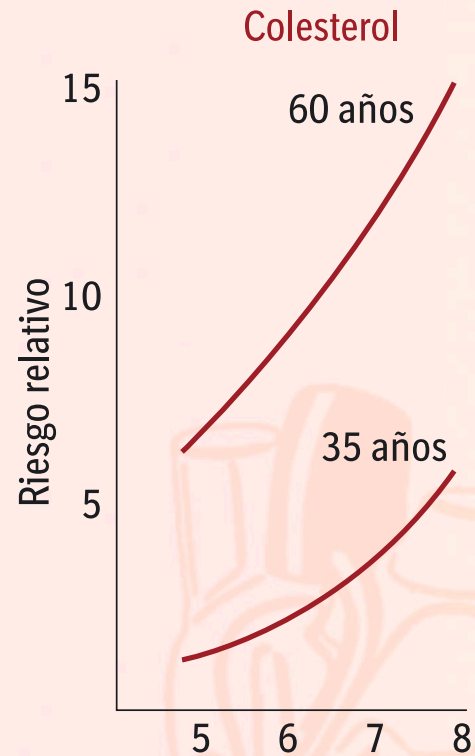
SVB · Desfibrilación Externa Semi Automática · Ciudadanos

Un Plan para sobrevivir

ENFERMEDAD CORONARIA FACTORES DE RIESGO



HÁBITO TABÁQUICO

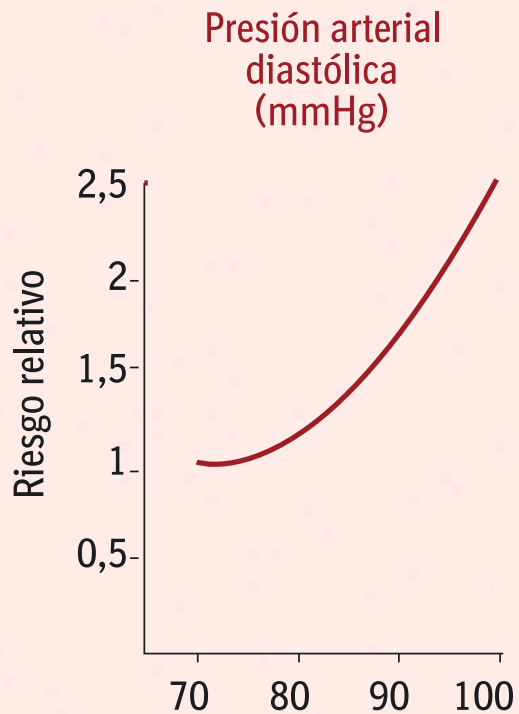


COLESTEROLEMIA

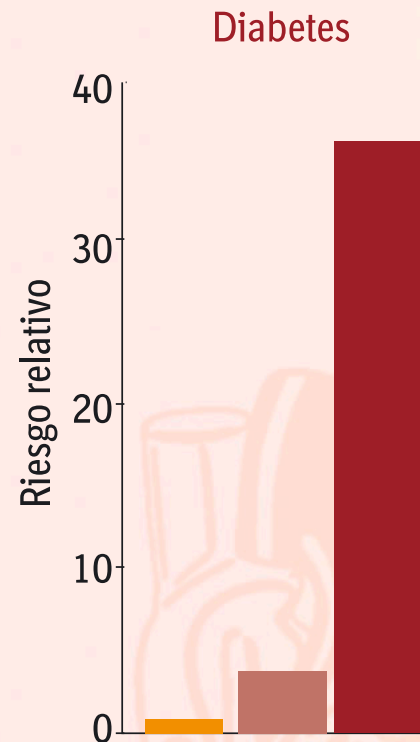
SVB · Desfibrilación Externa Semi Automática · Ciudadanos

Un Plan para sobrevivir

ENFERMEDAD CORONARIA FACTORES DE RIESGO



HIPERTENSIÓN ARTERIAL



DIABETES

SVB · Desfibrilación Externa Semi Automática · Ciudadanos

Un Plan para sobrevivir

EL INFARTO PUEDE PREVENIRSE LUCHANDO CONTRA LOS FACTORES DE RIESGO

No fume, siga nuestra dieta mediterránea, evite el sobrepeso, contrólese el colesterol y la tensión arterial, realice habitualmente ejercicio físico.

Si es diabético y/o hipertenso siga los consejos de su médico, para un control riguroso del nivel de glucosa en sangre y/o de su tensión arterial.



SVB · Desfibrilación Externa Semi Automática · Ciudadanos

Un Plan para sobrevivir

IMPORTANCIA DEL TRATAMIENTO TEMPRANO

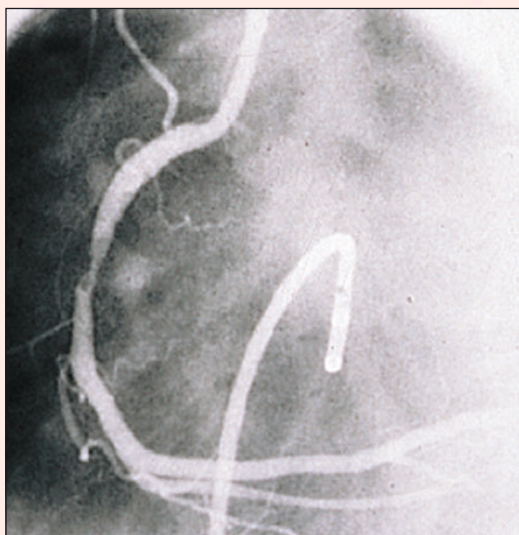
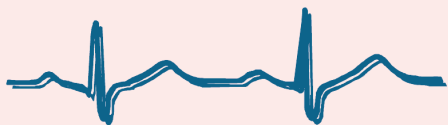
En la actualidad, ninguna medida puede contribuir tanto a disminuir la mortalidad por IAM, cuando éste se presenta, como el acortar el tiempo en el que se inicia el tratamiento adecuado.



SVB · Desfibrilación Externa Semi Automática · Ciudadanos

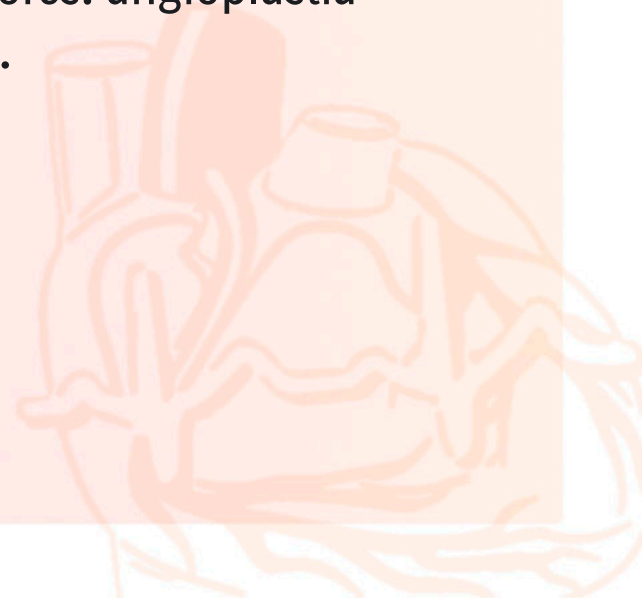
Un Plan para sobrevivir

EL TRATAMIENTO TEMPRANO DEL IAM



Permite fundamentalmente:

- Prevenir y tratar, si se presentara, la muerte eléctrica.
- Disminuir el área del infarto al posibilitar los tratamientos permeabilizadores: angioplastia o fibrinolíticos.



SVB · Desfibrilación Externa Semi Automática · Ciudadanos

Un Plan para sobrevivir

SISTEMA PARA SOBREVIVIR



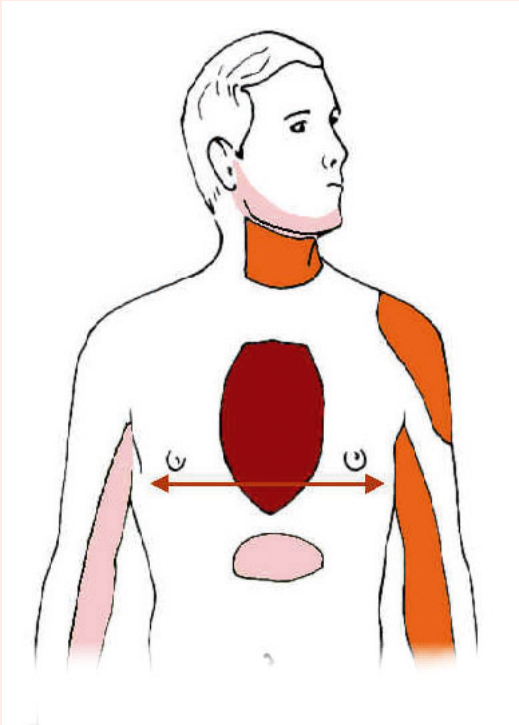
- Conocer los síntomas de alarma.
- No infravalorar la gravedad de la situación.
- Conocer el numero de emergencias.
- Disponer de un plan de acción.



SVB · Desfibrilación Externa Semi Automática · Ciudadanos

Un Plan para sobrevivir

SÍNTOMAS DE ALARMA



MALESTAR EN EL PECHO:

- Opresión, peso, nudo, quemazón, dolor, etc, que pueden ser leves.
- Zona de la “corbata” que puede extenderse a un brazo o a ambos, cuello, mandíbula, espalda o estómago.
- Continuo, durando más de unos minutos, o que desaparece para volver a aparecer.

FRECUENTEMENTE SE ASOCIA CON:

- Sudoración, mareo, náuseas y vómitos.

SVB · Desfibrilación Externa Semi Automática · Ciudadanos

Un Plan para sobrevivir

TELÉFONO DE EMERGENCIAS ÚNICO PARA TODA EUROPA



SVB · Desfibrilación Externa Semi Automática · Ciudadanos

Un Plan para sobrevivir

PLAN DE ACCIÓN ANTE LA SOSPECHA DE IAM

ANGINA CONOCIDA

ANGINA

NTG sl.

SI PERSISTE > 5 min.
ALERTAR AL 112

Si no responde repetir
la NTG cada 5 min hasta
un máximo de 3 dosis

SIN ANTECEDENTES

OPRESIÓN
EN EL PECHO
> 5 minutos

ALERTAR AL 112

SVB · Desfibrilación Externa Semi Automática · Ciudadanos

Un Plan para sobrevivir

RESUMEN

- La enfermedad coronaria es la 1ª causa de mortalidad en España.
- Se puede prevenir luchando contra los factores de riesgo.
- El tratamiento temprano del IAM es la estrategia principal para disminuir la mortalidad.
- El plan para sobrevivir a un IAM descansa en:
 - Saber identificar los síntomas.
 - No infravalorar la gravedad.
 - Disponer de un plan de acción.
 - Alertar tempranamente al 112.

