

CONOCEMOS NUESTRA COMUNIDAD. ANDALUCÍA



Cooperativa Colegio Platero
C/ Baja Nº 23.El Candado
Málaga.Tno 95 2 29 11 48

Nombre y Apellidos _____

Curso _____

CONOCEMOS NUESTRA COMUNIDAD: ANDALUCÍA

I.- Presentación:

El día 28 de Febrero, se celebra el día de **ANDALUCIA**.

Andalucía a igual que otras **Comunidades Autónomas de España**, tiene unas características que la distinguen: Historia, paisaje, cultura, costumbres, etc.



Es importante que conozcamos **NUESTRA COMUNIDAD** para sentirnos orgullosos de ella, **RESPETANDO** siempre lo bueno de las otras comunidades.

Es importante estudiar este tema para que cuando viajes algunas de las provincias de Andalucía, tengas unos conocimientos básicos sobre las mismas.

También es importante que entre todas y todos (padres, madres, abuelas, abuelos, tías, tíos... aportemos la información que tengamos: postales, tradiciones, costumbres... Ello nos servirá, para conocer mejor **NUESTRA COMUNIDAD ANDALUZA**.

II.- Un poco de historia de nuestra comunidad Autónoma.

2.1.- Andalucía existe desde hace muchísimos años, es lo que llamamos **LA PREHISTORIA**, es decir antes de que el hombre supiese escribir. De los primeros pueblos que se tiene noticia que estuvieron en Andalucía son los **Íberos** que ya conocían la escritura. Después vinieron otros pueblos más cultos (**Fenicios, Griegos y Tartessos**) que les enseñaron muchas cosas..

Ya más cerca y de los que habrás oído hablar han sido los **Romanos**, que le dieron el nombre a España (Hispania) y nos dejaron sus leyes, costumbres y su lengua (El Latín) de donde se deriva la Lengua Castellana y muchos pueblos y edificios que aún se conservan. Esta es la **Andalucía de la Edad Antigua**.

Pero el pueblo que más años estuvo en Andalucía y al que le puso el nombre (Al - Andalus) fueron los **ARABES** . Ellos nos dejaron su cultura, costumbres, gastronomía...y construyeron muchos edificios que aún existen: **La Mezquita de Córdoba, la Alambra de Granada, la Giralda de Sevilla**...En Málaga tenemos como monumento más representativo **La Alcazaba** en Gibralfaro. **Esta es la Andalucía de la Edad Media**

Andalucía en la **Edad Moderna** fue muy importante porque es cuando se descubre América por Cristóbal Colón. Junto con muchos andaluces salen desde Palos de la Frontera en Huelva con las Tres Carabelas. También fue el Siglo de Oro de las letras y de las artes de España, donde muchos andaluces destacaron con sus Literatura y pintura: Murillo, Velásquez, Góngora...

La **Edad Contemporánea**, es la más cercana a nosotros y que muchos de tus familiares han vivido. Empieza con la revolución Francesa. Andalucía participó en la Guerra de la Independencia contra los franceses. En Cádiz se hace la primera Constitución donde se reconocían los derechos y libertades, especialmente el derecho a votar. Desde estos años, a lo que es hoy Andalucía, en España hubo una guerra civil (españoles contra españoles) en las que el **franquismo** volvió a quitar muchos derechos y libertades.

Con la muerte de Franco, España y Andalucía vuelven a recobrar sus libertades. En 1.981 Andalucía aprobó su **Estatuto de Autonomía**. Es la Época en que ahora vivimos.

III.- ¿Qué es la Comunidad Autónoma Andaluza y como está organizada.

3.1.- Aclaremos palabras y conceptos.

- **Comunidad**: Grupo de personas que viven unidas bajo ciertas reglas y tiene objetivos comunes.
- **Comunidad de Andalucía**: Significa que vivimos en un mismo territorio, compartimos las mismas costumbres y tradiciones y tenemos un habla parecida que nos distingue de otras comunidades.
- **Autónoma**: persona o grupo de personas que no depende de otras.
- **Comunidad Autónoma de Andalucía**: Significa que tenemos un gobierno propio, elegidos por las andaluzas y andaluces y que se encarga de organizar parte de la vida común: salud, educación, economía etc.
- **Nuestra Comunidad** esta formada por 8 provincias.



- **Estatuto de Autonomía**: Es un documento en el que se recoge la ley más importante y que se deriva de la Constitución. Garantiza la libertad, justicia e igualdad para todas las andaluzas y andaluces:

En este documento:

Se expresan los poderes de los que nos gobiernan y cómo de organizar los servicios para que todas y todos los andaluzas y andaluces vivan lo mejor posible.

Se establecen los derechos fundamentales.

Se dice cuáles deben ser las instituciones, símbolos y bandera de la Comunidad Andaluza

El Estatuto fue aprobado por votación del pueblo andaluz el 28 de Febrero del año 1.981 por eso cada año Celebramos la Fiesta del Día de Andalucía.



3.2.- Nuestros símbolos.

Nuestra comunidad, como las demás, tiene unos símbolos que la representan en el resto del mundo y la diferencia de las otras comunidades. Son:

La bandera: Formada por tres franjas horizontales de igual anchura: verde - blanca - verde



El escudo: En el aparece el héroe griego Hércules entre dos columnas, dominando a dos leones como signo de la fortaleza. Al pió se lee: Andalucía por sí, por España, y la humanidad.



El himno: En él se habla de los deseos y forma de ser de los andaluzas y andaluces .Fue escrito por Blas Infante, y dice así

Himno de Andalucía

*La bandera blanca y verde,
vuelve tras siglos de guerra.
A decir Paz y Esperanza,
bajo el sol de nuestra tierra.
¡Andaluces, levantáos!
¡Pedid tierra y libertad!
Sea por Andalucía libre,
España y la Humanidad.*

*Los andaluces queremos
volver a ser lo que fuimos.
Hombres de luz que a los
hombres,
Alma de hombres les dimos.
¡Andaluces, levantáos!
¡Pedid tierra y libertad!
Sea por Andalucía libre,
España y la Humanidad.*

HIMNO DE ANDALUCIA

The image shows a musical score for the Hymn of Andalusia. It consists of five systems of music. The first system is marked 'LENTO' and includes a vocal line and piano accompaniment. The second system continues the vocal line and piano accompaniment. The third system continues the vocal line and piano accompaniment. The fourth system continues the vocal line and piano accompaniment. The fifth system concludes the piece with a final vocal line and piano accompaniment. The score is written in a standard musical notation with a treble clef and a key signature of one flat.

IV.- Actividades

4.1.- Sobre la historia de Andalucía.

Una vez que has leído la historia de Andalucía, reconstruye la misma completando el siguiente texto:

Andalucía existe desde hace _____

Es lo que llamamos la _____

De los primeros pueblos que se tienen noticia es el de

los _____ que ya conocían la _____

Después vinieron otros pueblos llamados _____

_____ que les enseñaron muchas cosas.

Ya más cerca y de los y de los que habrás oído hablar han sido los _____ que le dieron el _____ y nos dejaron _____

_____ y muchos pueblos y edificios que aún se conservan. Esta es la Andalucía de la _____

Pero el pueblo que más año estuvo en Andalucía y al que le pusieron el nombre (_____) fueron los _____

Ellos nos dejaron _____

_____ y construyeron muchos edificios que aún existen:





En Málaga tenemos como monumentos más representativos

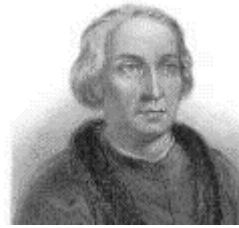
la _____ en _____

Esta es la Andalucía de

la _____



Andalucía en la edad _____ fue muy importante porque es cuando se descubre _____ en el año _____ por _____



Junto con muchos andaluces sale desde _____ con las _____



También fue el siglo de _____ de las _____ y _____ de España donde muchos andaluces destacaron con su literatura y pintura como: _____

La Edad _____ es la más cercana a nosotros y muchos de tus familiares han vivido.

Empieza con la _____

Andalucía participó en la Guerra de la Independencia contra los franceses. En Cádiz se hace la primera _____ donde se reconocían los _____

Desde esos años a lo que es hoy Andalucía, en España hubo una _____ que quiere decir _____

Con la muerte de Franco, España y Andalucía vuelven a recobrar sus _____

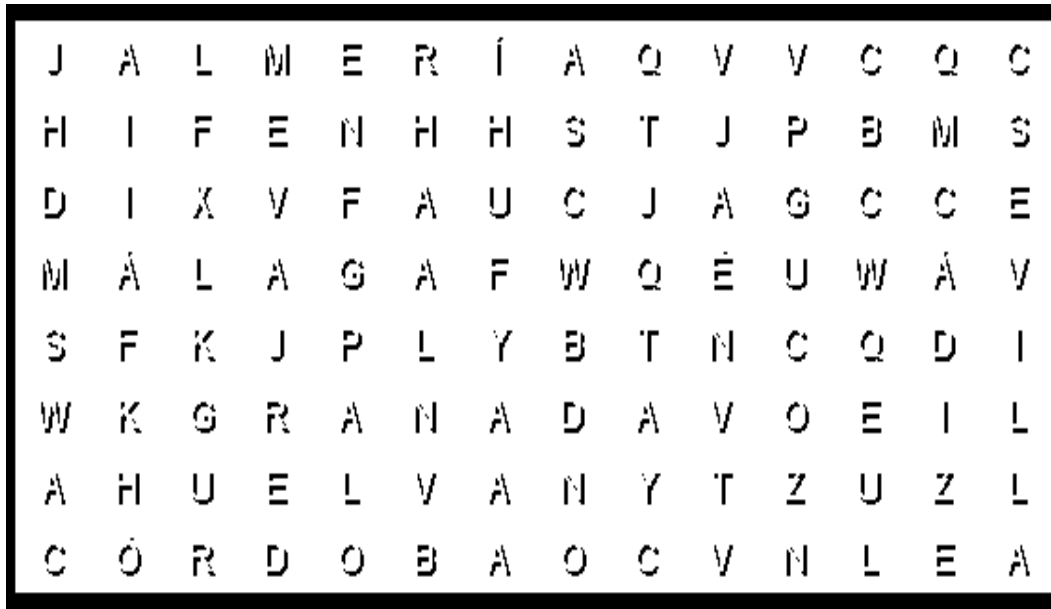
4.2.- Sobre la Comunidad Autónoma de Andalucía.

- Con la ayuda del diccionario y la información sobre Andalucía escribe que se entiende por los siguientes conceptos:

Comunidad - Comunidad de Andalucía

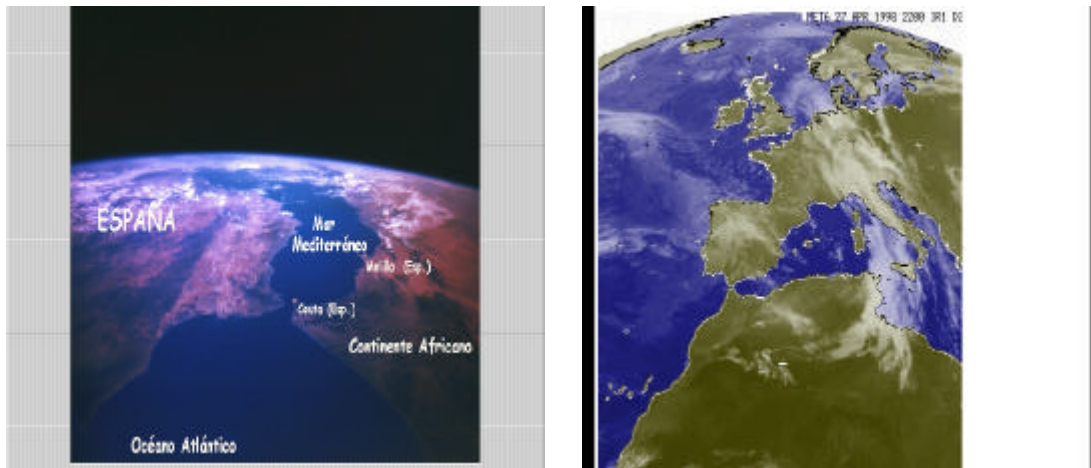
Autónoma - Comunidad Autónoma de Andalucía

- Con la plantilla dibuja el mapa de Andalucía y sitúa las provincias.
- Dibuja los símbolos de Andalucía.
- Lee y escucha la música y apréndete de memoria el himno de Andalucía.
- Encuentra y colorea con distintos colores las ocho provincias de Andalucía



V.- El espacio físico de Andalucía. ¿Dónde está Andalucía dentro del mundo: Situación, límites, relieve, tradiciones y costumbre, personajes.

5.1.- Observa las siguientes imágenes enviadas desde un satélite.



- ¿Qué crees que representa la primera imagen?
- Colorea en la segunda imagen dónde está España.

5.2.- Observa el mapa de España. ¿Con qué países limita? Colorea en azul los mares que la rodean.



5.3.- En el siguiente mapa colorea la comunidad de Andalucía y apréndete las demás comunidades y las escribe en su lugar correspondiente.



- Escribe los límites de Andalucía.
- Con la plantilla de Andalucía sitúa las provincias y los pueblos más importantes.

5.4.- El relieve de Andalucía.

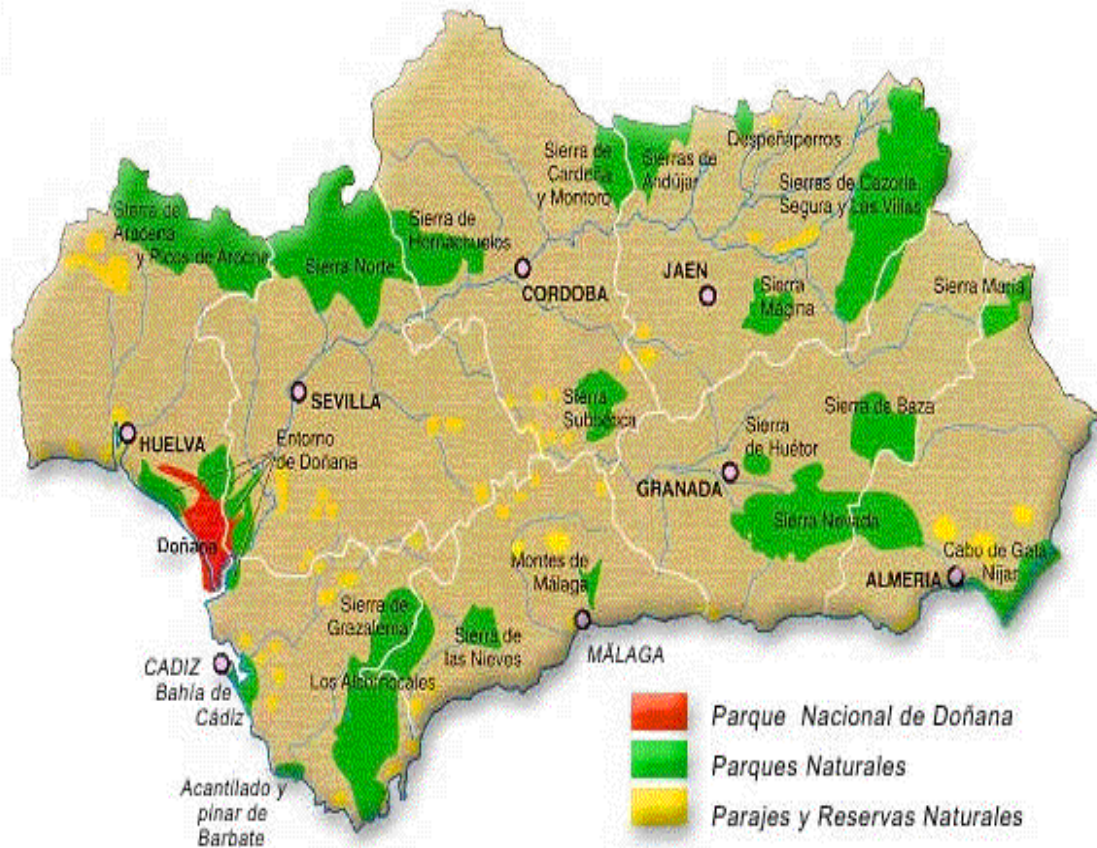
Con la ayuda de las plantillas, la información presentada y lo que tu mismo investigues, realiza las siguientes actividades.

Situar:

- Montañas, sierras, cordilleras, sistemas...
- Ríos más importantes, incluyendo los de Málaga.
- Cabos, golfos, bahías...

5.5.- Vegetación y Fauna de Andalucía.

- Infórmate y escribe los árboles, arbustos, hierbas más característicos.
- Los animales más abundantes.
- Qué es un espacio natural y lo más importantes de Andalucía.



5.6. Personas, costumbres y tradiciones de Andalucía.

Busca información en la biblioteca de la clase o en tu casa para realizar los siguientes apartados:

- Personajes importantes de la literatura, pintura, música...
- Costumbres y tradiciones: ferias y fiestas, romerías...
- Artesanía.
- Gastronomía.
- Cantes y bailes.

