

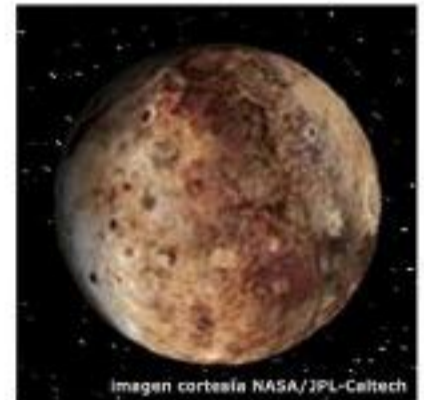
PROBLEMAS DE UNA OPERACIÓN PL



Hoy es 10 de febrero y en el calendario astral nos indica que el próximo **plenilunio** será en dos semanas, ¿Cuándo tendremos Luna Llena?

DATOS	OPERACIÓN	RESULTADO

Si la Tierra tiene de radio 6.670 km. y el planeta enano de nuestro sistema solar, **Plutón**, tiene un radio de 5.913 km. ¿Cuántos kilómetros de radio es mayor nuestro planeta azul?



DATOS	OPERACIÓN	RESULTADO



En un pluviómetro se han recogido 2 libras en una semana, ¿Cuánto se recogería en un mes y medio?

DATOS	OPERACIÓN	RESULTADO

En un gimnasio se han apuntado 355 personas y se necesita un **plinto** por cada 5 gimnastas, ¿Cuántos plintos se necesitarían para el entrenamiento personal de grupos reducidos?



DATOS	OPERACIÓN	RESULTADO

PROBLEMAS DE DOS OPERACIONES PL



En el pleno hay 134 hombres y 125 mujeres, si han faltado 7 personas a la votación, ¿Cuántos han asistido a la reunión plenaria?

DATOS	OPERACIÓN	RESULTADO

En una fábrica de repostería, se necesitan dos kilos de fruta escarchada y de plum cake, ¿Cuántos kilos de fruta se necesitarán para?



DATOS	OPERACIÓN	RESULTADO



En los pasillos de un bloque de vecinos, se han marchitado cuatro plantas, si hay tres por cada planta del edificio que tiene siete de altura, ¿Cuántos maceteros quedarán adornando el bloque?

DATOS	OPERACIÓN	RESULTADO

En una librería están colocados siete planisferios en cada balda y la estantería tiene 4 baldas, ¿Cuánto dinero se recaudaría si se vendieran todos a 2 euros?



DATOS	OPERACIÓN	RESULTADO

PROBLEMAS DE UNA OPERACIÓN PL



En el pueblo de mi primo 173 alumnos del colegio y 159 del instituto han participado en un concurso de dibujos sobre el calentamiento global en el planeta tierra. ¿Cuántos alumnos en total han participado en el concurso?

DATOS	OPERACIÓN	RESULTADO

Para decorar un hotel se han comprado grandes cantidades de plumeros, margaritas, rosas, palmeritas, y begonias; en total 325 plantas. Pero se han olvidado en la floristería 45 de esas plantas. ¿Cuántas plantas han llegado al hotel?



DATOS	OPERACIÓN	RESULTADO



Los habitantes de una población de Estados Unidos aseguran haber observado varios platillos volantes en el cielo durante estas dos últimas semanas. Si cada día han visto 3 platillos volantes. ¿Cuántos platillos volantes han visto los habitantes en esos 14 días?

DATOS	OPERACIÓN	RESULTADO

Tengo 24 juegos para la Play Station. 12 amigos me han pedido prestado mis juegos para este fin de semana. ¿Cuántos juegos podré prestar a cada uno?



DATOS	OPERACIÓN	RESULTADO

PROBLEMAS DE DOS OPERACIONES PL



Un escritor utiliza su pluma antigua para traducir un libro. Tiene 17 botes de tinta y compra otros 14 botes por si se le agotan. Al terminar el trabajo ha gastado 27 botes de tinta. ¿Cuántos botes de tinta le queda para su próximo trabajo?

DATOS	OPERACIÓN	RESULTADO

Marta tiene un Pastor Alemán llamado Pluto. Pluto come 15 kilos de carne y 17 kilos de pienso para perros al mes. ¿Cuántos kilos de comida come al año?



DATOS	OPERACIÓN	RESULTADO



En una fábrica de cerámica se producen 950 platos al año, de los cuales, 84 salen defectuosos. ¿Cuántos platos se fabrican a los 6 años en buen estado?

DATOS	OPERACIÓN	RESULTADO

Están llenando de agua un recinto para crear una playa artificial para este verano. Cada hora introducen 7 litros de agua. ¿Cuántos litros de agua tendrá la playa artificial después de una semana?



DATOS	OPERACIÓN	RESULTADO

PROBLEMAS DE UNA OPERACIÓN PL



Se están realizando *planetarios* en las distintas clases del colegio y se han comprado 120 cartulinas pero ha sido necesario comprar 103 más ¿cuántas cartulinas se han comprado?

DATOS	OPERACIÓN	RESULTADO

Una *planta* tiene 250 hojas de distintos tamaños pero debido a un descuido no se ha regado en una semana y se le han secado 102 hojas ¿Cuántas hojas verdes le quedan?



DATOS	OPERACIÓN	RESULTADO



Se están utilizando 410 **pliegos** para la confección de un libro de cuentos. Si se realizaran 7 libros del mismo tamaño ¿Cuántos pliegos se necesitarían?

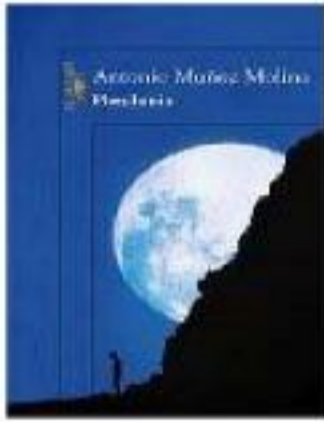
DATOS	OPERACIÓN	RESULTADO

Se ha decidido tatuar una **pluma** pero su tamaño es de 132 cm. Resultando ser demasiado grande se debe tatuar solo la mitad. ¿Cuántos cm medirá?



DATOS	OPERACIÓN	RESULTADO

PROBLEMAS DE DOS OPERACIONES PL



Han transcurrido 130 días desde el último **plenilunio** que se observó desde el observatorio de la ciudad. Si para el próximo quedan 20 días menos de los transcurridos la última vez ¿Cuántos días quedan para poder observar el próximo plenilunio?

DATOS	OPERACIÓN	RESULTADO

En el **plano** de construcción de un hotel se han distribuido 250 habitaciones dobles y 135 individuales en cada planta. Si el edificio tiene 8 plantas ¿Cuántas habitaciones tendrá en total?



DATOS	OPERACIÓN	RESULTADO



Josquín se ha aprendido 350 países con ayuda del **planisferio**, pero su maestro le ha dicho que el próximo mes debe de tener aprendidos el triple ¿Cuántos países debe de aprenderse?

DATOS	OPERACIÓN	RESULTADO

Pedro ha recogido información de 321 artículos sobre las **Pléyades** para realizar una exposición del tema en clase y María ha consultado 113 menos que él ¿Cuántos artículos ha consultado María? Si decidieran cada uno consultar el doble de las consultadas ¿Cuántas consultarían?



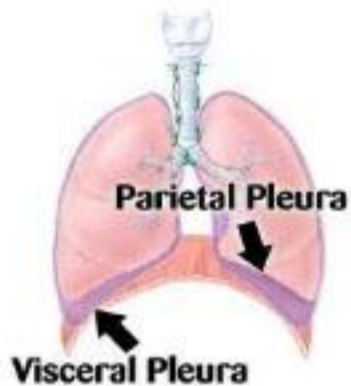
DATOS	OPERACIÓN	RESULTADO

PROBLEMAS DE UNA OPERACIÓN

En un excavación a cielo abierto se encontró un pliegue de oro de 12 metros, tras varios días de extracción se encontraron otros de 78 metros. ¿Cuántos metros de pliegue se han encontrado en total?



DATOS	OPERACIÓN	RESULTADO



La pleura del pulmón de un humano mide unos 30 centímetros y la de un perro unos 12. ¿Cuántos centímetros mide más la pleura del humano que la del perro?

DATOS	OPERACIÓN	RESULTADO

Si a España vuelven en primavera 356.000 animales con plumas. ¿Cuántos animales con plumas han llegado durante los 3 últimos años?



DATOS	OPERACIÓN	RESULTADO

DIVIDIR



En un pleno se trabajan 7 horas a la semana de lunes a viernes. ¿Cuántas horas trabaja cada día?

DATOS	OPERACIÓN	RESULTADO

PROBLEMAS DE DOS OPERACIONES

Tengo dos plintos de 2 metros uno y 3 metros otro. ¿Si uso de 4 metros saltar. ¿Cuántos metros de plinto me quedan sin usar?



DATOS	OPERACIÓN	RESULTADO



Tengo 5 peluches de pliosaurio de 9 euros cada uno, mi prima tiene 12 pliosaurios de 9 euros también. ¿Cuánto dinero nos hemos gastado entre los dos en la tienda de juguetes?

DATOS	OPERACIÓN	RESULTADO

Un *plum cakee* pesa 2 kilos y me he comido 1 kilo. Si cada kilo tiene 300 calorías, ¿Cuántas calorías me llevo consumidas?



DATOS	OPERACIÓN	RESULTADO



Un *pluviómetro* recoge cada día 90 mililitros de agua en la selva tropical en verano y en invierno 143 cada día. ¿Cuántos mililitros recoge durante esas dos estaciones se hacen en toda la semana?

DATOS	OPERACIÓN	RESULTADO