

Montar una Red con Windows XP entre 2 equipos

Montar una Red con Windows XP entre 2 equipos, a través de un cable cruzado, para **compartir carpetas, impresoras, y el acceso a internet a través de un módem**, para que el otro equipo pueda conectarse también a internet.

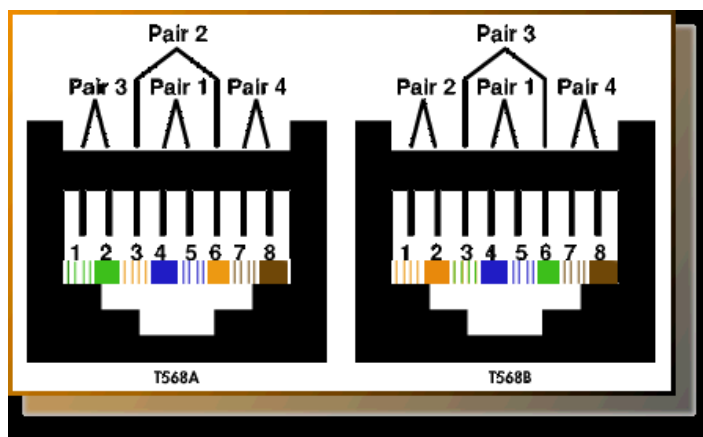


Para hacer una red entre dos PC se necesita un SO (Sistema Operativo) común Windows 9x/NT/2000/XP en cada ordenador, **2 tarjetas de redes PCI Ethernet** o Fast Ethernet 10/100 TX (éstos alcanzan una velocidad de transmisión de datos a 100mbps -100 Mega bits por segundo-) y un **cable de 8 hilos cruzados** para una conexión punto a punto (cable cruzado) con **2 conectores RJ45**, y una **crimpadora** para unir los conectores a las puntas del cable cruzado.

Los pasos a seguir son:

- Se desconectan el cable de la tensión o red eléctrica de los PC.
- Se abre los PC quitando los tornillos de la carcasa.
- En cada PC se instala la tarjeta de red un la ranura PCI.
- El cable si es solo para conectar 2 PC debe de ser cable punto a punto(**cable cruzado**) esto se puede comprar o se puede hacer, es la combinación 1-3, 2-6, 3-1, 4-4, 5-5, 6-2, 7-7, 8-8.

1	2	3	4	5	6	7	8
3	6	1	4	5	2	7	8



- Una vez que tengamos todo preparado, las tarjetas instaladas en las ranuras PCI, y el cable preparado, cerramos los PC, y se procede a conectar el cable de la tensión para encender los PC. El ordenador servidor es el ordenador que está directamente conectado a Internet. Al encenderlo notamos que Windows reconoce sin pega la tarjeta de red.

Para configurar Windows:

- Ahora, nos vamos al botón de **Inicio**, **Panel de control** y escogemos **Conexiones de Red e internet**. Lo abrimos y le damos a **Crear una Nueva Conexión**.
- Nos sale el **Asistente de Conexiones**, le damos a siguiente, y seleccionamos **Configurar una red doméstica u oficina pequeña**. Le damos a siguiente, y finalizar, y nos sale otra ventana, aquí nos saldrá el "**Asistente para configuración la red**", le damos a siguiente, si leemos bien podremos observar que

nos pide que tengas las tarjetas instaladas, enciendan todos los equipos, ordenadores y periféricos (como impresoras, módems externos, etc...), y que estés conectado a Internet.

- Le damos a siguiente, y nos sale otra ventana, en ésta escogemos **"Este equipo se conecta directamente a Internet. Los otros equipos de mi red se conectan a Internet a través de este equipo"**. Le damos a siguiente, y veremos que conexión no accede a internet para compartirlo, así que elegimos el **MÓDEM que nos conecta a internet**, en mi caso es "Conexión de área local 3 3COM ADSL USB MODEM LAN/RFC1483".
- Le damos a siguiente, ahora nos sale otra ventana que nos pregunta qué nombre tendrá el equipo y la red de trabajo, esto sirve para que los otros PC identifiquen nuestro ordenador, a continuación nos sale otra ventana y nos pregunta el nombre de la red. Ahora vemos un pequeño resumen de los datos de la red que hemos creado, y le damos a siguiente.
- Nos sale otra pantalla como buscando la red, debemos de esperar hasta que termine, una vez terminado nos sale otra ventana, y de ahí podemos escoger entre varias opciones, en mi caso le damos a finalizar el asistente. Al finalizar nos da la última ventana, que hemos finalizado bien la configuración a redes, y nos pide que reiniciemos para que tenga efecto la nueva configuración, así que pulsamos en sí.

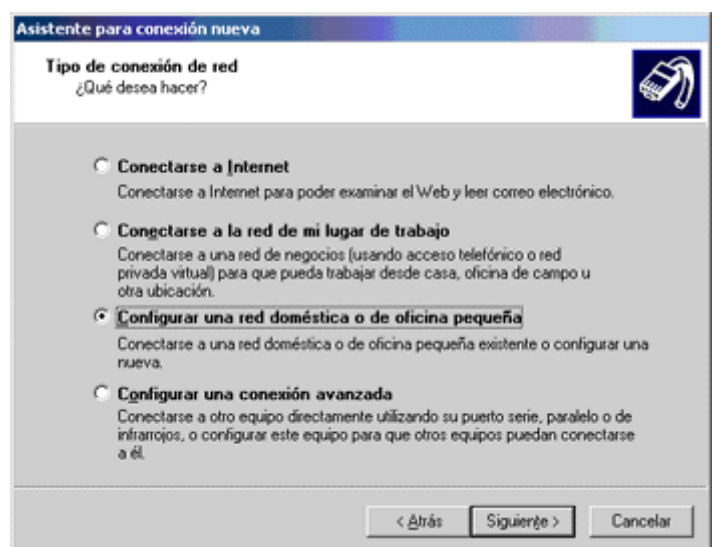
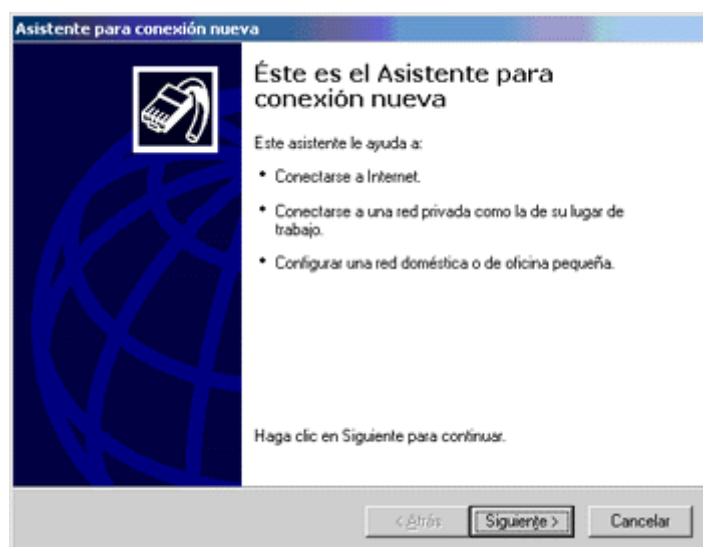
Ahora nos vamos al otro PC, hacemos lo mismo, hasta llegar al punto 6, donde debemos de escoger **"Este equipo se conecta a Internet a través de otro equipo de mi red por medio de una puerta de enlace residencial"**.

- Al darle a siguiente nos sale una ventana y elegimos **"Determinar las conexiones apropiadas para mi (recomendado)"**.
- Ahora nos sale la misma ventana que en el punto 8. Aquí ponemos otro nombre de equipo, pero el mismo nombre al grupo. Y seguimos la configuración hasta finalizar.
- Una vez finalizado y reiniciado, deberíamos ver en Conexiones de redes 2 iconos activado en azul, y para estar más seguro nos vamos al escritorio y le damos a Mis sitios de redes, y debes de ver el otro PC, le damos al icono y nos sale lo que hemos compartido, y ya está.

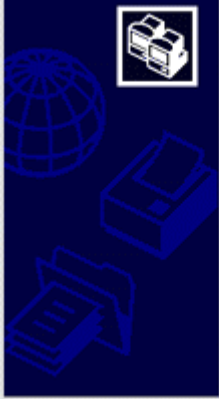
Nota: debemos **compartir carpetas y periféricos** para que nos salga en la red.

Otro truquillo es para que aparezcan los iconos en la barra de tareas, para lo que debemos de abrir conexiones de red, y le damos a propiedades, después marcamos la casilla **Mostrar icono en el área de notificación al conectarme**.

GRÁFICAMENTE TODO EL PROCESO SERÍA:



Asistente para configuración de red



Éste es el Asistente para configuración de red

Este asistente le ayudará a configurar este equipo para que se ejecute en la red. Con una red podrá:

- Compartir una conexión a Internet
- Configurar la conexión de seguridad a Internet
- Compartir archivos y carpetas
- Compartir una impresora

Haga clic en **Siguiente** para continuar.

< Atrás **Siguiente** > Cancelar

Asistente para configuración de red

Seleccione un método de conexión.

Seleccione la opción que mejor describa el comportamiento de su equipo:

- Este equipo se conecta directamente a Internet. Los otros equipos de mi red se conectan a Internet a través de este equipo.
[Ver un ejemplo.](#)
- Este equipo se conecta a Internet a través de otro equipo de mi red por medio de una puerta de enlace residencial.
[Ver un ejemplo.](#)
- Otros

Obtenga más información acerca de [configuraciones de red doméstica o de oficina pequeña.](#)

< Atrás **Siguiente** > Cancelar

Asistente para configuración de red

Dé a este equipo una descripción y nombre.

Descripción del equipo:
Ejemplos: Equipo de la sala de estar o Equipo de Pablo

Nombre de equipo:
Ejemplos: FAMILIA o PABLO

El nombre actual del equipo es JUMP.

Algunos proveedores de servicios Internet (ISP) requieren que use un nombre de equipo específico. Esto ocurre en la mayoría de los equipos con un módem por cable.

Si éste es el caso para su equipo, no cambie el nombre del equipo proporcionado por su proveedor de servicios Internet (ISP).

Aprenda más acerca de [Nombres de equipo y descripciones.](#)

< Atrás **Siguiente** > Cancelar

Asistente para configuración de red

Antes de continuar...

Antes de continuar, revise la [Lista de comprobación para crear una red.](#)

A continuación, complete los siguientes pasos:

- Instale las tarjetas de red, módems y cables.
- Encienda todos los equipos, impresoras y módems externos.
- Conéctese a Internet.

Quando haga clic en **Siguiente**, el asistente buscará en la red una conexión compartida a Internet.

< Atrás **Siguiente** > Cancelar

Asistente para configuración de red

Seleccione su conexión de Internet.

Seleccione su conexión a Internet de la siguiente lista.

El asistente ha preseleccionado Conexión de área local 3 como conexión que posiblemente sea la más adecuada.

Conexiones:

- Conexión de área local 3 3CDM ADSL USB MODEM LAN/RFC1483
- Conexión de área local NIC Fast Ethernet PCI Familia RTL8139 de Realtek

Obtener más información acerca de [cómo determinar la conexión a Internet.](#)

< Atrás **Siguiente** > Cancelar

Asistente para configuración de red

Dé nombre a su red.

Especifique un nombre de grupo de trabajo para su red. Todos los equipos en su red deben tener el mismo nombre de grupo de trabajo.

Nombre del grupo de trabajo:
Ejemplos: CASA u OFICINA

< Atrás **Siguiente** > Cancelar

Asistente para configuración de red

Listo para aplicar la configuración de red...

El asistente aplicará la siguiente configuración. Este proceso tardará unos minutos en completarse y no puede ser interrumpido.

Configuración:

Configuración de conexión a Internet:	
Conexión a Internet:	Conexión de área local 3
Conexión compartida a Internet:	habilitada
Conexión de seguridad a Internet:	habilitada

Configuración de red:

Descripción de equipo: HI-TEC


Haga clic en **Siguiente** para aplicar esta configuración.

< Atrás Siguiente > Cancelar

Asistente para configuración de red

Espera...

Espera mientras el asistente configura este equipo para trabajar como parte de una red doméstica o de oficina pequeña. Este proceso puede tardar varios minutos.



< Atrás Siguiente > Cancelar

Asistente para configuración de red

Está a punto de terminar...

Debe ejecutar el Asistente para configuración de red una vez en cada equipo de su red. Para ejecutar el asistente en equipos sin Windows XP, puede utilizar el CD de Windows XP o un Disco de configuración de red.

¿Qué desea hacer?

- Crear un Disco de configuración de red
- Usar el Disco de configuración de red que tengo
- Usar mi CD de Windows XP
- Finalizar el asistente. No necesito ejecutar el asistente en otros equipos

< Atrás Siguiente > Cancelar

Asistente para configuración de red

Finalización del Asistente para configuración de red

Ha configurado correctamente una red doméstica o de oficina pequeña en este equipo.

Para obtener ayuda con redes domésticas o de oficinas pequeñas, vea los siguientes temas en el Centro de ayuda y soporte técnico:

- + [Usar la carpeta Documentos compartidos](#)
- + [Compartir archivos y carpetas](#)

Para ver otros equipos en su red, haga clic en Inicio y después vaya a Mis sitios de red.

Para cerrar este asistente, haga clic en Finalizar.

< Atrás Finalizar Cancelar

Cambio de configuración del sistema

Para que la nueva configuración tenga efecto, deberá reiniciar el equipo.

¿Desea reiniciar el equipo ahora?

Sí No

Asistente para configuración de red

Seleccione un método de conexión.

Seleccione la opción que mejor describa el comportamiento de su equipo:

- Este equipo se conecta directamente a Internet. Los otros equipos de mi red se conectan a Internet a través de este equipo. [Ver un ejemplo.](#)
- Este equipo se conecta a Internet a través de otro equipo de mi red por medio de una puerta de enlace residencial. [Ver un ejemplo.](#)
- Otros

Obtenga más información acerca de [configuraciones de red doméstica o de oficina pequeña.](#)

< Atrás Siguiente > Cancelar

Asistente para configuración de red

Su equipo tiene varias conexiones.

Tiene más de una conexión en este equipo. El asistente puede "enlazar" estas conexiones para que otros equipos que las utilizan puedan comunicarse.

El asistente necesita saber cuáles son las conexiones a su red.

- Determinar las conexiones apropiadas para mí (recomendado)
- Permítame elegir las conexiones de red

Aprenda más sobre [puentes de red.](#)

< Atrás Siguiente > Cancelar

Asistente para configuración de red

Dé a este equipo una descripción y nombre.

Descripción del equipo:
Ejemplos: Equipo de la sala de estar o Equipo de Pablo

Nombre de equipo:
Ejemplos: FAMILIA o PABLO

El nombre actual del equipo es JUMP.

Aprenda más acerca de [Nombres de equipo y descripciones](#).

< Atrás Siguiente > Cancelar

Asistente para configuración de red

Dé nombre a su red.

Especifique un nombre de grupo de trabajo para su red. Todos los equipos en su red deben tener el mismo nombre de grupo de trabajo.

Nombre del grupo de trabajo:
Ejemplos: CASA u OFICINA

< Atrás Siguiente > Cancelar

Asistente para configuración de red

Listo para aplicar la configuración de red...

El asistente aplicará la siguiente configuración. Este proceso tardará unos minutos en completarse y no puede ser interrumpido.

Configuración:

Configuración de conexión a Internet:
Conectarse a través de otro dispositivo o equipo.

Configuración de red:

Descripción de equipo:	HI-TEC
Nombre de equipo:	JUMP
Nombre de grupo de trabajo:	INICIOMS


Haga clic en Siguiente para aplicar esta configuración.

< Atrás Siguiente > Cancelar

Asistente para configuración de red

Espera...

Espera mientras el asistente configura este equipo para trabajar como parte de una red doméstica o de oficina pequeña. Este proceso puede tardar varios minutos.



< Atrás Siguiente > Cancelar

Asistente para configuración de red

Está a punto de terminar...

Debe ejecutar el Asistente para configuración de red una vez en cada equipo de su red. Para ejecutar el asistente en equipos sin Windows XP, puede utilizar el CD de Windows XP o un Disco de configuración de red.

¿Qué desea hacer?

Crear un Disco de configuración de red

Usar el Disco de configuración de red que tengo

Usar mi CD de Windows XP

Finalizar el asistente. No necesito ejecutar el asistente en otros equipos

< Atrás Siguiente > Cancelar

Asistente para configuración de red

Finalización del Asistente para configuración de red

Ha configurado correctamente una red doméstica o de oficina pequeña en este equipo.

Para obtener ayuda con redes domésticas o de oficinas pequeñas, vea los siguientes temas en el Centro de ayuda y soporte técnico:

- Usar la carpeta Documentos compartidos
- Compartir archivos y carpetas

Para ver otros equipos en su red, haga clic en Inicio y después vaya a Mis sitios de red.

Para cerrar este asistente, haga clic en Finalizar.

< Atrás Finalizar Cancelar

Cambio de configuración del sistema

Para que la nueva configuración tenga efecto, deberá reiniciar el equipo.

¿Desea reiniciar el equipo ahora?

