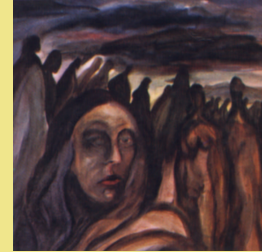


Alejandro Casona



La dama del alba



Adaptación:

Taller de Teatro I.E.S. "Gaviota"

Dirigido por:

Esther Galdeano Linares

y

Antonio de Molina Ortega

Colaboraciones:

A.M.P.A. del I.E.S. "Gaviota"

Excmo. Ayuntamiento de Adra

Lugar y hora de representación:

Día 27 de mayo

a las 21 h. 30 m. en el

Centro Cultural de Adra

R E P A R T O

S I N O P S I S

<i>La peregrina</i>	<i>Esther Romero Vargas</i>
<i>Telva</i>	<i>Rosario Manzano Fernández</i>
<i>La madre</i>	<i>Lourdes Sánchez Román</i>
<i>Adela</i>	<i>Sandra Muñoz Gallardo</i>
<i>Angélica</i>	<i>Lidia Segura Fernández</i>
<i>Dorina (niña)</i>	<i>Marisol Ferreyra Barni</i>
<i>Sanjuanera 1ª</i>	<i>Ana Mª Miguel Cebrián</i>
<i>Sanjuanera 2ª</i>	<i>Analía Antequera González</i>
<i>Sanjuanera 3ª</i>	<i>Isabel Mª Fernández Crespo</i>
<i>Sanjuanera 4ª</i>	<i>Annabella Panebianco</i>
<i>El abuelo</i>	<i>Juan Romera González</i>
<i>Martín</i>	<i>Fco. Javier Rodríguez Navarro</i>
<i>Quico</i>	<i>José A. Tendaro Jiménez</i>
<i>Andrés (niño)</i>	<i>Jesús Fernández Sánchez</i>
<i>Falín (niño)</i>	<i>Ángel Rubio Barroso</i>
<i>Mozo 1º</i>	<i>Nicolás Salvador Reyes</i>
<i>Mozo 2º</i>	<i>Juan A. del Pino Lupión</i>
<i>Mozo 3º</i>	<i>Luis Bogas Funes</i>

Alejandro Casona, en este drama poético rural, nos presenta el rostro más humano de la Muerte: mujer-amiga que nos acompaña en el último viaje, haciéndonoslo más llevadero y pasajero.

