

01. 7. a) Localización

objetivos { - + eficiente y eficiencia
- mejor acceso a mercados
(+ negocio, - costes inventario, suministros regulares)

- **decisión:** consecuencias a **largo plazo**
- **posición competitiva:** ventaja inicial si mejor localización que la **competencia**

- ↓ **costes de desplazamientos** (de factores, outputs)
- **economías de aglomeración** (efectos de **vecindad: personas y actividades ec.**)

- **[+D produce:] economías de escala o internas** (distribución óptima de costes fijos)
- **economías de localización:** juntas las de mismo sector
(↓ **coste de desplazamiento en mantenimiento, proveedores**)
- **economías de urbanización (polígono industrial)**

[normativa urbanística
comunicaciones
mercado
serv. municipales]

- causas { - nueva empresa
- nuevos centros } **+ D**
cambio en mercado de factores de producción

- factores de decisión** { **transporte** { aprovisionamiento [vol, peligro, caro, difícil...◀]
outputs
comunicaciones [◀empresas auxiliares]
producción { mano de obra
energía
clima, medio ambiente (agua, contaminación...)
[mercado
recursos financieros
marco jurídico y fiscal
competencia]

localización comercial

visibilidad del local
comunicación: aparcamiento, metro...
aceras de tránsito
decoración
ofertas complementarias

[umbral]: dimensión mínima del mercado para subsistir la empresa
radio de acción: influencia (corto - panadería-, largo)
especialización urbana

economías de escala:

bnf obtenidos por menos Cu por + tamaño de industria

01. 7. b) Dimensión

- capacidad de producción** (la **máxima en condiciones normales**) { tener en cuenta la **D futura**
ver **alternativas** de dimensión y **evaluar**
decidir

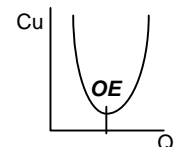
[Q
neto patrimonial
activo
ventas
fact. de prod.
beneficios...]

d **óptima** ▷ ↓ **costes** que competidores (▷ **+ beneficios** ▷ ↓ **P** ▷ expulsa competidores)

[1. **microeconomía:** + Q ► costes ↓ hasta óptimo de explotación, después saturación]

2. **deseo de crecer**, meta de la empresa

- monopolizar, deseo de poder
- deseo de los directivos profesionales, actúan al margen del capital
- diversificar para reducir riesgos



Criterios para medir la dimensión de la empresa

- Nº trabajadores
- Volumen de ventas
- Recursos propios
- Activo
- Beneficios netos anuales...

PYME < 250 trabajadores, casi total en España (y de empleo y riqueza)

PYME

problemas

- **Cfu, mayores** que gran empresa
- ↓ acceso a **recursos financieros y humanos especializados**
- ↓ negociación con **proveedores y consumidores**
- ↓ **capacidad directiva** de dirigentes
- # red de **distribución**
- estructura **familiar**

flexibilidad ante cambios

- cercanía de **clientes**
- instalaciones **no especializadas**
- vocación **comercial**
- menor conflictividad**

Causas y factores del crecimiento de la empresa

- ↓ **costes**
- # **competidores** (+ cuota de mercado, # competidores potenciales)
- + poder de **negociación** ante **proveedores y bancos**
- + poder frente a **clientes (oligopolio, monopolio)**
- economías de escala: **Cu** menores ► **beneficios** ↑

Tipos de crecimiento

1. Respecto a la **propia empresa**

interno (+ tamaño ◁ inversiones. Gradual)

externo

- fusión** (# pers. jurídica ▷ 1 nueva)
- absorción** (integra a la otra)

2. Respecto a **productos y mercados**

penetración (+Q)

desarrollo

- nuevos productos** (o)
- nuevos mercados**

fig 7,1, p. 53

diversificación

- nuevos productos** (y)
- nuevos mercados**

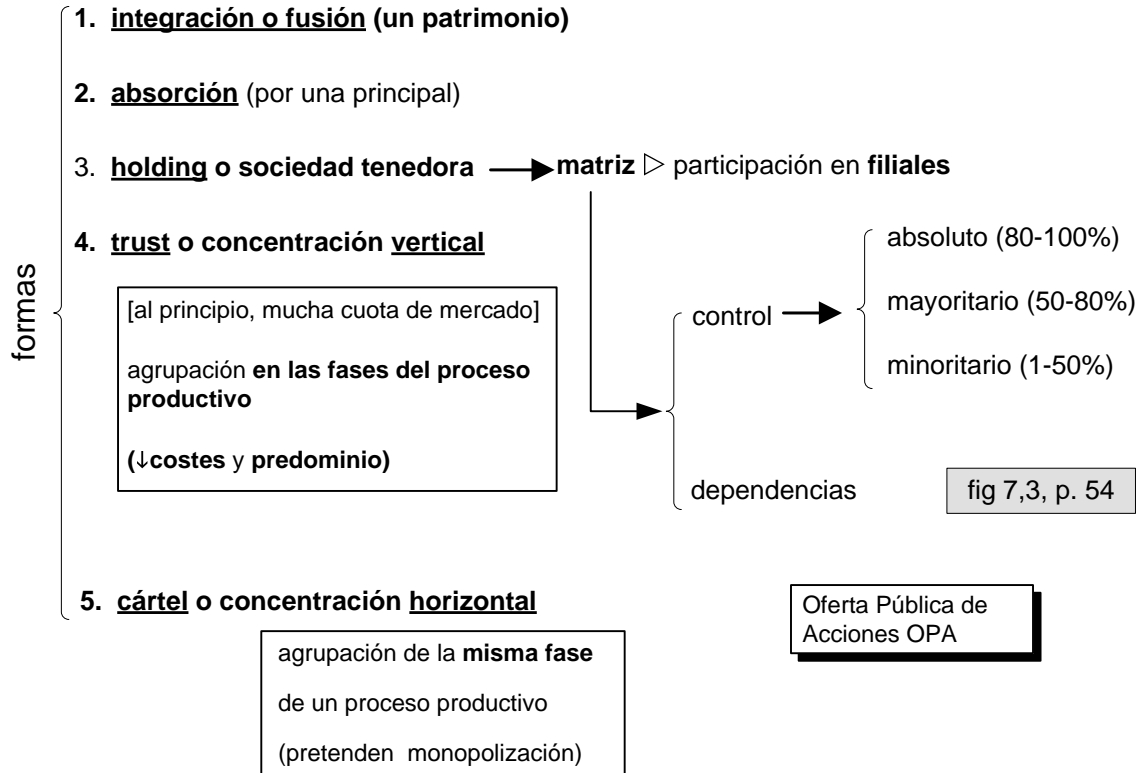
fig 7,2, p. 53

→ **estrategias**

- horizontal** (CAFÉ) → **complementarios** (LECHE) o **sustitutivos** (CACAO)
- vertical** → relación **con ciclo** (BEBIDA ▷ ENVASES)
- heterogéna** → **sin relación** con actividad inicial

Integración de empresas

- consecuencia del **crecimiento**
- ↓riesgo, + prod., financiación favorable, fiscalidad
- **grupos empresariales** (grupos de empresas relacionadas por vínculos patrimoniales o contractuales, aunque líder es una de ellas)



01. 7. c) Cooperación

puede tener los mismos efectos que **crecimiento externo**

