

02. 12. Análisis económico

Concepto y fines

- fin de la empresa: óptima utilización de recursos (máxima rentabilidad de capitales invertidos en ella) ◀ gestión
- fuente de información: balance de situación y la cuenta de resultados
- información para accionistas, gestores y acreedores

+ Importe neto de la cifra de negocios	En general, el valor de las ventas
- aprovisionamientos	Materias primas, mercaderías, componentes, material de oficina...
+ otros ingresos de explotación	Arrendamientos, comisiones...
- gastos de personal	Sueldos y salarios, cotizaciones SS, indemnizaciones
- otros gastos de explotación	Arrendamientos, reparaciones y conservación, transporte, seguros, suministros (agua, energía, teléfono...)
- amortización del inmovilizado	Depreciación del inmovilizado material e inmaterial
+/- deterioro y resultado de enajenación de inmovilizado	Pérdidas si deterioro del activo Plusvalía si enajenación del inmovilizado
a) RESULTADO DE EXPLOTACIÓN (BAIT)	
+ ingresos financieros	Intereses de imposiciones bancarias, dividendos de acciones de otras empresas...
- gastos financieros	Intereses de préstamos, comisiones bancarias...
+/- deterioro y resultado por enajenación de instrumentos financieros	Pérdidas o ganancias por acciones o participaciones de otras empresas
b) RESULTADO FINANCIERO	
c) RESULTADO ANTES DE IMPUESTOS (BAT)	Suma del resultado de explotación y el financiero
- impuestos sobre beneficios	Impuesto de sociedades 30% (pymes, 25%)
d) RESULTADO DEL EJERCICIO (BN)	

		%	
		costes	92,86
Algaida, 95			
VENTAS (Ingresos de explotación)	3.500		
Consumo de materias primas		2.100	64,6
MARGEN DE APROVISIONAMIENTO	1.400		
Costes de fabricación		900	27,7
MARGEN DE FABRICACIÓN	500		
Costes de distribución		200	6,2
MARGEN COMERCIAL	300		
Costes de administración		50	1,5
TOTAL COSTES		3.250	100
RESULTADO DE EXPLOTACIÓN (BAIT)	250		
Gastos financieros		10	
Resultado de cartera de valores R.financiero	50		
Resultado excepcional (PGC 2008)	250		46,3% ←
BAT	540		
Menos impuestos (35 %)		189	
BN	351		
Menos dividendos			

ingresos de explotación – gastos de explot.. = ben. de explot. (BAIT)

BAIT – gastos FIN = BAT

BAT – T = BN (resultado del ejercicio)

BN – dividendos = benef. retenido o reservas

Margen sobre ventas (ROS)

$$\frac{BAIT}{Ventas}$$

- % de las ventas: 0'2 ► 20 %
(de cada 100 de ventas ►20 benef.)
- depende de **P** y **gastos de explot.**

$$P - \text{gastos de expl.} = B$$

a) $20 - 15 = 5 \longrightarrow \frac{BAIT}{Ventas} = \frac{5}{20} = 0,25 \text{ (25\%)}$

b) $20 - 10 = 10 \longrightarrow \frac{BAIT}{Ventas} = \frac{10}{20} = 0,50 \text{ (50\%)}$

Rotación de los activos (ROT)

$$\frac{Ventas}{AT}$$

- ventas en relación a activo
[u.m. de ventas obtenidas por 1 u.m. invertida]
- x veces en ventas el valor de sus activos
- depende del ° de **eficiencia** usando sus activos → si para = Inversión ► + Q ventas
y del **sector de actividad**

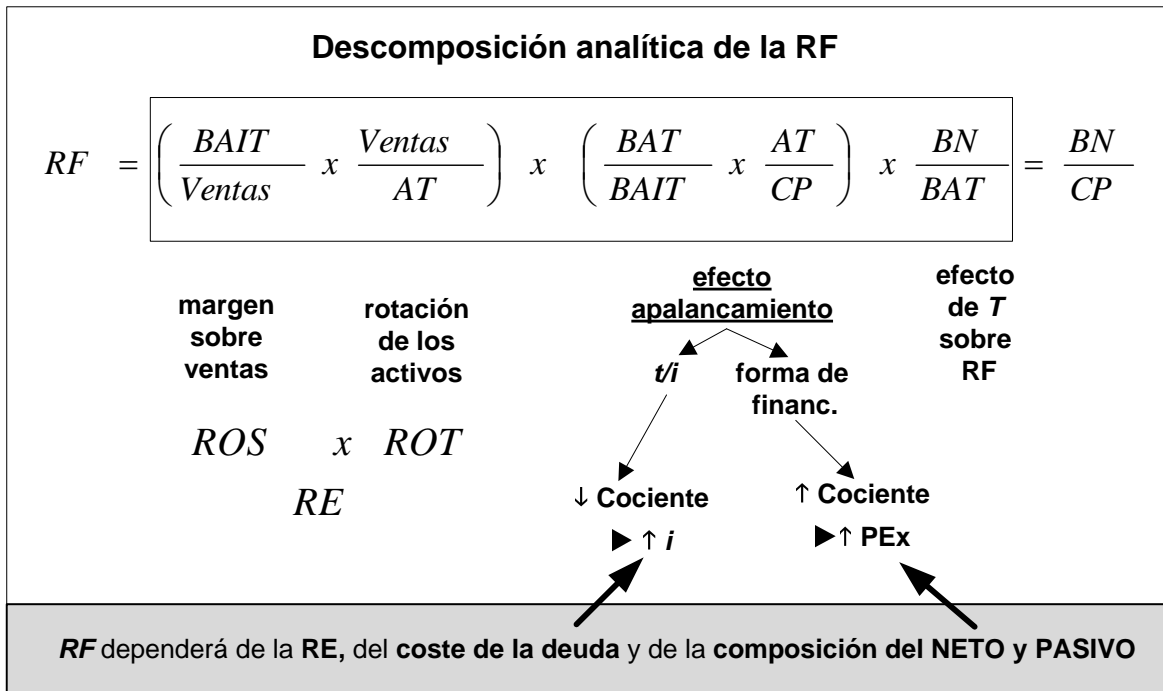
	$\frac{BAIT}{Ventas}$ ROS	Margen sobre ventas	$\frac{Ventas}{AT}$ ROT	Rotación de activos	$RE = \frac{BAIT}{AT}$
Quiosco de prensa	7 %		2 veces		14
Telecomunicaciones	25 %		0,6 veces		15 %
Manufactura	12 %		1,2 veces		14,4 %

Maximizar las ventas para una misma *Q de Inv*
(localización, atención al cliente)

La rentabilidad financiera y sus componentes

RF
R de recursos propios
Rentabilidad del negocio

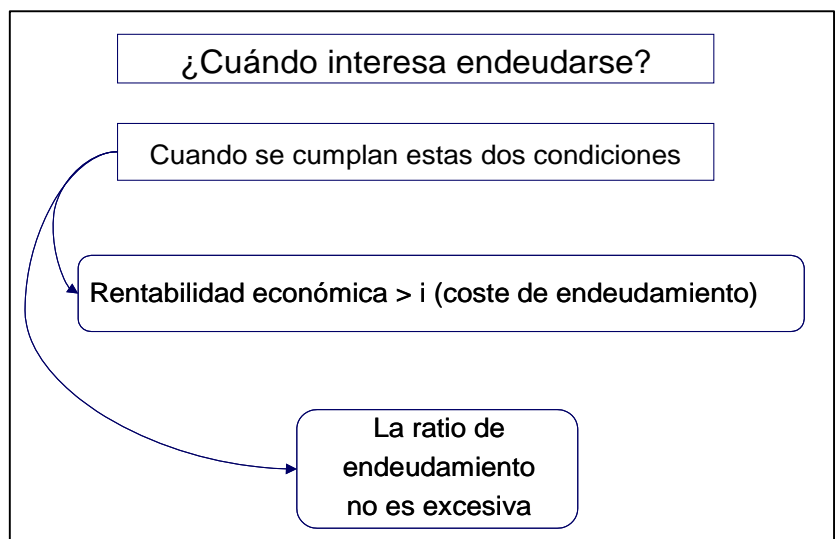
$$RF = \frac{BN \text{ (benef. neto)}}{cp \text{ (neto)}}$$



[Efecto apalancamiento

El apalancamiento tiene efectos positivos sobre RF pues aumenta si crecimiento de endeudamiento (sólo ocurre si **el coste del capital ajeno es inferior al rendimiento de las inversiones** pero implica la **disminución de la autonomía financiera: riesgo financiero**)

$$\frac{\text{Exigible total}}{N + P} < 0,5$$



Casos ALGAIDA p. 99 y 101

LA CUENTA DE PÉRDIDAS Y GANANCIAS ABREVIADA

DEBE	HABER
A) GASTOS	B) INGRESOS
<ol style="list-style-type: none"> 1. Consumo de explotación 2. Gastos de personal <ol style="list-style-type: none"> a) Sueldos, salarios y asimilados b) Cargas sociales 3. Dotación para amortizaciones de Inmovilizado 4. Variación de provisiones de tráfico y pérdidas de créditos incobrables 5. Otros gastos de explotación 	<ol style="list-style-type: none"> 1. Ingresos de explotación <ol style="list-style-type: none"> a) Importe neto de la cifra de negocios b) Otros ingresos de explotación
I. BENEFICIOS DE EXPLOTACIÓN (B1-A1-A2-A3-A4-A5)	I. PÉRDIDAS DE EXPLOTACIÓN (A1+A2+A3+A4+A5-B1)
<ol style="list-style-type: none"> 6. Gastos Financieros <ol style="list-style-type: none"> a) Deudas con empresas del grupo b) Deudas con empresas asociadas c) Otras deudas d) Pérdidas de inversión financiera 7. Variación provisiones inversiones financieras 8. Diferencias negativas en cambio 	<ol style="list-style-type: none"> 2. Ingresos Financieros <ol style="list-style-type: none"> a) En Empresas del grupo b) En Empresas asociadas c) Otros 3. Diferencias positivas en cambio
II. RESULTADOS FINANCIEROS POSITIVOS (B2+B3-A6-A7-A8)	II. RESULTADOS FINANCIEROS NEGATIVOS (A6+A7+A8-B2-B3)
III. BENEFICIOS DE LAS ACTIVIDADES ORDINARIAS (AI+AII-BI-BII)	III. PÉRDIDAS DE LAS ACTIVIDADES ORDINARIAS (BI+BII-AI-AII)
<ol style="list-style-type: none"> 9. Variación de las provisiones de inmovilizado 10. Pérdidas procedentes del Inmovilizado 11. Pérdidas por operaciones con acciones y obligaciones propias 12. Gastos extraordinarios 13. Gastos y pérdidas de otros ejercicios 	<ol style="list-style-type: none"> 4. Beneficios en enajenación de inmovilizado 5. Beneficio por operaciones con acciones y obligaciones propias 6. Subvenciones de capital transferidas al resultado del ejercicio 7. Ingresos del ejercicio 8. Ingresos y beneficios de otros ejercicios
IV. RESULTADOS EXTRAORDINARIOS POSITIVOS (B4+B5+B6+B7+B8-A9-A10-A11-A12-A13)	IV. RESULTADOS EXTRAORDINARIOS NEGATIVOS (A9+A10+A11+A12+A13-B4-B5-B6-B7-B8)
V. BENEFICIOS ANTES DE IMPUESTOS	V. PÉRDIDAS ANTES DE IMPUESTOS (BIII+BIV-AIII-AIV)
<ol style="list-style-type: none"> 14. Impuesto sobre sociedades 15. Otros impuestos 	
VI. RESULTADO DEL EJERCICIO BENEFICIOS (AV-A14-A15)	VI. RESULTADO DEL EJERCICIO PÉRDIDAS (BV-A14-A15)

La Cuenta de Resultados

Es un documento contable en el que se recogen los **ingresos y gastos** que tiene la empresa durante el ejercicio económico; la diferencia de estos nos dará el **beneficio o pérdida** de la sociedad.

Los **ingresos** son aquellas operaciones que incrementan el valor patrimonial de la empresa, mientras que los **gastos** son aquellas actividades que lo disminuyen.

- **Ejemplo de ingresos:** venta de productos, dividendos recibidos por la empresa, subvenciones, etc.
- **Ejemplo de gastos:** consumo de mercaderías, coste de la plantilla, consumo telefónico y eléctrico, etc.

OBSERVACIÓN: hay un aspecto fundamental que hay que tener muy claro desde el principio: La diferencia entre los conceptos de **ingresos y cobros**, así como entre los conceptos de **gastos y pagos**.

Ingresos y cobros

Ingresos y cobros son dos conceptos distintos: el concepto de **ingreso** hace referencia a operaciones que incrementan el valor patrimonial de la empresa, mientras que el concepto de **cobro** se refiere al hecho en sí de recibir el dinero.

Por ejemplo, si gano un premio de lotería, en el momento en el que sale mi número premiado se produce un ingreso (ha aumentado el valor de mi patrimonio), aunque puede que no cobre el premio hasta dentro de un mes. Posteriormente, en el momento en el que recibo el dinero del premio, se produce el cobro.

En el caso de la empresa también se da esta distinción: por ejemplo, en el momento en el que la empresa realiza una venta se produce un ingreso (aunque todavía no la haya cobrado); posteriormente, cuando el cliente paga, se produce el cobro.

Pues bien, **en la Cuenta de Resultados se recogen los ingresos, no los cobros**; es decir, en la Cuenta de Resultados se registrará la venta en el momento en el que se produce (ingreso), con independencia del momento en el que se cobre.

Gastos y pagos

La diferencia entre los conceptos de gastos y pagos es similar a la anterior: el **gasto** hace referencia a una operación que disminuye el valor de mi patrimonio, mientras que el **pago** se refiere al hecho de entregar el dinero y saldar la deuda.

Por ejemplo, si me ponen una multa de tráfico por exceso de velocidad, en ese momento de la multa se me origina un gasto (disminuye el valor de mi patrimonio), aunque la multa tarde 2 meses en pagarla. Más tarde, cuando entrego el dinero de la multa, se produce el pago.

En la empresa, por ejemplo, si contrata los servicios de un abogado, esto le empieza a originar un gasto, aunque tarde 6 meses en pagarlo.

En la Cuenta de Resultados se recogen los gastos en los que incurre la empresa, con independencia del momento en el que procede al pago de los mismos.

Situación 1

[Ir al principio](#)

Empresa nueva	Capital social	10.000.000	(Activo total)
BAIT		1.500.000	

$$RE = \frac{BAIT}{AT} = 0,15 \rightarrow 15 \%$$

1.

BAIT	1.500.000
menos <i>i</i>	
BAT	1.500.000
menos <i>T</i> (0,35 x BAT)	525.000
BN	975.000

Algaída
p. 99 y 101

$$RF = \frac{BN}{cp \text{ (neto)}} = 0,0975 \rightarrow 9,75 \%$$

Situación 2

Empresa	Capital social	5.000.000	Activo total
Préstamo		5.000.000	
BAIT		1.500.000	

$$RE = \frac{BAIT}{AT} = 0,15 \rightarrow 15 \%$$

2.

BAIT	1.500.000
menos <i>i</i>	450.000
BAT	1.050.000
menos <i>T</i> (0,35 x BAT)	367.500
BN	682.500

$$\begin{aligned} 100 & \text{ --- } 9 \\ 5.000.000 & \text{ --- } x \\ 450.000 & = X \end{aligned}$$

$$RF = \frac{BN}{cp \text{ (neto)}} = 0,1365 \rightarrow 13,65 \%$$

Situación 3

Empresa	Capital social	5.000.000	Activo total
Préstamo		5.000.000	
BAIT		1.500.000	

$$RE = \frac{BAIT}{AT} = 0,15 \rightarrow 15 \%$$

3.

BAIT	1.500.000
menos <i>i</i>	1.000.000
BAT	500.000
menos <i>T</i> (0,35 x BAT)	175.000
BN	325.000

$$\begin{aligned} 100 & \text{ --- } 20 \\ 5.000.000 & \text{ --- } x \\ 1.000.000 & = X \end{aligned}$$

$$RF = \frac{BN}{cp \text{ (neto)}} = 0,065 \rightarrow 6,5 \%$$

	1.	2.	3.
RF	9,75	13,65	6,5

15 RE

En el **caso 3.** a la empresa no le conviene endeudarse (con *i* de 20%, la RF es de **6,5 < 9,75** -aportación de socios, sin endeudarse-)
 Si le conviene endeudarse en el **caso 2.** Respecto al 1. **13,65 > 9,75**
 Interesa endeudarse cuando la **RE es superior al interés de la deuda (caso 2: RE: 15 % > 9% de *i*)**

ACTIVO

NETO y PASIVO

ACTIVO NO CORRIENTE	70.000	CAPITALES PERMANENTES	85.000
<i>Inm. Material</i>	<i>80.000</i>	<i>Capitales propios (Neto)</i>	<i>65.000</i>
<i>amortiz acumulada</i>	<i>- 10.000</i>	Capital	55.000
		reservas	10.000
ACTIVO CORRIENTE	24.000	Pasivo no corriente	20.000
<i>Existencias</i>	<i>5.000</i>	Préstamos a l/p	20.000
Materias primas	5.000	PASIVO CORRIENTE	9.000
<i>Realizable</i>	<i>7.500</i>	<i>Exigible a c/plazo</i>	<i>9.000</i>
Clientes	7.500	Proveedores	9.000
<i>Disponible (Tesorería)</i>	<i>11.500</i>		
Bancos	6.000		
Caja	5.500		
Total A	94.000	Total P	94.000

AC -	PC =	F. M
24.000	9.000	15.000
Inmov. Neto - C. Perm =		F. M
70.000	85.000	- 15.000

1. Realiza el Balance de situación al 31 dic, capital social, Fondo de maniobra

Amortiza linealmente su inmovilizado bruto en cuotas constantes, al que se le ha calculado una vida útil de 8 años y que ha completado un año de actividad

Capital social	55.000
inmovilizado bruto	80.000
vida útil en años	8
en un año	10.000
BAIT	150.000
intereses	10.000
BAT	140.000
T 35%	49.000
BN	91.000

2. Con los datos anteriores realiza

a) la ratio de solvencia técnica (y comentario)

b) rentabilidad económica y financiera

Ratio de solvencia técnica
r. de liquidez, dist. a susp. de pagos
de solv. Cte o de circulante

$\frac{\text{Activo circulante}}{\text{PEC}} = 2,7$

Entre Activo disponible y ealizable y deudas a c/plazo

- r. cierto: cuentas a cobrar y créditos a clientes

- r. condicionado: existencias

1'5 a 2. Límite 1 (suspensión de pagos)

$$RE = \frac{BAIT}{AT} = 1,596$$

$$RF = \frac{BN}{cp (neto)} = 1,400$$

Capital social	20.000 acciones (VN: 1.000)		Ir al principio	
		n + 1	n	
		banco	4.900	<i>i</i>
inversión en inmovilizado	20.000	Préstamo L/p 20 %	10.000	15.000
A circulante	2.900	Préstamo c/p 40%	8.000	10.000
total inversión	22.900		22.900	

	n	n + 1	Total
ingresos	60.000	30.000	90.000
gastos	26.000	16.000	42.000

En miles

Algaida
p. 102

ACTIVO	n	n + 1	n	n + 1
ACTIVO NO CORRIENTE	46.000	66.000	CAP.PERM.	50.000
Inm. Material	46.000	66.000	Fondos propios	35.000
Terrenos	20.000	20.000	Capital social	20.000
Edificios	32.000	32.000	Reservas	15.000
Equipo e inst.	10.000	30.000		
Amort. Ac.	- 16.000	- 16.000		
ACTIVO CORRIENTE	16.100	14.100	Pasivo no corrie	15.000
Existencias	6.000	8.900	Acreeedores	15.000
Mat. Primas	3.000	5.900	Obligaciones	
Mercaderías	3.000	3.000		
Realizable	3.000	3.000	PASIVO CORRIE	12.100
Clientes	3.000	3.000	Exigible a c/plaz	12.100
Deudores			Acreeedores	10.000
Disponible	7.100	2.200	Proveedores	2.100
Bancos	5.000	100		
Caja	2.100	2.100		
Total A	62.100	80.100	Total P	62.100
				80.100

	Sin inversión	Con inversión	TOTALES	Activo	- Pasivo	= Neto
Ingresos	60.000	30.000	90.000	62.100	27.100	35.000
Gastos	26.000	16.000	42.000	80.100	45.100	35.000
BAIT	34.000	14.000	48.000	AC	- PC	= F. M
Gastos FIN	5.500	5.200	10.700	16.100	12.100	4.000
BAT	28.500	8.800	37.300	Inmov. Neto - C. Perm	=	F. M
<i>T 0,35 x BAT</i>	9.975	3.080	13.055	46.000	50.000	- 4.000
BN	18.525	5.720	24.245	AC	- PC	= F. M
				14.100	20.100	- 6.000
				Inmov. Neto - C. Perm	=	F. M
				66.000	60.000	6.000

	<i>n</i>		<i>n + 1</i>	
Gastos financieros	3.000	20 %	2.000	20 %
de los préstamos	2.500	25%	3.200	40%
	5.500		5.200	

Ingresos - Cv = margen bruto - CF = resultado de la explotación (BAIT)

$$RE = \frac{BAIT}{Ventas} \times \frac{Ventas}{AT}$$

margen sobre ventas ROS rotación de los activos ROT

	Sin inv.	Con inv.
0,567	0,966	
0,533	1,124	

- De cada 100 pts de ventas, 57 son BAIT
- De cada 100 pts de ventas, 53 son BAIT

- 0,97 veces
- 1,12 veces (tras la inv. + eficiencia de A)

	Sin inversión	Con inversión
$RE = \frac{BAIT}{AT}$	0,5475	0,5993

$$RF = \frac{BN}{cp (neto)}$$

	Sin invers.	Con invers.
	0,52929	0,6927

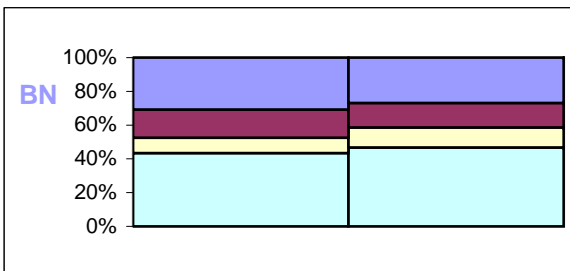
$$\frac{BAT}{BAIT} \times \frac{AT}{CP}$$

	1,487	1,778
--	-------	-------

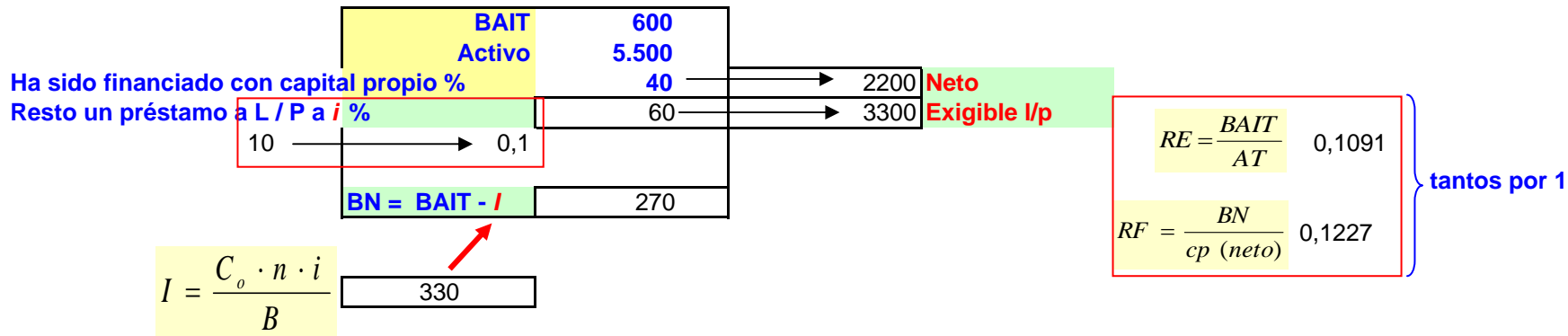
Efecto apalancamiento

$$RF = RE \times \text{efecto apalancamiento} \times \text{efecto impuestos}$$

	0,529	0,693
--	-------	-------



Efecto impositivo del 35% siempre es $\frac{BN}{BAT}$
Efecto de T 0,65



	EMPRESA A	EMPRESA B
Activo total	50.000	35.000
Pasivo exigible	20.000	10.000
Ingresos	100.000	70.000
Gastos de explotación	80.000	55.000
Gastos financieros	5.000	3.500
Impuestos	?	?

Calcular en las dos empresas:

rentabilidad económica
 rentabilidad financiera

Comentario

Neto	30.000	25.000
------	--------	--------

BAIT	20.000	15.000
gastos finan.	5.000	3.500
BAT	15.000	11.500
impuestos	5.250	4.025
BN	9.750	7.475

$RE = \frac{BAIT}{AT}$	0,40	0,4286
$RF = \frac{BN}{cp (neto)}$	0,325	0,299

	EMPRESA A	EMPRESA B
Activo total	50.000	35.000
Pasivo exigible	20.000	20.000
Ingresos	100.000	80.000
Gastos de explotación	80.000	55.000
Gastos financieros	5.000	5.000
Impuestos	?	?

Calcular en las dos empresas:

rentabilidad económica
rentabilidad financiera

Comentario

Neto	30.000	15.000
------	--------	--------

BAIT	20.000	25.000
gastos finan.	5.000	5.000
BAT	15.000	20.000
impuestos	5.250	7.000
BN	9.750	13.000

$RE = \frac{BAIT}{AT}$	0,40	0,71
$RF = \frac{BN}{cp (neto)}$	0,33	0,87

			<u>Ir al principio</u>	
		CP	60.000.000	
		PE	40.000.000	15% (I)
A	100.000.000	N y P	100.000.000	6.000.000
BAIT	45.000.000			
(i)	6.000.000			
BAT	39.000.000			
(T)	13.650.000	35%		
BN	25.350.000			

$$RE = \frac{BAIT}{AT} = 0,45$$

$$RF = \frac{BN}{cp (neto)} = 0,4225$$

Una empresa tiene los siguientes datos

Activo 50 millones de euros
 neto patrimonial 35 millones
 coste de financiación ajena o coste del dinero 15 %
 Beneficio o resultado de la explotación 15 millones

Calcúlese la rentabilidad económica y financiera

			35.000.000	
		CP	15.000.000	15% (I)
A	50.000.000	N y P	50.000.000	2.250.000
BAIT	15.000.000			
(i)	2.250.000			
BAT	12.750.000			
(T)	4.462.500	35%		
BN	8.287.500			

$$RE = \frac{BAIT}{AT} = 0,30$$

$$RF = \frac{BN}{cp (neto)} = 0,24$$

Activo	100.000.000
RE	45%
i %	15%
T	13.650.000
Pu	1.500
Coste	30.000.000

$$RE = \frac{BAIT}{Ventas} \times \frac{Ventas}{AT}$$

0,6	0,75
margen sobre ventas ROS	rotación de los activos ROT

$$RE = \frac{BAIT}{AT} \times 45.000.000$$

Coste + BAIT = P · Q = Ingresos o ventas

Q	50.000
	75.000.000

(T) 35% ————— 13.650.000
65% ————— BN

BN	25.350.000
BAT = BN + T =	39.000.000

BAIT	45.000.000
BAT	39.000.000
(i)	6.000.000
BN	25.350.000
N = AT - PE =	60.000.000

100	15%	(i)
PE	6.000.000	
PE	40.000.000	

$$RF = \frac{BN}{cp \text{ (neto)}} = \frac{25.350.000}{60.000.000}$$

0,4225 → 42,25

$$RF = \left(\frac{BAIT}{Ventas} \times \frac{Ventas}{AT} \right) \times \left(\frac{BAT}{BAIT} \times \frac{AT}{CP} \right) \times \frac{BN}{BAT} = \frac{BN}{CP}$$

$$\frac{45.000.000}{75.000.000} \times \frac{75.000.000}{100.000.000} \times \frac{39.000.000}{45.000.000} \times \frac{100.000.000}{60.000.000} \times \frac{25.350.000}{39.000.000} = \frac{25.350.000}{60.000.000}$$

0,4225

	Empresa 1	Empresa 2	Ir al principio
A	25.000.000	15.000.000	
PE	11.000.000	5.000.000	
N	14.000.000	10.000.000	
Ingresos	50.000.000	32.500.000	
Gastos	40.000.000	22.500.000	
BAIT	10.000.000	10.000.000	
(i)	2.500.000	750.000	
BAT	7.500.000	9.250.000	
(T)	2.625.000	3.237.500	35%
BN	4.875.000	6.012.500	

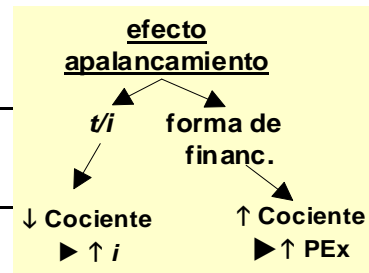
$$RE = \frac{BAIT}{AT} \quad \begin{array}{|c|c|} \hline 0,4 & 0,67 \\ \hline \end{array}$$

$$ROS = \frac{BAIT}{Ventas} \quad \left\{ \begin{array}{|c|c|} \hline 0,2 & 0,31 \\ \hline \end{array} \right.$$

$$ROT = \frac{Ventas}{AT} \quad \left\{ \begin{array}{|c|c|} \hline 2 & 2,17 \\ \hline \end{array} \right.$$

$$RE = \frac{BAIT}{AT} \quad \begin{array}{|c|c|} \hline 0,4 & 0,67 \\ \hline \end{array}$$

1		Efecto apalancamiento		2	
$\frac{BAT}{BAIT} \times \frac{AT}{CP}$		$\frac{BAT}{BAIT} \times \frac{AT}{CP}$			
7.500.000	25.000.000	9.250.000	15.000.000		
10.000.000	14.000.000	10.000.000	10.000.000		
0,75	1,79	0,93	1,5		
1,34		1,39			



Efecto impositivo

$$\frac{BN}{BAT} \quad 0,65 \qquad \frac{BN}{BAT} \quad 0,65$$

$$RF = \frac{BN}{cp \text{ (neto)}} \quad 0,35 \qquad RF = \frac{BN}{cp \text{ (neto)}} \quad 0,60$$

$$RF = \left(\frac{BAIT}{Ventas} \times \frac{Ventas}{AT} \right) \times \left(\frac{BAT}{BAIT} \times \frac{AT}{CP} \right) \times \frac{BN}{BAT} = \frac{BN}{CP}$$

ACTIVO		NETO y PASIVO		Ir al principio
ANC	113.000	CAPITALES PERMANENTE	148.000	
<i>inmovilizado bruto</i>	<i>160.000</i>	<i>Fondos propios</i>	<i>110.000</i>	
Amort. Ac.	- 47.000	Capital social	100.000	
		Reservas	10.000	MILES DE PESETAS
ACTIVO CORRIENTE	118.000	<i>Pasivo no corriente</i>	<i>38.000</i>	
<i>Existencias</i>	<i>82.000</i>	Créditos a l/p	38.000	
		PASIVO CORRIENTE	83.000	
<i>Realizable</i>	<i>22.000</i>	<i>Exigible a c/plazo</i>	<i>83.000</i>	
Clientes	22.000	Créditos a c/p	67.000	Ventas 310.000
		Proveedores	16.000	Gastos de explotación 264.000
<i>Disponible</i>	<i>14.000</i>			BAIT 46.000
Bancos	14.000			
Total A	231.000	Total P	231.000	

$$RE = \frac{BAIT}{AT} = 0,20$$

$$ROS = \frac{BAIT}{Ventas} = 0,148 \quad \text{margen sobre ventas}$$

$$ROT = \frac{Ventas}{AT} = 1,342 \quad \text{rotación de los activos}$$

ACTIVO		NETO y PASIVO	
ANC	143.000	CAPITALES PERMANENTE	148.000
<i>inmovilizado bruto</i>	190.000	<i>Fondos propios</i>	110.000
Amort. Ac.	- 47.000	Capital social	100.000
		Reservas	10.000
ACTIVO CORRIENTE	118.000	<i>Pasivo no corriente</i>	38.000
<i>Existencias</i>	82.000	Créditos a l/p	38.000
		PASIVO CORRIENTE	113.000
<i>Realizable</i>	22.000	<i>Exigible a c/plazo</i>	113.000
Clientes	22.000	Créditos a c/p	97.000
		Proveedores	16.000
<i>Disponible</i>	14.000		
Bancos	14.000		
Total A	261.000	Total P	261.000

	1	10%	2
Ventas	310.000	31.000	341.000
Gastos de explotación	264.000	13.200	250.800
BAIT	46.000	BAIT	90.200
		(i)	7.500
		BAT	82.700
		35% (T)	28.945
		BN	53.755

Crédito	30.000	25%
(i)	7.500	

$$RE = \frac{BAIT}{AT} = 0,35$$

$$RF = \left(\frac{BAIT}{Ventas} \times \frac{Ventas}{AT} \right) \times \left(\frac{BAT}{BAIT} \times \frac{AT}{CP} \right) \times \frac{BN}{BAT} = \frac{BN}{CP}$$

ROS	ROT	APALANCAMIENTO	EFEECTO T	RF	
90.200	341.000	82.700	261.000	53.755	53.755
341.000	261.000	90.200	110.000	82.700	110.000
0,26	1,31	0,92	2,37	0,65	0,489

cash-flow económico	BAIT + amortizaciones		
1	46.000	47.000	93.000
2	90.200	47.000	137.200

ACTIVO		NETO y PASIVO	
ANC	143.000	CAPITALES PERMANENTE	178.000
inmovilizado bruto	190.000	Fondos propios	140.000
Amort. Ac.	- 47.000	Capital social	130.000
		Reservas	10.000
ACTIVO CORRIENTE	118.000		
Existencias	82.000	Pasivo no corriente	38.000
		Créditos a l/p	38.000
Realizable	22.000	PASIVO CORRIENTE	83.000
Clientes	22.000	Exigible a c/plazo	83.000
		Créditos a c/p	67.000
Disponible	14.000	Proveedores	16.000
Bancos	14.000		
Total A	261.000	Total P	261.000

dividendos	10%	13.000
------------	-----	--------

	1	10%	2
Ventas	310.000	31.000	341.000
Gastos de explotación	264.000	13.200	250.800
BAIT	46.000	BAIT	90.200
		(i)	
		BAT	90.200
		35% (T)	31.570
		BN	58.630
		dividendos	13.000
		reservas	45.630

$$RE = \frac{BAIT}{AT} = 0,346$$

$$RF = \left(\frac{BAIT}{Ventas} \times \frac{Ventas}{AT} \right) \times \left(\frac{BAT}{BAIT} \times \frac{AT}{CP} \right) \times \frac{BN}{BAT} = \frac{BN}{CP}$$

ROS	ROT	APALANCAMIENTO	EFEECTO T	RF
90.200	341.000	90.200 / 261.000	58.630	58.630
341.000	261.000	90.200 / 140.000	90.200	140.000
0,26	1,31	1,00	0,65	0,419

ACTIVO		NETO y PASIVO	
ANC	143.000	CAPITALES PERMANENTE	210.700
<i>inmovilizado bruto</i>	190.000	<i>Fondos propios</i>	172.700
Amort. Ac.	- 47.000	Capital social	100.000
		Reservas	10.000
ACTIVO CORRIENTE	190.700	pérdidas y ganancias	72.700
<i>Existencias</i>	82.000	<i>Pasivo no corriente</i>	38.000
		Créditos a l/p	38.000
<i>Realizable</i>	22.000	PASIVO CORRIENTE	123.000
Clientes	22.000	<i>Exigible a c/plazo</i>	123.000
		Créditos a c/p	97.000
<i>Disponible</i>	86.700	Proveedores	16.000
Bancos	14.000	dividendos	10.000
Caja	72.700		
Total A	333.700	Total P	333.700

	1	10%	2
Ventas	310.000	31.000	341.000
Gastos de explotación	264.000	13.200	250.800
BAIT	46.000	BAIT	90.200
		(i)	7.500
		BAT	82.700
		35% (T)	-
		BN	82.700
		dividendos	10.000
		p/ganancias	72.700

Crédito	30.000	25%
(i)	7.500	

$$RE = \frac{BAIT}{AT} = 0,270$$

$$RF = \left(\frac{BAIT}{Ventas} \times \frac{Ventas}{AT} \right) \times \left(\frac{BAT}{BAIT} \times \frac{AT}{CP} \right) \times \frac{BN}{BAT} = \frac{BN}{CP}$$

ROS	ROT	APALANCAMIENTO	EFEECTO T	RF
90.200	341.000	82.700	333.700	82.700
341.000	333.700	90.200	172.700	172.700
0,26	1,02	0,92	1,932252461	1
				0,479

Ir al principio

ACTIVO		NETO y PASIVO	
ACTIVO NO CORRIENTE	51.600	CAPITALES PERMANENTI	57.000
<i>inm. Bruto</i>	65.600	<i>Fondos propios</i>	39.000
Amort. Ac.	- 14.000	Capital social	30.000
ACTIVO CORRIENTE	23.400	Reservas	9.000
<i>Existencias</i>	6.900	Pasivo no corriente	18.000
Mat. Primas	3.000	Préstamo l/p	18.000
Mercaderías	3.900		
Realizable	5.000	PASIVO CORRIENTE	18.000
Clientes	5.000	<i>Exigible a c/plazo</i>	18.000
Disponible	11.500	Préstamos c/p	10.000
Bancos	6.000	Proveedores	8.000
Caja	5.500		
Total A	75.000	Total P	75.000

	1	75%	2
Ventas	80.000	60.000	140.000
Gastos de explotación	50.000	25.000	25.000
BAIT	30.000	BAIT	115.000

$$RE = \frac{BAIT}{AT} = 1,53$$

ACTIVO		NETO y PASIVO	
ACTIVO NO CORRIENTE	76.600	CAPITALES PERMANENTI	57.000
<i>inm. Bruto</i>	90.600	<i>Fondos propios</i>	39.000
Amort. Ac.	- 14.000	Capital social	30.000
ACTIVO CORRIENTE	11.900	Reservas	9.000
<i>Existencias</i>	6.900	Pasivo no corriente	18.000
Mat. Primas	3.000	Préstamo l/p	18.000
Mercaderías	3.900		
Realizable	5.000	PASIVO CORRIENTE	31.500
Clientes	5.000	<i>Exigible a c/plazo</i>	31.500
Disponible	-	Préstamos c/p	10.000
Bancos		Nuevo prto	13.500
Caja		Proveedores	8.000
Total A	88.500	Total P	88.500

Crédito	13.500	20%
<i>(i)</i>	2.700	

BAIT	115.000	
<i>(i) atrasados</i>	3.000	
<i>(i)</i>	2.700	
BAT	109.300	
(T)	38.255	35%
BN	71.045	

$$RE = \frac{BAIT}{AT} = 1,30$$

$$RF = \frac{BN}{cp (neto)} = 1,82$$

ACTIVO		NETO y PASIVO		2		
ACTIVO NO CORRIENTE	76.600	CAPITALES PERMANENTI	72.000			
<i>inm. Bruto</i>	90.600	<i>Fondos propios</i>	54.000			
Amort. Ac.	- 14.000	Capital social	45.000			
ACTIVO CORRIENTE	13.400	Reservas	9.000			
<i>Existencias</i>	6.900	Pasivo no corriente	18.000			
Mat. Primas	3.000	Préstamo l/p	18.000			
Mercaderías	3.900					
Realizable	5.000					
Clientes	5.000	PASIVO CORRIENTE	18.000		1	2
Disponible	1.500	Exigible a c/plazo	18.000	Ventas	80.000	60.000 140.000
Bancos		Préstamos c/p	10.000	Gastos de explotación	50.000	25.000 25.000
Caja	1.500	Proveedores	8.000	BAIT	30.000	BAIT 115.000
Total A	90.000	Total P	90.000			

$$RE = \frac{BAIT}{AT} = 1,28$$

$$RF = \frac{BN}{cp (neto)} = 1,35$$

	RE	RF
1	1,30	1,82
2	1,28	1,35

BAIT	115.000	
(i) atrasados	3.000	
(i)		
BAT	112.000	
(T)	39.200	35%
BN	72.800	

22

[Ir al principio](#)

AT	10.000
BAIT	2.000
i	500
T	800
BN	700
recursos propios	7.000

$$RE = \frac{BAIT}{AT} \quad 0,2$$

$$RF = \frac{BN}{cp \text{ (neto)}} \quad 0,1$$

32

Empresa 1

Empresa 2

AT	50.000	35.000
PE	20.000	10.000
N	30.000	25.000
Ingresos	100.000	70.000
Gastos	80.000	55.000
BAIT	20.000	15.000
i	5.000	3.500
BAT	15.000	11.500
T	5.250	4.025
BN	9.750	7.475

$$RE = \frac{BAIT}{AT} \quad 0,40 \quad 0,43$$

$$RF = \frac{BN}{cp \text{ (neto)}} \quad 0,33 \quad 0,30$$

$$RF = \left(\frac{BAIT}{Ventas} \times \frac{Ventas}{AT} \right) \times \left(\frac{BAT}{BAIT} \times \frac{AT}{CP} \right) \times \frac{BN}{BAT} = \frac{BN}{CP}$$

ROS	ROT	APALANCAMIENTO	EFEECTO T	RF
20.000	100.000	15.000	50.000	9.750
100.000	50.000	20.000	30.000	15.000
				1
				0,33

ROS	ROT	APALANCAMIENTO	EFEECTO T	RF
15.000	70.000	11.500	35.000	7.475
70.000	35.000	15.000	25.000	11.500
				2
				0,30

AT	50.000.000	
N	25.000.000	
PE	25.000.000	10%
BAIT	17.500.000	
i	2.500.000	
BAT	15.000.000	
T	5.250.000	35%
BN	9.750.000	

$$RE = \frac{BAIT}{AT} \quad 0,35$$

$$RF = \frac{BN}{cp \text{ (neto)}} \quad 0,39$$

92

AT	40.000.000	
N	15.000.000	
PE	25.000.000	6%
BAIT	8.000.000	
i	1.500.000	
BAT	6.500.000	
T	2.000.000	35%
BN	4.500.000	

$$RE = \frac{BAIT}{AT} = 0,20$$

$$RF = \frac{BN}{cp (neto)} = 0,30$$

98

AT	5.000	millones
N	3.000	
PE	2.000	14%
BAIT	900	
i	280	
BAT	620	
T	217	35%
BN	403	

Neto	60%	3.000
Pex	40%	2.000

$$RE = \frac{BAIT}{AT} = 0,180$$

$$RF = \frac{BN}{cp (neto)} = 0,134$$

Muelle SA cuenta con una inversión de 5.000 millones de euros. Los beneficios antes de intereses e impuestos han sido de 900 millones de euros. Su financiación ajena es del 40 % del total, con un interés del 14 % anual

- Calcula la rentabilidad económica
- Calcula la rentabilidad financiera

123

Af	20.000	
Ac	80.000	
AT	100.000	
Fondos propios	30.000	
fondos ajenos	70.000	
Ingresos	50.000	
Gastos explot	25.000	
BAIT	25.000	
i	5.000	
BAT	20.000	
T	6.000	35%
BN	14.000	
amortización	2.000	
Cash flow	16.000	

$$RE = \frac{BAIT}{AT} = 0,25$$

$$RF = \frac{BN}{cp (neto)} = 0,47$$

calcula I %

70.000	————	5.000	
100	————	x	7,14

Ingresos	50.000.000	
AT	100.000.000	
N	80.000.000	
PE	20.000.000	10%
BAIT	17.000.000	
i	2.000.000	
BAT	15.000.000	
T	5.250.000	35%
BN	9.750.000	

Una empresa tiene unos ingresos de 50.000.000 de euros, un activo de 100.000.000, un neto patrimonial de 80.000.000. El coste de su deuda es del 10 %. Su beneficio antes de impuestos es de 15.000.000

Calcúlese su rentabilidad económica y financiera

$$RE = \frac{BAIT}{AT} \quad 0,17$$

$$RF = \frac{BN}{cp \text{ (neto)}} \quad 0,12$$

143

Palier, S.A., es una empresa que se dedica a la fabricación de componentes para bicicletas y ciclomotores. Cuenta con una inversión o activo total neto de 5.000 millones de pesetas. Los beneficios obtenidos en el último ejercicio han sido de 900 millones de pesetas, antes de intereses e impuestos. El impuesto sobre beneficios es del 35%.

Se desea saber:

- La rentabilidad económica de la empresa.
- La rentabilidad financiera, en el caso de que sólo se financie con capital propio.
- La rentabilidad financiera suponiendo que se financia con un 60% de capital propio y un 40% con deuda o capital ajeno. Esta deuda tiene un coste o interés medio del 14%.

AT	5.000	
neto	5.000	
BAIT	900	
T	315	35%
BN	585	

a) $RE = \frac{BAIT}{AT} \quad 0,18$

b) $RF = \frac{BN}{cp \text{ (neto)}} \quad 0,117$

AT	5.000	
N	3.000	60%
PE	2.000	40%
BAIT	900	
i	280	14%
BAT	620	
T	217	35%
BN	403	

$$RF = \frac{BN}{cp \text{ (neto)}} \quad 0,134$$

184

ingresos	250.000
gastos	150.000
activo	500.000

$$RE = \frac{BAIT}{AT} \quad 0,20$$

$$RF = \frac{BN}{cp \text{ (neto)}} \quad 0,25$$

bait	100.000
i	2.000
T	28.000
BN	70.000

capital	150.000
reservas	130.000
Cp	280.000

AT	50.000.000	
N	25.000.000	
PE	25.000.000	10%
BAIT	15.000.000	
i	2.500.000	
BAT	12.500.000	
T	4.375.000	35%
BN	8.125.000	

$$RE = \frac{BAIT}{AT} \quad 0,30$$

$$RF = \frac{BN}{cp \text{ (neto)}} \quad 0,325$$

AT	30	millones
N	18,00	
PE	12,00	14%
BAIT	5,40	
i	1,68	
BAT	3,72	
T	1,30	35%
BN	2,42	

Neto	60%	18
Pex	40%	12

$$RE = \frac{BAIT}{AT} \quad 0,180$$

$$RF = \frac{BN}{cp \text{ (neto)}} \quad 0,134$$

Manillar SA cuenta con una inversión de 30 millones de euros. Los beneficios del último ejercicio antes de intereses e impuestos han sido de 5,4 millones de euros. Su financiación ajena es del 40 % del total, con un interés del 14 % anual

a) Calcula la rentabilidad económica
b) Calcula la rentabilidad financiera

1. María Martín dirige la empresa TACASÑI, S.A. dedicada a la producción y comercialización de huchas de porcelana. TACASÑI, S.A. presenta los siguientes datos:

Ventas totales 53.000
 Consumo de materias primas 19.000
 Otros costes de fabricación variables 20.000
 Gastos financieros 3.400
 Ingresos financieros 5
 Beneficios por la venta de solar 1.200
 Alquiler de un solar 2.200
 Capital social 80.000
 Reservas 35.000
 Activo total 241.000
 Pasivo exigible 126.000

Se pide:

- Elaborar la cuenta de resultados, sabiendo que el impuesto sobre beneficios es el 35%
- Calcular la rentabilidad económica y financiera

ventas totales	53.000	Ingresos	
alquiler solar	2.200		
consumo m prim	19.000		
otros costes	20.000	gastos	41.200
		BAIT	13.000
benef solar	1.200	B extraor	54.200
gastos fin	3.400		
ingresos fin	5		3.395
		BAT	9.605
impuestos	35%		3.362
		BN	6.243

Activo	241.000
capital social	80.000
reservas	35.000
fondos propios	115.000

$$RE = \frac{BAIT}{AT} = 0,054$$

$$RF = \frac{BN}{cp (neto)} = 0,054$$

1. Dada la siguiente información patrimonial de la empresa X,

BALANCE CUENTA PÉRDIDAS Y GANANCIAS

Activo Fijo	92.000	Ingresos	58.000
Activo Circulante	76.000	Gastos	28.000
Capital	72.000	Intereses	3.600
Reservas	28.000	Impuesto sobre beneficio	x
Fondos Ajenos	x		

Calcule:

- Rentabilidad económica de la empresa
- Impulsores o componentes de la rentabilidad económica
- Rentabilidad financiera de la empresa
- Impulsores de la rentabilidad financiera

Activo		Pasivo		Neto
Activo fijo	92.000	capital	72.000	100.000
activo circulante	76.000	reservas	28.000	
		fondos ajenos	- 68.000	
	168.000		168.000	

		Gastos	Ingresos
		28.000	58.000
BAIT		30.000	
	<i>intereses</i>		3.600
BAT		26.400	
	<i>T</i>	9.240	
BN		17.160	

$$RE = \frac{BAIT}{AT} = 0,18$$

$$RF = \frac{BN}{cp (neto)} = 0,17$$

$$\left(\frac{BAIT}{Ventas} \times \frac{Ventas}{AT} \right) \times \left(\frac{BAT}{BAIT} \times \frac{AT}{CP} \right) \times \frac{BN}{BAT} = \frac{BN}{CP}$$

30.000	58.000	26.400	168.000	17.160	
58.000	168.000	30.000	100.000	26.400	
0,52	0,35	0,88	1,68	0,65	0,17

ventas totales				2.000
compras	400			
amortización	135			
gastos explotac	120			
gastos persona	300	gastos		955
		BAIT		1.045
ingresos extra	30			
gasto extra	50	Saldo	-	20
				1.025
ingresos fin	20			
gastos fin	45	Saldo	-	25
		BAT		1.000
impuestos	35%			350
		BN		650

ventas totales				2.000
compras	400			
amortización	135			
gastos explotac	120			
gastos persona	300	gastos		955
		BAIT		1.045
ingresos extra	30			
gasto extra	50	Saldo	-	20
				1.025
ingresos fin	20			
gastos fin	45	Saldo	-	25
		BAT		1.000
impuestos	35			
		BN		965

ventas totales				1.000
compras	400			
amortización	135			
gastos explotac	120			
gastos persona	300	gastos		955
		BAIT		45
ingresos extra	30			
gasto extra	50	Saldo	-	20
				25
ingresos fin	20			
gastos fin	45	Saldo	-	25
		BAT		-
impuestos	35			
		BN	-	35

1. J.A. Ruiz dirige la empresa Rinconetti dedicada a la producción y comercialización de botijos. Esta empresa presenta los siguientes datos:

Ventas totales 100.000
 Consumo de materias primas 20.000
 Otros costes de fabricación variables 30.000
 Gastos financieros 150
 Ingresos financieros 350
 Beneficios por la venta un camión 10.000
 Alquiler de un solar 5.000
 Neto 300.000
 Activo total 500.000

Se pide:

- Elaborar la cuenta de resultados, sabiendo que el impuesto sobre beneficios es el 35%
- Calcular la rentabilidad económica y financiera

ventas totales	100.000		
B extraor	10.000	Ingresos	110.000
alquiler solar	5.000		
consumo m prii	20.000		
otros costes	30.000	gastos	55.000
		BAIT	55.000
gastos fin	150		
ingresos fin	350	-	200
		BAT	55.200
impuestos	35%		19.320
		BN	35.880

Activo	500.000
Neto	300.000
Pasivo	200.000

$$RE = \frac{BAIT}{AT} = \frac{55.000}{500.000} = 0,110$$

$$RF = \frac{BN}{cp (neto)} = \frac{35.880}{300.000} = 0,120$$

AT	50.000.000	
N	35.000.000	
PE	15.000.000	15%
BAIT	15.000.000	
i	2.250.000	
BAT	12.750.000	
T	4.462.500	35%
BN	8.287.500	

$$RE = \frac{BAIT}{AT} = 0,30$$

$$RF = \frac{BN}{cp (neto)} = 0,237$$

310.1

AT	145.000	
N	145.000	
PE	-	
BAIT	15.500	
i	-	
BAT	15.500	
T	4.650	30%
BN	10.850	

$$RE = \frac{BAIT}{AT} \quad 0,11 \quad RF = \frac{BN}{cp \text{ (neto)}} \quad 0,075$$

AT	145.000	
N	120.000	
PE	25.000	7%
BAIT	15.500	
i	1.750	
BAT	13.750	
T	4.125	30%
BN	9.625	

$$RE = \frac{BAIT}{AT} \quad 0,11 \quad RF = \frac{BN}{cp \text{ (neto)}} \quad 0,080$$