

ACTIVIDADES DEL TEMA 3 DE LA ATMÓSFERA Y LOS CLIMAS

NOMBRE.

Preguntas tipo test.

1. La capa de la atmósfera que filtra los rayos ultravioleta es:
 - a. La hidrosfera.
 - b. La termosfera.
 - c. La estratosfera.
 - d. La troposfera.

2. En la termosfera...
 - a. Se encuentra la capa de ozono que absorbe radiación.
 - b. La temperatura disminuye con la altitud.
 - c. Se alcanzan temperaturas de -60 °C.
 - d. Los gases se ionizan alcanzando temperaturas muy altas.

3. Los transbordadores espaciales orbitan alrededor de la Tierra en:
 - a. La ionosfera.
 - b. La troposfera.
 - c. La estratosfera.
 - d. La órbita lunar.

4. La oscilación térmica es:
 - a. La temperatura media de todos los meses del año
 - b. La amplitud y oscilación del aire caliente.
 - c. La diferencia entre el mes más seco y el más lluvioso.
 - d. La diferencia ente la temperatura máxima y mínima.

5. En los anticiclones...
 - a. El aire desciende con presiones superiores a 1.015 mb.
 - b. La presión asciende en sentido contrario a las agujas del reloj.
 - c. El barómetro indica depresión y tiempo inestable.
 - d. El aire asciende girando en el sentido de las agujas del reloj.

6. El que la Sierra de Cádiz sea más húmeda que otras comarcas andaluzas se debe:
 - a. A los anticiclones húmedos del Atlántico.
 - b. A tormentosas lluvias de convección.
 - c. A borrascas del tipo “gota fría”.
 - d. Al mecanismo de las lluvias orográficas.

7. Las lluvias frontales se producen...
 - a. Porque las masas de aire húmedo chocan contra cordilleras.
 - b. Por la condensación brusca de aire que asciende.
 - c. Cuando chocan frontalmente dos o más borrascas.
 - d. En la línea de contacto de masas de aire de distinta naturaleza.

8. Elementos del clima son:

- a. Anticiclones, borrascas, frentes...
- b. Fotosíntesis, evaporación, condensación...
- c. Temperatura, presión, humedad...
- d. Latitud, situación respecto al mar, altitud...

9. ¿Con qué clima tendrán relación países como Egipto y Arabia Saudí?:

- a. Con el clima tropical.
- b. Con el clima ecuatorial.
- c. Con el clima oceánico.
- d. Con el clima desértico.

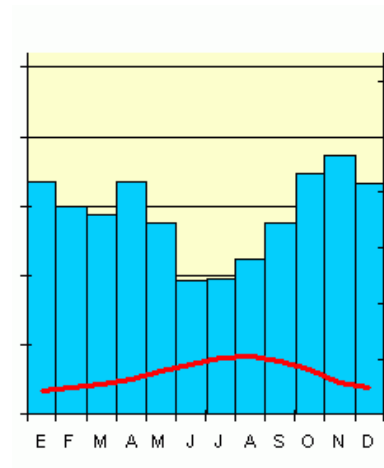
10. ¿Qué estamos viendo en la ilustración?

- a. Jungla.
- b. Bosque caducifolio.
- c. Taiga.
- d. Sabana.



11. ¿Con qué clima se corresponderá este diagrama?

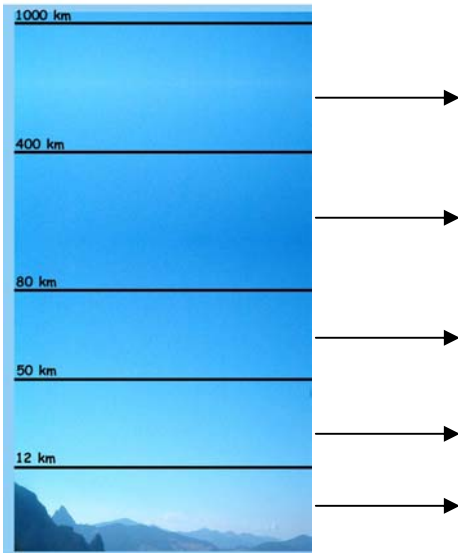
- a. Clima mediterráneo.
- b. Clima tropical.
- c. Clima oceánico.
- d. Clima continental.



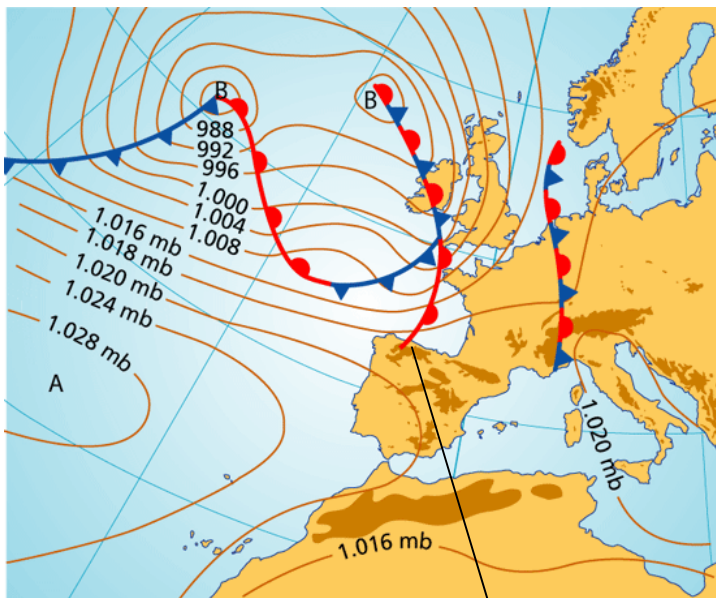
1.	a.	b.	c.	d.
2.	a.	b.	c.	d.
3.	a.	b.	c.	d.
4.	a.	b.	c.	d.
5.	a.	b.	c.	d.
6.	a.	b.	c.	d.
7.	a.	b.	c.	d.
8.	a.	b.	c.	d.
9.	a.	b.	c.	d.
10.	a.	b.	c.	d.
11.	a.	b.	c.	d.

EJERCICIOS

1. Indica los **nombres** y **algunas características significativas** de cada una de las principales capas de la atmósfera:



2. Fíjate en el siguiente mapa del tiempo:



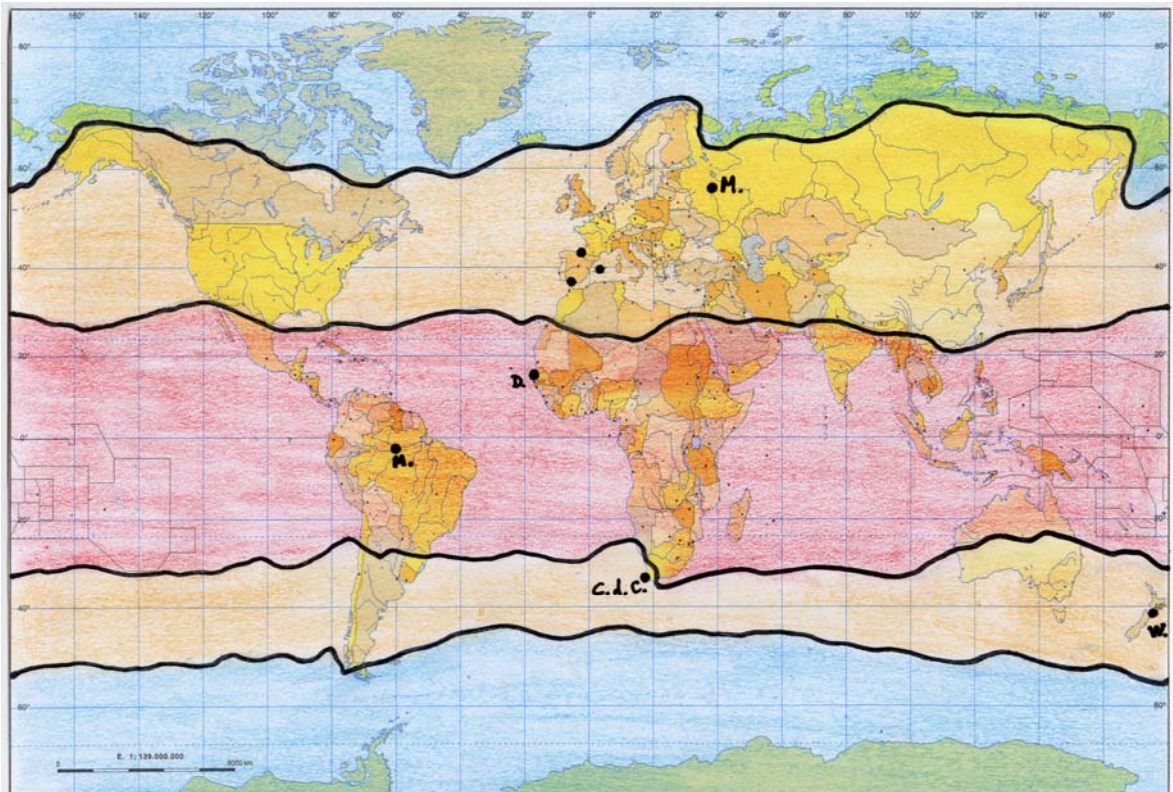
- ¿Qué tiempo hace en nuestra Andalucía occidental: inestable y nublado o despejado y con cielo azul? ¿Cuántos milibares de presión marcará el barómetro?

- ¿Qué tiempo tienen y tendrán esas horas en Irlanda y el Reino Unido?

- ¿Qué tiempo en los Alpes? ¿Y en Asturias?

¿Y en Canarias o en el Atlas africano?

3. Fíjate en el siguiente planisferio político (con fronteras estatales). Aquí, las líneas negras que separan unas zonas climáticas de otras están realizadas con más aproximación a la realidad; o sea, que la zona cálida de la Tierra no queda cortada matemáticamente en la línea de los trópicos, ni la zona fría queda restringida a la línea de los 66° de latitud de los círculos polares, por ejemplo, sino que ondulan por la influencia de diversos factores climáticos:



- Coloca en su sitio el Ecuador, los trópicos, los círculos polares. Para que lo veas mejor observa el mapa apaisado de la última página de las actividades (es el mismo).
- Coloca el nombre de las zonas climáticas en las cinco franjas coloreadas.
- ¿Qué diferencia se aprecia entre las zonas templadas?
- ¿Qué diferencia se observa entre las zonas polares?

4. Vuelve a colocar en el planisferio físico mudo todo lo siguiente:

1. África, América del Norte, América del Sur, Asia, Europa, Oceanía, y la Antártida.
2. Océano Atlántico, Índico, Pacífico y Glacial Ártico.
3. **PARALELOS: Ecuador, Trópico de Cáncer, Trópico de Capricornio, Círculo Polar Ártico, Círculo Polar Antártico.**
4. **MARES:** Mediterráneo, Negro, del Norte, Rojo, Arábigo, Golfo de Bengala, Bahía de Hudson, Caribe.
5. **PENÍNSULAS:** Península Ibérica, Arábigo, Escandinava, de Florida, de California, de Indochina y del Indostán.
6. **RÍOS:** Obi, Indo, Ganges, Yangtse, Huang Ho (Amarillo), Nilo, Níger, Congo, Mississippi, Amazonas y Paraná.
7. **LAGOS:** Victoria, Mar Caspio y Grandes Lagos de Norteamérica.
8. **ISLAS:** Madagascar, Groenlandia, Islandia, Gran Bretaña, Japón, Filipinas, Ceilán, Indonesia, Nueva Guinea, Australia y Nueva Zelanda.
9. **GRANDES CORDILLERAS:** Atlas, Alpes, Urales, Himalaya, Meseta del Tíbet, Montañas Rocosas y Los Andes.

5. Haz hablar al planisferio político “mudo” denominando los siguientes Estados de África, América, Asia, Europa y Oceanía:

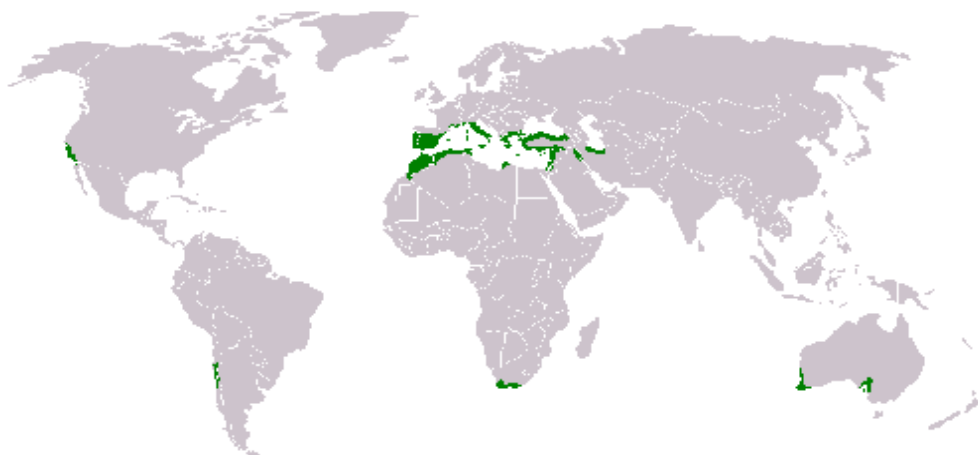
- A) Angola, Argelia, Egipto, Etiopía, Kenia, Libia, Madagascar, Marruecos, Mozambique, Nigeria, República del Congo, Somalia, Sudán, Sudáfrica, Tanzania, y Túnez.
- B) Argentina, Bolivia, Brasil, Canadá, Chile, Colombia, Cuba, Ecuador, Estados Unidos, México, Paraguay, Perú, Uruguay y Venezuela.
- C) Afganistán, Arabia Saudí, China, Federación Rusa, Filipinas, India, Indonesia, Irán, Japón, Kazajstán, Pakistán, Tailandia y Vietnam.
- D) Alemania, España, Federación Rusa, Francia, Italia, Reino Unido, Suecia, Turquía y Ucrania.
- E) Australia, Nueva Zelanda y Papúa-Nueva Guinea.

6. Una vez que hayas colocado los países anteriores sobre el planisferio político, sitúa también las **líneas imaginarias de los círculos polares, el Ecuador y los trópicos**, y a partir de ahí **colorea** con tonos suaves las **cinco grandes franjas climáticas de la Tierra**.

Indica las franjas climáticas a las que pertenecen países como:

- | | |
|------------------|-------------------|
| - Nueva Zelanda: | - Filipinas: |
| - Indonesia: | - Francia: |
| - Madagascar: | - China: |
| - Argentina: | - Kenia: |
| - España: | - Colombia: |
| - Japón: | - Venezuela: |
| - Reino Unido: | - Estados Unidos: |
| - Ucrania: | - Cuba: |
| - Túnez: | - Nigeria: |
| - Etiopía: | - Alemania: |

7. Observa el mapa y las partes coloreadas y responde:



- A) ¿Qué clima se da en los territorios que aparecen coloreados?
- B) ¿Qué dos países del continente americano tienen regiones con ese clima?
- C) ¿En qué otros tres países del hemisferio Sur también se encuentra?
- D) Recuerda (o indaga entre la gente con más de 35 años) ¿Dónde se desarrollaba la serie televisiva Falcon Crest? ¿En relación con qué producto agrícola típico de este clima maquinaba Ángela Channing sus malvadas ambiciones?:
- E) Se observa claramente que en el hemisferio Norte existe un área mayor por la cual se extiende este clima. **Indica al menos siete países de esa zona principal:**

9. Elabora, analiza y comenta un climograma a partir de estos datos:

	E	F	M	A	MY	J	JL	A	S	O	N	D	
T °C	22	20	21	22	23	24	25	27	28	26	23	22	Media: 23,5 °C
P mm	0	0	0	0	6	20	90	260	150	60	7	6	Total: 600 mm

10. Elabora, analiza y comenta un climograma a partir de estos datos:

	E	F	M	A	MY	J	JL	A	S	O	N	D	
T °C	26	27	26	26	25	24	24	25	26	26	27	26	Media: 26 °C
P mm	260	200	260	280	300	230	220	180	120	170	180	270	Total: 2. 670 mm

11. Elabora, analiza y comenta un climograma a partir de estos datos:

	E	F	M	A	MY	J	JL	A	S	O	N	D	
T °C	10	10	13	14,5	17,5	21	24	24,5	21,5	18	14	10,5	Media: 16,5 °C
P mm	175	170	165	90	65	30	2	8	40	110	150	175	Total: 1180 mm

12. Elabora, analiza y comenta un climograma a partir de estos datos:

	E	F	M	A	MY	J	JL	A	S	O	N	D	
T °C	16,5	17	15,5	13,5	11	9	8	9	10,5	12	13,5	16	Media: 12,5 °C
P mm	78	60	96	107	121	139	142	135	104	99	94	91	Total: 1.266 mm

13. Elabora, analiza y comenta un climograma a partir de estos datos:

	E	F	M	A	MY	J	JL	A	S	O	N	D	
T °C	9	9,5	10,5	12	14,5	17	19,5	20	19	16	12	9,5	Media: 14 °C
P mm	78	60	96	107	121	139	142	135	104	99	94	91	Total: 1.231 mm

