

HOJA INFORMATIVA SOBRE CIENCIA, TECNOLOGÍA Y SOCIEDAD

I.E.S TRASSIERRA

Curso 2006-2007

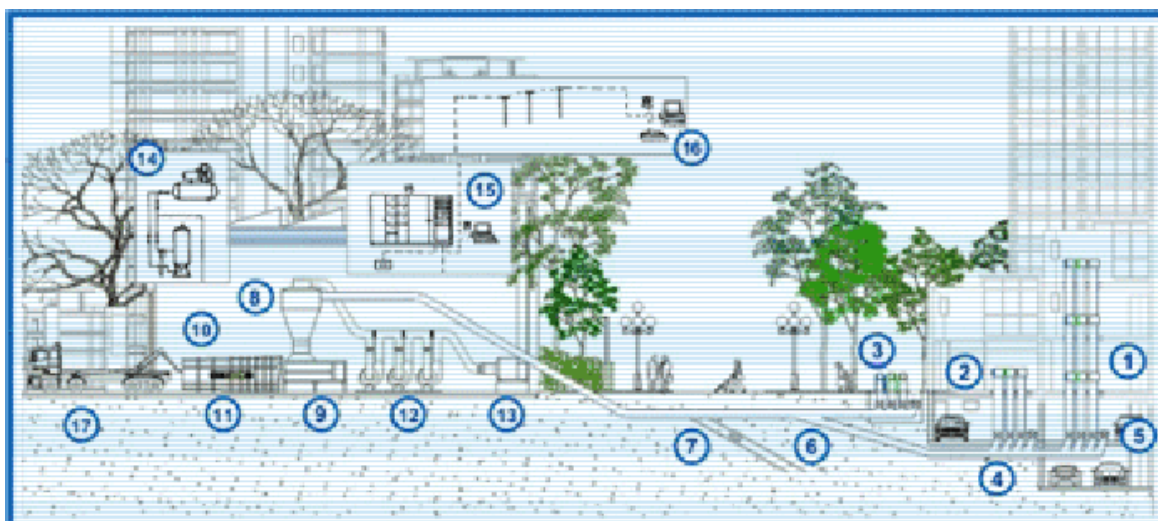
Fecha: Noviembre 2006

Nº 1

¿Quién baja hoy la basura?

La puesta en marcha del Plan de Recogida Neumática de Residuos Sólidos Urbanos, acabará con la frase “hoy te toca sacar la basura”. Los primeros en beneficiarse con su puesta en marcha serán los vecinos San Rafael de la Albaida, Ciudad de Levante, Huerta de Santa Isabel, Turruñuelos, Poniente-Carretera del Aeropuerto y Cordel de Écija. Todos estos núcleos se articularán en torno a tres centrales de recogida, cuya puesta en funcionamiento supondrá cada una de ellas un coste cercano a los 6 millones de euros.

Este sistema, que funciona desde hace años en otros países más avanzados, es algo más complejo que la recogida tradicional, pero se considera el más factible para mantener un equilibrio sostenible y solucionar el problema del incremento de los residuos urbanos. Así, mediante el sistema de recogida neumática, las basuras se transportan desde su lugar de origen por aspiración mediante tuberías subterráneas gracias a una corriente de aire que puede llegar a alcanzar una velocidad de 70Km/h. Desde allí, los residuos llegan a una central de recogida en la que se produce la separación del aire de transporte y de la basura que es conducida a vertederos y plantas de reciclaje. El aire es tratado en una sala de filtros antes de ser expulsado, completamente limpio a la atmósfera.



- | | |
|------------------------------|-------------------------------------|
| 1. Bajantes | 10. Contenedor |
| 2. Compuertas | 11. Mesa de translación |
| 3. Buzones en la calle | 12. Ventiladores / turboextractores |
| 4. Válvulas de basura | 13. Limpieza del aire |
| 5. Válvulas de aire | 14. Equipo de aire comprimido |
| 6. Tubería de transporte | 15. Equipo de control |
| 7. Válvulas de sectorización | 16. Control a distancia |
| 8. Ciclón separador | 17. Camión de transporte |
| 9. Compactador | |