

ANÁLISIS DE LIBRO DE TEXTO Y MATERIAL COMPLEMENTARIO:

A.- Análisis de datos relativos a problemas de una operación.

(Ver en Anexo 1 las tablas/gráficos 1.1, 1.2, 1.3, 1.4, 1.5, 1.6, 1.7, 1.8)

En Educación Primaria los problemas que más abundan son, por este orden, los de **cambio, combinación, división / multiplicación razón y comparación**, lo cual es válido para los libros de texto y para los cuadernos de todas las editoriales analizadas. Entre todos constituyen un 96,16% del total.

Por el contrario, apenas se trabajan los problemas de **igualación, multiplicación / división fórmula, producto cartesiano y multiplicación/división comparación**, y ello solamente en algunos de los materiales bibliográficos, entre los que destacan los cuadernos de Rubio. Estos problemas constituyen solamente un 3,84% del total, un porcentaje casi puramente simbólico.

A.2.- Problemas de Estructura Aditiva

La mayoría de los **PROBLEMAS DE CAMBIO** comienzan a trabajarse a la edad adecuada (97,36%). Solamente un 2,64% de ellos se introduce prematuramente, sobre todo en los cuadernos de Rubio y Anaya.

Los **problemas de cambio 1 y cambio 2**, excepto en los cuadernos de Santillana que los concentran en Tercero, alcanzan el máximo porcentaje en Primero/Segundo y disminuyen progresivamente en los cursos sucesivos (Tercero/Cuarto), hasta terminar casi desapareciendo en Quinto/Sexto como de operación única. Dichos problemas constituyen el 74,34% de la categoría durante la Educación Primaria. Santillana (textos con un 95,52% y cuadernos con un 83,73%) supera dicho porcentaje de manera significativa, mientras que los cuadernos de Anaya (65,14%) y los de Rubio (60,65%) se quedan bastante por debajo.

Los **problemas de cambio 3 y cambio 4** alcanzan el máximo porcentaje en Segundo, Tercero y Cuarto, y se reducen significativamente en Quinto y Sexto o terminan desapareciendo en los cuadernos Santillana, textos Anaya y cuadernos Rubio. El porcentaje de estos problemas que se trabaja en Educación Primaria es del 20,57%, es decir, 54 puntos inferior al dado para los de cambio 1 y 2, lo cual puede considerarse, en general, una reducción excesivamente drástica. Dicha reducción es menor en los cuadernos de Anaya y Rubio, mientras que en los textos de Santillana estos tipos de problemas prácticamente desaparecen. Hay que destacar, sin embargo, que un 7,34% se incluyen de forma prematura en Primero, cuando debería hacerse en Segundo y corresponden casi todos a los cuadernos mencionados.

Solamente un 5% de los problemas que se trabajan en Educación Primaria son de **cambio 5 y cambio 6** y aparecen prácticamente todos ellos en los cuadernos de Rubio (88,46%), que los concentran en Segundo, Tercero y Cuarto, aunque un 30% de ellos los introducen de forma prematura en Primero.

Los **PROBLEMAS DE COMBINACIÓN** son los más abundantes después de los de cambio, excepto en los textos y cuadernos de Santillana, donde predominan. Tanto en los textos de Anaya como en los cuadernos de esta editorial y en los de S.M., reciben escaso tratamiento. Solamente se encuentra un buen equilibrio entre los problemas de combinación y los de cambio en los cuadernos de Rubio.

El 95,19% de los problemas de este tipo se introducen a su debido tiempo y sólo un 4,8% prematuramente, de los cuales casi la mitad corresponden a cuadernos Santillana. En general, el mayor porcentaje de los problemas de combinación se trabaja en Primero y en Segundo de Educación Primaria, se reduce progresivamente durante el Segundo Ciclo de la Etapa y termina siendo mínimo o desapareciendo a lo largo del Tercero.

Por lo que respecta a los **problemas de combinación 2**, su tratamiento es bastante deficitario en relación con los de **combinación 1** y, además, el 24% de ellos se introduce prematuramente en Primero en lugar de hacerlo en Segundo, a lo que contribuyen todos los textos y cuadernos estudiados y sobre todo los de Santillana.

Los **PROBLEMAS DE COMPARACIÓN** constituyen un 12,94%, porcentaje que está bastante por debajo de las categorías anteriores. De ellos el 82,03% se introducen a su debido tiempo y un 17,97% de forma prematura en Primero en vez de hacerlo en Segundo. Más de la mitad de los problemas de esta categoría son de **comparación 1** (el 57,03%), seguida a bastante distancia por los de **comparación 2** (el 20,70%), por los de **comparación 3** (12,89%) y por los de **comparación 4** (8,20%). Podría decirse que los de **comparación 5** y **comparación 6** no se trabajan y, cuando se hace (cuadernos Santillana y textos Anaya), su introducción es prematura, al igual que buena parte del resto de los tipos. Dichos problemas se trabajan sobre todo en Segundo y Tercero, bastante menos en Cuarto y apenas nada en Quinto y Sexto como problemas de operación única. De hecho, se introducen más en Primero (nivel en el que no debe trabajarse la mayor parte de este tipo de problemas) que en Cuarto, Quinto y Sexto.

Los **PROBLEMAS DE IGUALACIÓN** constituyen un 0,71% del total, lo que indica que apenas se trabajan en los materiales didácticos analizados. Además, un 21,42% se introducen prematuramente. La mayor parte de los que se trabajan son de **igualación 1** e **igualación 2**, y se encuentran en los cuadernos de Rubio (50%) y en los textos de Anaya, mientras que no aparece ninguno de **igualación 4** e **igualación 6**. Por niveles, dichos problemas se distribuyen de manera bastante aleatoria.

A.2.- Problemas de Estructura Multiplicativa

Un 16,88% de los problemas con estructura multiplicativas de una operación son de **MULTIPLICACIÓN RAZÓN** y de ellos el 75,75% son de **multiplicación razón 2**, seguidos de lejos por los de **multiplicación razón 3** (18,86%), mientras que los de **multiplicación razón 1** apenas constituyen un 5,39%. En cualquier caso, las diferencias semánticas entre los de comparación 1 y 2 tal vez sean excesivamente sutiles y en consecuencia podrían considerarse como un tipo único. Aunque los cuadernos de Anaya comienzan a trabajar los problemas de multiplicación razón en Segundo, nivel en el que ya pueden iniciarse, la mayor parte de ellos se encuentran en Tercero (56,29%) y van disminuyendo progresivamente en niveles sucesivos hasta casi desaparecer en Sexto como de operación única.

Los problemas de **DIVISIÓN RAZÓN** representan un 18,54% del total y los materiales analizados los concentran con buen criterio en los niveles de Tercero y Cuarto, para ir disminuyendo progresivamente en los sucesivos, aunque es la categoría que más se sigue trabajando en Quinto y Sexto como de una operación.

Los problemas de **MULTIPLICACIÓN COMPARACIÓN** apenas constituyen un 1,52% del total. De hecho Santillana no los trabaja ni en sus textos ni en sus cuadernos, así como tampoco S.M.. El 63,33% se encuentran en los cuadernos de Rubio. La mayoría de dichos problemas son de **multiplicación comparación en más** (83,33%) y apenas un 16,66% de **multiplicación comparación en menos**. Por otra parte, los materiales bibliográficos estudiados concentran el 70% de ellos antes de tiempo en el Tercer nivel, debido probablemente a que cuando se introduce la multiplicación como operación, se proponen al alumno problemas para practicar dicha operación, pero sin tener en cuenta el nivel de dificultad semántica de los mismos.

Sólo un 0,45% de los problemas son de **DIVISIÓN COMPARACIÓN**, es decir, que apenas se trabajan en los materiales didácticos analizados. Únicamente lo hacen los cuadernos de Rubio (88,88%), pero prematuramente, ya que todos son de **división partición comparación en menos** y los concentran en el Cuarto nivel, cuando deberían iniciarse en el Quinto. Los cuadernos Santillana proponen un problema de **división agrupación comparación en menos**. Del tipo **división partición y agrupación en más** no se plantean.

Aunque, como podrá verse en la gráfica que recoge los datos de todos los materiales estudiados, se han clasificado como problemas de **MULTIPLICACIÓN Y DIVISIÓN FÓRMULA** un 0,35% y un 0,45% respectivamente, y solamente se incluyen en los cuadernos de Rubio (concentrándolos además de forma prematura en el Tercero y Cuarto), es discutible que dichos problemas deban considerarse del tipo fórmula durante la etapa de Primaria, ya que lo lógico es que estos alumnos los resuelvan como de multiplicación o división razón debido a que no se trabajan en esta etapa fórmulas físicas.

Otra categoría de problemas muy escasamente trabajada es la de **PRODUCTO CARTESIANO** (0,35%), a pesar de que ya podría introducirse a partir de Cuarto. El pequeño porcentaje de esta categoría de problemas aparece solamente en el libro de texto de Santillana correspondiente a Sexto de Primaria.

B.- Interpretación estadística por editoriales

B1.- Problemas con una operación de suma o resta.

1.- PORCENTAJES DEL TIPO DE PROBLEMAS POR CURSOS , QUE SE TRABAJAN EN LOS LIBROS DE TEXTO SANTILLANA, ANAYA Y CUADERNILLOS SANTILLANA, ANAYA, S. M. Y RUBIO :

CAMBIO	
LIBRO DE TEXTO SANTILLANA	LIBRO DE TEXTO ANAYA
- CA1, CA2. se trabaja en 1º, 2º y 3º. - CA4 se trabaja 5º un 3%, y en 6º un 2% - CA3, CA5, CA 6. No se trabajan en ningún curso (0%).	-Trabaja todo tipo de problemas pero de forma desproporcionada, no bien secuenciada y en un porcentaje muy pequeño
CUADERNILLOS SANTILLANA	CUADERNILLOS ANAYA
- CA1, CA 2, CA 3. se trabajan de 1º a 4º. - CA 4 se trabaja muy poco en 3º y 4º con 0,71% y de 1.61% respectivamente. - CA5, CA6 no se trabajan en ningún curso.	- CA1 y el CA2 se trabajan bien en el 1º ciclo. - CA3 y el CA4 no se deben trabajar en 1º y lo hace en 10,53% y 5,26% respectivamente. - CA5 y CA6, nos se trabajan en ningún curso. - No están bien secuenciados.
CUADERNILLOS S.M.	CUADERNILLOS RUBIO
- No trabaja todos los problemas de CA -CA1 Se trabaja demasiado en 1º el 30% y en 2º el 41,38%. - CA2 Es correcto -CA3 Se trabaja bien de 2º a 6º. Se introduce en 1º al cual no le corresponde , está en el 5% . - CA4 Únicamente se trabaja en 4º en un porcentaje del 10,53%. CA5 no se trabaja en ningún curso, su porcentaje es del 0% . CA6. Sólo se trabaja en 3º en un porcentaje del 4,55 % .	- Trabaja todos los problemas de CA - CA1 está bien trabajado. - CA2 se trabaja quizás demasiado en 1º 33,33% Y en 2º el 23,68 %. - CA3 se trabaja bien. - CA4 se trabaja bien - CA5 no se trabaja casi nada , sólo en 2º 0,66% y en 3º el 1,69%. - CA6 Se trabaja de 2º hasta 5º en un porcentaje bajo 2 % Aquí hemos de hacer una advertencia, porque se trabaja el CA6 en 1º en un porcentaje de 7,69% . Cuando este tipo de problema no es adecuado a este curso.

COMBINACIÓN	
LIBRO DE TEXTO SANTILLANA	LIBRO DE TEXTO ANAYA
- Trabaja los dos tipos de CO . La única salvedad es que la CO 2, no se debería trabajar en 1º y lo hace en el 9,09 %.	- Trabaja los dos tipos de CO . La única salvedad es que la CO 2, no se debería trabajar en 1º y lo hace en el 7,89%. En 6º se trabaja demasiado la CO1. 14,29%
CUADERNILLOS SANTILLANA	CUADERNILLOS ANAYA
-Trabaja los dos tipos de CO . La únicas dos salvedad es que: . La CO 2, no se debería trabajar en 1º y lo hace en el 7,02% . . Hay un exceso de problemas de CO1 en 1º 45,61%	- No se trabaja la CO 2 su porcentaje es el 0 % no se trabaja en ningún curso.
CUADERNILLOS S.M.	CUADERNILLOS RUBIO
- CO1. Se trabaja bien - CO2. La trabaja en 1º 10% que no se debe trabajar. Y no lo trabaja en 2º que es donde no se debe trabajar, su porcentaje es de 0 % .	- CO1 Lo trabaja en todos los cursos . Quizás se trabaja demasiado en 1º 30,77% y en 2º 41,45% . - CO2 Los trabaja bien. Es de señalar que los introduce en 1º en un porcentaje de 3,85% Cuando este curso no se debe trabajar este tipo de problemas.

EQUIPO DE ORIENTACIÓN EDUCATIVA Y PSICOPEDAGÓGICA DE PONFERRADA

Huertas de Sacramento S/N; Tel: 987 41 74 01. correo: eqponfer@centros6.pntic.mec.es web: http://centros6.pntic.mec.es/equipo_general.ponferrada/

COMPARACIÓN	
LIBRO DE TEXTO SANTILLANA	LIBRO DE TEXTO ANAYA
<p>- No se trabaja la CM 5, y CM 6 su porcentaje es el 0% - La CM 1 no se debe trabajar en 1º y se hace en el 9,09 % . -La CM 2 y CM 3 se trabaja bien y de forma equitativa en 1º, 2º, 3º, 4º 5º y 6º - La CM 4 se trabaja poco, sólo en 2º el (0,96%) y en 4º el (2,56%).</p>	<p>- No se trabaja la CM 5, y CM 6 su porcentaje es el 0%. Excepto que se trabaja de forma inapropiada en 1º 2,63% la CM 5. - La CM 1 no se debe trabajar en 1º y se hace en el 5,26%. -La CM 2 sólo se trabaja en 1º (2,63%), en 2º (2,70%) y en 4º (3,33%). - La CM 3 sólo se trabaja en 2º (8,11%). - La CM 4 se trabaja en 2º (2,70%) y en 3º (4,55%).</p>
CUADERNILLOS SANTILLANA	CUADERNILLOS ANAYA
<p>- No se trabaja la CM 5, y CM 6 su porcentaje es el 0% . Excepto que se trabaja de forma inapropiada en 1º 0,88% y en 2º 1,28%. La CM 6. - La CM 1 no se debe trabajar en 1º y se hace en el 10,53% . - La CM 2 se trabaja correctamente. - La CM3 no se trabaja en 3º, 4º, 5º y 6º . Y se trabaja en 1º en el 4,39 % .donde no se debe. Está bien en trabajada en 2º - La CM 4 no se trabaja en 3º, 4º, 5º y 6º . Y se trabaja en 1º en el 7,02%. Está bien en trabajada en 2º</p>	<p>- No se trabaja la CM 5, y CM 6 su porcentaje es el 0% , no se trabajan en ningún curso. - La CM 1 no se debe trabajar en 1º y se hace en el 5,26% y además no se trabaja en ningún curso más - La CM 2 sólo se trabaja en 2º 5,26% y en 6º 4,35%. - La CM 3 sólo se trabaja en 5º 6,45% . - La CM 4 se trabaja en 3º 4,44% y en 5º 3,23%.</p>
CUADERNILLOS S.M.	CUADERNILLOS RUBIO
<p>- CM1 Lo trabaja bien de 2º a 5º Pero en 1º lo introduce con un porcentaje muy elevado 25% Cuando este tipo de problemas no es para este curso. - CM2 sólo lo trabaja en 4º con un porcentaje de 15,79% . Cuando se debe trabajar desde 1º - CM3 Lo trabaja en 2º con un porcentaje de 10,34, En 4º y 5º con un porcentaje del 5% - CM4 , CM5 Y CM6 No se trabajan en ningún curso, su porcentaje es 0% .</p>	<p>- CM1 Lo trabaja de 1º a 4º . Pero en 1º no se debe trabajar . Aquí lo trabaja en 1º con un porcentaje del 7,69 % - CM2 No se trabaja en ningún n curso el porcentaje es del 0 % . - CM3 Se trabajan poco en 2º el 0,66% En 3º el 2,17% En 4º el 0,66% . -CM4 No lo trabaja en ningún curso , únicamente lo hace en 4º con un porcentaje de 0,66% . -CM5 y CM 6 . No se trabaja en ningún curso, el porcentaje es de 0%.</p>

IGUALACIÓN	
LIBRO DE TEXTO SANTILLANA	LIBRO DE TEXTO ANAYA
<p>- No se trabajan los problemas de IG el porcentaje es 0% . En todos los cursos .</p>	<p>- IG1 se trabaja sólo en 3º 4,55%. - IG2, IG3, IG4, IG5 Y EL IG6 no se trabajan 0% en todos los cursos</p>
CUADERNILLOS SANTILLANA	CUADERNILLOS ANAYA
<p>- Se trabaja IG en el 0,71. En 3º . - IG2 no se trabaja 0%. En todos los cursos. - IG3 se trabaja en 2º 1,28% En este curso no se debe trabajar. - IG2, IG4, IG5 no se trabajan en ningún curso, su porcentaje es 0% .</p>	<p>- Sólo se trabaja la IG5 en 5º 3,23% . - IG1, IG2, IG3, IG4, IG6 No se trabajan en ningún curso, su porcentaje es 0% .</p>
CUADERNILLOS S.M.	CUADERNILLOS RUBIO
<p>- IG1, IG2, IG3, IG4, IG5 Y LA IG6. No se trabajan en ningún curso y ningún tipo de problemas. Su porcentaje es del 0%</p>	<p>-IG1 . Se trabaja en 2º con el 0,66%. En 3º con el 0,54% y en 5º con el 4,26% . -IG2. Se trabaja en 2º con el 0,66%. En 3º con el 0,54% y en 5º con el 2,13%. - IG3, IG4, IG5, IG6 No se trabajan en ningún curso y su porcentaje es del 0% .</p>

B 2.- Problemas con una operación de multiplicar y dividir:

1.- PORCENTAJES DEL TIPO DE PROBLEMAS POR CURSOS, QUE SE TRABAJAN EN LOS LIBROS DE TEXTO SANTILLANA Y ANAYA, Y EN LOS CUADERNILLOS SANTILLANA, ANAYA, S.M. Y RUBIO”.

LIBRO DE TEXTO SANTILLANA:	LIBRO DE TEXTO ANAYA:
<p>* M R 1 - Sólo se trabaja en 5º con un porcentaje del 2,13 %.</p> <p>* M R 2 - Se trabaja en 3º con un porcentaje del 33,11% - En 4º con el 12,82 %, en 5º con el 57,45 % - Hay un exceso de este tipo de problemas en 5º.</p> <p>* M R 3 - Se trabaja solamente en 3º con un porcentaje de 4,64 . y en 6º con el 3,70%.</p>	<p>* M R 1 - Se trabaja en 3º con un porcentaje del 3,41 %. En 4º con el 1,67%</p> <p>* M R 2 - Se trabaja en 3º con un porcentaje del 25 % - En 4º con el 21,67 % - En 5º con el 13,64 % - En 6º con el 28,57 % - Este tipo de problemas está bien trabajado.</p> <p>* M R 3 - Solamente se trabaja en 3º con un porcentaje del 9,09%. En el resto de los cursos no se trabaja - Este tipo de problema se trabaja poco.</p>

CUADERNILLOS SANTILLANA:	CUADERNILLOS ANAYA
<p>* M R 1 - Los trabaja en 3º con un porcentaje del 3,55%</p> <p>* M R 2 - Se trabaja en 3º con un porcentaje del 4,96% - En 4º con el 6,45 %.</p> <p>* M R 3 - Se trabaja solamente en 3º con un porcentaje del 4,26%.</p>	<p>* M R 1 - Los trabaja en 3º con un porcentaje del 2,22 %. - En 4º con el 4,76 %</p> <p>* M R 2 - Los trabaja en 3º con un porcentaje del 17,78 %. - En 4º con el 19,05 % . - En 5º con el 16,13%. - En 6º con el 8,70% .</p> <p>* M R 3 - Los trabaja en 2º con un porcentaje del 42%. - En 3º con el 2,22 %. - En 4º con el 0,00 %. - En 5º con el 22,58 %. - En 6º con el 4,35 %. - Aquí existe un desequilibrio y desproporción, porque se trabaja de forma inapropiada y en exceso en 2º y se omiten en 3º y 4º (que es cuando se debería trabajar) y los retoma en 5º y 6º cuando ya no es necesario.</p>

LIBRO DE TEXTO SANTILLANA:	LIBRO DE TEXTO ANAYA:
<p>* D P R - Se trabajan en 3º con un porcentaje del 17,88 %. - En 4º con el 38,46 %. - En 5º con el 6,38 %. - En 6º con el 22,22 %. - Este tipo de problemas se trabaja bien en cuanto a la adecuación y cantidad .</p> <p>* D C R - Se trabajan en 3º con un porcentaje del 18,54%. - En 4º con el 33,33 %. - En 5º con el 14,89 %. - En 6º con el 33,33 %. - Este tipo de problemas se trabaja bien en cuanto a la adecuación y cantidad .</p>	<p>* D P R - Se trabajan en 3º con un porcentaje del 6,82 %. - En 4º con el 26,67 %. - En 5º con el 36,36 %. - En 6º con el 42,86 %. - Este tipo de problemas se trabaja bien en cuanto a la adecuación y cantidad .</p> <p>* D C R - Se trabajan en 3º con un porcentaje del 4,55 % . - En 4º con el 6,67 %. - En 5º con el 22,73 %. - Este tipo de problemas se trabaja bien en cuanto a la adecuación y cantidad .</p>

EQUIPO DE ORIENTACIÓN EDUCATIVA Y PSICOPEDAGÓGICA DE PONFERRADA

Huertas de Sacramento S/N; Tel: 987 41 74 01. correo: eqponfer@centros6.pntic.mec.es web: http://centros6.pntic.mec.es/equipo.general.ponferrada/

CUADERNILLOS SANTILLANA:	CUADERNILLOS ANAYA:
<p>* D P R</p> <ul style="list-style-type: none"> - Se trabajan en 3º con un porcentaje del 2,84%. - En 4º con el 11,29%. <p>* D C R</p> <ul style="list-style-type: none"> - Solamente se trabaja en 4º con un porcentaje del 20,97%. - Este tipo de problemas no se trabaja de forma proporcional en los diferentes cursos, únicamente se centra en 4º. 	<p>* D P R</p> <ul style="list-style-type: none"> Se trabaja en 3º con un porcentaje del 15,56 % - En 4º con el 14,29 %. - En 5º con el 22,58 % - En 6º con el 17,39 %. - Este tipo de problemas se trabaja bien en cuanto a la adecuación y cantidad. <p>* D C R</p> <ul style="list-style-type: none"> - Se trabaja en 3º con un porcentaje del 15,56 %. - En 4º con el 38,10 %. - En 5º con el 16,13 %. - En 6º con el 13,04 %. - Este tipo de problemas se trabaja bien en cuanto a la adecuación y cantidad.

LIBRO DE TEXTO SANTILLANA:	LIBRO DE TEXTO ANAYA
<p>* M C M +</p> <ul style="list-style-type: none"> - No se trabaja en ningún curso su porcentaje es el 0 %. - Se debería trabajar en 4º y 5º de EP (9 - 10 años). <p>* D P C M+</p> <ul style="list-style-type: none"> - No se trabaja en ningún curso su porcentaje es el 0 %. - Se debería trabajar en 4º y 5º de EP (9 - 10 años). <p>* D C C M+</p> <ul style="list-style-type: none"> - No se trabaja en ningún curso su porcentaje es el 0%. - Se debería trabajar en 4º y 5º de EP (9 - 10 años). <p>* M C M -</p> <ul style="list-style-type: none"> - No se trabaja en ningún curso su porcentaje es el 0 %. - Se debería trabajar en 5º y 6º de EP (10 - 11 años). <p>* D P C M -</p> <ul style="list-style-type: none"> - No se trabaja en ningún curso su porcentaje es el 0%. - Se debería trabajar en 5º y 6º de EP (10 - 11 años). <p>* D C C M -</p> <ul style="list-style-type: none"> - No se trabaja en ningún curso su porcentaje es el 0 %. - Se debería trabajar en 5º y 6º de EP (10 - 11 años). <p>* M F</p> <ul style="list-style-type: none"> - No se trabaja en ningún curso su porcentaje es el 0%. - Se debería trabajar en 5º y 6º de EP (10 - 11 años). <p>* D C F</p> <ul style="list-style-type: none"> - No se trabaja en ningún curso su porcentaje es el 0 %. - Se debería trabajar en 5º y 6º de EP (10 - 11 años). <p>* D P F</p> <ul style="list-style-type: none"> - No se trabaja en ningún curso su porcentaje es el 0%. - Se debería trabajar en 5º y 6º de EP (10 - 11 años). <p>* MCO (PC1)</p> <ul style="list-style-type: none"> - Solamente Se trabaja en 6º con un porcentaje del 25,93%. - Se debería trabajar en 5º y 6º de EP (10 - 11 años). <p>* DCO (PC2)</p> <ul style="list-style-type: none"> - No se trabaja en ningún curso su porcentaje es el 0 %. - Se debería trabajar en 5º y 6º de EP (10 - 11 años). 	<p>* M C M +</p> <ul style="list-style-type: none"> - No se trabaja en ningún curso su porcentaje es el 0 %. - Se debería trabajar en 4º y 5º de EP (9 - 10 años). <p>* D P C M+</p> <ul style="list-style-type: none"> - No se trabaja en ningún curso su porcentaje es el 0 %. - Se debería trabajar en 4º y 5º de EP (9 - 10 años). <p>* D C C M+</p> <ul style="list-style-type: none"> - No se trabaja en ningún curso su porcentaje es el 0 %. - Se debería trabajar en 4º y 5º de EP (9 - 10 años). <p>* M C M -</p> <ul style="list-style-type: none"> - No se trabaja en ningún curso su porcentaje es el 0 %. - Se debería trabajar en 5º y 6º de EP (10 - 11 años). <p>* D P C M -</p> <ul style="list-style-type: none"> - No se trabaja en ningún curso su porcentaje es el 0 %. - Se debería trabajar en 5º y 6º de EP (10 - 11 años). <p>* D C C M -</p> <ul style="list-style-type: none"> - No se trabaja en ningún curso su porcentaje es el 0 %. - Se debería trabajar en 5º y 6º de EP (10 - 11 años). <p>* M F</p> <ul style="list-style-type: none"> - No se trabaja en ningún curso su porcentaje es el 0 %. - Se debería trabajar en 5º y 6º de EP (10 - 11 años). <p>* D C F</p> <ul style="list-style-type: none"> - No se trabaja en ningún curso su porcentaje es el 0 %. - Se debería trabajar en 5º y 6º de EP (10 - 11 años). <p>* D P F</p> <ul style="list-style-type: none"> - No se trabaja en ningún curso su porcentaje es el 0 %. - Se debería trabajar en 5º y 6º de EP (10 - 11 años). <p>* MCO (PC1)</p> <ul style="list-style-type: none"> - No se trabaja en ningún curso su porcentaje es el 0 %. - Se debería trabajar en 5º y 6º de EP (10 - 11 años). <p>* DCO (PC2)</p> <ul style="list-style-type: none"> - No se trabaja en ningún curso su porcentaje es el 0 %. - Se debería trabajar en 5º y 6º de EP (10 - 11 años).

EQUIPO DE ORIENTACIÓN EDUCATIVA Y PSICOPEDAGÓGICA DE PONFERRADA

Huertas de Sacramento S/N; Tel: 987 41 74 01. correo: equponfer@centros6.pntic.mec.es web: http://centros6.pntic.mec.es/equipo_general.ponferrada/

CUADERNILLOS SANTILLANA	CUADERNILLOS ANAYA
<p>* M CM + - Se trabaja en 3º con un porcentaje del 1,42 %. - En 4º con el 1,61 %. - Se debe trabajar en 4º y 5º de EP (9 – 10 años).</p> <p>*D P CM+ - No se trabaja en ningún curso su porcentaje es el 0 %. - Se debe trabajar en 4º y 5º de EP (9 – 10 años).</p> <p>* DC CM+ - No se trabaja en ningún curso su porcentaje es el 0%. - Se debe trabajar en 4º y 5º de EP (9 – 10 años).</p> <p>*M CM – - No se trabaja en ningún curso su porcentaje es el 0 %.</p> <p>*D P CM - - No se trabaja en ningún curso su porcentaje es el 0 %. - Se debe trabajar en 5º y 6º de EP (10 – 11 años).</p> <p>* D C CM - - No se trabaja en ningún curso su porcentaje es el 0 %. - Se debe trabajar en 5º y 6º de EP (10 – 11 años).</p> <p>* M F - No se trabaja en ningún curso su porcentaje es el 0%. - Se debe trabajar en 5º y 6º de EP (10 – 11 años).</p> <p>* D C F - No se trabaja en ningún curso su porcentaje es el 0 %. - Se debe trabajar en 5º y 6º de EP (10 – 11 años).</p> <p>*D P F - No se trabaja en ningún curso su porcentaje es el 0%. - Se debe trabajar en 5º y 6º de EP (10 – 11 años).</p> <p>*MCO (PC1) - Solamente Se trabaja en 6º con un porcentaje del 25,93%. - Se debe trabajar en 5º y 6º de EP (10 – 11 años).</p> <p>* DCO (PC2) - No se trabaja en ningún curso su porcentaje es el 0 %. - Se debe trabajar en 5º y 6º de EP (10 – 11 años).</p>	<p>* M CM + - Se trabaja en 3º con un porcentaje del 6,67 %. - En 4º con el 2,38 % . - En 5º con el 0, %. - En 6º con el 4,35 %. - Se debe trabajar en 4º y 5º de EP (9 – 10 años)</p> <p>*D P CM+ - No se trabaja en ningún curso su porcentaje es el 0 % - Se debe trabajar en 4º y 5º de EP (9 – 10 años).</p> <p>* DC CM+ - No se trabaja en ningún curso su porcentaje es el 0 %. - Se debe trabajar en 4º y 5º de EP (9 – 10 años).</p> <p>*M CM – - No se trabaja en ningún curso su porcentaje es el 0 %. - Se debe trabajar en 5º y 6º de EP (10 – 11 años).</p> <p>*D P CM - - No se trabaja en ningún curso su porcentaje es el 0 %. - Se debe trabajar en 5º y 6º de EP (10 – 11 años).</p> <p>* D C CM - - No se trabaja en ningún curso su porcentaje es el 0 %. - Se debe trabajar en 5º y 6º de EP (10 – 11 años).</p> <p>* M F - No se trabaja en ningún curso su porcentaje es el 0 %. - Se debe trabajar en 5º y 6º de EP (10 – 11 años).</p> <p>* D C F - No se trabaja en ningún curso su porcentaje es el 0 %. - Se debe trabajar en 5º y 6º de EP (10 – 11 años).</p> <p>*D P F - No se trabaja en ningún curso su porcentaje es el 0 %. - Se debe trabajar en 5º y 6º de EP (10 – 11 años).</p> <p>*MCO (PC1) - No se trabaja en ningún curso su porcentaje es el 0 %. - Se debe trabajar en 5º y 6º de EP (10 – 11 años).</p> <p>* DCO (PC2) - No se trabaja en ningún curso su porcentaje es el 0 %. - Se debe trabajar en 5º y 6º de EP (10 – 11 años).</p>

CUADERNILLOS S.M.	CUADERNILLOS DE RUBIO
<p>* M R 1 - No se trabaja en ningún curso, su porcentaje es del 0 %. - Se debería trabajar en 2º- 3º de EP. (7 – 8 años).</p> <p>* M R 2 - Solamente se trabaja en 3º con un porcentaje del 13,64% . - Se debería trabajar en 2º- 3º de EP. (7 – 8 años)</p> <p>* M R 3 - Se trabaja en 3º con un porcentaje del 4,55 % . - En 4º con el 5,26 %. - En 5º con el 5,88 %. - En 6º con el 40 %.</p>	<p>* M R 1 - Se trabaja con un porcentaje del 0,54 %. - En 4º con el 1,97 %.</p> <p>* M R 2 - Se trabaja en 3º con un porcentaje del 28,11% , - En 4º con el 19,74 %. - En 5º con el 14,89 %. - En 6º con el 20,00 %.</p> <p>* M R 3 - Se trabaja en 3º con un porcentaje del 5,98 %. - En 4º con el 3,29 %. - En 5º con el 0,00 %. - En 6º con el 20,00 %.</p>

EQUIPO DE ORIENTACIÓN EDUCATIVA Y PSICOPEDAGÓGICA DE PONFERRADA

Huertas de Sacramento S/N; Tel: 987 41 74 01. correo: eqponfer@centros6.pntic.mec.es web: http://centros6.pntic.mec.es/equipo_general.ponferrada/

CUADERNILLOS S.M.	CUARDENILLOS DE RUBIO
<p>* D P R</p> <ul style="list-style-type: none"> - Se trabajan en 3º con un porcentaje del 18,18 %. - En 4º con el 10,53%. - En 5º con el 29,41%. - En 6º con el 0,00 %. <p>* D C R</p> <ul style="list-style-type: none"> - Se trabaja en 3º con un porcentaje del 4,55 %. - En 4º con el 26,32 %. - En 5º con el 35,29 %. - En 6º con el 40,00 %. 	<p>* D P R</p> <ul style="list-style-type: none"> - Se trabajan en 3º con un porcentaje del 2,84%. - En 4º con el 11,29%. <p>* D C R</p> <ul style="list-style-type: none"> - Se trabaja en 3º con un porcentaje del 6,52 %. - En 4º con el 28,29 %. - En 5º con el 38,30 %. - En 6º con el 20,00 %.

CUADERNILLOS S.M.	CUARDENILLOS DE RUBIO
<p>* M C M +</p> <ul style="list-style-type: none"> - Se trabaja solamente en 3º con un porcentaje del 13,64 %. - Este tipo de problemas se inicia antes de tiempo y después no se trabajan cuando se debería hacer, que es en 4º y 5º de EP. - Se debe trabajar en 4º y 5º de EP (9 – 10 años). <p>* D P C M+</p> <ul style="list-style-type: none"> - No se trabaja en ningún curso su porcentaje es el 0 %. - Se debe trabajar en 4º y 5º de EP (9 – 10 años). <p>* D C C M+</p> <ul style="list-style-type: none"> - No se trabaja en ningún curso su porcentaje es el 0%. - Se debe trabajar en 4º y 5º de EP (9 – 10 años). <p>* M C M –</p> <ul style="list-style-type: none"> - Se trabaja solamente en 3º con un porcentaje del 4,55 %. - Este tipo de problemas se inicia antes de tiempo y después no se trabajan, cuando se debería hacer en 5º y 6º de EP. <p>* D P C M -</p> <ul style="list-style-type: none"> - No se trabaja en ningún curso su porcentaje es el 0 %. - Se debe trabajar en 5º y 6º de EP (10 – 11 años). <p>* D C C M -</p> <ul style="list-style-type: none"> - No se trabaja en ningún curso su porcentaje es el 0 %. - Se debe trabajar en 5º y 6º de EP (10 – 11 años). <p>* M F</p> <ul style="list-style-type: none"> - No se trabaja en ningún curso su porcentaje es el 0%. - Se debe trabajar en 5º y 6º de EP (10 – 11 años). <p>* D C F</p> <ul style="list-style-type: none"> - No se trabaja en ningún curso su porcentaje es el 0 %. - Se debe trabajar en 5º y 6º de EP (10 – 11 años). <p>* D P F</p> <ul style="list-style-type: none"> - No se trabaja en ningún curso su porcentaje es el 0%. - Se debe trabajar en 5º y 6º de EP (10 – 11 años). <p>* M C O (P C 1)</p> <ul style="list-style-type: none"> - No se trabaja en ningún curso su porcentaje es el 0%. - Se debe trabajar en 5º y 6º de EP (10 – 11 años). <p>* D C O (P C 2)</p> <ul style="list-style-type: none"> - No se trabaja en ningún curso su porcentaje es el 0 %. - Se debe trabajar en 5º y 6º de EP (10 – 11 años). 	<p>* M C M +</p> <ul style="list-style-type: none"> - En 4º con el 1,97 %. - En 5º y 6º no se trabaja - Se debe trabajar en 4º y 5º de EP (9 – 10 años). Este tipo de problema se inicia antes de tiempo (en 3º) y apenas se toca en 4º y no se trabaja en 5º . <p>* D P C M+</p> <ul style="list-style-type: none"> - No se trabaja en ningún curso su porcentaje es el 0%. - Se debe trabajar en 4º y 5º de EP (9 – 10 años). <p>* D C C M+</p> <ul style="list-style-type: none"> - No se trabaja en ningún curso su porcentaje es el 0 %. - Se debe trabajar en 4º y 5º de EP (9 – 10 años). <p>* M C M –</p> <ul style="list-style-type: none"> - Se trabaja en 4º con un porcentaje del 0,66%. - En 5º con el 6,38 %. - Este tipo de problema se está trabajando cuando se debe , y es correcto pero, se hace de forma poco intensa. <p>* D P C M -</p> <ul style="list-style-type: none"> - Se trabaja solamente en 4º con un porcentaje del 4,61 % - Se debe trabajar en 5º y 6º de EP (10 – 11 años). <p>* D C C M -</p> <ul style="list-style-type: none"> - Se trabaja solamente en 4º con un porcentaje del 0,66 % . - Se debe trabajar en 5º y 6º de EP (10 – 11 años). <p>* M F</p> <ul style="list-style-type: none"> - Se trabaja en 3º con un porcentaje del 1,09 %. - En 4º con el 2,63 %. - En 5º con el 2,13 %. - En 6º con el 0,00 %. - Este tipo de problemas se introduce antes de tiempo en 3º y 4º, Cuando deberían trabajarse en 5º y 6º de EP (10 – 11 años). <p>* D C F</p> <ul style="list-style-type: none"> - Se introducen en 3º con un porcentaje del 0,54 %, - En 4º con el 1,32 %. - Se debe trabajar en 5º y 6º de EP - (10 – 11 años). Y no en 3º y 4º. <p>* D P F</p> <ul style="list-style-type: none"> - Se introducen en 3º con un porcentaje del 0,54 %. - En 4º con el 0,66 %. - En 5º con el 0,00 %. - En 6º con el 26 % . - Se debe trabajar en 5º y 6º de EP (10–11 años). Y no en 3º y 4º. <p>* M C O (P C 1)</p> <ul style="list-style-type: none"> - No se trabaja en ningún curso su porcentaje es el 0 %. - Se debe trabajar en 5º y 6º de EP (10 – 11 años). <p>* D C O (P C 2)</p> <ul style="list-style-type: none"> - No se trabaja en ningún curso su porcentaje es el 0 %. - Se debe trabajar en 5º y 6º de EP (10 – 11 años).

C.- Análisis De Datos Relativos A Problemas De Dos Operaciones. (Ver en Anexo 2 las tablas/gráficos 1.1, 1.2, 1.3, 1.4, 1.5, 1.6, 1.7, 1.8)

Solamente los cuadernos de Anaya introducen algunos problemas de dos operaciones en Primero, mientras que no plantean ninguno en Segundo. El resto del material bibliográfico analizado comienza a presentarlos en este nivel e incrementa su número en los sucesivos, para disminuir de nuevo o incluso desaparecer (caso de los cuadernos de Rubio) en Sexto. La mayor parte de dicho material, como los cuadernos de Santillana, los textos de Anaya y los cuadernos de Rubio, concentra más cantidad de problemas de dos operaciones en Cuarto y Quinto. Los cuadernos de Anaya y de S.M. lo hacen en Tercero y Cuarto, y los textos de Santillana en Quinto y Sexto.

Aunque con algunas variaciones según las editoriales, los problemas de dos operaciones que más abundan en general son los de **cambio-cambio** y los de **cambio-multiplicación razón**, seguidos a bastante distancia y por este orden por los de:

cambio-combinación
combinación-multiplicación razón
multiplicación razón-división partición razón
cambio-división partición razón
combinación-combinación
multiplicación razón-multiplicación razón
multiplicación razón-división agrupación razón
cambio-división agrupación razón
combinación-división partición razón
combinación-comparación
cambio-comparación
combinación-división agrupación razón
comparación-multiplicación razón.

La presencia de las demás categorías y/o tipos es mínima en todos los materiales analizados, y nula la consistente en combinar cualquiera de dichas categorías con la de igualación.

Dependiendo de las editoriales, los problemas que combinan sumas/restas con multiplicaciones/divisiones y las que combinan sumas y restas entre sí, son las más numerosos, excepto en los cuadernos de SM, donde abundan más los que combinan multiplicaciones y divisiones entre sí, si bien este material bibliográfico es poco significativo, ya que contiene un escasísimo número de problemas.

D.- Análisis De Datos Relativos A Problemas De Tres O Más Operaciones

(Ver Anexo 3)

Los problemas de tres o más operaciones comienzan a aparecer en Tercero, aunque de manera simbólica y, dependiendo de las editoriales, son más frecuentes en Cuarto, Quinto y Sexto.

En general, el número de estos problemas es bastante inferior a los de dos operaciones y especialmente a los de una.

Por editoriales, donde más se encuentran es en los textos y cuadernos de Santillana, siendo más escasos en los cuadernos de SM y Anaya.

E. ANÁLISIS DE DATOS ATENDIENDO AL NÚMERO DE OPERACIONES.

(Ver Anexo 3)

Atendiendo al número de operaciones, los problemas que más abundan son los de una sola (61,31%), seguidos a bastante distancia de los de dos (26,61%) y por los de tres o más (12,08%).

Del material bibliográfico analizado, los cuadernos de Rubio son los que más problemas plantean de una y dos operaciones, seguidos de Santillana, tanto textos como cuadernos, que son los que más contienen de tres o más operaciones.

Los cuadernos de SM son los que menos problemas plantean, tanto de una y dos operaciones, como de tres o más, seguidos por los de Anaya.

CONCLUSIONES FINALES

Podríamos concluir finalmente, que tanto los cuadernos de Rubio como los textos y cuadernos de Santillana son los que más problemas de una, dos y tres o más operaciones plantean en la etapa de Educación Primaria, por lo que podrían utilizarse en cierto modo como material de ampliación. Los cuadernos de SM y los de Anaya, por el contrario, son los que contienen menor número de problemas.

En cualquier caso, todo el material bibliográfico analizado debería reconsiderar la secuenciación de la dificultad de los problemas desde el punto de vista semántico, e introducir los de aquellas categorías y/o tipos que, como hemos visto, apenas se trabajan o no se trabajan en absoluto. En general, los problemas más escasos o casi ausentes son los inconsistentes.

Todas las editoriales en general incluyen muchos problemas de cambio y combinación, así como de multiplicación y división razón, pero hay categorías y muchos tipos dentro de éstas, que se trabajan muy poco o incluso nada.

En general, la mayoría de los problemas que se plantean son consistentes, mientras que apenas se presentan problemas inconsistentes. Puede consultarse la Introducción para aclarar estos dos conceptos.

Para trabajar todas las categorías y/o tipos de problemas analizados y de forma secuenciada, véase:

- Presentación en Power Point “suma_resta” y “mult_divi”.
- Capítulo II: “Clasificación, orden y secuenciación de las categorías y tipos de problemas en función de su estructura semántica”.
- Anexo 4: “Modelos de problemas de todas las categorías y/o tipos de problemas analizados”.

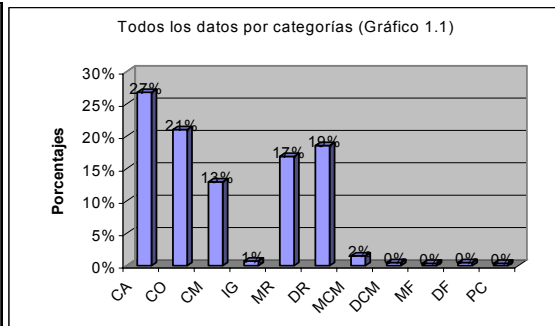
ANEXO 1

Tabla 1.1
TODAS LAS EDITORIALES DE LIBROS DE TEXTO Y CUADERNILLOS

							SUMA	PORCENTAJES POR CURSOS						ETAPA
	1º	2º	3º	4º	5º	6º		1º	2º	3º	4º	5º	6º	
CA1	57	48	47	21	4	3	180	18,21%	11,46%	7,45%	5,61%	2,42%	3,90%	33,96%
CA2	62	77	47	21	5	2	214	19,81%	18,38%	7,45%	5,61%	3,03%	2,60%	40,38%
CA3	5	21	16	12	2	4	60	1,60%	5,01%	2,54%	3,21%	1,21%	5,19%	11,32%
CA4	3	10	23	7	1	5	49	0,96%	2,39%	3,65%	1,87%	0,61%	6,49%	9,25%
CA5	0	1	4	0	0	1	6	0,00%	0,24%	0,63%	0,00%	0,00%	1,30%	1,13%
CA6	6	4	5	4	2	0	21	1,92%	0,95%	0,79%	1,07%	1,21%	0,00%	3,96%
CO1	100	135	70	19	6	3	333	31,95%	32,22%	11,09%	5,08%	3,64%	3,90%	80,05%
CO2	20	31	21	11	0	0	83	6,39%	7,40%	3,33%	2,94%	0,00%	0,00%	19,95%
CM1	31	43	49	17	5	1	146	9,90%	10,26%	7,77%	4,55%	3,03%	1,30%	57,03%
CM2	14	16	14	8	0	1	53	4,47%	3,82%	2,22%	2,14%	0,00%	1,30%	20,70%
CM3	5	17	5	3	3	0	33	1,60%	4,06%	0,79%	0,80%	1,82%	0,00%	12,89%
CM4	8	4	6	0	3	0	21	2,56%	0,95%	0,95%	0,00%	1,82%	0,00%	8,20%
CM5	1	0	0	0	0	0	1	0,32%	0,00%	0,00%	0,00%	0,00%	0,00%	0,39%
CM6	1	1	0	0	0	0	2	0,32%	0,24%	0,00%	0,00%	0,00%	0,00%	0,78%
IG1	0	1	6	0	2	0	9	0,00%	0,24%	0,95%	0,00%	1,21%	0,00%	64,29%
IG2	0	1	1	0	1	0	3	0,00%	0,24%	0,16%	0,00%	0,61%	0,00%	21,43%
IG3	0	1	0	0	0	0	1	0,00%	0,24%	0,00%	0,00%	0,00%	0,00%	7,14%
IG4	0	0	0	0	0	0	0	0,00%	0,00%	0,00%	0,00%	0,00%	0,00%	0,00%
IG5	0	0	0	0	1	0	1	0,00%	0,00%	0,00%	0,00%	0,61%	0,00%	7,14%
IG6	0	0	0	0	0	0	0	0,00%	0,00%	0,00%	0,00%	0,00%	0,00%	0,00%
MR1	0	0	11	6	1	0	18	0,00%	0,00%	1,74%	1,60%	0,61%	0,00%	5,39%
MR2	0	0	143	60	42	8	253	0,00%	0,00%	22,66%	16,04%	25,45%	10,39%	75,75%
MR3	0	8	34	6	8	7	63	0,00%	1,91%	5,39%	1,60%	4,85%	9,09%	18,86%
DPR	0	0	60	89	41	16	206	0,00%	0,00%	9,51%	23,80%	24,85%	20,78%	56,13%
DCR	0	0	46	68	33	14	161	0,00%	0,00%	7,29%	18,18%	20,00%	18,18%	43,87%
MCM+	0	0	18	6	0	1	25	0,00%	0,00%	2,85%	1,60%	0,00%	1,30%	83,33%
DPCM+	0	0	0	0	0	0	0	0,00%	0,00%	0,00%	0,00%	0,00%	0,00%	0,00%
DCCM+	0	0	0	0	0	0	0	0,00%	0,00%	0,00%	0,00%	0,00%	0,00%	0,00%
MCM-	0	0	1	1	3	0	5	0,00%	0,00%	0,16%	0,27%	1,82%	0,00%	16,67%
DPCM-	0	0	0	7	1	0	8	0,00%	0,00%	0,00%	1,87%	0,61%	0,00%	88,89%
DCCM-	0	0	0	1	0	0	1	0,00%	0,00%	0,00%	0,27%	0,00%	0,00%	11,11%
MF	0	0	2	4	1	0	7	0,00%	0,00%	0,32%	1,07%	0,61%	0,00%	100,00%
DCF	0	0	1	2	0	0	3	0,00%	0,00%	0,16%	0,53%	0,00%	0,00%	33,33%
DPF	0	0	1	1	0	4	6	0,00%	0,00%	0,16%	0,27%	0,00%	5,19%	66,67%
MCO(PC1)	0	0	0	0	0	7	7	0,00%	0,00%	0,00%	0,00%	0,00%	9,09%	100,00%
DCO(PC2)	0	0	0	0	0	0	0	0,00%	0,00%	0,00%	0,00%	0,00%	0,00%	0,00%
TOTAL	313	419	631	374	165	77	1979	100,00%	100,00%	100,00%	100,00%	100,00%	100,00%	100,00%

C A T E G O R Í A S

CA	133	161	142	65	14	15	530
CO	42,49%	38,42%	22,50%	17,38%	8,48%	19,48%	26,78%
%	120	166	91	30	6	3	416
%	38,34%	39,62%	14,42%	8,02%	3,64%	3,90%	21,02%
CM	60	81	74	28	11	2	256
%	19,17%	19,33%	11,73%	7,49%	6,67%	2,60%	12,94%
IG	0	3	7	0	4	0	14
%	0,00%	0,72%	1,11%	0,00%	2,42%	0,00%	0,71%
MR	0	8	188	72	51	15	334
%	0,00%	1,91%	29,79%	19,25%	30,91%	19,48%	16,88%
DR	0	0	106	157	74	30	367
%	0,00%	0,00%	16,80%	41,98%	44,85%	38,96%	18,54%
MCM	0	0	19	7	3	1	30
%	0,00%	0,00%	3,01%	1,87%	1,82%	1,30%	1,52%
DCM	0	0	0	8	1	0	9
%	0,00%	0,00%	0,00%	2,14%	0,61%	0,00%	0,45%
MF	0	0	2	4	1	0	7
%	0,00%	0,00%	0,32%	1,07%	0,61%	0,00%	0,35%
DF	0	0	2	3	0	4	9
%	0,00%	0,00%	0,32%	0,80%	0,00%	5,19%	0,45%
PC	0	0	0	0	0	7	7
%	0,00%	0,00%	0,00%	0,00%	0,00%	9,09%	0,35%



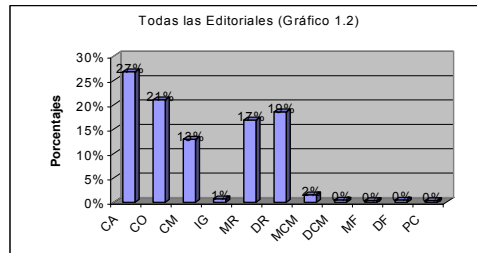
Leyenda de Categorías y Tipos:

CA = Cambio
 CO = Combinación;
 CM = Comparación;
 DPR = División Partición Razón
 DCR = División Coutición Razón;;
 MCM = Multiplicación Comparación
 MF = Multiplicación Fórmula
 DCF = División Coutición Fórmula
 DPF = División Partición Fórmula;

Tabla 1.2
TODOS LOS DATOS POR EDITORIALES

	Nº TOTAL DE PROBLEMAS DE UNA OPERACIÓN							SUMA	PORCENTAJE TIPOS DE PROBLEMA POR EDITORIALES						% TOTAL POR EDITORIAL	% SANTILL	% ANAY
	Sa_T	Sa_C	A_T	A_C	SM_C	R_C			Sa_T	Sa_C	A_T	A_C	SM_C	R_C			
CA1	39	47	29	22	24	19	180	9,47%	11,87%	11,51%	12,29%	21,43%	3,03%	9,10%	10,64%	11,83%	
CA2	25	45	37	14	13	80	214	6,07%	11,36%	14,68%	7,82%	11,61%	12,74%	10,81%	8,66%	11,83%	
CA3	0	16	6	13	7	18	60	0,00%	4,04%	2,38%	7,26%	6,25%	2,87%	3,03%	1,98%	4,41%	
CA4	2	2	11	9	2	23	49	0,49%	0,51%	4,37%	5,03%	1,79%	3,66%	2,48%	0,50%	4,64%	
CA5	1	0	1	0	1	3	6	0,24%	0,00%	0,40%	0,00%	0,89%	0,48%	0,30%	0,12%	0,23%	
CA6	0	0	1	0	0	20	21	0,00%	0,00%	0,40%	0,00%	0,00%	3,18%	1,06%	0,00%	0,23%	
CO1	64	103	28	9	5	124	333	15,53%	26,01%	11,11%	5,03%	4,46%	19,75%	16,83%	20,67%	8,58%	
CO2	21	14	11	0	3	34	83	5,10%	3,54%	4,37%	0,00%	2,68%	5,41%	4,19%	4,33%	2,55%	
CM1	35	59	11	1	12	28	146	8,50%	14,90%	4,37%	0,56%	10,71%	4,46%	7,38%	11,63%	2,78%	
CM2	13	31	4	2	3	0	53	3,16%	7,83%	1,59%	1,12%	2,68%	0,00%	2,68%	5,45%	1,39%	
CM3	2	15	3	2	5	6	33	0,49%	3,79%	1,19%	1,12%	4,46%	0,96%	1,67%	2,10%	1,16%	
CM4	2	10	5	3	0	1	21	0,49%	2,53%	1,98%	1,68%	0,00%	0,16%	1,06%	1,49%	1,86%	
CM5	0	0	1	0	0	0	1	0,00%	0,00%	0,40%	0,00%	0,00%	0,00%	0,05%	0,00%	0,23%	
CM6	0	2	0	0	0	0	2	0,00%	0,51%	0,00%	0,00%	0,00%	0,00%	0,10%	0,25%	0,00%	
IG1	0	1	4	0	0	4	9	0,00%	0,25%	1,59%	0,00%	0,00%	0,64%	0,45%	0,12%	0,93%	
IG2	0	0	0	0	0	3	3	0,00%	0,00%	0,00%	0,00%	0,00%	0,48%	0,15%	0,00%	0,00%	
IG3	0	1	0	0	0	0	1	0,00%	0,25%	0,00%	0,00%	0,00%	0,00%	0,05%	0,12%	0,00%	
IG4	0	0	0	0	0	0	0	0,00%	0,00%	0,00%	0,00%	0,00%	0,00%	0,00%	0,00%	0,00%	
IG5	0	0	0	1	0	0	1	0,00%	0,00%	0,00%	0,56%	0,00%	0,00%	0,05%	0,00%	0,23%	
IG6	0	0	0	0	0	0	0	0,00%	0,00%	0,00%	0,00%	0,00%	0,00%	0,00%	0,00%	0,00%	
MR1	2	5	4	3	0	4	18	0,49%	1,26%	1,59%	1,68%	0,00%	0,64%	0,91%	0,87%	1,62%	
MR2	83	11	40	23	3	93	253	20,15%	2,78%	15,87%	12,85%	2,68%	14,81%	12,78%	11,63%	14,62%	
MR3	8	6	8	17	5	19	63	1,94%	1,52%	3,17%	9,50%	4,46%	3,03%	3,18%	1,73%	5,80%	
DPR	51	11	33	24	11	76	206	12,38%	2,78%	13,10%	13,41%	9,82%	12,10%	10,41%	7,67%	13,23%	
DCR	57	13	13	31	14	33	161	13,83%	3,28%	5,18%	17,32%	12,50%	5,25%	8,14%	8,66%	10,21%	
MCM+	0	3	2	5	3	12	25	0,00%	0,76%	0,79%	2,79%	2,68%	1,91%	1,26%	0,37%	1,62%	
DPCM+	0	0	0	0	0	0	0	0,00%	0,00%	0,00%	0,00%	0,00%	0,00%	0,00%	0,00%	0,00%	
DCCM+	0	0	0	0	0	0	0	0,00%	0,00%	0,00%	0,00%	0,00%	0,00%	0,00%	0,00%	0,00%	
MCM-	0	0	0	0	1	4	5	0,00%	0,00%	0,00%	0,00%	0,00%	0,64%	0,25%	0,00%	0,00%	
DPCM-	0	1	0	0	0	7	8	0,00%	0,25%	0,00%	0,00%	0,00%	1,11%	0,40%	0,12%	0,00%	
DCCM-	0	0	0	0	0	1	1	0,00%	0,00%	0,00%	0,00%	0,00%	0,16%	0,05%	0,00%	0,00%	
MF	0	0	0	0	0	7	7	0,00%	0,00%	0,00%	0,00%	0,00%	1,11%	0,35%	0,00%	0,00%	
DCF	0	0	0	0	0	3	3	0,00%	0,00%	0,00%	0,00%	0,00%	0,48%	0,15%	0,00%	0,00%	
DPF	0	0	0	0	0	6	6	0,00%	0,00%	0,00%	0,00%	0,00%	0,96%	0,30%	0,00%	0,00%	
MCO(PC1)	7	0	0	0	0	0	7	1,70%	0,00%	0,00%	0,00%	0,00%	0,00%	0,35%	0,87%	0,00%	
DCO(PC2)	0	0	0	0	0	0	0	0,00%	0,00%	0,00%	0,00%	0,00%	0,00%	0,00%	0,00%	0,00%	
TOTAL	412	396	252	179	112	628	1979	100,00%	100,00%	100,00%	100,00%	100,00%	100,00%	100,00%	100,00%	100,00%	

CA	67	110	85	58	47	163	530
%	16,26%	27,78%	33,73%	32,40%	41,96%	25,96%	26,78%
CO	85	117	39	9	8	158	416
%	20,63%	29,55%	15,48%	5,03%	7,14%	25,16%	21,02%
CM	52	117	24	8	20	35	256
%	12,62%	29,55%	9,52%	4,47%	17,86%	5,57%	12,94%
IG	0	2	4	1	0	7	14
%	0,00%	0,51%	1,59%	0,56%	0,00%	1,11%	0,71%
MR	93	22	52	43	8	116	334
%	22,57%	5,56%	20,63%	24,02%	7,14%	18,47%	16,88%
DR	108	24	46	55	25	109	367
%	26,21%	6,06%	18,25%	30,73%	22,32%	17,36%	18,54%
MCM	0	3	2	5	4	16	30
%	0,00%	0,76%	0,79%	2,79%	3,57%	2,55%	1,52%
DCM	0	1	0	0	0	8	9
%	0,00%	0,25%	0,00%	0,00%	0,00%	1,27%	0,45%
MF	0	0	0	0	0	7	7
%	0,00%	0,00%	0,00%	0,00%	0,00%	1,11%	0,35%
DF	0	0	0	0	0	9	9
%	0,00%	0,00%	0,00%	0,00%	0,00%	1,43%	0,45%
PC	7	0	0	0	0	0	7
%	1,70%	0,00%	0,00%	0,00%	0,00%	0,00%	0,35%



Leyenda de Categorías y Tipos:

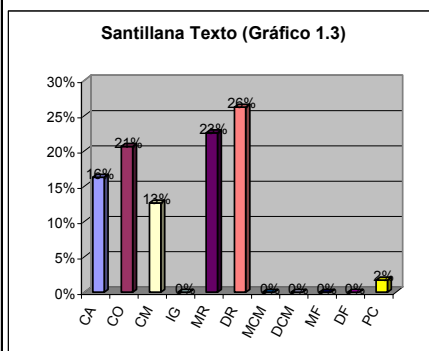
CA = Cambio DPR = División Partición Razón MF = Multiplicación Fórmula
 CO = Combinación; DCR = División Coutingión Razón;; ; DCF = División Coutingión Fórmula
 CM = Comparación; MCM = Multiplicación Comparación DPF = División Partición Fórmula;
 IG = Igualación DPCM = División Partición Comparación MCO (PC1) = Multiplicación Combinación (Producto Catesiano)

Tabla 1.3

**PROBLEMAS CON UNA OPERACIÓN
SANTILLANA TEXTO**

	1°						SUMA	PORCENTAJES POR CURSOS					
	1°	2°	3°	4°	5°	6°		1°	2°	3°	4°	5°	6°
CA1	17	13	9				39	38,64%	12,50%	5,96%	0,00%	0,00%	0,00%
CA2	4	16	5				25	9,09%	15,38%	3,31%	0,00%	0,00%	0,00%
CA3							0	0,00%	0,00%	0,00%	0,00%	0,00%	0,00%
CA4					1	1	2	0,00%	0,00%	0,00%	0,00%	2,13%	3,70%
CA5						1	1	0,00%	0,00%	0,00%	0,00%	0,00%	3,70%
CA6							0	0,00%	0,00%	0,00%	0,00%	0,00%	0,00%
CO1	12	40	9	1	2		64	27,27%	38,46%	5,96%	2,56%	4,26%	0,00%
CO2	4	13	3	1			21	9,09%	12,50%	1,99%	2,56%	0,00%	0,00%
CM1	5	15	8	2	4	1	35	11,36%	14,42%	5,30%	5,13%	8,51%	3,70%
CM2	2	6	4	1			13	4,55%	5,77%	2,65%	2,56%	0,00%	0,00%
CM3		1		1			2	0,00%	0,96%	0,00%	2,56%	0,00%	0,00%
CM4					2		2	0,00%	0,00%	0,00%	0,00%	4,26%	0,00%
CM5							0	0,00%	0,00%	0,00%	0,00%	0,00%	0,00%
CM6							0	0,00%	0,00%	0,00%	0,00%	0,00%	0,00%
IG1							0	0,00%	0,00%	0,00%	0,00%	0,00%	0,00%
IG2							0	0,00%	0,00%	0,00%	0,00%	0,00%	0,00%
IG3							0	0,00%	0,00%	0,00%	0,00%	0,00%	0,00%
IG4							0	0,00%	0,00%	0,00%	0,00%	0,00%	0,00%
IG5							0	0,00%	0,00%	0,00%	0,00%	0,00%	0,00%
IG6							0	0,00%	0,00%	0,00%	0,00%	0,00%	0,00%
MR1			1		1		2	0,00%	0,00%	0,66%	0,00%	2,13%	0,00%
MR2			50	5	27	1	83	0,00%	0,00%	33,11%	12,82%	57,45%	3,70%
MR3			7			1	8	0,00%	0,00%	4,64%	0,00%	0,00%	3,70%
DPR			27	15	3	6	51	0,00%	0,00%	17,88%	38,46%	6,38%	22,22%
DCR			28	13	7	9	57	0,00%	0,00%	18,54%	33,33%	14,89%	33,33%
MCM+							0	0,00%	0,00%	0,00%	0,00%	0,00%	0,00%
DPCM+							0	0,00%	0,00%	0,00%	0,00%	0,00%	0,00%
DCCM+							0	0,00%	0,00%	0,00%	0,00%	0,00%	0,00%
MCM-							0	0,00%	0,00%	0,00%	0,00%	0,00%	0,00%
DPCM-							0	0,00%	0,00%	0,00%	0,00%	0,00%	0,00%
DCCM-							0	0,00%	0,00%	0,00%	0,00%	0,00%	0,00%
MF							0	0,00%	0,00%	0,00%	0,00%	0,00%	0,00%
DCF							0	0,00%	0,00%	0,00%	0,00%	0,00%	0,00%
DPF							0	0,00%	0,00%	0,00%	0,00%	0,00%	0,00%
MCO(PC1)						7	7	0,00%	0,00%	0,00%	0,00%	0,00%	25,93%
DCO(PC2)							0	0,00%	0,00%	0,00%	0,00%	0,00%	0,00%
TOTAL	44	104	151	39	47	27	412	100,00%	100,00%	100,00%	100,00%	100,00%	100,00%

CATEGORIAS	CA	CO	CM	IG	MR	DR	MCM	DCM	MF	DF	PC	TOTAL
CA	21	29	14	0	1	2						67
%	47,73%	27,88%	9,27%	0,00%	2,13%	7,41%						16,26%
CO	16	53	12	2	2	0						85
%	36,36%	50,96%	7,95%	5,13%	4,26%	0,00%						20,63%
CM	7	22	12	4	6	1						52
%	15,91%	21,15%	7,95%	10,26%	12,77%	3,70%						12,62%
IG	0	0	0	0	0	0						0
%	0,00%	0,00%	0,00%	0,00%	0,00%	0,00%						0,00%
MR	0	0	58	5	28	2						93
%	0,00%	0,00%	38,41%	12,82%	59,57%	7,41%						22,57%
DR	0	0	55	28	10	15						108
%	0,00%	0,00%	36,42%	71,79%	21,28%	55,56%						26,21%
MCM	0	0	0	0	0	0						0
%	0,00%	0,00%	0,00%	0,00%	0,00%	0,00%						0,00%
DCM	0	0	0	0	0	0						0
%	0,00%	0,00%	0,00%	0,00%	0,00%	0,00%						0,00%
MF	0	0	0	0	0	0						0
%	0,00%	0,00%	0,00%	0,00%	0,00%	0,00%						0,00%
DF	0	0	0	0	0	0						0
%	0,00%	0,00%	0,00%	0,00%	0,00%	0,00%						0,00%
PC	0	0	0	0	0	7						7
%	0,00%	0,00%	0,00%	0,00%	0,00%	25,93%						1,70%



Leyenda de Categorías y Tipos:

CA = Cambio; DPR = División Partición Razón; MF = Multiplicación Fórmula;
 CO = Combinación; DCR = División Cautición Razón; ; ; DCF = División Cautición Fórmula;
 CM = Comparación; MCM = Multiplicación Comparación; DPF = División Partición Fórmula;

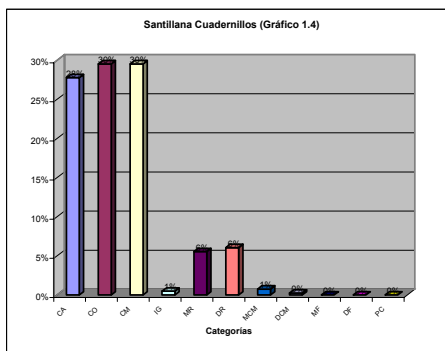
Tabla 1.4

**PROBLEMAS CON UNA OPERACIÓN
SANTILLANA CUADERNILLOS**

	PORCENTAJES POR CURSOS						SUMA	PORCENTAJES POR CURSOS					
	1º	2º	3º	4º	5º	6º		1º	2º	3º	4º	5º	6º
CA1	9	7	22	9			47	7,89%	8,97%	15,60%	14,52%	0,00%	#iDIV/0!
CA2	8	9	19	9			45	7,02%	11,54%	13,48%	14,52%	0,00%	#iDIV/0!
CA3		7	5	4			16	0,00%	8,97%	3,55%	6,45%	0,00%	#iDIV/0!
CA4			1	1			2	0,00%	0,00%	0,71%	1,61%	0,00%	#iDIV/0!
CA5							0	0,00%	0,00%	0,00%	0,00%	0,00%	#iDIV/0!
CA6							0	0,00%	0,00%	0,00%	0,00%	0,00%	#iDIV/0!
CO1	52	22	24	5			103	45,61%	28,21%	17,02%	8,06%	0,00%	#iDIV/0!
CO2	8	3	3				14	7,02%	3,85%	2,13%	0,00%	0,00%	#iDIV/0!
CM1	12	9	31	7			59	10,53%	11,54%	21,99%	11,29%	0,00%	#iDIV/0!
CM2	11	8	10	2			31	9,65%	10,26%	7,09%	3,23%	0,00%	#iDIV/0!
CM3	5	9	1				15	4,39%	11,54%	0,71%	0,00%	0,00%	#iDIV/0!
CM4	8	2					10	7,02%	2,56%	0,00%	0,00%	0,00%	#iDIV/0!
CM5							0	0,00%	0,00%	0,00%	0,00%	0,00%	#iDIV/0!
CM6	1	1					2	0,88%	1,28%	0,00%	0,00%	0,00%	#iDIV/0!
IG1			1				1	0,00%	0,00%	0,71%	0,00%	0,00%	#iDIV/0!
IG2							0	0,00%	0,00%	0,00%	0,00%	0,00%	#iDIV/0!
IG3		1					1	0,00%	1,28%	0,00%	0,00%	0,00%	#iDIV/0!
IG4							0	0,00%	0,00%	0,00%	0,00%	0,00%	#iDIV/0!
IG5							0	0,00%	0,00%	0,00%	0,00%	0,00%	#iDIV/0!
IG6							0	0,00%	0,00%	0,00%	0,00%	0,00%	#iDIV/0!
MR1			5				5	0,00%	0,00%	3,55%	0,00%	0,00%	#iDIV/0!
MR2			7	4			11	0,00%	0,00%	4,96%	6,45%	0,00%	#iDIV/0!
MR3			6				6	0,00%	0,00%	4,26%	0,00%	0,00%	#iDIV/0!
DPR			4	7			11	0,00%	0,00%	2,84%	11,29%	0,00%	#iDIV/0!
DCR				13			13	0,00%	0,00%	0,00%	20,97%	0,00%	#iDIV/0!
MCM+			2	1			3	0,00%	0,00%	1,42%	1,61%	0,00%	#iDIV/0!
DPCM+							0	0,00%	0,00%	0,00%	0,00%	0,00%	#iDIV/0!
DCCM+							0	0,00%	0,00%	0,00%	0,00%	0,00%	#iDIV/0!
MCM-							0	0,00%	0,00%	0,00%	0,00%	0,00%	#iDIV/0!
DPCM-					1		1	0,00%	0,00%	0,00%	0,00%	100,00%	#iDIV/0!
DCCM-							0	0,00%	0,00%	0,00%	0,00%	0,00%	#iDIV/0!
MF							0	0,00%	0,00%	0,00%	0,00%	0,00%	#iDIV/0!
DCF							0	0,00%	0,00%	0,00%	0,00%	0,00%	#iDIV/0!
DPF							0	0,00%	0,00%	0,00%	0,00%	0,00%	#iDIV/0!
MCO(PC1)							0	0,00%	0,00%	0,00%	0,00%	0,00%	#iDIV/0!
DCO(PC2)							0	0,00%	0,00%	0,00%	0,00%	0,00%	#iDIV/0!
TOTAL	114	78	141	62	1	0	396	100,00%	100,00%	100,00%	100,00%	100,00%	#iDIV/0!

**C
A
T
E
G
O
R
Í
A
S**

CA	17	23	47	23	0	0	110
%	14,91%	29,49%	33,33%	37,10%	0,00%	#iDIV/0!	27,78%
CO	60	25	27	5	0	0	117
%	52,63%	32,05%	19,15%	8,06%	0,00%	#iDIV/0!	29,55%
CM	37	29	42	9	0	0	117
%	32,46%	37,18%	29,79%	14,52%	0,00%	#iDIV/0!	29,55%
IG	0	1	1	0	0	0	2
%	0,00%	1,28%	0,71%	0,00%	0,00%	#iDIV/0!	0,51%
MR	0	0	18	4	0	0	22
%	0,00%	0,00%	12,77%	6,45%	0,00%	#iDIV/0!	5,56%
DR	0	0	4	20	0	0	24
%	0,00%	0,00%	2,84%	32,26%	0,00%	#iDIV/0!	6,06%
MCM	0	0	2	1	0	0	3
%	0,00%	0,00%	1,42%	1,61%	0,00%	#iDIV/0!	0,76%
DCM	0	0	0	0	1	0	1
%	0,00%	0,00%	0,00%	0,00%	100,00%	#iDIV/0!	0,25%
MF	0	0	0	0	0	0	0
%	0,00%	0,00%	0,00%	0,00%	0,00%	#iDIV/0!	0,00%
DF	0	0	0	0	0	0	0
%	0,00%	0,00%	0,00%	0,00%	0,00%	#iDIV/0!	0,00%
PC	0	0	0	0	0	0	0
%	0,00%	0,00%	0,00%	0,00%	0,00%	#iDIV/0!	0,00%



Leyenda de Categorías y Tipos:

CA = Cambio
 CO = Combinación;
 CM = Comparación;
 DPR = División Partición Razón
 DCR = División Cautición Razón;;
 MCM = Multiplicación Comparación
 MF = Multiplicación Fórmula
 DCF = División Cautición Fórmula
 DPF = División Partición Fórmula;

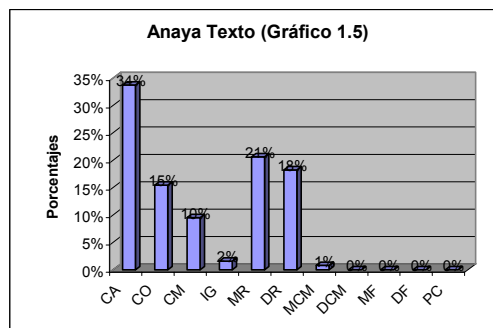
Tabla 1.5

**PROBLEMAS CON UNA OPERACIÓN
ANAYA TEXTO**

	1º						SUMA	PORCENTAJES POR CURSOS					
	1º	2º	3º	4º	5º	6º		1º	2º	3º	4º	5º	6º
CA1	9	7	7	5	1		29	23,68%	18,92%	7,95%	8,33%	4,55%	0,00%
CA2	13	5	8	6	4	1	37	34,21%	13,51%	9,09%	10,00%	18,18%	14,29%
CA3	1	2	1	2			6	2,63%	5,41%	1,14%	3,33%	0,00%	0,00%
CA4	1	2	8				11	2,63%	5,41%	9,09%	0,00%	0,00%	0,00%
CA5			1				1	0,00%	0,00%	1,14%	0,00%	0,00%	0,00%
CA6					1		1	0,00%	0,00%	0,00%	0,00%	4,55%	0,00%
CO1	7	6	8	6		1	28	18,42%	16,22%	9,09%	10,00%	0,00%	14,29%
CO2	3	6	2				11	7,89%	16,22%	2,27%	0,00%	0,00%	0,00%
CM1	2	4	1	4			11	5,26%	10,81%	1,14%	6,67%	0,00%	0,00%
CM2	1	1		2			4	2,63%	2,70%	0,00%	3,33%	0,00%	0,00%
CM3		3					3	0,00%	8,11%	0,00%	0,00%	0,00%	0,00%
CM4		1	4				5	0,00%	2,70%	4,55%	0,00%	0,00%	0,00%
CM5	1						1	2,63%	0,00%	0,00%	0,00%	0,00%	0,00%
CM6							0	0,00%	0,00%	0,00%	0,00%	0,00%	0,00%
IG1			4				4	0,00%	0,00%	4,55%	0,00%	0,00%	0,00%
IG2							0	0,00%	0,00%	0,00%	0,00%	0,00%	0,00%
IG3							0	0,00%	0,00%	0,00%	0,00%	0,00%	0,00%
IG4							0	0,00%	0,00%	0,00%	0,00%	0,00%	0,00%
IG5							0	0,00%	0,00%	0,00%	0,00%	0,00%	0,00%
IG6							0	0,00%	0,00%	0,00%	0,00%	0,00%	0,00%
MR1			3	1			4	0,00%	0,00%	3,41%	1,67%	0,00%	0,00%
MR2			22	13	3	2	40	0,00%	0,00%	25,00%	21,67%	13,64%	28,57%
MR3			8				8	0,00%	0,00%	9,09%	0,00%	0,00%	0,00%
DPR			6	16	8	3	33	0,00%	0,00%	6,82%	26,67%	36,36%	42,86%
DCR			4	4	5		13	0,00%	0,00%	4,55%	6,67%	22,73%	0,00%
MCM+			1	1			2	0,00%	0,00%	1,14%	1,67%	0,00%	0,00%
DPCM+							0	0,00%	0,00%	0,00%	0,00%	0,00%	0,00%
DCCM+							0	0,00%	0,00%	0,00%	0,00%	0,00%	0,00%
MCM-							0	0,00%	0,00%	0,00%	0,00%	0,00%	0,00%
DPCM-							0	0,00%	0,00%	0,00%	0,00%	0,00%	0,00%
DCCM-							0	0,00%	0,00%	0,00%	0,00%	0,00%	0,00%
MF							0	0,00%	0,00%	0,00%	0,00%	0,00%	0,00%
DCF							0	0,00%	0,00%	0,00%	0,00%	0,00%	0,00%
DPF							0	0,00%	0,00%	0,00%	0,00%	0,00%	0,00%
MCO(PC1)							0	0,00%	0,00%	0,00%	0,00%	0,00%	0,00%
DCO(PC2)							0	0,00%	0,00%	0,00%	0,00%	0,00%	0,00%
TOTAL	38	37	88	60	22	7	252	100,00%	100,00%	100,00%	100,00%	100,00%	100,00%

**C
A
T
E
G
O
R
Í
A
S**

CA	24	16	25	13	6	1	85
%	63,16%	43,24%	28,41%	21,67%	27,27%	14,29%	33,73%
CO	10	12	10	6	0	1	39
%	26,32%	32,43%	11,36%	10,00%	0,00%	14,29%	15,48%
CM	4	9	5	6	0	0	24
%	10,53%	24,32%	5,68%	10,00%	0,00%	0,00%	9,52%
IG	0	0	4	0	0	0	4
%	0,00%	0,00%	4,55%	0,00%	0,00%	0,00%	1,59%
MR	0	0	33	14	3	2	52
%	0,00%	0,00%	37,50%	23,33%	13,64%	28,57%	20,63%
DR	0	0	10	20	13	3	46
%	0,00%	0,00%	11,36%	33,33%	59,09%	42,86%	18,25%
MCM	0	0	1	1	0	0	2
%	0,00%	0,00%	1,14%	1,67%	0,00%	0,00%	0,79%
DCM	0	0	0	0	0	0	0
%	0,00%	0,00%	0,00%	0,00%	0,00%	0,00%	0,00%
MF	0	0	0	0	0	0	0
%	0,00%	0,00%	0,00%	0,00%	0,00%	0,00%	0,00%
DF	0	0	0	0	0	0	0
%	0,00%	0,00%	0,00%	0,00%	0,00%	0,00%	0,00%
PC	0	0	0	0	0	0	0
%	0,00%	0,00%	0,00%	0,00%	0,00%	0,00%	0,00%



Leyenda de Categorías y Tipos:

CA = Cambio	DPR = División Partición Razón	MF = Multiplicación Fórmula
CO= Combinación;	DCR = División Coutición Razón;; ;	DCF = División Coutición Fórmula
CM = Comparación;	MCM = Multiplicación Comparación	DPF = División Partición Fórmula;

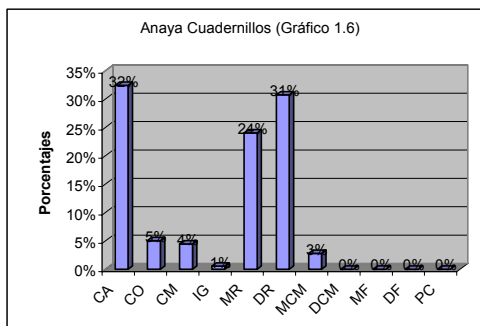
Tabla 1.6

**PROBLEMAS CON UNA OPERACIÓN
ANAYA CUADERNILLO**

	1º						SUMA	PORCENTAJES POR CURSOS					
	1º	2º	3º	4º	5º	6º		1º	2º	3º	4º	5º	6º
CA1	5	4	5	3	2	3	22	26,32%	21,05%	11,11%	7,14%	6,45%	13,04%
CA2	6	4	2	1	1		14	31,58%	21,05%	4,44%	2,38%	3,23%	0,00%
CA3	2		6	2		3	13	10,53%	0,00%	13,33%	4,76%	0,00%	13,04%
CA4	1		2	2		4	9	5,26%	0,00%	4,44%	4,76%	0,00%	17,39%
CA5							0	0,00%	0,00%	0,00%	0,00%	0,00%	0,00%
CA6							0	0,00%	0,00%	0,00%	0,00%	0,00%	0,00%
CO1	4	2	1	1		1	9	21,05%	10,53%	2,22%	2,38%	0,00%	4,35%
CO2							0	0,00%	0,00%	0,00%	0,00%	0,00%	0,00%
CM1	1						1	5,26%	0,00%	0,00%	0,00%	0,00%	0,00%
CM2		1				1	2	0,00%	5,26%	0,00%	0,00%	0,00%	4,35%
CM3					2		2	0,00%	0,00%	0,00%	0,00%	6,45%	0,00%
CM4			2		1		3	0,00%	0,00%	4,44%	0,00%	3,23%	0,00%
CM5							0	0,00%	0,00%	0,00%	0,00%	0,00%	0,00%
CM6							0	0,00%	0,00%	0,00%	0,00%	0,00%	0,00%
IG1							0	0,00%	0,00%	0,00%	0,00%	0,00%	0,00%
IG2							0	0,00%	0,00%	0,00%	0,00%	0,00%	0,00%
IG3							0	0,00%	0,00%	0,00%	0,00%	0,00%	0,00%
IG4							0	0,00%	0,00%	0,00%	0,00%	0,00%	0,00%
IG5					1		1	0,00%	0,00%	0,00%	0,00%	3,23%	0,00%
IG6							0	0,00%	0,00%	0,00%	0,00%	0,00%	0,00%
MR1			1	2			3	0,00%	0,00%	2,22%	4,76%	0,00%	0,00%
MR2			8	8	5	2	23	0,00%	0,00%	17,78%	19,05%	16,13%	8,70%
MR3		8	1	8	7	1	17	0,00%	42,11%	2,22%	0,00%	22,58%	4,35%
DPR			7	6	7	4	24	0,00%	0,00%	15,56%	14,29%	22,58%	17,39%
DCR			7	16	5	3	31	0,00%	0,00%	15,56%	38,10%	16,13%	13,04%
MCM+			3	1		1	5	0,00%	0,00%	6,67%	2,38%	0,00%	4,35%
DPCM+							0	0,00%	0,00%	0,00%	0,00%	0,00%	0,00%
DCCM+							0	0,00%	0,00%	0,00%	0,00%	0,00%	0,00%
MCM-							0	0,00%	0,00%	0,00%	0,00%	0,00%	0,00%
DPCM-							0	0,00%	0,00%	0,00%	0,00%	0,00%	0,00%
DCCM-							0	0,00%	0,00%	0,00%	0,00%	0,00%	0,00%
MF							0	0,00%	0,00%	0,00%	0,00%	0,00%	0,00%
DCF							0	0,00%	0,00%	0,00%	0,00%	0,00%	0,00%
DPF							0	0,00%	0,00%	0,00%	0,00%	0,00%	0,00%
MCO(PC1)							0	0,00%	0,00%	0,00%	0,00%	0,00%	0,00%
DCO(PC2)							0	0,00%	0,00%	0,00%	0,00%	0,00%	0,00%
TOTAL	19	19	45	42	31	23	179	100,00%	100,00%	100,00%	100,00%	100,00%	100,00%

**C
A
T
E
G
O
R
I
A
S**

CA	14	8	15	8	3	10	58
%	73,68%	42,11%	33,33%	19,05%	9,68%	43,48%	32,40%
CO	4	2	1	1	0	1	9
%	21,05%	10,53%	2,22%	2,38%	0,00%	4,35%	5,03%
CM	1	1	2	0	3	1	8
%	5,26%	5,26%	4,44%	0,00%	9,68%	4,35%	4,47%
IG	0	0	0	0	1	0	1
%	0,00%	0,00%	0,00%	0,00%	3,23%	0,00%	0,56%
MR	0	8	10	10	12	3	43
%	0,00%	42,11%	22,22%	23,81%	38,71%	13,04%	24,02%
DR	0	0	14	22	12	7	55
%	0,00%	0,00%	31,11%	52,38%	38,71%	30,43%	30,73%
MCM	0	0	3	1	0	1	5
%	0,00%	0,00%	6,67%	2,38%	0,00%	4,35%	2,79%
DCM	0	0	0	0	0	0	0
%	0,00%	0,00%	0,00%	0,00%	0,00%	0,00%	0,00%
MF	0	0	0	0	0	0	0
%	0,00%	0,00%	0,00%	0,00%	0,00%	0,00%	0,00%
DF	0	0	0	0	0	0	0
%	0,00%	0,00%	0,00%	0,00%	0,00%	0,00%	0,00%
PC	0	0	0	0	0	0	0
%	0,00%	0,00%	0,00%	0,00%	0,00%	0,00%	0,00%



Leyenda de Categorías y Tipos:

CA = Cambio	DPR = División Partición Razón	MF = Multiplicación Fórmula
CO= Combinación;	DCR = División Coutición Razón;; ;	DCF = División Coutición Fórmula
CM = Comparación;	MCM = Multiplicación Comparación	DPF = División Partición Fórmula;

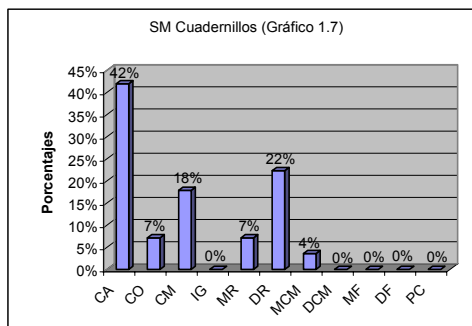
Tabla 1.7

**PROBLEMAS CON UNA OPERACIÓN
SM CUADERNILLO**

	PORCENTAJES POR CURSOS						SUMA	PORCENTAJES POR CURSOS					
	1º	2º	3º	4º	5º	6º		1º	2º	3º	4º	5º	6º
CA1	6	12	2	3	1		24	30,00%	41,38%	9,09%	15,79%	5,88%	0,00%
CA2	5	7	1				13	25,00%	24,14%	4,55%	0,00%	0,00%	0,00%
CA3	1	1	1	1	2	1	7	5,00%	3,45%	4,55%	5,26%	11,76%	20,00%
CA4				2			2	0,00%	0,00%	0,00%	10,53%	0,00%	0,00%
CA5			1				1	0,00%	0,00%	4,55%	0,00%	0,00%	0,00%
CA6							0	0,00%	0,00%	0,00%	0,00%	0,00%	0,00%
CO1	1	2	2				5	5,00%	6,90%	9,09%	0,00%	0,00%	0,00%
CO2	2		1				3	10,00%	0,00%	4,55%	0,00%	0,00%	0,00%
CM1	5	4	1	1	1		12	25,00%	13,79%	4,55%	5,26%	5,88%	0,00%
CM2				3			3	0,00%	0,00%	0,00%	15,79%	0,00%	0,00%
CM3		3		1	1		5	0,00%	10,34%	0,00%	5,26%	5,88%	0,00%
CM4							0	0,00%	0,00%	0,00%	0,00%	0,00%	0,00%
CM5							0	0,00%	0,00%	0,00%	0,00%	0,00%	0,00%
CM6							0	0,00%	0,00%	0,00%	0,00%	0,00%	0,00%
IG1							0	0,00%	0,00%	0,00%	0,00%	0,00%	0,00%
IG2							0	0,00%	0,00%	0,00%	0,00%	0,00%	0,00%
IG3							0	0,00%	0,00%	0,00%	0,00%	0,00%	0,00%
IG4							0	0,00%	0,00%	0,00%	0,00%	0,00%	0,00%
IG5							0	0,00%	0,00%	0,00%	0,00%	0,00%	0,00%
IG6							0	0,00%	0,00%	0,00%	0,00%	0,00%	0,00%
MR1							0	0,00%	0,00%	0,00%	0,00%	0,00%	0,00%
MR2			3				3	0,00%	0,00%	13,64%	0,00%	0,00%	0,00%
MR3			1	1	1	2	5	0,00%	0,00%	4,55%	5,26%	5,88%	40,00%
DPR			4	2	5		11	0,00%	0,00%	18,18%	10,53%	29,41%	0,00%
DCR			1	5	6	2	14	0,00%	0,00%	4,55%	26,32%	35,29%	40,00%
MCM+			3				3	0,00%	0,00%	13,64%	0,00%	0,00%	0,00%
DPCM+							0	0,00%	0,00%	0,00%	0,00%	0,00%	0,00%
DCCM+							0	0,00%	0,00%	0,00%	0,00%	0,00%	0,00%
MCM-			1				1	0,00%	0,00%	4,55%	0,00%	0,00%	0,00%
DPCM-							0	0,00%	0,00%	0,00%	0,00%	0,00%	0,00%
DCCM-							0	0,00%	0,00%	0,00%	0,00%	0,00%	0,00%
MF							0	0,00%	0,00%	0,00%	0,00%	0,00%	0,00%
DCF							0	0,00%	0,00%	0,00%	0,00%	0,00%	0,00%
DPF							0	0,00%	0,00%	0,00%	0,00%	0,00%	0,00%
MCO(PC1)							0	0,00%	0,00%	0,00%	0,00%	0,00%	0,00%
DCO(PC2)							0	0,00%	0,00%	0,00%	0,00%	0,00%	0,00%
TOTAL	20	29	22	19	17	5	112	100,00%	100,00%	100,00%	100,00%	100,00%	100,00%

**C
A
T
E
G
O
R
Í
A
S**

CA	12	20	5	6	3	1	47
%	60,00%	68,97%	22,73%	31,58%	17,65%	20,00%	41,96%
CO	3	2	3	0	0	0	8
%	15,00%	6,90%	13,64%	0,00%	0,00%	0,00%	7,14%
CM	5	7	1	5	2	0	20
%	25,00%	24,14%	4,55%	26,32%	11,76%	0,00%	17,86%
IG	0	0	0	0	0	0	0
%	0,00%	0,00%	0,00%	0,00%	0,00%	0,00%	0,00%
MR	0	0	4	1	1	2	8
%	0,00%	0,00%	18,18%	5,26%	5,88%	40,00%	7,14%
DR	0	0	5	7	11	2	25
%	0,00%	0,00%	22,73%	36,84%	64,71%	40,00%	22,32%
MCM	0	0	4	0	0	0	4
%	0,00%	0,00%	18,18%	0,00%	0,00%	0,00%	3,57%
DCM	0	0	0	0	0	0	0
%	0,00%	0,00%	0,00%	0,00%	0,00%	0,00%	0,00%
MF	0	0	0	0	0	0	0
%	0,00%	0,00%	0,00%	0,00%	0,00%	0,00%	0,00%
DF	0	0	0	0	0	0	0
%	0,00%	0,00%	0,00%	0,00%	0,00%	0,00%	0,00%
PC	0	0	0	0	0	0	0
%	0,00%	0,00%	0,00%	0,00%	0,00%	0,00%	0,00%



Leyenda de Categorías y Tipos:

CA = Cambio
 CO = Combinación;
 CM = Comparación;
 DPR = División Partición Razón
 DCR = División Coutición Razón;;
 MCM = Multiplicación Comparación
 MF = Multiplicación Fórmula
 DCF = División Coutición Fórmula
 DPF = División Partición Fórmula;

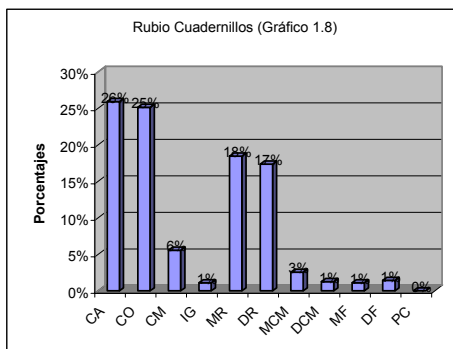
Tabla 1.8

**PROBLEMAS CON UNA OPERACIÓN
RUBIO CUADERNILLO**

	1°						SUMA	PORCENTAJES POR CURSOS					
	1°	2°	3°	4°	5°	6°		1°	2°	3°	4°	5°	6°
CA1	11	5	2	1			19	14,10%	3,29%	1,09%	0,66%	0,00%	0,00%
CA2	26	36	12	5			80	33,33%	23,68%	6,52%	3,29%	0,00%	6,67%
CA3	1	11	3	3			18	1,28%	7,24%	1,63%	1,97%	0,00%	0,00%
CA4	1	8	12	2			23	1,28%	5,26%	6,52%	1,32%	0,00%	0,00%
CA5		1	2				3	0,00%	0,66%	1,09%	0,00%	0,00%	0,00%
CA6	6	4	5	4	1		20	7,69%	2,63%	2,72%	2,63%	2,13%	0,00%
CO1	24	63	26	6	4	1	124	30,77%	41,45%	14,13%	3,95%	8,51%	6,67%
CO2	3	9	12	10			34	3,85%	5,92%	6,52%	6,58%	0,00%	0,00%
CM1	6	11	8	3			28	7,69%	7,24%	4,35%	1,97%	0,00%	0,00%
CM2							0	0,00%	0,00%	0,00%	0,00%	0,00%	0,00%
CM3		1	4	1			6	0,00%	0,66%	2,17%	0,66%	0,00%	0,00%
CM4		1					1	0,00%	0,66%	0,00%	0,00%	0,00%	0,00%
CM5							0	0,00%	0,00%	0,00%	0,00%	0,00%	0,00%
CM6							0	0,00%	0,00%	0,00%	0,00%	0,00%	0,00%
IG1		1	1		2		4	0,00%	0,66%	0,54%	0,00%	4,26%	0,00%
IG2		1	1		1		3	0,00%	0,66%	0,54%	0,00%	2,13%	0,00%
IG3							0	0,00%	0,00%	0,00%	0,00%	0,00%	0,00%
IG4							0	0,00%	0,00%	0,00%	0,00%	0,00%	0,00%
IG5							0	0,00%	0,00%	0,00%	0,00%	0,00%	0,00%
IG6							0	0,00%	0,00%	0,00%	0,00%	0,00%	0,00%
MR1			1	3			4	0,00%	0,00%	0,54%	1,97%	0,00%	0,00%
MR2			53	30	7	3	93	0,00%	0,00%	28,80%	19,74%	14,89%	20,00%
MR3			11	5		3	19	0,00%	0,00%	5,98%	3,29%	0,00%	20,00%
DPR			12	43	18	3	76	0,00%	0,00%	6,52%	28,29%	38,30%	20,00%
DCR			6	17	10		33	0,00%	0,00%	3,26%	11,18%	21,28%	0,00%
MCM+			9	3			12	0,00%	0,00%	4,89%	1,97%	0,00%	0,00%
DPCM+							0	0,00%	0,00%	0,00%	0,00%	0,00%	0,00%
DCCM+							0	0,00%	0,00%	0,00%	0,00%	0,00%	0,00%
MCM-				1	3		4	0,00%	0,00%	0,00%	0,66%	6,38%	0,00%
DPCM-				7			7	0,00%	0,00%	0,00%	4,61%	0,00%	0,00%
DCCM-				1			1	0,00%	0,00%	0,00%	0,66%	0,00%	0,00%
MF			2	4	1		7	0,00%	0,00%	1,09%	2,63%	2,13%	0,00%
DCF			1	2			3	0,00%	0,00%	0,54%	1,32%	0,00%	0,00%
DPF			1	1		4	6	0,00%	0,00%	0,54%	0,66%	0,00%	26,67%
MCO(PC1)							0	0,00%	0,00%	0,00%	0,00%	0,00%	0,00%
DCO(PC2)							0	0,00%	0,00%	0,00%	0,00%	0,00%	0,00%
TOTAL	78	152	184	152	47	15	628	100,00%	100,00%	100,00%	100,00%	100,00%	100,00%

**C
A
T
E
G
O
R
Í
A
S**

CA	45	65	36	15	1	1	163
%	57,69%	42,76%	19,57%	9,87%	2,13%	6,67%	25,96%
CO	27	72	38	16	4	1	158
%	34,62%	47,37%	20,65%	10,53%	8,51%	6,67%	25,16%
CM	6	13	12	4	0	0	35
%	7,69%	8,55%	6,52%	2,63%	0,00%	0,00%	5,57%
IG	0	2	2	0	3	0	7
%	0,00%	1,32%	1,09%	0,00%	6,38%	0,00%	1,11%
MR	0	0	65	38	7	6	116
%	0,00%	0,00%	35,33%	25,00%	14,89%	40,00%	18,47%
DR	0	0	18	60	28	3	109
%	0,00%	0,00%	9,78%	39,47%	59,57%	20,00%	17,36%
MCM	0	0	9	4	3	0	16
%	0,00%	0,00%	4,89%	2,63%	6,38%	0,00%	2,55%
DCM	0	0	0	8	0	0	8
%	0,00%	0,00%	0,00%	5,26%	0,00%	0,00%	1,27%
MF	0	0	2	4	1	0	7
%	0,00%	0,00%	1,09%	2,63%	2,13%	0,00%	1,11%
DF	0	0	2	3	0	4	9
%	0,00%	0,00%	1,09%	1,97%	0,00%	26,67%	1,43%
PC	0	0	0	0	0	0	0
%	0,00%	0,00%	0,00%	0,00%	0,00%	0,00%	0,00%



Leyenda de Categorías y Tipos:

CA = Cambio; DPR = División Partición Razón; MF = Multiplicación Fórmula;
 CO= Combinación; DCR = División Cautición Razón; ; ; DCF = División Cautición Fórmula;
 CM = Comparación; MCM = Multiplicación Comparación; DPF = División Partición Fórmula;

ANEXO 2

Tabla 2.1

PROBLEMAS CON DOS OPERACIONES TODAS LAS EDITORIALES

	PORCENTAJES POR CURSOS							PORCENTAJES POR CURSOS						
	1º	2º	3º	4º	5º	6º	SUMA	1º	2º	3º	4º	5º	6º	TOTAL
CA-CA	1	49	21	39	42	2	154	33,33%	50,52%	14,38%	15,00%	16,47%	2,04%	17,93%
CA-CO	2	37	14	8	8	0	69	66,67%	38,14%	9,59%	3,08%	3,14%	0,00%	8,03%
CA-CM	0	0	7	8	6	0	21	0,00%	0,00%	4,79%	3,08%	2,35%	0,00%	2,44%
CA-IG	0	0	0	0	0	0	0	0,00%	0,00%	0,00%	0,00%	0,00%	0,00%	0,00%
CO-CO	0	6	17	14	9	4	50	0,00%	6,19%	11,64%	5,38%	3,53%	4,08%	5,82%
CO-CM	0	4	3	4	14	0	25	0,00%	4,12%	2,05%	1,54%	5,49%	0,00%	2,91%
CO-IG	0	0	0	0	0	0	0	0,00%	0,00%	0,00%	0,00%	0,00%	0,00%	0,00%
CM-CM	0	1	5	2	0	0	8	0,00%	1,03%	3,42%	0,77%	0,00%	0,00%	0,93%
CM-IG	0	0	0	0	0	0	0	0,00%	0,00%	0,00%	0,00%	0,00%	0,00%	0,00%
IG-IG	0	0	0	0	0	0	0	0,00%	0,00%	0,00%	0,00%	0,00%	0,00%	0,00%
CA-MR	0	0	35	59	34	12	140	0,00%	0,00%	23,97%	22,69%	13,33%	12,24%	16,30%
CA-DPR	0	0	3	6	28	16	53	0,00%	0,00%	2,05%	2,31%	10,98%	16,33%	6,17%
CA-DCR	0	0	1	13	14	6	34	0,00%	0,00%	0,68%	5,00%	5,49%	6,12%	3,96%
CA-MCM	0	0	2	3	2	0	7	0,00%	0,00%	1,37%	1,15%	0,78%	0,00%	0,81%
CA-DPCM	0	0	0	6	0	1	7	0,00%	0,00%	0,00%	2,31%	0,00%	1,02%	0,81%
CA-DCCM	0	0	0	0	0	1	1	0,00%	0,00%	0,00%	0,00%	0,00%	1,02%	0,12%
CA-DPF	0	0	0	1	0	0	1	0,00%	0,00%	0,00%	0,38%	0,00%	0,00%	0,12%
CO-MR	0	0	24	18	20	4	66	0,00%	0,00%	16,44%	6,92%	7,84%	4,08%	7,68%
CO-DPR	0	0	3	16	11	4	34	0,00%	0,00%	2,05%	6,15%	4,31%	4,08%	3,96%
CO-DCR	0	0	3	4	5	1	13	0,00%	0,00%	2,05%	1,54%	1,96%	1,02%	1,51%
CO-DPCM	0	0	0	6	0	0	6	0,00%	0,00%	0,00%	2,31%	0,00%	0,00%	0,70%
CO-MF	0	0	0	1	0	0	1	0,00%	0,00%	0,00%	0,38%	0,00%	0,00%	0,12%
CM-MR	0	0	3	3	3	1	10	0,00%	0,00%	2,05%	1,15%	1,18%	1,02%	1,16%
CM-DPR	0	0	1	0	1	2	4	0,00%	0,00%	0,68%	0,00%	0,39%	2,04%	0,47%
CM-DCR	0	0	1	0	1	0	2	0,00%	0,00%	0,68%	0,00%	0,39%	0,00%	0,23%
CM-MCM	0	0	0	0	1	0	1	0,00%	0,00%	0,00%	0,00%	0,39%	0,00%	0,12%
CM-DPF	0	0	0	0	1	0	1	0,00%	0,00%	0,00%	0,00%	0,39%	0,00%	0,12%
IG-MR	0	0	0	1	0	0	1	0,00%	0,00%	0,00%	0,38%	0,00%	0,00%	0,12%
IG-DPR	0	0	0	0	0	0	0	0,00%	0,00%	0,00%	0,00%	0,00%	0,00%	0,00%
IG-DCR	0	0	0	0	0	0	0	0,00%	0,00%	0,00%	0,00%	0,00%	0,00%	0,00%
MR-MR	0	0	1	14	19	6	40	0,00%	0,00%	0,68%	5,38%	7,45%	6,12%	4,66%
MR-DPR	0	0	1	18	17	20	56	0,00%	0,00%	0,68%	6,92%	6,67%	20,41%	6,52%
MR-DCR	0	0	0	13	12	13	38	0,00%	0,00%	0,00%	5,00%	4,71%	13,27%	4,42%
MR-PC1	0	0	0	0	0	1	1	0,00%	0,00%	0,00%	0,00%	0,00%	1,02%	0,12%
MR-MCM	0	0	0	0	1	0	1	0,00%	0,00%	0,00%	0,00%	0,39%	0,00%	0,12%
MF-DCF	0	0	0	0	1	0	1	0,00%	0,00%	0,00%	0,00%	0,39%	0,00%	0,12%
DPR-DPR	0	0	0	2	3	3	8	0,00%	0,00%	0,00%	0,77%	1,18%	3,06%	0,93%
DPR-DCR	0	0	0	0	2	0	2	0,00%	0,00%	0,00%	0,00%	0,78%	0,00%	0,23%
DPR-MCM	0	0	0	0	0	1	1	0,00%	0,00%	0,00%	0,00%	0,00%	1,02%	0,12%
DPCM-DPCM	0	0	1	1	0	0	2	0,00%	0,00%	0,68%	0,38%	0,00%	0,00%	0,23%
TOTAL	3	97	146	260	255	98	859	100,00%	100,00%	100,00%	100,00%	100,00%	100,00%	100,00%

Leyenda de Categorías y Tipos:

CA = Cambio	DPR = División Partición Razón	MF = Multiplicación Fórmula
CO = Combinación;	DCR = División Coutingión Razón	DCF = División Coutingión Fórmula
CM = Comparación;	MCM = Multiplicación Comparación	DPF = División Partición Fórmula;
IG = Igualación	DPCM = División Partición Comparación	MCO (PC1) = Multiplicación Combinación (Producto Catesiano)
MR = Multiplicación Razón;	DCCM = División Coutingión Comparación	DCO (PC2) = División Combinación (Producto Cartesiano 2)

Tabla 2.2

PROBLEMAS CON DOS OPERACIONES CATEGORÍAS POR EDITORIALES

	CATEGORÍAS						SUMA	PORCENTAJE POR EDITORIALES											
	Sa	T	A	C	M	C		R	C	Sa	T	Sa	A	T	A	C	SM	C	R
CA-CA	21	37	28	21	6	41	154	10,94%	23,72%	23,53%	28,77%	23,08%	13,99%	17,93%					
CA-CO	1	4	6	4	0	54	69	0,52%	2,56%	5,04%	5,48%	0,00%	18,43%	8,03%					
CA-CM	5	8	4	4	0	0	21	2,60%	5,13%	3,36%	5,48%	0,00%	0,00%	2,44%					
CA-IG	0	0	0	0	0	0	0	0,00%	0,00%	0,00%	0,00%	0,00%	0,00%	0,00%					
CO-CO	14	5	1	1	0	29	50	7,29%	3,21%	0,84%	1,37%	0,00%	9,90%	5,82%					
CO-CM	7	2	0	0	0	16	25	3,65%	1,28%	0,00%	0,00%	0,00%	5,46%	2,91%					
CO-IG	0	0	0	0	0	0	0	0,00%	0,00%	0,00%	0,00%	0,00%	0,00%	0,00%					
CM-CM	1	0	0	5	2	0	8	0,52%	0,00%	0,00%	6,85%	7,69%	0,00%	0,93%					
CM-IG	0	0	0	0	0	0	0	0,00%	0,00%	0,00%	0,00%	0,00%	0,00%	0,00%					
IG-IG	0	0	0	0	0	0	0	0,00%	0,00%	0,00%	0,00%	0,00%	0,00%	0,00%					
CA-MR	27	24	36	14	7	32	140	14,06%	15,38%	30,25%	19,18%	26,92%	10,92%	16,30%					
CA-DPR	27	12	10	1	0	3	53	14,06%	7,69%	8,40%	1,37%	0,00%	1,02%	6,17%					
CA-DCR	11	6	3	12	0	2	34	5,73%	3,85%	2,52%	16,44%	0,00%	0,68%	3,96%					
CA-MCM	0	0	0	2	0	5	7	0,00%	0,00%	0,00%	2,74%	0,00%	1,71%	0,81%					
CA-DPCM	0	1	0	1	0	5	7	0,00%	0,64%	0,00%	1,37%	0,00%	1,71%	0,81%					
CA-DCCM	0	1	0	0	0	0	1	0,00%	0,64%	0,00%	0,00%	0,00%	0,00%	0,12%					
CA-DPF	0	0	0	0	0	1	1	0,00%	0,00%	0,00%	0,00%	0,00%	0,34%	0,12%					
CO-MR	25	9	1	0	0	31	66	13,02%	5,77%	0,84%	0,00%	0,00%	10,58%	7,68%					
CO-DPR	8	9	3	0	0	14	34	4,17%	5,77%	2,52%	0,00%	0,00%	4,78%	3,96%					
CO-DCR	5	3	0	0	0	5	13	2,60%	1,92%	0,00%	0,00%	0,00%	1,71%	1,51%					
CO-DPCM	0	1	0	0	0	5	6	0,00%	0,64%	0,00%	0,00%	0,00%	1,71%	0,70%					
CO-MF	0	0	0	0	0	1	1	0,00%	0,00%	0,00%	0,00%	0,00%	0,34%	0,12%					
CM-MR	7	2	0	0	0	1	10	3,65%	1,28%	0,00%	0,00%	0,00%	0,34%	1,16%					
CM-DPR	2	1	0	1	0	0	4	1,04%	0,64%	0,00%	1,37%	0,00%	0,00%	0,47%					
CM-DCR	1	0	0	1	0	0	2	0,52%	0,00%	0,00%	1,37%	0,00%	0,00%	0,23%					
CM-MCM	1	0	0	0	0	0	1	0,52%	0,00%	0,00%	0,00%	0,00%	0,00%	0,12%					
CM-DPF	0	0	0	0	0	1	1	0,00%	0,00%	0,00%	0,00%	0,00%	0,34%	0,12%					
IG-MR	0	0	0	0	0	1	1	0,00%	0,00%	0,00%	0,00%	0,00%	0,34%	0,12%					
IG-DPR	0	0	0	0	0	0	0	0,00%	0,00%	0,00%	0,00%	0,00%	0,00%	0,00%					
IG-DCR	0	0	0	0	0	0	0	0,00%	0,00%	0,00%	0,00%	0,00%	0,00%	0,00%					
MR-MR	4	9	8	0	7	12	40	2,08%	5,77%	6,72%	0,00%	26,92%	4,10%	4,66%					
MR-DPR	12	11	12	1	2	18	56	6,25%	7,05%	10,08%	1,37%	7,69%	6,14%	6,52%					
MR-DCR	7	9	6	3	1	12	38	3,65%	5,77%	5,04%	4,11%	3,85%	4,10%	4,42%					
MR-PC1	1	0	0	0	0	0	1	0,52%	0,00%	0,00%	0,00%	0,00%	0,00%	0,12%					
MR-MCM	0	0	0	0	0	1	1	0,00%	0,00%	0,00%	0,00%	0,00%	0,34%	0,12%					
MF-DCF	0	0	0	0	0	1	1	0,00%	0,00%	0,00%	0,00%	0,00%	0,34%	0,12%					
DPR-DPR	4	1	1	0	0	2	8	2,08%	0,64%	0,84%	0,00%	0,00%	0,68%	0,93%					
DPR-DCR	1	1	0	0	0	0	2	0,52%	0,64%	0,00%	0,00%	0,00%	0,00%	0,23%					
DPR-MCM	0	0	0	1	0	0	1	0,00%	0,00%	0,00%	1,37%	0,00%	0,00%	0,12%					
DPCM-DPCM	0	0	0	1	1	0	2	0,00%	0,00%	0,00%	1,37%	3,85%	0,00%	0,23%					
TOTAL	192	156	119	73	26	293	859	100,00%	100,00%	100,00%	100,00%	100,00%	100,00%	100,00%					

Leyenda de Categorías y Tipos:

CA = Cambio	DPR = División Partición Razón	MF = Multiplicación Fórmula
CO= Combinación;	DCR = División Coutición Razón	DCF = División Coutición Fórmula
CM = Comparación;	MCM = Multiplicación Comparación	DPF = División Partición Fórmula;
IG = Igualación	DPCM = División Partición Comparación	MCO (PC1) = Multiplicación Combinación (Producto Catesiano)
MR = Multiplicación Razón;	DCCM = División Coutición Comparación	DCO (PC2) = División Combinación (Producto Cartesiano 2)

Tabla 2.3

PROBLEMAS CON DOS OPERACIONES SANTILLANA LIBRO DE TEXTO

	PORCENTAJES POR CURSOS						SUMA	PORCENTAJES POR CURSOS						TOTAL
	1º	2º	3º	4º	5º	6º		1º	2º	3º	4º	5º	6º	
CA-CA	7			9	4	1	21	#DIV/0!	100,00%	0,00%	24,32%	5,56%	2,38%	10,94%
CA-CO					1		1	#DIV/0!	0,00%	0,00%	0,00%	1,39%	0,00%	0,52%
CA-CM				2	3		5	#DIV/0!	0,00%	0,00%	5,41%	4,17%	0,00%	2,60%
CA-IG							0	#DIV/0!	0,00%	0,00%	0,00%	0,00%	0,00%	0,00%
CO-CO			2	6	3	3	14	#DIV/0!	0,00%	5,88%	16,22%	4,17%	7,14%	7,29%
CO-CM			1		6		7	#DIV/0!	0,00%	2,94%	0,00%	8,33%	0,00%	3,65%
CO-IG							0	#DIV/0!	0,00%	0,00%	0,00%	0,00%	0,00%	0,00%
CM-CM				1			1	#DIV/0!	0,00%	0,00%	2,70%	0,00%	0,00%	0,52%
CM-IG							0	#DIV/0!	0,00%	0,00%	0,00%	0,00%	0,00%	0,00%
IG-IG							0	#DIV/0!	0,00%	0,00%	0,00%	0,00%	0,00%	0,00%
CA-MR			8	4	13	2	27	#DIV/0!	0,00%	23,53%	10,81%	18,06%	4,76%	14,06%
CA-DPR			2	2	13	10	27	#DIV/0!	0,00%	5,88%	5,41%	18,06%	23,81%	14,06%
CA-DCR				5	5	1	11	#DIV/0!	0,00%	0,00%	13,51%	6,94%	2,38%	5,73%
CA-MCM							0	#DIV/0!	0,00%	0,00%	0,00%	0,00%	0,00%	0,00%
CA-DPCM							0	#DIV/0!	0,00%	0,00%	0,00%	0,00%	0,00%	0,00%
CA-DCCM							0	#DIV/0!	0,00%	0,00%	0,00%	0,00%	0,00%	0,00%
CA-DPF							0	#DIV/0!	0,00%	0,00%	0,00%	0,00%	0,00%	0,00%
CO-MR			13	5	7		25	#DIV/0!	0,00%	38,24%	13,51%	9,72%	0,00%	13,02%
CO-DPR			2	2	4		8	#DIV/0!	0,00%	5,88%	5,41%	5,56%	0,00%	4,17%
CO-DCR			3		2		5	#DIV/0!	0,00%	8,82%	0,00%	2,78%	0,00%	2,60%
CO-DPCM							0	#DIV/0!	0,00%	0,00%	0,00%	0,00%	0,00%	0,00%
CO-MF							0	#DIV/0!	0,00%	0,00%	0,00%	0,00%	0,00%	0,00%
CM-MR			3		3	1	7	#DIV/0!	0,00%	8,82%	0,00%	4,17%	2,38%	3,65%
CM-DPR					1	1	2	#DIV/0!	0,00%	0,00%	0,00%	1,39%	2,38%	1,04%
CM-DCR					1		1	#DIV/0!	0,00%	0,00%	0,00%	1,39%	0,00%	0,52%
CM-MCM					1		1	#DIV/0!	0,00%	0,00%	0,00%	1,39%	0,00%	0,52%
CM-DPF							0	#DIV/0!	0,00%	0,00%	0,00%	0,00%	0,00%	0,00%
IG-MR							0	#DIV/0!	0,00%	0,00%	0,00%	0,00%	0,00%	0,00%
IG-DPR							0	#DIV/0!	0,00%	0,00%	0,00%	0,00%	0,00%	0,00%
IG-DCR							0	#DIV/0!	0,00%	0,00%	0,00%	0,00%	0,00%	0,00%
MR-MR					1	3	4	#DIV/0!	0,00%	0,00%	0,00%	1,39%	7,14%	2,08%
MR-DPR				1	1	10	12	#DIV/0!	0,00%	0,00%	2,70%	1,39%	23,81%	6,25%
MR-DCR						7	7	#DIV/0!	0,00%	0,00%	0,00%	0,00%	16,67%	3,65%
MR-PC1						1	1	#DIV/0!	0,00%	0,00%	0,00%	0,00%	2,38%	0,52%
MR-MCM							0	#DIV/0!	0,00%	0,00%	0,00%	0,00%	0,00%	0,00%
MF-DCF							0	#DIV/0!	0,00%	0,00%	0,00%	0,00%	0,00%	0,00%
DPR-DPR					2	2	4	#DIV/0!	0,00%	0,00%	0,00%	2,78%	4,76%	2,08%
DPR-DCR					1		1	#DIV/0!	0,00%	0,00%	0,00%	1,39%	0,00%	0,52%
DPR-MCM							0	#DIV/0!	0,00%	0,00%	0,00%	0,00%	0,00%	0,00%
DPCM-DPCM							0	#DIV/0!	0,00%	0,00%	0,00%	0,00%	0,00%	0,00%
TOTAL	0	7	34	37	72	42	192	#DIV/0!	100,00%	100,00%	100,00%	100,00%	100,00%	100,00%

Leyenda de Categorías y Tipos:

CA = Cambio	DPR = División Partición Razón	MF = Multiplicación Fórmula
CO= Combinación;	DCR = División Coutición Razón	DCF = División Coutición Fórmula
CM = Comparación;	MCM = Multiplicación Comparación	DPF = División Partición Fórmula;
IG = Igualación	DPCM = División Partición Comparación	MCO (PC1) = Multiplicación Combinación (Producto Catesiano)
MR = Multiplicación Razón;	DCCM = División Coutición Comparación	DCO (PC2) = División Combinación (Producto Cartesiano 2)

Tabla 2.4

PROBLEMAS CON DOS OPERACIONES SANTILLANA CUADERNILLOS

	PORCENTAJES POR CURSOS						SUMA	PORCENTAJES POR CURSOS						TOTAL
	1º	2º	3º	4º	5º	6º		1º	2º	3º	4º	5º	6º	
CA-CA	15	1	12	9			37	#DIV/0!	100,00%	7,69%	18,18%	22,50%	0,00%	23,72%
CA-CO			1	2	1		4	#DIV/0!	0,00%	7,69%	3,03%	2,50%	0,00%	2,56%
CA-CM			4	3	1		8	#DIV/0!	0,00%	30,77%	4,55%	2,50%	0,00%	5,13%
CA-IG							0	#DIV/0!	0,00%	0,00%	0,00%	0,00%	0,00%	0,00%
CO-CO				3	2		5	#DIV/0!	0,00%	0,00%	4,55%	5,00%	0,00%	3,21%
CO-CM				1	1		2	#DIV/0!	0,00%	0,00%	1,52%	2,50%	0,00%	1,28%
CO-IG							0	#DIV/0!	0,00%	0,00%	0,00%	0,00%	0,00%	0,00%
CM-CM							0	#DIV/0!	0,00%	0,00%	0,00%	0,00%	0,00%	0,00%
CM-IG							0	#DIV/0!	0,00%	0,00%	0,00%	0,00%	0,00%	0,00%
IG-IG							0	#DIV/0!	0,00%	0,00%	0,00%	0,00%	0,00%	0,00%
CA-MR			5	14	4	1	24	#DIV/0!	0,00%	38,46%	21,21%	10,00%	4,55%	15,38%
CA-DPR				2	7	3	12	#DIV/0!	0,00%	0,00%	3,03%	17,50%	13,64%	7,69%
CA-DCR				1	5		6	#DIV/0!	0,00%	0,00%	1,52%	12,50%	0,00%	3,85%
CA-MCM							0	#DIV/0!	0,00%	0,00%	0,00%	0,00%	0,00%	0,00%
CA-DPCM						1	1	#DIV/0!	0,00%	0,00%	0,00%	0,00%	4,55%	0,64%
CA-DCCM						1	1	#DIV/0!	0,00%	0,00%	0,00%	0,00%	4,55%	0,64%
CA-DPF							0	#DIV/0!	0,00%	0,00%	0,00%	0,00%	0,00%	0,00%
CO-MR			2	3		4	9	#DIV/0!	0,00%	0,00%	15,38%	4,55%	0,00%	18,18%
CO-DPR				5	2	2	9	#DIV/0!	0,00%	0,00%	7,58%	5,00%	9,09%	5,77%
CO-DCR				1	1	1	3	#DIV/0!	0,00%	0,00%	1,52%	2,50%	4,55%	1,92%
CO-DPCM				1			1	#DIV/0!	0,00%	0,00%	1,52%	0,00%	0,00%	0,64%
CO-MF							0	#DIV/0!	0,00%	0,00%	0,00%	0,00%	0,00%	0,00%
CM-MR				2			2	#DIV/0!	0,00%	0,00%	3,03%	0,00%	0,00%	1,28%
CM-DPR						1	1	#DIV/0!	0,00%	0,00%	0,00%	0,00%	4,55%	0,64%
CM-DCR							0	#DIV/0!	0,00%	0,00%	0,00%	0,00%	0,00%	0,00%
CM-MCM							0	#DIV/0!	0,00%	0,00%	0,00%	0,00%	0,00%	0,00%
CM-DPF							0	#DIV/0!	0,00%	0,00%	0,00%	0,00%	0,00%	0,00%
IG-MR							0	#DIV/0!	0,00%	0,00%	0,00%	0,00%	0,00%	0,00%
IG-DPR							0	#DIV/0!	0,00%	0,00%	0,00%	0,00%	0,00%	0,00%
IG-DCR							0	#DIV/0!	0,00%	0,00%	0,00%	0,00%	0,00%	0,00%
MR-MR				5	2	2	9	#DIV/0!	0,00%	0,00%	7,58%	5,00%	9,09%	5,77%
MR-DPR				6	1	4	11	#DIV/0!	0,00%	0,00%	9,09%	2,50%	18,18%	7,05%
MR-DCR				5	2	2	9	#DIV/0!	0,00%	0,00%	7,58%	5,00%	9,09%	5,77%
MR-PC1							0	#DIV/0!	0,00%	0,00%	0,00%	0,00%	0,00%	0,00%
MR-MCM							0	#DIV/0!	0,00%	0,00%	0,00%	0,00%	0,00%	0,00%
MF-DCF							0	#DIV/0!	0,00%	0,00%	0,00%	0,00%	0,00%	0,00%
DPR-DPR					1		1	#DIV/0!	0,00%	0,00%	0,00%	2,50%	0,00%	0,64%
DPR-DCR					1		1	#DIV/0!	0,00%	0,00%	0,00%	2,50%	0,00%	0,64%
DPR-MCM							0	#DIV/0!	0,00%	0,00%	0,00%	0,00%	0,00%	0,00%
DPCM-DPCM							0	#DIV/0!	0,00%	0,00%	0,00%	0,00%	0,00%	0,00%
TOTAL	0	15	13	66	40	22	156	#DIV/0!	100,00%	100,00%	100,00%	100,00%	100,00%	100,00%

Leyenda de Categorías y Tipos:

CA = Cambio	DPR = División Partición Razón	MF = Multiplicación Fórmula
CO= Combinación;	DCR = División Coutición Razón	DCF = División Coutición Fórmula
CM = Comparación;	MCM = Multiplicación Comparación	DPF = División Partición Fórmula;
IG = Igualación	DPCM = División Partición Comparación	MCO (PC1) = Multiplicación Combinación (Producto Catesiano)
MR = Multiplicación Razón;	DCCM = División Coutición Comparación	DCO (PC2) = División Combinación (Producto Cartesiano 2)

Tabla 2.5

PROBLEMAS CON DOS OPERACIONES

ANAYA

LIBRO DE TEXTO

	PORCENTAJES POR CURSOS						SUMA	PORCENTAJES POR CURSOS						TOTAL
	1º	2º	3º	4º	5º	6º		1º	2º	3º	4º	5º	6º	
CA-CA			10	4	14		28	#iDIV/0!	#iDIV/0!	43,48%	14,81%	31,82%	0,00%	23,53%
CA-CO			2		4		6	#iDIV/0!	#iDIV/0!	8,70%	0,00%	9,09%	0,00%	5,04%
CA-CM			1	3			4	#iDIV/0!	#iDIV/0!	4,35%	11,11%	0,00%	0,00%	3,36%
CA-IG							0	#iDIV/0!	#iDIV/0!	0,00%	0,00%	0,00%	0,00%	0,00%
CO-CO						1	1	#iDIV/0!	#iDIV/0!	0,00%	0,00%	0,00%	4,00%	0,84%
CO-CM							0	#iDIV/0!	#iDIV/0!	0,00%	0,00%	0,00%	0,00%	0,00%
CO-IG							0	#iDIV/0!	#iDIV/0!	0,00%	0,00%	0,00%	0,00%	0,00%
CM-CM							0	#iDIV/0!	#iDIV/0!	0,00%	0,00%	0,00%	0,00%	0,00%
CM-IG							0	#iDIV/0!	#iDIV/0!	0,00%	0,00%	0,00%	0,00%	0,00%
IG-IG							0	#iDIV/0!	#iDIV/0!	0,00%	0,00%	0,00%	0,00%	0,00%
CA-MR			9	12	8	7	36	#iDIV/0!	#iDIV/0!	39,13%	44,44%	18,18%	28,00%	30,25%
CA-DPR			1	1	5	3	10	#iDIV/0!	#iDIV/0!	4,35%	3,70%	11,36%	12,00%	8,40%
CA-DCR				1		2	3	#iDIV/0!	#iDIV/0!	0,00%	3,70%	0,00%	8,00%	2,52%
CA-MCM							0	#iDIV/0!	#iDIV/0!	0,00%	0,00%	0,00%	0,00%	0,00%
CA-DPCM							0	#iDIV/0!	#iDIV/0!	0,00%	0,00%	0,00%	0,00%	0,00%
CA-DCCM							0	#iDIV/0!	#iDIV/0!	0,00%	0,00%	0,00%	0,00%	0,00%
CA-DPF							0	#iDIV/0!	#iDIV/0!	0,00%	0,00%	0,00%	0,00%	0,00%
CO-MR				1			1	#iDIV/0!	#iDIV/0!	0,00%	3,70%	0,00%	0,00%	0,84%
CO-DPR				1		2	3	#iDIV/0!	#iDIV/0!	0,00%	3,70%	0,00%	8,00%	2,52%
CO-DCR							0	#iDIV/0!	#iDIV/0!	0,00%	0,00%	0,00%	0,00%	0,00%
CO-DPCM							0	#iDIV/0!	#iDIV/0!	0,00%	0,00%	0,00%	0,00%	0,00%
CO-MF							0	#iDIV/0!	#iDIV/0!	0,00%	0,00%	0,00%	0,00%	0,00%
CM-MR							0	#iDIV/0!	#iDIV/0!	0,00%	0,00%	0,00%	0,00%	0,00%
CM-DPR							0	#iDIV/0!	#iDIV/0!	0,00%	0,00%	0,00%	0,00%	0,00%
CM-DCR							0	#iDIV/0!	#iDIV/0!	0,00%	0,00%	0,00%	0,00%	0,00%
CM-MCM							0	#iDIV/0!	#iDIV/0!	0,00%	0,00%	0,00%	0,00%	0,00%
CM-DPF							0	#iDIV/0!	#iDIV/0!	0,00%	0,00%	0,00%	0,00%	0,00%
IG-MR							0	#iDIV/0!	#iDIV/0!	0,00%	0,00%	0,00%	0,00%	0,00%
IG-DPR							0	#iDIV/0!	#iDIV/0!	0,00%	0,00%	0,00%	0,00%	0,00%
IG-DCR							0	#iDIV/0!	#iDIV/0!	0,00%	0,00%	0,00%	0,00%	0,00%
MR-MR				1	6	1	8	#iDIV/0!	#iDIV/0!	0,00%	3,70%	13,64%	4,00%	6,72%
MR-DPR				2	5	5	12	#iDIV/0!	#iDIV/0!	0,00%	7,41%	11,36%	20,00%	10,08%
MR-DCR				1	2	3	6	#iDIV/0!	#iDIV/0!	0,00%	3,70%	4,55%	12,00%	5,04%
MR-PC1							0	#iDIV/0!	#iDIV/0!	0,00%	0,00%	0,00%	0,00%	0,00%
MR-MCM							0	#iDIV/0!	#iDIV/0!	0,00%	0,00%	0,00%	0,00%	0,00%
MR-DCF							0	#iDIV/0!	#iDIV/0!	0,00%	0,00%	0,00%	0,00%	0,00%
DPR-DPR						1	1	#iDIV/0!	#iDIV/0!	0,00%	0,00%	0,00%	4,00%	0,84%
DPR-DCR							0	#iDIV/0!	#iDIV/0!	0,00%	0,00%	0,00%	0,00%	0,00%
DPR-MCM							0	#iDIV/0!	#iDIV/0!	0,00%	0,00%	0,00%	0,00%	0,00%
DPCM-DPCM							0	#iDIV/0!	#iDIV/0!	0,00%	0,00%	0,00%	0,00%	0,00%
TOTAL	0	0	23	27	44	25	119	#iDIV/0!	#iDIV/0!	100,00%	100,00%	100,00%	100,00%	100,00%

Legenda de Categorías y Tipos:

CA = Cambio	DPR = División Partición Razón	MF = Multiplicación Fórmula
CO= Combinación;	DCR = División Coutición Razón	DCF = División Coutición Fórmula
CM = Comparación;	MCM = Multiplicación Comparación	DPF = División Partición Fórmula;
IG = Igualación	DPCM = División Partición Comparación	MCO (PC1) = Multiplicación Combinación (Producto Catesiano)
MR = Multiplicación Razón;	DCCM = División Coutición Comparación	DCO (PC2) = División Combinación (Producto Cartesiano 2)

Tabla 2.6

PROBLEMAS CON DOS OPERACIONES

ANAYA

CUADERNILLOS

	PORCENTAJES POR CURSOS						SUMA	PORCENTAJES POR CURSOS						TOTAL
	1º	2º	3º	4º	5º	6º		1º	2º	3º	4º	5º	6º	
CA-CA	1		1	13	5	1	21	33,33%	#¡DIV/0!	5,88%	38,24%	38,46%	16,67%	28,77%
CA-CO	2			1	1		4	66,67%	#¡DIV/0!	0,00%	2,94%	7,69%	0,00%	5,48%
CA-CM			2		2		4	0,00%	#¡DIV/0!	11,76%	0,00%	15,38%	0,00%	5,48%
CA-IG							0	0,00%	#¡DIV/0!	0,00%	0,00%	0,00%	0,00%	0,00%
CO-CO					1		1	0,00%	#¡DIV/0!	0,00%	0,00%	7,69%	0,00%	1,37%
CO-CM							0	0,00%	#¡DIV/0!	0,00%	0,00%	0,00%	0,00%	0,00%
CO-IG							0	0,00%	#¡DIV/0!	0,00%	0,00%	0,00%	0,00%	0,00%
CM-CM			5				5	0,00%	#¡DIV/0!	29,41%	0,00%	0,00%	0,00%	6,85%
CM-IG							0	0,00%	#¡DIV/0!	0,00%	0,00%	0,00%	0,00%	0,00%
IG-IG							0	0,00%	#¡DIV/0!	0,00%	0,00%	0,00%	0,00%	0,00%
CA-MR			5	9			14	0,00%	#¡DIV/0!	29,41%	26,47%	0,00%	0,00%	19,18%
CA-DPR					1		1	0,00%	#¡DIV/0!	0,00%	0,00%	7,69%	0,00%	1,37%
CA-DCR				6	3	3	12	0,00%	#¡DIV/0!	0,00%	17,65%	23,08%	50,00%	16,44%
CA-MCM			2				2	0,00%	#¡DIV/0!	11,76%	0,00%	0,00%	0,00%	2,74%
CA-DPCM				1			1	0,00%	#¡DIV/0!	0,00%	2,94%	0,00%	0,00%	1,37%
CA-DCCM							0	0,00%	#¡DIV/0!	0,00%	0,00%	0,00%	0,00%	0,00%
CA-DPF							0	0,00%	#¡DIV/0!	0,00%	0,00%	0,00%	0,00%	0,00%
CO-MR							0	0,00%	#¡DIV/0!	0,00%	0,00%	0,00%	0,00%	0,00%
CO-DPR							0	0,00%	#¡DIV/0!	0,00%	0,00%	0,00%	0,00%	0,00%
CO-DCR							0	0,00%	#¡DIV/0!	0,00%	0,00%	0,00%	0,00%	0,00%
CO-DPCM							0	0,00%	#¡DIV/0!	0,00%	0,00%	0,00%	0,00%	0,00%
CO-MF							0	0,00%	#¡DIV/0!	0,00%	0,00%	0,00%	0,00%	0,00%
CM-MR							0	0,00%	#¡DIV/0!	0,00%	0,00%	0,00%	0,00%	0,00%
CM-DPR			1				1	0,00%	#¡DIV/0!	5,88%	0,00%	0,00%	0,00%	1,37%
CM-DCR			1				1	0,00%	#¡DIV/0!	5,88%	0,00%	0,00%	0,00%	1,37%
CM-MCM							0	0,00%	#¡DIV/0!	0,00%	0,00%	0,00%	0,00%	0,00%
CM-DPF							0	0,00%	#¡DIV/0!	0,00%	0,00%	0,00%	0,00%	0,00%
IG-MR							0	0,00%	#¡DIV/0!	0,00%	0,00%	0,00%	0,00%	0,00%
IG-DPR							0	0,00%	#¡DIV/0!	0,00%	0,00%	0,00%	0,00%	0,00%
IG-DCR							0	0,00%	#¡DIV/0!	0,00%	0,00%	0,00%	0,00%	0,00%
MR-MR							0	0,00%	#¡DIV/0!	0,00%	0,00%	0,00%	0,00%	0,00%
MR-DPR				1			1	0,00%	#¡DIV/0!	0,00%	2,94%	0,00%	0,00%	1,37%
MR-DCR				2		1	3	0,00%	#¡DIV/0!	0,00%	5,88%	0,00%	16,67%	4,11%
MR-PC1							0	0,00%	#¡DIV/0!	0,00%	0,00%	0,00%	0,00%	0,00%
MR-MCM							0	0,00%	#¡DIV/0!	0,00%	0,00%	0,00%	0,00%	0,00%
MF-DCF							0	0,00%	#¡DIV/0!	0,00%	0,00%	0,00%	0,00%	0,00%
DPR-DPR							0	0,00%	#¡DIV/0!	0,00%	0,00%	0,00%	0,00%	0,00%
DPR-DCR							0	0,00%	#¡DIV/0!	0,00%	0,00%	0,00%	0,00%	0,00%
DPR-MCM						1	1	0,00%	#¡DIV/0!	0,00%	0,00%	0,00%	16,67%	1,37%
DPCM-DPCM				1			1	0,00%	#¡DIV/0!	0,00%	2,94%	0,00%	0,00%	1,37%
TOTAL	3	0	17	34	13	6	73	100,00%	#¡DIV/0!	100,00%	100,00%	100,00%	100,00%	100,00%

Leyenda de Categorías y Tipos:

CA = Cambio	DPR = División Partición Razón	MF = Multiplicación Fórmula
CO= Combinación;	DCR = División Coutición Razón	DCF = División Coutición Fórmula
CM = Comparación;	MCM = Multiplicación Comparación	DPF = División Partición Fórmula;
IG = Igualación	DPCM = División Partición Comparación	MCO (PC1) = Multiplicación Combinación (Producto Catesiano)
MR = Multiplicación Razón;	DCCM = División Coutición Comparación	DCO (PC2) = División Combinación (Producto Cartesiano 2)

2.7

PROBLEMAS CON DOS OPERACIONES

SM

CUADERNILLOS

PORCENTAJES POR CURSOS

	1º	2º	3º	4º	5º	6º	SUMA	1º	2º	3º	4º	5º	6º	TOTAL
CA-CA		2	2	1	1		6	#DIV/0!	66,67%	28,57%	10,00%	33,33%	0,00%	23,08%
CA-CO							0	#DIV/0!	0,00%	0,00%	0,00%	0,00%	0,00%	0,00%
CA-CM							0	#DIV/0!	0,00%	0,00%	0,00%	0,00%	0,00%	0,00%
CA-IG							0	#DIV/0!	0,00%	0,00%	0,00%	0,00%	0,00%	0,00%
CO-CO							0	#DIV/0!	0,00%	0,00%	0,00%	0,00%	0,00%	0,00%
CO-CM							0	#DIV/0!	0,00%	0,00%	0,00%	0,00%	0,00%	0,00%
CO-IG							0	#DIV/0!	0,00%	0,00%	0,00%	0,00%	0,00%	0,00%
CM-CM		1		1			2	#DIV/0!	33,33%	0,00%	10,00%	0,00%	0,00%	7,69%
CM-IG							0	#DIV/0!	0,00%	0,00%	0,00%	0,00%	0,00%	0,00%
IG-IG							0	#DIV/0!	0,00%	0,00%	0,00%	0,00%	0,00%	0,00%
CA-MR			3	1	1	2	7	#DIV/0!	0,00%	42,86%	10,00%	33,33%	66,67%	26,92%
CA-DPR							0	#DIV/0!	0,00%	0,00%	0,00%	0,00%	0,00%	0,00%
CA-DCR							0	#DIV/0!	0,00%	0,00%	0,00%	0,00%	0,00%	0,00%
CA-MCM							0	#DIV/0!	0,00%	0,00%	0,00%	0,00%	0,00%	0,00%
CA-DPCM							0	#DIV/0!	0,00%	0,00%	0,00%	0,00%	0,00%	0,00%
CA-DCCM							0	#DIV/0!	0,00%	0,00%	0,00%	0,00%	0,00%	0,00%
CA-DPF							0	#DIV/0!	0,00%	0,00%	0,00%	0,00%	0,00%	0,00%
CO-MR							0	#DIV/0!	0,00%	0,00%	0,00%	0,00%	0,00%	0,00%
CO-DPR							0	#DIV/0!	0,00%	0,00%	0,00%	0,00%	0,00%	0,00%
CO-DCR							0	#DIV/0!	0,00%	0,00%	0,00%	0,00%	0,00%	0,00%
CO-DPCM							0	#DIV/0!	0,00%	0,00%	0,00%	0,00%	0,00%	0,00%
CO-MF							0	#DIV/0!	0,00%	0,00%	0,00%	0,00%	0,00%	0,00%
CM-MR							0	#DIV/0!	0,00%	0,00%	0,00%	0,00%	0,00%	0,00%
CM-DPR							0	#DIV/0!	0,00%	0,00%	0,00%	0,00%	0,00%	0,00%
CM-DCR							0	#DIV/0!	0,00%	0,00%	0,00%	0,00%	0,00%	0,00%
CM-MCM							0	#DIV/0!	0,00%	0,00%	0,00%	0,00%	0,00%	0,00%
CM-DPF							0	#DIV/0!	0,00%	0,00%	0,00%	0,00%	0,00%	0,00%
IG-MR							0	#DIV/0!	0,00%	0,00%	0,00%	0,00%	0,00%	0,00%
IG-DPR							0	#DIV/0!	0,00%	0,00%	0,00%	0,00%	0,00%	0,00%
IG-DCR							0	#DIV/0!	0,00%	0,00%	0,00%	0,00%	0,00%	0,00%
MR-MR			1	6			7	#DIV/0!	0,00%	14,29%	60,00%	0,00%	0,00%	26,92%
MR-DPR					1	1	2	#DIV/0!	0,00%	0,00%	0,00%	33,33%	33,33%	7,69%
MR-DCR				1			1	#DIV/0!	0,00%	0,00%	10,00%	0,00%	0,00%	3,85%
MR-PC1							0	#DIV/0!	0,00%	0,00%	0,00%	0,00%	0,00%	0,00%
MR-MCM							0	#DIV/0!	0,00%	0,00%	0,00%	0,00%	0,00%	0,00%
MF-DCF							0	#DIV/0!	0,00%	0,00%	0,00%	0,00%	0,00%	0,00%
DPR-DPR							0	#DIV/0!	0,00%	0,00%	0,00%	0,00%	0,00%	0,00%
DPR-DCR							0	#DIV/0!	0,00%	0,00%	0,00%	0,00%	0,00%	0,00%
DPR-MCM							0	#DIV/0!	0,00%	0,00%	0,00%	0,00%	0,00%	0,00%
DPCM-DPCM			1				1	#DIV/0!	0,00%	14,29%	0,00%	0,00%	0,00%	3,85%
TOTAL	0	3	7	10	3	3	26	#DIV/0!	100,00%	100,00%	100,00%	100,00%	100,00%	100,00%

Legenda de Categorías y Tipos:

CA = Cambio	DPR = División Partición Razón	MF = Multiplicación Fórmula
CO= Combinación;	DCR = División Coutición Razón	DCF = División Coutición Fórmula
CM = Comparación;	MCM = Multiplicación Comparación	DPF = División Partición Fórmula;
IG = Igualación	DPCM = División Partición Comparación	MCO (PC1) = Multiplicación Combinación (Producto Catesiano)
MR = Multiplicación Razón;	DCCM = División Coutición Comparación	DCO (PC2) = División Combinación (Producto Cartesiano 2)

Tabla 2.8

PROBLEMAS CON DOS OPERACIONES RUBIO CUADERNILLOS

	PORCENTAJES POR CURSOS						SUMA	PORCENTAJES POR CURSOS						TOTAL
	1º	2º	3º	4º	5º	6º		1º	2º	3º	4º	5º	6º	
CA-CA	25	7			9		41	#DIV/0!	34,72%	13,46%	0,00%	10,84%	#DIV/0!	13,99%
CA-CO	37	11	5	1			54	#DIV/0!	51,39%	21,15%	5,81%	1,20%	#DIV/0!	18,43%
CA-CM							0	#DIV/0!	0,00%	0,00%	0,00%	0,00%	#DIV/0!	0,00%
CA-IG							0	#DIV/0!	0,00%	0,00%	0,00%	0,00%	#DIV/0!	0,00%
CO-CO		6	15	5	3		29	#DIV/0!	8,33%	28,85%	5,81%	3,61%	#DIV/0!	9,90%
CO-CM		4	2	3	7		16	#DIV/0!	5,56%	3,85%	3,49%	8,43%	#DIV/0!	5,46%
CO-IG							0	#DIV/0!	0,00%	0,00%	0,00%	0,00%	#DIV/0!	0,00%
CM-CM							0	#DIV/0!	0,00%	0,00%	0,00%	0,00%	#DIV/0!	0,00%
CM-IG							0	#DIV/0!	0,00%	0,00%	0,00%	0,00%	#DIV/0!	0,00%
IG-IG							0	#DIV/0!	0,00%	0,00%	0,00%	0,00%	#DIV/0!	0,00%
CA-MR			5	19	8		32	#DIV/0!	0,00%	9,62%	22,09%	9,64%	#DIV/0!	10,92%
CA-DPR				1	2		3	#DIV/0!	0,00%	0,00%	1,16%	2,41%	#DIV/0!	1,02%
CA-DCR		1			1		2	#DIV/0!	0,00%	1,92%	0,00%	1,20%	#DIV/0!	0,68%
CA-MCM				3	2		5	#DIV/0!	0,00%	0,00%	3,49%	2,41%	#DIV/0!	1,71%
CA-DPCM				5			5	#DIV/0!	0,00%	0,00%	5,81%	0,00%	#DIV/0!	1,71%
CA-DCCM							0	#DIV/0!	0,00%	0,00%	0,00%	0,00%	#DIV/0!	0,00%
CA-DPF				1			1	#DIV/0!	0,00%	0,00%	1,16%	0,00%	#DIV/0!	0,34%
CO-MR			9	9	13		31	#DIV/0!	0,00%	17,31%	10,47%	15,66%	#DIV/0!	10,58%
CO-DPR			1	8	5		14	#DIV/0!	0,00%	1,92%	9,30%	6,02%	#DIV/0!	4,78%
CO-DCR				3	2		5	#DIV/0!	0,00%	0,00%	3,49%	2,41%	#DIV/0!	1,71%
CO-DPCM				5			5	#DIV/0!	0,00%	0,00%	5,81%	0,00%	#DIV/0!	1,71%
CO-MF				1			1	#DIV/0!	0,00%	0,00%	1,16%	0,00%	#DIV/0!	0,34%
CM-MR				1			1	#DIV/0!	0,00%	0,00%	1,16%	0,00%	#DIV/0!	0,34%
CM-DPR							0	#DIV/0!	0,00%	0,00%	0,00%	0,00%	#DIV/0!	0,00%
CM-DCR							0	#DIV/0!	0,00%	0,00%	0,00%	0,00%	#DIV/0!	0,00%
CM-MCM							0	#DIV/0!	0,00%	0,00%	0,00%	0,00%	#DIV/0!	0,00%
CM-DPF					1		1	#DIV/0!	0,00%	0,00%	0,00%	1,20%	#DIV/0!	0,34%
IG-MR				1			1	#DIV/0!	0,00%	0,00%	1,16%	0,00%	#DIV/0!	0,34%
IG-DPR							0	#DIV/0!	0,00%	0,00%	0,00%	0,00%	#DIV/0!	0,00%
IG-DCR							0	#DIV/0!	0,00%	0,00%	0,00%	0,00%	#DIV/0!	0,00%
MR-MR				2	10		12	#DIV/0!	0,00%	0,00%	2,33%	12,05%	#DIV/0!	4,10%
MR-DPR			1	8	9		18	#DIV/0!	0,00%	1,92%	9,30%	10,84%	#DIV/0!	6,14%
MR-DCR				4	8		12	#DIV/0!	0,00%	0,00%	4,65%	9,64%	#DIV/0!	4,10%
MR-PC1							0	#DIV/0!	0,00%	0,00%	0,00%	0,00%	#DIV/0!	0,00%
MR-MCM					1		1	#DIV/0!	0,00%	0,00%	0,00%	1,20%	#DIV/0!	0,34%
MF-DCF					1		1	#DIV/0!	0,00%	0,00%	0,00%	1,20%	#DIV/0!	0,34%
DPR-DPR				2			2	#DIV/0!	0,00%	0,00%	2,33%	0,00%	#DIV/0!	0,68%
DPR-DCR							0	#DIV/0!	0,00%	0,00%	0,00%	0,00%	#DIV/0!	0,00%
DPR-MCM							0	#DIV/0!	0,00%	0,00%	0,00%	0,00%	#DIV/0!	0,00%
DPCM-DPCM							0	#DIV/0!	0,00%	0,00%	0,00%	0,00%	#DIV/0!	0,00%
TOTAL	0	72	52	86	83		293	#DIV/0!	100,00%	100,00%	100,00%	100,00%	#DIV/0!	100,00%

Leyenda de Categorías y Tipos:

CA = Cambio	DPR = División Partición Razón	MF = Multiplicación Fórmula
CO= Combinación;	DCR = División Coutición Razón	DCF = División Coutición Fórmula
CM = Comparación;	MCM = Multiplicación Comparación	DPF = División Partición Fórmula;
IG = Igualación	DPCM = División Partición Comparación	MCO (PC1) = Multiplicación Combinación (Producto Catesiano)
MR = Multiplicación Razón;	DCCM = División Coutición Comparación	DCO (PC2) = División Combinación (Producto Cartesiano 2)

ANEXO 3

Tabla Resumen RESUMEN DE DATOS

		Nº OPERACIONES				
		UNA	DOS	3 o MÁS	TOTAL	
E D I T O R I A L E S	SA-T	1º	44	0		44
		2º	104	7		111
		3º	151	34	7	192
		4º	39	37	6	82
		5º	47	72	48	167
		6º	27	42	50	119
				412	192	111
SA-C	1º	114	0		114	
	2º	78	15		93	
	3º	141	13	7	161	
	4º	62	66	42	170	
	5º	1	40	40	81	
	6º	0	22	12	34	
			396	156	101	653
A-T	1º	38	0		38	
	2º	37	0		37	
	3º	88	23	4	115	
	4º	60	27	10	97	
	5º	22	44	19	85	
	6º	7	25	30	62	
			252	119	63	434
A-C	1º	19	3		22	
	2º	19	0		19	
	3º	45	17	4	66	
	4º	42	34	7	83	
	5º	31	13	4	48	
	6º	23	6	2	31	
			179	73	17	269
SM-C	1º	20	0		20	
	2º	29	3		32	
	3º	22	7	3	32	
	4º	19	10	4	33	
	5º	17	3	5	25	
	6º	5	3	2	10	
			112	26	14	152
R-C	1º	78	0		78	
	2º	152	72	2	226	
	3º	184	52	5	241	
	4º	152	86	19	257	
	5º	47	83	58	188	
	6º	15	0		15	
			628	293	84	1005
TOT AL		1979	859	390	3228	