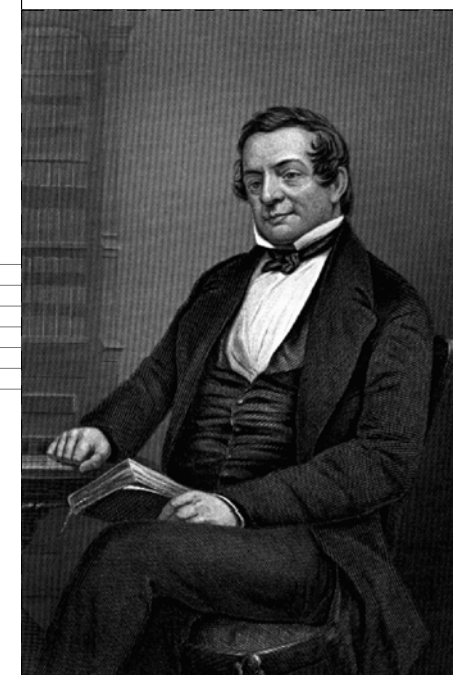


JUNTA DE ANDALUCÍA

EMPRESA PÚBLICA
DE GESTIÓN
DE PROGRAMAS CULTURALES
PATRONATO DE LA ALHAMBRA
Y GENERALIFE

LA ALHAMBRA. GRANADA
ABRIL 2009

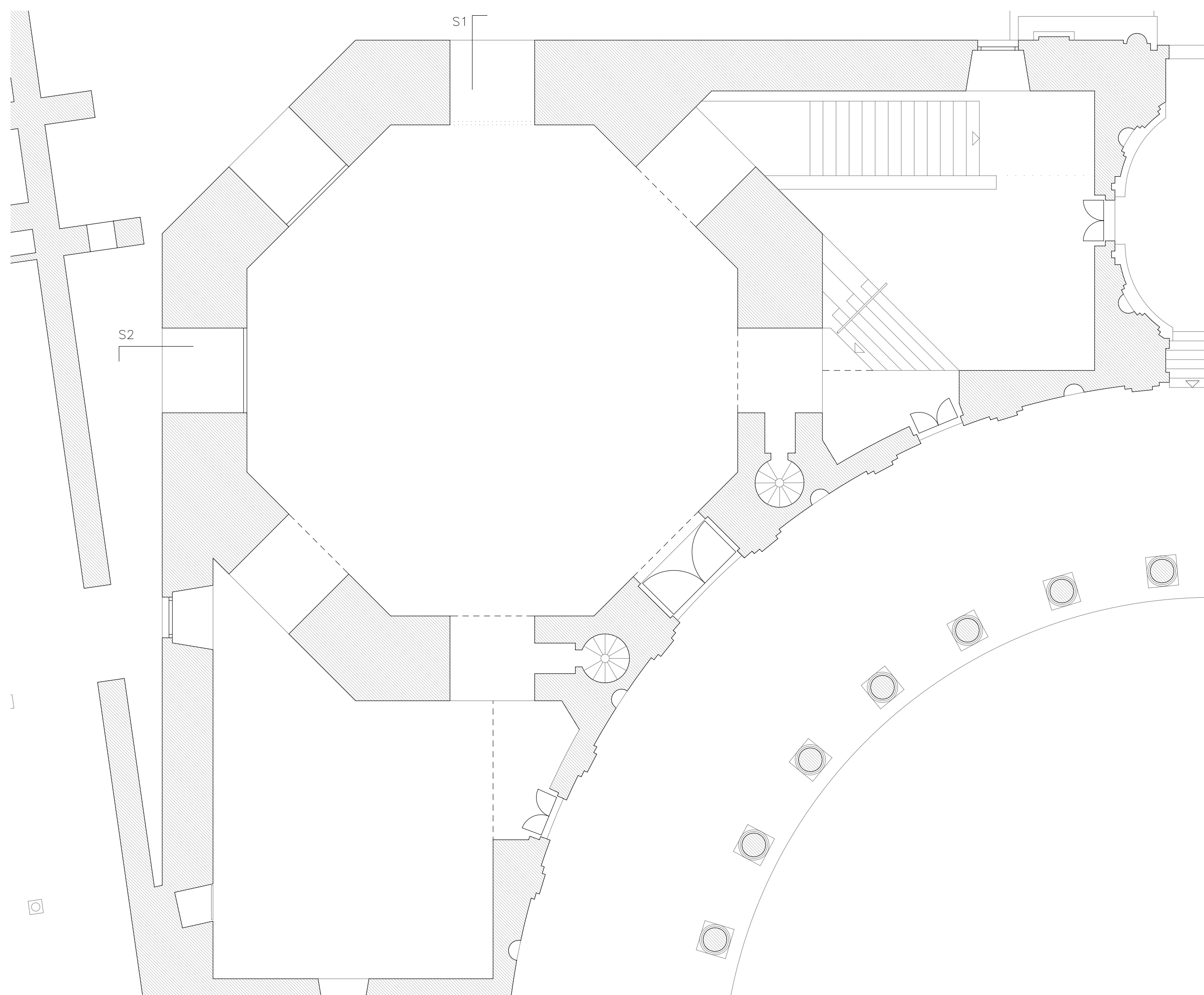


EXPOSICIÓN:

**WASHINGTON IRVING
Y LA ALHAMBRA**
150 ANIVERSARIO

ESTADO ACTUAL
CAPILLA Y SALAS ANEJAS
PLANTA GENERAL
ESCALA 1:100

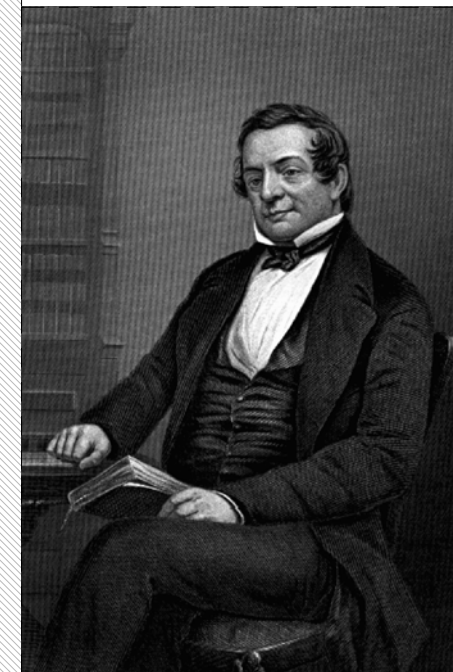
EA01



JUNTA DE ANDALUCÍA

EMPRESA PÚBLICA
DE GESTIÓN
DE PROGRAMAS CULTURALES
PATRONATO DE LA ALHAMBRA
Y GENERALIFE

LA ALHAMBRA. GRANADA
ABRIL 2009

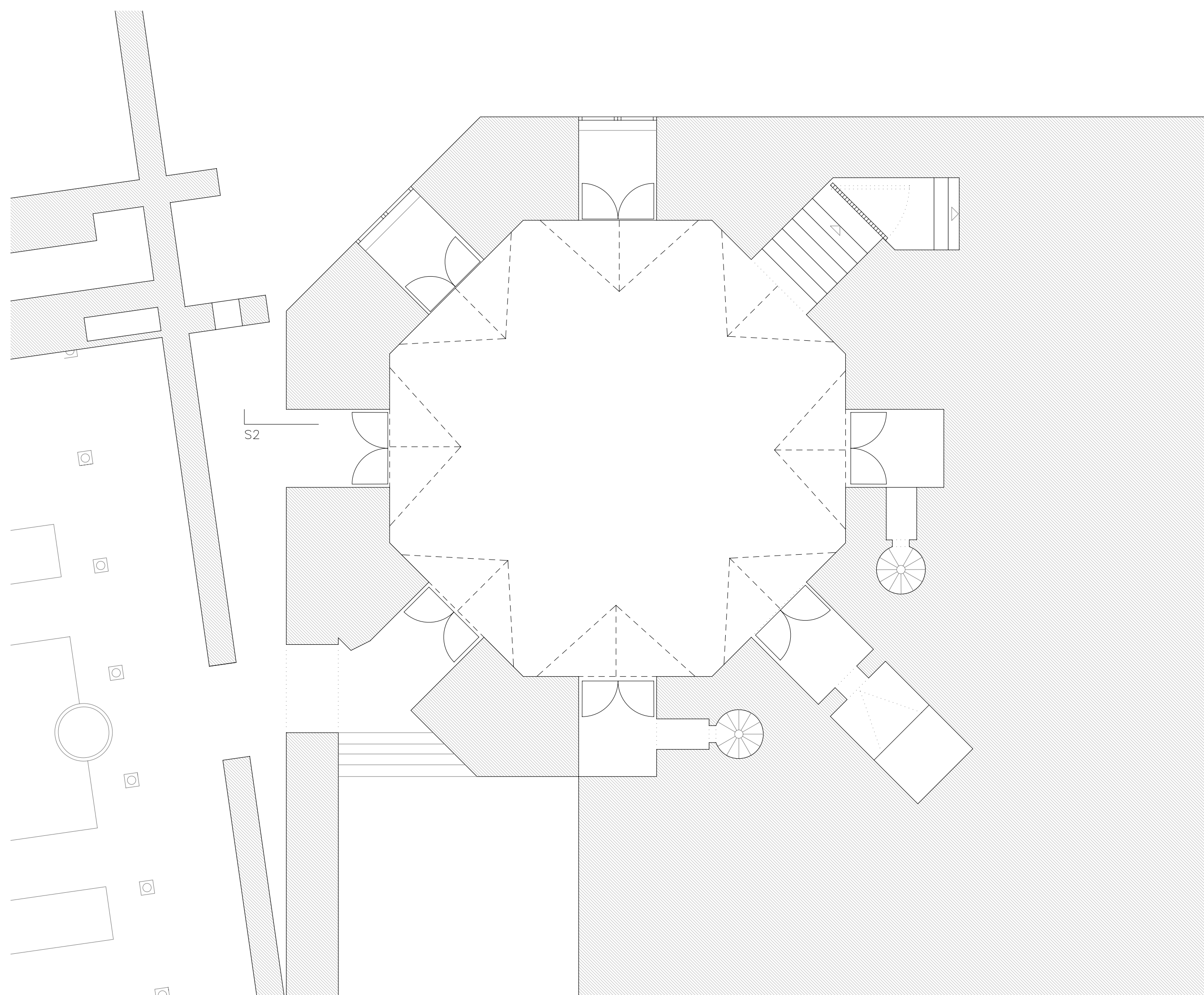


EXPOSICIÓN:

**WASHINGTON IRVING
Y LA ALHAMBRA**
150 ANIVERSARIO

ESTADO ACTUAL
CRIPTA
PLANTA GENERAL
ESCALA 1:100

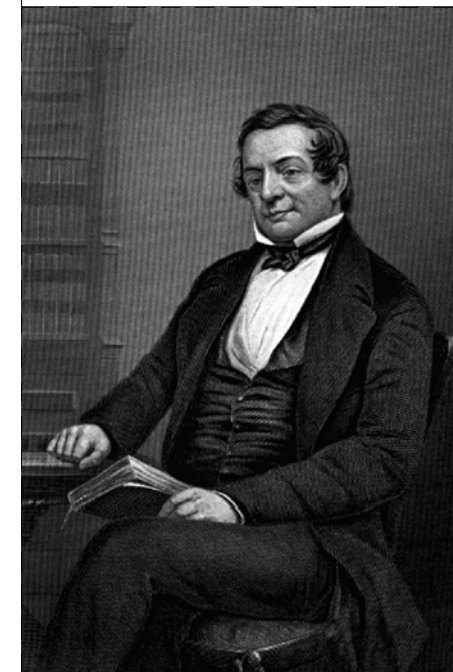
EA02



JUNTA DE ANDALUCÍA

EMPRESA PÚBLICA
DE GESTIÓN
DE PROGRAMAS CULTURALES
PATRONATO DE LA ALHAMBRA
Y GENERALIFE

LA ALHAMBRA. GRANADA
ABRIL 2009



EXPOSICIÓN:

**WASHINGTON IRVING
Y LA ALHAMBRA**
150 ANIVERSARIO

ESTADO ACTUAL

SECCIÓN 1

ESCALA 1:100

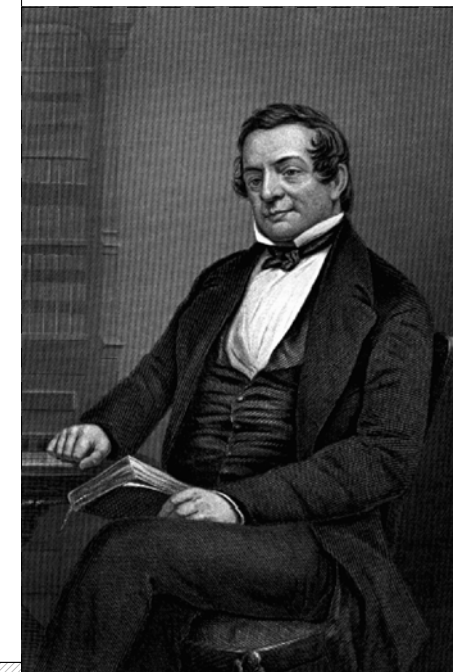
EA03



JUNTA DE ANDALUCÍA

EMPRESA PÚBLICA
DE GESTIÓN
DE PROGRAMAS CULTURALES
PATRONATO DE LA ALHAMBRA
Y GENERALIFE

LA ALHAMBRA. GRANADA
ABRIL 2009



EXPOSICIÓN:

**WASHINGTON IRVING
Y LA ALHAMBRA**
150 ANIVERSARIO

ESTADO ACTUAL

SECCIÓN 2

ESCALA 1:100

EA04

