

# Estadística de archivos de Andalucía. Archivos de titularidad estatal y gestión autonómica 2015

índice

**Estadística de archivos de Andalucía. Archivos de titularidad estatal y gestión autonómica. Año 2015**

**TABLAS**

<b>Tabla 1.</b> Ingresos de documentos. Metros lineales ingresados	<a href="#">Pág. 1</a>
<b>Tabla 2.</b> Personas usuarias. Evolución mensual.	<a href="#">Pág. 2</a>
<b>Tabla 3.</b> Personas usuarias. Número de personas usuarias según tipo de usuario	<a href="#">Pág. 2</a>
<b>Tabla 4.</b> Consultas. Número de solicitudes de consulta	<a href="#">Pág. 3</a>
<b>Tabla 5.</b> Consultas. Número de solicitudes de consulta según tipo de usuario	<a href="#">Pág. 4</a>
<b>Tabla 6.</b> Consultas. Número de solicitudes de consulta según tipo de consulta	<a href="#">Pág. 4</a>
<b>Tabla 7.</b> Préstamos administrativos. Número de unidades documentales prestadas	<a href="#">Pág. 5</a>
<b>Tabla 8.</b> Biblioteca auxiliar. Número de personas usuarias	<a href="#">Pág. 6</a>
<b>Tabla 9.</b> Reproducciones. Número de unidades documentales reproducidas	<a href="#">Pág. 7</a>
<b>Tabla 10.</b> Copias/certificaciones. Número de copias/certificaciones	<a href="#">Pág. 8</a>
<b>Tabla 11.</b> Actividades culturales realizadas en el archivo. Número de actividades según tipo de actividad	<a href="#">Pág. 9</a>
<b>Tabla 12.</b> Actividades culturales realizadas en el archivo. Número de actividades según organización	<a href="#">Pág. 9</a>
<b>Tabla 13.</b> Actividades culturales realizadas en el archivo. Número de asistentes según tipo de actividad	<a href="#">Pág. 10</a>
<b>Tabla 14.</b> Actividades culturales realizadas en el archivo. Número de asistentes según organización	<a href="#">Pág. 10</a>
<b>Tabla 15.</b> Actividades culturales realizadas en el archivo. Evolución mensual del número de actividades	<a href="#">Pág. 11</a>
<b>Tabla 16.</b> Actividades culturales realizadas en el archivo. Número de asistentes según sexo	<a href="#">Pág. 11</a>
<b>Tabla 17.</b> Cuadro resumen. Año 2015	<a href="#">Pág. 12</a>



índice

**Estadística de archivos de Andalucía. Archivos de titularidad estatal y gestión autonómica. Año 2015**

**GRÁFICOS**

<b>Gráfico 1.</b> Metros lineales ingresados. Evolución mensual	<a href="#">Pág. 1</a>
<b>Gráfico 2.</b> Metros lineales ingresados. Datos provincializados	<a href="#">Pág. 1</a>
<b>Gráfico 3.</b> Número de personas usuarias. Evolución mensual	<a href="#">Pág. 2</a>
<b>Gráfico 4.</b> Número de solicitudes de consulta. Evolución mensual	<a href="#">Pág. 3</a>
<b>Gráfico 5.</b> Número de solicitudes de consulta. Datos provincializados	<a href="#">Pág. 3</a>
<b>Gráfico 6.</b> Porcentaje de solicitudes de consulta por tipo de usuario y provincia	<a href="#">Pág. 4</a>
<b>Gráfico 7.</b> Préstamos administrativos. Evolución mensual	<a href="#">Pág. 5</a>
<b>Gráfico 8.</b> Préstamos administrativos. Datos provincializados	<a href="#">Pág. 5</a>
<b>Gráfico 9.</b> Número de personas usuarias de la biblioteca auxiliar. Evolución mensual	<a href="#">Pág. 6</a>
<b>Gráfico 10.</b> Número de personas usuarias de la biblioteca auxiliar. Datos provincializados	<a href="#">Pág. 6</a>
<b>Gráfico 11.</b> Número de unidades reproducidas. Evolución mensual	<a href="#">Pág. 7</a>
<b>Gráfico 12.</b> Número de unidades reproducidas. Datos provincializados	<a href="#">Pág. 7</a>
<b>Gráfico 13.</b> Número de copias/certificaciones. Evolución mensual	<a href="#">Pág. 8</a>
<b>Gráfico 14.</b> Número de copias/certificaciones. Datos provincializados	<a href="#">Pág. 8</a>
<b>Gráfico 15.</b> Número de actividades según tipo de actividad	<a href="#">Pág. 9</a>
<b>Gráfico 16.</b> Número de asistentes según organización	<a href="#">Pág. 10</a>
<b>Gráfico 17.</b> Número de actividades. Evolución mensual	<a href="#">Pág. 11</a>
<b>Gráfico 18.</b> Número de asistentes a actividades según sexo. Datos provincializados	<a href="#">Pág. 12</a>



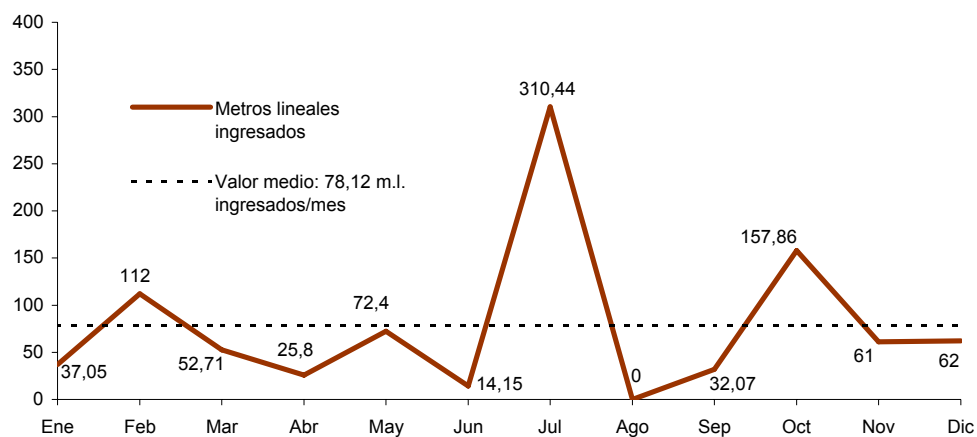
**Tabla 1.** Ingresos de documentos. Metros lineales ingresados

Archivo	Ene	Feb	Mar	Abr	May	Jun	Jul	Ago	Sep	Oct	Nov	Dic	Total
<b>Históricos Provinciales</b>	<b>37,05</b>	<b>112</b>	<b>52,71</b>	<b>25,8</b>	<b>72,4</b>	<b>14,15</b>	<b>310,44</b>	-	<b>32,07</b>	<b>88,86</b>	<b>61</b>	<b>62</b>	<b>868,48</b>
Almería	-	-	3,1	-	21	-	40,39	-	0,12	17,5	-	-	82,11
Cádiz	8,87	31	31,25	-	50	5	50	-	31,25	9	-	-	216,37
Córdoba	-	40	-	-	-	6,5	0,05	-	-	-	-	-	46,55
Granada	-	-	-	1,8	1,4	-	-	-	-	-	51	-	54,2
Huelva	-	-	-	5	-	1,65	-	-	-	-	-	-	6,65
Jaén	20,18	-	6,86	-	-	-	-	-	-	27,36	-	-	54,4
Málaga	8	41	11,5	19	-	1	220	-	0,7	35	-	62	398,2
Sevilla	-	-	-	-	-	-	-	-	-	-	10	-	10
<b>Real Chancillería de Granada</b>	-	-	-	-	-	-	-	-	-	<b>69</b>	-	-	<b>69</b>
<b>TOTAL SUBSISTEMA</b>	<b>37,05</b>	<b>112</b>	<b>52,71</b>	<b>25,8</b>	<b>72,4</b>	<b>14,15</b>	<b>310,44</b>	-	<b>32,07</b>	<b>157,86</b>	<b>61</b>	<b>62</b>	<b>937,48</b>

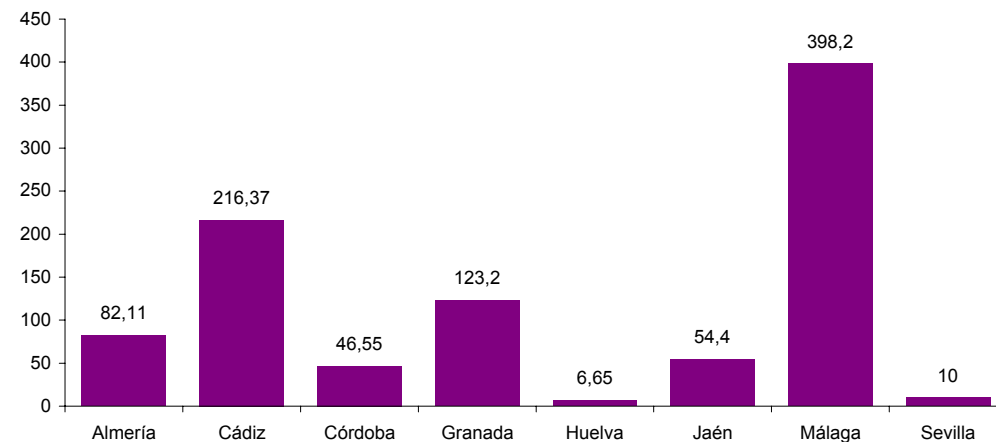
- : Valor nulo

Fuente: Consejería de Cultura.

**Gráfico 1.** Metros lineales ingresados. Evolución mensual



**Gráfico 2.** Metros lineales ingresados. Datos provincializados



**Tabla 2.** Personas usuarias. Evolución mensual

Archivo	Ene	Feb	Mar	Abr	May	Jun	Jul	Ago	Sep	Oct	Nov	Dic	Total
<b>Históricos Provinciales</b>	<b>3.970</b>	<b>3.962</b>	<b>4.325</b>	<b>4.076</b>	<b>4.701</b>	<b>5.609</b>	<b>3.471</b>	<b>3.320</b>	<b>2.964</b>	<b>10.453</b>	<b>5.912</b>	<b>3.862</b>	<b>56.625</b>
Almería	500	601	557	557	564	986	543	423	474	567	553	621	<b>6.946</b>
Cádiz	331	343	386	395	575	771	397	411	298	567	514	320	<b>5.308</b>
Córdoba	1.097	262	466	612	830	319	217	368	183	693	770	638	<b>6.455</b>
Granada	60	74	84	99	86	85	72	37	35	55	116	102	<b>905</b>
Huelva	195	387	300	330	234	290	186	205	292	331	357	229	<b>3.336</b>
Jaén*	170	322	299	385	418	1.095	447	73	244	6.313	1.544	241	<b>11.551</b>
Málaga	594	646	929	702	1.070	855	703	819	565	667	589	579	<b>8.718</b>
Sevilla	1.023	1.327	1.304	996	924	1.208	906	984	873	1.260	1.469	1.132	<b>13.406</b>
<b>Real Chancillería de Granada</b>	<b>159</b>	<b>166</b>	<b>328</b>	<b>270</b>	<b>256</b>	<b>191</b>	<b>158</b>	<b>123</b>	<b>148</b>	<b>197</b>	<b>225</b>	<b>262</b>	<b>2.483</b>
<b>TOTAL SUBSISTEMA</b>	<b>4.129</b>	<b>4.128</b>	<b>4.653</b>	<b>4.346</b>	<b>4.957</b>	<b>5.800</b>	<b>3.629</b>	<b>3.443</b>	<b>3.112</b>	<b>10.650</b>	<b>6.137</b>	<b>4.124</b>	<b>59.108</b>

\*El aumento de personas usuarias en octubre se debe a la celebración de la 'Noche en Blanco Jahenciana', actividad a la que asistieron 6.000 personas.

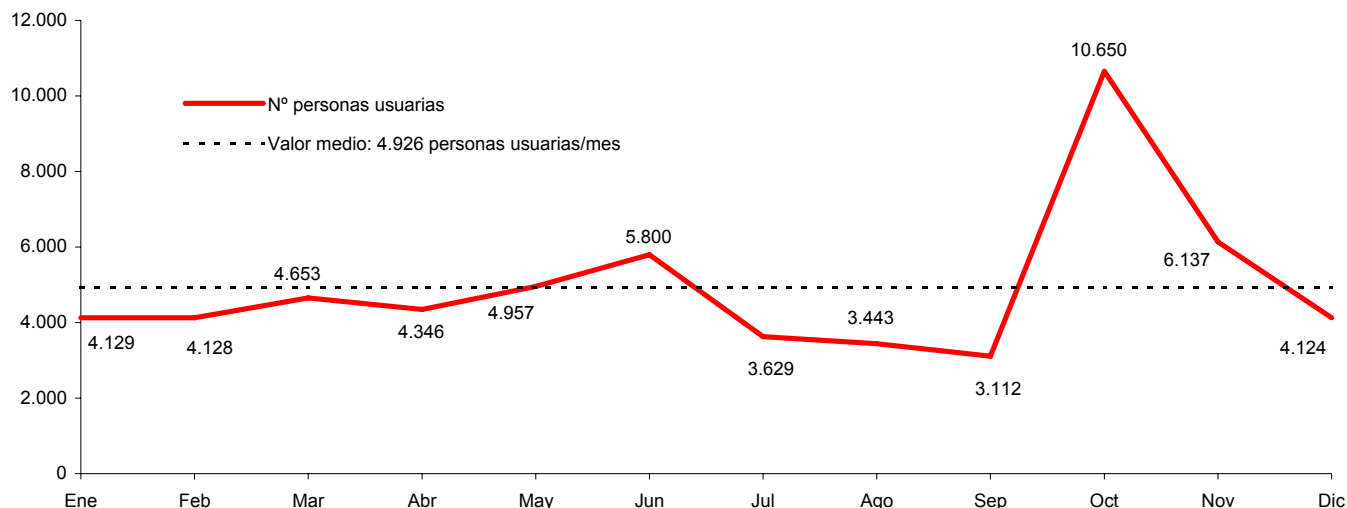
Fuente: Consejería de Cultura.

**Tabla 3.** Personas usuarias. Número de personas usuarias según tipo de usuario

Archivo	Unidades Administrativas	Ciudadanos			Total
		Hombres	Mujeres	Total	
<b>Históricos Provinciales</b>	<b>2.954</b>	<b>32.080</b>	<b>21.591</b>	<b>53.671</b>	<b>56.625</b>
Almería	239	4.086	2.621	6.707	<b>6.946</b>
Cádiz	140	3.167	2.001	5.168	<b>5.308</b>
Córdoba	31	3.565	2.859	6.424	<b>6.455</b>
Granada	99	513	293	806	<b>905</b>
Huelva	1.432	1.375	529	1.904	<b>3.336</b>
Jaén	262	4.773	6.516	11.289	<b>11.551</b>
Málaga	703	6.321	1.694	8.015	<b>8.718</b>
Sevilla	48	8.280	5.078	13.358	<b>13.406</b>
<b>Real Chancillería de Granada</b>	<b>3</b>	<b>1.606</b>	<b>874</b>	<b>2.480</b>	<b>2.483</b>
<b>TOTAL SUBSISTEMA</b>	<b>2.957</b>	<b>33.686</b>	<b>22.465</b>	<b>56.151</b>	<b>59.108</b>

Fuente: Consejería de Cultura.

**Gráfico 3.** Número de personas usuarias. Evolución mensual

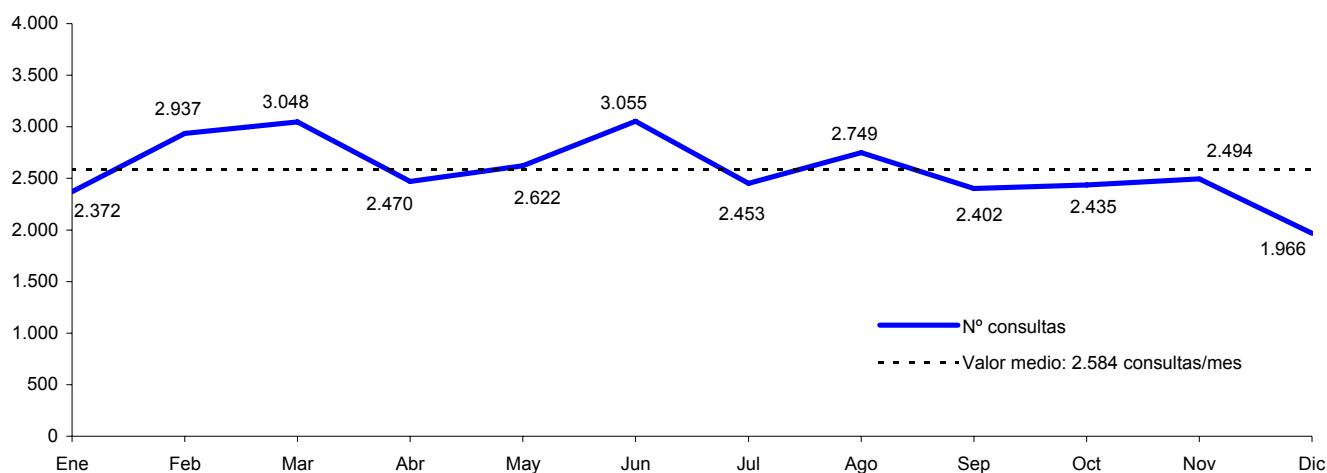


**Tabla 4.** Consultas. Número de solicitudes de consulta

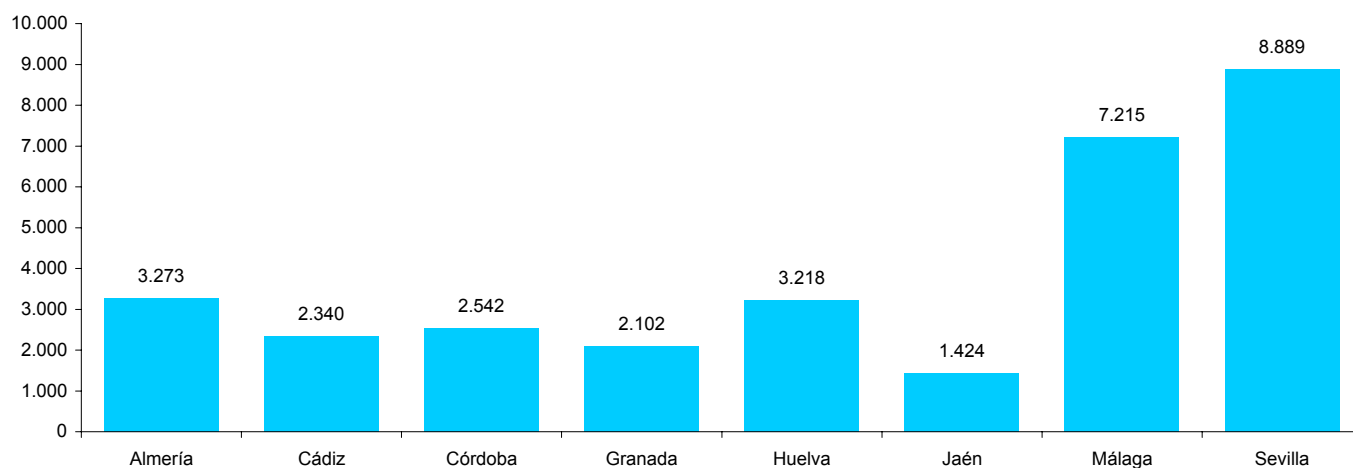
Archivo	Ene	Feb	Mar	Abr	May	Jun	Jul	Ago	Sep	Oct	Nov	Dic	Total
<b>Históricos Provinciales</b>	<b>2.225</b>	<b>2.875</b>	<b>2.904</b>	<b>2.440</b>	<b>2.495</b>	<b>2.925</b>	<b>2.325</b>	<b>2.645</b>	<b>2.275</b>	<b>2.284</b>	<b>2.343</b>	<b>1.846</b>	<b>29.582</b>
Almería	233	276	238	228	269	600	265	201	248	253	245	217	<b>3.273</b>
Cádiz	188	197	220	185	175	292	227	213	177	150	147	169	<b>2.340</b>
Córdoba	199	234	309	207	141	176	138	353	172	251	225	137	<b>2.542</b>
Granada	53	64	65	76	75	40	65	31	33	52	71	56	<b>681</b>
Huelva	192	383	289	310	230	274	175	198	282	314	348	223	<b>3.218</b>
Jaén	134	145	153	137	133	97	98	66	134	118	119	90	<b>1.424</b>
Málaga	440	536	717	622	930	603	604	754	501	550	468	490	<b>7.215</b>
Sevilla	786	1.040	913	675	542	843	753	829	728	596	720	464	<b>8.889</b>
<b>Real Chancillería de Granada</b>	<b>147</b>	<b>62</b>	<b>144</b>	<b>30</b>	<b>127</b>	<b>130</b>	<b>128</b>	<b>104</b>	<b>127</b>	<b>151</b>	<b>151</b>	<b>120</b>	<b>1.421</b>
<b>TOTAL SUBSISTEMA</b>	<b>2.372</b>	<b>2.937</b>	<b>3.048</b>	<b>2.470</b>	<b>2.622</b>	<b>3.055</b>	<b>2.453</b>	<b>2.749</b>	<b>2.402</b>	<b>2.435</b>	<b>2.494</b>	<b>1.966</b>	<b>31.003</b>

Fuente: Consejería de Cultura.

**Gráfico 4.** Número de solicitudes de consulta. Evolución mensual



**Gráfico 5.** Número de solicitudes de consulta. Datos provincializados



**Tabla 5.** Consultas. Número de solicitudes de consulta según tipo de usuario

Archivo	Unidades Administrativas	Ciudadanos			Total
		Hombres	Mujeres	Total	
<b>Históricos Provinciales</b>	<b>2.191</b>	<b>19.944</b>	<b>7.447</b>	<b>27.391</b>	<b>29.582</b>
Almería	237	1.984	1.052	3.036	3.273
Cádiz	5	1.582	753	2.335	2.340
Córdoba	31	1.699	812	2.511	2.542
Granada	39	459	183	642	681
Huelva	1.349	1.357	512	1.869	3.218
Jaén	141	1.042	241	1.283	1.424
Málaga	385	5.845	985	6.830	7.215
Sevilla	4	5.976	2.909	8.885	8.889
<b>Real Chancillería de Granada</b>	-	<b>1.087</b>	<b>334</b>	<b>1.421</b>	<b>1.421</b>
<b>TOTAL SUBSISTEMA</b>	<b>2.191</b>	<b>21.031</b>	<b>7.781</b>	<b>28.812</b>	<b>31.003</b>

- : Valor nulo

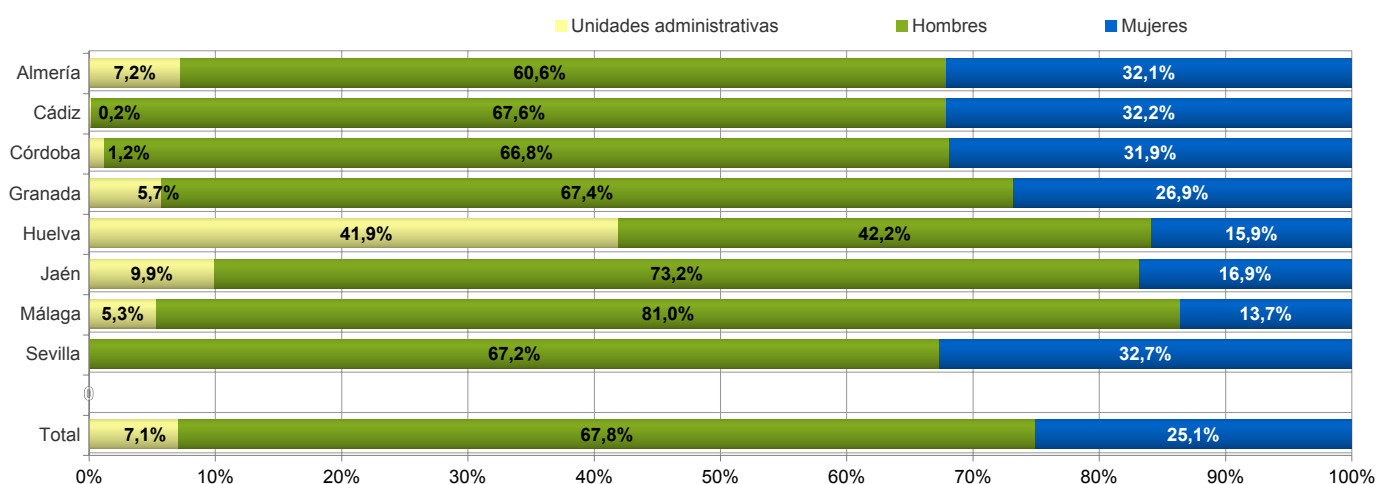
Fuente: Consejería de Cultura.

**Tabla 6.** Consultas. Número de solicitudes de consulta según tipo de consulta

Archivo	En sala	Externas	Total
<b>Históricos Provinciales</b>	<b>24.662</b>	<b>4.920</b>	<b>29.582</b>
Almería	2.312	961	3.273
Cádiz	1.323	1.017	2.340
Córdoba	2.258	284	2.542
Granada	486	195	681
Huelva	2.339	879	3.218
Jaén	854	570	1.424
Málaga	6.508	707	7.215
Sevilla	8.582	307	8.889
<b>Real Chancillería de Granada</b>	<b>894</b>	<b>527</b>	<b>1.421</b>
<b>TOTAL SUBSISTEMA</b>	<b>25.556</b>	<b>5.447</b>	<b>31.003</b>

Fuente: Consejería de Cultura.

**Gráfico 6.** Porcentaje de solicitudes de consulta por tipo de usuario y provincia



**Tabla 7.** Préstamos administrativos. Número de unidades documentales prestadas

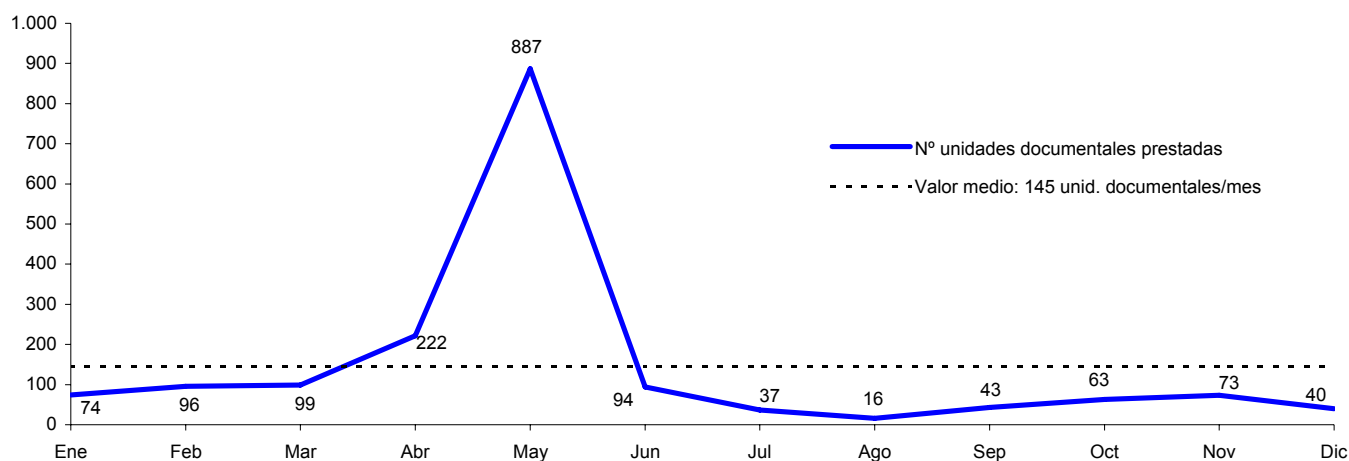
Archivo	Ene	Feb	Mar	Abr	May	Jun	Jul	Ago	Sep	Oct	Nov	Dic	Total
<b>Históricos Provinciales</b>	<b>74</b>	<b>96</b>	<b>99</b>	<b>222</b>	<b>886</b>	<b>94</b>	<b>36</b>	<b>16</b>	<b>43</b>	<b>63</b>	<b>73</b>	<b>39</b>	<b>1.741</b>
Almería	-	-	1	-	-	-	4	-	-	-	-	-	5
Cádiz	12	17	19	11	11	14	5	4	10	6	9	17	135
Córdoba	-	-	-	-	-	-	-	-	-	-	-	-	-
Granada*	6	9	13	7	790	7	2	3	2	3	5	-	847
Huelva	1	4	8	15	-	12	7	5	7	11	6	4	80
Jaén	12	7	10	13	12	11	3	4	13	7	22	7	121
Málaga	42	59	47	176	55	29	15	-	10	36	29	11	509
Sevilla	1	-	1	-	18	21	-	-	1	-	2	-	44
<b>Real Chancillería de Granada</b>	-	-	-	-	1	-	1	-	-	-	-	1	3
<b>TOTAL SUBSISTEMA</b>	<b>74</b>	<b>96</b>	<b>99</b>	<b>222</b>	<b>887</b>	<b>94</b>	<b>37</b>	<b>16</b>	<b>43</b>	<b>63</b>	<b>73</b>	<b>40</b>	<b>1.744</b>

- : Valor nulo

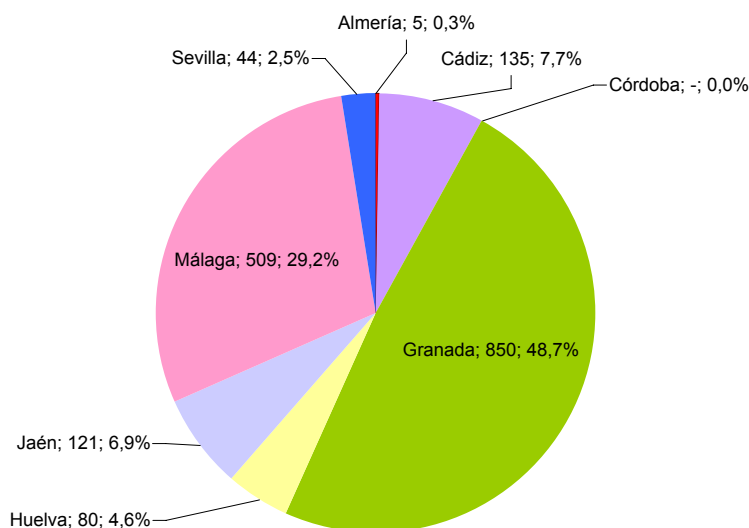
\*El aumento de unidades documentales prestadas en mayo se debe a que en ese mes se solicitaron en préstamo numerosos planos del catastro.

Fuente: Consejería de Cultura.

**Gráfico 7.** Préstamos administrativos. Evolución mensual



**Gráfico 8.** Préstamos administrativos. Datos provincializados





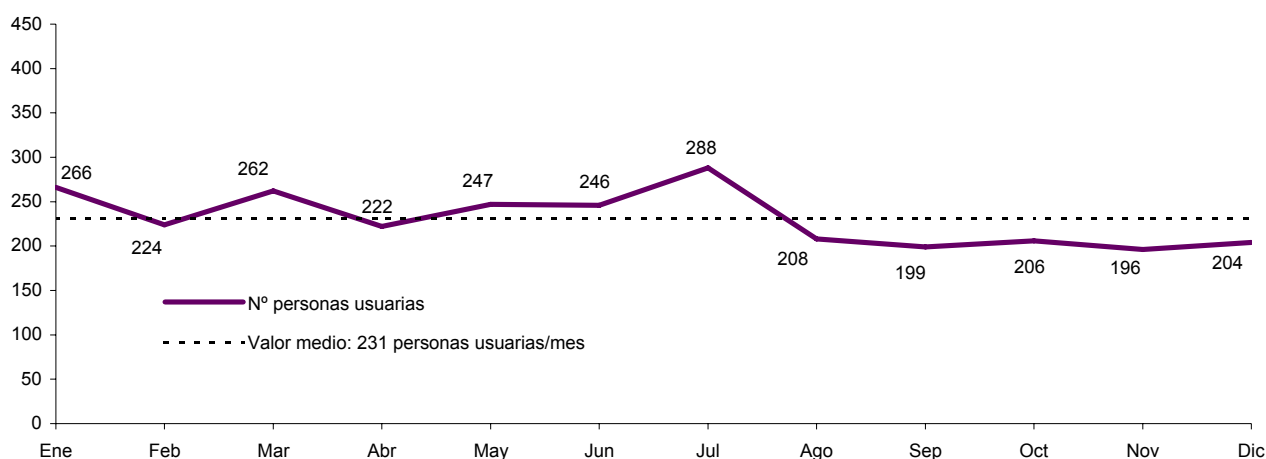
**Tabla 8.** Biblioteca auxiliar. Número de personas usuarias

Archivo	Ene	Feb	Mar	Abr	May	Jun	Jul	Ago	Sep	Oct	Nov	Dic	Total
<b>Históricos Provinciales</b>	<b>254</b>	<b>214</b>	<b>230</b>	<b>195</b>	<b>237</b>	<b>221</b>	<b>259</b>	<b>189</b>	<b>178</b>	<b>189</b>	<b>181</b>	<b>186</b>	<b>2.533</b>
Almería	93	105	114	97	102	126	133	74	76	87	78	79	<b>1.164</b>
Cádiz	30	34	18	20	26	12	22	24	26	12	20	22	<b>266</b>
Córdoba	11	11	10	32	11	11	4	15	11	10	14	14	<b>154</b>
Granada	-	1	1	1	2	-	5	3	-	1	-	-	<b>14</b>
Huelva	2	-	3	2	4	4	4	2	3	6	3	2	<b>35</b>
Jaén	4	3	3	5	5	2	5	3	4	4	7	5	<b>50</b>
Málaga	112	55	70	31	85	60	85	65	55	55	57	61	<b>791</b>
Sevilla	2	5	11	7	2	6	1	3	3	14	2	3	<b>59</b>
<b>Real Chancillería de Granada</b>	<b>12</b>	<b>10</b>	<b>32</b>	<b>27</b>	<b>10</b>	<b>25</b>	<b>29</b>	<b>19</b>	<b>21</b>	<b>17</b>	<b>15</b>	<b>18</b>	<b>235</b>
<b>TOTAL SUBSISTEMA</b>	<b>266</b>	<b>224</b>	<b>262</b>	<b>222</b>	<b>247</b>	<b>246</b>	<b>288</b>	<b>208</b>	<b>199</b>	<b>206</b>	<b>196</b>	<b>204</b>	<b>2.768</b>

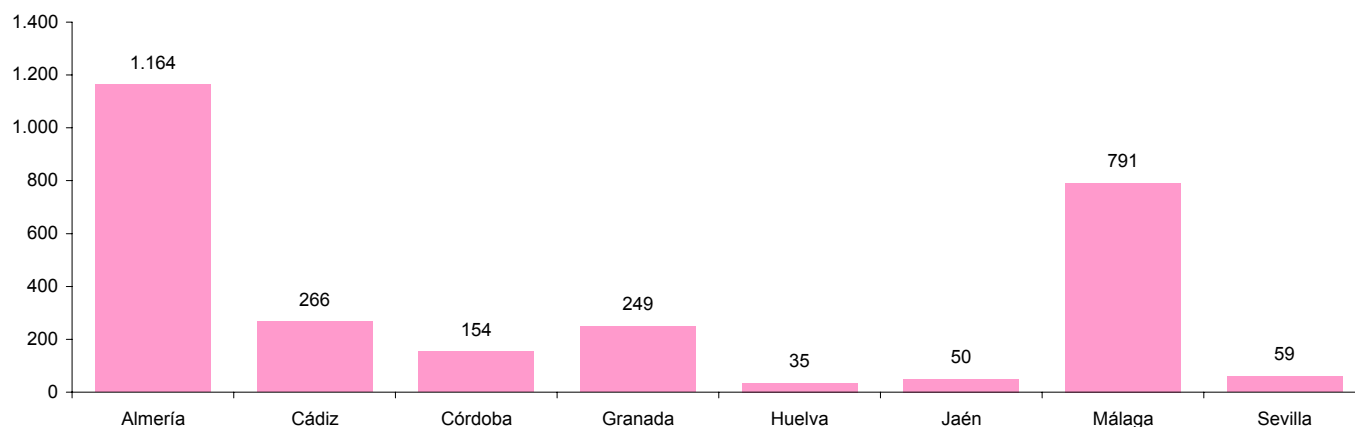
- -: Valor nulo

Fuente: Consejería de Cultura.

**Gráfico 9.** Número de personas usuarias de la biblioteca auxiliar. Evolución mensual



**Gráfico 10.** Número de personas usuarias de la biblioteca auxiliar. Datos provincializados

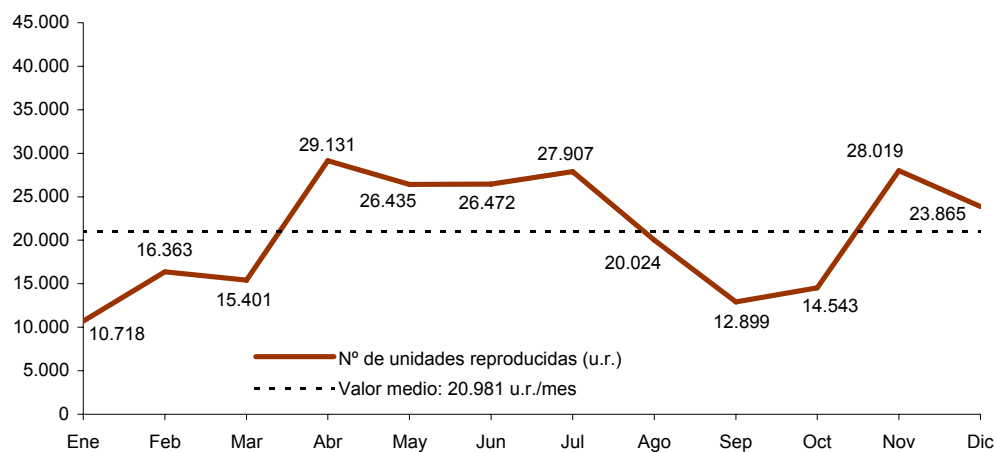


**Tabla 9.** Reproducciones. Número de unidades documentales reproducidas

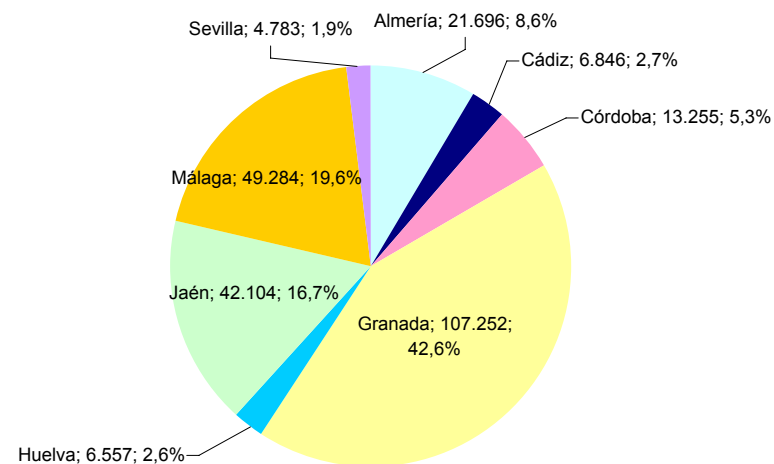
Archivo	Ene	Feb	Mar	Abr	May	Jun	Jul	Ago	Sep	Oct	Nov	Dic	Total
<b>Históricos Provinciales</b>	<b>10.076</b>	<b>14.112</b>	<b>14.159</b>	<b>12.851</b>	<b>16.382</b>	<b>21.510</b>	<b>23.793</b>	<b>13.841</b>	<b>10.456</b>	<b>10.421</b>	<b>8.946</b>	<b>15.579</b>	<b>172.126</b>
Almería	1.218	1.761	2.094	2.574	1.074	1.051	2.829	2.297	2.113	1.322	1.563	1.800	<b>21.696</b>
Cádiz	651	576	734	490	164	130	2.174	1.093	72	188	372	202	<b>6.846</b>
Córdoba	271	652	1.070	486	1.558	1.658	510	4.209	1.355	422	588	476	<b>13.255</b>
Granada	1.519	1.922	724	1.257	1.511	8.614	1.841	488	734	2.589	1.509	4.893	<b>27.601</b>
Huelva	260	475	329	424	585	699	275	716	1.582	500	299	413	<b>6.557</b>
Jaén	3.408	4.392	3.558	3.549	6.279	4.742	1.714	2.055	1.722	3.221	3.211	4.253	<b>42.104</b>
Málaga	2.402	3.744	5.024	3.987	5.048	3.967	13.888	2.598	2.463	1.724	1.029	3.410	<b>49.284</b>
Sevilla	347	590	626	84	163	649	562	385	415	455	375	132	<b>4.783</b>
<b>Real Chancillería de Granada</b>	<b>642</b>	<b>2.251</b>	<b>1.242</b>	<b>16.280</b>	<b>10.053</b>	<b>4.962</b>	<b>4.114</b>	<b>6.183</b>	<b>2.443</b>	<b>4.122</b>	<b>19.073</b>	<b>8.286</b>	<b>79.651</b>
<b>TOTAL SUBSISTEMA</b>	<b>10.718</b>	<b>16.363</b>	<b>15.401</b>	<b>29.131</b>	<b>26.435</b>	<b>26.472</b>	<b>27.907</b>	<b>20.024</b>	<b>12.899</b>	<b>14.543</b>	<b>28.019</b>	<b>23.865</b>	<b>251.777</b>

Fuente: Consejería de Cultura.

**Gráfico 11.** Número de unidades reproducidas. Evolución mensual



**Gráfico 12.** Número de unidades reproducidas. Datos provincializados



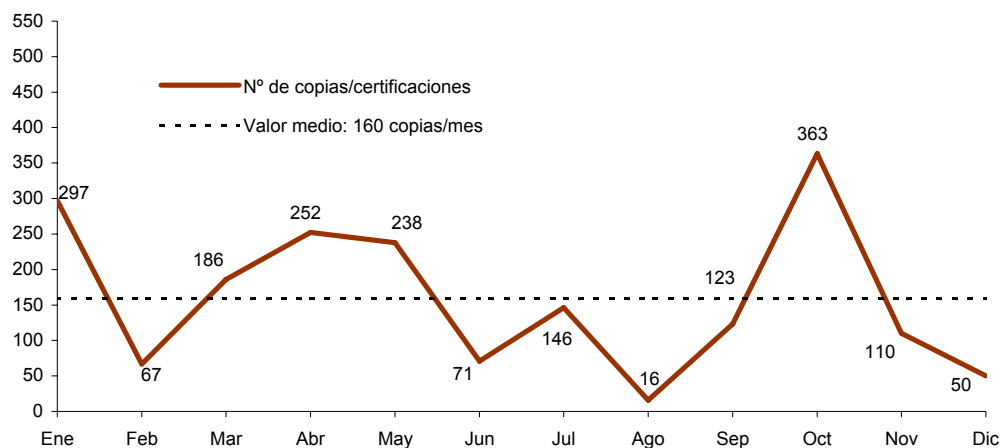
**Tabla 10.** Copias/certificaciones. Número de copias/certificaciones

Archivo	Ene	Feb	Mar	Abr	May	Jun	Jul	Ago	Sep	Oct	Nov	Dic	Total
<b>Históricos Provinciales</b>	<b>297</b>	<b>67</b>	<b>178</b>	<b>252</b>	<b>230</b>	<b>64</b>	<b>144</b>	<b>14</b>	<b>117</b>	<b>363</b>	<b>104</b>	<b>49</b>	<b>1.879</b>
Almería	1	2	32	2	13	14	-	1	48	219	52	-	384
Cádiz	11	-	68	-	90	-	70	5	-	92	39	20	395
Córdoba	6	-	-	1	-	2	-	-	2	3	-	9	23
Granada	227	33	58	111	3	5	13	-	-	16	2	8	476
Huelva	52	30	20	130	91	38	54	8	43	33	11	12	522
Jaén	-	-	-	-	33	3	1	-	-	-	-	-	37
Málaga	-	1	-	8	-	2	6	-	23	-	-	-	40
Sevilla	-	1	-	-	-	-	-	-	1	-	-	-	2
<b>Real Chancillería de Granada</b>	<b>-</b>	<b>-</b>	<b>8</b>	<b>-</b>	<b>8</b>	<b>7</b>	<b>2</b>	<b>2</b>	<b>6</b>	<b>-</b>	<b>6</b>	<b>1</b>	<b>40</b>
<b>TOTAL SUBSISTEMA</b>	<b>297</b>	<b>67</b>	<b>186</b>	<b>252</b>	<b>238</b>	<b>71</b>	<b>146</b>	<b>16</b>	<b>123</b>	<b>363</b>	<b>110</b>	<b>50</b>	<b>1.919</b>

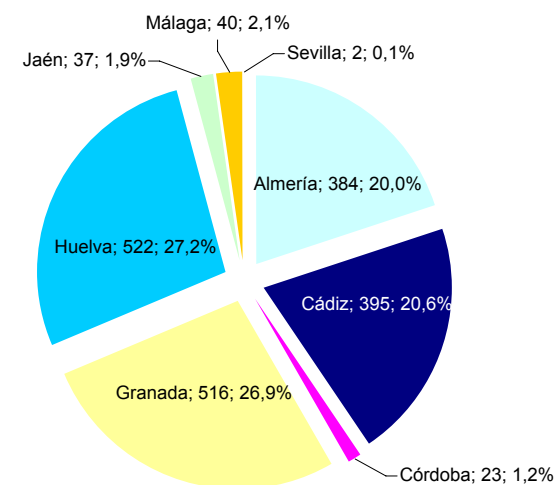
- : Valor nulo

Fuente: Consejería de Cultura.

**Gráfico 13.** Número de copias/certificaciones. Evolución mensual



**Gráfico 14.** Número de copias/certificaciones. Datos provincializados



**Tabla 11.** Actividades culturales realizadas en el archivo. Número de actividades según tipo de actividad

Archivo	Visitas guiadas	Cursos	Conferencias	Congresos/seminarios	Exposiciones	Otros	Total
<b>Históricos Provinciales</b>	<b>164</b>	<b>3</b>	<b>5</b>	<b>9</b>	<b>52</b>	<b>24</b>	<b>257</b>
Almería	10	-	-	1	13	-	24
Cádiz	27	-	1	1	12	-	41
Córdoba	33	2	2	-	7	11	55
Granada	4	-	-	1	-	-	5
Huelva	-	-	-	-	-	-	-
Jaén	40	1	1	3	8	11	64
Málaga	8	-	-	3	-	2	13
Sevilla	42	-	1	-	12	-	55
<b>Real Chancillería de Granada</b>	<b>23</b>	<b>-</b>	<b>-</b>	<b>1</b>	<b>-</b>	<b>4</b>	<b>28</b>
<b>TOTAL SUBSISTEMA</b>	<b>187</b>	<b>3</b>	<b>5</b>	<b>10</b>	<b>52</b>	<b>28</b>	<b>285</b>

\* -: Valor nulo

Fuente: Consejería de Cultura.

**Tabla 12.** Actividades culturales realizadas en el archivo. Número de actividades según organización

Archivo	Organizadas	No organizadas			Total
		Colaboraciones	Préstamo instalaciones	Total	
<b>Históricos Provinciales</b>	<b>216</b>	<b>37</b>	<b>4</b>	<b>41</b>	<b>257</b>
Almería	24	-	-	-	24
Cádiz	41	-	-	-	41
Córdoba	51	1	3	4	55
Granada	5	-	-	-	5
Huelva	-	-	-	-	-
Jaén	29	35	-	35	64
Málaga	11	1	1	2	13
Sevilla	55	-	-	-	55
<b>Real Chancillería de Granada</b>	<b>26</b>	<b>1</b>	<b>1</b>	<b>2</b>	<b>28</b>
<b>TOTAL SUBSISTEMA</b>	<b>242</b>	<b>38</b>	<b>5</b>	<b>43</b>	<b>285</b>

\* -: Valor nulo

Fuente: Consejería de Cultura.

**Gráfico 15.** Número de actividades según tipo de actividad



**Tabla 13.** Actividades culturales realizadas en el archivo. Número de asistentes según tipo de actividad

Archivo	Visitas guiadas	Cursos	Conferencias	Congresos/seminarios	Exposiciones	Otros	Total
<b>Históricos Provinciales</b>	<b>3.538</b>	<b>43</b>	<b>368</b>	<b>370</b>	<b>10.739</b>	<b>8.689</b>	<b>23.747</b>
Almería	153	-	-	42	2.312	-	2.507
Cádiz	537	-	16	31	1.983	-	2.567
Córdoba	621	31	70	-	2.722	315	3.759
Granada	105	-	-	45	-	-	150
Huelva	-	-	-	-	-	-	-
Jaén	1.032	12	250	97	217	8.348	9.956
Málaga	213	-	-	155	-	26	394
Sevilla	877	-	32	-	3.505	-	4.414
<b>Real Chancillería de Granada</b>	<b>565</b>	<b>-</b>	<b>-</b>	<b>60</b>	<b>-</b>	<b>199</b>	<b>824</b>
<b>TOTAL SUBSISTEMA</b>	<b>4.103</b>	<b>43</b>	<b>368</b>	<b>430</b>	<b>10.739</b>	<b>8.888</b>	<b>24.571</b>

\* -: Valor nulo

Fuente: Consejería de Cultura.

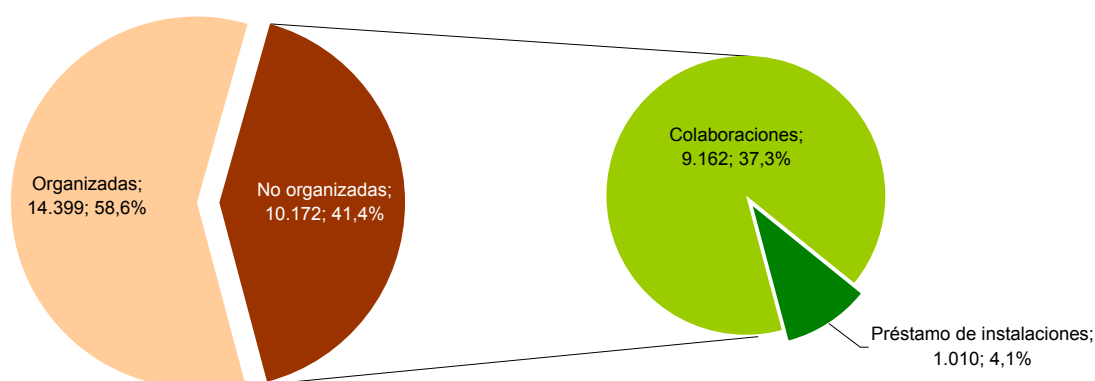
**Tabla 14.** Actividades culturales realizadas en el archivo. Número de asistentes según organización

Archivo	Organizadas	No organizadas			Total
		Colaboraciones	Préstamo instalaciones	Total	
<b>Históricos Provinciales</b>	<b>13.653</b>	<b>9.102</b>	<b>992</b>	<b>10.094</b>	<b>23.747</b>
Almería	2.507	-	-	-	2.507
Cádiz	2.567	-	-	-	2.567
Córdoba	2.804	14	941	955	3.759
Granada	150	-	-	-	150
Huelva	-	-	-	-	-
Jaén	873	9.083	-	9.083	9.956
Málaga	338	5	51	56	394
Sevilla	4.414	-	-	-	4.414
<b>Real Chancillería de Granada</b>	<b>746</b>	<b>60</b>	<b>18</b>	<b>78</b>	<b>824</b>
<b>TOTAL SUBSISTEMA</b>	<b>14.399</b>	<b>9.162</b>	<b>1.010</b>	<b>10.172</b>	<b>24.571</b>

\* -: Valor nulo

Fuente: Consejería de Cultura.

**Gráfico 16.** Número de asistentes según organización



**Tabla 15.** Actividades culturales realizadas en el archivo. Evolución mensual del número de actividades

Archivo	Ene	Feb	Mar	Abr	May	Jun	Jul	Ago	Sep	Oct	Nov	Dic	Año 2015*
<b>Históricos Provinciales</b>	<b>12</b>	<b>15</b>	<b>23</b>	<b>33</b>	<b>27</b>	<b>39</b>	<b>8</b>	<b>5</b>	<b>7</b>	<b>37</b>	<b>38</b>	<b>38</b>	<b>257</b>
Almería	2	2	3	7	5	4	3	2	3	5	3	3	24
Cádiz	1	1	2	2	6	10	1	2	1	7	7	2	41
Córdoba	2	1	4	10	7	6	1	-	-	8	7	12	55
Granada	-	-	1	1	-	1	-	-	-	-	1	1	5
Huelva	-	-	-	-	-	-	-	-	-	-	-	-	-
Jaén	1	5	5	9	6	10	2	-	2	8	8	8	64
Málaga	-	1	3	1	-	3	-	-	-	2	2	1	13
Sevilla	6	5	5	3	3	5	1	1	1	7	10	11	55
<b>Real Chancillería de Granada</b>	<b>-</b>	<b>2</b>	<b>6</b>	<b>7</b>	<b>7</b>	<b>1</b>	<b>-</b>	<b>-</b>	<b>-</b>	<b>2</b>	<b>1</b>	<b>2</b>	<b>28</b>
<b>TOTAL SUBSISTEMA</b>	<b>12</b>	<b>17</b>	<b>29</b>	<b>40</b>	<b>34</b>	<b>40</b>	<b>8</b>	<b>5</b>	<b>7</b>	<b>39</b>	<b>39</b>	<b>40</b>	<b>285</b>

-: Valor nulo

\*: Corresponde al total de actividades realizadas durante el año, que en general NO coincide con la suma del número de actividades realizadas en cada mes

Fuente: Consejería de Cultura.

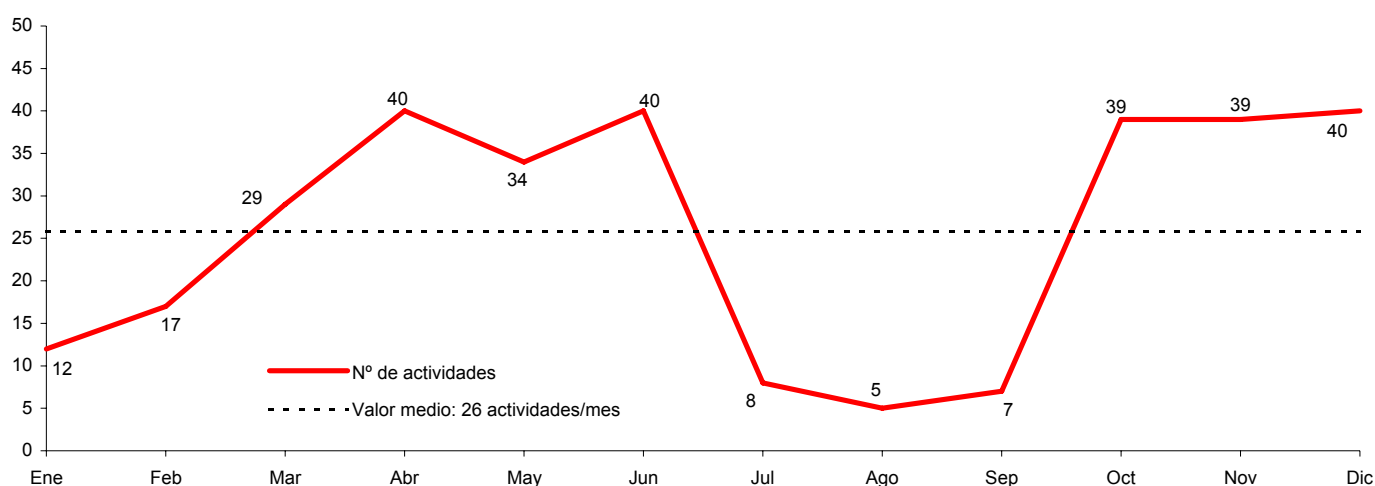
**Tabla 16.** Actividades culturales realizadas en el archivo. Número de asistentes según sexo

Archivo	Hombres	Mujeres	Total	% Hombres	% Mujeres
<b>Históricos Provinciales</b>	<b>10.761</b>	<b>12.986</b>	<b>23.747</b>	<b>45,3%</b>	<b>54,7%</b>
Almería	1.384	1.123	2.507	55,2%	44,8%
Cádiz	1.399	1.168	2.567	54,5%	45,5%
Córdoba	1.779	1.980	3.759	47,3%	52,7%
Granada	53	97	150	35,3%	64,7%
Huelva	-	-	-	0,0%	0,0%
Jaén	3.691	6.265	9.956	37,1%	62,9%
Málaga	194	200	394	49,2%	50,8%
Sevilla	2.261	2.153	4.414	51,2%	48,8%
<b>Real Chancillería de Granada</b>	<b>337</b>	<b>487</b>	<b>824</b>	<b>40,9%</b>	<b>59,1%</b>
<b>TOTAL SUBSISTEMA</b>	<b>11.098</b>	<b>13.473</b>	<b>24.571</b>	<b>45,2%</b>	<b>54,8%</b>

-: Valor nulo

Fuente: Consejería de Cultura.

**Gráfico 17.** Número de actividades. Evolución mensual



**Tabla 17.** Cuadro resumen. Año 2015

Principales indicadores	Al	Ca	Co	Gr	Hu	Ja	Ma	Se	Andalu- cía
<b>Número de archivos</b>	1	1	1	2	1	1	1	1	<b>9</b>
<b>Ingresos</b>									
Metros lineales ingresados	82,11	216,37	46,55	123,2	6,65	54,4	398,2	10	<b>937,48</b>
<b>Personas usuarias</b>									
Número de personas usuarias	6.946	5.308	6.455	3.388	3.336	11.551	8.718	13.406	<b>59.108</b>
<b>Préstamos y consultas</b>									
Número de solicitudes de consulta	3.273	2.340	2.542	2.102	3.218	1.424	7.215	8.889	<b>31.003</b>
Número de unidades documentales prestadas	5	135	-	850	80	121	509	44	<b>1.744</b>
<b>Reproducciones y certificaciones</b>									
Número de unidades reproducidas	21.696	6.846	13.255	107.252	6.557	42.104	49.284	4.783	<b>251.777</b>
Número de copias/certificaciones	384	395	23	516	522	37	40	2	<b>1.919</b>
<b>Actividades culturales</b>									
Número de actividades culturales	24	41	55	33	-	64	13	55	<b>285</b>
Número de asistentes a actividades	2.507	2.567	3.759	974	-	9.956	394	4.414	<b>24.571</b>
Hombres	1.384	1.399	1.779	390	-	3.691	194	2.261	<b>11.098</b>
Mujeres	1.123	1.168	1.980	584	-	6.265	200	2.153	<b>13.473</b>
<b>Biblioteca auxiliar</b>									
Número de personas usuarias	1.164	266	154	249	35	50	791	59	<b>2.768</b>
Hombres	718	186	87	183	18	40	282	43	<b>1.557</b>
Mujeres	446	80	67	66	17	10	509	16	<b>1.211</b>

- : Valor nulo

Fuente: Consejería de Cultura.

**Gráfico 18.** Número de asistentes a actividades según sexo. Datos provincializados

