

CULTURA

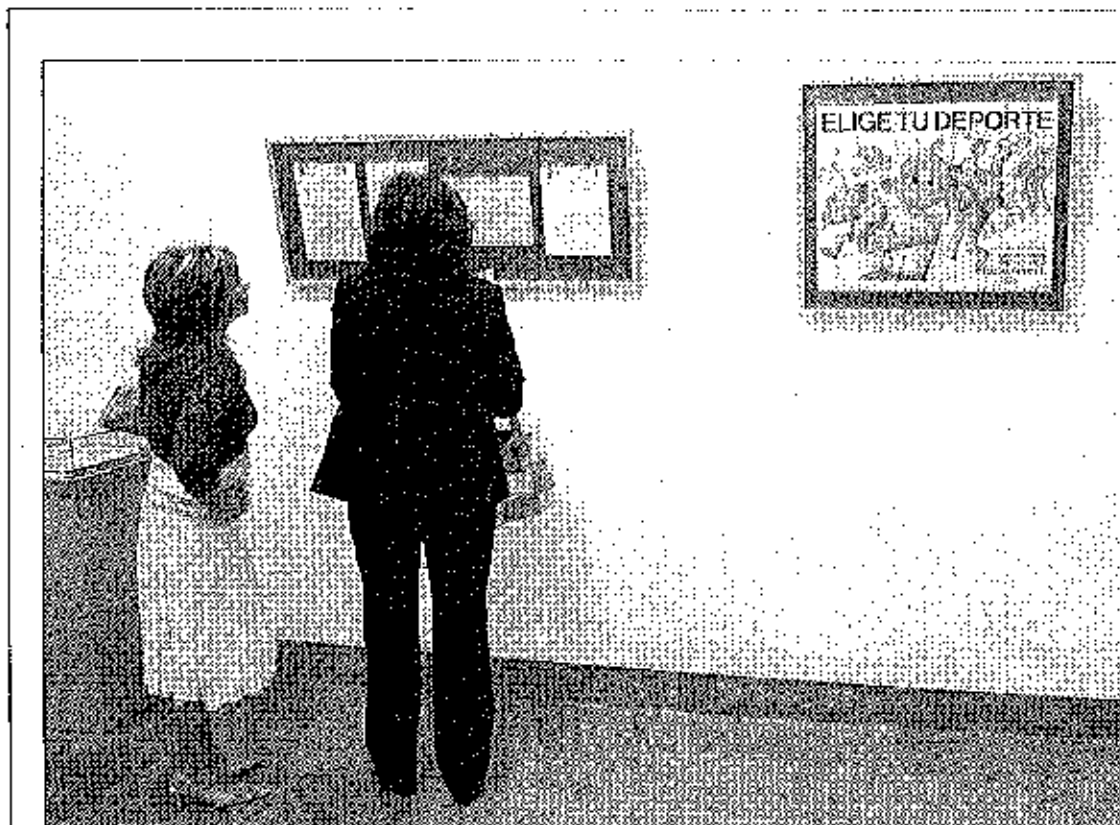
**Anthony Blake y La Fura dels Baus protagonizan la película 'Próxima'**

N.A.  
HUELVA.- «Próxima es una película de ciencia-ficción, pero también, y sobre todo, un film de sueños logrados o que pueden lograrse. Se trata de un proyecto que viene a llenar un cierto vacío en nuestro panorama de producción audiovisual y que contiene, además, todos los elementos necesarios para atraer a diversos públicos, a todos aquellos que deseen sonar, dejarse llevar y emprender ese viaje particular que nos lleva a la posibilidad de realizar nuestros más íntimos sueños».

Con tales palabras dio forma ayer a este proyecto cinematográfico, su director, Carlos Meroño, durante la presentación de *Próxima*, que contará con la presencia confirmada del mentalista Anthony Blake y algunos miembros de La Fura dels Baus. Al acto asistieron también el rector de la Onubense, Francisco José Martínez, el presidente de la Asociación de Antiguos Alumnos '3 de marzo', Antonio José Redondo y el coproductor Manuel Masera.

Es lógico; tanto la Onubense como la asociación de ex alumnos participan como productores asociados. Y es que según explicó Antonio José Redondo, «se trata de un proyecto que nace de la ilusión de un grupo de gente joven y emprendedora de Huelva y Barcelona al que se ha sumado nuestra asociación, que ha pedido a su vez la colaboración del rector».

«Será una cinta de cine independiente y bajo presupuesto que, según confirmaron los productores, se va a rodar en buena parte en Huelva; dos días a mediados de junio en la Facultad de Derecho, donde se filmará un congreso de ciencia ficción, y cinco días en Corta Atalaya, en Rotinto». El *casting* para los interesados en contribuir en esta peripecia como extras o figurantes tendrá lugar los días 22, 23 y 24 de mayo de mayo en la Facultad de Empresariales del campus de La Merced, de 10.00 a 14.00 horas y de 16.00 a 19.00 horas.



Las mujeres contemplan varios de los documentos del Archivo Histórico expuestos en el Museo Provincial. /A. L. DELGADO

**El pasado sigue avanzando**

C. BARAHONA

HUELVA.- Huelva avanza hacia el futuro pero también hacia el pasado. Lo hace gracias al Archivo Histórico Provincial, que sigue ampliando sus fondos con nuevas adquisiciones y donaciones y que ahora muestra los documentos más significativos que se han incorporado al catálogo desde 1998, fecha en que se organizó la primera exposición antológica.

La muestra *Huelva, retazos de su historia*, permanece instalada desde ayer en el Museo Provincial y podrá visitarse hasta el próximo 11 de junio, de lunes a viernes, de 8.30 a 14.30 horas; y los martes y miércoles, de 16.30 a 20.00 horas.

El director del Archivo Histórico Provincial, Luis Carlos Gómez, explica que la exposición se organiza en varios bloques temáticos.

**El Museo acoge una muestra sobre las últimas incorporaciones al Archivo Histórico, que se remontan al siglo XVII**

Hay planos y mapas, documentos de la Guerra Civil y de las desamortizaciones y fotografías de una Huelva más cercana.

Los escritos más antiguos se remontan al siglo XVII, como el plano con el diseño del retablo mayor del convento de Nuestra Señora de Gracia, de 1618. Del siglo XVIII el archivo recupera un mapa topográfico de la capital, de Jacobo del Barco, fechado en 1755. También del siglo XVIII son los libros de cuentas y posesiones de las parroquias de San Jorge de Palos y de Alosno.

La Guerra Civil ocupa buena parte de la muestra. Hay un macedero listado de condenados a muerte. Otro documento da

cuenta de los objetos y edificios que sufrieron daños en Campofrío en el comienzo de

la guerra. Daños causados por «la dominación roja», relatan sus sucesores en el Ayuntamiento.

También en esos años había espacio para la cultura, como demuestra el plano de construcción del cine Rábida, que se fecha entre 1932 y 1933.

Gómez indica que la intención de esta muestra no es otra que «difundir el valor de esta documentación» y que los onubenses sepan que su consulta está abierta a todos. En este sentido, el delegado provincial de Cultura de la Junta, Juan José Oña, añade que es importante animar a la gente a conocer los archivos para que ayuden «a preservar de la rapina y el deterioro» los documentos.

MUESTRA

**Valverde acogerá una exposición sobre el patrimonio documental**

HUELVA.- El Archivo Histórico Provincial, dependiente de la Delegación Provincial de Cultura, inicia el lunes en Valverde del Camino la exposición itinerante *Documentos para la historia de Huelva*, con la que pretende acercar el patrimonio documental a la sociedad onubense y contribuir a forjar la conciencia de su enorme importancia para conocer tanto el pasado como el presente de la provincia.

Según informó la Delegación del Gobierno, la muestra estará expuesta en el Centro de Día de Personas Mayores de Valverde y estará formada por reproducciones de diferentes documentos conservados y custodiados en el archivo, agrupados en torno a seis temas: territorio, sociedad, economía, cultura, eme, deporte y religión.

La exposición rotará por los centros de día de personas mayores de la provincia para acercar el patrimonio documental a un colectivo que, por sus conocimientos y experiencia, es usuario potencial de este tipo de instituciones. No en vano, se ha observado un importante incremento de la afluencia de los mayores a los archivos, por lo que se pretende fomentar aún más esta práctica y despertar el interés por el conocimiento de estos documentos.

**El Ballet Flamenco de Andalucía lleva el 'Viaje al sur' a las tablas de Aracena**

ARACENA.- El Ballet Flamenco de Andalucía, perteneciente a la Consejería de Cultura de la Junta, pone hoy en escena el espectáculo *Viaje al sur* en el Teatro Sierra de Aracena. Cristina Hoyos es protagonista y responsable de las coreografías de la obra, mientras que el coreógrafo Ramón Oller se encarga de la dirección escénica. /P. MUNIXO

**Los devotos de la Cruz de Arriba de Rociana celebran hoy su 'Romerito'**

ROCIANA.- Cientos de rocianeros se darán cita hoy en las calles de la localidad del Condado para la celebración del tradicional Romerito, que cerrará el calendario festivo de los devotos de la Santa Cruz de Arriba, una de las hermandades de la Cruz de Mayo más señeras del municipio. Amenizará la fiesta la agrupación musical Santísimo Cristo de la Bondad de Alcalá de Guadaíra. /EL MUNDO

**La Virgen de Fátima procesionará mañana por las calles de Cartaya**

CARTAYA.- Cartaya vivirá mañana la procesión de la Virgen de Fátima por sus calles, una tradición que se ha recuperado después de 30 años. La procesión -reconocida oficialmente por el obispo de Huelva, Ignacio Noguer-, organizada por la Asociación de Amas de Casa Reina Sofía en colaboración con el Ayuntamiento cartayero, partirá a las 12 horas de la parroquia del Apóstol San Pedro, en la plaza Redonda. /P. MUNIXO

**Trías y Cejudo analizan el futuro del Festival de Cine**

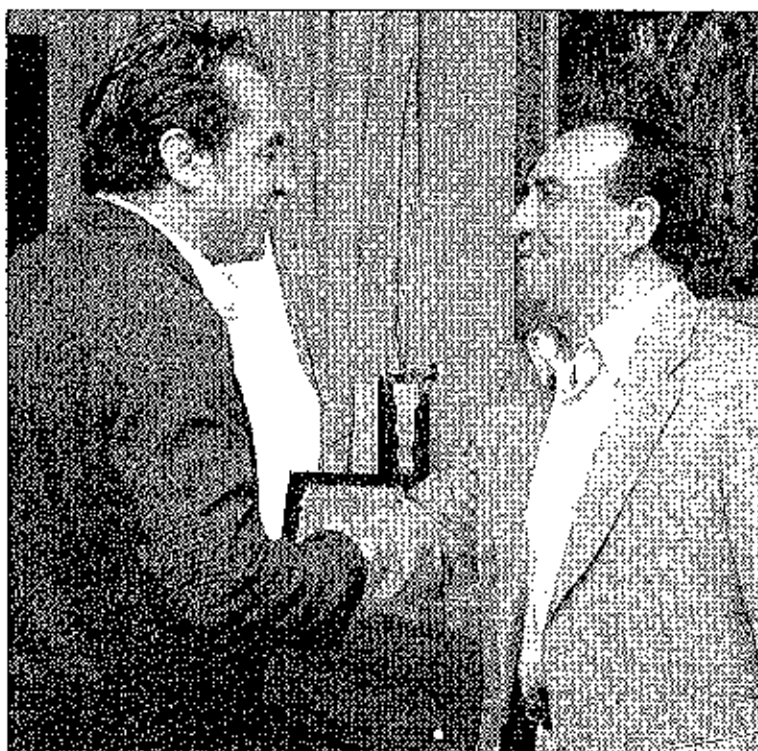
El presidente de Diputación y el director del certamen trabajarán para «recuperar» su prestigio

HUELVA.- El presidente de la Diputación Provincial de Huelva, José Cejudo, y el nuevo director del Festival de Cine Iberoamericano de Huelva, Eduardo Trías, coincidieron ayer en «trabajar para recuperar el prestigio del festival».

Ambos mantuvieron un encuentro en el que intercambiaron impresiones sobre el futuro más inmediato del evento cinematográfico y que ha tenido un marcado carácter protocolario, ya que es la primera reunión que mantiene Eduardo Trías con el presidente de la institución supramunicipal, uno de los patronos del Festival

de Cine Iberoamericano de Huelva.

Los dos representantes pusieron de manifiesto la intención de elaborar un proyecto conjunto con vistas a devolver el festival al primer puesto en el ámbito iberoamericano. En esta nueva etapa del Festival de Cine Iberoamericano, tanto José Cejudo como Eduardo Trías -que en la pasada edición fue miembro del jurado- mostraron su intención de llevar a cabo un certamen que sea todo un acontecimiento cultural y un referente para la imagen de Huelva en el exterior.



Eduardo Trías y José Cejudo se estrechan la mano en el encuentro de ayer. /EL MUNDO