

MOTONAVES "CABO SAN AGUSTIN" Y "CABO SANTO TOMÉ"

JUNTA DE ANDALUCÍA

Línea Mediterráneo - Brasil - Plata

CARACTERISTICAS

Desplazamiento	18.000	toneladas
Eslora	155	metros
Manga	20	"
Puntal	12.50	"
Velocidad	18	millas por hora
Radio de acción	23.000	millas
Potencia de motores	12.000	caballos

PARA MAYORES INFORMES DEBE DIRIGIRSE

YBARRA & Cía. S. EN C.

DELEGACION EN BUENOS AIRES

25 DE MAYO 381

U. T. 31 - 4682/4683

Las motonaves **Cabo San Agustín** y **Cabo Santo Tomé**, constituyen un elocuente tributo a la industria naval española.

Construidas enteramente con materiales españoles en los años 1931 y 1932 estos magníficos buques tienen un desplazamiento de 18.000 toneladas. Su estabilidad es admirable hasta el punto de transformar el viaje en un verdadero placer en todas las condiciones de navegación.

En estas motonaves sólo existe una clase, circunstancia que propende a la mayor cordialidad entre los pasajeros y a tornar más grata la travesía y permanencia a bordo.

Todos los camarotes son exteriores distribuidos en las tres cubiertas del buque, amplios y cómodos, de 2 y 4 camas, las literas son metálicas, niqueladas y dotadas de colchones y ropas similares a las que se emplean en los transatlánticos, en las clases de más categoría.

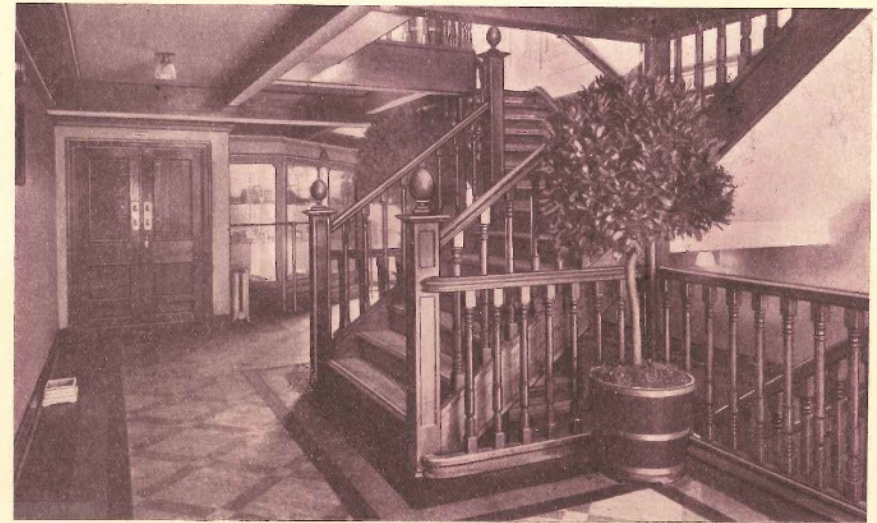
Los cuartos de baños y duchas están dotados de todos los elementos modernos para la higiene personal perfecta.

COMEDOR. — Se halla ubicado en la Cubierta de Paseo y por amplios ventanales al mar recibe aire y luz natural. Para mayor comodidad de los pasajeros las mesas de 4 y 6 asientos permiten las reuniones más íntimas especialmente para los familiares.

Complemento del comedor son los salones de Té, Conversación, Lectura, Fumador y Reservado para señoras.

Para esparcimiento de los señores pasajeros durante la travesía, estos buques disponen de amplias cubiertas para los distintos juegos de sociedad y deportes varios, aparte de un cinematógrafo con interesante selección de cintas.

Por el breve detalle anterior se puede observar que la **Cía. Ybarra** se ha preocupado con esmero del confort del pasaje de clase económica atendiendo a sus necesidades como en otros buques de superior categoría.



Escalera Principal



Salón Comedor



Escalera de Entrada al Salón de Baile