

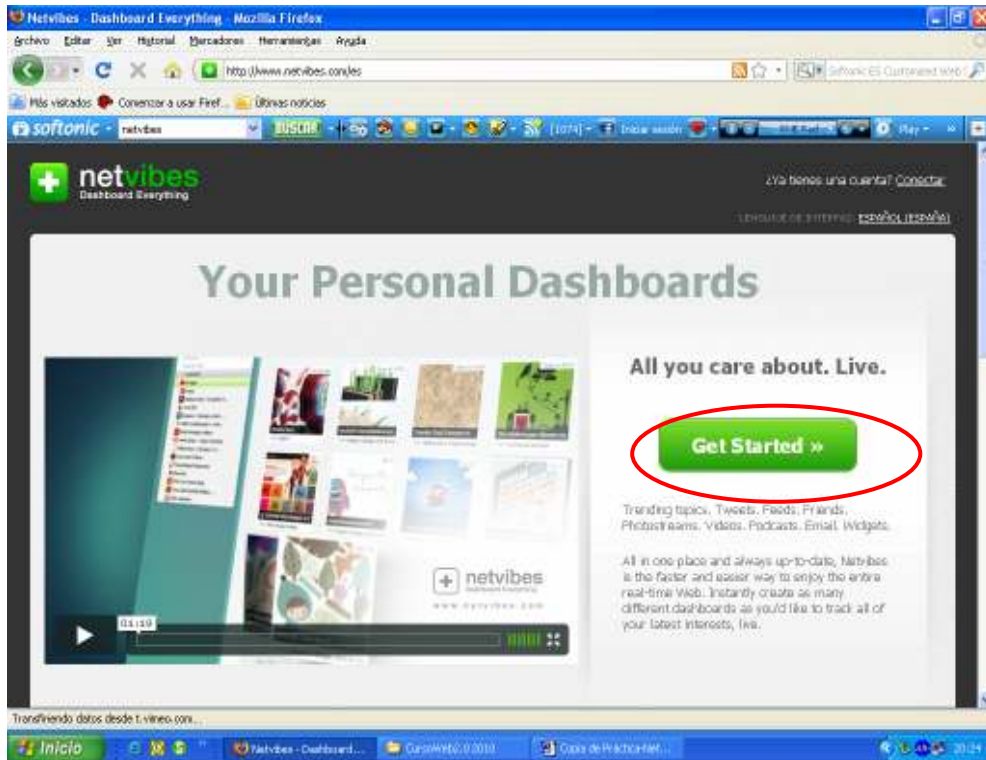
# netvibes

## *Caso práctico*

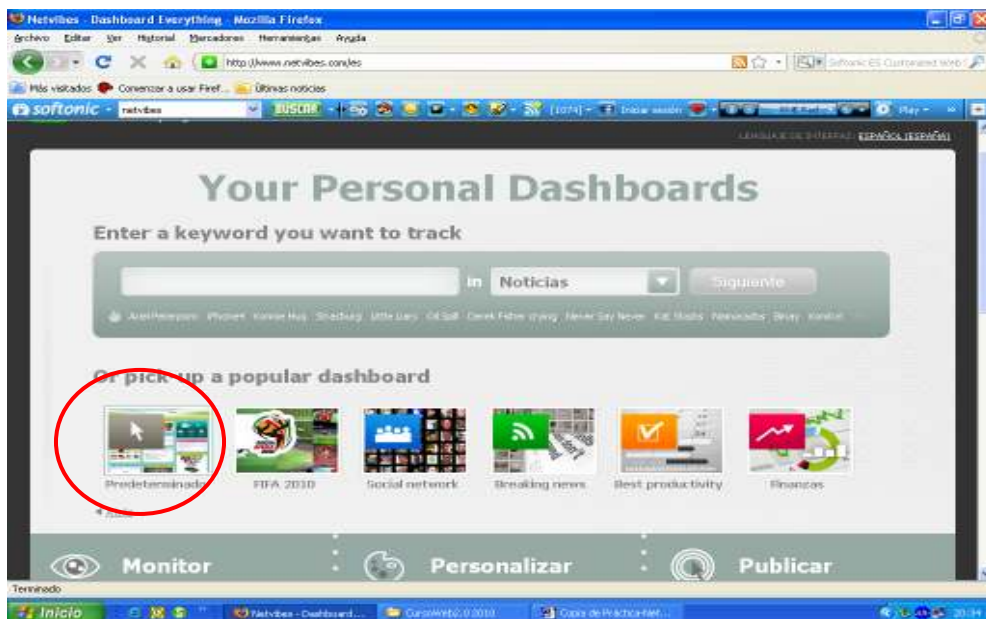
Crearemos un escritorio personalizado para nuestra biblioteca utilizando la herramienta de la Web social **NETVIBES**.

Se trata de integrar las aplicaciones de la Web social que nos interesen en esta herramienta que nos permite disponer de una página de inicio a medida.

**1. Accede a netvibes** en <http://www.netvibes/> . Para registrarte selecciona Get Started

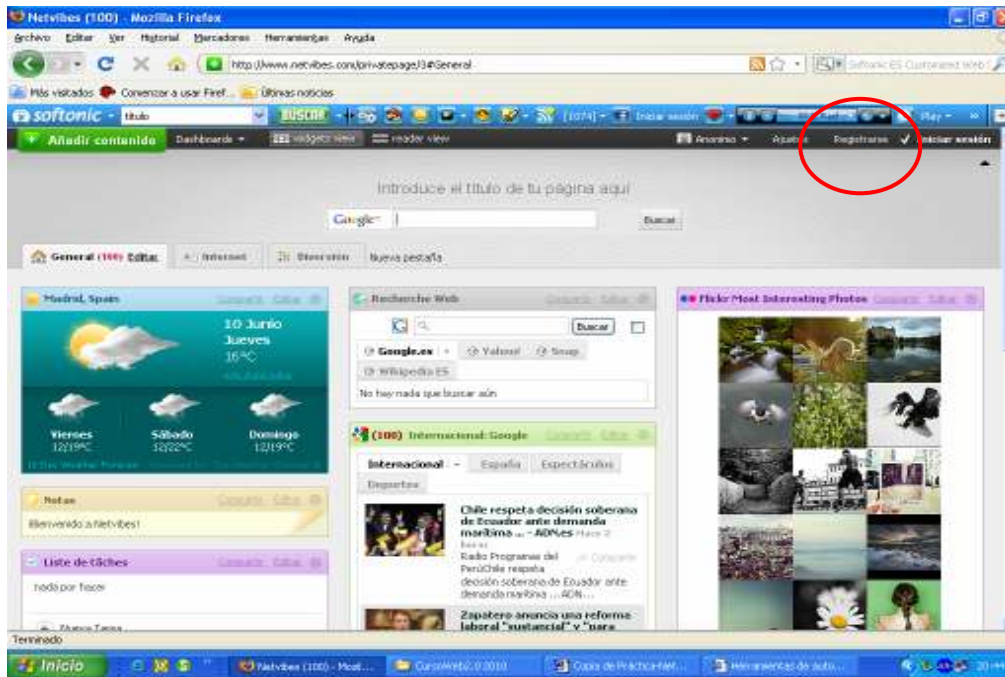


Y a continuación en el escritorio predeterminado

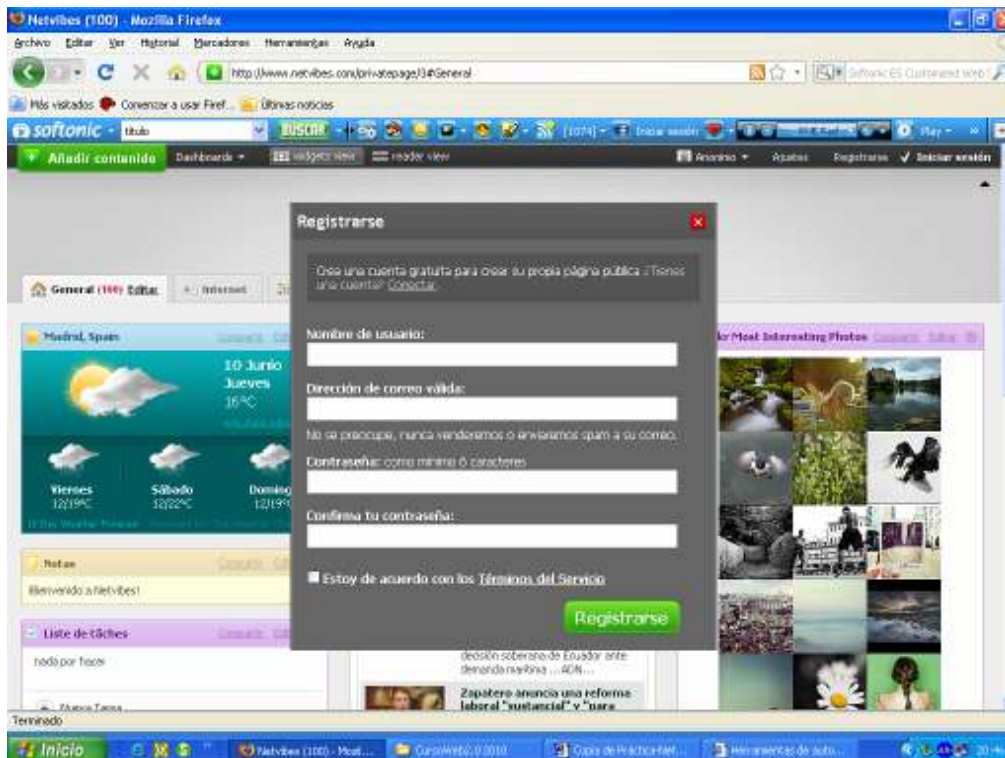


Luego pulsa en **registrarse**

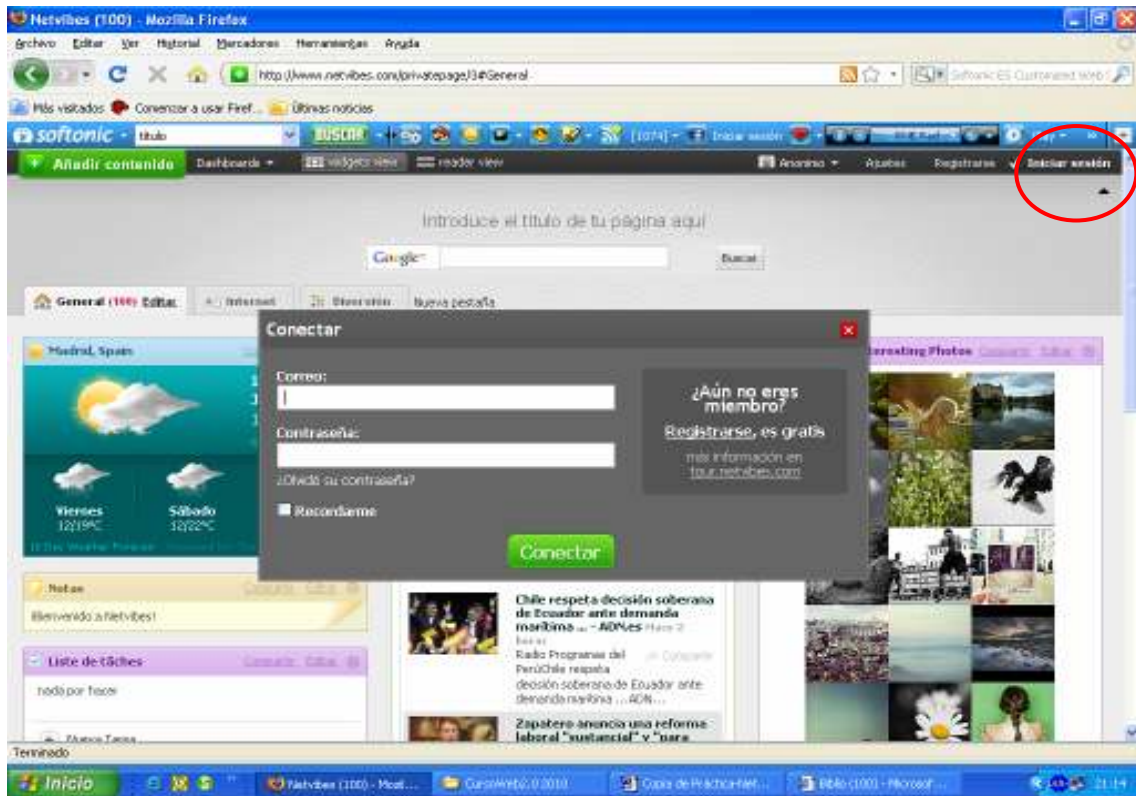
**ATENCIÓN:** debemos tener una cuenta de correo.



Rellena el formulario, facilita un nombre de usuario, una dirección de correo electrónico y coloca una contraseña. A continuación tendrás que acceder a tu cuenta de correo para activar tu netvibes.



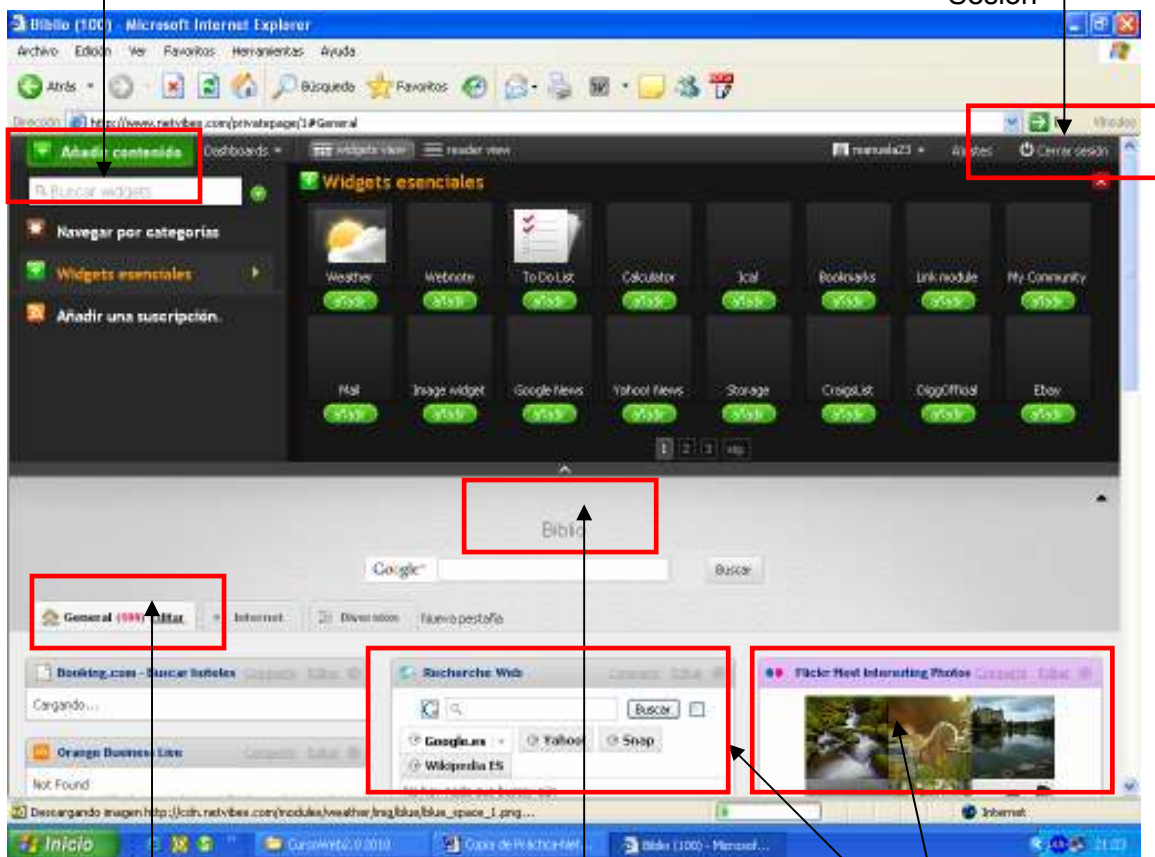
Ya puedes acceder a tu página personalizada, desde cualquier ordenador, pulsando en **INICIAR SESIÓN**, incluyendo la dirección de correo electrónico, la contraseña y, al finalizar, pulsar en **“Conectar”**.



Al acceder nos encontramos los siguientes elementos:

Añadir contenidos

Iniciar o cerrar Sesión



Pestañas

Título

Módulos

## 2. Pon un título a tu Netvibes

3. Integra las siguientes aplicaciones (Web o Widgets) (en pestañas diferentes según aparecen agrupadas en la siguiente tabla):

<ul style="list-style-type: none"><li>• La web de tu biblioteca</li><li>• El/los blogs de tu biblioteca (si no los tiene integra los blogs de la BP de Huelva: La mar de libros y Huelvatecas)</li></ul>
<ul style="list-style-type: none"><li>• Tu Delicious</li></ul>
<ul style="list-style-type: none"><li>• Tu herramienta Wiki</li><li>• La enciclopedia on-line Wikipedia</li></ul>
<ul style="list-style-type: none"><li>• El catálogo de la red de bibliotecas públicas de Andalucía</li><li>• El catálogo de las bibliotecas públicas del Estado</li><li>• El catálogo de Rebiun</li><li>• El catálogo de la BNE</li></ul>
<ul style="list-style-type: none"><li>• Un calendario y una herramienta para anotar tareas</li><li>• El buscador Google</li></ul>
<ul style="list-style-type: none"><li>• Una herramienta para anotar tareas</li></ul>
<ul style="list-style-type: none"><li>• Web del Ayuntamiento de tu localidad</li><li>• Alguna otra web de información local</li></ul>
<ul style="list-style-type: none"><li>• Un enlace al diccionario de la RAE</li><li>• Si tu biblioteca participa en una red social inclúyela</li></ul>
<ul style="list-style-type: none"><li>• YouTube</li></ul>
<ul style="list-style-type: none"><li>• Prensa: web de El País, ABC, El Mundo</li></ul>
<ul style="list-style-type: none"><li>• Tu cuenta de correo electrónico: de Gmail, Hotmail, Yahoo, etc.</li></ul>

Para **AGREGAR UN MÓDULO**, primero debes cerciorarte de que no está incluido, por defecto, en alguna **PESTAÑA** de las que Netvibes contiene por defecto: **General**, **Internet** o **Diversión**.

Si ese módulo no está incluido pulsa sobre la pestaña sobre la que te gustaría incluirlo.

Si no existe la pestaña, créala haciendo clic sobre "**NUEVA PESTAÑA**". Para renombrarla, pulsa sobre "**EDITAR**", y de esa manera podrás personalizar tu nueva pestaña.

Una vez creada la pestaña, haz clic en “**AÑADIR CONTENIDOS**”



Si pulsamos sobre **Añadir contenido** se abrirá la siguiente pantalla.



Tenemos varias posibilidades a la hora de buscar un contenido para añadirlo:

### Buscar aplicaciones Web o Widgets desde la ventana de búsqueda



Por ejemplo: si queremos incluir la aplicación Wikipedia utilizamos ese término en el buscador.

También podemos **navegar desde categorías**. Netvibes nos presenta los Widgets o Aplicaciones agrupados por categorías: negocios, deportes, ocio, etc.



Podemos seleccionar **Widgets esenciales** para poder ver las aplicaciones más destacadas en Internet y añadir las que nos interese desde el botón verde:



Una vez localizada la aplicación pulsamos sobre **"ANADIR"**. Previamente tenemos que estar posicionados sobre la pestaña en la que queremos que sea incluido.

Podemos añadir una Web, un Wiki, etc. añadiendo la URL o dirección que nos interese. Los pasos a seguir son: pulsar **añadir** en el icono verde del recurso localizado, editar, añadir la dirección, aceptar y finalizar la edición:



Página web

Título: Universidad Carlos III de

URL: http://www.uc3m.es

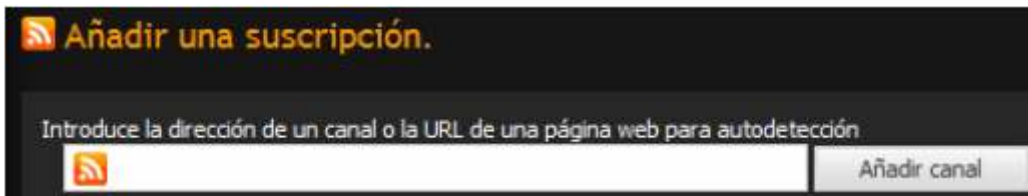
Altura: 600

Desplazamiento: Auto

Aceptar

Widget no configurado, utiliza el enlace Editar para establecer una URL.

Otra opción de búsqueda es hacer uso de la opción **Añadir suscripción**. En ese caso debemos localizar un recurso (Web, blog...) que nos permita la sindicación (RSS). Localizamos la dirección del sitio que nos interese, la copiamos y la añadimos a esta opción pinchando sobre **Añadir canal** y a continuación sobre **AÑADIR** en el botón verde.



Añadir una suscripción.

Introduce la dirección de un canal o la URL de una página web para autodetección

Añadir canal

Desde la opción **EDITAR** desde la pestaña podemos configurar los módulos, compartir la pestaña, añadirle un icono y eliminarla.

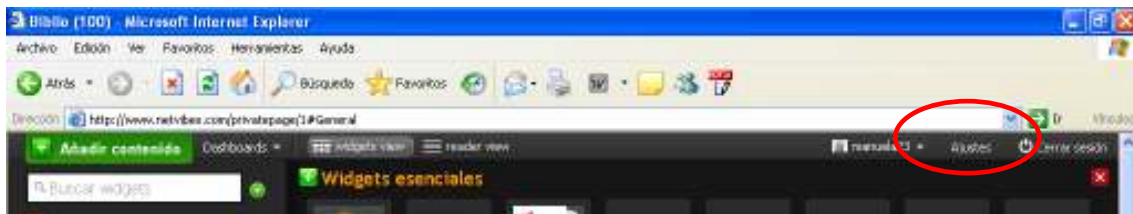
Ejemplos:

Quiero incluir una cuenta de correo electrónico en mi escritorio Netvibes. Habiéndome posicionado sobre la pestaña General busco desde la zona superior izquierda en **Widgets esenciales** el icono del correo de Yahoo y lo añado.

Si lo que quiero es introducir una selección de webs sobre deporte puedo crear una pestaña desde "Nueva pestaña", editarla para llamarla DEPORTES y a continuación en la zona superior izquierda buscar contenido del tipo Web (HTML) para añadir las Webs de deportes que nos interesen.

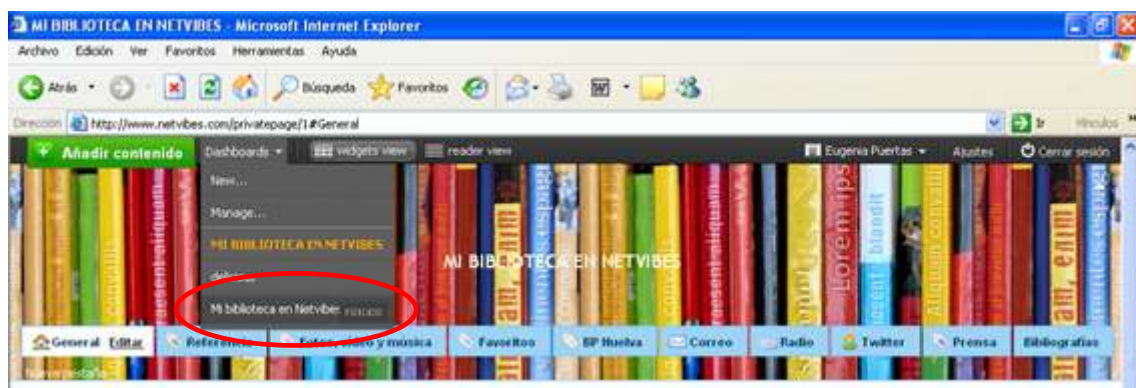
#### 4. Una vez añadidos los módulos que nos interesan vamos a cambiar el aspecto de nuestro Netvibes para personalizarlo.

Desde la parte superior de la pantalla y desde la opción *ajustes*.



#### 5. Haremos pública nuestra página para que todos puedan verla

Para compartir nuestra página privada accedemos a la opción **DASHBOARDS** (ESCRITORIO) que está disponible al lado de "Añadir contenido". A continuación pulsa sobre **MI BIBLIOTECA EN NETVIBES PÚBLICA**.



Tendrás que facilitar un nombre que será el que aparezca en la dirección de tu netvibes y un título para tu web pública.

A partir de ahí accederemos a la dirección pública y volveremos a crear nuevos módulos y pestañas.