

Consejería de Economía y Hacienda

# Cuadernos de Recaudación Tributaria

## Resumen Informativo Anual 2000



JUNTA DE ANDALUCÍA

Por sexto año consecutivo, la Consejería de Economía y Hacienda edita el Resumen Anual de los Cuadernos de Recaudación Tributaria. En esta publicación se recoge, sistematizada y agregada, la información sobre recaudación tributaria correspondiente al ejercicio 2000.

Los Cuadernos de Recaudación Tributaria tienen por objetivo facilitar el conocimiento y la difusión, tanto entre los estudiosos e investigadores de la Hacienda Pública como a los ciudadanos en general, del Presupuesto de la Comunidad Autónoma de Andalucía desde la perspectiva del ingreso.

La información que se incluye está enmarcada en el área de Estadística Económica del Plan Estadístico de Andalucía 1998-2001 y tiene carácter de estadística oficial, lo que garantiza tanto la validez de la metodología utilizada para su tratamiento y elaboración, como la idoneidad de las fuentes de información.

Por todo ello, los Cuadernos de Recaudación Tributaria, que cuentan también con una edición electrónica en la página web de la Consejería, constituyen una herramienta fundamental para conocer y evaluar la evolución de la Hacienda Pública andaluza.

**Magdalena Álvarez Arza**

Consejera de Economía y Hacienda

Como en ejercicios anteriores, la Dirección General de Tributos e Inspección Tributaria ofrece el Resumen anual de los Cuadernos de Recaudación Tributaria correspondiente al ejercicio 2000, en el que se recoge, sistematizada y agregada la información sobre recaudación tributaria de la Comunidad Autónoma por Tributos cedidos y propios, presentada en los Cuadernos de Recaudación trimestrales.

Esta serie se inicia en 1996 para dar a conocer, con nivel de desagregación provincial, la procedencia y cuantía de la recaudación trimestral por los capítulos I, II y III y su evolución en el tiempo al objeto de posibilitar la realización de estudios sobre recaudación tributaria y su relación con otras variables económicas y sociales, así como su posible comparación con otras Comunidades Autónomas.

Por su continuidad en el tiempo y por la solidez y oficialidad de las fuentes, puede resultar de interés tanto a la Administración como a personas ajenas a ella, estudiosos, investigadores y ciudadanos en general.

**Isabel Comas Rengifo**

Directora General de Tributos e Inspección Tributaria

## Nota Metodológica

El objetivo último que se pretende con la elaboración de la Estadística Tributaria, de la que aquí se presenta el Resumen Anual de Recaudación Tributaria, es dar a conocer, tanto al resto de unidades y órganos administrativos como a todas las personas interesadas, los aspectos más importantes que caracterizan los ingresos tributarios de la Comunidad Autónoma de Andalucía, en concreto la estructura de la recaudación, la procedencia y cuantía de la misma y su evolución a lo largo del tiempo.

La elaboración de esta Estadística se ha llevado a cabo por la Unidad Estadística de la Consejería de Economía y Hacienda, constituida por el Servicio de Asesoría Técnica y Publicaciones de la Viceconsejería, que ha realizado la captación, tratamiento y análisis de la información contenida en el Sistema Integrado de Gestión Presupuestaria, Contable y Financiera de la Administración de la Junta de Andalucía, así como la elaboración y presentación de los resultados finales.

Las variables objeto de estudio han sido la **Recaudación Neta**, definida como el Ingresado, corregido con la Anulación y Devolución de Ingresos, imputable a los Capítulos I, II y III del Presupuesto de Ingresos de la Junta de Andalucía y sus Organismos Autónomos, así como la **Previsión Inicial** de ingresos para estos mismos capítulos, es decir, datos obtenidos de la gestión de los Impuestos Directos, Impuestos Indirectos y Tasas, Precios Públicos y Otros Ingresos de la Comunidad Autónoma de Andalucía. Asimismo, se ha agregado tanto la recaudación correspondiente a los derechos reconocidos en el ejercicio corriente como a los reconocidos en ejercicios anteriores.

La explotación de los datos del Sistema Integrado de Contabilidad ha permitido la obtención de información con **carácter mensual**, procediéndose posteriormente a la agregación trimestral y anual. Asimismo, se ha podido desglosar la información por **provincias**, computando la recaudación de cada una de las mismas y de los servicios centrales.

En estos Cuadernos de Recaudación Tributaria la tabulación y presentación de la información se ha realizado mediante resúmenes numéricos clasificados en seis bloques, en los que se recoge la información del año 2000 habiéndose incluido también en algunas tabulaciones, datos correspondientes a los mismos períodos del año anterior, a efectos de la realización de comparaciones.

En el primero de los bloques, se han incluido las series temporales mensuales correspondientes a la recaudación por capítulos, es decir, Impuestos Directos, Impuestos Indirectos y Tasas, Precios Públicos, y Otros Ingresos de 2000 y 1999.

A continuación se presentan los datos trimestrales y anuales de la recaudación tributaria de 2000, distribuida por Capítulos y Conceptos para el total de la Comunidad Autónoma.

En el tercer bloque se analiza la recaudación tributaria trimestral en 2000 distribuida por Capítulos y Conceptos y su comparación con la de 1999, desglosada a nivel provincial. Se incluyen asimismo, los datos totalizados y se presenta información sobre la estructura relativa de los mismos.

Se incluye otro bloque en el que se analiza en cada capítulo la recaudación imputada por provincias -y Servicios Centrales-, ofreciéndose también la tabla resultante de su agregación.

El quinto de los bloques, se centra específicamente en las Tasas, Precios Públicos y Otros Ingresos, presentándose la recaudación trimestral, desglosada por Secciones Presupuestarias -Consejerías y Organismos Autónomos-.

Es de resaltar que la fuente de información es el Sistema Integrado de Gestión Presupuestaria Contable y Financiera de la Administración de la Junta de Andalucía, que recoge la ejecución del presupuesto, ejecución que se cierra anualmente en el primer semestre del ejercicio siguiente. Los cuadernos trimestrales recogen, por tanto, una información que no está cerrada por lo que puede sufrir correcciones a lo largo del ejercicio quedando recogidas en el presente Resumen Anual.

Finalmente, se realiza una comparación entre la previsión de ingresos contemplada en el presupuesto inicial para 2000 y la Recaudación Neta obtenida en el ejercicio. Esta comparación se realiza a nivel de capítulo y provincia, descendiendo a nivel de concepto para los datos globales de total de la Comunidad.

Por lo que respecta a la presentación de los datos, indicar que la información se presenta fundamentalmente mediante resúmenes numéricos, agrupados en tablas, incluyéndose también algunas representaciones gráficas que pueden ayudar a la interpretación de los datos.

*Unidad Estadística  
Servicio de Asesoría Técnica y Publicaciones  
Viceconsejería de Economía y Hacienda*

<b>I. Resumen mensual de Recaudación Tributaria</b> .....	<b>pág. 7</b>
Cuadro nº 1: Recaudación mensual por capítulos 2000-1999 .....	pág. 8
Gráfico nº 1: Recaudación mensual 2000-1999 .....	pág. 8
Gráfico nº 2: Recaudación mensual acumulada 2000-1999 .....	pág. 8
Gráfico nº 3: Recaudación mensual del Capítulo I 2000-1999 .....	pág. 9
Gráfico nº 4: Recaudación mensual del Capítulo II 2000-1999 .....	pág. 9
Gráfico nº 5: Recaudación mensual del Capítulo III 2000-1999 .....	pág. 9
<b>II. Recaudación Tributaria total distribuida por conceptos.</b> .....	<b>pág. 11</b>
Cuadro nº 2: Recaudación anual distribuida por conceptos 2000-1999 .....	pág. 12
Gráfico nº 6: Comparación Recaudación anual por conceptos 2000-1999 .....	pág. 12
Gráfico nº 7: Porcentajes de Recaudación por Capítulos. ....	pág. 12
Cuadro nº 3: Recaudación trimestral distribuida por conceptos 2000-1999 .....	pág. 13
<b>III. Recaudación Tributaria total distribuida por provincias</b> .....	<b>pág. 15</b>
Cuadro nº 4: Recaudación anual por provincias 2000-1999 .....	pág. 16
Gráfico nº 8: Recaudación anual por provincias. % incremento 00/99 .....	pág. 16
Cuadro nº 5: Recaudación trimestral distribuida por provincias. 2000 .....	pág. 16
Cuadro nº 6: ALMERÍA ..... Recaudación anual por conceptos. 2000-1999 .....	pág. 17
Cuadro nº 7: ALMERÍA ..... Recaudación trimestral por conceptos. 2000 .....	pág. 17
Cuadro nº 8: CÁDIZ ..... Recaudación anual por conceptos. 2000-1999 .....	pág. 18
Cuadro nº 9: CÁDIZ ..... Recaudación trimestral por conceptos. 2000 .....	pág. 18
Cuadro nº 10: CORDOBA ..... Recaudación anual por conceptos. 2000-1999 .....	pág. 19
Cuadro nº 11: CORDOBA ..... Recaudación trimestral por conceptos. 2000 .....	pág. 19
Cuadro nº 12: GRANADA ..... Recaudación anual por conceptos. 2000-1999 .....	pág. 20
Cuadro nº 13: GRANADA ..... Recaudación trimestral por conceptos. 2000 .....	pág. 20
Cuadro nº 14: HUELVA ..... Recaudación anual por conceptos. 2000-1999 .....	pág. 21
Cuadro nº 15: HUELVA ..... Recaudación trimestral por conceptos. 2000 .....	pág. 21
Cuadro nº 16: JAÉN ..... Recaudación anual por conceptos. 2000-1999 .....	pág. 22
Cuadro nº 17: JAÉN ..... Recaudación trimestral por conceptos. 2000 .....	pág. 22
Cuadro nº 18: MÁLAGA ..... Recaudación anual por conceptos. 2000-1999 .....	pág. 23
Cuadro nº 19: MÁLAGA ..... Recaudación trimestral por conceptos. 2000 .....	pág. 23
Cuadro nº 20: SEVILLA ..... Recaudación anual por conceptos. 2000-1999 .....	pág. 24
Cuadro nº 21: SEVILLA ..... Recaudación trimestral por conceptos. 2000 .....	pág. 24
Cuadro nº 22: SERVICIOS CENTRALES ..... Recaudación anual por conceptos. 2000-1999 .....	pág. 25
Cuadro nº 23: SERVICIOS CENTRALES ..... Recaudación trimestral por conceptos. 2000 .....	pág. 25

<b>IV. Recaudación Tributaria por Capítulos y provincias. . . . .</b>	<b>pág. 27</b>
Cuadro nº 24: Recaudación trimestral del Capítulo I (Impuestos Directos) distribuida por provincias . . . . .	pág. 28
Cuadro nº 25: Recaudación trimestral del Capítulo II (Impuestos Indirectos) distribuida por provincias . . . . .	pág. 28
Cuadro nº 26: Recaudación trimestral del Capítulo III (Tasas, Precios Públicos y Otros Ingresos) distribuida por provincias . . . . .	pág. 28
Cuadro nº 27: Recaudación trimestral de los Capítulos I, II y III distribuida por provincias . . . . .	pág. 29
Gráfico nº 9: Porcentajes de recaudación por provincias del Capítulo I (Impuestos Directos) . . . . .	pág. 29
Gráfico nº 10: Porcentajes de recaudación por provincias del Capítulo II (Impuestos Indirectos) . . . . .	pág. 29
Gráfico nº 11: Porcentajes de recaudación por provincias del Capítulo III (Tasas, Precios Públicos y Otros Ingresos) . . . . .	pág. 29
Gráfico nº 12: Porcentajes de recaudación por provincias de los Capítulos I, II y III . . . . .	pág. 29
<b>V. Recaudación Trimestral del Capítulo III distribuida por Consejerías y Organismos Autónomos . . . . .</b>	<b>pág. 31</b>
Cuadro nº 28: Total Capítulo III . . . . .	pág. 32
Cuadro nº 29: Tasas . . . . .	pág. 32
Cuadro nº 30: Precios Públicos. . . . .	pág. 33
Cuadro nº 31: Otros Ingresos. . . . .	pág. 33
Gráfico nº 13: Distribución de la Recaudación del Capítulo III . . . . .	pág. 34
<b>VI. Presupuesto y Recaudación . . . . .</b>	<b>pág. 35</b>
Cuadro nº 32: Grado de cumplimiento de las previsiones por conceptos . . . . .	pág. 36
Cuadro nº 33: Grado de cumplimiento de las previsiones por Capítulos y Provincias . . . . .	pág. 36
Gráfico nº 14: Comparación por provincias entre la Previsión Inicial y la Recaudación Neta . . . . .	pág. 37
Gráfico nº 15: Distribución de la Previsión por provincias . . . . .	pág. 37
Gráfico nº 16: Distribución de la Recaudación por provincias . . . . .	pág. 37

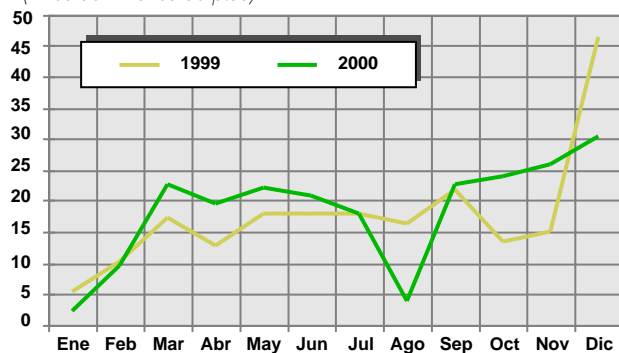
## I. Resumen mensual de Recaudación Tributaria

# 1. Recaudación mensual por capítulos. 2000-1999

(miles de ptas)	Impuestos Directos	Impuestos Indirectos	Tasas, Precios Públicos y Otros Ingresos	TOTAL Mensual	TOTAL Mensual Acumulado
<b>1999</b>					
Enero	470.387	3.863.604	1.120.118	5.454.109	5.454.109
Febrero	829.857	6.218.104	3.034.607	10.082.568	15.536.677
Marzo	1.251.297	10.964.416	5.066.691	17.282.404	32.819.081
Abril	1.037.263	7.900.968	3.960.930	12.899.160	45.718.241
Mayo	1.745.192	10.334.935	5.798.174	17.878.301	63.596.542
Junio	1.394.602	11.363.949	4.991.074	17.749.625	81.346.167
Julio	1.579.698	11.063.353	5.344.490	17.987.541	99.333.708
Agosto	1.023.594	9.000.285	6.167.423	16.191.302	115.525.010
Septiembre	1.758.604	14.805.306	5.122.768	21.686.678	137.211.687
Octubre	1.106.388	7.531.647	4.600.909	13.238.944	150.450.632
Noviembre	1.114.254	7.812.084	6.117.096	15.043.434	165.494.066
Diciembre	12.917.951	23.538.847	9.953.076	46.409.873	211.903.939
<b>2000</b>					
Enero	142.189	1.653.445	513.603	2.309.237	2.309.237
Febrero	437.327	6.573.243	2.589.616	9.600.187	11.909.424
Marzo	2.069.858	16.804.704	3.666.045	22.540.606	34.450.030
Abril	1.561.625	11.779.720	6.018.548	19.359.893	53.809.924
Mayo	2.295.780	15.115.136	4.726.422	22.137.339	75.947.262
Junio	1.934.995	13.449.911	5.489.517	20.874.423	96.821.685
Julio	946.139	11.113.424	5.807.701	17.867.264	114.688.949
Agosto	672.299	2.962.017	217.945	3.852.261	118.541.211
Septiembre	1.491.043	14.070.224	6.973.153	22.534.420	141.075.631
Octubre	1.807.891	15.604.456	6.662.898	24.075.245	165.150.876
Noviembre	1.921.621	14.554.819	9.556.891	26.033.332	191.184.207
Diciembre	15.666.026	7.836.267	6.987.624	30.489.917	221.674.124

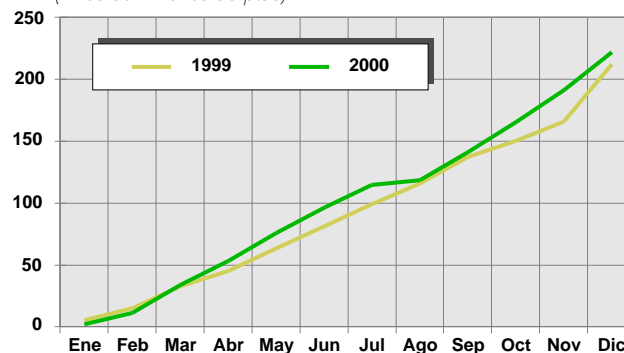
## Recaudación Mensual

(miles de millones de ptas)



## Recaudación Mensual Acumulada

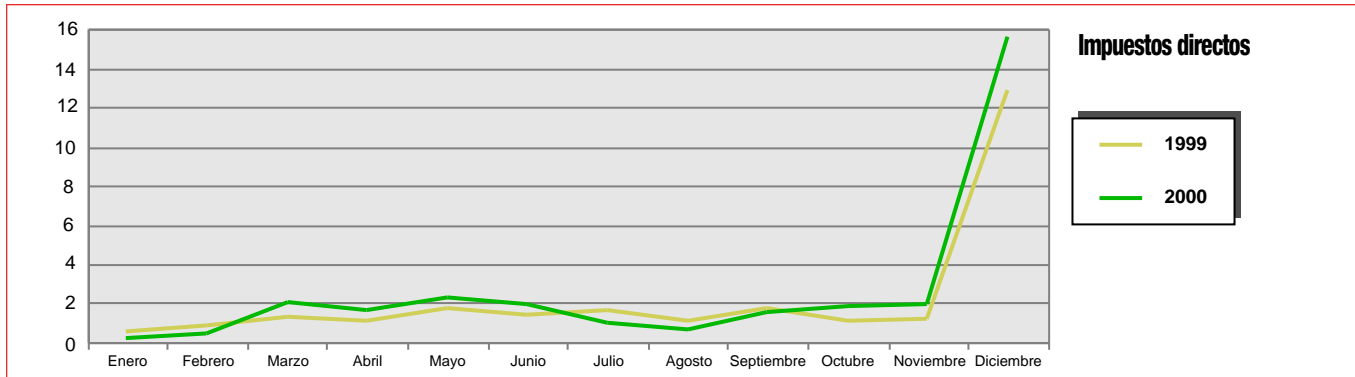
(miles de millones de ptas)





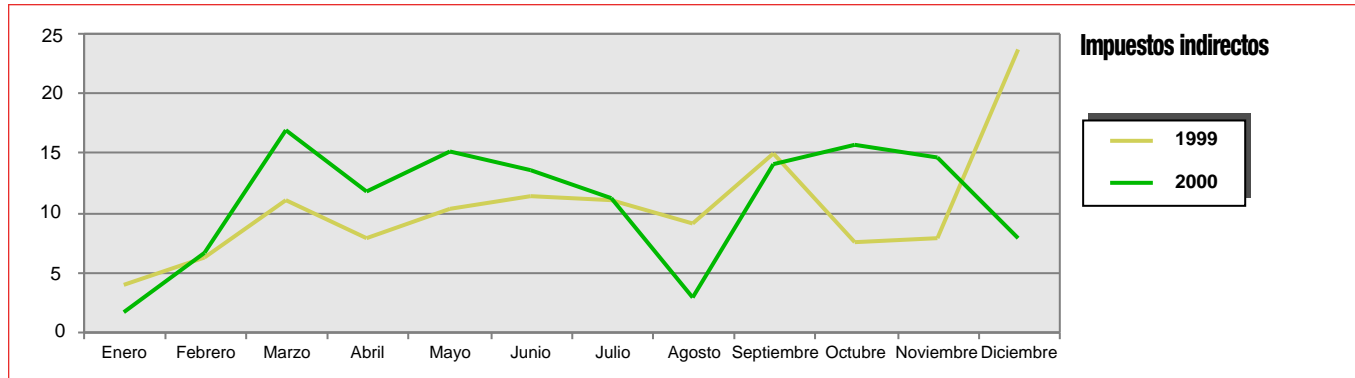
### 3. Recaudación mensual del Capítulo I

(miles de millones de pts.)



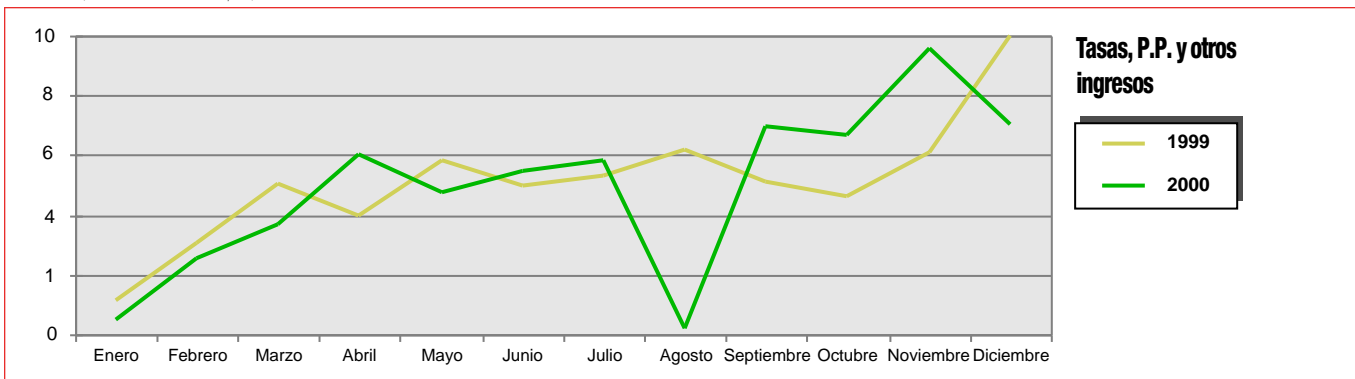
### 4. Recaudación mensual del Capítulo II

(miles de millones de pts.)



### 5. Recaudación mensual del Capítulo III

(miles de millones de pts.)



## II. Recaudación Tributaria total distribuida por conceptos

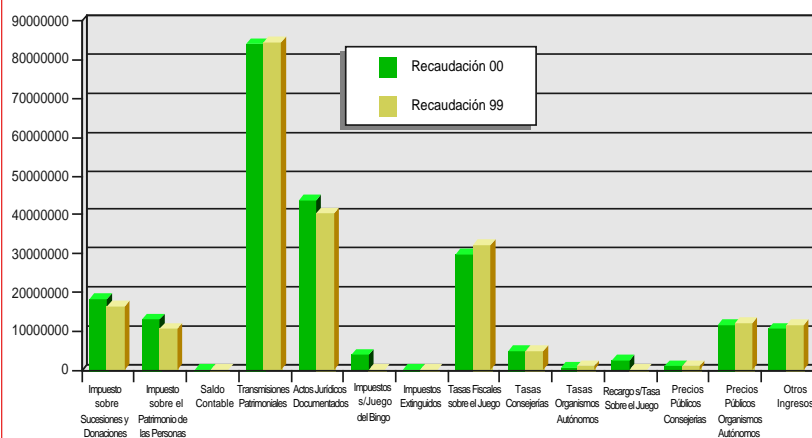
## 2. Recaudación anual distribuida por conceptos. 2000-1999

(miles de ptas)

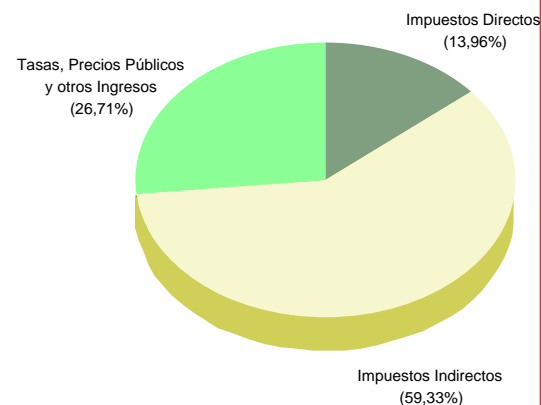
	Recaudación 2000	% s/total	Recaudación 1999	% s/total	% inc. 00/99
<b>IMPUESTOS DIRECTOS</b>					
Impuesto sobre Sucesiones y Donaciones	18.138.699	8,18	15.955.304	7,53	13,68
Impuesto sobre el Patrimonio de las Personas Físicas	12.808.094	5,78	10.273.787	4,85	24,67
Saldo contable	0	0,00	0	0,00	-
<b>TOTAL</b>	<b>30.946.793</b>	<b>13,96</b>	<b>26.229.091</b>	<b>12,38</b>	<b>17,99</b>
<b>IMPUESTOS INDIRECTOS</b>					
Transmisiones Patrimoniales	84.007.365	37,90	84.331.909	39,80	-0,38
Actos Jurídicos Documentados	43.555.956	19,65	40.042.421	18,90	8,77
Impuesto s/Juego del Bingo	3.942.402	1,78	0	0,00	-
Impuestos extinguidos	11.645	0,01	23.162	0,01	-49,73
<b>TOTAL</b>	<b>131.517.367</b>	<b>59,33</b>	<b>124.397.492</b>	<b>58,70</b>	<b>5,72</b>
<b>TASAS, PRECIOS PÚBLICOS Y OTROS INGRESOS</b>					
Tasas Fiscales sobre el Juego	29.471.205	13,29	32.176.786	15,18	-8,41
Tasas Consejerías	4.501.087	2,03	4.489.458	2,12	0,26
Tasas Organismos Autónomos	482.368	0,22	819.463	0,39	-41,14
Recargo s/Tasa Sobre el Juego	2.205.726	1,00	0	0,00	-
Precios Públicos Consejerías	861.275	0,39	930.553	0,44	-7,44
Precios Públicos Organismos Autónomos	11.183.466	5,05	11.678.326	5,51	-4,24
Otros Ingresos	10.504.837	4,74	11.182.770	5,28	-6,06
<b>TOTAL</b>	<b>59.209.964</b>	<b>26,71</b>	<b>61.277.356</b>	<b>28,92</b>	<b>-3,37</b>
<b>TOTAL CAPÍTULOS</b>	<b>221.674.124</b>	<b>100,00</b>	<b>211.903.939</b>	<b>100,00</b>	<b>4,61</b>

## 6. Comparación Recaudación anual por conceptos

(miles de millones de ptas)



## 7. Porcentajes de Recaudación por Capítulos



### 3. Recaudación trimestral distribuida por conceptos. 2000-1999

(miles de ptas)

	1 <sup>er</sup> trimestre			2 <sup>o</sup> trimestre		
	2000	1999	%inc. 00/99	2000	1999	%inc.00/99
<b>IMPUESTOS DIRECTOS</b>						
Impuesto sobre Sucesiones y Donaciones	2.634.292	2.537.854	3,80	5.794.312	4.176.773	38,73
Impuesto sobre el Patrimonio de las Personas Físicas	15.083	13.688	10,19	-1.912	286	-768,58
Saldo contable	0	0	-	0	0	-
<b>TOTAL</b>	<b>2.649.375</b>	<b>2.551.542</b>	<b>3,83</b>	<b>5.792.400</b>	<b>4.177.059</b>	<b>38,67</b>
<b>IMPUESTOS INDIRECTOS</b>						
Transmisiones Patrimoniales	16.296.057	14.420.148	13,01	27.469.567	19.947.787	37,71
Actos Jurídicos Documentados	8.735.335	6.624.340	31,87	12.782.861	9.652.042	32,44
Impuesto s/Juego del Bingo	0	0	-	92.339	0	-
Impuestos extinguidos	0	1.633	-100,00	0	23	-100,00
<b>TOTAL</b>	<b>25.031.392</b>	<b>21.046.121</b>	<b>18,94</b>	<b>40.344.767</b>	<b>29.599.852</b>	<b>36,30</b>
<b>TASAS, PRECIOS PÚBLICOS Y OTROS INGRESOS</b>						
Tasas Fiscales sobre el Juego	1.697.873	5.789.448	-70,67	9.321.635	7.304.342	27,62
Tasas Consejerías	570.981	435.434	31,13	1.551.705	1.003.869	54,57
Tasas Organismos Autónomos	104.090	70.063	48,57	144.718	203.668	-28,94
Recargo s/Tasa Sobre el Juego	0	0	-	0	0	-
Precios Públicos Consejerías	313.308	21.773	1338,97	57.105	83.516	-31,62
Precios Públicos Organismos Autónomos	1.879.666	1.532.197	22,68	3.042.988	3.797.033	-19,86
Otros Ingresos	2.203.347	1.372.499	60,54	2.116.337	2.357.749	-10,24
<b>TOTAL</b>	<b>6.769.264</b>	<b>9.221.414</b>	<b>-26,59</b>	<b>16.234.488</b>	<b>14.750.177</b>	<b>10,06</b>
<b>TOTAL CAPÍTULOS</b>	<b>34.450.030</b>	<b>32.819.077</b>	<b>4,97</b>	<b>62.371.655</b>	<b>48.527.088</b>	<b>28,53</b>
	3 <sup>er</sup> trimestre			4 <sup>o</sup> trimestre		
	2000	1999	%inc. 00/99	2000	1999	%inc. 00/99
<b>IMPUESTOS DIRECTOS</b>						
Impuesto sobre Sucesiones y Donaciones	3.097.997	4.326.698	-28,40	6.612.098	4.913.979	34,56
Impuesto sobre el Patrim. de las Personas Físicas	11.483	35.199	-67,38	12.783.440	10.224.614	25,03
Saldo contable	0	0	-	0	0	-
<b>TOTAL</b>	<b>3.109.480</b>	<b>4.361.897</b>	<b>-28,71</b>	<b>19.395.538</b>	<b>15.138.593</b>	<b>28,12</b>
<b>IMPUESTOS INDIRECTOS</b>						
Transmisiones Patrimoniales	17.243.892	23.737.708	-27,36	22.997.849	26.226.266	-12,31
Actos Jurídicos Documentados	9.676.404	11.113.901	-12,93	12.361.356	12.652.138	-2,30
Impuesto s/Juego del Bingo	1.225.602	0	-	2.624.461	0	-
Impuestos extinguidos	-232	17.332	-101,34	11.876	4.174	184,53
<b>TOTAL</b>	<b>28.145.666</b>	<b>34.868.941</b>	<b>-19,28</b>	<b>37.995.542</b>	<b>38.882.578</b>	<b>-2,28</b>
<b>TASAS, PRECIOS PÚBLICOS Y OTROS INGRESOS</b>						
Tasas Fiscales sobre el Juego	6.376.005	7.775.772	-18,00	12.075.692	11.307.224	6,80
Tasas Consejerías	1.381.793	1.653.624	-16,44	996.608	1.396.531	-28,64
Tasas Organismos Autónomos	121.398	167.697	-27,61	112.162	378.035	-70,33
Recargo s/Tasa Sobre el Juego	0	0	-	2.205.726	0	-
Precios Públicos Consejerías	45.975	416.239	-88,95	444.887	409.025	8,77
Precios Públicos Organismos Autónomos	2.594.439	2.812.048	-7,74	3.666.374	3.537.048	3,66
Otros Ingresos	2.479.189	3.809.304	-34,92	3.705.964	3.643.218	1,72
<b>TOTAL</b>	<b>12.998.799</b>	<b>16.634.684</b>	<b>-21,86</b>	<b>23.207.413</b>	<b>20.671.081</b>	<b>12,27</b>
<b>TOTAL CAPÍTULOS</b>	<b>44.253.945</b>	<b>55.865.522</b>	<b>-20,78</b>	<b>80.598.494</b>	<b>74.692.252</b>	<b>7,91</b>

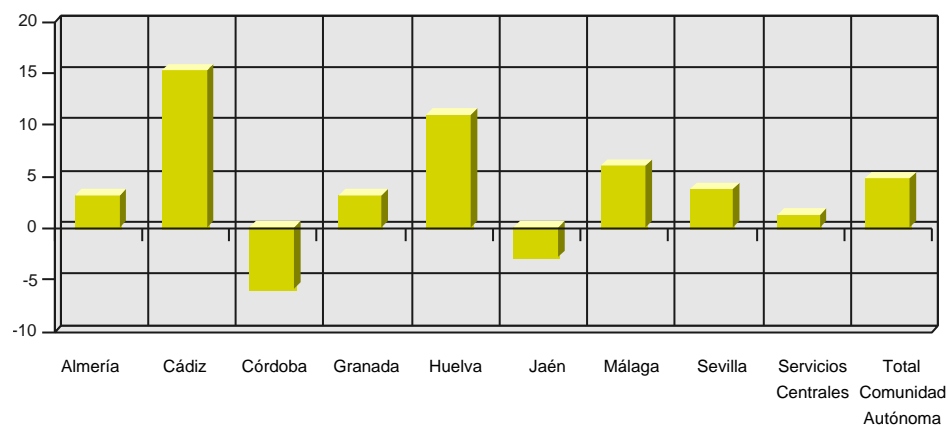
### III. Recaudación Tributaria total distribuida por Provincias

## 4. Recaudación anual por provincias. 2000-1999

(miles de ptas)

	Total Capítulos I, II y III				
	2000	% s/Total	1999	% s/Total	% Inc. 00/99
Almería	15.096.215	6,81	14.634.931	6,91	3,15
Cádiz	30.083.687	13,57	26.133.939	12,33	15,11
Córdoba	15.619.960	7,05	16.620.804	7,84	-6,02
Granada	20.620.371	9,30	20.016.757	9,45	3,02
Huelva	11.663.064	5,26	10.510.516	4,96	10,97
Jaén	12.588.322	5,68	12.966.042	6,12	-2,91
Málaga	56.207.322	25,36	53.050.139	25,03	5,95
Sevilla	46.583.416	21,01	44.923.242	21,20	3,70
Servicios Centrales	13.211.767	5,96	13.047.569	6,16	1,26
<b>Total Comunidad Autónoma</b>	<b>221.674.124</b>	<b>100,00</b>	<b>211.903.939</b>	<b>100,00</b>	<b>4,61</b>

## 8. Recaudación anual por provincias. % de incremento 00/99



## 5. Recaudación trimestral distribuida por provincias. 2000

(miles de ptas)

	1er Trimestre		2º Trimestre		3er Trimestre		4º Trimestre	
	2000	% s/TOTAL	2000	% s/TOTAL	2000	% s/TOTAL	2000	% s/TOTAL
Almería	2.617.158	7,60	3.518.496	5,64	3.477.426	7,86	5.483.135	6,80
Cádiz	4.256.321	12,36	8.350.456	13,39	6.878.257	15,54	10.598.653	13,15
Córdoba	2.861.644	8,31	3.883.164	6,23	2.975.003	6,72	5.900.150	7,32
Granada	3.203.902	9,30	6.095.662	9,77	3.852.915	8,71	7.467.892	9,27
Huelva	1.595.261	4,63	3.615.003	5,80	2.878.212	6,50	3.574.589	4,44
Jaén	1.653.536	4,80	3.074.400	4,93	3.002.678	6,79	4.857.707	6,03
Málaga	6.917.601	20,08	18.782.763	30,11	9.369.441	21,17	21.137.517	26,23
Sevilla	7.718.227	22,40	12.529.454	20,09	8.225.550	18,59	18.110.185	22,47
Servicios Centrales	3.626.381	10,53	2.522.257	4,04	3.594.463	8,12	3.468.666	4,30
<b>Total Comunidad Autónoma</b>	<b>34.450.030</b>	<b>100,00</b>	<b>62.371.655</b>	<b>100,00</b>	<b>44.253.945</b>	<b>100,00</b>	<b>80.598.494</b>	<b>100,00</b>

## 6. Recaudación anual por conceptos. 2000/1999

(miles de ptas)

	Recaudación 2000	% s/Total	Recaudación 1999	% s/Total	% inc. 00/99
<b>IMPUESTOS DIRECTOS</b>					
Impuesto sobre Sucesiones y Donaciones	956.608	6,34	1.043.163	7,13	-8,30
Impuesto sobre el Patrimonio de las Personas Físicas	720.859	4,78	594.001	4,06	21,36
Saldo contable	0	-	0	-	-
<b>TOTAL</b>	<b>1.677.467</b>	<b>11,11</b>	<b>1.637.164</b>	<b>11,19</b>	<b>2,46</b>
<b>IMPUESTOS INDIRECTOS</b>					
Transmisiones Patrimoniales	6.282.561	41,62	6.328.012	43,24	-0,72
Actos Jurídicos Documentados	3.665.618	24,28	3.125.263	21,35	17,29
Impuesto s/Juego del Bingo	195.439	1,29	0	-	-
Impuestos extinguidos	0	-	0	-	-
<b>TOTAL</b>	<b>10.143.618</b>	<b>67,19</b>	<b>9.453.275</b>	<b>64,59</b>	<b>7,30</b>
<b>TASAS, PRECIOS PÚBLICOS Y OTROS INGRESOS</b>					
Tasas Fiscales sobre el Juego	1.848.174	12,24	1.794.869	12,26	2,97
Tasas Consejerías	221.962	1,47	396.932	2,71	-44,08
Tasas Organismos Autónomos	15.904	0,11	116.499	0,80	-86,35
Recargo s/Tasa Sobre el Juego	227.873	1,51	0	-	-
Precios Públicos Consejerías	31.815	0,21	19.512	0,13	63,05
Precios Públicos Organismos Autónomos	455.298	3,02	524.364	3,58	-13,17
Otros Ingresos	474.104	3,14	692.316	4,73	-31,52
<b>TOTAL</b>	<b>3.275.130</b>	<b>21,70</b>	<b>3.544.492</b>	<b>24,22</b>	<b>-7,60</b>
<b>TOTAL CAPÍTULOS</b>	<b>15.096.215</b>	<b>100,00</b>	<b>14.634.931</b>	<b>100,00</b>	<b>3,15</b>

## 7. Recaudación trimestral por conceptos. 2000

(miles de ptas)

	1º Trimestre		2º Trimestre		3º Trimestre		4º Trimestre	
	2000	% s/TOTAL	2000	% s/TOTAL	2000	% s/TOTAL	2000	% s/TOTAL
<b>IMPUESTOS DIRECTOS</b>								
Impuesto sobre Sucesiones y Donaciones	282.300	10,79	209.433	5,95	179.052	5,15	285.823	5,21
Impuesto sobre el Patrimonio de las Personas Físicas	12.113	0,46	754	0,02	0	-	707.993	12,91
Saldo contable	0	-	0	-	0	-	0	-
<b>TOTAL</b>	<b>294.412</b>	<b>11,25</b>	<b>210.187</b>	<b>5,97</b>	<b>179.052</b>	<b>5,15</b>	<b>993.815</b>	<b>18,12</b>
<b>IMPUESTOS INDIRECTOS</b>								
Transmisiones Patrimoniales	1.284.045	49,06	1.664.900	47,32	1.449.518	41,68	1.884.098	34,36
Actos Jurídicos Documentados	701.497	26,80	991.619	28,18	881.947	25,36	1.090.555	19,89
Impuesto s/Juego del Bingo	0	-	0	-	67.406	1,94	128.033	2,34
Impuestos extinguidos	0	-	0	-	0	-	0	-
<b>TOTAL</b>	<b>1.985.541</b>	<b>75,87</b>	<b>2.656.520</b>	<b>75,50</b>	<b>2.398.871</b>	<b>68,98</b>	<b>3.102.686</b>	<b>56,59</b>
<b>TASAS, PRECIOS PÚBLICOS Y OTROS INGRESOS</b>								
Tasas Fiscales sobre el Juego	193.430	7,39	405.666	11,53	557.098	16,02	691.981	12,62
Tasas Consejerías	36.766	1,40	76.544	2,18	55.785	1,60	52.867	0,96
Tasas Organismos Autónomos	3.239	0,12	5.783	0,16	2.837	0,08	4.044	0,07
Recargo s/Tasa Sobre el Juego	0	-	0	-	0	-	227.873	4,16
Precios Públicos Consejerías	22	0,00	4.934	0,14	4.184	0,12	22.676	0,41
Precios Públicos Organismos Autónomos	57.367	2,19	76.852	2,18	130.911	3,76	190.167	3,47
Otros Ingresos	46.381	1,77	82.011	2,33	148.687	4,28	197.026	3,59
<b>TOTAL</b>	<b>337.204</b>	<b>12,88</b>	<b>651.790</b>	<b>18,52</b>	<b>899.503</b>	<b>25,87</b>	<b>1.386.634</b>	<b>25,29</b>
<b>TOTAL CAPÍTULOS</b>	<b>2.617.158</b>	<b>100,00</b>	<b>3.518.496</b>	<b>100,00</b>	<b>3.477.426</b>	<b>100,00</b>	<b>5.483.135</b>	<b>100,00</b>

## 8. Recaudación anual por conceptos. 2000/1999

(miles de ptas)

	Recaudación 2000	% s/Total	Recaudación 1999	% s/Total	% inc. 00/99
<b>IMPUESTOS DIRECTOS</b>					
Impuesto sobre Sucesiones y Donaciones	2.256.924	7,50	1.938.403	7,42	16,43
Impuesto sobre el Patrimonio de las Personas Físicas	1.670.170	5,55	1.345.180	5,15	24,16
Saldo contable	0	-	0	-	-
<b>TOTAL</b>	<b>3.927.094</b>	<b>13,05</b>	<b>3.283.583</b>	<b>12,56</b>	<b>19,60</b>
<b>IMPUESTOS INDIRECTOS</b>					
Transmisiones Patrimoniales	11.511.511	38,26	9.624.267	36,83	19,61
Actos Jurídicos Documentados	4.962.799	16,50	4.199.155	16,07	18,19
Impuesto s/Juego del Bingo	937.478	3,12	0	-	-
Impuestos extinguidos	122	0,00	21	0,00	482,86
<b>TOTAL</b>	<b>17.411.911</b>	<b>57,88</b>	<b>13.823.443</b>	<b>52,89</b>	<b>25,96</b>
<b>TASAS, PRECIOS PÚBLICOS Y OTROS INGRESOS</b>					
Tasas Fiscales sobre el Juego	6.275.923	20,86	6.459.370	24,72	-2,84
Tasas Consejerías	471.552	1,57	475.140	1,82	-0,76
Tasas Organismos Autónomos	52.918	0,18	207.926	0,80	-74,55
Recargo s/Tasa Sobre el Juego	203.233	0,68	0	-	-
Precios Públicos Consejerías	35.011	0,12	26.372	0,10	32,76
Precios Públicos Organismos Autónomos	1.098.635	3,65	1.072.035	4,10	2,48
Otros Ingresos	607.410	2,02	786.070	3,01	-22,73
<b>TOTAL</b>	<b>8.744.681</b>	<b>29,07</b>	<b>9.026.913</b>	<b>34,54</b>	<b>-3,13</b>
<b>TOTAL CAPÍTULOS</b>	<b>30.083.687</b>	<b>100,00</b>	<b>26.133.939</b>	<b>100,00</b>	<b>15,11</b>

## 9. Recaudación trimestral por conceptos. 2000

(miles de ptas)

	1º Trimestre		2º Trimestre		3º Trimestre		4º Trimestre	
	2000	% s/TOTAL	2000	% s/TOTAL	2000	% s/TOTAL	2000	% s/TOTAL
<b>IMPUESTOS DIRECTOS</b>								
Impuesto sobre Sucesiones y Donaciones	332.478	7,81	647.946	7,76	566.095	8,23	710.406	6,70
Impuesto sobre el Patrimonio de las Personas Físicas	-13	0,00	-581	-0,01	-73	0,00	1.670.837	15,76
Saldo contable	0	-	0	-	0	-	0	-
<b>TOTAL</b>	<b>332.464</b>	<b>7,81</b>	<b>647.365</b>	<b>7,75</b>	<b>566.022</b>	<b>8,23</b>	<b>2.381.243</b>	<b>22,47</b>
<b>IMPUESTOS INDIRECTOS</b>								
Transmisiones Patrimoniales	2.276.051	53,47	3.493.679	41,84	2.619.849	38,09	3.121.932	29,46
Actos Jurídicos Documentados	890.775	20,93	1.566.526	18,76	1.214.356	17,65	1.291.142	12,18
Impuesto s/Juego del Bingo	0	-	0	-	304.269	4,42	633.209	5,97
Impuestos extinguidos	0	-	0	-	0	-	122	0,00
<b>TOTAL</b>	<b>3.166.826</b>	<b>74,40</b>	<b>5.060.205</b>	<b>60,60</b>	<b>4.138.474</b>	<b>60,17</b>	<b>5.046.406</b>	<b>47,61</b>
<b>TASAS, PRECIOS PÚBLICOS Y OTROS INGRESOS</b>								
Tasas Fiscales sobre el Juego	546.832	12,85	1.950.933	23,36	1.593.738	23,17	2.184.420	20,61
Tasas Consejerías	18.203	0,43	194.634	2,33	147.279	2,14	111.436	1,05
Tasas Organismos Autónomos	2.839	0,07	21.084	0,25	15.393	0,22	13.602	0,13
Recargo s/Tasa Sobre el Juego	0	-	0	-	0	-	203.233	1,92
Precios Públicos Consejerías	101	0,00	1.565	0,02	10.071	0,15	23.273	0,22
Precios Públicos Organismos Autónomos	70.047	1,65	326.473	3,91	296.794	4,31	405.322	3,82
Otros Ingresos	119.009	2,80	148.198	1,77	110.486	1,61	229.716	2,17
<b>TOTAL</b>	<b>757.030</b>	<b>17,79</b>	<b>2.642.886</b>	<b>31,65</b>	<b>2.173.761</b>	<b>31,60</b>	<b>3.171.004</b>	<b>29,92</b>
<b>TOTAL CAPÍTULOS</b>	<b>4.256.321</b>	<b>100,00</b>	<b>8.350.456</b>	<b>100,00</b>	<b>6.878.257</b>	<b>100,00</b>	<b>10.598.653</b>	<b>100,00</b>



## 10. Recaudación anual por conceptos. 2000/1999

(miles de ptas)

	Recaudación 2000	% s/Total	Recaudación 1999	% s/Total	% inc. 00/99
<b>IMPUESTOS DIRECTOS</b>					
Impuesto sobre Sucesiones y Donaciones	2.007.731	12,85	1.811.074	10,90	10,86
Impuesto sobre el Patrimonio de las Personas Físicas	1.200.472	7,69	970.627	5,84	23,68
Saldo contable	0	-	0	-	-
<b>TOTAL</b>	<b>3.208.203</b>	<b>20,54</b>	<b>2.781.701</b>	<b>16,74</b>	<b>15,33</b>
<b>IMPUESTOS INDIRECTOS</b>					
Transmisiones Patrimoniales	6.141.494	39,32	7.087.996	42,65	-13,35
Actos Jurídicos Documentados	2.472.908	15,83	2.739.068	16,48	-9,72
Impuesto s/Juego del Bingo	233.182	1,49	0	-	-
Impuestos extinguidos	10.312	0,07	3.946	0,02	161,34
<b>TOTAL</b>	<b>8.857.897</b>	<b>56,71</b>	<b>9.831.010</b>	<b>59,15</b>	<b>-9,90</b>
<b>TASAS, PRECIOS PÚBLICOS Y OTROS INGRESOS</b>					
Tasas Fiscales sobre el Juego	1.650.782	10,57	2.248.080	13,53	-26,57
Tasas Consejerías	404.944	2,59	403.745	2,43	0,30
Tasas Organismos Autónomos	31.986	0,20	40.073	0,24	-20,18
Recargo s/Tasa Sobre el Juego	224.958	1,44	0	-	-
Precios Públicos Consejerías	29.783	0,19	19.320	0,12	54,16
Precios Públicos Organismos Autónomos	808.102	5,17	796.474	4,79	1,46
Otros Ingresos	403.305	2,58	500.401	3,01	-19,40
<b>TOTAL</b>	<b>3.553.861</b>	<b>22,75</b>	<b>4.008.093</b>	<b>24,11</b>	<b>-11,33</b>
<b>TOTAL CAPÍTULOS</b>	<b>15.619.960</b>	<b>100,00</b>	<b>16.620.804</b>	<b>100,00</b>	<b>-6,02</b>

## 11. Recaudación trimestral por conceptos. 2000

(miles de ptas)

	1º Trimestre		2º Trimestre		3º Trimestre		4º Trimestre	
	2000	% s/TOTAL	2000	% s/TOTAL	2000	% s/TOTAL	2000	% s/TOTAL
<b>IMPUESTOS DIRECTOS</b>								
Impuesto sobre Sucesiones y Donaciones	278.025	9,72	390.175	10,05	434.940	14,62	904.592	15,33
Impuesto sobre el Patrimonio de las Personas Físicas	4.186	0,15	-2.375	-0,06	59	0,00	1.198.602	20,31
Saldo contable	0	-	0	-	0	-	0	-
<b>TOTAL</b>	<b>282.211</b>	<b>9,86</b>	<b>387.799</b>	<b>9,99</b>	<b>434.998</b>	<b>14,62</b>	<b>2.103.194</b>	<b>35,65</b>
<b>IMPUESTOS INDIRECTOS</b>								
Transmisiones Patrimoniales	1.639.323	57,29	1.832.344	47,19	1.298.278	43,64	1.371.549	23,25
Actos Jurídicos Documentados	654.077	22,86	693.808	17,87	510.011	17,14	615.012	10,42
Impuesto s/Juego del Bingo	0	-	0	-	9.574	0,32	223.608	3,79
Impuestos extinguidos	0	-	0	-	0	-	10.312	0,17
<b>TOTAL</b>	<b>2.293.401</b>	<b>80,14</b>	<b>2.526.152</b>	<b>65,05</b>	<b>1.817.862</b>	<b>61,10</b>	<b>2.220.482</b>	<b>37,63</b>
<b>TASAS, PRECIOS PÚBLICOS Y OTROS INGRESOS</b>								
Tasas Fiscales sobre el Juego	85.293	2,98	546.073	14,06	356.869	12,00	662.546	11,23
Tasas Consejerías	46.605	1,63	104.058	2,68	115.561	3,88	138.719	2,35
Tasas Organismos Autónomos	2.357	0,08	12.626	0,33	4.938	0,17	12.064	0,20
Recargo s/Tasa Sobre el Juego	0	0,00	0	-	0	-	224.958	3,81
Precios Públicos Consejerías	289	0,01	4.843	0,12	9.072	0,30	15.579	0,26
Precios Públicos Organismos Autónomos	80.062	2,80	237.902	6,13	192.452	6,47	297.687	5,05
Otros Ingresos	71.426	2,50	63.710	1,64	43.249	1,45	224.920	3,81
<b>TOTAL</b>	<b>286.032</b>	<b>10,00</b>	<b>969.213</b>	<b>24,96</b>	<b>722.142</b>	<b>24,27</b>	<b>1.576.474</b>	<b>26,72</b>
<b>TOTAL CAPÍTULOS</b>	<b>2.861.644</b>	<b>100,00</b>	<b>3.883.164</b>	<b>100,00</b>	<b>2.975.003</b>	<b>100,00</b>	<b>5.900.150</b>	<b>100,00</b>

## 12. Recaudación anual por conceptos. 2000/1999

(miles de ptas)

	Recaudación 2000	% s/Total	Recaudación 1999	% s/Total	% inc. 00/99
<b>IMPUESTOS DIRECTOS</b>					
Impuesto sobre Sucesiones y Donaciones	2.136.267	10,36	1.940.113	9,69	10,11
Impuesto sobre el Patrimonio de las Personas Físicas	1.636.821	7,94	1.347.160	6,73	21,50
Saldo contable	0	-	0	-	-
<b>TOTAL</b>	<b>3.773.088</b>	<b>18,30</b>	<b>3.287.273</b>	<b>16,42</b>	<b>14,78</b>
<b>IMPUESTOS INDIRECTOS</b>					
Transmisiones Patrimoniales	8.537.533	41,40	8.626.596	43,10	-1,03
Actos Jurídicos Documentados	3.802.743	18,44	3.703.522	18,50	2,68
Impuesto s/Juego del Bingo	236.361	1,15	0	-	-
Impuestos extinguidos	400	0,00	17.334	0,09	-97,69
<b>TOTAL</b>	<b>12.577.037</b>	<b>60,99</b>	<b>12.347.452</b>	<b>61,69</b>	<b>1,86</b>
<b>TASAS, PRECIOS PÚBLICOS Y OTROS INGRESOS</b>					
Tasas Fiscales sobre el Juego	2.147.747	10,42	2.216.435	11,07	-3,10
Tasas Consejerías	393.442	1,91	410.186	2,05	-4,08
Tasas Organismos Autónomos	26.919	0,13	34.340	0,17	-21,61
Recargo s/Tasa Sobre el Juego	211.550	1,03	0	-	-
Precios Públicos Consejerías	27.022	0,13	38.241	0,19	-29,34
Precios Públicos Organismos Autónomos	1.085.467	5,26	1.041.914	5,21	4,18
Otros Ingresos	378.100	1,83	640.916	3,20	-41,01
<b>TOTAL</b>	<b>4.270.247</b>	<b>20,71</b>	<b>4.382.032</b>	<b>21,89</b>	<b>-2,55</b>
<b>TOTAL CAPÍTULOS</b>	<b>20.620.371</b>	<b>100,00</b>	<b>20.016.757</b>	<b>100,00</b>	<b>3,02</b>

## 13. Recaudación trimestral por conceptos. 2000

	1º Trimestre		2º Trimestre		3º Trimestre		4º Trimestre	
	2000	% s/TOTAL	2000	% s/TOTAL	2000	% s/TOTAL	2000	% s/TOTAL
<b>IMPUESTOS DIRECTOS</b>								
Impuesto sobre Sucesiones y Donaciones	277.593	8,66	692.246	11,36	410.065	10,64	756.363	10,13
Impuesto sobre el Patrimonio de las Personas Físicas	-414	-0,01	-1.622	-0,03	1.861	0,05	1.636.995	21,92
Saldo contable	0	-	0	-	0	-	0	-
<b>TOTAL</b>	<b>277.179</b>	<b>8,65</b>	<b>690.625</b>	<b>11,33</b>	<b>411.926</b>	<b>10,69</b>	<b>2.393.358</b>	<b>32,05</b>
<b>IMPUESTOS INDIRECTOS</b>								
Transmisiones Patrimoniales	1.781.816	55,61	2.941.840	48,26	1.515.179	39,33	2.298.699	30,78
Actos Jurídicos Documentados	637.559	19,90	1.254.797	20,59	776.029	20,14	1.134.358	15,19
Impuesto s/Juego del Bingo	0	-	0	-	83.392	2,16	152.969	2,05
Impuestos extinguidos	0	-	0	-	0	-	400	0,01
<b>TOTAL</b>	<b>2.419.375</b>	<b>75,51</b>	<b>4.196.636</b>	<b>68,85</b>	<b>2.374.600</b>	<b>61,63</b>	<b>3.586.425</b>	<b>48,02</b>
<b>TASAS, PRECIOS PÚBLICOS Y OTROS INGRESOS</b>								
Tasas Fiscales sobre el Juego	114.050	3,56	674.155	11,06	657.726	17,07	701.816	9,40
Tasas Consejerías	84.346	2,63	118.162	1,94	103.498	2,69	87.436	1,17
Tasas Organismos Autónomos	8.706	0,27	5.803	0,10	4.363	0,11	8.048	0,11
Recargo s/Tasa Sobre el Juego	0	0,00	0	-	0	-	211.550	2,83
Precios Públicos Consejerías	3.066	0,10	5.206	0,09	5.706	0,15	13.043	0,17
Precios Públicos Organismos Autónomos	215.829	6,74	296.469	4,86	262.983	6,83	310.187	4,15
Otros Ingresos	81.351	2,54	108.606	1,78	32.113	0,83	156.030	2,09
<b>TOTAL</b>	<b>507.348</b>	<b>15,84</b>	<b>1.208.401</b>	<b>19,82</b>	<b>1.066.389</b>	<b>27,68</b>	<b>1.488.109</b>	<b>19,93</b>
<b>TOTAL CAPÍTULOS</b>	<b>3.203.902</b>	<b>100,00</b>	<b>6.095.662</b>	<b>100,00</b>	<b>3.852.915</b>	<b>100,00</b>	<b>7.467.892</b>	<b>100,00</b>

## 14. Recaudación anual por conceptos. 2000/1999

(miles de ptas)

	Recaudación 2000	% s/Total	Recaudación 1999	% s/Total	% inc. 00/99
<b>IMPUESTOS DIRECTOS</b>					
Impuesto sobre Sucesiones y Donaciones	627.607	5,38	676.374	6,44	-7,21
Impuesto sobre el Patrimonio de las Personas Físicas	424.323	3,64	349.534	3,33	21,40
Saldo contable	0	-	0	-	-
<b>TOTAL</b>	<b>1.051.930</b>	<b>9,02</b>	<b>1.025.908</b>	<b>9,76</b>	<b>2,54</b>
<b>IMPUESTOS INDIRECTOS</b>					
Transmisiones Patrimoniales	4.091.585	35,08	3.761.560	35,79	8,77
Actos Jurídicos Documentados	2.528.089	21,68	1.893.386	18,01	33,52
Impuesto s/Juego del Bingo	349.974	3,00	0	-	-
Impuestos extinguidos	0	-	0	-	-
<b>TOTAL</b>	<b>6.969.649</b>	<b>59,76</b>	<b>5.654.946</b>	<b>53,80</b>	<b>23,25</b>
<b>TASAS, PRECIOS PÚBLICOS Y OTROS INGRESOS</b>					
Tasas Fiscales sobre el Juego	2.294.977	19,68	2.408.870	22,92	-4,73
Tasas Consejerías	376.629	3,23	409.629	3,90	-8,06
Tasas Organismos Autónomos	10.997	0,09	28.165	0,27	-60,95
Recargo s/Tasa Sobre el Juego	185.097	1,59	0	-	-
Precios Públicos Consejerías	18.062	0,15	11.683	0,11	54,60
Precios Públicos Organismos Autónomos	346.407	2,97	394.098	3,75	-12,10
Otros Ingresos	409.315	3,51	577.217	5,49	-29,09
<b>TOTAL</b>	<b>3.641.485</b>	<b>31,22</b>	<b>3.829.662</b>	<b>36,44</b>	<b>-4,91</b>
<b>TOTAL CAPÍTULOS</b>	<b>11.663.064</b>	<b>100,00</b>	<b>10.510.516</b>	<b>100,00</b>	<b>10,97</b>

## 15. Recaudación trimestral por conceptos. 2000

	1º Trimestre		2º Trimestre		3º Trimestre		4º Trimestre	
	2000	% s/TOTAL	2000	% s/TOTAL	2000	% s/TOTAL	2000	% s/TOTAL
<b>IMPUESTOS DIRECTOS</b>								
Impuesto sobre Sucesiones y Donaciones	66.399	4,16	147.659	4,08	184.523	6,41	229.026	6,41
Impuesto sobre el Patrimonio de las Personas Físicas	0	-	-127	0,00	-8	0,00	424.458	11,87
Saldo contable	0	-	0	-	0	-	0	-
<b>TOTAL</b>	<b>66.399</b>	<b>4,16</b>	<b>147.532</b>	<b>4,08</b>	<b>184.514</b>	<b>6,41</b>	<b>653.484</b>	<b>18,28</b>
<b>IMPUESTOS INDIRECTOS</b>								
Transmisiones Patrimoniales	817.349	51,24	1.539.890	42,60	937.837	32,58	796.510	22,28
Actos Jurídicos Documentados	455.677	28,56	725.259	20,06	661.409	22,98	685.745	19,18
Impuesto s/Juego del Bingo	0	-	0	-	114.338	3,97	235.637	6,59
Impuestos extinguidos	0	-	0	-	0	-	0	-
<b>TOTAL</b>	<b>1.273.026</b>	<b>79,80</b>	<b>2.265.149</b>	<b>62,66</b>	<b>1.713.584</b>	<b>59,54</b>	<b>1.717.891</b>	<b>48,06</b>
<b>TASAS, PRECIOS PÚBLICOS Y OTROS INGRESOS</b>								
Tasas Fiscales sobre el Juego	107.711	6,75	782.513	21,65	746.297	25,93	658.456	18,42
Tasas Consejerías	31.636	1,98	208.338	5,76	63.781	2,22	72.875	2,04
Tasas Organismos Autónomos	677	0,04	5.055	0,14	2.008	0,07	3.257	0,09
Recargo s/Tasa Sobre el Juego	0	0,00	0	-	0	-	185.097	5,18
Precios Públicos Consejerías	279	0,02	14.654	0,41	1.675	0,06	1.454	0,04
Precios Públicos Organismos Autónomos	27.165	1,70	103.056	2,85	88.650	3,08	127.536	3,57
Otros Ingresos	88.368	5,54	88.707	2,45	77.703	2,70	154.538	4,32
<b>TOTAL</b>	<b>255.836</b>	<b>16,04</b>	<b>1.202.322</b>	<b>33,26</b>	<b>980.114</b>	<b>34,05</b>	<b>1.203.214</b>	<b>33,66</b>
<b>TOTAL CAPÍTULOS</b>	<b>1.595.261</b>	<b>100,00</b>	<b>3.615.003</b>	<b>100,00</b>	<b>2.878.212</b>	<b>100,00</b>	<b>3.574.589</b>	<b>100,00</b>

## 16. Recaudación anual por conceptos. 2000/1999

(miles de ptas)

	Recaudación 2000	% s/Total	Recaudación 1999	% s/Total	% inc. 00/99
<b>IMPUESTOS DIRECTOS</b>					
Impuesto sobre Sucesiones y Donaciones	1.536.826	12,21	1.593.753	12,29	-3,57
Impuesto sobre el Patrimonio de las Personas Físicas	662.813	5,27	619.441	4,78	7,00
Saldo contable	0	-	0	-	-
<b>TOTAL</b>	<b>2.199.639</b>	<b>17,47</b>	<b>2.213.194</b>	<b>17,07</b>	<b>-0,61</b>
<b>IMPUESTOS INDIRECTOS</b>					
Transmisiones Patrimoniales	5.319.117	42,25	5.560.627	42,89	-4,34
Actos Jurídicos Documentados	1.982.237	15,75	1.893.111	14,60	4,71
Impuesto s/Juego del Bingo	79.880	0,63	0	-	-
Impuestos extinguidos	0	-	91	0,00	-100,00
<b>TOTAL</b>	<b>7.381.234</b>	<b>58,64</b>	<b>7.453.829</b>	<b>57,49</b>	<b>-0,97</b>
<b>TASAS, PRECIOS PÚBLICOS Y OTROS INGRESOS</b>					
Tasas Fiscales sobre el Juego	957.061	7,60	1.254.649	9,68	-23,72
Tasas Consejerías	364.629	2,90	355.156	2,74	2,67
Tasas Organismos Autónomos	28.085	0,22	48.319	0,37	-41,88
Recargo s/Tasa Sobre el Juego	150.171	1,19	0	-	-
Precios Públicos Consejerías	28.580	0,23	7.442	0,06	284,03
Precios Públicos Organismos Autónomos	894.722	7,11	1.109.261	8,56	-19,34
Otros Ingresos	584.202	4,64	524.192	4,04	11,45
<b>TOTAL</b>	<b>3.007.449</b>	<b>23,89</b>	<b>3.299.019</b>	<b>25,44</b>	<b>-8,84</b>
<b>TOTAL CAPÍTULOS</b>	<b>12.588.322</b>	<b>100,00</b>	<b>12.966.042</b>	<b>100,00</b>	<b>-2,91</b>

## 17. Recaudación trimestral por conceptos. 2000

(miles de ptas)

	1º Trimestre		2º Trimestre		3º Trimestre		4º Trimestre	
	2000	% s/TOTAL	2000	% s/TOTAL	2000	% s/TOTAL	2000	% s/TOTAL
<b>IMPUESTOS DIRECTOS</b>								
Impuesto sobre Sucesiones y Donaciones	184.608	11,16	425.370	13,84	298.117	9,93	628.732	12,94
Impuesto sobre el Patrimonio de las Personas Físicas	-747	-0,05	-6.168	-0,20	0	-	669.727	13,79
Saldo contable	0	-	0	-	0	-	0	-
<b>TOTAL</b>	<b>183.861</b>	<b>11,12</b>	<b>419.202</b>	<b>13,64</b>	<b>298.117</b>	<b>9,93</b>	<b>1.298.459</b>	<b>26,73</b>
<b>IMPUESTOS INDIRECTOS</b>								
Transmisiones Patrimoniales	1.023.929	61,92	1.593.369	51,83	1.283.398	42,74	1.418.422	29,20
Actos Jurídicos Documentados	330.631	20,00	510.671	16,61	541.887	18,05	599.048	12,33
Impuesto s/Juego del Bingo	0	-	0	-	25.712	0,86	54.168	1,12
Impuestos extinguidos	0	-	0	-	0	-	0	-
<b>TOTAL</b>	<b>1.354.560</b>	<b>81,92</b>	<b>2.104.040</b>	<b>68,44</b>	<b>1.850.996</b>	<b>61,64</b>	<b>2.071.638</b>	<b>42,65</b>
<b>TASAS, PRECIOS PÚBLICOS Y OTROS INGRESOS</b>								
Tasas Fiscales sobre el Juego	-188.728	-11,41	97.398	3,17	461.413	15,37	586.977	12,08
Tasas Consejerías	66.144	4,00	87.264	2,84	105.180	3,50	106.040	2,18
Tasas Organismos Autónomos	5.882	0,36	9.120	0,30	4.939	0,16	8.144	0,17
Recargo s/Tasa Sobre el Juego	0	0,00	0	-	0	-	150.171	3,09
Precios Públicos Consejerías	9.116	0,55	10.724	0,35	2.581	0,09	6.158	0,13
Precios Públicos Organismos Autónomos	176.720	10,69	222.633	7,24	192.973	6,43	302.396	6,23
Otros Ingresos	45.981	2,78	124.019	4,03	86.477	2,88	327.724	6,75
<b>TOTAL</b>	<b>115.115</b>	<b>6,96</b>	<b>551.158</b>	<b>17,93</b>	<b>853.565</b>	<b>28,43</b>	<b>1.487.611</b>	<b>30,62</b>
<b>TOTAL CAPÍTULOS</b>	<b>1.653.536</b>	<b>100,00</b>	<b>3.074.400</b>	<b>100,00</b>	<b>3.002.678</b>	<b>100,00</b>	<b>4.857.707</b>	<b>100,00</b>

## 18. Recaudación anual por conceptos. 2000/1999

(miles de ptas)

	Recaudación 2000	% s/Total	Recaudación 1999	% s/Total	% inc. 00/99
<b>IMPUESTOS DIRECTOS</b>					
Impuesto sobre Sucesiones y Donaciones	4.464.958	7,94	3.288.548	6,20	35,77
Impuesto sobre el Patrimonio de las Personas Físicas	2.816.365	5,01	2.207.029	4,16	27,61
Saldo contable	0	-	0	-	-
<b>TOTAL</b>	<b>7.281.323</b>	<b>12,95</b>	<b>5.495.577</b>	<b>10,36</b>	<b>32,49</b>
<b>IMPUESTOS INDIRECTOS</b>					
Transmisiones Patrimoniales	25.542.757	45,44	25.668.547	48,39	-0,49
Actos Jurídicos Documentados	10.827.698	19,26	9.703.236	18,29	11,59
Impuesto s/Juego del Bingo	1.100.576	1,96	0	-	-
Impuestos extinguidos	-232	0,00	1.732	0,00	-113,37
<b>TOTAL</b>	<b>37.470.799</b>	<b>66,67</b>	<b>35.373.515</b>	<b>66,68</b>	<b>5,93</b>
<b>TASAS, PRECIOS PÚBLICOS Y OTROS INGRESOS</b>					
Tasas Fiscales sobre el Juego	8.166.481	14,53	8.857.604	16,70	-7,80
Tasas Consejerías	501.871	0,89	460.775	0,87	8,92
Tasas Organismos Autónomos	49.820	0,09	60.097	0,11	-17,10
Recargo s/Tasa Sobre el Juego	475.518	0,85	0	-	-
Precios Públicos Consejerías	50.449	0,09	42.906	0,08	17,58
Precios Públicos Organismos Autónomos	1.386.366	2,47	1.581.017	2,98	-12,31
Otros Ingresos	824.696	1,47	1.178.648	2,22	-30,03
<b>TOTAL</b>	<b>11.455.201</b>	<b>20,38</b>	<b>12.181.047</b>	<b>22,96</b>	<b>-5,96</b>
<b>TOTAL CAPÍTULOS</b>	<b>56.207.322</b>	<b>100,00</b>	<b>53.050.139</b>	<b>100,00</b>	<b>5,95</b>

## 19. Recaudación trimestral por conceptos. 2000

(miles de ptas)

	1º Trimestre		2º Trimestre		3º Trimestre		4º Trimestre	
	2000	% s/TOTAL	2000	% s/TOTAL	2000	% s/TOTAL	2000	% s/TOTAL
<b>IMPUESTOS DIRECTOS</b>								
Impuesto sobre Sucesiones y Donaciones	430.284	6,22	1.963.663	10,45	609.786	6,51	1.461.225	6,91
Impuesto sobre el Patrimonio de las Personas Físicas	0	-	8.206	0,04	9.632	0,10	2.798.527	13,24
Saldo contable	0	-	0	-	0	-	0	-
<b>TOTAL</b>	<b>430.284</b>	<b>6,22</b>	<b>1.971.869</b>	<b>10,50</b>	<b>619.418</b>	<b>6,61</b>	<b>4.259.752</b>	<b>20,15</b>
<b>IMPUESTOS INDIRECTOS</b>								
Transmisiones Patrimoniales	3.960.369	57,25	9.498.389	50,57	4.963.173	52,97	7.120.825	33,69
Actos Jurídicos Documentados	1.802.053	26,05	3.748.467	19,96	2.177.249	23,24	3.099.929	14,67
Impuesto s/Juego del Bingo	0	-	92.339	0,49	312.762	3,34	695.475	3,29
Impuestos extinguidos	0	-	0	-	-232	0,00	0	-
<b>TOTAL</b>	<b>5.762.422</b>	<b>83,30</b>	<b>13.339.195</b>	<b>71,02</b>	<b>7.452.952</b>	<b>79,55</b>	<b>10.916.229</b>	<b>51,64</b>
<b>TASAS, PRECIOS PÚBLICOS Y OTROS INGRESOS</b>								
Tasas Fiscales sobre el Juego	465.293	6,73	2.643.194	14,07	715.880	7,64	4.342.114	20,54
Tasas Consejerías	31.510	0,46	119.893	0,64	120.346	1,28	230.122	1,09
Tasas Organismos Autónomos	5.404	0,08	13.499	0,07	13.002	0,14	17.915	0,08
Recargo s/Tasa Sobre el Juego	0	0,00	0	-	0	-	475.518	2,25
Precios Públicos Consejerías	2.195	0,03	9.323	0,05	4.291	0,05	34.639	0,16
Precios Públicos Organismos Autónomos	130.885	1,89	411.129	2,19	268.190	2,86	576.162	2,73
Otros Ingresos	89.608	1,30	274.659	1,46	175.363	1,87	285.066	1,35
<b>TOTAL</b>	<b>724.895</b>	<b>10,48</b>	<b>3.471.698</b>	<b>18,48</b>	<b>1.297.071</b>	<b>13,84</b>	<b>5.961.536</b>	<b>28,20</b>
<b>TOTAL CAPÍTULOS</b>	<b>6.917.601</b>	<b>100,00</b>	<b>18.782.763</b>	<b>100,00</b>	<b>9.369.441</b>	<b>100,00</b>	<b>21.137.517</b>	<b>100,00</b>

## 20. Recaudación anual por conceptos. 2000/1999

(miles de ptas)

	Recaudación 2000	% s/Total	Recaudación 1999	% s/Total	% inc. 00/99
<b>IMPUESTOS DIRECTOS</b>					
Impuesto sobre Sucesiones y Donaciones	4.151.777	8,91	3.663.876	8,16	13,32
Impuesto sobre el Patrimonio de las Personas Físicas	3.676.271	7,89	2.840.815	6,32	29,41
Saldo contable	0	-	0	-	-
<b>TOTAL</b>	<b>7.828.049</b>	<b>16,80</b>	<b>6.504.691</b>	<b>14,48</b>	<b>20,34</b>
<b>IMPUESTOS INDIRECTOS</b>					
Transmisiones Patrimoniales	16.541.571	35,51	17.631.892	39,25	-6,18
Actos Jurídicos Documentados	10.018.811	21,51	9.371.865	20,86	6,90
Impuesto s/Juego del Bingo	809.512	1,74	0	-	-
Impuestos extinguidos	1.042	0,00	38	0,00	2640,87
<b>TOTAL</b>	<b>27.370.936</b>	<b>58,76</b>	<b>27.003.795</b>	<b>60,11</b>	<b>1,36</b>
<b>TASAS, PRECIOS PÚBLICOS Y OTROS INGRESOS</b>					
Tasas Fiscales sobre el Juego	6.130.060	13,16	6.936.909	15,44	-11,63
Tasas Consejerías	1.552.988	3,33	1.103.464	2,46	40,74
Tasas Organismos Autónomos	78.163	0,17	86.436	0,19	-9,57
Recargo s/Tasa Sobre el Juego	527.326	1,13	0	-	-
Precios Públicos Consejerías	13.399	0,03	13.382	0,03	0,13
Precios Públicos Organismos Autónomos	1.791.791	3,85	1.828.749	4,07	-2,02
Otros Ingresos	1.290.704	2,77	1.445.816	3,22	-10,73
<b>TOTAL</b>	<b>11.384.432</b>	<b>24,44</b>	<b>11.414.756</b>	<b>25,41</b>	<b>-0,27</b>
<b>TOTAL CAPÍTULOS</b>	<b>46.583.416</b>	<b>100,00</b>	<b>44.923.242</b>	<b>100,00</b>	<b>3,70</b>

## 21. Recaudación trimestral por conceptos. 2000

(miles de ptas)

	1º Trimestre		2º Trimestre		3º Trimestre		4º Trimestre	
	2000	% s/TOTAL	2000	% s/TOTAL	2000	% s/TOTAL	2000	% s/TOTAL
<b>IMPUESTOS DIRECTOS</b>								
Impuesto sobre Sucesiones y Donaciones	782.605	10,14	1.317.820	10,52	415.421	5,05	1.635.932	9,03
Impuesto sobre el Patrimonio de las Personas Físicas	-42	0,00	0	-	12	0,00	3.676.301	20,30
Saldo contable	0	-	0	-	0	-	0	-
<b>TOTAL</b>	<b>782.563</b>	<b>10,14</b>	<b>1.317.820</b>	<b>10,52</b>	<b>415.433</b>	<b>5,05</b>	<b>5.312.233</b>	<b>29,33</b>
<b>IMPUESTOS INDIRECTOS</b>								
Transmisiones Patrimoniales	3.502.859	45,38	4.899.090	39,10	3.165.062	38,48	4.974.561	27,47
Actos Jurídicos Documentados	2.415.857	31,30	2.759.376	22,02	1.786.318	21,72	3.057.260	16,88
Impuesto s/Juego del Bingo	0	-	0	-	308.148	3,75	501.363	2,77
Impuestos extinguidos	0	-	0	-	0	-	1.042	0,01
<b>TOTAL</b>	<b>5.918.716</b>	<b>76,68</b>	<b>7.658.466</b>	<b>61,12</b>	<b>5.259.528</b>	<b>63,94</b>	<b>8.534.225</b>	<b>47,12</b>
<b>TASAS, PRECIOS PÚBLICOS Y OTROS INGRESOS</b>								
Tasas Fiscales sobre el Juego	373.991	4,85	2.221.703	17,73	1.286.984	15,65	2.247.382	12,41
Tasas Consejerías	126.293	1,64	596.215	4,76	650.642	7,91	179.837	0,99
Tasas Organismos Autónomos	17.800	0,23	20.198	0,16	22.730	0,28	17.436	0,10
Recargo s/Tasa Sobre el Juego	0	0,00	0	-	0	-	527.326	2,91
Precios Públicos Consejerías	631	0,01	4.568	0,04	3.990	0,05	4.209	0,02
Precios Públicos Organismos Autónomos	324.649	4,21	494.770	3,95	350.775	4,26	621.598	3,43
Otros Ingresos	173.583	2,25	215.714	1,72	235.468	2,86	665.939	3,68
<b>TOTAL</b>	<b>1.016.948</b>	<b>13,18</b>	<b>3.553.167</b>	<b>28,36</b>	<b>2.550.589</b>	<b>31,01</b>	<b>4.263.727</b>	<b>23,54</b>
<b>TOTAL CAPÍTULOS</b>	<b>7.718.227</b>	<b>100,00</b>	<b>12.529.454</b>	<b>100,00</b>	<b>8.225.550</b>	<b>100,00</b>	<b>18.110.185</b>	<b>100,00</b>

## 22. Recaudación anual por conceptos. 2000/1999

(miles de ptas)

	Recaudación 2000	% s/Total	Recaudación 1999	% s/Total	% inc. 00/99
<b>IMPUESTOS DIRECTOS</b>					
Impuesto sobre Sucesiones y Donaciones	0	-	0	-	-
Impuesto sobre el Patrimonio de las Personas Físicas	0	-	0	-	-
Saldo contable	0	-	0	-	-
<b>TOTAL</b>	<b>0</b>	<b>-</b>	<b>0</b>	<b>-</b>	<b>-</b>
<b>IMPUESTOS INDIRECTOS</b>					
Transmisiones Patrimoniales	39.235	0,30	42.412	0,33	-7,49
Actos Jurídicos Documentados	3.295.053	24,94	3.413.815	26,16	-3,48
Impuesto s/Juego del Bingo	0	-	0	-	-
Impuestos extinguidos	0	-	0	-	-
<b>TOTAL</b>	<b>3.334.288</b>	<b>25,24</b>	<b>3.456.227</b>	<b>26,49</b>	<b>-3,53</b>
<b>TASAS, PRECIOS PÚBLICOS Y OTROS INGRESOS</b>					
Tasas Fiscales sobre el Juego	0	-	0	-	-
Tasas Consejerías	213.071	1,61	474.431	3,64	-55,09
Tasas Organismos Autónomos	187.575	1,42	197.608	1,51	-5,08
Recargo s/Tasa Sobre el Juego	0	-	0	-	-
Precios Públicos Consejerías	627.155	4,75	751.695	5,76	-16,57
Precios Públicos Organismos Autónomos	3.316.678	25,10	3.330.414	25,53	-0,41
Otros Ingresos	5.533.000	41,88	4.837.194	37,07	14,38
<b>TOTAL</b>	<b>9.877.479</b>	<b>74,76</b>	<b>9.591.342</b>	<b>73,51</b>	<b>2,98</b>
<b>TOTAL CAPÍTULOS</b>	<b>13.211.767</b>	<b>100,00</b>	<b>13.047.569</b>	<b>100,00</b>	<b>1,26</b>

## 23. Recaudación trimestral por conceptos. 2000

(miles de ptas)

	1º Trimestre		2º Trimestre		3º Trimestre		4º Trimestre	
	2000	% s/TOTAL	2000	% s/TOTAL	2000	% s/TOTAL	2000	% s/TOTAL
<b>IMPUESTOS DIRECTOS</b>								
Impuesto sobre Sucesiones y Donaciones	0	-	0	-	0	-	0	-
Impuesto sobre el Patrimonio de las Personas Físicas	0	-	0	-	0	-	0	-
Saldo contable	0	-	0	-	0	-	0	-
<b>TOTAL</b>	<b>0</b>	<b>-</b>	<b>0</b>	<b>-</b>	<b>0</b>	<b>-</b>	<b>0</b>	<b>-</b>
<b>IMPUESTOS INDIRECTOS</b>								
Transmisiones Patrimoniales	10.317	0,28	6.066	0,24	11.599	0,32	11.254	0,32
Actos Jurídicos Documentados	847.208	23,36	532.339	21,11	1.127.199	31,36	788.307	22,73
Impuesto s/Juego del Bingo	0	-	0	-	0	-	0	-
Impuestos extinguidos	0	-	0	-	0	-	0	-
<b>TOTAL</b>	<b>857.525</b>	<b>23,65</b>	<b>538.404</b>	<b>21,35</b>	<b>1.138.798</b>	<b>31,68</b>	<b>799.561</b>	<b>23,05</b>
<b>TASAS, PRECIOS PÚBLICOS Y OTROS INGRESOS</b>								
Tasas Fiscales sobre el Juego	0	-	0	-	0	-	0	-
Tasas Consejerías	129.478	3,57	46.597	1,85	19.721	0,55	17.275	0,50
Tasas Organismos Autónomos	57.186	1,58	51.551	2,04	51.187	1,42	27.650	0,80
Recargo s/Tasa Sobre el Juego	0	0,00	0	-	0	-	0	-
Precios Públicos Consejerías	297.608	8,21	1.287	0,05	4.404	0,12	323.855	9,34
Precios Públicos Organismos Autónomos	796.943	21,98	873.704	34,64	810.711	22,55	835.319	24,08
Otros Ingresos	1.487.640	41,02	1.010.713	40,07	1.569.642	43,67	1.465.006	42,24
<b>TOTAL</b>	<b>2.768.856</b>	<b>76,35</b>	<b>1.983.853</b>	<b>78,65</b>	<b>2.455.665</b>	<b>68,32</b>	<b>2.669.105</b>	<b>76,95</b>
<b>TOTAL CAPÍTULOS</b>	<b>3.626.381</b>	<b>100,00</b>	<b>2.522.257</b>	<b>100,00</b>	<b>3.594.463</b>	<b>100,00</b>	<b>3.468.666</b>	<b>100,00</b>

## **IV. Recaudación Tributaria por Capítulos y Provincias**



## 24. Recaudación trimestral del Capítulo I (Impuestos Directos) distribuida por provincias

<i>(miles de ptas)</i>	1 <sup>er</sup> Trimestre		2 <sup>o</sup> Trimestre		3 <sup>er</sup> Trimestre		4 <sup>o</sup> Trimestre		Total	
	2000	% s/TOTAL	2000	% s/TOTAL	2000	% s/TOTAL	2000	% s/TOTAL	2000	% s/Total
Almería	294.412	11,11	210.187	3,63	179.052	5,76	993.815	5,12	1.677.467	5,42
Cádiz	332.464	12,55	647.365	11,18	566.022	18,20	2.381.243	12,28	3.927.094	12,69
Córdoba	282.211	10,65	387.799	6,69	434.998	13,99	2.103.194	10,84	3.208.203	10,37
Granada	277.179	10,46	690.625	11,92	411.926	13,25	2.393.358	12,34	3.773.088	12,19
Huelva	66.399	2,51	147.532	2,55	184.514	5,93	653.484	3,37	1.051.930	3,40
Jaén	183.861	6,94	419.202	7,24	298.117	9,59	1.298.459	6,69	2.199.639	7,11
Málaga	430.284	16,24	1.971.869	34,04	619.418	19,92	4.259.752	21,96	7.281.323	23,53
Sevilla	782.563	29,54	1.317.820	22,75	415.433	13,36	5.312.233	27,39	7.828.049	25,30
Servicios Centrales	0	-	0	-	0	-	0	-	-	-
<b>Total Comunidad Autónoma</b>	<b>2.649.375</b>	<b>100,00</b>	<b>5.792.400</b>	<b>100,00</b>	<b>3.109.480</b>	<b>100,00</b>	<b>19.395.538</b>	<b>100,00</b>	<b>30.946.793</b>	<b>100,00</b>

## 25. Recaudación trimestral del Capítulo II (Impuestos Indirectos) distribuida por provincias

<i>(miles de ptas)</i>	1 <sup>er</sup> Trimestre		2 <sup>o</sup> Trimestre		3 <sup>er</sup> Trimestre		4 <sup>o</sup> Trimestre		Total	
	2000	% s/TOTAL	2000	% s/TOTAL	2000	% s/TOTAL	2000	% s/TOTAL	2000	% s/Total
Almería	1.985.541	7,93	2.656.520	6,58	2.398.871	8,52	3.102.686	8,17	10.143.618	7,71
Cádiz	3.166.826	12,65	5.060.205	12,54	4.138.474	14,70	5.046.406	13,28	17.411.911	13,24
Córdoba	2.293.401	9,16	2.526.152	6,26	1.817.862	6,46	2.220.482	5,84	8.857.897	6,74
Granada	2.419.375	9,67	4.196.636	10,40	2.374.600	8,44	3.586.425	9,44	12.577.037	9,56
Huelva	1.273.026	5,09	2.265.149	5,61	1.713.584	6,09	1.717.891	4,52	6.969.649	5,30
Jaén	1.354.560	5,41	2.104.040	5,22	1.850.996	6,58	2.071.638	5,45	7.381.234	5,61
Málaga	5.762.422	23,02	13.339.195	33,06	7.452.952	26,48	10.916.229	28,73	37.470.799	28,49
Sevilla	5.918.716	23,65	7.658.466	18,98	5.259.528	18,69	8.534.225	22,46	27.370.936	20,81
Servicios Centrales	857.525	3,43	538.404	1,33	1.138.798	4,05	799.561	2,10	3.334.288	2,54
<b>Total Comunidad Autónoma</b>	<b>25.031.392</b>	<b>100,00</b>	<b>40.344.767</b>	<b>100,00</b>	<b>28.145.666</b>	<b>100,00</b>	<b>37.995.542</b>	<b>100,00</b>	<b>131.517.367</b>	<b>100,00</b>

## 26. Recaudación trimestral del Capítulo III (Tasas, Precios Públicos y otros Ingresos) distribuida por provincias

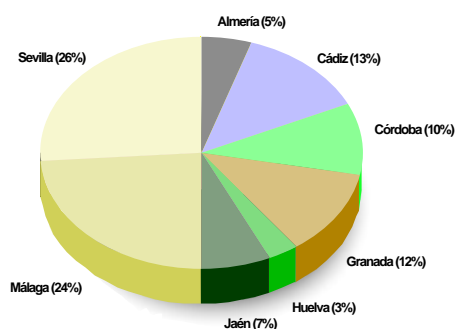
<i>(miles de ptas)</i>	1 <sup>er</sup> Trimestre		2 <sup>o</sup> Trimestre		3 <sup>er</sup> Trimestre		4 <sup>o</sup> Trimestre		Total	
	2000	% s/TOTAL	2000	% s/TOTAL	2000	% s/TOTAL	2000	% s/TOTAL	2000	% s/Total
Almería	337.204	4,98	651.790	4,01	899.503	6,92	1.386.634	5,97	3.275.130	5,53
Cádiz	757.030	11,18	2.642.886	16,28	2.173.761	16,72	3.171.004	13,66	8.744.681	14,77
Córdoba	286.032	4,23	969.213	5,97	722.142	5,56	1.576.474	6,79	3.553.861	6,00
Granada	507.348	7,49	1.208.401	7,44	1.066.389	8,20	1.488.109	6,41	4.270.247	7,21
Huelva	255.836	3,78	1.202.322	7,41	980.114	7,54	1.203.214	5,18	3.641.485	6,15
Jaén	115.115	1,70	551.158	3,39	853.565	6,57	1.487.611	6,41	3.007.449	5,08
Málaga	724.895	10,71	3.471.698	21,38	1.297.071	9,98	5.961.536	25,69	11.455.201	19,35
Sevilla	1.016.948	15,02	3.553.167	21,89	2.550.589	19,62	4.263.727	18,37	11.384.432	19,23
Servicios Centrales	2.768.856	40,90	1.983.853	12,22	2.455.665	18,89	2.669.105	11,50	9.877.479	16,68
<b>Total Comunidad Autónoma</b>	<b>6.769.264</b>	<b>100,00</b>	<b>16.234.488</b>	<b>100,00</b>	<b>12.998.799</b>	<b>100,00</b>	<b>23.207.413</b>	<b>100,00</b>	<b>59.209.964</b>	<b>100,00</b>

## 27. Recaudación trimestral de los Capítulos I, II y III distribuida por provincias

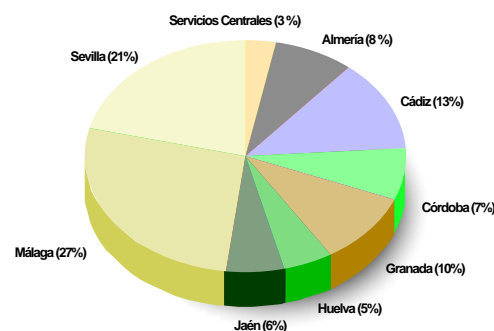
(miles de ptas)

	1 <sup>er</sup> Trimestre		2 <sup>o</sup> Trimestre		3 <sup>er</sup> Trimestre		4 <sup>o</sup> Trimestre		Total	
	2000	% s/TOTAL	2000	% s/TOTAL	2000	% s/TOTAL	2000	% s/TOTAL	2000	% s/Total
Almería	2.617.158	7,60	3.518.496	5,64	3.477.426	7,86	5.483.135	6,80	15.096.215	6,81
Cádiz	4.256.321	12,36	8.350.456	13,39	6.878.257	15,54	10.598.653	13,15	30.083.687	13,57
Córdoba	2.861.644	8,31	3.883.164	6,23	2.975.003	6,72	5.900.150	7,32	15.619.960	7,05
Granada	3.203.902	9,30	6.095.662	9,77	3.852.915	8,71	7.467.892	9,27	20.620.371	9,30
Huelva	1.595.261	4,63	3.615.003	5,80	2.878.212	6,50	3.574.589	4,44	11.663.064	5,26
Jaén	1.653.536	4,80	3.074.400	4,93	3.002.678	6,79	4.857.707	6,03	12.588.322	5,68
Málaga	6.917.601	20,08	18.782.763	30,11	9.369.441	21,17	21.137.517	26,23	56.207.322	25,36
Sevilla	7.718.227	22,40	12.529.454	20,09	8.225.550	18,59	18.110.185	22,47	46.583.416	21,01
Servicios Centrales	3.626.381	10,53	2.522.257	4,04	3.594.463	8,12	3.468.666	4,30	13.211.767	5,96
<b>Total Comunidad Autónoma</b>	<b>34.450.030</b>	<b>100,00</b>	<b>62.371.655</b>	<b>100,00</b>	<b>44.253.945</b>	<b>100,00</b>	<b>80.598.494</b>	<b>100,00</b>	<b>221.674.124</b>	<b>100,00</b>

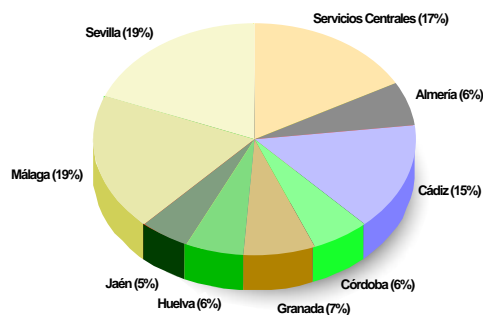
### 9. Porcentajes de Recaudación del Capítulo I (Impuestos Directos) distribuida por provincias



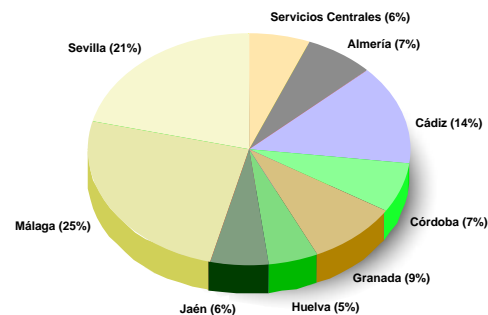
### 10. Porcentajes de Recaudación del Capítulo II (Impuestos Indirectos) distribuida por provincias



### 11. Porcentajes de Recaudación del Capítulo III (Tasas, Precios Públicos y otros Ingresos) distribuida por provincias



### 12. Porcentajes de Recaudación por provincias de los Capítulos I, II y III



**V. Recaudación trimestral del Capítulo III distribuida por  
Consejerías y Organismos Autónomos**

## 28. Total Capítulo III

(miles de ptas)

	1 <sup>er</sup> Trim.	2 <sup>o</sup> Trim.	3 <sup>er</sup> Trim.	4 <sup>o</sup> Trim.	TOTAL 2000	% s/TOTAL
C. de Agricultura y Pesca	34.694	80.188	65.312	79.002	259.196	0,44
C. de Asuntos Sociales	0	0	1	0	1	0,00
C. de Cultura	1.213	7.905	6.805	5.337	21.260	0,04
C. de Economía y Hacienda	2.735.016	10.785.495	7.185.069	16.403.999	37.109.579	62,67
C. de Educación y Ciencia	41.375	395.192	813.432	263.846	1.513.845	2,56
C. de Empleo y Desarrollo Tecnológico	368.413	123.500	60.231	454.223	1.006.368	1,70
C. de Gobernación	92.655	146.362	82.188	124.013	445.218	0,75
C. de Medio Ambiente	114.086	584.284	244.180	353.995	1.296.545	2,19
C. de Obras Públicas y Transportes	87.675	176.076	111.794	136.652	512.198	0,87
C. de Presidencia	120.361	40.707	0	-48	161.020	0,27
C. de Salud	17.378	36.362	24.262	29.051	107.053	0,18
C. de Turismo y Deportes	4.881	14.686	18.446	17.067	55.080	0,09
Centro Andaluz de Arte Contemporáneo	1.062	4.491	2.406	3.414	11.374	0,02
Instituto Andaluz de la Juventud	4.631	8.469	10.941	20.051	44.092	0,07
Instituto Andaluz de la Administración Pública	42.050	52.217	1.078.980	317.367	1.490.614	2,52
Instituto Andaluz de la Mujer	1.495	3.576	0	4.677	9.747	0,02
Instituto Andaluz de Reforma Agraria	47.112	1.798	6.839	9.993	65.742	0,11
Instituto Andaluz de Servicios Sociales	1.010.615	596.348	433.206	597.045	2.637.214	4,45
Instituto de Estadística de Andalucía	908	1.147	1.124	891	4.070	0,01
Patronato de la Alhambra y Generalife	358.893	650.791	642.731	504.661	2.157.076	3,64
Servicio Andaluz de Salud	1.684.751	2.524.894	2.210.851	3.882.175	10.302.671	17,40
<b>TOTAL SECCIONES</b>	<b>6.769.264</b>	<b>16.234.488</b>	<b>12.998.799</b>	<b>23.207.413</b>	<b>59.209.964</b>	<b>100,00</b>

## 29. Tasas

(miles de ptas)

	1 <sup>er</sup> Trim.	2 <sup>o</sup> Trim.	3 <sup>er</sup> Trim.	4 <sup>o</sup> Trim.	TOTAL 2000	% s/TOTAL
C. de Agricultura y Pesca	34.193	79.675	53.784	60.278	227.930	0,62
C. de Asuntos Sociales	-	-	-	-	0	-
C. de Cultura	22	175	319	202	719	0,00
C. de Economía y Hacienda	1.697.873	9.321.635	6.376.007	14.281.421	31.676.936	86,41
C. de Educación y Ciencia	41.371	395.192	813.393	263.611	1.513.568	4,13
C. de Empleo y Desarrollo Tecnológico	79.166	102.040	56.201	56.877	294.284	0,80
C. de Gobernación	92.824	145.637	81.397	122.255	442.114	1,21
C. de Medio Ambiente	114.315	584.660	244.138	338.170	1.281.282	3,50
C. de Obras Públicas y Transportes	67.927	158.409	98.926	114.321	439.583	1,20
C. de Presidencia	119.930	40.672	-	-48	160.553	0,44
C. de Salud	17.344	36.160	24.262	28.792	106.557	0,29
C. de Turismo y Deportes	3.889	9.086	9.371	12.146	34.492	0,09
Centro Andaluz de Arte Contemporáneo	-	-	-	-	0	-
Instituto Andaluz de la Juventud	-	-	-	-	0	-
Instituto Andaluz de la Administración Pública	38.943	51.070	51.042	27.699	168.754	0,46
Instituto Andaluz de la Mujer	-	-	-	-	0	-
Instituto Andaluz de Reforma Agraria	19.262	1.251	5.829	463	26.806	0,07
Instituto Andaluz de Servicios Sociales	-	-	-	-	0	-
Instituto de Estadística de Andalucía	79	30	22	55	186	0,00
Patronato de la Alhambra y Generalife	-	-	-	-	0	-
Servicio Andaluz de Salud	45.806	92.368	64.504	83.945	286.622	0,78
<b>TOTAL SECCIONES</b>	<b>2.372.943</b>	<b>11.018.059</b>	<b>7.879.196</b>	<b>15.390.188</b>	<b>36.660.387</b>	<b>100,00</b>

## 30. Precios Públicos

(miles de ptas)

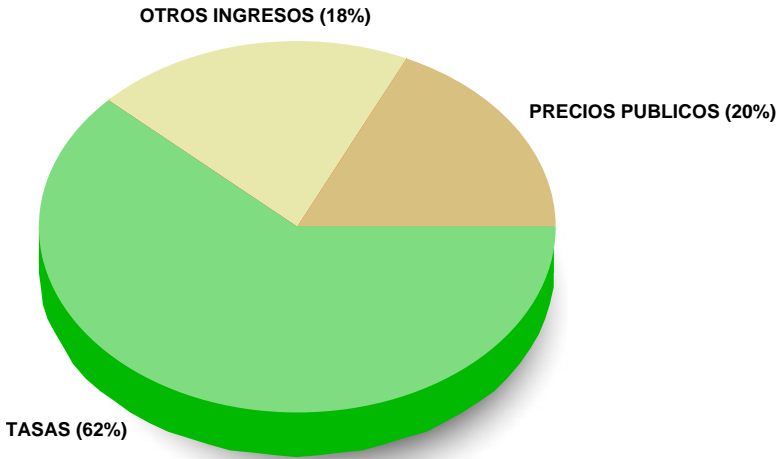
	1 <sup>er</sup> Trim.	2 <sup>o</sup> Trim.	3 <sup>er</sup> Trim.	4 <sup>o</sup> Trim.	TOTAL 2000	% s/TOTAL
C. de Agricultura y Pesca	501	620	11.528	16.688	29.337	0,24
C. de Asuntos Sociales	-	0	1	-	1	0,00
C. de Cultura	1.191	7.729	6.486	5.135	20.541	0,17
C. de Economía y Hacienda	466	2.632	1.147	37	4.282	0,04
C. de Educación y Ciencia	3	-	39	235	277	0,00
C. de Empleo y Desarrollo Tecnológico	289.587	21.960	4.030	397.385	712.962	5,92
C. de Gobernación	354	724	791	1.758	3.627	0,03
C. de Medio Ambiente	1	8	10	34	53	0,00
C. de Obras Públicas y Transportes	19.748	17.731	12.868	18.689	69.035	0,57
C. de Presidencia	431	36	-	-	467	0,00
C. de Salud	35	202	-	5	242	0,00
C. de Turismo y Deportes	991	5.462	9.075	4.921	20.449	0,17
Centro Andaluz de Arte Contemporáneo	1.062	4.491	2.406	3.414	11.374	0,09
Instituto Andaluz de la Juventud	2.225	7.456	5.823	14.088	29.591	0,25
Instituto Andaluz de la Administración Pública	901	927	2.618	10.849	15.295	0,13
Instituto Andaluz de la Mujer	-	-	-	-	0	-
Instituto Andaluz de Reforma Agraria	-	542	2	4	548	0,00
Instituto Andaluz de Servicios Sociales	263.267	407.949	286.474	483.549	1.441.239	11,97
Instituto de Estadística de Andalucía	99	511	150	118	878	0,01
Patronato de la Alhambra y Generalife	357.422	649.812	641.945	483.430	2.132.609	17,71
Servicio Andaluz de Salud	1.254.690	1.971.300	1.655.022	2.670.921	7.551.932	62,70
<b>TOTAL SECCIONES</b>	<b>2.192.974</b>	<b>3.100.093</b>	<b>2.640.414</b>	<b>4.111.261</b>	<b>12.044.741</b>	<b>100,00</b>

## 31. Otros Ingresos

(miles de ptas)

	1 <sup>er</sup> Trim.	2 <sup>o</sup> Trim.	3 <sup>er</sup> Trim.	4 <sup>o</sup> Trim.	TOTAL 2000	% s/TOTAL
C. de Agricultura y Pesca	-	-107	-	2.036	1.929	0,02
C. de Asuntos Sociales	-	-	-	-	0	-
C. de Cultura	-	-	-	-	0	-
C. de Economía y Hacienda	1.036.677	1.461.228	807.916	2.122.541	5.428.361	51,67
C. de Educación y Ciencia	-	-	-	-	0	-
C. de Empleo y Desarrollo Tecnológico	-340	-500	-	-39	-879	-0,01
C. de Gobernación	-523	-	-	-	-523	0,00
C. de Medio Ambiente	-229	-384	33	15.790	15.210	0,14
C. de Obras Públicas y Transportes	-	-63	-	3.643	3.580	0,03
C. de Presidencia	-	-	-	-	0	-
C. de Salud	-	-	-	254	254	0,00
C. de Turismo y Deportes	-	139	-	-	139	0,00
Centro Andaluz de Arte Contemporáneo	-	-	-	-	0	-
Instituto Andaluz de la Juventud	2.407	1.014	5.118	5.963	14.501	0,14
Instituto Andaluz de la Administración Pública	2.206	220	1.025.319	278.819	1.306.565	12,44
Instituto Andaluz de la Mujer	1.495	3.576	-	4.677	9.747	0,09
Instituto Andaluz de Reforma Agraria	27.850	5	1.008	9.526	38.389	0,37
Instituto Andaluz de Servicios Sociales	747.348	188.399	146.732	113.496	1.195.975	11,38
Instituto de Estadística de Andalucía	729	606	952	718	3.006	0,03
Patronato de la Alhambra y Generalife	1.471	978	786	21.231	24.467	0,23
Servicio Andaluz de Salud	384.255	461.227	491.325	1.127.309	2.464.117	23,46
<b>TOTAL SECCIONES</b>	<b>2.203.347</b>	<b>2.116.337</b>	<b>2.479.189</b>	<b>3.705.964</b>	<b>10.504.837</b>	<b>100,00</b>

### 13. Distribución de la Recaudación del Capítulo III



## VI. Presupuesto y Recaudación

## 32. Grado de cumplimiento de las previsiones por conceptos

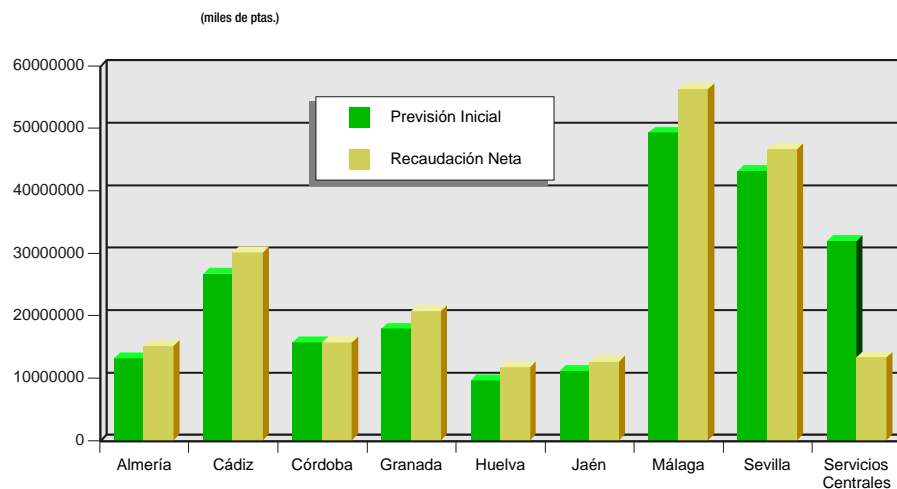
<i>(miles de ptas)</i>	Previsión Inicial (1)	Recaudación (2)	Diferencia (2)-(1)	Grado de Cumplimiento (2)/(1)
<b>IMPUESTOS DIRECTOS</b>				
Impuesto sobre Sucesiones y Donaciones	21.100.000	18.138.699	-2.961.301	85,97
Impuesto sobre el Patrim. de las Personas Físicas	9.800.000	12.808.094	3.008.094	130,69
Saldo Contable	0	0	0	-
<b>TOTAL</b>	<b>30.900.000</b>	<b>30.946.793</b>	<b>46.793</b>	<b>100,15</b>
<b>IMPUESTOS INDIRECTOS</b>				
Transmisiones Patrimoniales	81.380.000	84.007.365	2.627.365	103,23
Actos Jurídicos Documentados	35.117.000	43.555.956	8.438.956	124,03
Impuesto s/Juego del Bingo	6.302.000	3.942.402	-2.359.598	62,56
Impuestos extinguidos	0	11.645	11.645	-
<b>TOTAL</b>	<b>122.799.000</b>	<b>131.517.367</b>	<b>8.718.367</b>	<b>107,10</b>
<b>TASAS, PRECIOS PÚBLICOS Y OTROS INGRESOS</b>				
Tasas Fiscales sobre el Juego	32.181.000	29.471.205	-2.709.795	91,58
Tasas Consejerías	4.227.300	4.501.087	273.787	106,48
Tasas Organismos Autónomos	544.000	482.368	-61.632	88,67
Recargo s/Tasa Sobre el Juego	3.581.000	2.205.726	-1.375.274	61,60
Precios Públicos Consejerías	1.050.960	861.275	-189.685	81,95
Precios Públicos Organismos Autónomos	9.721.349	11.183.466	1.462.117	115,04
Otros Ingresos	12.892.779	10.504.837	-2.387.942	81,48
<b>TOTAL</b>	<b>64.198.388</b>	<b>59.209.964</b>	<b>-4.988.424</b>	<b>92,23</b>
<b>TOTAL CAPÍTULOS</b>	<b>217.897.388</b>	<b>221.674.124</b>	<b>3.776.736</b>	<b>101,73</b>

## 33. Grado de cumplimiento de las previsiones por Capítulos y provincias

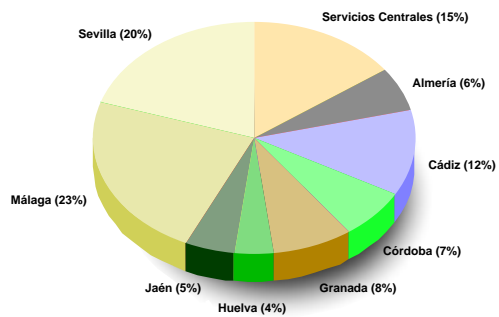
<i>(miles de ptas)</i>	IMPUESTOS DIRECTOS			IMPUESTOS INDIRECTOS			TASAS, P.P. Y OTROS INGRESOS			TOTAL		
	Previsión Inicial (1)	Recaudación Neta (2)	Grado de Cumplimiento (2) / (1)	Previsión Inicial (1)	Recaudación Neta (2)	Grado de Cumplimiento (2) / (1)	Previsión Inicial (1)	Recaudación Neta (2)	Grado de Cumplimiento (2) / (1)	Previsión Inicial (1)	Recaudación Neta (2)	Grado de Cumplimiento (2) / (1)
Almería	1.700.000	1.677.467	98,67	9.564.000	10.143.618	106,06	1.782.000	3.275.130	183,79	13.046.000	15.096.215	115,72
Cádiz	4.072.000	3.927.094	96,44	15.203.000	17.411.911	114,53	7.342.000	8.744.681	119,10	26.617.000	30.083.687	113,02
Córdoba	3.288.000	3.208.203	97,57	9.847.000	8.857.897	89,96	2.494.000	3.553.861	142,50	15.629.000	15.619.960	99,94
Granada	3.550.000	3.773.088	106,28	11.822.000	12.577.037	106,39	2.477.000	4.270.247	172,40	17.849.000	20.620.371	115,53
Huelva	1.077.000	1.051.930	97,67	5.774.000	6.969.649	120,71	2.688.000	3.641.485	135,47	9.539.000	11.663.064	122,27
Jaén	2.255.000	2.199.639	97,54	7.386.000	7.381.234	99,94	1.406.000	3.007.449	213,90	11.047.000	12.588.322	113,95
Málaga	6.768.000	7.281.323	107,58	32.701.000	37.470.799	114,59	9.738.000	11.455.201	117,63	49.207.000	56.207.322	114,23
Sevilla	8.190.000	7.828.049	95,58	27.072.000	27.370.936	101,10	7.835.000	11.384.432	145,30	43.097.000	46.583.416	108,09
Servicios Centrales	0	-	-	3.430.000	3.334.288	97,21	28.436.388	9.877.479	34,74	31.866.388	13.211.767	41,46
<b>Total C. Autónoma</b>	<b>30.900.000</b>	<b>30.946.793</b>	<b>100,15</b>	<b>122.799.000</b>	<b>131.517.367</b>	<b>107,10</b>	<b>64.198.388</b>	<b>59.209.964</b>	<b>92,23</b>	<b>217.897.388</b>	<b>221.674.124</b>	<b>101,73</b>



## 14. Comparación por provincias Previsión Inicial / Recaudación Neta



## 15. Distribución de la Previsión



## 16. Distribución de la Recaudación

