

Consejería de Economía y Hacienda

# Cuadernos de Recaudación Tributaria

## Resumen Informativo Anual 2001



JUNTA DE ANDALUCÍA

La Consejería de Economía y Hacienda publica trimestralmente los Cuadernos de Recaudación Tributaria, en los que se analiza el rendimiento obtenido de las distintas figuras tributarias cuya gestión o recaudación corresponde a la Comunidad Autónoma de Andalucía.

Asimismo, desde 1996, edita un Resumen Informativo Anual, en el que se ofrece, de forma sistematizada y agregada, una recopilación de los datos correspondientes a la recaudación tributaria anual.

El Resumen del ejercicio 2001 continúa la serie iniciada en 1996 y en el mismo se recogen, con un nivel de desagregación provincial, la información sobre la recaudación obtenida de los Capítulos I, 11 y 111 del Presupuesto de Ingresos de la Comunidad Autónoma de Andalucía, y su comparación con el ejercicio anterior, a fin de facilitar el análisis de su evolución.

Dicha información tiene carácter de estadística oficial, incluida en los Programas Estadísticos de la Comunidad Autónoma, lo que avala la idoneidad de las fuentes de información, y de la metodología empleada para su tratamiento.

Por todo ello, estos Cuadernos de Recaudación Tributaria cumplen la doble función de facilitar una información fidedigna y transparente a los ciudadanos, y de sentar las bases para la realización de estudios en profundidad, referentes a la estadística tributaria de la Comunidad Autónoma.

**Consejería de Economía y Hacienda**

El Resumen Anual de los Cuadernos de Recaudación Tributaria con un marcado carácter divulgativo, pretende desde su primera aparición en 1996, contribuir a que los datos más relevantes sobre los ingresos tributarios, en ocasiones esquivos, resulten de fácil acceso para cualquiera que se acerque a esta fuente de consulta, bien a su edición en soporte papel, o a través de la página web de la Consejería <http://www.ceh.junta-andalucia.es>.

Si tenemos en cuenta, además, la importancia que la recaudación tributaria tiene en la financiación autonómica, en tanto que constituye un instrumento básico para la consecución del principio de autonomía financiera, concluiremos, no solo en la conveniencia de difundir esta estadística, sino en la necesidad de realizarla.

Esta circunstancia, unido a que la información que rigurosamente trata y racionaliza esta publicación tiene la consideración de estadística oficial de la Comunidad Autónoma, añade un nuevo matiz cual es el de su obligatoriedad, y a la vez, exige avanzar para futuras ediciones por la senda que marca el nuevo Sistema de Financiación, al que se ha incorporado recientemente nuestra Comunidad, ampliando los tributos cedidos por el Estado, y con ello, la información estadística a recoger por los Cuadernos de Recaudación Tributaria.

Finalmente, me gustaría concluir insistiendo en el propósito de esta publicación, que es ofrecer una información estadística sólida con datos homogéneos y coherentes sobre los ingresos procedentes de los conceptos impositivos, y de esta forma, completar el conocimiento sobre nuestra hacienda autonómica.

**Isabel Comas Rengifo**

Directora General de Tributos e Inspección Tributaria

## Nota Metodológica

Con la elaboración del Resumen Anual de Recaudación Tributaria se pretende poner al alcance y dar a conocer, tanto al resto de unidades y órganos administrativos como a todas las personas interesadas, los aspectos más importantes que caracterizan los ingresos tributarios de la Comunidad Autónoma de Andalucía, en concreto la estructura de la recaudación, la procedencia y cuantía de la misma y su evolución a lo largo del tiempo.

La elaboración de esta Estadística se ha llevado a cabo por la Unidad Estadística de la Consejería de Economía y Hacienda, constituida por el Servicio de Asesoría Técnica y Publicaciones de la Viceconsejería, que ha realizado la captación, tratamiento y análisis de la información contenida en el Sistema Integrado de Gestión Presupuestaria, Contable y Financiera de la Administración de la Junta de Andalucía, así como la elaboración y presentación de los resultados finales.

Las variables objeto de estudio han sido la **Recaudación Neta**, definida como el Ingresado, corregido con la Anulación y Devolución de Ingresos, imputable a los Capítulos I, II y III del Presupuesto de Ingresos de la Junta de Andalucía y sus Organismos Autónomos, así como la **Previsión Inicial** de ingresos para estos mismos capítulos, es decir, datos obtenidos de la gestión de los Impuestos Directos, Impuestos Indirectos y Tasas, Precios Públicos y Otros Ingresos de la Comunidad Autónoma de Andalucía. Asimismo, se ha agregado tanto la recaudación correspondiente a los derechos reconocidos en el ejercicio corriente como a los reconocidos en ejercicios anteriores.

Los datos que se recogen en el Resumen de este año 2001 aparecen recogidos en Euros, y para facilitar su comparación con los del año 2000 se han transformado también los datos a Euros.

La explotación de los datos del Sistema Integrado de Contabilidad ha permitido la obtención de información con **carácter mensual**, procediéndose posteriormente a la agregación trimestral y anual. Asimismo, se ha podido desglosar la información por **provincias**, computando la recaudación de cada una de las mismas y de los servicios centrales.

En estos Cuadernos de Recaudación Tributaria la tabulación y presentación de la información se ha realizado mediante resúmenes numéricos clasificados en seis bloques, en los que se recoge la información del año 2001, habiéndose incluido también en algunas tabulaciones, datos correspondientes a los mismos periodos del año anterior, a efectos de la realización de comparaciones.

En el primero de los bloques, se han incluido las series temporales mensuales correspondientes a la recaudación por capítulos, es decir, Impuestos Directos, Impuestos Indirectos y Tasas, Precios Públicos, y Otros Ingresos de 2001 y 2000.

A continuación se presentan los datos trimestrales y anuales de la recaudación tributaria de 2001, distribuida por Capítulos y Conceptos para el total de la Comunidad Autónoma.

En el tercer bloque se analiza la recaudación tributaria trimestral en 2001 distribuida por Capítulos y Conceptos y su comparación con la de 2000, desagregada a nivel provincial. Se incluyen asimismo, los datos totalizados y se presenta información sobre la estructura relativa de los mismos.

Se incluye otro bloque en el que se analiza en cada capítulo la recaudación imputada por provincias y Servicios Centrales, ofreciéndose también la tabla resultante de su agregación.

El quinto de los bloques, se centra específicamente en las Tasas, Precios Públicos y Otros Ingresos, presentándose la recaudación trimestral, desglosada por Secciones Presupuestarias (Consejerías y Organismos Autónomos).

Es de resaltar que la fuente de información es el Sistema Integrado de Gestión Presupuestaria Contable y Financiera de la Administración de la Junta de Andalucía, que recoge la ejecución del presupuesto, ejecución que se cierra anualmente en el primer semestre del ejercicio siguiente. Los cuadernos trimestrales recogen, por tanto, una información que no está cerrada por lo que puede sufrir correcciones a lo largo del ejercicio quedando recogidas en el presente Resumen Anual.

Finalmente, se realiza una comparación entre la previsión de ingresos contemplada en el presupuesto inicial para 2001 y la Recaudación Neta obtenida en el ejercicio. Esta comparación se realiza a nivel de capítulo y provincia, descendiendo a nivel de concepto para los datos globales de total de la Comunidad.

Por lo que respecta a la presentación de los datos, indicar que la información se presenta fundamentalmente mediante resúmenes numéricos, agrupados en tablas, incluyéndose también algunas representaciones gráficas que pueden ayudar a la interpretación de los datos.

*Unidad Estadística  
Servicio de Asesoría Técnica y Publicaciones  
Viceconsejería de Economía y Hacienda*

<b>I. Resumen mensual de Recaudación Tributaria</b> .....	<b>pág. 7</b>
Cuadro nº 1: Recaudación mensual por capítulos 2001-2000 .....	pág. 8
Gráfico nº 1: Recaudación mensual 2001-2000 .....	pág. 8
Gráfico nº 2: Recaudación mensual acumulada 2001-2000 .....	pág. 8
Gráfico nº 3: Recaudación mensual del Capítulo I 2001-2000 .....	pág. 9
Gráfico nº 4: Recaudación mensual del Capítulo II 2001-2000 .....	pág. 9
Gráfico nº 5: Recaudación mensual del Capítulo III 2001-2000 .....	pág. 9
<b>II. Recaudación Tributaria total distribuida por conceptos.</b> .....	<b>pág. 11</b>
Cuadro nº 2: Recaudación anual distribuida por conceptos 2001-2000 .....	pág. 12
Gráfico nº 6: Comparación Recaudación anual por conceptos 2001-2000 .....	pág. 12
Gráfico nº 7: Porcentajes de Recaudación por Capítulos. ....	pág. 12
Cuadro nº 3: Recaudación trimestral distribuida por conceptos 2001-2000 .....	pág. 13
<b>III. Recaudación Tributaria total distribuida por provincias</b> .....	<b>pág. 15</b>
Cuadro nº 4: Recaudación anual por provincias 2001-2000 .....	pág. 16
Gráfico nº 8: Recaudación anual por provincias. % incremento 01/00 .....	pág. 16
Cuadro nº 5: Recaudación trimestral distribuida por provincias. 2001 .....	pág. 16
Cuadro nº 6: ALMERÍA .....Recaudación anual por conceptos. 2001-2000 .....	pág. 17
Cuadro nº 7: ALMERÍA .....Recaudación trimestral por conceptos. 2001 .....	pág. 17
Cuadro nº 8: CÁDIZ .....Recaudación anual por conceptos. 2001-2000 .....	pág. 18
Cuadro nº 9: CÁDIZ .....Recaudación trimestral por conceptos. 2001 .....	pág. 18
Cuadro nº 10: CORDOBA .....Recaudación anual por conceptos. 2001-2000 .....	pág. 19
Cuadro nº 11: CORDOBA .....Recaudación trimestral por conceptos. 2001 .....	pág. 19
Cuadro nº 12: GRANADA .....Recaudación anual por conceptos. 2001-2000 .....	pág. 20
Cuadro nº 13: GRANADA .....Recaudación trimestral por conceptos. 2001 .....	pág. 20
Cuadro nº 14: HUELVA .....Recaudación anual por conceptos. 2001-2000 .....	pág. 21
Cuadro nº 15: HUELVA .....Recaudación trimestral por conceptos. 2001 .....	pág. 21
Cuadro nº 16: JAÉN .....Recaudación anual por conceptos. 2001-2000 .....	pág. 22
Cuadro nº 17: JAÉN .....Recaudación trimestral por conceptos. 2001 .....	pág. 22
Cuadro nº 18: MÁLAGA .....Recaudación anual por conceptos. 2001-2000 .....	pág. 23
Cuadro nº 19: MÁLAGA .....Recaudación trimestral por conceptos. 2001 .....	pág. 23
Cuadro nº 20: SEVILLA .....Recaudación anual por conceptos. 2001-2000 .....	pág. 24
Cuadro nº 21: SEVILLA .....Recaudación trimestral por conceptos. 2001 .....	pág. 24
Cuadro nº 22: SERVICIOS CENTRALES .....Recaudación anual por conceptos. 2001-2000 .....	pág. 25
Cuadro nº 23: SERVICIOS CENTRALES .....Recaudación trimestral por conceptos. 2001 .....	pág. 25

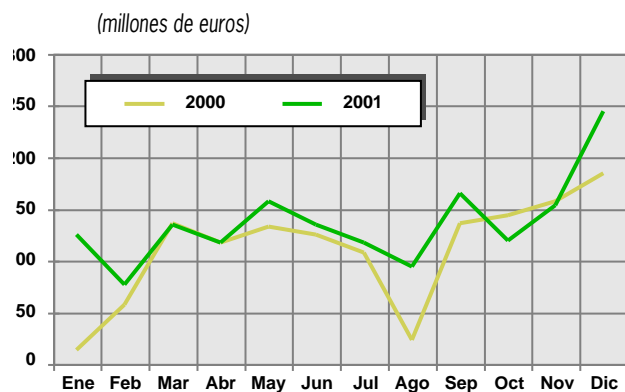
<b>IV. Recaudación Tributaria por Capítulos y provincias. . . . .</b>	<b>pág. 27</b>
Cuadro nº 24: Recaudación trimestral del Capítulo I (Impuestos Directos) distribuida por provincias . . . . .	pág. 28
Cuadro nº 25: Recaudación trimestral del Capítulo II (Impuestos Indirectos) distribuida por provincias . . . . .	pág. 28
Cuadro nº 26: Recaudación trimestral del Capítulo III (Tasas, Precios Públicos y Otros Ingresos) distribuida por provincias . . . . .	pág. 28
Cuadro nº 27: Recaudación trimestral de los Capítulos I, II y III distribuida por provincias . . . . .	pág. 29
Gráfico nº 9: Porcentajes de recaudación por provincias del Capítulo I (Impuestos Directos) . . . . .	pág. 29
Gráfico nº 10: Porcentajes de recaudación por provincias del Capítulo II (Impuestos Indirectos) . . . . .	pág. 29
Gráfico nº 11: Porcentajes de recaudación por provincias del Capítulo III (Tasas, Precios Públicos y Otros Ingresos) . . . . .	pág. 29
Gráfico nº 12: Porcentajes de recaudación por provincias de los Capítulos I, II y III . . . . .	pág. 29
<b>V. Recaudación Trimestral del Capítulo III distribuida por Consejerías y Organismos Autónomos . . . . .</b>	<b>pág. 31</b>
Cuadro nº 28: Total Capítulo III . . . . .	pág. 32
Cuadro nº 29: Tasas . . . . .	pág. 32
Cuadro nº 30: Precios Públicos. . . . .	pág. 33
Cuadro nº 31: Otros Ingresos. . . . .	pág. 33
Gráfico nº 13: Distribución de la Recaudación del Capítulo III . . . . .	pág. 34
<b>VI. Presupuesto y Recaudación . . . . .</b>	<b>pág. 35</b>
Cuadro nº 32: Grado de cumplimiento de las previsiones por conceptos . . . . .	pág. 36
Cuadro nº 33: Grado de cumplimiento de las previsiones por Capítulos y Provincias . . . . .	pág. 36
Gráfico nº 14: Comparación por provincias entre la Previsión Inicial y la Recaudación Neta . . . . .	pág. 37
Gráfico nº 15: Distribución de la Previsión por provincias . . . . .	pág. 37
Gráfico nº 16: Distribución de la Recaudación por provincias . . . . .	pág. 37

## I. Resumen mensual de Recaudación Tributaria

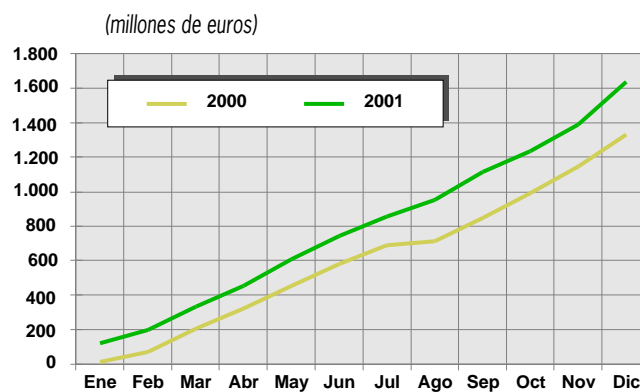
## 1. Recaudación mensual por capítulos. 2001-2000

(Euros)	Impuestos Directos	Impuestos Indirectos	Tasas, Precios Públicos y Otros Ingresos	TOTAL Mensual	TOTAL Mensual Acumulado
<b>2000</b>					
Enero	854.576	9.937.404	3.086.813	13.878.793	13.878.793
Febrero	2.628.391	39.505.989	15.563.908	57.698.287	71.577.080
Marzo	12.440.096	100.998.304	22.033.373	135.471.772	207.048.853
Abril	9.385.556	70.797.544	36.172.203	116.355.302	323.404.155
Mayo	13.797.916	90.843.798	28.406.371	133.048.084	456.452.239
Junio	11.629.552	80.835.594	32.992.664	125.457.810	581.910.049
Julio	5.686.410	66.793.023	34.904.986	107.384.420	689.294.469
Agosto	4.040.596	17.802.082	1.309.878	23.152.557	712.447.025
Septiembre	8.961.346	84.563.751	41.909.493	135.434.591	847.881.616
Octubre	10.865.644	93.784.670	40.044.823	144.695.137	992.576.753
Noviembre	11.549.178	87.476.225	57.438.072	156.463.475	1.149.040.228
Diciembre	94.154.710	47.096.913	41.996.468	183.248.091	1.332.288.319
<b>2001</b>					
Enero	1.942.360	120.619.055	1.912.498	124.473.913	124.473.913
Febrero	9.069.386	61.430.126	6.793.766	77.293.278	201.767.191
Marzo	10.455.466	69.609.505	53.776.706	133.841.677	335.608.868
Abril	9.500.129	58.905.513	47.687.841	116.093.483	451.702.351
Mayo	12.231.143	98.753.067	46.551.397	157.535.606	609.237.958
Junio	10.396.972	96.266.708	27.242.316	133.905.995	743.143.953
Julio	9.044.166	79.136.882	29.103.144	117.284.192	860.428.145
Agosto	8.315.987	61.141.953	23.948.466	93.406.406	953.834.551
Septiembre	10.154.457	105.232.517	49.329.398	164.716.372	1.118.550.923
Octubre	10.558.121	72.167.954	36.447.217	119.173.293	1.237.724.216
Noviembre	12.618.464	87.876.939	53.575.816	154.071.219	1.391.795.435
Diciembre	90.240.438	115.422.883	37.969.060	243.632.381	1.635.427.816

### Recaudación Mensual



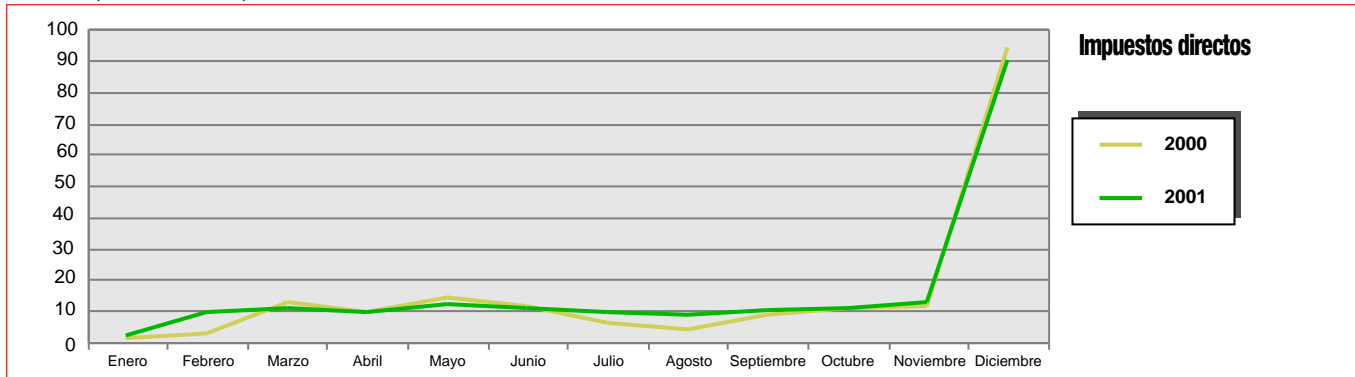
### Recaudación Mensual Acumulada





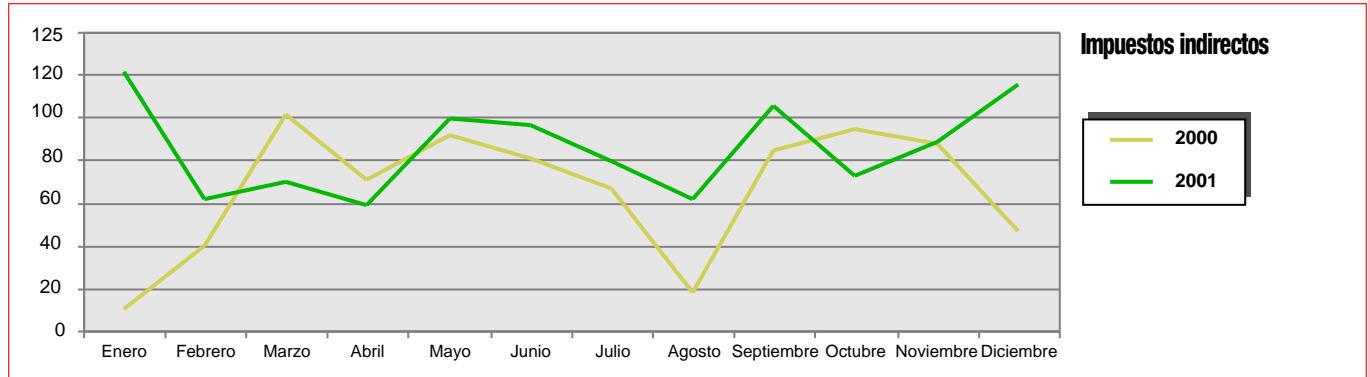
### 3. Recaudación mensual del Capítulo I

(millones de euros)



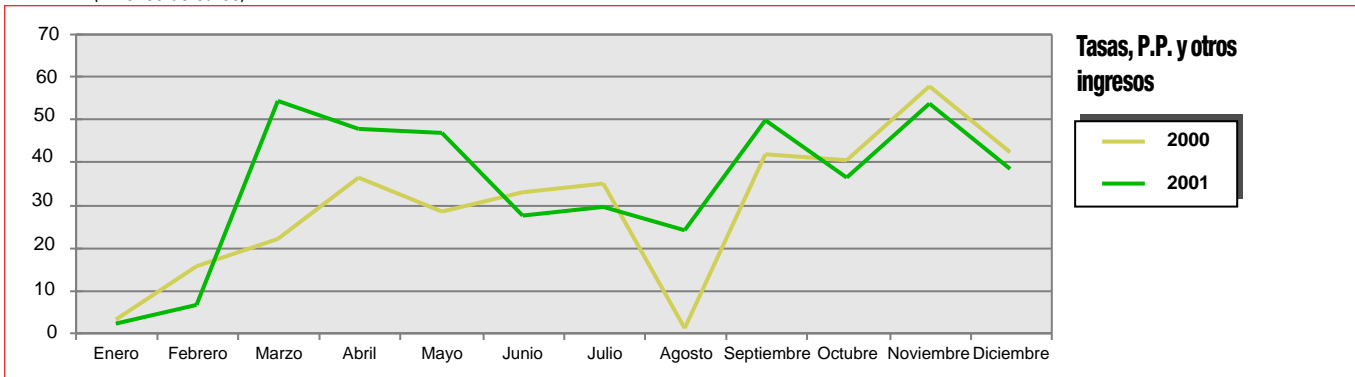
### 4. Recaudación mensual del Capítulo II

(millones de euros)



### 5. Recaudación mensual del Capítulo III

(millones de euros)



## II. Recaudación Tributaria total distribuida por conceptos

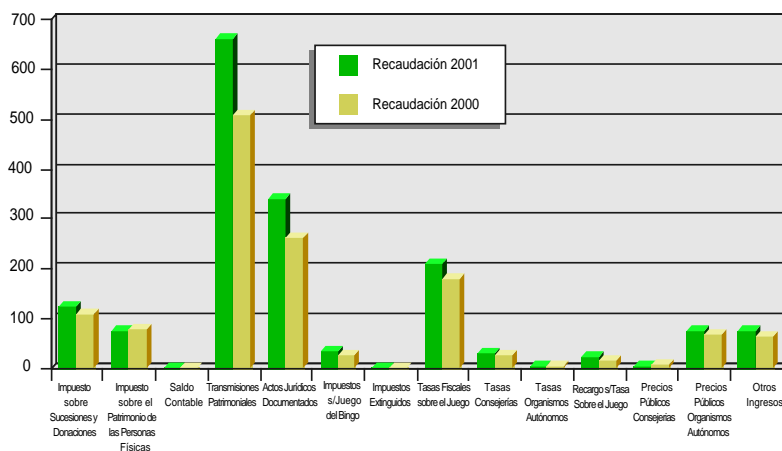
## 2. Recaudación anual distribuida por conceptos. 2001-2000

(Euros)

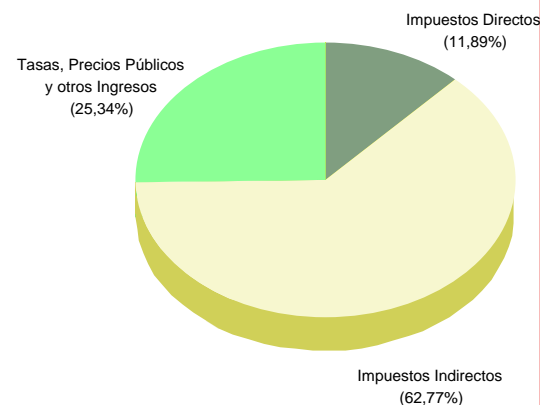
	Recaudación 2001	% s/total	Recaudación 2000	% s/total	% inc. 01/00
<b>IMPUESTOS DIRECTOS</b>					
Impuesto sobre Sucesiones y Donaciones	121.316.348	7,42	109.015.775	8,18	11,28
Impuesto sobre el Patrimonio de las Personas Físicas	73.210.740	4,48	76.978.195	5,78	-4,89
Saldo contable	0	0,00	0	0,00	-
<b>TOTAL</b>	<b>194.527.089</b>	<b>11,89</b>	<b>185.993.970</b>	<b>13,96</b>	<b>4,59</b>
<b>IMPUESTOS INDIRECTOS</b>					
Transmisiones Patrimoniales	658.287.490	40,25	504.894.434	37,90	30,38
Actos Jurídicos Documentados	337.293.950	20,62	261.776.567	19,65	28,85
Impuesto s/Juego del Bingo	30.980.511	1,89	23.694.311	1,78	30,75
Impuestos extinguidos	1.153	0,00	69.986	0,01	-98,35
<b>TOTAL</b>	<b>1.026.563.103</b>	<b>62,77</b>	<b>790.435.297</b>	<b>59,33</b>	<b>29,87</b>
<b>TASAS, PRECIOS PÚBLICOS Y OTROS INGRESOS</b>					
Tasas Fiscales sobre el Juego	209.562.946	12,81	177.125.508	13,29	18,31
Tasas Consejerías	30.149.118	1,84	27.052.080	2,03	11,45
Tasas Organismos Autónomos	2.501.394	0,15	2.899.089	0,22	-13,72
Recargo s/Tasa Sobre el Juego	21.005.898	1,28	13.256.683	1,00	58,46
Precios Públicos Consejerías	3.857.598	0,24	5.176.366	0,39	-25,48
Precios Públicos Organismos Autónomos	72.217.525	4,42	67.213.986	5,05	7,44
Otros Ingresos	75.043.144	4,59	63.135.340	4,74	18,86
<b>TOTAL</b>	<b>414.337.624</b>	<b>25,34</b>	<b>355.859.052</b>	<b>26,71</b>	<b>16,43</b>
<b>TOTAL CAPÍTULOS</b>	<b>1.635.427.816</b>	<b>100,00</b>	<b>1.332.288.319</b>	<b>100,00</b>	<b>22,75</b>

## 6. Comparación Recaudación anual por conceptos

(millones de euros)



## 7. Porcentajes de Recaudación por Capítulos



### 3. Recaudación trimestral distribuida por conceptos. 2001-2000

(Euros)	1 <sup>er</sup> trimestre			2 <sup>o</sup> trimestre		
	2001	2000	%inc. 01/00	2001	2000	%inc.01/00
<b>IMPUESTOS DIRECTOS</b>						
Impuesto sobre Sucesiones y Donaciones	21.526.146	15.832.411	35,96	31.998.938	34.824.515	-8,11
Impuesto sobre el Patrimonio de las Personas Físicas	-58.935	90.651	-165,01	129.305	-11.492	-1225,16
Saldo contable	0	0	-	0	0	-
<b>TOTAL</b>	<b>21.467.211</b>	<b>15.923.062</b>	<b>34,82</b>	<b>32.128.244</b>	<b>34.813.023</b>	<b>-7,71</b>
<b>IMPUESTOS INDIRECTOS</b>						
Transmisiones Patrimoniales	158.143.375	97.941.275	61,47	165.133.525	165.095.422	0,02
Actos Jurídicos Documentados	84.866.752	52.500.421	61,65	81.445.348	76.826.544	6,01
Impuesto s/Juego del Bingo	8.648.559	0	-	7.345.261	554.970	1223,54
Impuestos extinguidos	0	0	-	1.153	0	-
<b>TOTAL</b>	<b>251.658.686</b>	<b>150.441.696</b>	<b>67,28</b>	<b>253.925.287</b>	<b>242.476.936</b>	<b>4,72</b>
<b>TASAS, PRECIOS PÚBLICOS Y OTROS INGRESOS</b>						
Tasas Fiscales sobre el Juego	33.317.407	10.204.420	226,50	69.799.694	56.024.156	24,59
Tasas Consejerías	4.505.540	3.431.663	31,29	9.115.625	9.325.938	-2,26
Tasas Organismos Autónomos	449.879	625.594	-28,09	552.511	869.774	-36,48
Recargo s/Tasa Sobre el Juego	1.045.674	0	-	7.641.506	0	-
Precios Públicos Consejerías	409.411	1.883.019	-78,26	671.572	343.207	95,68
Precios Públicos Organismos Autónomos	13.855.861	11.297.019	22,65	17.277.329	18.288.724	-5,53
Otros Ingresos	8.899.199	13.242.379	-32,80	16.423.317	12.719.439	29,12
<b>TOTAL</b>	<b>62.482.970</b>	<b>40.684.094</b>	<b>53,58</b>	<b>121.481.554</b>	<b>97.571.238</b>	<b>24,51</b>
<b>TOTAL CAPÍTULOS</b>	<b>335.608.868</b>	<b>207.048.853</b>	<b>62,09</b>	<b>407.535.085</b>	<b>374.861.196</b>	<b>8,72</b>

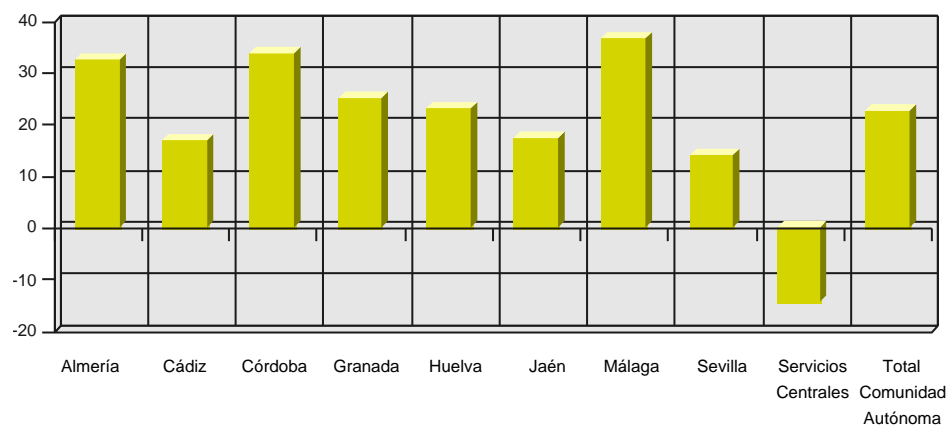
(Euros)	3 <sup>er</sup> trimestre			4 <sup>o</sup> trimestre		
	2001	2000	%inc. 01/00	2001	2000	%inc. 01/00
<b>IMPUESTOS DIRECTOS</b>						
Impuesto sobre Sucesiones y Donaciones	27.424.513	18.619.340	47,29	40.366.751	39.739.509	1,58
Impuesto sobre el Patrim. de las Personas Físicas	90.097	69.013	30,55	73.050.272	76.830.022	-4,92
Saldo contable	0	0	-	0	0	-
<b>TOTAL</b>	<b>27.514.610</b>	<b>18.688.353</b>	<b>47,23</b>	<b>113.417.023</b>	<b>116.569.531</b>	<b>-2,70</b>
<b>IMPUESTOS INDIRECTOS</b>						
Transmisiones Patrimoniales	155.134.238	103.637.878	49,69	179.876.351	138.219.858	30,14
Actos Jurídicos Documentados	83.311.006	58.156.357	43,25	87.670.843	74.293.245	18,01
Impuesto s/Juego del Bingo	7.066.109	7.366.014	-	7.920.582	15.773.328	-
Impuestos extinguidos	0	-1.392	-100,00	0	71.378	-100,00
<b>TOTAL</b>	<b>245.511.353</b>	<b>169.158.857</b>	<b>45,14</b>	<b>275.467.777</b>	<b>228.357.808</b>	<b>20,63</b>
<b>TASAS, PRECIOS PÚBLICOS Y OTROS INGRESOS</b>						
Tasas Fiscales sobre el Juego	45.225.202	38.320.564	18,02	61.220.643	72.576.368	-15,65
Tasas Consejerías	10.068.357	8.304.745	21,24	6.459.596	5.989.736	7,84
Tasas Organismos Autónomos	778.271	729.616	6,67	720.733	674.105	6,92
Recargo s/Tasa Sobre el Juego	3.951.688	0	-	8.367.031	13.256.683	-36,88
Precios Públicos Consejerías	1.458.605	276.314	427,88	1.318.011	2.673.826	-50,71
Precios Públicos Organismos Autónomos	18.026.807	15.592.893	15,61	23.057.528	22.035.351	4,64
Otros Ingresos	22.872.077	14.900.226	53,50	26.848.552	22.273.295	20,54
<b>TOTAL</b>	<b>102.381.007</b>	<b>78.124.357</b>	<b>31,05</b>	<b>127.992.093</b>	<b>139.479.363</b>	<b>-8,24</b>
<b>TOTAL CAPÍTULOS</b>	<b>375.406.970</b>	<b>265.971.567</b>	<b>41,15</b>	<b>516.876.893</b>	<b>484.406.703</b>	<b>6,70</b>

### III. Recaudación Tributaria total distribuida por Provincias

## 4. Recaudación anual por provincias. 2001-2000

(Euros)	Total Capítulos I, II y III				
	2001	% s/Total	2000	% s/Total	% Inc. 01/00
Almería	119.990.489	7,34	90.730.080	6,81	32,25
Cádiz	211.151.630	12,91	180.806.599	13,57	16,78
Córdoba	125.684.657	7,69	93.877.853	7,05	33,88
Granada	154.924.394	9,47	123.930.927	9,30	25,01
Huelva	86.075.779	5,26	70.096.426	5,26	22,80
Jaén	88.661.849	5,42	75.657.337	5,68	17,19
Málaga	461.353.623	28,21	337.812.810	25,36	36,57
Sevilla	319.547.031	19,54	279.971.969	21,01	14,14
Servicios Centrales	68.038.364	4,16	79.404.318	5,96	-14,31
<b>Total Comunidad Autónoma</b>	<b>1.635.427.816</b>	<b>100,00</b>	<b>1.332.288.319</b>	<b>100,00</b>	<b>22,75</b>

## 8. Recaudación anual por provincias. % de incremento 01/00



## 5. Recaudación trimestral distribuida por provincias. 2001

(Euros)	1º Trimestre		2º Trimestre		3º Trimestre		4º Trimestre	
	2001	% s/TOTAL	2001	% s/TOTAL	2001	% s/TOTAL	2001	% s/TOTAL
Almería	23.002.912	6,85	28.794.592	7,07	30.901.948	8,23	37.291.036	7,21
Cádiz	44.927.941	13,39	57.602.421	14,13	51.901.909	13,83	56.719.359	10,97
Córdoba	30.071.331	8,96	30.263.387	7,43	25.164.416	6,70	40.185.523	7,77
Granada	33.908.395	10,10	35.570.833	8,73	32.158.790	8,57	53.286.375	10,31
Huelva	17.710.038	5,28	24.590.105	6,03	18.488.208	4,92	25.287.428	4,89
Jaén	17.817.518	5,31	21.608.114	5,30	19.083.488	5,08	30.152.730	5,83
Málaga	75.316.320	22,44	123.795.556	30,38	106.406.002	28,34	155.835.746	30,15
Sevilla	80.205.147	23,90	69.765.830	17,12	65.147.384	17,35	104.428.669	20,20
Servicios Centrales	12.649.267	3,77	15.544.247	3,81	26.154.823	6,97	13.690.026	2,65
<b>Total Comunidad Autónoma</b>	<b>335.608.868</b>	<b>100,00</b>	<b>407.535.085</b>	<b>100,00</b>	<b>375.406.970</b>	<b>100,00</b>	<b>516.876.893</b>	<b>100,00</b>

## 6. Recaudación anual por conceptos. 2001/2000

(Euros)

	Recaudación 2001	% s/Total	Recaudación 2000	% s/Total	% inc. 01/00
<b>IMPUESTOS DIRECTOS</b>					
Impuesto sobre Sucesiones y Donaciones	6.248.717	5,21	5.749.329	6,34	8,69
Impuesto sobre el Patrimonio de las Personas Físicas	4.728.765	3,94	4.332.452	4,78	9,15
Saldo contable	0	-	0	-	-
<b>TOTAL</b>	<b>10.977.482</b>	<b>9,15</b>	<b>10.081.781</b>	<b>11,11</b>	<b>8,88</b>
<b>IMPUESTOS INDIRECTOS</b>					
Transmisiones Patrimoniales	50.918.544	42,44	37.758.952	41,62	34,85
Actos Jurídicos Documentados	30.797.797	25,67	22.030.807	24,28	39,79
Impuesto s/Juego del Bingo	1.464.757	1,22	1.174.614	1,29	24,70
Impuestos extinguidos	0	-	0	-	-
<b>TOTAL</b>	<b>83.181.097</b>	<b>69,32</b>	<b>60.964.372</b>	<b>67,19</b>	<b>36,44</b>
<b>TASAS, PRECIOS PÚBLICOS Y OTROS INGRESOS</b>					
Tasas Fiscales sobre el Juego	13.992.000	11,66	11.107.749	12,24	25,97
Tasas Consejerías	2.005.500	1,67	1.334.021	1,47	50,33
Tasas Organismos Autónomos	147.009	0,12	95.584	0,11	53,80
Recargo s/Tasa Sobre el Juego	1.827.296	1,52	1.369.543	1,51	33,42
Precios Públicos Consejerías	302.720	0,25	191.212	0,21	58,32
Precios Públicos Organismos Autónomos	3.306.397	2,76	2.736.394	3,02	20,83
Otros Ingresos	4.250.988	3,54	2.849.423	3,14	49,19
<b>TOTAL</b>	<b>25.831.910</b>	<b>21,53</b>	<b>19.683.927</b>	<b>21,70</b>	<b>31,23</b>
<b>TOTAL CAPÍTULOS</b>	<b>119.990.489</b>	<b>100,00</b>	<b>90.730.080</b>	<b>100,00</b>	<b>32,25</b>

## 7. Recaudación trimestral por conceptos. 2001

	1º Trimestre		2º Trimestre		3º Trimestre		4º Trimestre	
	2001	% s/TOTAL	2001	% s/TOTAL	2001	% s/TOTAL	2001	% s/TOTAL
<b>IMPUESTOS DIRECTOS</b>								
Impuesto sobre Sucesiones y Donaciones	823.083	3,58	1.367.297	4,75	1.844.459	5,97	2.213.877	5,94
Impuesto sobre el Patrimonio de las Personas Físicas	0	-	225	0,00	14.628	0,05	4.713.912	12,64
Saldo contable	0	-	0	-	0	-	0	-
<b>TOTAL</b>	<b>823.083</b>	<b>3,58</b>	<b>1.367.522</b>	<b>4,75</b>	<b>1.859.088</b>	<b>6,02</b>	<b>6.927.789</b>	<b>18,58</b>
<b>IMPUESTOS INDIRECTOS</b>								
Transmisiones Patrimoniales	11.286.388	49,07	12.259.374	42,58	14.235.937	46,07	13.136.845	35,23
Actos Jurídicos Documentados	7.642.686	33,22	7.157.873	24,86	8.224.636	26,62	7.772.602	20,84
Impuesto s/Juego del Bingo	353.986	1,54	337.787	-	355.200	1,15	417.784	1,12
Impuestos extinguidos	0	-	0	-	0	-	0	-
<b>TOTAL</b>	<b>19.283.060</b>	<b>83,83</b>	<b>19.755.034</b>	<b>68,61</b>	<b>22.815.773</b>	<b>73,83</b>	<b>21.327.230</b>	<b>57,19</b>
<b>TASAS, PRECIOS PÚBLICOS Y OTROS INGRESOS</b>								
Tasas Fiscales sobre el Juego	1.501.714	6,53	4.674.642	16,23	3.719.002	12,03	4.096.641	10,99
Tasas Consejerías	569.222	2,47	407.805	1,42	662.942	2,15	365.531	0,98
Tasas Organismos Autónomos	15.000	0,07	39.132	0,14	64.737	0,21	28.141	0,08
Recargo s/Tasa Sobre el Juego	0	-	666.429	2,31	76.343	0,25	1.084.525	2,91
Precios Públicos Consejerías	19.004	0,08	90.732	0,32	129.093	0,42	63.892	0,17
Precios Públicos Organismos Autónomos	239.184	1,04	944.273	3,28	703.732	2,28	1.419.209	3,81
Otros Ingresos	552.645	2,40	849.025	2,95	871.240	2,82	1.978.078	5,30
<b>TOTAL</b>	<b>2.896.769</b>	<b>12,59</b>	<b>7.672.036</b>	<b>26,64</b>	<b>6.227.088</b>	<b>20,15</b>	<b>9.036.017</b>	<b>24,23</b>
<b>TOTAL CAPÍTULOS</b>	<b>23.002.912</b>	<b>100,00</b>	<b>28.794.592</b>	<b>100,00</b>	<b>30.901.948</b>	<b>100,00</b>	<b>37.291.036</b>	<b>100,00</b>

### 8. Recaudación anual por conceptos. 2001/2000

(Euros)

	Recaudación 2001	% s/Total	Recaudación 2000	% s/Total	% inc. 01/00
<b>IMPUESTOS DIRECTOS</b>					
Impuesto sobre Sucesiones y Donaciones	14.440.952	6,84	13.564.386	7,50	6,46
Impuesto sobre el Patrimonio de las Personas Físicas	8.740.732	4,14	10.037.926	5,55	-12,92
Saldo contable	0	-	0	-	-
<b>TOTAL</b>	<b>23.181.684</b>	<b>10,98</b>	<b>23.602.312</b>	<b>13,05</b>	<b>-1,78</b>
<b>IMPUESTOS INDIRECTOS</b>					
Transmisiones Patrimoniales	85.907.955	40,69	69.185.577	38,26	24,17
Actos Jurídicos Documentados	41.486.479	19,65	29.827.025	16,50	39,09
Impuesto s/Juego del Bingo	7.405.206	3,51	5.634.356	3,12	31,43
Impuestos extinguidos	0	-	736	0,00	-100,00
<b>TOTAL</b>	<b>134.799.641</b>	<b>63,84</b>	<b>104.647.693</b>	<b>57,88</b>	<b>28,81</b>
<b>TASAS, PRECIOS PÚBLICOS Y OTROS INGRESOS</b>					
Tasas Fiscales sobre el Juego	33.791.931	16,00	37.719.055	20,86	-10,41
Tasas Consejerías	3.563.966	1,69	2.834.083	1,57	25,75
Tasas Organismos Autónomos	258.689	0,12	318.041	0,18	-18,66
Recargo s/Tasa Sobre el Juego	3.156.974	1,50	1.221.458	0,68	158,46
Precios Públicos Consejerías	655.707	0,31	210.418	0,12	211,62
Precios Públicos Organismos Autónomos	7.073.747	3,35	6.602.932	3,65	7,13
Otros Ingresos	4.669.291	2,21	3.650.606	2,02	27,90
<b>TOTAL</b>	<b>53.170.306</b>	<b>25,18</b>	<b>52.556.594</b>	<b>29,07</b>	<b>1,17</b>
<b>TOTAL CAPÍTULOS</b>	<b>211.151.630</b>	<b>100,00</b>	<b>180.806.599</b>	<b>100,00</b>	<b>16,78</b>

### 9. Recaudación trimestral por conceptos. 2001

	1º Trimestre		2º Trimestre		3º Trimestre		4º Trimestre	
	2001	% s/TOTAL	2001	% s/TOTAL	2001	% s/TOTAL	2001	% s/TOTAL
<b>IMPUESTOS DIRECTOS</b>								
Impuesto sobre Sucesiones y Donaciones	3.908.998	8,70	3.652.128	6,34	3.349.287	6,45	3.530.539	6,22
Impuesto sobre el Patrimonio de las Personas Físicas	0	-	-540	0,00	7.930	0,02	8.733.342	15,40
Saldo contable	0	-	0	-	0	-	0	-
<b>TOTAL</b>	<b>3.908.998</b>	<b>8,70</b>	<b>3.651.588</b>	<b>6,34</b>	<b>3.357.217</b>	<b>6,47</b>	<b>12.263.881</b>	<b>21,62</b>
<b>IMPUESTOS INDIRECTOS</b>								
Transmisiones Patrimoniales	20.669.372	46,01	23.594.514	40,96	20.204.264	38,93	21.439.805	37,80
Actos Jurídicos Documentados	10.134.146	22,56	10.902.571	18,93	11.242.935	21,66	9.206.828	16,23
Impuesto s/Juego del Bingo	1.870.227	4,16	1.796.768	-	1.709.044	3,29	2.029.166	3,58
Impuestos extinguidos	0	-	0	-	0	-	0	-
<b>TOTAL</b>	<b>32.673.745</b>	<b>72,72</b>	<b>36.293.854</b>	<b>63,01</b>	<b>33.156.243</b>	<b>63,88</b>	<b>32.675.799</b>	<b>57,61</b>
<b>TASAS, PRECIOS PÚBLICOS Y OTROS INGRESOS</b>								
Tasas Fiscales sobre el Juego	5.844.585	13,01	11.412.810	19,81	10.239.497	19,73	6.295.039	11,10
Tasas Consejerías	548.508	1,22	1.472.103	2,56	946.310	1,82	597.045	1,05
Tasas Organismos Autónomos	65.710	0,15	109.595	0,19	42.436	0,08	40.947	0,07
Recargo s/Tasa Sobre el Juego	35.208	0,08	1.569.338	2,72	695.599	1,34	856.830	1,51
Precios Públicos Consejerías	34.522	0,08	127.728	0,22	356.005	0,69	137.453	0,24
Precios Públicos Organismos Autónomos	857.994	1,91	1.769.537	3,07	2.192.855	4,22	2.253.361	3,97
Otros Ingresos	958.671	2,13	1.195.868	2,08	915.747	1,76	1.599.005	2,82
<b>TOTAL</b>	<b>8.345.198</b>	<b>18,57</b>	<b>17.656.979</b>	<b>30,65</b>	<b>15.388.449</b>	<b>29,65</b>	<b>11.779.680</b>	<b>20,77</b>
<b>TOTAL CAPÍTULOS</b>	<b>44.927.941</b>	<b>100,00</b>	<b>57.602.421</b>	<b>100,00</b>	<b>51.901.909</b>	<b>100,00</b>	<b>56.719.359</b>	<b>100,00</b>



## 10. Recaudación anual por conceptos. 2001/2000

(Euros)	Recaudación 2001	% s/Total	Recaudación 2000	% s/Total	% inc. 01/00
<b>IMPUESTOS DIRECTOS</b>					
Impuesto sobre Sucesiones y Donaciones	18.182.869	14,47	12.066.709	12,85	50,69
Impuesto sobre el Patrimonio de las Personas Físicas	6.473.617	5,15	7.214.981	7,69	-10,28
Saldo contable	0	-	0	-	-
<b>TOTAL</b>	<b>24.656.486</b>	<b>19,62</b>	<b>19.281.690</b>	<b>20,54</b>	<b>27,88</b>
<b>IMPUESTOS INDIRECTOS</b>					
Transmisiones Patrimoniales	49.739.560	39,57	36.911.124	39,32	34,75
Actos Jurídicos Documentados	20.623.481	16,41	14.862.476	15,83	38,76
Impuesto s/Juego del Bingo	1.898.861	1,51	1.401.452	1,49	35,49
Impuestos extinguidos	0	-	61.979	0,07	-100,00
<b>TOTAL</b>	<b>72.261.902</b>	<b>57,49</b>	<b>53.237.030</b>	<b>56,71</b>	<b>35,74</b>
<b>TASAS, PRECIOS PÚBLICOS Y OTROS INGRESOS</b>					
Tasas Fiscales sobre el Juego	13.446.340	10,70	9.921.401	10,57	35,53
Tasas Consejerías	2.883.457	2,29	2.433.765	2,59	18,48
Tasas Organismos Autónomos	171.107	0,14	192.237	0,20	-10,99
Recargo s/Tasa Sobre el Juego	1.885.592	1,50	1.352.025	1,44	39,46
Precios Públicos Consejerías	475.159	0,38	178.999	0,19	165,45
Precios Públicos Organismos Autónomos	5.422.652	4,31	4.856.793	5,17	11,65
Otros Ingresos	4.481.962	3,57	2.423.913	2,58	84,91
<b>TOTAL</b>	<b>28.766.269</b>	<b>22,89</b>	<b>21.359.133</b>	<b>22,75</b>	<b>34,68</b>
<b>TOTAL CAPÍTULOS</b>	<b>125.684.657</b>	<b>100,00</b>	<b>93.877.853</b>	<b>100,00</b>	<b>33,88</b>

## 11. Recaudación trimestral por conceptos. 2001

(Euros)	1º Trimestre		2º Trimestre		3º Trimestre		4º Trimestre	
	2001	% s/TOTAL	2001	% s/TOTAL	2001	% s/TOTAL	2001	% s/TOTAL
<b>IMPUESTOS DIRECTOS</b>								
Impuesto sobre Sucesiones y Donaciones	3.873.462	12,88	6.159.150	20,35	3.855.225	15,32	4.295.032	10,69
Impuesto sobre el Patrimonio de las Personas Físicas	31.324	0,10	19.547	0,06	15.415	0,06	6.407.331	15,94
Saldo contable	0	-	0	-	0	-	0	-
<b>TOTAL</b>	<b>3.904.786</b>	<b>12,99</b>	<b>6.178.697</b>	<b>20,42</b>	<b>3.870.640</b>	<b>15,38</b>	<b>10.702.363</b>	<b>26,63</b>
<b>IMPUESTOS INDIRECTOS</b>								
Transmisiones Patrimoniales	15.284.633	50,83	11.035.195	36,46	9.488.704	37,71	13.931.028	34,67
Actos Jurídicos Documentados	6.481.258	21,55	4.930.583	16,29	4.620.220	18,36	4.591.419	11,43
Impuesto s/Juego del Bingo	512.565	1,70	498.135	-	463.953	1,84	424.209	1,06
Impuestos extinguidos	0	-	0	-	0	-	0	-
<b>TOTAL</b>	<b>22.278.456</b>	<b>74,09</b>	<b>16.463.913</b>	<b>54,40</b>	<b>14.572.877</b>	<b>57,91</b>	<b>18.946.656</b>	<b>47,15</b>
<b>TASAS, PRECIOS PÚBLICOS Y OTROS INGRESOS</b>								
Tasas Fiscales sobre el Juego	1.438.220	4,78	3.902.976	12,90	3.122.558	12,41	4.982.585	12,40
Tasas Consejerías	662.992	2,20	813.116	2,69	779.838	3,10	627.511	1,56
Tasas Organismos Autónomos	27.056	0,09	67.626	0,22	29.311	0,12	47.114	0,12
Recargo s/Tasa Sobre el Juego	2.467	0,01	712.927	2,36	553.553	2,20	616.646	1,53
Precios Públicos Consejerías	75.954	0,25	62.932	0,21	90.799	0,36	245.474	0,61
Precios Públicos Organismos Autónomos	939.603	3,12	1.010.049	3,34	1.347.859	5,36	2.125.141	5,29
Otros Ingresos	741.797	2,47	1.051.151	3,47	796.981	3,17	1.892.033	4,71
<b>TOTAL</b>	<b>3.888.089</b>	<b>12,93</b>	<b>7.620.777</b>	<b>25,18</b>	<b>6.720.899</b>	<b>26,71</b>	<b>10.536.504</b>	<b>26,22</b>
<b>TOTAL CAPÍTULOS</b>	<b>30.071.331</b>	<b>100,00</b>	<b>30.263.387</b>	<b>100,00</b>	<b>25.164.416</b>	<b>100,00</b>	<b>40.185.523</b>	<b>100,00</b>

## 12. Recaudación anual por conceptos. 2001/2000

(Euros)	Recaudación 2001	% s/Total	Recaudación 2000	% s/Total	% inc. 01/00
<b>IMPUESTOS DIRECTOS</b>					
Impuesto sobre Sucesiones y Donaciones	15.776.165	10,18	12.839.223	10,36	22,87
Impuesto sobre el Patrimonio de las Personas Físicas	9.225.012	5,95	9.837.490	7,94	-6,23
Saldo contable	0	-	0	-	-
<b>TOTAL</b>	<b>25.001.176</b>	<b>16,14</b>	<b>22.676.713</b>	<b>18,30</b>	<b>10,25</b>
<b>IMPUESTOS INDIRECTOS</b>					
Transmisiones Patrimoniales	63.306.711	40,86	51.311.607	41,40	23,38
Actos Jurídicos Documentados	28.183.042	18,19	22.854.944	18,44	23,31
Impuesto s/Juego del Bingo	1.736.498	1,12	1.420.558	1,15	22,24
Impuestos extinguidos	1.153	0,00	2.404	0,00	-52,06
<b>TOTAL</b>	<b>93.227.403</b>	<b>60,18</b>	<b>75.589.514</b>	<b>60,99</b>	<b>23,33</b>
<b>TASAS, PRECIOS PÚBLICOS Y OTROS INGRESOS</b>					
Tasas Fiscales sobre el Juego	17.592.932	11,36	12.908.217	10,42	36,29
Tasas Consejerías	3.458.251	2,23	2.364.632	1,91	46,25
Tasas Organismos Autónomos	211.236	0,14	161.789	0,13	30,56
Recargo s/Tasa Sobre el Juego	1.550.100	1,00	1.271.440	1,03	21,92
Precios Públicos Consejerías	372.589	0,24	162.405	0,13	129,42
Precios Públicos Organismos Autónomos	8.221.065	5,31	6.523.791	5,26	26,02
Otros Ingresos	5.289.641	3,41	2.272.427	1,83	132,78
<b>TOTAL</b>	<b>36.695.814</b>	<b>23,69</b>	<b>25.664.700</b>	<b>20,71</b>	<b>42,98</b>
<b>TOTAL CAPÍTULOS</b>	<b>154.924.394</b>	<b>100,00</b>	<b>123.930.927</b>	<b>100,00</b>	<b>25,01</b>

## 13. Recaudación trimestral por conceptos. 2001

	1º Trimestre		2º Trimestre		3º Trimestre		4º Trimestre	
	2001	% s/TOTAL	2001	% s/TOTAL	2001	% s/TOTAL	2001	% s/TOTAL
<b>IMPUESTOS DIRECTOS</b>								
Impuesto sobre Sucesiones y Donaciones	3.575.118	10,54	3.803.000	10,69	3.429.862	10,67	4.968.185	9,32
Impuesto sobre el Patrimonio de las Personas Físicas	127	0,00	24.232	0,07	21.880	0,07	9.178.772	17,23
Saldo contable	0	-	0	-	0	-	0	-
<b>TOTAL</b>	<b>3.575.245</b>	<b>10,54</b>	<b>3.827.232</b>	<b>10,76</b>	<b>3.451.743</b>	<b>10,73</b>	<b>14.146.957</b>	<b>26,55</b>
<b>IMPUESTOS INDIRECTOS</b>								
Transmisiones Patrimoniales	16.833.256	49,64	14.062.236	39,53	13.651.870	42,45	18.759.350	35,20
Actos Jurídicos Documentados	6.950.479	20,50	6.888.318	19,37	6.645.698	20,67	7.698.546	14,45
Impuesto s/Juego del Bingo	517.402	1,53	454.601	1,28	378.902	1,18	385.593	0,72
Impuestos extinguidos	0	-	1.153	0,00	0	-	0	-
<b>TOTAL</b>	<b>24.301.137</b>	<b>71,67</b>	<b>21.406.308</b>	<b>60,18</b>	<b>20.676.470</b>	<b>64,29</b>	<b>26.843.488</b>	<b>50,38</b>
<b>TASAS, PRECIOS PÚBLICOS Y OTROS INGRESOS</b>								
Tasas Fiscales sobre el Juego	2.512.711	7,41	5.831.406	16,39	3.407.333	10,60	5.841.482	10,96
Tasas Consejerías	992.405	2,93	823.802	2,32	970.202	3,02	671.842	1,26
Tasas Organismos Autónomos	66.163	0,20	34.142	0,10	56.789	0,18	54.142	0,10
Recargo s/Tasa Sobre el Juego	16.882	0,05	484.678	1,36	216.916	0,67	831.624	1,56
Precios Públicos Consejerías	129.306	0,38	108.029	0,30	76.793	0,24	58.461	0,11
Precios Públicos Organismos Autónomos	1.633.875	4,82	1.900.602	5,34	2.160.761	6,72	2.525.827	4,74
Otros Ingresos	680.670	2,01	1.154.635	3,25	1.141.784	3,55	2.312.552	4,34
<b>TOTAL</b>	<b>6.032.013</b>	<b>17,79</b>	<b>10.337.294</b>	<b>29,06</b>	<b>8.030.578</b>	<b>24,97</b>	<b>12.295.930</b>	<b>23,08</b>
<b>TOTAL CAPÍTULOS</b>	<b>33.908.395</b>	<b>100,00</b>	<b>35.570.833</b>	<b>100,00</b>	<b>32.158.790</b>	<b>100,00</b>	<b>53.286.375</b>	<b>100,00</b>

### 14. Recaudación anual por conceptos. 2001/2000

(Euros)

	Recaudación 2001	% s/Total	Recaudación 2000	% s/Total	% inc. 01/00
<b>IMPUESTOS DIRECTOS</b>					
Impuesto sobre Sucesiones y Donaciones	5.125.270	5,95	3.771.993	5,38	35,88
Impuesto sobre el Patrimonio de las Personas Físicas	2.642.080	3,07	2.550.233	3,64	3,60
Saldo contable	0	-	0	-	-
<b>TOTAL</b>	<b>7.767.350</b>	<b>9,02</b>	<b>6.322.226</b>	<b>9,02</b>	<b>22,86</b>
<b>IMPUESTOS INDIRECTOS</b>					
Transmisiones Patrimoniales	32.184.406	37,39	24.590.923	35,08	30,88
Actos Jurídicos Documentados	19.102.924	22,19	15.194.122	21,68	25,73
Impuesto s/Juego del Bingo	2.658.680	3,09	2.103.388	3,00	26,40
Impuestos extinguidos	0	-	0	-	-
<b>TOTAL</b>	<b>53.946.009</b>	<b>62,67</b>	<b>41.888.432</b>	<b>59,76</b>	<b>28,78</b>
<b>TASAS, PRECIOS PÚBLICOS Y OTROS INGRESOS</b>					
Tasas Fiscales sobre el Juego	15.316.731	17,79	13.793.092	19,68	11,05
Tasas Consejerías	2.718.260	3,16	2.263.585	3,23	20,09
Tasas Organismos Autónomos	37.748	0,04	66.096	0,09	-42,89
Recargo s/Tasa Sobre el Juego	1.108.886	1,29	1.112.456	1,59	-0,32
Precios Públicos Consejerías	149.874	0,17	108.556	0,15	38,06
Precios Públicos Organismos Autónomos	1.877.505	2,18	2.081.946	2,97	-9,82
Otros Ingresos	3.153.415	3,66	2.460.036	3,51	28,19
<b>TOTAL</b>	<b>24.362.419</b>	<b>28,30</b>	<b>21.885.768</b>	<b>31,22</b>	<b>11,32</b>
<b>TOTAL CAPÍTULOS</b>	<b>86.075.779</b>	<b>100,00</b>	<b>70.096.426</b>	<b>100,00</b>	<b>22,80</b>

### 15. Recaudación trimestral por conceptos. 2001

(Euros)

	1º Trimestre		2º Trimestre		3º Trimestre		4º Trimestre	
	2001	% s/TOTAL	2001	% s/TOTAL	2001	% s/TOTAL	2001	% s/TOTAL
<b>IMPUESTOS DIRECTOS</b>								
Impuesto sobre Sucesiones y Donaciones	852.176	4,81	1.572.405	6,39	877.180	4,74	1.823.509	7,21
Impuesto sobre el Patrimonio de las Personas Físicas	1.497	0,01	487	0,00	4.430	0,02	2.635.666	10,42
Saldo contable	0	-	0	-	0	-	0	-
<b>TOTAL</b>	<b>853.673</b>	<b>4,82</b>	<b>1.572.892</b>	<b>6,40</b>	<b>881.611</b>	<b>4,77</b>	<b>4.459.174</b>	<b>17,63</b>
<b>IMPUESTOS INDIRECTOS</b>								
Transmisiones Patrimoniales	9.029.803	50,99	8.555.078	34,79	6.392.489	34,58	8.207.037	32,46
Actos Jurídicos Documentados	4.483.048	25,31	5.123.848	20,84	4.476.837	24,21	5.019.191	19,85
Impuesto s/Juego del Bingo	654.210	3,69	628.332	-	638.248	3,45	737.891	2,92
Impuestos extinguidos	0	-	0	-	0	-	0	-
<b>TOTAL</b>	<b>14.167.061</b>	<b>79,99</b>	<b>14.307.257</b>	<b>58,18</b>	<b>11.507.573</b>	<b>62,24</b>	<b>13.964.118</b>	<b>55,22</b>
<b>TASAS, PRECIOS PÚBLICOS Y OTROS INGRESOS</b>								
Tasas Fiscales sobre el Juego	1.954.892	11,04	5.899.890	23,99	3.822.727	20,68	3.639.222	14,39
Tasas Consejerías	108.354	0,61	1.222.529	4,97	873.585	4,73	513.793	2,03
Tasas Organismos Autónomos	1.233	0,01	9.744	0,04	11.599	0,06	15.172	0,06
Recargo s/Tasa Sobre el Juego	52.568	0,30	442.774	1,80	230.354	1,25	383.190	1,52
Precios Públicos Consejerías	12.250	0,07	71.691	0,29	43.644	0,24	22.290	0,09
Precios Públicos Organismos Autónomos	258.333	1,46	365.112	1,48	479.228	2,59	774.832	3,06
Otros Ingresos	301.673	1,70	698.218	2,84	637.887	3,45	1.515.638	5,99
<b>TOTAL</b>	<b>2.689.303</b>	<b>15,19</b>	<b>8.709.956</b>	<b>35,42</b>	<b>6.099.024</b>	<b>32,99</b>	<b>6.864.136</b>	<b>27,14</b>
<b>TOTAL CAPÍTULOS</b>	<b>17.710.038</b>	<b>100,00</b>	<b>24.590.105</b>	<b>100,00</b>	<b>18.488.208</b>	<b>100,00</b>	<b>25.287.428</b>	<b>100,00</b>

## 16. Recaudación anual por conceptos. 2001/2000

(Euros)

	Recaudación 2001	% s/Total	Recaudación 2000	% s/Total	% inc. 01/00
<b>IMPUESTOS DIRECTOS</b>					
Impuesto sobre Sucesiones y Donaciones	11.496.079	12,97	9.236.512	12,21	24,46
Impuesto sobre el Patrimonio de las Personas Físicas	3.947.785	4,45	3.983.584	5,27	-0,90
Saldo contable	0	-	0	-	-
<b>TOTAL</b>	<b>15.443.864</b>	<b>17,42</b>	<b>13.220.096</b>	<b>17,47</b>	<b>16,82</b>
<b>IMPUESTOS INDIRECTOS</b>					
Transmisiones Patrimoniales	36.871.841	41,59	31.968.535	42,25	15,34
Actos Jurídicos Documentados	12.694.686	14,32	11.913.487	15,75	6,56
Impuesto s/Juego del Bingo	545.876	0,62	480.087	0,63	13,70
Impuestos extinguidos	0	-	0	-	-
<b>TOTAL</b>	<b>50.112.404</b>	<b>56,52</b>	<b>44.362.109</b>	<b>58,64</b>	<b>12,96</b>
<b>TASAS, PRECIOS PÚBLICOS Y OTROS INGRESOS</b>					
Tasas Fiscales sobre el Juego	9.281.797	10,47	5.752.050	7,60	61,37
Tasas Consejerías	2.375.457	2,68	2.191.463	2,90	8,40
Tasas Organismos Autónomos	143.654	0,16	168.796	0,22	-14,89
Recargo s/Tasa Sobre el Juego	1.483.316	1,67	902.546	1,19	64,35
Precios Públicos Consejerías	56.595	0,06	171.768	0,23	-67,05
Precios Públicos Organismos Autónomos	6.617.069	7,46	5.377.387	7,11	23,05
Otros Ingresos	3.147.693	3,55	3.511.122	4,64	-10,35
<b>TOTAL</b>	<b>23.105.582</b>	<b>26,06</b>	<b>18.075.132</b>	<b>23,89</b>	<b>27,83</b>
<b>TOTAL CAPÍTULOS</b>	<b>88.661.849</b>	<b>100,00</b>	<b>75.657.337</b>	<b>100,00</b>	<b>17,19</b>

## 17. Recaudación trimestral por conceptos. 2001

(Euros)

	1º Trimestre		2º Trimestre		3º Trimestre		4º Trimestre	
	2001	% s/TOTAL	2001	% s/TOTAL	2001	% s/TOTAL	2001	% s/TOTAL
<b>IMPUESTOS DIRECTOS</b>								
Impuesto sobre Sucesiones y Donaciones	2.881.927	16,17	2.113.520	9,78	2.515.831	13,18	3.984.801	13,22
Impuesto sobre el Patrimonio de las Personas Físicas	-3.777	-0,02	18.355	0,08	5.633	0,03	3.927.574	13,03
Saldo contable	0	-	0	-	0	-	0	-
<b>TOTAL</b>	<b>2.878.150</b>	<b>16,15</b>	<b>2.131.874</b>	<b>9,87</b>	<b>2.521.464</b>	<b>13,21</b>	<b>7.912.376</b>	<b>26,24</b>
<b>IMPUESTOS INDIRECTOS</b>								
Transmisiones Patrimoniales	8.250.902	46,31	8.836.117	40,89	8.268.686	43,33	11.516.136	38,19
Actos Jurídicos Documentados	2.520.016	14,14	2.963.964	13,72	3.135.894	16,43	4.074.813	13,51
Impuesto s/Juego del Bingo	118.830	0,67	135.195	-	127.213	0,67	164.637	0,55
Impuestos extinguidos	0	-	0	-	0	-	0	-
<b>TOTAL</b>	<b>10.889.748</b>	<b>61,12</b>	<b>11.935.276</b>	<b>55,24</b>	<b>11.531.793</b>	<b>60,43</b>	<b>15.755.587</b>	<b>52,25</b>
<b>TASAS, PRECIOS PÚBLICOS Y OTROS INGRESOS</b>								
Tasas Fiscales sobre el Juego	1.388.629	7,79	4.084.315	18,90	1.989.136	10,42	1.819.717	6,03
Tasas Consejerías	498.415	2,80	574.690	2,66	692.047	3,63	610.305	2,02
Tasas Organismos Autónomos	44.401	0,25	44.884	0,21	29.222	0,15	25.146	0,08
Recargo s/Tasa Sobre el Juego	0	-	416.574	1,93	341.957	1,79	724.785	2,40
Precios Públicos Consejerías	10.463	0,06	14.387	0,07	13.880	0,07	17.865	0,06
Precios Públicos Organismos Autónomos	1.606.788	9,02	1.831.509	8,48	1.344.708	7,05	1.834.064	6,08
Otros Ingresos	500.923	2,81	574.604	2,66	619.280	3,25	1.452.885	4,82
<b>TOTAL</b>	<b>4.049.620</b>	<b>22,73</b>	<b>7.540.964</b>	<b>34,90</b>	<b>5.030.231</b>	<b>26,36</b>	<b>6.484.767</b>	<b>21,51</b>
<b>TOTAL CAPÍTULOS</b>	<b>17.817.518</b>	<b>100,00</b>	<b>21.608.114</b>	<b>100,00</b>	<b>19.083.488</b>	<b>100,00</b>	<b>30.152.730</b>	<b>100,00</b>

## 18. Recaudación anual por conceptos. 2001/2000

(Euros)	Recaudación 2001	% s/Total	Recaudación 2000	% s/Total	% inc. 01/00
<b>IMPUESTOS DIRECTOS</b>					
Impuesto sobre Sucesiones y Donaciones	21.185.951	4,59	26.834.938	7,94	-21,05
Impuesto sobre el Patrimonio de las Personas Físicas	17.186.653	3,73	16.926.694	5,01	1,54
Saldo contable	0	-	0	-	-
<b>TOTAL</b>	<b>38.372.604</b>	<b>8,32</b>	<b>43.761.632</b>	<b>12,95</b>	<b>-12,31</b>
<b>IMPUESTOS INDIRECTOS</b>					
Transmisiones Patrimoniales	218.567.044	47,38	153.515.061	45,44	42,37
Actos Jurídicos Documentados	101.848.873	22,08	65.075.774	19,26	56,51
Impuesto s/Juego del Bingo	9.110.797	1,97	6.614.592	1,96	37,74
Impuestos extinguidos	0	-	-1.392	0,00	-100,00
<b>TOTAL</b>	<b>329.526.714</b>	<b>71,43</b>	<b>225.204.035</b>	<b>66,67</b>	<b>46,32</b>
<b>TASAS, PRECIOS PÚBLICOS Y OTROS INGRESOS</b>					
Tasas Fiscales sobre el Juego	63.089.029	13,67	49.081.539	14,53	28,54
Tasas Consejerías	3.576.892	0,78	3.016.305	0,89	18,59
Tasas Organismos Autónomos	330.826	0,07	299.427	0,09	10,49
Recargo s/Tasa Sobre el Juego	6.597.419	1,43	2.857.921	0,85	130,85
Precios Públicos Consejerías	567.091	0,12	303.204	0,09	87,03
Precios Públicos Organismos Autónomos	9.538.082	2,07	8.332.224	2,47	14,47
Otros Ingresos	9.754.966	2,11	4.956.524	1,47	96,81
<b>TOTAL</b>	<b>93.454.305</b>	<b>20,26</b>	<b>68.847.143</b>	<b>20,38</b>	<b>35,74</b>
<b>TOTAL CAPÍTULOS</b>	<b>461.353.623</b>	<b>100,00</b>	<b>337.812.810</b>	<b>100,00</b>	<b>36,57</b>

## 19. Recaudación trimestral por conceptos. 2001

(Euros)	1º Trimestre		2º Trimestre		3º Trimestre		4º Trimestre	
	2001	% s/TOTAL	2001	% s/TOTAL	2001	% s/TOTAL	2001	% s/TOTAL
<b>IMPUESTOS DIRECTOS</b>								
Impuesto sobre Sucesiones y Donaciones	1.265.268	1,68	6.035.855	4,88	5.848.446	5,50	8.036.381	5,16
Impuesto sobre el Patrimonio de las Personas Físicas	9.418	0,01	55.679	0,04	20.180	0,02	17.101.377	10,97
Saldo contable	0	-	0	-	0	-	0	-
<b>TOTAL</b>	<b>1.274.686</b>	<b>1,69</b>	<b>6.091.534</b>	<b>4,92</b>	<b>5.868.626</b>	<b>5,52</b>	<b>25.137.758</b>	<b>16,13</b>
<b>IMPUESTOS INDIRECTOS</b>								
Transmisiones Patrimoniales	36.737.053	48,78	63.977.352	51,68	53.930.097	50,68	63.922.541	41,02
Actos Jurídicos Documentados	19.298.505	25,62	28.325.428	22,88	25.467.791	23,93	28.757.148	18,45
Impuesto s/Juego del Bingo	2.649.215	3,52	1.976.572	1,60	2.049.412	1,93	2.435.599	1,56
Impuestos extinguidos	0	-	0	-	0	-	0	-
<b>TOTAL</b>	<b>58.684.773</b>	<b>77,92</b>	<b>94.279.352</b>	<b>76,16</b>	<b>81.447.300</b>	<b>76,54</b>	<b>95.115.289</b>	<b>61,04</b>
<b>TASAS, PRECIOS PÚBLICOS Y OTROS INGRESOS</b>								
Tasas Fiscales sobre el Juego	11.227.586	14,91	16.401.579	13,25	11.343.384	10,66	24.116.480	15,48
Tasas Consejerías	300.872	0,40	570.881	0,46	1.673.089	1,57	1.032.049	0,66
Tasas Organismos Autónomos	107.354	0,14	69.362	0,06	67.753	0,06	86.357	0,06
Recargo s/Tasa Sobre el Juego	702.270	0,93	2.082.254	1,68	1.369.767	1,29	2.443.127	1,57
Precios Públicos Consejerías	35.174	0,05	144.077	0,12	246.282	0,23	141.559	0,09
Precios Públicos Organismos Autónomos	1.829.508	2,43	1.875.160	1,51	2.307.443	2,17	3.525.971	2,26
Otros Ingresos	1.154.096	1,53	2.281.356	1,84	2.082.359	1,96	4.237.155	2,72
<b>TOTAL</b>	<b>15.356.861</b>	<b>20,39</b>	<b>23.424.669</b>	<b>18,92</b>	<b>19.090.076</b>	<b>17,94</b>	<b>35.582.699</b>	<b>22,83</b>
<b>TOTAL CAPÍTULOS</b>	<b>75.316.320</b>	<b>100,00</b>	<b>123.795.556</b>	<b>100,00</b>	<b>106.406.002</b>	<b>100,00</b>	<b>155.835.746</b>	<b>100,00</b>



**20. Recaudación anual por conceptos. 2001/2000**

(Euros)

	Recaudación 2001	% s/Total	Recaudación 2000	% s/Total	% inc. 01/00
<b>IMPUESTOS DIRECTOS</b>					
Impuesto sobre Sucesiones y Donaciones	28.860.345	9,03	24.952.685	8,91	15,66
Impuesto sobre el Patrimonio de las Personas Físicas	20.266.098	6,34	22.094.835	7,89	-8,28
Saldo contable	0	-	0	-	-
<b>TOTAL</b>	<b>49.126.443</b>	<b>15,37</b>	<b>47.047.520</b>	<b>16,80</b>	<b>4,42</b>
<b>IMPUESTOS INDIRECTOS</b>					
Transmisiones Patrimoniales	120.617.129	37,75	99.416.846	35,51	21,32
Actos Jurídicos Documentados	65.237.704	20,42	60.214.266	21,51	8,34
Impuesto s/Juego del Bingo	6.159.835	1,93	4.865.264	1,74	26,61
Impuestos extinguidos	0	-	6.260	0,00	-100,00
<b>TOTAL</b>	<b>192.014.668</b>	<b>60,09</b>	<b>164.502.636</b>	<b>58,76</b>	<b>16,72</b>
<b>TASAS, PRECIOS PÚBLICOS Y OTROS INGRESOS</b>					
Tasas Fiscales sobre el Juego	43.052.186	13,47	36.842.405	13,16	16,85
Tasas Consejerías	6.463.099	2,02	9.333.647	3,33	-30,75
Tasas Organismos Autónomos	503.955	0,16	469.769	0,17	7,28
Recargo s/Tasa Sobre el Juego	3.396.314	1,06	3.169.294	1,13	7,16
Precios Públicos Consejerías	121.978	0,04	80.529	0,03	51,47
Precios Públicos Organismos Autónomos	10.849.548	3,40	10.768.882	3,85	0,75
Otros Ingresos	14.018.839	4,39	7.757.287	2,77	80,72
<b>TOTAL</b>	<b>78.405.920</b>	<b>24,54</b>	<b>68.421.813</b>	<b>24,44</b>	<b>14,59</b>
<b>TOTAL CAPITULOS</b>	<b>319.547.031</b>	<b>100,00</b>	<b>279.971.969</b>	<b>100,00</b>	<b>14,14</b>

**21. Recaudación trimestral por conceptos. 2001**

	1º Trimestre		2º Trimestre		3º Trimestre		4º Trimestre	
	2001	% s/TOTAL	2001	% s/TOTAL	2001	% s/TOTAL	2001	% s/TOTAL
<b>IMPUESTOS DIRECTOS</b>								
Impuesto sobre Sucesiones y Donaciones	4.346.113	5,42	7.295.583	10,46	5.704.222	8,76	11.514.427	11,03
Impuesto sobre el Patrimonio de las Personas Físicas	-97.523	-0,12	11.322	0,02	0	-	20.352.299	19,49
Saldo contable	0	-	0	-	0	-	0	-
<b>TOTAL</b>	<b>4.248.590</b>	<b>5,30</b>	<b>7.306.905</b>	<b>10,47</b>	<b>5.704.222</b>	<b>8,76</b>	<b>31.866.726</b>	<b>30,52</b>
<b>IMPUESTOS INDIRECTOS</b>								
Transmisiones Patrimoniales	39.996.957	49,87	22.765.512	32,63	28.921.731	44,39	28.932.929	27,71
Actos Jurídicos Documentados	22.529.246	28,09	10.312.329	14,78	14.730.486	22,61	17.665.643	16,92
Impuesto s/Juego del Bingo	1.972.124	2,46	1.517.871	2,18	1.344.137	2,06	1.325.703	1,27
Impuestos extinguidos	0	-	0	-	0	-	0	-
<b>TOTAL</b>	<b>64.498.326</b>	<b>80,42</b>	<b>34.595.713</b>	<b>49,59</b>	<b>44.996.354</b>	<b>69,07</b>	<b>47.924.275</b>	<b>45,89</b>
<b>TASAS, PRECIOS PÚBLICOS Y OTROS INGRESOS</b>								
Tasas Fiscales sobre el Juego	7.449.070	9,29	17.592.076	25,22	7.581.565	11,64	10.429.476	9,99
Tasas Consejerías	578.625	0,72	3.177.401	4,55	1.435.779	2,20	1.271.294	1,22
Tasas Organismos Autónomos	88.484	0,11	124.525	0,18	138.691	0,21	152.255	0,15
Recargo s/Tasa Sobre el Juego	236.279	0,29	1.266.533	1,82	467.199	0,72	1.426.303	1,37
Precios Públicos Consejerías	26.053	0,03	31.574	0,05	36.659	0,06	27.692	0,03
Precios Públicos Organismos Autónomos	1.548.505	1,93	2.612.138	3,74	2.402.469	3,69	4.286.436	4,10
Otros Ingresos	1.531.214	1,91	3.058.966	4,38	2.384.446	3,66	7.044.212	6,75
<b>TOTAL</b>	<b>11.458.230</b>	<b>14,29</b>	<b>27.863.213</b>	<b>39,94</b>	<b>14.446.808</b>	<b>22,18</b>	<b>24.637.668</b>	<b>23,59</b>
<b>TOTAL CAPITULOS</b>	<b>80.205.147</b>	<b>100,00</b>	<b>69.765.830</b>	<b>100,00</b>	<b>65.147.384</b>	<b>100,00</b>	<b>104.428.669</b>	<b>100,00</b>

## 22. Recaudación anual por conceptos. 2001/2000

(Euros)

	Recaudación 2001	% s/Total	Recaudación 2000	% s/Total	% inc. 01/00
<b>IMPUESTOS DIRECTOS</b>					
Impuesto sobre Sucesiones y Donaciones	0	-	0	-	-
Impuesto sobre el Patrimonio de las Personas Físicas	0	-	0	-	-
Saldo contable	0	-	0	-	-
<b>TOTAL</b>	<b>0</b>	<b>-</b>	<b>0</b>	<b>-</b>	<b>-</b>
<b>IMPUESTOS INDIRECTOS</b>					
Transmisiones Patrimoniales	174.300	0,26	235.810	0,30	-26,08
Actos Jurídicos Documentados	17.318.964	25,45	19.803.667	24,94	-12,55
Impuesto s/Juego del Bingo	0	-	0	-	-
Impuestos extinguidos	0	-	0	-	-
<b>TOTAL</b>	<b>17.493.264</b>	<b>25,71</b>	<b>20.039.476</b>	<b>25,24</b>	<b>-12,71</b>
<b>TASAS, PRECIOS PÚBLICOS Y OTROS INGRESOS</b>					
Tasas Fiscales sobre el Juego	0	-	0	-	-
Tasas Consejerías	3.104.236	4,56	1.280.580	1,61	142,41
Tasas Organismos Autónomos	697.169	1,02	1.127.349	1,42	-38,16
Recargo s/Tasa Sobre el Juego	0	-	0	-	-
Precios Públicos Consejerías	1.155.885	1,70	3.769.275	4,75	-69,33
Precios Públicos Organismos Autónomos	19.311.460	28,38	19.933.636	25,10	-3,12
Otros Ingresos	26.276.349	38,62	33.254.003	41,88	-20,98
<b>TOTAL</b>	<b>50.545.099</b>	<b>74,29</b>	<b>59.364.842</b>	<b>74,76</b>	<b>-14,86</b>
<b>TOTAL CAPÍTULOS</b>	<b>68.038.364</b>	<b>100,00</b>	<b>79.404.318</b>	<b>100,00</b>	<b>-14,31</b>

## 23. Recaudación trimestral por conceptos. 2001

(Euros)

	1º Trimestre		2º Trimestre		3º Trimestre		4º Trimestre	
	2001	% s/TOTAL	2001	% s/TOTAL	2001	% s/TOTAL	2001	% s/TOTAL
<b>IMPUESTOS DIRECTOS</b>								
Impuesto sobre Sucesiones y Donaciones	0	-	0	-	0	-	0	-
Impuesto sobre el Patrimonio de las Personas Físicas	0	-	0	-	0	-	0	-
Saldo contable	0	-	0	-	0	-	0	-
<b>TOTAL</b>	<b>0</b>	<b>-</b>	<b>0</b>	<b>-</b>	<b>0</b>	<b>-</b>	<b>0</b>	<b>-</b>
<b>IMPUESTOS INDIRECTOS</b>								
Transmisiones Patrimoniales	55.012	0,43	48.147	0,31	40.461	0,15	30.681	0,22
Actos Jurídicos Documentados	4.827.368	38,16	4.840.433	31,14	4.766.509	18,22	2.884.654	21,07
Impuesto s/Juego del Bingo	0	-	0	-	0	-	0	-
Impuestos extinguidos	0	-	0	-	0	-	0	-
<b>TOTAL</b>	<b>4.882.380</b>	<b>38,60</b>	<b>4.888.580</b>	<b>31,45</b>	<b>4.806.970</b>	<b>18,38</b>	<b>2.915.334</b>	<b>21,30</b>
<b>TASAS, PRECIOS PÚBLICOS Y OTROS INGRESOS</b>								
Tasas Fiscales sobre el Juego	0	-	0	-	0	-	0	-
Tasas Consejerías	246.146	1,95	53.300	0,34	2.034.565	7,78	770.226	5,63
Tasas Organismos Autónomos	34.476	0,27	53.501	0,34	337.733	1,29	271.459	1,98
Recargo s/Tasa Sobre el Juego	0	-	0	-	0	-	0	-
Precios Públicos Consejerías	66.686	0,53	20.424	0,13	465.451	1,78	603.325	4,41
Precios Públicos Organismos Autónomos	4.942.071	39,07	4.968.948	31,97	5.087.752	19,45	4.312.689	31,50
Otros Ingresos	2.477.510	19,59	5.559.494	35,77	13.422.352	51,32	4.816.993	35,19
<b>TOTAL</b>	<b>7.766.888</b>	<b>61,40</b>	<b>10.655.667</b>	<b>68,55</b>	<b>21.347.853</b>	<b>81,62</b>	<b>10.774.692</b>	<b>78,70</b>
<b>TOTAL CAPÍTULOS</b>	<b>12.649.267</b>	<b>100,00</b>	<b>15.544.247</b>	<b>100,00</b>	<b>26.154.823</b>	<b>100,00</b>	<b>13.690.026</b>	<b>100,00</b>

## **IV. Recaudación Tributaria por Capítulos y Provincias**



## 24. Recaudación trimestral del Capítulo I (Impuestos Directos) distribuida por provincias

(Euros)	1º Trimestre		2º Trimestre		3º Trimestre		4º Trimestre		Total	
	2001	% s/TOTAL	2001	% s/TOTAL	2001	% s/TOTAL	2001	% s/TOTAL	2001	% s/Total
Almería	823.083	3,83	1.367.522	4,26	1.859.088	6,76	6.927.789	6,11	10.977.482	5,64
Cádiz	3.908.998	18,21	3.651.588	11,37	3.357.217	12,20	12.263.881	10,81	23.181.684	11,92
Córdoba	3.904.786	18,19	6.178.697	19,23	3.870.640	14,07	10.702.363	9,44	24.656.486	12,68
Granada	3.575.245	16,65	3.827.232	11,91	3.451.743	12,55	14.146.957	12,47	25.001.176	12,85
Huelva	853.673	3,98	1.572.892	4,90	881.611	3,20	4.459.174	3,93	7.767.350	3,99
Jaén	2.878.150	13,41	2.131.874	6,64	2.521.464	9,16	7.912.376	6,98	15.443.864	7,94
Málaga	1.274.686	5,94	6.091.534	18,96	5.868.626	21,33	25.137.758	22,16	38.372.604	19,73
Sevilla	4.248.590	19,79	7.306.905	22,74	5.704.222	20,73	31.866.726	28,10	49.126.443	25,25
Servicios Centrales	0	-	0	-	0	-	0	-	-	-
<b>Total Comunidad Autónoma</b>	<b>21.467.211</b>	<b>100,00</b>	<b>32.128.244</b>	<b>100,00</b>	<b>27.514.610</b>	<b>100,00</b>	<b>113.417.023</b>	<b>100,00</b>	<b>194.527.089</b>	<b>100,00</b>

## 25. Recaudación trimestral del Capítulo II (Impuestos Indirectos) distribuida por provincias

(Euros)	1º Trimestre		2º Trimestre		3º Trimestre		4º Trimestre		Total	
	2001	% s/TOTAL	2001	% s/TOTAL	2001	% s/TOTAL	2001	% s/TOTAL	2001	% s/Total
Almería	19.283.060	7,66	19.755.034	7,78	22.815.773	9,29	21.327.230	7,74	83.181.097	8,10
Cádiz	32.673.745	12,98	36.293.854	14,29	33.156.243	13,50	32.675.799	11,86	134.799.641	13,13
Córdoba	22.278.456	8,85	16.463.913	6,48	14.572.877	5,94	18.946.656	6,88	72.261.902	7,04
Granada	24.301.137	9,66	21.406.308	8,43	20.676.470	8,42	26.843.488	9,74	93.227.403	9,08
Huelva	14.167.061	5,63	14.307.257	5,63	11.507.573	4,69	13.964.118	5,07	53.946.009	5,26
Jaén	10.889.748	4,33	11.935.276	4,70	11.531.793	4,70	15.755.587	5,72	50.112.404	4,88
Málaga	58.684.773	23,32	94.279.352	37,13	81.447.300	33,17	95.115.289	34,53	329.526.714	32,10
Sevilla	64.498.326	25,63	34.595.713	13,62	44.996.354	18,33	47.924.275	17,40	192.014.668	18,70
Servicios Centrales	4.882.380	1,94	4.888.580	1,93	4.806.970	1,96	2.915.334	1,06	17.493.264	1,70
<b>Total Comunidad Autónoma</b>	<b>251.658.686</b>	<b>100,00</b>	<b>253.925.287</b>	<b>100,00</b>	<b>245.511.353</b>	<b>100,00</b>	<b>275.467.777</b>	<b>100,00</b>	<b>1.026.563.103</b>	<b>100,00</b>

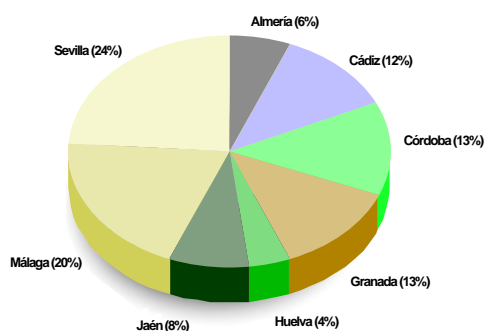
## 26. Recaudación trimestral del Capítulo III (Tasas, Precios Públicos y otros Ingresos) distribuida por provincias

(Euros)	1º Trimestre		2º Trimestre		3º Trimestre		4º Trimestre		Total	
	2001	% s/TOTAL	2001	% s/TOTAL	2001	% s/TOTAL	2001	% s/TOTAL	2001	% s/Total
Almería	2.896.769	4,64	7.672.036	6,32	6.227.088	6,08	9.036.017	7,06	25.831.910	6,23
Cádiz	8.345.198	13,36	17.656.979	14,53	15.388.449	15,03	11.779.680	9,20	53.170.306	12,83
Córdoba	3.888.089	6,22	7.620.777	6,27	6.720.899	6,56	10.536.504	8,23	28.766.269	6,94
Granada	6.032.013	9,65	10.337.294	8,51	8.030.578	7,84	12.295.930	9,61	36.695.814	8,86
Huelva	2.689.303	4,30	8.709.956	7,17	6.099.024	5,96	6.864.136	5,36	24.362.419	5,88
Jaén	4.049.620	6,48	7.540.964	6,21	5.030.231	4,91	6.484.767	5,07	23.105.582	5,58
Málaga	15.356.861	24,58	23.424.669	19,28	19.090.076	18,65	35.582.699	27,80	93.454.305	22,56
Sevilla	11.458.230	18,34	27.863.213	22,94	14.446.808	14,11	24.637.668	19,25	78.405.920	18,92
Servicios Centrales	7.766.888	12,43	10.655.667	8,77	21.347.853	20,85	10.774.692	8,42	50.545.099	12,20
<b>Total Comunidad Autónoma</b>	<b>62.482.970</b>	<b>100,00</b>	<b>121.481.554</b>	<b>100,00</b>	<b>102.381.007</b>	<b>100,00</b>	<b>127.992.093</b>	<b>100,00</b>	<b>414.337.624</b>	<b>100,00</b>

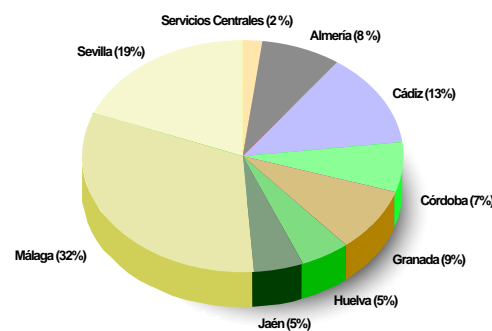
## 27. Recaudación trimestral de los Capítulos I, II y III distribuida por provincias

(Euros)	1 <sup>er</sup> Trimestre		2 <sup>o</sup> Trimestre		3 <sup>er</sup> Trimestre		4 <sup>o</sup> Trimestre		Total	
	2001	% s/TOTAL	2001	% s/TOTAL	2001	% s/TOTAL	2001	% s/TOTAL	2001	% s/Total
Almería	23.002.912	6,85	28.794.592	7,07	30.901.948	8,23	37.291.036	7,21	119.990.489	7,34
Cádiz	44.927.941	13,39	57.602.421	14,13	51.901.909	13,83	56.719.359	10,97	211.151.630	12,91
Córdoba	30.071.331	8,96	30.263.387	7,43	25.164.416	6,70	40.185.523	7,77	125.684.657	7,69
Granada	33.908.395	10,10	35.570.833	8,73	32.158.790	8,57	53.286.375	10,31	154.924.394	9,47
Huelva	17.710.038	5,28	24.590.105	6,03	18.488.208	4,92	25.287.428	4,89	86.075.779	5,26
Jaén	17.817.518	5,31	21.608.114	5,30	19.083.488	5,08	30.152.730	5,83	88.661.849	5,42
Málaga	75.316.320	22,44	123.795.556	30,38	106.406.002	28,34	155.835.746	30,15	461.353.623	28,21
Sevilla	80.205.147	23,90	69.765.830	17,12	65.147.384	17,35	104.428.669	20,20	319.547.031	19,54
Servicios Centrales	12.649.267	3,77	15.544.247	3,81	26.154.823	6,97	13.690.026	2,65	68.038.364	4,16
<b>Total Comunidad Autónoma</b>	<b>335.608.868</b>	<b>100,00</b>	<b>407.535.085</b>	<b>100,00</b>	<b>375.406.970</b>	<b>100,00</b>	<b>516.876.893</b>	<b>100,00</b>	<b>1.635.427.816</b>	<b>100,00</b>

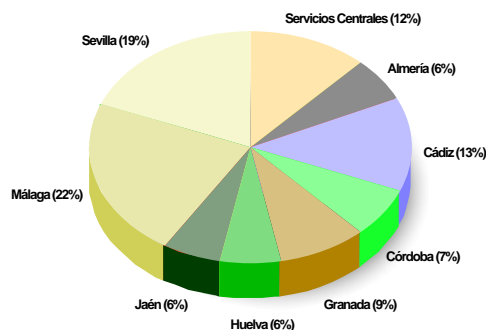
### 9. Porcentajes de Recaudación del Capítulo I (Impuestos Directos) distribuida por provincias



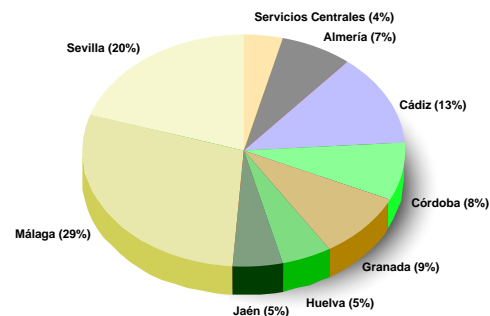
### 10. Porcentajes de Recaudación del Capítulo II (Impuestos Indirectos) distribuida por provincias



### 11. Porcentajes de Recaudación del Capítulo III (Tasas, Precios Públicos y otros Ingresos) distribuida por provincias



### 12. Porcentajes de Recaudación por provincias de los Capítulos I, II y III



**V. Recaudación trimestral del Capítulo III distribuida por  
Consejerías y Organismos Autónomos**

## 28. Total Capítulo III

(Euros)	1 <sup>er</sup> Trim.	2 <sup>o</sup> Trim.	3 <sup>er</sup> Trim.	4 <sup>o</sup> Trim.	TOTAL 2001	% s/TOTAL
C. de Agricultura y Pesca	409.612	810.272	456.349	666.147	2.342.380	0,57
C. de Asuntos Sociales	0	1.158	2	1.319	2.479	0,00
C. de Cultura	39.821	41.648	45.197	34.375	161.041	0,04
C. de Economía y Hacienda	40.430.033	87.588.874	67.347.366	89.760.399	285.126.672	68,82
C. de Educación y Ciencia	587.698	1.447.001	2.833.380	875.080	5.743.160	1,39
C. de Empleo y Desarrollo Tecnológico	709.202	1.264.793	1.541.665	1.168.837	4.684.498	1,13
C. de Gobernación	659.797	1.524.128	984.402	908.497	4.076.827	0,98
C. de Justicia y Administración Pública	0	0	0	0	0	0,00
C. de Medio Ambiente	1.667.712	2.992.896	2.331.888	2.136.186	9.128.682	2,20
C. de Obras Públicas y Transportes	630.039	1.422.131	1.150.220	1.265.484	4.467.875	1,08
C. de Presidencia	0	0	1.898.829	561.706	2.460.535	0,59
C. de Relaciones Institucionales	0	0	0	0	0	0,00
C. de Salud	141.208	200.308	154.709	133.184	629.409	0,15
C. de Turismo y Deportes	64.583	93.392	126.047	122.015	406.036	0,10
Centro Andaluz de Arte Contemporáneo	14.719	18.420	8.870	21.146	63.155	0,02
Instituto Andaluz de la Juventud	63.767	92.760	86.243	153.470	396.239	0,10
Instituto Andaluz de la Administración Pública	41.549	61.846	351.640	308.301	763.336	0,18
Instituto Andaluz de la Mujer	12.298	21.690	0	28.261	62.249	0,02
Instituto Andaluz de Reforma Agraria	3.916	24.473	7.799	46.105	82.293	0,02
Instituto Andaluz de Servicios Sociales	2.255.531	3.621.428	2.639.565	3.137.615	11.654.139	2,81
Instituto de Estadística de Andalucía	7.092	1.670.850	0	3.027	1.680.969	0,41
Patronato de la Alhambra y Generalife	2.199.380	3.866.399	3.970.546	2.792.751	12.829.075	3,10
Servicio Andaluz de Salud	12.545.013	14.717.087	16.446.287	23.868.188	67.576.575	16,31
<b>TOTAL SECCIONES</b>	<b>62.482.970</b>	<b>121.481.554</b>	<b>102.381.003</b>	<b>127.992.093</b>	<b>414.337.623</b>	<b>100,00</b>

## 29. Tasas

(Euros)	1 <sup>er</sup> Trim.	2 <sup>o</sup> Trim.	3 <sup>er</sup> Trim.	4 <sup>o</sup> Trim.	TOTAL 2001	% s/TOTAL
C. de Agricultura y Pesca	364.226	756.529	413.932	373.526	1.908.213	0,86
C. de Asuntos Sociales	0	0	0	153	153	0,00
C. de Cultura	241	222	753	12.947	14.163	0,01
C. de Economía y Hacienda	34.363.081	77.441.200	49.176.888	26.335.602	187.316.771	84,04
C. de Educación y Ciencia	587.607	1.446.961	2.832.727	580.910	5.448.205	2,44
C. de Empleo y Desarrollo Tecnológico	491.460	855.759	340.216	270.611	1.958.046	0,88
C. de Gobernación	656.036	1.506.950	972.663	230.333	3.365.982	1,51
C. de Justicia y Administración Pública	0	0	0	0	0	-
C. de Medio Ambiente	1.667.675	2.930.950	2.330.911	774.445	7.703.982	3,46
C. de Obras Públicas y Transportes	561.886	1.353.011	1.084.315	361.652	3.360.865	1,51
C. de Presidencia	0	0	1.887.688	81.930	1.969.619	0,88
C. de Relaciones Institucionales	0	0	0	0	0	-
C. de Salud	141.167	195.286	153.199	35.630	525.281	0,24
C. de Turismo y Deportes	35.242	69.956	51.951	66.592	223.742	0,10
Centro Andaluz de Arte Contemporáneo	0	0	0	3.998	3.998	0,00
Instituto Andaluz de la Juventud	0	0	0	72.271	72.271	0,03
Instituto Andaluz de la Administración Pública	34.476	53.228	337.733	109.067	534.503	0,24
Instituto Andaluz de la Mujer	0	0	0	26.668	26.668	0,01
Instituto Andaluz de Reforma Agraria	4	4.254	1.213	44.366	49.838	0,02
Instituto Andaluz de Servicios Sociales	0	0	0	1.077.973	1.077.973	0,48
Instituto de Estadística de Andalucía	0	132	0	2.166	2.298	0,00
Patronato de la Alhambra y Generalife	0	0	0	1.404.504	1.404.504	0,63
Servicio Andaluz de Salud	415.399	494.897	439.326	4.581.872	5.931.493	2,66
<b>TOTAL SECCIONES</b>	<b>39.318.500</b>	<b>87.109.336</b>	<b>60.023.515</b>	<b>36.447.217</b>	<b>222.898.567</b>	<b>100,00</b>

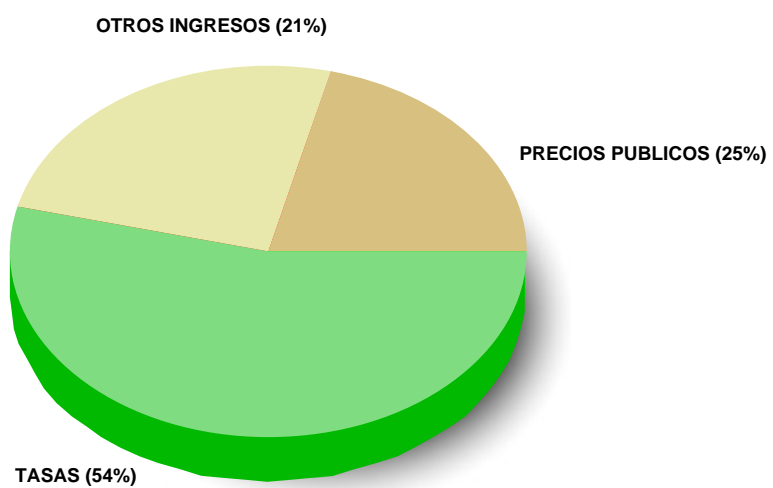
## 30. Precios Públicos

(Euros)	1 <sup>er</sup> Trim.	2 <sup>o</sup> Trim.	3 <sup>er</sup> Trim.	4 <sup>o</sup> Trim.	TOTAL 2001	% s/TOTAL
C. de Agricultura y Pesca	45.386	53.742	42.418	137.907	279.453	0,27
C. de Asuntos Sociales	0	1.158	2	397	1.556	0,00
C. de Cultura	39.580	41.426	44.444	9.372	134.821	0,13
C. de Economía y Hacienda	5.279	2.318	5.276	43.320.830	43.333.702	41,16
C. de Educación y Ciencia	92	40	653	236.693	237.478	0,23
C. de Empleo y Desarrollo Tecnológico	217.742	409.034	1.201.450	137.041	1.965.267	1,87
C. de Gobernación	3.761	17.178	11.739	231.958	264.637	0,25
C. de Justicia y Administración Pública	0	0	0	0	0	-
C. de Medio Ambiente	36	49.098	-27	668.302	717.409	0,68
C. de Obras Públicas y Transportes	68.153	69.120	65.905	354.722	557.900	0,53
C. de Presidencia	0	0	11.141	99.492	110.633	0,11
C. de Relaciones Institucionales	0	0	0	0	0	-
C. de Salud	41	5.022	1.510	49.859	56.433	0,05
C. de Turismo y Deportes	29.341	23.435	74.095	30.313	157.184	0,15
Centro Andaluz de Arte Contemporáneo	14.719	18.420	8.870	10.189	52.198	0,05
Instituto Andaluz de la Juventud	49.555	62.532	75.659	37.112	224.858	0,21
Instituto Andaluz de la Administración Pública	7.073	8.618	11.566	97.109	124.365	0,12
Instituto Andaluz de la Mujer	0	0	0	0	0	-
Instituto Andaluz de Reforma Agraria	2	16.763	4.699	21	21.485	0,02
Instituto Andaluz de Servicios Sociales	1.617.432	2.771.310	2.393.544	773.415	7.555.700	7,18
Instituto de Estadística de Andalucía	2.521	419	0	0	2.940	0,00
Patronato de la Alhambra y Generalife	2.192.889	3.848.747	3.962.227	847.679	10.851.542	10,31
Servicio Andaluz de Salud	9.971.671	10.550.519	11.570.241	6.533.406	38.625.838	36,69
<b>TOTAL SECCIONES</b>	<b>14.265.272</b>	<b>17.948.901</b>	<b>19.485.412</b>	<b>53.575.816</b>	<b>105.275.401</b>	<b>100,00</b>

## 31. Otros Ingresos

(Euros)	1 <sup>er</sup> Trim.	2 <sup>o</sup> Trim.	3 <sup>er</sup> Trim.	4 <sup>o</sup> Trim.	TOTAL 2001	% s/TOTAL
C. de Agricultura y Pesca	0	0	0	154.714	154.714	0,18
C. de Asuntos Sociales	0	0	0	770	770	0,00
C. de Cultura	0	0	0	12.056	12.056	0,01
C. de Economía y Hacienda	6.061.673	10.145.356	18.165.202	20.103.968	54.476.199	63,22
C. de Educación y Ciencia	0	0	0	57.476	57.476	0,07
C. de Empleo y Desarrollo Tecnológico	0	0	0	761.185	761.185	0,88
C. de Gobernación	0	0	0	446.206	446.206	0,52
C. de Justicia y Administración Pública	0	0	0	0	0	-
C. de Medio Ambiente	0	12.848	1.004	693.439	707.291	0,82
C. de Obras Públicas y Transportes	0	0	0	549.110	549.110	0,64
C. de Presidencia	0	0	0	380.283	380.283	0,44
C. de Relaciones Institucionales	0	0	0	0	0	-
C. de Salud	0	0	0	47.695	47.695	0,06
C. de Turismo y Deportes	0	0	0	25.110	25.110	0,03
Centro Andaluz de Arte Contemporáneo	0	0	0	6.959	6.959	0,01
Instituto Andaluz de la Juventud	14.212	30.227	10.584	44.087	99.110	0,12
Instituto Andaluz de la Administración Pública	0	0	2.342	102.125	104.467	0,12
Instituto Andaluz de la Mujer	12.298	21.690	0	1.593	35.581	0,04
Instituto Andaluz de Reforma Agraria	3.910	3.456	1.887	1.718	10.971	0,01
Instituto Andaluz de Servicios Sociales	638.099	850.118	246.020	1.286.227	3.020.465	3,51
Instituto de Estadística de Andalucía	4.572	1.670.298	0	861	1.675.731	1,94
Patronato de la Alhambra y Generalife	6.491	17.652	8.318	540.567	573.029	0,67
Servicio Andaluz de Salud	2.157.944	3.671.671	4.436.720	12.752.909	23.019.244	26,72
<b>TOTAL SECCIONES</b>	<b>8.899.199</b>	<b>16.423.317</b>	<b>22.872.077</b>	<b>37.969.060</b>	<b>86.163.652</b>	<b>100,00</b>

### 13. Distribución de la Recaudación del Capítulo III



## VI. Presupuesto y Recaudación

## 32. Grado de cumplimiento de las previsiones por conceptos

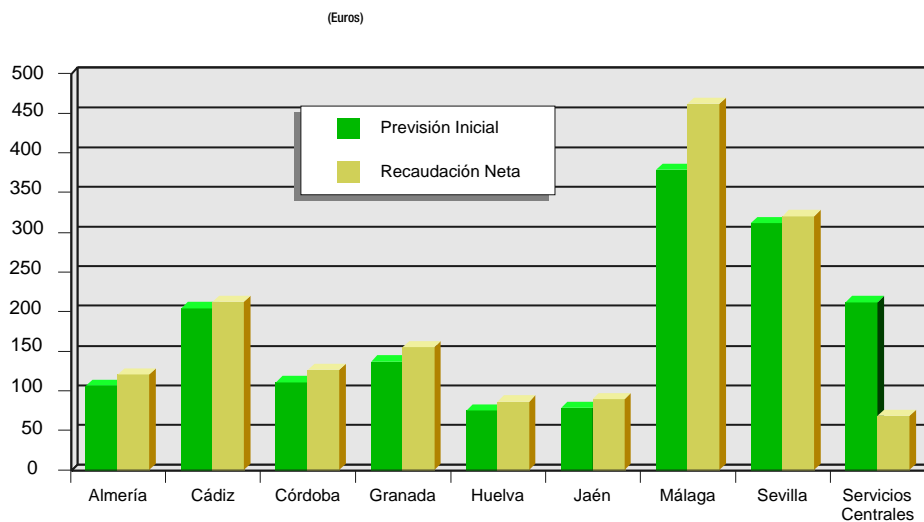
(Euros)	Previsión Inicial (1)	Recaudación (2)	Diferencia (2)-(1)	Grado de Cumplimiento (2)/(1)
<b>IMPUESTOS DIRECTOS</b>				
Impuesto sobre Sucesiones y Donaciones	142.602.142	121.316.348	-21.285.794	85,07
Impuesto sobre el Patrim. de las Personas Físicas	69.116.392	73.210.740	4.094.348	105,92
Saldo Contable	0	0	0	-
<b>TOTAL</b>	<b>211.718.534</b>	<b>194.527.089</b>	<b>-17.191.445</b>	<b>91,88</b>
<b>IMPUESTOS INDIRECTOS</b>				
Transmisiones Patrimoniales	645.324.727	658.287.490	12.962.763	102,01
Actos Jurídicos Documentados	302.537.473	337.293.950	34.756.477	111,49
Impuesto s/Juego del Bingo	38.014.016	30.980.511	-7.033.505	81,50
Impuestos extinguidos	0	1.153	1.153	-
<b>TOTAL</b>	<b>985.876.216</b>	<b>1.026.563.103</b>	<b>40.686.888</b>	<b>104,13</b>
<b>TASAS, PRECIOS PÚBLICOS Y OTROS INGRESOS</b>				
Tasas Fiscales sobre el Juego	194.727.922	209.562.946	14.835.024	107,62
Tasas Consejerías	28.001.154	30.149.118	2.147.964	107,67
Tasas Organismos Autónomos	4.956.547	2.501.394	-2.455.153	50,47
Recargo s/Tasa Sobre el Juego	28.073.275	21.005.898	-7.067.377	74,83
Precios Públicos Consejerías	6.123.893	3.857.598	-2.266.294	62,99
Precios Públicos Organismos Autónomos	72.139.904	72.217.525	77.622	100,11
Otros Ingresos	76.843.058	75.043.144	-1.799.914	97,66
<b>TOTAL</b>	<b>410.865.752</b>	<b>414.337.624</b>	<b>3.471.872</b>	<b>100,85</b>
<b>TOTAL CAPÍTULOS</b>	<b>1.608.460.501</b>	<b>1.635.427.816</b>	<b>26.967.315</b>	<b>101,68</b>

## 33. Grado de cumplimiento de las previsiones por Capítulos y provincias

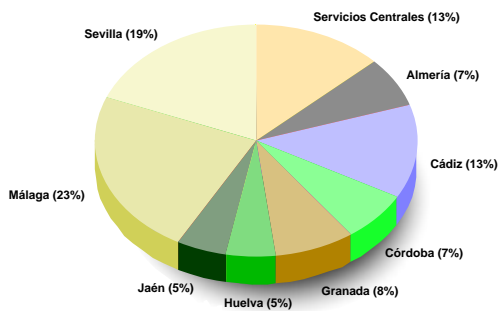
(Euros)	IMPUESTOS DIRECTOS			IMPUESTOS INDIRECTOS			TASAS, P.P. Y OTROS INGRESOS			TOTAL		
	Previsión Inicial (1)	Recaudación Neta (2)	Grado de Cumplimiento (2) / (1)	Previsión Inicial (1)	Recaudación Neta (2)	Grado de Cumplimiento (2) / (1)	Previsión Inicial (1)	Recaudación Neta (2)	Grado de Cumplimiento (2) / (1)	Previsión Inicial (1)	Recaudación Neta (2)	Grado de Cumplimiento (2) / (1)
Almería	12.392.870	10.977.482	88,58	79.694.205	83.181.097	104,38	13.835.299	25.831.910	186,71	105.922.373	119.990.489	113,28
Cádiz	27.316.000	23.181.684	84,86	133.274.434	134.799.641	101,14	43.236.811	53.170.306	122,97	203.827.245	211.151.630	103,59
Córdoba	23.078.865	24.656.486	106,84	67.012.850	72.261.902	107,83	19.719.207	28.766.269	145,88	109.810.922	125.684.657	114,46
Granada	25.452.863	25.001.176	98,23	96.059.765	93.227.403	97,05	14.766.867	36.695.814	248,50	136.279.495	154.924.394	113,68
Huelva	6.785.427	7.767.350	114,47	50.863.654	53.946.009	106,06	16.648.035	24.362.419	146,34	74.297.116	86.075.779	115,85
Jaén	15.848.689	15.443.864	97,45	55.587.610	50.112.404	90,15	6.839.518	23.105.582	337,82	78.275.816	88.661.849	113,27
Málaga	48.351.424	38.372.604	79,36	271.988.028	329.526.714	121,15	57.715.192	93.454.305	161,92	378.054.644	461.353.623	122,03
Sevilla	52.492.397	49.126.443	93,59	208.473.069	192.014.668	92,11	50.040.268	78.405.920	156,69	311.005.734	319.547.031	102,75
Servicios Centrales	0	-	-	22.922.602	17.493.264	76,31	188.064.555	50.545.099	26,88	210.987.156	68.038.364	32,25
<b>Total Com. Autónoma</b>	<b>211.718.534</b>	<b>194.527.089</b>	<b>91,88</b>	<b>985.876.216</b>	<b>1.026.563.103</b>	<b>104,13</b>	<b>410.865.752</b>	<b>414.337.624</b>	<b>100,85</b>	<b>1.608.460.501</b>	<b>1.635.427.816</b>	<b>101,68</b>



## 14. Comparación por provincias Previsión Inicial / Recaudación Neta



## 15. Distribución de la Previsión



## 16. Distribución de la Recaudación

