

CUADERNOS DE RECAUDACIÓN TRIBUTARIA

2º Trimestre



JUNTA DE ANDALUCÍA

CONSEJERÍA DE ECONOMÍA Y HACIENDA

2005

2º Trimestre

CUADERNOS de recaudación tributaria . - 2º trimestre 2005.- Sevilla : Consejería de Economía y Hacienda, Servicio de Estudios y Publicaciones, 2005

83 p. : gráf. ; 21 cm

Trimestral . – Tít. tomado de la cub. – Responsables de la publicación (desde 2004) : Carmen Barrios Molina (coord.) ; M^a Ángeles Pulgar Ramírez (Programación informática y Tratamiento Estadístico).

Se editan resúmenes anuales

ISSN 1136-114X

1. Impuesto – Recaudación - España – Andalucía – Publicaciones periódicas

I. Andalucía. Consejería de Economía y Hacienda. Servicio de Estudios y Publicaciones, ed.

336.221 (460.35) (05)

© **Junta de Andalucía**

Consejería de Economía y Hacienda

Dirección:

José de Haro Bailón

Secretaría General de Hacienda

Coordinación:

Carmen Barrios Molina

Secretaría General de Hacienda

Elaboración:

Servicio de Estudios y Publicaciones. Viceconsejería

Programación Informática y Tratamiento Estadístico:

M^a Angeles Pulgar Ramírez

Servicio de Estudios y Publicaciones

Edita:

Servicio de Estudios y Publicaciones

Diseño y producción:

Tecnographic S.L.

Impresión:

Tecnographic S.L.

ISSN: 1136-114 X

Depósito Legal: SE- 5.122/05

Impreso en Sevilla. España

PRESENTACIÓN	7
NOTA METODOLÓGICA	9
SEGUNDO TRIMESTRE 2005	11
1. Recaudación Tributaria de la Junta de Andalucía y de sus Organismos Autónomos	13
1.1. Recaudación por conceptos presupuestarios	13
1.1.1 Recaudación mensual 2005-2004. 2º Trimestre	13
1.1.2 Recaudación mensual acumulada 2005-2004. 2º Trimestre	14
1.1.3 Recaudación trimestral 2005-2004.....	15
1.2. Detalle de la recaudación por las diferentes figuras tributarias propias.....	16
1.2.1 Recaudación mensual 2005-2004. 2º Trimestre	16
1.2.2 Recaudación mensual acumulada 2005-2004. 2º Trimestre	18
1.2.3 Recaudación trimestral 2005-2004.....	20
1.3. Detalle de la recaudación por las diferentes figuras tributarias cedidas de gestión propia.....	22
1.3.1. Recaudación mensual 2005-2004. 2º Trimestre	22
1.3.2. Recaudación mensual acumulada 2005-2004. 2º Trimestre	24
1.3.3. Recaudación trimestral 2005-2004.....	26
1.4. Detalle de la recaudación por las diferentes figuras tributarias cedidas gestionadas por el Estado.....	28
1.4.1. Recaudación mensual 2005-2004. 2º Trimestre	28
1.4.1.1. Tributos cedidos sujetos a entregas a cuenta	28
1.4.1.2. Tributos cedidos en que se cede el rendimiento territorial	28
1.4.2. Recaudación mensual acumulada 2005-2004. 2º Trimestre	30
1.4.2.1. Tributos cedidos sujetos a entregas a cuenta	30
1.4.2.2. Tributos cedidos en que se cede el rendimiento territorial	30
1.4.3. Recaudación Trimestral 2005-2004.....	32
1.4.3.1. Tributos cedidos sujetos a entregas a cuenta	32
1.4.3.2. Tributos cedidos en que se cede el rendimiento territorial	32
1.5. Recaudación mensual por capítulos. Serie temporal 2005-2004.....	34
2. Recaudación Provincial de los Tributos Gestionados por la Junta de Andalucía.	
Desglose por Conceptos	36
2.1. Almería.....	36
2.1.1. Recaudación mensual 2005-2004. 2º Trimestre	36
2.1.2. Recaudación mensual acumulada 2005-2004. 2º Trimestre	37
2.1.3. Recaudación trimestral 2005-2004.....	38
2.2. Cádiz	40
2.2.1. Recaudación mensual 2005-2004. 2º Trimestre	40
2.2.2. Recaudación mensual acumulada 2005-2004. 2º Trimestre	41
2.2.3. Recaudación trimestral 2005-2004.....	42
2.3. Córdoba	44
2.3.1. Recaudación mensual 2005-2004. 2º Trimestre	44
2.3.2. Recaudación mensual acumulada 2005-2004. 2º Trimestre	45
2.3.3. Recaudación trimestral 2005-2004.....	46

2.4. Granada.....	48
2.4.1. Recaudación mensual 2005-2004. 2º Trimestre	48
2.4.2. Recaudación mensual acumulada 2005-2004. 2º Trimestre	49
2.4.3. Recaudación trimestral 2005-2004.....	50
2.5. Huelva.....	52
2.5.1. Recaudación mensual 2005-2004. 2º Trimestre	52
2.5.2. Recaudación mensual acumulada 2005-2004. 2º Trimestre	53
2.5.3. Recaudación trimestral 2005-2004.....	54
2.6. Jaén.....	56
2.6.1. Recaudación mensual 2005-2004. 2º Trimestre	56
2.6.2. Recaudación mensual acumulada 2005-2004. 2º Trimestre	57
2.6.3. Recaudación trimestral 2005-2004.....	58
2.7. Málaga.....	60
2.7.1. Recaudación mensual 2005-2004. 2º Trimestre	60
2.7.2. Recaudación mensual acumulada 2005-2004. 2º Trimestre	61
2.7.3. Recaudación trimestral 2005-2004.....	62
2.8. Sevilla.....	64
2.8.1. Recaudación mensual 2005-2004. 2º Trimestre	64
2.8.2. Recaudación mensual acumulada 2005-2004. 2º Trimestre	65
2.8.3. Recaudación trimestral 2005-2004.....	66
2.9. Servicios Centrales.....	68
2.9.1. Recaudación mensual 2005-2004. 2º Trimestre	68
2.9.2. Recaudación mensual acumulada 2005-2004. 2º Trimestre	69
2.9.3. Recaudación trimestral 2005-2004.....	70
3. Tasas, Precios Públicos y Otros Ingresos. Distribución por Consejerías y Organismos	
Autónomos	72
3.1. Total Tasas, Precios Públicos y Otros Ingresos.....	72
3.1.1. Recaudación mensual 2005-2004. 2º Trimestre	72
3.1.2. Recaudación mensual acumulada 2005-2004. 2º Trimestre	73
3.1.3. Recaudación trimestral 2005-2004.....	74
3.2. Tasas.....	75
3.2.1. Recaudación mensual 2005-2004. 2º Trimestre	75
3.2.2. Recaudación mensual acumulada 2005-2004. 2º Trimestre	76
3.2.3. Recaudación trimestral 2005-2004.....	77
3.3. Precios Públicos.....	78
3.3.1. Recaudación mensual 2005-2004. 2º Trimestre	78
3.3.2. Recaudación mensual acumulada 2005-2004. 2º Trimestre	79
3.3.3. Recaudación trimestral 2005-2004.....	80
3.4. Otros Ingresos.....	81
3.4.1. Recaudación mensual 2005-2004. 2º Trimestre	81
3.4.2. Recaudación mensual acumulada 2005-2004. 2º Trimestre	82
3.4.3. Recaudación trimestral 2005-2004.....	83

Dentro del Plan Estadístico de Andalucía 2003-2006, en concreto en el área de Administración Pública, se encuentra la actividad estadística de la Consejería de Economía y Hacienda, *Estadísticas Tributarias de Andalucía*. En base a dicha actividad estadística se viene elaborando desde 1995 la publicación *Cuadernos de Recaudación Tributaria* con el objetivo de profundizar en el conocimiento de los presupuestos autonómicos desde la perspectiva de los ingresos, ofreciendo de manera sistematizada y agregada la información sobre recaudación tributaria de la Comunidad Autónoma por Tributos cedidos y propios, y contemplando su desagregación provincial.

Por otro lado el carácter de estadística oficial que le otorga el estar enmarcada en el Plan cuatrienal que aprueba el Parlamento, además de garantizar la idoneidad de las fuentes de información y de la metodología utilizada para su tratamiento y elaboración, acredita la validez y fiabilidad de los datos.

El nuevo número que se presenta continua con el esquema informativo implantado en el trimestre anterior respondiendo mejor al actual diseño de figuras fiscales producto de la evolución actual del sistema de financiación que nuevamente es objeto de debate político.

Como resultado, los Cuadernos de Recaudación Tributaria van a permitir a los investigadores la realización de estudios sobre los ingresos públicos, analizar su relación con otras variables económicas y sociales y su posible comparación con otras Comunidades Autónomas. Asimismo, contribuyen a una mayor transparencia de la Hacienda Pública Autonómica proporcionando a los ciudadanos una información fidedigna sobre sus recursos.

José de Haro Bailón
Secretario General de Hacienda

El objetivo que pretendemos con la elaboración de la Estadística Tributaria que aquí se presenta, Cuadernos de Recaudación Tributaria. 2º Trimestre 2005, es recopilar y difundir los aspectos más importantes que caracterizan a los ingresos tributarios gestionados por la Comunidad Autónoma de Andalucía, y en concreto la estructura de la recaudación, la procedencia y cuantía de la misma, y su evolución a lo largo del tiempo.

En coordinación con la Secretaría General de Hacienda, la elaboración de esta publicación se ha llevado a cabo por la Unidad Estadística de la Consejería de Economía y Hacienda, que ha realizado la captación, tratamiento y análisis de la información contenida en el Sistema Integrado de Gestión Presupuestaria, Contable y Financiera de la Administración de la Junta de Andalucía, así como la presentación de los resultados finales.

La variable objeto de estudio ha sido la Recaudación Neta, definida como el Ingresado, corregido con la Anulación y Devolución de Ingresos, imputable a los Capítulos I, II y III del Presupuesto de Ingresos de la Junta de Andalucía y de sus Organismos Autónomos, es decir, la Recaudación Neta obtenida de la gestión de los Impuestos Directos, Impuestos Indirectos y Tasas, Precios Públicos y Otros Ingresos de la Comunidad Autónoma de Andalucía. Asimismo, en la variable Recaudación Neta se ha agregado tanto la recaudación correspondiente a los derechos reconocidos en el ejercicio corriente como a los reconocidos en ejercicios anteriores.

La fuente de información ha sido el Sistema Integrado de Gestión Presupuestaria Contable y Financiera de la Administración de la Junta de Andalucía (JÚPITER). Ello ha permitido, por una parte, la obtención de datos con carácter mensual, procediéndose posteriormente a la agregación trimestral y a la acumulación por trimestres; por otra, el desglose por provincias, computando la recaudación a cada una de éstas y a los servicios centrales.

La información se clasifica en tres bloques:

- El primer bloque denominado "Recaudación Tributaria de la Junta de Andalucía y sus Organismos Autónomos", muestra las series temporales mensuales y las acumuladas al mes en el año de referencia correspondientes a la recaudación de los recursos tributarios por conceptos presupuestarios así como el detalle según las figuras tributarias propias, cedidas de gestión propia y las cedidas gestionadas por el Estado. Asimismo, se comparan los datos con los del año anterior mediante el cálculo de variaciones interanuales.
- En el segundo de los bloques se analiza la recaudación tributaria de los tributos gestionados por la Comunidad Autónoma distribuida por Capítulos y Conceptos correspondiente a cada mes del trimestre, desagregada a nivel provincial. Los datos se presentan tanto por mes del trimestre como por el acumulado a cada mes en el año de referencia, comparándose con sus equivalentes en el año anterior.

- El tercero se centra específicamente en las Tasas, Precios Públicos y Otros Ingresos, presentándose la recaudación mensual y trimestral así como su acumulada en el año de referencia, desglosada por Secciones Presupuestarias, Consejerías y Organismos Autónomos, adaptada a la última estructura competencial aprobada por el Decreto del Presidente 11/2004, de 24 de abril, sobre reestructuración de Consejerías.

Los datos se presentan en resúmenes numéricos agrupados en tablas, incluyendo además, para una mejor comprensión de los mismos, algunas representaciones gráficas que ayudarán a interpretarlos.

Unidad Estadística
Servicio de Estudios y Publicaciones
Viceconsejería de Economía y Hacienda

2005

2° TRIMESTRE

1. Recaudación Tributaria de la Junta de Andalucía y sus Organismos Autónomos

■ 1.1. Recaudación por conceptos presupuestarios

■ 1.1.1. Recaudación mensual 2005-2004. 2º Trimestre

(euros)

	Abril			Mayo			Junio		
	2005	2004	% inc. 05/04	2005	2004	% inc. 05/04	2005	2004	% inc. 05/04
IMPUESTOS DIRECTOS									
Impuesto sobre Sucesiones y Donaciones	10.164.969	16.568.706	-38,65	11.433.220	21.042.040	-45,66	12.436.632	18.904.809	-34,21
Impuesto sobre el Patrimonio de las Personas Físicas	-18.253	18.385	-199,28	24.981	25.756	-3,01	-87.619	232.393	-137,70
Tarifa Autonómica del IRPF	159.130.073	140.183.757	13,52	159.130.073	140.183.757	13,52	159.130.073	140.183.757	13,52
TOTAL	169.276.788	156.770.848	7,98	170.588.274	161.251.553	5,79	171.479.085	159.320.959	7,63
IMPUESTOS INDIRECTOS									
Transmisiones Patrimoniales	93.451.977	101.532.397	-7,96	113.428.049	103.050.258	10,07	115.682.653	107.294.596	7,82
Actos Jurídicos Documentados	88.832.604	90.477.243	-1,82	110.899.734	86.126.699	28,76	113.876.612	93.933.434	21,23
Impuesto s/ Juego del Bingo	4.318.166	4.454.962	-3,07	1.795.885	1.305.490	37,56	37.820	159.881	-76,34
Impuesto Valor Añadido	233.929.076	210.540.548	11,11	233.929.076	210.540.548	11,11	233.929.076	210.540.548	11,11
Impuestos Especiales de Fabricación	113.214.406	107.386.268	5,43	113.214.406	107.386.268	5,43	113.214.406	107.386.268	5,43
Impuesto s/ Determinados Medios de Transporte	21.990.836	10.449.101	110,46	40.716.054	26.527.998	53,48	0	16.778.603	-100
Impuesto s/ Ventas Minoristas Hidrocarburos	33.080.435	28.484.076	16,14	3.094.173	2.202.125	40,51	0	14.968.673	-100
Impuestos Ecológicos	27.443	0	-	3.254.070	0	-	744.046	539.654	37,87
Impuestos Extinguidos	0	99.275	-100	0	2.351	-100	0	28.746	-100
TOTAL	588.844.942	553.423.870	6,40	620.331.447	537.141.738	15,49	577.484.613	551.630.404	4,69
TASAS, PRECIOS PÚBLICOS Y OTROS INGRESOS									
Tasas Fiscales sobre el Juego	37.444.488	36.434.249	2,77	10.464.265	11.806.534	-11,37	14.879.569	12.325.857	20,72
Tasas Consejerías y Organismos Autónomos	4.387.879	2.442.039	79,68	2.586.547	4.850.487	-46,67	3.912.243	2.968.655	31,79
Precios Públicos Consejerías y Organismos Autónomos	8.184.960	10.115.241	-19,08	8.533.237	6.995.326	21,98	9.550.548	7.125.261	34,04
Otros Ingresos	10.660.244	5.409.705	97,06	9.737.709	6.158.262	58,12	8.047.091	8.031.449	0,19
TOTAL	60.677.571	54.401.234	11,54	31.321.759	29.810.610	5,07	36.389.451	30.451.221	19,50
TOTAL RECAUDACIÓN	818.799.301	764.595.951	7,09	822.241.479	728.203.900	12,91	785.353.149	741.402.584	5,93

■ 1.1.2. Recaudación mensual acumulada 2005-2004.2º Trimestre

(euros)

	Abril			Mayo			Junio		
	2005	2004	% inc. 05/04	2005	2004	% inc. 05/04	2005	2004	% inc. 05/04
IMPUESTOS DIRECTOS									
Impuesto sobre Sucesiones y Donaciones	55.093.273	55.860.945	-1,37	66.526.493	76.902.985	-13,49	78.963.124	95.807.794	-17,58
Impuesto sobre el Patrimonio de las Personas Físicas	235.423	126.526	86,07	260.404	152.282	71	172.785	384.676	-55,08
Tarifa Autónoma del IRPF	477.390.218	560.735.027	-14,86	636.520.290	700.918.783	-9,19	795.650.363	841.102.540	-5,40
TOTAL	532.718.913	616.722.498	-13,62	703.307.187	777.974.051	-9,60	874.786.272	937.295.010	-6,67
IMPUESTOS INDIRECTOS									
Transmisiones Patrimoniales	359.582.806	321.140.439	11,97	473.010.855	424.190.696	11,51	588.693.508	531.485.292	10,76
Actos Jurídicos Documentados	343.898.903	288.235.617	19,31	454.798.636	374.362.316	21,49	568.675.249	468.295.751	21,44
Impuesto s/ Juego del Bingo	10.828.234	10.714.298	1,06	12.624.119	12.019.788	5,03	12.661.939	12.179.669	3,96
Impuesto Valor Añadido	935.716.303	842.162.193	11,11	1.169.645.379	1.052.702.742	11,11	1.403.574.455	1.263.243.290	11,11
Impuestos Especiales de Fabricación	339.643.217	429.545.073	-20,93	452.857.623	536.931.342	-15,66	566.072.029	644.317.610	-12,14
Impuesto s/ Determinados Medios de Transporte	63.037.385	45.603.338	38,23	103.753.439	72.131.335	43,84	103.753.439	88.909.939	16,69
Impuesto s/ Ventas Minoristas Hidrocarburos	38.003.643	34.244.830	10,98	41.097.816	36.446.955	12,76	41.097.816	51.415.628	-20,07
Impuestos Ecológicos	5.438.554	0	-	8.692.624	0	-	9.436.670	539.654	1.648,65
Impuestos Extinguidos	0	111.833	-100	0	114.184	-100	0	142.929	-100
TOTAL	2.096.149.045	1.971.757.620	6,31	2.716.480.491	2.508.899.358	8,27	3.293.965.104	3.060.529.762	7,63
TASAS, PRECIOS PÚBLICOS Y OTROS INGRESOS									
Tasas Fiscales sobre el Juego	84.524.083	89.374.794	-5,43	94.988.349	101.181.328	-6,12	109.867.917	113.507.186	-3,21
Tasas Consejerías y Organismos Autónomos	13.370.401	9.719.029	37,57	15.956.948	14.569.517	9,52	19.869.191	17.538.171	13,29
Precios Públicos Consejerías y Organismos Autónomos	26.798.922	26.779.469	0,07	35.332.159	33.774.795	4,61	44.882.707	40.900.056	9,74
Otros Ingresos	35.639.905	36.961.748	-3,58	45.377.614	43.120.010	5,24	53.424.706	51.151.459	4,44
TOTAL	160.333.311	162.835.040	-1,54	191.655.070	192.645.650	-0,51	228.044.522	223.096.872	2,22
TOTAL RECAUDACIÓN	2.789.201.269	2.751.315.159	1,38	3.611.442.749	3.479.519.059	3,79	4.396.795.897	4.220.921.643	4,17

■ 1.1.3. Recaudación trimestral 2005-2004

(euros)

	2º Trimestre					Acumulada al 2º Trimestre				
	2005	% s/total	2004	% s/total	% inc. 05/04	2005	% s/total	2004	% s/total	% inc. 05/04
IMPUESTOS DIRECTOS										
Impuesto sobre Sucesiones y Donaciones	34.034.821	1,40	56.515.555	2,53	-39,78	78.963.124	1,80	95.807.794	2,27	-17,58
Impuesto sobre el Patrimonio de las Personas Físicas	-80.892	0	276.534	0,01	-129,25	172.785	0	384.676	0,01	-55,08
Tarifa Autonómica del IRPF	477.390.218	19,67	420.551.270	18,82	13,52	795.650.363	18,10	841.102.540	19,93	-5,40
TOTAL	511.344.147	21,07	477.343.359	21,37	7,12	874.786.272	19,90	937.295.010	22,21	-6,67
IMPUESTOS INDIRECTOS										
Transmisiones Patrimoniales	322.562.678	13,29	311.877.251	13,96	3,43	588.693.508	13,39	531.485.292	12,59	10,76
Actos Jurídicos Documentados	313.608.950	12,92	270.537.377	12,11	15,92	568.675.249	12,93	468.295.751	11,09	21,44
Impuesto s/ Juego del Bingo	6.151.871	0,25	5.920.333	0,26	3,91	12.661.939	0,29	12.179.669	0,29	3,96
Impuesto Valor Añadido	701.787.227	28,92	631.621.645	28,27	11,11	1.403.574.455	31,92	1.263.243.290	29,93	11,11
Impuestos Especiales de Fabricación	339.643.217	14	322.158.805	14,42	5,43	566.072.029	12,87	644.317.610	15,26	-12,14
Impuesto s/ Determinados Medios Transporte	62.706.890	2,58	53.755.702	2,41	16,65	103.753.439	2,36	88.909.939	2,11	16,69
Impuesto s/ Ventas Minoristas Hidrocarburos	36.174.608	1,49	45.654.874	2,04	-20,77	41.097.816	0,93	51.415.628	1,22	-20,07
Impuestos Ecológicos	4.025.559	0,17	539.654	0,02	645,95	9.436.670	0,21	539.654	0,01	1.648,65
Impuestos Extinguidos	0	-	130.371	0,01	-100	0	-	142.929	0	-100
TOTAL	1.786.661.002	73,63	1.642.196.012	73,50	8,80	3.293.965.104	74,92	3.060.529.762	72,51	7,63
TASAS, PRECIOS PÚBLICOS Y OTROS INGRESOS										
Tasas Fiscales sobre el Juego	62.788.322	2,59	60.566.640	2,71	3,67	109.867.917	2,50	113.507.186	2,69	-3,21
Tasas Consejerías y Organismos Autónomos	10.886.669	0,45	10.261.181	0,46	6,10	19.869.191	0,45	17.538.171	0,42	13,29
Precios Públicos Consejerías y Organismos Autónomos	26.268.745	1,08	24.235.828	1,08	8,39	44.882.707	1,02	40.900.056	0,97	9,74
Otros Ingresos	28.445.044	1,17	19.599.416	0,88	45,13	53.424.706	1,22	51.151.459	1,21	4,44
TOTAL	128.388.781	5,29	114.663.065	5,13	11,97	228.044.522	5,19	223.096.872	5,29	2,22
TOTAL RECAUDACIÓN	2.426.393.929	100	2.234.202.436	100	8,60	4.396.795.897	100	4.220.921.643	100	4,17

■ 1.2. Detalle de la recaudación por las diferentes figuras tributarias propias

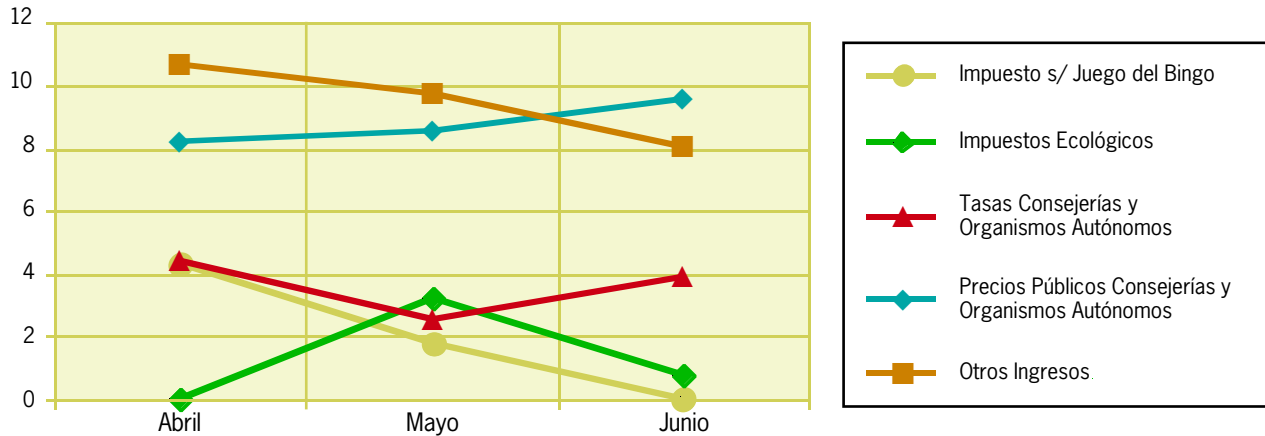
■ 1.2.1. Recaudación mensual 2005-2004. 2º Trimestre

(euros)

	Abril			Mayo			Junio		
	2005	2004	% inc. 05/04	2005	2004	% inc. 05/04	2005	2004	% inc 05/04
IMPUESTOS INDIRECTOS									
Impuesto s/ Juego del Bingo	4.318.166	4.454.962	-3,07	1.795.885	1.305.490	37,56	37.820	159.881	-76,34
Impuestos Ecológicos	27.443	0	-	3.254.070	0	-	744.046	539.654	37,87
Emisiones Gases a la Atmósfera	0	0	-	2.099.840	0	-	729.028	0	-
Vertidos a Aguas Litorales	27.326	0	-	293.375	0	-	14.738	0	-
Depósitos Residuos Radioactivos	0	0	-	860.854	0	-	0	33.250	-100
Depósitos Residuos Peligrosos	117	0	-	2	0	-	280	506.404	-99,94
TOTAL	4.345.609	4.454.962	-2,45	5.049.955	1.305.490	286,82	781.866	699.535	11,77
TASAS, PRECIOS PÚBLICOS Y OTROS INGRESOS									
Tasas Consejerías y Organismos Autónomos	4.387.879	2.442.039	79,68	2.586.547	4.850.487	-46,67	3.912.243	2.968.655	31,79
Precios Públicos Consejerías y Organismos Autónomos	8.184.960	10.115.241	-19,08	8.533.237	6.995.326	21,98	9.550.548	7.125.260	34,04
Otros Ingresos	10.660.244	5.409.705	97,06	9.737.709	6.158.262	58,12	8.047.091	8.031.449	0,19
Reintegros de Ejercicios Cerrados	4.931.798	1.745.106	182,61	2.842.952	2.635.654	7,87	2.215.418	2.377.338	-6,81
Reintegros del Presupuesto Corriente	1.465.352	1.276.601	14,79	1.534.734	1.316.118	16,61	1.558.763	1.432.119	8,84
Recargos y Multas	3.648.198	2.095.432	74,10	4.227.662	2.073.895	103,85	3.901.065	3.583.790	8,85
Intereses de Demora	484.883	158.129	206,64	132.195	22.625	484,29	263.172	351.371	-25,10
Ingresos diversos Recursos Eventuales	130.013	134.438	-3,29	1.000.166	109.970	809,49	108.674	286.830	-62,11
TOTAL	23.233.082	17.966.985	29,31	20.857.494	18.004.076	15,85	21.509.883	18.125.364	18,67
TOTAL RECAUDACIÓN	27.578.691	22.421.947	23	25.907.449	19.309.566	34,17	22.291.749	18.824.899	18,42

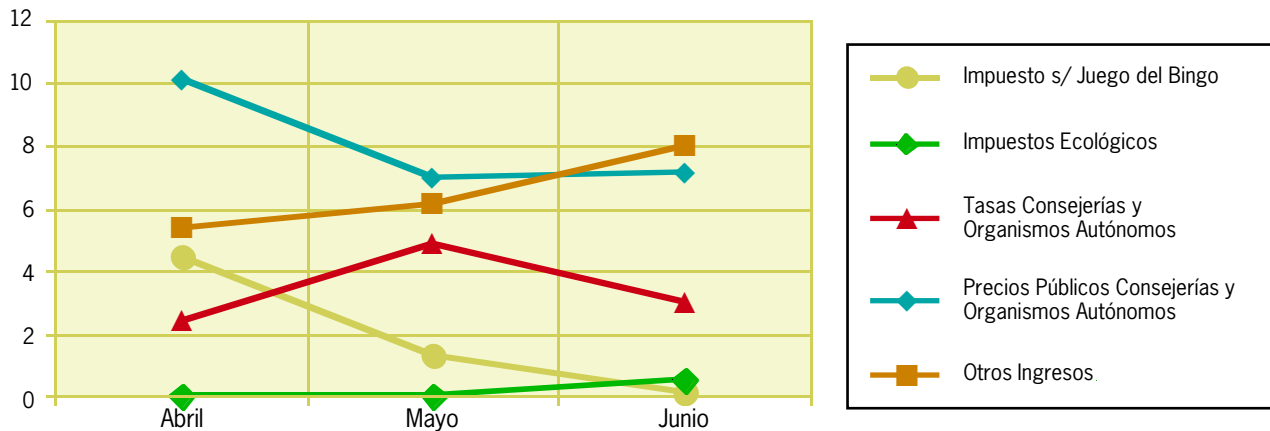
Recaudación mensual. Figuras tributarias propias 2005

(millones de euros)



Recaudación mensual. Figuras tributarias propias 2004

(millones de euros)

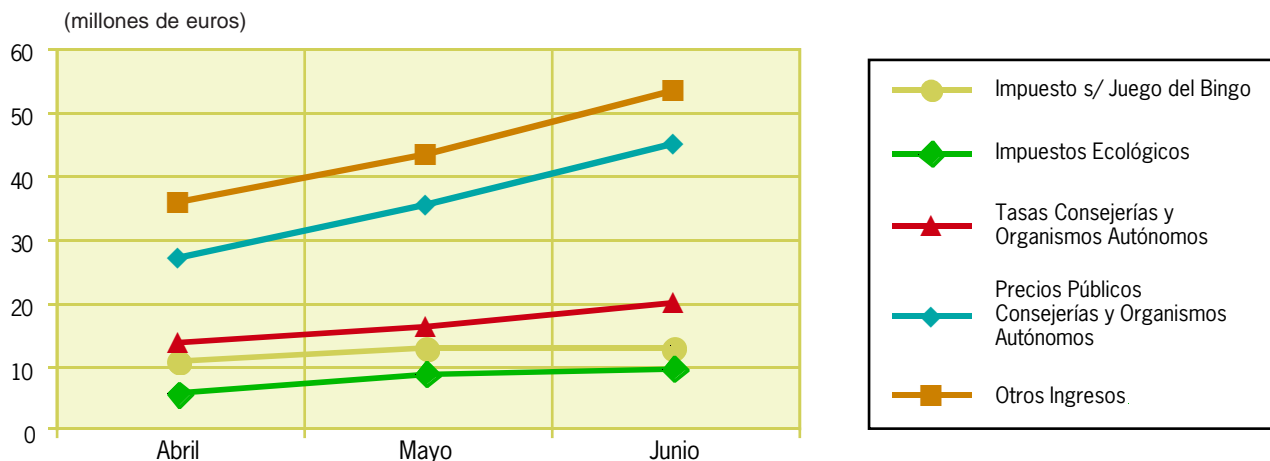


■ 1.2.2. Recaudación mensual acumulada 2005-2004. 2º Trimestre

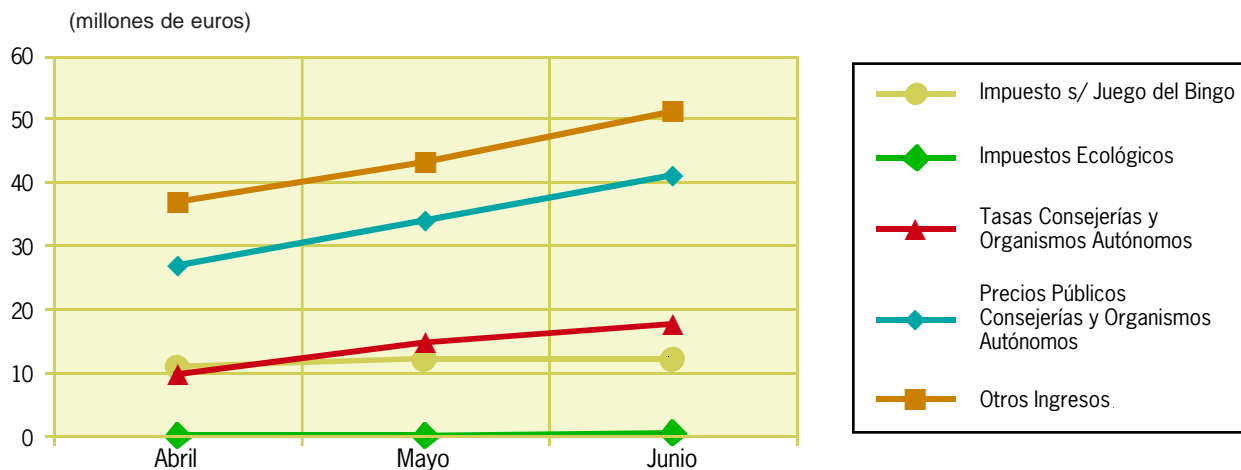
(euros)

	Abril			Mayo			Junio		
	2005	2004	% inc. 05/04	2005	2004	% inc. 05/04	2005	2004	% inc 05/04
IMPUESTOS INDIRECTOS									
Impuesto s/ Juego del Bingo	10.828.234	10.714.298	1,06	12.624.119	12.019.788	5,03	12.661.939	12.179.669	3,96
Impuestos Ecológicos	5.438.554	0	-	8.692.624	0	-	9.436.670	539.654	1.648,65
Emisiones Gases a la Atmósfera	3.615.974	0	-	5.715.814	0	-	6.444.843	0	-
Vertidos a Aguas Litorales	362.360	0	-	655.735	0	-	670.473	0	-
Depósitos Residuos Radioactivos	1.326.850	0	-	2.187.704	0	-	2.187.704	33.250	6.479,49
Depósitos Residuos Peligrosos	133.369	0	-	133.371	0	-	133.651	506.404	-73,61
TOTAL	16.266.787	10.714.298	51,82	21.316.742	12.019.788	77,35	22.098.608	12.719.323	73,74
TASAS, PRECIOS PÚBLICOS Y OTROS INGRESOS									
Tasas Consejerías y Organismos Autónomos	13.370.401	9.719.029	37,57	15.956.948	14.569.517	9,52	19.869.191	17.538.171	13,29
Precios Públicos Consejerías y Organismos Autónomos	26.798.922	26.779.469	0,07	35.332.159	33.774.795	4,61	44.882.707	40.900.056	9,74
Otros Ingresos	35.639.905	36.961.748	-3,58	45.377.614	43.120.010	5,24	53.424.706	51.151.459	4,44
Reintegros de Ejercicios Cerrados	13.560.376	11.083.335	22,35	16.403.329	13.718.989	19,57	18.618.747	16.096.328	15,67
Reintegros del Presupuesto Corriente	5.908.429	5.952.450	-0,74	7.443.163	7.268.568	2,40	9.001.926	8.700.687	3,46
Recargos y Multas	13.690.556	14.523.692	-5,74	17.918.217	16.597.587	7,96	21.819.282	20.181.377	8,12
Intereses de Demora	1.355.101	1.563.504	-13,33	1.487.296	1.586.129	-6,23	1.750.468	1.937.500	-9,65
Ingresos diversos Recursos Eventuales	1.125.444	3.838.767	-70,68	2.125.609	3.948.737	-46,17	2.234.284	4.235.567	-47,25
TOTAL	75.809.228	73.460.246	3,20	96.666.722	91.464.322	5,69	118.176.604	109.589.686	7,84
TOTAL RECAUDACIÓN	92.076.015	84.174.544	9,39	117.983.464	103.484.110	14,01	140.275.213	122.309.009	14,69

Recaudación mensual acumulada. Figuras tributarias propias 2005



Recaudación mensual acumulada. Figuras tributarias propias 2004

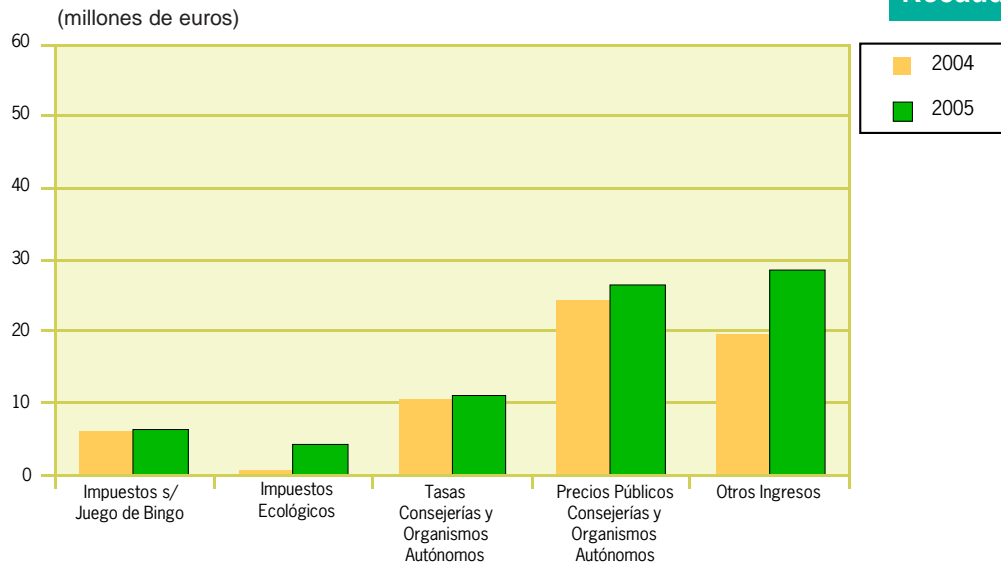


■ 1.2.3. Recaudación Trimestral 2005-2004.

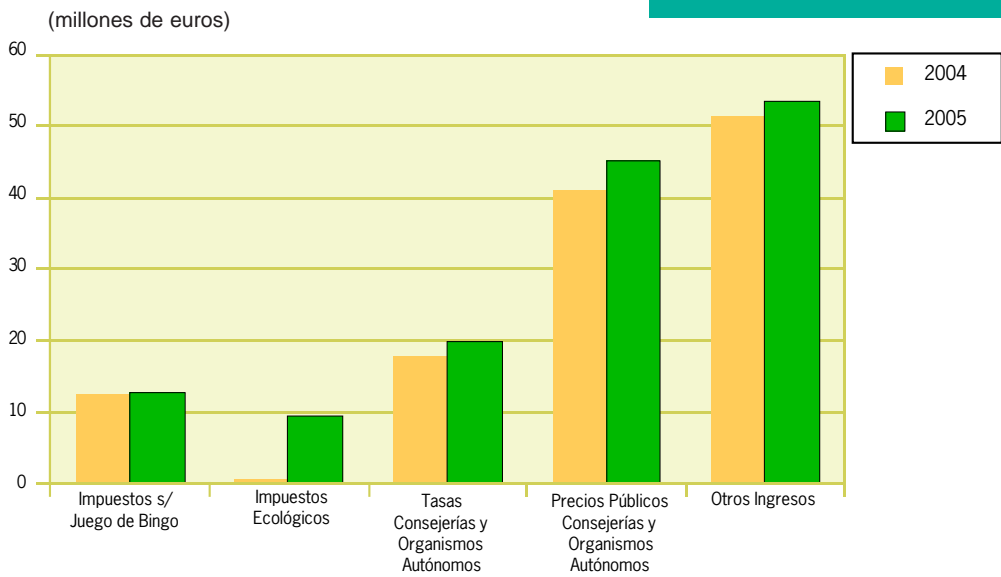
(euros)

	2º Trimestre					Acumulada al 2º Trimestre				
	2005	% s/total	2004	% s/total	% inc. 05/04	2005	% s/total	2004	% s/total	% inc. 05/04
IMPUESTOS INDIRECTOS										
Impuesto s/ Juego del Bingo	6.151.871	8,12	5.920.333	9,78	3,91	12.661.939	9,03	12.179.669	9,96	3,96
Impuestos Ecológicos	4.025.559	5,31	539.654	0,89	645,95	9.436.670	6,73	539.654	0,44	1.648,65
Emisiones Gases a la Atmósfera	2.828.869	3,73	0	-	-	6.444.843	4,59	0	-	-
Vertidos a Aguas Litorales	335.438	0,44	0	-	-	670.473	0,48	0	-	-
Depósitos Residuos Radioactivos	860.854	1,14	33.250	0,05	2.489,01	2.187.704	1,56	33.250	0,03	6.479,49
Depósitos Residuos Peligrosos	399	0	506.404	0,84	-99,92	133.651	0,10	506.404	0,41	-73,61
TOTAL	10.177.430	13,43	6.459.987	10,67	57,55	22.098.608	15,75	12.719.323	10,40	73,74
TASAS, PRECIOS PÚBLICOS Y OTROS INGRESOS										
Tasas Consejerías y Organismos Autónomos	10.886.669	14,37	10.261.181	16,94	6,10	19.869.191	14,16	17.538.171	14,34	13,29
Precios Públicos Consejerías y Organismos Autónomos	26.268.745	34,67	24.235.828	40,02	8,39	44.882.707	32	40.900.056	33,44	9,74
Otros Ingresos	28.445.044	37,54	19.599.416	32,37	45,13	53.424.706	38,09	51.151.459	41,82	4,44
Reintegros de Ejercicios Cerrados	9.990.168	13,18	6.758.099	11,16	47,83	18.618.747	13,27	16.096.328	13,16	15,67
Reintegros del Presupuesto Corriente	4.558.849	6,02	4.024.837	6,65	13,27	9.001.926	6,42	8.700.687	7,11	3,46
Recargos y Multas	11.776.924	15,54	7.753.117	12,80	51,90	21.819.282	15,55	20.181.377	16,50	8,12
Intereses de Demora	880.250	1,16	532.125	0,88	65,42	1.750.468	1,25	1.937.500	1,58	-9,65
Ingresos diversos Recursos Eventuales	1.238.853	1,63	531.238	0,88	133,20	2.234.284	1,59	4.235.567	3,46	-47,25
TOTAL	65.600.458	86,57	54.096.425	89,33	21,27	118.176.604	84,25	109.589.686	89,60	7,84
TOTAL RECAUDACIÓN	75.777.889	100	60.556.412	100	25,14	140.275.213	100	122.309.009	100	14,69

Recaudación Trimestral



Recaudación acumulada al 2º Trimestre



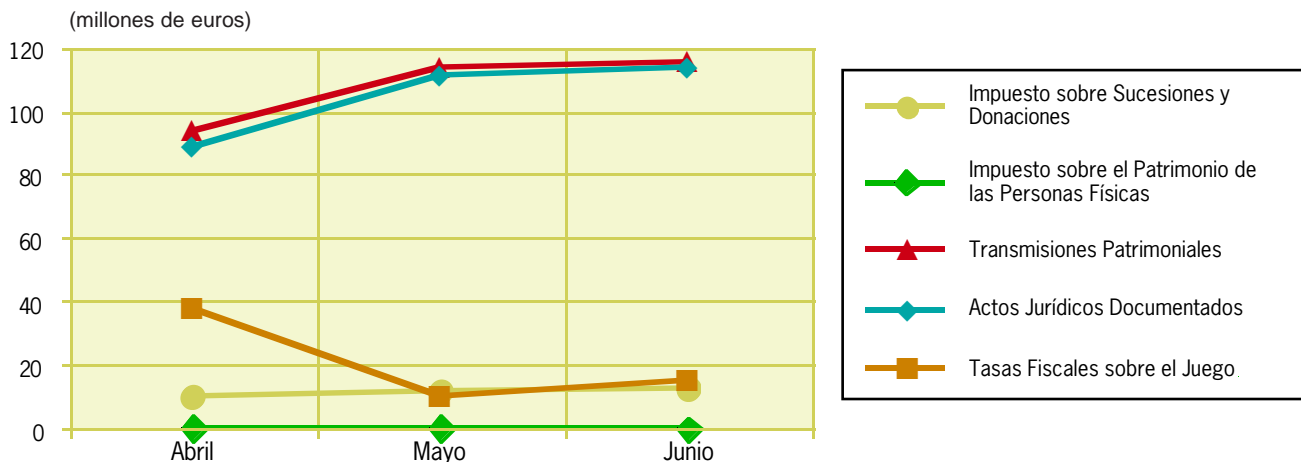
■ 1.3. Detalle de la recaudación por las diferentes figuras tributarias cedidas de gestión propia

■ 1.3.1. Recaudación mensual 2005-2004. 2º Trimestre

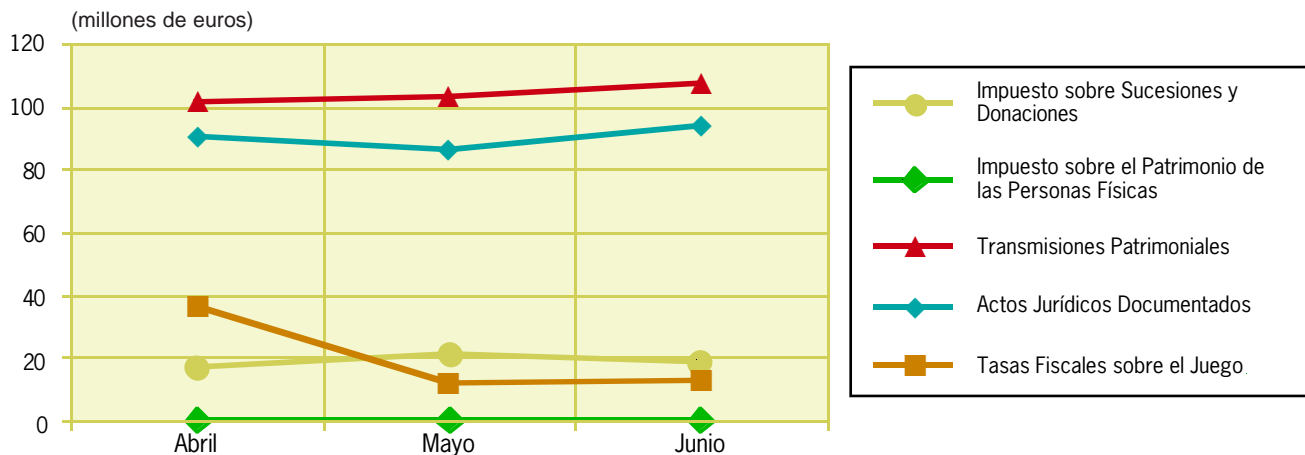
(euros)

	Abril			Mayo			Junio		
	2005	2004	% inc. 05/04	2005	2004	% inc. 05/04	2005	2004	% inc. 05/04
IMPUESTOS DIRECTOS									
Impuesto sobre Sucesiones y Donaciones	10.164.969	16.568.706	-38,65	11.433.220	21.042.040	-45,66	12.436.632	18.904.809	-34,21
Impuesto sobre el Patrimonio de las Personas Físicas	-18.253	18.385	-199,28	24.981	25.756	-3,01	-87.619	232.393	-137,70
TOTAL	10.146.716	16.587.091	-38,83	11.458.201	21.067.796	-45,61	12.349.012	19.137.202	-35,47
IMPUESTOS INDIRECTOS									
Transmisiones Patrimoniales	93.451.977	101.532.397	-7,96	113.428.049	103.050.258	10,07	115.682.653	107.294.596	7,82
Actos Jurídicos Documentados	88.832.604	90.477.243	-1,82	110.899.734	86.126.699	28,76	113.876.612	93.933.434	21,23
Impuestos Extinguidos	0	99.275	-100	0	2.351	-100	0	28.746	-100
TOTAL	182.284.582	192.108.915	-5,11	224.327.782	189.179.308	18,58	229.559.265	201.256.775	14,06
TASAS, PRECIOS PÚBLICOS Y OTROS INGRESOS									
Tasas Fiscales sobre el Juego	37.444.488	36.434.249	2,77	10.464.265	11.806.534	-11,37	14.879.569	12.325.857	20,72
TOTAL	37.444.488	36.434.249	2,77	10.464.265	11.806.534	-11,37	14.879.569	12.325.857	20,72
TOTAL RECAUDACIÓN	229.875.785	245.130.254	-6,22	246.250.249	222.053.638	10,90	256.787.846	232.719.835	10,34

Recaudación mensual figuras tributarias cedidas de gestión propia 2005



Recaudación mensual figuras tributarias cedidas de gestión propia 2004



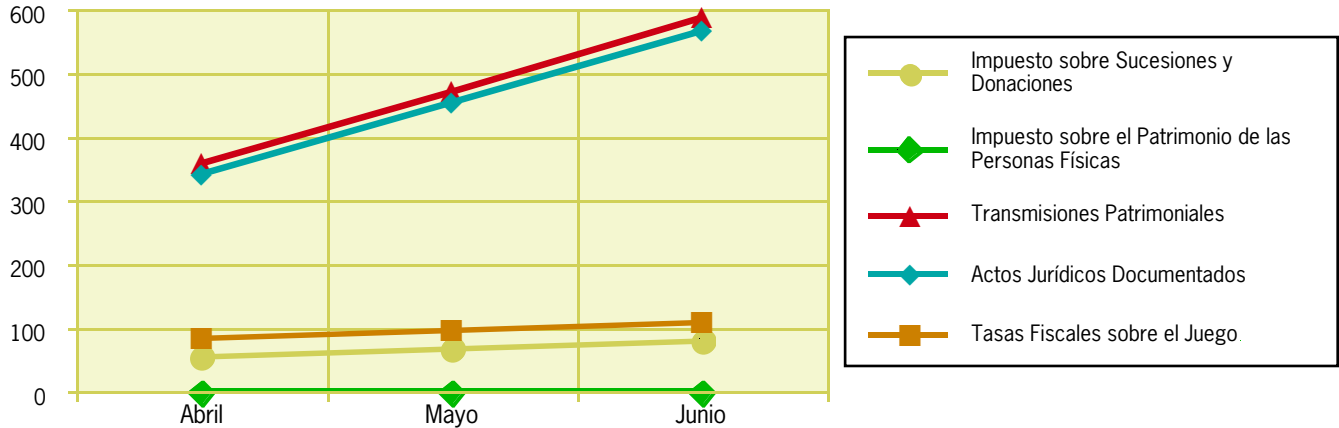
■ 1.3.2. Recaudación mensual acumulada 2005-2004. 2º Trimestre

(euros)

	Abril			Mayo			Junio		
	2005	2004	% inc. 05/04	2005	2004	% inc. 05/04	2005	2004	% inc. 05/04
IMPUESTOS DIRECTOS									
Impuesto sobre Sucesiones y Donaciones	55.093.273	55.860.945	-1,37	66.526.493	76.902.985	-13,49	78.963.124	95.807.794	-17,58
Impuesto sobre el Patrimonio de las Personas Físicas	235.423	126.526	86,07	260.404	152.282	71	172.785	384.676	-55,08
TOTAL	55.328.696	55.987.472	-1,18	66.786.897	77.055.267	-13,33	79.135.909	96.192.470	-17,73
IMPUESTOS INDIRECTOS									
Transmisiones Patrimoniales	359.582.806	321.140.439	11,97	473.010.855	424.190.696	11,51	588.693.508	531.485.292	10,76
Actos Jurídicos Documentados	343.898.903	288.235.617	19,31	454.798.636	374.362.316	21,49	568.675.249	468.295.751	21,44
Impuestos Extinguidos	0	111.833	-100	0	114.184	-100	0	142.929	-100
TOTAL	703.481.709	609.487.888	15,42	927.809.492	798.667.196	16,17	1.157.368.756	999.923.972	15,75
TASAS, PRECIOS PÚBLICOS Y OTROS INGRESOS									
Tasas Fiscales sobre el Juego	84.524.083	89.374.794	-5,43	94.988.349	101.181.328	-6,12	109.867.917	113.507.186	-3,21
TOTAL	84.524.083	89.374.794	-5,43	94.988.349	101.181.328	-6,12	109.867.917	113.507.186	-3,21
TOTAL RECAUDACIÓN	843.334.488	754.850.154	11,72	1.089.584.737	976.903.792	11,53	1.346.372.583	1.209.623.627	11,31

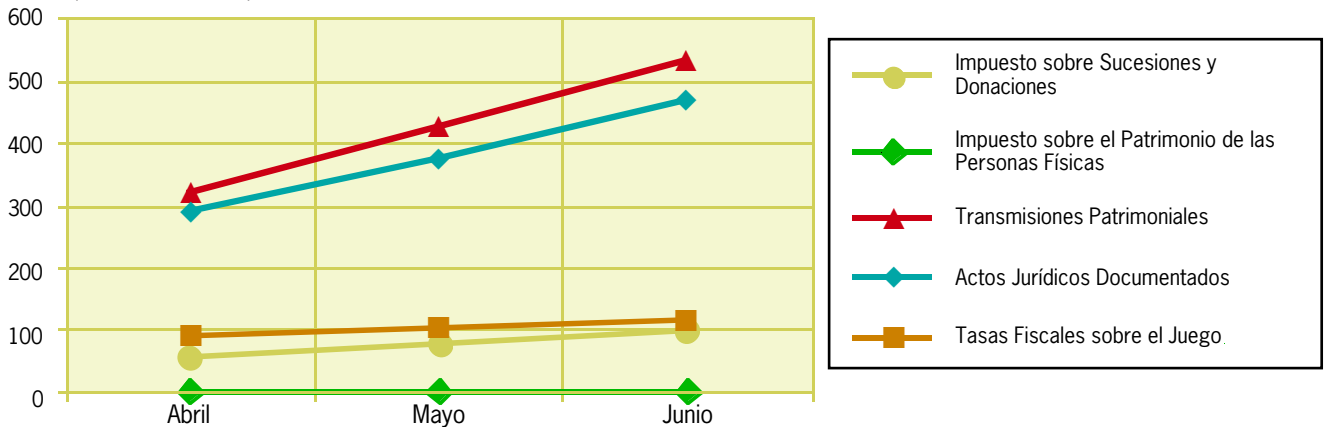
Recaudación mensual acumulada. Figuras tributarias cedidas de gestión propia. 2005

(millones de euros)



Recaudación mensual acumulada. Figuras tributarias cedidas de gestión propia. 2004

(millones de euros)

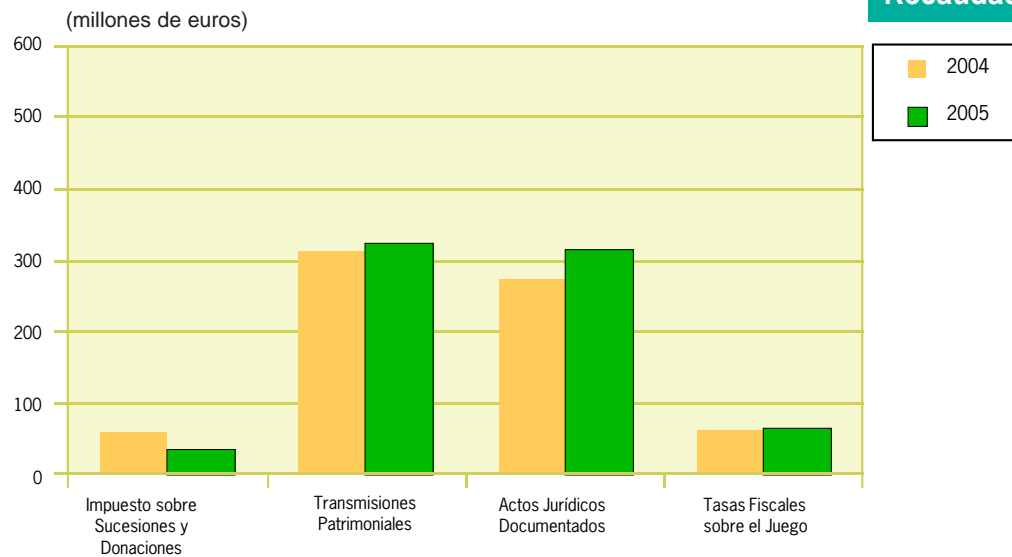


■ 1.3.3. Recaudación trimestral 2005-2004.

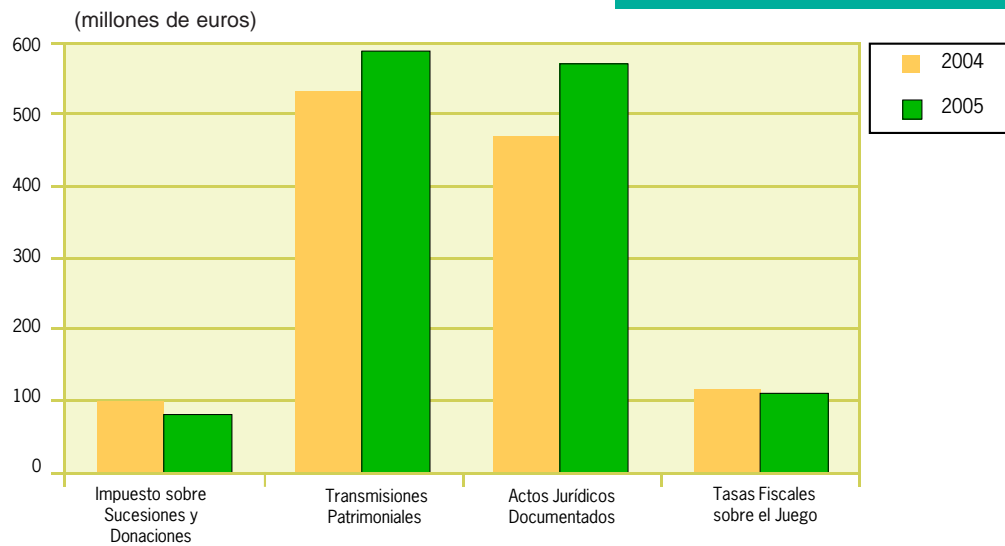
(euros)

	2º Trimestre					Acumulada al 2º Trimestre				
	2005	% s/total	2004	% s/total	% inc. 05/04	2005	% s/total	2004	% s/total	% inc. 05/04
IMPUESTOS DIRECTOS										
Impuesto sobre Sucesiones y Donaciones	34.034.821	4,64	56.515.555	8,07	-39,78	78.963.124	5,86	95.807.794	7,92	-17,58
Impuesto sobre el Patrimonio de las Personas Físicas	-80.892	-0,01	276.534	0,04	-129,25	172.785	0,01	384.676	0,03	-55,08
TOTAL	33.953.929	4,63	56.792.089	8,11	-40,21	79.135.909	5,88	96.192.470	7,95	-17,73
IMPUESTOS INDIRECTOS										
Transmisiones Patrimoniales	322.562.678	44,01	311.877.251	44,56	3,43	588.693.508	43,72	531.485.292	43,94	10,76
Actos Jurídicos Documentados	313.608.950	42,79	270.537.377	38,65	15,92	568.675.249	42,24	468.295.751	38,71	21,44
Impuestos Extinguidos	0	-	130.371	0,02	-100	0	-	142.929	0,01	-100
TOTAL	636.171.629	86,80	582.544.998	83,23	9,21	1.157.368.756	85,96	999.923.972	82,66	15,75
TASAS, PRECIOS PÚBLICOS Y OTROS INGRESOS										
Tasas Fiscales sobre el Juego	62.788.322	8,57	60.566.640	8,65	3,67	109.867.917	8,16	113.507.186	9,38	-3,21
TOTAL	62.788.322	8,57	60.566.640	8,65	3,67	109.867.917	8,16	113.507.186	9,38	-3,21
TOTAL RECAUDACIÓN	732.913.880	100	699.903.728	100	4,72	1.346.372.583	91,84	1.209.623.627	100	11,31

Recaudación trimestral



Recaudación acumulada al 2º Trimestre



■ 1.4. Detalle de la recaudación por las diferentes figuras tributarias cedidas gestionadas por el Estado

■ 1.4.1. Recaudación mensual 2005-2004. 2º Trimestre

■ 1.4.1.1. Tributos cedidos sujetos a entregas a cuentas

(euros)

	Abril			Mayo			Junio		
	2005	2004	% inc. 05/04	2005	2004	% inc. 05/04	2005	2004	% inc. 05/04
IMPUESTOS DIRECTOS									
Tarifa Autónoma del IRPF	159.130.073	140.183.757	13,52	159.130.073	140.183.757	13,52	159.130.073	140.183.757	13,52
TOTAL	159.130.073	140.183.757	13,52	159.130.073	140.183.757	13,52	159.130.073	140.183.757	13,52
IMPUESTOS INDIRECTOS									
Impuesto Valor Añadido	233.929.076	210.540.548	11,11	233.929.076	210.540.548	11,11	233.929.076	210.540.548	11,11
Impuestos Especiales de Fabricación	113.214.406	107.386.268	5,43	113.214.406	107.386.268	5,43	113.214.406	107.386.268	5,43
Impuesto s/ Alcohol	4.730.676	4.680.480	1,07	4.730.676	4.680.480	1,07	4.730.676	4.680.480	1,07
Impuesto s/ Productos Intermedios	106.118	106.053	0,06	106.118	106.053	0,06	106.118	106.053	0,06
Impuesto s/ Cerveza	1.490.795	1.416.094	5,28	1.490.795	1.416.094	5,28	1.490.795	1.416.094	5,28
Impuesto s/ Lab. Tabaco	38.150.453	35.740.703	6,74	38.150.453	35.740.703	6,74	38.150.453	35.740.703	6,74
Impuesto s/ Hidrocarburos	58.538.261	56.008.986	4,52	58.538.261	56.008.986	4,52	58.538.261	56.008.986	4,52
Impuesto s/ Electricidad	10.198.103	9.433.952	8,10	10.198.103	9.433.952	8,10	10.198.103	9.433.952	8,10
TOTAL	347.143.482	317.926.817	9,19	347.143.482	317.926.817	9,19	347.143.482	317.926.817	9,19
TOTAL RECAUDACIÓN	506.273.554	458.110.573	10,51	506.273.554	458.110.573	10,51	506.273.554	458.110.573	10,51

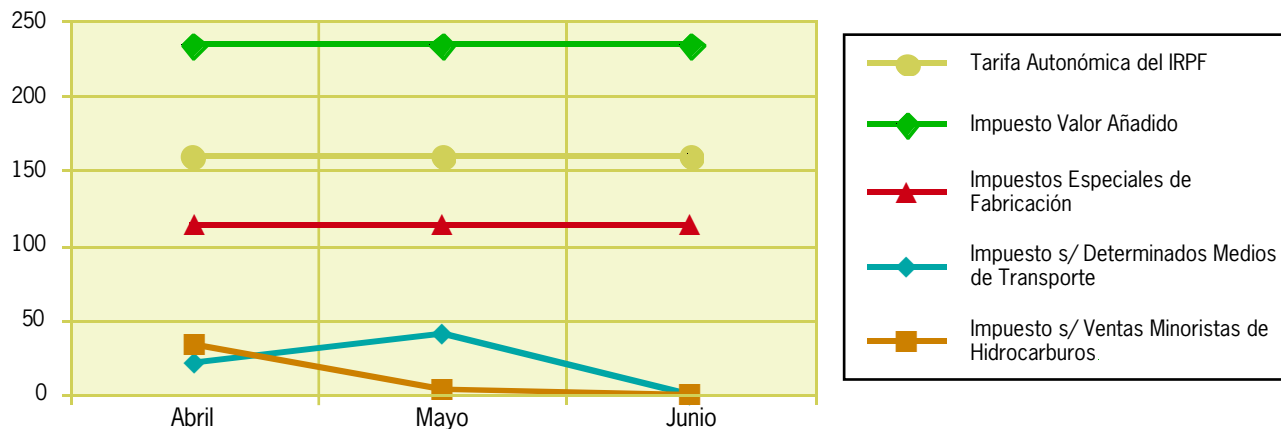
■ 1.4.1.2. Tributos cedidos en que se cede el rendimiento territorial

(euros)

	Abril			Mayo			Junio		
	2005	2004	% inc. 05/04	2005	2004	% inc. 05/04	2005	2004	% inc. 05/04
IMPUESTOS INDIRECTOS									
Impuesto s/ Determinados Medios de Transporte	21.990.836	10.449.101	110,46	40.716.054	26.527.998	53,48	0	16.778.603	-100
Impuesto s/ Ventas Minoristas Hidrocarburos	33.080.435	28.484.076	16,14	3.094.173	2.202.125	40,51	0	14.968.673	-100
TOTAL RECAUDACIÓN	55.071.270	38.933.177	41,45	43.810.228	28.730.123	52,49	0	31.747.277	-100

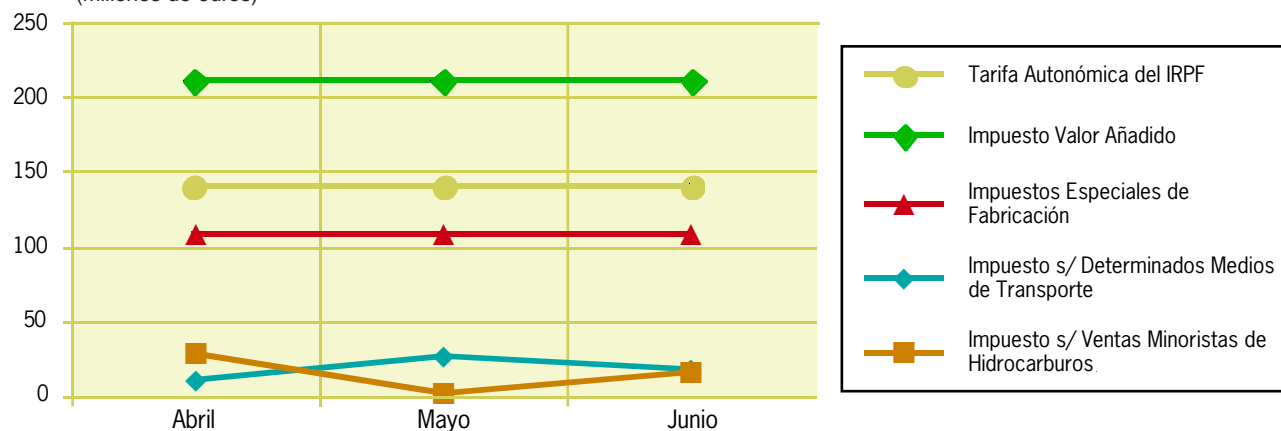
Recaudación mensual. Figuras tributarias cedidas gestionados por el Estado 2005

(millones de euros)



Recaudación mensual. Figuras tributarias cedidas gestionados por el Estado 2004

(millones de euros)



■ 1.4.2. Recaudación mensual acumulada 2005-2004. 2º Trimestre

■ 1.4.2.1. Tributos cedidos sujetos a entregas a cuentas

(euros)

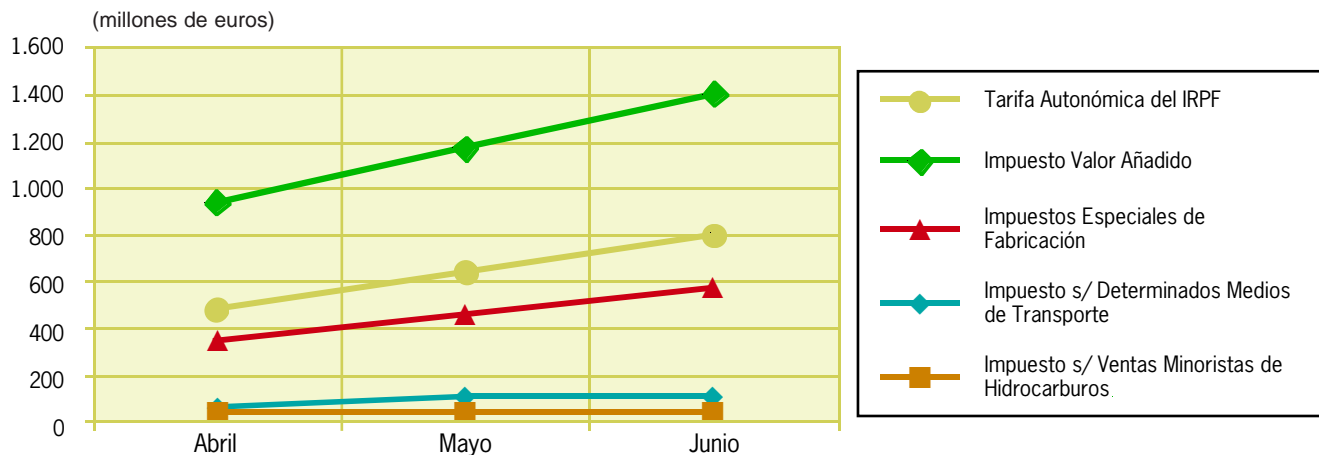
	Abril			Mayo			Junio		
	2005	2004	% inc. 05/04	2005	2004	% inc. 05/04	2005	2004	% inc. 05/04
IMPUESTOS DIRECTOS									
Tarifa Autonómica del IRPF	477.390.218	560.735.027	-14,86	636.520.290	700.918.783	-9,19	795.650.363	841.102.540	-5,40
TOTAL	477.390.218	560.735.027	-14,86	636.520.290	700.918.783	-9,19	795.650.363	841.102.540	-5,40
IMPUESTOS INDIRECTOS									
Impuesto Valor Añadido	935.716.303	842.162.193	11,11	1.169.645.379	1.052.702.742	11,11	1.403.574.455	1.263.243.290	11,11
Impuestos Especiales de Fabricación	339.643.217	429.545.073	-20,93	452.857.623	536.931.342	-15,66	566.072.029	644.317.610	-12,14
Impuesto s/ Alcohol	14.192.027	18.721.920	-24,20	18.922.703	23.402.400	-19,14	23.653.379	28.082.880	-15,77
Impuesto s/ Productos Intermedios	318.355	424.210	-24,95	424.473	530.263	-19,95	530.592	636.315	-16,61
Impuesto s/ Cerveza	4.472.385	5.664.377	-21,04	5.963.180	7.080.471	-15,78	7.453.975	8.496.565	-12,27
Impuesto s/ Lab. Tabaco	114.451.360	142.962.813	-19,94	152.601.813	178.703.517	-14,61	190.752.267	214.444.220	-11,05
Impuesto s/ Hidrocarburos	175.614.782	224.035.943	-21,61	234.153.043	280.044.929	-16,39	292.691.304	336.053.915	-12,90
Impuesto s/ Electricidad	30.594.308	37.735.810	-18,93	40.792.410	47.169.762	-13,52	50.990.513	56.603.715	-9,92
TOTAL	1.275.359.521	1.271.707.267	0,29	1.622.503.002	1.589.634.083	2,07	1.969.646.484	1.907.560.900	3,25
TOTAL RECAUDACIÓN	1.752.749.738	1.832.442.293	-4,35	2.259.023.292	2.290.552.867	-1,38	2.765.296.847	2.748.663.440	0,61

■ 1.4.2.2. Tributos cedidos en que se cede el rendimiento territorial

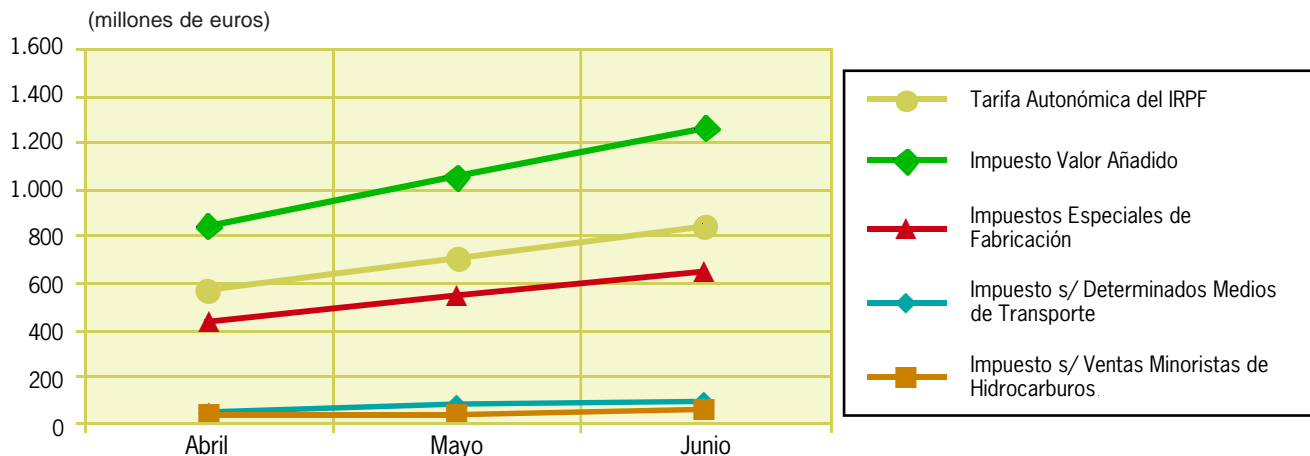
(euros)

	Abril			Mayo			Junio		
	2005	2004	% inc. 05/04	2005	2004	% inc. 05/04	2005	2004	% inc. 05/04
IMPUESTOS INDIRECTOS									
Impuesto s/ Determinados Medios de Transporte	63.037.385	45.603.338	38,23	103.753.439	72.131.335	43,84	103.753.439	88.909.939	16,69
Impuesto s/ Ventas Minoristas Hidrocarburos	38.003.643	34.244.830	10,98	41.097.816	36.446.955	12,76	41.097.816	51.415.628	-20,07
TOTAL RECAUDACIÓN	101.041.028	79.848.168	26,54	144.851.255	108.578.290	33,41	144.851.255	140.325.567	3,23

Recaudación mensual acumulada. Figuras tributarias cedidas gestionados por el Estado 2005



Recaudación mensual acumulada. Figuras tributarias cedidas gestionados por el Estado 2004



■ 1.4.3. Recaudación trimestral 2005-2004.

■ 1.4.3.1. Tributos cedidos sujetos a entregas a cuentas

(euros)

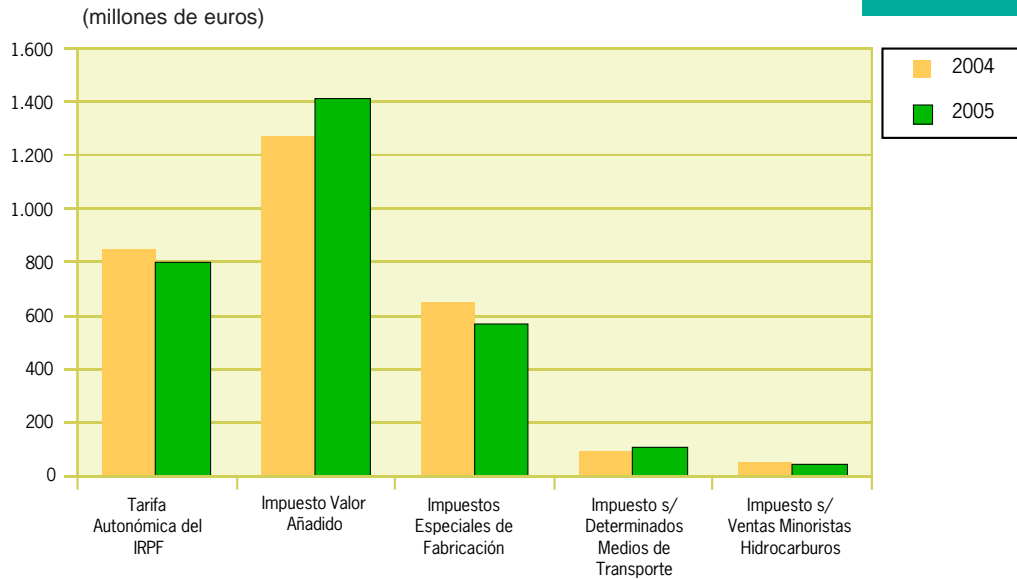
	2º Trimestre					Acumulada al 2º Trimestre				
	2005	% s/total	2004	% s/total	% inc. 05/04	2005	% s/total	2004	% s/total	% inc. 05/04
IMPUESTOS DIRECTOS										
Tarifa Autonómica del IRPF	477.390.218	31,43	420.551.270	30,60	13,52	795.650.363	28,77	841.102.540	30,60	-5,40
TOTAL	477.390.218	31,43	420.551.270	30,60	13,52	795.650.363	28,77	841.102.540	30,60	-5,40
IMPUESTOS INDIRECTOS										
Impuesto Valor Añadido	701.787.227	46,21	631.621.645	45,96	11,11	1.403.574.455	50,76	1.263.243.290	45,96	11,11
Impuestos Especiales de Fabricación	339.643.217	22,36	322.158.805	23,44	5,43	566.072.029	20,47	644.317.610	23,44	-12,14
Impuesto s/ Alcohol	14.192.027	0,93	14.041.440	1,02	1,07	23.653.379	0,86	28.082.880	1,02	-15,77
Impuesto s/ Productos Intermedios	318.355	0,02	318.158	0,02	0,06	530.592	0,02	636.315	0,02	-16,61
Impuesto s/ Cerveza	4.472.385	0,29	4.248.283	0,31	5,28	7.453.975	0,27	8.496.565	0,31	-12,27
Impuesto s/ Lab. Tabaco	114.451.360	7,54	107.222.110	7,80	6,74	190.752.267	6,90	214.444.220	7,80	-11,05
Impuesto s/ Hidrocarburos	175.614.782	11,56	168.026.957	12,23	4,52	292.691.304	10,58	336.053.915	12,23	-12,90
Impuesto s/ Electricidad	30.594.308	2,01	28.301.857	2,06	8,10	50.990.513	1,84	56.603.715	2,06	-9,92
TOTAL	1.041.430.445	68,57	953.780.450	69,40	9,19	1.969.646.484	71,23	1.907.560.900	69,40	3,25
TOTAL RECAUDACIÓN	1.518.820.662	100	1.374.331.720	100	10,51	2.765.296.847	100	2.748.663.440	100	0,61

■ 1.4.3.2. Tributos cedidos en que se cede el rendimiento territorial

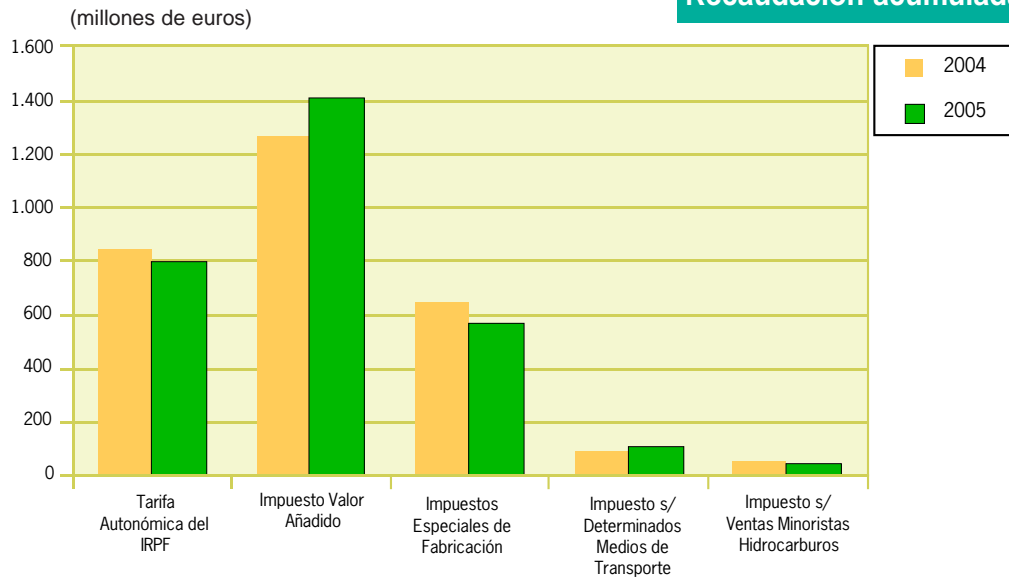
(euros)

	2º Trimestre					Acumulada al 2º Trimestre				
	2005	% s/total	2004	% s/total	% inc. 05/04	2005	% s/total	2004	% s/total	% inc. 05/04
IMPUESTOS INDIRECTOS										
Impuesto s/ Determinados Medios de Transporte	62.706.890	63,42	53.755.702	54,07	16,65	103.753.439	71,63	88.909.939	63,36	16,69
Impuesto s/ Ventas Minoristas Hidrocarburos	36.174.608	36,58	45.654.874	45,93	-20,77	41.097.816	28,37	51.415.628	36,64	-20,07
TOTAL RECAUDACIÓN	98.881.498	100	99.410.576	100	-0,53	144.851.255	100	140.325.567	100	3,23

Recaudación trimestral



Recaudación acumulada al 2º Trimestre

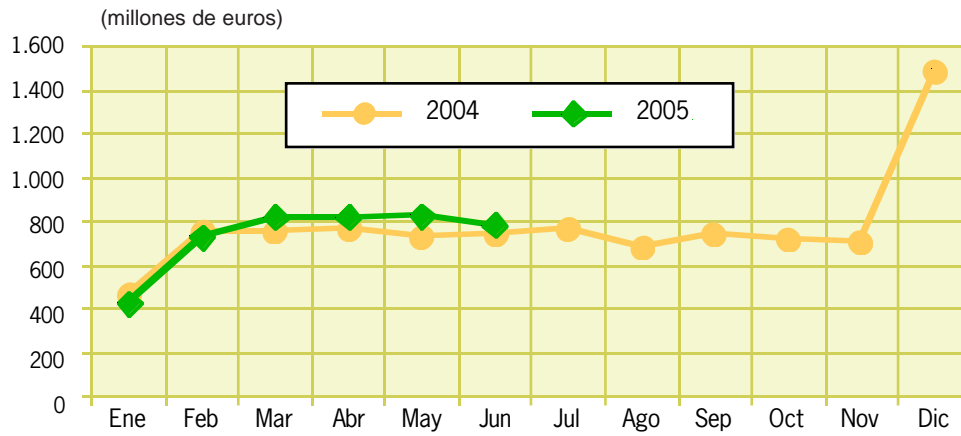


■ 1.5. Recaudación mensual por capítulos. Serie temporal 2005-2004.

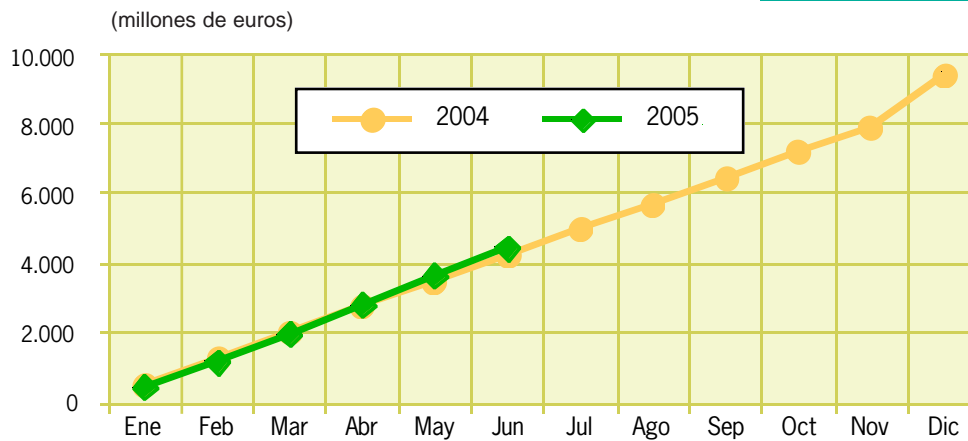
(euros)

	Impuestos Directos	Impuestos Indirectos	Tasas, Precios Públicos y Otros Ingresos	TOTAL Mensual	TOTAL Mensual Acumulado
2004					
Enero	140.836.722	321.420.002	1.792.108	464.048.832	464.048.832
Febrero	160.608.053	536.499.372	64.076.991	761.184.416	1.225.233.248
Marzo	158.506.876	560.414.376	42.564.707	761.485.960	1.986.719.207
Abril	156.770.848	553.423.870	54.401.234	764.595.951	2.751.315.159
Mayo	161.251.553	537.141.738	29.810.610	728.203.900	3.479.519.059
Junio	159.320.959	551.630.404	30.451.221	741.402.584	4.220.921.643
Julio	156.607.194	555.206.634	59.478.718	771.292.546	4.992.214.189
Agosto	153.188.404	506.588.468	28.510.705	688.287.577	5.680.501.766
Septiembre	155.912.334	553.830.795	28.356.691	738.099.820	6.418.601.586
Octubre	163.064.292	493.970.287	65.009.456	722.044.035	7.140.645.621
Noviembre	161.194.748	520.353.307	30.991.177	712.539.231	7.853.184.853
Diciembre	584.272.097	817.839.967	77.908.241	1.480.020.305	9.333.205.157
2005					
Enero	16.037.485	377.988.290	33.519.899	427.545.674	427.545.674
Febrero	173.163.545	518.483.579	34.032.224	725.679.347	1.153.225.022
Marzo	174.241.095	610.832.233	32.103.616	817.176.945	1.970.401.966
Abril	169.276.788	588.844.942	60.677.571	818.799.301	2.789.201.269
Mayo	170.588.274	620.331.447	31.321.759	822.241.479	3.611.442.749
Junio	171.479.085	577.484.613	36.389.451	785.353.149	4.396.795.897

Recaudación mensual



Recaudación mensual acumulada



2. Recaudación Provincial de los Tributos Gestionados por la Junta de Andalucía. Desglose por Conceptos

■ 2.1. ALMERÍA

■ 2.1.1. Recaudación mensual 2005-2004. 2º Trimestre

(euros)

	Abril			Mayo			Junio		
	2005	2004	% inc. 05/04	2005	2004	% inc. 05/04	2005	2004	% inc. 05/04
IMPUESTOS DIRECTOS									
Impuesto sobre Sucesiones y Donaciones	922.236	1.391.342	-33,72	787.549	1.358.400	-42,02	692.684	1.504.307	-53,95
Impuesto sobre el Patrimonio de las Personas Físicas	6.194	2.064	200,14	0	15.023	-100	7.064	7.856	-10,08
TOTAL	928.430	1.393.405	-33,37	787.549	1.373.423	-42,66	699.747	1.512.162	-53,73
IMPUESTOS INDIRECTOS									
Transmisiones Patrimoniales	11.462.198	7.978.845	43,66	10.743.238	7.908.462	35,84	9.947.637	8.905.837	11,70
Actos Jurídicos Documentados	11.093.687	11.050.917	0,39	12.039.123	10.924.911	10,20	15.096.967	10.161.676	48,57
Impuesto s/ Juego del Bingo	281.179	271.606	3,52	0	0	-	0	0	-
Impuestos Ecológicos	45	0	-	940.838	0	-	0	0	-
Impuestos Extinguidos	0	0	-	0	0	-	0	28.746	-100
TOTAL	22.837.110	19.301.368	18,32	23.723.198	18.833.373	25,96	25.044.604	19.096.259	31,15
TASAS, PRECIOS PÚBLICOS Y OTROS INGRESOS									
Tasas Fiscales sobre el Juego	3.628.923	3.262.180	11,24	386.601	483.264	-20	411.544	406.152	1,33
Tasas Consejerías y Organismos Autónomos	350.031	141.675	147,07	215.253	451.649	-52,34	344.681	97.886	252,13
Precios Públicos Consejerías y Organismos Autónomos	300.943	476.143	-36,80	308.332	260.844	18,21	367.933	310.226	18,60
Otros Ingresos	915.514	278.292	228,98	732.408	469.035	56,15	332.381	195.572	69,95
TOTAL	5.195.410	4.158.290	24,94	1.642.595	1.664.791	-1,33	1.456.540	1.009.836	44,24
TOTAL RECAUDACIÓN	28.960.950	24.853.063	16,53	26.153.342	21.871.587	19,58	27.200.891	21.618.257	25,82

■ 2.1.2. Recaudación mensual acumulada 2005-2004. 2º Trimestre

(euros)

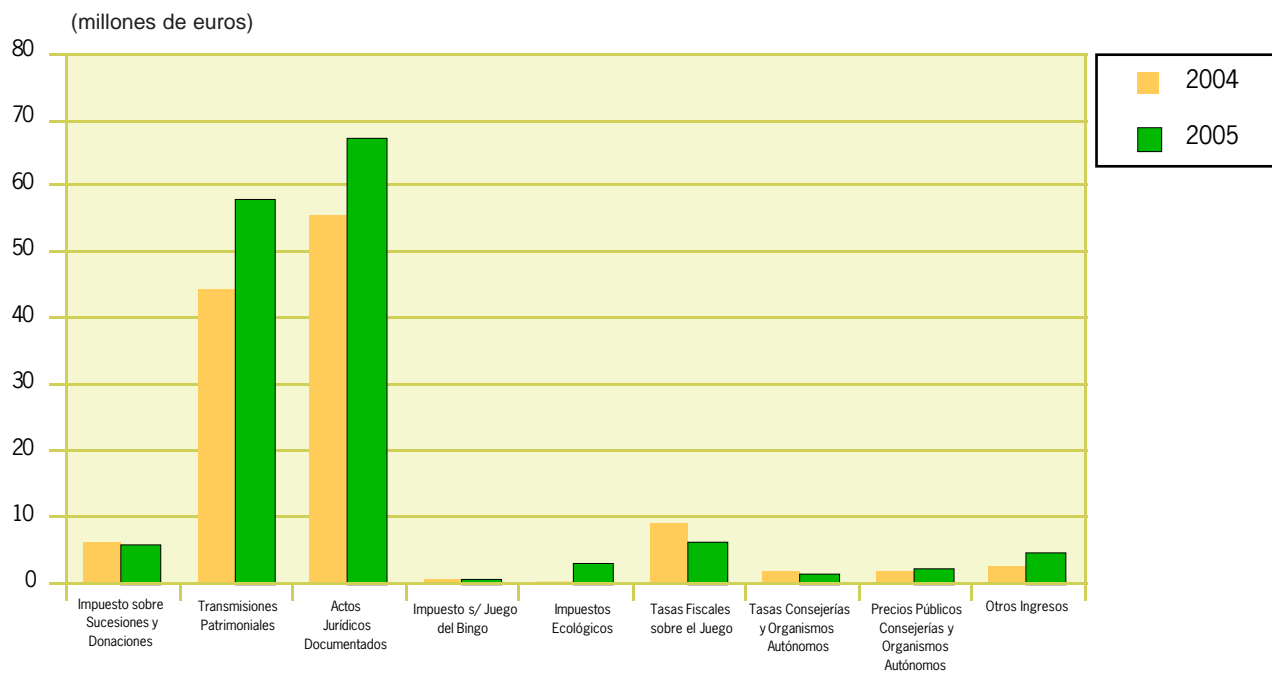
	Abril			Mayo			Junio		
	2005	2004	% inc. 05/04	2005	2004	% inc. 05/04	2005	2004	% inc. 05/04
IMPUESTOS DIRECTOS									
Impuesto sobre Sucesiones y Donaciones	3.951.483	3.189.726	23,88	4.739.031	4.548.127	4,20	5.431.715	6.052.433	-10,26
Impuesto sobre el Patrimonio de las Personas Físicas	10.079	34.139	-70,48	10.079	49.162	-79,50	17.142	57.017	-69,93
TOTAL	3.961.561	3.223.865	22,88	4.749.110	4.597.288	3,30	5.448.857	6.109.451	-10,81
IMPUESTOS INDIRECTOS									
Transmisiones Patrimoniales	37.086.643	27.162.631	36,54	47.829.881	35.071.093	36,38	57.777.517	43.976.930	31,38
Actos Jurídicos Documentados	40.010.149	34.162.620	17,12	52.049.271	45.087.531	15,44	67.146.238	55.249.207	21,53
Impuesto s/ Juego del Bingo	595.576	566.462	5,14	595.576	566.462	5,14	595.576	566.462	5,14
Impuestos Ecológicos	1.953.388	0	-	2.894.226	0	-	2.894.226	0	-
Impuestos Extinguidos	0	0	-	0	0	-	0	28.746	-100
TOTAL	79.645.756	61.891.713	28,69	103.368.954	80.725.086	28,05	128.413.558	99.821.345	28,64
TASAS, PRECIOS PÚBLICOS Y OTROS INGRESOS									
Tasas Fiscales sobre el Juego	5.389.098	7.835.142	-31,22	5.775.699	8.318.406	-30,57	6.187.243	8.724.558	-29,08
Tasas Consejerías y Organismos Autónomos	794.517	897.105	-11,44	1.009.770	1.348.754	-25,13	1.354.451	1.446.640	-6,37
Precios Públicos Consejerías y Organismos Autónomos	1.162.620	1.009.957	15,12	1.470.952	1.270.801	15,75	1.838.886	1.581.027	16,31
Otros Ingresos	3.230.645	1.655.088	95,19	3.963.053	2.124.122	86,57	4.295.434	2.319.694	85,17
TOTAL	10.576.879	11.397.292	-7,20	12.219.474	13.062.084	-6,45	13.676.014	14.071.920	-2,81
TOTAL RECAUDACIÓN	94.184.196	76.512.871	23,10	120.337.538	98.384.458	22,31	147.538.429	120.002.715	22,95

■ 2.1.3. Recaudación trimestral 2005-2004

(euros)

	2º Trimestre					Acumulada al 2º Trimestre				
	2005	% s/total	2004	% s/total	% inc. 05/04	2005	% s/total	2004	% s/total	% inc. 05/04
IMPUESTOS DIRECTOS										
Impuesto sobre Sucesiones y Donaciones	2.402.469	2,92	4.254.049	6,22	-43,53	5.431.715	3,68	6.052.433	5,04	-10,26
Impuesto sobre el Patrimonio de las Personas Físicas	13.257	0,02	24.942	0,04	-46,85	17.142	0,01	57.017	0,05	-69,93
TOTAL	2.415.726	2,93	4.278.990	6,26	-43,54	5.448.857	3,69	6.109.451	5,09	-10,81
IMPUESTOS INDIRECTOS										
Transmisiones Patrimoniales	32.153.072	39,06	24.793.144	36,28	29,69	57.777.517	39,16	43.976.930	36,65	31,38
Actos Jurídicos Documentados	38.229.777	46,44	32.137.504	47,02	18,96	67.146.238	45,51	55.249.207	46,04	21,53
Impuesto s/ Juego del Bingo	281.179	0,34	271.606	0,40	3,52	595.576	0,40	566.462	0,47	5,14
Impuestos Ecológicos	940.883	1,14	0	-	-	2.894.226	1,96	0	-	-
Impuestos Extinguidos	0	-	28.746	0,04	-100	0	-	28.746	0,02	-100
TOTAL	71.604.911	86,99	57.231.000	83,74	25,12	128.413.558	87,04	99.821.345	83,18	28,64
TASAS, PRECIOS PÚBLICOS Y OTROS INGRESOS										
Tasas Fiscales sobre el Juego	4.427.068	5,38	4.151.596	6,07	6,64	6.187.243	4,19	8.724.558	7,27	-29,08
Tasas Consejerías y Organismos Autónomos	909.965	1,11	691.210	1,01	31,65	1.354.451	0,92	1.446.640	1,21	-6,37
Precios Públicos Consejerías y Organismos Autónomos	977.208	1,19	1.047.213	1,53	-6,68	1.838.886	1,25	1.581.027	1,32	16,31
Otros Ingresos	1.980.304	2,41	942.899	1,38	110,02	4.295.434	2,91	2.319.694	1,93	85,17
TOTAL	8.294.545	10,08	6.832.917	10	21,39	13.676.014	9,27	14.071.920	11,73	-2,81
TOTAL RECAUDACIÓN	82.315.183	100	68.342.908	100	20,44	147.538.429	100	120.002.715	100	22,95

ALMERÍA. Recaudación acumulada por conceptos



■ 2.2. CÁDIZ

■ 2.2.1. Recaudación mensual 2005-2004. 2º Trimestre

(euros)

	Abril			Mayo			Junio		
	2005	2004	% inc. 05/04	2005	2004	% inc. 05/04	2005	2004	% inc. 05/04
IMPUESTOS DIRECTOS									
Impuesto sobre Sucesiones y Donaciones	715.613	1.180.787	-39,40	1.114.134	3.198.013	-65,16	1.072.060	2.449.426	-56,23
Impuesto sobre el Patrimonio de las Personas Físicas	-17.052	-348	-4.801,20	0	276	-100	3.729	85	4.264,97
TOTAL	698.562	1.180.439	-40,82	1.114.134	3.198.289	-65,16	1.075.788	2.449.511	-56,08
IMPUESTOS INDIRECTOS									
Transmisiones Patrimoniales	13.806.818	15.040.744	-8,20	15.975.939	13.033.721	22,57	18.633.853	12.282.912	51,71
Actos Jurídicos Documentados	11.047.985	18.227.311	-39,39	16.739.772	9.915.834	68,82	16.080.652	9.954.969	61,53
Impuesto s/ Juego del Bingo	1.355.315	1.355.850	-0,04	61.398	26.805	129,05	2.361	30.506	-92,26
Impuestos Ecológicos	117	0	-	887.529	0	-	280	2.887	-90,30
Impuestos Extinguidos	0	0	-	0	0	-	0	0	-
TOTAL	26.210.236	34.623.906	-24,30	33.664.638	22.976.360	46,52	34.717.146	22.271.274	55,88
TASAS, PRECIOS PÚBLICOS Y OTROS INGRESOS									
Tasas Fiscales sobre el Juego	5.782.263	6.819.185	-15,21	2.327.835	2.526.410	-7,86	2.918.042	2.709.925	7,68
Tasas Consejerías y Organismos Autónomos	483.895	288.040	68	277.521	438.727	-36,74	312.517	311.914	0,19
Precios Públicos Consejerías y Organismos Autónomos	855.805	1.271.462	-32,69	1.108.135	691.420	60,27	1.116.034	1.247.396	-10,53
Otros Ingresos	1.097.276	547.735	100,33	1.188.076	617.065	92,54	588.119	2.281.988	-74,23
TOTAL	8.219.239	8.926.422	-7,92	4.901.566	4.273.622	14,69	4.934.711	6.551.224	-24,67
TOTAL RECAUDACIÓN	35.128.037	44.730.767	-21,47	39.680.339	30.448.271	30,32	40.727.645	31.272.009	30,24

■ 2.2.2. Recaudación mensual acumulada 2005-2004. 2º Trimestre

(euros)

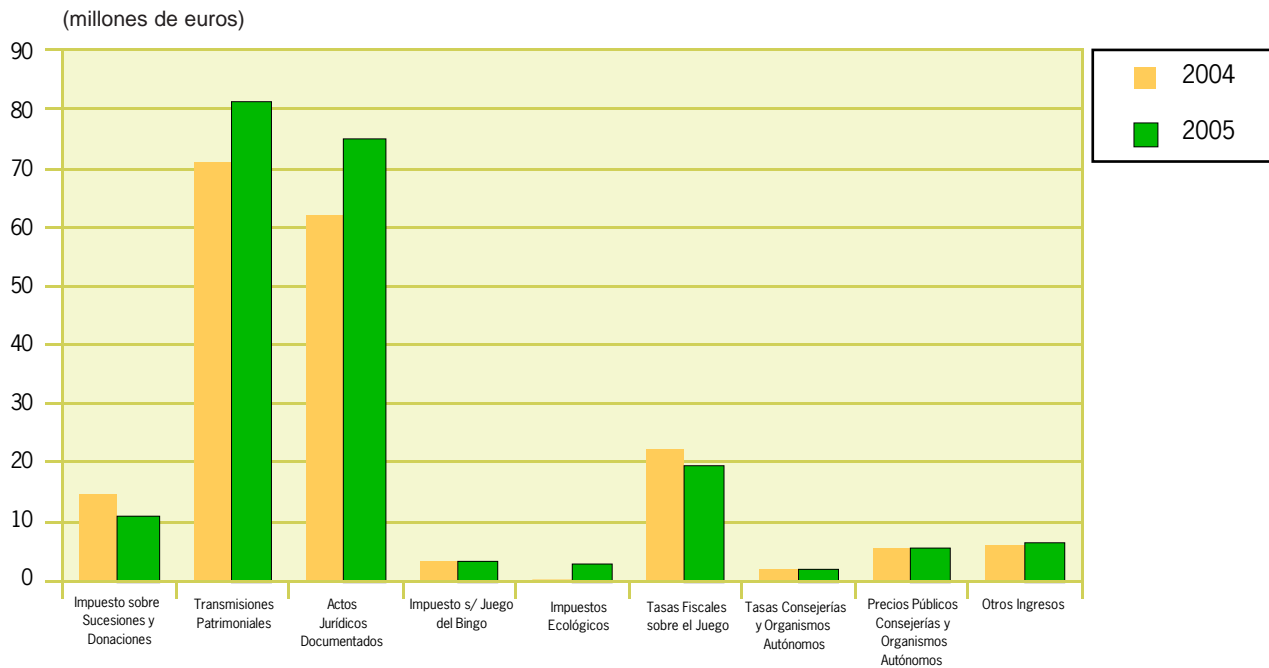
	Abril			Mayo			Junio		
	2005	2004	% inc. 05/04	2005	2004	% inc. 05/04	2005	2004	% inc. 05/04
IMPUESTOS DIRECTOS									
Impuesto sobre Sucesiones y Donaciones	8.625.341	8.796.063	-1,94	9.739.475	11.994.076	-18,80	10.811.535	14.443.502	-25,15
Impuesto sobre el Patrimonio de las Personas Físicas	10.000	-8.786	213,81	10.000	-8.510	217,50	13.728	-8.425	262,94
TOTAL	8.635.341	8.787.277	-1,73	9.749.475	11.985.566	-18,66	10.825.263	14.435.077	-25,01
IMPUESTOS INDIRECTOS									
Transmisiones Patrimoniales	46.594.663	45.226.546	3,03	62.570.602	58.260.267	7,40	81.204.455	70.543.179	15,11
Actos Jurídicos Documentados	41.994.760	41.765.670	0,55	58.734.532	51.681.504	13,65	74.815.184	61.636.473	21,38
Impuesto s/ Juego del Bingo	2.832.569	2.800.976	1,13	2.893.966	2.827.781	2,34	2.896.328	2.858.287	1,33
Impuestos Ecológicos	1.694.267	0	-	2.581.797	0	-	2.582.077	2.887	89.323,49
Impuestos Extinguidos	0	143	-100	0	143	-100	0	143	-100
TOTAL	93.116.259	89.793.335	3,70	126.780.897	112.769.695	12,42	161.498.043	135.040.969	19,59
TASAS, PRECIOS PÚBLICOS Y OTROS INGRESOS									
Tasas Fiscales sobre el Juego	14.111.245	16.863.730	-16,32	16.439.080	19.390.140	-15,22	19.357.121	22.100.065	-12,41
Tasas Consejerías y Organismos Autónomos	1.132.294	938.686	20,63	1.409.815	1.377.413	2,35	1.722.332	1.689.327	1,95
Precios Públicos Consejerías y Organismos Autónomos	2.920.781	3.279.237	-10,93	4.028.916	3.970.657	1,47	5.144.950	5.218.053	-1,40
Otros Ingresos	4.268.677	2.708.409	57,61	5.456.753	3.325.474	64,09	6.044.872	5.607.463	7,80
TOTAL	22.432.997	23.790.062	-5,70	27.334.563	28.063.684	-2,60	32.269.274	34.614.908	-6,78
TOTAL RECAUDACIÓN	124.184.597	122.370.674	1,48	163.864.936	152.818.945	7,23	204.592.581	184.090.953	11,14

■ 2.2.3. Recaudación trimestral 2005-2004

(euros)

	2º Trimestre					Acumulada al 2º Trimestre				
	2005	% s/total	2004	% s/total	% inc. 05/04	2005	% s/total	2004	% s/total	% inc. 05/04
IMPUESTOS DIRECTOS										
Impuesto sobre Sucesiones y Donaciones	2.901.807	2,51	6.828.226	6,41	-57,50	10.811.535	5,28	14.443.502	7,85	-25,15
Impuesto sobre el Patrimonio de las Personas Físicas	-13.323	-0,01	13	0	-101.263,17	13.728	0,01	-8.425	0	262,94
TOTAL	2.888.484	2,50	6.828.239	6,41	-57,70	10.825.263	5,29	14.435.077	7,84	-25,01
IMPUESTOS INDIRECTOS										
Transmisiones Patrimoniales	48.416.609	41,91	40.357.377	37,91	19,97	81.204.455	39,69	70.543.179	38,32	15,11
Actos Jurídicos Documentados	43.868.409	37,97	38.098.114	35,79	15,15	74.815.184	36,57	61.636.473	33,48	21,38
Impuesto s/ Juego del Bingo	1.419.074	1,23	1.413.161	1,33	0,42	2.896.328	1,42	2.858.287	1,55	1,33
Impuestos Ecológicos	887.927	0,77	2.887	0	30.651,03	2.582.077	1,26	2.887	0	89.323,49
Impuestos Extinguidos	0	-	0	-	-	0	-	143	0	-100
TOTAL	94.592.020	81,87	79.871.539	75,03	18,43	161.498.043	78,94	135.040.969	73,36	19,59
TASAS, PRECIOS PÚBLICOS Y OTROS INGRESOS										
Tasas Fiscales sobre el Juego	11.028.140	9,55	12.055.521	11,32	-8,52	19.357.121	9,46	22.100.065	12	-12,41
Tasas Consejerías y Organismos Autónomos	1.073.933	0,93	1.038.681	0,98	3,39	1.722.332	0,84	1.689.327	0,92	1,95
Precios Públicos Consejerías y Organismos Autónomos	3.079.974	2,67	3.210.278	3,02	-4,06	5.144.950	2,51	5.218.053	2,83	-1,40
Otros Ingresos	2.873.470	2,49	3.446.789	3,24	-16,63	6.044.872	2,95	5.607.463	3,05	7,80
TOTAL	18.055.517	15,63	19.751.268	18,55	-8,59	32.269.274	15,77	34.614.908	18,80	-6,78
TOTAL RECAUDACIÓN	115.536.020	100	106.451.046	100	8,53	204.592.581	100	184.090.953	100	11,14

CÁDIZ. Recaudación acumulada por conceptos



■ 2.3. CÓRDOBA

2.3.1. Recaudación mensual 2005-2004. 2º Trimestre

(euros)

	Abril			Mayo			Junio		
	2005	2004	% inc. 05/04	2005	2004	% inc. 05/04	2005	2004	% inc. 05/04
IMPUESTOS DIRECTOS									
Impuesto sobre Sucesiones y Donaciones	801.596	1.603.782	-50,02	743.495	2.557.894	-70,93	2.199.575	1.891.679	16,28
Impuesto sobre el Patrimonio de las Personas Físicas	-6.894	763	-1.003,56	2.736	967	182,93	4.987	0	-
TOTAL	794.702	1.604.545	-50,47	746.231	2.558.860	-70,84	2.204.562	1.891.679	16,54
IMPUESTOS INDIRECTOS									
Transmisiones Patrimoniales	6.320.301	4.490.560	40,75	7.430.985	6.174.598	20,35	7.995.492	7.624.261	4,87
Actos Jurídicos Documentados	5.808.426	1.591.225	265,03	5.220.101	4.202.506	24,21	6.719.653	7.080.824	-5,10
Impuesto s/ Juego del Bingo	364.877	381.288	-4,30	43.763	0	-	0	0	-
Impuestos Ecológicos	0	0	-	1.256.015	0	-	546.420	33.250	1.543,35
Impuestos Extinguidos	0	0	-	0	0	-	0	0	-
TOTAL	12.493.604	6.463.074	93,31	13.950.865	10.377.104	34,44	15.261.565	14.738.336	3,55
TASAS, PRECIOS PÚBLICOS Y OTROS INGRESOS									
Tasas Fiscales sobre el Juego	2.819.286	2.999.132	-6	627.703	530.409	18,34	574.436	584.360	-1,70
Tasas Consejerías y Organismos Autónomos	494.515	271.396	82,21	238.404	402.962	-40,84	256.759	265.773	-3,39
Precios Públicos Consejerías y Organismos Autónomos	360.535	833.038	-56,72	763.000	497.034	53,51	524.824	315.944	66,11
Otros Ingresos	568.365	496.548	14,46	658.667	321.367	104,96	524.720	277.573	89,04
TOTAL	4.242.701	4.600.114	-7,77	2.287.775	1.751.772	30,60	1.880.739	1.443.651	30,28
TOTAL RECAUDACIÓN	17.531.006	12.667.732	38,39	16.984.870	14.687.737	15,64	19.346.866	18.073.665	7,04

2.3.2. Recaudación mensual acumulada 2005-2004. 2º Trimestre

(euros)

	Abril			Mayo			Junio		
	2005	2004	% inc. 05/04	2005	2004	% inc. 05/04	2005	2004	% inc. 05/04
IMPUESTOS DIRECTOS									
Impuesto sobre Sucesiones y Donaciones	7.462.995	7.520.487	-0,76	8.206.490	10.078.381	-18,57	10.406.065	11.970.060	-13,07
Impuesto sobre el Patrimonio de las Personas Físicas	-7.672	39.144	-119,60	-4.937	40.111	-112,31	50	40.111	-99,87
TOTAL	7.455.322	7.559.631	-1,38	8.201.553	10.118.492	-18,94	10.406.116	12.010.171	-13,36
IMPUESTOS INDIRECTOS									
Transmisiones Patrimoniales	24.906.004	20.986.836	18,67	32.336.990	27.161.434	19,05	40.332.482	34.785.695	15,95
Actos Jurídicos Documentados	22.780.293	15.215.179	49,72	28.000.394	19.417.685	44,20	34.720.047	26.498.510	31,03
Impuesto s/ Juego del Bingo	792.481	805.154	-1,57	836.244	805.154	3,86	836.244	805.154	3,86
Impuestos Ecológicos	1.326.850	0	-	2.582.865	0	-	3.129.285	33.250	9.311,28
Impuestos Extinguidos	0	258	-100	0	258	-100	0	258	-100
TOTAL	49.805.628	37.007.428	34,58	63.756.493	47.384.531	34,55	79.018.058	62.122.867	27,20
TASAS, PRECIOS PÚBLICOS Y OTROS INGRESOS									
Tasas Fiscales sobre el Juego	6.494.669	5.297.665	22,59	7.122.372	5.828.073	22,21	7.696.808	6.412.434	20,03
Tasas Consejerías y Organismos Autónomos	1.155.549	878.998	31,46	1.393.953	1.281.960	8,74	1.650.712	1.547.733	6,65
Precios Públicos Consejerías y Organismos Autónomos	1.474.058	2.137.794	-31,05	2.237.058	2.634.829	-15,10	2.761.882	2.950.773	-6,40
Otros Ingresos	3.004.921	2.719.762	10,48	3.663.588	3.041.129	20,47	4.188.308	3.318.702	26,20
TOTAL	12.129.197	11.034.219	9,92	14.416.971	12.785.991	12,76	16.297.710	14.229.642	14,53
TOTAL RECAUDACIÓN	69.390.147	55.601.278	24,80	86.375.017	70.289.014	22,89	105.721.883	88.362.680	19,65

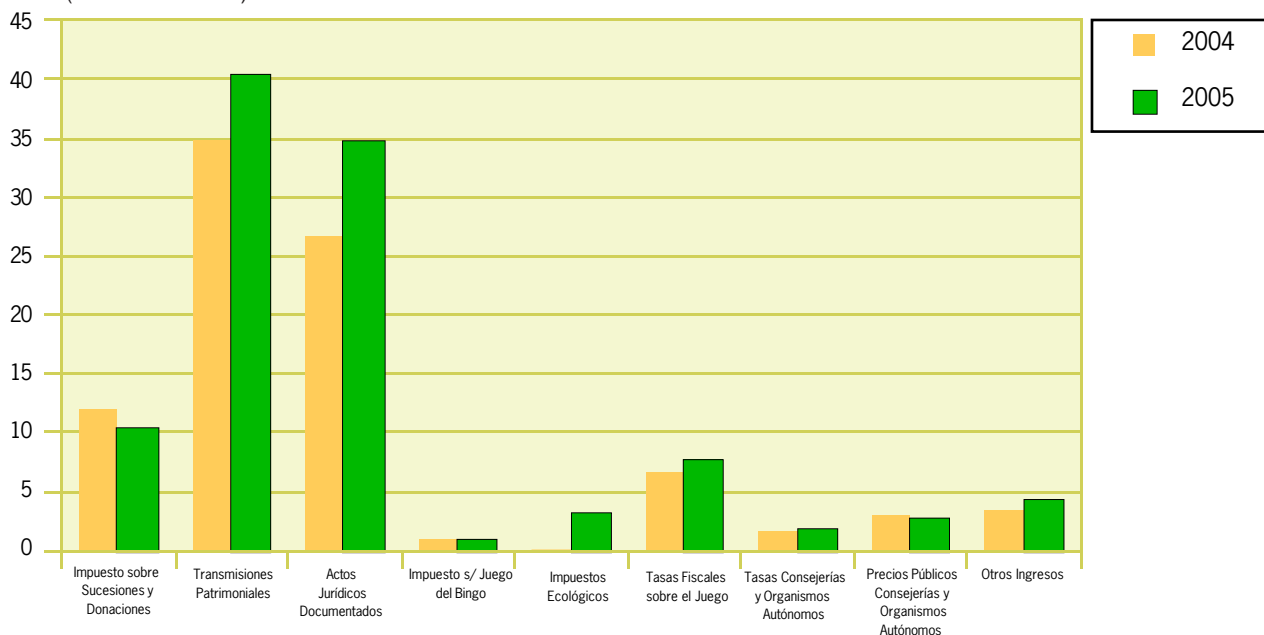
■ 2.3.3. Recaudación trimestral 2005-2004

(euros)

	2º Trimestre					Acumulada al 2º Trimestre				
	2005	% s/total	2004	% s/total	% inc. 05/04	2005	% s/total	2004	% s/total	% inc. 05/04
IMPUESTOS DIRECTOS										
Impuesto sobre Sucesiones y Donaciones	3.744.667	6,95	6.053.354	13,32	-38,14	10.406.065	9,84	11.970.060	13,55	-13,07
Impuesto sobre el Patrimonio de las Personas Físicas	828	0	1.730	0	-52,11	50	0	40.111	0,05	-99,87
TOTAL	3.745.495	6,95	6.055.084	13,33	-38,14	10.406.116	9,84	12.010.171	13,59	-13,36
IMPUESTOS INDIRECTOS										
Transmisiones Patrimoniales	21.746.779	40,37	18.289.419	40,26	18,90	40.332.482	38,15	34.785.695	39,37	15,95
Actos Jurídicos Documentados	17.748.179	32,95	12.874.556	28,34	37,85	34.720.047	32,84	26.498.510	29,99	31,03
Impuesto s/ Juego del Bingo	408.640	0,76	381.288	0,84	7,17	836.244	0,79	805.154	0,91	3,86
Impuestos Ecológicos	1.802.435	3,35	33.250	0,07	5.320,80	3.129.285	2,96	33.250	0,04	9.311,28
Impuestos Extinguidos	0	-	0	-	-	0	-	258	0	-100
TOTAL	41.706.033	77,43	31.578.513	69,51	32,07	79.018.058	74,74	62.122.867	70,30	27,20
TASAS, PRECIOS PÚBLICOS Y OTROS INGRESOS										
Tasas Fiscales sobre el Juego	4.021.425	7,47	4.113.900	9,06	-2,25	7.696.808	7,28	6.412.434	7,26	20,03
Tasas Consejerías y Organismos Autónomos	989.678	1,84	940.132	2,07	5,27	1.650.712	1,56	1.547.733	1,75	6,65
Precios Públicos Consejerías y Organismos Autónomos	1.648.358	3,06	1.646.017	3,62	0,14	2.761.882	2,61	2.950.773	3,34	-6,40
Otros Ingresos	1.751.753	3,25	1.095.488	2,41	59,91	4.188.308	3,96	3.318.702	3,76	26,20
TOTAL	8.411.214	15,62	7.795.537	17,16	7,90	16.297.710	15,42	14.229.642	16,10	14,53
TOTAL RECAUDACIÓN	53.862.742	100	45.429.134	100	18,56	105.721.883	100	88.362.680	100	19,65

CÓRDOBA. Recaudación acumulada por conceptos

(millones de euros)



■ 2.4. GRANADA

2.4.1. Recaudación mensual 2005-2004. 2º Trimestre

(euros)

	Abril			Mayo			Junio		
	2005	2004	% inc. 05/04	2005	2004	% inc. 05/04	2005	2004	% inc. 05/04
IMPUESTOS DIRECTOS									
Impuesto sobre Sucesiones y Donaciones	3.213.719	1.642.437	95,67	2.146.801	1.385.333	54,97	2.007.359	2.543.078	-21,07
Impuesto sobre el Patrimonio de las Personas Físicas	-2.386	3.698	-164,51	2.583	6.511	-60,33	6.115	21.224	-71,19
TOTAL	3.211.333	1.646.136	95,08	2.149.384	1.391.844	54,43	2.013.474	2.564.302	-21,48
IMPUESTOS INDIRECTOS									
Transmisiones Patrimoniales	9.447.997	8.762.149	7,83	11.039.024	10.428.072	5,86	12.495.183	16.483.501	-24,20
Actos Jurídicos Documentados	7.984.472	5.230.764	52,64	9.383.617	7.882.898	19,04	14.013.671	13.469.723	4,04
Impuesto s/ Juego del Bingo	19.858	0	-	346.004	233.682	48,07	0	129.375	-100
Impuestos Ecológicos	190	0	-	5.325	0	-	0	0	-
Impuestos Extinguidos	0	0	-	0	1.368	-100	0	0	-
TOTAL	17.452.516	13.992.913	24,72	20.773.970	18.546.021	12,01	26.508.853	30.082.599	-11,88
TASAS, PRECIOS PÚBLICOS Y OTROS INGRESOS									
Tasas Fiscales sobre el Juego	3.519.412	3.621.635	-2,82	709.679	1.106.812	-35,88	676.176	454.633	48,73
Tasas Consejerías y Organismos Autónomos	440.489	435.743	1,09	249.581	733.217	-65,96	276.440	273.142	1,21
Precios Públicos Consejerías y Organismos Autónomos	610.180	1.017.104	-40,01	1.241.791	894.782	38,78	869.977	931.949	-6,65
Otros Ingresos	878.468	983.245	-10,66	679.462	472.254	43,88	972.805	368.762	163,80
TOTAL	5.448.549	6.057.727	-10,06	2.880.512	3.207.065	-10,18	2.795.397	2.028.485	37,81
TOTAL RECAUDACIÓN	26.112.398	21.696.776	20,35	25.803.867	23.144.929	11,49	31.317.725	34.675.386	-9,68

2.4.2. Recaudación mensual acumulada 2005-2004. 2º Trimestre

(euros)

	Abril			Mayo			Junio		
	2005	2004	% inc. 05/04	2005	2004	% inc. 05/04	2005	2004	% inc. 05/04
IMPUESTOS DIRECTOS									
Impuesto sobre Sucesiones y Donaciones	7.831.629	4.833.424	62,03	9.978.430	6.218.757	60,46	11.985.789	8.761.835	36,80
Impuesto sobre el Patrimonio de las Personas Físicas	212.234	9.846	2.055,56	214.817	16.357	1.213,30	220.932	37.581	487,89
TOTAL	8.043.863	4.843.270	66,08	10.193.248	6.235.114	63,48	12.206.722	8.799.416	38,72
IMPUESTOS INDIRECTOS									
Transmisiones Patrimoniales	29.036.859	29.001.354	0,12	40.075.883	39.429.426	1,64	52.571.066	55.912.927	-5,98
Actos Jurídicos Documentados	35.181.606	23.249.078	51,32	44.565.223	31.131.976	43,15	58.578.894	44.601.699	31,34
Impuesto s/ Juego del Bingo	403.881	385.466	4,78	749.885	619.148	21,12	749.885	748.524	0,18
Impuestos Ecológicos	44.059	0	-	49.384	0	-	49.384	0	-
Impuestos Extinguidos	0	9.366	-100	0	10.734	-100	0	10.734	-100
TOTAL	64.666.405	52.645.264	22,83	85.440.375	71.191.285	20,02	111.949.228	101.273.884	10,54
TASAS, PRECIOS PÚBLICOS Y OTROS INGRESOS									
Tasas Fiscales sobre el Juego	5.576.876	6.834.423	-18,40	6.286.555	7.941.235	-20,84	6.962.731	8.395.868	-17,07
Tasas Consejerías y Organismos Autónomos	1.248.504	1.410.371	-11,48	1.498.086	2.143.587	-30,11	1.774.525	2.416.729	-26,57
Precios Públicos Consejerías y Organismos Autónomos	2.669.322	2.919.730	-8,58	3.911.112	3.814.513	2,53	4.781.089	4.746.462	0,73
Otros Ingresos	2.709.961	2.725.753	-0,58	3.389.423	3.198.007	5,99	4.362.227	3.566.769	22,30
TOTAL	12.204.663	13.890.277	-12,14	15.085.175	17.097.342	-11,77	17.880.572	19.125.827	-6,51
TOTAL RECAUDACIÓN	84.914.931	71.378.812	18,96	110.718.798	94.523.741	17,13	142.036.522	129.199.127	9,94

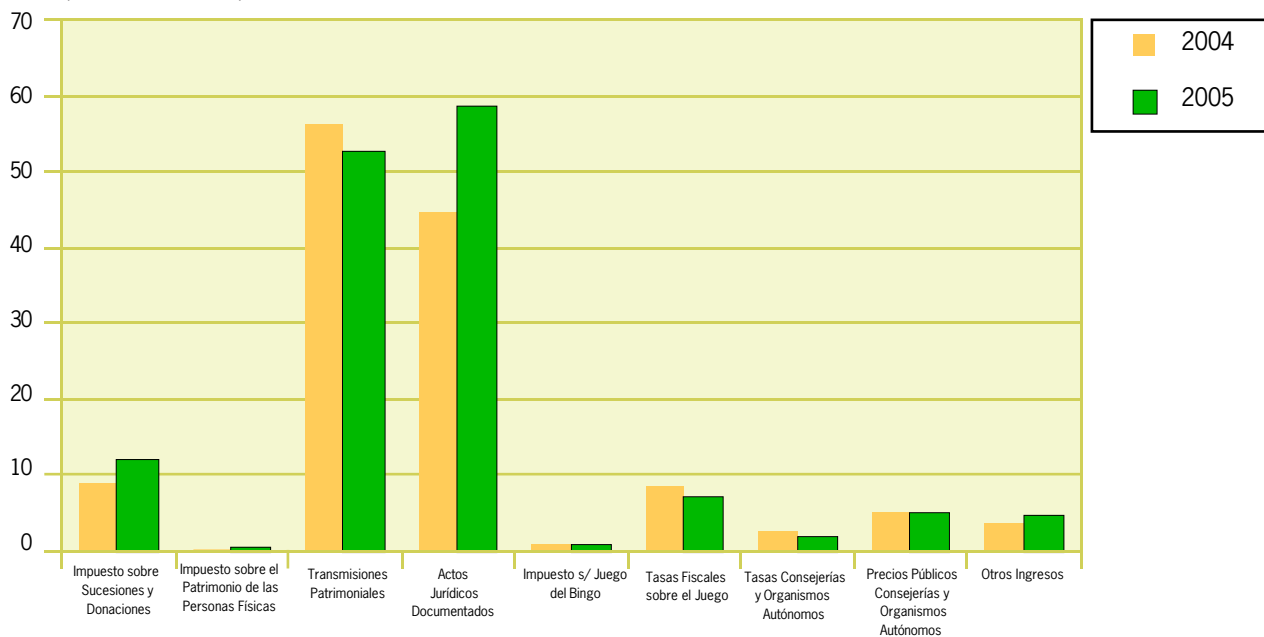
■ 2.4.3. Recaudación trimestral 2005-2004

(euros)

	2º Trimestre					Acumulada al 2º Trimestre				
	2005	% s/total	2004	% s/total	% inc. 05/04	2005	% s/total	2004	% s/total	% inc. 05/04
IMPUESTOS DIRECTOS										
Impuesto sobre Sucesiones y Donaciones	7.367.878	8,85	5.570.848	7,01	32,26	11.985.789	8,44	8.761.835	6,78	36,80
Impuesto sobre el Patrimonio de las Personas Físicas	6.312	0,01	31.433	0,04	-79,92	220.932	0,16	37.581	0,03	487,89
TOTAL	7.374.191	8,86	5.602.281	7,05	31,63	12.206.722	8,59	8.799.416	6,81	38,72
IMPUESTOS INDIRECTOS										
Transmisiones Patrimoniales	32.982.204	39,63	35.673.722	44,86	-7,54	52.571.066	37,01	55.912.927	43,28	-5,98
Actos Jurídicos Documentados	31.381.760	37,70	26.583.385	33,43	18,05	58.578.894	41,24	44.601.699	34,52	31,34
Impuesto s/ Juego del Bingo	365.861	0,44	363.058	0,46	0,77	749.885	0,53	748.524	0,58	0,18
Impuestos Ecológicos	5.515	0,01	0	-	-	49.384	0,03	0	-	-
Impuestos Extinguidos	0	-	1.368	0	-100	0	-	10.734	0,01	-100
TOTAL	64.735.340	77,78	62.621.533	78,75	3,38	111.949.228	78,82	101.273.884	78,39	10,54
TASAS, PRECIOS PÚBLICOS Y OTROS INGRESOS										
Tasas Fiscales sobre el Juego	4.905.267	5,89	5.183.080	6,52	-5,36	6.962.731	4,90	8.395.868	6,50	-17,07
Tasas Consejerías y Organismos Autónomos	966.511	1,16	1.442.101	1,81	-32,98	1.774.525	1,25	2.416.729	1,87	-26,57
Precios Públicos Consejerías y Organismos Autónomos	2.721.947	3,27	2.843.835	3,58	-4,29	4.781.089	3,37	4.746.462	3,67	0,73
Otros Ingresos	2.530.734	3,04	1.824.261	2,29	38,73	4.362.227	3,07	3.566.769	2,76	22,30
TOTAL	11.124.458	13,37	11.293.277	14,20	-1,49	17.880.572	12,59	19.125.827	14,80	-6,51
TOTAL RECAUDACIÓN	83.233.989	100	79.517.091	100	4,67	142.036.522	100	129.199.127	100	9,94

GRANADA. Recaudación acumulada por conceptos

(millones de euros)



■ 2.5. HUELVA

2.5.1. Recaudación mensual 2005-2004. 2º Trimestre

(euros)

	Abril			Mayo			Junio		
	2005	2004	% inc. 05/04	2005	2004	% inc. 05/04	2005	2004	% inc. 05/04
IMPUESTOS DIRECTOS									
Impuesto sobre Sucesiones y Donaciones	551.064	670.085	-17,76	441.281	555.350	-20,54	503.505	287.380	75,21
Impuesto sobre el Patrimonio de las Personas Físicas	0	406	-100	693	-4.587	115,12	0	289	-100
TOTAL	551.064	670.491	-17,81	441.975	550.763	-19,75	503.505	287.669	75,03
IMPUESTOS INDIRECTOS									
Transmisiones Patrimoniales	4.571.977	9.648.492	-52,61	4.981.003	4.730.069	5,31	5.021.779	2.611.333	92,31
Actos Jurídicos Documentados	4.744.805	11.857.469	-59,98	4.280.863	3.680.955	16,30	5.033.522	3.409.064	47,65
Impuesto s/ Juego del Bingo	471.003	428.819	9,84	0	0	-	4	0	-
Impuestos Ecológicos	14.717	0	-	70.555	0	-	166.501	503.516	-66,93
Impuestos Extinguidos	0	0	-	0	0	-	0	0	-
TOTAL	9.802.502	21.934.780	-55,31	9.332.421	8.411.025	10,95	10.221.806	6.523.913	56,68
TASAS, PRECIOS PÚBLICOS Y OTROS INGRESOS									
Tasas Fiscales sobre el Juego	2.896.789	2.722.881	6,39	977.398	716.055	36,50	596.863	747.672	-20,17
Tasas Consejerías y Organismos Autónomos	268.911	201.541	33,43	153.012	269.750	-43,28	133.474	91.830	45,35
Precios Públicos Consejerías y Organismos Autónomos	344.211	417.671	-17,59	296.450	322.763	-8,15	389.967	353.759	10,24
Otros Ingresos	2.917.600	831.227	251	372.920	176.459	111,34	523.505	371.131	41,06
TOTAL	6.427.510	4.173.320	54,01	1.799.781	1.485.027	21,20	1.643.808	1.564.391	5,08
TOTAL RECAUDACIÓN	16.781.076	26.778.591	-37,33	11.574.176	10.446.815	10,79	12.369.119	8.375.973	47,67

2.5.2. Recaudación mensual acumulada 2005-2004. 2º Trimestre

(euros)

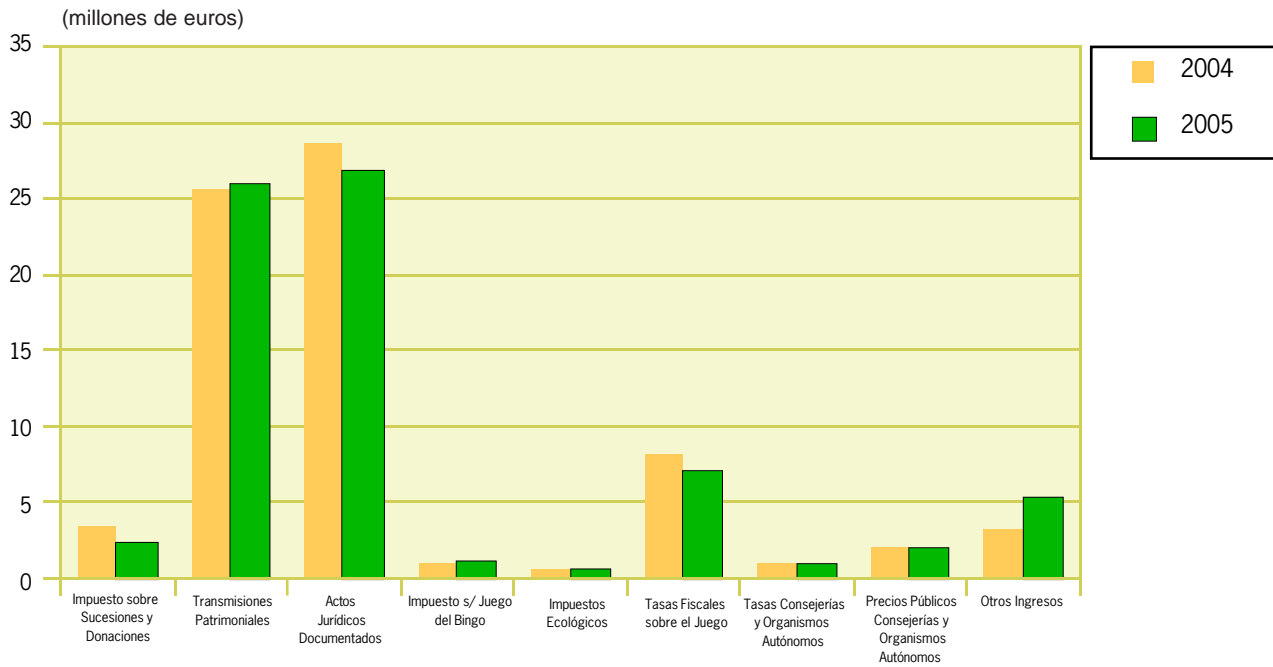
	Abril			Mayo			Junio		
	2005	2004	% inc. 05/04	2005	2004	% inc. 05/04	2005	2004	% inc. 05/04
IMPUESTOS DIRECTOS									
Impuesto sobre Sucesiones y Donaciones	1.337.667	2.451.063	-45,43	1.778.949	3.006.413	-40,83	2.282.453	3.293.793	-30,70
Impuesto sobre el Patrimonio de las Personas Físicas	3.416	1.168	192,61	4.110	-3.419	220,20	4.110	-3.130	231,31
TOTAL	1.341.084	2.452.230	-45,31	1.783.059	3.002.994	-40,62	2.286.563	3.290.663	-30,51
IMPUESTOS INDIRECTOS									
Transmisiones Patrimoniales	15.895.747	18.184.376	-12,59	20.876.750	22.914.445	-8,89	25.898.529	25.525.778	1,46
Actos Jurídicos Documentados	17.547.535	21.526.748	-18,48	21.828.398	25.207.703	-13,41	26.861.920	28.616.767	-6,13
Impuesto s/ Juego del Bingo	989.309	918.445	7,72	989.309	918.445	7,72	989.313	918.445	7,72
Impuestos Ecológicos	212.840	0	-	283.395	0	-	449.895	503.516	-10,65
Impuestos Extinguidos	0	1.319	-100	0	1.319	-100	0	1.319	-100
TOTAL	34.645.430	40.630.887	-14,73	43.977.851	49.041.912	-10,33	54.199.657	55.565.825	-2,46
TASAS, PRECIOS PÚBLICOS Y OTROS INGRESOS									
Tasas Fiscales sobre el Juego	5.430.841	6.485.360	-16,26	6.408.239	7.201.416	-11,01	7.005.102	7.949.088	-11,88
Tasas Consejerías y Organismos Autónomos	561.676	449.330	25	714.688	719.081	-0,61	848.161	810.911	4,59
Precios Públicos Consejerías y Organismos Autónomos	1.279.193	1.156.282	10,63	1.575.644	1.479.045	6,53	1.965.610	1.832.804	7,25
Otros Ingresos	4.411.021	2.639.518	67,11	4.783.941	2.815.977	69,89	5.307.446	3.187.107	66,53
TOTAL	11.682.731	10.730.491	8,87	13.482.512	12.215.518	10,37	15.126.320	13.779.909	9,77
TOTAL RECAUDACIÓN	47.669.245	53.813.609	-11,42	59.243.421	64.260.424	-7,81	71.612.540	72.636.397	-1,41

■ 2.5.3. Recaudación trimestral 2005-2004

(euros)

	2º Trimestre					Acumulada al 2º Trimestre				
	2005	% s/total	2004	% s/total	% inc. 05/04	2005	% s/total	2004	% s/total	% inc. 05/04
IMPUESTOS DIRECTOS										
Impuesto sobre Sucesiones y Donaciones	1.495.851	3,67	1.512.815	3,32	-1,12	2.282.453	3,19	3.293.793	4,53	-30,70
Impuesto sobre el Patrimonio de las Personas Físicas	693	0	-3.892	-0,01	117,82	4.110	0,01	-3.130	0	231,31
TOTAL	1.496.544	3,67	1.508.923	3,31	-0,82	2.286.563	3,19	3.290.663	4,53	-30,51
IMPUESTOS INDIRECTOS										
Transmisiones Patrimoniales	14.574.759	35,79	16.989.894	37,26	-14,22	25.898.529	36,16	25.525.778	35,14	1,46
Actos Jurídicos Documentados	14.059.190	34,52	18.947.488	41,55	-25,80	26.861.920	37,51	28.616.767	39,40	-6,13
Impuesto s/ Juego del Bingo	471.007	1,16	428.819	0,94	9,84	989.313	1,38	918.445	1,26	7,72
Impuestos Ecológicos	251.773	0,62	503.516	1,10	-50	449.895	0,63	503.516	0,69	-10,65
Impuestos Extinguidos	0	-	0	-	-	0	-	1.319	0	-100
TOTAL	29.356.729	72,09	36.869.718	80,85	-20,38	54.199.657	75,68	55.565.825	76,50	-2,46
TASAS, PRECIOS PÚBLICOS Y OTROS INGRESOS										
Tasas Fiscales sobre el Juego	4.471.050	10,98	4.186.608	9,18	6,79	7.005.102	9,78	7.949.088	10,94	-11,88
Tasas Consejerías y Organismos Autónomos	555.396	1,36	563.121	1,23	-1,37	848.161	1,18	810.911	1,12	4,59
Precios Públicos Consejerías y Organismos Autónomos	1.030.627	2,53	1.094.192	2,40	-5,81	1.965.610	2,74	1.832.804	2,52	7,25
Otros Ingresos	3.814.025	9,37	1.378.816	3,02	176,62	5.307.446	7,41	3.187.107	4,39	66,53
TOTAL	9.871.098	24,24	7.222.738	15,84	36,67	15.126.320	21,12	13.779.909	18,97	9,77
TOTAL RECAUDACIÓN	40.724.371	100	45.601.379	100	-10,69	71.612.540	100	72.636.397	100	-1,41

HUELVA. Recaudación acumulada por conceptos



■ 2.6. JAÉN

2.6.1. Recaudación mensual 2005-2004. 2º Trimestre

(euros)

	Abril			Mayo			Junio		
	2005	2004	% inc. 05/04	2005	2004	% inc. 05/04	2005	2004	% inc. 05/04
IMPUESTOS DIRECTOS									
Impuesto sobre Sucesiones y Donaciones	794.189	1.043.584	-23,90	1.038.949	2.639.855	-60,64	1.398.898	1.915.457	-26,97
Impuesto sobre el Patrimonio de las Personas Físicas	0	0	-	16.534	0	-	5.835	0	-
TOTAL	794.189	1.043.584	-23,90	1.055.482	2.639.855	-60,02	1.404.733	1.915.457	-26,66
IMPUESTOS INDIRECTOS									
Transmisiones Patrimoniales	4.176.594	5.521.035	-24,35	5.670.784	4.214.721	34,55	5.385.871	5.277.158	2,06
Actos Jurídicos Documentados	3.045.529	3.865.743	-21,22	4.618.080	2.771.287	66,64	3.875.267	3.474.695	11,53
Impuesto s/ Juego del Bingo	91.356	96.553	-5,38	0	0	-	35.437	0	-
Impuestos Ecológicos	0	0	-	0	0	-	4.565	0	-
Impuestos Extinguidos	0	0	-	0	0	-	0	0	-
TOTAL	7.313.479	9.483.331	-22,88	10.288.864	6.986.008	47,28	9.301.139	8.751.852	6,28
TASAS, PRECIOS PÚBLICOS Y OTROS INGRESOS									
Tasas Fiscales sobre el Juego	2.313.125	2.507.127	-7,74	194.548	216.087	-9,97	221.964	602.090	-63,13
Tasas Consejerías y Organismos Autónomos	489.392	216.896	125,63	227.098	357.143	-36,41	141.038	139.206	1,32
Precios Públicos Consejerías y Organismos Autónomos	516.413	1.340.924	-61,49	671.939	522.509	28,60	855.612	567.654	50,73
Otros Ingresos	473.817	324.361	46,08	530.073	379.340	39,74	519.832	329.429	57,80
TOTAL	3.792.747	4.389.309	-13,59	1.623.658	1.475.079	10,07	1.738.446	1.638.379	6,11
TOTAL RECAUDACIÓN	11.900.415	14.916.223	-20,22	12.968.005	11.100.942	16,82	12.444.317	12.305.689	1,13

2.6.2. Recaudación mensual acumulada 2005-2004. 2º Trimestre

(euros)

	Abril			Mayo			Junio		
	2005	2004	% inc. 05/04	2005	2004	% inc. 05/04	2005	2004	% inc. 05/04
IMPUESTOS DIRECTOS									
Impuesto sobre Sucesiones y Donaciones	4.061.280	3.719.195	9,20	5.100.229	6.359.050	-19,80	6.499.127	8.274.507	-21,46
Impuesto sobre el Patrimonio de las Personas Físicas	0	1.342	-100	16.534	1.342	1.131,83	22.368	1.342	1.566,53
TOTAL	4.061.280	3.720.537	9,16	5.116.763	6.360.392	-19,55	6.521.495	8.275.850	-21,20
IMPUESTOS INDIRECTOS									
Transmisiones Patrimoniales	17.656.902	15.494.393	13,96	23.327.686	19.709.113	18,36	28.713.557	24.986.271	14,92
Actos Jurídicos Documentados	11.841.555	10.284.154	15,14	16.459.635	13.055.441	26,07	20.334.902	16.530.136	23,02
Impuesto s/ Juego del Bingo	199.891	202.379	-1,23	199.891	202.379	-1,23	235.328	202.379	16,28
Impuestos Ecológicos	3.820	0	-	3.820	0	-	8.385	0	-
Impuestos Extinguidos	0	0	-	0	0	-	0	0	-
TOTAL	29.702.168	25.980.926	14,32	39.991.033	32.966.934	21,31	49.292.171	41.718.786	18,15
TASAS, PRECIOS PÚBLICOS Y OTROS INGRESOS									
Tasas Fiscales sobre el Juego	4.373.530	4.448.606	-1,69	4.568.078	4.664.692	-2,07	4.790.042	5.266.782	-9,05
Tasas Consejerías y Organismos Autónomos	923.583	838.685	10,12	1.150.681	1.195.829	-3,78	1.291.719	1.335.034	-3,24
Precios Públicos Consejerías y Organismos Autónomos	1.984.463	3.384.402	-41,36	2.656.403	3.906.911	-32,01	3.512.015	4.474.565	-21,51
Otros Ingresos	2.154.967	2.091.571	3,03	2.685.039	2.470.911	8,67	3.204.871	2.800.339	14,45
TOTAL	9.436.543	10.763.263	-12,33	11.060.201	12.238.343	-9,63	12.798.647	13.876.722	-7,77
TOTAL RECAUDACIÓN	43.199.991	40.464.727	6,76	56.167.996	51.565.669	8,93	68.612.314	63.871.358	7,42

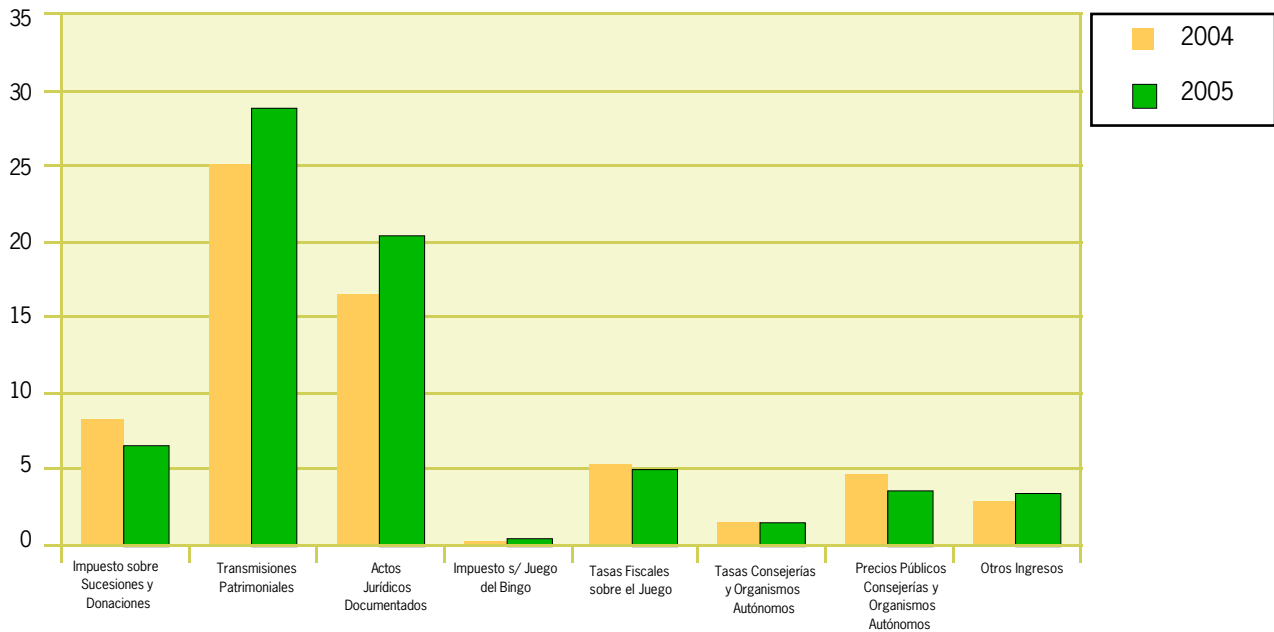
■ 2.6.3. Recaudación trimestral 2005-2004

(euros)

	2º Trimestre					Acumulada al 2º Trimestre				
	2005	% s/total	2004	% s/total	% inc. 05/04	2005	% s/total	2004	% s/total	% inc. 05/04
IMPUESTOS DIRECTOS										
Impuesto sobre Sucesiones y Donaciones	3.232.036	8,66	5.598.896	14,61	-42,27	6.499.127	9,47	8.274.507	12,95	-21,46
Impuesto sobre el Patrimonio de las Personas Físicas	22.368	0,06	0	-	-	22.368	0,03	1.342	0	1.566,53
TOTAL	3.254.404	8,72	5.598.896	14,61	-41,87	6.521.495	9,50	8.275.850	12,95	-21,20
IMPUESTOS INDIRECTOS										
Transmisiones Patrimoniales	15.233.249	40,83	15.012.914	39,17	1,47	28.713.557	41,85	24.986.271	39,12	14,92
Actos Jurídicos Documentados	11.538.876	30,92	10.111.725	26,39	14,11	20.334.902	29,64	16.530.136	25,88	23,02
Impuesto s/ Juego del Bingo	126.793	0,34	96.553	0,25	31,32	235.328	0,34	202.379	0,32	16,28
Impuestos Ecológicos	4.565	0,01	0	-	-	8.385	0,01	0	-	-
Impuestos Extinguidos	0	-	0	-	-	0	-	0	-	-
TOTAL	26.903.482	72,10	25.221.191	65,81	6,67	49.292.171	71,84	41.718.786	65,32	18,15
TASAS, PRECIOS PÚBLICOS Y OTROS INGRESOS										
Tasas Fiscales sobre el Juego	2.729.637	7,32	3.325.304	8,68	-17,91	4.790.042	6,98	5.266.782	8,25	-9,05
Tasas Consejerías y Organismos Autónomos	857.528	2,30	713.245	1,86	20,23	1.291.719	1,88	1.335.034	2,09	-3,24
Precios Públicos Consejerías y Organismos Autónomos	2.043.964	5,48	2.431.087	6,34	-15,92	3.512.015	5,12	4.474.565	7,01	-21,51
Otros Ingresos	1.523.722	4,08	1.033.130	2,70	47,49	3.204.871	4,67	2.800.339	4,38	14,45
TOTAL	7.154.850	19,18	7.502.767	19,58	-4,64	12.798.647	18,65	13.876.722	21,73	-7,77
TOTAL RECAUDACIÓN	37.312.737	100	38.322.854	100	-2,64	68.612.314	100	63.871.358	100	7,42

JAÉN. Recaudación acumulada por conceptos

(millones de euros)



■ 2.7. MÁLAGA

2.7.1. Recaudación mensual 2005-2004. 2º Trimestre

(euros)

	Abril			Mayo			Junio		
	2005	2004	% inc. 05/04	2005	2004	% inc. 05/04	2005	2004	% inc. 05/04
IMPUESTOS DIRECTOS									
Impuesto sobre Sucesiones y Donaciones	2.097.036	5.246.986	-60,03	3.383.642	4.950.242	-31,65	3.354.183	5.252.254	-36,14
Impuesto sobre el Patrimonio de las Personas Físicas	0	20.149	-100	-1.040	12.366	-108,41	-108.946	227.657	-147,86
TOTAL	2.097.036	5.267.135	-60,19	3.382.602	4.962.608	-31,84	3.245.237	5.479.911	-40,78
IMPUESTOS INDIRECTOS									
Transmisiones Patrimoniales	25.993.119	48.676.716	-46,60	34.351.691	36.937.171	-7	33.993.419	37.877.647	-10,25
Actos Jurídicos Documentados	24.996.548	35.464.043	-29,52	32.025.318	26.399.218	21,31	32.532.459	27.557.569	18,05
Impuesto s/ Juego del Bingo	1.734.578	1.647.872	5,26	1.225	12.415	-90,13	18	0	-
Impuestos Ecológicos	0	0	-	20.060	0	-	0	0	-
Impuestos Extinguidos	0	99.275	-100	0	983	-100	0	0	-
TOTAL	52.724.244	85.887.905	-38,61	66.398.294	63.349.787	4,81	66.525.895	65.435.216	1,67
TASAS, PRECIOS PÚBLICOS Y OTROS INGRESOS									
Tasas Fiscales sobre el Juego	8.350.020	6.655.769	25,46	3.053.275	3.179.221	-3,96	6.770.427	5.136.982	31,80
Tasas Consejerías y Organismos Autónomos	656.259	244.840	168,04	461.497	512.369	-9,93	409.840	792.568	-48,29
Precios Públicos Consejerías y Organismos Autónomos	609.951	1.401.847	-56,49	710.348	542.038	31,05	1.189.548	984.159	20,87
Otros Ingresos	933.929	371.146	151,63	2.281.943	688.764	231,31	1.987.603	1.830.065	8,61
TOTAL	10.550.159	8.673.602	21,64	6.507.062	4.922.393	32,19	10.357.418	8.743.773	18,45
TOTAL RECAUDACIÓN	65.371.439	99.828.642	-34,52	76.287.957	73.234.787	4,17	80.128.551	79.658.901	0,59

2.7.2. Recaudación mensual acumulada 2005-2004. 2º Trimestre

(euros)

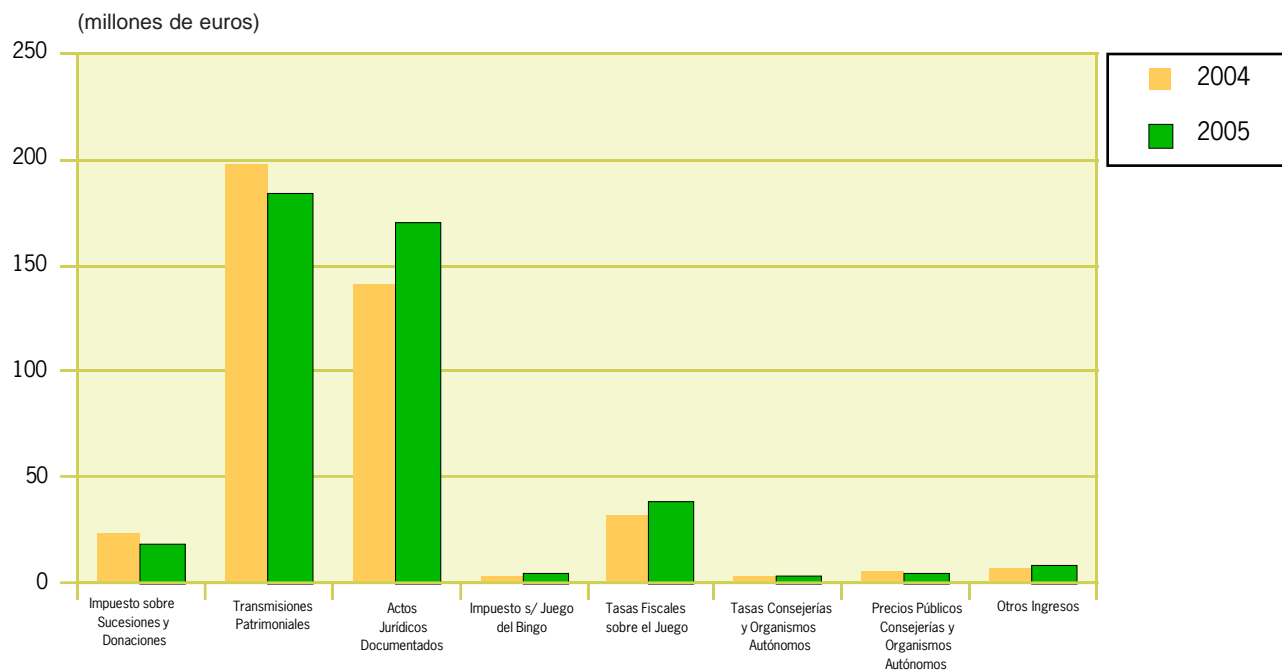
	Abril			Mayo			Junio		
	2005	2004	% inc. 05/04	2005	2004	% inc. 05/04	2005	2004	% inc. 05/04
IMPUESTOS DIRECTOS									
Impuesto sobre Sucesiones y Donaciones	10.680.469	13.077.211	-18,33	14.064.111	18.027.453	-21,99	17.418.295	23.279.707	-25,18
Impuesto sobre el Patrimonio de las Personas Físicas	3.274	50.578	-93,53	2.234	62.944	-96,45	-106.713	290.601	-136,72
TOTAL	10.683.743	13.127.789	-18,62	14.066.345	18.090.397	-22,24	17.311.582	23.570.308	-26,55
IMPUESTOS INDIRECTOS									
Transmisiones Patrimoniales	115.582.482	122.482.140	-5,63	149.934.172	159.419.312	-5,95	183.927.591	197.296.959	-6,78
Actos Jurídicos Documentados	105.120.565	87.187.534	20,57	137.145.882	113.586.752	20,74	169.678.341	141.144.321	20,22
Impuesto s/ Juego del Bingo	3.608.587	3.444.480	4,76	3.609.812	3.456.895	4,42	3.609.830	3.456.895	4,42
Impuestos Ecológicos	143.955	0	-	164.015	0	-	164.015	0	-
Impuestos Extinguidos	0	100.747	-100	0	101.730	-100	0	101.730	-100
TOTAL	224.455.588	213.214.901	5,27	290.853.882	276.564.688	5,17	357.379.777	341.999.904	4,50
TASAS, PRECIOS PÚBLICOS Y OTROS INGRESOS									
Tasas Fiscales sobre el Juego	27.746.717	23.727.384	16,94	30.799.992	26.906.605	14,47	37.570.419	32.043.587	17,25
Tasas Consejerías y Organismos Autónomos	1.690.045	945.015	78,84	2.151.542	1.457.384	47,63	2.561.382	2.249.952	13,84
Precios Públicos Consejerías y Organismos Autónomos	2.590.198	3.726.218	-30,49	3.300.546	4.268.256	-22,67	4.490.094	5.252.415	-14,51
Otros Ingresos	4.104.223	4.224.880	-2,86	6.386.166	4.913.644	29,97	8.373.769	6.743.709	24,17
TOTAL	36.131.183	32.623.497	10,75	42.638.245	37.545.890	13,56	52.995.664	46.289.663	14,49
TOTAL RECAUDACIÓN	271.270.515	258.966.187	4,75	347.558.472	332.200.975	4,62	427.687.023	411.859.875	3,84

■ 2.7.3. Recaudación trimestral 2005-2004

(euros)

	2º Trimestre					Acumulada al 2º Trimestre				
	2005	% s/total	2004	% s/total	% inc. 05/04	2005	% s/total	2004	% s/total	% inc. 05/04
IMPUESTOS DIRECTOS										
Impuesto sobre Sucesiones y Donaciones	8.834.861	3,98	15.449.482	6,11	-42,81	17.418.295	4,07	23.279.707	5,65	-25,18
Impuesto sobre el Patrimonio de las Personas Físicas	-109.986	-0,05	260.172	0,10	-142,27	-106.713	-0,02	290.601	0,07	-136,72
TOTAL	8.724.874	3,93	15.709.654	6,22	-44,46	17.311.582	4,05	23.570.308	5,72	-26,55
IMPUESTOS INDIRECTOS										
Transmisiones Patrimoniales	94.338.228	42,54	123.491.534	48,86	-23,61	183.927.591	43,01	197.296.959	47,90	-6,78
Actos Jurídicos Documentados	89.554.324	40,38	89.420.829	35,38	0,15	169.678.341	39,67	141.144.321	34,27	20,22
Impuesto s/ Juego del Bingo	1.735.821	0,78	1.660.287	0,66	4,55	3.609.830	0,84	3.456.895	0,84	4,42
Impuestos Ecológicos	20.060	0,01	0	-	-	164.015	0,04	0	-	-
Impuestos Extinguidos	0	-	100.257	0,04	-100	0	-	101.730	0,02	-100
TOTAL	185.648.433	83,71	214.672.907	84,94	-13,52	357.379.777	83,56	341.999.904	83,04	4,50
TASAS, PRECIOS PÚBLICOS Y OTROS INGRESOS										
Tasas Fiscales sobre el Juego	18.173.723	8,19	14.971.971	5,92	21,38	37.570.419	8,78	32.043.587	7,78	17,25
Tasas Consejerías y Organismos Autónomos	1.527.596	0,69	1.549.778	0,61	-1,43	2.561.382	0,60	2.249.952	0,55	13,84
Precios Públicos Consejerías y Organismos Autónomos	2.509.847	1,13	2.928.044	1,16	-14,28	4.490.094	1,05	5.252.415	1,28	-14,51
Otros Ingresos	5.203.474	2,35	2.889.976	1,14	80,05	8.373.769	1,96	6.743.709	1,64	24,17
TOTAL	27.414.639	12,36	22.339.768	8,84	22,72	52.995.664	12,39	46.289.663	11,24	14,49
TOTAL RECAUDACIÓN	221.787.947	100	252.722.330	100	-12,24	427.687.023	100,00	411.859.875	100	3,84

MÁLAGA. Recaudación acumulada por conceptos



■ 2.8. SEVILLA

2.8.1. Recaudación mensual 2005-2004. 2º Trimestre

(euros)

	Abril			Mayo			Junio		
	2005	2004	% inc. 05/04	2005	2004	% inc. 05/04	2005	2004	% inc. 05/04
IMPUESTOS DIRECTOS									
Impuesto sobre Sucesiones y Donaciones	1.069.515	3.789.704	-71,78	1.777.369	4.396.953	-59,58	1.208.368	3.061.228	-60,53
Impuesto sobre el Patrimonio de las Personas Físicas	1.885	-8.347	122,58	3.475	-4.800	172,41	-6.402	-24.717	74,10
TOTAL	1.071.400	3.781.357	-71,67	1.780.844	4.392.153	-59,45	1.201.966	3.036.511	-60,42
IMPUESTOS INDIRECTOS									
Transmisiones Patrimoniales	16.398.357	1.402.074	1.069,58	22.005.527	19.612.498	12,20	20.810.564	16.219.981	28,30
Actos Jurídicos Documentados	20.111.153	1.801.957	1.016,07	26.592.860	19.059.825	39,52	20.524.423	17.196.340	19,35
Impuesto s/ Juego del Bingo	0	272.974	-100	1.343.495	1.032.587	30,11	0	0	-
Impuestos Ecológicos	12.374	0	-	73.748	0	-	26.280	0	-
Impuestos Extinguidos	0	0	-	0	0	-	0	0	-
TOTAL	36.521.883	3.477.005	950,38	50.015.629	39.704.911	25,97	41.361.268	33.416.321	23,78
TASAS, PRECIOS PÚBLICOS Y OTROS INGRESOS									
Tasas Fiscales sobre el Juego	8.134.672	7.846.340	3,67	2.187.226	3.048.278	-28,25	2.710.116	1.684.042	60,93
Tasas Consejerías y Organismos Autónomos	847.480	384.915	120,17	336.056	1.372.250	-75,51	649.875	639.774	1,58
Precios Públicos Consejerías y Organismos Autónomos	899.829	1.436.563	-37,36	1.365.947	886.674	54,05	1.260.525	672.839	87,34
Otros Ingresos	1.694.825	887.605	90,94	2.113.443	1.964.502	7,58	1.291.883	1.150.519	12,29
TOTAL	11.576.805	10.555.423	9,68	6.002.673	7.271.704	-17,45	5.912.400	4.147.173	42,56
TOTAL RECAUDACIÓN	49.170.088	17.813.785	176,02	57.799.146	51.368.768	12,52	48.475.633	40.600.005	19,40

2.8.2. Recaudación mensual acumulada 2005-2004. 2º Trimestre

(euros)

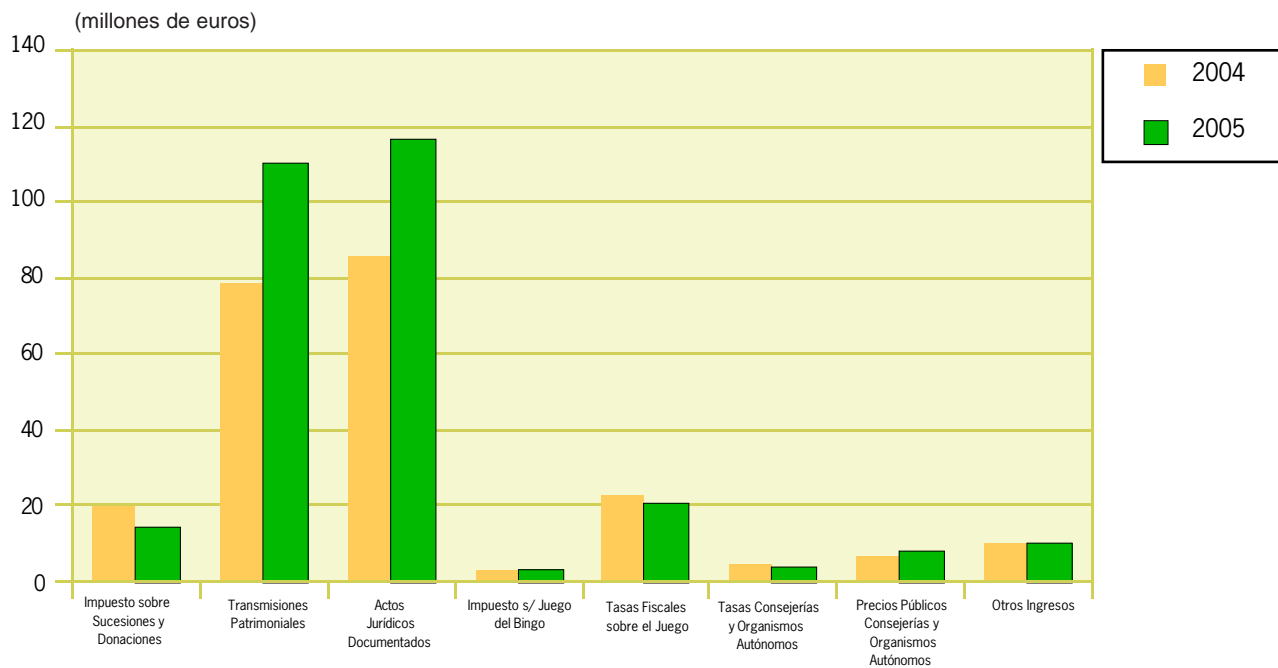
	Abril			Mayo			Junio		
	2005	2004	% inc. 05/04	2005	2004	% inc. 05/04	2005	2004	% inc. 05/04
IMPUESTOS DIRECTOS									
Impuesto sobre Sucesiones y Donaciones	11.142.408	12.273.776	-9,22	12.919.777	16.670.728	-22,50	14.128.145	19.731.957	-28,40
Impuesto sobre el Patrimonio de las Personas Físicas	4.093	-905	552,50	7.568	-5.704	232,68	1.166	-30.422	103,83
TOTAL	11.146.501	12.272.871	-9,18	12.927.345	16.665.024	-22,43	14.129.311	19.701.535	-28,28
IMPUESTOS INDIRECTOS									
Transmisiones Patrimoniales	67.334.465	42.545.479	58,26	89.339.992	62.157.977	43,73	110.150.556	78.377.958	40,54
Actos Jurídicos Documentados	69.422.142	49.029.711	41,59	96.015.001	68.089.536	41,01	116.539.424	85.285.876	36,65
Impuesto s/ Juego del Bingo	1.405.940	1.590.936	-11,63	2.749.435	2.623.524	4,80	2.749.435	2.623.524	4,80
Impuestos Ecológicos	59.374	0	-	133.122	0	-	159.402	0	-
Impuestos Extinguidos	0	0	-	0	0	-	0	0	-
TOTAL	138.221.921	93.166.126	48,36	188.237.550	132.871.037	41,67	229.598.818	166.287.358	38,07
TASAS, PRECIOS PÚBLICOS Y OTROS INGRESOS									
Tasas Fiscales sobre el Juego	15.401.108	17.882.484	-13,88	17.588.334	20.930.762	-15,97	20.298.450	22.614.804	-10,24
Tasas Consejerías y Organismos Autónomos	2.527.660	1.918.581	31,75	2.863.716	3.290.831	-12,98	3.513.591	3.930.604	-10,61
Precios Públicos Consejerías y Organismos Autónomos	4.999.957	4.315.930	15,85	6.365.904	5.202.604	22,36	7.626.429	5.875.443	29,80
Otros Ingresos	6.160.763	6.333.241	-2,72	8.274.206	8.297.743	-0,28	9.566.090	9.448.262	1,25
TOTAL	29.089.487	30.450.236	-4,47	35.092.160	37.721.939	-6,97	41.004.560	41.869.113	-2,06
TOTAL RECAUDACIÓN	178.457.909	135.889.233	31,33	236.257.055	187.258.001	26,17	284.732.689	227.858.005	24,96

■ 2.8.3. Recaudación trimestral 2005-2004

(euros)

	2º Trimestre					Acumulada al 2º Trimestre				
	2005	% s/total	2004	% s/total	% inc. 05/04	2005	% s/total	2004	% s/total	% inc. 05/04
IMPUESTOS DIRECTOS										
Impuesto sobre Sucesiones y Donaciones	4.055.252	2,61	11.247.885	10,25	-63,95	14.128.145	4,96	19.731.957	8,66	-28,40
Impuesto sobre el Patrimonio de las Personas Físicas	-1.042	0	-37.864	-0,03	97,25	1.166	0	-30.422	-0,01	103,83
TOTAL	4.054.210	2,61	11.210.021	10,21	-63,83	14.129.311	4,96	19.701.535	8,65	-28,28
IMPUESTOS INDIRECTOS										
Transmisiones Patrimoniales	59.214.448	38,09	37.234.553	33,92	59,03	110.150.556	38,69	78.377.958	34,40	40,54
Actos Jurídicos Documentados	67.228.435	43,25	38.058.122	34,67	76,65	116.539.424	40,93	85.285.876	37,43	36,65
Impuesto s/ Juego del Bingo	1.343.495	0,86	1.305.561	1,19	2,91	2.749.435	0,97	2.623.524	1,15	4,80
Impuestos Ecológicos	112.402	0,07	0	-	-	159.402	0,06	0	-	-
Impuestos Extinguidos	0	-	0	-	-	0	-	0	-	-
TOTAL	127.898.779	82,28	76.598.237	69,77	66,97	229.598.818	80,64	166.287.358	72,98	38,07
TASAS, PRECIOS PÚBLICOS Y OTROS INGRESOS										
Tasas Fiscales sobre el Juego	13.032.013	8,38	12.578.660	11,46	3,60	20.298.450	7,13	22.614.804	9,92	-10,24
Tasas Consejerías y Organismos Autónomos	1.833.411	1,18	2.396.938	2,18	-23,51	3.513.591	1,23	3.930.604	1,73	-10,61
Precios Públicos Consejerías y Organismos Autónomos	3.526.301	2,27	2.996.076	2,73	17,70	7.626.429	2,68	5.875.443	2,58	29,80
Otros Ingresos	5.100.152	3,28	4.002.625	3,65	27,42	9.566.090	3,36	9.448.262	4,15	1,25
TOTAL	23.491.878	15,11	21.974.300	20,02	6,91	41.004.560	14,40	41.869.113	18,38	-2,06
TOTAL RECAUDACIÓN	155.444.868	100	109.782.558	100	41,59	284.732.689	100	227.858.005	100	24,96

SEVILLA. Recaudación acumulada por conceptos



■ 2.9. SERVICIOS CENTRALES

2.9.1. Recaudación mensual 2005-2004. 2º Trimestre

(euros)

	Abril			Mayo			Junio		
	2005	2004	% inc. 05/04	2005	2004	% inc. 05/04	2005	2004	% inc. 05/04
IMPUESTOS DIRECTOS									
Impuesto sobre Sucesiones y Donaciones	0	0	-	0	0	-	0	0	-
Impuesto sobre el Patrimonio de las Personas Físicas	0	0	-	0	0	-	0	0	-
TOTAL	0	0	-	0	0	-	0	0	-
IMPUESTOS INDIRECTOS									
Transmisiones Patrimoniales	1.274.617	11.782	10.718,69	1.229.859	10.946	11.135,47	1.398.855	11.965	11.591,09
Actos Jurídicos Documentados	0	1.387.814	-100	0	1.289.265	-100	0	1.628.575	-100
Impuesto s/ Juego del Bingo	0	0	-	0	0	-	0	0	-
Impuestos Ecológicos	0	0	-	0	0	-	0	0	-
Impuestos Extinguidos	0	0	-	0	0	-	0	0	-
TOTAL	1.274.617	1.399.595	-8,93	1.229.859	1.300.211	-5,41	1.398.855	1.640.541	-14,73
TASAS, PRECIOS PÚBLICOS Y OTROS INGRESOS									
Tasas Fiscales sobre el Juego	0	0	-	0	0	-	0	0	-
Tasas Consejerías y Organismos Autónomos	356.908	256.993	38,88	428.124	312.419	37,04	1.387.620	356.564	289,16
Precios Públicos Consejerías y Organismos Autónomos	3.687.094	1.920.489	91,99	2.067.294	2.377.262	-13,04	2.976.128	1.741.334	70,91
Otros Ingresos	1.180.449	689.545	71,19	1.180.718	1.069.476	10,40	1.306.244	1.226.411	6,51
TOTAL	5.224.451	2.867.027	82,23	3.676.136	3.759.157	-2,21	5.669.993	3.324.309	70,56
TOTAL RECAUDACIÓN	6.499.068	4.266.623	52,32	4.905.995	5.059.368	-3,03	7.068.848	4.964.850	42,38

2.9.2. Recaudación mensual acumulada 2005-2004. 2º Trimestre

(euros)

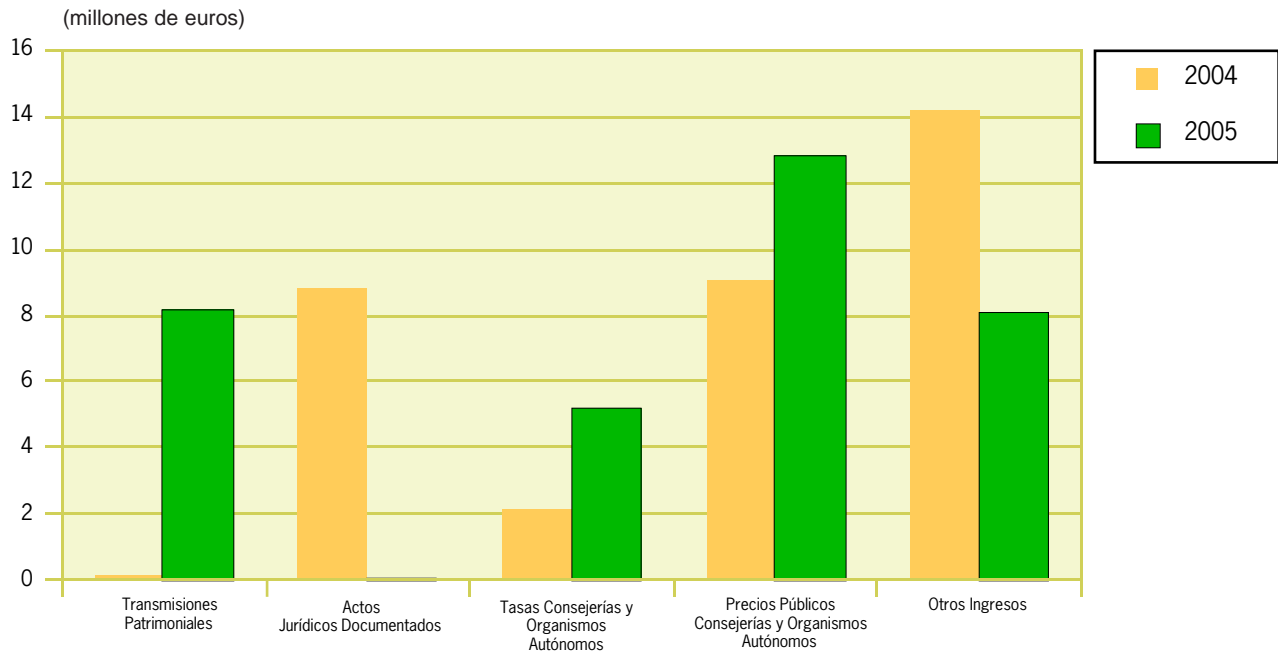
	Abril			Mayo			Junio		
	2005	2004	% inc. 05/04	2005	2004	% inc. 05/04	2005	2004	% inc. 05/04
IMPUESTOS DIRECTOS									
Impuesto sobre Sucesiones y Donaciones	0	0	-	0	0	-	0	0	-
Impuesto sobre el Patrimonio de las Personas Físicas	0	0	-	0	0	-	0	0	-
TOTAL	0	0	-	0	0	-	0	0	-
IMPUESTOS INDIRECTOS									
Transmisiones Patrimoniales	5.489.041	56.684	9.583,66	6.718.900	67.630	9.834,82	8.117.755	79.595	10.098,84
Actos Jurídicos Documentados	299	5.814.923	-99,99	299	7.104.187	-100	299	8.732.763	-100
Impuesto s/ Juego del Bingo	0	0	-	0	0	-	0	0	-
Impuestos Ecológicos	0	0	-	0	0	-	0	0	-
Impuestos Extinguidos	0	0	-	0	0	-	0	0	-
TOTAL	5.489.340	5.871.606	-6,51	6.719.199	7.171.817	-6,31	8.118.054	8.812.358	-7,88
TASAS, PRECIOS PÚBLICOS Y OTROS INGRESOS									
Tasas Fiscales sobre el Juego	0	0	-	0	0	-	0	0	-
Tasas Consejerías y Organismos Autónomos	3.336.573	1.442.258	131,34	3.764.697	1.754.677	114,55	5.152.318	2.111.241	144,04
Precios Públicos Consejerías y Organismos Autónomos	7.718.330	4.849.918	59,14	9.785.625	7.227.180	35,40	12.761.753	8.968.514	42,30
Otros Ingresos	5.594.728	11.863.527	-52,84	6.775.446	12.933.003	-47,61	8.081.690	14.159.413	-42,92
TOTAL	16.649.632	18.155.702	-8,30	20.325.768	21.914.859	-7,25	25.995.761	25.239.168	3,00
TOTAL RECAUDACIÓN	22.138.971	24.027.309	-7,86	27.044.967	29.086.676	-7,02	34.113.815	34.051.526	0,18

■ 2.9.3. Recaudación trimestral 2005-2004

(euros)

	2º Trimestre					Acumulada al 2º Trimestre				
	2005	% s/total	2004	% s/total	% inc. 05/04	2005	% s/total	2004	% s/total	% inc. 05/04
IMPUESTOS DIRECTOS										
Impuesto sobre Sucesiones y Donaciones	0	-	0	-	-	0	-	0	-	-
Impuesto sobre el Patrimonio de las Personas Físicas	0	-	0	-	-	0	-	0	-	-
TOTAL	0	-	0	-	-	0	-	0	-	-
IMPUESTOS INDIRECTOS										
Transmisiones Patrimoniales	3.903.332	21,13	34.693	0,24	11.151,07	8.117.755	23,80	79.595	0,23	10.098,84
Actos Jurídicos Documentados	0	-	4.305.654	30,13	-100	299	0	8.732.763	25,65	-100
Impuesto s/ Juego del Bingo	0	-	0	-	-	0	-	0	-	-
Impuestos Ecológicos	0	-	0	-	-	0	-	0	-	-
Impuestos Extinguidos	0	-	0	-	-	0	-	0	-	-
TOTAL	3.903.332	21,13	4.340.347	30,37	-10,07	8.118.054	23,80	8.812.358	25,88	-7,88
TASAS, PRECIOS PÚBLICOS Y OTROS INGRESOS										
Tasas Fiscales sobre el Juego	0	-	0	-	-	0	-	0	-	-
Tasas Consejerías y Organismos Autónomos	2.172.652	11,76	925.975	6,48	134,63	5.152.318	15,10	2.111.241	6,20	144,04
Precios Públicos Consejerías y Organismos Autónomos	8.730.517	47,26	6.039.086	42,26	44,57	12.761.753	37,41	8.968.514	26,34	42,30
Otros Ingresos	3.667.411	19,85	2.985.432	20,89	22,84	8.081.690	23,69	14.159.413	41,58	-42,92
TOTAL	14.570.580	78,87	9.950.493	69,63	46,43	25.995.761	76,20	25.239.168	74,12	3
TOTAL RECAUDACIÓN	18.473.911	100	14.290.840	100	29,27	34.113.815	100	34.051.526	100	0,18

SERVICIOS CENTRALES. Recaudación acumulada por conceptos



3. Tasas, Precios Públicos y Otros Ingresos. Distribución por Consejerías y Organismos Autónomos

■ 3.1. Total Tasas, Precios Públicos y Otros Ingresos

■ 3.1.1. Recaudación mensual 2005-2004. 2º Trimestre

(euros)

	Abril			Mayo			Junio		
	2005	2004	% inc. 05/04	2005	2004	% inc. 05/04	2005	2004	% inc. 05/04
C. Presidencia	310.481	203.388	52,65	162.023	192.977	-16,04	684.495	203.220	236,83
Consejo Consultivo de Andalucía	0	0	-	0	0	-	0	0	-
C. Gobernación	182.207	185.223	-1,63	166.345	202.296	-17,77	203.870	217.050	-6,07
C. Economía y Hacienda	45.133.631	40.314.017	11,96	17.641.283	16.709.737	5,57	20.885.684	18.917.733	10,40
C. Justicia y Administración Pública	0	0	-	0	0	-	0	0	-
C. Innovación, Ciencia y Empresa	247.126	137.237	80,07	197.615	173.708	13,76	167.027	197.249	-15,32
C. Obras Públicas y Transportes	587.383	406.097	44,64	567.409	436.148	30,10	534.393	428.671	24,66
C. Empleo	675.804	75.571	794,26	78.054	85.590	-8,80	362.197	201.234	79,99
C. Turismo, Comercio y Deporte	42.875	30.217	41,89	140.793	68.551	105,38	143.602	49.652	189,21
C. Agricultura y Pesca	361.202	222.391	62,42	316.442	244.414	29,47	420.529	444.401	-5,37
C. Salud	48.056	374.122	-87,16	51.471	509.745	-89,90	74.012	50.182	47,49
C. Educación	2.301.575	128.794	1.687,02	416.361	2.402.095	-82,67	740.231	1.064.789	-30,48
C. para la Igualdad y Bienestar Social	1.122.627	4.101.147	-72,63	1.102.849	1.114.726	-1,07	1.210.960	1.164.031	4,03
C. Cultura	10.777	11.086	-2,79	13.900	20.299	-31,53	15.217	19.357	-21,39
C. Medio Ambiente	374.616	726.428	-48,43	349.104	556.081	-37,22	457.807	426.991	7,22
Instituto de Estadística de Andalucía	710	930	-23,65	133	262	-49,46	252	1.106	-77,18
Instituto Andaluz de Administración Pública	23.066	29.893	-22,84	228.955	27.713	726,16	619.242	29.540	1.996,25
Inst. Andaluz de Inves. y Form. Agraria, Pesquera, Alimentaria y Prod. Ecológica	12.059	777	1.451,94	110.876	0	-	44.302	182	24.241,59
Servicio Andaluz de Empleo	1.382.928	419.091	229,98	1.032.349	417.238	147,42	792.917	198.954	298,54
Instituto Andaluz de Reforma Agraria	139	29.428	-99,53	29.731	3.604	724,86	473	3.351	-85,89
Servicio Andaluz de Salud	5.873.472	5.052.887	16,24	6.721.155	4.747.992	41,56	7.197.034	5.076.061	41,78
Instituto Andaluz de la Mujer	37.111	21.545	72,25	40.183	0	-	20.300	4.099	395,29
Instituto Andaluz de la Juventud	39.097	33.174	17,85	38.509	42.713	-9,84	53.678	40.505	32,52
Patronato de la Alhambra y Generalife	1.899.398	1.890.617	0,46	1.909.023	1.849.872	3,20	1.757.915	1.708.839	2,87
Centro Andaluz de Arte Contemporáneo	5.703	7.174	-20,50	7.196	4.848	48,43	3.314	4.024	-17,64
Agencia Andaluza del Agua	5.527	0	-	0	0	-	0	0	-
TOTAL RECAUDACIÓN	60.677.571	54.401.234	11,54	31.321.759	29.810.610	5,07	36.389.451	30.451.222	19,50

3.1.2. Recaudación mensual acumulada 2005-2004. 2º Trimestre

(euros)

	Abril			Mayo			Junio		
	2005	2004	% inc. 05/04	2005	2004	% inc. 05/04	2005	2004	% inc. 05/04
C. Presidencia	1.640.129	883.003	85,74	1.802.152	1.075.980	67,49	2.486.647	1.279.199	94,39
Consejo Consultivo de Andalucía	48	0	-	48	0	-	48	0	-
C. Gobernación	760.627	822.560	-7,53	926.972	1.024.856	-9,55	1.130.842	1.241.905	-8,94
C. Economía y Hacienda	110.100.511	118.334.488	-6,96	127.741.794	135.044.225	-5,41	148.627.478	153.961.958	-3,46
C. Justicia y Administración Pública	0	0	-	0	0	-	0	0	-
C. Innovación, Ciencia y Empresa	1.017.940	894.672	13,78	1.215.555	1.068.380	13,78	1.382.582	1.265.629	9,24
C. Obras Públicas y Transportes	2.398.931	1.489.502	61,06	2.966.340	1.925.649	54,04	3.500.733	2.354.321	48,69
C. Empleo	2.127.268	206.570	929,81	2.205.322	292.160	654,83	2.567.519	493.394	420,38
C. Turismo, Comercio y Deporte	359.944	139.723	157,61	500.736	208.275	140,42	644.339	257.927	149,81
C. Agricultura y Pesca	1.704.469	1.575.295	8,20	2.020.911	1.819.709	11,06	2.441.439	2.264.110	7,83
C. Salud	174.684	504.959	-65,41	226.154	1.014.704	-77,71	300.166	1.064.887	-71,81
C. Educación	2.793.608	436.179	540,47	3.209.969	2.838.274	13,10	3.950.199	3.903.063	1,21
C. para la Igualdad y Bienestar Social	4.535.918	5.492.677	-17,42	5.638.767	6.607.402	-14,66	6.849.727	7.771.433	-11,86
C. Cultura	41.445	46.321	-10,53	55.344	66.620	-16,93	70.562	85.977	-17,93
C. Medio Ambiente	1.673.240	2.818.092	-40,63	2.022.344	3.374.174	-40,06	2.480.151	3.801.164	-34,75
Instituto de Estadística de Andalucía	2.469	2.864	-13,80	2.602	3.127	-16,79	2.854	4.232	-32,57
Instituto Andaluz de Administración Pública	1.336.860	419.583	218,62	1.565.814	447.297	250,06	2.185.056	476.837	358,24
Inst. Andaluz de Inves. y Form. Agraria, Pesquera, Alimentaria y Prod. Ecológica	97.398	4.214	2.211,30	208.274	4.214	4.842,43	252.576	4.395	5.646,88
Servicio Andaluz de Empleo	4.269.033	518.610	723,17	5.301.383	935.847	466,48	6.094.300	1.134.801	437,04
Instituto Andaluz de Reforma Agraria	31.977	44.904	-28,79	61.707	48.508	27,21	62.180	51.860	19,90
Servicio Andaluz de Salud	19.859.544	23.220.796	-14,48	26.580.699	27.968.788	-4,96	33.777.733	33.044.849	2,22
Instituto Andaluz de la Mujer	112.801	67.119	68,06	152.984	67.119	127,93	173.284	71.218	143,32
Instituto Andaluz de la Juventud	119.868	140.662	-14,78	158.377	183.375	-13,63	212.055	223.879	-5,28
Patronato de la Alhambra y Generalife	5.159.913	4.761.652	8,36	7.068.936	6.611.524	6,92	8.826.851	8.320.363	6,09
Centro Andaluz de Arte Contemporáneo	9.161	10.596	-13,54	16.358	15.445	5,91	19.672	19.469	1,04
Agencia Andaluza del Agua	5.527	0	-	5.527	0	-	5.527	0	-
TOTAL RECAUDACIÓN	160.333.311	162.835.041	-1,54	191.655.070	192.645.651	-0,51	228.044.522	223.096.871	2,22

3.1.3. Recaudación trimestral 2005-2004

(euros)

	2º Trimestre					Acumulada al 2º Trimestre				
	2005	% s/total	2004	% s/total	% inc. 05/04	2005	% s/total	2004	% s/total	% inc. 05/04
C. Presidencia	1.156.999	0,90	599.585	0,52	92,97	2.486.647	1,09	1.279.199	0,57	94,39
Consejo Consultivo de Andalucía	0	-	0	-	-	48	0	0	-	-
C. Gobernación	552.422	0,43	604.568	0,53	-8,63	1.130.842	0,50	1.241.905	0,56	-8,94
C. Economía y Hacienda	83.660.599	65,16	75.941.488	66,23	10,16	148.627.478	65,17	153.961.958	69,01	-3,46
C. Justicia y Administración Pública	0	-	0	-	-	0	-	0	-	-
C. Innovación, Ciencia y Empresa	611.768	0,48	508.194	0,44	20,38	1.382.582	0,61	1.265.629	0,57	9,24
C. Obras Públicas y Transportes	1.689.186	1,32	1.270.916	1,11	32,91	3.500.733	1,54	2.354.321	1,06	48,69
C. Empleo	1.116.056	0,87	362.395	0,32	207,97	2.567.519	1,13	493.394	0,22	420,38
C. Turismo, Comercio y Deporte	327.270	0,25	148.421	0,13	120,50	644.339	0,28	257.927	0,12	149,81
C. Agricultura y Pesca	1.098.173	0,86	911.205	0,79	20,52	2.441.439	1,07	2.264.110	1,01	7,83
C. Salud	173.538	0,14	934.050	0,81	-81,42	300.166	0,13	1.064.887	0,48	-71,81
C. Educación	3.458.166	2,69	3.595.678	3,14	-3,82	3.950.199	1,73	3.903.063	1,75	1,21
C. para la Igualdad y Bienestar Social	3.436.436	2,68	6.379.904	5,56	-46,14	6.849.727	3	7.771.433	3,48	-11,86
C. Cultura	39.894	0,03	50.743	0,04	-21,38	70.562	0,03	85.977	0,04	-17,93
C. Medio Ambiente	1.181.527	0,92	1.709.500	1,49	-30,88	2.480.151	1,09	3.801.164	1,70	-34,75
Instituto de Estadística de Andalucía	1.095	0	2.298	0	-52,35	2.854	0	4.232	0	-32,57
Instituto Andaluz de Administración Pública	871.263	0,68	87.146	0,08	899,77	2.185.056	0,96	476.837	0,21	358,24
Inst. Andaluz de Inves. y Form. Agraria, Pesquera, Alimentaria y Prod. Ecológica	167.236	0,13	959	0	17338,60	252.576	0,11	4.395	0	5646,88
Servicio Andaluz de Empleo	3.208.195	2,50	1.035.283	0,90	209,89	6.094.300	2,67	1.134.801	0,51	437,04
Instituto Andaluz de Reforma Agraria	30.343	0,02	36.383	0,03	-16,60	62.180	0,03	51.860	0,02	19,90
Servicio Andaluz de Salud	19.791.661	15,42	14.876.940	12,97	33,04	33.777.733	14,81	33.044.849	14,81	2,22
Instituto Andaluz de la Mujer	97.594	0,08	25.643	0,02	280,58	173.284	0,08	71.218	0,03	143,32
Instituto Andaluz de la Juventud	131.283	0,10	116.391	0,10	12,80	212.055	0,09	223.879	0,10	-5,28
Patronato de la Alhambra y Generalife	5.566.336	4,34	5.449.328	4,75	2,15	8.826.851	3,87	8.320.363	3,73	6,09
Centro Andaluz de Arte Contemporáneo	16.214	0,01	16.046	0,01	1,05	19.672	0,01	19.469	0,01	1,04
Agencia Andaluza del Agua	5.527	0	0	-	-	5.527	0	0	-	-
TOTAL RECAUDACIÓN	128.388.781	100	114.663.066	100	11,97	228.044.522	100	223.096.871	100	2,22

■ 3.2. Tasas

■ 3.2.1. Recaudación mensual 2005-2004. 2º Trimestre

(euros)

	Abril			Mayo			Junio		
	2005	2004	% inc. 05/04	2005	2004	% inc. 05/04	2005	2004	% inc. 05/04
C. Presidencia	310.481	203.388	52,65	162.023	192.977	-16,04	684.495	203.220	236,83
Consejo Consultivo de Andalucía	0	0	-	0	0	-	0	0	-
C. Gobernación	176.166	179.032	-1,60	158.890	191.344	-16,96	194.386	208.235	-6,65
C. Economía y Hacienda	37.444.601	36.434.249	2,77	10.464.265	11.806.560	-11,37	14.879.641	12.325.857	20,72
C. Justicia y Administración Pública	0	0	-	0	0	-	0	0	-
C. Innovación, Ciencia y Empresa	247.126	137.237	80,07	197.615	173.708	13,76	167.027	197.249	-15,32
C. Obras Públicas y Transportes	569.034	380.804	49,43	556.549	361.837	53,81	524.383	421.471	24,42
C. Empleo	0	0	-	0	0	-	0	0	-
C. Turismo, Comercio y Deporte	36.070	21.961	64,25	136.742	60.524	125,93	139.926	39.933	250,40
C. Agricultura y Pesca	152.071	140.834	7,98	206.810	229.699	-9,96	177.783	253.246	-29,80
C. Salud	48.013	373.439	-87,14	51.465	509.056	-89,89	74.012	49.682	48,97
C. Educación	2.301.383	128.676	1.688,51	416.292	2.401.709	-82,67	740.231	1.064.731	-30,48
C. para la Igualdad y Bienestar Social	0	0	-	0	0	-	0	0	-
C. Cultura	4.623	3.802	21,60	6.738	4.800	40,37	7.982	7.867	1,47
C. Medio Ambiente	371.564	723.552	-48,65	326.024	554.299	-41,18	456.771	393.003	16,23
Instituto de Estadística de Andalucía	167	816	-79,59	133	96	38,08	43	0	-
Instituto Andaluz de Administración Pública	23.030	24.374	-5,51	214.755	16.708	1.185,33	606.210	16.055	3.675,89
Inst. Andaluz de Inves. y Form. Agraria, Pesquera, Alimentaria y Prod. Ecológica	1.304	0	-	1.772	0	-	3.327	0	-
Servicio Andaluz de Empleo	0	0	-	0	0	-	0	0	-
Instituto Andaluz de Reforma Agraria	133	458	-71,07	10.079	3.604	179,63	158	2.234	-92,94
Servicio Andaluz de Salud	146.602	123.666	18,55	140.660	150.099	-6,29	135.437	111.729	21,22
Instituto Andaluz de la Mujer	0	0	-	0	0	-	0	0	-
Instituto Andaluz de la Juventud	0	0	-	0	0	-	0	0	-
Patronato de la Alhambra y Generalife	0	0	-	0	0	-	0	0	-
Centro Andaluz de Arte Contemporáneo	0	0	-	0	0	-	0	0	-
Agencia Andaluza del Agua	0	0	-	0	0	-	0	0	-
TOTAL RECAUDACIÓN	41.832.367	38.876.287	7,60	13.050.812	16.657.022	-21,65	18.791.812	15.294.512	22,87

■ 3.2.2. Recaudación mensual acumulada 2005-2004. 2º Trimestre

(euros)

	Abril			Mayo			Junio		
	2005	2004	% inc. 05/04	2005	2004	% inc. 05/04	2005	2004	% inc. 05/04
C. Presidencia	1.640.129	883.003	85,74	1.802.152	1.075.980	67,49	2.486.647	1.279.199	94,39
Consejo Consultivo de Andalucía	0	0	-	0	0	-	0	0	-
C. Gobernación	736.057	798.612	-7,83	894.947	989.957	-9,60	1.089.333	1.198.192	-9,09
C. Economía y Hacienda	84.526.002	89.374.794	-5,43	94.990.267	101.181.355	-6,12	109.869.908	113.507.212	-3,20
C. Justicia y Administración Pública	0	0	-	0	0	-	0	0	-
C. Innovación, Ciencia y Empresa	1.017.940	894.672	13,78	1.215.555	1.068.380	13,78	1.382.582	1.265.629	9,24
C. Obras Públicas y Transportes	2.285.353	1.410.332	62,04	2.841.902	1.772.170	60,36	3.366.285	2.193.640	53,46
C. Empleo	0	0	-	0	0	-	0	0	-
C. Turismo, Comercio y Deporte	342.742	119.492	186,83	479.484	180.016	166,36	619.411	219.949	181,62
C. Agricultura y Pesca	846.696	994.299	-14,84	1.053.506	1.223.998	-13,93	1.231.289	1.477.244	-16,65
C. Salud	174.603	500.408	-65,11	226.068	1.009.464	-77,61	300.080	1.059.146	-71,67
C. Educación	2.790.302	436.045	539,91	3.206.594	2.837.753	13	3.946.824	3.902.484	1,14
C. para la Igualdad y Bienestar Social	0	0	-	0	0	-	0	0	-
C. Cultura	17.643	17.750	-0,60	24.381	22.550	8,12	32.363	30.417	6,40
C. Medio Ambiente	1.636.946	2.798.871	-41,51	1.962.969	3.353.170	-41,46	2.419.741	3.746.173	-35,41
Instituto de Estadística de Andalucía	193	1.326	-85,44	326	1.422	-77,10	369	1.422	-74,06
Instituto Andaluz de Administración Pública	1.327.348	410.380	223,44	1.542.104	427.088	261,07	2.148.314	443.143	384,79
Inst. Andaluz de Inves. y Form. Agraria, Pesquera, Alimentaria y Prod. Ecológica	4224,04	0	-	5995,85	0	-	9322,84	0	-
Servicio Andaluz de Empleo	0	0	-	0	0	-	0	0	-
Instituto Andaluz de Reforma Agraria	16.322	4.171	291,32	26.401	7.775	239,55	26.559	10.010	165,33
Servicio Andaluz de Salud	531.984	449.668	18,31	672.644	599.767	12,15	808.081	711.496	13,57
Instituto Andaluz de la Mujer	0	0	-	0	0	-	0	0	-
Instituto Andaluz de la Juventud	0	0	-	0	0	-	0	0	-
Patronato de la Alhambra y Generalife	0	0	-	0	0	-	0	0	-
Centro Andaluz de Arte Contemporáneo	0	0	-	0	0	-	0	0	-
Agencia Andaluza del Agua	0	0	-	0	0	-	0	0	-
TOTAL RECAUDACIÓN	97.894.484	99.093.823	-1,21	110.945.297	115.750.845	-4,15	129.737.109	131.045.357	-1

■ 3.2.3. Recaudación trimestral 2005-2004

(euros)

	2º Trimestre					Acumulada al 2º Trimestre				
	2005	% s/total	2004	% s/total	% inc. 05/04	2005	% s/total	2004	% s/total	% inc. 05/04
C. Presidencia	1.156.999	1,57	599.585	0,85	92,97	2.486.647	1,92	1.279.199	0,98	94,39
Consejo Consultivo de Andalucía	0	-	0	-	-	0	-	0	-	-
C. Gobernación	529.441	0,72	578.612	0,82	-8,50	1.089.333	0,84	1.198.192	0,91	-9,09
C. Economía y Hacienda	62.788.507	85,22	60.566.666	85,51	3,67	109.869.908	84,69	113.507.212	86,62	-3,20
C. Justicia y Administración Pública	0	-	0	-	-	0	-	0	-	-
C. Innovación, Ciencia y Empresa	611.768	0,83	508.194	0,72	20,38	1.382.582	1,07	1.265.629	0,97	9,24
C. Obras Públicas y Transportes	1.649.966	2,24	1.164.112	1,64	41,74	3.366.285	2,59	2.193.640	1,67	53,46
C. Empleo	0	-	0	-	-	0	-	0	-	-
C. Turismo, Comercio y Deporte	312.738	0,42	122.418	0,17	155,47	619.411	0,48	219.949	0,17	181,62
C. Agricultura y Pesca	536.663	0,73	623.778	0,88	-13,97	1.231.289	0,95	1.477.244	1,13	-16,65
C. Salud	173.489	0,24	932.177	1,32	-81,39	300.080	0,23	1.059.146	0,81	-71,67
C. Educación	3.457.905	4,69	3.595.116	5,08	-3,82	3.946.824	3,04	3.902.484	2,98	1,14
C. para la Igualdad y Bienestar Social	0	-	0	-	-	0	-	0	-	-
C. Cultura	19.344	0,03	16.469	0,02	17,46	32.363	0,02	30.417	0,02	6,40
C. Medio Ambiente	1.154.359	1,57	1.670.854	2,36	-30,91	2.419.741	1,87	3.746.173	2,86	-35,41
Instituto de Estadística de Andalucía	342	0	912	0	-62,45	369	0	1.422	0	-74,06
Instituto Andaluz de Administración Pública	843.996	1,15	57.137	0,08	1377,16	2.148.314	1,66	443.143	0,34	384,79
Inst. Andaluz de Inves. y Form. Agraria, Pesquera, Alimentaria y Prod. Ecológica	6.403	0,01	0	-	-	9.323	0,01	0	-	-
Servicio Andaluz de Empleo	0	-	0	-	-	0	-	0	-	-
Instituto Andaluz de Reforma Agraria	10.369	0,01	6.297	0,01	64,66	26.559	0,02	10.010	0,01	165,33
Servicio Andaluz de Salud	422.699	0,57	385.494	0,54	9,65	808.081	0,62	711.496	0,54	13,57
Instituto Andaluz de la Mujer	0	-	0	-	-	0	-	0	-	-
Instituto Andaluz de la Juventud	0	-	0	-	-	0	-	0	-	-
Patronato de la Alhambra y Generalife	0	-	0	-	-	0	-	0	-	-
Centro Andaluz de Arte Contemporáneo	0	-	0	-	-	0	-	0	-	-
Agencia Andaluza del Agua	0	-	0	-	-	0	-	0	-	-
TOTAL RECAUDACIÓN	73.674.992	100	70.827.821	100	4,02	129.737.109	100	131.045.357	100	-1

■ 3.3. Precios Públicos

■ 3.3.1. Recaudación mensual 2005-2004. 2º Trimestre

(euros)

	Abril			Mayo			Junio		
	2005	2004	% inc. 05/04	2005	2004	% inc. 05/04	2005	2004	% inc. 05/04
C. Presidencia	0	0	-	0	0	-	0	0	-
Consejo Consultivo de Andalucía	0	0	-	0	0	-	0	0	-
C. Gobernación	6.041	6.190	-2,42	7.455	10.951	-31,92	9.485	8.814	7,61
C. Economía y Hacienda	104	62	69,58	63	66	-4,07	104	275	-61,99
C. Justicia y Administración Pública	0	0	-	0	0	-	0	0	-
C. Innovación, Ciencia y Empresa	0	0	-	0	0	-	0	0	-
C. Obras Públicas y Transportes	18.349	25.293	-27,45	10.860	74.311	-85,39	10.010	7.201	39,01
C. Empleo	675.804	75.571	794,26	78.054	85.590	-8,80	362.197	201.234	79,99
C. Turismo, Comercio y Deporte	4.885	8.256	-40,83	4.051	7.836	-48,30	3.676	9.719	-62,18
C. Agricultura y Pesca	6.483	71.534	-90,94	7.540	11.902	-36,65	843	45.590	-98,15
C. Salud	43	684	-93,71	6	689	-99,13	0	500	-100
C. Educación	192	118	62,24	69	386	-82,16	0	58	-99,95
C. para la Igualdad y Bienestar Social	1.122.627	4.101.147	-72,63	1.102.849	1.114.726	-1,07	1.210.960	1.164.031	4,03
C. Cultura	6.153	7.284	-15,53	7.162	15.499	-53,79	7.235	11.490	-37,03
C. Medio Ambiente	0	2	-100,00	5.981	3	173.756,69	134	17	705,66
Instituto de Estadística de Andalucía	543	114	376,87	0	166	-100	209	163	28,37
Instituto Andaluz de Administración Pública	36	5.489	-99,34	14.165	11.005	28,71	12.905	13.486	-4,30
Inst. Andaluz de Inves. y Form. Agraria, Pesquera, Alimentaria y Prod. Ecológica	6.754	0	-	109.104	0	-	40.975	0	-
Servicio Andaluz de Empleo	0	0	-	0	0	-	0	0	-
Instituto Andaluz de Reforma Agraria	7	2	231,00	0	0	-	315	1.117	-71,79
Servicio Andaluz de Salud	4.404.737	3.909.679	12,66	5.254.230	3.793.119	38,52	6.116.841	3.927.893	55,73
Instituto Andaluz de la Mujer	0	0	-	0	0	-	0	0	-
Instituto Andaluz de la Juventud	27.098	23.458	15,52	18.630	21.035	-11,43	19.685	26.334	-25,25
Patronato de la Alhambra y Generalife	1.899.398	1.873.184	1,40	1.905.823	1.843.194	3,40	1.751.660	1.703.314	2,84
Centro Andaluz de Arte Contemporáneo	5.703	7.174	-20,50	7.196	4.848	48,43	3.314	4.024	-17,64
Agencia Andaluza del Agua	0	0	-	0	0	-	0	0	-
TOTAL RECAUDACIÓN	8.184.960	10.115.241	-19,08	8.533.237	6.995.326	21,98	9.550.548	7.125.261	34,04

■ 3.3.2. Recaudación mensual acumulada 2005-2004. 2º Trimestre

(euros)

	Abril			Mayo			Junio		
	2005	2004	% inc. 05/04	2005	2004	% inc. 05/04	2005	2004	% inc. 05/04
C. Presidencia	0	0	-	0	0	-	0	0	-
Consejo Consultivo de Andalucía	48	0	-	48	0	-	48	0	-
C. Gobernación	24.570	23.948	2,60	32.025	34.899	-8,24	41.510	43.713	-5,04
C. Economía y Hacienda	1.219	592	105,88	1.282	658	94,88	1.387	933	48,65
C. Justicia y Administración Pública	0	0	-	0	0	-	0	0	-
C. Innovación, Ciencia y Empresa	0	0	-	0	0	-	0	0	-
C. Obras Públicas y Transportes	113.578	79.169	43,46	124.438	153.480	-18,92	134.448	160.681	-16,33
C. Empleo	2.127.268	206.570	929,81	2.205.322	292.160	654,83	2.567.519	493.394	420,38
C. Turismo, Comercio y Deporte	12.311	20.061	-38,63	16.362	27.897	-41,35	20.037	37.616	-46,73
C. Agricultura y Pesca	41.072	95.264	-56,89	48.612	107.166	-54,64	49.455	152.756	-67,63
C. Salud	80	4.551	-98,23	86	5.240	-98,35	86	5.740	-98,50
C. Educación	3.306	134	2.360	3.375	521	548,18	3.375	579	483,02
C. para la Igualdad y Bienestar Social	4.535.918	5.492.677	-17,42	5.638.767	6.607.402	-14,66	6.849.727	7.771.433	-11,86
C. Cultura	23.802	28.571	-16,69	30.963	44.070	-29,74	38.198	55.560	-31,25
C. Medio Ambiente	984	60	1.536,60	6.965	64	10.854,58	7.099	80	8.751,40
Instituto de Estadística de Andalucía	543	509	6,71	543	676	-19,56	753	839	-10,25
Instituto Andaluz de Administración Pública	9.284	9.120	1,80	23.449	20.125	16,52	36.354	33.611	8,16
Inst. Andaluz de Inves. y Form. Agraria, Pesquera, Alimentaria y Prod. Ecológica	85.310,41	0	-	194.414,47	0	-	235.389,17	0	-
Servicio Andaluz de Empleo	0	0	-	0	0	-	0	0	-
Instituto Andaluz de Reforma Agraria	1.655	11.766	-85,94	1.655	11.766	-85,94	1.970	12.882	-84,71
Servicio Andaluz de Salud	14.606.851	15.991.434	-8,66	19.861.080	19.784.553	0,39	25.977.921	23.712.446	9,55
Instituto Andaluz de la Mujer	0	0	-	0	0	-	0	0	-
Instituto Andaluz de la Juventud	72.869	99.651	-26,88	91.499	120.686	-24,18	111.184	147.020	-24,38
Patronato de la Alhambra y Generalife	5.129.093	4.704.796	9,02	7.034.916	6.547.990	7,44	8.786.576	8.251.304	6,49
Centro Andaluz de Arte Contemporáneo	9.161	10.596	-13,54	16.358	15.445	5,91	19.672	19.469	1,04
Agencia Andaluza del Agua	0	0	-	0	0	-	0	0	-
TOTAL RECAUDACIÓN	26.798.922	26.779.469	0,07	35.332.159	33.774.795	4,61	44.882.707	40.900.056	9,74

■ 3.3.3. Recaudación trimestral 2005-2004

(euros)

	2º Trimestre					Acumulada al 2º Trimestre				
	2005	% s/total	2004	% s/total	% inc. 05/04	2005	% s/total	2004	% s/total	% inc. 05/04
C. Presidencia	0	-	0	-	-	0	-	0	-	-
Consejo Consultivo de Andalucía	0	-	0	-	-	48	0	0	-	-
C. Gobernación	22.980	0,09	25.956	0,11	-11,46	41.510	0,09	43.713	0,11	-5,04
C. Economía y Hacienda	272	0	402	0	-32,39	1.387	0	933	0	48,65
C. Justicia y Administración Pública	0	-	0	-	-	0	-	0	-	-
C. Innovación, Ciencia y Empresa	0	-	0	-	-	0	-	0	-	-
C. Obras Públicas y Transportes	39.220	0,15	106.804	0,44	-63,28	134.448	0,30	160.681	0,39	-16,33
C. Empleo	1.116.056	4,25	362.395	1,50	207,97	2.567.519	5,72	493.394	1,21	420,38
C. Turismo, Comercio y Deporte	12.612	0,05	25.811	0,11	-51,14	20.037	0,04	37.616	0,09	-46,73
C. Agricultura y Pesca	14.866	0,06	129.026	0,53	-88,48	49.455	0,11	152.756	0,37	-67,63
C. Salud	49	0	1.873	0,01	-97,38	86	0	5.740	0,01	-98,50
C. Educación	261	0	563	0	-53,62	3.375	0,01	579	0	483,02
C. para la Igualdad y Bienestar Social	3.436.436	13,08	6.379.904	26,32	-46,14	6.849.727	15,26	7.771.433	19	-11,86
C. Cultura	20.550	0,08	34.274	0,14	-40,04	38.198	0,09	55.560	0,14	-31,25
C. Medio Ambiente	6.115	0,02	22	0	27.617,91	7.099	0,02	80	0	8751,40
Instituto de Estadística de Andalucía	753	0	443	0	69,79	753	0	839	0	-10,25
Instituto Andaluz de Administración Pública	27.106	0,10	29.980	0,12	-9,59	36.354	0,08	33.611	0,08	8,16
Inst. Andaluz de Inves. y Form. Agraria, Pesquera, Alimentaria y Prod. Ecológica	156.833	0,60	0	-	-	235.389	0,52	0	-	-
Servicio Andaluz de Empleo	0	-	0	-	-	0	-	0	-	-
Instituto Andaluz de Reforma Agraria	322	0	1.119	0	-71,25	1.970	0	12.882	0,03	-84,71
Servicio Andaluz de Salud	15.775.807	60,06	11.630.691	47,99	35,64	25.977.921	57,88	23.712.446	57,98	9,55
Instituto Andaluz de la Mujer	0	-	0	-	-	0	-	0	-	-
Instituto Andaluz de la Juventud	65.413	0,25	70.827	0,29	-7,64	111.184	0,25	147.020	0,36	-24,38
Patronato de la Alhambra y Generalife	5.556.881	21,15	5.419.692	22,36	2,53	8.786.576	19,58	8.251.304	20,17	6,49
Centro Andaluz de Arte Contemporáneo	16.214	0,06	16.046	0,07	1,05	19.672	0,04	19.469	0,05	1,04
Agencia Andaluza del Agua	0	-	0	-	-	0	-	0	-	-
TOTAL RECAUDACIÓN	26.268.745	100	24.235.828	100	8,39	44.882.707	100	40.900.056	100	9,74

■ 3.4. Otros Ingresos

■ 3.4.1. Recaudación mensual 2005-2004. 2º Trimestre

(euros)

	Abril			Mayo			Junio		
	2005	2004	% inc. 05/04	2005	2004	% inc. 05/04	2005	2004	% inc. 05/04
C. Presidencia	0	0	-	0	0	-	0	0	-
Consejo Consultivo de Andalucía	0	0	-	0	0	-	0	0	-
C. Gobernación	0	0	-	0	0	-	0	0	-
C. Economía y Hacienda	7.688.926	3.879.707	98,18	7.176.955	4.903.111	46,38	6.005.939	6.591.601	-8,88
C. Justicia y Administración Pública	0	0	-	0	0	-	0	0	-
C. Innovación, Ciencia y Empresa	0	0	-	0	0	-	0	0	-
C. Obras Públicas y Transportes	0	0	-	0	0	-	0	0	-
C. Empleo	0	0	-	0	0	-	0	0	-
C. Turismo, Comercio y Deporte	1.919	0	-	0	191	-100	0	0	-
C. Agricultura y Pesca	202.649	10.023	1.921,84	102.092	2.813	3.529,29	241.903	145.565	66,18
C. Salud	0	0	-	0	0	-	0	0	-
C. Educación	0	0	-	0	0	-	0	0	-
C. para la Igualdad y Bienestar Social	0	0	-	0	0	-	0	0	-
C. Cultura	0	0	-	0	0	-	0	0	-
C. Medio Ambiente	3.052	2.874	6,18	17.100	1.778	861,52	902	33.971	-97,34
Instituto de Estadística de Andalucía	0	0	-	0	0	-	0	943	-100
Instituto Andaluz de Administración Pública	0	30	-100	35	0	-	126	0	-
Inst. Andaluz de Inves. y Form. Agraria, Pesquera, Alimentaria y Prod. Ecológica	4.000	777	414,80	0	0	-	0	182	-100
Servicio Andaluz de Empleo	1.382.928	419.091	229,98	1.032.349	417.238	147,42	792.917	198.954	298,54
Instituto Andaluz de Reforma Agraria	0	28.967	-100	19.652	0	-	0	0	-
Servicio Andaluz de Salud	1.322.134	1.019.543	29,68	1.326.265	804.774	64,80	944.756	1.036.438	-8,85
Instituto Andaluz de la Mujer	37.111	21.545	72,25	40.183	0	-	20.300	4.099	395,29
Instituto Andaluz de la Juventud	11.998	9.715	23,50	19.879	21.678	-8,30	33.993	14.170	139,89
Patronato de la Alhambra y Generalife	0	17.433	-100	3.200	6.678	-52,08	6.255	5.525	13,21
Centro Andaluz de Arte Contemporáneo	0	0	-	0	0	-	0	0	-
Agencia Andaluza del Agua	5.527	0	-	0	0	-	0	0	-
TOTAL RECAUDACIÓN	10.660.244	5.409.706	97,06	9.737.709	6.158.262	58,12	8.047.091	8.031.449	0,19

■ 3.4.2. Recaudación mensual acumulada 2005-2004. 2º Trimestre

(euros)

	Abril			Mayo			Junio		
	2005	2004	% inc. 05/04	2005	2004	% inc. 05/04	2005	2004	% inc. 05/04
C. Presidencia	0	0	-	0	0	-	0	0	-
Consejo Consultivo de Andalucía	0	0	-	0	0	-	0	0	-
C. Gobernación	0	0	-	0	0	-	0	0	-
C. Economía y Hacienda	25.573.290	28.959.102	-11,69	32.750.244	33.862.213	-3,28	38.756.184	40.453.814	-4,20
C. Justicia y Administración Pública	0	0	-	0	0	-	0	0	-
C. Innovación, Ciencia y Empresa	0	0	-	0	0	-	0	0	-
C. Obras Públicas y Transportes	0	0	-	0	0	-	0	0	-
C. Empleo	0	0	-	0	0	-	0	0	-
C. Turismo, Comercio y Deporte	4.890	170	2.769,20	4.890	362	1.251,20	4.890	362	1.251,20
C. Agricultura y Pesca	816.701	485.732	68,14	918.793	488.545	88,07	1.160.696	634.110	83,04
C. Salud	0	0	-	0	0	-	0	0	-
C. Educación	0	0	-	0	0	-	0	0	-
C. para la Igualdad y Bienestar Social	0	0	-	0	0	-	0	0	-
C. Cultura	0	0	-	0	0	-	0	0	-
C. Medio Ambiente	35.310	19.162	84,27	52.410	20.940	150,28	53.312	54.911	-2,91
Instituto de Estadística de Andalucía	1.732	1.029	68,41	1.732	1.029	68,41	1.732	1.972	-12,13
Instituto Andaluz de Administración Pública	227	83	172,74	262	83	214,23	388	83	366,09
Inst. Andaluz de Inves. y Form. Agraria, Pesquera, Alimentaria y Prod. Ecológica	7.863,57	4.214	86,61	7.863,57	4.214	86,61	7.863,57	4.395	78,92
Servicio Andaluz de Empleo	4.269.033	518.610	723,17	5.301.383	935.847	466,48	6.094.300	1.134.801	437,04
Instituto Andaluz de Reforma Agraria	14.000	28.967	-51,67	33.652	28.967	16,17	33.652	28.967	16,17
Servicio Andaluz de Salud	4.720.710	6.779.694	-30,37	6.046.975	7.584.468	-20,27	6.991.731	8.620.907	-18,90
Instituto Andaluz de la Mujer	112.801	67.119	68,06	152.984	67.119	127,93	173.284	71.218	143,32
Instituto Andaluz de la Juventud	46.999	41.011	14,6	66.878	62.689	6,68	100.871	76.859	31,24
Patronato de la Alhambra y Generalife	30.820	56.856	-45,79	34.020	63.534	-46,45	40.275	69.059	-41,68
Centro Andaluz de Arte Contemporáneo	0	0	-	0	0	-	0	0	-
Agencia Andaluza del Agua	5.527	0	-	5.527	0	-	5.527	0	-
TOTAL RECAUDACIÓN	35.639.905	36.961.748	-3,58	45.377.614	43.120.010	5,24	53.424.706	51.151.458	4,44

■ 3.4.3. Recaudación trimestral 2005-2004

(euros)

	2º Trimestre					Acumulada al 2º Trimestre				
	2005	% s/total	2004	% s/total	% inc. 05/04	2005	% s/total	2004	% s/total	% inc. 05/04
C. Presidencia	0	-	0	-	-	0	-	0	-	-
Consejo Consultivo de Andalucía	0	-	0	-	-	0	-	0	-	-
C. Gobernación	0	-	0	-	-	0	-	0	-	-
C. Economía y Hacienda	20.871.820	73,38	15.374.419	78,44	35,76	38.756.184	72,54	40.453.814	79,09	-4,20
C. Justicia y Administración Pública	0	-	0	-	-	0	-	0	-	-
C. Innovación, Ciencia y Empresa	0	-	0	-	-	0	-	0	-	-
C. Obras Públicas y Transportes	0	-	0	-	-	0	-	0	-	-
C. Empleo	0	-	0	-	-	0	-	0	-	-
C. Turismo, Comercio y Deporte	1.919	0,01	191	0	902,39	4.890	0,01	362	0	1.251,20
C. Agricultura y Pesca	546.643	1,92	158.401	0,81	245,10	1.160.696	2,17	634.110	1,24	83,04
C. Salud	0	-	0	-	-	0	-	0	-	-
C. Educación	0	-	0	-	-	0	-	0	-	-
C. para la Igualdad y Bienestar Social	0	-	0	-	-	0	-	0	-	-
C. Cultura	0	-	0	-	-	0	-	0	-	-
C. Medio Ambiente	21.053	0,07	38.624	0,20	-45,49	53.312	0,10	54.911	0,11	-2,91
Instituto de Estadística de Andalucía	0	-	943	0	-100	1.732	0	1.972	0	-12,13
Instituto Andaluz de Administración Pública	161	0	30	0	435,84	388	0	83	0	366,09
Inst. Andaluz de Inves. y Form. Agraria, Pesquera, Alimentaria y Prod. Ecológica	4.000	0,01	959	0	317,10	7.864	0,01	4.395	0,01	78,92
Servicio Andaluz de Empleo	3.208.195	11,28	1.035.283	5,28	209,89	6.094.300	11,41	1.134.801	2,22	437,04
Instituto Andaluz de Reforma Agraria	19.652	0,07	28.967	0,15	-32,16	33.652	0,06	28.967	0,06	16,17
Servicio Andaluz de Salud	3.593.155	12,63	2.860.756	14,60	25,60	6.991.731	13,09	8.620.907	16,85	-18,90
Instituto Andaluz de la Mujer	97.594	0,34	25.643	0,13	280,58	173.284	0,32	71.218	0,14	143,32
Instituto Andaluz de la Juventud	65.870	0,23	45.564	0,23	44,57	100.871	0,19	76.859	0,15	31,24
Patronato de la Alhambra y Generalife	9.455	0,03	29.636	0,15	-68,10	40.275	0,08	69.059	0,14	-41,68
Centro Andaluz de Arte Contemporáneo	0	-	0	-	-	0	-	0	-	-
Agencia Andaluza del Agua	5.527	0,02	0	-	-	5.527	0,01	0	-	-
TOTAL RECAUDACIÓN	28.445.044	100	19.599.417	100	45,13	53.424.706	100	51.151.458	100	4,44



CONSEJERÍA DE ECONOMÍA Y HACIENDA