

ÍNDICE

[Nota Metodológica](#)

1. Recaudación Tributaria de la Junta de Andalucía y sus Agencias Administrativas 2013-2012.

[1.1. Recaudación por conceptos presupuestarios](#)

[1.1.1. Recaudación mensual. 1er Trimestre](#)

[1.1.2. Recaudación mensual acumulada. 1er Trimestre](#)

[1.1.3. Recaudación Trimestral](#)

[1.2. Detalle de la recaudación por las diferentes figuras tributarias propias](#)

[1.2.1. Recaudación mensual. 1er Trimestre](#)

[1.2.2. Recaudación mensual acumulada. 1er Trimestre](#)

[1.2.3. Recaudación Trimestral](#)

[1.3. Detalle de la recaudación por las diferentes figuras tributarias cedidas de gestión propia](#)

[1.3.1. Recaudación mensual. 1er Trimestre](#)

[1.3.2. Recaudación mensual acumulada. 1er Trimestre](#)

[1.3.3. Recaudación Trimestral](#)

[1.4. Detalle de la recaudación por las diferentes figuras tributarias cedidas gestionadas por el Estado](#)

[1.4.1. Recaudación mensual. 1er Trimestre](#)

[1.4.1.1. Tributos cedidos sujetos a entregas a cuenta](#)

[1.4.1.2. Tributos cedidos en que se cede el rendimiento territorial](#)

[1.4.2. Recaudación mensual acumulada. 1er Trimestre](#)

[1.4.2.1. Tributos cedidos sujetos a entregas a cuenta](#)

[1.4.2.2. Tributos cedidos en que se cede el rendimiento territorial](#)

[1.4.3. Recaudación Trimestral](#)

[1.4.3.1. Tributos cedidos sujetos a entregas a cuenta](#)

[1.4.3.2. Tributos cedidos en que se cede el rendimiento territorial](#)

[1.5. Recaudación mensual por capítulos. Serie temporal 2013-2012](#)

2. Recaudación Provincial de los Tributos gestionados por la Junta de Andalucía y sus Agencias Administrativas 2013-2012. Desglose por conceptos

[2.1. Almería](#)

[2.1.1. Recaudación mensual. 1er Trimestre](#)

[2.1.2. Recaudación mensual acumulada. 1er Trimestre](#)

[2.1.3. Recaudación Trimestral](#)

[2. 2. Cádiz](#)

[2.2.1. Recaudación mensual. 1er Trimestre](#)

[2.2.2. Recaudación mensual acumulada. 1er Trimestre](#)

[2.2.3. Recaudación Trimestral](#)

[2.3. Córdoba](#)

[2.3.1. Recaudación mensual. 1er Trimestre](#)

[2.3.2. Recaudación mensual acumulada. 1er Trimestre](#)

[2.3.3. Recaudación Trimestral](#)

[2.4. Granada](#)

[2.4.1. Recaudación mensual. 1er Trimestre](#)

[2.4.2. Recaudación mensual acumulada. 1er Trimestre](#)

[2.4.3. Recaudación Trimestral](#)

[2.5. Huelva](#)

[2.5.1. Recaudación mensual. 1er Trimestre](#)

[2.5.2. Recaudación mensual acumulada. 1er Trimestre](#)

[2.5.3. Recaudación Trimestral](#)

[2.6. Jaén](#)

[2.6.1. Recaudación mensual. 1er Trimestre](#)

[2.6.2. Recaudación mensual acumulada. 1er Trimestre](#)

[2.6.3. Recaudación Trimestral](#)

[2.7. Málaga](#)

[2.7.1. Recaudación mensual. 1er Trimestre](#)

[2.7.2. Recaudación mensual acumulada. 1er Trimestre](#)

[2.7.3. Recaudación Trimestral](#)

[2.8. Sevilla](#)

[2.8.1. Recaudación mensual. 1er Trimestre](#)

[2.8.2. Recaudación mensual acumulada. 1er Trimestre](#)

[2.8.3. Recaudación Trimestral](#)

[2.9. Servicios Centrales](#)

[2.9.1. Recaudación mensual. 1er Trimestre](#)

[2.9.2. Recaudación mensual acumulada. 1er Trimestre](#)

[2.9.3. Recaudación Trimestral](#)

[2.10. Total Andalucía](#)

[2.10.1. Recaudación mensual. 1er Trimestre](#)

[2.10.2. Recaudación mensual acumulada. 1er Trimestre](#)

- [2.10.3. Recaudación Trimestral](#)
- [2.11. Estructura provincial. 1er Trimestre](#)
 - [2.11.1. Recaudación Trimestral. Capítulos I, II y III](#)
 - [2.11.2. Recaudación Trimestral. Capítulo I](#)
 - [2.11.3. Recaudación Trimestral. Capítulo II](#)
 - [2.11.4. Recaudación Trimestral. Capítulo III](#)

3. Tasas, Precios Públicos y Otros Ingresos distribuidos por Consejerías y Agencias Administrativas

- [3.1. Total Tasas, Precios Públicos y Otros Ingresos](#)
 - [3.1.1. Recaudación mensual. 1er Trimestre](#)
 - [3.1.2. Recaudación mensual acumulada. 1er Trimestre](#)
 - [3.1.3. Recaudación Trimestral](#)
- [3.2. Tasas](#)
 - [3.2.1. Recaudación mensual. 1er Trimestre](#)
 - [3.2.2. Recaudación mensual acumulada. 1er Trimestre](#)
 - [3.2.3. Recaudación Trimestral](#)
- [3.3. Precios Públicos](#)
 - [3.3.1. Recaudación mensual. 1er Trimestre](#)
 - [3.3.2. Recaudación mensual acumulada. 1er Trimestre](#)
 - [3.3.3. Recaudación Trimestral](#)
- [3.4. Otros Ingresos](#)
 - [3.4.1. Recaudación mensual. 1er Trimestre](#)
 - [3.4.2. Recaudación mensual acumulada. 1er Trimestre](#)
 - [3.4.3. Recaudación Trimestral](#)

Nota metodológica

El objetivo que pretendemos con la elaboración de la Estadística Tributaria que aquí se presenta, Cuadernos de Recaudación Tributaria 1º Trimestre 2013, es recopilar y difundir los aspectos más importantes que caracterizan a los ingresos tributarios gestionados por la Comunidad Autónoma de Andalucía, y en concreto la estructura de la recaudación, la procedencia y cuantía de la misma, y su evolución a lo largo del tiempo.

En coordinación con la Secretaría General de Hacienda, la elaboración de esta publicación se ha llevado a cabo por la Unidad Estadística de la Consejería de Hacienda y Administración Pública, que ha realizado la captación, tratamiento y análisis de la información contenida en el Sistema Integrado de Gestión Presupuestaria, Contable y Financiera de la Administración de la Junta de Andalucía, así como la presentación de los resultados finales.

La variable objeto de estudio ha sido la Recaudación Neta, definida como el Ingresado, corregido con la Anulación y Devolución de Ingresos, imputable a los Capítulos I, II y III del Presupuesto de Ingresos de la Junta de Andalucía y de sus Agencias administrativas, es decir, la Recaudación Neta obtenida de la gestión de los Impuestos Directos, Impuestos Indirectos y Tasas, Precios Públicos y Otros Ingresos de la Comunidad Autónoma de Andalucía. Asimismo, en la variable Recaudación Neta se ha agregado tanto la recaudación correspondiente al presupuesto corriente como a los presupuestos cerrados de ejercicios anteriores.

La fuente de información ha sido el Sistema Integrado de Gestión Presupuestaria Contable y Financiera de la Administración de la Junta de Andalucía (JÚPITER). Ello ha permitido, por una parte, la obtención de datos con carácter mensual, procediéndose posteriormente a la agregación trimestral y a la acumulación por trimestres; por otra, el desglose por provincias, computando la recaudación a cada una de éstas y a los servicios centrales.

La información se clasifica en tres bloques:

- El primer bloque denominado “Recaudación Tributaria de la Junta de Andalucía y Agencias administrativas”, muestra las series temporales mensuales y las acumuladas al mes en el año de referencia correspondientes a la recaudación de los recursos tributarios por conceptos presupuestarios así como el detalle según las figuras tributarias propias, cedidas de gestión propia y las cedidas gestionadas por el Estado. Asimismo, se comparan los datos con los del año anterior mediante el cálculo de variaciones interanuales.
- En el segundo de los bloques se analiza la recaudación tributaria de los tributos gestionados por la Comunidad Autónoma distribuida por Capítulos y Conceptos correspondiente a cada mes del trimestre, desagregada a nivel provincial. Los datos se presentan tanto por mes del trimestre como por el acumulado a cada mes en el año de referencia, comparándose con sus equivalentes en el año anterior.
- El tercero se centra específicamente en las Tasas, Precios Públicos y Otros Ingresos, presentándose la recaudación mensual y trimestral así como su acumulada en el año de referencia, desglosada por Secciones Presupuestarias, Consejerías y Agencias administrativas, adaptada a la estructura competencial aprobada por el Decreto del Presidente 3/2012, de 5 de mayo, de la Vicepresidencia y sobre reestructuración de Consejerías.

Los datos se presentan en resúmenes numéricos agrupados en tablas, incluyendo además, para una mejor comprensión de los mismos, algunas representaciones gráficas que ayudarán a interpretarlos.

Unidad Estadística
Servicio de Estudios y Publicaciones
Viceconsejería de Hacienda y Administración Pública

1. Recaudación Tributaria de la Junta de Andalucía y sus Agencias Administrativas

1.1. Recaudación por conceptos presupuestarios

1.1.1. Recaudación mensual 2013-2012. 1er Trimestre

	ENERO			FEBRERO			MARZO		
	2013	2012	% 13/12	2013	2012	% 13/12	2013	2012	% 13/12
IMPUESTOS DIRECTOS									
Impuesto sobre Sucesiones y Donaciones	16.008.584	12.165.281	31,59	26.784.639	34.110.545	-21,48	29.898.120	24.379.205	22,64
Impuesto s/ Patrimonio de las Personas Físicas	236.790	62.197	280,71	1.727.936	81.346	2.024,18	188.583	35.198	435,77
Impuesto sobre Depósitos Bancarios	0	0	-	0	120.361	-100,00	518.944	0	-
Tarifa Autonómica del IRPF	345.123.824	361.931.991	-4,64	345.123.824	361.931.991	-4,64	345.123.824	361.931.991	-4,64
TOTAL	361.369.198	374.159.468	-3,42	373.636.399	396.244.242	-5,71	375.729.471	386.346.394	-2,75
IMPUESTOS INDIRECTOS									
Transmisiones Patrimoniales	33.880.944	27.603.100	22,74	68.329.170	58.853.358	16,10	56.247.410	53.956.546	4,25
Actos Jurídicos Documentados	15.523.803	13.739.523	12,99	38.838.406	38.337.456	1,31	22.192.243	24.416.982	-9,11
Impuesto s/ Juego del Bingo	0	0	-	60.000	0	-	0	0	-
Impuesto Actividades de Juego No Presenciales	0	0	-	0	0	-	1.123.804	0	-
Impuesto Valor Añadido	381.627.936	323.354.494	18,02	381.627.936	323.354.494	18,02	381.627.936	323.354.494	18,02
Impuestos Especiales de Fabricación	177.567.274	182.941.559	-2,94	177.567.274	182.941.559	-2,94	177.567.274	182.941.559	-2,94
Impuesto s/ Determinados Medios de Transporte	3.282.328	0	-	2.382.467	9.376.016	-74,59	2.518.541	3.976.825	-36,67
Impuesto s/ Ventas Minoristas Hidrocarburos	705.371	0	-	1.395.075	1.178.629	18,36	76.665.662	58.302.089	31,50
Impuestos Ecológicos	439.524	210.862	108,44	3.063.549	3.424.049	-10,53	50.669	54.146	-6,42
Impuestos Extinguidos	0	0	-	0	0	-	0	0	-
Cánon de Mejora	0	294.124	-100,00	35.634.015	26.345.287	35,26	576.719	399.709	44,28
TOTAL	613.027.179	548.143.661	11,84	708.897.892	643.810.847	10,11	718.570.257	647.402.351	10,99
TASAS, PRECIOS PUBLICOS Y OTROS INGRESOS									
Tasas Fiscales sobre el Juego	7.125.155	6.185.141	15,20	6.439.117	8.181.496	-21,30	8.170.541	8.904.883	-8,25
Tasas Consejerías y Agencias Administrativas	489.273	542.365	-9,79	4.473.861	28.098.452	-84,08	1.639.310	4.787.663	-65,76
Precios Públicos Consejerías y Agencias Administrativas	6.204.304	3.818.909	62,46	8.691.042	11.568.383	-24,87	6.426.099	10.284.433	-37,52
Otros Ingresos	7.436.369	4.883.668	52,27	15.830.279	15.673.537	1,00	-9.085.680	13.928.056	-165,23
TOTAL	21.255.102	15.430.082	37,75	35.434.300	63.521.868	-44,22	7.150.269	37.905.036	-81,14
TOTAL RECAUDACION	995.651.479	937.733.211	6,18	1.117.968.590	1.103.576.956	1,30	1.101.449.997	1.071.653.781	2,78

Cifras en euros

1.1.2. Recaudación mensual acumulada 2013-2012. 1er Trimestre

	ENERO			FEBRERO			MARZO		
	2013	2012	% 13/12	2013	2012	% 13/12	2013	2012	% 13/12
IMPUESTOS DIRECTOS									
Impuesto sobre Sucesiones y Donaciones	16.008.584	12.165.281	31,59	42.793.224	46.275.826	-7,53	72.691.344	70.655.031	2,88
Impuesto s/ Patrimonio Personas Físicas	236.790	62.197	280,71	1.964.726	143.543	1.268,74	2.153.309	178.741	1.104,71
Impuesto sobre Depósitos Bancarios	0	0	-	0	120.361	-100,00	518.944	120.361	331,16
Tarifa Autónoma del IRPF	345.123.824	361.931.991	-4,64	690.247.647	723.863.982	-4,64	1.035.371.471	1.085.795.973	-4,64
TOTAL	361.369.198	374.159.468	-3,42	735.005.597	770.403.711	-4,59	1.110.735.068	1.156.750.105	-3,98
IMPUESTOS INDIRECTOS									
Transmisiones Patrimoniales	33.880.944	27.603.100	22,74	102.210.114	86.456.457	18,22	158.457.524	140.413.003	12,85
Actos Jurídicos Documentados	15.523.803	13.739.523	12,99	54.362.209	52.076.978	4,39	76.554.452	76.493.961	0,08
Impuesto s/ Juego del Bingo	0	0	-	60.000	0	-	60.000	0	-
Impuesto Actividades de Juego No Presenciales	0	0	-	0	0	-	1.123.804	0	-
Impuesto Valor Añadido	381.627.936	323.354.494	18,02	763.255.872	646.708.987	18,02	1.144.883.808	970.063.481	18,02
Impuestos Especiales de Fabricación	177.567.274	182.941.559	-2,94	355.134.547	365.883.118	-2,94	532.701.821	548.824.677	-2,94
Impuesto s/ Determinados Medios de Transporte	3.282.328	0	-	5.664.795	9.376.016	-39,58	8.183.335	13.352.841	-38,71
Impuesto s/ Ventas Minoristas Hidrocarburos	705.371	0	-	2.100.447	1.178.629	78,21	78.766.109	59.480.719	32,42
Impuestos Ecológicos	439.524	210.862	108,44	3.503.073	3.634.911	-3,63	3.553.742	3.689.058	-3,67
Impuestos Extinguidos	0	0	-	0	0	-	0	0	-
Cánon de Mejora	0	294.124	-100,00	35.634.015	26.639.411	33,76	36.210.734	27.039.120	33,92
TOTAL	613.027.179	548.143.661	11,84	1.321.925.071	1.191.954.508	10,90	2.040.495.328	1.839.356.859	10,94
TASAS, PRECIOS PÚBLICOS Y OTROS INGRESOS									
Tasas Fiscales sobre el Juego	7.125.155	6.185.141	15,20	13.564.273	14.366.636	-5,58	21.734.813	23.271.520	-6,60
Tasas Consejerías y Agencias Administrativas	489.273	542.365	-9,79	4.963.134	28.640.817	-82,67	6.602.444	33.428.480	-80,25
Precios Públicos Consejerías y Agencias Administrativas	6.204.304	3.818.909	62,46	14.895.347	15.387.291	-3,20	21.321.445	25.671.724	-16,95
Otros Ingresos	7.436.369	4.883.668	52,27	23.266.648	20.557.205	13,18	14.180.968	34.485.261	-58,88
TOTAL	21.255.102	15.430.082	37,75	56.689.402	78.951.950	-28,20	63.839.670	116.856.985	-45,37
TOTAL RECAUDACION	995.651.479	937.733.211	6,18	2.113.620.069	2.041.310.168	3,54	3.215.070.066	3.112.963.949	3,28

Cifras en euros

1.1.3. Recaudación Trimestral 2013-2012

	1ER TRIMESTRE				
	2013	% s/total	2012	% s/total	% 13/12
IMPUESTOS DIRECTOS					
Impuesto sobre Sucesiones y Donaciones	72.691.344	2,26	70.655.031	2,27	2,88
Impuesto s/ Patrimonio Personas Físicas	2.153.309	0,07	178.741	0,01	1104,71
Tarifa Autonómica del IRPF	1.035.371.471	32,20	1.085.795.973	34,88	-4,64
TOTAL	1.110.735.068	34,55	1.156.750.105	37,16	-3,98
IMPUESTOS INDIRECTOS					
Transmisiones Patrimoniales	158.457.524	4,93	140.413.003	4,51	12,85
Actos Jurídicos Documentados	76.554.452	2,38	76.493.961	2,46	0,08
Impuesto s/ Juego del Bingo	60.000	0,00	0	-	-
Impuesto Actividades de Juego No Presenciales	1.123.804	0,03	0	-	-
Impuesto Valor Añadido	1.144.883.808	35,61	970.063.481	31,16	18,02
Impuestos Especiales de Fabricación	532.701.821	16,57	548.824.677	17,63	-2,94
Impuesto s/ Determinados Medios Transporte	8.183.335	0,25	13.352.841	0,43	-38,71
Impuesto s/ Ventas Minoristas Hidrocarburos	78.766.109	2,45	59.480.719	1,91	32,42
Impuestos Ecológicos	3.553.742	0,11	3.689.058	0,12	-3,67
Impuestos Extinguidos	0	-	0	-	-
TOTAL	2.040.495.328	63,47	1.839.356.859	59,09	10,94
TASAS, PRECIOS PÚBLICOS Y OTROS INGRESOS					
Tasas Fiscales sobre el Juego	21.734.813	0,68	23.271.520	0,75	-6,60
Tasas Consejerías y Agencias Administrativas	6.602.444	0,21	33.428.480	1,07	-80,25
Precios Públicos Consejerías y Agencias Administrativas	21.321.445	0,66	25.671.724	0,82	-16,95
Otros Ingresos	14.180.968	0,44	34.485.261	1,11	-58,88
TOTAL	63.839.670	1,99	116.856.985	3,75	-45,37
TOTAL RECAUDACION	3.215.070.066	100	3.112.963.949	100	3,28

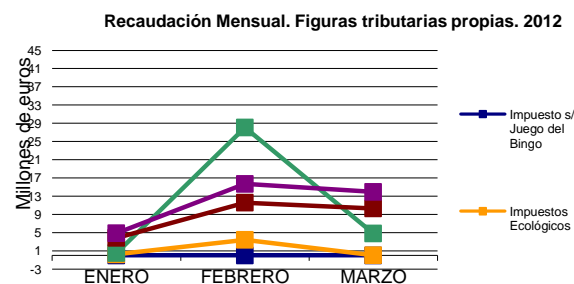
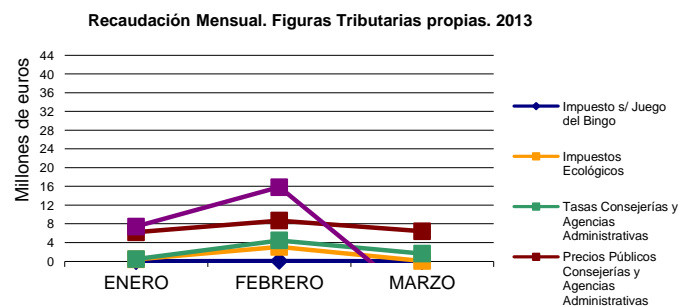
Cifras en euros

1.2. Detalle de la recaudación por las diferentes figuras tributarias propias

1.2.1. Recaudación mensual 2013-2012. 1er Trimestre

	ENERO			FEBRERO			MARZO		
	2013	2012	% 13/12	2013	2012	% 13/12	2013	2012	% 13/12
IMPUESTOS DIRECTOS									
Impuesto sobre Depósitos Bancarios	0	0	-	0	120.361	-100,00	518.944	0	-
TOTAL	0	0	-	0	120.361	-100,00	518.944	0	-
IMPUESTOS INDIRECTOS									
Impuesto s/ Juego del Bingo	0	0	-	60.000	0	-	0	0	-
Impuesto Actividades de Juego No Presenciales	0	0	-	0	0	-	1.123.804	0	-
Impuestos Ecológicos	439.524	210.862	108,44	3.063.549	3.424.049	-10,53	50.669	54.146	-6,42
Emisiones Gases a la Atmósfera	281.362	0	-	807.459	869.505	-7,14	24.152	0	-
Vertidos a Aguas Litorales	149.008	186.355	-20,04	650.096	845.987	-23,16	23.728	52.714	-54,99
Depósitos Residuos Radioactivos	0	0	-	1.453.356	1.461.272	-0,54	0	0	-
Depósitos Residuos Peligrosos	0	0	-	37.383	34.398	8,68	0	0	-
Bolsas de Plástico	9.153	24.507	-62,65	115.255	212.887	-45,86	2.789	1.432	94,69
Canón de Mejora	0	294.124	-100,00	35.634.015	26.345.287	35,26	576.719	399.709	44,28
TOTAL	439.524	504.986	-12,96	38.757.564	29.769.336	30,19	1.751.192	453.856	285,85
TASAS, PRECIOS PÚBLICOS Y OTROS INGRESOS									
Tasas Consejerías y Agencias Administrativas	489.273	542.365	-9,79	4.473.861	28.098.452	-84,08	1.639.310	4.787.663	-65,76
Precios Públicos Consejerías y Agencias Administrativas	6.204.304	3.818.909	62,46	8.691.042	11.568.383	-24,87	6.426.099	10.284.433	-37,52
Otros Ingresos	7.436.369	4.883.668	52,27	15.830.279	15.673.537	1,00	-9.085.680	13.928.056	-165,23
Reintegros de Ejercicios Cerrados	2.162.187	903.383	139,34	7.470.630	5.938.702	25,80	-14.991.847	6.456.548	-332,20
Reintegros del Presupuesto Corriente	1.246.811	949.250	31,35	913.062	1.109.264	-17,69	1.164.176	1.827.360	-36,29
Recargos y Multas	2.951.703	2.411.179	22,42	4.680.802	6.797.122	-31,14	3.783.801	4.464.536	-15,25
Intereses de Demora	266.519	453.030	-41,17	664.940	682.653	-2,59	787.017	700.596	12,34
Ingresos diversos Recursos Eventuales	809.150	166.826	385,03	2.100.845	1.145.795	83,35	171.173	479.017	-64,27
TOTAL	14.129.947	9.244.941	52,84	28.995.182	55.340.372	-47,61	-1.020.272	29.000.152	-103,52
TOTAL RECAUDACIÓN	14.569.470	9.749.927	49,43	67.752.746	85.230.068	-20,51	1.249.864	29.454.008	-95,76

Cifras en euros

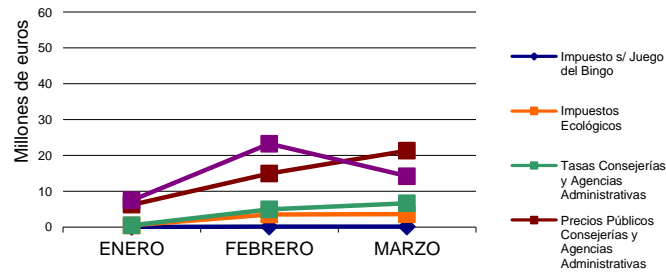


1.2.2. Recaudación mensual acumulada 2013-2012. 1er Trimestre

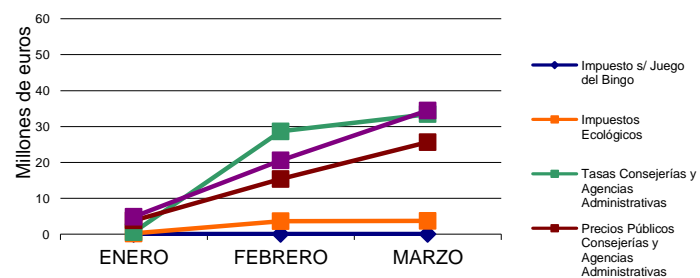
	ENERO			FEBRERO			MARZO		
	2013	2012	% 13/12	2013	2012	% 13/12	2013	2012	% 13/12
IMPUESTOS DIRECTOS									
Impuesto sobre Depósitos Bancarios	0	0	-	0	120.361	-100,00	518.944	120.361	331,16
TOTAL	0	0	-	0	120.361	-100,00	518.944	120.361	331,16
IMPUESTOS INDIRECTOS									
Impuesto s/ Juego del Bingo	0	0	-	60.000	0	-	60.000	0	-
Impuesto Actividades de Juego No Presenciales	0	0	-	0	0	-	1.123.804	0	-
Impuestos Ecológicos	439.524	210.862	108,44	3.503.073	3.634.911	-3,63	3.553.742	3.689.058	-3,67
Emisiones Gases a la Atmósfera	281.362	0	-	1.088.822	869.505	25,22	1.112.974	869.505	28,00
Vertidos a Aguas Litorales	149.008	186.355	-20,04	799.104	1.032.342	-22,59	822.833	1.085.056	-24,17
Depósitos Residuos Radioactivos	0	0	-	1.453.356	1.461.272	-0,54	1.453.356	1.461.272	-0,54
Depósitos Residuos Peligrosos	0	0	-	37.383	34.398	8,68	37.383	34.398	8,68
Bolsas de Plástico	9.153	24.507	-62,65	124.408	237.394	-47,59	127.197	238.826	-46,74
Canón de Mejora	0	294.124	-100,00	35.634.015	26.639.411	33,76	36.210.734	27.039.120	33,92
TOTAL	439.524	715.848	-38,60	39.197.087	30.485.184	28,58	40.948.280	30.939.040	32,35
TASAS, PRECIOS PÚBLICOS Y OTROS INGRESOS									
Tasas Consejerías y Agencias Administrativas	489.273	542.365	-9,79	4.963.134	28.640.817	-82,67	6.602.444	33.428.480	-80,25
Precios Públicos Consejerías y Agencias Administrativas	6.204.304	3.818.909	62,46	14.895.347	15.387.291	-3,20	21.321.445	25.671.724	-16,95
Otros Ingresos	7.436.369	4.883.668	52,27	23.266.648	20.557.205	13,18	14.180.968	34.485.261	-58,88
Reintegros de Ejercicios Cerrados	2.162.187	903.383	139,34	9.632.817	6.842.085	40,79	-5.359.030	13.298.633	-140,30
Reintegros del Presupuesto Corriente	1.246.811	949.250	31,35	2.159.873	2.058.514	4,92	3.324.048	3.885.874	-14,46
Recargos y Multas	2.951.703	2.411.179	22,42	7.632.506	9.208.302	-17,11	11.416.307	13.672.838	-16,50
Intereses de Demora	266.519	453.030	-41,17	931.459	1.135.683	-17,98	1.718.476	1.836.279	-6,42
Ingresos diversos Recursos Eventuales	809.150	166.826	385,03	2.909.994	1.312.621	121,69	3.081.167	1.791.638	71,97
TOTAL	14.129.947	9.244.941	52,84	43.125.129	64.585.313	-33,23	42.104.857	93.585.465	-55,01
TOTAL RECAUDACIÓN	14.569.470	9.749.927	49,43	82.322.216	95.190.858	-13,52	83.572.081	124.644.866	-32,95

Cifras en euros

Recaudación mensual acumulada. Figuras tributarias propias. 2013



Recaudación mensual acumulada. Figuras tributarias propias. 2012

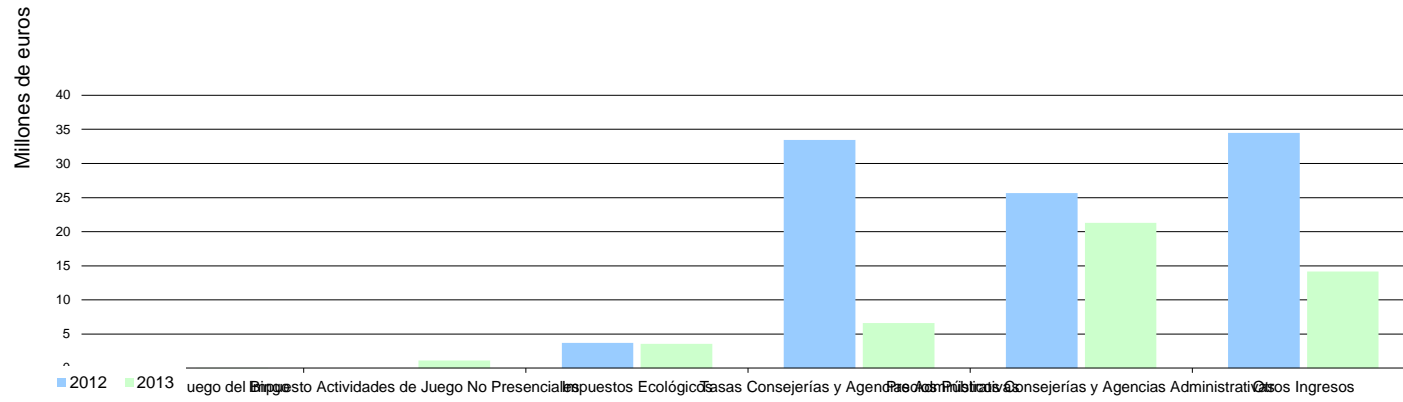


1.2.3. Recaudación Trimestral 2013-2012.

	1ER TRIMESTRE				
	2013	% s/total	2012	% s/total	% 13/12
IMPUESTOS DIRECTOS					
Impuesto sobre Depósitos Bancarios	518.944	0,62	120.361	0,10	331,16
TOTAL	518.944	0,62	120.361	0,10	331,16
IMPUESTOS INDIRECTOS					
Impuesto s/ Juego del Bingo	60.000	0,07	0	-	-
Impuesto Actividades de Juego No Presenciales	1.123.804	1,35	0	-	-
Impuestos Ecológicos	3.553.742	4,28	3.689.058	2,97	-3,67
Emisiones Gases a la Atmósfera	1.112.974	1,34	869.505	0,70	28,00
Vertidos a Aguas Litorales	822.833	0,99	1.085.056	0,87	-24,17
Depósitos Residuos Radioactivos	1.453.356	1,75	1.461.272	1,18	-0,54
Depósitos Residuos Peligrosos	37.383	0,05	34.398	0,03	8,68
Bolsas de Plástico	127.197	0,15	238.826	0,19	-46,74
Canón de Mejora	36.210.734	43,60	27.039.120	21,75	33,92
TOTAL	40.948.280	49,30	30.728.178	24,72	33,26
TASAS, PRECIOS PÚBLICOS Y OTROS INGRESOS					
Tasas Consejerías y Agencias Administrativas	6.602.444	7,95	33.428.480	26,89	-80,25
Precios Públicos Consejerías y Agencias Administrativas	21.321.445	25,67	25.671.724	20,65	-16,95
Otros Ingresos	14.180.968	17,07	34.485.261	27,74	-58,88
Reintegros de Ejercicios Cerrados	-5.359.030	-6,45	13.298.633	10,70	-140,30
Reintegros del Presupuesto Corriente	3.324.048	4,00	3.885.874	3,13	-14,46
Recargos y Multas	11.416.307	13,75	13.672.838	11,00	-16,50
Intereses de Demora	1.718.476	2,07	1.836.279	1,48	-6,42
Ingresos diversos Recursos Eventuales	3.081.167	3,71	1.791.638	1,44	71,97
TOTAL	42.104.857	50,70	93.585.465	75,28	-55,01
TOTAL RECAUDACIÓN	83.053.137	100	124.313.643	100	-33,19

Cifras en euros

Recaudación Trimestral. 1er Trimestre



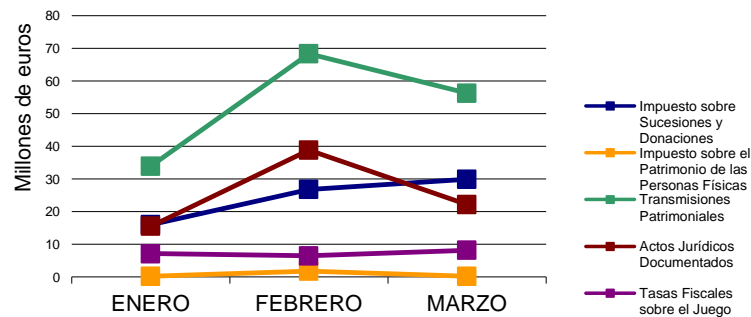
1.3. Detalle de la recaudación por las diferentes figuras tributarias cedidas de gestión propia

1.3.1. Recaudación mensual 2013-2012. 1er Trimestre

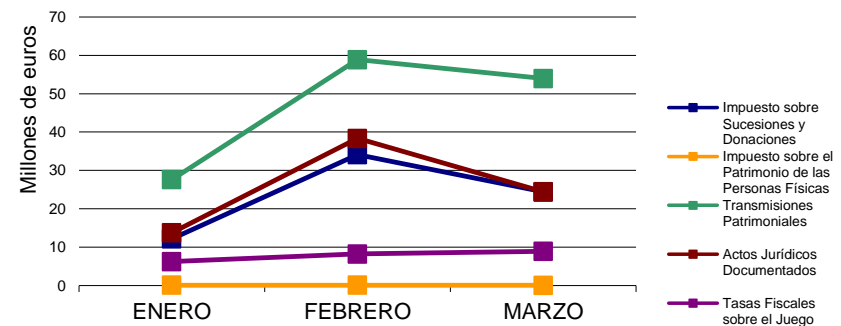
	ENERO			FEBRERO			MARZO		
	2013	2012	% 13/12	2013	2012	% 13/12	2013	2012	% 13/12
IMPUESTOS DIRECTOS									
Impuesto sobre Sucesiones y Donaciones	16.008.584	12.165.281	31,59	26.784.639	34.110.545	-21,48	29.898.120	24.379.205	22,64
Impuesto sobre el Patrimonio de las Personas Físicas	236.790	62.197	280,71	1.727.936	81.346	2.024,18	188.583	35.198	435,77
TOTAL	16.245.374	12.227.478	32,86	28.512.575	34.191.891	-16,61	30.086.703	24.414.403	23,23
IMPUESTOS INDIRECTOS									
Transmisiones Patrimoniales	33.880.944	27.603.100	22,74	68.329.170	58.853.358	16,10	56.247.410	53.956.546	4,25
Actos Jurídicos Documentados	15.523.803	13.739.523	12,99	38.838.406	38.337.456	1,31	22.192.243	24.416.982	-9,11
Impuestos Extinguidos	0	0	-	0	0	-	0	0	-
TOTAL	49.404.747	41.342.622	19,50	107.167.576	97.190.813	10,27	78.439.653	78.373.528	0,08
TASAS, PRECIOS PÚBLICOS Y OTROS INGRESOS									
Tasas Fiscales sobre el Juego	7.125.155	6.185.141	15,20	6.439.117	8.181.496	-21,30	8.170.541	8.904.883	-8,25
TOTAL	7.125.155	6.185.141	15,20	6.439.117	8.181.496	-21,30	8.170.541	8.904.883	-8,25
TOTAL RECAUDACIÓN	72.775.276	59.755.241	21,79	142.119.269	139.564.200	1,83	116.696.896	111.692.814	4,48

Cifras en euros

Recaudación mensual. Figuras tributarias cedidas de gestión propia. 2013



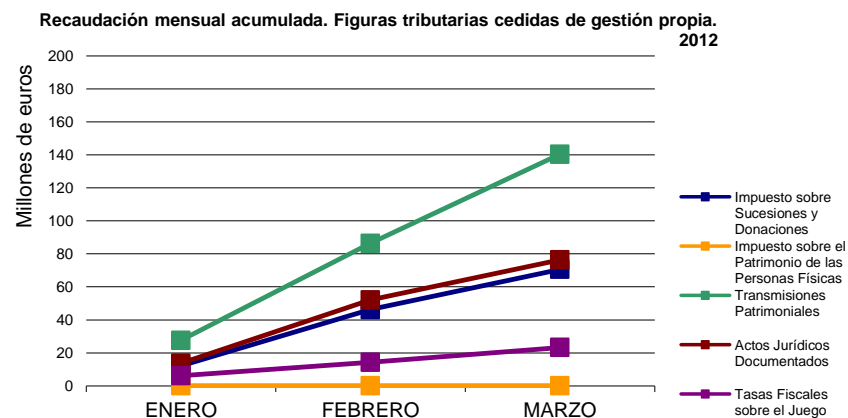
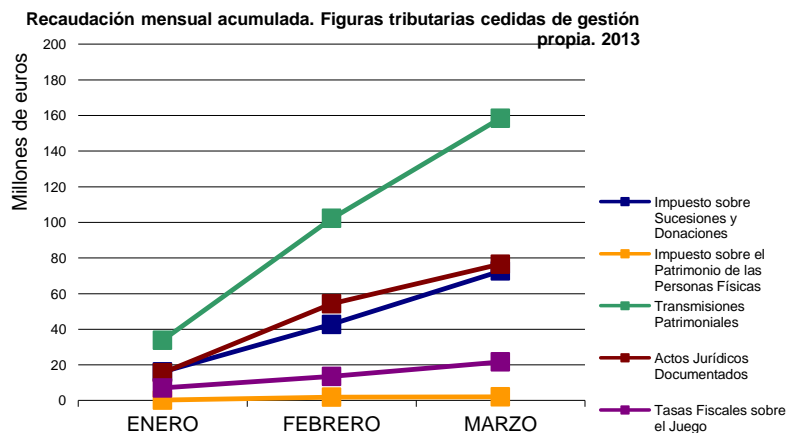
Recaudación mensual. Figuras tributarias cedidas de gestión propia. 2012



1.3.2. Recaudación mensual acumulada 2013-2012. 1er Trimestre

	ENERO			FEBRERO			MARZO		
	2013	2012	% 13/12	2013	2012	% 13/12	2013	2012	% 13/12
IMPUESTOS DIRECTOS									
Impuesto sobre Sucesiones y Donaciones	16.008.584	12.165.281	31,59	42.793.224	46.275.826	-7,53	72.691.344	70.655.031	2,88
Impuesto sobre el Patrimonio de las Personas Físicas	236.790	62.197	280,71	1.964.726	143.543	1.268,74	2.153.309	178.741	1.104,71
TOTAL	16.245.374	12.227.478	32,86	44.757.950	46.419.369	-3,58	74.844.652	70.833.772	5,66
IMPUESTOS INDIRECTOS									
Transmisiones Patrimoniales	33.880.944	27.603.100	22,74	102.210.114	86.456.457	18,22	158.457.524	140.413.003	12,85
Actos Jurídicos Documentados	15.523.803	13.739.523	12,99	54.362.209	52.076.978	4,39	76.554.452	76.493.961	0,08
Impuestos Extinguidos	0	0	-	0	0	-	0	0	-
TOTAL	49.404.747	41.342.622	19,50	156.572.323	138.533.436	13,02	235.011.975	216.906.964	8,35
TASAS, PRECIOS PÚBLICOS Y OTROS INGRESOS									
Tasas Fiscales sobre el Juego	7.125.155	6.185.141	15,20	13.564.273	14.366.636	-5,58	21.734.813	23.271.520	-6,60
TOTAL	7.125.155	6.185.141	15,20	13.564.273	14.366.636	-5,58	21.734.813	23.271.520	-6,60
TOTAL RECAUDACIÓN	72.775.276	59.755.241	21,79	214.894.545	199.319.441	7,81	331.591.441	311.012.255	6,62

Cifras en euros

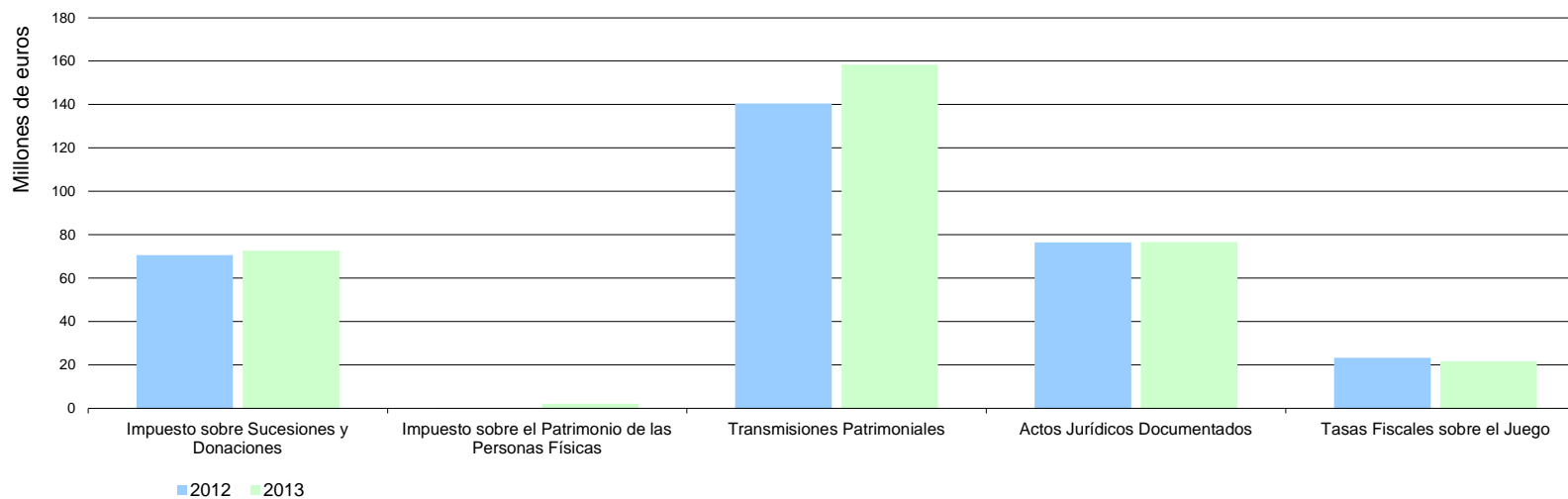


1.3.3. Recaudación Trimestral 2013-2012.

	1ER TRIMESTRE				
	2013	% s/total	2012	% s/total	% 13/12
IMPUESTOS DIRECTOS					
Impuesto sobre Sucesiones y Donaciones	72.691.344	21,92	70.655.031	22,72	2,88
Impuesto sobre el Patrimonio de las Personas Físicas	2.153.309	0,65	178.741	0,06	1104,71
TOTAL	74.844.652	22,57	70.833.772	22,78	5,66
IMPUESTOS INDIRECTOS					
Transmisiones Patrimoniales	158.457.524	47,79	140.413.003	45,15	12,85
Actos Jurídicos Documentados	76.554.452	23,09	76.493.961	24,60	0,08
Impuestos Extinguidos	0	-	0	-	-
TOTAL	235.011.975	70,87	216.906.964	69,74	8,35
TASAS, PRECIOS PÚBLICOS Y OTROS INGRESOS					
Tasas Fiscales sobre el Juego	21.734.813	6,55	23.271.520	7,48	-6,60
TOTAL	21.734.813	6,55	23.271.520	7,48	-6,60
TOTAL RECAUDACIÓN	331.591.441	100	311.012.255	100	6,62

Cifras en euros

Recaudación Trimestral



1.4. Detalle de la recaudación por las diferentes figuras tributarias cedidas gestionadas por el Estado

1.4.1. Recaudación mensual 2013-2012. 1er Trimestre

1.4.1.1. Tributos cedidos sujetos a entregas a cuentas

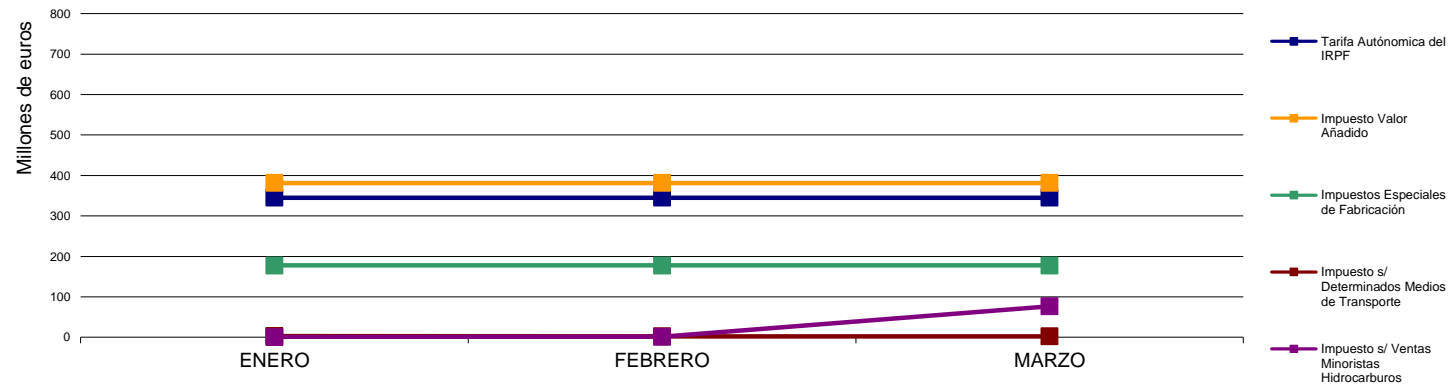
	ENERO			FEBRERO			MARZO		
	2013	2012	% 13/12	2013	2012	% 13/12	2013	2012	% 13/12
IMPUESTOS DIRECTOS									
Tarifa Autónoma del IRPF	345.123.824	361.931.991	-4,64	345.123.824	361.931.991	-4,64	345.123.824	361.931.991	-4,64
TOTAL	345.123.824	361.931.991	-4,64	345.123.824	361.931.991	-4,64	345.123.824	361.931.991	-4,64
IMPUESTOS INDIRECTOS									
Impuesto Valor Añadido	381.627.936	323.354.494	18,02	381.627.936	323.354.494	18,02	381.627.936	323.354.494	18,02
Impuestos Especiales de Fabricación	177.567.274	182.941.559	-2,94	177.567.274	182.941.559	-2,94	177.567.274	182.941.559	-2,94
Impuesto s/ Alcohol	5.607.808	6.330.884	-11,42	5.607.808	6.330.884	-11,42	5.607.808	6.330.884	-11,42
Impuesto s/ Productos Intermedios	124.470	145.665	-14,55	124.470	145.665	-14,55	124.470	145.665	-14,55
Impuesto s/ Cerveza	2.387.087	2.548.233	-6,32	2.387.087	2.548.233	-6,32	2.387.087	2.548.233	-6,32
Impuesto s/ Lab. Tabaco	60.825.963	74.076.580	-17,89	60.825.963	74.076.580	-17,89	60.825.963	74.076.580	-17,89
Impuesto s/ Hidrocarburos	89.779.511	82.301.415	9,09	89.779.511	82.301.415	9,09	89.779.511	82.301.415	9,09
Impuesto s/ Electricidad	18.842.436	17.538.782	7,43	18.842.436	17.538.782	7,43	18.842.436	17.538.782	7,43
TOTAL	559.195.210	506.296.053	10,45	559.195.210	506.296.053	10,45	559.195.210	506.296.053	10,45
TOTAL RECAUDACIÓN	904.319.033	868.228.043	4,16	904.319.033	868.228.043	4,16	904.319.033	868.228.043	4,16

1.4.1.2. Tributos cedidos en que se cede el rendimiento territorial

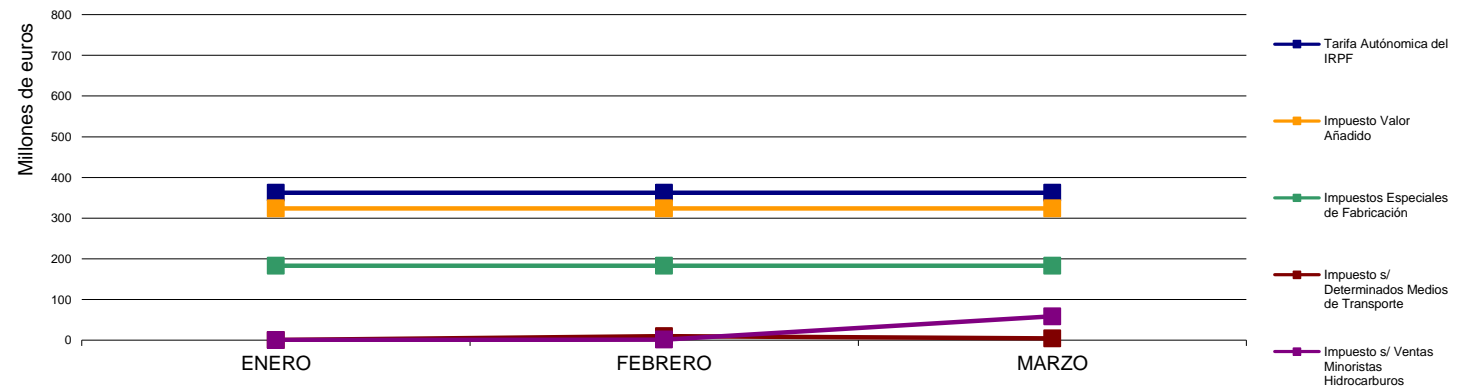
	ENERO			FEBRERO			MARZO		
	2013	2012	% 13/12	2013	2012	% 13/12	2013	2012	% 13/12
IMPUESTOS INDIRECTOS									
Impuesto s/ Determinados Medios de Transporte	3.282.328	0	-	2.382.467	9.376.016	-74,59	2.518.541	3.976.825	-36,67
Impuesto s/ Ventas Minoristas Hidrocarburos	705.371	0	-	1.395.075	1.178.629	18,36	76.665.662	58.302.089	31,50
TOTAL RECAUDACIÓN	3.987.699	0	-	3.777.542	10.554.645	-64,21	79.184.203	62.278.915	27,14

Cifras en euros

Recaudación mensual. Figuras tributarias cedidas gestionadas por el Estado. 2013



Recaudación mensual. Figuras tributarias cedidas gestionadas por el Estado. 2012



1.4.2. Recaudación mensual acumulada 2013-2012. 1er Trimestre

1.4.2.1. Tributos cedidos sujetos a entregas a cuentas

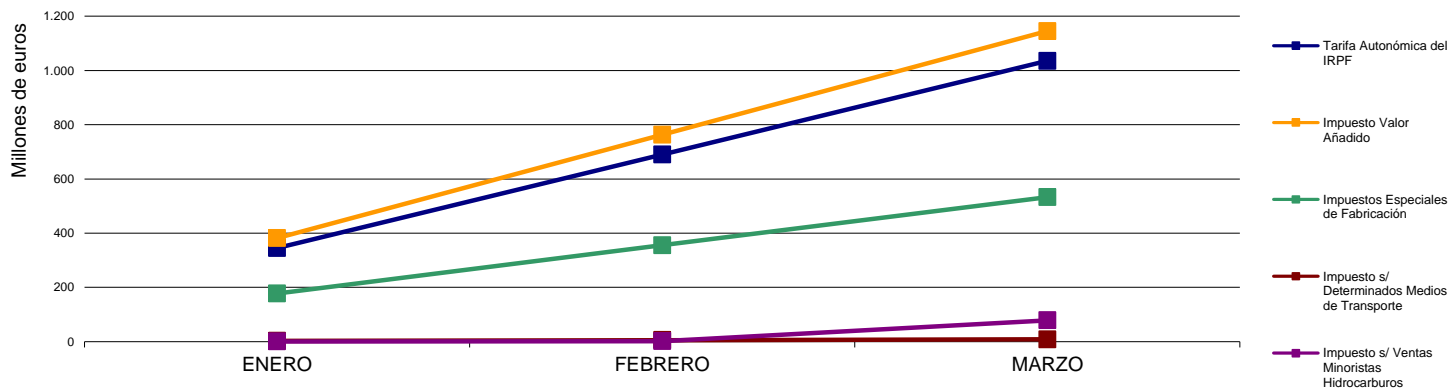
	ENERO			FEBRERO			MARZO		
	2013	2012	% 13/12	2013	2012	% 13/12	2013	2012	% 13/12
IMPUESTOS DIRECTOS									
Tarifa Autonómica del IRPF	345.123.824	361.931.991	-4,64	690.247.647	723.863.982	-4,64	1.035.371.471	1.085.795.973	-4,64
TOTAL	345.123.824	361.931.991	-4,64	690.247.647	723.863.982	-4,64	1.035.371.471	1.085.795.973	-4,64
IMPUESTOS INDIRECTOS									
Impuesto Valor Añadido	381.627.936	323.354.494	18,02	763.255.872	646.708.987	18,02	1.144.883.808	970.063.481	18,02
Impuestos Especiales de Fabricación	177.567.274	182.941.559	-2,94	355.134.547	365.883.118	-2,94	532.701.821	548.824.677	-2,94
Impuesto s/ Alcohol	5.607.808	6.330.884	-11,42	11.215.615	12.661.767	-11,42	16.823.423	18.992.651	-11,42
Impuesto s/ Productos Intermedios	124.470	145.665	-14,55	248.939	291.330	-14,55	373.409	436.995	-14,55
Impuesto s/ Cerveza	2.387.087	2.548.233	-6,32	4.774.174	5.096.466	-6,32	7.161.262	7.644.698	-6,32
Impuesto s/ Lab. Tabaco	60.825.963	74.076.580	-17,89	121.651.926	148.153.160	-17,89	182.477.889	222.229.740	-17,89
Impuesto s/ Hidrocarburos	89.779.511	82.301.415	9,09	179.559.021	164.602.831	9,09	269.338.532	246.904.246	9,09
Impuesto s/ Electricidad	18.842.436	17.538.782	7,43	37.684.872	35.077.565	7,43	56.527.307	52.616.347	7,43
TOTAL	559.195.210	506.296.053	10,45	1.118.390.419	1.012.592.105	10,45	1.677.585.629	1.518.888.158	10,45
TOTAL RECAUDACIÓN	904.319.033	868.228.043	4,16	1.808.638.067	1.736.456.087	4,16	2.712.957.100	2.604.684.130	4,16

1.4.2.2. Tributos cedidos en que se cede el rendimiento territorial

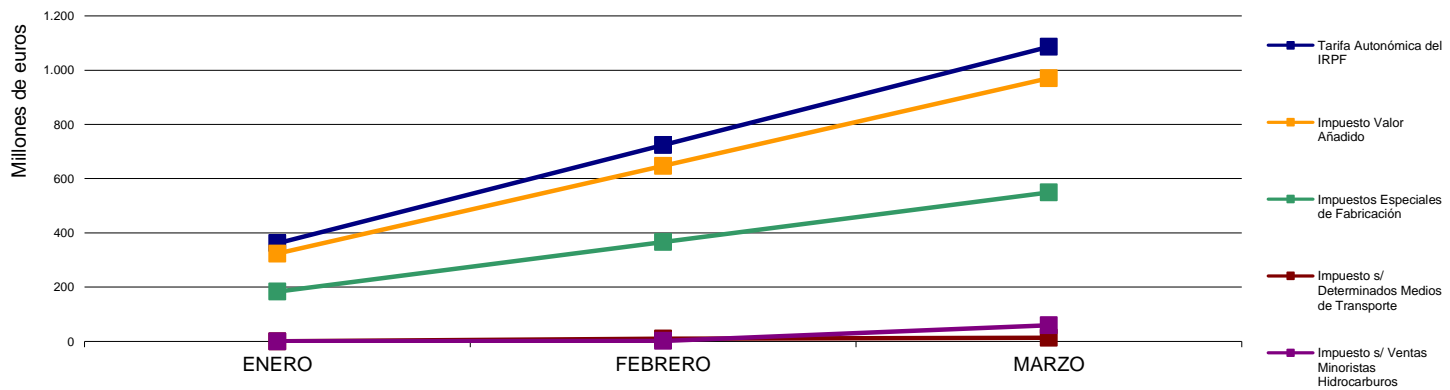
	ENERO			FEBRERO			MARZO		
	2013	2012	% 13/12	2013	2012	% 13/12	2013	2012	% 13/12
IMPUESTOS INDIRECTOS									
Impuesto s/ Determinados Medios de Transporte	3.282.328	0	-	5.664.795	9.376.016	-39,58	8.183.335	13.352.841	-38,71
Impuesto s/ Ventas Minoristas Hidrocarburos	705.371	0	-	2.100.447	1.178.629	78,21	78.766.109	59.480.719	32,42
TOTAL RECAUDACIÓN	3.987.699	0	-	7.765.241	10.554.645	-26,43	86.949.444	72.833.559	19,38

Cifras en euros

Recaudación mensual acumulada. Figuras tributarias cedidas gestionadas por el Estado. 2013



Recaudación mensual acumulada. Figuras tributarias cedidas gestionadas por el Estado. 2012



1.4.3. Recaudación Trimestral 2013-2012.

1.4.3.1. Tributos cedidos sujetos a entregas a cuenta

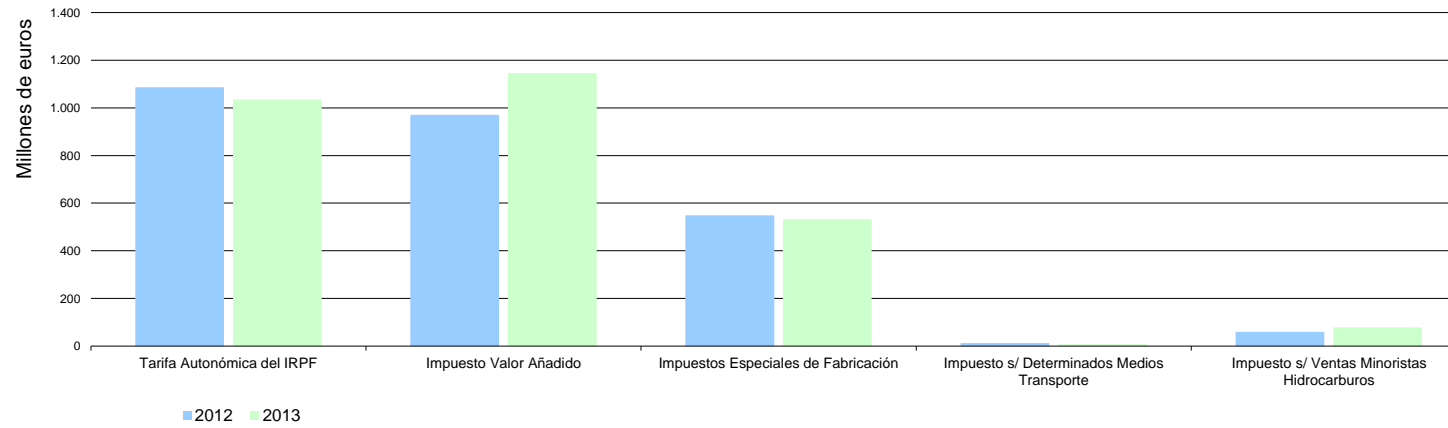
	1ER TRIMESTRE				
	2013	% s/total	2012	% s/total	% 13/12
IMPUESTOS DIRECTOS					
Tarifa Autonómica del IRPF	1.035.371.471	38,16	1.085.795.973	41,69	-4,64
TOTAL	1.035.371.471	38,16	1.085.795.973	41,69	-4,64
IMPUESTOS INDIRECTOS					
Impuesto Valor Añadido	1.144.883.808	42,20	970.063.481	37,24	18,02
Impuestos Especiales de Fabricación	532.701.821	19,64	548.824.677	21,07	-2,94
Impuesto s/ Alcohol	16.823.423	0,62	18.992.651	0,73	-11,42
Impuesto s/ Productos Intermedios	373.409	0,01	436.995	0,02	-14,55
Impuesto s/ Cerveza	7.161.262	0,26	7.644.698	0,29	-6,32
Impuesto s/ Lab. Tabaco	182.477.889	6,73	222.229.740	8,53	-17,89
Impuesto s/ Hidrocarburos	269.338.532	9,93	246.904.246	9,48	9,09
Impuesto s/ Electricidad	56.527.307	2,08	52.616.347	2,02	7,43
TOTAL	1.677.585.629	61,84	1.518.888.158	58,31	10,45
TOTAL RECAUDACIÓN	2.712.957.100	100	2.604.684.130	100	4,16

1.4.3.2. Tributos cedidos en que se cede el rendimiento territorial

	1ER TRIMESTRE				
	2013	% s/total	2012	% s/total	% 13/12
IMPUESTOS INDIRECTOS					
Impuesto s/ Determinados Medios Transporte	8.183.335	9,41	13.352.841	18,33	-38,71
Impuesto s/ Ventas Minoristas Hidrocarburos	78.766.109	90,59	59.480.719	81,67	32,42
TOTAL RECAUDACIÓN	86.949.444	100	72.833.559	100	19,38

Cifras en euros

Recaudación Trimestral

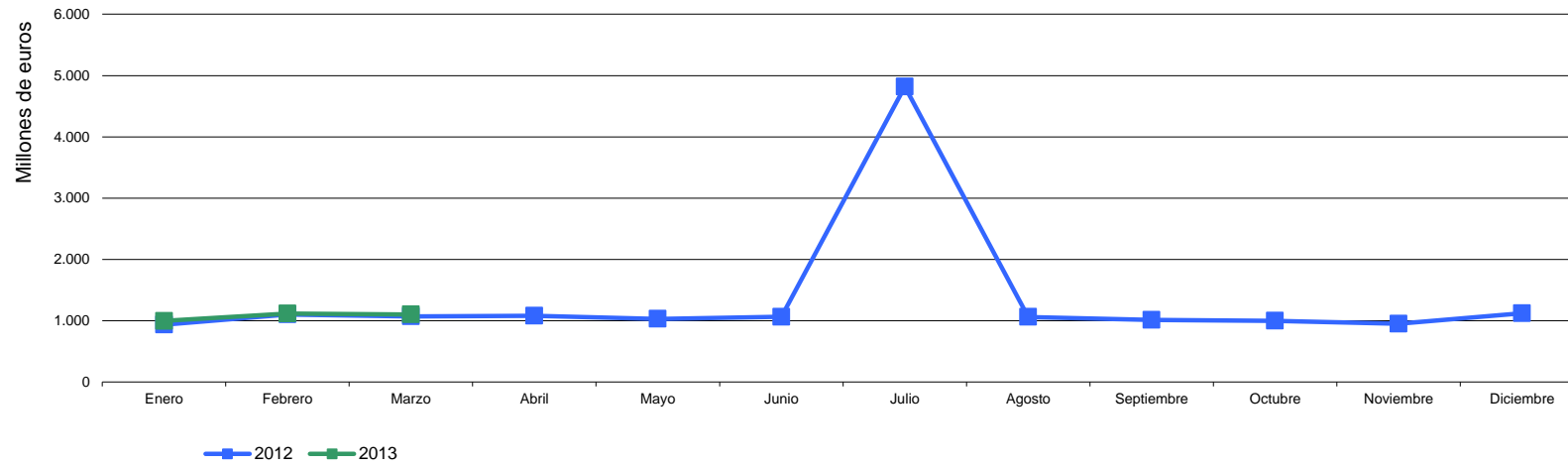


1.5. Recaudación mensual por capítulos. Serie temporal 2013-2012.

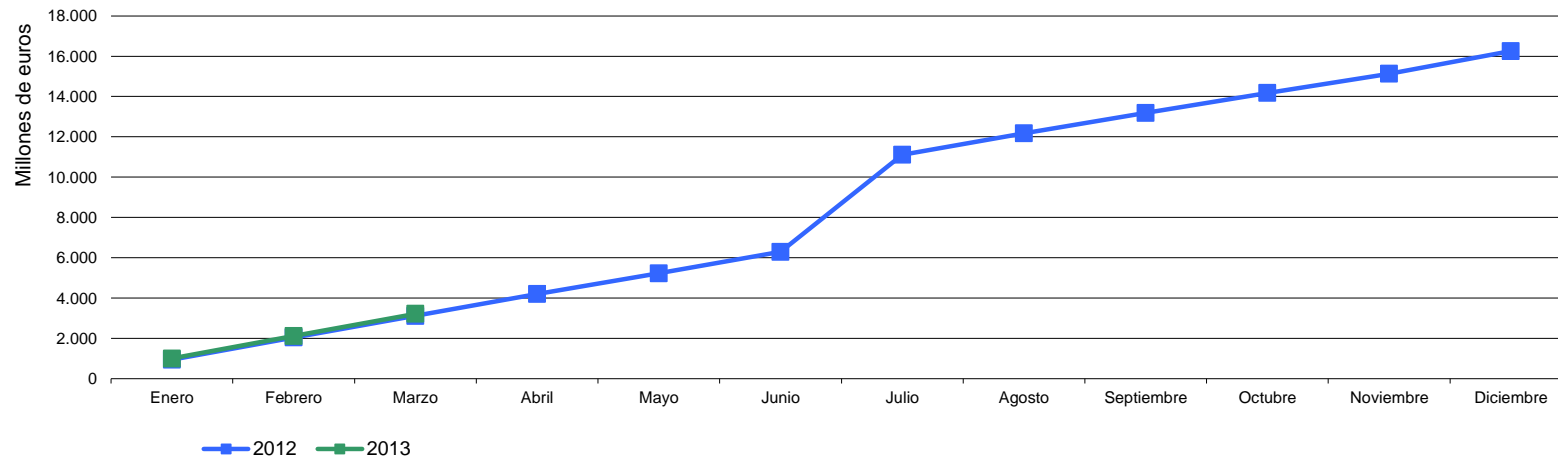
	IMPUESTOS DIRECTOS	IMPUESTOS INDIRECTOS	TASAS, PRECIOS PÚBLICOS Y OTROS INGRESOS	TOTAL MENSUAL	TOTAL MENSUAL ACUMULADO
2012					
Enero	374.159.468	548.143.661	15.430.082	937.733.211	937.733.211
Febrero	396.244.242	643.810.847	63.521.868	1.103.576.956	2.041.310.168
Marzo	386.346.394	647.402.351	37.905.036	1.071.653.781	3.112.963.949
Abril	384.340.583	595.775.952	101.757.479	1.081.874.014	4.194.837.962
Mayo	388.313.678	603.677.589	38.781.214	1.030.772.481	5.225.610.443
Junio	388.343.741	646.036.020	30.147.477	1.064.527.238	6.290.137.681
Julio	1.615.754.339	3.172.760.844	29.251.323	4.817.766.506	11.107.904.187
Agosto	387.653.490	638.699.705	34.599.708	1.060.952.903	12.168.857.090
Septiembre	391.353.580	598.143.575	23.268.235	1.012.765.390	13.181.622.480
Octubre	413.138.296	525.717.099	60.580.910	999.436.305	14.181.058.785
Noviembre	372.302.835	544.506.920	32.707.689	949.517.444	15.130.576.228
Diciembre	380.275.691	663.887.256	77.166.597	1.121.329.544	16.251.905.772
2013					
Enero	361.369.198	613.027.179	21.255.102	995.651.479	995.651.479
Febrero	373.636.399	708.897.892	35.434.300	1.117.968.590	2.113.620.069
Marzo	375.729.471	718.570.257	7.150.269	1.101.449.997	3.215.070.066

Cifras en euros

Recaudación mensual



Recaudación mensual acumulada



2. Recaudación Provincial de los Tributos gestionados por la Junta de Andalucía y sus Agencias Administrativas. Desglose por Conceptos

2.1. Almería

2.1.1. Recaudación mensual 2013-2012. 1er Trimestre

	ENERO			FEBRERO			MARZO		
	2013	2012	% 13/12	2013	2012	% 13/12	2013	2012	% 13/12
IMPUESTOS DIRECTOS									
Impuesto sobre Sucesiones y Donaciones	1.141.408	3.117.291	-63,38	3.520.750	2.499.806	40,84	2.009.715	1.959.483	2,56
Impuesto sobre el Patrimonio de las Personas Físicas	6.308	8.815	-28,44	46.012	41.973	9,62	26.942	18.542	45,30
TOTAL	1.147.716	3.126.106	-63,29	3.566.762	2.541.778	40,33	2.036.657	1.978.025	2,96
IMPUESTOS INDIRECTOS									
Transmisiones Patrimoniales	2.620.982	2.760.787	-5,06	6.167.569	4.231.630	45,75	4.594.395	4.494.512	2,22
Actos Jurídicos Documentados	2.512.729	1.236.326	103,24	4.051.637	3.002.795	34,93	1.469.428	2.399.641	-38,76
Impuesto s/ Juego del Bingo	0	0	-	0	0	-	0	0	-
Impuestos Ecológicos	128.584	9.021	1.325,35	137.818	253.142	-45,56	5.764	59	9.705,44
Impuestos Extinguidos	0	0	-	0	0	-	0	0	-
TOTAL	5.262.296	4.006.134	31,36	10.357.024	7.487.567	38,32	6.069.586	6.894.211	-11,96
TASAS, PRECIOS PÚBLICOS Y OTROS INGRESOS									
Tasas Fiscales sobre el Juego	124.408	150.096	-17,11	216.874	154.108	40,73	227.877	226.839	0,46
Tasas Consejerías y Agencias Administrativas	25.420	58.179	-56,31	198.240	246.599	-19,61	150.307	257.044	-41,52
Precios Públicos Consejerías y Agencias Administrativas	250.738	124.586	101,26	233.389	597.339	-60,93	441.537	590.398	-25,21
Otros Ingresos	405.628	550.419	-26,31	527.175	1.251.724	-57,88	380.875	644.379	-40,89
TOTAL	806.193	883.279	-8,73	1.175.677	2.249.770	-47,74	1.200.596	1.718.661	-30,14
TOTAL RECAUDACIÓN	7.216.204	8.015.520	-9,97	15.099.463	12.279.115	22,97	9.306.839	10.590.897	-12,12

Cifras en euros

2.1.2. Recaudación mensual acumulada 2013-2012. 1er Trimestre

	ENERO			FEBRERO			MARZO		
	2013	2012	% 13/12	2013	2012	% 13/12	2013	2012	% 13/12
IMPUESTOS DIRECTOS									
Impuesto sobre Sucesiones y Donaciones	1.141.408	3.117.291	-63,38	4.662.158	5.617.097	-17,00	6.671.872	7.576.580	-11,94
Impuesto sobre el Patrimonio de las Personas Físicas	6.308	8.815	-28,44	52.320	50.787	3,02	79.262	69.329	14,33
TOTAL	1.147.716	3.126.106	-63,29	4.714.478	5.667.885	-16,82	6.751.135	7.645.910	-11,70
IMPUESTOS INDIRECTOS									
Transmisiones Patrimoniales	2.620.982	2.760.787	-5,06	8.788.552	6.992.416	25,69	13.382.947	11.486.928	16,51
Actos Jurídicos Documentados	2.512.729	1.236.326	103,24	6.564.366	4.239.122	54,85	8.033.794	6.638.762	21,01
Impuesto s/ Juego del Bingo	0	0	-	0	0	-	0	0	-
Impuestos Ecológicos	128.584	9.021	1.325,35	266.402	262.163	1,62	272.166	262.222	3,79
Impuestos Extinguidos	0	0	-	0	0	-	0	0	-
TOTAL	5.262.296	4.006.134	31,36	15.619.320	11.493.701	35,89	21.688.906	18.387.912	17,95
TASAS, PRECIOS PÚBLICOS Y OTROS INGRESOS									
Tasas Fiscales sobre el Juego	124.408	150.096	-17,11	341.282	304.204	12,19	569.159	531.043	7,18
Tasas Consejerías y Agencias Administrativas	25.420	58.179	-56,31	223.659	304.777	-26,62	373.966	561.821	-33,44
Precios Públicos Consejerías y Agencias Administrativas	250.738	124.586	101,26	484.126	721.925	-32,94	925.663	1.312.323	-29,46
Otros Ingresos	405.628	550.419	-26,31	932.802	1.802.143	-48,24	1.313.677	2.446.523	-46,30
TOTAL	806.193	883.279	-8,73	1.981.870	3.133.049	-36,74	3.182.465	4.851.710	-34,41
TOTAL RECAUDACIÓN	7.216.204	8.015.520	-9,97	22.315.668	20.294.635	9,96	31.622.506	30.885.531	2,39

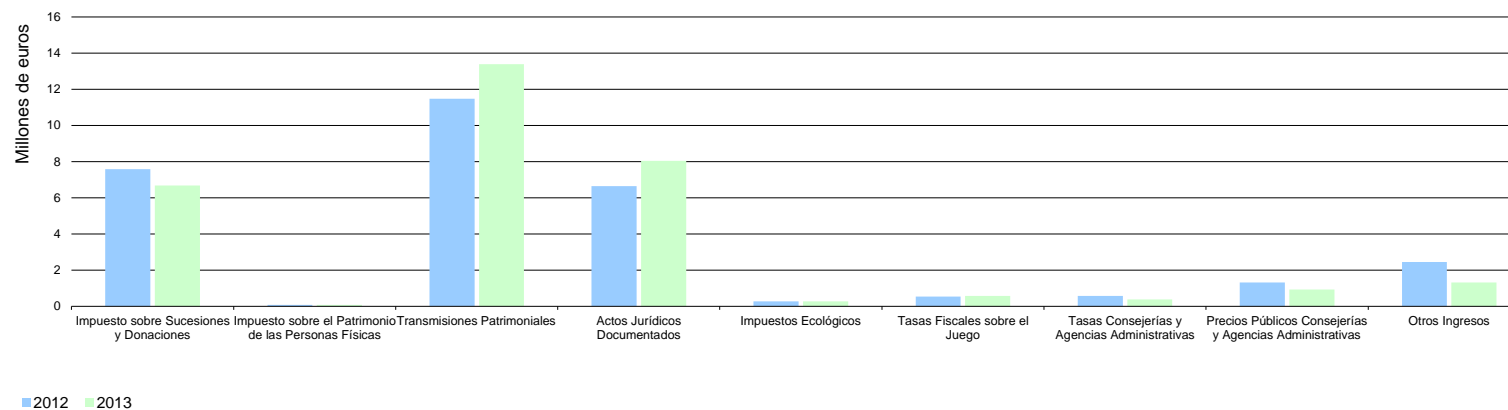
Cifras en euros

2.1.3. Recaudación Trimestral 2013-2012

	1ER TRIMESTRE				
	2013	% s/total	2012	% s/total	% 13/12
IMPUESTOS DIRECTOS					
Impuesto sobre Sucesiones y Donaciones	6.671.872	21,10	7.576.580	24,53	-11,94
Impuesto sobre el Patrimonio de las Personas Físicas	79.262	0,25	69.329	0,22	14,33
TOTAL	6.751.135	21,35	7.645.910	24,76	-11,70
IMPUESTOS INDIRECTOS					
Transmisiones Patrimoniales	13.382.947	42,32	11.486.928	37,19	16,51
Actos Jurídicos Documentados	8.033.794	25,41	6.638.762	21,49	21,01
Impuesto s/ Juego del Bingo	0	-	0	-	-
Impuestos Ecológicos	272.166	0,86	262.222	0,85	3,79
Impuestos Extinguidos	0	-	0	-	-
TOTAL	21.688.906	68,59	18.387.912	59,54	17,95
TASAS, PRECIOS PUBLICOS Y OTROS INGRESOS					
Tasas Fiscales sobre el Juego	569.159	1,80	531.043	1,72	7,18
Tasas Consejerías y Agencias Administrativas	373.966	1,18	561.821	1,82	-33,44
Precios Públicos Consejerías y Agencias Administrativas	925.663	2,93	1.312.323	4,25	-29,46
Otros Ingresos	1.313.677	4,15	2.446.523	7,92	-46,30
TOTAL	3.182.465	10,06	4.851.710	15,71	-34,41
TOTAL RECAUDACION	31.622.506	100	30.885.531	100	2,39

Cifras en euros

Almería. Recaudación acumulada por conceptos



2.2. Cádiz

2.2.1. Recaudación mensual 2013-2012. 1er Trimestre

	ENERO			FEBRERO			MARZO		
	2013	2012	% 13/12	2013	2012	% 13/12	2013	2012	% 13/12
IMPUESTOS DIRECTOS									
Impuesto sobre Sucesiones y Donaciones	1.807.084	1.315.820	37,34	2.515.334	2.954.013	-14,85	1.996.430	3.273.630	-39,01
Impuesto sobre el Patrimonio de las Personas Físicas	23.838	7.153	233,27	319.670	2.375	13.361,23	21.354	1.990	973,16
TOTAL	1.830.922	1.322.973	38,39	2.835.005	2.956.388	-4,11	2.017.784	3.275.620	-38,40
IMPUESTOS INDIRECTOS									
Transmisiones Patrimoniales	4.128.318	4.141.933	-0,33	7.953.687	7.118.105	11,74	6.835.731	6.747.540	1,31
Actos Jurídicos Documentados	1.796.716	1.681.858	6,83	4.939.468	6.708.417	-26,37	2.167.011	2.549.731	-15,01
Impuesto s/ Juego del Bingo	0	0	-	0	0	-	0	0	-
Impuestos Ecológicos	20.782	3.735	456,39	673.376	615.232	9,45	24.500	37.688	-34,99
Impuestos Extinguidos	0	0	-	0	0	-	0	0	-
TOTAL	5.945.816	5.827.525	2,03	13.566.531	14.441.753	-6,06	9.027.243	9.334.959	-3,30
TASAS, PRECIOS PÚBLICOS Y OTROS INGRESOS									
Tasas Fiscales sobre el Juego	1.236.927	1.928.854	-35,87	1.012.452	2.524.692	-59,90	1.980.463	1.749.304	13,21
Tasas Consejerías y Agencias Administrativas	38.231	60.099	-36,39	993.692	234.524	323,71	230.455	300.235	-23,24
Precios Públicos Consejerías y Agencias Administrativas	661.259	436.331	51,55	895.364	1.177.653	-23,97	597.365	1.301.150	-54,09
Otros Ingresos	866.176	828.738	4,52	1.562.597	1.243.632	25,65	1.490.887	859.839	73,39
TOTAL	2.802.593	3.254.023	-13,87	4.464.106	5.180.500	-13,83	4.299.171	4.210.528	2,11
TOTAL RECAUDACIÓN	10.579.331	10.404.521	1,68	20.865.641	22.578.641	-7,59	15.344.197	16.821.107	-8,78

Cifras en euros

2.2.2. Recaudación mensual acumulada 2013-2012. 1er Trimestre

	ENERO			FEBRERO			MARZO		
	2013	2012	% 13/12	2013	2012	% 13/12	2013	2012	% 13/12
IMPUESTOS DIRECTOS									
Impuesto sobre Sucesiones y Donaciones	1.807.084	1.315.820	37,34	4.322.418	4.269.833	1,23	6.318.848	7.543.463	-16,23
Impuesto sobre el Patrimonio de las Personas Físicas	23.838	7.153	233,27	343.509	9.528	3.505,44	364.862	11.517	3.067,95
TOTAL	1.830.922	1.322.973	38,39	4.665.927	4.279.360	9,03	6.683.710	7.554.980	-11,53
IMPUESTOS INDIRECTOS									
Transmisiones Patrimoniales	4.128.318	4.141.933	-0,33	12.082.005	11.260.037	7,30	18.917.737	18.007.577	5,05
Actos Jurídicos Documentados	1.796.716	1.681.858	6,83	6.736.184	8.390.274	-19,71	8.903.195	10.940.005	-18,62
Impuesto s/ Juego del Bingo	0	0	-	0	0	-	0	0	-
Impuestos Ecológicos	20.782	3.735	456,39	694.157	618.967	12,15	718.657	656.655	9,44
Impuestos Extinguidos	0	0	-	0	0	-	0	0	-
TOTAL	5.945.816	5.827.525	2,03	19.512.347	20.269.278	-3,73	28.539.590	29.604.237	-3,60
TASAS, PRECIOS PÚBLICOS Y OTROS INGRESOS									
Tasas Fiscales sobre el Juego	1.236.927	1.928.854	-35,87	2.249.379	4.453.546	-49,49	4.229.842	6.202.850	-31,81
Tasas Consejerías y Agencias Administrativas	38.231	60.099	-36,39	1.031.924	294.623	250,25	1.262.379	594.858	112,22
Precios Públicos Consejerías y Agencias Administrativas	661.259	436.331	51,55	1.556.623	1.613.985	-3,55	2.153.989	2.915.135	-26,11
Otros Ingresos	866.176	828.738	4,52	2.428.772	2.072.370	17,20	3.919.659	2.932.209	33,68
TOTAL	2.802.593	3.254.023	-13,87	7.266.699	8.434.523	-13,85	11.565.870	12.645.051	-8,53
TOTAL RECAUDACIÓN	10.579.331	10.404.521	1,68	31.444.972	32.983.162	-4,66	46.789.170	49.804.269	-6,05

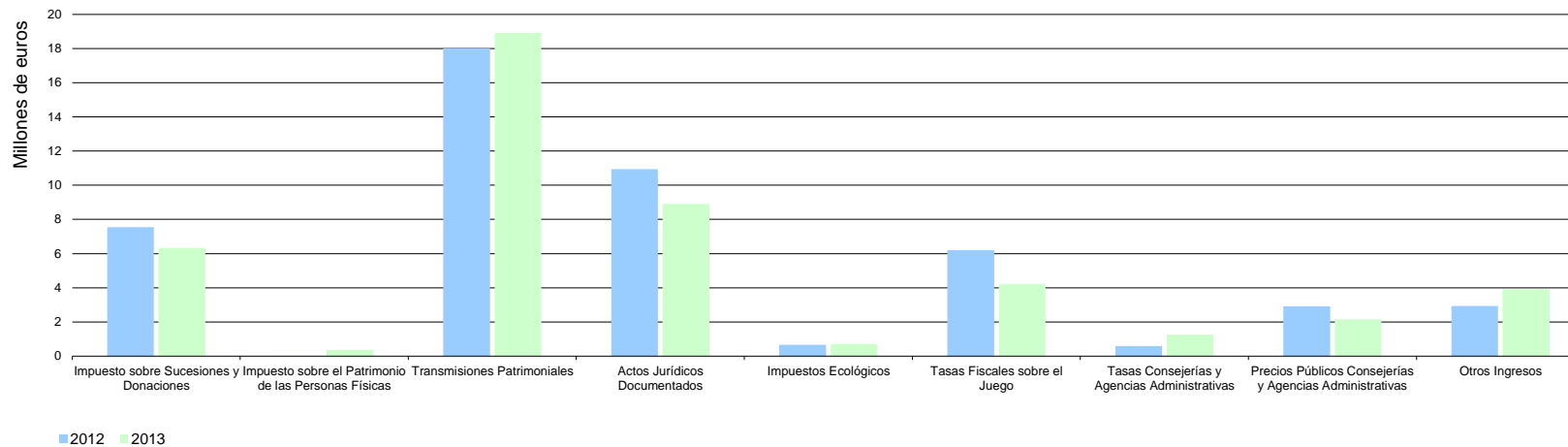
Cifras en euros

2.2.3. Recaudación Trimestral 2013-2012

	1ER TRIMESTRE				
	2013	% s/total	2012	% s/total	% 13/12
IMPUESTOS DIRECTOS					
Impuesto sobre Sucesiones y Donaciones	6.318.848	13,50	7.543.463	15,15	-16,23
Impuesto sobre el Patrimonio de las Personas Físicas	364.862	0,78	11.517	0,02	3.067,95
TOTAL	6.683.710	14,28	7.554.980	15,17	-11,53
IMPUESTOS INDIRECTOS					
Transmisiones Patrimoniales	18.917.737	40,43	18.007.577	36,16	5,05
Actos Jurídicos Documentados	8.903.195	19,03	10.940.005	21,97	-18,62
Impuesto s/ Juego del Bingo	0	-	0	-	-
Impuestos Ecológicos	718.657	1,54	656.655	1,32	9,44
Impuestos Extinguidos	0	-	0	-	-
TOTAL	28.539.590	61,00	29.604.237	59,44	-3,60
TASAS, PRECIOS PUBLICOS Y OTROS INGRESOS					
Tasas Fiscales sobre el Juego	4.229.842	9,04	6.202.850	12,45	-31,81
Tasas Consejerías y Agencias Administrativas	1.262.379	2,70	594.858	1,19	112,22
Precios Públicos Consejerías y Agencias Administrativas	2.153.989	4,60	2.915.135	5,85	-26,11
Otros Ingresos	3.919.659	8,38	2.932.209	5,89	33,68
TOTAL	11.565.870	24,72	12.645.051	25,39	-8,53
TOTAL RECAUDACION	46.789.170	100	49.804.269	100	-6,05

Cifras en euros

Cádiz. Recaudación acumulada por conceptos



2.3. Córdoba

2.3.1. Recaudación mensual 2013-2012. 1er Trimestre

	ENERO			FEBRERO			MARZO		
	2013	2012	% 13/12	2013	2012	% 13/12	2013	2012	% 13/12
IMPUESTOS DIRECTOS									
Impuesto sobre Sucesiones y Donaciones	3.415.434	1.266.500	169,67	2.118.143	5.308.918	-60,10	3.013.749	1.766.649	70,59
Impuesto sobre el Patrimonio de las Personas Físicas	9.280	0	-	146.981	0	-	18.893	4.771	295,97
TOTAL	3.424.713	1.266.500	170,41	2.265.124	5.308.918	-57,33	3.032.643	1.771.421	71,20
IMPUESTOS INDIRECTOS									
Transmisiones Patrimoniales	1.775.819	1.396.621	27,15	5.049.426	3.782.376	33,50	3.902.786	4.298.434	-9,20
Actos Jurídicos Documentados	1.511.639	761.715	98,45	4.363.853	2.840.767	53,62	2.829.995	1.750.057	61,71
Impuesto s/ Juego del Bingo	0	0	-	0	0	-	0	0	-
Impuestos Ecológicos	11.384	537	2.020,65	1.530.699	1.567.115	-2,32	81	225	-63,99
Impuestos Extinguidos	0	0	-	0	0	-	0	0	-
TOTAL	3.298.842	2.158.873	52,80	10.943.978	8.190.258	33,62	6.732.861	6.048.716	11,31
TASAS, PRECIOS PÚBLICOS Y OTROS INGRESOS									
Tasas Fiscales sobre el Juego	405.882	180.288	125,13	303.086	238.446	27,11	644.828	856.740	-24,73
Tasas Consejerías y Agencias Administrativas	46.190	92.601	-50,12	238.725	228.287	4,57	393.620	353.738	11,27
Precios Públicos Consejerías y Agencias Administrativas	338.947	134.288	152,40	453.449	875.824	-48,23	386.659	745.201	-48,11
Otros Ingresos	372.128	338.869	9,81	617.679	582.444	6,05	618.986	555.349	11,46
TOTAL	1.163.147	746.045	55,91	1.612.939	1.925.001	-16,21	2.044.093	2.511.027	-18,60
TOTAL RECAUDACIÓN	7.886.702	4.171.418	89,07	14.822.040	15.424.178	-3,90	11.809.597	10.331.164	14,31

Cifras en euros

2.3.2. Recaudación mensual acumulada 2013-2012. 1er Trimestre

	ENERO			FEBRERO			MARZO		
	2013	2012	% 13/12	2013	2012	% 13/12	2013	2012	% 13/12
IMPUESTOS DIRECTOS									
Impuesto sobre Sucesiones y Donaciones	3.415.434	1.266.500	169,67	5.533.577	6.575.418	-15,84	8.547.326	8.342.068	2,46
Impuesto sobre el Patrimonio de las Personas Físicas	9.280	0	-	156.260	0	-	175.154	4.771	3.570,93
TOTAL	3.424.713	1.266.500	170,41	5.689.837	6.575.418	-13,47	8.722.480	8.346.839	4,50
IMPUESTOS INDIRECTOS									
Transmisiones Patrimoniales	1.775.819	1.396.621	27,15	6.825.245	5.178.997	31,79	10.728.030	9.477.431	13,20
Actos Jurídicos Documentados	1.511.639	761.715	98,45	5.875.492	3.602.482	63,10	8.705.487	5.352.539	62,64
Impuesto s/ Juego del Bingo	0	0	-	0	0	-	0	0	-
Impuestos Ecológicos	11.384	537	2.020,65	1.542.083	1.567.652	-1,63	1.542.163	1.567.876	-1,64
Impuestos Extinguidos	0	0	-	0	0	-	0	0	-
TOTAL	3.298.842	2.158.873	52,80	14.242.820	10.349.131	37,62	20.975.681	16.397.846	27,92
TASAS, PRECIOS PÚBLICOS Y OTROS INGRESOS									
Tasas Fiscales sobre el Juego	405.882	180.288	125,13	708.968	418.733	69,31	1.353.796	1.275.473	6,14
Tasas Consejerías y Agencias Administrativas	46.190	92.601	-50,12	284.915	320.888	-11,21	678.534	674.626	0,58
Precios Públicos Consejerías y Agencias Administrativas	338.947	134.288	152,40	792.396	1.010.112	-21,55	1.179.055	1.755.313	-32,83
Otros Ingresos	372.128	338.869	9,81	989.807	921.313	7,43	1.608.793	1.476.662	8,95
TOTAL	1.163.147	746.045	55,91	2.776.086	2.671.047	3,93	4.820.179	5.182.074	-6,98
TOTAL RECAUDACIÓN	7.886.702	4.171.418	89,07	22.708.743	19.595.595	15,89	34.518.340	29.926.759	15,34

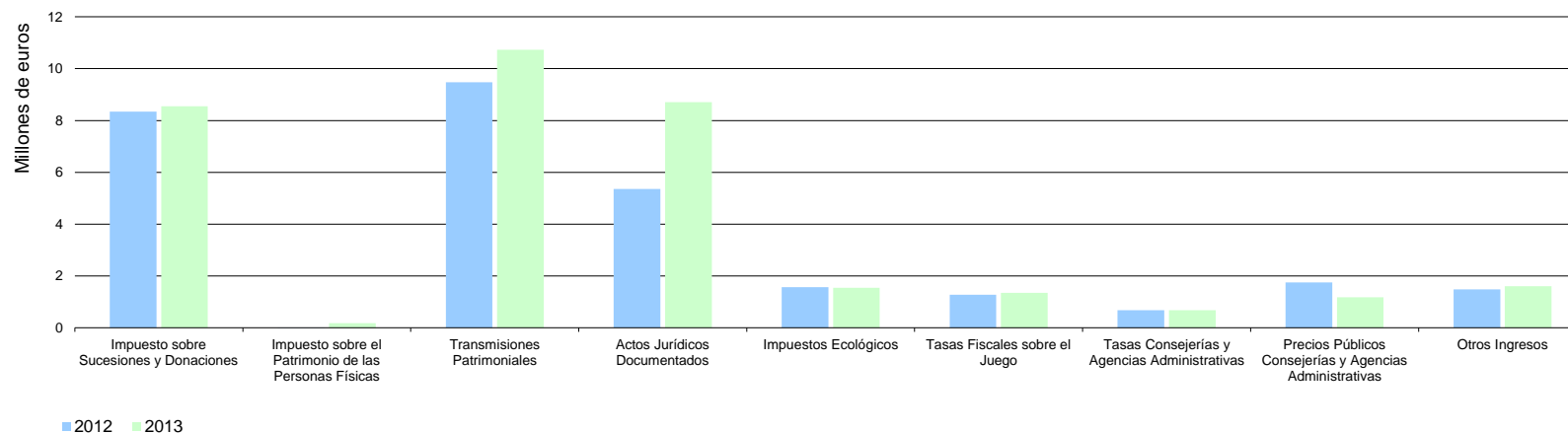
Cifras en euros

2.3.3. Recaudación Trimestral 2013-2012

	1ER TRIMESTRE				
	2013	% s/total	2012	% s/total	% 13/12
IMPUESTOS DIRECTOS					
Impuesto sobre Sucesiones y Donaciones	8.547.326	24,76	8.342.068	27,87	2,46
Impuesto sobre el Patrimonio de las Personas Físicas	175.154	0,51	4.771	0,02	3.570,93
TOTAL	8.722.480	25,27	8.346.839	27,89	4,50
IMPUESTOS INDIRECTOS					
Transmisiones Patrimoniales	10.728.030	31,08	9.477.431	31,67	13,20
Actos Jurídicos Documentados	8.705.487	25,22	5.352.539	17,89	62,64
Impuesto s/ Juego del Bingo	0	-	0	-	-
Impuestos Ecológicos	1.542.163	4,47	1.567.876	5,24	-1,64
Impuestos Extinguidos	0	-	0	-	-
TOTAL	20.975.681	60,77	16.397.846	54,79	27,92
TASAS, PRECIOS PUBLICOS Y OTROS INGRESOS					
Tasas Fiscales sobre el Juego	1.353.796	3,92	1.275.473	4,26	6,14
Tasas Consejerías y Agencias Administrativas	678.534	1,97	674.626	2,25	0,58
Precios Públicos Consejerías y Agencias Administrativas	1.179.055	3,42	1.755.313	5,87	-32,83
Otros Ingresos	1.608.793	4,66	1.476.662	4,93	8,95
TOTAL	4.820.179	13,96	5.182.074	17,32	-6,98
TOTAL RECAUDACIÓN	34.518.340	100	29.926.759	100	15,34

Cifras en euros

Córdoba. Recaudación acumulada por conceptos



2.4. Granada

2.4.1. Recaudación mensual 2013-2012. 1er Trimestre

	ENERO			FEBRERO			MARZO		
	2013	2012	% 13/12	2013	2012	% 13/12	2013	2012	% 13/12
IMPUESTOS DIRECTOS									
Impuesto sobre Sucesiones y Donaciones	1.290.013	1.188.737	8,52	4.399.105	8.404.716	-47,66	5.012.769	2.615.805	91,63
Impuesto sobre el Patrimonio de las Personas Físicas	11.630	7.580	53,43	193.612	1.389	13.838,24	13.394	25.949	-48,39
TOTAL	1.301.643	1.196.317	8,80	4.592.717	8.406.105	-45,36	5.026.163	2.641.754	90,26
IMPUESTOS INDIRECTOS									
Transmisiones Patrimoniales	3.136.554	2.936.715	6,80	8.381.140	4.651.009	80,20	5.588.996	5.678.930	-1,58
Actos Jurídicos Documentados	1.332.193	1.805.707	-26,22	4.561.047	2.780.719	64,02	2.776.440	3.082.655	-9,93
Impuesto s/ Juego del Bingo	0	0	-	0	0	-	0	0	-
Impuestos Ecológicos	1.351	10.458	-87,09	27.976	61.812	-54,74	99	66	50,36
Impuestos Extinguidos	0	0	-	0	0	-	0	0	-
TOTAL	4.470.098	4.752.879	-5,95	12.970.163	7.493.540	73,08	8.365.535	8.761.651	-4,52
TASAS, PRECIOS PUBLICOS Y OTROS INGRESOS									
Tasas Fiscales sobre el Juego	262.826	220.109	19,41	1.414.757	272.585	419,02	2.074.634	413.895	401,25
Tasas Consejerías y Agencias Administrativas	40.316	115.049	-64,96	280.408	319.338	-12,19	268.189	300.937	-10,88
Precios Públicos Consejerías y Agencias Administrativas	896.365	343.197	161,18	1.023.541	1.371.665	-25,38	556.591	908.694	-38,75
Otros Ingresos	580.956	583.768	-0,48	727.674	717.082	1,48	983.624	889.743	10,55
TOTAL	1.780.463	1.262.123	41,07	3.446.379	2.680.670	28,56	3.883.037	2.513.269	54,50
TOTAL RECAUDACIÓN	7.552.204	7.211.319	4,73	21.009.259	18.580.315	13,07	17.274.735	13.916.674	24,13

Cifras en euros

2.4.2. Recaudación mensual acumulada 2013-2012. 1er Trimestre

	ENERO			FEBRERO			MARZO		
	2013	2012	% 13/12	2013	2012	% 13/12	2013	2012	% 13/12
IMPUESTOS DIRECTOS									
Impuesto sobre Sucesiones y Donaciones	1.290.013	1.188.737	8,52	5.689.118	9.593.453	-40,70	10.701.888	12.209.258	-12,35
Impuesto sobre el Patrimonio de las Personas Físicas	11.630	7.580	53,43	205.242	8.969	2.188,33	218.636	34.918	526,14
TOTAL	1.301.643	1.196.317	8,80	5.894.360	9.602.422	-38,62	10.920.523	12.244.176	-10,81
IMPUESTOS INDIRECTOS									
Transmisiones Patrimoniales	3.136.554	2.936.715	6,80	11.517.694	7.587.724	51,79	17.106.690	13.266.654	28,95
Actos Jurídicos Documentados	1.332.193	1.805.707	-26,22	5.893.240	4.586.426	28,49	8.669.680	7.669.081	13,05
Impuesto s/ Juego del Bingo	0	0	-	0	0	-	0	0	-
Impuestos Ecológicos	1.351	10.458	-87,09	29.327	72.270	-59,42	29.426	72.336	-59,32
Impuestos Extinguidos	0	0	-	0	0	-	0	0	-
TOTAL	4.470.098	4.752.879	-5,95	17.440.260	12.246.419	42,41	25.805.796	21.008.070	22,84
TASAS, PRECIOS PÚBLICOS Y OTROS INGRESOS									
Tasas Fiscales sobre el Juego	262.826	220.109	19,41	1.677.583	492.694	240,49	3.752.216	906.588	313,88
Tasas Consejerías y Agencias Administrativas	40.316	115.049	-64,96	320.723	434.387	-26,17	588.912	735.324	-19,91
Precios Públicos Consejerías y Agencias Administrativas	896.365	343.197	161,18	1.919.906	1.714.862	11,96	2.476.497	2.623.556	-5,61
Otros Ingresos	580.956	583.768	-0,48	1.308.630	1.300.849	0,60	2.292.254	2.190.593	4,64
TOTAL	1.780.463	1.262.123	41,07	5.226.842	3.942.792	32,57	9.109.879	6.456.061	41,11
TOTAL RECAUDACION	7.552.204	7.211.319	4,73	28.561.463	25.791.634	10,74	45.836.198	39.708.307	15,43

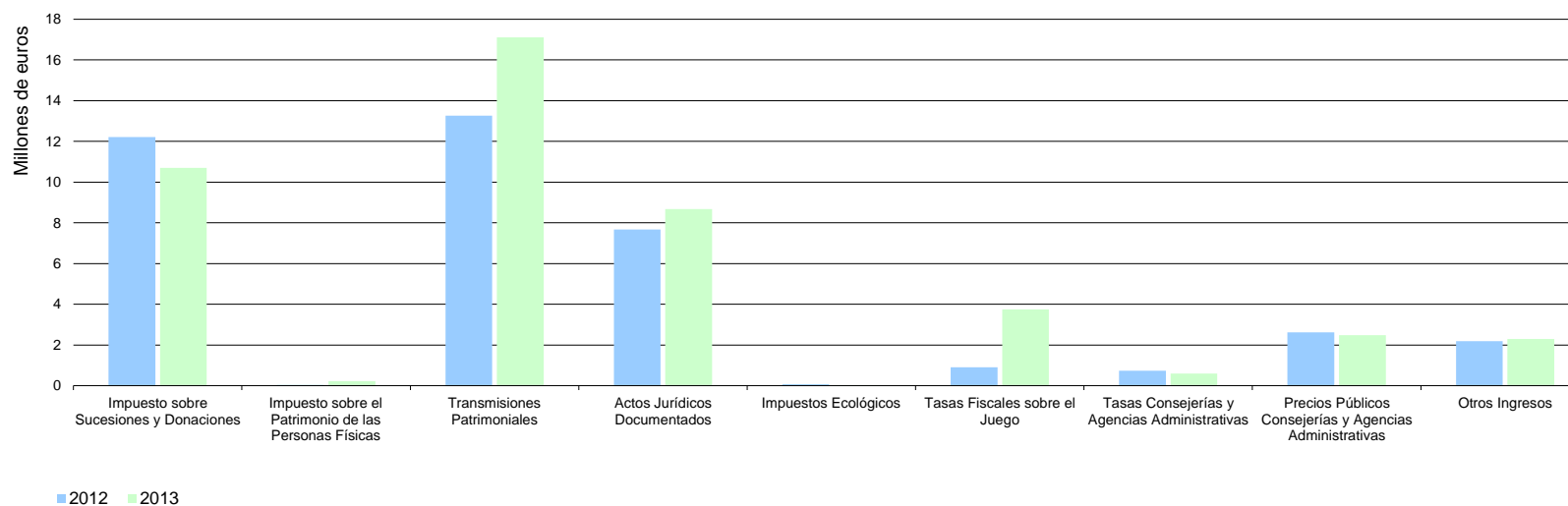
Cifras en euros

2.4.3. Recaudación Trimestral 2013-2012

	1ER TRIMESTRE				
	2013	% s/total	2012	% s/total	% 13/12
IMPUESTOS DIRECTOS					
Impuesto sobre Sucesiones y Donaciones	10.701.888	23,35	12.209.258	30,75	-12,35
Impuesto sobre el Patrimonio de las Personas Físicas	218.636	0,48	34.918	0,09	526,14
TOTAL	10.920.523	23,83	12.244.176	30,84	-10,81
IMPUESTOS INDIRECTOS					
Transmisiones Patrimoniales	17.106.690	37,32	13.266.654	33,41	28,95
Actos Jurídicos Documentados	8.669.680	18,91	7.669.081	19,31	13,05
Impuesto s/ Juego del Bingo	0	-	0	-	-
Impuestos Ecológicos	29.426	0,06	72.336	0,18	-59,32
Impuestos Extinguidos	0	-	0	-	-
TOTAL	25.805.796	56,30	21.008.070	52,91	22,84
TASAS, PRECIOS PUBLICOS Y OTROS INGRESOS					
Tasas Fiscales sobre el Juego	3.752.216	8,19	906.588	2,28	313,88
Tasas Consejerías y Agencias Administrativas	588.912	1,28	735.324	1,85	-19,91
Precios Públicos Consejerías y Agencias Administrativas	2.476.497	5,40	2.623.556	6,61	-5,61
Otros Ingresos	2.292.254	5,00	2.190.593	5,52	4,64
TOTAL	9.109.879	19,87	6.456.061	16,26	41,11
TOTAL RECAUDACION	45.836.198	100	39.708.307	100	15,43

Cifras en euros

Granada. Recaudación acumulada por conceptos



2.5. Huelva

2.5.1. Recaudación mensual 2013-2012. 1er Trimestre

	ENERO			FEBRERO			MARZO		
	2013	2012	% 13/12	2013	2012	% 13/12	2013	2012	% 13/12
IMPUESTOS DIRECTOS									
Impuesto sobre Sucesiones y Donaciones	1.080.004	167.761	543,77	1.422.218	2.730.750	-47,92	1.366.444	2.081.244	-34,34
Impuesto sobre el Patrimonio de las Personas Físicas	10.565	0	-	15.813	2.305	585,93	2.754	3.858	-28,62
TOTAL	1.090.568	167.761	550,07	1.438.031	2.733.056	-47,38	1.369.198	2.085.102	-34,33
IMPUESTOS INDIRECTOS									
Transmisiones Patrimoniales	2.436.913	1.051.653	131,72	2.828.868	2.962.819	-4,52	2.936.204	2.732.182	7,47
Actos Jurídicos Documentados	821.766	511.093	60,79	1.795.546	1.961.109	-8,44	1.040.314	1.261.698	-17,55
Impuesto s/ Juego del Bingo	0	0	-	0	0	-	0	0	-
Impuestos Ecológicos	1.203	181.177	-99,34	252.585	399.922	-36,84	1.543	1.172	31,60
Impuestos Extinguidos	0	0	-	0	0	-	0	0	-
TOTAL	3.259.882	1.743.923	86,93	4.876.998	5.323.851	-8,39	3.978.061	3.995.053	-0,43
TASAS, PRECIOS PÚBLICOS Y OTROS INGRESOS									
Tasas Fiscales sobre el Juego	787.859	272.537	189,08	342.910	402.998	-14,91	548.030	1.147.468	-52,24
Tasas Consejerías y Agencias Administrativas	46.603	43.495	7,15	178.416	188.863	-5,53	128.687	174.326	-26,18
Precios Públicos Consejerías y Agencias Administrativas	246.471	38.148	546,09	220.270	377.777	-41,69	204.901	520.290	-60,62
Otros Ingresos	281.259	202.002	39,24	841.946	948.591	-11,24	375.652	603.716	-37,78
TOTAL	1.362.193	556.182	144,92	1.583.543	1.918.228	-17,45	1.257.270	2.445.799	-48,59
TOTAL RECAUDACIÓN	5.712.643	2.467.867	131,48	7.898.572	9.975.135	-20,82	6.604.529	8.525.954	-22,54

Cifras en euros

2.5.2. Recaudación mensual acumulada 2013-2012. 1er Trimestre

	ENERO			FEBRERO			MARZO		
	2013	2012	% 13/12	2013	2012	% 13/12	2013	2012	% 13/12
IMPUESTOS DIRECTOS									
Impuesto sobre Sucesiones y Donaciones	1.080.004	167.761	543,77	2.502.221	2.898.512	-13,67	3.868.666	4.979.756	-22,31
Impuesto sobre el Patrimonio de las Personas Físicas	10.565	0	-	26.378	2.305	1.044,19	29.132	6.163	372,68
TOTAL	1.090.568	167.761	550,07	2.528.599	2.900.817	-12,83	3.897.798	4.985.919	-21,82
IMPUESTOS INDIRECTOS									
Transmisiones Patrimoniales	2.436.913	1.051.653	131,72	5.265.781	4.014.472	31,17	8.201.985	6.746.654	21,57
Actos Jurídicos Documentados	821.766	511.093	60,79	2.617.312	2.472.203	5,87	3.657.626	3.733.901	-2,04
Impuesto s/ Juego del Bingo	0	0	-	0	0	-	0	0	-
Impuestos Ecológicos	1.203	181.177	-99,34	253.787	581.099	-56,33	255.330	582.272	-56,15
Impuestos Extinguidos	0	0	-	0	0	-	0	0	-
TOTAL	3.259.882	1.743.923	86,93	8.136.881	7.067.774	15,13	12.114.941	11.062.827	9,51
TASAS, PRECIOS PUBLICOS Y OTROS INGRESOS									
Tasas Fiscales sobre el Juego	787.859	272.537	189,08	1.130.770	675.535	67,39	1.678.800	1.823.003	-7,91
Tasas Consejerías y Agencias Administrativas	46.603	43.495	7,15	225.019	232.358	-3,16	353.706	406.684	-13,03
Precios Públicos Consejerías y Agencias Administrativas	246.471	38.148	546,09	466.741	415.925	12,22	671.642	936.215	-28,26
Otros Ingresos	281.259	202.002	39,24	1.123.205	1.150.593	-2,38	1.498.858	1.754.308	-14,56
TOTAL	1.362.193	556.182	144,92	2.945.735	2.474.411	19,05	4.203.005	4.920.210	-14,58
TOTAL RECAUDACIÓN	5.712.643	2.467.867	131,48	13.611.215	12.443.002	9,39	20.215.744	20.968.956	-3,59

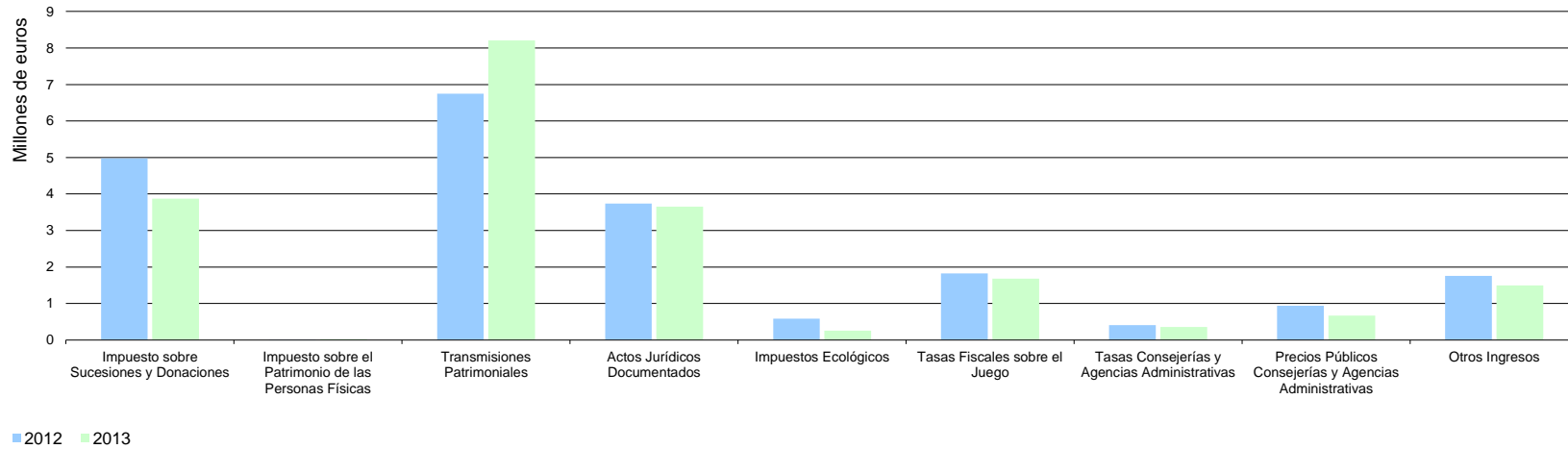
Cifras en euros

2.5.3. Recaudación Trimestral 2013-20112

	1ER TRIMESTRE				
	2013	% s/total	2012	% s/total	% 13/12
IMPUESTOS DIRECTOS					
Impuesto sobre Sucesiones y Donaciones	3.868.666	19,14	4.979.756	23,75	-22,31
Impuesto sobre el Patrimonio de las Personas Físicas	29.132	0,14	6.163	0,03	372,68
TOTAL	3.897.798	19,28	4.985.919	23,78	-21,82
IMPUESTOS INDIRECTOS					
Transmisiones Patrimoniales	8.201.985	40,57	6.746.654	32,17	21,57
Actos Jurídicos Documentados	3.657.626	18,09	3.733.901	17,81	-2,04
Impuesto s/ Juego del Bingo	0	-	0	-	-
Impuestos Ecológicos	255.330	1,26	582.272	2,78	-56,15
Impuestos Extinguidos	0	-	0	-	-
TOTAL	12.114.941	59,93	11.062.827	52,76	9,51
TASAS, PRECIOS PUBLICOS Y OTROS INGRESOS					
Tasas Fiscales sobre el Juego	1.678.800	8,30	1.823.003	8,69	-7,91
Tasas Consejerías y Agencias Administrativas	353.706	1,75	406.684	1,94	-13,03
Precios Públicos Consejerías y Agencias Administrativas	671.642	3,32	936.215	4,46	-28,26
Otros Ingresos	1.498.858	7,41	1.754.308	8,37	-14,56
TOTAL	4.203.005	20,79	4.920.210	23,46	-14,58
TOTAL RECAUDACION	20.215.744	100	20.968.956	100	-3,59

Cifras en euros

Huelva. Recaudación acumulada por conceptos



2.6. Jaén

2.6.1. Recaudación mensual 2013-2012. 1er Trimestre

	ENERO			FEBRERO			MARZO		
	2013	2012	% 13/12	2013	2012	% 13/12	2013	2012	% 13/12
IMPUESTOS DIRECTOS									
Impuesto sobre Sucesiones y Donaciones	932.674	752.170	24,00	1.830.870	2.178.372	-15,95	3.136.354	2.317.350	35,34
Impuesto sobre el Patrimonio de las Personas Físicas	4.834	0	-	71.492	0	-	10.161	503	1.919,60
TOTAL	937.508	752.170	24,64	1.902.362	2.178.372	-12,67	3.146.516	2.317.854	35,75
IMPUESTOS INDIRECTOS									
Transmisiones Patrimoniales	1.380.966	1.095.037	26,11	3.493.401	4.363.397	-19,94	2.662.445	3.191.055	-16,57
Actos Jurídicos Documentados	1.553.837	506.971	206,49	1.616.225	1.637.160	-1,28	954.797	1.043.377	-8,49
Impuesto s/ Juego del Bingo	0	0	-	0	0	-	0	0	-
Impuestos Ecológicos	1.249	1.136	9,95	42.241	41.511	1,76	16.439	617	2.566,12
Impuestos Extinguidos	0	0	-	0	0	-	0	0	-
TOTAL	2.936.052	1.603.144	83,14	5.151.868	6.042.069	-14,73	3.633.681	4.235.049	-14,20
TASAS, PRECIOS PUBLICOS Y OTROS INGRESOS									
Tasas Fiscales sobre el Juego	36.560	44.688	-18,19	170.279	105.002	62,17	77.711	351.410	-77,89
Tasas Consejerías y Agencias Administrativas	133.663	44.859	197,96	220.396	212.801	3,57	125.664	187.783	-33,08
Precios Públicos Consejerías y Agencias Administrativas	524.505	252.537	107,69	863.724	1.514.085	-42,95	328.502	828.278	-60,34
Otros Ingresos	356.642	224.028	59,19	486.570	738.895	-34,15	677.791	488.306	38,80
TOTAL	1.051.370	566.113	85,72	1.740.969	2.570.783	-32,28	1.209.667	1.855.776	-34,82
TOTAL RECAUDACION	4.924.930	2.921.427	68,58	8.795.199	10.791.224	-18,50	7.989.864	8.408.678	-4,98

Cifras en euros

2.6.2. Recaudación mensual acumulada 2013-2012. 1er Trimestre

	ENERO			FEBRERO			MARZO		
	2013	2012	% 13/12	2013	2012	% 13/12	2013	2012	% 13/12
IMPUESTOS DIRECTOS									
Impuesto sobre Sucesiones y Donaciones	932.674	752.170	24,00	2.763.544	2.930.542	-5,70	5.899.898	5.247.893	12,42
Impuesto sobre el Patrimonio de las Personas Físicas	4.834	0	-	76.326	0	-	86.488	503	17.089,58
TOTAL	937.508	752.170	24,64	2.839.871	2.930.542	-3,09	5.986.386	5.248.396	14,06
IMPUESTOS INDIRECTOS									
Transmisiones Patrimoniales	1.380.966	1.095.037	26,11	4.874.368	5.458.434	-10,70	7.536.813	8.649.489	-12,86
Actos Jurídicos Documentados	1.553.837	506.971	206,49	3.170.062	2.144.132	47,85	4.124.859	3.187.509	29,41
Impuesto s/ Juego del Bingo	0	0	-	0	0	-	0	0	-
Impuestos Ecológicos	1.249	1.136	9,95	43.490	42.647	1,98	59.929	43.263	38,52
Impuestos Extinguidos	0	0	-	0	0	-	0	0	-
TOTAL	2.936.052	1.603.144	83,14	8.087.919	7.645.213	5,79	11.721.601	11.880.261	-1,34
TASAS, PRECIOS PUBLICOS Y OTROS INGRESOS									
Tasas Fiscales sobre el Juego	36.560	44.688	-18,19	206.839	149.691	38,18	284.550	501.100	-43,21
Tasas Consejerías y Agencias Administrativas	133.663	44.859	197,96	354.059	257.661	37,41	479.723	445.443	7,70
Precios Públicos Consejerías y Agencias Administrativas	524.505	252.537	107,69	1.388.229	1.766.621	-21,42	1.716.730	2.594.899	-33,84
Otros Ingresos	356.642	224.028	59,19	843.212	962.923	-12,43	1.521.002	1.451.230	4,81
TOTAL	1.051.370	566.113	85,72	2.792.339	3.136.896	-10,98	4.002.006	4.992.672	-19,84
TOTAL RECAUDACIÓN	4.924.930	2.921.427	68,58	13.720.129	13.712.651	0,05	21.709.993	22.121.329	-1,86

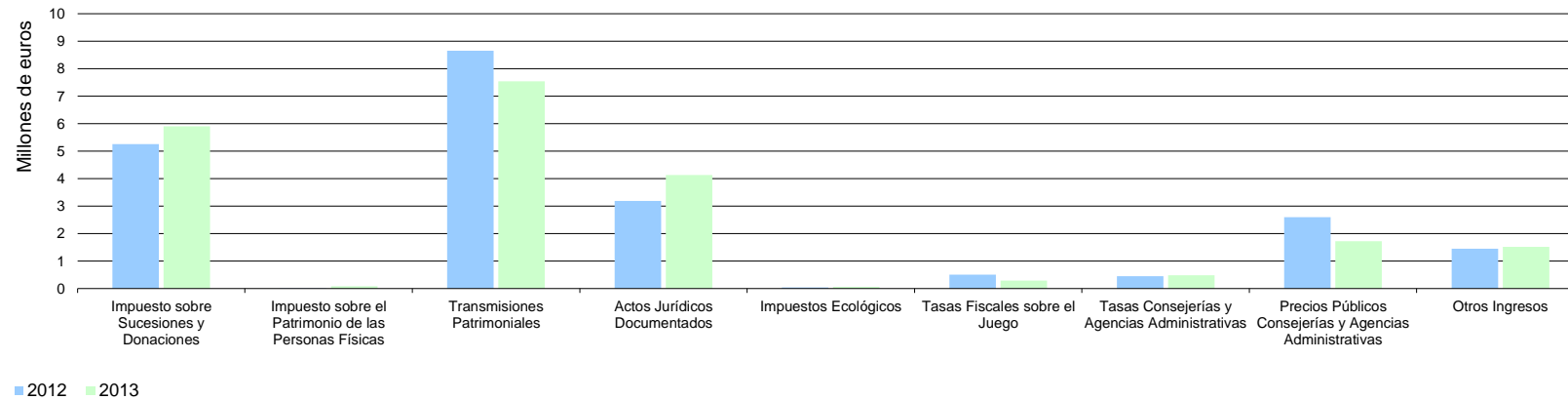
Cifras en euros

2.6.3. Recaudación Trimestral 2013-2012

	1ER TRIMESTRE				
	2013	% s/total	2012	% s/total	% 13/12
IMPUESTOS DIRECTOS					
Impuesto sobre Sucesiones y Donaciones	5.899.898	27,18	5.247.893	23,72	12,42
Impuesto sobre el Patrimonio de las Personas Físicas	86.488	0,40	503	0,00	17.089,58
TOTAL	5.986.386	27,57	5.248.396	23,73	14,06
IMPUESTOS INDIRECTOS					
Transmisiones Patrimoniales	7.536.813	34,72	8.649.489	39,10	-12,86
Actos Jurídicos Documentados	4.124.859	19,00	3.187.509	14,41	29,41
Impuesto s/ Juego del Bingo	0	-	0	-	-
Impuestos Ecológicos	59.929	0,28	43.263	0,20	38,52
Impuestos Extinguidos	0	-	0	-	-
TOTAL	11.721.601	53,99	11.880.261	53,71	-1,34
TASAS, PRECIOS PUBLICOS Y OTROS INGRESOS					
Tasas Fiscales sobre el Juego	284.550	1,31	501.100	2,27	-43,21
Tasas Consejerías y Agencias Administrativas	479.723	2,21	445.443	2,01	7,70
Precios Públicos Consejerías y Agencias Administrativas	1.716.730	7,91	2.594.899	11,73	-33,84
Otros Ingresos	1.521.002	7,01	1.451.230	6,56	4,81
TOTAL	4.002.006	18,43	4.992.672	22,57	-19,84
TOTAL RECAUDACION	21.709.993	100	22.121.329	100	-1,86

Cifras en euros

Jaén. Recaudación acumulada por conceptos



2.7. Málaga

2.7.1. Recaudación mensual 2013-2012. 1er Trimestre

	ENERO			FEBRERO			MARZO		
	2013	2012	% 13/12	2013	2012	% 13/12	2013	2012	% 13/12
IMPUESTOS DIRECTOS									
Impuesto sobre Sucesiones y Donaciones	4.701.255	2.990.298	57,22	6.448.883	4.599.554	40,21	6.859.960	5.170.416	32,68
Impuesto sobre el Patrimonio de las Personas Físicas	59.813	28.625	108,96	565.186	45.436	1.143,93	59.458	27.555	115,78
TOTAL	4.761.068	3.018.923	57,71	7.014.070	4.644.990	51,00	6.919.418	5.197.971	33,12
IMPUESTOS INDIRECTOS									
Transmisiones Patrimoniales	15.372.229	10.733.087	43,22	25.131.405	20.493.323	22,63	19.642.922	19.688.758	-0,23
Actos Jurídicos Documentados	3.409.040	3.740.814	-8,87	10.532.854	11.378.872	-7,43	5.038.022	6.949.201	-27,50
Impuesto s/ Juego del Bingo	0	0	-	0	0	-	0	0	-
Impuestos Ecológicos	3.741	3.806	-1,72	42.169	86.789	-51,41	45	14.297	-99,69
Impuestos Extinguidos	0	0	-	0	0	-	0	0	-
TOTAL	18.785.011	14.477.708	29,75	35.706.428	31.958.984	11,73	24.680.989	26.652.257	-7,40
TASAS, PRECIOS PUBLICOS Y OTROS INGRESOS									
Tasas Fiscales sobre el Juego	2.398.137	2.193.760	9,32	2.023.546	3.705.739	-45,39	1.521.158	2.925.491	-48,00
Tasas Consejerías y Agencias Administrativas	38.492	81.042	-52,50	360.648	521.215	-30,81	301.365	399.191	-24,51
Precios Públicos Consejerías y Agencias Administrativas	577.442	453.765	27,26	762.314	1.018.997	-25,19	666.696	937.606	-28,89
Otros Ingresos	944.894	926.087	2,03	1.203.958	2.166.219	-44,42	1.550.961	1.331.622	16,47
TOTAL	3.958.964	3.654.654	8,33	4.350.466	7.412.171	-41,31	4.040.181	5.593.910	-27,78
TOTAL RECAUDACIÓN	27.505.042	21.151.284	30,04	47.070.964	44.016.145	6,94	35.640.587	37.444.138	-4,82

Cifras en euros

2.7.2. Recaudación mensual acumulada 2013-2012. 1er Trimestre

	ENERO			FEBRERO			MARZO		
	2013	2012	% 13/12	2013	2012	% 13/12	2013	2012	% 13/12
IMPUESTOS DIRECTOS									
Impuesto sobre Sucesiones y Donaciones	4.701.255	2.990.298	57,22	11.150.138	7.589.852	46,91	18.010.098	12.760.268	41,14
Impuesto sobre el Patrimonio de las Personas Físicas	59.813	28.625	108,96	625.000	74.061	743,90	684.458	101.616	573,57
TOTAL	4.761.068	3.018.923	57,71	11.775.138	7.663.913	53,64	18.694.555	12.861.884	45,35
IMPUESTOS INDIRECTOS									
Transmisiones Patrimoniales	15.372.229	10.733.087	43,22	40.503.634	31.226.411	29,71	60.146.556	50.915.169	18,13
Actos Jurídicos Documentados	3.409.040	3.740.814	-8,87	13.941.894	15.119.686	-7,79	18.979.916	22.068.887	-14,00
Impuesto s/ Juego del Bingo	0	0	-	0	0	-	0	0	-
Impuestos Ecológicos	3.741	3.806	-1,72	45.910	90.596	-49,32	45.955	104.893	-56,19
Impuestos Extinguidos	0	0	-	0	0	-	0	0	-
TOTAL	18.785.011	14.477.708	29,75	54.491.439	46.436.692	17,35	79.172.427	73.088.949	8,32
TASAS, PRECIOS PÚBLICOS Y OTROS INGRESOS									
Tasas Fiscales sobre el Juego	2.398.137	2.193.760	9,32	4.421.683	5.899.499	-25,05	5.942.841	8.824.990	-32,66
Tasas Consejerías y Agencias Administrativas	38.492	81.042	-52,50	399.140	602.257	-33,73	700.505	1.001.448	-30,05
Precios Públicos Consejerías y Agencias Administrativas	577.442	453.765	27,26	1.339.756	1.472.763	-9,03	2.006.452	2.410.369	-16,76
Otros Ingresos	944.894	926.087	2,03	2.148.851	3.092.306	-30,51	3.699.813	4.423.928	-16,37
TOTAL	3.958.964	3.654.654	8,33	8.309.430	11.066.825	-24,92	12.349.611	16.660.734	-25,88
TOTAL RECAUDACION	27.505.042	21.151.284	30,04	74.576.006	65.167.429	14,44	110.216.593	102.611.567	7,41

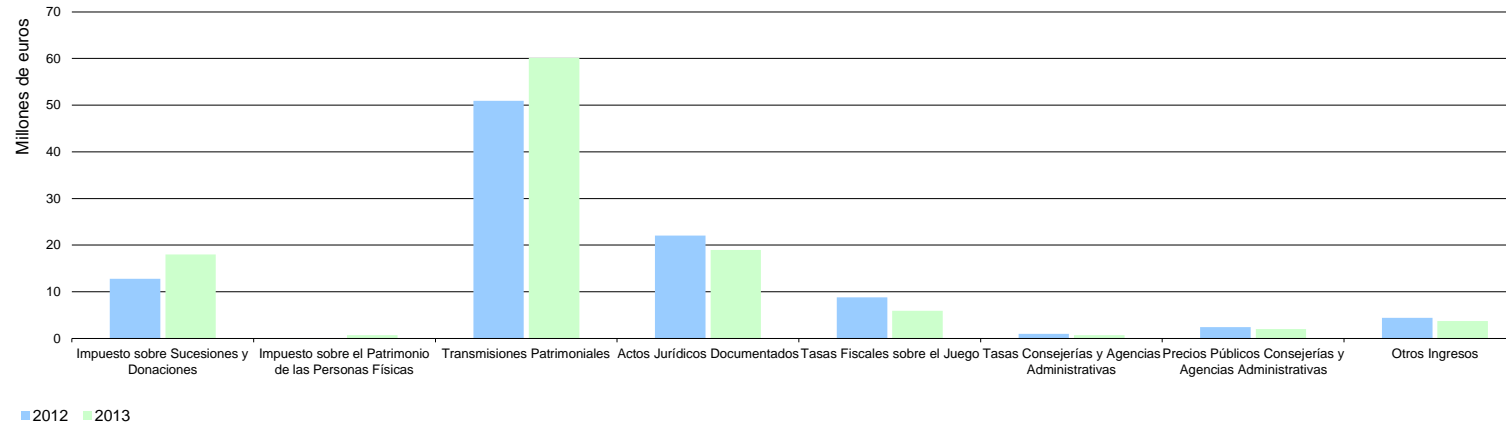
Cifras en euros

2.7.3. Recaudación Trimestral 2013-2012

	1ER TRIMESTRE				
	2013	% s/total	2012	% s/total	% 13/12
IMPUESTOS DIRECTOS					
Impuesto sobre Sucesiones y Donaciones	18.010.098	16,34	12.760.268	12,44	41,14
Impuesto sobre el Patrimonio de las Personas Físicas	684.458	0,62	101.616	0,10	573,57
TOTAL	18.694.555	16,96	12.861.884	12,53	45,35
IMPUESTOS INDIRECTOS					
Transmisiones Patrimoniales	60.146.556	54,57	50.915.169	49,62	18,13
Actos Jurídicos Documentados	18.979.916	17,22	22.068.887	21,51	-14,00
Impuesto s/ Juego del Bingo	0	-	0	-	-
Impuestos Ecológicos	45.955	0,04	104.893	0,10	-56,19
Impuestos Extinguidos	0	-	0	-	-
TOTAL	79.172.427	71,83	73.088.949	71,23	8,32
TASAS, PRECIOS PUBLICOS Y OTROS INGRESOS					
Tasas Fiscales sobre el Juego	5.942.841	5,39	8.824.990	8,60	-32,66
Tasas Consejerías y Agencias Administrativas	700.505	0,64	1.001.448	0,98	-30,05
Precios Públicos Consejerías y Agencias Administrativas	2.006.452	1,82	2.410.369	2,35	-16,76
Otros Ingresos	3.699.813	3,36	4.423.928	4,31	-16,37
TOTAL	12.349.611	11,20	16.660.734	16,24	-25,88
TOTAL RECAUDACION	110.216.593	100	102.611.567	100	7,41

Cifras en euros

Málaga. Recaudación acumulada por conceptos



2.8. Sevilla

2.8.1. Recaudación mensual 2013-2012. 1er Trimestre

	ENERO			FEBRERO			MARZO		
	2013	2012	% 13/12	2013	2012	% 13/12	2013	2012	% 13/12
IMPUESTOS DIRECTOS									
Impuesto sobre Sucesiones y Donaciones	3.113.219	1.366.706	127,79	5.981.189	5.752.746	3,97	8.007.141	7.541.419	6,18
Impuesto sobre el Patrimonio de las Personas Físicas	110.521	10.024	1.002,57	369.169	3.571	10.236,86	35.627	0	-
TOTAL	3.223.741	1.376.730	134,16	6.350.357	5.756.318	10,32	8.042.768	7.541.419	6,65
IMPUESTOS INDIRECTOS									
Transmisiones Patrimoniales	3.249.753	3.511.669	-7,46	9.848.884	11.533.553	-14,61	11.650.352	7.548.523	54,34
Actos Jurídicos Documentados	2.386.566	3.495.038	-31,72	6.961.443	7.748.607	-10,16	6.722.471	5.348.876	25,68
Impuesto s/ Juego del Bingo	0	0	-	60.000	0	-	0	0	-
Impuestos Ecológicos	271.231	992	27.237,72	356.686	399.126	-10,63	2.199	169	1.203,82
Impuestos Extinguidos	0	0	-	0	0	-	0	0	-
TOTAL	5.907.550	7.007.699	-15,70	17.227.012	19.681.286	-12,47	18.375.022	12.897.568	42,47
TASAS, PRECIOS PÚBLICOS Y OTROS INGRESOS									
Tasas Fiscales sobre el Juego	1.884.443	1.194.808	57,72	997.061	781.791	27,54	1.095.771	1.237.010	-11,42
Tasas Consejerías y Agencias Administrativas	33.071	40.612	-18,57	376.053	798.423	-52,90	688.901	847.729	-18,74
Precios Públicos Consejerías y Agencias Administrativas	656.546	62.888	944,00	1.666.527	2.098.785	-20,60	1.197.313	1.477.512	-18,96
Otros Ingresos	954.796	544.324	75,41	1.631.094	1.824.581	-10,60	1.223.762	1.720.912	-28,89
TOTAL	3.528.856	1.842.633	91,51	4.670.736	5.503.581	-15,13	4.205.747	5.283.163	-20,39
TOTAL RECAUDACION	12.660.147	10.227.062	23,79	28.248.106	30.941.184	-8,70	30.623.537	25.722.149	19,06

Cifras en euros

2.8.2. Recaudación mensual acumulada 2013-2012. 1er Trimestre

	ENERO			FEBRERO			MARZO		
	2013	2012	% 13/12	2013	2012	% 13/12	2013	2012	% 13/12
IMPUESTOS DIRECTOS									
Impuesto sobre Sucesiones y Donaciones	3.113.219	1.366.706	127,79	9.094.408	7.119.452	27,74	17.101.549	14.660.871	16,65
Impuesto sobre el Patrimonio de las Personas Físicas	110.521	10.024	1.002,57	479.690	13.595	3.428,33	515.317	13.595	3.690,38
TOTAL	3.223.741	1.376.730	134,16	9.574.098	7.133.048	34,22	17.616.867	14.674.466	20,05
IMPUESTOS INDIRECTOS									
Transmisiones Patrimoniales	3.249.753	3.511.669	-7,46	13.098.637	15.045.222	-12,94	24.748.989	22.593.745	9,54
Actos Jurídicos Documentados	2.386.566	3.495.038	-31,72	9.348.009	11.243.645	-16,86	16.070.480	16.592.521	-3,15
Impuesto s/ Juego del Bingo	0	0	-	60.000	0	-	60.000	0	-
Impuestos Ecológicos	271.231	992	27.237,72	627.917	400.118	56,93	630.115	400.286	57,42
Impuestos Extinguidos	0	0	-	0	0	-	0	0	-
TOTAL	5.907.550	7.007.699	-15,70	23.134.563	26.688.985	-13,32	41.509.585	39.586.553	4,86
TASAS, PRECIOS PÚBLICOS Y OTROS INGRESOS									
Tasas Fiscales sobre el Juego	1.884.443	1.194.808	57,72	2.881.505	1.976.600	45,78	3.977.276	3.213.609	23,76
Tasas Consejerías y Agencias Administrativas	33.071	40.612	-18,57	409.124	839.036	-51,24	1.098.025	1.686.765	-34,90
Precios Públicos Consejerías y Agencias Administrativas	656.546	62.888	944,00	2.323.073	2.161.673	7,47	3.520.386	3.639.185	-3,26
Otros Ingresos	954.796	544.324	75,41	2.585.890	2.368.905	9,16	3.809.652	4.089.817	-6,85
TOTAL	3.528.856	1.842.633	91,51	8.199.592	7.346.214	11,62	12.405.339	12.629.376	-1,77
TOTAL RECAUDACIÓN	12.660.147	10.227.062	23,79	40.908.253	41.168.246	-0,63	71.531.790	66.890.395	6,94

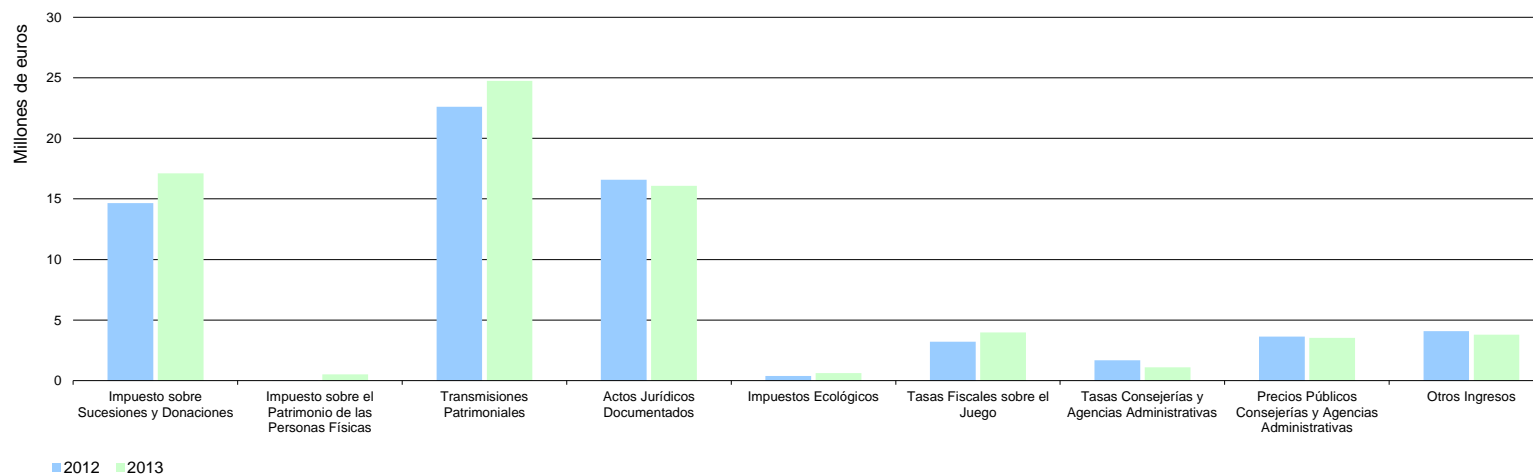
Cifras en euros

2.8.3. Recaudación Trimestral 2013-2012

	1ER TRIMESTRE				
	2013	% s/total	2012	% s/total	% 13/12
IMPUESTOS DIRECTOS					
Impuesto sobre Sucesiones y Donaciones	17.101.549	23,91	14.660.871	21,92	16,65
Impuesto sobre el Patrimonio de las Personas Físicas	515.317	0,72	13.595	0,02	3.690,38
TOTAL	17.616.867	24,63	14.674.466	21,94	20,05
IMPUESTOS INDIRECTOS					
Transmisiones Patrimoniales	24.748.989	34,60	22.593.745	33,78	9,54
Actos Jurídicos Documentados	16.070.480	22,47	16.592.521	24,81	-3,15
Impuesto s/ Juego del Bingo	60.000	0,08	0	-	-
Impuestos Ecológicos	630.115	0,88	400.286	0,60	57,42
Impuestos Extinguidos	0	-	0	-	-
TOTAL	41.509.585	58,03	39.586.553	59,18	4,86
TASAS, PRECIOS PUBLICOS Y OTROS INGRESOS					
Tasas Fiscales sobre el Juego	3.977.276	5,56	3.213.609	4,80	23,76
Tasas Consejerías y Agencias Administrativas	1.098.025	1,54	1.686.765	2,52	-34,90
Precios Públicos Consejerías y Agencias Administrativas	3.520.386	4,92	3.639.185	5,44	-3,26
Otros Ingresos	3.809.652	5,33	4.089.817	6,11	-6,85
TOTAL	12.405.339	17,34	12.629.376	18,88	-1,77
TOTAL RECAUDACION	71.531.790	100	66.890.395	100	6,94

Cifras en euros

Sevilla. Recaudación acumulada por conceptos



2.9. Servicios Centrales

2.9.1. Recaudación mensual 2013-2012. 1er Trimestre

	ENERO			FEBRERO			MARZO		
	2013	2012	% 13/12	2013	2012	% 13/12	2013	2012	% 13/12
IMPUESTOS DIRECTOS									
Impuesto sobre Sucesiones y Donaciones	-1.472.506	-3	-53.545.557,45	-1.451.853	-318.331	-356,08	-1.504.443	-2.346.792	35,89
Impuesto sobre el Patrimonio de las Personas Físicas	0	0	-	0	-15.703	100,00	0	-47.970	100,00
Impuesto sobre Depósitos Bancarios	0	0	-	0	120.361	-100,00	518.944	0	-
TOTAL	-1.472.506	-3	-53.545.557,45	-1.451.853	-213.673	-579,47	-985.498	-2.394.762	58,85
IMPUESTOS INDIRECTOS									
Transmisiones Patrimoniales	-220.592	-24.401	-804,03	-525.210	-282.854	-85,68	-1.566.421	-423.389	-269,97
Actos Jurídicos Documentados	199.315	0	-	16.334	279.009	-94,15	-806.235	31.746	-2.639,60
Impuesto s/ Juego del Bingo	0	0	-	0	0	-	0	0	-
Impuesto Actividades de Juego No Presenciales	0	0	-	0	0	-	1.123.804	0	-
Impuestos Ecológicos	0	0	-	0	-599	100,00	0	-146	100,00
Impuestos Extinguidos	0	0	-	0	0	-	0	0	-
Canón de Mejora	0	294.124	-100,00	35.634.015	26.345.287	35,26	576.719	399.709	44,28
TOTAL	-21.277	269.723	-107,89	35.125.139	26.340.842	33,35	-672.133	7.921	-8.585,06
TASAS, PRECIOS PÚBLICOS Y OTROS INGRESOS									
Tasas Fiscales sobre el Juego	-11.887	0	-	-41.848	-3.865	-982,73	68	-3.273	102,08
Tasas Consejerías y Agencias Administrativas	87.287	6.429	1.257,75	1.627.283	25.348.402	-93,58	-647.877	1.966.680	-132,94
Precios Públicos Consejerías y Agencias Administrativas	2.052.033	1.973.168	4,00	2.572.464	2.536.257	1,43	2.046.535	2.975.305	-31,22
Otros Ingresos	2.673.892	685.433	290,10	8.231.586	6.200.369	32,76	-16.388.219	6.834.190	-339,80
TOTAL	4.801.325	2.665.030	80,16	12.389.485	34.081.163	-63,65	-14.989.493	11.772.903	-227,32
TOTAL RECAUDACIÓN	3.307.542	2.934.750	12,70	46.062.770	60.208.332	-23,49	-16.647.124	9.386.062	-277,36

Cifras en euros

2.9.2. Recaudación mensual acumulada 2013-2012. 1er Trimestre

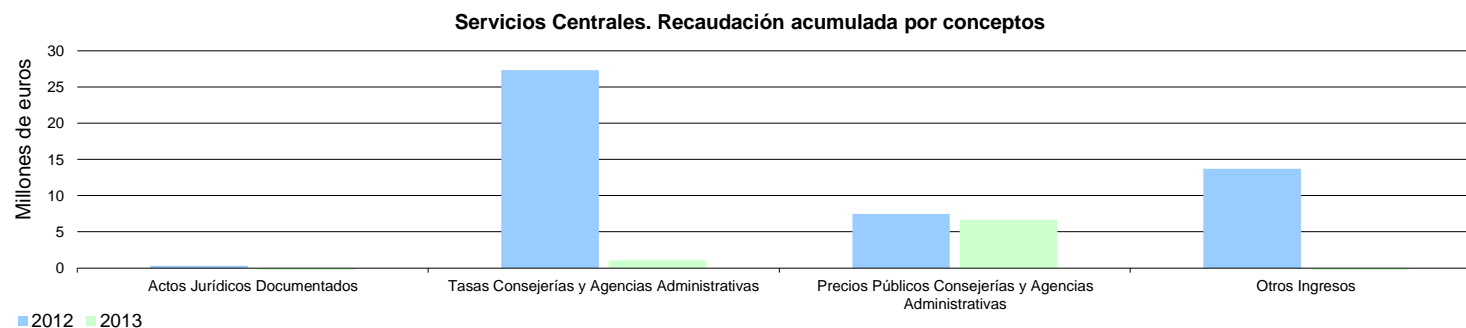
	ENERO			FEBRERO			MARZO		
	2013	2012	% 13/12	2013	2012	% 13/12	2013	2012	% 13/12
IMPUESTOS DIRECTOS									
Impuesto sobre Sucesiones y Donaciones	-1.472.506	-3	-53.545.557,45	-2.924.359	-318.334	-818,65	-4.428.802	-2.665.125	-66,18
Impuesto sobre el Patrimonio de las Personas Físicas	0	0	-	0	-15.703	100,00	0	-63.673	100,00
Impuesto sobre Depósitos Bancarios	0	0	-	0	120.361	-100,00	518.944	120.361	331,16
TOTAL	-1.472.506	-3	-53.545.557,45	-2.924.359	-213.676	-1.268,60	-3.909.857	-2.608.438	-49,89
IMPUESTOS INDIRECTOS									
Transmisiones Patrimoniales	-220.592	-24.401	-804,03	-745.802	-307.255	-142,73	-2.312.223	-730.644	-216,46
Actos Jurídicos Documentados	199.315	0	-	215.649	279.009	-22,71	-590.586	310.756	-290,05
Impuesto s/ Juego del Bingo	0	0	-	0	0	-	0	0	-
Impuesto Actividades de Juego No Presenciales	0	0	-	0	0	-	1.123.804	0	-
Impuestos Ecológicos	0	0	-	0	-599	100,00	0	-745	100,00
Impuestos Extinguidos	0	0	-	0	0	-	0	0	-
Canón de Mejora	0	294.124	-100,00	35.634.015	26.639.411	33,76	36.210.734	27.039.120	33,92
TOTAL	-21.277	269.723	-107,89	35.103.862	26.610.565	31,92	34.431.728	26.618.486	29,35
TASAS, PRECIOS PÚBLICOS Y OTROS INGRESOS									
Tasas Fiscales sobre el Juego	-11.887	0	-	-53.735	-3.865	-1.290,29	-53.667	-7.138	-651,87
Tasas Consejerías y Agencias Administrativas	87.287	6.429	1.257,75	1.714.570	25.354.831	-93,24	1.066.693	27.321.511	-96,10
Precios Públicos Consejerías y Agencias Administrativas	2.052.033	1.973.168	4,00	4.624.496	4.509.425	2,55	6.671.031	7.484.730	-10,87
Otros Ingresos	2.673.892	685.433	290,10	10.905.478	6.885.802	58,38	-5.482.740	13.719.992	-139,96
TOTAL	4.801.325	2.665.030	80,16	17.190.810	36.746.193	-53,22	2.201.317	48.519.096	-95,46
TOTAL RECAUDACIÓN	3.307.542	2.934.750	12,70	49.370.312	63.143.082	-21,81	32.723.188	72.529.144	-54,88

Cifras en euros

2.9.3. Recaudación Trimestral 2013-2012

	1ER TRIMESTRE				
	2013	% s/total	2012	% s/total	% 13/12
IMPUESTOS DIRECTOS					
Impuesto sobre Sucesiones y Donaciones	-4.428.802	-13,53	-2.665.125	-3,67	-66,18
Impuesto sobre el Patrimonio de las Personas Físicas	0	-	-63.673	-0,09	100,00
Impuesto sobre Depósitos Bancarios	518.944	1,59	120.361	0,17	331,16
TOTAL	-3.909.857	-11,95	-2.608.438	-3,60	-49,89
IMPUESTOS INDIRECTOS					
Transmisiones Patrimoniales	-2.312.223	-7,07	-730.644	-1,01	-216,46
Actos Jurídicos Documentados	-590.586	-1,80	310.756	0,43	-290,05
Impuesto s/ Juego del Bingo	0	-	0	-	-
Impuesto Actividades de Juego No Presenciales	1.123.804	3,43	0	-	-
Impuestos Ecológicos	0	-	-745	0,00	100,00
Impuestos Extinguidos	0	-	0	-	-
Canón de Mejora	36.210.734	110,66	27.039.120	37,28	33,92
TOTAL	34.431.728	105,22	26.618.486	36,70	29,35
TASAS, PRECIOS PUBLICOS Y OTROS INGRESOS					
Tasas Fiscales sobre el Juego	-53.667	-0,16	-7.138	-0,01	-651,87
Tasas Consejerías y Agencias Administrativas	1.066.693	3,26	27.321.511	37,67	-96,10
Precios Públicos Consejerías y Agencias Administrativas	6.671.031	20,39	7.484.730	10,32	-10,87
Otros Ingresos	-5.482.740	-16,75	13.719.992	18,92	-139,96
TOTAL	2.201.317	6,73	48.519.096	66,90	-95,46
TOTAL RECAUDACION	32.723.188	100	72.529.144	100	-54,88

Cifras en euros



2.10. TOTAL ANDALUCÍA

2.10.1. Recaudación mensual 2013-2012. 1er Trimestre

	ENERO			FEBRERO			MARZO		
	2013	2012	% 13/12	2013	2012	% 13/12	2013	2012	% 13/12
IMPUESTOS DIRECTOS									
Impuesto sobre Sucesiones y Donaciones	16.008.584	12.165.281	31,59	26.784.639	34.110.545	-21,48	29.898.120	24.379.205	22,64
Impuesto sobre el Patrimonio de las Personas Físicas	236.790	62.197	280,71	1.727.936	81.346	2.024,18	188.583	35.198	435,77
Impuesto sobre Depósitos Bancarios	0	0	-	0	120.361	-100,00	518.944	0	-
TOTAL	16.245.374	12.227.478	32,86	28.512.575	34.312.251	-16,90	30.605.647	24.414.403	25,36
IMPUESTOS INDIRECTOS									
Transmisiones Patrimoniales	33.880.944	27.603.100	22,74	68.329.170	58.853.358	16,10	56.247.410	53.956.546	4,25
Actos Jurídicos Documentados	15.523.803	13.739.523	12,99	38.838.406	38.337.456	1,31	22.192.243	24.416.982	-9,11
Impuesto s/ Juego del Bingo	0	0	-	60.000	0	-	0	0	-
Impuestos Ecológicos	439.524	210.862	108,44	3.063.549	3.424.049	-10,53	50.669	54.146	-6,42
Impuestos Extinguidos	0	0	-	0	0	-	0	0	-
Canón de Mejora	0	294.124	-100,00	35.634.015	26.345.287	35,26	576.719	399.709	44,28
TOTAL	49.844.270	41.553.485	19,95	110.291.125	100.614.862	9,62	78.490.322	78.427.674	0,08
TASAS, PRECIOS PÚBLICOS Y OTROS INGRESOS									
Tasas Fiscales sobre el Juego	7.125.155	6.185.141	15,20	6.439.117	8.181.496	-21,30	8.170.541	8.904.883	-8,25
Tasas Consejerías y Agencias Administrativas	489.273	542.365	-9,79	4.473.861	28.098.452	-84,08	1.639.310	4.787.663	-65,76
Precios Públicos Consejerías y Agencias Administrativas	6.204.304	3.818.909	62,46	8.691.042	11.568.383	-24,87	6.426.099	10.284.433	-37,52
Otros Ingresos	7.436.369	4.883.668	52,27	15.830.279	15.673.537	1,00	-9.085.680	13.928.056	-165,23
TOTAL	21.255.102	15.430.082	37,75	35.434.300	63.521.868	-44,22	7.150.269	37.905.036	-81,14
TOTAL RECAUDACIÓN	87.344.747	69.211.044	26,20	174.238.000	198.448.981	-12,20	116.246.238	140.747.113	-17,41

Cifras en euros

2.10.2. Recaudación mensual acumulada 2013-2012. 1er Trimestre

	ENERO			FEBRERO			MARZO		
	2013	2012	% 13/12	2013	2012	% 13/12	2013	2012	% 13/12
IMPUESTOS DIRECTOS									
Impuesto sobre Sucesiones y Donaciones	16.008.584	12.165.281	31,59	42.793.224	46.275.826	-7,53	72.691.344	70.655.031	2,88
Impuesto sobre el Patrimonio de las Personas Físicas	236.790	62.197	280,71	1.964.726	143.543	1.268,74	2.153.309	178.741	1.104,71
Impuesto sobre Depósitos Bancarios	0	0	-	0	120.361	-100,00	518.944	120.361	331,16
TOTAL	16.245.374	12.227.478	32,86	44.757.950	46.539.729	-3,83	75.363.597	70.954.132	6,21
IMPUESTOS INDIRECTOS									
Transmisiones Patrimoniales	33.880.944	27.603.100	22,74	102.210.114	86.456.457	18,22	158.457.524	140.413.003	12,85
Actos Jurídicos Documentados	15.523.803	13.739.523	12,99	54.362.209	52.076.978	4,39	76.554.452	76.493.961	0,08
Impuesto s/ Juego del Bingo	0	0	-	60.000	0	-	60.000	0	-
Impuestos Ecológicos	439.524	210.862	108,44	3.503.073	3.634.911	-3,63	3.553.742	3.689.058	-3,67
Impuestos Extinguidos	0	0	-	0	0	-	0	0	-
Canón de Mejora	0	294.124	-100,00	35.634.015	26.639.411	33,76	36.210.734	27.039.120	33,92
TOTAL	49.844.270	41.847.608	19,11	195.769.410	168.807.758	15,97	274.836.451	247.635.141	10,98
TASAS, PRECIOS PÚBLICOS Y OTROS INGRESOS									
Tasas Fiscales sobre el Juego	7.125.155	6.185.141	15,20	13.564.273	14.366.636	-5,58	21.734.813	23.271.520	-6,60
Tasas Consejerías y Agencias Administrativas	489.273	542.365	-9,79	4.963.134	28.640.817	-82,67	6.602.444	33.428.480	-80,25
Precios Públicos Consejerías y Agencias Administrativas	6.204.304	3.818.909	62,46	14.895.347	15.387.291	-3,20	21.321.445	25.671.724	-16,95
Otros Ingresos	7.436.369	4.883.668	52,27	23.266.648	20.557.205	13,18	14.180.968	34.485.261	-58,88
TOTAL	21.255.102	15.430.082	37,75	56.689.402	78.951.950	-28,20	63.839.670	116.856.985	-45,37
TOTAL RECAUDACIÓN	87.344.747	69.505.168	25,67	297.216.761	294.299.436	0,99	414.039.718	435.446.259	-4,92

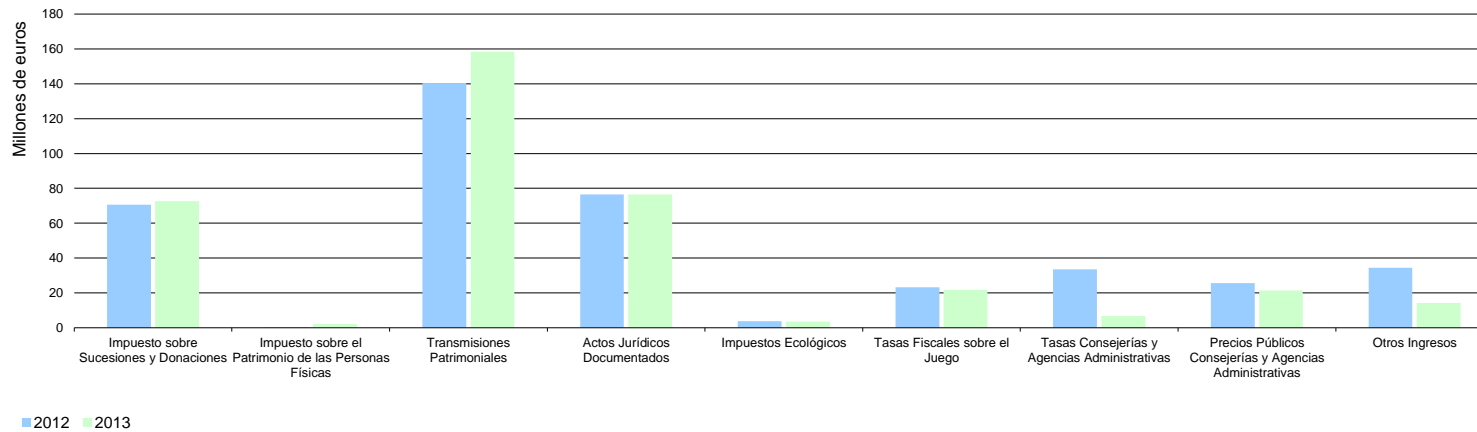
Cifras en euros

2.10.3. Recaudación Trimestral 2013-2012.

	1ER TRIMESTRE				
	2013	% s/total	2012	% s/total	% 13/12
IMPUESTOS DIRECTOS					
Impuesto sobre Sucesiones y Donaciones	72.691.344	17,56	70.655.031	16,23	2,88
Impuesto sobre el Patrimonio de las Personas Físicas	2.153.309	0,52	178.741	0,04	1.104,71
Impuesto sobre Depósitos Bancarios	518.944	0,13	120.361	0,03	331,16
TOTAL	75.363.597	18,20	70.954.132	16,29	6,21
IMPUESTOS INDIRECTOS					
Transmisiones Patrimoniales	158.457.524	38,27	140.413.003	32,25	12,85
Actos Jurídicos Documentados	76.554.452	18,49	76.493.961	17,57	0,08
Impuesto s/ Juego del Bingo	60.000	0,01	0	-	-
Impuestos Ecológicos	3.553.742	0,86	3.689.058	0,85	-3,67
Impuestos Extinguidos	0	-	0	-	-
Canón de Mejora	36.210.734	8,75	27.039.120	6,21	33,92
TOTAL	274.836.451	66,38	247.635.141	56,87	10,98
TASAS, PRECIOS PÚBLICOS Y OTROS INGRESOS					
Tasas Fiscales sobre el Juego	21.734.813	5,25	23.271.520	5,34	-6,60
Tasas Consejerías y Agencias Administrativas	6.602.444	1,59	33.428.480	7,68	-80,25
Precios Públicos Consejerías y Agencias Administrativas	21.321.445	5,15	25.671.724	5,90	-16,95
Otros Ingresos	14.180.968	3,43	34.485.261	7,92	-58,88
TOTAL	63.839.670	15,42	116.856.985	26,84	-45,37
TOTAL RECAUDACIÓN	414.039.718	100	435.446.259	100	-4,92

Cifras en euros

Total Andalucía. Recaudación acumulada por conceptos



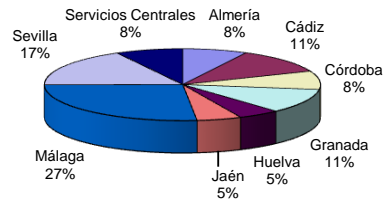
2.11. ESTRUCTURA PROVINCIAL 2013-2012. 1ER TRIMESTRE

2.11.1. Recaudación Trimestral. Capítulos I, II y III

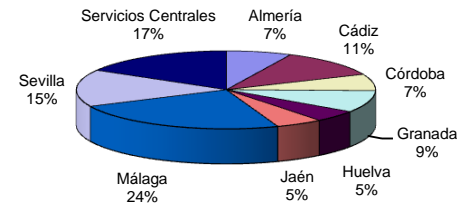
	1ER TRIMESTRE				
	2013	% s/total	2012	% s/total	% 13/12
Almería	31.622.506	7,62	30.885.531	7,09	2,39
Cádiz	46.789.170	11,27	49.804.269	11,44	-6,05
Córdoba	34.518.340	8,31	29.926.759	6,87	15,34
Granada	45.836.198	11,04	39.708.307	9,12	15,43
Huelva	20.215.744	4,87	20.968.956	4,82	-3,59
Jaén	21.709.993	5,23	22.121.329	5,08	-1,86
Málaga	110.216.593	26,55	102.611.567	23,56	7,41
Sevilla	71.531.790	17,23	66.890.395	15,36	6,94
Servicios Centrales	32.723.188	7,88	72.529.144	16,66	-54,88
TOTAL RECAUDACION	415.163.522	100	435.446.259	100	-4,66

Cifras en euros

Capítulo I, II y III. 1er Trimestre 2013



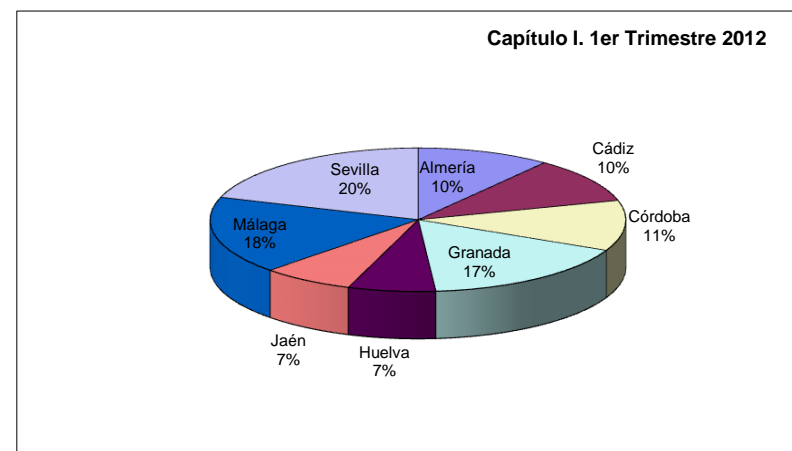
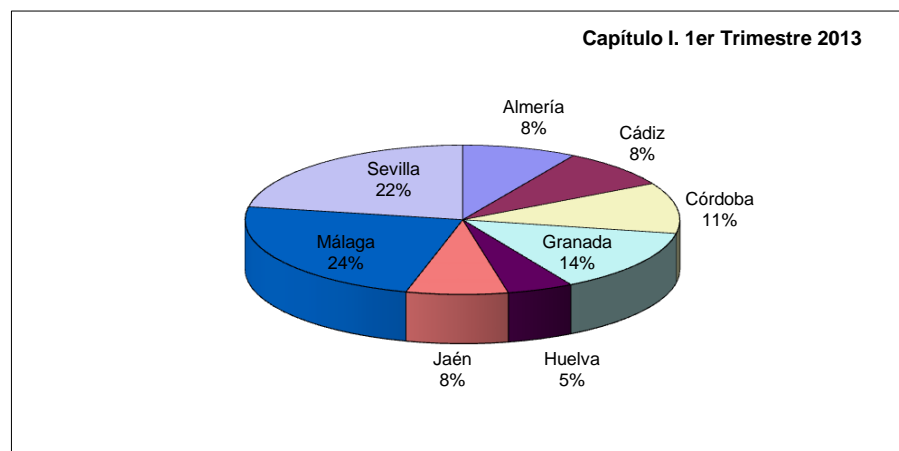
Capítulo I, II y III. 1er Trimestre 2012



2.11.2. Recaudación Trimestral. Capítulo I

	1ER TRIMESTRE				
	2013	% s/total	2012	% s/total	% 13/12
Almería	6.751.135	8,96	7.645.910	10,78	-11,70
Cádiz	6.683.710	8,87	7.554.980	10,65	-11,53
Córdoba	8.722.480	11,57	8.346.839	11,76	4,50
Granada	10.920.523	14,49	12.244.176	17,26	-10,81
Huelva	3.897.798	5,17	4.985.919	7,03	-21,82
Jaén	5.986.386	7,94	5.248.396	7,40	14,06
Málaga	18.694.555	24,81	12.861.884	18,13	45,35
Sevilla	17.616.867	23,38	14.674.466	20,68	20,05
Servicios Centrales	-3.909.857	-5,19	-2.608.438	-3,68	-49,89
TOTAL RECAUDACION	75.363.597	100	70.954.132	100	6,21

Cifras en euros

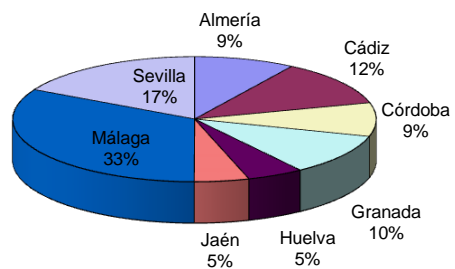


2.11.3. Recaudación Trimestral. Capítulo II

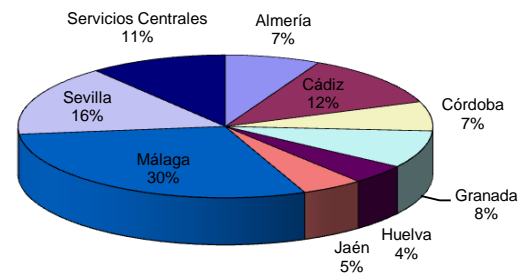
	1ER TRIMESTRE				
	2013	% s/total	2012	% s/total	% 13/12
Almería	21.688.906	7,86	18.387.912	7,43	17,95
Cádiz	28.539.590	10,34	29.604.237	11,95	-3,60
Córdoba	20.975.681	7,60	16.397.846	6,62	27,92
Granada	25.805.796	9,35	21.008.070	8,48	22,84
Huelva	12.114.941	4,39	11.062.827	4,47	9,51
Jaén	11.721.601	4,25	11.880.261	4,80	-1,34
Málaga	79.172.427	28,69	73.088.949	29,51	8,32
Sevilla	41.509.585	15,04	39.586.553	15,99	4,86
Servicios Centrales	34.431.728	12,48	26.618.486	10,75	29,35
TOTAL RECAUDACION	275.960.255	100	247.635.141	100	11,44

Cifras en euros

Capítulo II. 1er Trimestre 2013



Capítulo II. 1er Trimestre 2012

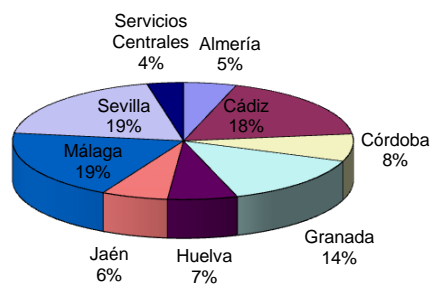


2.11.4. Recaudación Trimestral. Capítulo III

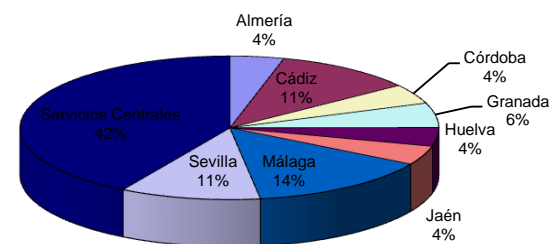
	1ER TRIMESTRE				
	2013	% s/total	2012	% s/total	% 13/12
Almería	3.182.465	4,99	4.851.710	4,15	-34,41
Cádiz	11.565.870	18,12	12.645.051	10,82	-8,53
Córdoba	4.820.179	7,55	5.182.074	4,43	-6,98
Granada	9.109.879	14,27	6.456.061	5,52	41,11
Huelva	4.203.005	6,58	4.920.210	4,21	-14,58
Jaén	4.002.006	6,27	4.992.672	4,27	-19,84
Málaga	12.349.611	19,34	16.660.734	14,26	-25,88
Sevilla	12.405.339	19,43	12.629.376	10,81	-1,77
Servicios Centrales	2.201.317	3,45	48.519.096	41,52	-95,46
TOTAL RECAUDACION	63.839.670	100	116.856.985	100	-45,37

Cifras en euros

Capítulo III. 1er Trimestre 2013



Capítulo III. 1er Trimestre 2012



3. Tasas, Precios Públicos y Otros Ingresos distribuidos por Consejerías y Agencias Administrativas

3.1. Total Tasas, Precios Públicos y Otros Ingresos.

3.1.1. Recaudación mensual 2013-2012. 1er Trimestre.

	ENERO			FEBRERO			MARZO		
	2013	2012	% 13/12	2013	2012	% 13/12	2013	2012	% 13/12
C. Presidencia e Igualdad	15.445	0	-	111.713	855	12.963,91	173.251	8	2.165.534,00
Consejo Consultivo de Andalucía	0	0	-	0	0	-	0	0	-
Consejo Audiovisual de Andalucía	0	0	-	0	0	-	0	0	-
Cámara de Cuentas	59.700	0	-	0	0	-	0	0	-
Consejería de Administración Local y Relaciones Institucionales	0	0	-	0	0	-	0	0	-
C. Hacienda y Administración Pública	12.467.159	9.945.514	25,35	19.588.341	21.271.940	-7,91	-2.395.915	20.390.050	-111,75
Consejería de Economía, Innovación, Ciencia y Empleo	195.475	53.710	263,95	223.964	279.654	-19,91	232.330	180.105	29,00
Consejería de Fomento y Vivienda	79.463	118.853	-33,14	312.310	397.659	-21,46	648.380	413.776	56,70
Consejería de Justicia e Interior	411	52.915	-99,22	5.281	161.553	-96,73	1.824	157.161	-98,84
Consejería de Turismo y Comercio	62	54	14,17	144	159	-9,86	154	246	-37,27
Consejería de Agricultura, Pesca y Medio Ambiente	387.991	360.699	7,57	3.348.886	27.612.537	-87,87	15.195	3.049.380	-99,50
C. Salud y Bienestar Social	651.029	362.686	79,50	694.510	917.411	-24,30	832.507	634.986	31,11
C. Educación	138.712	227.654	-39,07	988.272	1.271.067	-22,25	924.615	1.989.445	-53,52
Consejería de Cultura y Deporte	3.254	9.875	-67,05	15.905	51.148	-68,90	121.957	89.651	36,04
Instituto de Estadística y Cartografía de Andalucía	0	364	-100,00	27	1.905	-98,59	355	83	329,17
Agencia de Defensa de la Competencia de Andalucía	0	0	-	0	89.815	-100,00	0	0	-
Instituto Andaluz de Administración Pública	2.255	342	558,44	5.239	2.414	117,00	1.662	5.986	-72,24
I.A.I.F.A.P.A.P.E.*	133.229	57.550	131,50	69.302	65.858	5,23	34.448	11.035	212,16
Instituto Andaluz de Prevención de Riesgos Laborales	198.909	129.633	53,44	345.150	465.069	-25,79	354.850	386.003	-8,07
Servicio Andaluz de Salud	5.666.345	2.617.405	116,49	7.823.521	8.976.627	-12,85	4.138.858	8.310.585	-50,20
Instituto Andaluz de la Mujer	91.093	66.996	35,97	100.720	79.085	27,36	46.894	137.258	-65,84
Instituto Andaluz de la Juventud	23.456	16.233	44,50	13.666	16.500	-17,17	12.862	34.371	-62,58
Patronato de la Alhambra y Generalife	1.138.791	1.409.599	-19,21	1.784.818	1.859.777	-4,03	2.003.712	2.112.907	-5,17
Centro Andaluz de Arte Contemporáneo	2.322	0	-	2.532	835	203,36	2.330	2.000	16,52
Agencia Andaluza de Evaluación Educativa	0	0	-	0	0	-	0	0	-
Total Recaudación	21.255.102	15.430.082	37,75	35.434.299	63.521.868	-44,22	7.150.268	37.905.036	-81,14

Cifras en euros

*Instituto Andaluz de Investigación y Formación Agraria, Pesquera, Alimentaria y de la Producción Ecológica

3.1.2. Recaudación mensual acumulada 2013-2012. 1er Trimestre.

	ENERO			FEBRERO			MARZO		
	2013	2012	% 13/12	2013	2012	% 13/12	2013	2012	% 13/12
C. Presidencia e Igualdad	15.445	0	-	127.158	855	14.770,06	300.409	863	34.704,62
Consejo Consultivo de Andalucía	0	0	-	0	0	-	0	0	-
Consejo Audiovisual de Andalucía	0	0	-	0	0	-	0	0	-
Cámara de Cuentas	59.700	0	-	59.700	0	-	59.700	0	-
Consejería de Administración Local y Relaciones Institucionales	0	0	-	0	0	-	0	0	-
C. Hacienda y Administración Pública	12.467.159	9.945.514	25,35	32.055.500	31.217.453	2,68	29.659.585	51.607.503	-42,53
Consejería de Economía, Innovación, Ciencia y Empleo	195.475	53.710	263,95	419.438	333.364	25,82	651.768	513.469	26,93
Consejería de Fomento y Vivienda	79.463	118.853	-33,14	391.773	516.511	-24,15	1.040.153	930.287	11,81
Consejería de Justicia e Interior	411	52.915	-99,22	5.691	214.469	-97,35	7.515	371.630	-97,98
Consejería de Turismo y Comercio	62	54	14,17	206	214	-3,76	360	459	-21,69
Consejería de Agricultura, Pesca y Medio Ambiente	387.991	360.699	7,57	3.736.877	27.973.236	-86,64	3.752.072	31.022.616	-87,91
C. Salud y Bienestar Social	651.029	362.686	79,50	1.345.539	1.280.098	5,11	2.178.046	1.915.084	13,73
C. Educación	138.712	227.654	-39,07	1.126.984	1.498.720	-24,80	2.051.599	3.488.165	-41,18
Consejería de Cultura y Deporte	3.254	9.875	-67,05	19.159	61.023	-68,60	141.116	150.674	-6,34
Instituto de Estadística y Cartografía de Andalucía	0	364	-100,00	27	2.269	-98,82	381	2.351	-83,78
Agencia de Defensa de la Competencia de Andalucía	0	0	-	0	89.815	-100,00	0	89.815	-100,00
Instituto Andaluz de Administración Pública	2.255	342	558,44	7.494	2.757	171,85	9.156	8.743	4,72
I.A.I.F.A.P.A.P.E.*	133.229	57.550	131,50	202.532	123.408	64,12	236.979	134.444	76,27
Instituto Andaluz de Prevención de Riesgos Laborales	198.909	129.633	53,44	544.059	594.702	-8,52	898.909	980.705	-8,34
Servicio Andaluz de Salud	5.666.345	2.617.405	116,49	13.489.867	11.594.033	16,35	17.628.725	19.904.618	-11,43
Instituto Andaluz de la Mujer	91.093	66.996	35,97	191.813	146.082	31,31	238.707	283.340	-15,75
Instituto Andaluz de la Juventud	23.456	16.233	44,50	37.123	32.732	13,41	49.985	67.103	-25,51
Patronato de la Alhambra y Generalife	1.138.791	1.409.599	-19,21	2.923.608	3.269.375	-10,58	4.927.321	5.382.282	-8,45
Centro Andaluz de Arte Contemporáneo	2.322	0	-	4.854	835	481,61	7.184	2.835	153,45
Agencia Andaluza de Evaluación Educativa	0	0	-	0	0	-	0	0	-
Total Recaudación	21.255.102	15.430.082	37,75	56.689.401	78.951.950	-28,20	63.839.669	116.856.985	-45,37

Cifras en euros

*Instituto Andaluz de Investigación y Formación Agraria, Pesquera, Alimentaria y de la Producción Ecológica

3.1.3. Recaudación Trimestral 2013-2012

	1ER TRIMESTRE				
	2013	% s/total	2012	% s/total	% 13/12
C. Presidencia e Igualdad	300.409	0,47	863	0,00	34.704,62
Consejo Consultivo de Andalucía	0	-	0	-	-
Consejo Audiovisual de Andalucía	0	-	0	-	-
Cámara de Cuentas	59.700	0,09	0	-	-
Consejería de Administración Local y Relaciones Institucionales	0	-	0	-	-
C. Hacienda y Administración Pública	29.659.585	46,46	51.607.503	44,16	-42,53
Consejería de Economía, Innovación, Ciencia y Empleo	651.768	1,02	513.469	0,44	26,93
Consejería de Fomento y Vivienda	1.040.153	1,63	930.287	0,80	11,81
Consejería de Justicia e Interior	7.515	0,01	371.630	0,32	-97,98
Consejería de Turismo y Comercio	360	0,00	459	0,00	-21,69
Consejería de Agricultura, Pesca y Medio Ambiente	3.752.072	5,88	31.022.616	26,55	-87,91
C. Salud y Bienestar Social	2.178.046	3,41	1.915.084	1,64	13,73
C. Educación	2.051.599	3,21	3.488.165	2,98	-41,18
Consejería de Cultura y Deporte	141.116	0,22	150.674	0,13	-6,34
Instituto de Estadística y Cartografía de Andalucía	381	0,00	2.351	0,00	-83,78
Agencia de Defensa de la Competencia de Andalucía	0	-	89.815	0,08	-100,00
Instituto Andaluz de Administración Pública	9.156	0,01	8.743	0,01	4,72
I.A.I.F.A.P.A.P.E.*	236.979	0,37	134.444	0,12	76,27
Instituto Andaluz de Prevención de Riesgos Laborales	898.909	1,41	980.705	0,84	-8,34
Servicio Andaluz de Salud	17.628.725	27,61	19.904.618	17,03	-11,43
Instituto Andaluz de la Mujer	238.707	0,37	283.340	0,24	-15,75
Instituto Andaluz de la Juventud	49.985	0,08	67.103	0,06	-25,51
Patronato de la Alhambra y Generalife	4.927.321	7,72	5.382.282	4,61	-8,45
Centro Andaluz de Arte Contemporáneo	7.184	0,01	2.835	0,00	153,45
Agencia Andaluza de Evaluación Educativa	0	-	0	-	-
Total Recaudación	63.839.669	100	116.856.985	100	-45,37

Cifras en euros

*Instituto Andaluz de Investigación y Formación Agraria, Pesquera, Alimentaria y de la Producción Ecológica

3.2. Tasas

3.2.1. Recaudación mensual 2013-2012. 1er Trimestre.

	ENERO			FEBRERO			MARZO		
	2013	2012	% 13/12	2013	2012	% 13/12	2013	2012	% 13/12
C. Presidencia e Igualdad	15.445	0	-	111.713	0	-	173.203	0	-
Consejo Consultivo de Andalucía	0	0	-	0	0	-	0	0	-
Consejo Audiovisual de Andalucía	0	0	-	0	0	-	0	0	-
Cámara de Cuentas	0	0	-	0	0	-	0	0	-
Consejería de Administración Local y Relaciones Institucionales	0	0	-	0	0	-	0	0	-
C. Hacienda y Administración Pública	7.125.155	6.185.141	15,20	6.439.117	8.181.496	-21,30	8.500.615	8.904.883	-4,54
Consejería de Economía, Innovación, Ciencia y Empleo	120.528	19.094	531,25	155.115	175.388	-11,56	160.370	120.030	33,61
Consejería de Fomento y Vivienda	79.461	118.807	-33,12	312.169	396.491	-21,27	648.278	413.354	56,83
Consejería de Justicia e Interior	0	52.653	-100,00	1.144	160.407	-99,29	1.261	156.306	-99,19
Consejería de Turismo y Comercio	44	50	-12,59	96	59	62,31	4	154	-97,40
Consejería de Agricultura, Pesca y Medio Ambiente	175.769	238.890	-26,42	3.211.992	26.573.706	-87,91	-210.035	2.562.631	-108,20
C. Salud y Bienestar Social	11.089	21.180	-47,64	77.501	110.179	-29,66	115.137	69.104	66,61
C. Educación	30.174	41.705	-27,65	177.600	252.448	-29,65	145.817	1.261.436	-88,44
Consejería de Cultura y Deporte	692	4.139	-83,28	5.603	34.368	-83,70	98.135	78.713	24,67
Instituto de Estadística y Cartografía de Andalucía	0	19	-100,00	27	91	-70,52	28	83	-66,63
Agencia de Defensa de la Competencia de Andalucía	0	0	-	0	0	-	0	0	-
Instituto Andaluz de Administración Pública	36	318	-88,80	2.375	953	149,23	1.092	4.883	-77,64
I.A.I.F.A.P.A.P.E.*	518	213	143,23	4.224	2.604	62,23	3.273	3.041	7,65
Instituto Andaluz de Prevención de Riesgos Laborales	0	0	-	0	0	-	0	0	-
Servicio Andaluz de Salud	55.518	45.296	22,57	414.301	391.758	5,75	172.674	117.929	46,42
Instituto Andaluz de la Mujer	0	0	-	0	0	-	0	0	-
Instituto Andaluz de la Juventud	0	0	-	0	0	-	0	0	-
Patronato de la Alhambra y Generalife	0	0	-	0	0	-	0	0	-
Centro Andaluz de Arte Contemporáneo	0	0	-	0	0	-	0	0	-
Agencia Andaluza de Evaluación Educativa	0	0	-	0	0	-	0	0	-
Total Recaudación	7.614.428	6.727.505	13,18	10.912.978	36.279.948	-69,92	9.809.851	13.692.546	-28,36

Cifras en euros

* Instituto Andaluz de Investigación y Formación Agraria, Pesquera, Alimentaria y de la Producción Ecológica

3.2.2. Recaudación mensual acumulada 2013-2012. 1er Trimestre.

	ENERO			FEBRERO			MARZO		
	2013	2012	% 13/12	2013	2012	% 13/12	2013	2012	% 13/12
C. Presidencia e Igualdad	15.445	0	-	127.158	0	-	300.361	0	-
Consejo Consultivo de Andalucía	0	0	-	0	0	-	0	0	-
Consejo Audiovisual de Andalucía	0	0	-	0	0	-	0	0	-
Cámara de Cuentas	0	0	-	0	0	-	0	0	-
Consejería de Administración Local y Relaciones Institucionales	0	0	-	0	0	-	0	0	-
C. Hacienda y Administración Pública	7.125.155	6.185.141	15,20	13.564.272	14.366.636	-5,58	22.064.887	23.271.520	-5,19
Consejería de Economía, Innovación, Ciencia y Empleo	120.528	19.094	531,25	275.643	194.482	41,73	436.013	314.512	38,63
Consejería de Fomento y Vivienda	79.461	118.807	-33,12	391.630	515.298	-24,00	1.039.908	928.651	11,98
Consejería de Justicia e Interior	0	52.653	-100,00	1.144	213.060	-99,46	2.405	369.365	-99,35
Consejería de Turismo y Comercio	44	50	-12,59	140	109	27,86	144	263	-45,40
Consejería de Agricultura, Pesca y Medio Ambiente	175.769	238.890	-26,42	3.387.761	26.812.596	-87,37	3.177.725	29.375.227	-89,18
C. Salud y Bienestar Social	11.089	21.180	-47,64	88.591	131.360	-32,56	203.728	200.464	1,63
C. Educación	30.174	41.705	-27,65	207.774	294.153	-29,37	353.591	1.555.589	-77,27
Consejería de Cultura y Deporte	692	4.139	-83,28	6.295	38.507	-83,65	104.429	117.220	-10,91
Instituto de Estadística y Cartografía de Andalucía	0	19	-100,00	27	110	-75,70	54	193	-71,82
Agencia de Defensa de la Competencia de Andalucía	0	0	-	0	0	-	0	0	-
Instituto Andaluz de Administración Pública	36	318	-88,80	2.411	1.271	89,66	3.503	6.154	-43,08
I.A.I.F.A.P.A.P.E.*	518	213	143,23	4.742	2.817	68,35	8.016	5.858	36,84
Instituto Andaluz de Prevención de Riesgos Laborales	0	0	-	0	0	-	0	0	-
Servicio Andaluz de Salud	55.518	45.296	22,57	469.818	437.054	7,50	642.492	554.983	15,77
Instituto Andaluz de la Mujer	0	0	-	0	0	-	0	0	-
Instituto Andaluz de la Juventud	0	0	-	0	0	-	0	0	-
Patronato de la Alhambra y Generalife	0	0	-	0	0	-	0	0	-
Centro Andaluz de Arte Contemporáneo	0	0	-	0	0	-	0	0	-
Agencia Andaluza de Evaluación Educativa	0	0	-	0	0	-	0	0	-
Total Recaudación	7.614.428	6.727.505	13,18	18.527.406	43.007.453	-56,92	28.337.257	56.700.000	-50,02

Cifras en euros

* Instituto Andaluz de Investigación y Formación Agraria, Pesquera, Alimentaria y de la Producción Ecológica

3.2.3. Recaudación trimestral 2013-2012

	1ER TRIMESTRE				
	2013	% s/total	2012	% s/total	% 13/12
C. Presidencia e Igualdad	300.361	1,06	0	-	-
Consejo Consultivo de Andalucía	0	-	0	-	-
Consejo Audiovisual de Andalucía	0	-	0	-	-
Cámara de Cuentas	0	-	0	-	-
Consejería de Administración Local y Relaciones Institucionales	0	-	0	-	-
C. Hacienda y Administración Pública	22.064.887	77,87	23.271.520	41,04	-5,19
Consejería de Economía, Innovación, Ciencia y Empleo	436.013	1,54	314.512	0,55	38,63
Consejería de Fomento y Vivienda	1.039.908	3,67	928.651	1,64	11,98
Consejería de Justicia e Interior	2.405	0,01	369.365	0,65	-99,35
Consejería de Turismo y Comercio	144	0,00	263	0,00	-45,40
Consejería de Agricultura, Pesca y Medio Ambiente	3.177.725	11,21	29.375.227	51,81	-89,18
C. Salud y Bienestar Social	203.728	0,72	200.464	0,35	1,63
C. Educación	353.591	1,25	1.555.589	2,74	-77,27
Consejería de Cultura y Deporte	104.429	0,37	117.220	0,21	-10,91
Instituto de Estadística y Cartografía de Andalucía	54	0,00	193	0,00	-71,82
Agencia de Defensa de la Competencia de Andalucía	0	-	0	-	-
Instituto Andaluz de Administración Pública	3.503	0,01	6.154	0,01	-43,08
I.A.I.F.A.P.A.P.E.*	8.016	0,03	5.858	0,01	36,84
Instituto Andaluz de Prevención de Riesgos Laborales	0	-	0	-	-
Servicio Andaluz de Salud	642.492	2,27	554.983	0,98	15,77
Instituto Andaluz de la Mujer	0	-	0	-	-
Instituto Andaluz de la Juventud	0	-	0	-	-
Patronato de la Alhambra y Generalife	0	-	0	-	-
Centro Andaluz de Arte Contemporáneo	0	-	0	-	-
Agencia Andaluza de Evaluación Educativa	0	-	0	-	-
Total Recaudación	28.337.257	100	56.700.000	100	-50,02

Cifras en euros

* Instituto Andaluz de Investigación y Formación Agraria, Pesquera, Alimentaria y de la Producción Ecológica

3.3. Precios Públicos

3.3.1. Recaudación mensual 2013-2012. 1er Trimestre.

	ENERO			FEBRERO			MARZO		
	2013	2012	% 13/12	2013	2012	% 13/12	2013	2012	% 13/12
C. Presidencia e Igualdad	0	0	-	0	855	-100,00	48	8	500,00
Consejo Consultivo de Andalucía	0	0	-	0	0	-	0	0	-
Consejo Audiovisual de Andalucía	0	0	-	0	0	-	0	0	-
Cámara de Cuentas	0	0	-	0	0	-	0	0	-
Consejería de Administración Local y Relaciones Institucion	0	0	-	0	0	-	0	0	-
C. Hacienda y Administración Pública	18	44	-59,09	138	86	60,11	762	989	-22,93
Consejería de Economía, Innovación, Ciencia y Empl	74.946	34.616	116,51	68.849	104.265	-33,97	71.960	60.075	19,78
Consejería de Fomento y Vivienda	2	45	-95,59	141	1.168	-87,92	103	423	-75,74
Consejería de Justicia e Interior	411	262	56,64	4.136	1.147	260,76	563	856	-34,24
Consejería de Turismo y Comercio	18	4	350,00	48	100	-52,22	150	92	63,26
Consejería de Agricultura, Pesca y Medio Ambiente	12.769	0	-	58.960	85.474	-31,02	37.251	28.815	29,28
C. Salud y Bienestar Social	639.939	341.506	87,39	617.009	807.232	-23,56	717.370	565.882	26,77
C. Educación	108.538	185.949	-41,63	810.671	1.018.618	-20,41	778.798	728.008	6,98
Consejería de Cultura y Deporte	2.562	5.736	-55,33	10.302	16.780	-38,61	23.822	10.938	117,79
Instituto de Estadística y Cartografía de Andalucía	0	0	-	0	0	-	0	0	-
Agencia de Defensa de la Competencia de Andalucía	0	0	-	0	0	-	0	0	-
Instituto Andaluz de Administración Pública	0	24	-100,00	2.446	66	3.634,90	157	114	38,22
I.A.I.F.A.P.A.P.E.*	132.711	56.339	135,56	49.741	60.736	-18,10	8.605	7.961	8,09
Instituto Andaluz de Prevención de Riesgos Laborales	0	0	-	0	0	-	0	0	-
Servicio Andaluz de Salud	4.091.609	1.785.891	129,11	5.332.406	7.602.245	-29,86	2.787.326	6.762.808	-58,78
Instituto Andaluz de la Mujer	0	0	-	0	0	-	0	0	-
Instituto Andaluz de la Juventud	2871,64	2.985	-100,00	10895,83	14.392	-100,00	11165,22	14.283	-100,00
Patronato de la Alhambra y Generalife	1.135.585	1.405.506	-19,20	1.722.768	1.854.443	-7,10	1.985.688	2.103.182	-5,59
Centro Andaluz de Arte Contemporáneo	2.322	0	-	2.532	775	226,86	2.330	0	-
Agencia Andaluza de Evaluación Educativa	0	0	-	0	0	-	0	0	-
Total Recaudación	6.204.304	3.818.909	62,46	8.691.042	11.568.383	-24,87	6.426.099	10.284.433	-37,52

Cifras en euros

* Instituto Andaluz de Investigación y Formación Agraria, Pesquera, Alimentaria y de la Producción Ecológica

3.3.2. Recaudación mensual acumulada 2013-2012. 1er Trimestre.

	ENERO			FEBRERO			MARZO		
	2013	2012	% 13/12	2013	2012	% 13/12	2013	2012	% 13/12
C. Presidencia e Igualdad	0	0	-	0	855	-100,00	48	863	-94,44
Consejo Consultivo de Andalucía	0	0	-	0	0	-	0	0	-
Consejo Audiovisual de Andalucía	0	0	-	0	0	-	0	0	-
Cámara de Cuentas	0	0	-	0			0		
Consejería de Administración Local y Relaciones Institucion	0	0	-	0	0	-	0	0	-
C. Hacienda y Administración Pública	18	44	-59,09	156	130	19,82	918	1.119	-17,96
Consejería de Economía, Innovación, Ciencia y Empl	74.946	34.616	116,51	143.795	138.882	3,54	215.755	198.957	8,44
Consejería de Fomento y Vivienda	2	45	-95,59	143	1.213	-88,21	246	1.636	-84,99
Consejería de Justicia e Interior	411	262	56,64	4.547	1.409	222,77	5.110	2.265	125,64
Consejería de Turismo y Comercio	18	4	350,00	66	104	-36,82	216	196	10,05
Consejería de Agricultura, Pesca y Medio Ambiente	12.769	0	-	71.729	85.474	-16,08	108.980	114.289	-4,65
C. Salud y Bienestar Social	639.939	341.506	87,39	1.256.948	1.148.738	9,42	1.974.318	1.714.619	15,15
C. Educación	108.538	185.949	-41,63	919.210	1.204.567	-23,69	1.698.008	1.932.576	-12,14
Consejería de Cultura y Deporte	2.562	5.736	-55,33	12.864	22.517	-42,87	36.687	33.455	9,66
Instituto de Estadística y Cartografía de Andalucía	0	0	-	0	0	-	0	0	-
Agencia de Defensa de la Competencia de Andalucía	0	0	-	0	0	-	0	0	-
Instituto Andaluz de Administración Pública	0	24	-100,00	2.446	90	2.621,50	2.603	203	1.179,81
I.A.I.F.A.P.A.P.E.*	132.711	56.339	135,56	182.452	117.075	55,84	191.057	125.037	52,80
Instituto Andaluz de Prevención de Riesgos Laborales	0	0	-	0	0	-	0	0	-
Servicio Andaluz de Salud	4.091.609	1.785.891	129,11	9.424.015	9.388.136	0,38	12.211.341	16.150.944	-24,39
Instituto Andaluz de la Mujer	0	0	-	0	0	-	0	0	-
Instituto Andaluz de la Juventud	2.872	2.985	-3,78	13.767	17.377	-20,77	24.933	31.660	-21,25
Patronato de la Alhambra y Generalife	1.135.585	1.405.506	-19,20	2.858.353	3.259.949	-12,32	4.844.042	5.363.131	-9,68
Centro Andaluz de Arte Contemporáneo	2.322	0	-	4.854	775	526,67	7.184	775	827,55
Agencia Andaluza de Evaluación Educativa	0	0	-	0	0	-	0	0	-
Total Recaudación	6.204.304	3.818.909	62,46	14.895.347	15.387.291	-3,20	21.321.445	25.671.724	-16,95

Cifras en euros

* Instituto Andaluz de Investigación y Formación Agraria, Pesquera, Alimentaria y de la Producción Ecológica

3.3.3. Recaudación Trimestral 2013-2012

	1ER TRIMESTRE				
	2013	% s/total	2012	% s/total	% 13/12
C. Presidencia e Igualdad	48	0,00	863	0,00	-94,44
Consejo Consultivo de Andalucía	0	-	0	-	-
Consejo Audiovisual de Andalucía	0	-	0	-	-
Cámara de Cuentas	0	-	0	-	-
Consejería de Administración Local y Relaciones Institucion	0	-	0	-	-
C. Hacienda y Administración Pública	918	0,00	1.119	0,00	-17,96
Consejería de Economía, Innovación, Ciencia y Empl	215.755	1,01	198.957	0,78	8,44
Consejería de Fomento y Vivienda	246	0,00	1.636	0,01	-84,99
Consejería de Justicia e Interior	5.110	0,02	2.265	0,01	125,64
Consejería de Turismo y Comercio	216	0,00	196	0,00	10,05
Consejería de Agricultura, Pesca y Medio Ambiente	108.980	0,51	114.289	0,45	-4,65
C. Salud y Bienestar Social	1.974.318	9,26	1.714.619	6,68	15,15
C. Educación	1.698.008	7,96	1.932.576	7,53	-12,14
Consejería de Cultura y Deporte	36.687	0,17	33.455	0,13	9,66
Instituto de Estadística y Cartografía de Andalucía	0	-	0	-	-
Agencia de Defensa de la Competencia de Andalucía	0	-	0	-	-
Instituto Andaluz de Administración Pública	2.603	0,01	203	0,00	1.179,81
I.A.I.F.A.P.A.P.E.*	191.057	0,90	125.037	0,49	52,80
Instituto Andaluz de Prevención de Riesgos Laborales	0	-	0	-	-
Servicio Andaluz de Salud	12.211.341	57,27	16.150.944	62,91	-24,39
Instituto Andaluz de la Mujer	0	-	0	-	-
Instituto Andaluz de la Juventud	0	-	31.660	0,12	-100,00
Patronato de la Alhambra y Generalife	4.844.042	22,72	5.363.131	20,89	-9,68
Centro Andaluz de Arte Contemporáneo	7.184	0,03	775	0,00	827,55
Agencia Andaluza de Evaluación Educativa	0	-	0	-	-
Total Recaudación	21.321.445	100	25.671.724	100	-16,95

Cifras en euros

* Instituto Andaluz de Investigación y Formación Agraria, Pesquera, Alimentaria y de la Producción Ecológica

3.4. Otros Ingresos

3.4.1. Recaudación mensual 2013-2012. 1er Trimestre.

	ENERO			FEBRERO			MARZO		
	2013	2012	% 13/12	2013	2012	% 13/12	2013	2012	% 13/12
C. Presidencia e Igualdad	0	0	-	0	0	-	0	0	-
Consejo Consultivo de Andalucía	0	0	-	0	0	-	0	0	-
Consejo Audiovisual de Andalucía	0	0	-	0	0	-	0	0	-
Cámara de Cuentas	59.700	0	-	0	0	-	0	0	-
Consejería de Administración Local y Relaciones Institucionales	0	0	-	0	0	-	0	0	-
C. Hacienda y Administración Pública	5.341.986	3.760.329	42,06	13.149.086	13.090.358	0,45	-10.897.292	11.484.178	-194,89
Consejería de Economía, Innovación, Ciencia y Empleo	0	0	-	0	0	-	0	0	-
Consejería de Fomento y Vivienda	0	0	-	0	0	-	0	0	-
Consejería de Justicia e Interior	0	0	-	0	0	-	0	0	-
Consejería de Turismo y Comercio	0	0	-	0	0	-	0	0	-
Consejería de Agricultura, Pesca y Medio Ambiente	199.453	121.809	63,74	77.934	953.357	-91,83	187.980	457.934	-58,95
C. Salud y Bienestar Social	0	0	-	0	0	-	0	0	-
C. Educación	0	0	-	0	0	-	0	0	-
Consejería de Cultura y Deporte	0	0	-	0	0	-	0	0	-
Instituto de Estadística y Cartografía de Andalucía	0	345	-100,00	0	1.814	-100,00	327	0	-
Agencia de Defensa de la Competencia de Andalucía	0	0	-	0	89.815	-100,00	0	0	-
Instituto Andaluz de Administración Pública	2.219	0	-	417	1.396	-70,12	413	989	-58,28
I.A.I.F.A.P.A.P.E.*	0	998	-100,00	15.338	2.518	509,20	22.569	33	67.594,93
Instituto Andaluz de Prevención de Riesgos Laborales	198.909	129.633	53,44	345.150	465.069	-25,79	354.850	386.003	-8,07
Servicio Andaluz de Salud	1519218,43	786.218	-88,41	2.076.815	982.625	-89,75	1.178.858	1.429.848	-96,72
Instituto Andaluz de la Mujer	91.093	66.996	-69,28	100.720	79.085	-96,50	46.894	137.258	-98,76
Instituto Andaluz de la Juventud	20.585	13.248	55,38	2.771	2.108	31,46	1.697	20.087	-91,55
Patronato de la Alhambra y Generalife	3.205	4.093	-21,68	62.050	5.333	1.063,41	18.024	9.725	85,34
Centro Andaluz de Arte Contemporáneo	0	0	-	0	60	-100,00	0	2.000	-100,00
Agencia Andaluza de Evaluación Educativa	0	0	-	0	0	-	0	0	-
Total Recaudación	7.436.369	4.883.668	52,27	15.830.279	15.673.537	1,00	-9.085.681	13.928.056	-165,23

Cifras en euros

* Instituto Andaluz de Investigación y Formación Agraria, Pesquera, Alimentaria y de la Producción Ecológica

3.4.2. Recaudación mensual acumulada 2013-2012. 1er Trimestre.

	ENERO			FEBRERO			MARZO		
	2013	2012	% 13/12	2013	2012	% 13/12	2013	2012	% 13/12
C. Presidencia e Igualdad	0	0	-	0	0	-	0	0	-
Consejo Consultivo de Andalucía	0	0	-	0	0	-	0	0	-
Consejo Audiovisual de Andalucía	0	0	-	0	0	-	0	0	-
Cámara de Cuentas	59.700	0	-	59.700	0	-	59.700	0	-
Consejería de Administración Local y Relaciones Institucionales	0	0	-	0	0	-	0	0	-
C. Hacienda y Administración Pública	5.341.986	3.760.329	42,06	18.491.072	16.850.687	9,73	7.593.780	28.334.864	-73,20
Consejería de Economía, Innovación, Ciencia y Empleo	0	0	-	0	0	-	0	0	-
Consejería de Fomento y Vivienda	0	0	-	0	0	-	0	0	-
Consejería de Justicia e Interior	0	0	-	0	0	-	0	0	-
Consejería de Turismo y Comercio	0	0	-	0	0	-	0	0	-
Consejería de Agricultura, Pesca y Medio Ambiente	199.453	121.809	63,74	277.387	1.075.166	-74,20	465.367	1.533.099	-69,65
C. Salud y Bienestar Social	0	0	-	0	0	-	0	0	-
C. Educación	0	0	-	0	0	-	0	0	-
Consejería de Cultura y Deporte	0	0	-	0	0	-	0	0	-
Instituto de Estadística y Cartografía de Andalucía	0	345	-100,00	0	2.158	-100,00	327	2.158	-84,85
Agencia de Defensa de la Competencia de Andalucía	0	0	-	0	89.815	-100,00	0	89.815	-100,00
Instituto Andaluz de Administración Pública	2.219	0	-	2.636	1.396	88,92	3.049	2.385	27,86
I.A.I.F.A.P.A.P.E.*	0	998	-100,00	15.338	3.516	336,24	37.907	3.549	968,05
Instituto Andaluz de Prevención de Riesgos Laborales	198.909	129.633	53,44	544.059	594.702	-8,52	898.909	980.705	-8,34
Servicio Andaluz de Salud	1.519.218	786.218	93,23	3.596.033	1.768.843	103,30	4.774.891	3.198.691	49,28
Instituto Andaluz de la Mujer	91.093	66.996	35,97	191.813	146.082	31,31	238.707	283.340	-15,75
Instituto Andaluz de la Juventud	20.585	13.248	55,38	23.355	15.356	52,09	25.052	35.443	-29,32
Patronato de la Alhambra y Generalife	3.205	4.093	-21,68	65.255	9.426	592,29	83.279	19.151	334,86
Centro Andaluz de Arte Contemporáneo	0	0	-	0	60	-100,00	0	2.060	-100,00
Agencia Andaluza de Evaluación Educativa	0	0	-	0	0	-	0	0	-
Total Recaudación	7.436.369	4.883.668	52,27	23.266.648	20.557.205	13,18	14.180.967	34.485.261	-58,88

Cifras en euros

* Instituto Andaluz de Investigación y Formación Agraria, Pesquera, Alimentaria y de la Producción Ecológica

3.4.3. Recaudación trimestral 2013-2012

	1ER TRIMESTRE				
	2013	% s/total	2012	% s/total	% 13/12
C. Presidencia e Igualdad	0	-	0	-	-
Consejo Consultivo de Andalucía	0	-	0	-	-
Consejo Audiovisual de Andalucía	0	-	0	-	-
Cámara de Cuentas	59.700				
Consejería de Administración Local y Relaciones Institucionales	0	-	0	-	-
C. Hacienda y Administración Pública	7.593.780	53,55	28.334.864	82,17	-73,20
Consejería de Economía, Innovación, Ciencia y Empleo	0	-	0	-	-
Consejería de Fomento y Vivienda	0	-	0	-	-
Consejería de Justicia e Interior	0	-	0	-	-
Consejería de Turismo y Comercio	0	-	0	-	-
Consejería de Agricultura, Pesca y Medio Ambiente	465.367	3,28	1.533.099	4,45	-69,65
C. Salud y Bienestar Social	0	-	0	-	-
C. Educación	0	-	0	-	-
Consejería de Cultura y Deporte	0	-	0	-	-
Instituto de Estadística y Cartografía de Andalucía	327	0,00	2.158	0,01	-84,85
Agencia de Defensa de la Competencia de Andalucía	0	-	89.815	0,26	-100,00
Instituto Andaluz de Administración Pública	3.049	0,02	2.385	0,01	27,86
I.A.I.F.A.P.A.P.E.*	37.907	0,27	3.549	0,01	968,05
Instituto Andaluz de Prevención de Riesgos Laborales	898.909	6,34	980.705	2,84	-8,34
Servicio Andaluz de Salud	4.774.891	33,67	3.198.691	9,28	49,28
Instituto Andaluz de la Mujer	238.707	1,68	283.340	0,82	-15,75
Instituto Andaluz de la Juventud	25.052	0,18	35.443	0,10	-29,32
Patronato de la Alhambra y Generalife	83.279	0,59	19.151	0,06	334,86
Centro Andaluz de Arte Contemporáneo	0	-	2.060	0,01	-100,00
Agencia Andaluza de Evaluación Educativa	0	-	0	-	-
Total Recaudación	14.180.967	100	34.485.261	100	-58,88

Cifras en euros

* Instituto Andaluz de Investigación y Formación Agraria, Pesquera, Alimentaria y de la Producción Ecológica