

ÍNDICE

[Nota Metodológica](#)

1. Recaudación Tributaria de la Junta de Andalucía y sus Agencias Administrativas 2012-2011.

[1.1. Recaudación por conceptos presupuestarios](#)

[1.1.1. Recaudación mensual. 1er Trimestre](#)

[1.1.2. Recaudación mensual acumulada. 1er Trimestre](#)

[1.1.3. Recaudación Trimestral](#)

[1.2. Detalle de la recaudación por las diferentes figuras tributarias propias](#)

[1.2.1. Recaudación mensual. 1er Trimestre](#)

[1.2.2. Recaudación mensual acumulada. 1er Trimestre](#)

[1.2.3. Recaudación Trimestral](#)

[1.3. Detalle de la recaudación por las diferentes figuras tributarias cedidas de gestión propia](#)

[1.3.1. Recaudación mensual. 1er Trimestre](#)

[1.3.2. Recaudación mensual acumulada. 1er Trimestre](#)

[1.3.3. Recaudación Trimestral](#)

[1.4. Detalle de la recaudación por las diferentes figuras tributarias cedidas gestionadas por el Estado](#)

[1.4.1. Recaudación mensual. 1er Trimestre](#)

[1.4.1.1. Tributos cedidos sujetos a entregas a cuenta](#)

[1.4.1.2. Tributos cedidos en que se cede el rendimiento territorial](#)

[1.4.2. Recaudación mensual acumulada. 1er Trimestre](#)

[1.4.2.1. Tributos cedidos sujetos a entregas a cuenta](#)

[1.4.2.2. Tributos cedidos en que se cede el rendimiento territorial](#)

[1.4.3. Recaudación Trimestral](#)

[1.4.3.1. Tributos cedidos sujetos a entregas a cuenta](#)

[1.4.3.2. Tributos cedidos en que se cede el rendimiento territorial](#)

[1.5. Recaudación mensual por capítulos. Serie temporal 2012-2011](#)

2. Recaudación Provincial de los Tributos gestionados por la Junta de Andalucía y sus Agencias Administrativas 2012-2011. Desglose por conceptos

[2.1. Almería](#)

[2.1.1. Recaudación mensual. 1er Trimestre](#)

[2.1.2. Recaudación mensual acumulada. 1er Trimestre](#)

[2.1.3. Recaudación Trimestral](#)

[2. 2. Cádiz](#)

[2.2.1. Recaudación mensual. 1er Trimestre](#)

[2.2.2. Recaudación mensual acumulada. 1er Trimestre](#)

[2.2.3. Recaudación Trimestral](#)

[2.3. Córdoba](#)

[2.3.1. Recaudación mensual. 1er Trimestre](#)

[2.3.2. Recaudación mensual acumulada. 1er Trimestre](#)

[2.3.3. Recaudación Trimestral](#)

[2.4. Granada](#)

[2.4.1. Recaudación mensual. 1er Trimestre](#)

[2.4.2. Recaudación mensual acumulada. 1er Trimestre](#)

[2.4.3. Recaudación Trimestral](#)

[2.5. Huelva](#)

[2.5.1. Recaudación mensual. 1er Trimestre](#)

[2.5.2. Recaudación mensual acumulada. 1er Trimestre](#)

[2.5.3. Recaudación Trimestral](#)

[2.6. Jaén](#)

[2.6.1. Recaudación mensual. 1er Trimestre](#)

[2.6.2. Recaudación mensual acumulada. 1er Trimestre](#)

[2.6.3. Recaudación Trimestral](#)

[2.7. Málaga](#)

[2.7.1. Recaudación mensual. 1er Trimestre](#)

[2.7.2. Recaudación mensual acumulada. 1er Trimestre](#)

[2.7.3. Recaudación Trimestral](#)

[2.8. Sevilla](#)

[2.8.1. Recaudación mensual. 1er Trimestre](#)

[2.8.2. Recaudación mensual acumulada. 1er Trimestre](#)

[2.8.3. Recaudación Trimestral](#)

[2.9. Servicios Centrales](#)

[2.9.1. Recaudación mensual. 1er Trimestre](#)

[2.9.2. Recaudación mensual acumulada. 1er Trimestre](#)

[2.9.3. Recaudación Trimestral](#)

[2.10. Total Andalucía](#)

[2.10.1. Recaudación mensual. 1er Trimestre](#)

[2.10.2. Recaudación mensual acumulada. 1er Trimestre](#)

- [2.10.3. Recaudación Trimestral](#)
- [2.11. Estructura provincial. 1er Trimestre](#)
 - [2.11.1. Recaudación Trimestral. Capítulos I, II y III](#)
 - [2.11.2. Recaudación Trimestral. Capítulo I](#)
 - [2.11.3. Recaudación Trimestral. Capítulo II](#)
 - [2.11.4. Recaudación Trimestral. Capítulo III](#)

3. Tasas, Precios Públicos y Otros Ingresos distribuidos por Consejerías y Agencias Administrativas

- [3.1. Total Tasas, Precios Públicos y Otros Ingresos](#)
 - [3.1.1. Recaudación mensual. 1er Trimestre](#)
 - [3.1.2. Recaudación mensual acumulada. 1er Trimestre](#)
 - [3.1.3. Recaudación Trimestral](#)
- [3.2. Tasas](#)
 - [3.2.1. Recaudación mensual. 1er Trimestre](#)
 - [3.2.2. Recaudación mensual acumulada. 1er Trimestre](#)
 - [3.2.3. Recaudación Trimestral](#)
- [3.3. Precios Públicos](#)
 - [3.3.1. Recaudación mensual. 1er Trimestre](#)
 - [3.3.2. Recaudación mensual acumulada. 1er Trimestre](#)
 - [3.3.3. Recaudación Trimestral](#)
- [3.4. Otros Ingresos](#)
 - [3.4.1. Recaudación mensual. 1er Trimestre](#)
 - [3.4.2. Recaudación mensual acumulada. 1er Trimestre](#)
 - [3.4.3. Recaudación Trimestral](#)

Nota metodológica

El objetivo que pretendemos con la elaboración de la Estadística Tributaria que aquí se presenta, Cuadernos de Recaudación Tributaria. 1^{er} Trimestre 2012, es recopilar y difundir los aspectos más importantes que caracterizan a los ingresos tributarios gestionados por la Comunidad Autónoma de Andalucía, y en concreto la estructura de la recaudación, la procedencia y cuantía de la misma, y su evolución a lo largo del tiempo.

En coordinación con la Secretaría General de Hacienda, la elaboración de esta publicación se ha llevado a cabo por la Unidad Estadística de la Consejería de Hacienda y Administración Pública, que ha realizado la captación, tratamiento y análisis de la información contenida en el Sistema Integrado de Gestión Presupuestaria, Contable y Financiera de la Administración de la Junta de Andalucía, así como la presentación de los resultados finales.

La variable objeto de estudio ha sido la Recaudación Neta, definida como el Ingresado, corregido con la Anulación y Devolución de Ingresos, imputable a los Capítulos I, II y III del Presupuesto de Ingresos de la Junta de Andalucía y de sus Agencias administrativas, es decir, la Recaudación Neta obtenida de la gestión de los Impuestos Directos, Impuestos Indirectos y Tasas, Precios Públicos y Otros Ingresos de la Comunidad Autónoma de Andalucía. Asimismo, en la variable Recaudación Neta se ha agregado tanto la recaudación correspondiente al presupuesto corriente como a los presupuestos cerrados de ejercicios anteriores.

La fuente de información ha sido el Sistema Integrado de Gestión Presupuestaria Contable y Financiera de la Administración de la Junta de Andalucía (JÚPITER). Ello ha permitido, por una parte, la obtención de datos con carácter mensual, procediéndose posteriormente a la agregación trimestral y a la acumulación por trimestres; por otra, el desglose por provincias, computando la recaudación a cada una de éstas y a los servicios centrales.

La información se clasifica en tres bloques:

- El primer bloque denominado “Recaudación Tributaria de la Junta de Andalucía y Agencias administrativas”, muestra las series temporales mensuales y las acumuladas al mes en el año de referencia correspondientes a la recaudación de los recursos tributarios por conceptos presupuestarios así como el detalle según las figuras tributarias propias, cedidas de gestión propia y las cedidas gestionadas por el Estado. Asimismo, se comparan los datos con los del año anterior mediante el cálculo de variaciones interanuales.
- En el segundo de los bloques se analiza la recaudación tributaria de los tributos gestionados por la Comunidad Autónoma distribuida por Capítulos y Conceptos correspondiente a cada mes del trimestre, desagregada a nivel provincial. Los datos se presentan tanto por mes del trimestre como por el acumulado a cada mes en el año de referencia, comparándose con sus equivalentes en el año anterior.
- El tercero se centra específicamente en las Tasas, Precios Públicos y Otros Ingresos, presentándose la recaudación mensual y trimestral así como su acumulada en el año de referencia, desglosada por Secciones Presupuestarias, Consejerías y Agencias administrativas, adaptada a la estructura competencial aprobada por el Decreto del Presidente 14/2010, de 22 de marzo, sobre reestructuración de Consejerías.

Los datos se presentan en resúmenes numéricos agrupados en tablas, incluyendo además, para una mejor comprensión de los mismos, algunas representaciones gráficas que ayudarán a interpretarlos.

Unidad Estadística
Servicio de Estudios y Publicaciones
Viceconsejería de Hacienda y Administración Pública

1. Recaudación Tributaria de la Junta de Andalucía y sus Agencias Administrativas

1.1. Recaudación por conceptos presupuestarios

1.1.1. Recaudación mensual 2012-2011. 1er Trimestre

	ENERO			FEBRERO			MARZO		
	2012	2011	% 12/11	2012	2011	% 12/11	2012	2011	% 12/11
IMPUESTOS DIRECTOS									
Impuesto sobre Sucesiones y Donaciones	12.165.281	14.150.364	-14,03	34.110.545	22.835.357	49,38	24.379.205	28.293.909	-13,84
Impuesto s/ Patrimonio de las Personas Físicas	62.197	93.877	-33,75	81.346	37.518	116,82	35.198	55.311	-36,36
Impuesto sobre Depósitos Bancarios	0	0	-	120.361	0	-	0	0	-
Tarifa Autonómica del IRPF	361.931.991	0	-	361.931.991	769.647.843	-52,97	361.931.991	384.823.922	-5,95
TOTAL	374.159.468	14.244.241	2.526,74	396.244.242	792.520.718	-50,00	386.346.394	413.173.142	-6,49
IMPUESTOS INDIRECTOS									
Transmisiones Patrimoniales	27.603.100	49.074.122	-43,75	58.853.358	76.570.423	-23,14	53.956.546	48.075.930	12,23
Actos Jurídicos Documentados	13.739.523	25.650.183	-46,43	38.337.456	43.376.765	-11,62	24.416.982	28.023.784	-12,87
Impuesto s/ Juego del Bingo	0	0	-	0	0	-	0	0	-
Impuesto Valor Añadido	323.354.494	0	-	323.354.494	679.349.392	-52,40	323.354.494	339.674.696	-4,80
Impuestos Especiales de Fabricación	182.941.559	187.323.465	-2,34	182.941.559	187.323.463	-2,34	182.941.559	187.323.463	-2,34
Impuesto s/ Determinados Medios de Transporte	0	0	-	9.376.016	11.757.082	-20,25	3.976.825	3.480.375	14,26
Impuesto s/ Ventas Minoristas Hidrocarburos	0	0	-	1.178.629	1.358.864	-13,26	58.302.089	63.507.118	-8,20
Impuestos Ecológicos	210.862	58.257	261,95	3.424.049	3.116.727	9,86	54.146	94.423	-42,66
Impuestos Extinguidos	0	0	-	0	0	-	0	0	-
Cánon de Mejora	294.124	0	-	26.345.287	0	-	399.709	0	-
TOTAL	548.143.661	262.106.028	109,13	643.810.847	1.002.852.717	-35,80	647.402.351	670.179.790	-3,40
TASAS, PRECIOS PUBLICOS Y OTROS INGRESOS									
Tasas Fiscales sobre el Juego	6.185.141	8.620.657	-28,25	8.181.496	5.068.227	61,43	8.904.883	10.140.810	-12,19
Tasas Consejerías y Agencias Administrativas	542.365	1.708.418	-68,25	28.098.452	7.914.590	255,02	4.787.663	5.061.101	-5,40
Precios Públicos Consejerías y Agencias Administrativas	3.818.909	5.053.913	-24,44	11.568.383	11.680.293	-0,96	10.284.433	9.930.714	3,56
Otros Ingresos	4.883.668	7.596.228	-35,71	15.673.537	10.455.401	49,91	13.928.056	41.178.533	-66,18
TOTAL	15.430.082	22.979.216	-32,85	63.521.868	35.118.511	80,88	37.905.036	66.311.158	-42,84
TOTAL RECAUDACIÓN	937.733.211	299.329.484	213,28	1.103.576.956	1.830.491.946	-39,71	1.071.653.781	1.149.664.090	-6,79

Cifras en euros

1.1.2. Recaudación mensual acumulada 2011-2010. 1er Trimestre

	ENERO			FEBRERO			MARZO		
	2012	2011	% 12/11	2012	2011	% 12/11	2012	2011	% 12/11
IMPUESTOS DIRECTOS									
Impuesto sobre Sucesiones y Donaciones	12.165.281	14.150.364	-14,03	46.275.826	36.985.721	25,12	70.655.031	65.279.629	8,23
Impuesto s/ Patrimonio Personas Físicas	62.197	93.877	-33,75	143.543	131.395	9,25	178.741	186.706	-4,27
Impuesto sobre Depósitos Bancarios	0	0	-	120.361	0	-	0	0	-
Tarifa Autónoma del IRPF	361.931.991	0	-	723.863.982	769.647.843	-5,95	1.085.795.973	1.154.471.765	-5,95
TOTAL	374.159.468	14.244.241	2.526,74	770.403.711	806.764.959	-4,51	1.156.750.105	1.219.938.100	-5,18
IMPUESTOS INDIRECTOS									
Transmisiones Patrimoniales	27.603.100	49.074.122	-43,75	86.456.457	125.644.546	-31,19	140.413.003	173.720.476	-19,17
Actos Jurídicos Documentados	13.739.523	25.650.183	-46,43	52.076.978	69.026.949	-24,56	76.493.961	97.050.733	-21,18
Impuesto s/ Juego del Bingo	0	0	-	0	0	-	0	0	-
Impuesto Valor Añadido	323.354.494	0	-	646.708.987	679.349.392	-4,80	970.063.481	1.019.024.089	-4,80
Impuestos Especiales de Fabricación	182.941.559	187.323.465	-2,34	365.883.118	374.646.928	-2,34	548.824.677	561.970.392	-2,34
Impuesto s/ Determinados Medios de Transporte	0	0	-	9.376.016	11.757.082	-20,25	13.352.841	15.237.457	-12,37
Impuesto s/ Ventas Minoristas Hidrocarburos	0	0	-	1.178.629	1.358.864	-13,26	59.480.719	64.865.982	-8,30
Impuestos Ecológicos	210.862	58.257	261,95	3.634.911	3.174.984	14,49	3.689.058	3.269.407	12,84
Impuestos Extinguidos	0	0	-	0	0	-	0	0	-
Cánon de Mejora	294.124	0	-	26.639.411	0	-	27.039.120	0	-
TOTAL	548.143.661	262.106.028	109,13	1.191.954.508	1.264.958.744	-5,77	1.839.356.859	1.935.138.535	-4,95
TASAS, PRECIOS PUBLICOS Y OTROS INGRESOS									
Tasas Fiscales sobre el Juego	6.185.141	8.620.657	-28,25	14.366.636	13.688.884	4,95	23.271.520	23.829.694	-2,34
Tasas Consejerías y Agencias Administrativas	542.365	1.708.418	-68,25	28.640.817	9.623.007	197,63	33.428.480	14.684.108	127,65
Precios Públicos Consejerías y Agencias Administrativas	3.818.909	5.053.913	-24,44	15.387.291	16.734.206	-8,05	25.671.724	26.664.920	-3,72
Otros Ingresos	4.883.668	7.596.228	-35,71	20.557.205	18.051.629	13,88	34.485.261	59.230.162	-41,78
TOTAL	15.430.082	22.979.216	-32,85	78.951.950	58.097.727	35,90	116.856.985	124.408.884	-6,07
TOTAL RECAUDACION	937.733.211	299.329.484	213,28	2.041.310.168	2.129.821.430	-4,16	3.112.963.949	3.279.485.520	-5,08

Cifras en euros

1.1.3. Recaudación Trimestral 2011-2010

	1ER TRIMESTRE				
	2012	% s/total	2011	% s/total	% 12/11
IMPUESTOS DIRECTOS					
Impuesto sobre Sucesiones y Donaciones	70.655.031	2,27	65.279.629	1,99	8,23
Impuesto s/ Patrimonio Personas Físicas	178.741	0,01	186.706	0,01	-4,27
Tarifa Autonómica del IRPF	1.085.795.973	34,88	1.154.471.765	35,20	-5,95
TOTAL	1.156.750.105	37,16	1.219.938.100	37,20	-5,18
IMPUESTOS INDIRECTOS					
Transmisiones Patrimoniales	140.413.003	4,51	173.720.476	5,30	-19,17
Actos Jurídicos Documentados	76.493.961	2,46	97.050.733	2,96	-21,18
Impuesto s/ Juego del Bingo	0	-	0	-	-
Impuesto Valor Añadido	970.063.481	31,16	1.019.024.089	31,07	-4,80
Impuestos Especiales de Fabricación	548.824.677	17,63	561.970.392	17,14	-2,34
Impuesto s/ Determinados Medios Transporte	13.352.841	0,43	15.237.457	0,46	-12,37
Impuesto s/ Ventas Minoristas Hidrocarburos	59.480.719	1,91	64.865.982	1,98	-8,30
Impuestos Ecológicos	3.689.058	0,12	3.269.407	0,10	12,84
Impuestos Extinguidos	0	-	0	-	-
TOTAL	1.839.356.859	59,09	1.935.138.535	59,01	-4,95
TASAS, PRECIOS PUBLICOS Y OTROS INGRESOS					
Tasas Fiscales sobre el Juego	23.271.520	0,75	23.829.694	0,73	-2,34
Tasas Consejerías y Agencias Administrativas	33.428.480	1,07	14.684.108	0,45	127,65
Precios Públicos Consejerías y Agencias Administrativas	25.671.724	0,82	26.664.920	0,81	-3,72
Otros Ingresos	34.485.261	1,11	59.230.162	1,81	-41,78
TOTAL	116.856.985	3,75	124.408.884	3,79	-6,07
TOTAL RECAUDACIÓN	3.112.963.949	100	3.279.485.520	100	-5,08

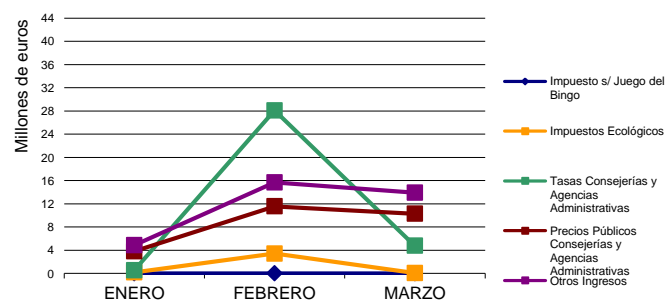
Cifras en euros

1.2. Detalle de la recaudación por las diferentes figuras tributarias propias

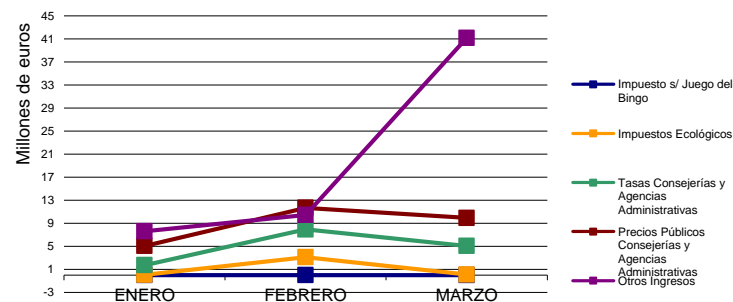
1.2.1. Recaudación mensual 2012-2011. 1er Trimestre

	ENERO			FEBRERO			MARZO		
	2012	2011	% 12/11	2012	2011	% 12/11	2012	2011	% 12/11
IMPUESTOS DIRECTOS									
Impuesto sobre Depósitos Bancarios	0	0	-	120.361	0	-	0	0	-
TOTAL	0	0	-	120.361	0	-	0	0	-
IMPUESTOS INDIRECTOS									
Impuesto s/ Juego del Bingo	0	0	-	0	0	-	0	0	-
Impuestos Ecológicos	210.862	58.257	261,95	3.424.049	3.116.727	9,86	54.146	94.423	-42,66
Emisiones Gases a la Atmósfera	0	27.565	-100,00	869.505	1.608.143	-45,93	0	7.630	-100,00
Vertidos a Aguas Litorales	186.355	30.692	507,18	845.987	627.713	34,77	52.714	86.793	-39,26
Depósitos Residuos Radioactivos	0	0	-	1.461.272	782.069	86,85	0	0	-
Depósitos Residuos Peligrosos	0	0	-	34.398	98.801	-65,18	0	0	-
Bolsas de Plástico	24.507	0	-	212.887	0	-	1.432	0	-
Canón de Mejora	294.124	0	-	26.345.287	0	-	399.709	0	-
TOTAL	504.986	58.257	766,83	29.769.336	3.116.727	855,15	453.856	94.423	380,66
TASAS, PRECIOS PÚBLICOS Y OTROS INGRESOS									
Tasas Consejerías y Agencias Administrativas	542.365	1.708.418	-68,25	28.098.452	7.914.590	255,02	4.787.663	5.061.101	-5,40
Precios Públicos Consejerías y Agencias Administrativas	3.818.909	5.053.913	-24,44	11.568.383	11.680.293	-0,96	10.284.433	9.930.714	3,56
Otros Ingresos	4.883.668	7.596.228	-35,71	15.673.537	10.455.401	49,91	13.928.056	41.178.533	-66,18
Reintegros de Ejercicios Cerrados	903.383	3.718.884	-75,71	5.938.702	5.273.363	12,62	6.456.548	34.515.343	-81,29
Reintegros del Presupuesto Corriente	949.250	1.430.656	-33,65	1.109.264	1.119.713	-0,93	1.827.360	1.644.141	11,14
Recargos y Multas	2.411.179	2.067.672	16,61	6.797.122	1.972.008	244,68	4.464.536	3.064.008	45,71
Intereses de Demora	453.030	251.929	79,82	682.653	172.211	296,41	700.596	348.817	100,85
Ingresos diversos Recursos Eventuales	166.826	127.088	31,27	1.145.795	1.918.106	-40,26	479.017	1.606.225	-70,18
TOTAL	9.244.941	14.358.559	-35,61	55.340.372	30.050.284	84,16	29.000.152	56.170.348	-48,37
TOTAL RECAUDACION	9.749.927	14.416.816	-32,37	85.230.068	33.167.011	156,97	29.454.008	56.264.771	-47,65

Recaudación Mensual. Figuras Tributarias propias. 2012



Recaudación Mensual. Figuras tributarias propias. 2011

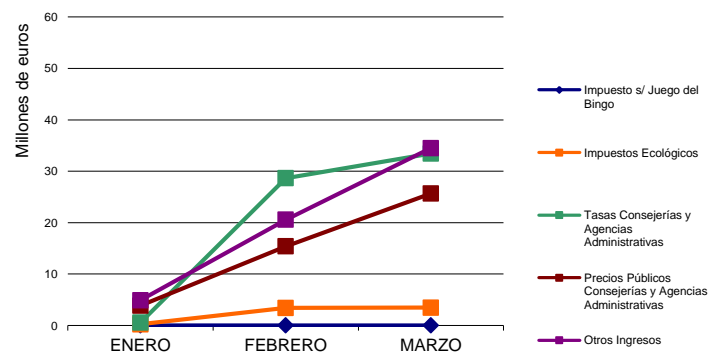


1.2.2. Recaudación mensual acumulada 2012-2011. 1er Trimestre

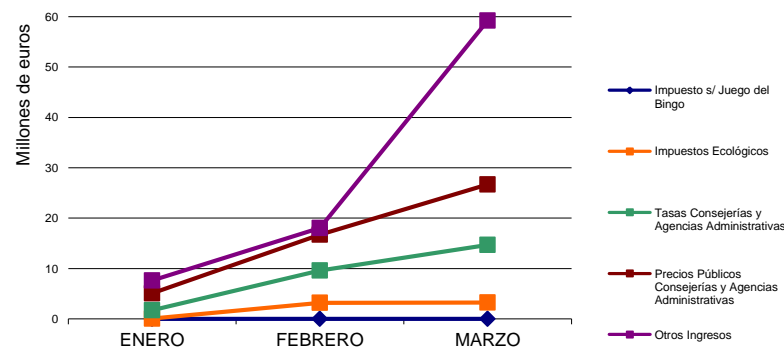
	ENERO			FEBRERO			MARZO		
	2012	2011	% 12/11	2012	2011	% 12/11	2012	2011	% 12/11
IMPUESTOS DIRECTOS									
Impuesto sobre Depósitos Bancarios	0	0	-	120.361	0	-	120.361	0	-
TOTAL	0	0	-	120.361	0	-	120.361	0	-
IMPUESTOS INDIRECTOS									
Impuesto s/ Juego del Bingo	0	0	-	0	0	-	0	0	-
Impuestos Ecológicos	210.862	58.257	261,95	3.397.517	3.174.984	7,01	3.450.231	3.269.407	5,53
Emisiones Gases a la Atmósfera	0	27.565	-100,00	869.505	1.635.708	-46,84	869.505	1.643.338	-47,09
Vertidos a Aguas Litorales	186.355	30.692	507,18	1.032.342	658.405	56,79	1.085.056	745.199	45,61
Depósitos Residuos Radioactivos	0	0	-	1.461.272	782.069	86,85	1.461.272	782.069	86,85
Depósitos Residuos Peligrosos	0	0	-	34.398	98.801	-65,18	34.398	98.801	-65,18
TOTAL	504.986	58.257	766,83	3.397.517	3.174.984	7,01	3.450.231	3.269.407	5,53
TASAS, PRECIOS PUBLICOS Y OTROS INGRESOS									
	0	0	0,00						
Tasas Consejerías y Agencias Administrativas	542.365	1.708.418	-68,25	28.640.817	9.623.007	197,63	33.428.480	14.684.108	127,65
Precios Públicos Consejerías y Agencias Administrativas	3.818.909	5.053.913	-24,44	15.387.291	16.734.206	-8,05	25.671.724	26.664.920	-3,72
Otros Ingresos	4.883.668	7.596.228	-35,71	20.557.205	18.051.629	13,88	34.485.261	59.230.162	-41,78
Reintegros de Ejercicios Cerrados	903.383	3.718.884	-75,71	6.842.085	8.992.247	-23,91	13.298.633	43.507.590	-69,43
Reintegros del Presupuesto Corriente	949.250	1.430.656	-33,65	2.058.514	2.550.369	-19,29	3.885.874	4.194.510	-7,36
Recargos y Multas	2.411.179	2.067.672	16,61	9.208.302	4.039.680	127,95	13.672.838	7.103.688	92,48
Intereses de Demora	453.030	251.929	79,82	1.135.683	424.139	167,76	1.836.279	772.956	137,57
Ingresos diversos Recursos Eventuales	166.826	127.088	31,27	1.312.621	2.045.194	-35,82	1.791.638	3.651.419	-50,93
TOTAL	9.244.941	14.358.559	-35,61	64.585.313	44.408.843	45,43	93.585.465	100.579.191	-6,95
TOTAL RECAUDACION	9.749.927	14.416.816	-32,37	68.103.191	47.583.827	43,12	97.156.057	103.848.598	-6,44

Cifras en euros

Recaudación mensual acumulada. Figuras tributarias propias. 2012



Recaudación mensual acumulada. Figuras tributarias propias. 2011

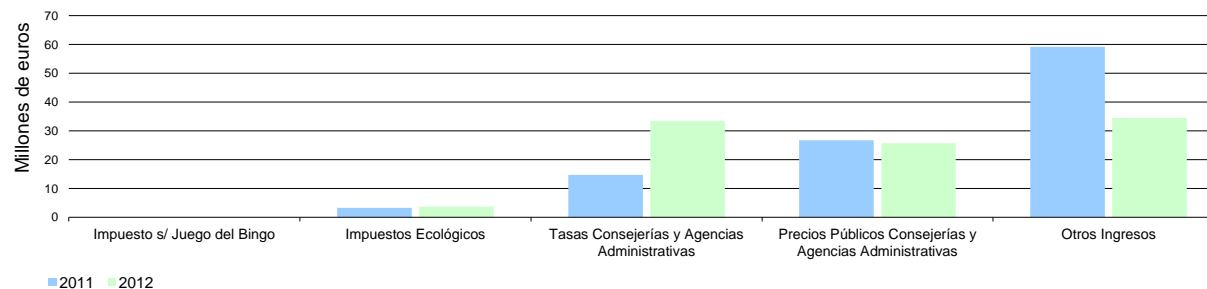


1.2.3. Recaudación Trimestral 2012-2011.

	1ER TRIMESTRE				
	2012	% s/total	2011	% s/total	% 12/11
IMPUESTOS DIRECTOS					
Impuesto sobre Depósitos Bancarios	120.361	0,12	0	-	-
TOTAL	120.361	0,12	0	-	-
IMPUESTOS INDIRECTOS					
Impuesto s/ Juego del Bingo	0	-	0	-	-
Impuestos Ecológicos	3.689.058	3,79	3.269.407	3,15	12,84
Emisiones Gases a la Atmósfera	869.505	0,89	1.643.338	1,58	-47,09
Vertidos a Aguas Litorales	1.085.056	1,12	745.199	0,72	45,61
Depósitos Residuos Radioactivos	1.461.272	1,50	782.069	0,75	86,85
Depósitos Residuos Peligrosos	34.398	0,04	98.801	0,10	-65,18
TOTAL	3.689.058	3,79	3.269.407	3,15	12,84
TASAS, PRECIOS PUBLICOS Y OTROS INGRESOS					
Tasas Consejerías y Agencias Administrativas	33.428.480	34,37	14.684.108	14,14	127,65
Precios Públicos Consejerías y Agencias Administrativas	25.671.724	26,39	26.664.920	25,68	-3,72
Otros Ingresos	34.485.261	35,45	59.230.162	57,04	-41,78
Reintegros de Ejercicios Cerrados	13.298.633	13,67	43.507.590	41,90	-69,43
Reintegros del Presupuesto Corriente	3.885.874	3,99	4.194.510	4,04	-7,36
Recargos y Multas	13.672.838	14,06	7.103.688	6,84	92,48
Intereses de Demora	1.836.279	1,89	772.956	0,74	137,57
Ingresos diversos Recursos Eventuales	1.791.638	1,84	3.651.419	3,52	-50,93
TOTAL	93.585.465	96,21	100.579.191	96,85	-6,95
TOTAL RECAUDACIÓN	97.274.523	100	103.848.598	100	-6,33

Cifras en euros

Recaudación Trimestral. 1er Trimestre



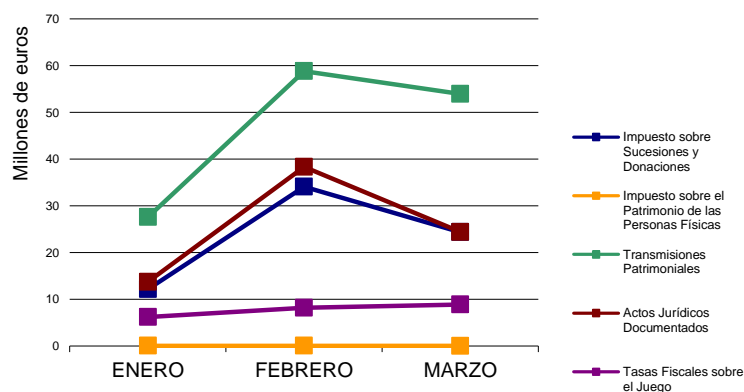
1.3. Detalle de la recaudación por las diferentes figuras tributarias cedidas de gestión propia

1.3.1. Recaudación mensual 2012-2011. 1er Trimestre

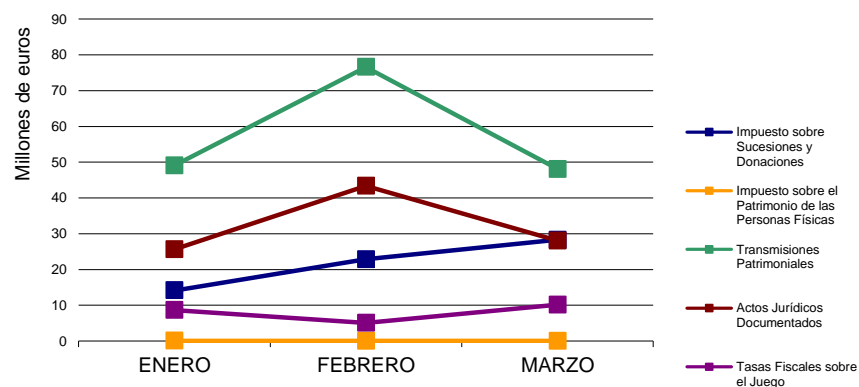
	ENERO			FEBRERO			MARZO		
	2012	2011	% 12/11	2012	2011	% 12/11	2012	2011	% 12/11
IMPUESTOS DIRECTOS									
Impuesto sobre Sucesiones y Donaciones	12.165.281	14.150.364	-14,03	34.110.545	22.835.357	49,38	24.379.205	28.293.909	-13,84
Impuesto sobre el Patrimonio de las Personas Físicas	62.197	93.877	-33,75	81.346	37.518	116,82	35.198	55.311	-36,36
TOTAL	12.227.478	14.244.241	-14,16	34.191.891	22.872.875	49,49	24.414.403	28.349.220	-13,88
IMPUESTOS INDIRECTOS									
Transmisiones Patrimoniales	27.603.100	49.074.122	-43,75	58.853.358	76.570.423	-23,14	53.956.546	48.075.930	12,23
Actos Jurídicos Documentados	13.739.523	25.650.183	-46,43	38.337.456	43.376.765	-11,62	24.416.982	28.023.784	-12,87
Impuestos Extinguidos	0	0	-	0	0	-	0	0	-
TOTAL	41.342.622	74.724.306	-44,67	97.190.813	119.947.189	-18,97	78.373.528	76.099.714	2,99
TASAS, PRECIOS PÚBLICOS Y OTROS INGRESOS									
Tasas Fiscales sobre el Juego	6.185.141	8.620.657	-28,25	8.181.496	5.068.227	61,43	8.904.883	10.140.810	-12,19
TOTAL	6.185.141	8.620.657	-28,25	8.181.496	5.068.227	61,43	8.904.883	10.140.810	-12,19
TOTAL RECAUDACIÓN	59.755.241	97.589.203	-38,77	139.564.200	147.888.291	-5,63	111.692.814	114.589.744	-2,53

Cifras en euros

Recaudación mensual. Figuras tributarias cedidas de gestión propia. 2012



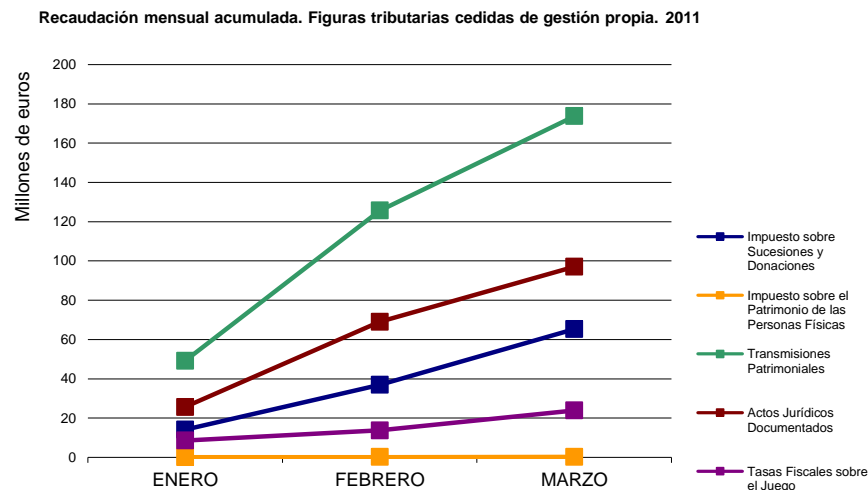
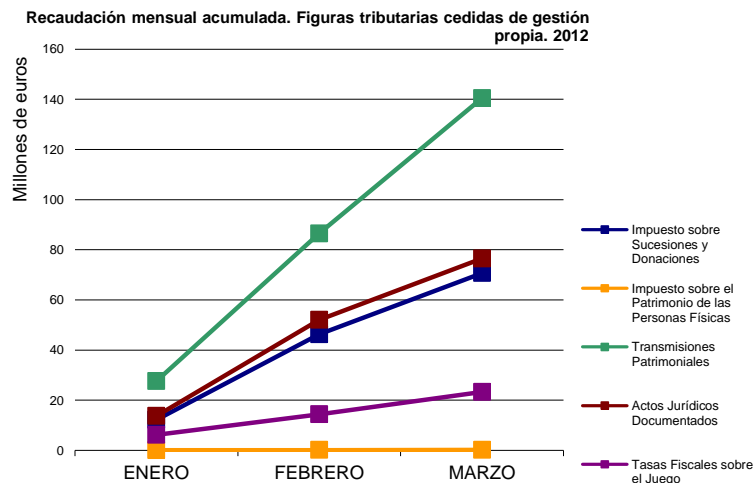
Recaudación mensual. Figuras tributarias cedidas de gestión propia. 2011



1.3.2. Recaudación mensual acumulada 2012-2011. 1er Trimestre

	ENERO			FEBRERO			MARZO		
	2012	2011	% 12/11	2012	2011	% 12/11	2012	2011	% 12/11
IMPUESTOS DIRECTOS									
Impuesto sobre Sucesiones y Donaciones	12.165.281	14.150.364	-14,03	46.275.826	36.985.721	25,12	70.655.031	65.279.629	8,23
Impuesto sobre el Patrimonio de las Personas Físicas	62.197	93.877	-33,75	143.543	131.395	9,25	178.741	186.706	-4,27
TOTAL	12.227.478	14.244.241	-14,16	46.419.369	37.117.116	25,06	70.833.772	65.466.336	8,20
IMPUESTOS INDIRECTOS									
Transmisiones Patrimoniales	27.603.100	49.074.122	-43,75	86.456.457	125.644.546	-31,19	140.413.003	173.720.476	-19,17
Actos Jurídicos Documentados	13.739.523	25.650.183	-46,43	52.076.978	69.026.949	-24,56	76.493.961	97.050.733	-21,18
Impuestos Extinguidos	0	0	-	0	0	-	0	0	-
TOTAL	41.342.622	74.724.306	-44,67	138.533.436	194.671.494	-28,84	216.906.964	270.771.209	-19,89
TASAS, PRECIOS PÚBLICOS Y OTROS INGRESOS									
Tasas Fiscales sobre el Juego	6.185.141	8.620.657	-28,25	14.366.636	13.688.884	4,95	23.271.520	23.829.694	-2,34
TOTAL	6.185.141	8.620.657	-28,25	14.366.636	13.688.884	4,95	23.271.520	23.829.694	-2,34
TOTAL RECAUDACIÓN	59.755.241	97.589.203	-38,77	199.319.441	245.477.494	-18,80	311.012.255	360.067.238	-13,62

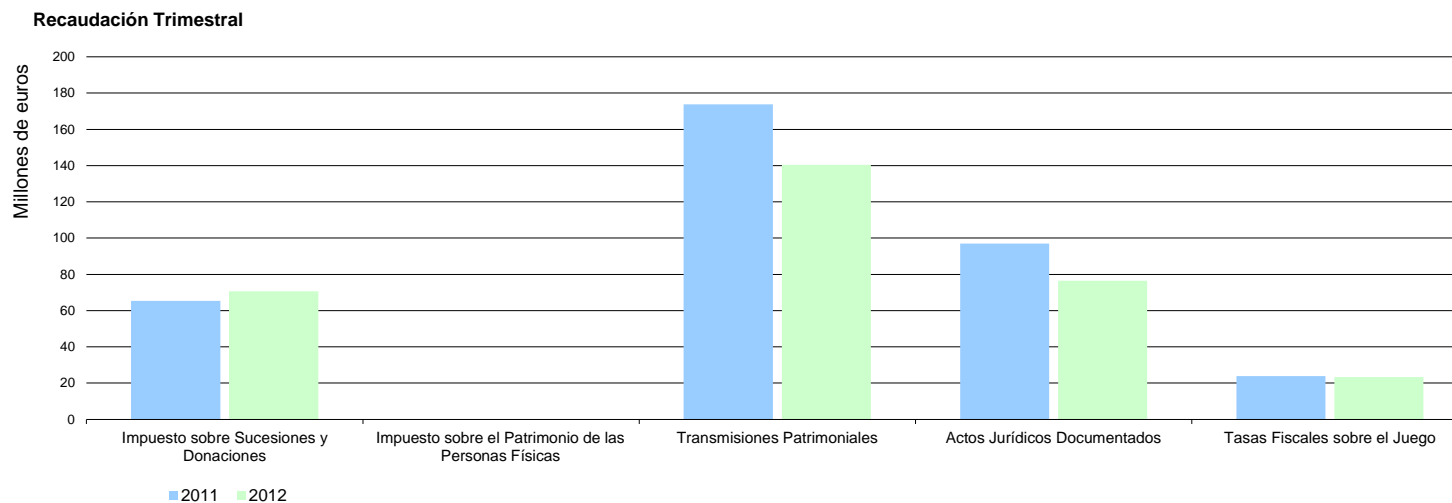
Cifras en euros



1.3.3. Recaudación Trimestral 2012-2011.

	1ER TRIMESTRE				
	2012	% s/total	2011	% s/total	% 12/11
IMPUESTOS DIRECTOS					
Impuesto sobre Sucesiones y Donaciones	70.655.031	22,72	65.279.629	18,13	8,23
Impuesto sobre el Patrimonio de las Personas Físicas	178.741	0,06	186.706	0,05	-4,27
TOTAL	70.833.772	22,78	65.466.336	18,18	8,20
IMPUESTOS INDIRECTOS					
Transmisiones Patrimoniales	140.413.003	45,15	173.720.476	48,25	-19,17
Actos Jurídicos Documentados	76.493.961	24,60	97.050.733	26,95	-21,18
Impuestos Extinguidos	0	-	0	-	-
TOTAL	216.906.964	69,74	270.771.209	75,20	-19,89
TASAS, PRECIOS PÚBLICOS Y OTROS INGRESOS					
Tasas Fiscales sobre el Juego	23.271.520	7,48	23.829.694	6,62	-2,34
TOTAL	23.271.520	7,48	23.829.694	6,62	-2,34
TOTAL RECAUDACIÓN	311.012.255	100	360.067.238	100	-13,62

Cifras en euros



1.4. Detalle de la recaudación por las diferentes figuras tributarias cedidas gestionadas por el Estado

1.4.1. Recaudación mensual 2012-2011. 1er Trimestre

1.4.1.1. Tributos cedidos sujetos a entregas a cuentas

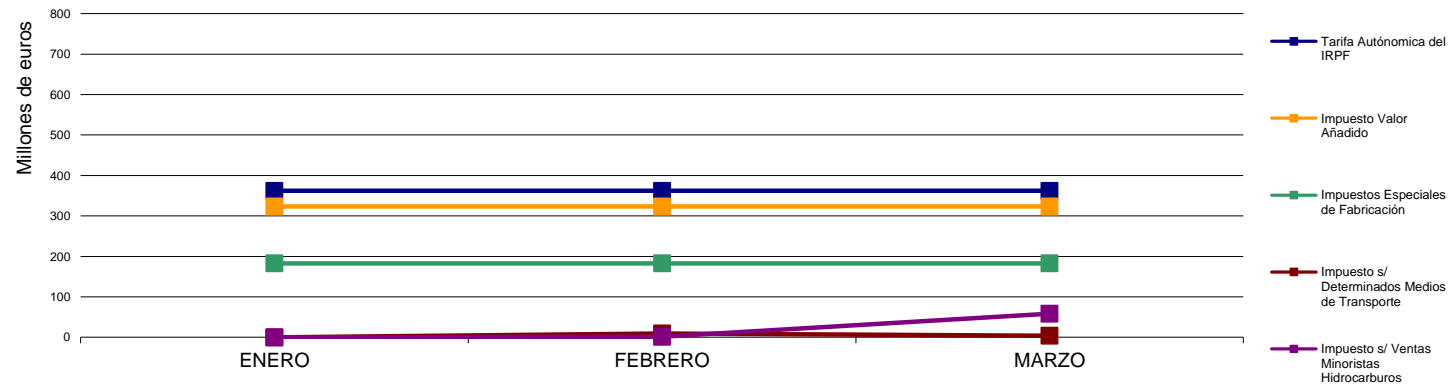
	ENERO			FEBRERO			MARZO		
	2012	2011	% 12/11	2012	2011	% 12/11	2012	2011	% 12/11
IMPUESTOS DIRECTOS									
Tarifa Autónoma del IRPF	361.931.991	0	-	361.931.991	769.647.843	-52,97	361.931.991	384.823.922	-5,95
TOTAL	361.931.991	0	-	361.931.991	769.647.843	-52,97	361.931.991	384.823.922	-5,95
IMPUESTOS INDIRECTOS									
Impuesto Valor Añadido	323.354.494	0	-	323.354.494	679.349.392	-52,40	323.354.494	339.674.696	-4,80
Impuestos Especiales de Fabricación	182.941.559	187.323.465	-2,34	182.941.559	187.323.463	-2,34	182.941.559	187.323.463	-2,34
Impuesto s/ Alcohol	6.330.884	6.550.307	-3,35	6.330.884	6.550.307	-3,35	6.330.884	6.550.307	-3,35
Impuesto s/ Productos Intermedios	145.665	148.557	-1,95	145.665	148.557	-1,95	145.665	148.557	-1,95
Impuesto s/ Cerveza	2.548.233	2.583.567	-1,37	2.548.233	2.583.567	-1,37	2.548.233	2.583.567	-1,37
Impuesto s/ Lab. Tabaco	74.076.580	76.429.785	-3,08	74.076.580	76.429.785	-3,08	74.076.580	76.429.785	-3,08
Impuesto s/ Hidrocarburos	82.301.415	83.451.772	-1,38	82.301.415	83.451.772	-1,38	82.301.415	83.451.772	-1,38
Impuesto s/ Electricidad	17.538.782	18.159.477	-3,42	17.538.782	18.159.477	-3,42	17.538.782	18.159.477	-3,42
TOTAL	506.296.053	187.323.465	170,28	506.296.053	866.672.856	-41,58	506.296.053	526.998.160	-3,93
TOTAL RECAUDACIÓN	868.228.043	187.323.465	363,49	868.228.043	1.636.320.699	-46,94	868.228.043	911.822.081	-4,78

1.4.1.2. Tributos cedidos en que se cede el rendimiento territorial

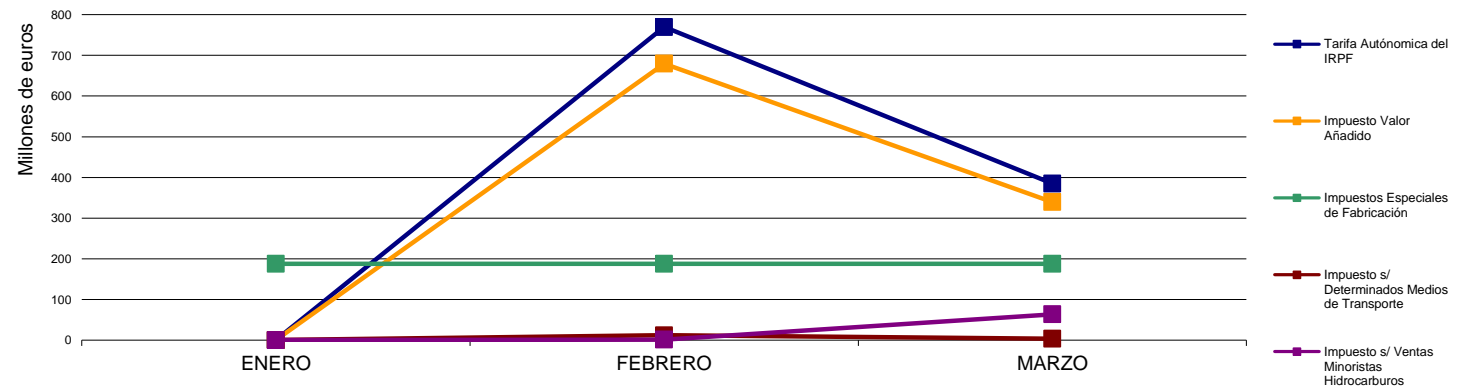
	ENERO			FEBRERO			MARZO		
	2012	2011	% 12/11	2012	2011	% 12/11	2012	2011	% 12/11
IMPUESTOS INDIRECTOS									
Impuesto s/ Determinados Medios de Transporte	0	0	-	9.376.016	11.757.082	-20,25	3.976.825	3.480.375	14,26
Impuesto s/ Ventas Minoristas Hidrocarburos	0	0	-	1.178.629	1.358.864	-13,26	58.302.089	63.507.118	-8,20
TOTAL RECAUDACIÓN	0	0	-	10.554.645	13.115.946	-19,53	62.278.915	66.987.493	-7,03

Cifras en euros

Recaudación mensual. Figuras tributarias cedidas gestionadas por el Estado. 2012



Recaudación mensual. Figuras tributarias cedidas gestionadas por el Estado. 2011



1.4.2. Recaudación mensual acumulada 2012-2011. 1er Trimestre

1.4.2.1. Tributos cedidos sujetos a entregas a cuentas

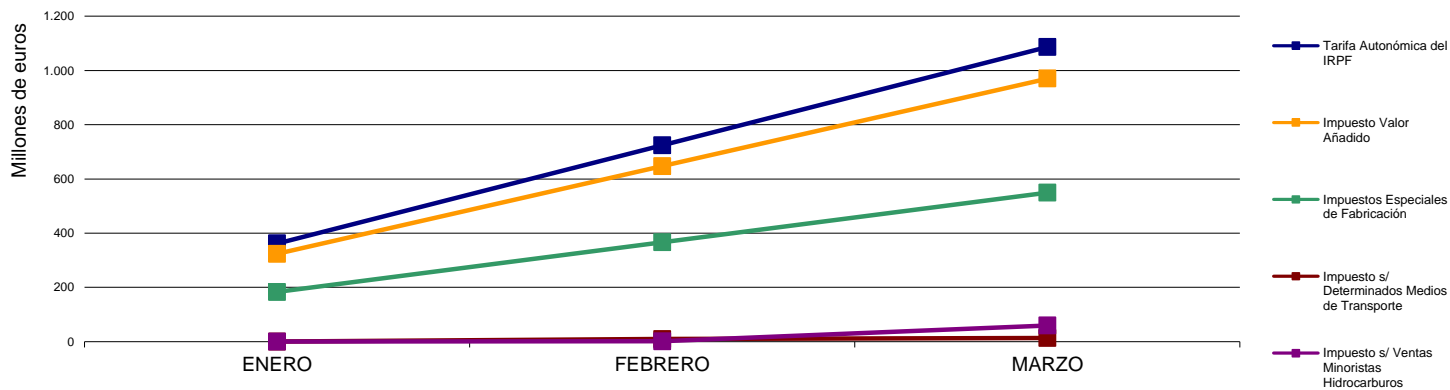
	ENERO			FEBRERO			MARZO		
	2012	2011	% 12/11	2012	2011	% 12/11	2012	2011	% 12/11
IMPUESTOS DIRECTOS									
Tarifa Autonómica del IRPF	361.931.991	0	-	723.863.982	769.647.843	-5,95	1.085.795.973	1.154.471.765	-5,95
TOTAL	361.931.991	0	-	723.863.982	769.647.843	-5,95	1.085.795.973	1.154.471.765	-5,95
IMPUESTOS INDIRECTOS									
Impuesto Valor Añadido	323.354.494	0	-	646.708.987	679.349.392	-4,80	970.063.481	1.019.024.089	-4,80
Impuestos Especiales de Fabricación	182.941.559	187.323.465	-2,34	365.883.118	374.646.928	-2,34	548.824.677	561.970.392	-2,34
Impuesto s/ Alcohol	6.330.884	6.550.307	-3,35	12.661.767	13.100.614	-3,35	18.992.651	19.650.920	-3,35
Impuesto s/ Productos Intermedios	145.665	148.557	-1,95	291.330	297.114	-1,95	436.995	445.670	-1,95
Impuesto s/ Cerveza	2.548.233	2.583.567	-1,37	5.096.466	5.167.134	-1,37	7.644.698	7.750.700	-1,37
Impuesto s/ Lab. Tabaco	74.076.580	76.429.785	-3,08	148.153.160	152.859.570	-3,08	222.229.740	229.289.355	-3,08
Impuesto s/ Hidrocarburos	82.301.415	83.451.772	-1,38	164.602.831	166.903.544	-1,38	246.904.246	250.355.315	-1,38
Impuesto s/ Electricidad	17.538.782	18.159.477	-3,42	35.077.565	36.318.954	-3,42	52.616.347	54.478.430	-3,42
TOTAL	506.296.053	187.323.465	170,28	1.012.592.105	1.053.996.321	-3,93	1.518.888.158	1.580.994.480	-3,93
TOTAL RECAUDACIÓN	868.228.043	187.323.465	363,49	1.736.456.087	1.823.644.164	-4,78	2.604.684.130	2.735.466.245	-4,78

1.4.2.2. Tributos cedidos en que se cede el rendimiento territorial

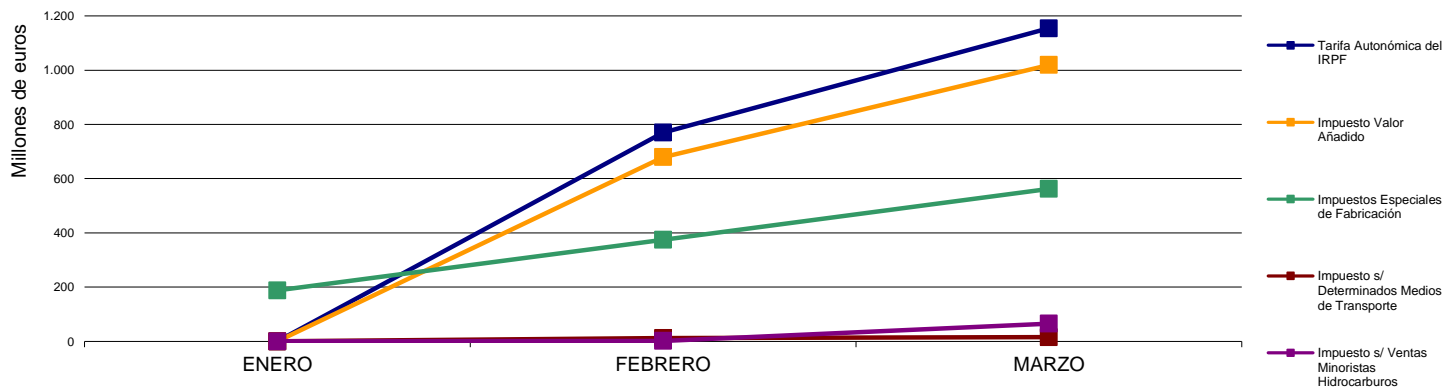
	ENERO			FEBRERO			MARZO		
	2012	2011	% 12/11	2012	2011	% 12/11	2012	2011	% 12/11
IMPUESTOS INDIRECTOS									
Impuesto s/ Determinados Medios de Transporte	0	0	-	9.376.016	11.757.082	-20,25	13.352.841	15.237.457	-12,37
Impuesto s/ Ventas Minoristas Hidrocarburos	0	0	-	1.178.629	1.358.864	-13,26	59.480.719	64.865.982	-8,30
TOTAL RECAUDACIÓN	0	0	-	10.554.645	13.115.946	-19,53	72.833.559	80.103.439	-9,08

Cifras en euros

Recaudación mensual acumulada. Figuras tributarias cedidas gestionadas por el Estado. 2012



Recaudación mensual acumulada. Figuras tributarias cedidas gestionadas por el Estado. 2011



1.4.3. Recaudación Trimestral 2012-2011.

1.4.3.1. Tributos cedidos sujetos a entregas a cuenta

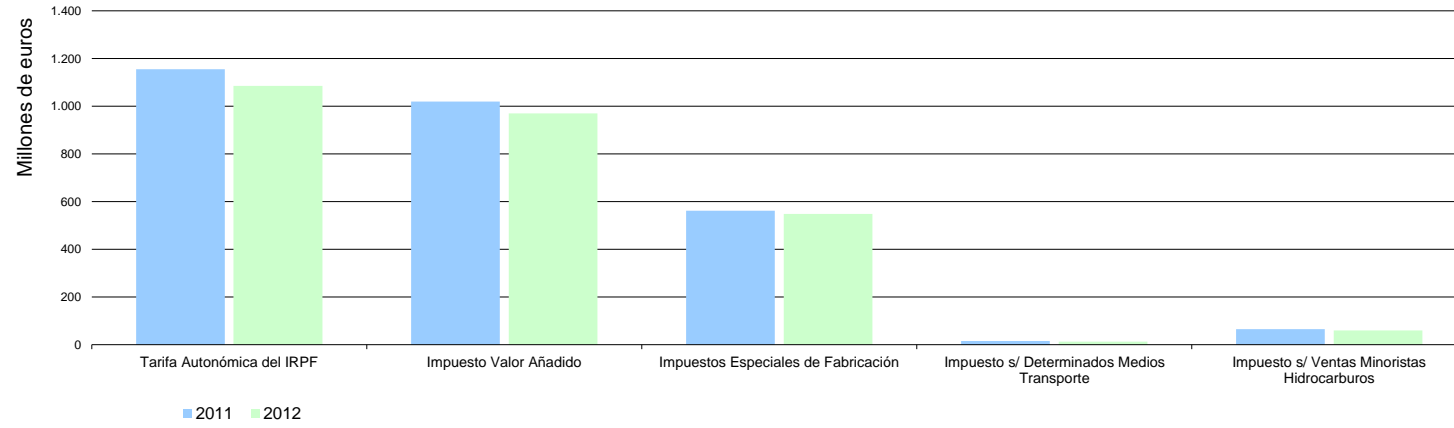
	1ER TRIMESTRE				
	2012	% s/total	2011	% s/total	% 12/11
IMPUESTOS DIRECTOS					
Tarifa Autonómica del IRPF	1.085.795.973	41,69	1.154.471.765	42,20	-5,95
TOTAL	1.085.795.973	41,69	1.154.471.765	42,20	-5,95
IMPUESTOS INDIRECTOS					
Impuesto Valor Añadido	970.063.481	37,24	1.019.024.089	37,25	-4,80
Impuestos Especiales de Fabricación	548.824.677	21,07	561.970.392	20,54	-2,34
Impuesto s/ Alcohol	18.992.651	0,73	19.650.920	0,72	-3,35
Impuesto s/ Productos Intermedios	436.995	0,02	445.670	0,02	-1,95
Impuesto s/ Cerveza	7.644.698	0,29	7.750.700	0,28	-1,37
Impuesto s/ Lab. Tabaco	222.229.740	8,53	229.289.355	8,38	-3,08
Impuesto s/ Hidrocarburos	246.904.246	9,48	250.355.315	9,15	-1,38
Impuesto s/ Electricidad	52.616.347	2,02	54.478.430	1,99	-3,42
TOTAL	1.518.888.158	58,31	1.580.994.480	57,80	-3,93
TOTAL RECAUDACIÓN	2.604.684.130	100	2.735.466.245	100	-4,78

1.4.3.2. Tributos cedidos en que se cede el rendimiento territorial

	1ER TRIMESTRE				
	2012	% s/total	2011	% s/total	% 12/11
IMPUESTOS INDIRECTOS					
Impuesto s/ Determinados Medios Transporte	13.352.841	18,33	15.237.457	19,02	-12,37
Impuesto s/ Ventas Minoristas Hidrocarburos	59.480.719	81,67	64.865.982	80,98	-8,30
TOTAL RECAUDACIÓN	72.833.559	100	80.103.439	100	-9,08

Cifras en euros

Recaudación Trimestral

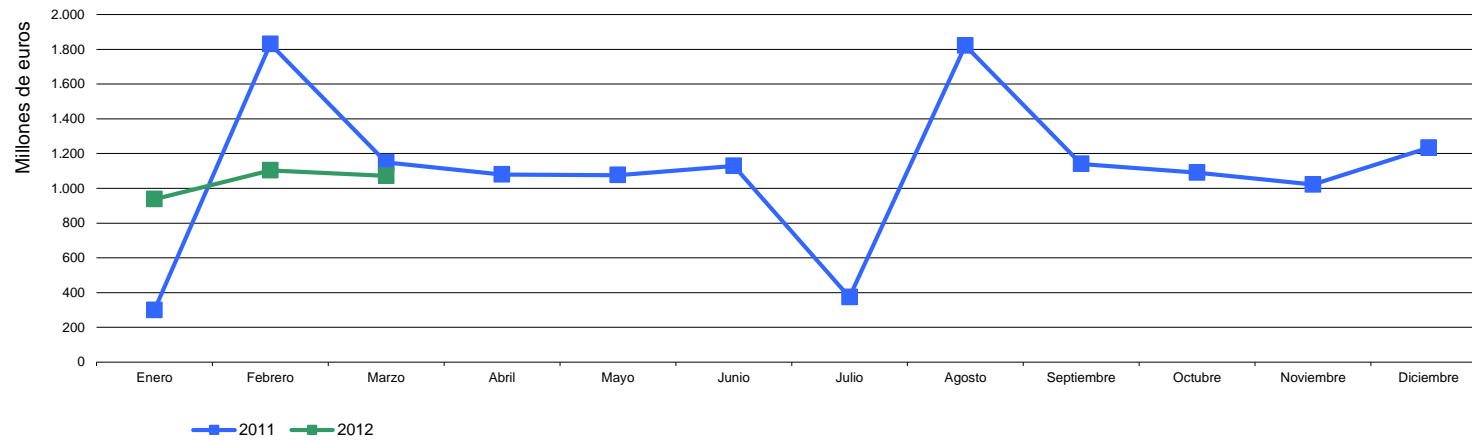


1.5. Recaudación mensual por capítulos. Serie temporal 2012-2011.

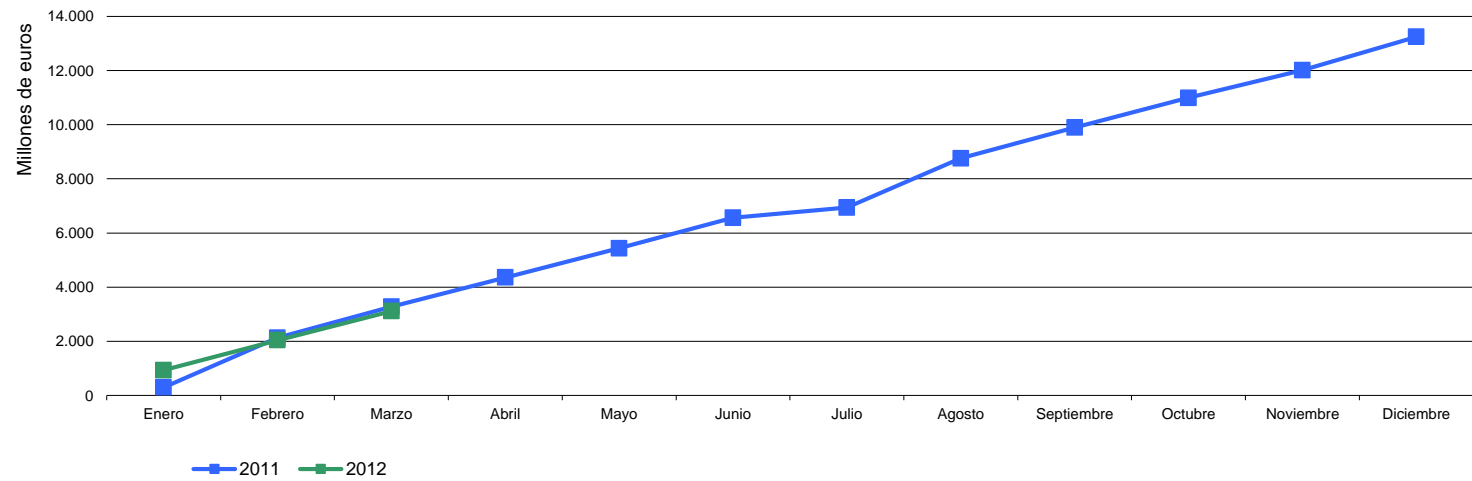
	IMPUESTOS DIRECTOS	IMPUESTOS INDIRECTOS	TASAS, PRECIOS PÚBLICOS Y OTROS INGRESOS	TOTAL MENSUAL	TOTAL MENSUAL ACUMULADO
2011					
Enero	14.244.241	262.106.026	22.979.216	299.329.482	299.329.482
Febrero	792.520.719	1.002.852.717	35.118.511	1.830.491.946	2.129.821.428
Marzo	413.173.142	670.179.790	66.311.158	1.149.664.090	3.279.485.518
Abril	408.305.158	608.635.301	62.137.411	1.079.077.870	4.358.563.388
Mayo	414.931.882	624.512.872	36.603.649	1.076.048.402	5.434.611.790
Junio	410.550.341	683.414.390	35.527.704	1.129.492.435	6.564.104.225
Julio	27.014.795	278.156.557	68.933.640	374.104.993	6.938.209.218
Agosto	814.144.002	971.256.212	35.747.511	1.821.147.725	8.759.356.943
Septiembre	414.695.392	680.836.432	44.870.951	1.140.402.775	9.899.759.718
Octubre	423.146.687	597.623.898	70.015.131	1.090.785.716	10.990.545.434
Noviembre	405.105.045	591.076.008	25.074.597	1.021.255.650	12.011.801.084
Diciembre	426.425.253	728.070.829	78.842.316	1.233.338.398	13.245.139.482
2012					
Enero	374.159.468	548.143.661	15.430.082	937.733.211	937.733.211
Febrero	396.244.242	643.810.847	63.521.868	1.103.576.956	2.041.310.168
Marzo	386.346.394	647.402.351	37.905.036	1.071.653.781	3.112.963.949

Cifras en euros

Recaudación mensual



Recaudación mensual acumulada



2. Recaudación Provincial de los Tributos gestionados por la Junta de Andalucía y sus Agencias Administrativas. Desglose por Conceptos

2.1. Almería

2.1.1. Recaudación mensual 2012-2011. 1er Trimestre

	ENERO			FEBRERO			MARZO		
	2012	2011	% 12/11	2012	2011	% 12/11	2012	2011	% 12/11
IMPUESTOS DIRECTOS									
Impuesto sobre Sucesiones y Donaciones	3.117.291	1.178.331	164,55	2.499.806	1.110.192	125,17	1.959.483	1.079.574	81,51
Impuesto sobre el Patrimonio de las Personas Físicas	8.815	23.763	-62,90	41.973	2.887	1.353,82	18.542	36.422	-49,09
TOTAL	3.126.106	1.202.094	160,06	2.541.778	1.113.079	128,36	1.978.025	1.115.997	77,24
IMPUESTOS INDIRECTOS									
Transmisiones Patrimoniales	2.760.787	3.814.128	-27,62	4.231.630	6.204.655	-31,80	4.494.512	4.195.720	7,12
Actos Jurídicos Documentados	1.236.326	2.524.076	-51,02	3.002.795	3.664.719	-18,06	2.399.641	2.374.994	1,04
Impuesto s/ Juego del Bingo	0	0	-	0	0	-	0	0	-
Impuestos Ecológicos	9.021	15.782	-42,84	253.142	434.288	-41,71	59	0	-
Impuestos Extinguidos	0	0	-	0	0	-	0	0	-
TOTAL	4.006.134	6.353.987	-36,95	7.487.567	10.303.662	-27,33	6.894.211	6.570.714	4,92
TASAS, PRECIOS PÚBLICOS Y OTROS INGRESOS									
Tasas Fiscales sobre el Juego	150.096	233.143	-35,62	154.108	270.780	-43,09	226.839	748.051	-69,68
Tasas Consejerías y Agencias Administrativas	58.179	106.527	-45,39	246.599	203.841	20,98	257.044	151.937	69,18
Precios Públicos Consejerías y Agencias Administrativas	124.586	165.586	-24,76	597.339	695.310	-14,09	590.398	515.669	14,49
Otros Ingresos	550.419	645.664	-14,75	1.251.724	422.741	196,10	644.379	475.957	35,39
TOTAL	883.279	1.150.921	-23,25	2.249.770	1.592.672	41,26	1.718.661	1.891.614	-9,14
TOTAL RECAUDACIÓN	8.015.520	8.707.001	-7,94	12.279.115	13.009.413	-5,61	10.590.897	9.578.325	10,57

Cifras en euros

2.1.2. Recaudación mensual acumulada 2012-2011. 1er Trimestre

	ENERO			FEBRERO			MARZO		
	2012	2011	% 12/11	2012	2011	% 12/11	2012	2011	% 12/11
IMPUESTOS DIRECTOS									
Impuesto sobre Sucesiones y Donaciones	3.117.291	1.178.331	164,55	5.617.097	2.288.523	145,45	7.576.580	3.368.098	124,95
Impuesto sobre el Patrimonio de las Personas Físicas	8.815	23.763	-62,90	50.787	26.650	90,57	69.329	63.072	9,92
TOTAL	3.126.106	1.202.094	160,06	5.667.885	2.315.173	144,81	7.645.910	3.431.170	122,84
IMPUESTOS INDIRECTOS									
Transmisiones Patrimoniales	2.760.787	3.814.128	-27,62	6.992.416	10.018.783	-30,21	11.486.928	14.214.504	-19,19
Actos Jurídicos Documentados	1.236.326	2.524.076	-51,02	4.239.122	6.188.795	-31,50	6.638.762	8.563.789	-22,48
Impuesto s/ Juego del Bingo	0	0	-	0	0	-	0	0	-
Impuestos Ecológicos	9.021	15.782	-42,84	262.163	450.070	-41,75	262.222	450.070	-41,74
Impuestos Extinguidos	0	0	-	0	0	-	0	0	-
TOTAL	4.006.134	6.353.987	-36,95	11.493.701	16.657.649	-31,00	18.387.912	23.228.363	-20,84
TASAS, PRECIOS PÚBLICOS Y OTROS INGRESOS									
Tasas Fiscales sobre el Juego	150.096	233.143	-35,62	304.204	503.923	-39,63	531.043	1.251.974	-57,58
Tasas Consejerías y Agencias Administrativas	58.179	106.527	-45,39	304.777	310.368	-1,80	561.821	462.305	21,53
Precios Públicos Consejerías y Agencias Administrativas	124.586	165.586	-24,76	721.925	860.896	-16,14	1.312.323	1.376.564	-4,67
Otros Ingresos	550.419	645.664	-14,75	1.802.143	1.068.406	68,68	2.446.523	1.544.363	58,42
TOTAL	883.279	1.150.921	-23,25	3.133.049	2.743.592	14,20	4.851.710	4.635.206	4,67
TOTAL RECAUDACIÓN	8.015.520	8.707.001	-7,94	20.294.635	21.716.414	-6,55	30.885.531	31.294.739	-1,31

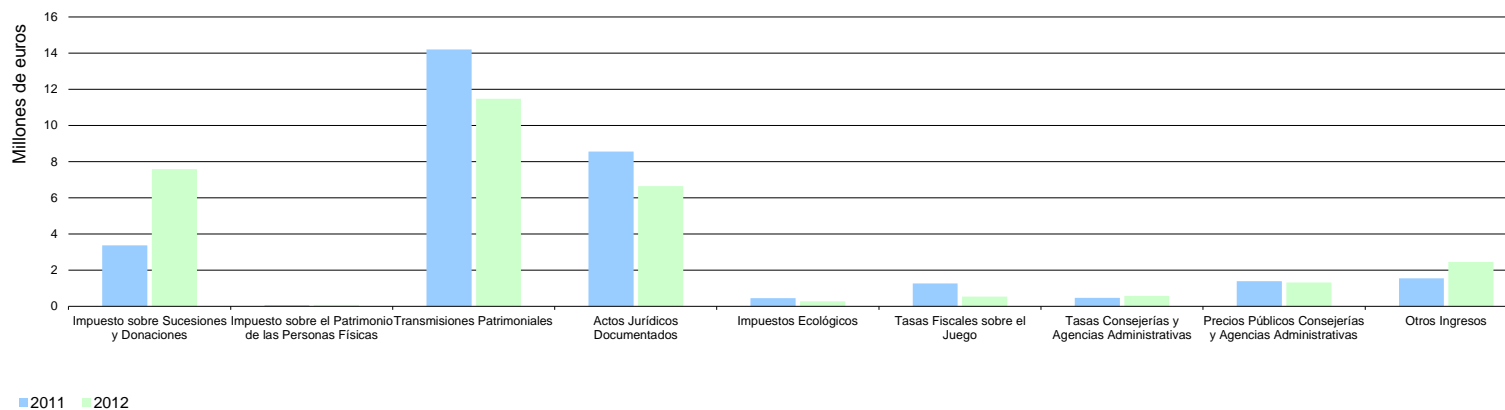
Cifras en euros

2.1.3. Recaudación Trimestral 2012-2011

	1ER TRIMESTRE				
	2012	% s/total	2011	% s/total	% 12/11
IMPUESTOS DIRECTOS					
Impuesto sobre Sucesiones y Donaciones	7.576.580	24,53	3.368.098	10,76	124,95
Impuesto sobre el Patrimonio de las Personas Físicas	69.329	0,22	63.072	0,20	9,92
TOTAL	7.645.910	24,76	3.431.170	10,96	122,84
IMPUESTOS INDIRECTOS					
Transmisiones Patrimoniales	11.486.928	37,19	14.214.504	45,42	-19,19
Actos Jurídicos Documentados	6.638.762	21,49	8.563.789	27,36	-22,48
Impuesto s/ Juego del Bingo	0	-	0	-	-
Impuestos Ecológicos	262.222	0,85	450.070	1,44	-41,74
Impuestos Extinguidos	0	-	0	-	-
TOTAL	18.387.912	59,54	23.228.363	74,22	-20,84
TASAS, PRECIOS PUBLICOS Y OTROS INGRESOS					
Tasas Fiscales sobre el Juego	531.043	1,72	1.251.974	4,00	-57,58
Tasas Consejerías y Agencias Administrativas	561.821	1,82	462.305	1,48	21,53
Precios Públicos Consejerías y Agencias Administrativas	1.312.323	4,25	1.376.564	4,40	-4,67
Otros Ingresos	2.446.523	7,92	1.544.363	4,93	58,42
TOTAL	4.851.710	15,71	4.635.206	14,81	4,67
TOTAL RECAUDACION	30.885.531	100	31.294.739	100	-1,31

Cifras en euros

Almería. Recaudación acumulada por conceptos



2.2. Cádiz

2.2.1. Recaudación mensual 2012-2011. 1er Trimestre

	ENERO			FEBRERO			MARZO		
	2012	2011	% 12/11	2012	2011	% 12/11	2012	2011	% 12/11
IMPUESTOS DIRECTOS									
Impuesto sobre Sucesiones y Donaciones	1.315.820	1.523.501	-13,63	2.954.013	2.408.678	22,64	3.273.630	2.351.234	39,23
Impuesto sobre el Patrimonio de las Personas Físicas	7.153	11.325	-36,84	2.375	4.027	-41,02	1.990	32.850	-93,94
TOTAL	1.322.973	1.534.827	-13,80	2.956.388	2.412.705	22,53	3.275.620	2.384.084	37,40
IMPUESTOS INDIRECTOS									
Transmisiones Patrimoniales	4.141.933	5.933.004	-30,19	7.118.105	9.956.766	-28,51	6.747.540	6.592.020	2,36
Actos Jurídicos Documentados	1.681.858	2.780.665	-39,52	6.708.417	6.848.583	-2,05	2.549.731	3.222.231	-20,87
Impuesto s/ Juego del Bingo	0	0	-	0	0	-	0	0	-
Impuestos Ecológicos	3.735	212	1.659,19	615.232	1.029.729	-40,25	37.688	0	-
Impuestos Extinguidos	0	0	-	0	0	-	0	0	-
TOTAL	5.827.525	8.713.881	-33,12	14.441.753	17.835.077	-19,03	9.334.959	9.814.251	-4,88
TASAS, PRECIOS PÚBLICOS Y OTROS INGRESOS									
Tasas Fiscales sobre el Juego	1.928.854	1.476.377	30,65	2.524.692	1.281.008	97,09	1.749.304	1.704.738	2,61
Tasas Consejerías y Agencias Administrativas	60.099	138.029	-56,46	234.524	129.768	80,73	300.235	392.931	-23,59
Precios Públicos Consejerías y Agencias Administrativas	436.331	597.325	-26,95	1.177.653	1.160.551	1,47	1.301.150	1.197.478	8,66
Otros Ingresos	828.738	1.168.449	-29,07	1.243.632	578.802	114,86	859.839	694.714	23,77
TOTAL	3.254.023	3.380.181	-3,73	5.180.500	3.150.128	64,45	4.210.528	3.989.861	5,53
TOTAL RECAUDACIÓN	10.404.521	13.628.888	-23,66	22.578.641	23.397.911	-3,50	16.821.107	16.188.196	3,91

Cifras en euros

2.2.2. Recaudación mensual acumulada 2012-2011. 1er Trimestre

	ENERO			FEBRERO			MARZO		
	2012	2011	% 12/11	2012	2011	% 12/11	2012	2011	% 12/11
IMPUESTOS DIRECTOS									
Impuesto sobre Sucesiones y Donaciones	1.315.820	1.523.501	-13,63	4.269.833	3.932.180	8,59	7.543.463	6.283.413	20,05
Impuesto sobre el Patrimonio de las Personas Físicas	7.153	11.325	-36,84	9.528	15.352	-37,94	11.517	48.203	-76,11
TOTAL	1.322.973	1.534.827	-13,80	4.279.360	3.947.532	8,41	7.554.980	6.331.616	19,32
IMPUESTOS INDIRECTOS									
Transmisiones Patrimoniales	4.141.933	5.933.004	-30,19	11.260.037	15.889.770	-29,14	18.007.577	22.481.789	-19,90
Actos Jurídicos Documentados	1.681.858	2.780.665	-39,52	8.390.274	9.629.248	-12,87	10.940.005	12.851.479	-14,87
Impuesto s/ Juego del Bingo	0	0	-	0	0	-	0	0	-
Impuestos Ecológicos	3.735	212	1.659,19	618.967	1.029.941	-39,90	656.655	1.029.941	-36,24
Impuestos Extinguidos	0	0	-	0	0	-	0	0	-
TOTAL	5.827.525	8.713.881	-33,12	20.269.278	26.548.958	-23,65	29.604.237	36.363.209	-18,59
TASAS, PRECIOS PÚBLICOS Y OTROS INGRESOS									
Tasas Fiscales sobre el Juego	1.928.854	1.476.377	30,65	4.453.546	2.757.386	61,51	6.202.850	4.462.123	39,01
Tasas Consejerías y Agencias Administrativas	60.099	138.029	-56,46	294.623	267.798	10,02	594.858	660.729	-9,97
Precios Públicos Consejerías y Agencias Administrativas	436.331	597.325	-26,95	1.613.985	1.757.875	-8,19	2.915.135	2.955.353	-1,36
Otros Ingresos	828.738	1.168.449	-29,07	2.072.370	1.747.251	18,61	2.932.209	2.441.965	20,08
TOTAL	3.254.023	3.380.181	-3,73	8.434.523	6.530.309	29,16	12.645.051	10.520.170	20,20
TOTAL RECAUDACIÓN	10.404.521	13.628.888	-23,66	32.983.162	37.026.799	-10,92	49.804.269	53.214.995	-6,41

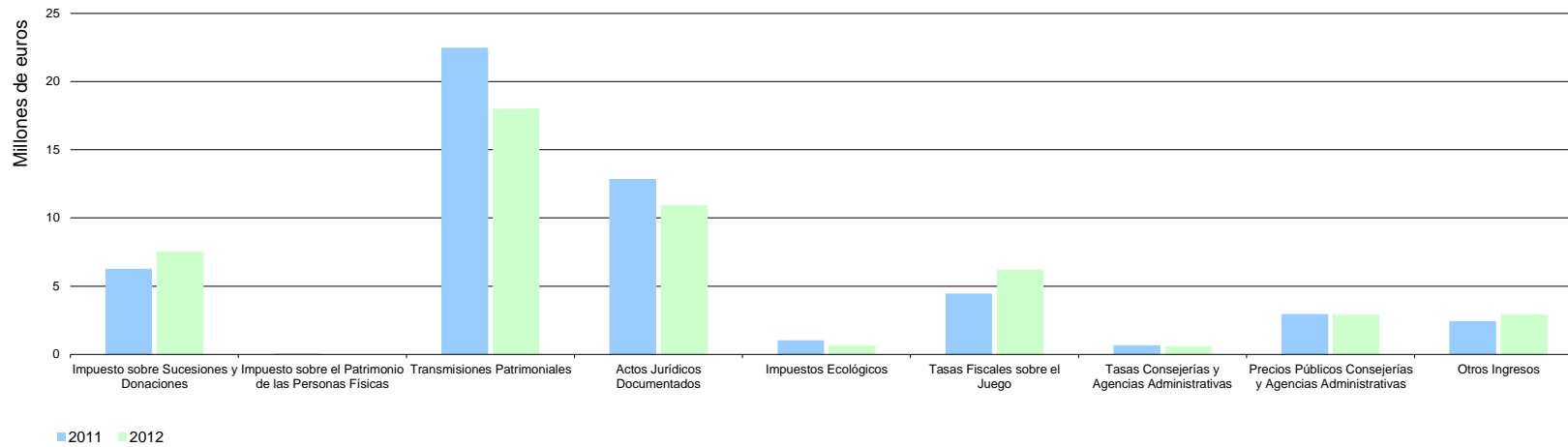
Cifras en euros

2.2.3. Recaudación Trimestral 2012-2011

	1ER TRIMESTRE				
	2012	% s/total	2011	% s/total	% 12/11
IMPUESTOS DIRECTOS					
Impuesto sobre Sucesiones y Donaciones	7.543.463	15,15	6.283.413	11,81	20,05
Impuesto sobre el Patrimonio de las Personas Físicas	11.517	0,02	48.203	0,09	-76,11
TOTAL	7.554.980	15,17	6.331.616	11,90	19,32
IMPUESTOS INDIRECTOS					
Transmisiones Patrimoniales	18.007.577	36,16	22.481.789	42,25	-19,90
Actos Jurídicos Documentados	10.940.005	21,97	12.851.479	24,15	-14,87
Impuesto s/ Juego del Bingo	0	-	0	-	-
Impuestos Ecológicos	656.655	1,32	1.029.941	1,94	-36,24
Impuestos Extinguidos	0	-	0	-	-
TOTAL	29.604.237	59,44	36.363.209	68,33	-18,59
TASAS, PRECIOS PUBLICOS Y OTROS INGRESOS					
Tasas Fiscales sobre el Juego	6.202.850	12,45	4.462.123	8,39	39,01
Tasas Consejerías y Agencias Administrativas	594.858	1,19	660.729	1,24	-9,97
Precios Públicos Consejerías y Agencias Administrativas	2.915.135	5,85	2.955.353	5,55	-1,36
Otros Ingresos	2.932.209	5,89	2.441.965	4,59	20,08
TOTAL	12.645.051	25,39	10.520.170	19,77	20,20
TOTAL RECAUDACION	49.804.269	100	53.214.995	100	-6,41

Cifras en euros

Cádiz. Recaudación acumulada por conceptos



2.3. Córdoba

2.3.1. Recaudación mensual 2012-2011. 1er Trimestre

	ENERO			FEBRERO			MARZO		
	2012	2011	% 12/11	2012	2011	% 12/11	2012	2011	% 12/11
IMPUESTOS DIRECTOS									
Impuesto sobre Sucesiones y Donaciones	1.266.500	1.590.730	-20,38	5.308.918	3.776.210	40,59	1.766.649	3.050.090	-42,08
Impuesto sobre el Patrimonio de las Personas Físicas	0	79.891	-100,00	0	0	-	4.771	3.633	31,34
TOTAL	1.266.500	1.670.621	-24,19	5.308.918	3.776.210	40,59	1.771.421	3.053.723	-41,99
IMPUESTOS INDIRECTOS									
Transmisiones Patrimoniales	1.396.621	3.140.221	-55,52	3.782.376	6.610.101	-42,78	4.298.434	3.262.421	31,76
Actos Jurídicos Documentados	761.715	1.437.638	-47,02	2.840.767	4.386.986	-35,25	1.750.057	3.357.444	-47,88
Impuesto s/ Juego del Bingo	0	0	-	0	0	-	0	0	-
Impuestos Ecológicos	537	0	-	1.567.115	852.512	83,82	225	0	-
Impuestos Extinguidos	0	0	-	0	0	-	0	0	-
TOTAL	2.158.873	4.577.859	-52,84	8.190.258	11.849.599	-30,88	6.048.716	6.619.865	-8,63
TASAS, PRECIOS PÚBLICOS Y OTROS INGRESOS									
Tasas Fiscales sobre el Juego	180.288	623.341	-71,08	238.446	292.739	-18,55	856.740	870.376	-1,57
Tasas Consejerías y Agencias Administrativas	92.601	87.646	5,65	228.287	258.637	-11,73	353.738	269.108	31,45
Precios Públicos Consejerías y Agencias Administrativas	134.288	258.412	-48,03	875.824	773.552	13,22	745.201	757.549	-1,63
Otros Ingresos	338.869	408.817	-17,11	582.444	839.108	-30,59	555.349	686.794	-19,14
TOTAL	746.045	1.378.217	-45,87	1.925.001	2.164.036	-11,05	2.511.027	2.583.827	-2,82
TOTAL RECAUDACIÓN	4.171.418	7.626.697	-45,31	15.424.178	17.789.845	-13,30	10.331.164	12.257.415	-15,71

Cifras en euros

2.3.2. Recaudación mensual acumulada 2012-2011. 1er Trimestre

	ENERO			FEBRERO			MARZO		
	2012	2011	% 12/11	2012	2011	% 12/11	2012	2011	% 12/11
IMPUESTOS DIRECTOS									
Impuesto sobre Sucesiones y Donaciones	1.266.500	1.590.730	-20,38	6.575.418	5.366.940	22,52	8.342.068	8.417.030	-0,89
Impuesto sobre el Patrimonio de las Personas Físicas	0	79.891	-100,00	0	79.891	-100,00	4.771	83.524	-94,29
TOTAL	1.266.500	1.670.621	-24,19	6.575.418	5.446.831	20,72	8.346.839	8.500.554	-1,81
IMPUESTOS INDIRECTOS									
Transmisiones Patrimoniales	1.396.621	3.140.221	-55,52	5.178.997	9.750.322	-46,88	9.477.431	13.012.743	-27,17
Actos Jurídicos Documentados	761.715	1.437.638	-47,02	3.602.482	5.824.624	-38,15	5.352.539	9.182.068	-41,71
Impuesto s/ Juego del Bingo	0	0	-	0	0	-	0	0	-
Impuestos Ecológicos	537	0	-	1.567.652	852.512	83,89	1.567.876	852.512	83,91
Impuestos Extinguidos	0	0	-	0	0	-	0	0	-
TOTAL	2.158.873	4.577.859	-52,84	10.349.131	16.427.458	-37,00	16.397.846	23.047.323	-28,85
TASAS, PRECIOS PÚBLICOS Y OTROS INGRESOS									
Tasas Fiscales sobre el Juego	180.288	623.341	-71,08	418.733	916.080	-54,29	1.275.473	1.786.456	-28,60
Tasas Consejerías y Agencias Administrativas	92.601	87.646	5,65	320.888	346.284	-7,33	674.626	615.392	9,63
Precios Públicos Consejerías y Agencias Administrativas	134.288	258.412	-48,03	1.010.112	1.031.964	-2,12	1.755.313	1.789.513	-1,91
Otros Ingresos	338.869	408.817	-17,11	921.313	1.247.925	-26,17	1.476.662	1.934.719	-23,68
TOTAL	746.045	1.378.217	-45,87	2.671.047	3.542.253	-24,59	5.182.074	6.126.080	-15,41
TOTAL RECAUDACIÓN	4.171.418	7.626.697	-45,31	19.595.595	25.416.542	-22,90	29.926.759	37.673.957	-20,56

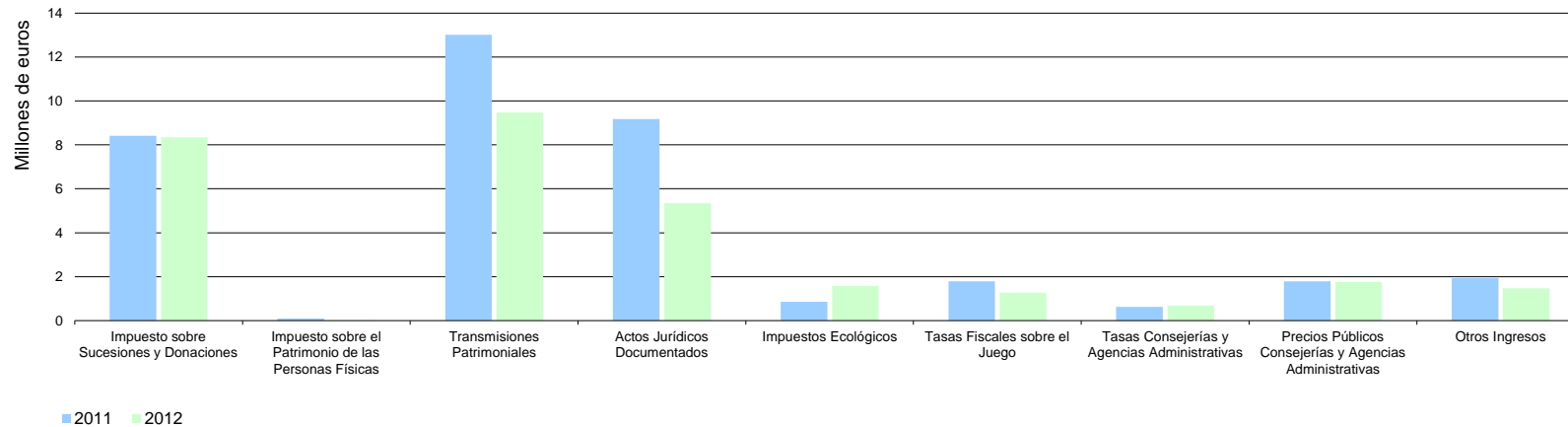
Cifras en euros

2.3.3. Recaudación Trimestral 2012-2011

	1ER TRIMESTRE				
	2012	% s/total	2011	% s/total	% 12/11
IMPUESTOS DIRECTOS					
Impuesto sobre Sucesiones y Donaciones	8.342.068	27,87	8.417.030	22,34	-0,89
Impuesto sobre el Patrimonio de las Personas Físicas	4.771	0,02	83.524	0,22	-94,29
TOTAL	8.346.839	27,89	8.500.554	22,56	-1,81
IMPUESTOS INDIRECTOS					
Transmisiones Patrimoniales	9.477.431	31,67	13.012.743	34,54	-27,17
Actos Jurídicos Documentados	5.352.539	17,89	9.182.068	24,37	-41,71
Impuesto s/ Juego del Bingo	0	-	0	-	-
Impuestos Ecológicos	1.567.876	5,24	852.512	2,26	83,91
Impuestos Extinguidos	0	-	0	-	-
TOTAL	16.397.846	54,79	23.047.323	61,18	-28,85
TASAS, PRECIOS PUBLICOS Y OTROS INGRESOS					
Tasas Fiscales sobre el Juego	1.275.473	4,26	1.786.456	4,74	-28,60
Tasas Consejerías y Agencias Administrativas	674.626	2,25	615.392	1,63	9,63
Precios Públicos Consejerías y Agencias Administrativas	1.755.313	5,87	1.789.513	4,75	-1,91
Otros Ingresos	1.476.662	4,93	1.934.719	5,14	-23,68
TOTAL	5.182.074	17,32	6.126.080	16,26	-15,41
TOTAL RECAUDACIÓN	29.926.759	100	37.673.957	100	-20,56

Cifras en euros

Córdoba. Recaudación acumulada por conceptos



2.4. Granada

2.4.1. Recaudación mensual 2012-2011.1er Trimestre

	ENERO			FEBRERO			MARZO		
	2012	2011	% 12/11	2012	2011	% 12/11	2012	2011	% 12/11
IMPUESTOS DIRECTOS									
Impuesto sobre Sucesiones y Donaciones	1.188.737	2.422.147	-50,92	8.404.716	2.995.248	180,60	2.615.805	3.909.775	-33,10
Impuesto sobre el Patrimonio de las Personas Físicas	7.580	6.100	24,26	1.389	22.986	-93,96	25.949	16.397	58,25
TOTAL	1.196.317	2.428.247	-50,73	8.406.105	3.018.234	178,51	2.641.754	3.926.172	-32,71
IMPUESTOS INDIRECTOS									
Transmisiones Patrimoniales	2.936.715	4.654.949	-36,91	4.651.009	6.254.949	-25,64	5.678.930	4.911.572	15,62
Actos Jurídicos Documentados	1.805.707	2.185.744	-17,39	2.780.719	3.665.244	-24,13	3.082.655	3.019.177	2,10
Impuesto s/ Juego del Bingo	0	0	-	0	0	-	0	0	-
Impuestos Ecológicos	10.458	0	-	61.812	131.977	-53,16	66	0	-
Impuestos Extinguidos	0	0	-	0	0	-	0	0	-
TOTAL	4.752.879	6.840.693	-30,52	7.493.540	10.052.170	-25,45	8.761.651	7.930.749	10,48
TASAS, PRECIOS PUBLICOS Y OTROS INGRESOS									
Tasas Fiscales sobre el Juego	220.109	290.366	-24,20	272.585	275.658	-1,11	413.895	782.186	-47,08
Tasas Consejerías y Agencias Administrativas	115.049	91.336	25,96	319.338	251.846	26,80	300.937	231.293	30,11
Precios Públicos Consejerías y Agencias Administrativas	343.197	249.469	37,57	1.371.665	1.332.730	2,92	908.694	960.863	-5,43
Otros Ingresos	583.768	469.599	24,31	717.082	629.284	13,95	889.743	764.215	16,43
TOTAL	1.262.123	1.100.770	14,66	2.680.670	2.489.517	7,68	2.513.269	2.738.557	-8,23
TOTAL RECAUDACIÓN	7.211.319	10.369.711	-30,46	18.580.315	15.559.921	19,41	13.916.674	14.595.479	-4,65

Cifras en euros

2.4.2. Recaudación mensual acumulada 2012-2011. 1er Trimestre

	ENERO			FEBRERO			MARZO		
	2012	2011	% 12/11	2012	2011	% 12/11	2012	2011	% 12/11
IMPUESTOS DIRECTOS									
Impuesto sobre Sucesiones y Donaciones	1.188.737	2.422.147	-50,92	9.593.453	5.417.395	77,09	12.209.258	9.327.170	30,90
Impuesto sobre el Patrimonio de las Personas Físicas	7.580	6.100	24,26	8.969	29.086	-69,16	34.918	45.483	-23,23
TOTAL	1.196.317	2.428.247	-50,73	9.602.422	5.446.481	76,31	12.244.176	9.372.653	30,64
IMPUESTOS INDIRECTOS									
Transmisiones Patrimoniales	2.936.715	4.654.949	-36,91	7.587.724	10.909.899	-30,45	13.266.654	15.821.470	-16,15
Actos Jurídicos Documentados	1.805.707	2.185.744	-17,39	4.586.426	5.850.988	-21,61	7.669.081	8.870.165	-13,54
Impuesto s/ Juego del Bingo	0	0	-	0	0	-	0	0	-
Impuestos Ecológicos	10.458	0	-	72.270	131.977	-45,24	72.336	131.977	-45,19
Impuestos Extinguidos	0	0	-	0	0	-	0	0	-
TOTAL	4.752.879	6.840.693	-30,52	12.246.419	16.892.863	-27,51	21.008.070	24.823.612	-15,37
TASAS, PRECIOS PÚBLICOS Y OTROS INGRESOS									
Tasas Fiscales sobre el Juego	220.109	290.366	-24,20	492.694	566.024	-12,96	906.588	1.348.210	-32,76
Tasas Consejerías y Agencias Administrativas	115.049	91.336	25,96	434.387	343.181	26,58	735.324	574.475	28,00
Precios Públicos Consejerías y Agencias Administrativas	343.197	249.469	37,57	1.714.862	1.582.199	8,38	2.623.556	2.543.062	3,17
Otros Ingresos	583.768	469.599	24,31	1.300.849	1.098.883	18,38	2.190.593	1.863.098	17,58
TOTAL	1.262.123	1.100.770	14,66	3.942.792	3.590.287	9,82	6.456.061	6.328.845	2,01
TOTAL RECAUDACION	7.211.319	10.369.711	-30,46	25.791.634	25.929.632	-0,53	39.708.307	40.525.110	-2,02

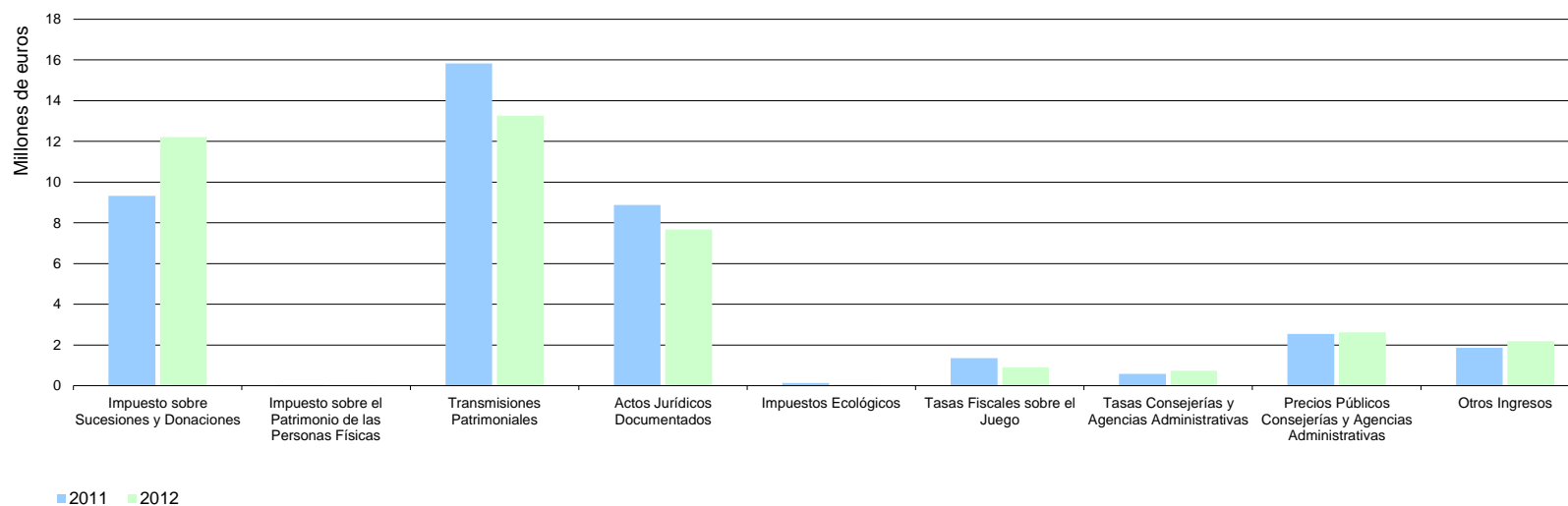
Cifras en euros

2.4.3. Recaudación Trimestral 2012-2011

	1ER TRIMESTRE				
	2012	% s/total	2011	% s/total	% 12/11
IMPUESTOS DIRECTOS					
Impuesto sobre Sucesiones y Donaciones	12.209.258	30,75	9.327.170	23,02	30,90
Impuesto sobre el Patrimonio de las Personas Físicas	34.918	0,09	45.483	0,11	-23,23
TOTAL	12.244.176	30,84	9.372.653	23,13	30,64
IMPUESTOS INDIRECTOS					
Transmisiones Patrimoniales	13.266.654	33,41	15.821.470	39,04	-16,15
Actos Jurídicos Documentados	7.669.081	19,31	8.870.165	21,89	-13,54
Impuesto s/ Juego del Bingo	0	-	0	-	-
Impuestos Ecológicos	72.336	0,18	131.977	0,33	-45,19
Impuestos Extinguidos	0	-	0	-	-
TOTAL	21.008.070	52,91	24.823.612	61,25	-15,37
TASAS, PRECIOS PUBLICOS Y OTROS INGRESOS					
Tasas Fiscales sobre el Juego	906.588	2,28	1.348.210	3,33	-32,76
Tasas Consejerías y Agencias Administrativas	735.324	1,85	574.475	1,42	28,00
Precios Públicos Consejerías y Agencias Administrativas	2.623.556	6,61	2.543.062	6,28	3,17
Otros Ingresos	2.190.593	5,52	1.863.098	4,60	17,58
TOTAL	6.456.061	16,26	6.328.845	15,62	2,01
TOTAL RECAUDACION	39.708.307	100	40.525.110	100	-2,02

Cifras en euros

Granada. Recaudación acumulada por conceptos



2.5. Huelva

2.5.1. Recaudación mensual 2012-2011. 1er Trimestre

	ENERO			FEBRERO			MARZO		
	2012	2011	% 12/11	2012	2011	% 12/11	2012	2011	% 12/11
IMPUESTOS DIRECTOS									
Impuesto sobre Sucesiones y Donaciones	167.761	638.778	-73,74	2.730.750	556.037	391,11	2.081.244	1.746.942	19,14
Impuesto sobre el Patrimonio de las Personas Físicas	0	2.476	-100,00	2.305	3.600	-35,96	3.858	0	-
TOTAL	167.761	641.254	-73,84	2.733.056	559.636	388,36	2.085.102	1.746.942	19,36
IMPUESTOS INDIRECTOS									
Transmisiones Patrimoniales	1.051.653	2.166.600	-51,46	2.962.819	5.628.759	-47,36	2.732.182	2.980.138	-8,32
Actos Jurídicos Documentados	511.093	1.770.305	-71,13	1.961.109	2.157.831	-9,12	1.261.698	2.267.625	-44,36
Impuesto s/ Juego del Bingo	0	0	-	0	0	-	0	0	-
Impuestos Ecológicos	181.177	14.704	1.132,19	399.922	312.484	27,98	1.172	14.980	-92,17
Impuestos Extinguidos	0	0	-	0	0	-	0	0	-
TOTAL	1.743.923	3.951.609	-55,87	5.323.851	8.099.074	-34,27	3.995.053	5.262.743	-24,09
TASAS, PRECIOS PÚBLICOS Y OTROS INGRESOS									
Tasas Fiscales sobre el Juego	272.537	427.069	-36,18	402.998	442.488	-8,92	1.147.468	894.368	28,30
Tasas Consejerías y Agencias Administrativas	43.495	63.331	-31,32	188.863	126.945	48,78	174.326	126.847	37,43
Precios Públicos Consejerías y Agencias Administrativas	38.148	188.172	-79,73	377.777	535.709	-29,48	520.290	310.686	67,46
Otros Ingresos	202.002	365.815	-44,78	948.591	625.792	51,58	603.716	535.469	12,75
TOTAL	556.182	1.044.386	-46,75	1.918.228	1.730.933	10,82	2.445.799	1.867.371	30,98
TOTAL RECAUDACIÓN	2.467.867	5.637.249	-56,22	9.975.135	10.389.644	-3,99	8.525.954	8.877.056	-3,96

Cifras en euros

2.5.2. Recaudación mensual acumulada 2012-2011. 1er Trimestre

	ENERO			FEBRERO			MARZO		
	2012	2011	% 12/11	2012	2011	% 12/11	2012	2011	% 12/11
IMPUESTOS DIRECTOS									
Impuesto sobre Sucesiones y Donaciones	167.761	638.778	-73,74	2.898.512	1.194.815	142,59	4.979.756	2.941.757	69,28
Impuesto sobre el Patrimonio de las Personas Físicas	0	2.476	-100,00	2.305	6.075	-62,05	6.163	6.075	1,45
TOTAL	167.761	641.254	-73,84	2.900.817	1.200.890	141,56	4.985.919	2.947.832	69,14
IMPUESTOS INDIRECTOS									
Transmisiones Patrimoniales	1.051.653	2.166.600	-51,46	4.014.472	7.795.359	-48,50	6.746.654	10.775.497	-37,39
Actos Jurídicos Documentados	511.093	1.770.305	-71,13	2.472.203	3.928.136	-37,06	3.733.901	6.195.761	-39,73
Impuesto s/ Juego del Bingo	0	0	-	0	0	-	0	0	-
Impuestos Ecológicos	181.177	14.704	1.132,19	581.099	327.188	77,60	582.272	342.168	70,17
Impuestos Extinguidos	0	0	-	0	0	-	0	0	-
TOTAL	1.743.923	3.951.609	-55,87	7.067.774	12.050.683	-41,35	11.062.827	17.313.426	-36,10
TASAS, PRECIOS PUBLICOS Y OTROS INGRESOS									
Tasas Fiscales sobre el Juego	272.537	427.069	-36,18	675.535	869.556	-22,31	1.823.003	1.763.925	3,35
Tasas Consejerías y Agencias Administrativas	43.495	63.331	-31,32	232.358	190.275	22,12	406.684	317.122	28,24
Precios Públicos Consejerías y Agencias Administrativas	38.148	188.172	-79,73	415.925	723.881	-42,54	936.215	1.034.567	-9,51
Otros Ingresos	202.002	365.815	-44,78	1.150.593	991.607	16,03	1.754.308	1.527.076	14,88
TOTAL	556.182	1.044.386	-46,75	2.474.411	2.775.320	-10,84	4.920.210	4.642.690	5,98
TOTAL RECAUDACIÓN	2.467.867	5.637.249	-56,22	12.443.002	16.026.893	-22,36	20.968.956	24.903.948	-15,80

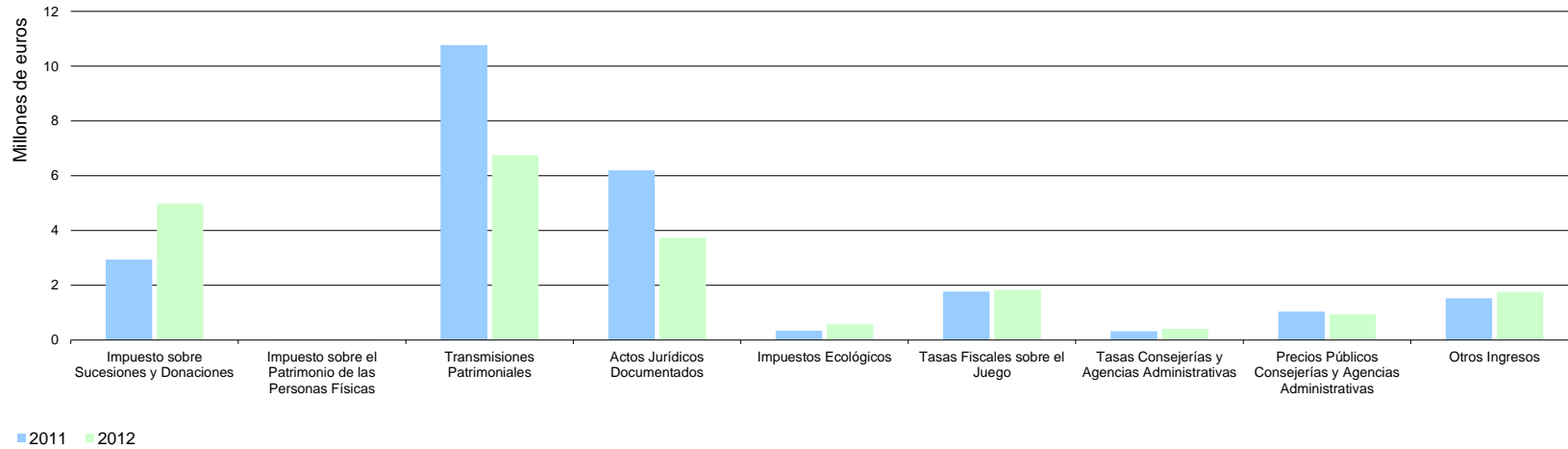
Cifras en euros

2.5.3. Recaudación Trimestral 2012-2011

	1ER TRIMESTRE				
	2012	% s/total	2011	% s/total	% 12/11
IMPUESTOS DIRECTOS					
Impuesto sobre Sucesiones y Donaciones	4.979.756	23,75	2.941.757	11,81	69,28
Impuesto sobre el Patrimonio de las Personas Físicas	6.163	0,03	6.075	0,02	1,45
TOTAL	4.985.919	23,78	2.947.832	11,84	69,14
IMPUESTOS INDIRECTOS					
Transmisiones Patrimoniales	6.746.654	32,17	10.775.497	43,27	-37,39
Actos Jurídicos Documentados	3.733.901	17,81	6.195.761	24,88	-39,73
Impuesto s/ Juego del Bingo	0	-	0	-	-
Impuestos Ecológicos	582.272	2,78	342.168	1,37	70,17
Impuestos Extinguidos	0	-	0	-	-
TOTAL	11.062.827	52,76	17.313.426	69,52	-36,10
TASAS, PRECIOS PUBLICOS Y OTROS INGRESOS					
Tasas Fiscales sobre el Juego	1.823.003	8,69	1.763.925	7,08	3,35
Tasas Consejerías y Agencias Administrativas	406.684	1,94	317.122	1,27	28,24
Precios Públicos Consejerías y Agencias Administrativas	936.215	4,46	1.034.567	4,15	-9,51
Otros Ingresos	1.754.308	8,37	1.527.076	6,13	14,88
TOTAL	4.920.210	23,46	4.642.690	18,64	5,98
TOTAL RECAUDACION	20.968.956	100	24.903.948	100	-15,80

Cifras en euros

Huelva. Recaudación acumulada por conceptos



2.6. Jaén

2.6.1. Recaudación mensual 2012-2011. 1er Trimestre

	ENERO			FEBRERO			MARZO		
	2012	2011	% 12/11	2012	2011	% 12/11	2012	2011	% 12/11
IMPUESTOS DIRECTOS									
Impuesto sobre Sucesiones y Donaciones	752.170	996.656	-24,53	2.178.372	1.775.030	22,72	2.317.350	2.634.091	-12,02
Impuesto sobre el Patrimonio de las Personas Físicas	0	196	-100,00	0	0	-	503	1.448	-65,24
TOTAL	752.170	996.851	-24,55	2.178.372	1.775.030	22,72	2.317.854	2.635.538	-12,05
IMPUESTOS INDIRECTOS									
Transmisiones Patrimoniales	1.095.037	2.971.605	-63,15	4.363.397	3.828.359	13,98	3.191.055	2.730.847	16,85
Actos Jurídicos Documentados	506.971	1.009.644	-49,79	1.637.160	2.097.252	-21,94	1.043.377	1.617.196	-35,48
Impuesto s/ Juego del Bingo	0	0	-	0	0	-	0	0	-
Impuestos Ecológicos	1.136	20.495	-94,46	41.511	18.165	128,52	617	0	-
Impuestos Extinguidos	0	0	-	0	0	-	0	0	-
TOTAL	1.603.144	4.001.744	-59,94	6.042.069	5.943.776	1,65	4.235.049	4.348.043	-2,60
TASAS, PRECIOS PUBLICOS Y OTROS INGRESOS									
Tasas Fiscales sobre el Juego	44.688	282.166	-84,16	105.002	58.380	79,86	351.410	364.826	-3,68
Tasas Consejerías y Agencias Administrativas	44.859	97.719	-54,09	212.801	257.020	-17,20	187.783	169.568	10,74
Precios Públicos Consejerías y Agencias Administrativas	252.537	322.848	-21,78	1.514.085	1.696.577	-10,76	828.278	783.628	5,70
Otros Ingresos	224.028	342.184	-34,53	738.895	546.470	35,21	488.306	541.946	-9,90
TOTAL	566.113	1.044.917	-45,82	2.570.783	2.558.447	0,48	1.855.776	1.859.967	-0,23
TOTAL RECAUDACION	2.921.427	6.043.512	-51,66	10.791.224	10.277.252	5,00	8.408.678	8.843.548	-4,92

Cifras en euros

2.6.2. Recaudación mensual acumulada 2012-2011. 1er Trimestre

	ENERO			FEBRERO			MARZO		
	2012	2011	% 12/11	2012	2011	% 12/11	2012	2011	% 12/11
IMPUESTOS DIRECTOS									
Impuesto sobre Sucesiones y Donaciones	752.170	996.656	-24,53	2.930.542	2.771.685	5,73	5.247.893	5.405.776	-2,92
Impuesto sobre el Patrimonio de las Personas Físicas	0	196	-100,00	0	196	-100,00	503	1.643	-69,38
TOTAL	752.170	996.851	-24,55	2.930.542	2.771.881	5,72	5.248.396	5.407.419	-2,94
IMPUESTOS INDIRECTOS									
Transmisiones Patrimoniales	1.095.037	2.971.605	-63,15	5.458.434	6.799.964	-19,73	8.649.489	9.530.811	-9,25
Actos Jurídicos Documentados	506.971	1.009.644	-49,79	2.144.132	3.106.896	-30,99	3.187.509	4.724.092	-32,53
Impuesto s/ Juego del Bingo	0	0	-	0	0	-	0	0	-
Impuestos Ecológicos	1.136	20.495	-94,46	42.647	38.660	10,31	43.263	38.660	11,91
Impuestos Extinguidos	0	0	-	0	0	-	0	0	-
TOTAL	1.603.144	4.001.744	-59,94	7.645.213	9.945.520	-23,13	11.880.261	14.293.563	-16,88
TASAS, PRECIOS PUBLICOS Y OTROS INGRESOS									
Tasas Fiscales sobre el Juego	44.688	282.166	-84,16	149.691	340.546	-56,04	501.100	705.372	-28,96
Tasas Consejerías y Agencias Administrativas	44.859	97.719	-54,09	257.661	354.738	-27,37	445.443	524.306	-15,04
Precios Públicos Consejerías y Agencias Administrativas	252.537	322.848	-21,78	1.766.621	2.019.425	-12,52	2.594.899	2.803.052	-7,43
Otros Ingresos	224.028	342.184	-34,53	962.923	888.654	8,36	1.451.230	1.430.600	1,44
TOTAL	566.113	1.044.917	-45,82	3.136.896	3.603.363	-12,95	4.992.672	5.463.330	-8,61
TOTAL RECAUDACIÓN	2.921.427	6.043.512	-51,66	13.712.651	16.320.765	-15,98	22.121.329	25.164.312	-12,09

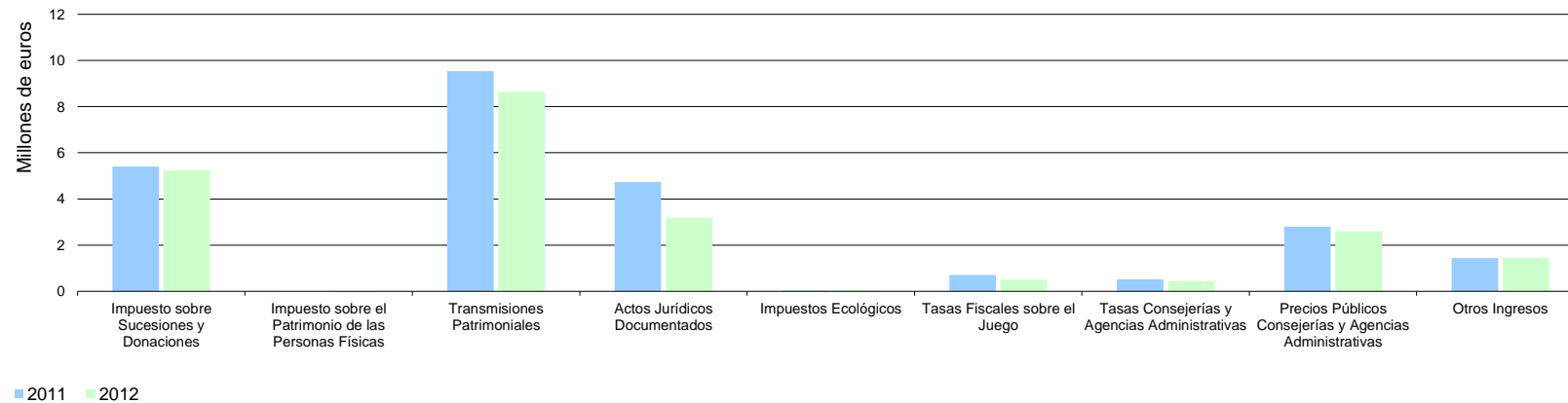
Cifras en euros

2.6.3. Recaudación Trimestral 2012-2011

	1ER TRIMESTRE				
	2012	% s/total	2011	% s/total	% 12/11
IMPUESTOS DIRECTOS					
Impuesto sobre Sucesiones y Donaciones	5.247.893	23,72	5.405.776	21,48	-2,92
Impuesto sobre el Patrimonio de las Personas Físicas	503	0,00	1.643	0,01	-69,38
TOTAL	5.248.396	23,73	5.407.419	21,49	-2,94
IMPUESTOS INDIRECTOS					
Transmisiones Patrimoniales	8.649.489	39,10	9.530.811	37,87	-9,25
Actos Jurídicos Documentados	3.187.509	14,41	4.724.092	18,77	-32,53
Impuesto s/ Juego del Bingo	0	-	0	-	-
Impuestos Ecológicos	43.263	0,20	38.660	0,15	11,91
Impuestos Extinguidos	0	-	0	-	-
TOTAL	11.880.261	53,71	14.293.563	56,80	-16,88
TASAS, PRECIOS PUBLICOS Y OTROS INGRESOS					
Tasas Fiscales sobre el Juego	501.100	2,27	705.372	2,80	-28,96
Tasas Consejerías y Agencias Administrativas	445.443	2,01	524.306	2,08	-15,04
Precios Públicos Consejerías y Agencias Administrativas	2.594.899	11,73	2.803.052	11,14	-7,43
Otros Ingresos	1.451.230	6,56	1.430.600	5,69	1,44
TOTAL	4.992.672	22,57	5.463.330	21,71	-8,61
TOTAL RECAUDACION	22.121.329	100	25.164.312	100	-12,09

Cifras en euros

Jaén. Recaudación acumulada por conceptos



2.7. Málaga

2.7.1. Recaudación mensual 2012-2011. 1er Trimestre

	ENERO			FEBRERO			MARZO		
	2012	2011	% 12/11	2012	2011	% 12/11	2012	2011	% 12/11
IMPUESTOS DIRECTOS									
Impuesto sobre Sucesiones y Donaciones	2.990.298	2.260.199	32,30	4.599.554	4.540.520	1,30	5.170.416	6.093.253	-15,15
Impuesto sobre el Patrimonio de las Personas Físicas	28.625	0	-	45.436	7.557	501,23	27.555	0	-
TOTAL	3.018.923	2.260.199	33,57	4.644.990	4.548.077	2,13	5.197.971	6.093.253	-14,69
IMPUESTOS INDIRECTOS									
Transmisiones Patrimoniales	10.733.087	20.285.670	-47,09	20.493.323	21.386.604	-4,18	19.688.758	17.071.846	15,33
Actos Jurídicos Documentados	3.740.814	9.320.009	-59,86	11.378.872	10.733.559	6,01	6.949.201	5.948.899	16,81
Impuesto s/ Juego del Bingo	0	0	-	0	0	-	0	0	-
Impuestos Ecológicos	3.806	0	-	86.789	10.714	710,05	14.297	50.935	-71,93
Impuestos Extinguidos	0	0	-	0	0	-	0	0	-
TOTAL	14.477.708	29.605.678	-51,10	31.958.984	32.130.877	-0,53	26.652.257	23.071.680	15,52
TASAS, PRECIOS PUBLICOS Y OTROS INGRESOS									
Tasas Fiscales sobre el Juego	2.193.760	4.258.196	-48,48	3.705.739	1.379.276	168,67	2.925.491	3.253.394	-10,08
Tasas Consejerías y Agencias Administrativas	81.042	259.444	-68,76	521.215	271.380	92,06	399.191	269.745	47,99
Precios Públicos Consejerías y Agencias Administrativas	453.765	599.551	-24,32	1.018.997	1.633.264	-37,61	937.606	1.185.302	-20,90
Otros Ingresos	926.087	711.032	30,25	2.166.219	702.701	208,27	1.331.622	1.680.718	-20,77
TOTAL	3.654.654	5.828.223	-37,29	7.412.171	3.986.621	85,93	5.593.910	6.389.159	-12,45
TOTAL RECAUDACIÓN	21.151.284	37.694.100	-43,89	44.016.145	40.665.575	8,24	37.444.138	35.554.092	5,32

Cifras en euros

2.7.2. Recaudación mensual acumulada 2012-2011. 1er Trimestre

	ENERO			FEBRERO			MARZO		
	2012	2011	% 12/11	2012	2011	% 12/11	2012	2011	% 12/11
IMPUESTOS DIRECTOS									
Impuesto sobre Sucesiones y Donaciones	2.990.298	2.260.199	32,30	7.589.852	6.800.719	11,60	12.760.268	12.893.972	-1,04
Impuesto sobre el Patrimonio de las Personas Físicas	28.625	0	-	74.061	7.557	880,02	101.616	7.557	1.244,65
TOTAL	3.018.923	2.260.199	33,57	7.663.913	6.808.276	12,57	12.861.884	12.901.529	-0,31
IMPUESTOS INDIRECTOS									
Transmisiones Patrimoniales	10.733.087	20.285.670	-47,09	31.226.411	41.672.273	-25,07	50.915.169	58.744.120	-13,33
Actos Jurídicos Documentados	3.740.814	9.320.009	-59,86	15.119.686	20.053.568	-24,60	22.068.887	26.002.467	-15,13
Impuesto s/ Juego del Bingo	0	0	-	0	0	-	0	0	-
Impuestos Ecológicos	3.806	0	-	90.596	10.714	745,58	104.893	61.649	70,15
Impuestos Extinguidos	0	0	-	0	0	-	0	0	-
TOTAL	14.477.708	29.605.678	-51,10	46.436.692	61.736.555	-24,78	73.088.949	84.808.235	-13,82
TASAS, PRECIOS PÚBLICOS Y OTROS INGRESOS									
Tasas Fiscales sobre el Juego	2.193.760	4.258.196	-48,48	5.899.499	5.637.472	4,65	8.824.990	8.890.866	-0,74
Tasas Consejerías y Agencias Administrativas	81.042	259.444	-68,76	602.257	530.824	13,46	1.001.448	800.569	25,09
Precios Públicos Consejerías y Agencias Administrativas	453.765	599.551	-24,32	1.472.763	2.232.815	-34,04	2.410.369	3.418.117	-29,48
Otros Ingresos	926.087	711.032	30,25	3.092.306	1.413.733	118,73	4.423.928	3.094.451	42,96
TOTAL	3.654.654	5.828.223	-37,29	11.066.825	9.814.844	12,76	16.660.734	16.204.003	2,82
TOTAL RECAUDACION	21.151.284	37.694.100	-43,89	65.167.429	78.359.675	-16,84	102.611.567	113.913.767	-9,92

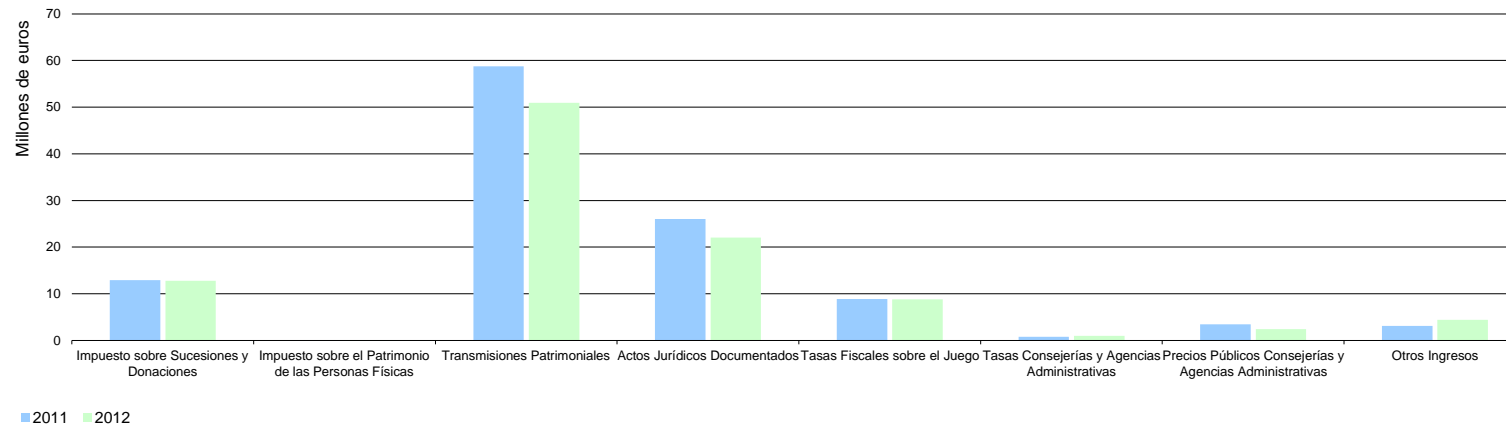
Cifras en euros

2.7.3. Recaudación Trimestral 2012-2011

	1ER TRIMESTRE				
	2012	% s/total	2011	% s/total	% 12/11
IMPUESTOS DIRECTOS					
Impuesto sobre Sucesiones y Donaciones	12.760.268	12,44	12.893.972	11,32	-1,04
Impuesto sobre el Patrimonio de las Personas Físicas	101.616	0,10	7.557	0,01	1.244,65
TOTAL	12.861.884	12,53	12.901.529	11,33	-0,31
IMPUESTOS INDIRECTOS					
Transmisiones Patrimoniales	50.915.169	49,62	58.744.120	51,57	-13,33
Actos Jurídicos Documentados	22.068.887	21,51	26.002.467	22,83	-15,13
Impuesto s/ Juego del Bingo	0	-	0	-	-
Impuestos Ecológicos	104.893	0,10	61.649	0,05	70,15
Impuestos Extinguidos	0	-	0	-	-
TOTAL	73.088.949	71,23	84.808.235	74,45	-13,82
TASAS, PRECIOS PUBLICOS Y OTROS INGRESOS					
Tasas Fiscales sobre el Juego	8.824.990	8,60	8.890.866	7,80	-0,74
Tasas Consejerías y Agencias Administrativas	1.001.448	0,98	800.569	0,70	25,09
Precios Públicos Consejerías y Agencias Administrativas	2.410.369	2,35	3.418.117	3,00	-29,48
Otros Ingresos	4.423.928	4,31	3.094.451	2,72	42,96
TOTAL	16.660.734	16,24	16.204.003	14,22	2,82
TOTAL RECAUDACION	102.611.567	100	113.913.767	100	-9,92

Cifras en euros

Málaga. Recaudación acumulada por conceptos



2.8. Sevilla

2.8.1. Recaudación mensual 2012-2011. 1er Trimestre

	ENERO			FEBRERO			MARZO		
	2012	2011	% 12/11	2012	2011	% 12/11	2012	2011	% 12/11
IMPUESTOS DIRECTOS									
Impuesto sobre Sucesiones y Donaciones	1.366.706	4.881.664	-72,00	5.752.746	6.641.174	-13,38	7.541.419	8.381.443	-10,02
Impuesto sobre el Patrimonio de las Personas Físicas	10.024	0	-	3.571	460	676,62	0	460	-100,00
TOTAL	1.376.730	4.881.664	-71,80	5.756.318	6.641.634	-13,33	7.541.419	8.381.902	-10,03
IMPUESTOS INDIRECTOS									
Transmisiones Patrimoniales	3.511.669	7.107.430	-50,59	11.533.553	17.430.066	-33,83	7.548.523	6.797.586	11,05
Actos Jurídicos Documentados	3.495.038	4.753.237	-26,47	7.748.607	9.906.540	-21,78	5.348.876	6.794.873	-21,28
Impuesto s/ Juego del Bingo	0	0	-	0	0	-	0	0	-
Impuestos Ecológicos	992	7.070	-85,97	399.126	327.968	21,70	169	28.508	-99,41
Impuestos Extinguidos	0	0	-	0	0	-	0	0	-
TOTAL	7.007.699	11.867.738	-40,95	19.681.286	27.664.574	-28,86	12.897.568	13.620.967	-5,31
TASAS, PRECIOS PÚBLICOS Y OTROS INGRESOS									
Tasas Fiscales sobre el Juego	1.194.808	1.029.997	16,00	781.791	1.083.124	-27,82	1.237.010	1.553.711	-20,38
Tasas Consejerías y Agencias Administrativas	40.612	193.995	-79,07	798.423	533.990	49,52	847.729	321.490	163,69
Precios Públicos Consejerías y Agencias Administrativas	62.888	560.666	-88,78	2.098.785	1.737.840	20,77	1.477.512	1.456.989	1,41
Otros Ingresos	544.324	657.037	-17,15	1.824.581	2.237.041	-18,44	1.720.912	281.654	511,00
TOTAL	1.842.633	2.441.696	-24,53	5.503.581	5.591.995	-1,58	5.283.163	3.613.844	46,19
TOTAL RECAUDACION	10.227.062	19.191.097	-46,71	30.941.184	39.898.204	-22,45	25.722.149	25.616.714	0,41

Cifras en euros

2.8.2. Recaudación mensual acumulada 2012-2011. 1er Trimestre

	ENERO			FEBRERO			MARZO		
	2012	2011	% 12/11	2012	2011	% 12/11	2012	2011	% 12/11
IMPUESTOS DIRECTOS									
Impuesto sobre Sucesiones y Donaciones	1.366.706	4.881.664	-72,00	7.119.452	11.522.838	-38,21	14.660.871	19.904.280	-26,34
Impuesto sobre el Patrimonio de las Personas Físicas	10.024	0	-	13.595	460	2.856,42	13.595	920	1.378,21
TOTAL	1.376.730	4.881.664	-71,80	7.133.048	11.523.298	-38,10	14.674.466	19.905.200	-26,28
IMPUESTOS INDIRECTOS									
Transmisiones Patrimoniales	3.511.669	7.107.430	-50,59	15.045.222	24.537.497	-38,68	22.593.745	31.335.083	-27,90
Actos Jurídicos Documentados	3.495.038	4.753.237	-26,47	11.243.645	14.659.777	-23,30	16.592.521	21.454.650	-22,66
Impuesto s/ Juego del Bingo	0	0	-	0	0	-	0	0	-
Impuestos Ecológicos	992	7.070	-85,97	400.118	335.038	19,42	400.286	363.546	10,11
Impuestos Extinguidos	0	0	-	0	0	-	0	0	-
TOTAL	7.007.699	11.867.738	-40,95	26.688.985	39.532.312	-32,49	39.586.553	53.153.279	-25,52
TASAS, PRECIOS PÚBLICOS Y OTROS INGRESOS									
Tasas Fiscales sobre el Juego	1.194.808	1.029.997	16,00	1.976.600	2.113.121	-6,46	3.213.609	3.666.833	-12,36
Tasas Consejerías y Agencias Administrativas	40.612	193.995	-79,07	839.036	727.985	15,25	1.686.765	1.049.475	60,72
Precios Públicos Consejerías y Agencias Administrativas	62.888	560.666	-88,78	2.161.673	2.298.507	-5,95	3.639.185	3.755.496	-3,10
Otros Ingresos	544.324	657.037	-17,15	2.368.905	2.894.078	-18,15	4.089.817	3.175.732	28,78
TOTAL	1.842.633	2.441.696	-24,53	7.346.214	8.033.691	-8,56	12.629.376	11.647.535	8,43
TOTAL RECAUDACIÓN	10.227.062	19.191.097	-46,71	41.168.246	59.089.301	-30,33	66.890.395	84.706.015	-21,03

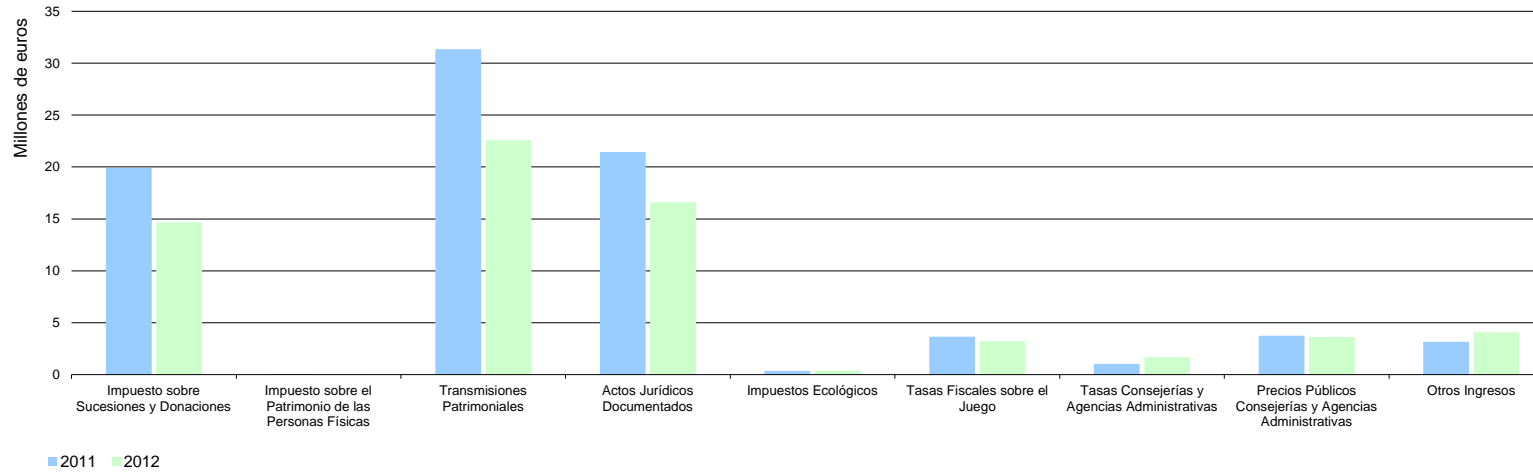
Cifras en euros

2.8.3. Recaudación Trimestral 2012-2011

	1ER TRIMESTRE				
	2012	% s/total	2011	% s/total	% 12/11
IMPUESTOS DIRECTOS					
Impuesto sobre Sucesiones y Donaciones	14.660.871	21,92	19.904.280	23,50	-26,34
Impuesto sobre el Patrimonio de las Personas Físicas	13.595	0,02	920	0,00	1.378,21
TOTAL	14.674.466	21,94	19.905.200	23,50	-26,28
IMPUESTOS INDIRECTOS					
Transmisiones Patrimoniales	22.593.745	33,78	31.335.083	36,99	-27,90
Actos Jurídicos Documentados	16.592.521	24,81	21.454.650	25,33	-22,66
Impuesto s/ Juego del Bingo	0	-	0	-	-
Impuestos Ecológicos	400.286	0,60	363.546	0,43	10,11
Impuestos Extinguidos	0	-	0	-	-
TOTAL	39.586.553	59,18	53.153.279	62,75	-25,52
TASAS, PRECIOS PUBLICOS Y OTROS INGRESOS					
Tasas Fiscales sobre el Juego	3.213.609	4,80	3.666.833	4,33	-12,36
Tasas Consejerías y Agencias Administrativas	1.686.765	2,52	1.049.475	1,24	60,72
Precios Públicos Consejerías y Agencias Administrativas	3.639.185	5,44	3.755.496	4,43	-3,10
Otros Ingresos	4.089.817	6,11	3.175.732	3,75	28,78
TOTAL	12.629.376	18,88	11.647.535	13,75	8,43
TOTAL RECAUDACION	66.890.395	100	84.706.015	100	-21,03

Cifras en euros

Sevilla. Recaudación acumulada por conceptos



2.9. Servicios Centrales

2.9.1. Recaudación mensual 2012-2011. 1er Trimestre

	ENERO			FEBRERO			MARZO		
	2012	2011	% 12/11	2012	2011	% 12/11	2012	2011	% 12/11
IMPUESTOS DIRECTOS									
Impuesto sobre Sucesiones y Donaciones	-3	-1.341.642	100,00	-318.331	-967.731	67,11	-2.346.792	-952.493	-146,38
Impuesto sobre el Patrimonio de las Personas Físicas	0	-29.873	100,00	-15.703	-3.998	-292,77	-47.970	-35.899	-33,63
Impuesto sobre Depósitos Bancarios	0	0	-	120.361	0	-	0	0	-
TOTAL	-3	-1.371.516	100,00	-213.673	-971.729	78,01	-2.394.762	-988.392	-142,29
IMPUESTOS INDIRECTOS									
Transmisiones Patrimoniales	-24.401	-999.485	97,56	-282.854	-729.836	61,24	-423.389	-466.221	9,19
Actos Jurídicos Documentados	0	-131.135	100,00	279.009	-83.948	432,36	31.746	-578.654	105,49
Impuesto s/ Juego del Bingo	0	0	-	0	0	-	0	0	-
Impuestos Ecológicos	0	-6	100,00	-599	-1.111	46,04	-146	0	-
Impuestos Extinguidos	0	0	-	0	0	-	0	0	-
Canón de Mejora	294.124	0	-	26.345.287	0	-	399.709	0	-
TOTAL	269.723	-1.130.626	123,86	26.340.842	-814.895	3.332,42	7.921	-1.044.875	100,76
TASAS, PRECIOS PÚBLICOS Y OTROS INGRESOS									
Tasas Fiscales sobre el Juego	0	0	-	-3.865	-15.225	74,61	-3.273	-30.841	89,39
Tasas Consejerías y Agencias Administrativas	6.429	670.391	-99,04	25.348.402	5.881.164	331,01	1.966.680	3.128.182	-37,13
Precios Públicos Consejerías y Agencias Administrativas	1.973.168	2.111.884	-6,57	2.536.257	2.114.760	19,93	2.975.305	2.762.551	7,70
Otros Ingresos	685.433	2.827.630	-75,76	6.200.369	3.873.462	60,07	6.834.190	35.517.066	-80,76
TOTAL	2.665.030	5.609.905	-52,49	34.081.163	11.854.161	187,50	11.772.903	41.376.958	-71,55
TOTAL RECAUDACIÓN	2.934.750	3.107.763	-5,57	60.208.332	10.067.537	498,04	9.386.062	39.343.691	-76,14

Cifras en euros

2.9.2. Recaudación mensual acumulada 2012-2011. 1er Trimestre

	ENERO			FEBRERO			MARZO		
	2012	2011	% 12/11	2012	2011	% 12/11	2012	2011	% 12/11
IMPUESTOS DIRECTOS									
Impuesto sobre Sucesiones y Donaciones	-3	-1.341.642	100,00	-318.334	-2.309.373	86,22	-2.665.125	-3.261.866	18,29
Impuesto sobre el Patrimonio de las Personas Físicas	0	-29.873	100,00	-15.703	-33.871	53,64	-63.673	-69.771	8,74
Impuesto sobre Depósitos Bancarios	0	0	-	120.361	0	-	120.361	0	-
TOTAL	-3	-1.371.516	100,00	-334.036	-2.343.245	85,74	-2.728.798	-3.331.637	18,09
IMPUESTOS INDIRECTOS									
Transmisiones Patrimoniales	-24.401	-999.485	97,56	-307.255	-1.729.320	82,23	-730.644	-2.195.541	66,72
Actos Jurídicos Documentados	0	-131.135	100,00	279.009	-215.083	229,72	310.756	-793.738	139,15
Impuesto s/ Juego del Bingo	0	0	-	0	0	-	0	0	-
Impuestos Ecológicos	0	-6	100,00	-599	-1.117	46,33	-745	-1.117	33,30
Impuestos Extinguidos	0	0	-	0	0	-	0	0	-
Canón de Mejora	294.124	0	-	26.639.411	0	-	27.039.120	0	-
TOTAL	269.723	-1.130.626	123,86	-28.846	-1.945.521	98,52	-420.634	-2.990.396	85,93
TASAS, PRECIOS PÚBLICOS Y OTROS INGRESOS									
Tasas Fiscales sobre el Juego	0	0	-	-3.865	-15.225	74,61	-7.138	-46.066	84,51
Tasas Consejerías y Agencias Administrativas	6.429	670.391	-99,04	25.354.831	6.551.555	287,00	27.321.511	9.679.737	182,25
Precios Públicos Consejerías y Agencias Administrativas	1.973.168	2.111.884	-6,57	4.509.425	4.226.644	6,69	7.484.730	6.989.195	7,09
Otros Ingresos	685.433	2.827.630	-75,76	6.885.802	6.701.093	2,76	13.719.992	42.218.159	-67,50
TOTAL	2.665.030	5.609.905	-52,49	36.746.193	17.464.066	110,41	48.519.096	58.841.024	-17,54
TOTAL RECAUDACIÓN	2.934.750	3.107.763	-5,57	36.383.311	13.175.301	176,15	45.369.664	52.518.992	-13,61

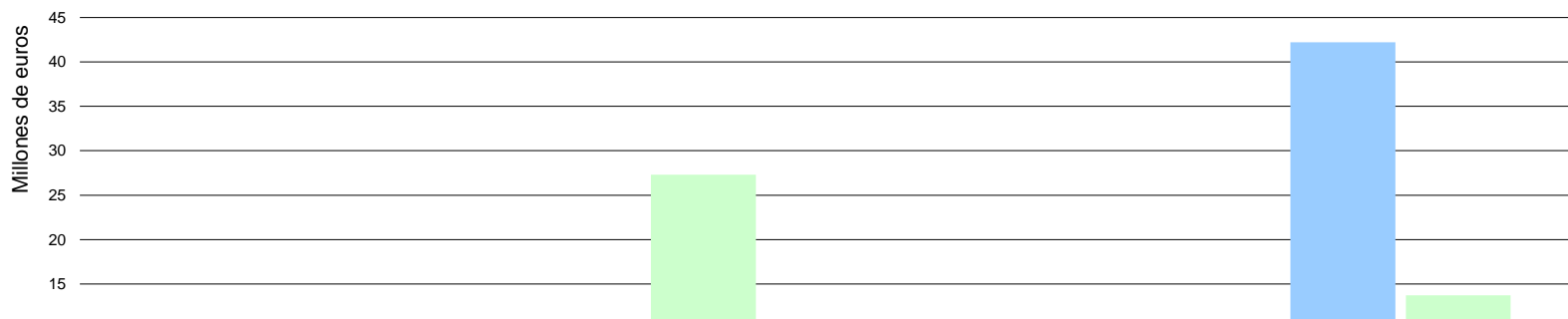
Cifras en euros

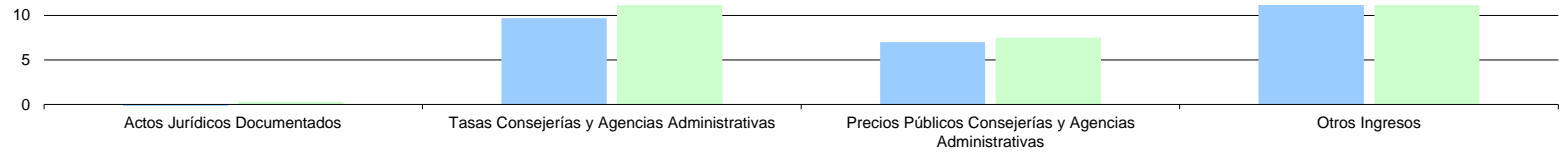
2.9.3. Recaudación Trimestral 2012-2011

	1ER TRIMESTRE				
	2012	% s/total	2011	% s/total	% 12/11
IMPUESTOS DIRECTOS					
Impuesto sobre Sucesiones y Donaciones	-2.665.125	-3,67	-3.261.866	-6,21	18,29
Impuesto sobre el Patrimonio de las Personas Físicas	-63.673	-0,09	-69.771	-0,13	8,74
Impuesto sobre Depósitos Bancarios	120.361	0,17	0	-	-
TOTAL	-2.608.438	-3,60	-3.331.637	-6,34	21,71
IMPUESTOS INDIRECTOS					
Transmisiones Patrimoniales	-730.644	-1,01	-2.195.541	-4,18	66,72
Actos Jurídicos Documentados	310.756	0,43	-793.738	-1,51	139,15
Impuesto s/ Juego del Bingo	0	-	0	-	-
Impuestos Ecológicos	-745	0,00	-1.117	0,00	33,30
Impuestos Extinguidos	0	-	0	-	-
Canón de Mejora	27.039.120	37,28	0	-	-
TOTAL	26.618.486	36,70	-2.990.396	-5,69	990,13
TASAS, PRECIOS PUBLICOS Y OTROS INGRESOS					
Tasas Fiscales sobre el Juego	-7.138	-0,01	-46.066	-0,09	84,51
Tasas Consejerías y Agencias Administrativas	27.321.511	37,67	9.679.737	18,43	182,25
Precios Públicos Consejerías y Agencias Administrativas	7.484.730	10,32	6.989.195	13,31	7,09
Otros Ingresos	13.719.992	18,92	42.218.159	80,39	-67,50
TOTAL	48.519.096	66,90	58.841.024	112,04	-17,54
TOTAL RECAUDACION	72.529.144	100	52.518.992	100	38,10

Cifras en euros

Servicios Centrales. Recaudación acumulada por conceptos





■ 2011 ■ 2012

2.10. TOTAL ANDALUCÍA

2.10.1. Recaudación mensual 2012-2011. 1er Trimestre

	ENERO			FEBRERO			MARZO		
	2012	2011	% 12/11	2012	2011	% 12/11	2012	2011	% 12/11
IMPUESTOS DIRECTOS									
Impuesto sobre Sucesiones y Donaciones	12.165.281	14.150.364	-14,03	34.110.545	22.835.357	49,38	24.379.205	28.293.909	-13,84
Impuesto sobre el Patrimonio de las Personas Físicas	62.197	93.877	-33,75	81.346	37.518	116,82	35.198	55.311	-36,36
Impuesto sobre Depósitos Bancarios	0	0	-	120.361	0	-	0	0	-
TOTAL	12.227.478	14.244.241	-14,16	34.312.251	22.872.875	50,01	24.414.403	28.349.220	-13,88
IMPUESTOS INDIRECTOS									
Transmisiones Patrimoniales	27.603.100	49.074.122	-43,75	58.853.358	76.570.423	-23,14	53.956.546	48.075.930	12,23
Actos Jurídicos Documentados	13.739.523	25.650.183	-46,43	38.337.456	43.376.765	-11,62	24.416.982	28.023.784	-12,87
Impuesto s/ Juego del Bingo	0	0	-	0	0	-	0	0	-
Impuestos Ecológicos	210.862	58.257	261,95	3.424.049	3.116.727	9,86	54.146	94.423	-42,66
Impuestos Extinguidos	0	0	-	0	0	-	0	0	-
Canón de Mejora	294.124	0	-	26.345.287	0	-	399.709	0	-
TOTAL	41.553.485	74.782.563	-44,43	100.614.862	123.063.915	-18,24	78.427.674	76.194.138	2,93
TASAS, PRECIOS PÚBLICOS Y OTROS INGRESOS									
Tasas Fiscales sobre el Juego	6.185.141	8.620.657	-28,25	8.181.496	5.068.227	61,43	8.904.883	10.140.810	-12,19
Tasas Consejerías y Agencias Administrativas	542.365	1.708.418	-68,25	28.098.452	7.914.590	255,02	4.787.663	5.061.101	-5,40
Precios Públicos Consejerías y Agencias Administrativas	3.818.909	5.053.913	-24,44	11.568.383	11.680.293	-0,96	10.284.433	9.930.714	3,56
Otros Ingresos	4.883.668	7.596.228	-35,71	15.673.537	10.455.401	49,91	13.928.056	41.178.533	-66,18
TOTAL	15.430.082	22.979.216	-32,85	63.521.868	35.118.511	80,88	37.905.036	66.311.158	-42,84
TOTAL RECAUDACIÓN	69.211.044	112.006.019	-38,21	198.448.981	181.055.301	9,61	140.747.113	170.854.515	-17,62

Cifras en euros

2.10.2. Recaudación mensual acumulada 2012-2011. 1er Trimestre

	ENERO			FEBRERO			MARZO		
	2012	2011	% 12/11	2012	2011	% 12/11	2012	2011	% 12/11
IMPUESTOS DIRECTOS									
Impuesto sobre Sucesiones y Donaciones	12.165.281	14.150.364	-14,03	46.275.826	36.985.721	25,12	70.655.031	65.279.629	8,23
Impuesto sobre el Patrimonio de las Personas Físicas	62.197	93.877	-33,75	143.543	131.395	9,25	178.741	186.706	-4,27
Impuesto sobre Depósitos Bancarios	0	0	-	120.361	0	-	120.361	0	-
TOTAL	12.227.478	14.244.241	-14,16	46.539.729	37.117.116	25,39	70.954.132	65.466.336	8,38
IMPUESTOS INDIRECTOS									
Transmisiones Patrimoniales	27.603.100	49.074.122	-43,75	86.456.457	125.644.546	-31,19	140.413.003	173.720.476	-19,17
Actos Jurídicos Documentados	13.739.523	25.650.183	-46,43	52.076.978	69.026.949	-24,56	76.493.961	97.050.733	-21,18
Impuesto s/ Juego del Bingo	0	0	-	0	0	-	0	0	-
Impuestos Ecológicos	210.862	58.257	261,95	3.634.911	3.174.984	14,49	3.689.058	3.269.407	12,84
Impuestos Extinguidos	0	0	-	0	0	-	0	0	-
Canón de Mejora	294.124	0	-	26.639.411	0	-	27.039.120	0	-
TOTAL	41.847.608	74.782.563	-44,04	168.807.758	197.846.478	-14,68	247.635.141	274.040.616	-9,64
TASAS, PRECIOS PÚBLICOS Y OTROS INGRESOS									
Tasas Fiscales sobre el Juego	6.185.141	8.620.657	-28,25	14.366.636	13.688.884	4,95	23.271.520	23.829.694	-2,34
Tasas Consejerías y Agencias Administrativas	542.365	1.708.418	-68,25	28.640.817	9.623.007	197,63	33.428.480	14.684.108	127,65
Precios Públicos Consejerías y Agencias Administrativas	3.818.909	5.053.913	-24,44	15.387.291	16.734.206	-8,05	25.671.724	26.664.920	-3,72
Otros Ingresos	4.883.668	7.596.228	-35,71	20.557.205	18.051.629	13,88	34.485.261	59.230.162	-41,78
TOTAL	15.430.082	22.979.216	-32,85	78.951.950	58.097.727	35,90	116.856.985	124.408.884	-6,07
TOTAL RECAUDACIÓN	69.505.168	112.006.019	-37,95	294.299.436	293.061.320	0,42	435.446.259	463.915.836	-6,14

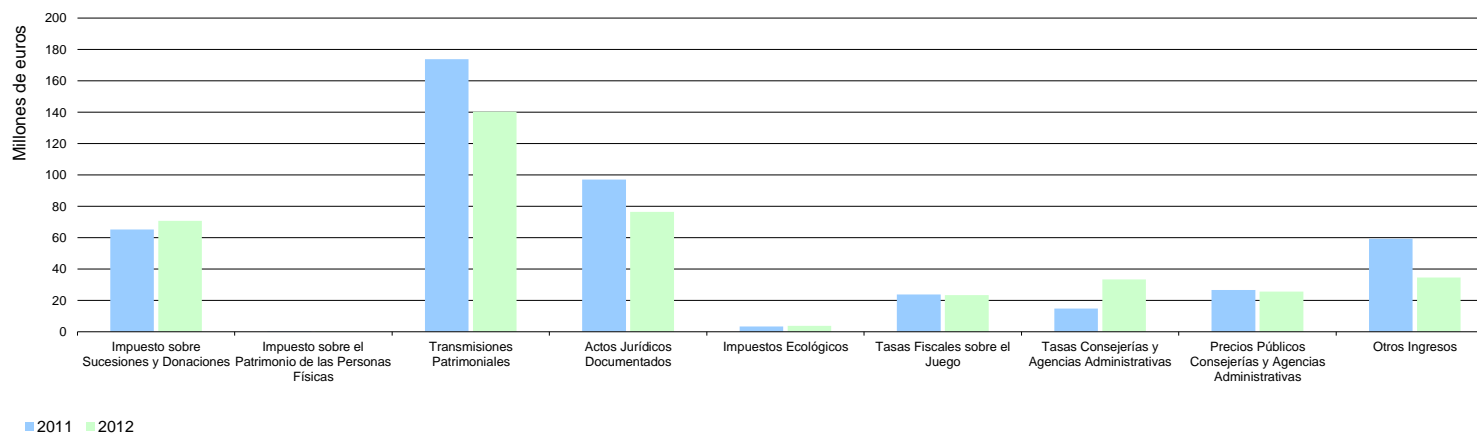
Cifras en euros

2.10.3. Recaudación Trimestral 2012-2011.

	1ER TRIMESTRE				
	2012	% s/total	2011	% s/total	% 12/11
IMPUESTOS DIRECTOS					
Impuesto sobre Sucesiones y Donaciones	70.655.031	16,23	65.279.629	14,07	8,23
Impuesto sobre el Patrimonio de las Personas Físicas	178.741	0,04	186.706	0,04	-4,27
Impuesto sobre Depósitos Bancarios	120.361	0,03	0	-	-
TOTAL	70.954.132	16,29	65.466.336	14,11	8,38
IMPUESTOS INDIRECTOS					
Transmisiones Patrimoniales	140.413.003	32,25	173.720.476	37,45	-19,17
Actos Jurídicos Documentados	76.493.961	17,57	97.050.733	20,92	-21,18
Impuesto s/ Juego del Bingo	0	-	0	-	-
Impuestos Ecológicos	3.689.058	0,85	3.269.407	0,70	12,84
Impuestos Extinguidos	0	-	0	-	-
Canón de Mejora	27.039.120	6,21	0	-	-
TOTAL	247.635.141	56,87	274.040.616	59,07	-9,64
TASAS, PRECIOS PÚBLICOS Y OTROS INGRESOS					
Tasas Fiscales sobre el Juego	23.271.520	5,34	23.829.694	5,14	-2,34
Tasas Consejerías y Agencias Administrativas	33.428.480	7,68	14.684.108	3,17	127,65
Precios Públicos Consejerías y Agencias Administrativas	25.671.724	5,90	26.664.920	5,75	-3,72
Otros Ingresos	34.485.261	7,92	59.230.162	12,77	-41,78
TOTAL	116.856.985	26,84	124.408.884	26,82	-6,07
TOTAL RECAUDACIÓN	435.446.259	100	463.915.836	100	-6,14

Cifras en euros

Total Andalucía. Recaudación acumulada por conceptos



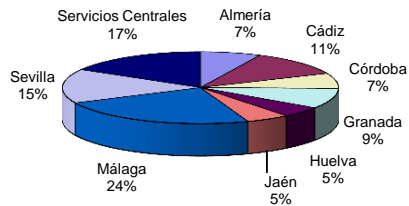
2.11. ESTRUCTURA PROVINCIAL 2012-2011. 1ER TRIMESTRE

2.11.1. Recaudación Trimestral. Capítulos I, II y III

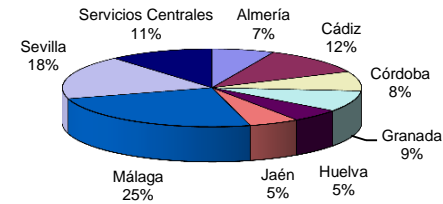
	1ER TRIMESTRE				
	2012	% s/total	2011	% s/total	% 12/11
Almería	30.885.531	7,09	31.294.739	6,75	-1,31
Cádiz	49.804.269	11,44	53.214.995	11,47	-6,41
Córdoba	29.926.759	6,87	37.673.957	8,12	-20,56
Granada	39.708.307	9,12	40.525.110	8,74	-2,02
Huelva	20.968.956	4,82	24.903.948	5,37	-15,80
Jaén	22.121.329	5,08	25.164.312	5,42	-12,09
Málaga	102.611.567	23,56	113.913.767	24,55	-9,92
Sevilla	66.890.395	15,36	84.706.015	18,26	-21,03
Servicios Centrales	72.529.144	16,66	52.518.992	11,32	38,10
TOTAL RECAUDACIÓN	435.446.259	100	463.915.836	100	-6,14

Cifras en euros

Capítulo I, II y III. 1er Trimestre 2012



Capítulo I, II y III. 1er Trimestre 2011

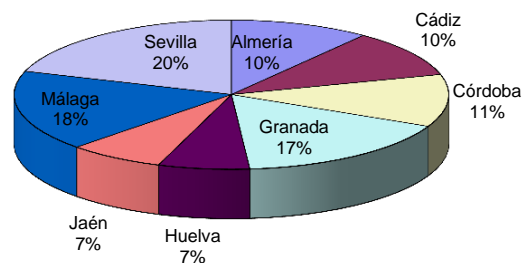


2.11.2. Recaudación Trimestral. Capítulo I

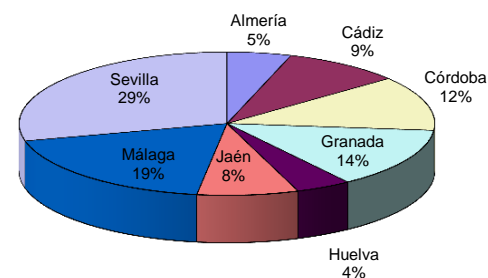
	1ER TRIMESTRE				
	2012	% s/total	2011	% s/total	% 12/11
Almería	7.645.910	10,78	3.431.170	5,24	122,84
Cádiz	7.554.980	10,65	6.331.616	9,67	19,32
Córdoba	8.346.839	11,76	8.500.554	12,98	-1,81
Granada	12.244.176	17,26	9.372.653	14,32	30,64
Huelva	4.985.919	7,03	2.947.832	4,50	69,14
Jaén	5.248.396	7,40	5.407.419	8,26	-2,94
Málaga	12.861.884	18,13	12.901.529	19,71	-0,31
Sevilla	14.674.466	20,68	19.905.200	30,41	-26,28
Servicios Centrales	-2.608.438	-3,68	-3.331.637	-5,09	21,71
TOTAL RECAUDACION	70.954.132	100	65.466.336	100	8,38

Cifras en euros

Capítulo I. 1er Trimestre 2012



Capítulo I. 1er Trimestre 2011

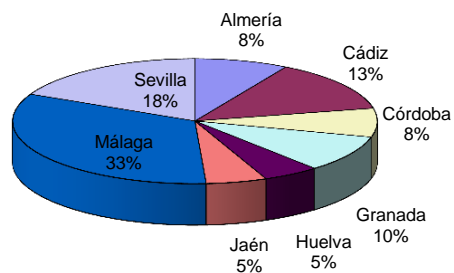


2.11.3. Recaudación Trimestral. Capítulo II

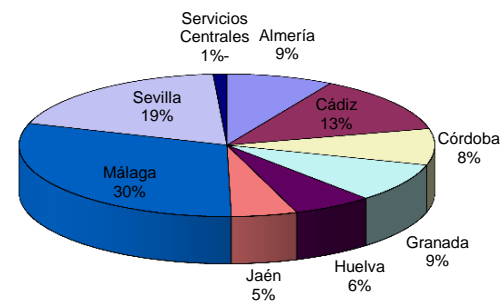
	1ER TRIMESTRE				
	2012	% s/total	2011	% s/total	% 12/11
Almería	18.387.912	7,43	23.228.363	8,48	-20,84
Cádiz	29.604.237	11,95	36.363.209	13,27	-18,59
Córdoba	16.397.846	6,62	23.047.323	8,41	-28,85
Granada	21.008.070	8,48	24.823.612	9,06	-15,37
Huelva	11.062.827	4,47	17.313.426	6,32	-36,10
Jaén	11.880.261	4,80	14.293.563	5,22	-16,88
Málaga	73.088.949	29,51	84.808.235	30,95	-13,82
Sevilla	39.586.553	15,99	53.153.279	19,40	-25,52
Servicios Centrales	26.618.486	10,75	-2.990.396	-1,09	990,13
TOTAL RECAUDACION	247.635.141	100	274.040.616	100	-9,64

Cifras en euros

Capítulo II. 1er Trimestre 2012



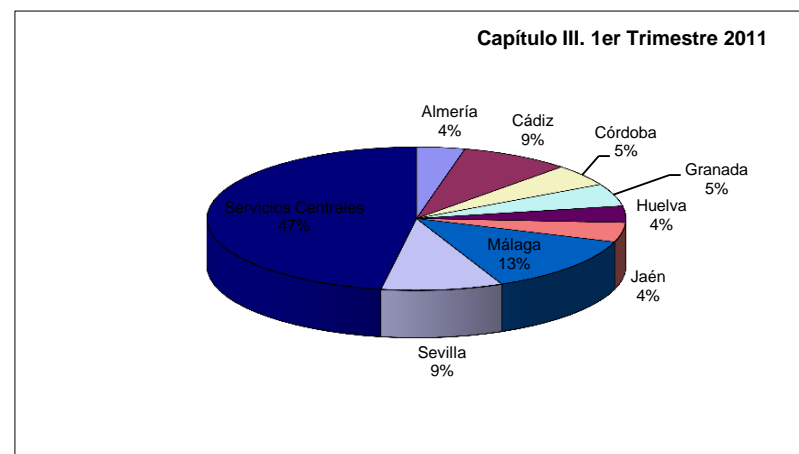
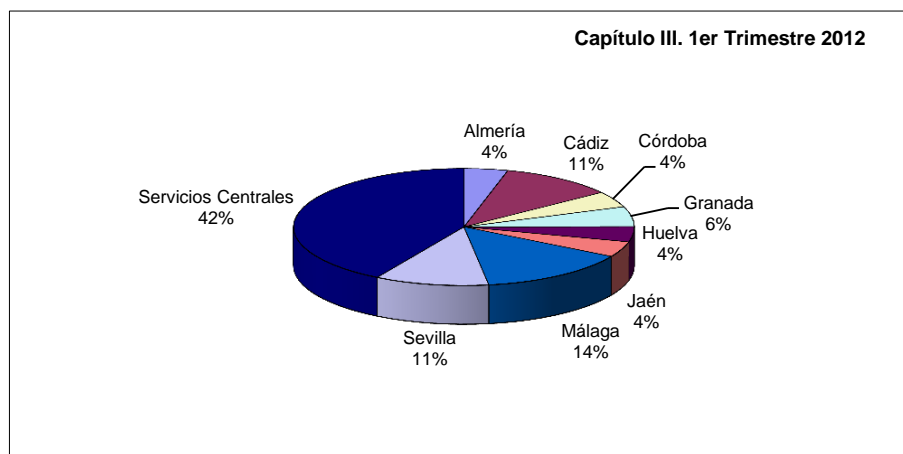
Capítulo II. 1er Trimestre 2011



2.11.4. Recaudación Trimestral. Capítulo III

	1ER TRIMESTRE				
	2012	% s/total	2011	% s/total	% 12/11
Almería	4.851.710	4,15	4.635.206	3,73	4,67
Cádiz	12.645.051	10,82	10.520.170	8,46	20,20
Córdoba	5.182.074	4,43	6.126.080	4,92	-15,41
Granada	6.456.061	5,52	6.328.845	5,09	2,01
Huelva	4.920.210	4,21	4.642.690	3,73	5,98
Jaén	4.992.672	4,27	5.463.330	4,39	-8,61
Málaga	16.660.734	14,26	16.204.003	13,02	2,82
Sevilla	12.629.376	10,81	11.647.535	9,36	8,43
Servicios Centrales	48.519.096	41,52	58.841.024	47,30	-17,54
TOTAL RECAUDACION	116.856.985	100	124.408.884	100	-6,07

Cifras en euros



3. Tasas, Precios Públicos y Otros Ingresos distribuidos por Consejerías y Agencias Administrativas

3.1. Total Tasas, Precios Públicos y Otros Ingresos.

3.1.1. Recaudación mensual 2012-2011. 1er Trimestre.

	ENERO			FEBRERO			MARZO		
	2012	2011	% 12/11	2012	2011	% 12/11	2012	2011	% 12/11
C. Presidencia	0	60.194	-100,00	855	168.731	-99,49	0	129.492	-100,00
Consejo Consultivo de Andalucía	0	0	-	0	0	-	0	0	-
Consejo Audiovisual de Andalucía	0	0	-	0	0	-	0	0	-
C. Gobernación y Justicia	52.915	160.357	-67,00	161.553	135.591	19,15	157.161	205.136	-23,39
C. Hacienda y Administración Pública	9.945.514	13.940.377	-28,66	21.271.940	12.839.671	65,67	20.390.050	45.623.430	-55,31
C. Economía, Innovación y Ciencia	19.094	99.152	-80,74	175.392	166.851	5,12	120.161	337.684	-64,42
C. Obras Públicas y Vivienda	118.853	209.719	-43,33	397.659	376.171	5,71	413.776	2.469.237	-83,24
C. Empleo	34.616	35.461	-2,38	104.261	141.270	-26,20	59.944	69.532	-13,79
C. Turismo, Comercio y Deporte	4.561	6.055	-24,67	31.088	13.037	138,47	80.554	61.846	30,25
C. Agricultura y Pesca	200.659	84.259	138,14	169.489	241.066	-29,69	173.646	120.598	43,99
C. Salud	23.663	31.240	-24,25	116.361	86.323	34,80	75.406	73.371	2,77
C. Educación	227.654	263.205	-13,51	1.271.067	1.249.930	1,69	1.989.445	985.216	101,93
C. para la Igualdad y Bienestar Social	339.023	539.239	-37,13	801.050	686.501	16,69	559.588	775.982	-27,89
C. Cultura	5.368	4.094	31,13	20.220	13.210	53,06	9.343	15.443	-39,50
C. Medio Ambiente	160.040	410.702	-61,03	27.443.048	765.387	3.485,51	2.875.734	472.279	508,91
Instituto de Estadística y Cartografía de Andalucía	364	0	-	2.249	8.500	-73,54	83	285	-71,00
Agencia de Defensa de la Competencia de Andalucía	0	0	-	89.815	0	-	0	0	-
Instituto Andaluz de Administración Pública	342	2.676	-87,20	2.414	10.200	-76,33	5.986	7.249	-17,42
I.A.I.F.A.P.A.P.E.*	56.339	78.569	-28,29	60.736	94.424	-35,68	7.961	172.394	-95,38
A.A.E.C.A.U.**	0	0	-	0	0	-	0	0	-
Servicio Andaluz de Empleo	129.633	864.540	-85,01	465.069	941.334	-50,59	386.003	1.526.765	-74,72
Instituto Andaluz de Prevención de Riesgos Laborales	998	259.002	-99,61	2.518	216.246	-98,84	33	356.964	-99,99
Instituto Andaluz de Reforma Agraria	57.550	0	-	65.858	0	-	11.035	0	-
Servicio Andaluz de Salud	2.617.405	4.142.766	-36,82	8.976.627	9.646.469	-6,94	8.310.585	7.504.567	10,74
Instituto Andaluz de la Mujer	66.996	31.784	110,79	79.085	10.092	683,67	137.258	27.219	404,27
Instituto Andaluz de la Juventud	16.233	9.803	65,58	16.500	62.282	-73,51	34.371	41.284	-16,75
Patronato de la Alhambra y Generalife	1.409.599	1.180.695	19,39	1.859.777	1.475.012	26,09	2.112.907	2.020.455	4,58
Centro Andaluz de Arte Contemporáneo	0	2.668	-100,00	835	3.501	-76,16	2.000	2.851	-29,84
Agencia Andaluza del Agua	0	562.661	-100,00	0	5.766.712	-100,00	0	3.311.879	-100,00
Total Recaudación	15.487.419	22.979.216	-32,60	63.585.466	35.118.511	81,06	37.913.030	66.311.158	-42,83

Cifras en euros

*Instituto Andaluz de Investigación y Formación Agraria, Pesquera, Alimentaria y de la Producción Ecológica

**Agencia Andaluza de Evaluación de la Calidad y Acreditación Universitaria

3.1.2. Recaudación mensual acumulada 2012-2011. 1er Trimestre.

	ENERO			FEBRERO			MARZO		
	2012	2011	% 12/11	2012	2011	% 12/11	2012	2011	% 12/11
C. Presidencia	0	60.194	-100,00	855	228.925	-99,63	855	358.418	-99,76
Consejo Consultivo de Andalucía	0	0	-	0	0	-	0	0	-
Consejo Audiovisual de Andalucía	0	0	-	0	0	-	0	0	-
C. Gobernación y Justicia	52.915	160.357	-67,00	214.469	295.948	-27,53	371.630	501.084	-25,83
C. Hacienda y Administración Pública	9.945.514	13.940.377	-28,66	31.217.453	26.780.048	16,57	51.607.503	72.403.478	-28,72
C. Economía, Innovación y Ciencia	19.094	99.152	-80,74	194.486	266.003	-26,89	314.647	603.686	-47,88
C. Obras Públicas y Vivienda	118.853	209.719	-43,33	516.511	585.890	-11,84	930.287	3.055.127	-69,55
C. Empleo	34.616	35.461	-2,38	138.878	176.731	-21,42	198.822	246.263	-19,26
C. Turismo, Comercio y Deporte	4.561	6.055	-24,67	35.649	19.091	86,73	116.203	80.938	43,57
C. Agricultura y Pesca	200.659	84.259	138,14	370.148	325.325	13,78	543.794	445.923	21,95
C. Salud	23.663	31.240	-24,25	140.024	117.563	19,11	215.430	190.933	12,83
C. Educación	227.654	263.205	-13,51	1.498.720	1.513.135	-0,95	3.488.165	2.498.351	39,62
C. para la Igualdad y Bienestar Social	339.023	539.239	-37,13	1.140.073	1.225.740	-6,99	1.699.662	2.001.721	-15,09
C. Cultura	5.368	4.094	31,13	25.588	17.304	47,87	34.931	32.747	6,67
C. Medio Ambiente	160.040	410.702	-61,03	27.603.087	1.176.089	2.247,02	30.478.822	1.648.367	1.749,03
Instituto de Estadística y Cartografía de Andalucía	364	0	-	2.269	8.500	-73,31	2.351	8.785	-73,24
Agencia de Defensa de la Competencia de Andalucía	0	0	-	89.815	0	-	89.815	0	-
Instituto Andaluz de Administración Pública	342	2.676	-87,20	2.757	12.876	-78,59	8.743	20.124	-56,56
I.A.I.F.A.P.A.P.E.*	56.339	78.569	-28,29	117.075	172.993	-32,32	125.037	345.387	-63,80
A.A.E.C.A.U.**	0	0	-	0	0	-	0	0	-
Servicio Andaluz de Empleo	0	864.540	-100,00	0	1.805.874	-100,00	0	3.332.639	-100,00
Instituto Andaluz de Prevención de Riesgos Laborales	129.633	259.002	-49,95	594.702	475.248	25,14	980.705	832.212	17,84
Instituto Andaluz de Reforma Agraria	1.211	0	-	6.333	0	-	9.407	0	-
Servicio Andaluz de Salud	2.617.405	4.142.766	-36,82	11.594.033	13.789.235	-15,92	19.904.618	21.293.803	-6,52
Instituto Andaluz de la Mujer	66.996	31.784	110,79	146.082	41.875	248,85	283.340	69.094	310,08
Instituto Andaluz de la Juventud	16.233	9.803	65,58	32.732	72.085	-54,59	67.103	113.369	-40,81
Patronato de la Alhambra y Generalife	1.409.599	1.180.695	19,39	3.269.375	2.655.707	23,11	5.382.282	4.676.162	15,10
Centro Andaluz de Arte Contemporáneo	0	2.668	-100,00	835	6.169	-86,47	2.835	9.019	-68,57
Agencia Andaluza del Agua	0	562.661	-100,00	0	6.329.374	-100,00	0	9.641.252	-100,00
Total Recaudación	15.430.082	22.979.216	-32,85	78.951.950	58.097.727	35,90	116.856.985	124.408.884	-6,07

Cifras en euros

*Instituto Andaluz de Investigación y Formación Agraria, Pesquera, Alimentaria y de la Producción Ecológica

**Agencia Andaluza de Evaluación de la Calidad y Acreditación Universitaria

3.1.3. Recaudación Trimestral 2012-2011

	1ER TRIMESTRE				
	2012	% s/total	2011	% s/total	% 12/11
C. Presidencia	855	0,00	358.418	0,29	-99,76
Consejo Consultivo de Andalucía	0	-	0	-	-
Consejo Audiovisual de Andalucía	0	-	0	-	-
C. Gobernación y Justicia	371.630	0,32	501.084	0,40	-25,83
C. Hacienda y Administración Pública	51.607.503	44,11	72.403.478	58,20	-28,72
C. Economía, Innovación y Ciencia	314.647	0,27	603.686	0,49	-47,88
C. Obras Públicas y Vivienda	930.287	0,80	3.055.127	2,46	-69,55
C. Empleo	198.822	0,17	246.263	0,20	-19,26
C. Turismo, Comercio y Deporte	116.203	0,10	80.938	0,07	43,57
C. Agricultura y Pesca	543.794	0,46	445.923	0,36	21,95
C. Salud	215.430	0,18	190.933	0,15	12,83
C. Educación	3.488.165	2,98	2.498.351	2,01	39,62
C. para la Igualdad y Bienestar Social	1.699.662	1,45	2.001.721	1,61	-15,09
C. Cultura	34.931	0,03	32.747	0,03	6,67
C. Medio Ambiente	30.478.822	26,05	1.648.367	1,32	1.749,03
Instituto de Estadística y Cartografía de Andalucía	2.696	0,00	8.785	0,01	-69,31
Agencia de Defensa de la Competencia de Andalucía	89.815	0,08	0	-	-
Instituto Andaluz de Administración Pública	8.743	0,01	20.124	0,02	-56,56
I.A.I.F.A.P.A.P.E.*	125.037	0,11	345.387	0,28	-63,80
A.A.E.C.A.U.**	0	-	0	-	-
Servicio Andaluz de Empleo	980.705	0,84	3.332.639	2,68	-70,57
Instituto Andaluz de Prevención de Riesgos Laborales	3.549	0,00	832.212	0,67	-99,57
Instituto Andaluz de Reforma Agraria	134.444	0,11	0	-	-
Servicio Andaluz de Salud	19.904.618	17,01	21.293.803	17,12	-6,52
Instituto Andaluz de la Mujer	283.340	0,24	69.094	0,06	310,08
Instituto Andaluz de la Juventud	67.103	0,06	113.369	0,09	-40,81
Patronato de la Alhambra y Generalife	5.382.282	4,60	4.676.162	3,76	15,10
Centro Andaluz de Arte Contemporáneo	2.835	0,00	9.019	0,01	-68,57
Agencia Andaluza del Agua	0	-	9.641.252	7,75	-100,00
Total Recaudación	116.985.915	100	124.408.884	100	-5,97

Cifras en euros

*Instituto Andaluz de Investigación y Formación Agraria, Pesquera, Alimentaria y de la Producción Ecológica

**Agencia Andaluza de Evaluación de la Calidad y Acreditación Universitaria

3.2. Tasas

3.2.1. Recaudación mensual 2012-2011. 1er Trimestre.

	ENERO			FEBRERO			MARZO		
	2012	2011	% 12/11	2012	2011	% 12/11	2012	2011	% 12/11
C. Presidencia	0	60.194	-100,00	0	168.731	-100,00	0	129.486	-100,00
Consejo Consultivo de Andalucía	0	0	-	0	0	-	0	0	-
Consejo Audiovisual de Andalucía	0	0	-	0	0	-	0	0	-
C. Gobernación y Justicia	52.653	159.755	-67,04	160.407	134.512	19,25	156.306	203.745	-23,28
C. Hacienda y Administración Pública	6.185.141	8.620.657	-28,25	8.181.496	5.068.227	61,43	8.904.883	10.140.810	-12,19
C. Economía, Innovación y Ciencia	19.094	99.100	-80,73	175.388	166.829	5,13	120.030	337.672	-64,45
C. Obras Públicas y Vivienda	118.807	209.693	-43,34	396.491	376.032	5,44	413.354	460.790	-10,29
C. Empleo	0	0	-	0	0	-	0	0	-
C. Turismo, Comercio y Deporte	1.928	3.349	-42,44	24.582	7.637	221,86	73.809	56.356	30,97
C. Agricultura y Pesca	78.850	60.262	30,85	159.363	196.414	-18,86	135.343	118.947	13,78
C. Salud	21.180	28.595	-25,93	110.179	80.671	36,58	69.104	65.764	5,08
C. Educación	41.705	53.499	-22,05	252.448	229.981	9,77	1.261.436	233.312	440,66
C. para la Igualdad y Bienestar Social	0	0	-	0	0	-	0	0	-
C. Cultura	2.261	2.858	-20,88	9.846	7.536	30,65	5.058	6.647	-23,91
C. Medio Ambiente	160.040	408.843	-60,86	26.414.343	764.089	3.356,97	2.427.288	472.279	413,95
Instituto de Estadística y Cartografía de Andalucía	19	0	-	91	304	-70,04	83	285	-71,00
Agencia de Defensa de la Competencia de Andalucía	0	0	-	0	0	-	0	0	-
Instituto Andaluz de Administración Pública	318	1.425	-77,68	953	-449	312,41	4.883	5.631	-13,29
I.A.I.F.A.P.A.P.E.*	0	310	-100,00	0	3.620	-100,00	0	5.147	-100,00
A.A.E.C.A.U.**	0	0	-	0	0	-	0	0	-
Servicio Andaluz de Empleo	0	0	-	0	0	-	0	0	-
Instituto Andaluz de Prevención de Riesgos Laborales	0	0	-	0	0	-	0	0	-
Instituto Andaluz de Reforma Agraria	213	0	-	2.604	0	-	3.041	0	-
Servicio Andaluz de Salud	45.296	143.910	-68,52	391.758	287.697	36,17	117.929	31.676	272,30
Instituto Andaluz de la Mujer	0	0	-	0	0	-	0	0	-
Instituto Andaluz de la Juventud	0	0	-	0	0	-	0	0	-
Patronato de la Alhambra y Generalife	0	0	-	0	0	-	0	0	-
Centro Andaluz de Arte Contemporáneo	0	0	-	0	0	-	0	0	-
Agencia Andaluza del Agua	0	476.624	-100,00	0	5.490.985	-100,00	0	2.933.363	-100,00
Total Recaudación	6.727.505	10.329.075	-34,87	36.279.948	12.982.816	179,45	13.692.546	15.201.911	-9,93

Cifras en euros

* Instituto Andaluz de Investigación y Formación Agraria, Pesquera, Alimentaria y de la Producción Ecológica

** Agencia Andaluza de Evaluación de la Calidad y Acreditación Universitaria

3.2.2. Recaudación mensual acumulada 2012-2011. 1er Trimestre.

	ENERO			FEBRERO			MARZO		
	2012	2011	% 12/11	2012	2011	% 12/11	2012	2011	% 12/11
C. Presidencia	0	60.194	-100,00	0	228.925	-100,00	0	358.412	-100,00
Consejo Consultivo de Andalucía	0	0	-	0	0	-	0	0	-
Consejo Audiovisual de Andalucía	0	0	-	0	0	-	0	0	-
C. Gobernación y Justicia	52.653	159.755	-67,04	213.060	294.267	-27,60	369.365	498.011	-25,83
C. Hacienda y Administración Pública	6.185.141	8.620.657	-28,25	14.366.636	13.688.884	4,95	23.271.520	23.829.694	-2,34
C. Economía, Innovación y Ciencia	19.094	99.100	-80,73	194.482	265.929	-26,87	314.512	603.601	-47,89
C. Obras Públicas y Vivienda	118.807	209.693	-43,34	515.298	585.725	-12,02	928.651	1.046.515	-11,26
C. Empleo	0	0	-	0	0	-	0	0	-
C. Turismo, Comercio y Deporte	1.928	3.349	-42,44	26.509	10.986	141,30	100.318	67.342	48,97
C. Agricultura y Pesca	78.850	60.262	30,85	238.213	256.676	-7,19	373.556	375.623	-0,55
C. Salud	21.180	28.595	-25,93	131.360	109.266	20,22	200.464	175.030	14,53
C. Educación	41.705	53.499	-22,05	294.153	283.480	3,77	1.555.589	516.792	201,01
C. para la Igualdad y Bienestar Social	0	0	-	0	0	-	0	0	-
C. Cultura	2.261	2.858	-20,88	12.107	10.394	16,48	17.165	17.041	0,73
C. Medio Ambiente	160.040	408.843	-60,86	26.574.383	1.172.932	2.165,64	29.001.671	1.645.211	1.662,79
Instituto de Estadística y Cartografía de Andalucía	19	0	-	110	304	-63,67	193	589	-67,22
Agencia de Defensa de la Competencia de Andalucía	0	0	-	0	0	-	0	0	-
Instituto Andaluz de Administración Pública	318	1.425	-77,68	1.271	977	30,18	6.154	6.608	-6,86
I.A.I.F.A.P.A.P.E.*	0	310	-100,00	0	3.930	-100,00	0	9.077	-100,00
A.A.E.C.A.U.**	0	0	-	0	0	-	0	0	-
Servicio Andaluz de Empleo	0	0	-	0	0	-	0	0	-
Instituto Andaluz de Prevención de Riesgos Laborales	0	0	-	0	0	-	0	0	-
Instituto Andaluz de Reforma Agraria	213	0	-	2.817	0	-	5.858	0	-
Servicio Andaluz de Salud	45.296	143.910	-68,52	437.054	431.607	1,26	554.983	463.283	19,79
Instituto Andaluz de la Mujer	0	0	-	0	0	-	0	0	-
Instituto Andaluz de la Juventud	0	0	-	0	0	-	0	0	-
Patronato de la Alhambra y Generalife	0	0	-	0	0	-	0	0	-
Centro Andaluz de Arte Contemporáneo	0	0	-	0	0	-	0	0	-
Agencia Andaluza del Agua	0	476.624	-100,00	0	5.967.610	-100,00	0	8.900.973	-100,00
Total Recaudación	6.727.505	10.329.075	-34,87	43.007.453	23.311.891	84,49	56.700.000	38.513.802	47,22

Cifras en euros

* Instituto Andaluz de Investigación y Formación Agraria, Pesquera, Alimentaria y de la Producción Ecológica

** Agencia Andaluza de Evaluación de la Calidad y Acreditación Universitaria

3.2.3. Recaudación trimestral 2012-2011

	1ER TRIMESTRE				
	2012	% s/total	2011	% s/total	% 12/11
C. Presidencia	0	-	358.412	0,93	-100,00
Consejo Consultivo de Andalucía	0	-	0	-	-
Consejo Audiovisual de Andalucía	0	-	0	-	-
C. Gobernación y Justicia	369.365	0,65	498.011	1,29	-25,83
C. Hacienda y Administración Pública	23.271.520	41,04	23.829.694	61,87	-2,34
C. Economía, Innovación y Ciencia	314.512	0,55	603.601	1,57	-47,89
C. Obras Públicas y Vivienda	928.651	1,64	1.046.515	2,72	-11,26
C. Empleo	0	-	0	-	-
C. Turismo, Comercio y Deporte	100.318	0,18	67.342	0,17	48,97
C. Agricultura y Pesca	373.556	0,66	375.623	0,98	-0,55
C. Salud	200.464	0,35	175.030	0,45	14,53
C. Educación	1.555.589	2,74	516.792	1,34	201,01
C. para la Igualdad y Bienestar Social	0	-	0	-	-
C. Cultura	17.165	0,03	17.041	0,04	0,73
C. Medio Ambiente	29.001.671	51,15	1.645.211	4,27	1.662,79
Instituto de Estadística y Cartografía de Andalucía	193	0,00	589	0,00	-67,22
Agencia de Defensa de la Competencia de Andalucía	0	-	0	-	-
Instituto Andaluz de Administración Pública	6.154	0,01	6.608	0,02	-6,86
I.A.I.F.A.P.A.P.E.*	0	-	9.077	0,02	-100,00
A.A.E.C.A.U.**	0	-	0	-	-
Servicio Andaluz de Empleo	0	-	0	-	-
Instituto Andaluz de Prevención de Riesgos Laborales	0	-	0	-	-
Instituto Andaluz de Reforma Agraria	5.858	0,01	0	-	-
Servicio Andaluz de Salud	554.983	0,98	463.283	1,20	19,79
Instituto Andaluz de la Mujer	0	-	0	-	-
Instituto Andaluz de la Juventud	0	-	0	-	-
Patronato de la Alhambra y Generalife	0	-	0	-	-
Centro Andaluz de Arte Contemporáneo	0	-	0	-	-
Agencia Andaluza del Agua	0	-	8.900.973	23,11	-100,00
Total Recaudación	56.700.000	100	38.513.802	100	47,22

Cifras en euros

* Instituto Andaluz de Investigación y Formación Agraria, Pesquera, Alimentaria y de la Producción Ecológica

** Agencia Andaluza de Evaluación de la Calidad y Acreditación Universitaria

3.3. Precios Públicos

3.3.1. Recaudación mensual 2012-2011. 1er Trimestre.

	ENERO			FEBRERO			MARZO		
	2012	2011	% 12/11	2012	2011	% 12/11	2012	2011	% 12/11
C. Presidencia	0	0	-	855	0	-	0	6	-100,00
Consejo Consultivo de Andalucía	0	0	-	0	0	-	0	0	-
Consejo Audiovisual de Andalucía	0	0	-	0	0	-	0	0	-
C. Gobernación y Justicia	262	601	-56,40	1.147	1.079	6,23	856	1.392	-38,51
C. Hacienda y Administración Pública	44	344	-87,21	86	116	-25,72	989	169	485,24
C. Economía, Innovación y Ciencia	0	52	-100,00	4	22	-81,82	131	12	993,50
C. Obras Públicas y Vivienda	45	26	73,53	1.168	139	741,32	423	8.447	-95,00
C. Empleo	34.616	35.461	-2,38	104.261	141.270	-26,20	59.944	69.532	-13,79
C. Turismo, Comercio y Deporte	2.633	2.706	-2,69	6.507	5.399	20,51	6.745	5.490	22,86
C. Agricultura y Pesca	0	5.905	-100,00	8.394	44.652	-81,20	3.916	1.520	157,67
C. Salud	2.483	2.645	-6,14	6.182	5.652	9,38	6.301	7.607	-17,16
C. Educación	185.949	209.706	-11,33	1.018.618	1.019.949	-0,13	728.008	751.904	-3,18
C. para la Igualdad y Bienestar Social	339.023	539.239	-37,13	801.050	686.501	16,69	559.588	775.982	-27,89
C. Cultura	3.107	1.236	151,42	10.374	5.675	82,82	4.285	8.796	-51,28
C. Medio Ambiente	0	1.858	-100,00	77.080	1.299	5.834,60	24.899	0	-
Instituto de Estadística y Cartografía de Andalucía	0	0	-	0	0	-	0	0	-
Agencia de Defensa de la Competencia de Andalucía	0	0	-	0	0	-	0	0	-
Instituto Andaluz de Administración Pública	24	72	-66,13	66	694	-90,56	114	51	121,07
I.A.I.F.A.P.A.P.E.*	56.339	75.727	-25,60	60.736	15.011	304,60	7.961	167.126	-95,24
A.A.E.C.A.U.**	0	0	-	0	0	-	0	0	-
Servicio Andaluz de Empleo	0	0	-	0	0	-	0	0	-
Instituto Andaluz de Prevención de Riesgos Laborales	0	0	-	0	0	-	0	0	-
Instituto Andaluz de Reforma Agraria	0	0	-	0	0	-	0	0	-
Servicio Andaluz de Salud	1.785.891	2.989.172	-40,25	7.602.245	8.217.303	-7,48	6.762.808	6.070.581	11,40
Instituto Andaluz de la Mujer	0	0	-	0	0	-	0	0	-
Instituto Andaluz de la Juventud	2.985	8.001	-62,70	14.392	17.600	-18,23	14.283	20.498	-30,32
Patronato de la Alhambra y Generalife	1.405.506	1.178.495	19,26	1.854.443	1.464.637	26,61	2.103.182	2.013.855	4,44
Centro Andaluz de Arte Contemporáneo	0	2.668	-100,00	775	3.501	-77,88	0	2.851	-100,00
Agencia Andaluza del Agua	0	0	-	0	49.794	-100,00	0	24.897	-100,00
Total Recaudación	3.818.909	5.053.913	-24,44	11.568.383	11.680.293	-0,96	10.284.433	9.930.714	3,56

Cifras en euros

* Instituto Andaluz de Investigación y Formación Agraria, Pesquera, Alimentaria y de la Producción Ecológica

** Agencia Andaluza de Evaluación de la Calidad y Acreditación Universitaria

3.3.2. Recaudación mensual acumulada 2012-2011. 1er Trimestre.

	ENERO			FEBRERO			MARZO		
	2012	2011	% 12/11	2012	2011	% 12/11	2012	2011	% 12/11
C. Presidencia	0	0	-	855	0	-	855	6	14.152,17
Consejo Consultivo de Andalucía	0	0	-	0	0	-	0	0	-
Consejo Audiovisual de Andalucía	0	0	-	0	0	-	0	0	-
C. Gobernación y Justicia	262	601	-56,40	1.409	1.681	-16,18	2.265	3.072	-26,29
C. Hacienda y Administración Pública	44	344	-87,21	130	460	-71,70	1.119	629	77,93
C. Economía, Innovación y Ciencia	0	52	-100,00	4	74	-94,56	135	86	58,04
C. Obras Públicas y Vivienda	45	26	73,53	1.213	165	635,51	1.636	8.612	-81,00
C. Empleo	34.616	35.461	-2,38	138.878	176.731	-21,42	198.822	246.263	-19,26
C. Turismo, Comercio y Deporte	2.633	2.706	-2,69	9.140	8.105	12,76	15.885	13.595	16,84
C. Agricultura y Pesca	0	5.905	-100,00	8.394	50.557	-83,40	12.310	52.076	-76,36
C. Salud	2.483	2.645	-6,14	8.665	8.297	4,43	14.966	15.903	-5,89
C. Educación	185.949	209.706	-11,33	1.204.567	1.229.655	-2,04	1.932.576	1.981.559	-2,47
C. para la Igualdad y Bienestar Social	339.023	539.239	-37,13	1.140.073	1.225.740	-6,99	1.699.662	2.001.721	-15,09
C. Cultura	3.107	1.236	151,42	13.481	6.910	95,09	17.766	15.706	13,12
C. Medio Ambiente	0	1.858	-100,00	77.080	3.157	2.341,65	101.979	3.157	3.130,38
Instituto de Estadística y Cartografía de Andalucía	0	0	-	0	0	-	0	0	-
Agencia de Defensa de la Competencia de Andalucía	0	0	-	0	0	-	0	0	-
Instituto Andaluz de Administración Pública	24	72	-66,13	90	766	-88,26	203	817	-75,11
I.A.I.F.A.P.A.P.E.*	56.339	75.727	-25,60	117.075	90.739	29,02	125.037	257.865	-51,51
A.A.E.C.A.U.**	0	0	-	0	0	-	0	0	-
Servicio Andaluz de Empleo	0	0	-	0	0	-	0	0	-
Instituto Andaluz de Prevención de Riesgos Laborales	0	0	-	0	0	-	0	0	-
Instituto Andaluz de Reforma Agraria	0	0	-	0	0	-	0	0	-
Servicio Andaluz de Salud	1.785.891	2.989.172	-40,25	9.388.136	11.206.475	-16,23	16.150.944	17.277.056	-6,52
Instituto Andaluz de la Mujer	0	0	-	0	0	-	0	0	-
Instituto Andaluz de la Juventud	2.985	8.001	-62,70	17.377	25.601	-32,12	31.660	46.099	-31,32
Patronato de la Alhambra y Generalife	1.405.506	1.178.495	19,26	3.259.949	2.643.132	23,34	5.363.131	4.656.987	15,16
Centro Andaluz de Arte Contemporáneo	0	2.668	-100,00	775	6.169	-87,44	775	9.019	-91,41
Agencia Andaluza del Agua	0	0	-	0	49.794	-100,00	0	74.691	-100,00
Total Recaudación	3.818.909	5.053.913	-24,44	15.387.291	16.734.206	-8,05	25.671.724	26.664.920	-3,72

Cifras en euros

* Instituto Andaluz de Investigación y Formación Agraria, Pesquera, Alimentaria y de la Producción Ecológica

** Agencia Andaluza de Evaluación de la Calidad y Acreditación Universitaria

3.3.3. Recaudación Trimestral 2012-2011

	1ER TRIMESTRE				
	2012	% s/total	2011	% s/total	% 12/11
C. Presidencia	855	0,00	6	0,00	14.152,17
Consejo Consultivo de Andalucía	0	-	0	-	-
Consejo Audiovisual de Andalucía	0	-	0	-	-
C. Gobernación y Justicia	2.265	0,01	3.072	0,01	-26,29
C. Hacienda y Administración Pública	1.119	0,00	629	0,00	77,93
C. Economía, Innovación y Ciencia	135	0,00	86	0,00	58,04
C. Obras Públicas y Vivienda	1.636	0,01	8.612	0,03	-81,00
C. Empleo	198.822	0,77	246.263	0,92	-19,26
C. Turismo, Comercio y Deporte	15.885	0,06	13.595	0,05	16,84
C. Agricultura y Pesca	12.310	0,05	52.076	0,20	-76,36
C. Salud	14.966	0,06	15.903	0,06	-5,89
C. Educación	1.932.576	7,53	1.981.559	7,43	-2,47
C. para la Igualdad y Bienestar Social	1.699.662	6,62	2.001.721	7,51	-15,09
C. Cultura	17.766	0,07	15.706	0,06	13,12
C. Medio Ambiente	101.979	0,40	3.157	0,01	3.130,38
Instituto de Estadística y Cartografía de Andalucía	0	-	0	-	-
Agencia de Defensa de la Competencia de Andalucía	0	-	0	-	-
Instituto Andaluz de Administración Pública	203	0,00	817	0,00	-75,11
I.A.I.F.A.P.A.P.E.*	125.037	0,49	257.865	0,97	-51,51
A.A.E.C.A.U.**	0	-	0	-	-
Servicio Andaluz de Empleo	0	-	0	-	-
Instituto Andaluz de Prevención de Riesgos Laborales	0	-	0	-	-
Instituto Andaluz de Reforma Agraria	125.037	0,49	0	-	-
Servicio Andaluz de Salud	16.150.944	62,91	17.277.056	64,79	-6,52
Instituto Andaluz de la Mujer	0	-	0	-	-
Instituto Andaluz de la Juventud	31.660	0,12	46.099	0,17	-31,32
Patronato de la Alhambra y Generalife	5.363.131	20,89	4.656.987	17,46	15,16
Centro Andaluz de Arte Contemporáneo	775	0,00	9.019	0,03	-91,41
Agencia Andaluza del Agua	0	-	74.691	0,28	-100,00
Total Recaudación	25.671.724	100	26.664.920	100	-3,72

Cifras en euros

* Instituto Andaluz de Investigación y Formación Agraria, Pesquera, Alimentaria y de la Producción Ecológica

** Agencia Andaluza de Evaluación de la Calidad y Acreditación Universitaria

3.4. Otros Ingresos

3.4.1. Recaudación mensual 2012-2011. 1er Trimestre.

	ENERO			FEBRERO			MARZO		
	2012	2011	% 12/11	2012	2011	% 12/11	2012	2011	% 12/11
C. Presidencia	0	0	-	0	0	-	0	0	-
Consejo Consultivo de Andalucía	0	0	-	0	0	-	0	0	-
Consejo Audiovisual de Andalucía	0	0	-	0	0	-	0	0	-
C. Gobernación y Justicia	0	0	-	0	0	-	0	0	-
C. Hacienda y Administración Pública	3.760.329	5.319.376	-29,31	13.090.358	7.771.328	68,44	11.484.178	35.482.451	-67,63
C. Economía, Innovación y Ciencia	0	0	-	0	0	-	0	0	-
C. Obras Públicas y Vivienda	0	0	-	0	0	-	0	2.000.000	-100,00
C. Empleo	0	0	-	0	0	-	0	0	-
C. Turismo, Comercio y Deporte	0	0	-	0	0	-	0	0	-
C. Agricultura y Pesca	121.809	18.093	573,24	1.732	0	-	34.387	131	26.137,62
C. Salud	0	0	-	0	0	-	0	0	-
C. Educación	0	0	-	0	0	-	0	0	-
C. para la Igualdad y Bienestar Social	0	0	-	0	0	-	0	0	-
C. Cultura	0	0	-	0	0	-	0	0	-
C. Medio Ambiente	0	0	-	951.625	0	-	423.547	0	-
Instituto de Estadística y Cartografía de Andalucía	345	0	-	1.814	8.196	-77,87	0	0	-
Agencia de Defensa de la Competencia de Andalucía	0	0	-	89.815	0	-	0	0	-
Instituto Andaluz de Administración Pública	0	1.179	-100,00	1.396	9.955	-85,98	989	1.566	-36,82
I.A.I.F.A.P.A.P.E.*	0	2.531	-100,00	0	75.792	-100,00	0	122	-100,00
A.A.E.C.A.U.**	0	0	-	0	0	-	0	0	-
Servicio Andaluz de Empleo	0	864.540	-85,01	0	941.334	-50,59	0	1.526.765	-74,72
Instituto Andaluz de Prevención de Riesgos Laborales	129.633	259.002	-99,61	465.069	216.246	-98,84	386.003	356.964	-99,99
Instituto Andaluz de Reforma Agraria	998	0	-	2.518	0	-	33	0	-
Servicio Andaluz de Salud	786.218	1.009.684	-22,13	982.625	1.141.469	-13,92	1.429.848	1.402.311	1,96
Instituto Andaluz de la Mujer	66.996	31.784	110,79	79.085	10.092	683,67	137.258	27.219	404,27
Instituto Andaluz de la Juventud	13.248	1.803	634,93	2.108	44.682	-95,28	20.087	20.785	-3,36
Patronato de la Alhambra y Generalife	4.093	2.200	86,02	5.333	10.375	-48,59	9.725	6.600	47,35
Centro Andaluz de Arte Contemporáneo	0	0	-	60	0	-	2.000	0	-
Agencia Andaluza del Agua	0	86.037	-100,00	0	225.933	-100,00	0	353.618	-100,00
Total Recaudación	4.883.668	7.596.228	-35,71	15.673.537	10.455.401	49,91	13.928.056	41.178.533	-66,18

Cifras en euros

* Instituto Andaluz de Investigación y Formación Agraria, Pesquera, Alimentaria y de la Producción Ecológica

**Agencia Andaluza de Evaluación de la Calidad y Acreditación Universitaria

3.4.2. Recaudación mensual acumulada 2012-2011. 1er Trimestre.

	ENERO			FEBRERO			MARZO		
	2012	2011	% 12/11	2012	2011	% 12/11	2012	2011	% 12/11
C. Presidencia	0	0	-	0	0	-	0	0	-
Consejo Consultivo de Andalucía	0	0	-	0	0	-	0	0	-
Consejo Audiovisual de Andalucía	0	0	-	0	0	-	0	0	-
C. Gobernación y Justicia	0	0	-	0	0	-	0	0	-
C. Hacienda y Administración Pública	3.760.329	5.319.376	-29,31	16.850.687	13.090.704	28,72	28.334.864	48.573.155	-41,67
C. Economía, Innovación y Ciencia	0	0	-	0	0	-	0	0	-
C. Obras Públicas y Vivienda	0	0	-	0	0	-	0	2.000.000	-100,00
C. Empleo	0	0	-	0	0	-	0	0	-
C. Turismo, Comercio y Deporte	0	0	-	0	0	-	0	0	-
C. Agricultura y Pesca	121.809	18.093	573,24	123.541	18.093	582,82	157.928	18.224	766,60
C. Salud	0	0	-	0	0	-	0	0	-
C. Educación	0	0	-	0	0	-	0	0	-
C. para la Igualdad y Bienestar Social	0	0	-	0	0	-	0	0	-
C. Cultura	0	0	-	0	0	-	0	0	-
C. Medio Ambiente	0	0	-	951.625	0	-	1.375.171	0	-
Instituto de Estadística y Cartografía de Andalucía	345	0	-	2.158	8.196	-73,67	2.158	8.196	-73,67
Agencia de Defensa de la Competencia de Andalucía	0	0	-	89.815	0	-	89.815	0	-
Instituto Andaluz de Administración Pública	0	1.179	-100,00	1.396	11.133	-87,47	2.385	12.699	-81,22
I.A.I.F.A.P.A.P.E.*	0	2.531	-100,00	0	78.323	-100,00	0	78.445	-100,00
A.A.E.C.A.U.**	0	0	-	0	0	-	0	0	-
Servicio Andaluz de Empleo	0	864.540	-100,00	0	1.805.874	-100,00	0	3.332.639	-100,00
Instituto Andaluz de Prevención de Riesgos Laborales	129.633	259.002	-49,95	594.702	475.248	25,14	980.705	832.212	17,84
Instituto Andaluz de Reforma Agraria	998	0	-	3.516	0	-	3.549	0	-
Servicio Andaluz de Salud	786.218	1.009.684	-22,13	1.768.843	2.151.153	-17,77	3.198.691	3.553.464	-9,98
Instituto Andaluz de la Mujer	66.996	31.784	110,79	146.082	41.875	248,85	283.340	69.094	310,08
Instituto Andaluz de la Juventud	13.248	1.803	634,93	15.356	46.485	-66,97	35.443	67.270	-47,31
Patronato de la Alhambra y Generalife	4.093	2.200	86,02	9.426	12.575	-25,04	19.151	19.175	-0,13
Centro Andaluz de Arte Contemporáneo	0	0	-	60	0	-	2.060	0	-
Agencia Andaluza del Agua	0	86.037	-100,00	0	311.970	-100,00	0	665.588	-100,00
Total Recaudación	4.883.668	7.596.228	-35,71	20.557.205	18.051.629	13,88	34.485.261	59.230.162	-41,78

Cifras en euros

* Instituto Andaluz de Investigación y Formación Agraria, Pesquera, Alimentaria y de la Producción Ecológica

**Agencia Andaluza de Evaluación de la Calidad y Acreditación Universitaria

3.4.3. Recaudación trimestral 2012-2011

	1ER TRIMESTRE				
	2012	% s/total	2011	% s/total	% 12/11
C. Presidencia	0	-	0	-	-
Consejo Consultivo de Andalucía	0	-	0	-	-
Consejo Audiovisual de Andalucía	0	-	0	-	-
C. Gobernación y Justicia	0	-	0	-	-
C. Hacienda y Administración Pública	28.334.864	82,17	48.573.155	82,01	-41,67
C. Economía, Innovación y Ciencia	0	-	0	-	-
C. Obras Públicas y Vivienda	0	-	2.000.000	3,38	-100,00
C. Empleo	0	-	0	-	-
C. Turismo, Comercio y Deporte	0	-	0	-	-
C. Agricultura y Pesca	157.928	0,46	18.224	0,03	766,60
C. Salud	0	-	0	-	-
C. Educación	0	-	0	-	-
C. para la Igualdad y Bienestar Social	0	-	0	-	-
C. Cultura	0	-	0	-	-
C. Medio Ambiente	1.375.171	3,99	0	-	-
Instituto de Estadística y Cartografía de Andalucía	2.158	0,01	8.196	0,01	-73,67
Agencia de Defensa de la Competencia de Andalucía	89.815	0,26	0	-	-
Instituto Andaluz de Administración Pública	2.385	0,01	12.699	0,02	-81,22
I.A.I.F.A.P.A.P.E.*	0	-	78.445	0,13	-100,00
A.A.E.C.A.U.**	0	-	0	-	-
Servicio Andaluz de Empleo	980.705	2,84	3.332.639	5,63	-70,57
Instituto Andaluz de Prevención de Riesgos Laborales	#REF!	#REF!	832.212	1,41	#REF!
Instituto Andaluz de Reforma Agraria	3.549	0,01	0	-	-
Servicio Andaluz de Salud	3.198.691	9,28	3.553.464	6,00	-9,98
Instituto Andaluz de la Mujer	283.340	0,82	69.094	0,12	310,08
Instituto Andaluz de la Juventud	35.443	0,10	67.270	0,11	-47,31
Patronato de la Alhambra y Generalife	19.151	0,06	19.175	0,03	-0,13
Centro Andaluz de Arte Contemporáneo	2.060	0,01	0	-	-
Agencia Andaluza del Agua	0	-	665.588	1,12	-100,00
Total Recaudación	34.485.261	100	59.230.162	100	-41,78

Cifras en euros

* Instituto Andaluz de Investigación y Formación Agraria, Pesquera, Alimentaria y de la Producción Ecológica

** Agencia Andaluza de Evaluación de la Calidad y Acreditación Universitaria