

# 10 RESPUESTAS SOBRE ESCALA

Escritura, cálculo y  
lectura en Andalucía



1

¿Qué es ESCALA?

**ESCALA** es una evaluación, dirigida al alumnado de 2º de Educación Primaria, que valora el nivel de adquisición de las competencias básicas. En todos los centros escolares andaluces se realiza una prueba común a este alumnado.

2

¿Qué competencias evalúa?

El razonamiento matemático, que es la habilidad para utilizar números, símbolos y operaciones básicas al resolver problemas relacionados con la vida cotidiana.

La comunicación lingüística, en concreto la expresión y comprensión escrita, que tiene como fin principal su aplicación a la vida diaria. A una muestra de niñas y niños se le hace también una prueba de lectura individual.



3

¿Qué materiales se utilizan en ESCALA?

#### PRUEBA DE LÁPIZ Y PAPEL

Un cuadernillo con cuestiones tanto de razonamiento matemático como de comunicación lingüística que se aplica en dos sesiones de trabajo en días consecutivos. La duración aproximada de cada sesión es de sesenta minutos.

#### PRUEBA DE LECTURA

La prueba de lectura se aplica a una selección aleatoria de alumnado. La duración estimada de esta prueba es de 20 minutos por alumna o alumno.



4

¿Para qué sirve ESCALA?

Los centros reciben información sobre el nivel de adquisición de su alumnado en las competencias básicas evaluadas, que complementa a la que el profesorado tiene por su evaluación continua.

Las familias reciben un informe sobre el nivel que sus hijas e hijos han alcanzado en matemáticas y lengua.

La Administración educativa obtiene información para sustentar acciones de mejora sobre todos los elementos de la comunidad educativa.

5

¿Cuándo se hará ESCALA 2015 – 2016?

La prueba de lápiz y papel (cuadernillo):

Se aplicará en dos sesiones de trabajo los días 18 y 19 de mayo de 2016. La prueba se iniciará en la primera sesión lectiva de la mañana.

La prueba de LECTURA:

Los centros contarán con tiempo suficiente para su aplicación al alumnado seleccionado, desde la recepción de los materiales hasta el 20 de mayo.

6

¿Cuántos participantes hay en ESCALA?

En ESCALA participan todos los centros andaluces públicos y privados.

En concreto en 2015-2016 serán más de 2.500 centros los que tomarán parte y más de 100.000 alumnas y alumnos.

7

¿Todo el alumnado hace la misma prueba?

La prueba es común para todo el alumnado.

Se realiza la edición en Braille y en formato ampliado de ejemplares destinados al alumnado que lo requiera.

También se permiten determinadas adaptaciones de acceso que faciliten la realización de la prueba al alumnado con necesidades educativas especiales asociadas a discapacidad, tales como aumento del tiempo de aplicación o asesoramiento verbal.

8

¿Qué informes se elaboran con los resultados?

PARA EL CENTRO:

- Informe de centro: Informe de resultados.
- Informe de grupos (unidades).
- Informes individuales del alumnado.

La prueba de evaluación ESCALA proporciona datos válidos que los centros usan para analizar su situación y decidir, por tanto, qué actuaciones realizar para una mejora sostenible de los resultados.

PARA LA FAMILIA:

- Informe para la familia.

Recoge una información valiosa para las familias, que pueden así conocer el nivel de competencia de sus hijos e hijas de manera comprensible y fiable.

PARA LA ADMINISTRACIÓN:

La evaluación ESCALA ofrece una información indispensable para la toma de decisiones técnicas y políticas, para detectar problemas y para asegurar la equidad y la calidad en el Sistema Educativo Andaluz.



9

## ¿Cómo son las preguntas?

### PREGUNTA 5

En la clase de Ana contaron un cuento llamado "El perro que sabía cantar".

**Inventa tú un cuento sobre un perro.**

**Escribe sobre estas cosas:**

- Cómo empieza el cuento.
- Qué pasó después.
- Por último, cómo termina todo.



**Escribe al menos 50 palabras y cuida bien la presentación y la ortografía.**

### PREGUNTA 14

**Materiales que hay en la biblioteca de la clase de Ana en el mes de abril.**

Películas: 25	
Libros informativos: 50	
Libros de historias: 175	
Libros de cómics: 100	

**En el mes de mayo, cada niño y cada niña llevará dos cuentos a clase.**



**En la clase hay 25 alumnas y alumnos.**



**En la estantería nueva caben 120 libros.**



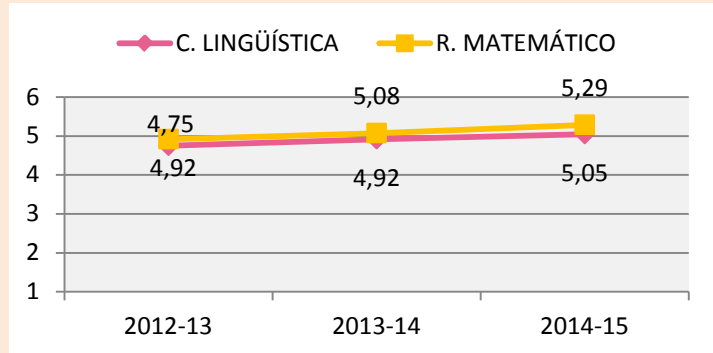
**A. ¿Cuántos libros hay en total en la biblioteca en el mes de abril?**

DATOS	OPERACIONES
RESULTADOS	

10

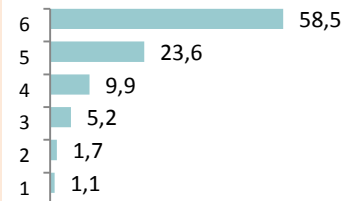
## ¿Qué resultados se obtuvieron en años anteriores?

### RESULTADOS GLOBALES SOBRE UN MÁXIMO DE 6

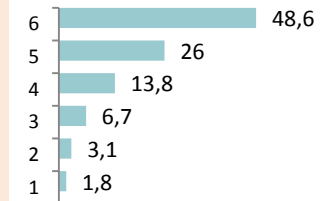


### PORCENTAJE DE ALUMNADO EN CADA NIVEL COMPETENCIAL

#### RAZONAMIENTO MATEMÁTICO



#### COMUNICACIÓN LINGÜÍSTICA



### MODO LECTOR

