



## Manual de aplicación

## Manual de administración y coordinación de JClíc Reports

Fecha:08/04/08

**CONSEJERÍA DE EDUCACIÓN**

**D.G. INNOVACION EDUCATIVA Y FORMACIÓN  
DEL PROFESORADO**

**Centro de Gestión Avanzado de Centros TIC**

## ÍNDICE

1. Introducción.....	3
2. Acceso al sistema de informes.....	4
3. Usando el sistema de informes de Jclíc.....	9
4. Administración de grupos.....	11
4.1. Consideraciones generales.....	11
4.2. Creación de grupos nuevos.....	12
4.3. Creación de nuevos usuarios dentro de cada grupo.....	13
4.4. Modificación grupos existentes.....	16
4.5. Modificación de usuarios existentes.....	18
5. Informes de grupos.....	20
6. Informes de usuario/a.....	24
7. Informes de actividades.....	28
8. Administración de la base de datos.....	30
9. Terminar la sesión.....	34
10. Resumen de recomendaciones, advertencias y notas.....	36

<b>Fecha Creación</b>	06/07/06	<b>Fecha Finalización</b>	08/04/08	<b>Versión</b>	62
<b>Autor</b>	Luis Sánchez Bejarano			<b>Estado</b>	aceptado
<b>Referencia</b>	jclíc_manual_de_coordinador.odt			<b>Página</b>	2 de 37

## 1. INTRODUCCIÓN

La aplicación Jclic instalada en Guadalinux V3 educación se encuentra preparada para hacer uso del sistema de reportes disponible en Jclic. Este sistema de informes registra todos los resultados obtenidos por los usuarios, en nuestro caso, todos los alumnos, en un servidor central de informes, al que solo deberán tener acceso los profesores del centro.

En este manual se describe la interfaz de usuario y el modo de empleo, para poder realizar las tareas, tanto de consulta de informes como de administración del sistema de reportes, ya sea administración de grupos, usuarios o informes, incluyendo la administración de la configuración del propio sistema de informes.

**Importante:** los procedimientos que se describen en este manual es de uso exclusivo para profesores, puesto que con este manual se explica como tener acceso completo al sistema de informes, se recomienda evitar en la medida de lo posible la difusión del presente manual a personal no docente, por los daños que esta situación puede llegar a causar en el sistema de informes.

<b>Fecha Creación</b>	06/07/06	<b>Fecha Finalización</b>	08/04/08	<b>Versión</b>	62
<b>Autor</b>	Luis Sánchez Bejarano			<b>Estado</b>	aceptado
<b>Referencia</b>	jclic_manual_de_coordinador.odt			<b>Página</b>	3 de 37

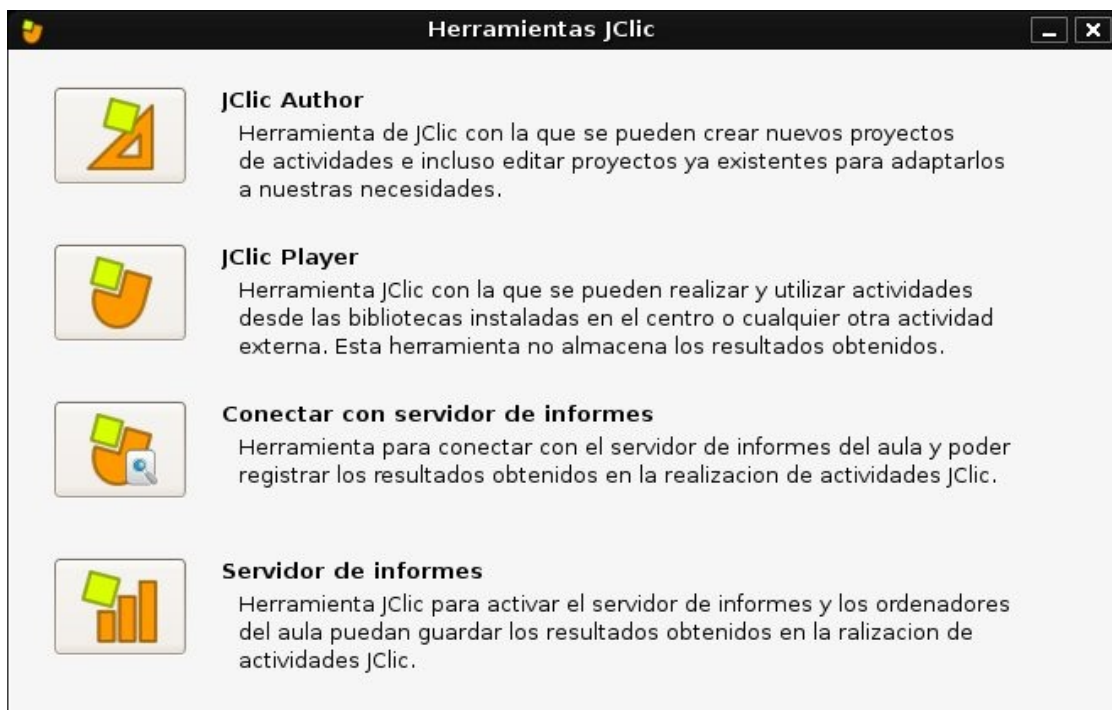
## 2. ACCESO AL SISTEMA DE INFORMES

Para poder acceder al sistema de informes de Jclíc deberemos utilizar la aplicación destinada a tal efecto. Nos desplazamos por el menú aplicaciones, educación centros TIC, herramientas de autor y hacemos clic sobre el enlace a la aplicación *Herramientas JClíc*.



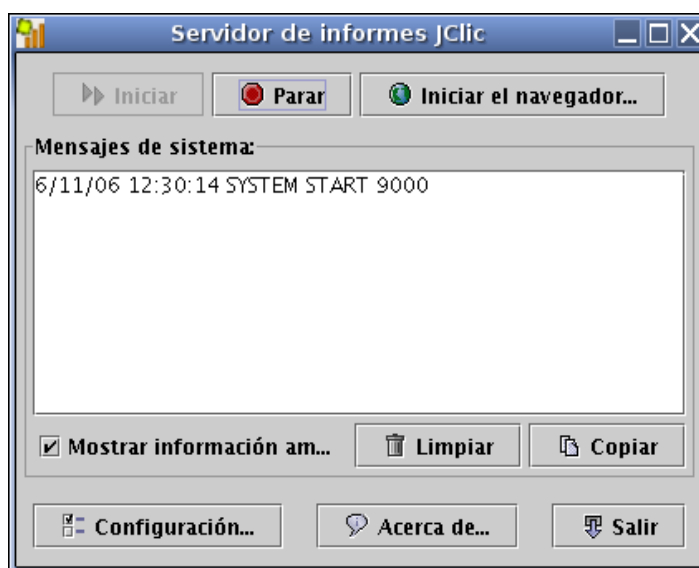
Se abrirá entonces la aplicación de herramientas JClíc. Para poder acceder a todas las herramientas de JClíc debemos haber accedido al sistema utilizando un usuario del grupo “profesores”. En tal caso, la ventana de aplicación que aparecerá será igual a la que vemos a continuación.

<b>Fecha Creación</b>	06/07/06	<b>Fecha Finalización</b>	08/04/08	<b>Versión</b>	62
<b>Autor</b>	Luis Sánchez Bejarano			<b>Estado</b>	aceptado
<b>Referencia</b>	jclíc_manual_de_coordinador.odt			<b>Página</b>	4 de 37



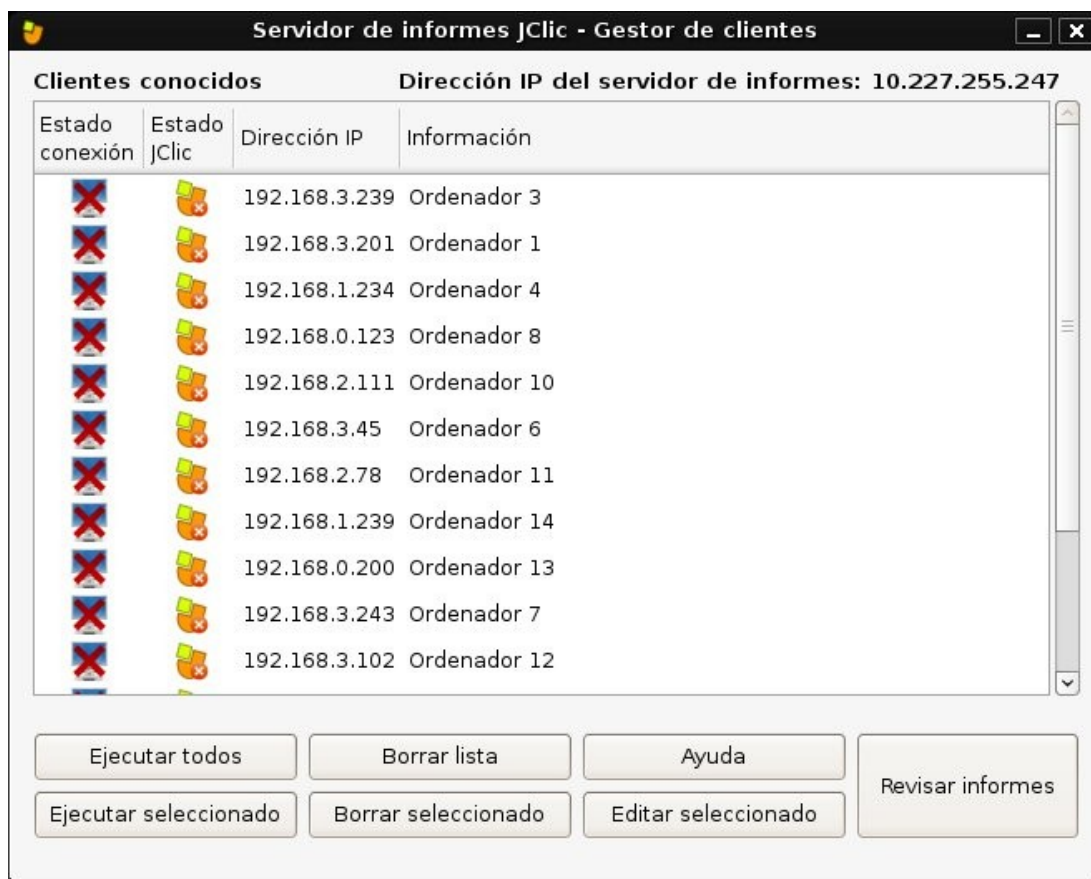
En esta ventana se observan todas las herramientas de JClic disponibles para los usuarios pertenecientes al grupo “profesores”. Para acceder al servicio de informes haremos clic con el ratón sobre el botón de la herramienta “Servidor de informes”.

Podremos observar como aparecen un par de ventanas nuevas, una de ellas corresponde a JClic Reports, herramienta de JClic encargada de la gestión de informes.



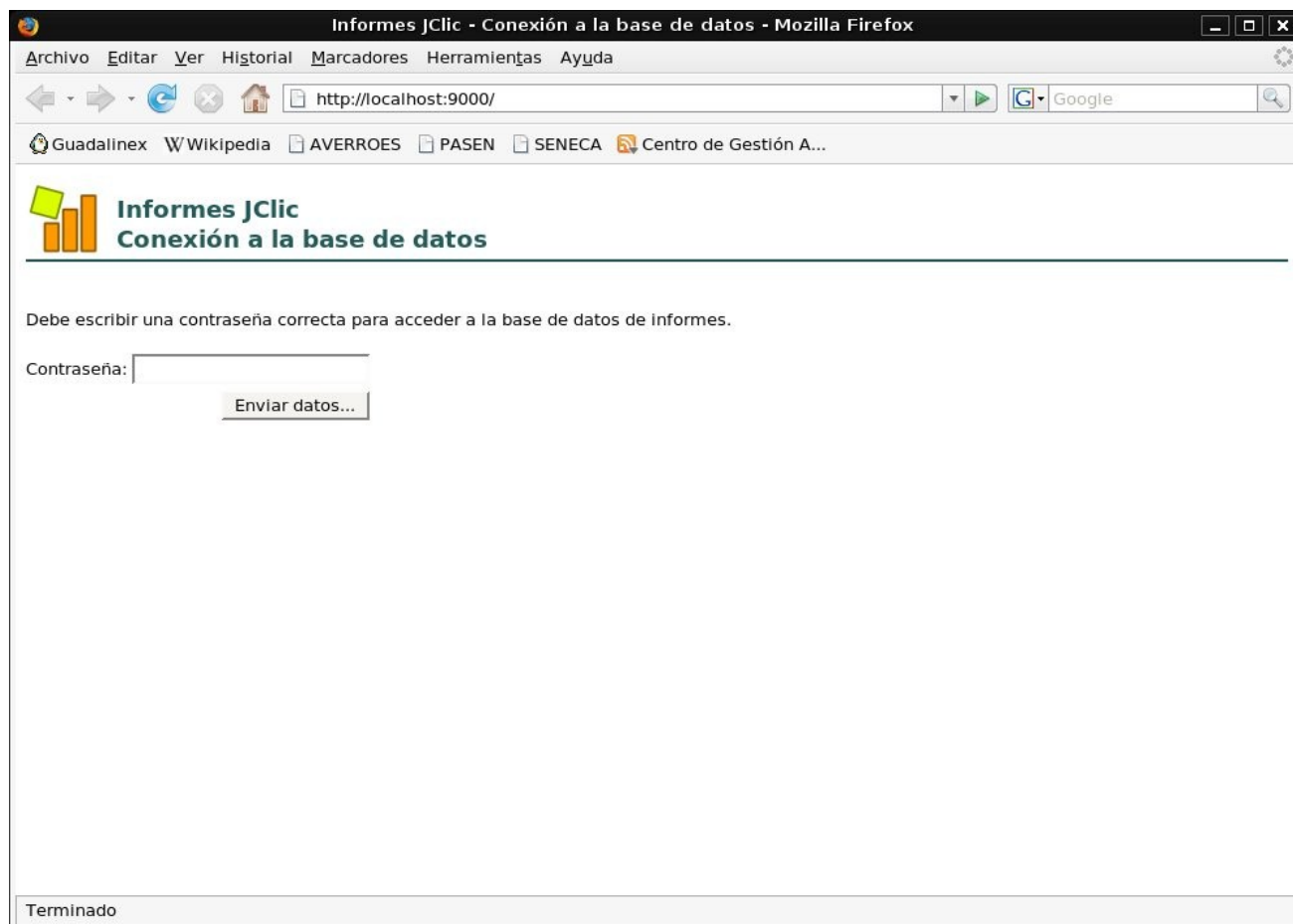
<b>Fecha Creación</b>	06/07/06	<b>Fecha Finalización</b>	08/04/08	<b>Versión</b>	62
<b>Autor</b>	Luis Sánchez Bejarano			<b>Estado</b>	aceptado
<b>Referencia</b>	jclik_manual_de_coordinador.odt			<b>Página</b>	5 de 37

La segunda se encarga de la gestión de los clientes para la ejecución de actividades con soporte de informes y es la que utilizaremos para realizar todas las operaciones que deseemos con JClíc cuando se hagan uso de dichos informes. En esta ventana pulsaremos sobre el botón “Revisar informes” para tener acceso a la aplicación de gestión de informes del servidor de contenidos.



Después de un corto espacio de tiempo podremos comprobar que se nos abre una ventana del navegador web. Tendremos que esperar que se cargue la página web que se indica en la barra de direcciones de esta ventana. Hay que tener en cuenta que para acceder al sistema de informes es necesario tener conectado el ordenador a la red TIC y tener acceso al servidor de contenidos del centro. Pasado unos segundos nos aparecerá en la ventana del navegador la pantalla de acceso al sistema de informes, que deberá ser similar a la que podemos observar a continuación.

<b>Fecha Creación</b>	06/07/06	<b>Fecha Finalización</b>	08/04/08	<b>Versión</b>	62
<b>Autor</b>	Luis Sánchez Bejarano			<b>Estado</b>	aceptado
<b>Referencia</b>	jclíc_manual_de_coordinador.odt			<b>Página</b>	6 de 37



En este punto necesitaremos la contraseña de acceso al sistema de informes para poder entrar. La contraseña por defecto será facilitada por el Centro de Atención al Usuario TIC (CAUTIC) bajo petición del coordinador TIC del centro y con ella podremos acceder a la aplicación. Si utilizando esta contraseña comprobamos que no se permite el acceso al sistema significará que la contraseña por defecto ha sido modificada y tendremos que entrar en contacto con la persona del centro encargada de administrar el sistema de informes para que nos proporcione la nueva contraseña.

**Importante:** se recomienda que el responsable encargado de administrar el sistema de informes modifique la contraseña por defecto antes de comenzar a usar dicho sistema. Esta medida evitará que se produzcan accesos no autorizados de usuarios ajenos al colectivo docente y tome, de esta forma, el

<b>Fecha Creación</b>	06/07/06	<b>Fecha Finalización</b>	08/04/08	<b>Versión</b>	62
<b>Autor</b>	Luis Sánchez Bejarano			<b>Estado</b>	aceptado
<b>Referencia</b>	jclíc_manual_de_coordinador.odt			<b>Página</b>	7 de 37

control sobre el sistema de informes, con todos las consecuencias que este hecho pueda ocasionar.

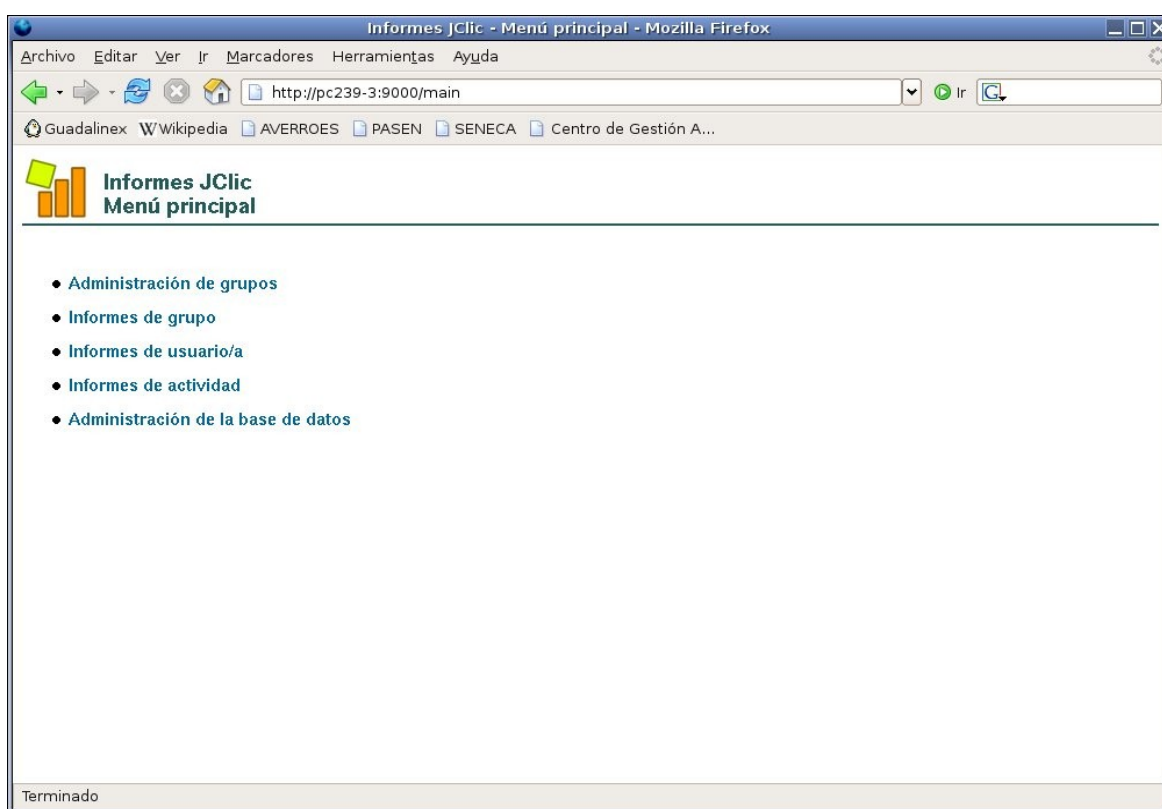
Una vez comprobada nuestra credencial el sistema nos dará acceso a la aplicación de gestión del sistema de informes.

<b>Fecha Creación</b>	06/07/06	<b>Fecha Finalización</b>	08/04/08	<b>Versión</b>	62
<b>Autor</b>	Luis Sánchez Bejarano			<b>Estado</b>	aceptado
<b>Referencia</b>	jcllc_manual_de_coordinador.odt			<b>Página</b>	8 de 37



### 3. USANDO EL SISTEMA DE INFORMES DE JCLIC

Jclic nos ofrece una aplicación bastante simple y fácil de usar con la que podremos realizar todas las tareas cotidianas en el sistema de informes, como por ejemplo, la administración y consulta de los datos e informes almacenados en el sistema de todos los alumnos. Una vez que hemos accedido a la aplicación, como se ha explicado en el párrafo anterior, nos aparecerá la página principal de la herramienta, similar a la que podemos observar en la siguiente ilustración.



En la página principal de esta aplicación aparecen las distintas tareas que podemos realizar en el sistema de informes de Jclic.

- **Administración de grupos**

En este apartado podremos administrar todo lo relacionado con los usuarios registrados en el sistema de informes, teniendo la posibilidad de crear grupos de usuarios para poder clasificar a los usuarios en cada uno de ellos, por ejemplo, separar a los alumnos según al curso o aula al que pertenecen.

<b>Fecha Creación</b>	06/07/06	<b>Fecha Finalización</b>	08/04/08	<b>Versión</b>	62
<b>Autor</b>	Luis Sánchez Bejarano			<b>Estado</b>	aceptado
<b>Referencia</b>	jcllic_manual_de_coordinador.odt			<b>Página</b>	9 de 37

- **Informes de grupos**

Desde esta sección podemos consultar los datos de informes almacenados en el sistema referente a cada uno de los grupos globalmente, sin entrar en detalle por cada uno de los usuarios.

- **Informes de usuario/a**

Aquí podremos realizar consultas de los informes almacenados por cada uno de los alumnos y obtener datos de los resultados de las actividades realizadas por cada alumno.

- **Informes de actividad**

En este apartado tenemos la posibilidad de obtener estadísticas concretas sobre los distintos proyectos de actividades que han sido registrados en la base de datos del sistema.

- **Administración de la base de datos**

Desde esta sección se llevan a cabo las tareas de administración de la configuración del sistema de informes.

Para poder movernos por cada uno de los apartados que hemos visto anteriormente solamente tendremos que pinchar con el ratón sobre el nombre de la sección a la que queramos acceder. Una vez dentro de cualquiera de los apartados podremos realizar las operaciones que deseemos, cuando queramos cambiar de sección podremos volver a la página principal de la aplicaciones pinchando con el ratón en el enlace *Menú principal* que podremos encontrar debajo del encabezado de la página cuando nos encontremos dentro de un apartado, por ejemplo dentro de *Administración de grupos*, como podemos ver en la siguiente ilustración resaltado en rojo.



<b>Fecha Creación</b>	06/07/06	<b>Fecha Finalización</b>	08/04/08	<b>Versión</b>	62
<b>Autor</b>	Luis Sánchez Bejarano			<b>Estado</b>	aceptado
<b>Referencia</b>	jclíc_manual_de_coordinador.odt			<b>Página</b>	10 de 37

## 4. ADMINISTRACIÓN DE GRUPOS

### 4.1. Consideraciones Generales

La sección *Administración de Grupos* nos ofrece la posibilidad de gestionar los usuarios registrados y los grupos a los que pertenecen. Desde aquí podremos organizar todos los usuarios y grupos con la configuración que mejor se adapte a nuestras necesidades. Inicialmente no hay creado ningún grupo y usuario, por tanto, para comenzar a trabajar con el servidor de informes tendremos que registrar a nuestros usuarios dentro del sistema.

**Muy importante:** en la versión actual de Jclic (a la fecha de creación de este documento la versión de Jclic es la 0.1.2.0) existe un error detectado y que se encuentra en conocimiento de los desarrolladores de esta aplicación, por tanto, se encuentra en proceso de corrección. Dicho error impide que se eliminen los grupos y usuarios de la base de datos del sistema de informes. Se recomienda que los administradores que se encarguen de crear los grupos y usuarios realicen esta tarea prestando la mayor atención posible para evitar errores en el sistema de informes.

Una vez dentro de la sección *Administración de Grupos* nos aparecerá una pantalla en la que podremos ver la lista de grupos que se encuentren creados y un botón con la leyenda *Nuevo grupo* que utilizaremos cuando queramos añadir un grupo de usuarios al sistema de informes.



Como comentamos en el párrafo anterior, inicialmente no existe ningún grupo, por tanto la lista de grupos aparece vacía, tal y como se observa en la ilustración anterior.

<b>Fecha Creación</b>	06/07/06	<b>Fecha Finalización</b>	08/04/08	<b>Versión</b>	62
<b>Autor</b>	Luis Sánchez Bejarano			<b>Estado</b>	aceptado
<b>Referencia</b>	jclic_manual_de_coordinador.odt			<b>Página</b>	11 de 37

## 4.2. Creación De Grupos Nuevos

Para crear un grupo de usuarios nuevo tendremos que pulsar el botón de *Nuevo grupo* que vemos en la imagen, conduciéndonos al formulario de creación de grupo. Es importante saber que para poder registrar usuarios en el sistema de informes es necesario incluirlo dentro de un grupo, por tanto no podremos crear usuarios si al menos no hemos creado antes un grupo donde añadirlos.



Los datos que tenemos que rellenar para crear un nuevo grupo son los siguientes:

- **Identificador:** en este campo introducimos una cadena compuesta por caracteres alfanuméricos que utilizará el sistema de informes para identificar a cada uno de los grupos. Este valor debe ser único dentro del sistema de informes, es decir, que no podremos tener dos grupos distintos con el mismo identificador de grupo. Se recomienda que se seleccione una metodología estandar para la denominación de los grupos para poder gestionar y llevar un mayor control sobre la aplicación, evitando incluir espacios, caracteres extraños y una longitud excesiva en estos identificadores. Es importante tener en cuenta que el identificador de grupo no podrá ser modificado posteriormente, por tanto el identificador que le pongamos en el momento de su creación permanecerá para siempre en el grupo.
- **Nombre:** el nombre será una cadena formada por caracteres alfanuméricos con el cual identificaremos a cada grupo cuando nos encontremos el sistema de informes, ya sean

<b>Fecha Creación</b>	06/07/06	<b>Fecha Finalización</b>	08/04/08	<b>Versión</b>	62
<b>Autor</b>	Luis Sánchez Bejarano			<b>Estado</b>	aceptado
<b>Referencia</b>	jcllc_manual_de_coordinador.odt			<b>Página</b>	12 de 37

los profesores en el momento de la revisión de los informes o los alumnos cuando hagan uso del servicio de informes para registrar sus resultados en el sistema.

- **Icono:** con este campo asociamos el grupo que creamos a una imagen concreta que servirá como icono del grupo usándose para su identificación visual.

De estos tres campos que tenemos que rellenar, únicamente son obligatorios los dos primeros, es decir, *Identificador* y *Nombre*, que en ningún caso podremos dejar en blanco. Una vez que tengamos rellenos el formulario con nuestros datos pulsamos en el botón de *Enviar datos* para crear el nuevo grupo.



### 4.3. Creación De Nuevos Usuarios Dentro De Cada Grupo

Una vez que en el sistema de informes existen grupos creados correctamente podemos empezar a añadir usuarios a estos grupos. Para ello tendremos que acceder a la página principal de la sección *Administración de grupos* y seleccionar de la lista de grupos existentes aquel en el que pretendemos incluir un nuevo usuario.

<b>Fecha Creación</b>	06/07/06	<b>Fecha Finalización</b>	08/04/08	<b>Versión</b>	62
<b>Autor</b>	Luis Sánchez Bejarano			<b>Estado</b>	aceptado
<b>Referencia</b>	jcliv_manual_de_coordinador.odt			<b>Página</b>	13 de 37



Desde la pantalla a la que accedemos se pueden hacer varias tareas y nos muestra cierta información. Aquí podremos comprobar los datos del grupo que hemos seleccionado y modificar algunos de ellos, este proceso lo veremos posteriormente en este mismo documento. Además se muestra una lista de todos los usuarios del grupo, ofreciéndonos la posibilidad de acceder a cada uno de ellos. Si el grupo es de reciente creación es posible que no tenga ningún usuario creado y por tanto esta lista no aparecerá.

Para crear un usuario nuevo dentro del grupo seleccionado pulsamos en el botón *Crear un nuevo usuario/a* , apareciéndonos el formulario de creación de usuarios.



En el formulario que vemos en la imagen se presentan ciertos campos de texto que tendremos que rellenar con los siguientes datos:

- **Identificador:** en este campo introducimos una cadena compuesta por caracteres alfanuméricos que utilizará el sistema de informes para identificar a cada uno de los usuarios. Este valor debe ser único dentro del sistema de informes, es decir, que no podremos tener dos usuarios distintos con el mismo identificador de usuario. Se

<b>Fecha Creación</b>	06/07/06	<b>Fecha Finalización</b>	08/04/08	<b>Versión</b>	62
<b>Autor</b>	Luis Sánchez Bejarano			<b>Estado</b>	aceptado
<b>Referencia</b>	jclik_manual_de_coordinador.odt			<b>Página</b>	14 de 37

recomienda que se seleccione una metodología estandar para la denominación de los usuarios para poder gestionar y llevar un mayor control sobre la aplicación, evitando incluir espacios, caracteres extraños y una longitud excesiva en estos identificadores. Es importante tener en cuenta que el identificador de usuario no podrá ser modificado posteriormente, por tanto el identificador que le pongamos en el momento de su creación permanecerá para siempre en el usuario.

- **Nombre:** el nombre será una cadena formada por caracteres alfanuméricos con el cual identificaremos a cada usuario cuando nos encontremos en el sistema de informes, ya sean los profesores en el momento de la revisión de los informes o los alumnos cuando hagan uso del servicio de informes para registrar sus resultados en el sistema. En este campo es recomendable introducir el nombre completo de los usuarios, es decir, el nombre y los dos apellidos, pero esto queda completamente a la elección del administrador o administradores del sistema de informes.
- **Contraseña y Confirmar contraseña:** en estos dos campos tendremos que introducir la contraseña que vamos a dar al usuario que estamos creando. Hay que introducir la misma contraseña en ambos campos de texto, si las contraseñas no coincidiesen el sistema nos alertaría del error y nos impediría crear el usuario.

**Nota:** es recomendable no seguir un patrón concreto en la elección de las contraseñas para los usuarios, puesto que estos por si mismos no pueden modificar su propia contraseña, siguiendo el patrón utilizado es posible que accedan con otro usuario y registrar sus informes en la cuenta de otro compañero.

- **Icono:** con este campo asociamos el usuario que creamos a una imagen concreta que servirá como icono del usuario usándose para su identificación visual.

De todos los campos que aparecen en este formulario los obligatorios son *Identificador*, *Nombre*, *Contraseña* y *Confirmar Contraseña* y no podremos concluir correctamente la creación de un nuevo usuario si dejamos alguno de estos campos en blanco. Una vez cumplimentado correctamente el formulario podremos pulsar el botón de *Enviar datos* para concretar la creación del usuario.

<b>Fecha Creación</b>	06/07/06	<b>Fecha Finalización</b>	08/04/08	<b>Versión</b>	62
<b>Autor</b>	Luis Sánchez Bejarano			<b>Estado</b>	aceptado
<b>Referencia</b>	jcllc_manual_de_coordinador.odt			<b>Página</b>	15 de 37



#### 4.4. Modificación Grupos Existentes

Los grupos existentes en el sistemas de informes pueden ser modificados, concretamente algunos de los parámetros que los definen. Para realizar las modificaciones que queramos tendremos que acceder a la pagina inicial de la sección *Administración de grupos*, donde podremos ver una lista de los grupos que tenemos creados dentro de nuestro sistema de informes.



Seleccionamos el grupo de la lista que vamos a modificar y accederemos inmediatamente a una pantalla donde aparece la información del grupo y la lista de usuarios que pertenecen a dicho grupo.

<b>Fecha Creación</b>	06/07/06	<b>Fecha Finalización</b>	08/04/08	<b>Versión</b>	62
<b>Autor</b>	Luis Sánchez Bejarano			<b>Estado</b>	aceptado
<b>Referencia</b>	jclik_manual_de_coordinador.odt			<b>Página</b>	16 de 37



**Identificador:** g1eso

**Nombre:** 1º Eso

**Icono:** --

Usuarios
Manolo Sánchez Moral
Ana Torres Casado

Para modificar los parámetros de un grupo pulsaremos en el botón *Modificar* que se encuentra en el recuadro de información y que podemos observar en la ilustración anterior resaltado en color rojo.

El formulario de modificación de parámetros de un grupo es igual al que hemos visto en el apartado 4.2 utilizado para añadir un grupo nuevo, con la diferencia que en esta ocasión los campos ya se encuentran rellenos con los parámetros actuales del grupo.

Los parámetros que podemos modificar de los grupos son *Nombre* e *Icono*, puesto que el *Identificador* permanece inmutable a lo largo de la vida del grupo. Una vez terminada la modificación que queríamos realizar tendremos que pulsar el botón *Enviar datos* para que se guarden los cambios en el sistema de informes.



Menú principal | Administración de grupos

**Identificador:**

**Nombre:**

**Icono:**

<b>Fecha Creación</b>	06/07/06	<b>Fecha Finalización</b>	08/04/08	<b>Versión</b>	62
<b>Autor</b>	Luis Sánchez Bejarano			<b>Estado</b>	aceptado
<b>Referencia</b>	jclik_manual_de_coordinador.odt			<b>Página</b>	17 de 37

#### 4.5. Modificación De Usuarios Existentes

Tal y como ocurre con los grupos, también tenemos la posibilidad de modificar ciertos parámetros de los usuarios del sistema de informes. En este caso, puede ser de mayor utilidad la modificación de parámetros de un usuario que la de un grupo, por ejemplo, podremos modificar sobre la marcha la contraseña que un usuario haya podido olvidar.

Partiendo de la pantalla de información de grupos que hemos visto en el apartado 4.4 donde aparece la lista de usuarios del grupo que hemos seleccionado, pulsaremos sobre el usuario seleccionado para acceder a la pantalla de información de dicho usuario.



En esta pantalla podemos observar los parámetros del usuario seleccionado y si lo deseamos podemos modificar alguno de ellos pulsando el botón Modificar que vemos resaltado en la imagen anterior.

El formulario de modificación de parámetros de un usuario es igual al que hemos visto en el apartado 4.3 utilizado para añadir un nuevo usuario, pero nuevamente sus campos ya se encuentran rellenos con los parámetros actuales del usuario.

Los parámetros que podemos modificar de los usuarios son *Nombre*, *Contraseña* e *Icono*, puesto que el *Identificador* no es posible que sea modificado. Una vez terminada la modificación que queríamos realizar tendremos que pulsar el botón *Enviar datos* para que se guarden los cambios en el sistema de informes.

<b>Fecha Creación</b>	06/07/06	<b>Fecha Finalización</b>	08/04/08	<b>Versión</b>	62
<b>Autor</b>	Luis Sánchez Bejarano			<b>Estado</b>	aceptado
<b>Referencia</b>	jcllic_manual_de_coordinador.odt			<b>Página</b>	18 de 37



**Informes JClic**  
**Administración de usuarios**

[Menú principal](#) | [Administración de grupos](#) | [1º Eso](#) | [Manolo Sánchez Moral](#)

Identificador:

Nombre:

Contraseña:

Confirmar contraseña:

Icono:

<b>Fecha Creación</b>	06/07/06	<b>Fecha Finalización</b>	08/04/08	<b>Versión</b>	62
<b>Autor</b>	Luis Sánchez Bejarano			<b>Estado</b>	aceptado
<b>Referencia</b>	jcliv_manual_de_coordinador.odt			<b>Página</b>	19 de 37

## 5. INFORMES DE GRUPOS

El sistema de informes de Jclíc almacena todos los resultados obtenidos por cada uno de los usuarios de los grupos existentes y es capaz de manejar dicha información para presentarla con distintos formatos dependiendo de los criterios de análisis que nosotros le imponamos. Existen varias formas de presentar los resultados almacenados en el sistema, uno de ellos son los *Informes de grupos*, que no proporcionará un informe general de los resultados de un grupo, sin entrar a concretar en cada uno de los usuarios.

Para acceder a los informes de grupos tendremos que hacer clic sobre su enlace en la pantalla inicial del sistema de informes e inmediatamente se cargará una página de consulta de informes de grupos similar a la que podemos ver a continuación.



Lo que obtenemos es un formulario de consulta que tendremos que rellenar con los datos que nosotros creamos convenientes para obtener los resultados que estamos buscando y queremos consultar. Como podemos comprobar en la imagen anterior, hemos separado el formulario en tres sectores o bloques más o menos independientes entre sí, para poder explicar que significan todos los campos que nos aparecen. En este caso ninguno de los campos que tenemos que rellenar son obligatorios, pero cuanto más información aportemos en el formulario, más restrictiva será nuestra búsqueda y los resultados se ajustarán más a los que estamos buscando.

Veamos que campos podemos rellenar en cada uno de los bloques que hemos especificados.

<b>Fecha Creación</b>	06/07/06	<b>Fecha Finalización</b>	08/04/08	<b>Versión</b>	62
<b>Autor</b>	Luis Sánchez Bejarano			<b>Estado</b>	aceptado
<b>Referencia</b>	jclíc_manual_de_coordinador.odt			<b>Página</b>	20 de 37

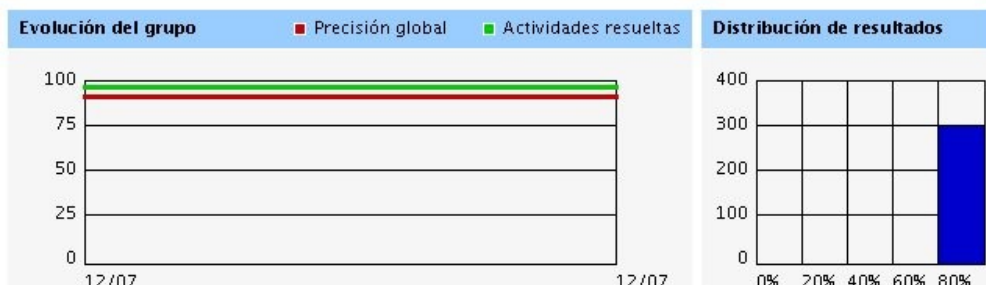
- **Bloque 1:** en este bloque podemos modificar dos campos, entre los que se encuentran *Grupo* y *Proyecto*. Concretamente en estos dos campos no tendremos que escribir ningún dato, solamente tendremos que elegir cual nos interesa de la lista desplegable de cada uno de ellos. En el campo *Grupo* tendremos que seleccionar sobre que grupo queremos hacer la consulta. En el campo *Proyecto* se selecciona el proyecto (un proyecto en Jclíc es un conjunto de actividades) sobre el que queremos obtener los resultados, dándonos la posibilidad de seleccionar un proyecto concreto o ver la información de todos los proyectos realizados por los usuario de un grupo.
- **Bloque 2:** este bloque está compuesto por tres campos de texto donde tendremos que escribir los datos que se solicitan. Los parámetros *Claves*, *Código* y *Contexto* son datos que se incluyen en un proyecto de actividades en el momento que se esta creando, lo que significa que debemos conocer bastante bien, o incluso ser los propios creadores del proyecto, para poder utilizar correctamente estos campos. Por lo general estos campos no son utilizados en la búsqueda de los resultados.
- **Bloque 3:** en este bloque podemos definir, mediante los distintos parámetros que podemos modificar, un intervalo de tiempo en el que fueron registrados en el sistema los resultados que queremos consultar. Esta posibilidad nos permite realizar búsquedas de resultados distribuidos en distintos intervalos de tiempos y poder realizar una comparación entre los distintos periodos.

Una vez que tengamos rellenos y modificados los campos que nos interesan simplemente pulsaremos en el botón *Enviar datos* para realizar la consulta y obtener los resultados solicitados.

Todos los datos que se obtienen en una consulta de grupo se muestran en un conjunto de tablas de resultados y gráficos, similar al que se muestra a continuación.

<b>Fecha Creación</b>	06/07/06	<b>Fecha Finalización</b>	08/04/08	<b>Versión</b>	62
<b>Autor</b>	Luis Sánchez Bejarano			<b>Estado</b>	aceptado
<b>Referencia</b>	jclíc_manual_de_coordinador.odt			<b>Página</b>	21 de 37

Grupo:  Clave:  Desde:     
 Proyecto:  Código:  Hasta:     
 Contexto:



Resumen global		fecha	usuario/a	sesiones	actividades	act. resueltas	tiempo	precisión
Usuarios:	2	12/07/06	(2 usuarios)	16	301	292 (97%)	43:51	92%
Sesiones:	16							
Proyectos:	16							
Actividades realizadas:	301							
Actividades resueltas:	292 (97%)							
Tiempo total:	43:51							
Precisión global:	92%							

En los resultados que se obtienen se muestran los siguientes datos.

- Evolución del grupo**

Es un gráfico donde se representa la evolución de los usuarios del grupo a lo largo del periodo de tiempo que habíamos especificado en la búsqueda. En él tenemos representado gráficamente dos datos del grupo, la precisión global y las actividades resueltas, representando en tantos por cien y a lo largo del periodo de tiempo.



<b>Fecha Creación</b>	06/07/06	<b>Fecha Finalización</b>	08/04/08	<b>Versión</b>	62
<b>Autor</b>	Luis Sánchez Bejarano			<b>Estado</b>	aceptado
<b>Referencia</b>	jclíc_manual_de_coordinador.odt			<b>Página</b>	22 de 37

• **Distribución de resultados**

Es un gráfico de diagramas de barras donde se distribuyen los resultados obtenidos según el porcentaje de precisión global, por ejemplo, el número de actividades resueltas con un porcentaje de precisión global superior al 80%, el número de actividades resueltas con un porcentaje de precisión superior al 60% e inferior al 80%, etc...



• **Resumen global**

Este apartado es una tabla de resultados donde se muestran datos y estadísticas sobre los informes almacenados por los usuarios del grupo. Entre estos datos podemos ver el número de usuarios del grupo, las sesiones que se han realizado en el periodo de tiempo, el número de actividades realizadas y resueltas y la precisión global, que hemos visto representada en los gráficos anteriores. Además de todos estos datos, también se presenta un listado con todos los datos registrados cada día del periodo de tiempo definido, mostrándose por cada día los mismos datos que hemos comentado anteriormente.

Resumen global		fecha	usuario/a	sesiones	actividades	act. resueltas	tiempo	precisión
Usuarios:	2	12/07/06	(2 usuarios)	16	301	292 (97%)	43:51	92%
Sesiones:	16							
Proyectos:	16							
Actividades realizadas:	301							
Actividades resueltas:	292 (97%)							
Tiempo total:	43:51							
Precisión global:	92%							

<b>Fecha Creación</b>	06/07/06	<b>Fecha Finalización</b>	08/04/08	<b>Versión</b>	62
<b>Autor</b>	Luis Sánchez Bejarano			<b>Estado</b>	aceptado
<b>Referencia</b>	jcllic_manual_de_coordinador.odt			<b>Página</b>	23 de 37

## 6. INFORMES DE USUARIO/A

Si utilizamos la consulta de informes de usuarios obtendremos resultados concretos de cada uno de los usuarios registrados. Quizás esta consulta sea la mas útil y utilizada para obtener la mejor información posible debido a que nos muestra todos los datos que se registran de cada uno de los usuarios por separado, por tanto tenemos la posibilidad de revisar los resultados de nuestros propios alumnos.

Accederemos a la pantalla de informes de usuarios desde la pantalla inicial del sistema de informes, tal y como hemos visto en el apartado anterior. La pantalla que se muestra es muy similar a la que hemos visto con los informes de grupos, presentando una única diferencia. La diferencia de la que hablamos es que existe un nuevo campo denominado *Usuario*, que inicialmente no podremos modificar hasta que seleccionemos el grupo al que pertenece el usuario y pulsemos posteriormente el botón de *Enviar datos*. Una vez hayamos realizado esta operación previa, se activará el campo *Usuario*, dándonos la posibilidad de seleccionar de su menú desplegable el usuario concreto que queremos consultar.

Grupo:  Clave:  Desde:     
 Usuario:  Código:  Hasta:     
 Proyecto:  Contexto:

SIN DATOS



Grupo:  Clave:  Desde:     
 Usuario:  Código:  Hasta:     
 Proyecto:  Contexto:

SIN DATOS

<b>Fecha Creación</b>	06/07/06	<b>Fecha Finalización</b>	08/04/08	<b>Versión</b>	62
<b>Autor</b>	Luis Sánchez Bejarano			<b>Estado</b>	aceptado
<b>Referencia</b>	jclik_manual_de_coordinador.odt			<b>Página</b>	24 de 37



Para completar la consulta, después de haber seleccionado un usuario concreto, tendremos que pulsar el botón de *Enviar datos* nuevamente para obtener los resultados que queremos consultar.

Los datos que se obtienen son bastante similares a los que se obtenían en las consultas del apartado anterior, con algunas diferencias que vamos a comentar a continuación.



Resumen global		fecha	proyecto	actividades	act. resueltas	tiempo	precisión
Sesiones:	19	12/07/06	intro	16	15 (93%)	03:59	82%
Proyectos:	19	12/07/06	it1	25	23 (92%)	05:34	86%
Actividades realizadas:	277	12/07/06	cinco	8	8 (100%)	02:42	93%
Actividades resueltas:	268 (96%)	12/07/06	1decena	14	14 (100%)	01:16	98%
Tiempo total:	1:29:25	12/07/06	quince	12	12 (100%)	01:14	98%
Precisión global:	89%	12/07/06	veinte	13	13 (100%)	01:18	100%
		12/07/06	sesenta	11	11 (100%)	01:09	94%
		12/07/06	treinta	12	11 (91%)	01:48	87%
		12/07/06	cuaren	10	10 (100%)	00:57	97%
		12/07/06	cinque	10	10 (100%)	01:34	94%
		12/07/06	setenta	13	13 (100%)	01:47	94%
		12/07/06	ochenta	15	15 (100%)	01:44	96%
		12/07/06	noventa	14	12 (85%)	03:05	84%
		12/07/06	cien	19	17 (89%)	02:53	85%
		13/07/06	bineu99	19	19 (100%)	10:17	85%
		13/07/06	bineu10e	20	20 (100%)	11:20	85%

Nuevamente se obtiene un cuadro donde aparecen gráficos y tablas de datos. Los gráficos que nos aparecen son prácticamente idénticos a los que hemos visto en las consultas de grupos, con la diferencia que los resultados representados pertenecen a un único usuario en lugar de pertenecer a un grupo de usuarios completo.

<b>Fecha Creación</b>	06/07/06	<b>Fecha Finalización</b>	08/04/08	<b>Versión</b>	62
<b>Autor</b>	Luis Sánchez Bejarano			<b>Estado</b>	aceptado
<b>Referencia</b>	jclíc_manual_de_coordinador.odt			<b>Página</b>	25 de 37



Las diferencias mas grandes las encontramos en la tabla de datos que se nos muestra. Por una parte tenemos los datos globales de un usuario, donde podemos ver algunos resultados como las sesiones realizadas, actividades realizadas y resueltas, el tiempo empleado o la precisión. Estos datos son prácticamente los mismos que los informes de grupos pero de un usuario concreto en lugar del grupo.

Resumen global	
Sesiones:	19
Proyectos:	19
Actividades realizadas:	277
Actividades resueltas:	268 (96%)
Tiempo total:	1:29:25
Precisión global:	89%

Donde podemos encontrar una mayor diferencia es en la tabla de resultados de proyectos realizados. En esta tabla podemos ver una entrada por cada uno de los proyectos de Jclic que el usuario ha realizado, mostrando algunos datos generales al proyecto, como por ejemplo, el número de actividades realizadas y resueltas del proyecto, el tiempo empleado y la precisión.

Podemos ver mas datos acerca de un proyecto concreto pulsando en el cuadro con el símbolo “+” que se encuentra justo a la izquierda de la fecha de los elementos del listado de proyecto.

<b>Fecha Creación</b>	06/07/06	<b>Fecha Finalización</b>	08/04/08	<b>Versión</b>	62
<b>Autor</b>	Luis Sánchez Bejarano			<b>Estado</b>	aceptado
<b>Referencia</b>	jclic_manual_de_coordinador.odt			<b>Página</b>	26 de 37

fecha	proyecto	actividades	act. resueltas	tiempo	precisión
12/07/06	intro	16	15 (93%)	03:59	82%
12/07/06	it1	25	23 (92%)	05:34	86%
12/07/06	cinco	8	8 (100%)	02:42	93%
12/07/06	1decena	14	14 (100%)	01:16	98%
12/07/06	quince	12	12 (100%)	01:14	98%
12/07/06	veinte	13	13 (100%)	01:18	100%
12/07/06	sesenta	11	11 (100%)	01:09	94%
12/07/06	treinta	12	11 (91%)	01:48	87%
12/07/06	cuaren	10	10 (100%)	00:57	97%
12/07/06	cincue	10	10 (100%)	01:34	94%
12/07/06	setenta	13	13 (100%)	01:47	94%
12/07/06	ochenta	15	15 (100%)	01:44	96%
12/07/06	noventa	14	12 (85%)	03:05	84%
12/07/06	cien	19	17 (89%)	02:53	85%
13/07/06	bineu99	19	19 (100%)	10:17	85%
13/07/06	bineu10e	20	20 (100%)	11:20	85%
13/07/06	eurb100e	20	20 (100%)	10:04	87%
13/07/06	eub1000e	20	20 (100%)	14:52	88%
13/07/06	eub1000c	6	5 (83%)	11:52	75%

12/07/06	intro	16	15 (93%)	03:59	82%	
12/07/06	it1	25	23 (92%)	05:34	86%	
	actividad	bien	acciones	aciertos	tiempo	precisión
	semana1.ass	S	7	7 (100%)	00:09	100%
	semana1.puz	S	8	7 (87%)	00:14	87%
	semana2.puz	S	18	7 (38%)	00:18	38%
	semana2.ass	S	7	7 (100%)	00:14	100%
	semana3.ass	S	7	7 (100%)	00:11	100%
	semana4.ass	S	1	1 (100%)	00:02	100%
	semana5.ass	S	1	1 (100%)	00:01	100%
	semana6.ass	S	1	1 (100%)	00:01	100%
	semana7.ass	S	1	1 (100%)	00:02	100%
	semana8.ass	S	1	1 (100%)	00:02	100%
	semana9.ass	S	1	1 (100%)	00:01	100%
	semana10.ass	S	1	1 (100%)	00:01	100%
	semana.sop	S	9	7 (77%)	00:35	77%
	semana11.ass	S	7	7 (100%)	00:14	100%
	semana12.crw	S	41	41 (100%)	00:54	100%
	mes1.ass	N	13	0 (0%)	00:34	0%
	mes1.ass	N	9	7 (77%)	00:19	45%
	mes2.puz	S	13	12 (92%)	00:20	92%
	mes3.ass	S	1	1 (100%)	00:04	100%
	mes4.ass	S	1	1 (100%)	00:03	100%
	mes5.ass	S	1	1 (100%)	00:02	100%
	mes6.ass	S	1	1 (100%)	00:04	100%
	mes7.ass	S	1	1 (100%)	00:02	100%
	mes8.ass	S	14	12 (85%)	00:31	85%
	mes3.puz	S	31	12 (38%)	00:36	38%

Vemos que se despliega otra lista donde se muestran todas las actividades realizadas del proyecto que hemos seleccionado. Los datos que se presentan en esta nueva lista son el nombre de la actividad, el resultado obtenido, el número de acciones que se realizaron en la actividad, los aciertos conseguidos, el tiempo empleado en resolver la actividad y la precisión obtenida a partir del número de acciones y el número de aciertos.

<b>Fecha Creación</b>	06/07/06	<b>Fecha Finalización</b>	08/04/08	<b>Versión</b>	62
<b>Autor</b>	Luis Sánchez Bejarano			<b>Estado</b>	aceptado
<b>Referencia</b>	jclíc_manual_de_coordinador.odt			<b>Página</b>	27 de 37

## 7. INFORMES DE ACTIVIDADES

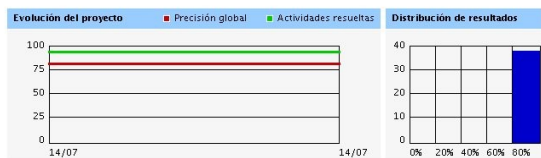
La última modalidad de presentación de informes es el *Informe de actividades*. Como en los casos anteriores, accederemos a ellos desde la pantalla principal de la aplicación haciendo clic sobre su enlace. De nuevo disponemos de un formulario de consulta para restringir la búsqueda de resultados. Este formulario es prácticamente igual al de los casos anteriores con la diferencia que aparecen dos campos distintos, que son *Proyecto* y *Actividad*. Para seleccionar que proyecto de actividades y cual de todas las actividades queremos consultar.

Proyecto: <input type="text" value="Idecena"/>	Clave: <input type="text"/>	Desde: <input type="text" value="12"/> <input type="text" value="julio"/> <input type="text" value="2006"/>
Actividad: <input type="text" value="Todas las actividades"/>	Código: <input type="text"/>	Hasta: <input type="text" value="14"/> <input type="text" value="julio"/> <input type="text" value="2006"/>
Contexto: <input type="text"/>		<input type="button" value="Enviar datos..."/>

En el campo *Actividad* se nos presenta una alternativa, seleccionar una única actividad dentro del proyecto o seleccionar todas las actividades, que nos mostrará información general del proyecto teniendo en cuenta todas las actividades realizadas.

Proyecto: <input type="text" value="salud"/>	Clave: <input type="text"/>	Desde: <input type="text" value="12"/> <input type="text" value="julio"/> <input type="text" value="2006"/>
Actividad: <input type="text" value="Todas las actividades"/>	Código: <input type="text"/>	Hasta: <input type="text" value="14"/> <input type="text" value="julio"/> <input type="text" value="2006"/>
Contexto: <input type="text"/>		<input type="button" value="Enviar datos..."/>

Proyecto: <input type="text" value="salud"/>	Clave: <input type="text"/>	Desde: <input type="text" value="12"/> <input type="text" value="julio"/> <input type="text" value="2006"/>
Actividad: <input type="text" value="higiene.ass"/>	Código: <input type="text"/>	Hasta: <input type="text" value="14"/> <input type="text" value="julio"/> <input type="text" value="2006"/>
Contexto: <input type="text"/>		<input type="button" value="Enviar datos..."/>



Resumen global		fecha	usuario/a	sesiones	actividades	act. resueltas	tiempo	precisión
Usuarios:	2	14/07/06	(2 usuarios)	2	36	36 (94%)	17.02	82%
Sesiones:	2							
Actividades realizadas:	36							
Actividades resueltas:	36 (94%)							
Tiempo total:	17.02							
Precisión global:	82%							

Consulta Para Todas Las Actividades



Resumen global		fecha	usuario/a	sesiones	actividades	act. resueltas	tiempo	precisión
Usuarios:	2	14/07/06	(2 usuarios)	2	2	2 (100%)	00.38	100%
Sesiones:	2							
Actividades realizadas:	2							
Actividades resueltas:	2 (100%)							
Tiempo total:	00.38							
Precisión global:	100%							

Consulta Para Una Sola Actividad

Exactamente igual que ocurría en las consultas anteriores, los resultados de una consulta se presentan en forma de gráficos y tablas de datos. Los gráficos obtenidos representan los mismos datos que en los casos anteriores pero obtenidos a partir de los resultados almacenados para las actividades. El primero de los gráficos representa la evolución del proyecto durante el periodo de tiempo especificado, mostrando una gráfica

<b>Fecha Creación</b>	06/07/06	<b>Fecha Finalización</b>	08/04/08	<b>Versión</b>	62
<b>Autor</b>	Luis Sánchez Bejarano			<b>Estado</b>	aceptado
<b>Referencia</b>	jclíc_manual_de_coordinador.odt			<b>Página</b>	28 de 37

para la precisión global y otra para las actividades resueltas. El segundo de los gráficos representa la distribución de los resultados de las actividades del proyecto.



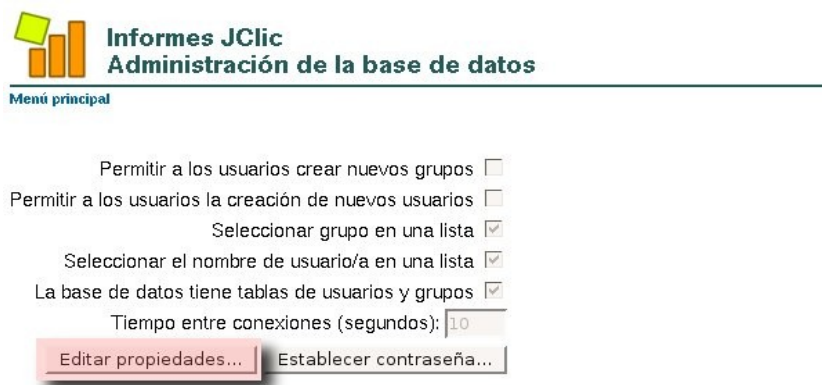
En cuanto a la tabla de resultado podemos ver como se muestran datos globales de las actividades, como por ejemplo, el numero de usuarios que han realizado las actividades, número de actividades realizadas y resueltas, el tiempo empleado y la precisión global. También se muestra un listado por fechas de los datos del proyecto seleccionado, mostrando el número de usuarios que lo han realizado, las actividades realizadas o la precisión.

Resumen global		fecha	usuario/a	sesiones	actividades	act. resueltas	tiempo	precisión
Usuarios:	2	14/07/06	(2 usuarios)	2	36	36 (94%)	17:02	82%
Sesiones:	2							
Actividades realizadas:	38							
Actividades resueltas:	36 (94%)							
Tiempo total:	17:02							
Precisión global:	82%							

<b>Fecha Creación</b>	06/07/06	<b>Fecha Finalización</b>	08/04/08	<b>Versión</b>	62
<b>Autor</b>	Luis Sánchez Bejarano			<b>Estado</b>	aceptado
<b>Referencia</b>	jclíc_manual_de_coordinador.odt			<b>Página</b>	29 de 37

## 8. ADMINISTRACIÓN DE LA BASE DE DATOS

La aplicación también nos ofrece un pequeño apartado de configuración del sistema, donde podremos modificar los parámetros básicos del funcionamiento del sistema de informes. Podremos acceder a este panel de configuración desde la pantalla principal de la aplicación, haciendo clic sobre el enlace *Administración de la base de datos*. Accederemos directamente a una pantalla en la que aparecen las opciones que se permiten modificar



Vemos en la imagen que se muestra una lista de opciones que por defecto se encuentra desactivada y no podemos modificar nada. Para poder realizar las modificaciones que queramos sobre estos parámetros, previamente tendremos que pulsar sobre el botón con la leyenda *Editar propiedades*, que podemos ver resaltado en rojo en la imagen anterior. Después de pulsar el botón veremos como se activan todas las opciones y podremos modificar la que nosotros queramos.



<b>Fecha Creación</b>	06/07/06	<b>Fecha Finalización</b>	08/04/08	<b>Versión</b>	62
<b>Autor</b>	Luis Sánchez Bejarano			<b>Estado</b>	aceptado
<b>Referencia</b>	jclik_manual_de_coordinador.odt			<b>Página</b>	30 de 37

**Importante:** se recomienda que no se modifiquen las opciones de esta lista a menos que sea absolutamente necesario y que se tenga conciencia de lo que se esta modificando y cuales son los efectos que las modificaciones puedan tener sobre todo el sistema de informes.

Las opciones que podemos modificar son las siguientes.

- **Permitir a los usuarios crear nuevos grupos**

Opción de tipo casilla de verificación que podremos activar o desactivar indicando si permitimos o no que los usuarios del sistema de informes puedan crear nuevos grupos en la base de datos. Los usuarios pueden crear nuevos grupos cuando comienzan una sesión de trabajo para registrar sus informes. Por defecto se encuentra desactivada.

- **Permitir a los usuarios la creación de nuevos usuarios**

Opción de tipo casilla de verificación que podremos activar o desactivar indicando si permitimos o no que los usuarios registrados en el sistema pueden crear a su vez nuevos usuarios. Los usuarios pueden crear nuevos usuarios cuando comienzan una sesión de trabajo para registrar sus informes. Por defecto esta opción se encuentra deshabilitada.

- **Seleccionar grupo en una lista**

Opción de tipo casilla de verificación que podremos activar o desactivar para indicar si se permite que se seleccione los grupos de una lista cuando los alumnos sesión de trabajo para registrar sus resultados en el servidor. Si se desactiva los alumnos no tendrán que seleccionar el grupo al que pertenecen al inicio de su sesión de trabajo. Por defecto esta opción se encuentra habilitada.

- **Seleccionar el nombre de usuario/a en una lista**

Opción de tipo casilla de verificación que podremos activar o desactivar para indicar si se permite que se seleccione el usuario de una lista cuando los alumnos comienzan su sesión de trabajo para generar los informes. En caso de no tener activada esta opción a los usuarios se les pide al inicio de sesión que introduzcan un identificador de usuario y su password. Por defecto esta opción se encuentra habilitada.

<b>Fecha Creación</b>	06/07/06	<b>Fecha Finalización</b>	08/04/08	<b>Versión</b>	62
<b>Autor</b>	Luis Sánchez Bejarano			<b>Estado</b>	aceptado
<b>Referencia</b>	jcllic_manual_de_coordinador.odt			<b>Página</b>	31 de 37

- **La base de datos tiene tablas de usuarios y grupos**

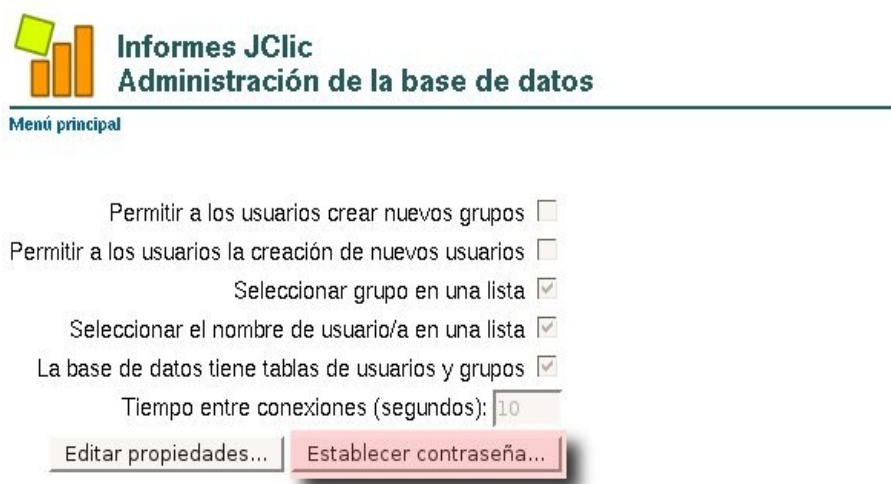
Opción de tipo casilla de verificación que podremos activar o desactivar para indicar si la base de datos tiene los datos ordenados en tablas de usuarios y grupos. Por defecto esta opción se encuentra habilitada.

- **Tiempo entre conexiones (segundos)**

Opción de tipo campo de texto donde tendremos que introducir un valor numérico que indica al servidor de informes cada cuanto acepta una conexión. Por defecto el valor es de 10 segundos.

Una vez que hayamos modificado las opciones que nos interesen tendremos que pulsar el botón *Enviar datos* que se encuentra al final de la lista de opciones para poder aplicar las nuevas opciones en el sistema.

Desde la pantalla de administración también se nos ofrece la posibilidad de modificar la contraseña de acceso al sistema de informes. Accederemos a la pantalla de modificación de contraseña pulsando sobre el botón *Establecer contraseña* que podemos ver señalado en la siguiente imagen.



Para modificar la contraseña tendremos que rellenar los campos de un formulario donde tendremos que introducir la contraseña nueva por duplicado y posteriormente pulsar el botón de *Enviar datos* para modificar la contraseña actual.

<b>Fecha Creación</b>	06/07/06	<b>Fecha Finalización</b>	08/04/08	<b>Versión</b>	62
<b>Autor</b>	Luis Sánchez Bejarano			<b>Estado</b>	aceptado
<b>Referencia</b>	jcllc_manual_de_coordinador.odt			<b>Página</b>	32 de 37





## Informes JClic Cambiar la contraseña del sistema

[Menú principal](#) | [Administración de la base de datos](#)

Nueva contraseña:

Volver a escribir la contraseña:

<b>Fecha Creación</b>	06/07/06	<b>Fecha Finalización</b>	08/04/08	<b>Versión</b>	62
<b>Autor</b>	Luis Sánchez Bejarano			<b>Estado</b>	aceptado
<b>Referencia</b>	jcllc_manual_de_coordinador.odt			<b>Página</b>	33 de 37

## 9. TERMINAR LA SESIÓN

Para terminar correctamente una sesión de trabajo con el sistema de informes tenemos que seguir los pasos que se indican a continuación, de esta forma podremos evitar que se produzcan accesos no autorizados que puedan ocasionar fallos graves en la plataforma.

Una vez que hayamos terminado nuestro trabajo sobre el sistema de informes tendremos que realizar los dos pasos siguientes. El primero de ellos es cerrar la ventana del navegador web que estamos usando para visualizar los informes almacenados. El siguiente paso que tenemos que realizar es terminar la ejecución del programa del servidor de informes de Jclic.

Cerrar la aplicación del servidor de informes es bastante simple. En la barra de notificaciones del sistema del escritorio deben de aparecer dos iconos pertenecientes a la aplicación del servidor de informes, que nos indica que actualmente se encuentra en ejecución dicha aplicación.



La barra de notificaciones del sistema se encuentra colocada, en la configuración por defecto del escritorio, exactamente donde podemos verla señalada en la imagen anterior, es decir, en la barra superior del escritorio a la izquierda del panel del reloj. Es posible que el escritorio haya sido modificado por algún usuario y este área de notificaciones no aparezca exactamente en el lugar que hemos indicado.

Vemos en este área dos iconos relacionados con la aplicación de informes de Jclic. Si nos colocamos con el puntero del ratón sobre estos iconos nos aparecerá un pequeño letrero con la acción que pueden ejecutar cada uno de ellos. El icono que buscamos es aquel en cuyo cartel aparece el mensaje *“Haga clic sobre este icono para cerrar JclicReports”*.

<b>Fecha Creación</b>	06/07/06	<b>Fecha Finalización</b>	08/04/08	<b>Versión</b>	62
<b>Autor</b>	Luis Sánchez Bejarano			<b>Estado</b>	aceptado
<b>Referencia</b>	jclic_manual_de_coordinador.odt			<b>Página</b>	34 de 37



Al pulsar sobre este icono, automáticamente se cerrará la aplicación de informes que teníamos en ejecución terminando de esta forma la sesión de trabajo.

En el caso de dejarnos olvidada una sesión de trabajo abierta, el sistema de informes tiene una medida de seguridad para evitar un acceso inapropiado. Si el sistema de no registra ninguna operación durante un periodo concreto de tiempo (aproximadamente 15 minutos) entonces se corta la conexión con la base de datos de informes. En el caso de intentar realizar una operación pasado este tiempo, veremos como el programa nos vuelve a pedir la contraseña de acceso. Introduciendo esta contraseña de acceso podremos continuar con nuestro trabajo normalmente.

<b>Fecha Creación</b>	06/07/06	<b>Fecha Finalización</b>	08/04/08	<b>Versión</b>	62
<b>Autor</b>	Luis Sánchez Bejarano			<b>Estado</b>	aceptado
<b>Referencia</b>	jclick_manual_de_coordinador.odt			<b>Página</b>	35 de 37

## 10. RESUMEN DE RECOMENDACIONES, ADVERTENCIAS Y NOTAS

En este apartado vamos a dar una recopilación de todas las recomendaciones, advertencias y notas que hemos ido dando a lo largo de todo este manual.

- Los procedimientos que se describen en este manual es de uso exclusivo para profesores, puesto que con este manual se explica como tener acceso completo al sistema de informes, se recomienda evitar en la medida de lo posible la difusión del presente manual a personal no docente, por los daños que esta situación puede llegar a causar en el sistema de informes. (Apartado 1: Introducción)
- Es recomendable que el responsable encargado de administrar el sistema de informes modifique la contraseña por defecto antes de comenzar a usar dicho sistema. Esta medida evitará que se produzcan accesos no autorizados de usuarios ajenos al colectivo docente y tome, de esta forma, el control sobre el sistema de informes, con todas las consecuencias que este hecho pueda ocasionar. (Apartado 2: Acceso al sistema de informes)
- En la versión actual de Jclic (a la fecha de creación de este documento la versión de Jclic es la 0.1.2.0) existe un error detectado y que se encuentra en conocimiento de los desarrolladores de esta aplicación, por tanto, se encuentra en proceso de corrección. Dicho error impide que se eliminen los grupos y usuarios de la base de datos del sistema de informes. Se recomienda que los administradores que se encarguen de crear los grupos y usuarios realicen esta tarea prestando la mayor atención posible para evitar errores en el sistema de informes. (Apartado 4: Administración de grupos)
- Es recomendable no seguir un patrón concreto en la elección de las contraseñas para los usuarios, puesto que estos por si mismos no pueden modificar su propia contraseña, siguiendo el patrón utilizado es posible que accedan con otro usuario y registrar sus informes en la cuenta de otro compañero. (Apartado 4: Administración de grupos)
- Se recomienda que no se modifiquen las opciones de esta lista a menos que sea absolutamente necesario y que se tenga conciencia de lo que se está modificando y

<b>Fecha Creación</b>	06/07/06	<b>Fecha Finalización</b>	08/04/08	<b>Versión</b>	62
<b>Autor</b>	Luis Sánchez Bejarano			<b>Estado</b>	aceptado
<b>Referencia</b>	jclic_manual_de_coordinador.odt			<b>Página</b>	36 de 37

cuales son los efectos que las modificaciones puedan tener sobre todo el sistema de informes. (Apartado 8: Administración de la base de datos)

<b>Fecha Creación</b>	06/07/06	<b>Fecha Finalización</b>	08/04/08	<b>Versión</b>	62
<b>Autor</b>	Luis Sánchez Bejarano			<b>Estado</b>	aceptado
<b>Referencia</b>	jcllc_manual_de_coordinador.odt			<b>Página</b>	37 de 37