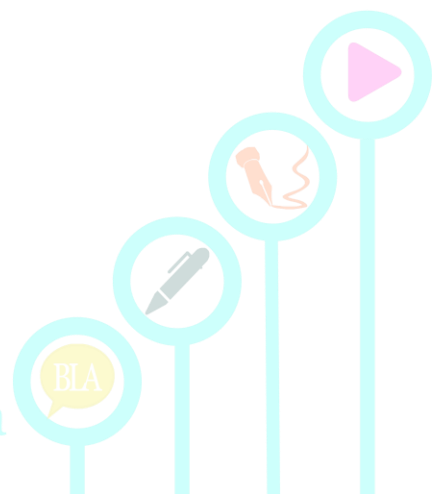


DISEÑO DE PROYECTOS

Modelo de plantilla
Guía



Equipo de coordinación pedagógica

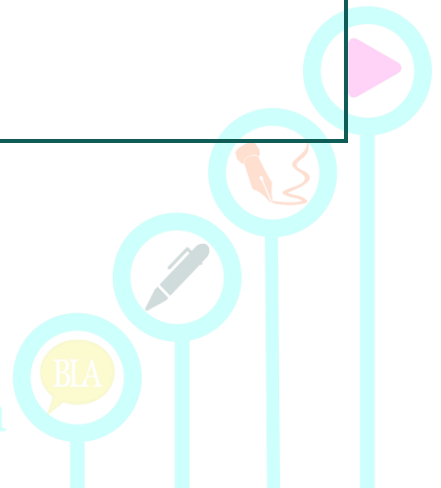


Modelo de plantilla

TÍTULO

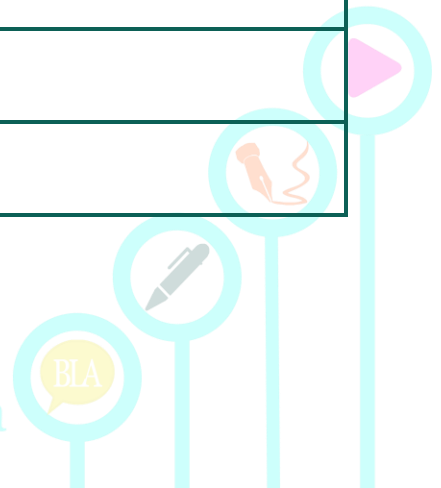
DESCRIPCIÓN GENERAL

OBJETIVOS		
ETAPA	MATERIA	ACTIVIDAD

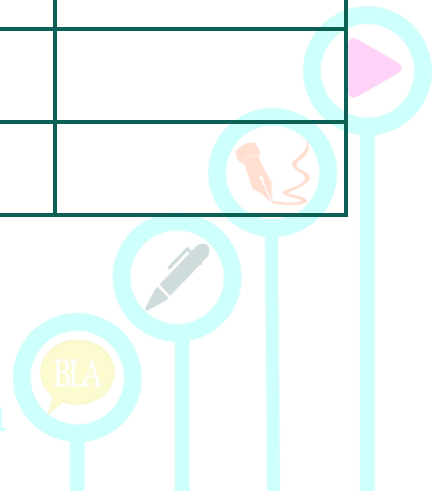


DIMENSIONES DE ACTUACIÓN	
CURRICULAR	
ENTORNO EDUCATIVO	
COORDINACIÓN Y COLABORACIÓN CON RECURSOS EXTERNOS	
GLOBALIZADORA	

NIVELES EDUCATIVOS Y MATERIAS IMPLICADAS	
NIVELES	MATERIAS



MATERIAS IMPLICADAS, RELACIÓN CURRICULAR, COMPETENCIAS CLAVE, CRITERIOS DE EVALUACIÓN Y ESTÁNDARES			
MATERIAS	CRITERIOS DE EVALUACIÓN	ESTÁNDARES	COMPETENCIAS CLAVE

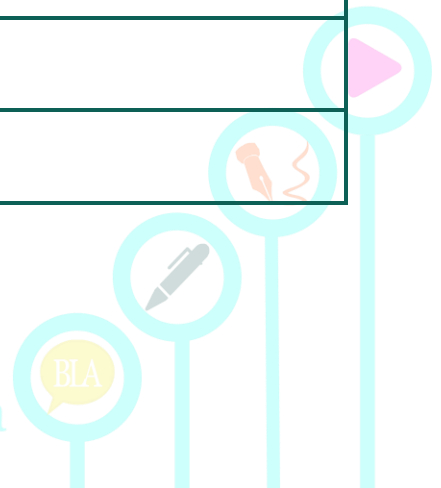


AGRUPAMIENTOS

--

ACTIVIDADES Y SECUENCIACIÓN

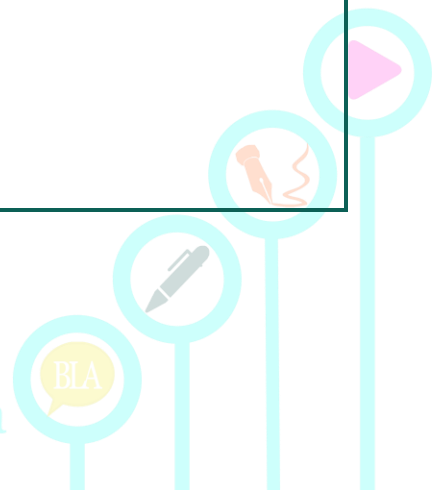
ACTIVIDADES	SECUENCIACIÓN



METODOLOGÍA

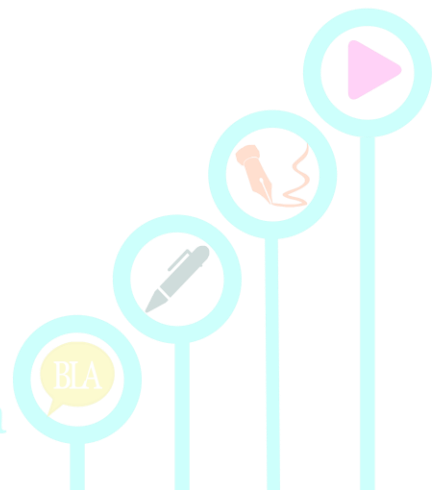
RECURSOS TIC Y HERRAMIENTAS DIGITALES

--	--

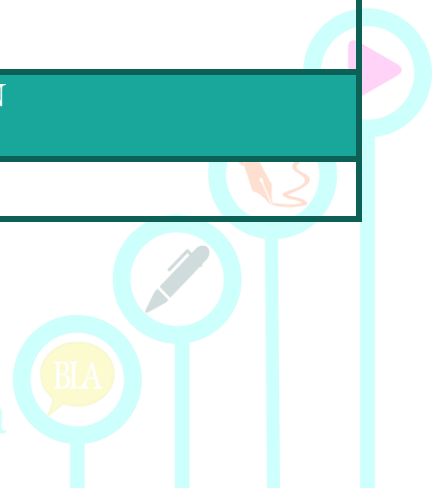


BIBLIOTECA ESCOLAR

IMPLICACIÓN DE LAS FAMILIAS



TÍTULO
Un título atractivo para la mayoría de participantes, que no parezca únicamente un ejercicio para el departamento de lengua y que refleje la producción final.
DESCRIPCIÓN GENERAL
La descripción debe centrarse en los resultados finales y en los objetivos generales que se persiguen con la misma.
OBJETIVOS
<ul style="list-style-type: none">• Objetivos propios de la actividad.• Objetivos de cada materia.• Objetivos de la etapa educativa implicada.
LÍNEAS DE INTERVENCIÓN
Vínculo, según sus actividades, con cada una de las líneas de intervención de ComunicaA: <ul style="list-style-type: none">• Oralidad• Lectura-escritura funcional• Lectura-escritura creativa• Alfabetización audiovisual
DIMENSIONES DE ACTUACIÓN
<ul style="list-style-type: none">• Curricular



- Entorno educativo
- Coordinación y colaboración con recursos externos
- Globalizadora

NIVELES EDUCATIVOS

- Niveles
- Materias
- Ciclo, curso, modalidad.

MATERIAS IMPLICADAS, COMPETENCIAS CLAVE, CRITERIOS DE EVALUACIÓN Y ESTÁNDARES

- En la Orden regional de cada etapa educativa se establecen las relaciones entre contenidos, criterios de evaluación y competencias clave.
- Los contenidos, aunque aparezcan vinculados a los criterios y demás elementos curriculares, los dejamos a elección del profesorado, sin matizar obligatoriamente qué bloque de contenidos de qué materia. Pueden establecer contenidos generales que incluyan a distintas etapas o niveles.

AGRUPAMIENTOS

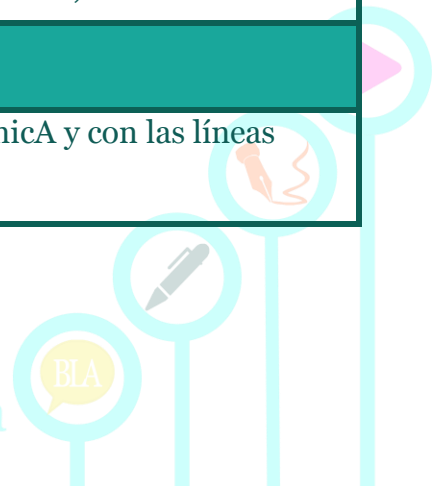
Breve descripción del agrupamiento más idóneo para desarrollar las actividades.

ACTIVIDADES Y SECUENCIACIÓN

Deberán consignar las actividades concretas y la secuenciación de desarrollo de las mismas; bien por trimestres, por sesiones, por evaluaciones, etc.

METODOLOGÍA

Debe establecerse en consonancia con el programa ComunicA y con las líneas metodológicas del programa.



- Concisa y real descripción de los métodos utilizados para el desarrollo de la actividad.

EVALUACIÓN

- Elaboración de una rúbrica que sirva de modelo para evaluar la actividad.
- Concepto de evaluación, coevaluación, autoevaluación.
- Mención al perfil de materias y competencias.

RECURSOS TIC Y HERRAMIENTAS DIGITALES

- Listado de herramientas y recursos TIC con sus enlaces correspondientes.

BIBLIOTECA ESCOLAR

- Implicación y relación con la Biblioteca Escolar como BECREA.
- Implicación con otros planes o programas que se desarrollen en el centro.

IMPLICACIÓN DE LAS FAMILIAS

Propuestas de acciones didácticas que pueden vincular a las familias con estas u otras actividades.

