

Aplicación

Bibliotecas

Escolares



- *Instalación Abies 2.0*
- *Instalación depósito Abies*
- *Actualización de Abies*
- *Inicio configuración*

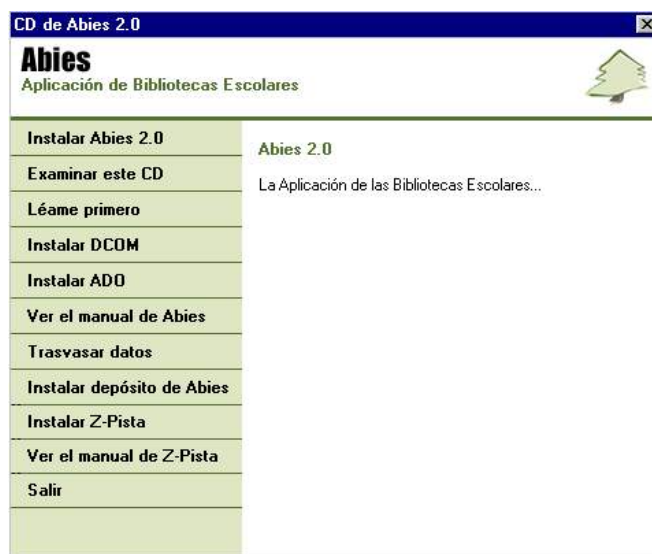


José Manuel Luque Jaime
febrero 2009

Introduce el CD de Abies 2.0 en el lector de cederrón de tu PC. En pocos segundos se abrirá una pantalla de instalación. Si esto no ocurriera, abre Mi-PC y ejecuta el archivo autorun.exe en la carpeta Autorun del cederrón de Abies2.0.

La instalación se realizará en el siguiente orden:

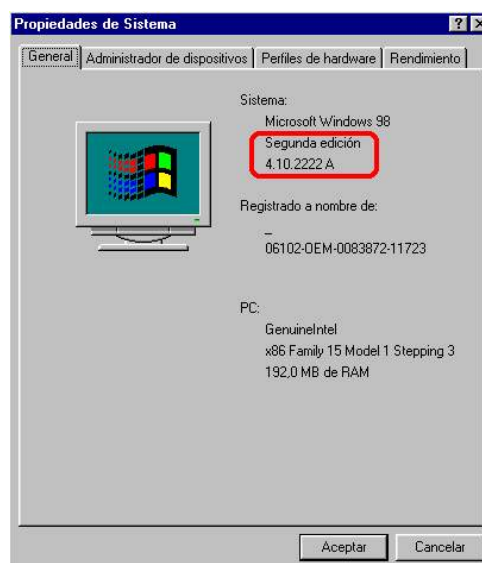
- DECOM (1)
- ADO (1)
- Abies 2.0
- Depósito de Abies
- Trasvasar datos (2)
- Instalar Z-Pista



El programa Z-Pista no es necesario instalarlo ya que se trata de un programa para consulta avanzada a catálogos a través del protocolo Z39.50. Si lo necesitamos podemos instalarlo en cualquier momento.

(1) En los equipos que tienen instalados Windows 95 y Windows 98 Primera Edición se debe instalar, antes que el programa Abies, las aplicaciones DCOM y ADO. Para ello seguimos el asistente y confirmamos las opciones por defecto. Debemos reiniciar el pc después de cada instalación.

Para saber qué edición de Windows tenemos en nuestro PC, pinchamos con el ratón derecho del ratón en Mi PC y señalamos Propiedades.



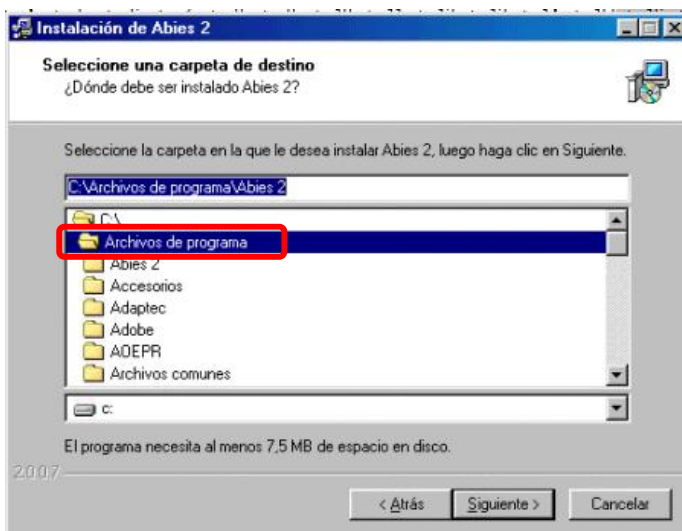
(2) Instalaremos "Trasvase de Datos" sólo si previamente hemos trabajado con Abies 1.1c y vamos a pasar los datos de una aplicación a otra.

Abies 2.0

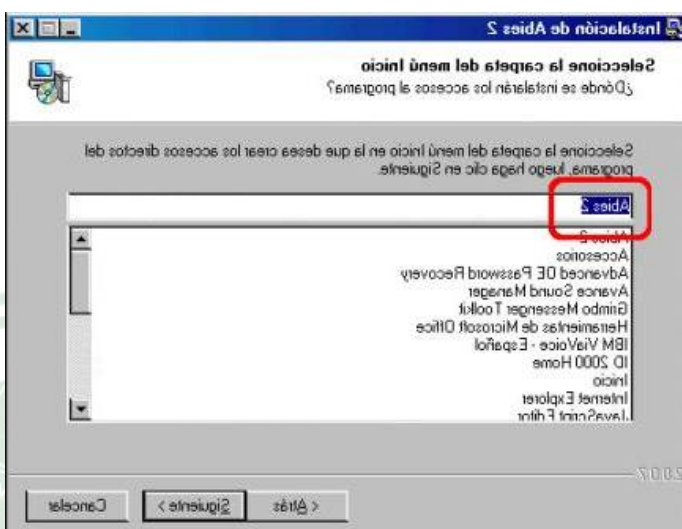


Seguidamente comenzamos con la instalación de Abies 2.0 y nos encontramos las siguientes pantallas:

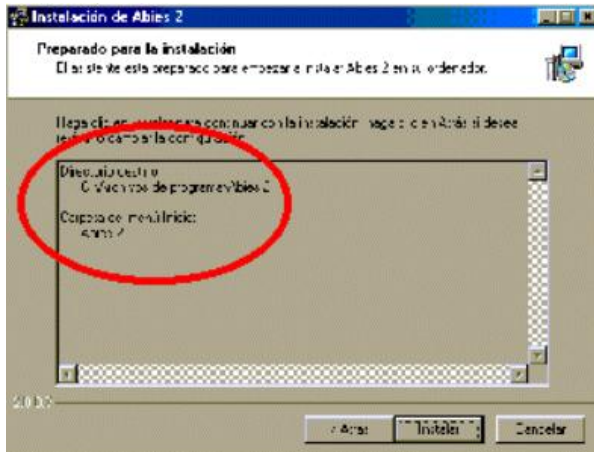
Esta primera pantalla es una asistente para la instalación del programa ABIES.



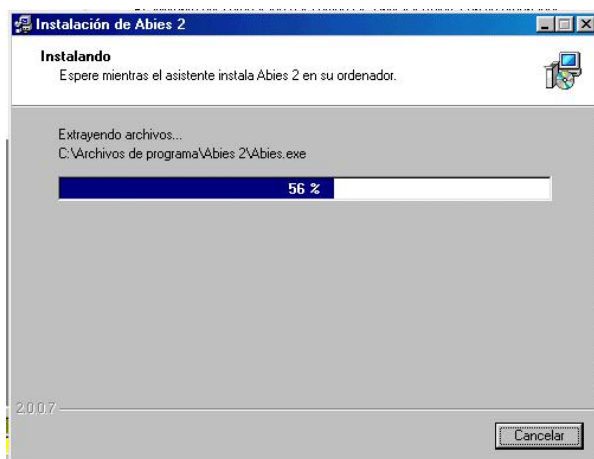
Abies 2.0 nos pide la carpeta en la cual vamos a instalar el programa. Aceptaremos por defecto **Archivos de programas**. Los demás módulos de la aplicación también se instalarán en la ubicación indicada.



En esta pantalla se pide el nombre de la carpeta que albergará todos los programas relacionados con Abies 2.0, y se creará un grupo con el nombre que especifiquemos en la primera línea (por defecto aparece **Abies 2**).



Esta ventana informa de las opciones escogidas para confirmarlas. Si queremos modificar algo damos **Atrás** y si todo es correcto pulsamos **Instalar**.



La instalación habrá terminado cuando llegue al 100% y desaparezca esta pantalla de forma automática.

**Todavía no abriremos Abies 2.0
Debemos seguir instalando
otras aplicaciones**

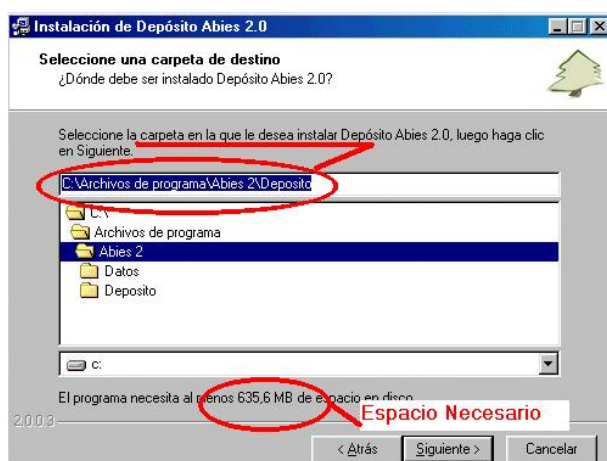


Depósito de ABIES

Para ahorrar tiempo y esfuerzo instalaremos un depósito de 380.000 registros bibliográficos con el objetivo de que cuando vayamos a catalogar un nuevo registro el programa busque primero en el depósito antes de introducir los datos. Para ello instalaremos dos depósitos: el **Depósito Abies** que viene en este cederrón y el **Depósito auxiliar** que crearemos más adelante cuando trabajemos con Abies.

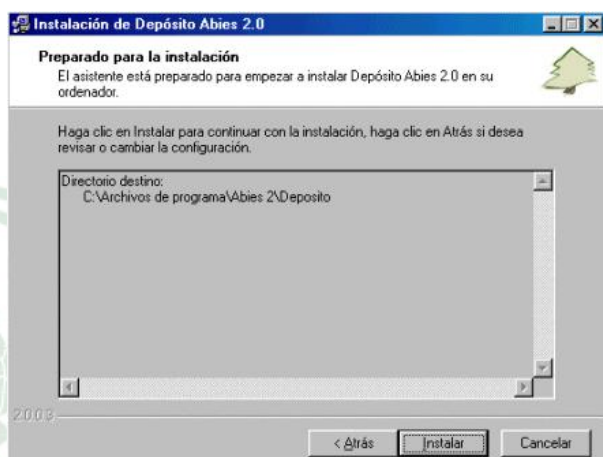


La instalación del depósito de Abies se inicia desde el menú de arranque del cederrón que hemos visto al principio y debemos seguir las indicaciones que vayan apareciendo. Esta pantalla es un asistente de instalación del **Depósito Abies**.



La siguiente pantalla nos indica la carpeta en la que se descomprimirá el depósito de Abies. Es un proceso lento porque este depósito está comprimido y no puede ser utilizado por la aplicación.

Nuestro ordenador debe tener bastante más de los 635,6MB que van a ser descargados en el depósito.

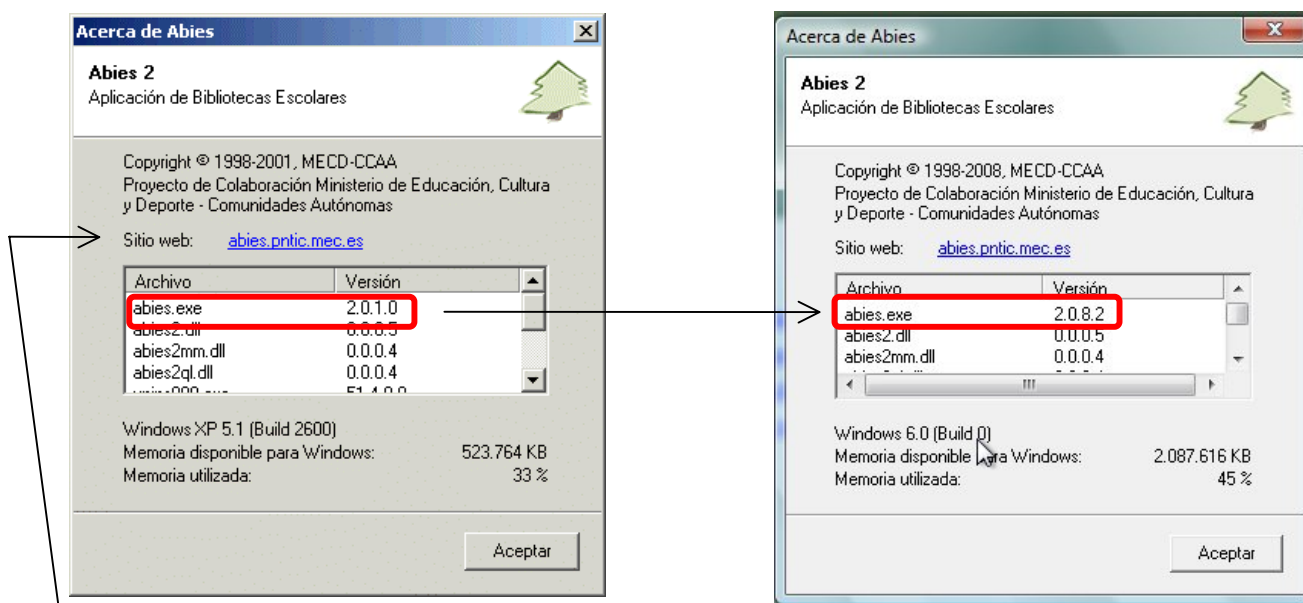


Antes de **Instalar** aparece la pantalla de confirmación y posteriormente nos mostrará las pantallas del proceso de instalación, parecidas a las que presentó en la instalación de ABIES.

Desde que Abies 2 se puso en circulación hasta que ha llegado a nosotros se le han ido encontrando algunos errores, y para corregirlos se utilizan los “ **parches ó actualizaciones**”, es decir, los archivos que corrigen esos errores. Eso significa que, una vez instalado Abies 2 en nuestro ordenador, debemos actualizarlo. Sin embargo, advertimos que no podemos hacerlo con el último parche conocido, sino que debemos seguir el siguiente procedimiento:

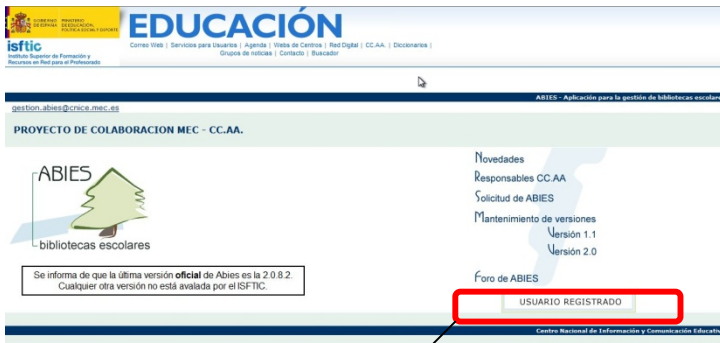
1º Comprobar la versión.

En Abies, **Ayuda > Acerca de Abies**, podemos comprobar en la primera línea la versión que tenemos instalada en nuestro ordenador: **2.0.0.9** y debemos llegar, a febrero de 2009, hasta la versión **2.0.8.3**.



Vamos a la página oficial de Abies (<http://abies.pntic.mec.es/>), **Usuarios restringidos**. Para entrar en este espacio se necesita Licencia y código que todos los centros debéis tener. Los centros de Málaga y provincia que no dispongan de él pueden solicitarlo en la siguiente dirección web: http://www.juntadeandalucia.es/averroes/bibliotecaescolar/index.php?option=com_artforms&formid=10&Itemid=99999 y bajamos todos los parches, guardándolos en una carpeta para después localizarlos.





Acceso restringido.
Se necesita Licencia y Código.



Bajar todas las actualizaciones o parches, así como sus archivos complementarios y guardarlos en una carpeta.

MUY IMPORTANTE:
ABIES debe estar cerrado antes de proceder a su actualización

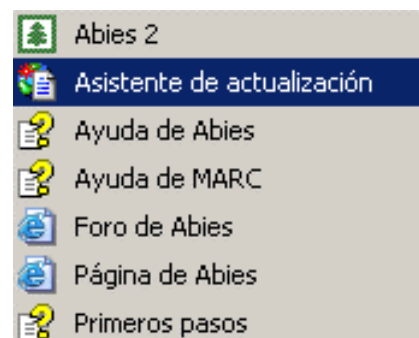
2º. Lanzamos el Asistente de Actualización

Inicio

Programas

Abies 2

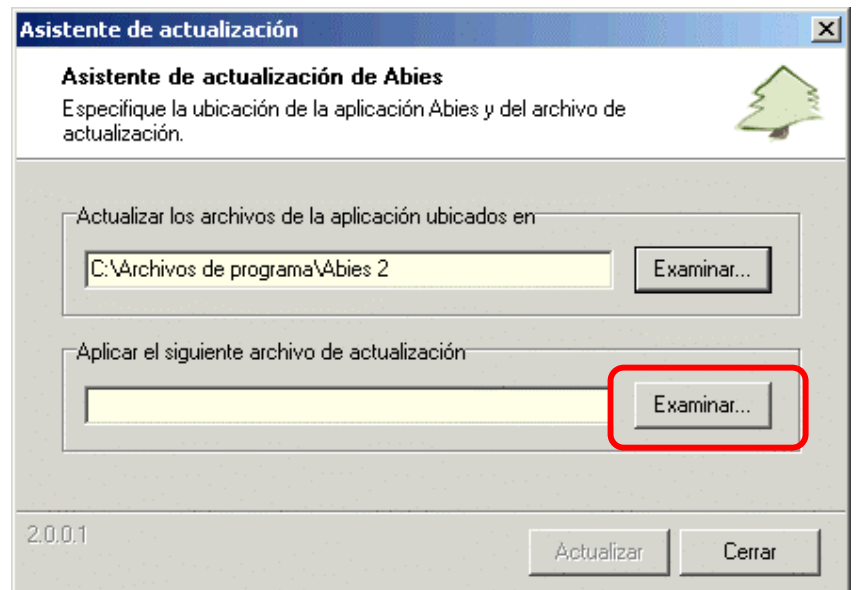
Asistente de actualización



3º. Actualizamos:

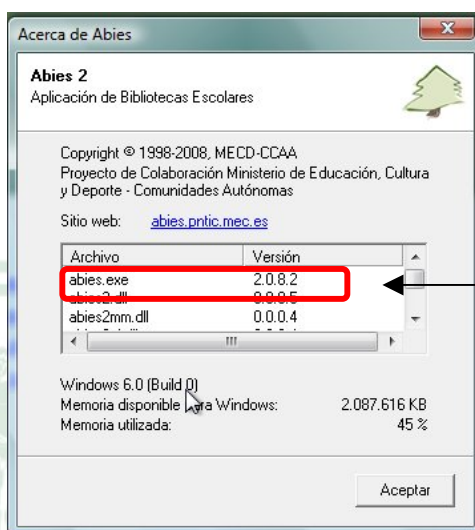
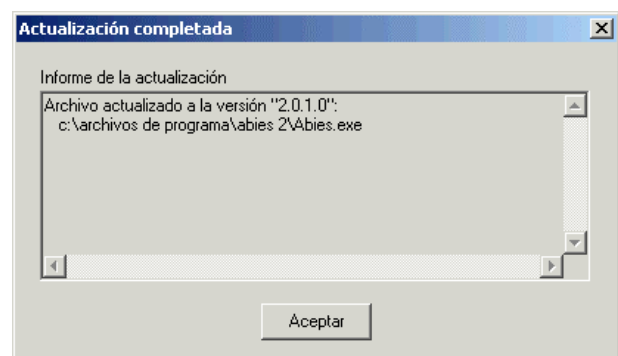
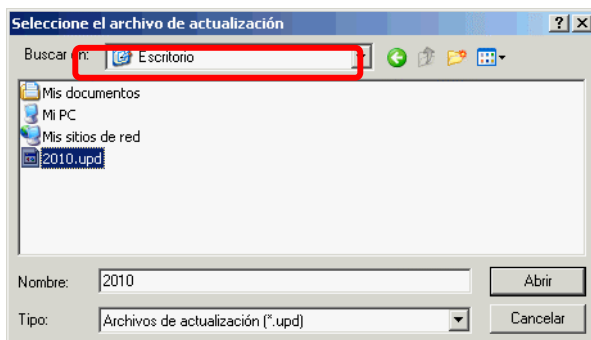
a) En la primera casilla no cambiamos nada, pues es la ubicación por defecto de Abies.

b) En la segunda casilla, pinchamos en **Examinar** y buscamos la carpeta donde tengamos los archivos de las actualizaciones o parches. Elegimos el archivo 2010.upd y señalamos **Abrir**. Cuando cambiamos de pantalla le damos a **Actualizar**.



c) Hacemos la misma operación con todos los parches pero en orden numérico sin saltarse ninguno.

Después de las actualizaciones no es necesario reiniciar el pc.



Entramos en Abies 2 y comprobamos en **Ayuda - Acerca de Abies** que tenemos instalada la versión 2.0.8.3.

Abies nos ofrece la posibilidad de configurar algunos parámetros que nos facilitarán la tarea de gestión y mantenimiento en la biblioteca.

1º. Abrimos Abies.

2º. **Herramientas** > **Opciones**:

- a) **General**: Personalizamos la pantalla inicial por la que comienza Abies.
- b) **Centro**: datos de nuestro centro.
- c) **Biblioteca**: en el apartado código ponemos **ZZZ**
- d) **Copia de Seguridad**: indicaremos la frecuencia de la copia de seguridad.
- e) **Edición**: indicamos distintas opciones.
- f) **Estadísticas**: indicaremos los parámetros a utilizar.
- g) **Valores por defecto**. Podemos indicarle al programa Abies una serie de parámetros por defecto referidos a los Fondos, los Ejemplares y los Lectores.

3º. **Herramientas** > **Enlace a datos**. En este apartado indicaremos la carpeta donde se ubica el catálogo y el depósito.

4º. **Herramientas** > **Política de préstamos**.

5º. **Herramientas** > **Control de acceso**. Aquí se configurará quién y qué nivel de acceso tendrá al programa.

