

## EL BOLETÍN DE SINIESTRALIDAD COMO HERRAMIENTA PARA LA MEJORA DE LA SINIESTRALIDAD LABORAL

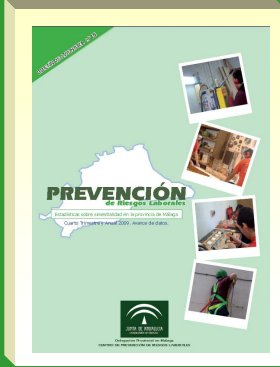
Autores: M. Mojarro Morales, Directora CPRL; J.C. Manzano Jurado, Asesor Técnico Área Form. Inf. y Estadística; I. Álvarez Núñez, Responsable Unidad Inf. y Estadística; J. Fernández Martínez, Jefe Área Formación, Inf. y Estadística



PREVENXO 2010 / PREVENIA 2010

### INTRODUCCIÓN

Es una publicación trimestral que se elabora con el propósito de que a través de una adecuada estrategia de mejora continua, se convierta en una potente herramienta de gestión para la reducción de la siniestralidad laboral.



### OBJETIVOS

- \* Convertirse en una herramienta para mejorar la gestión de la S.L.
- \* Datos fiables, válidos y útiles
- \* Información periódica y acumulativa
- \* Fomentar su utilización

## ESTRATEGIA DE MEJORA

### 1. PROCEDIMIENTO ELABORACIÓN BOLETÍN

- Definición secuencia de actividades, tareas a desarrollar y responsable de las mismas
- Verificación calidad de datos de los partes de accidentes
- Control de calendario de exportaciones de Delt@ a SyE
- Tratamiento de datos de PASS
- Exportación de datos de SyE a Excel
- Elaboración cuadros y gráficos a partir de los datos exportados
- Validación de datos
- Análisis de los resultados obtenidos
- Maquetación del boletín

### Interna:

- Depuración en la gestión de P.A.T.
- Gestión de accidentes mortales no declarables en **Delt@2**.
- Exportación y actualización de los datos en la misma fecha de referencia.
- Revisiones previas y posteriores a maquetación

### Externa:

con datos de otros organismos autónomos y estatales (DGSSL y MTIN).

### 2. SISTEMA VALIDACIÓN DE DATOS

### 3. DISEÑO ESTRUCTURA DEL BOLETÍN

### 4. PLAN DE COMUNICACIÓN

- Presentación Boletines en la Comisión Provincial CAPRL.
- Difusión Boletines mediante listas de distribución (correo-e), a los diferentes públicos (aprox. 200): Servicios de Prevención, Colegios Oficiales, Mutuas, IPTSS, Fiscalía S.L., Centrales Sindicales, Asociaciones Profesionales y otras Entidades.
- Publicación de los Boletines en Pág. Web Consejería Empleo: Tablón de Anuncios Delegación de Málaga

### 5. FOMENTO UTILIZACIÓN COMO HERRAMIENTA DE MEJORA

Con carácter general se está fomentando el uso del Boletín como herramienta para la identificación de las áreas donde es prioritario intervenir, de manera que: todos los agentes implicados gestionemos con mayor eficiencia nuestros recursos, la efectividad de nuestras actuaciones se refuercen, y el impacto en la disminución de la siniestralidad sea mayor. Como complemento, se ha elaborado un formulario de solicitud de datos estadísticos a través del cual se puede solicitar información que no esté publicada en el Boletín y que se valore necesaria para profundizar en un área de mejora.

## CONCLUSIONES

La valoración del Boletín de Siniestralidad por los miembros de la Comisión Provincial CAPRL es muy positiva, así como la que transmiten los Servicios de Prevención, al aportar datos reales de Qué accidentes se están produciendo en la provincia, Cómo, Dónde y Cuando, permitiendo orientar las actuaciones, con el fin de que éstas sean más efectivas.



## “BOLETÍN DE SINIESTRALIDAD COMO HERRAMIENTA PARA LA MEJORA DE LA GESTIÓN DE LA SINIESTRALIDAD LABORAL”

**Ámbito Temático o Sectorial:** La territorialización de la prevención. Incidencia en la siniestralidad laboral de las características socio-económicas de los territorios.

<p><b>Categoría:</b> Autor Principal <b>Nombre:</b> Manuela <b>Apellidos:</b> Mojarro Morales <b>Organización:</b> Consejería de Empleo <b>Departamento:</b> CPRL de Málaga - Delegación Prov. de Empleo <b>Dirección de Contacto:</b> Av. Juan XXIII <b>Nº:</b> 82 <b>Código Postal:</b> 29006 <b>Localidad:</b> Málaga <b>Provincia:</b> Málaga <b>País:</b> España <b>Teléfonos:</b> 951039404 <b>Fax:</b> 951039444 <b>E-mail:</b> manuela.mojarro@juntadeandalucia.es</p>
<p><b>Categoría:</b> Co-Autor <b>Nombre:</b> Juan Carlos <b>Apellidos:</b> Manzano Jurado <b>Organización:</b> Consejería de Empleo <b>Departamento:</b> CPRL de Málaga - Delegación Prov. de Empleo <b>Dirección de Contacto:</b> Av. Juan XXIII <b>Nº:</b> 82 <b>Código Postal:</b> 29006 <b>Localidad:</b> Málaga <b>Provincia:</b> Málaga <b>País:</b> España <b>Teléfonos:</b> 951039435 <b>Fax:</b> 951039444 <b>E-mail:</b> jcarlos.manzano@juntadeandalucia.es</p>
<p><b>Categoría:</b> Co-Autor <b>Nombre:</b> Inmaculada <b>Apellidos:</b> Álvarez Núñez <b>Organización:</b> Consejería de Empleo <b>Departamento:</b> CPRL de Málaga - Delegación Prov. de Empleo <b>Dirección de Contacto:</b> Av. Juan XXIII <b>Nº:</b> 82 <b>Código Postal:</b> 29006 <b>Localidad:</b> Málaga <b>Provincia:</b> Málaga <b>País:</b> España <b>Teléfonos:</b> 951039405 <b>Fax:</b> 951039444 <b>E-mail:</b> inmaculada.alvarez@juntadeandalucia.es</p>
<p><b>Categoría:</b> Co-Autor <b>Nombre:</b> Joaquín <b>Apellidos:</b> Fernández Martínez <b>Organización:</b> Consejería de Empleo <b>Departamento:</b> CPRL de Málaga - Delegación Prov. de Empleo <b>Dirección de Contacto:</b> Av. Juan XXIII <b>Nº:</b> 82 <b>Código Postal:</b> 29006 <b>Localidad:</b> Málaga <b>Provincia:</b> Málaga <b>País:</b> España <b>Teléfonos:</b> 951039414 <b>Fax:</b> 951039444 <b>E-mail:</b> joaquin.fernandez@juntadeandalucia.es</p>

## 1. DESCRIPCIÓN BREVE

La reducción de la siniestralidad es un fiel reflejo del compromiso por parte de todos los agentes implicados en materia preventiva. Para llegar a dicho compromiso se precisa de la existencia de unas adecuadas fuentes de información que posibiliten la toma de conciencia y el diseño de unas respuestas adecuadas al funcionamiento de la realidad.

El Boletín de Coyuntura de Siniestralidad es una publicación trimestral de ámbito provincial, que desde el 2008, se elabora con el propósito de que a través de una adecuada estrategia de mejora continua se convierta en una potente herramienta de gestión para la reducción de la siniestralidad laboral.

### Palabras Clave

Estadística, siniestralidad, gestión, Málaga, publicación.

## 2. METODOLOGÍA

Los **Objetivos Estratégicos** que enmarcan las líneas que se han llevado a cabo y se mantienen en un proceso de mejora continua son: a) Elaborar un Boletín de estadísticas de siniestralidad de la provincia de Málaga con periodicidad trimestral, coincidente con las fechas de las reuniones trimestrales de la Comisión Provincial del CAPRL. b) Dicho Boletín debería convertirse en una herramienta para la mejora de la gestión de modo que los datos recogidos fueran el punto de partida de un preciso análisis y de la orientación de las acciones a desarrollar por los diferentes agentes. c) Garantizar la fiabilidad, validez y utilidad de datos recogidos d) Que la Estructura de datos fuera eficaz. e) Que el boletín no sea un fin en si mismo sino un medio, por lo que había que Fomentar su utilización. Para ello, establecimos una **ESTRATEGIA DE MEJORA** con las siguientes líneas de actuación:

**A) Definición del Procedimiento de Elaboración del Boletín:** Se ha definido un procedimiento de elaboración del Boletín mediante un análisis por parte del equipo de trabajo que interviene en el mismo, procurando la racionalización de las tareas a desarrollar, la coordinación entre los responsables designados para cada tarea, y

detallando su desarrollo temporal con la descripción de los plazos críticos a controlar, con el fin de garantizar la elaboración del Boletín en tiempo y forma. Este procedimiento además facilita el proceso de mejora del mismo, actualizándose con cada mejora introducida y la formación del personal de nueva incorporación al Área.

**B) Establecimiento de un Sistema de Validación de los datos : Validación Interna:** dirigida a evitar errores de concordancia entre los propios datos que se presentan en el mismo Boletín. **Validación Externa:** comprobación de concordancia de datos con aquellos provenientes de otros organismos autonómicos y estatales.

**C) Diseño de la Estructura de los datos :** Información con periodicidad trimestral y acumulativa dentro del mismo año, y comparativa con respecto a períodos equivalentes del año anterior, mostrando la evolución. No se trata de reproducir datos que se publican a otros niveles sino profundizar a nivel provincial en el análisis de aspectos complementarios a los datos existentes. La estructura básica de apartados del Boletín se describe en el Índice, destacando un resumen de conclusiones, un bloque de datos trimestrales, un bloque de datos acumulativos, Fuentes y Notas explicativas de metodología. Los datos se presentan en una serie de Cuadros, Gráficos y Listados, numerados conforme a una clasificación sistemática que va de lo más general a lo específico, que va incorporando sucesivamente variables de interés para el análisis.

**D) Definición del Plan de Comunicación:** Distribución en formato papel junto con la convocatoria a todos los miembros de la Comisión Provincial del CAPRL. Distribución en formato PDF por correo electrónico a las listas de distribución definidas por la Delegación Provincial (organismos e instituciones), y a las listas definidas por el CPRL (Asesores Técnicos CPRL, Servicios de Prevención, Colegios Oficiales, Mutuas, IPTSS, Fiscalía S.L., Centrales Sindicales, Asociaciones Profesionales, otras Entidades). Los sucesivos ejemplares del Boletín quedan colgados en la página web de la Consejería de Empleo para su posterior consulta por el público en general.

**C) Fomentar su utilización como Herramienta de Mejora:** Con carácter general se está fomentando el uso del boletín como herramienta para la identificación de las áreas donde es prioritario intervenir, de manera que todos los agentes implicados, gestionemos con mayor eficiencia nuestros recursos, la efectividad de nuestras

actuaciones se refuercen, y el impacto en la disminución de la siniestralidad sea mayor. Como complemento, se ha elaborado un Formulario de Solicitud de Datos Estadísticos, a través del cual se puede solicitar información que no esté publicada en los Boletines, y que se valore necesaria para profundizar en un área de mejora y priorizar actuaciones.

### **3. MENSAJES PRINCIPALES**

- Importancia de disponer de datos válidos, fiables y útiles en tiempo, para la toma de decisiones.
- Conocer los resultados en tiempo y forma facilita la definición de nuevas actuaciones y que estas sean mas efectivas (feedback).
- Es un instrumento que, junto a otros, permite avanzar en el logro de una mayor disminución de la siniestralidad.
- La implicación de los profesionales, a través de un grupo de mejora, en la definición del procedimiento y mejora continua del mismo, es clave para el desarrollo del proyecto y la consecución de los objetivos planteados.

### **4. CONCLUSIONES**

La valoración del Boletín de Siniestralidad por los miembros de la Comisión Provincial del CAPRL es muy positiva, así como la que transmiten los Servicios de Prevención, al aportar datos reales de que accidentes se están produciendo en la provincia, como, donde y cuando, permitiendo orientar las actuaciones, con el fin de que estas sean más efectivas.

### **5. AGRADECIMIENTOS**

Queremos agradecer el trabajo de los compañeros del Área de Formación, Información y Estadísticas del CPRL y de la Secretaría de la Delegación de Empleo de Málaga, así como la colaboración prestada por el Serv. de Gestión, Autorizaciones y Estadísticas y Serv. de Planificación y Promoción Técnica de la DGSSL, sin los cuales este trabajo no sería posible.