

Scirtothrips dorsalis – Trips del té o del pimiento chile

Familia: THRIPIDAE. Orden: Thysanoptera

Incluido en la **lista A2** de la **EPPO** (Organización Europea para la protección de las Plantas)

Especies atacadas: Polífaga con preferencia géneros **Citrus spp.**

Especies huésped: banano, frijol, anacardo, ricino, cítricos, cacao, maíz, algodón, berenjena, uva, lichi, longan, mango, melón y cacahuete, Pimienta, álamo, rosa, fresa, batata, té, tabaco, tomate y ñame silvestre

Identificación:



Adulto



Ninfas



- Los **huevos** son blancos, cambiando a color marfil, arriñonados, 0,075 mm de longitud y 0,070 de ancho y **se insertan en los tejidos vegetales blandos**.
- Las **larvas** son de color amarillo, con la superficie del cuerpo finamente granulada.
- Las **ninfas** son de color amarillo pálido, presentan un menor tamaño y desarrollo alar incompleto; no son reproductivamente fértiles. Pasan por cuatro estadios: los dos primeros móviles, alimentándose, y los otros dos inmóviles, de los que emergerá el adulto tras pupar entre la hojarasca del suelo.

- Los **adultos** miden aproximadamente 1,2 mm son de color amarillo anaranjado, con la cabeza más ancha que larga, ojos rojos, la parte inferior de los segmentos abdominales cubierta de pelos y alas estrechas provistas de flecos.
- Las **hembras** miden 0,6-0,88 mm de longitud.
- Los **machos** son de similar apariencia, pero algo más pequeños y más estrechos.

Scirtothrips dorsalis– Trips del té, chilli trips.



Daños en fruto



Puede completar un ciclo de vida en 14 - 20 días y es capaz de reproducirse sexual y asexualmente (parthenogenesis). Por lo general, tiene de 4 a 8 generaciones al año



El **daño** se produce en primavera, cuando las ninfas, especialmente NII, se alimentan de los **frutos** protegidas por los sépalos que aún no han caído. Los frutos son sensibles al ataque hasta alcanzar los 4mm de diámetro; el síntoma típico es la aparición de cicatrices plateadas alrededor de la zona de inserción del pedúnculo con el fruto. Estas picaduras reducirán la calidad del fruto y, si el ataque es severo, puede hacer que los frutos no sean aptos para el consumo en fresco.

Todas las variedades de cítrico son sensibles al ataque de este insecto, aunque los daños más graves se producen en limones y pomelos de zonas costeras y en naranjas del grupo Navel.

Confusión con otros *Scirtothrips*



Scirtothrips aurantii



Scirtothrips citri

El adulto macho de *S. citri* no tiene sombreado en los márgenes laterales del noveno terguito abdominal

Scirtothrips dorsalis– Trips del té, chilli trips.

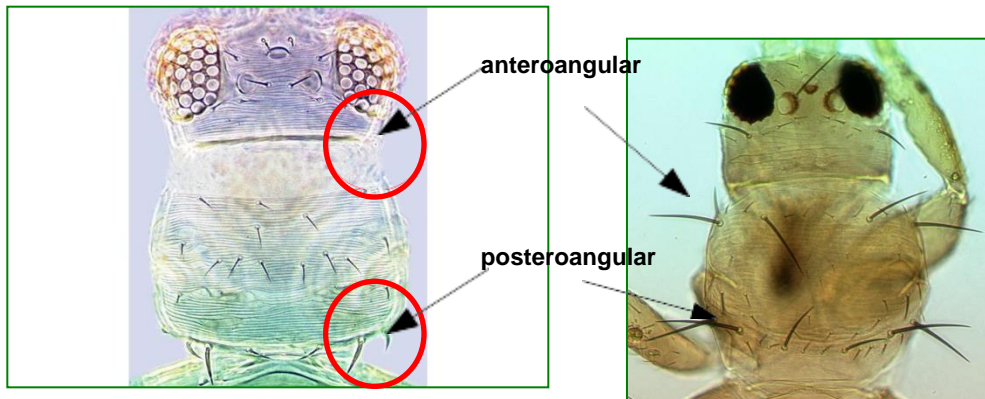


Los *Scirtothrips* se pueden confundir a simple vista con otros trips
Nos puede ayudar a sospechar que se trata de un *Scirtothrips* spp.

- Su pequeño tamaño
- Sedas alas
- Quetas tórax

DIFERENCIA *Scirtothrips* spp. – *Frankliniella* spp.

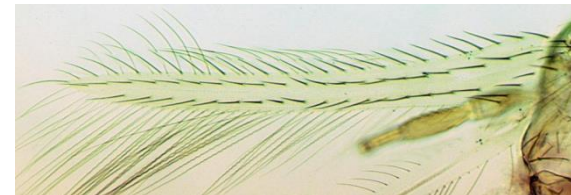
DIFERENCIA QUETAS TORAX TRIPS



Scirtothrips spp.
Pronoto sin seda anteroangular.
Según la especie con sedas posteroangular y posteromarginal mas o menos prominente.

Frankliniella spp.
Pronoto con 5 pares de setas prominentes.

DIFERENCIA ALAS ANTERIORES



Ala *Frankliniella* spp.
Ambas venas cubiertas de sedas



Ala *Scirtothrips* spp.
De 1 a 5 sedas en la nervadura posterior.
S.dorsalis: 2 sedas en la nervadura posterior