



RAIF. Red de Alerta e Información Fitosanitaria de Andalucía

Información Meteorológica del mes de Diciembre



INTRODUCCIÓN.

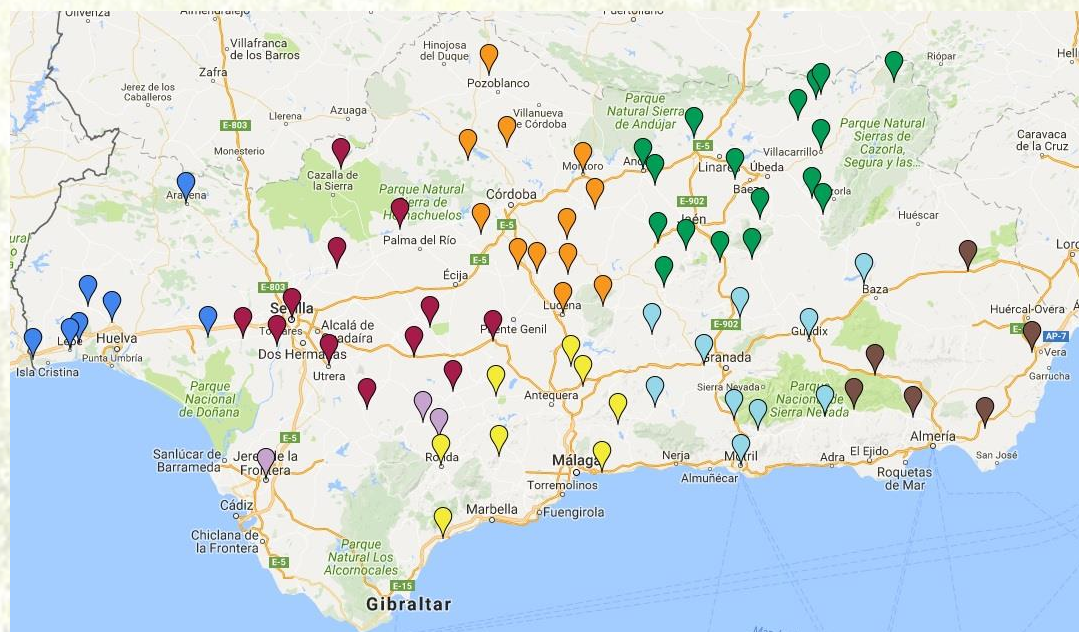
Se realiza este informe con los datos aportados por 171 estaciones meteorológicas repartidas en las ocho provincias andaluzas. Los datos de éstas se pueden [consultar en la web de la RAIF](#).

PROVINCIA	Nº de ESTACIONES
Almería	16
Cádiz	12
Córdoba	21
Granada	21
Huelva	17
Jaén	34
Málaga	18
Sevilla	32
total:	171

De estas 171 estaciones:

- 75 pertenecen a la **Red de Alerta de Información Fitosanitaria (RAIF)** ubicadas en zonas de cultivos y proporcionan la información necesaria para el control y la evolución de plagas y enfermedades, ayudando a conocer el comportamiento de dichas plagas y a la prevención de las enfermedades.
- Las otras 96 estaciones pertenecen a la **Red de Información Agroclimática (IFAPA)**, que aportan información para el cálculo de las necesidades de agua de los cultivos.

Se indican los valores de temperatura y precipitación de diciembre de 2018 y se comparan con los datos históricos para este mes. En la mayor parte de las estaciones se dispone de datos desde el año 2000 por lo que los valores históricos son la media de los 18 años anteriores.



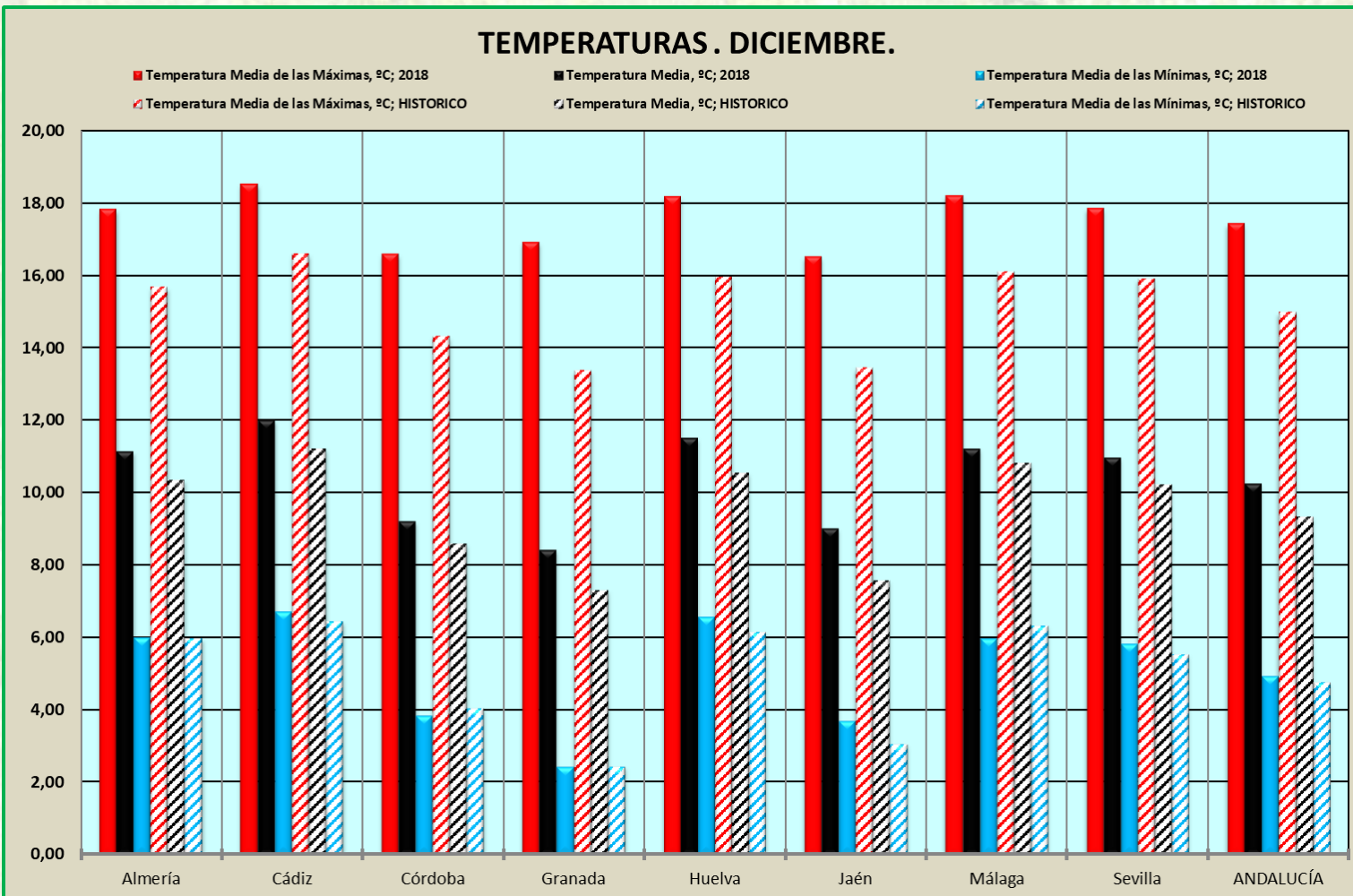


RAIF. Red de Alerta e Información Fitosanitaria de Andalucía

Información Meteorológica del mes de Diciembre



TEMPERATURA.



La **temperatura media** en diciembre ha sido un 9,6% superior a la temperatura media histórica registrada en Andalucía durante este mes. En todas las provincias andaluzas se ha superado la temperatura media histórica de diciembre. Los valores de temperatura media oscilan entre 8,42 °C en Granada y 12,00 °C en Cádiz.

La **temperatura media de las máximas** ha sido un 16,4% superior, como promedio en Andalucía, a la temperatura media de las máximas históricas. Destaca Cádiz con 18,50 °C como valor más alto de la media de temperatura máxima en Andalucía.

La **temperatura media de las mínimas** ha sido casi un 4% superior a las temperaturas medias de las mínimas históricas. Conviene indicar que, en Córdoba, Granada y Málaga la temperatura media de las mínimas ha sido inferior a los datos históricos de diciembre. En Granada encontramos el valor mínimo con una temperatura media de las mínimas de 2,43 °C.

En casi la mitad de las estaciones meteorológicas se ha superado la efeméride de temperatura máxima para diciembre que tenían registrada.

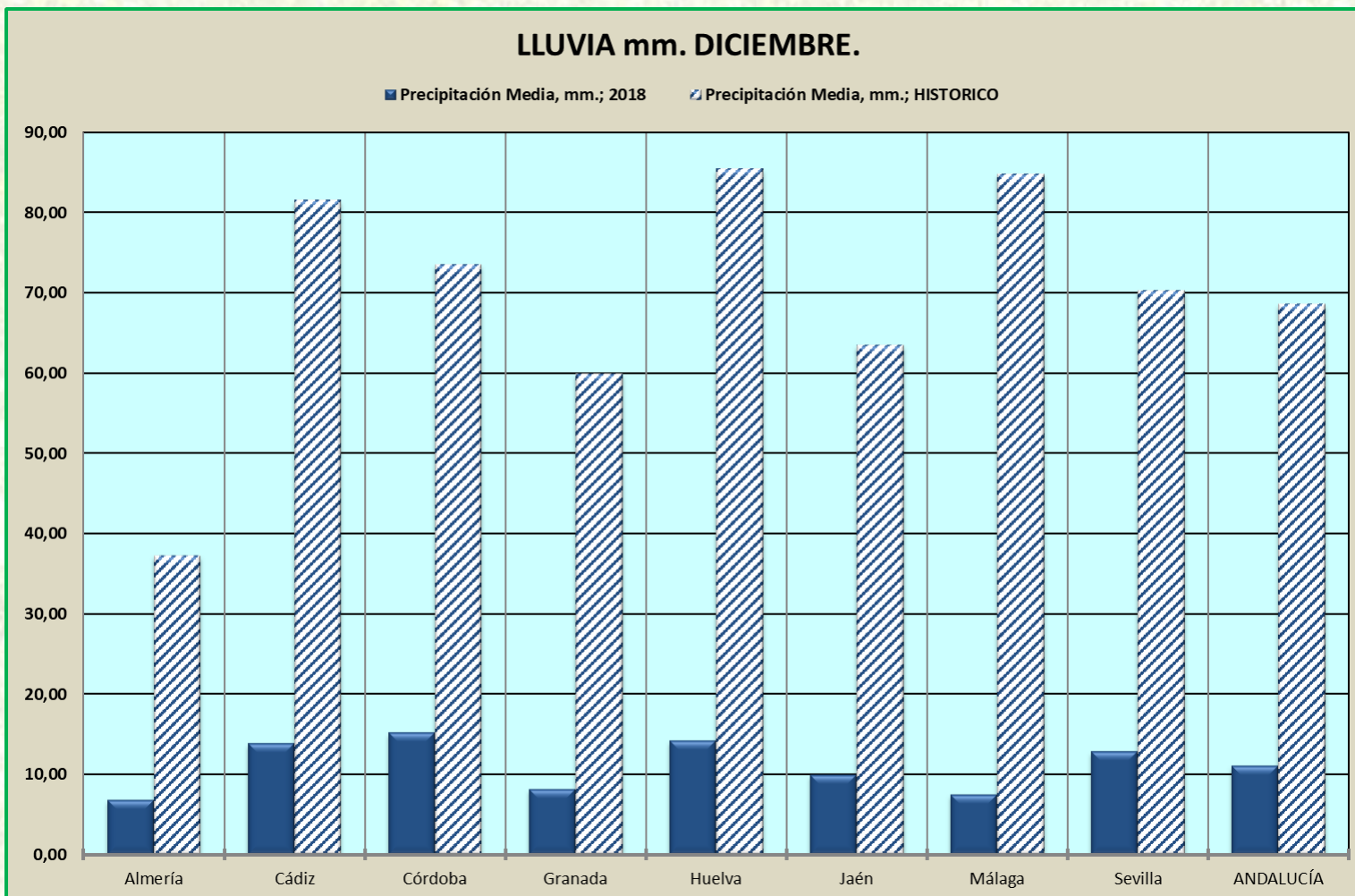


RAIF. Red de Alerta e Información Fitosanitaria de Andalucía

Información Meteorológica del mes de Diciembre



PRECIPITACIÓN.



La pluviometría registrada en diciembre ha sido casi un 84% inferior a la media histórica.

En todas las provincias se ha recogido menos lluvia de lo que suele ser habitual durante diciembre.

La mayor cantidad de lluvia registrada se ha producido en Córdoba, con 15,10 l./m².

Este mes de diciembre ha sido más seco y cálido de lo habitual.

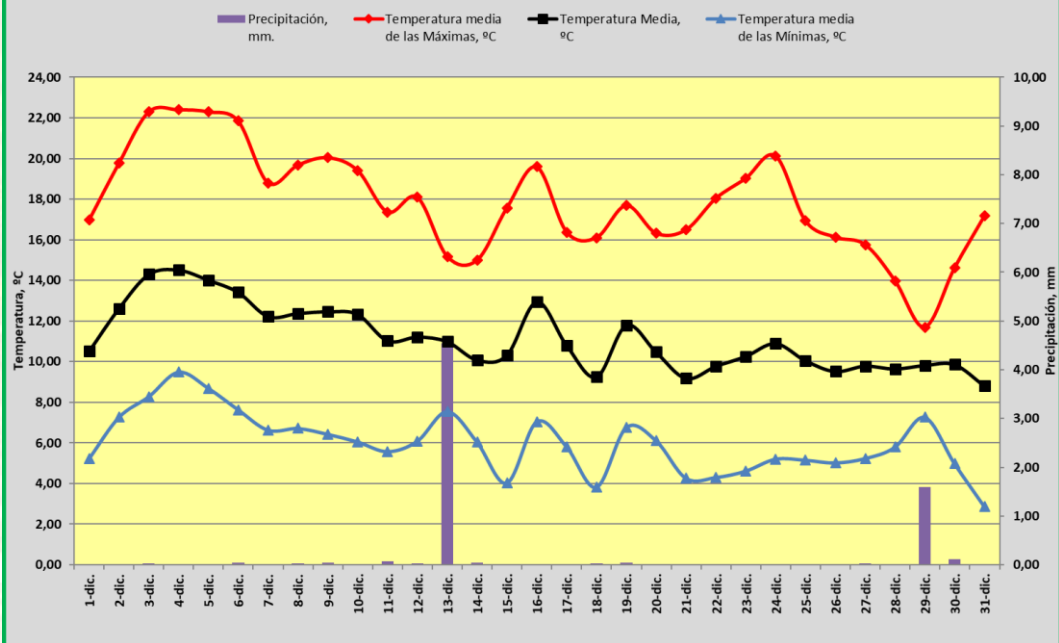


RAIF. Red de Alerta e Información Fitosanitaria de Andalucía

Información Meteorológica del mes de Diciembre



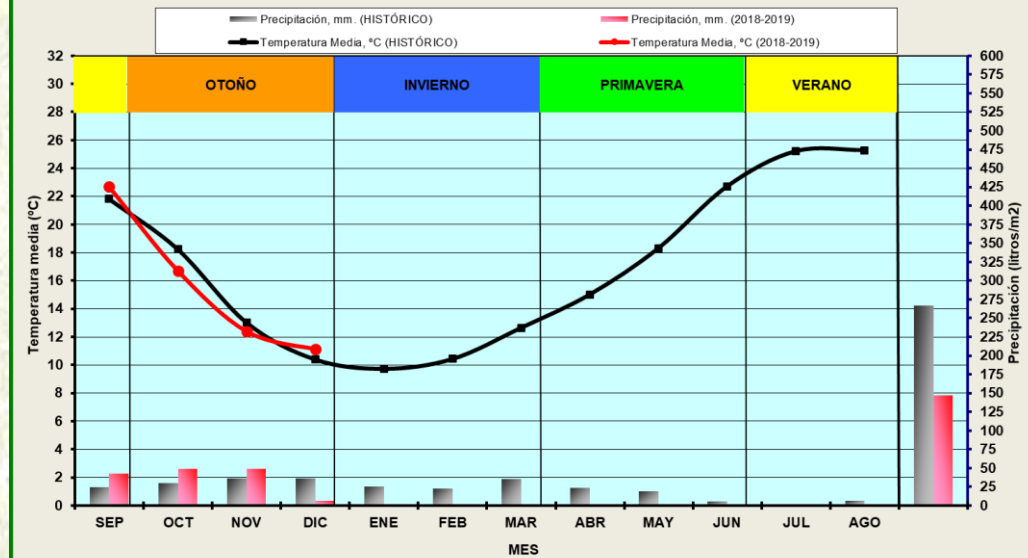
TEMPERATURA Y PRECIPITACIÓN. DICIEMBRE DE 2018. ALMERÍA



Almería, DICIEMBRE

VARIABLE	2018	HISTORICO	% VARIACIÓN
Temperatura Media, °C	11,14	10,35	7,60%
Temperatura Media de las Mínimas, °C	6,00	5,96	0,66%
Temperatura Media de las Máximas, °C	17,83	15,66	13,86%
Precipitación Media, mm.	6,76	37,25	-81,84%

CLIMATOGRAMA DEL AÑO AGRÍCOLA ACTUAL E HISTÓRICO. ALMERÍA



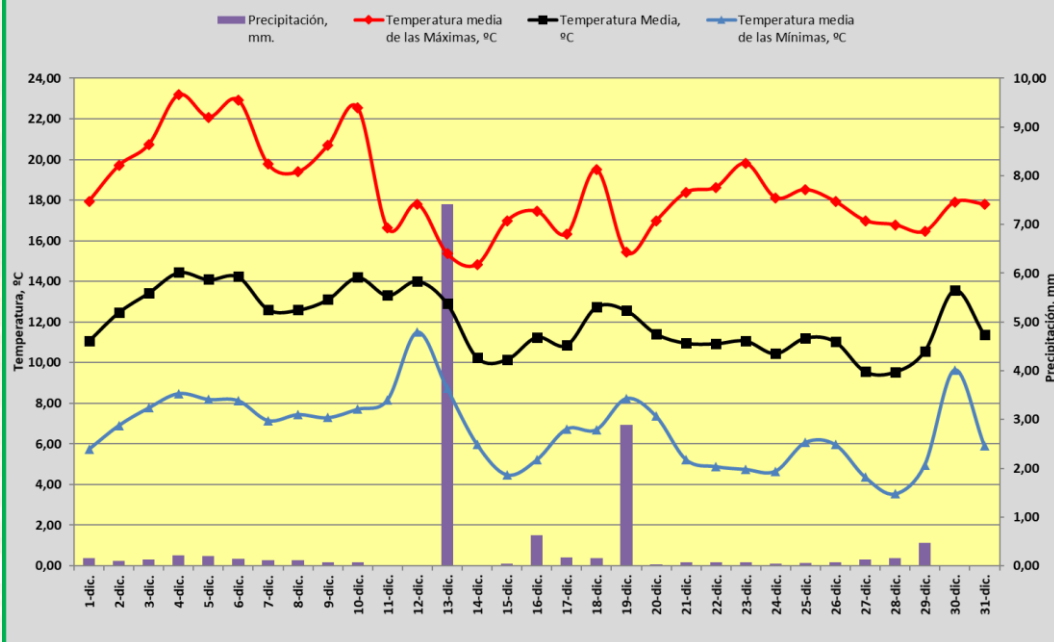


RAIF. Red de Alerta e Información Fitosanitaria de Andalucía

Información Meteorológica del mes de Diciembre



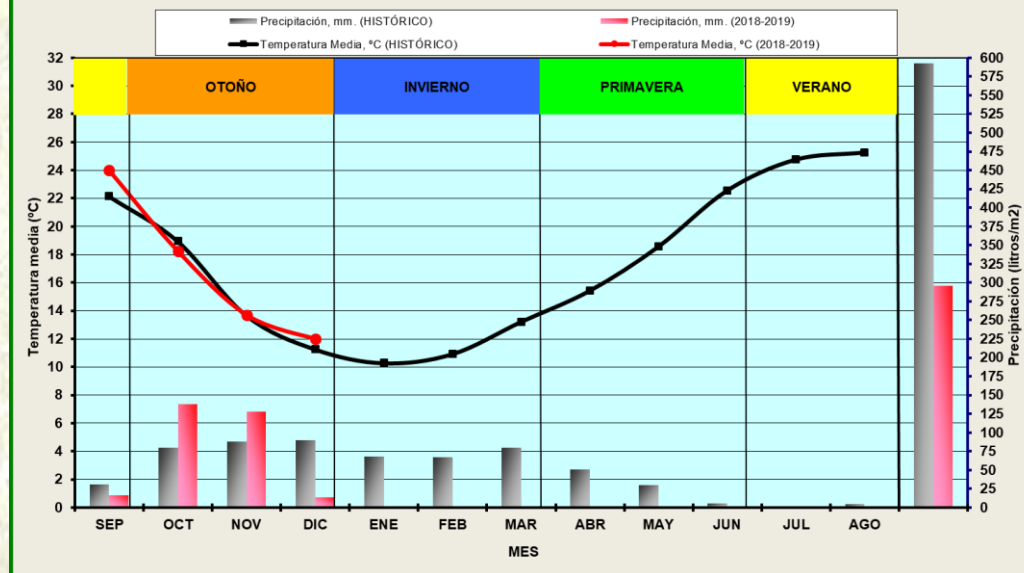
TEMPERATURA Y PRECIPITACIÓN. DICIEMBRE DE 2018. CÁDIZ



Cádiz, DICIEMBRE

VARIABLE	2018	HISTORICO	% VARIACIÓN
Temperatura Media, °C	12,00	11,22	6,96%
Temperatura Media de las Mínimas, °C	6,71	6,44	4,14%
Temperatura Media de las Máximas, °C	18,50	16,58	11,61%
Precipitación Media, mm.	13,81	81,47	-83,04%

CLIMATOGRAMA DEL AÑO AGRÍCOLA ACTUAL E HISTÓRICO. CÁDIZ



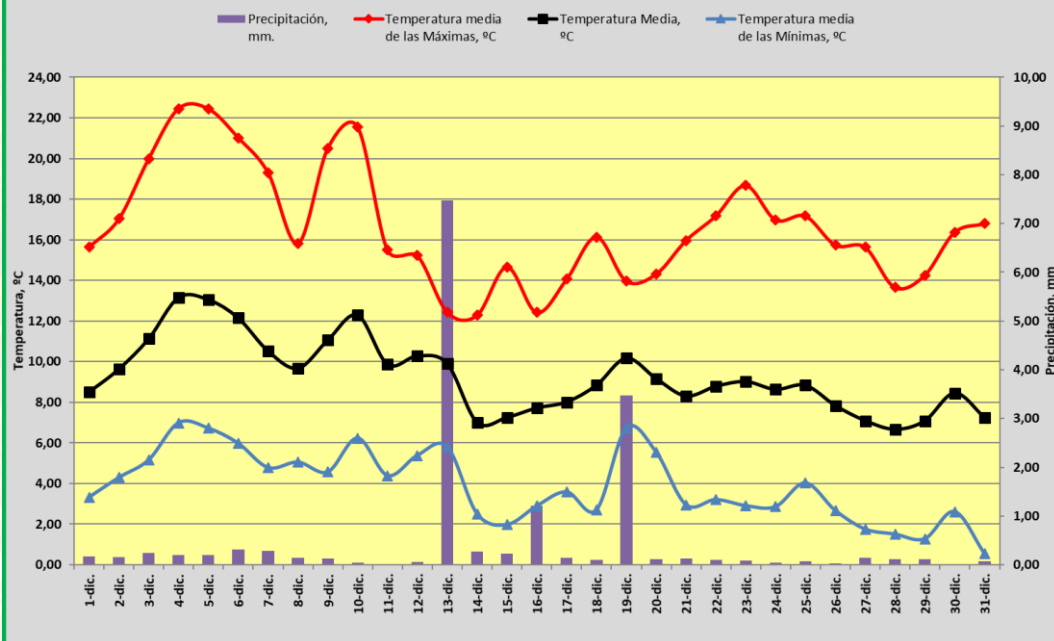


RAIF. Red de Alerta e Información Fitosanitaria de Andalucía

Información Meteorológica del mes de Diciembre



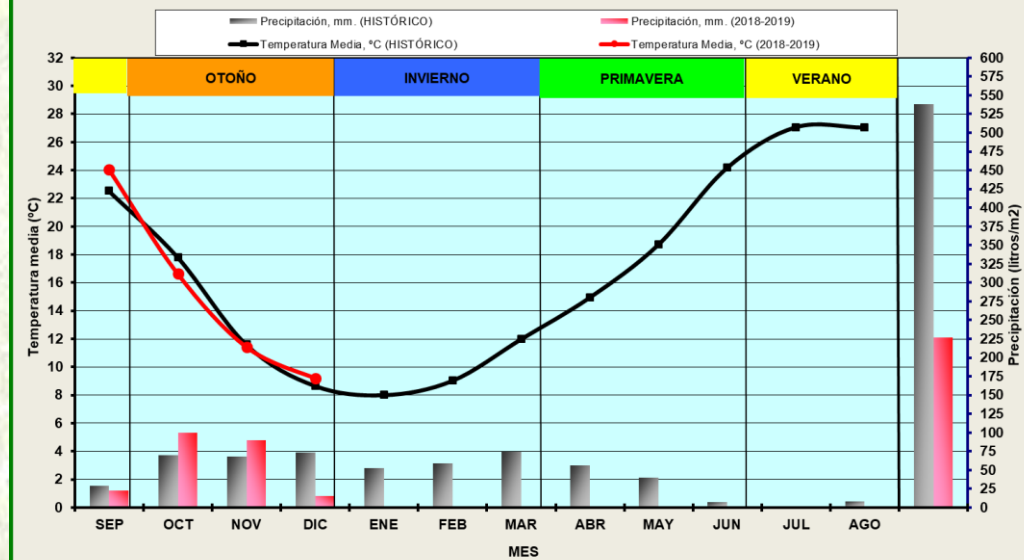
TEMPERATURA Y PRECIPITACIÓN. DICIEMBRE DE 2018. CÓRDOBA



Córdoba, DICIEMBRE

VARIABLE	2018	HISTORICO	% VARIACIÓN
Temperatura Media, °C	9,22	8,59	7,25%
Temperatura Media de las Mínimas, °C	3,85	4,04	-4,78%
Temperatura Media de las Máximas, °C	16,59	14,32	15,84%
Precipitación Media, mm.	15,10	73,50	-79,46%

CLIMATOGRAMA DEL AÑO AGRÍCOLA ACTUAL E HISTÓRICO. CÓRDOBA



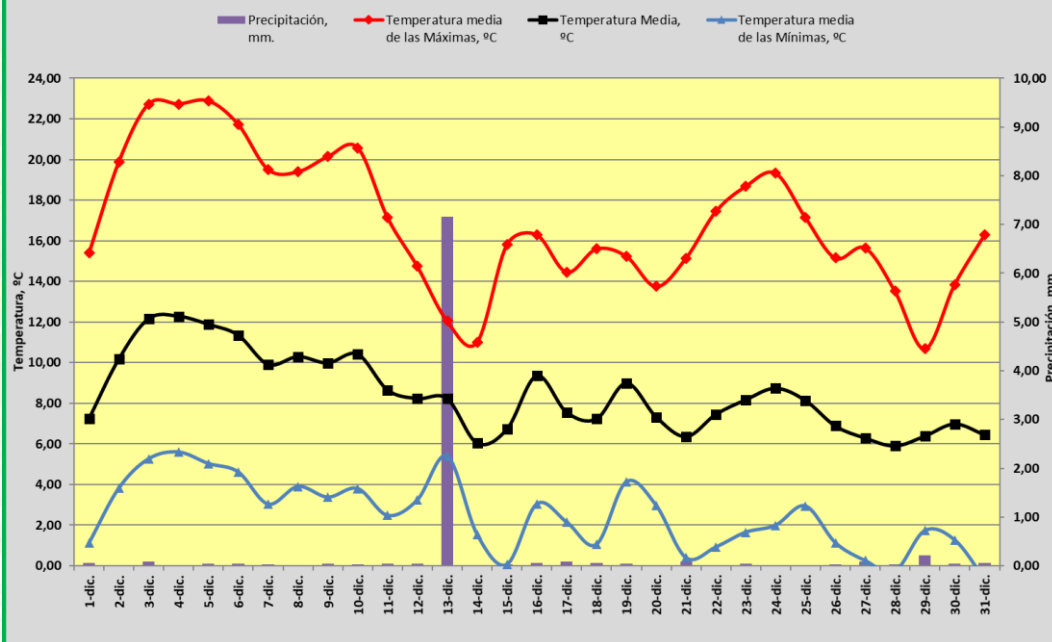


RAIF. Red de Alerta e Información Fitosanitaria de Andalucía

Información Meteorológica del mes de Diciembre



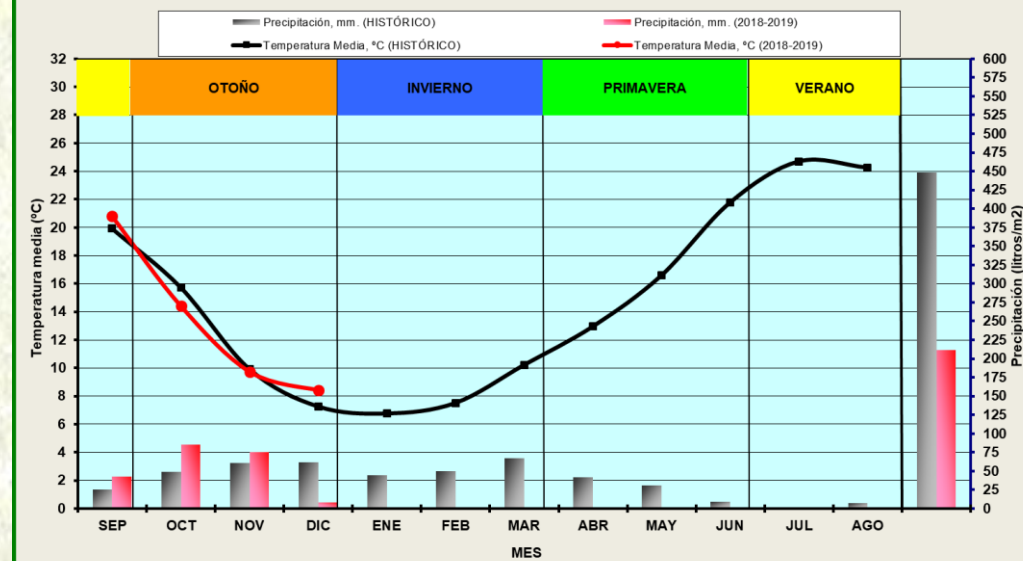
TEMPERATURA Y PRECIPITACIÓN. DICIEMBRE DE 2018. GRANADA



Granada, DICIEMBRE

VARIABLE	2018	HISTORICO	% VARIACIÓN
Temperatura Media, °C	8,42	7,31	15,18%
Temperatura Media de las Mínimas, °C	2,43	2,44	-0,55%
Temperatura Media de las Máximas, °C	16,91	13,37	26,50%
Precipitación Media, mm.	8,11	59,90	-86,47%

CLIMATOGRAMA DEL AÑO AGRÍCOLA ACTUAL E HISTÓRICO. GRANADA



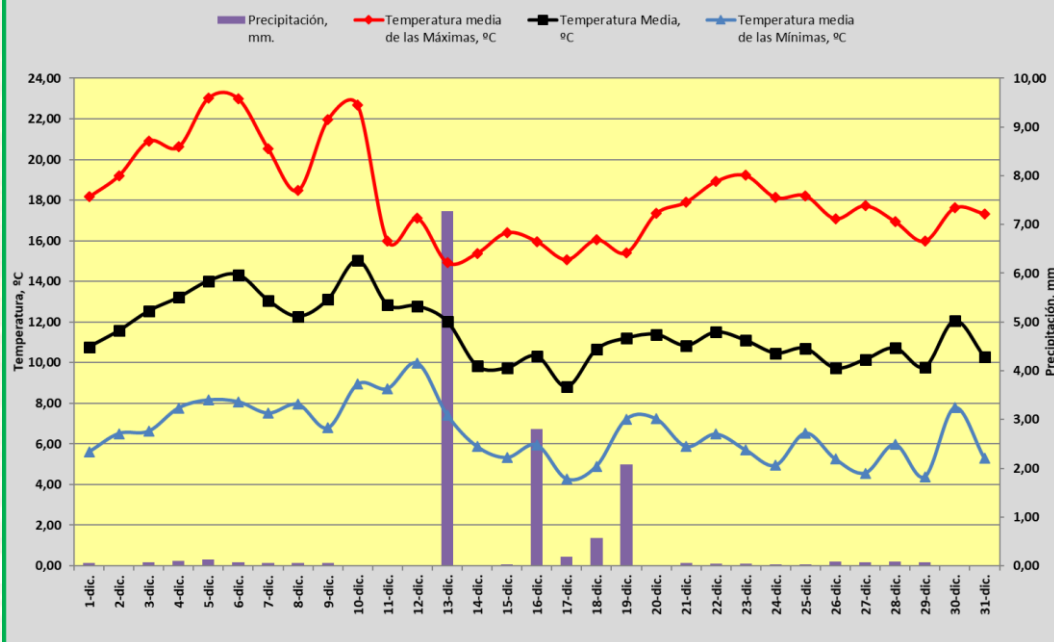


RAIF. Red de Alerta e Información Fitosanitaria de Andalucía

Información Meteorológica del mes de Diciembre



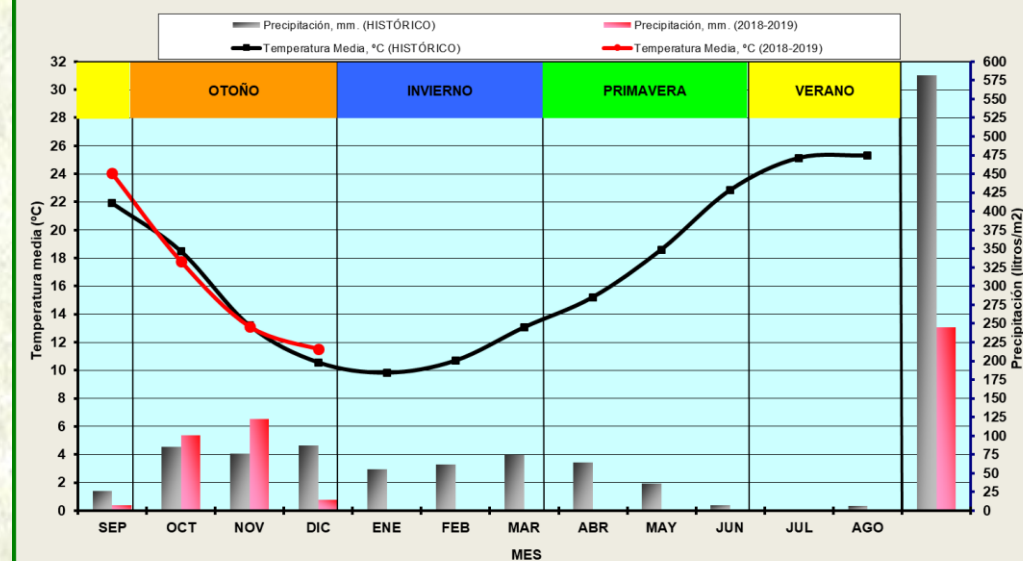
TEMPERATURA Y PRECIPITACIÓN. DICIEMBRE DE 2018. HUELVA



Huelva, DICIEMBRE

VARIABLE	2018	HISTORICO	% VARIACIÓN
Temperatura Media, °C	11,51	10,54	9,14%
Temperatura Media de las Mínimas, °C	6,56	6,15	6,67%
Temperatura Media de las Máximas, °C	18,17	15,95	13,92%
Precipitación Media, mm.	14,09	85,38	-83,50%

CLIMATOGRAMA DEL AÑO AGRÍCOLA ACTUAL E HISTÓRICO. HUELVA



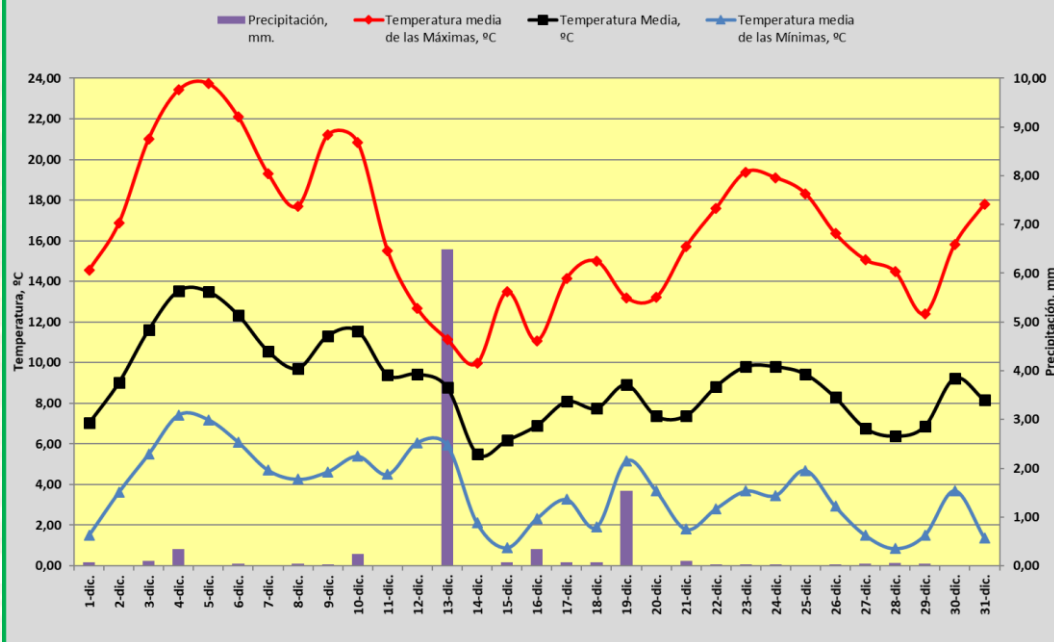


RAIF. Red de Alerta e Información Fitosanitaria de Andalucía

Información Meteorológica del mes de Diciembre



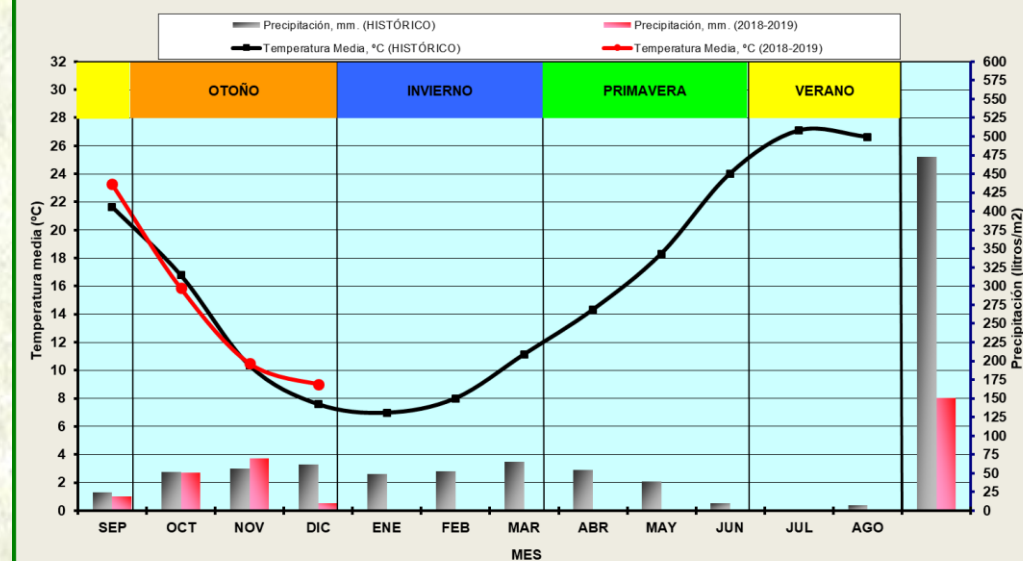
TEMPERATURA Y PRECIPITACIÓN. DICIEMBRE DE 2018. JAÉN



Jaén, DICIEMBRE

VARIABLE	2018	HISTORICO	% VARIACIÓN
Temperatura Media, °C	9,01	7,59	18,82%
Temperatura Media de las Mínimas, °C	3,70	3,04	21,60%
Temperatura Media de las Máximas, °C	16,52	13,44	22,95%
Precipitación Media, mm.	9,91	63,45	-84,37%

CLIMATOGRAMA DEL AÑO AGRÍCOLA ACTUAL E HISTÓRICO. JAÉN



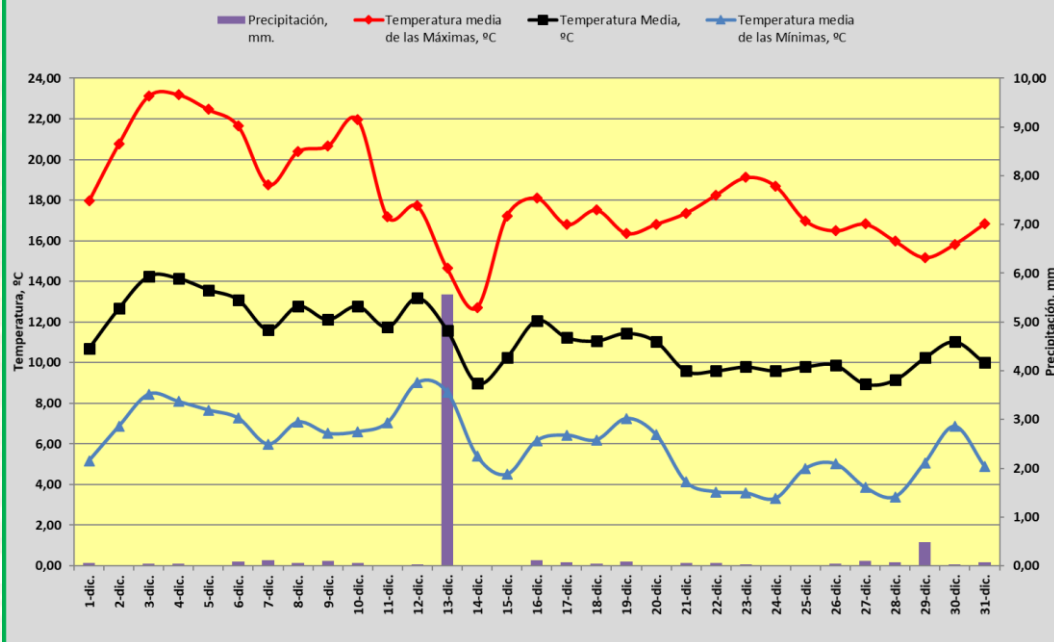


RAIF. Red de Alerta e Información Fitosanitaria de Andalucía

Información Meteorológica del mes de Diciembre



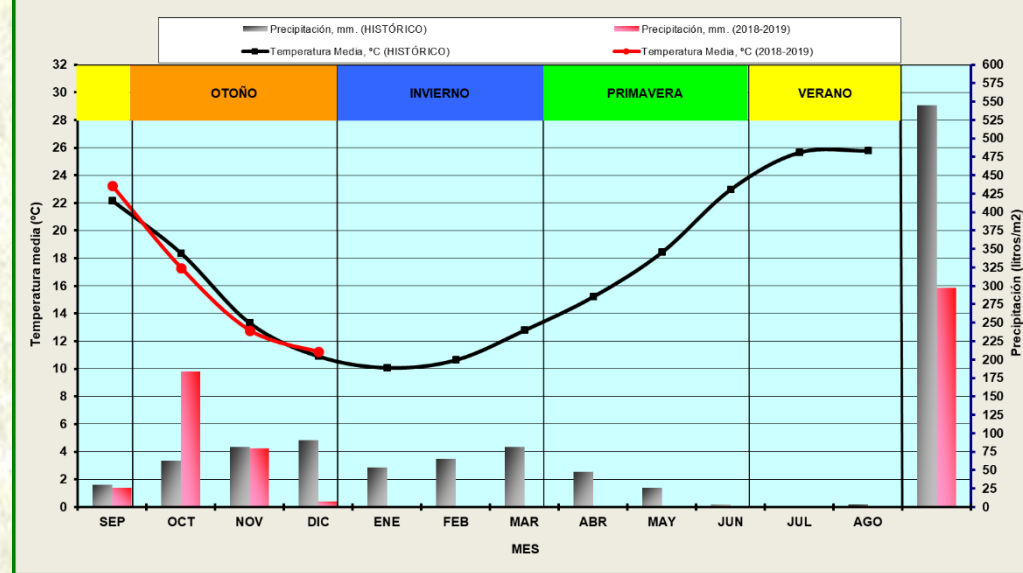
TEMPERATURA Y PRECIPITACIÓN. DICIEMBRE DE 2018. MÁLAGA



Málaga, DICIEMBRE

VARIABLE	2018	HISTORICO	% VARIACIÓN
Temperatura Media, °C	11,23	10,83	3,67%
Temperatura Media de las Mínimas, °C	5,98	6,33	-5,53%
Temperatura Media de las Máximas, °C	18,18	16,08	13,08%
Precipitación Media, mm.	7,42	84,71	-91,24%

CLIMATOGRAMA DEL AÑO AGRÍCOLA ACTUAL E HISTÓRICO. MÁLAGA



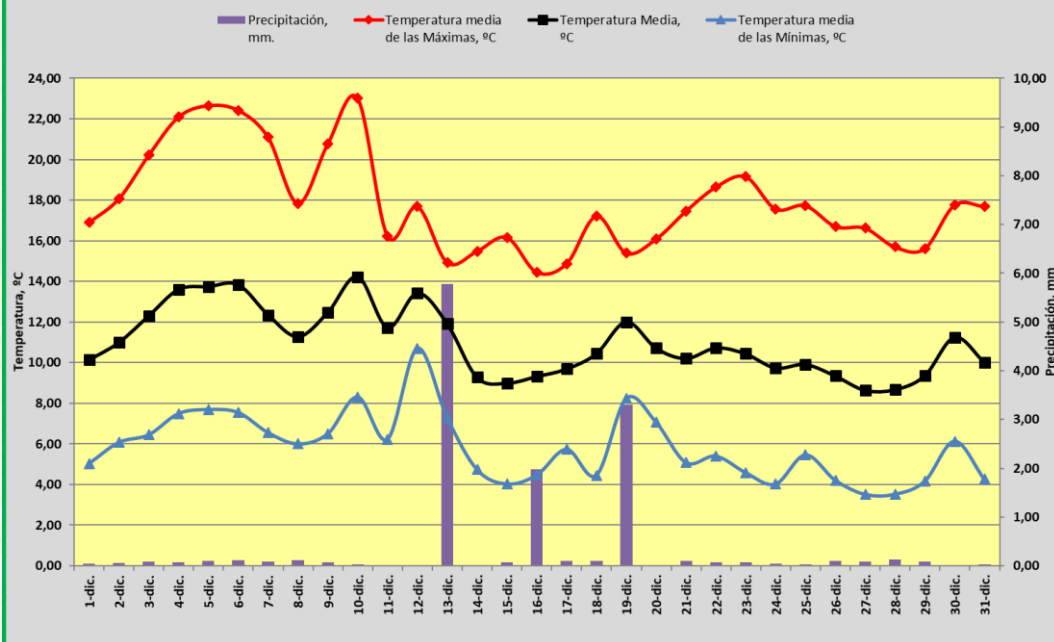


RAIF. Red de Alerta e Información Fitosanitaria de Andalucía

Información Meteorológica del mes de Diciembre



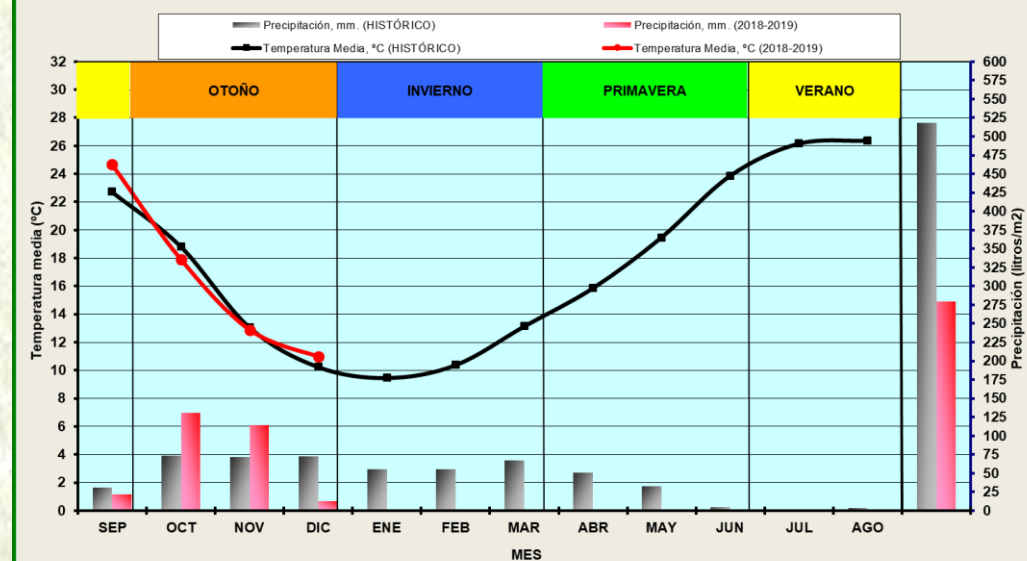
TEMPERATURA Y PRECIPITACIÓN. DICIEMBRE DE 2018. SEVILLA



Sevilla, DICIEMBRE

VARIABLE	2018	HISTORICO	% VARIACIÓN
Temperatura Media, °C	10,97	10,21	7,39%
Temperatura Media de las Mínimas, °C	5,82	5,52	5,52%
Temperatura Media de las Máximas, °C	17,84	15,90	12,22%
Precipitación Media, mm.	12,85	70,20	-81,70%

CLIMATOGRAMA DEL AÑO AGRÍCOLA ACTUAL E HISTÓRICO. SEVILLA



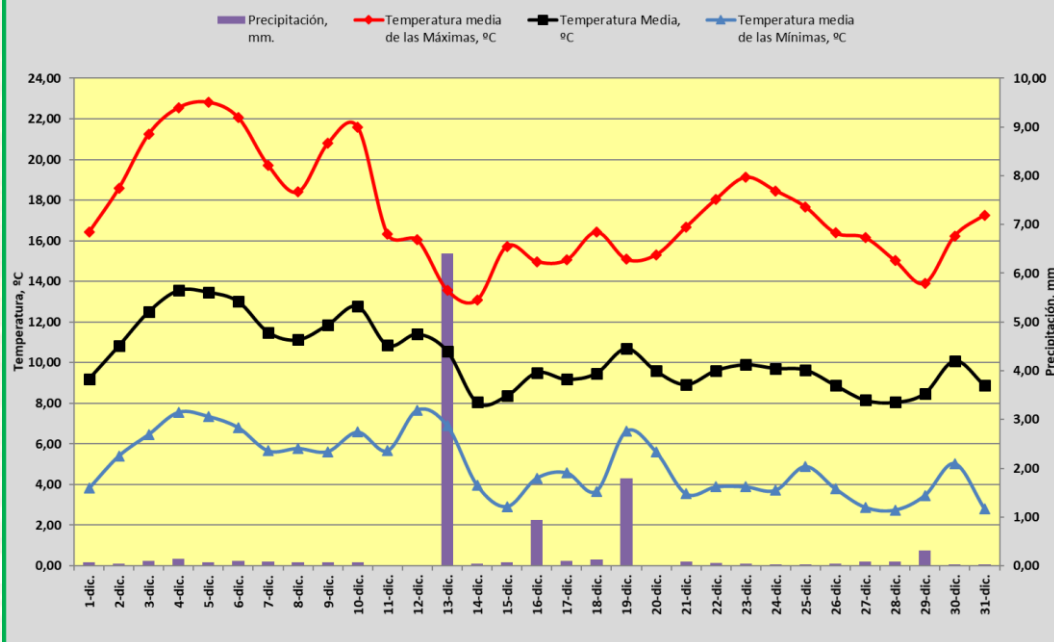


RAIF. Red de Alerta e Información Fitosanitaria de Andalucía

Información Meteorológica del mes de Diciembre



TEMPERATURA Y PRECIPITACIÓN. DICIEMBRE DE 2018. ANDALUCÍA



ANDALUCÍA, DICIEMBRE

VARIABLE	2018	HISTORICO	% VARIACIÓN
Temperatura Media, °C	10,24	9,34	9,62%
Temperatura Media de las Mínimas, °C	4,94	4,75	3,96%
Temperatura Media de las Máximas, °C	17,43	14,98	16,39%
Precipitación Media, mm.	11,04	68,59	-83,90%

CLIMATOGRAMA DEL AÑO AGRÍCOLA ACTUAL E HISTÓRICO. ANDALUCÍA

