



# RAIF. Red de Alerta e Información Fitosanitaria de Andalucía

## Información Meteorológica del mes de septiembre



### INTRODUCCIÓN.

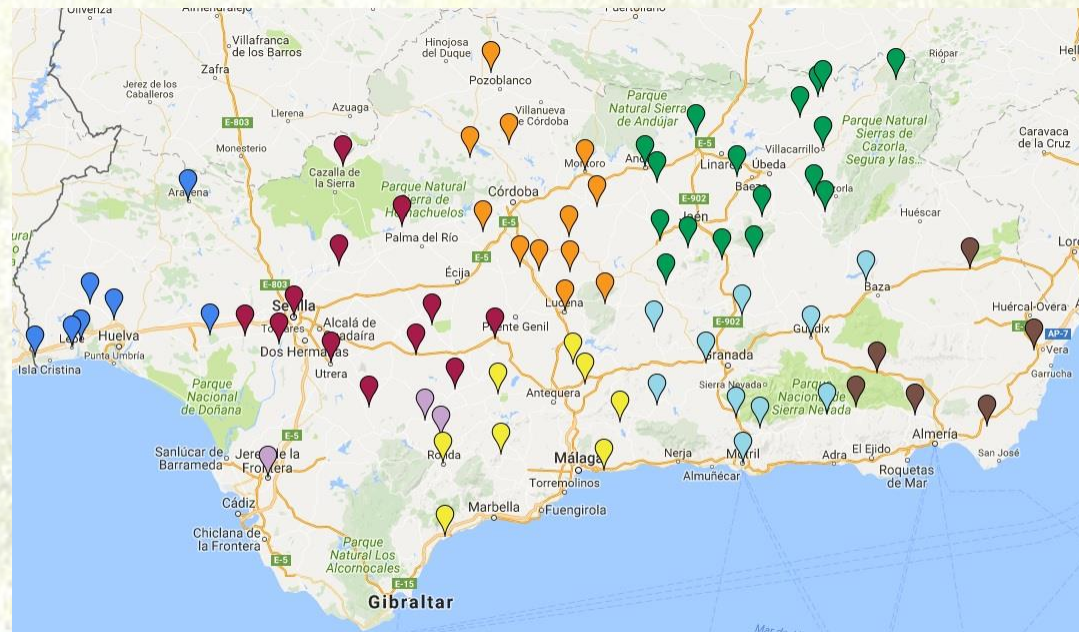
Se realiza este informe con los datos aportados por 169 estaciones meteorológicas repartidas en las ocho provincias andaluzas. Los datos de éstas se pueden [consultar en la web de la RAIF](#).

PROVINCIA	Nº de ESTACIONES
Almería	16
Cádiz	12
Córdoba	20
Granada	20
Huelva	17
Jaén	34
Málaga	18
Sevilla	32
<b>total:</b>	<b>169</b>

De estas 169 estaciones:

- 73 pertenecen a la **Red de Alerta de Información Fitosanitaria (RAIF)** ubicadas en zonas de cultivos y proporcionan la información necesaria para el control y la evolución de plagas y enfermedades, ayudando a conocer el comportamiento de dichas plagas y a la prevención de las enfermedades.
- Las otras 96 estaciones pertenecen a la **Red de Información Agroclimática (IFAPA)**, que aportan información para el cálculo de las necesidades de agua de los cultivos.

Se indican los valores de temperatura y precipitación de septiembre de 2019 y se comparan con los datos históricos para este mes. En la mayor parte de las estaciones se dispone de datos desde el año 2000 por lo que los valores históricos son la media de los 19 años anteriores.



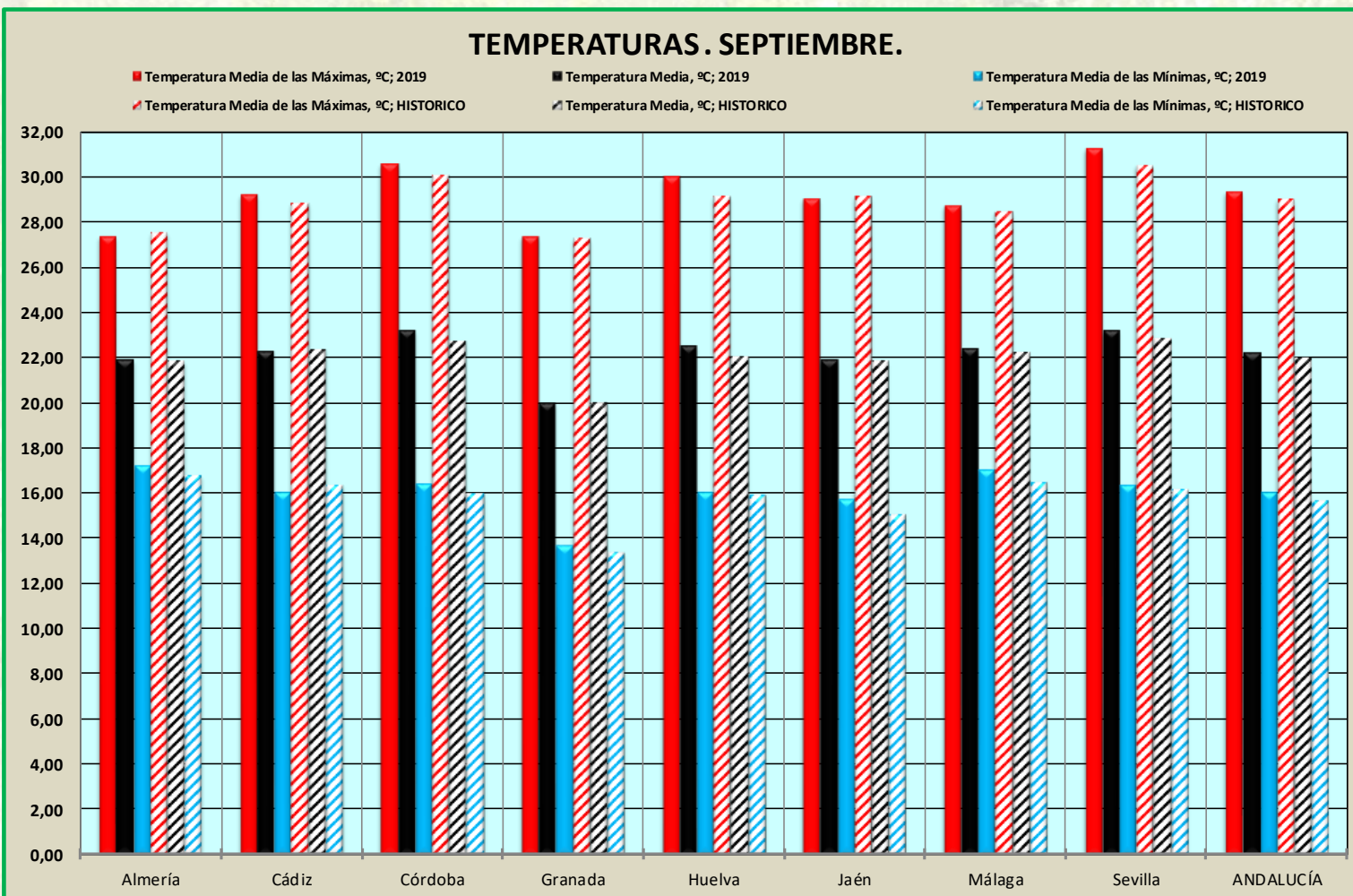


# RAIF. Red de Alerta e Información Fitosanitaria de Andalucía

## Información Meteorológica del mes de septiembre



### TEMPERATURA.



La **temperatura media**, en septiembre, ha sido un 1% superior a la temperatura media histórica registrada en Andalucía para este mes. En todas las provincias, excepto en Cádiz y Granada, la temperatura media ha sido superior a la media histórica de este mes. Los valores de temperatura media oscilan entre 19,98 °C en Granada y 23,25 °C en Sevilla.

La **temperatura media de las máximas** ha sido un 1% superior, como promedio en Andalucía, a la temperatura media de las máximas históricas. Destaca Sevilla con 31,29 °C como valor más alto de la media de temperatura máxima en Andalucía.

La **temperatura media de las mínimas** ha sido algo más de un 2,3% superior a las temperaturas medias de las mínimas históricas. Destaca la provincia de Granada, donde se produce el valor mínimo más pequeño con una temperatura media de las mínimas de 13,68 °C.

Este mes de septiembre ha sido más cálido de lo habitual.



# RAIF. Red de Alerta e Información Fitosanitaria de Andalucía

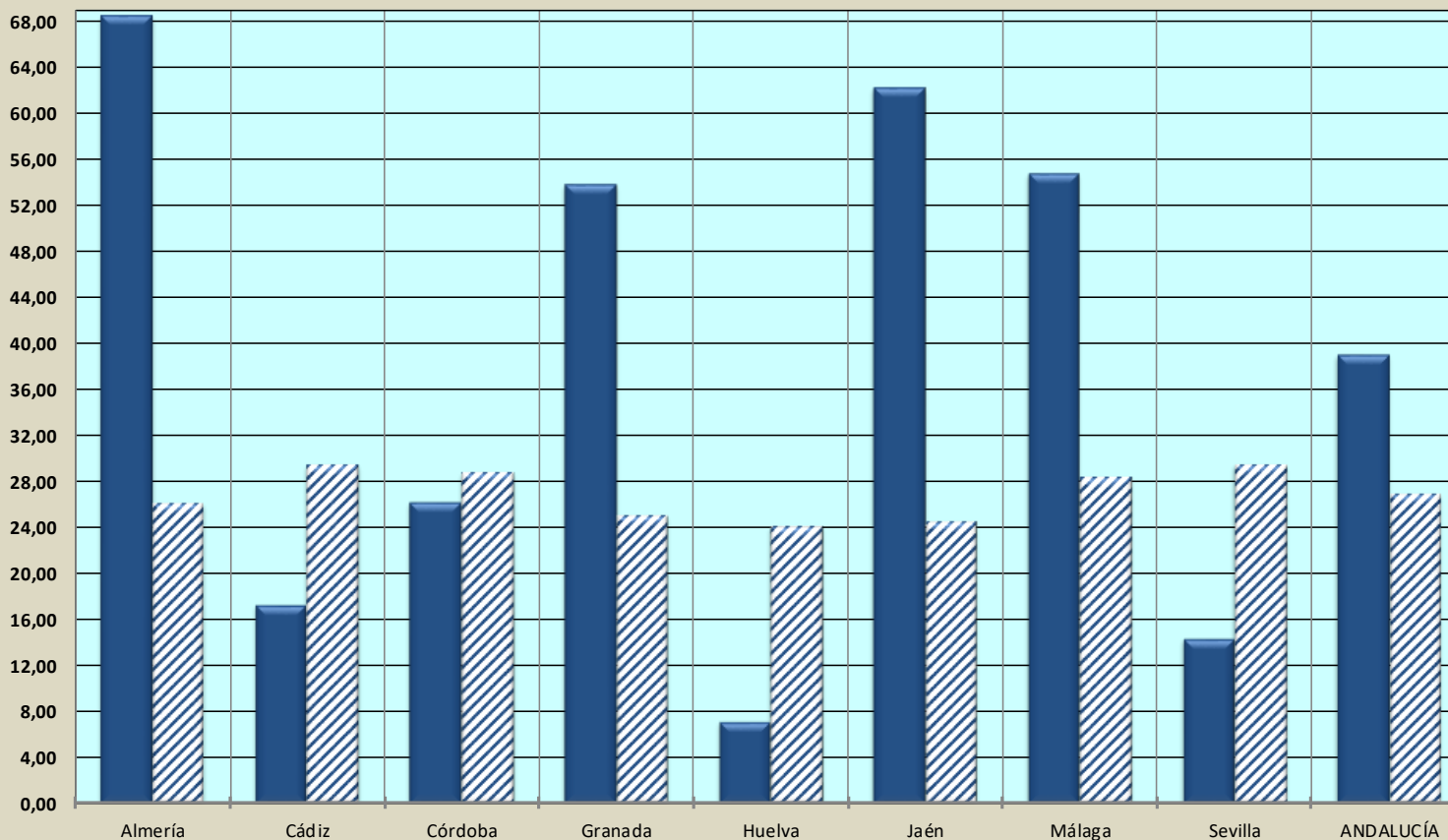
## Información Meteorológica del mes de septiembre



### PRECIPITACIÓN.

LLUVIA mm. SEPTIEMBRE.

■ Precipitación Media, mm.; 2019    ▨ Precipitación Media, mm.; HISTORICO



Este mes ha tenido una pluviometría un 46% superior a la habitual de septiembre, en el conjunto de Andalucía.

La distribución de las precipitaciones ha sido muy irregular ya que en muchos casos se han producido episodios tormentosos.

En Almería, Granada, Jaén y Málaga las precipitaciones han sido muy superiores a las que normalmente se han producido en septiembre.

La mayor cantidad de lluvia registrada se ha producido en Almería con 68,5 l./m<sup>2</sup> como promedio provincial.

Este mes comienza el nuevo año agrícola que está siendo, en su inicio, más cálido, pero más lluvioso de lo habitual.

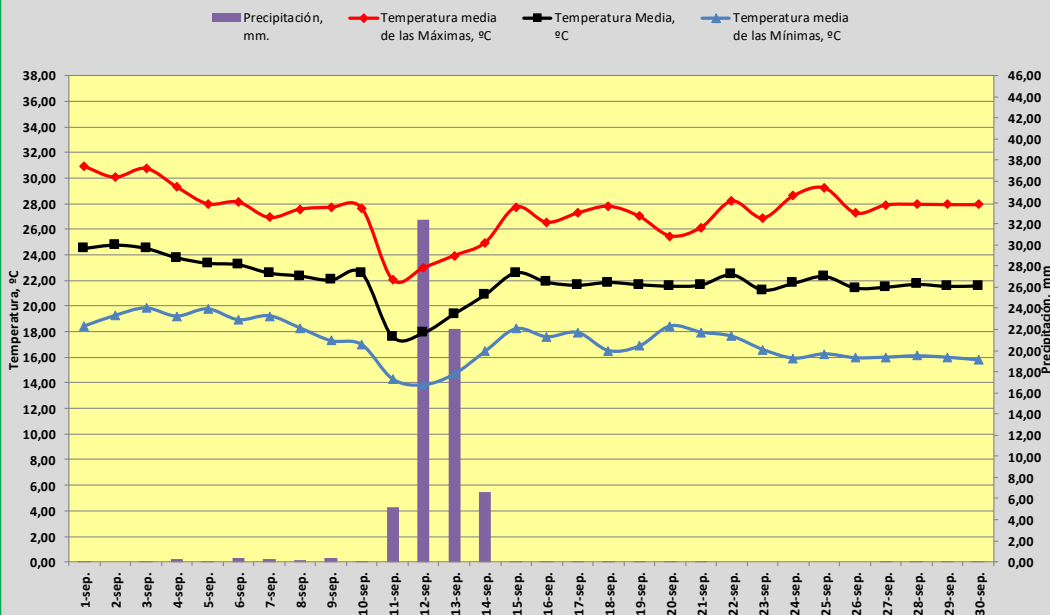


# RAIF. Red de Alerta e Información Fitosanitaria de Andalucía

## Información Meteorológica del mes de septiembre



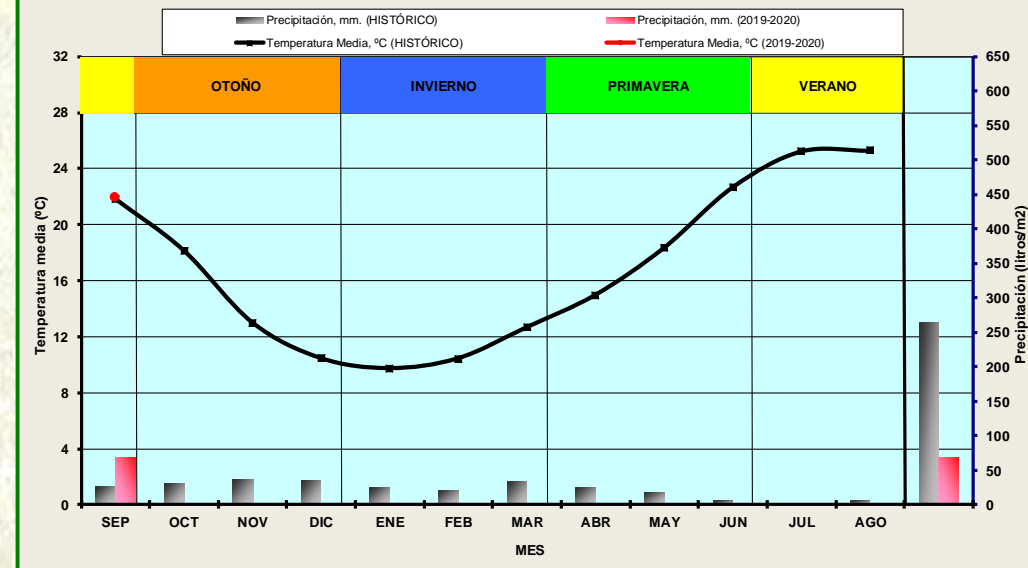
TEMPERATURA Y PRECIPITACIÓN. SEPTIEMBRE DE 2019. ALMERÍA



Almería, SEPTIEMBRE

VARIABLE	2019	HISTORICO	% VARIACIÓN
Temperatura Media, °C	21,92	21,84	0,36%
Temperatura Media de las Mínimas, °C	17,21	16,79	2,49%
Temperatura Media de las Máximas, °C	27,37	27,53	-0,58%
Precipitación Media, mm.	68,49	26,11	162,28%

CLIMATOGRAMA DEL AÑO AGRÍCOLA ACTUAL E HISTÓRICO. ALMERÍA



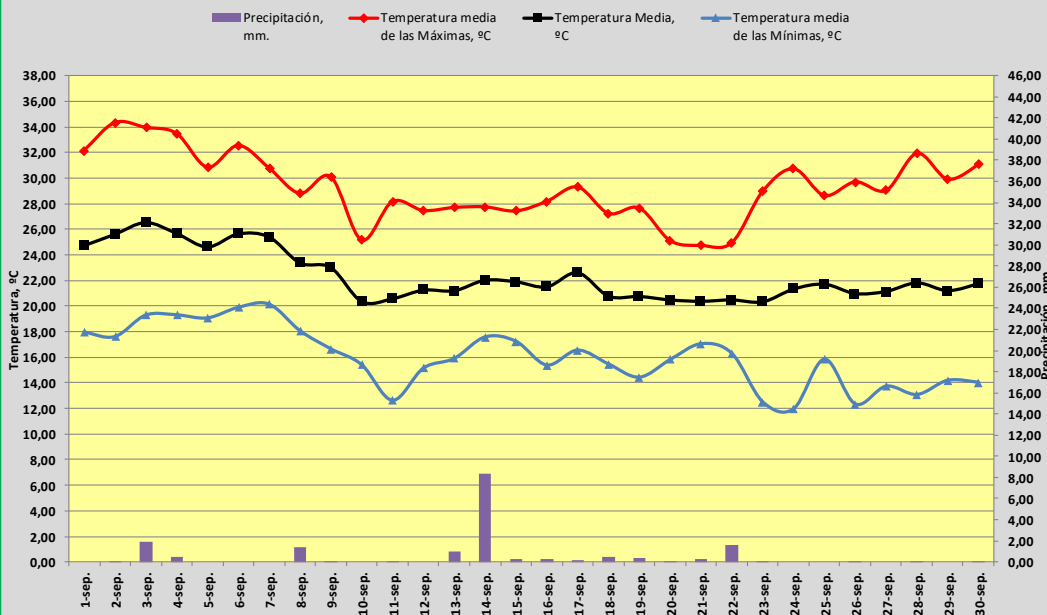


# RAIF. Red de Alerta e Información Fitosanitaria de Andalucía

## Información Meteorológica del mes de septiembre



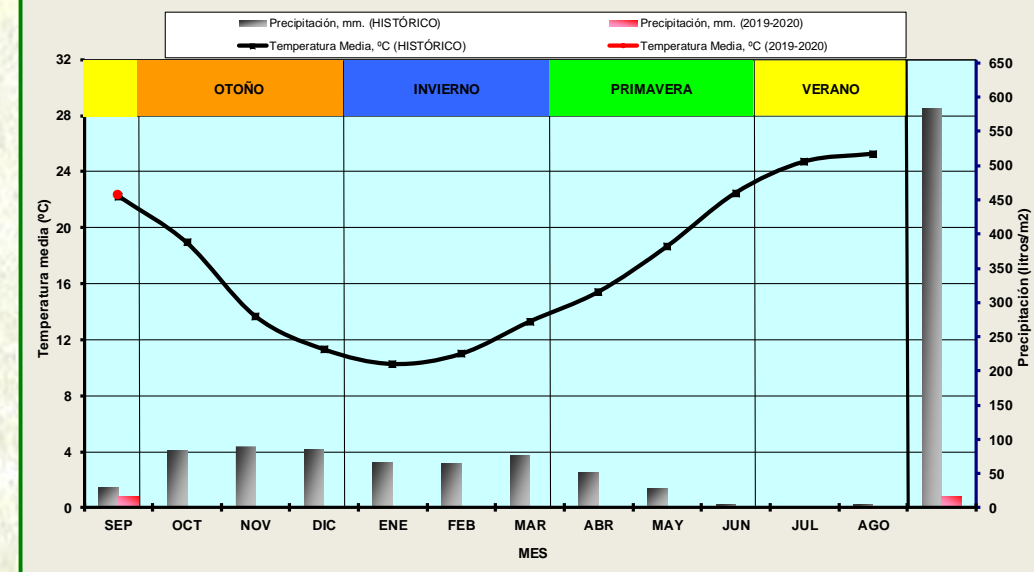
**TEMPERATURA Y PRECIPITACIÓN. SEPTIEMBRE DE 2019. CÁDIZ**



**Cádiz, SEPTIEMBRE**

VARIABLE	2019	HISTORICO	% VARIACIÓN
Temperatura Media, °C	22,28	22,34	-0,26%
Temperatura Media de las Mínimas, °C	16,03	16,37	-2,10%
Temperatura Media de las Máximas, °C	29,25	28,88	1,29%
Precipitación Media, mm.	17,18	29,33	-41,41%

**CLIMATOGRAMA DEL AÑO AGRÍCOLA ACTUAL E HISTÓRICO. CÁDIZ**



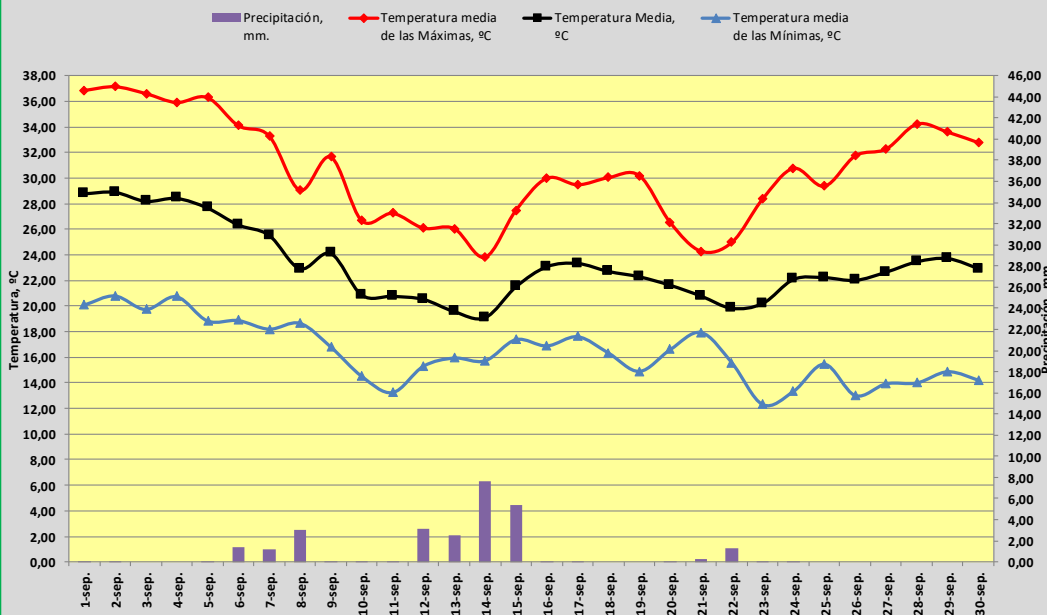


# RAIF. Red de Alerta e Información Fitosanitaria de Andalucía

## Información Meteorológica del mes de septiembre



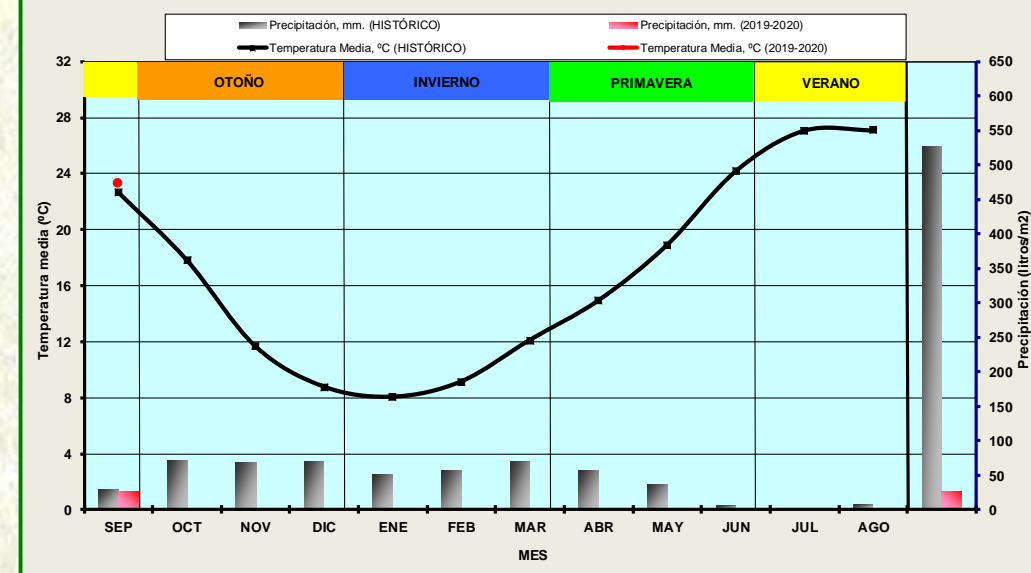
TEMPERATURA Y PRECIPITACIÓN. SEPTIEMBRE DE 2019. CÓRDOBA



Córdoba, SEPTIEMBRE

VARIABLE	2019	HISTORICO	% VARIACIÓN
Temperatura Media, °C	23,24	22,73	2,23%
Temperatura Media de las Mínimas, °C	16,42	15,96	2,92%
Temperatura Media de las Máximas, °C	30,57	30,07	1,66%
Precipitación Media, mm.	26,15	28,75	-9,04%

CLIMATOGRAMA DEL AÑO AGRÍCOLA ACTUAL E HISTÓRICO. CÓRDOBA



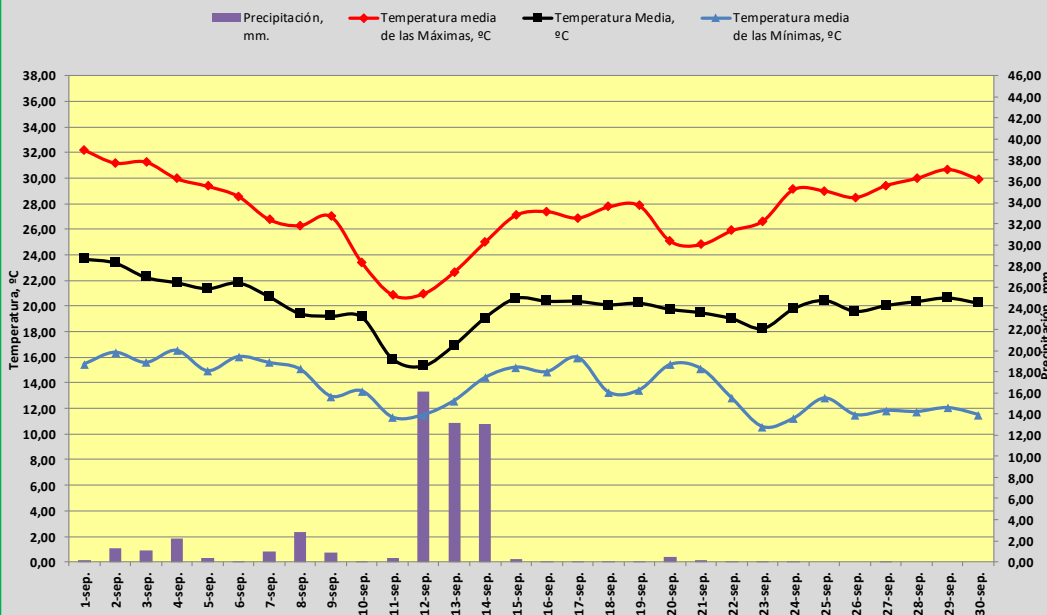


# RAIF. Red de Alerta e Información Fitosanitaria de Andalucía

## Información Meteorológica del mes de septiembre



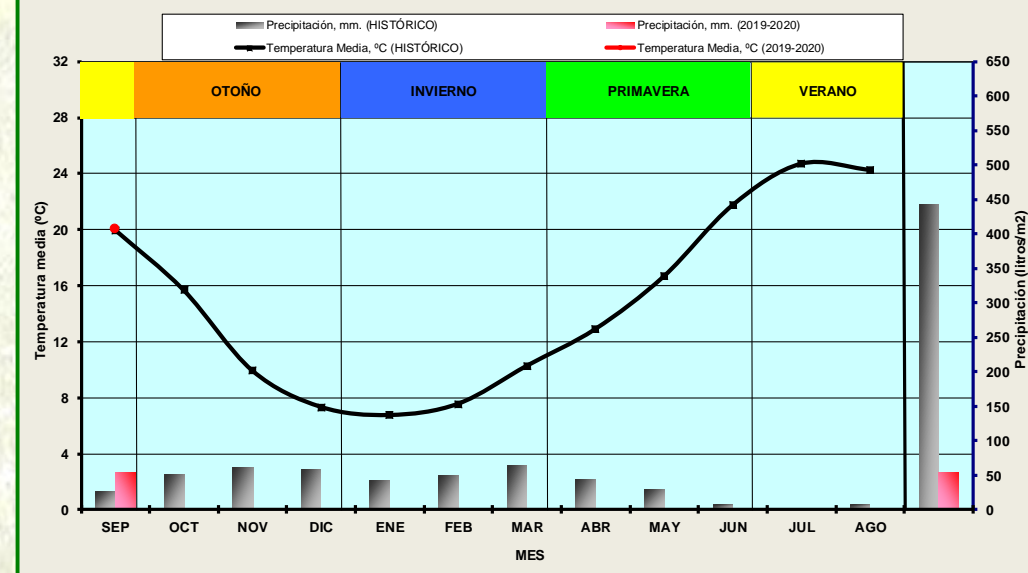
TEMPERATURA Y PRECIPITACIÓN. SEPTIEMBRE DE 2019. GRANADA



Granada, SEPTIEMBRE

VARIABLE	2019	HISTORICO	% VARIACIÓN
Temperatura Media, °C	19,98	20,02	-0,17%
Temperatura Media de las Mínimas, °C	13,68	13,37	2,32%
Temperatura Media de las Máximas, °C	27,39	27,31	0,31%
Precipitación Media, mm.	53,77	24,98	115,28%

CLIMATOGRAMA DEL AÑO AGRÍCOLA ACTUAL E HISTÓRICO. GRANADA



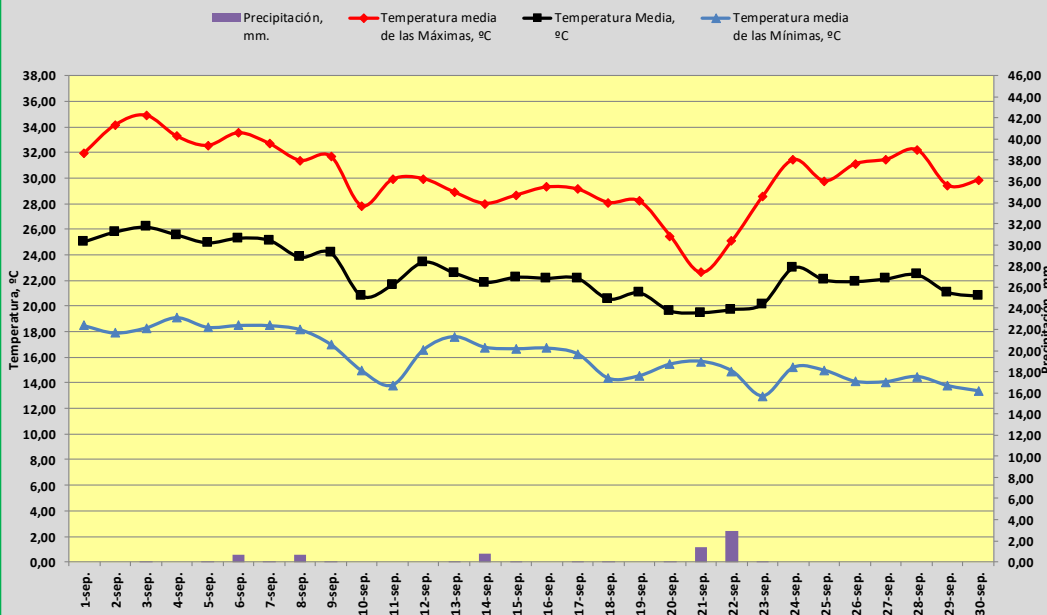


# RAIF. Red de Alerta e Información Fitosanitaria de Andalucía

## Información Meteorológica del mes de septiembre



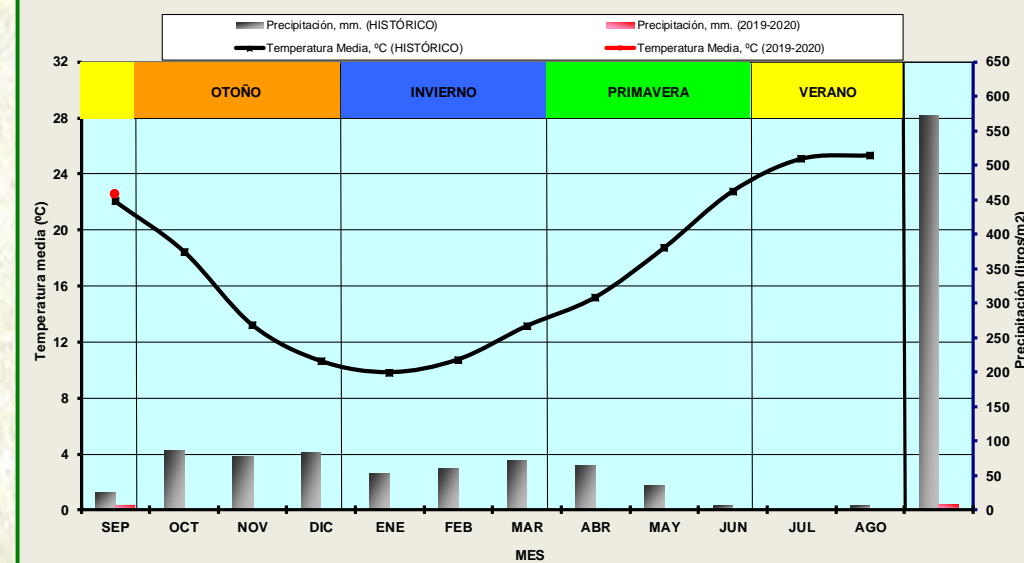
TEMPERATURA Y PRECIPITACIÓN. SEPTIEMBRE DE 2019. HUELVA



Huelva, SEPTIEMBRE

VARIABLE	2019	HISTORICO	% VARIACIÓN
Temperatura Media, °C	22,55	22,04	2,29%
Temperatura Media de las Mínimas, °C	16,04	15,89	0,94%
Temperatura Media de las Máximas, °C	30,03	29,14	3,05%
Precipitación Media, mm.	7,09	24,01	-70,47%

CLIMATOGRAMA DEL AÑO AGRÍCOLA ACTUAL E HISTÓRICO. HUELVA





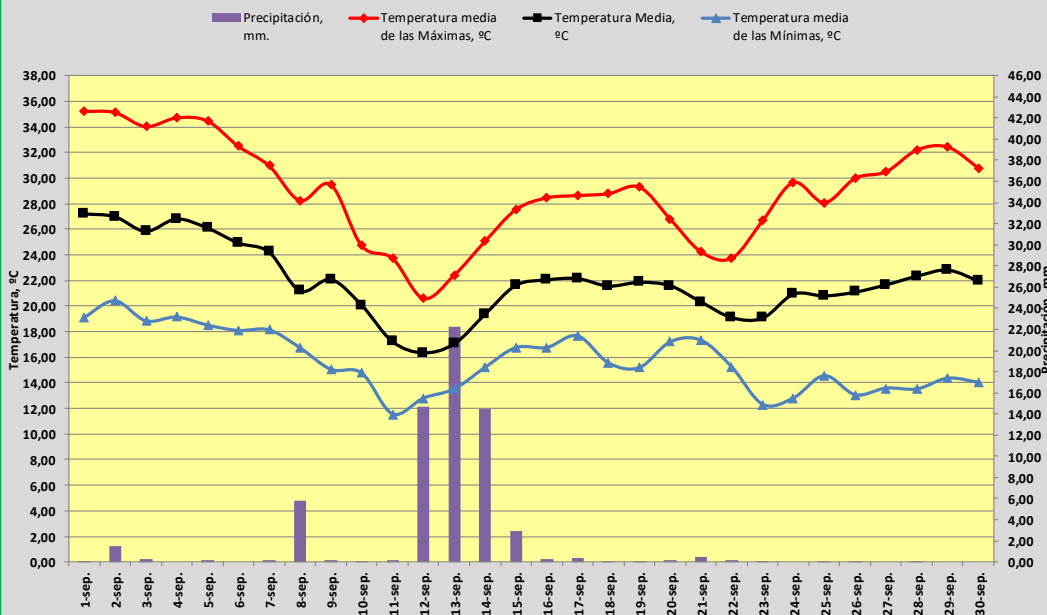


# RAIF. Red de Alerta e Información Fitosanitaria de Andalucía

## Información Meteorológica del mes de septiembre



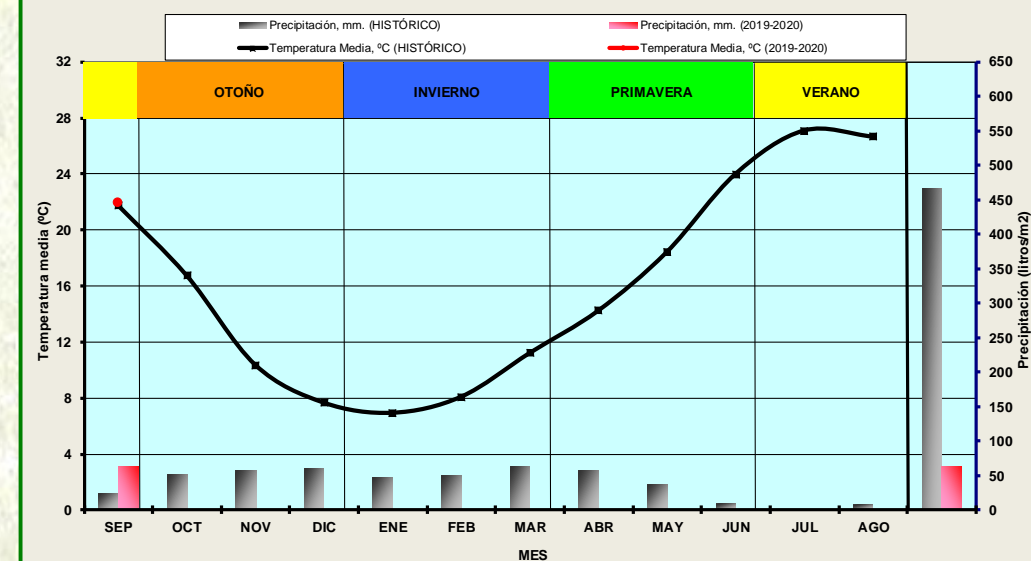
TEMPERATURA Y PRECIPITACIÓN. SEPTIEMBRE DE 2019. JAÉN



Jaén, SEPTIEMBRE

VARIABLE	2019	HISTORICO	% VARIACIÓN
Temperatura Media, °C	21,89	21,84	0,25%
Temperatura Media de las Mínimas, °C	15,73	15,05	4,50%
Temperatura Media de las Máximas, °C	29,02	29,16	-0,46%
Precipitación Media, mm.	62,25	24,43	154,83%

CLIMATOGRAMA DEL AÑO AGRÍCOLA ACTUAL E HISTÓRICO. JAÉN



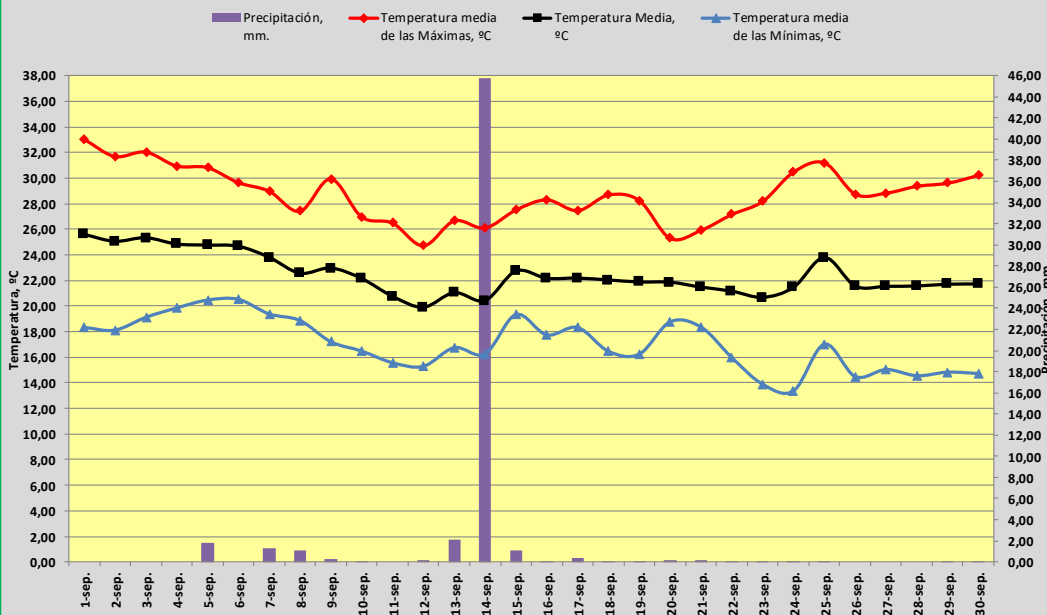


# RAIF. Red de Alerta e Información Fitosanitaria de Andalucía

## Información Meteorológica del mes de septiembre



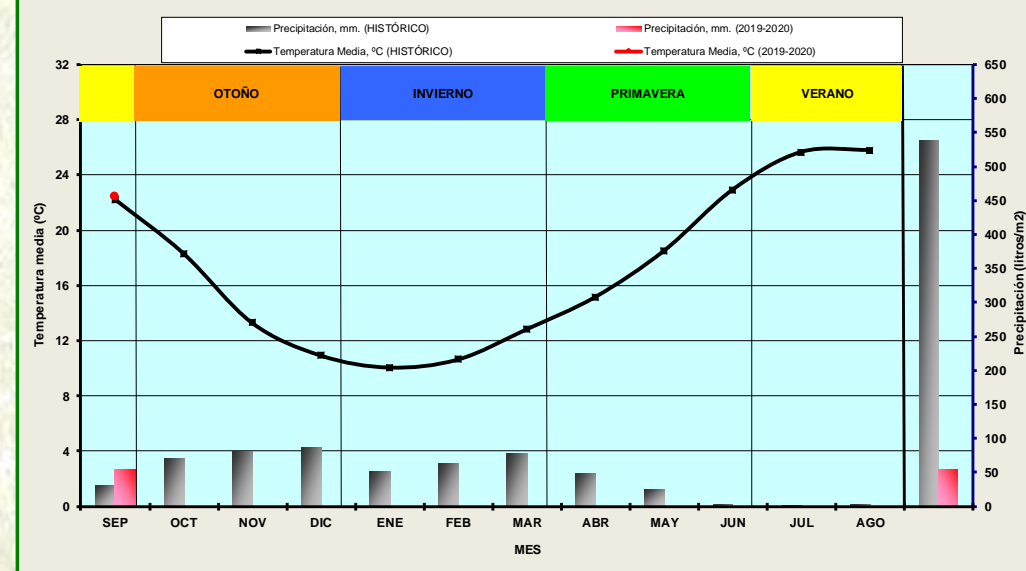
**TEMPERATURA Y PRECIPITACIÓN. SEPTIEMBRE DE 2019. MÁLAGA**



**Málaga, SEPTIEMBRE**

VARIABLE	2019	HISTORICO	% VARIACIÓN
Temperatura Media, °C	22,42	22,22	0,89%
Temperatura Media de las Mínimas, °C	17,04	16,50	3,27%
Temperatura Media de las Máximas, °C	28,70	28,49	0,75%
Precipitación Media, mm.	54,77	28,28	93,67%

**CLIMATOGRAMA DEL AÑO AGRÍCOLA ACTUAL E HISTÓRICO. MÁLAGA**



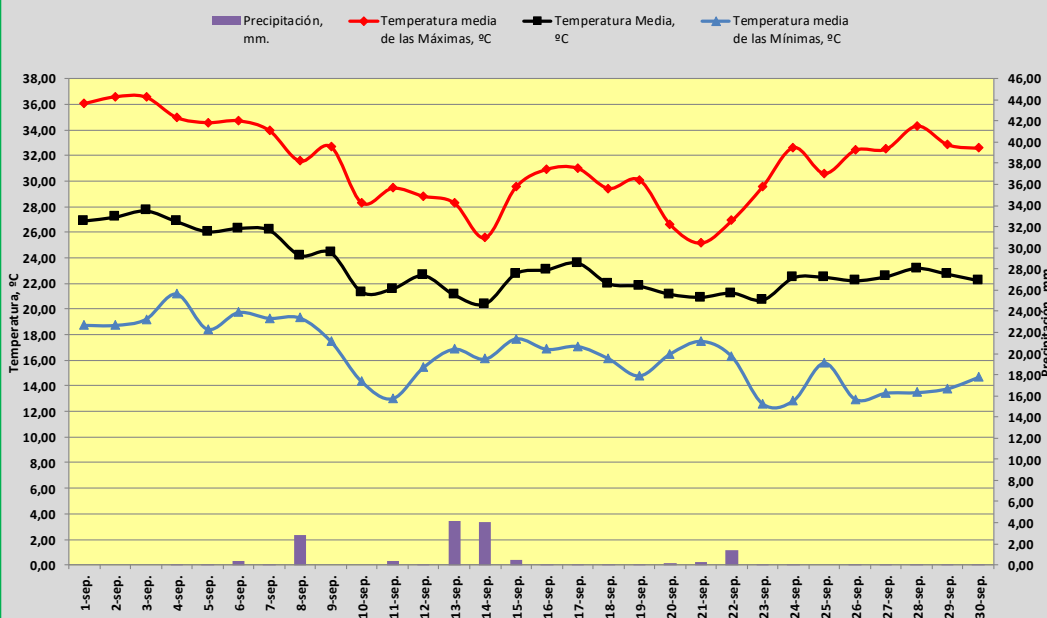


# RAIF. Red de Alerta e Información Fitosanitaria de Andalucía

## Información Meteorológica del mes de septiembre



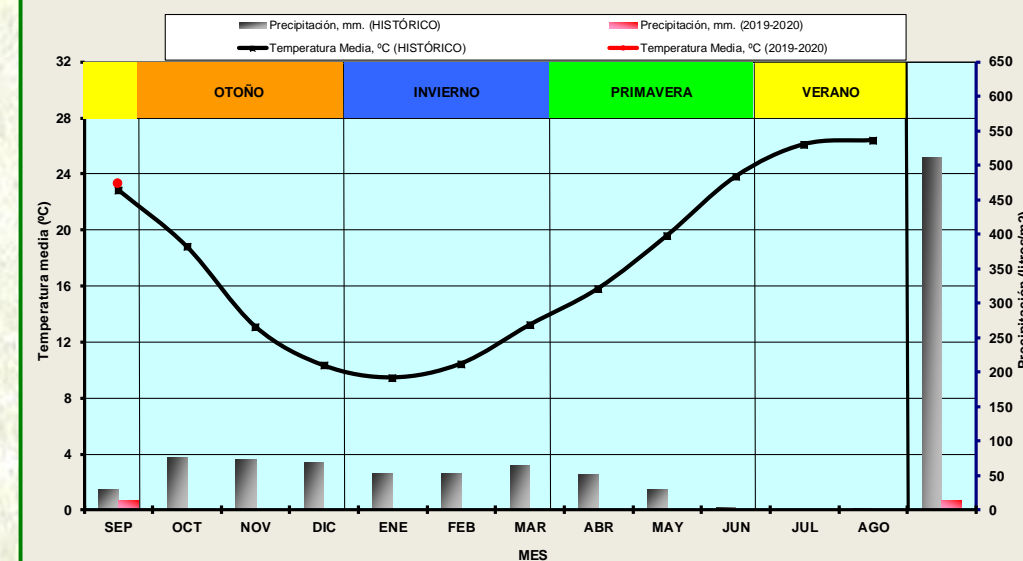
TEMPERATURA Y PRECIPITACIÓN. SEPTIEMBRE DE 2019. SEVILLA



Sevilla, SEPTIEMBRE

VARIABLE	2019	HISTORICO	% VARIACIÓN
Temperatura Media, °C	23,25	22,86	1,72%
Temperatura Media de las Mínimas, °C	16,38	16,19	1,20%
Temperatura Media de las Máximas, °C	31,29	30,51	2,58%
Precipitación Media, mm.	14,35	29,42	-51,23%

CLIMATOGRAMA DEL AÑO AGRÍCOLA ACTUAL E HISTÓRICO. SEVILLA



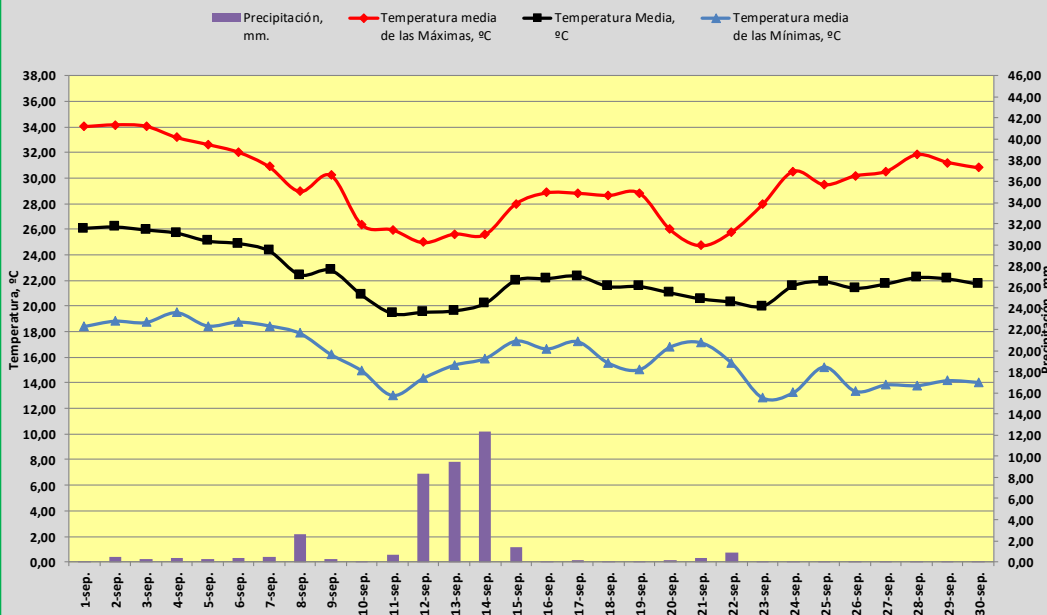


# RAIF. Red de Alerta e Información Fitosanitaria de Andalucía

## Información Meteorológica del mes de septiembre



**TEMPERATURA Y PRECIPITACIÓN. SEPTIEMBRE DE 2019. ANDALUCÍA**



**ANDALUCÍA, SEPTIEMBRE**

VARIABLE	2019	HISTORICO	% VARIACIÓN
Temperatura Media, °C	22,23	22,01	1,01%
Temperatura Media de las Mínimas, °C	16,03	15,67	2,27%
Temperatura Media de las Máximas, °C	29,37	29,04	1,11%
Precipitación Media, mm.	39,02	26,78	45,69%

**CLIMATOGRAMA DEL AÑO AGRÍCOLA ACTUAL E HISTÓRICO. ANDALUCÍA**

