



RAIF. Red de Alerta e Información Fitosanitaria de Andalucía

Información meteorológica de enero de 2021.



INTRODUCCIÓN.

Se realiza este informe con los datos aportados por 169 estaciones meteorológicas repartidas en las ocho provincias andaluzas. Los datos de éstas se pueden [consultar en la web de la RAIF](#).

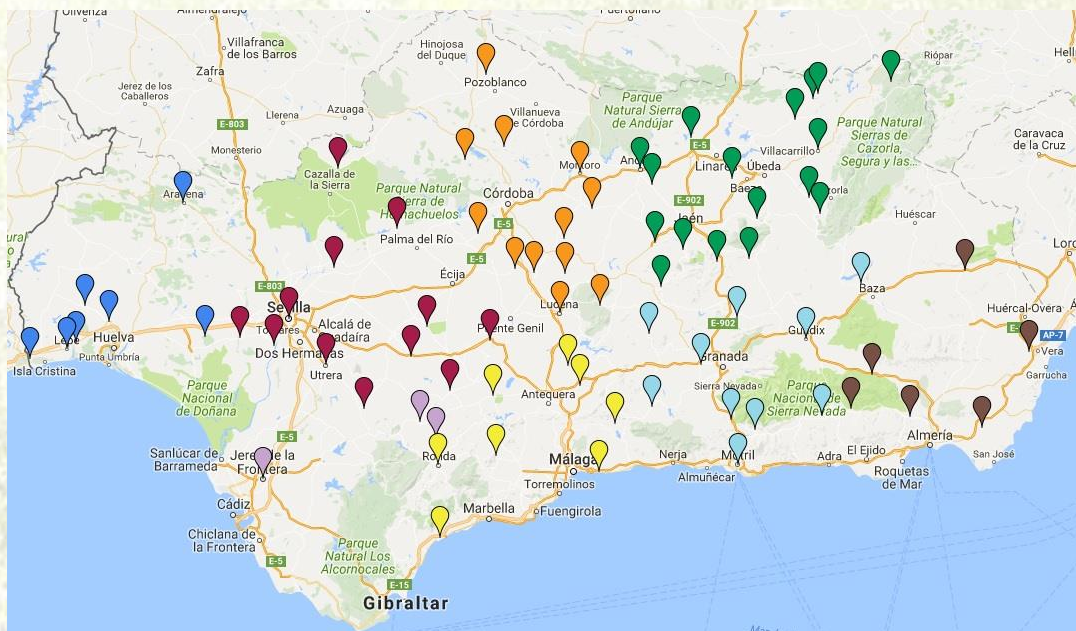
PROVINCIA	Nº de ESTACIONES
Almería	16
Cádiz	12
Córdoba	21
Granada	20
Huelva	17
Jaén	33
Málaga	18
Sevilla	32
total:	169

De estas 169 estaciones:

- 73 pertenecen a la **Red de Alerta e Información Fitosanitaria (RAIF)** ubicadas en zonas de cultivos y proporcionan la información necesaria para el control y la evolución de plagas y enfermedades, ayudando a conocer el comportamiento de dichas plagas y a la prevención de las enfermedades.
- Las otras 96 estaciones pertenecen a la **Red de Información Agroclimática (IFAPA)**, que aportan información para el cálculo de las necesidades de agua de los cultivos.

Se indican los valores de temperatura y precipitación de enero de 2021 y se comparan con los datos históricos de este mes. En la mayor parte de las estaciones se dispone de datos desde el año 2000 por lo que los valores históricos son la media de 21 años

anteriores.



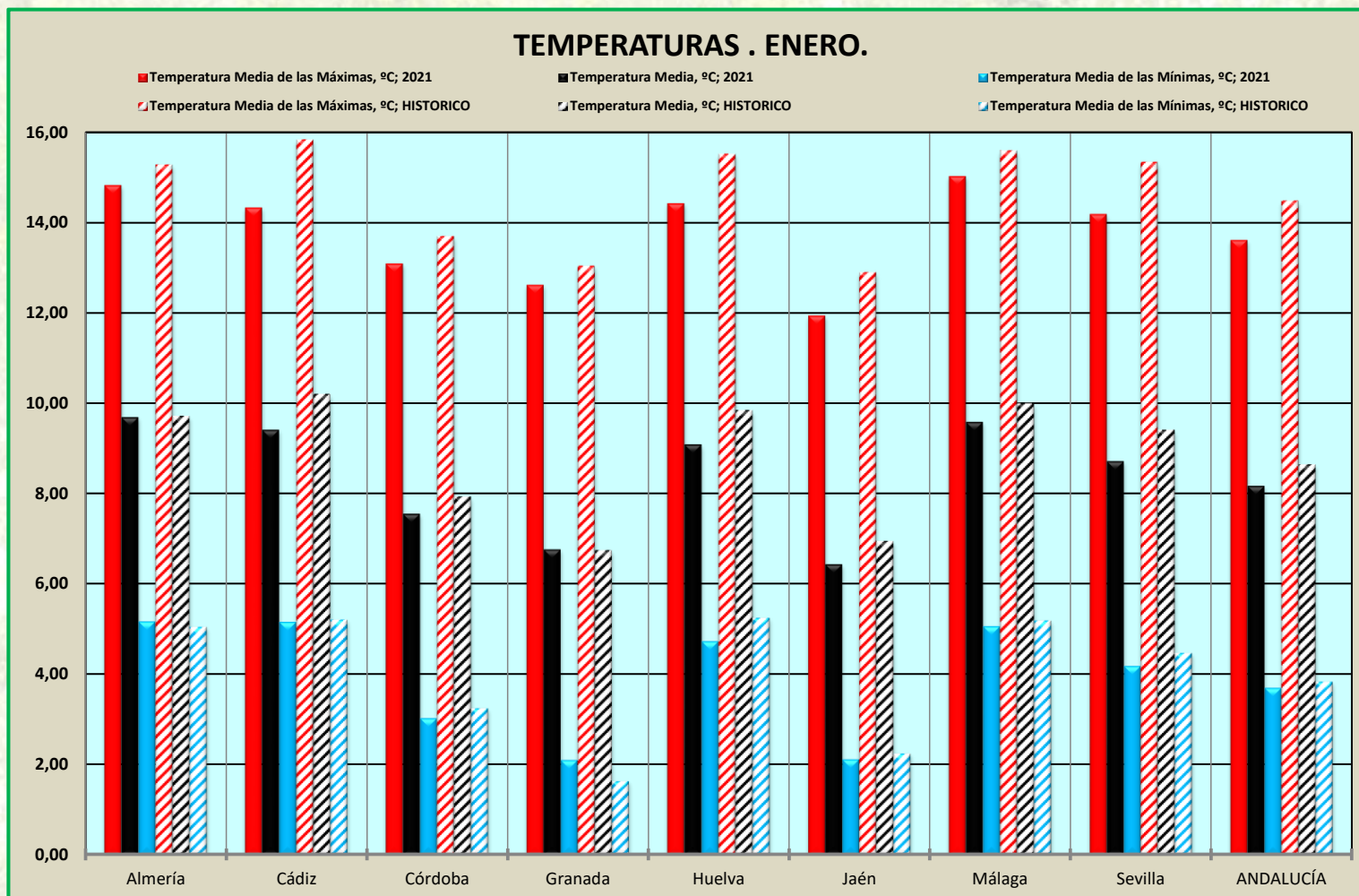


RAIF. Red de Alerta e Información Fitosanitaria de Andalucía

Información meteorológica de enero de 2021.



TEMPERATURA.



La **temperatura media** en enero ha sido un 5,4% inferior a la temperatura media histórica registrada en Andalucía durante este mes. En todas las provincias, excepto en Granada, ha ocurrido esto. Los valores de temperatura media oscilan entre 6,43 °C en Jaén y 9,68 °C en Almería.

La **temperatura media de las máximas** ha sido un 5,9% inferior, como promedio de enero en Andalucía, a la temperatura media de las máximas históricas. Destaca Málaga con 15,03 °C como valor más alto de la media de temperatura máxima en Andalucía.

La **temperatura media de las mínimas** ha sido un 3,5% inferior a las temperaturas medias de las mínimas históricas; en Almería y Granada la temperatura media de las mínimas ha sido superior a la registrada históricamente. En Granada y Jaén encontramos el valor mínimo con una temperatura media de las mínimas de 2,1 °C.

Este mes de enero ha sido especialmente frío en su primera mitad, en nueve días la temperatura media de las mínimas fue inferior a 0 °C. Se superaron las efemérides de temperaturas mínimas para enero en siete estaciones. La segunda quincena se

ha caracterizado por temperaturas elevadas, de manera que se superó la efeméride de temperatura máxima en 61 estaciones de control, esto ocurrió en los cuatro últimos días de enero, especialmente cálido fue el día 28.

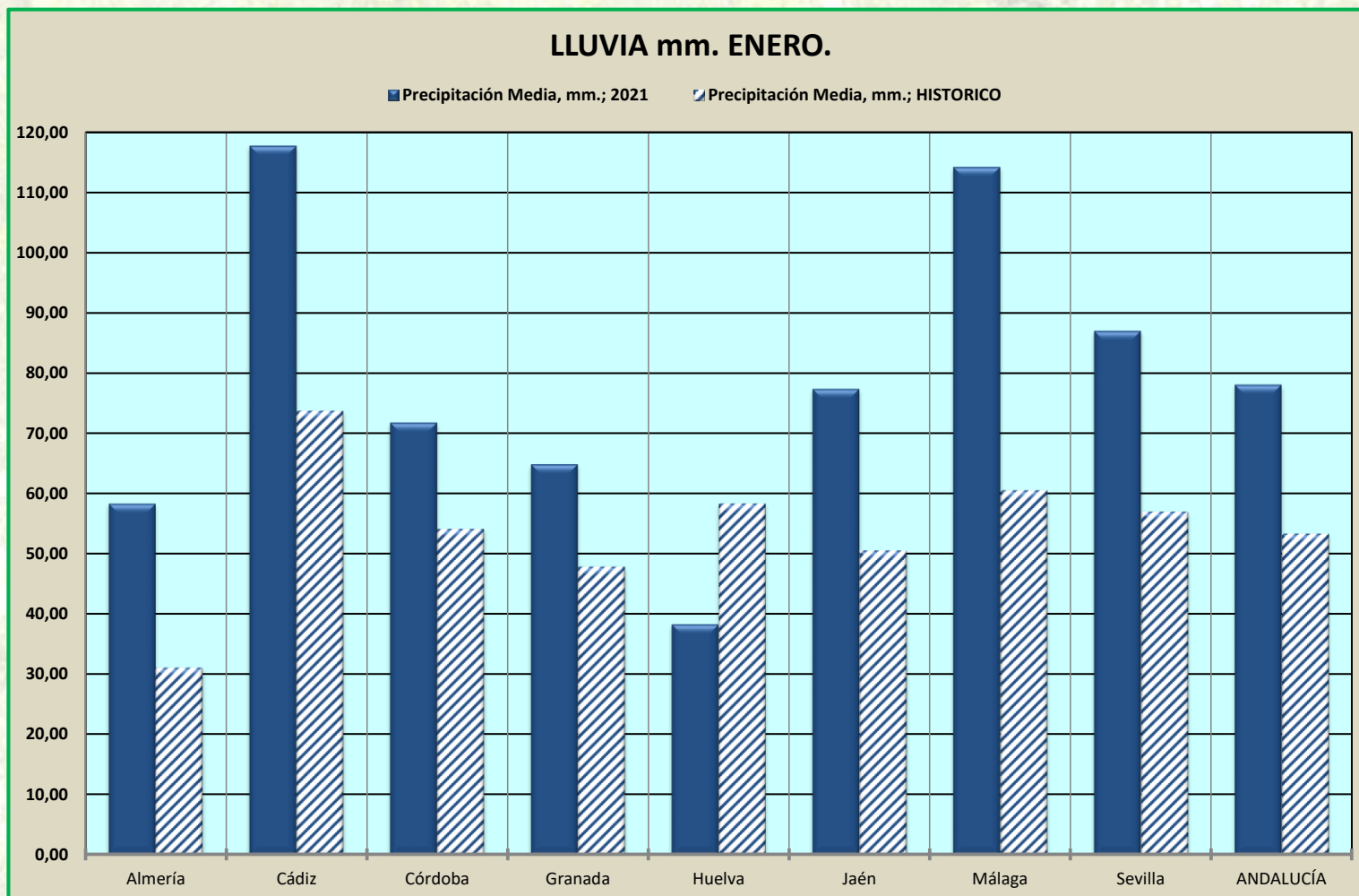


RAIF. Red de Alerta e Información Fitosanitaria de Andalucía

Información meteorológica de enero de 2021.



PRECIPITACIÓN.



Las precipitaciones de este mes de enero ha sido un 46,5% superior a la media de las precipitaciones medias registradas para este mes.

En todas las provincias, excepto en Huelva, se ha recogido más lluvia de lo que suele ser habitual durante enero.

La mayor cantidad de lluvia registrada se ha producido en Cádiz, con 118 l./m². como media provincial.

En general se puede decir que este mes de enero ha sido más frío en general pero más lluvioso.

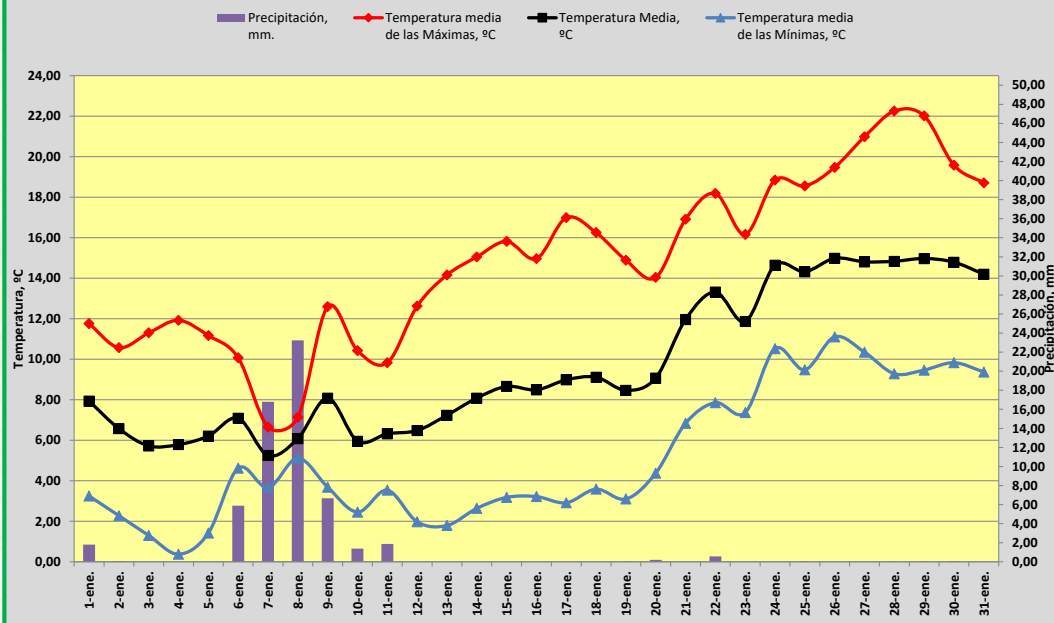


RAIF. Red de Alerta e Información Fitosanitaria de Andalucía

Información meteorológica de enero de 2021.



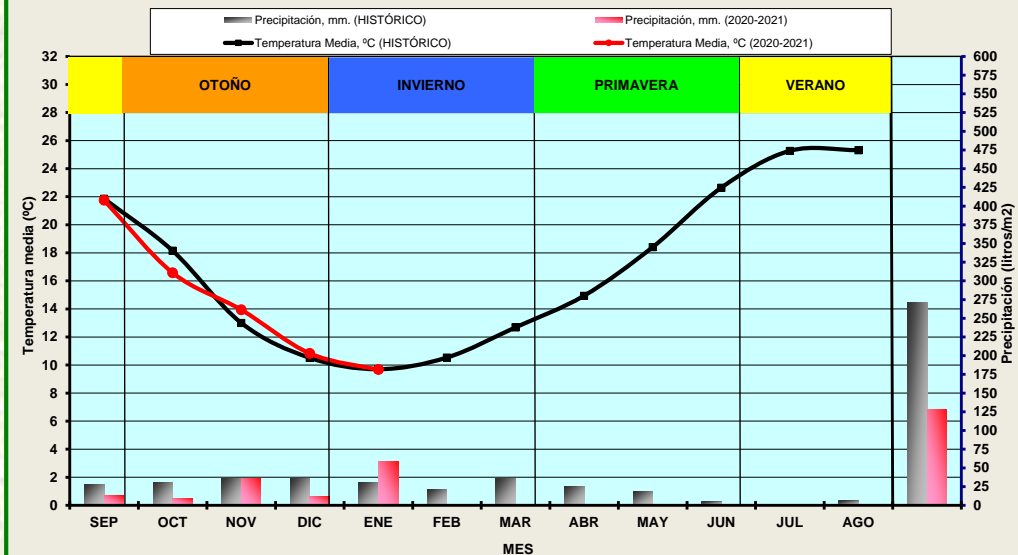
TEMPERATURA Y PRECIPITACIÓN. ENERO DE 2021. ALMERÍA



Almería, ENERO

VARIABLE	2021	HISTORICO	% VARIACIÓN
Temperatura Media, °C	9,68	9,71	-0,30%
Temperatura Media de las Mínimas, °C	5,15	5,04	2,34%
Temperatura Media de las Máximas, °C	14,83	15,27	-2,88%
Precipitación Media, mm.	58,33	31,05	87,84%

CLIMATOGRAMA DEL AÑO AGRÍCOLA ACTUAL E HISTÓRICO. ALMERÍA



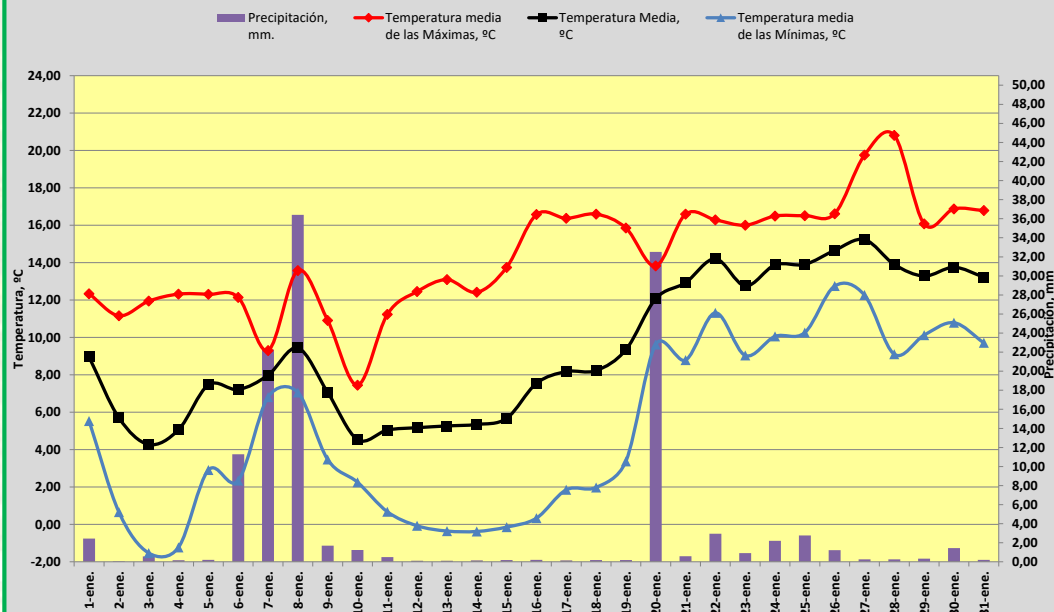


RAIF. Red de Alerta e Información Fitosanitaria de Andalucía

Información meteorológica de enero de 2021.



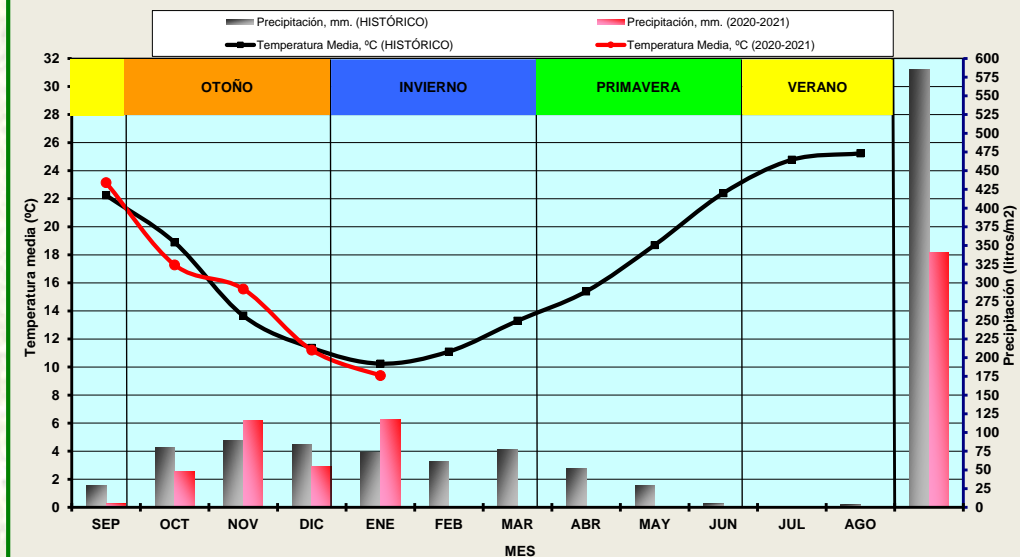
TEMPERATURA Y PRECIPITACIÓN. ENERO DE 2021. CÁDIZ



Cádiz, ENERO

VARIABLE	2021	HISTORICO	% VARIACIÓN
Temperatura Media, °C	9,40	10,20	-7,82%
Temperatura Media de las Mínimas, °C	5,14	5,20	-1,01%
Temperatura Media de las Máximas, °C	14,34	15,83	-9,41%
Precipitación Media, mm.	117,74	73,62	59,93%

CLIMATOGRAMA DEL AÑO AGRÍCOLA ACTUAL E HISTÓRICO. CÁDIZ



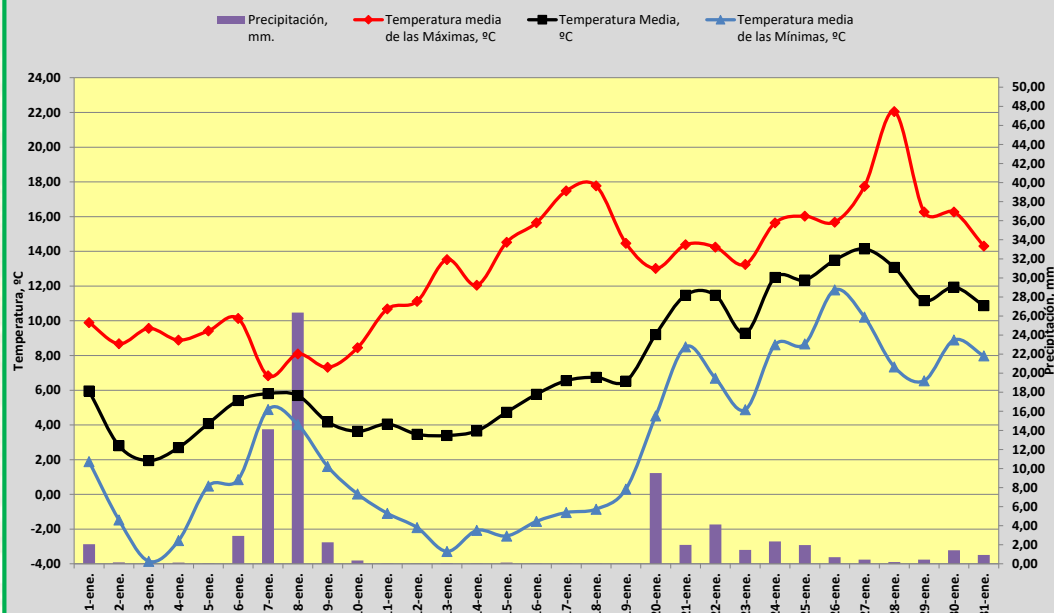


RAIF. Red de Alerta e Información Fitosanitaria de Andalucía

Información meteorológica de enero de 2021.



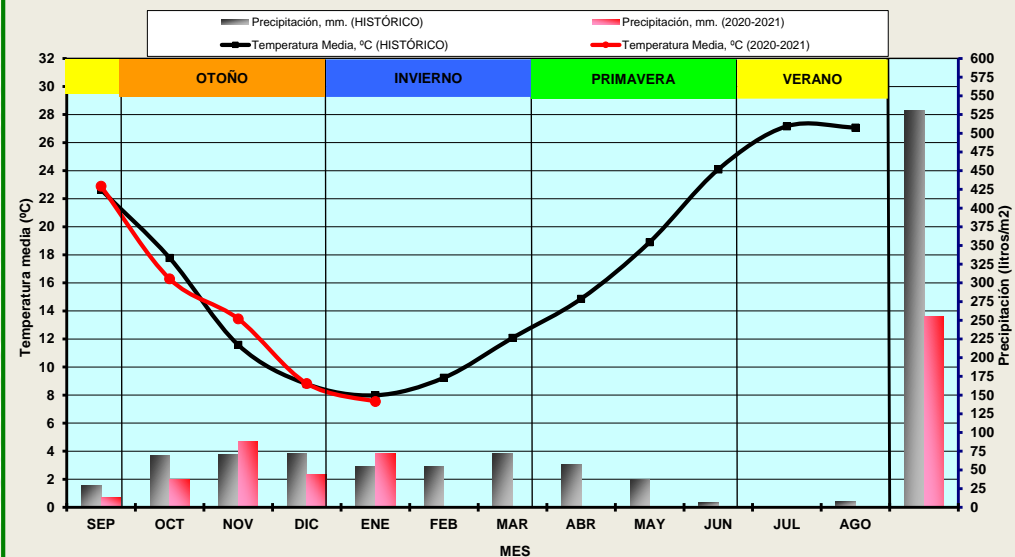
TEMPERATURA Y PRECIPITACIÓN. ENERO DE 2021. CÓRDOBA



Córdoba, ENERO

VARIABLE	2021	HISTORICO	% VARIACIÓN
Temperatura Media, °C	7,55	7,93	-4,80%
Temperatura Media de las Mínimas, °C	3,02	3,24	-6,74%
Temperatura Media de las Máximas, °C	13,10	13,69	-4,32%
Precipitación Media, mm.	71,78	54,04	32,83%

CLIMATOGRAMA DEL AÑO AGRÍCOLA ACTUAL E HISTÓRICO. CÓRDOBA



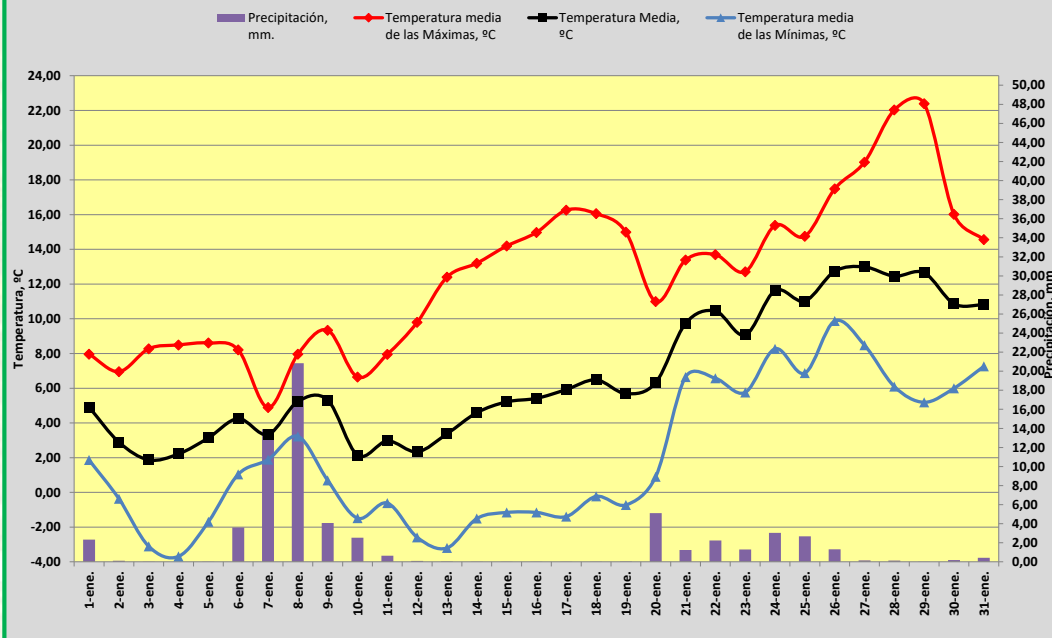


RAIF. Red de Alerta e Información Fitosanitaria de Andalucía

Información meteorológica de enero de 2021.



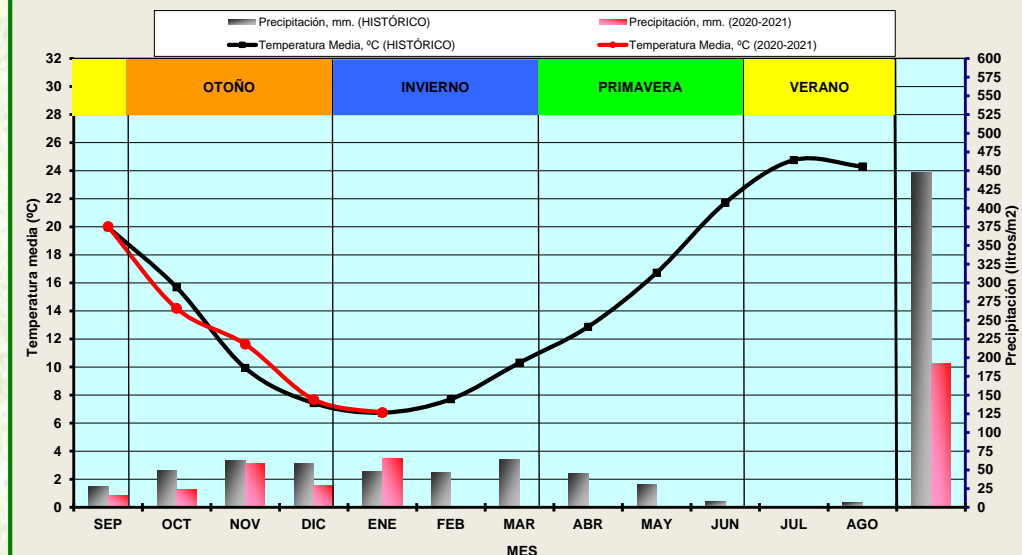
TEMPERATURA Y PRECIPITACIÓN. ENERO DE 2021. GRANADA



Granada, ENERO

VARIABLE	2021	HISTORICO	% VARIACIÓN
Temperatura Media, °C	6,76	6,74	0,26%
Temperatura Media de las Mínimas, °C	2,10	1,63	28,77%
Temperatura Media de las Máximas, °C	12,62	13,03	-3,16%
Precipitación Media, mm.	64,88	47,81	35,71%

CLIMATOGRAMA DEL AÑO AGRÍCOLA ACTUAL E HISTÓRICO. GRANADA



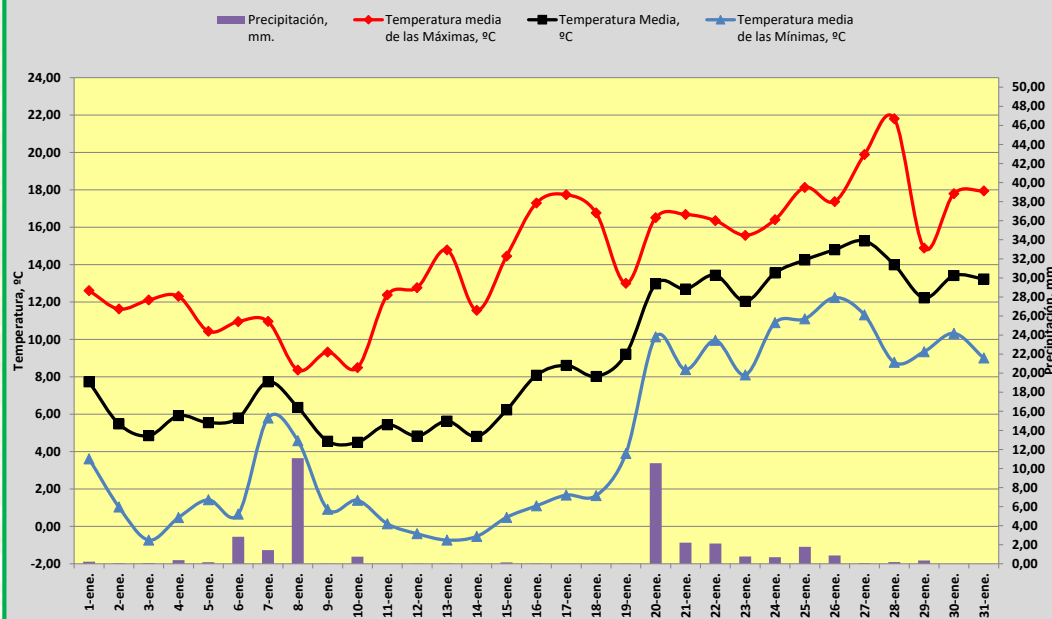


RAIF. Red de Alerta e Información Fitosanitaria de Andalucía

Información meteorológica de enero de 2021.



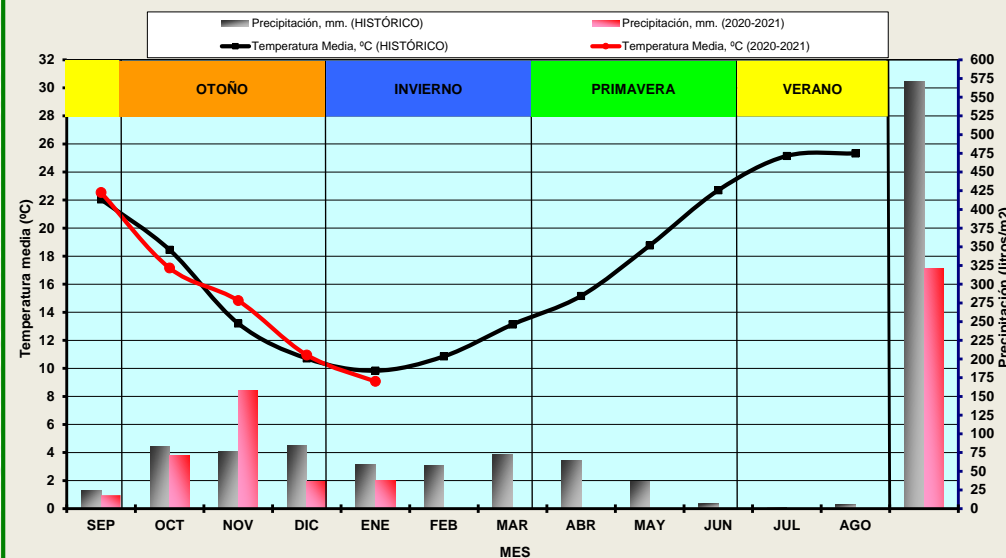
TEMPERATURA Y PRECIPITACIÓN. ENERO DE 2021. HUELVA



Huelva, ENERO

VARIABLE	2021	HISTORICO	% VARIACIÓN
Temperatura Media, °C	9,08	9,84	-7,72%
Temperatura Media de las Mínimas, °C	4,71	5,23	-9,89%
Temperatura Media de las Máximas, °C	14,43	15,51	-6,96%
Precipitación Media, mm.	38,30	58,26	-34,26%

CLIMATOGRAMA DEL AÑO AGRÍCOLA ACTUAL E HISTÓRICO. HUELVA



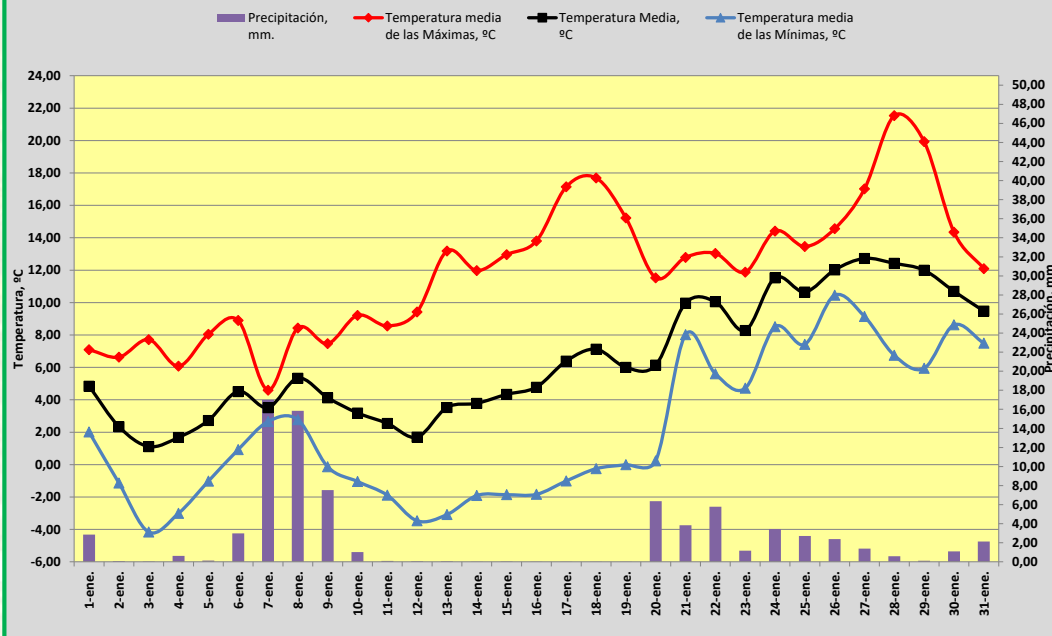


RAIF. Red de Alerta e Información Fitosanitaria de Andalucía

Información meteorológica de enero de 2021.



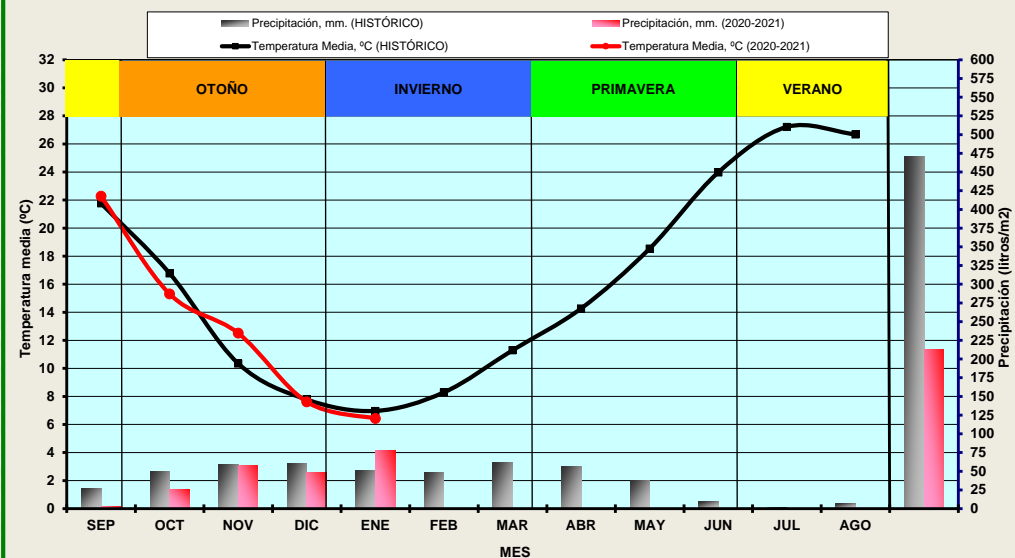
TEMPERATURA Y PRECIPITACIÓN. ENERO DE 2021. JAÉN



Jaén, ENERO

VARIABLE	2021	HISTORICO	% VARIACIÓN
Temperatura Media, °C	6,43	6,95	-7,42%
Temperatura Media de las Mínimas, °C	2,11	2,24	-5,86%
Temperatura Media de las Máximas, °C	11,94	12,89	-7,38%
Precipitación Media, mm.	77,37	50,49	53,24%

CLIMATOGRAMA DEL AÑO AGRÍCOLA ACTUAL E HISTÓRICO. JAÉN



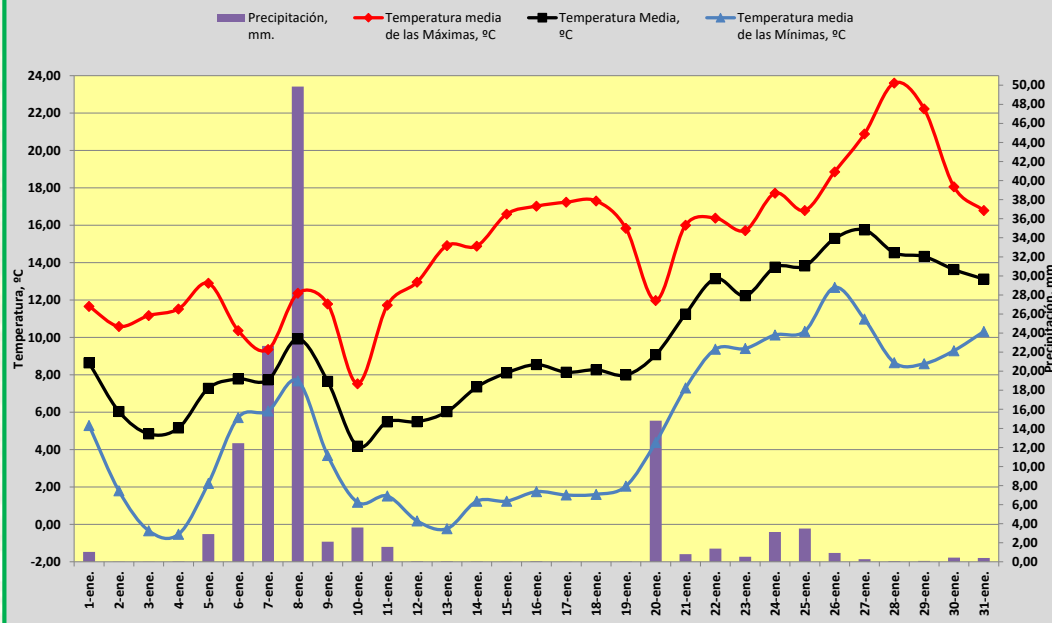


RAIF. Red de Alerta e Información Fitosanitaria de Andalucía

Información meteorológica de enero de 2021.



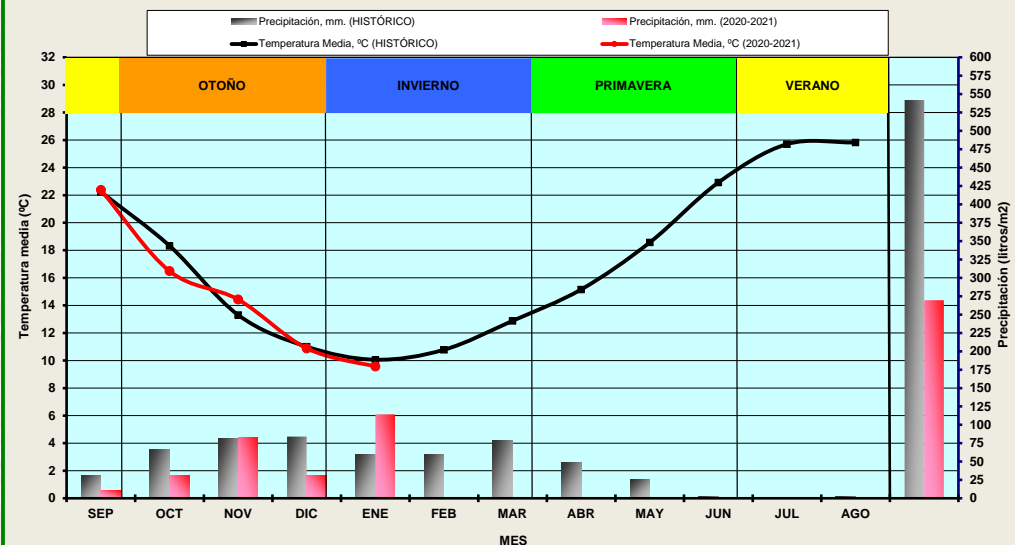
TEMPERATURA Y PRECIPITACIÓN. ENERO DE 2021. MÁLAGA



Málaga, ENERO

VARIABLE	2021	HISTORICO	% VARIACIÓN
Temperatura Media, °C	9,57	9,99	-4,15%
Temperatura Media de las Mínimas, °C	5,05	5,17	-2,42%
Temperatura Media de las Máximas, °C	15,03	15,59	-3,58%
Precipitación Media, mm.	114,23	60,47	88,90%

CLIMATOGRAMA DEL AÑO AGRÍCOLA ACTUAL E HISTÓRICO. MÁLAGA



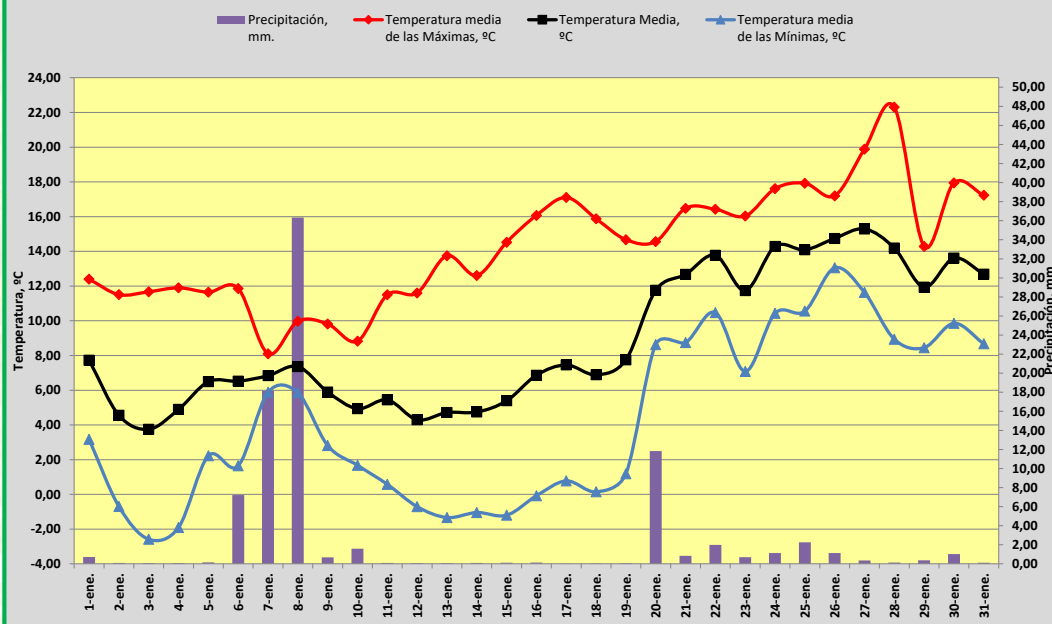


RAIF. Red de Alerta e Información Fitosanitaria de Andalucía

Información meteorológica de enero de 2021.



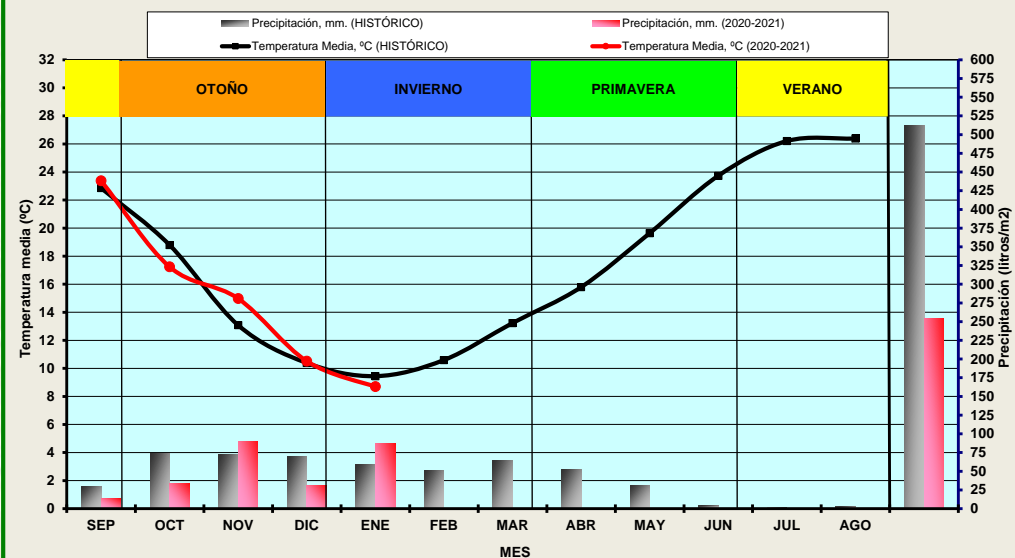
TEMPERATURA Y PRECIPITACIÓN. ENERO DE 2021. SEVILLA



Sevilla, ENERO

VARIABLE	2021	HISTORICO	% VARIACIÓN
Temperatura Media, °C	8,70	9,40	-7,41%
Temperatura Media de las Mínimas, °C	4,17	4,46	-6,43%
Temperatura Media de las Máximas, °C	14,19	15,33	-7,43%
Precipitación Media, mm.	87,00	56,91	52,87%

CLIMATOGRAMA DEL AÑO AGRÍCOLA ACTUAL E HISTÓRICO. SEVILLA



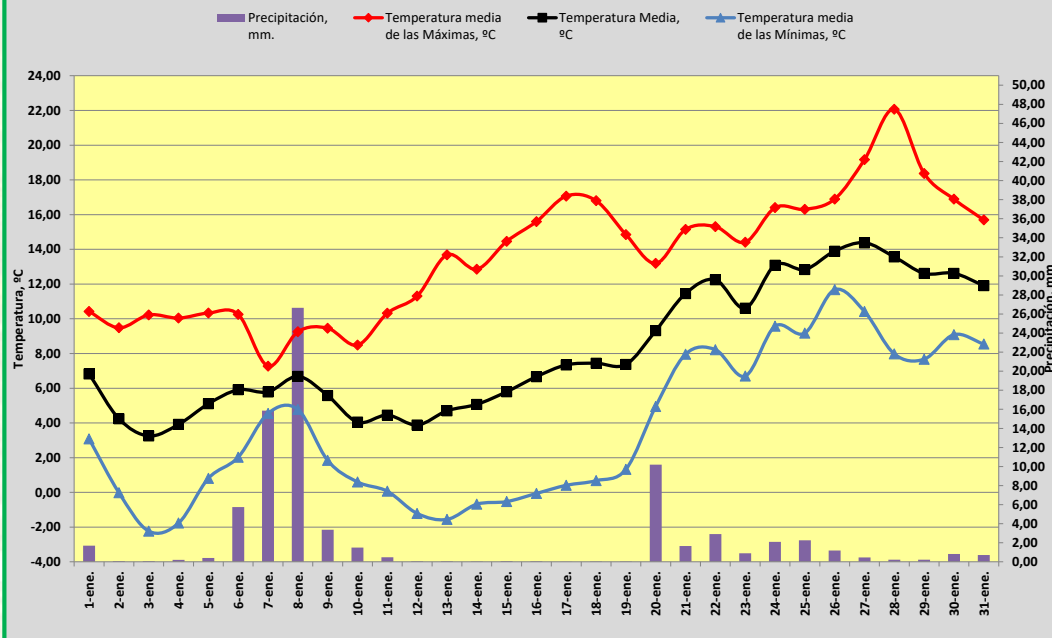


RAIF. Red de Alerta e Información Fitosanitaria de Andalucía

Información meteorológica de enero de 2021.



TEMPERATURA Y PRECIPITACIÓN. DICIEMBRE DE 2021. ANDALUCÍA



ANDALUCÍA, ENERO

VARIABLE	2021	HISTORICO	% VARIACIÓN
Temperatura Media, °C	8,16	8,64	-5,54%
Temperatura Media de las Mínimas, °C	3,69	3,82	-3,47%
Temperatura Media de las Máximas, °C	13,61	14,47	-5,93%
Precipitación Media, mm.	78,08	53,29	46,52%

CLIMATOGRAMA DEL AÑO AGRÍCOLA ACTUAL E HISTÓRICO. ANDALUCÍA

