



# RAIF. Red de Alerta e Información Fitosanitaria de Andalucía

## Información Meteorológica del mes de agosto (2020)



### INTRODUCCIÓN.

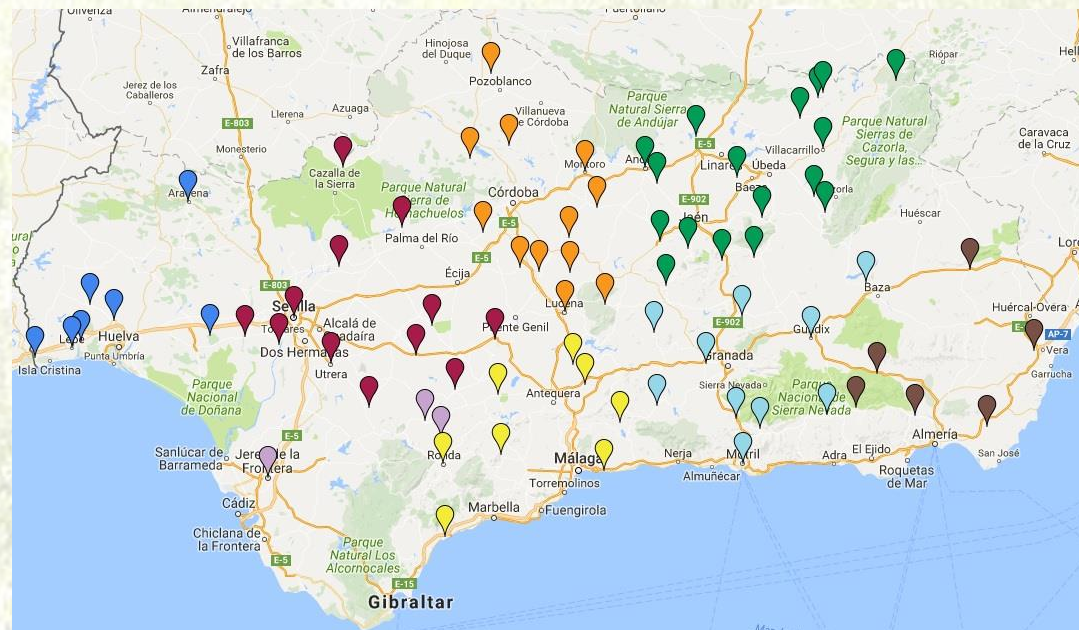
Este informe se realiza con los datos aportados por 168 estaciones meteorológicas repartidas en las ocho provincias andaluzas. Los datos de éstas se pueden [consultar en la web de la RAIF](#).

PROVINCIA	Nº de ESTACIONES
Almería	16
Cádiz	12
Córdoba	19
Granada	20
Huelva	17
Jaén	34
Málaga	18
Sevilla	31
<b>total:</b>	<b>167</b>

De estas 168 estaciones:

- 72 pertenecen a la **Red de Alerta de Información Fitosanitaria (RAIF)** ubicadas en zonas de cultivos y proporcionan la información necesaria para el control y la evolución de plagas y enfermedades, ayudando a conocer el comportamiento de dichas plagas y a la prevención de las enfermedades.
- Las otras 96 estaciones pertenecen a la **Red de Información Agroclimática (IFAPA)**, que aportan información para el cálculo de las necesidades de agua de los cultivos.

Se indican los valores de temperatura y precipitación de agosto de 2020 y se comparan con los datos históricos para este mes. En la mayor parte de las estaciones se dispone de datos desde el año 2000 por lo que los valores históricos son la media de 20 años anteriores.



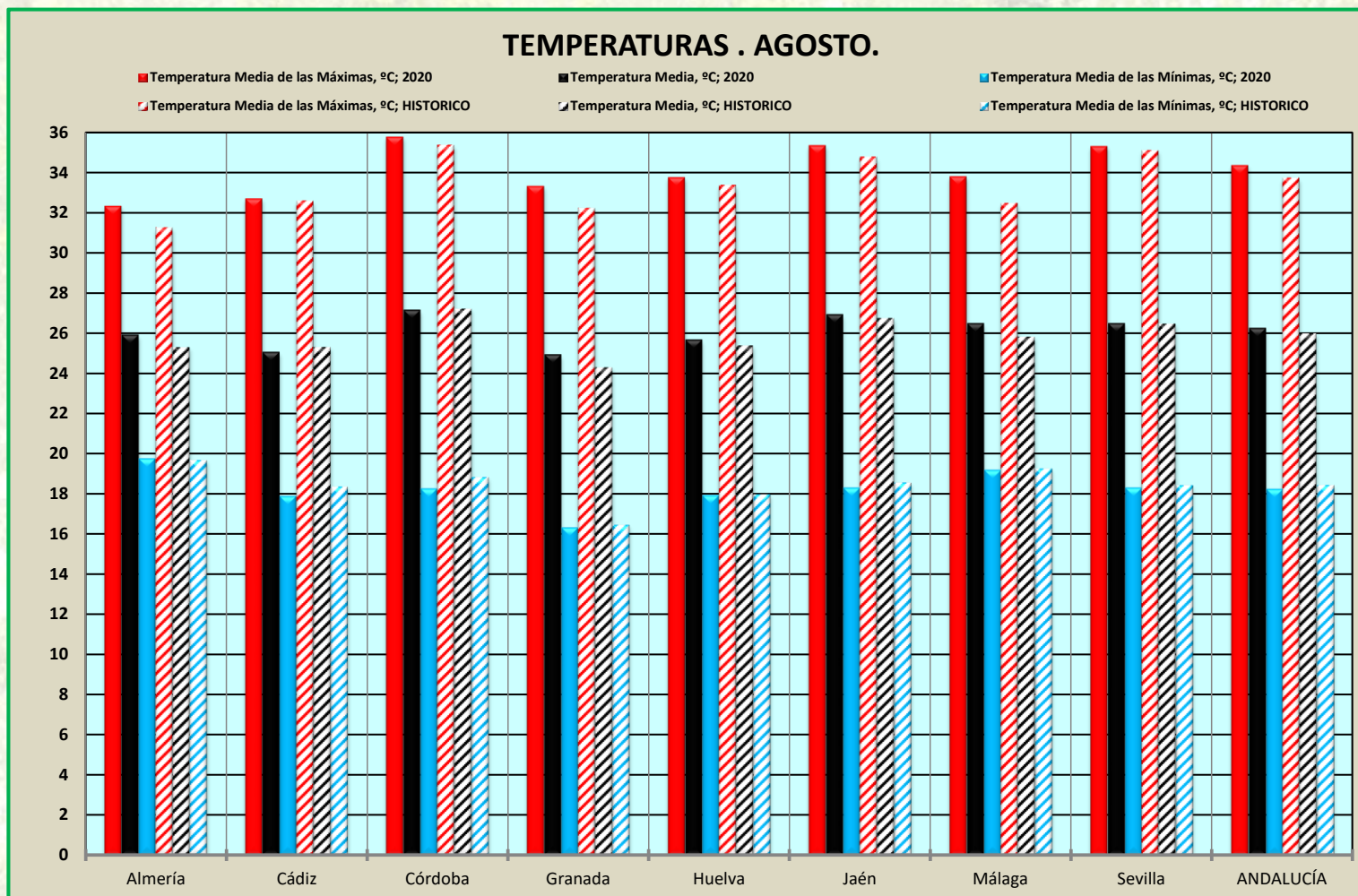


# RAIF. Red de Alerta e Información Fitosanitaria de Andalucía

## Información Meteorológica del mes de agosto (2020)



### TEMPERATURA.



La **temperatura media** de agosto en Andalucía ha sido casi un 1% superior a la temperatura media histórica registrada durante este mes. En todas las provincias, excepto en Cádiz y en Córdoba la temperatura ha sido superior a la media histórica de agosto. Los valores de temperatura media oscilan entre 24'91 °C en Granada y 27'13 °C en Córdoba.

La **temperatura media de las máximas** ha sido casi un 2% superior, como promedio de agosto en Andalucía, a la temperatura media de las máximas históricas. Esto ha sido así en todas las provincias. Destaca Córdoba con 35'79 °C como valor más alto de la media de temperatura máxima en Andalucía.

La **temperatura media de las mínimas** ha sido un 1'0% inferior a la media de las mínimas históricas registradas en el mes de agosto. En Granada encontramos el valor mínimo con una temperatura media de las mínimas de 16'31 °C.

En este mes se ha producido una gran diferencia entre las temperaturas máximas y las mínimas alcanzadas. Se ha superado la efeméride de las temperaturas máximas en 17 de las 168 estaciones y también se ha superado la efeméride de temperaturas mínimas en

20 de las 168 estaciones.



# RAIF. Red de Alerta e Información Fitosanitaria de Andalucía

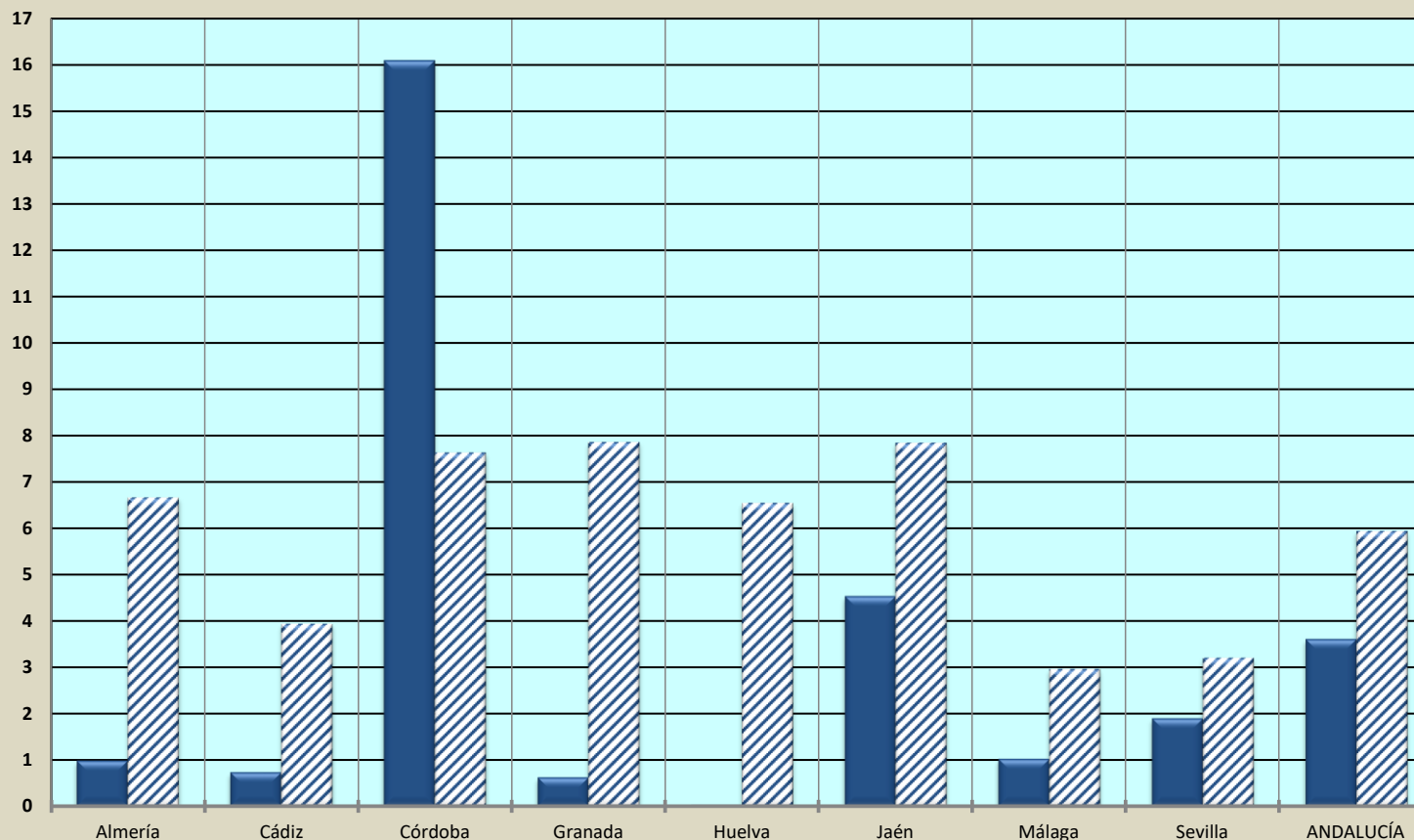
## Información Meteorológica del mes de agosto (2020)



### PRECIPITACIÓN.

#### LLUVIA mm. AGOSTO.

■ Precipitación Media, mm.; 2020    ▨ Precipitación Media, mm.; HISTORICO



Las precipitaciones del mes de agosto suelen ser episodios de tormenta, que no aportan prácticamente nada al balance hídrico del año, pero pueden ocasionar daños puntuales, como ha ocurrido en Córdoba.

En agosto acaba el año agrícola y, en lo que a precipitación se refiere, no ha sido malo del todo, a pesar de que ha llovido algo menos del valor medio histórico.

Durante este año agrícola, como promedio de Andalucía, se han recogido 449 litros/metro<sup>2</sup>, lo que representa el 92% de la precipitación media anual histórica en Andalucía.

La provincia de Almería fue en la que menos ha llovido este año: 298 litros/metro<sup>2</sup> y el valor máximo de precipitación media provincial se ha producido en Málaga, con 515 litros/metro<sup>2</sup>.

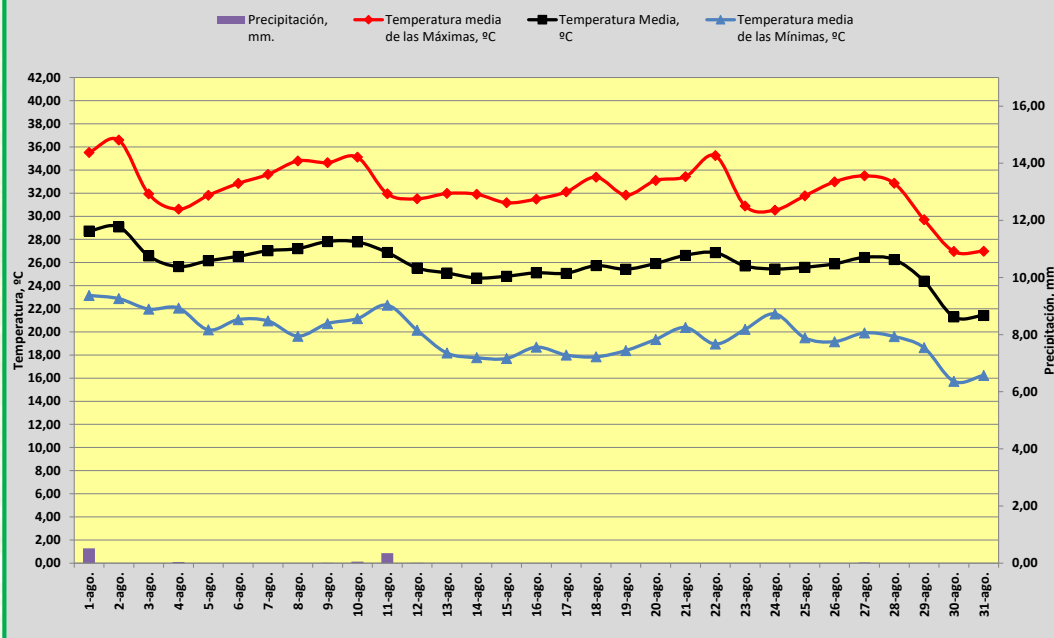


# RAIF. Red de Alerta e Información Fitosanitaria de Andalucía

## Información Meteorológica del mes de agosto (2020)



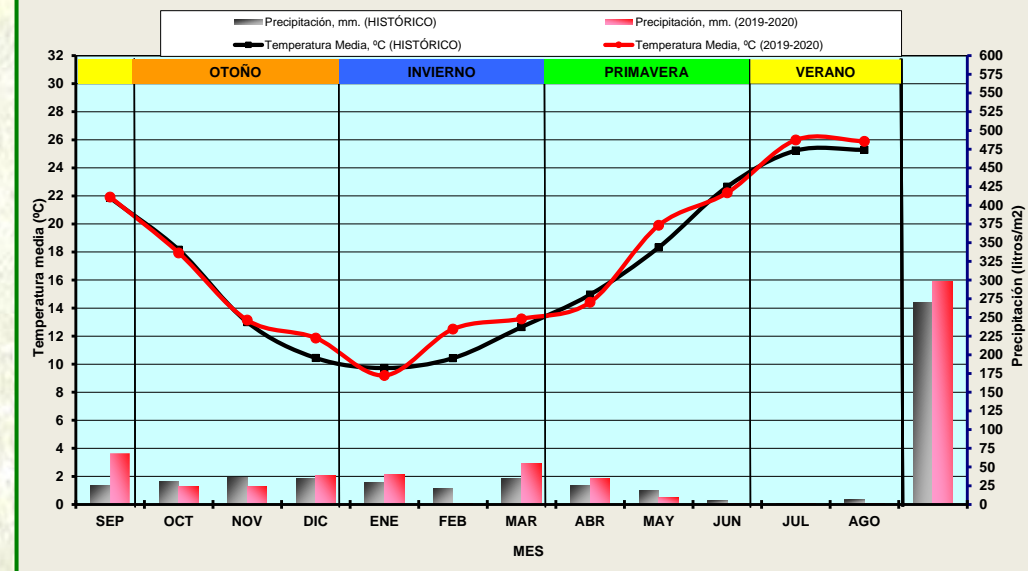
**TEMPERATURA Y PRECIPITACIÓN. AGOSTO DE 2020. ALMERÍA**



**Almería, AGOSTO**

VARIABLE	2020	HISTORICO	% VARIACIÓN
Temperatura Media, °C	25,89	25,27	2,45%
Temperatura Media de las Mínimas, °C	19,74	19,65	0,46%
Temperatura Media de las Máximas, °C	32,35	31,24	3,53%
Precipitación Media, mm.	0,99	6,65	-85,15%

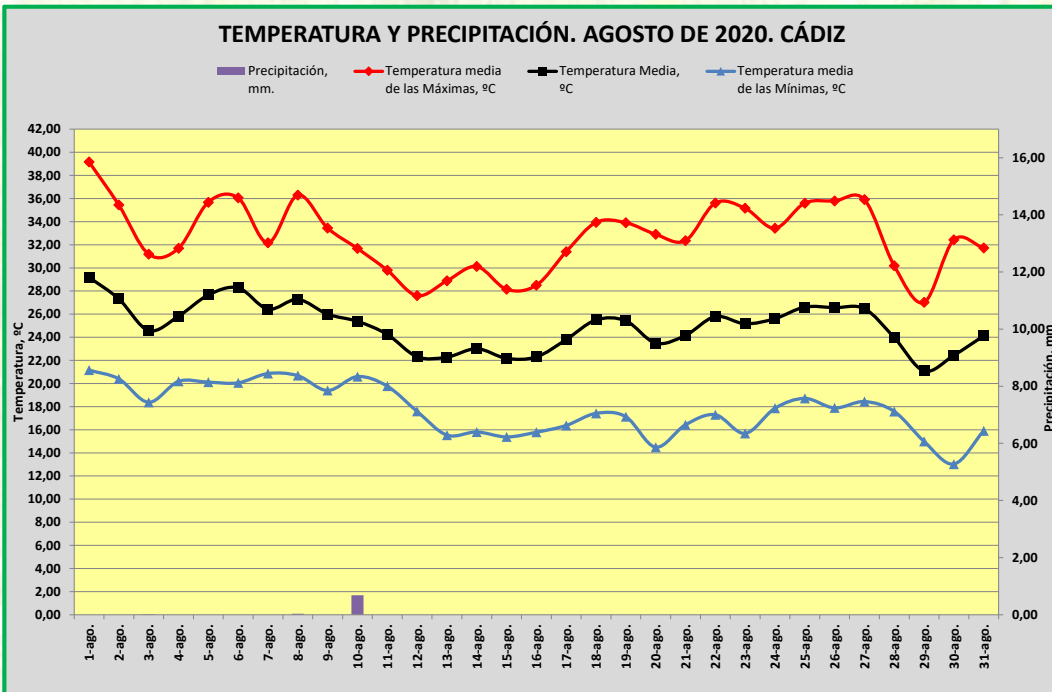
**CLIMATOGRAMA DEL AÑO AGRÍCOLA ACTUAL E HISTÓRICO. ALMERÍA**





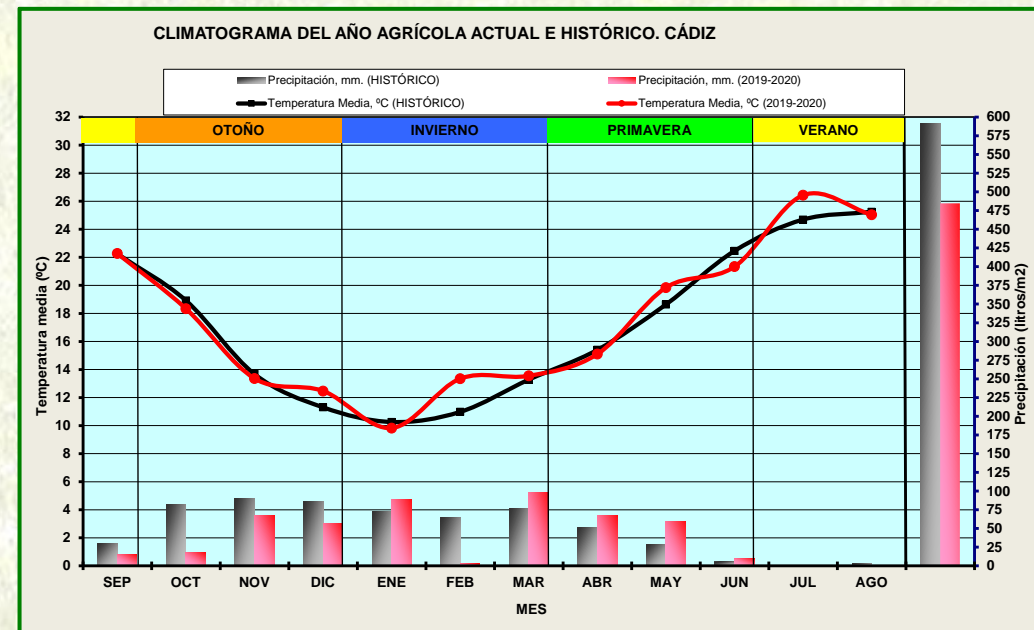
# RAIF. Red de Alerta e Información Fitosanitaria de Andalucía

## Información Meteorológica del mes de agosto (2020)



### Cádiz, AGOSTO

VARIABLE	2020	HISTORICO	% VARIACIÓN
Temperatura Media, °C	25,04	25,29	-1,00%
Temperatura Media de las Mínimas, °C	17,86	18,34	-2,61%
Temperatura Media de las Máximas, °C	32,71	32,58	0,41%
Precipitación Media, mm.	0,73	3,93	-81,34%



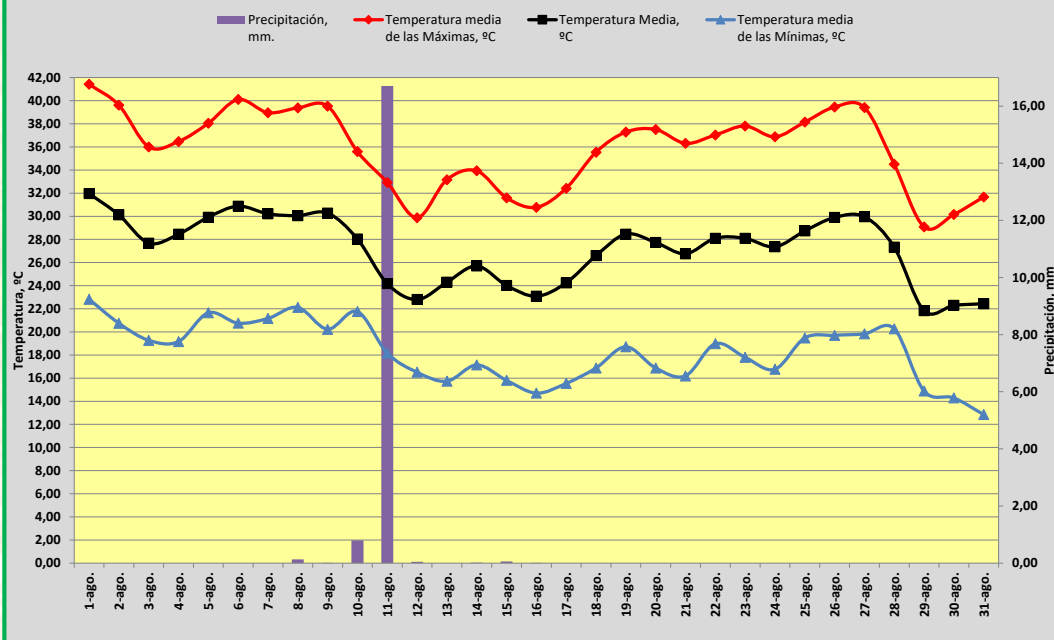


# RAIF. Red de Alerta e Información Fitosanitaria de Andalucía

## Información Meteorológica del mes de agosto (2020)



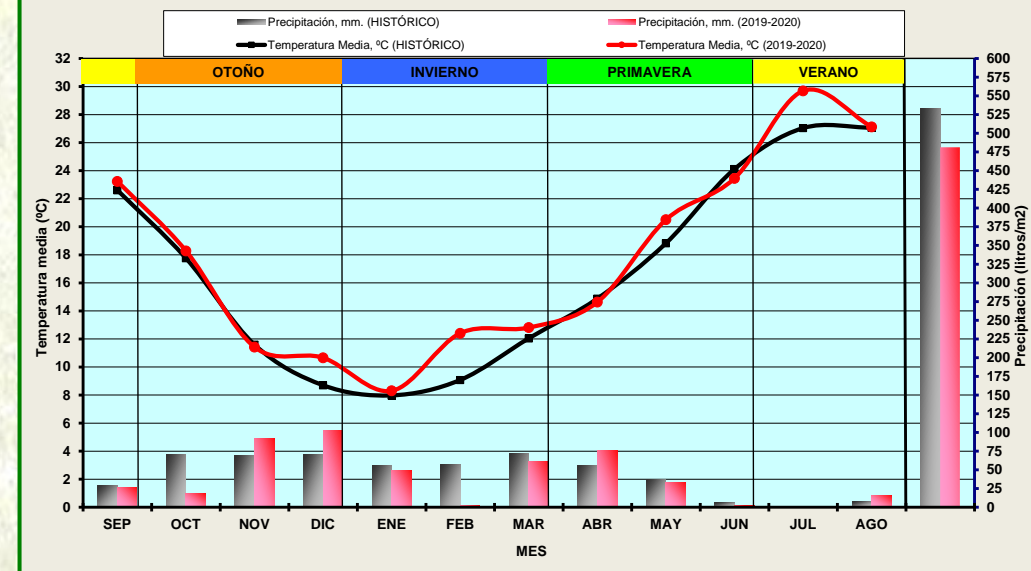
**TEMPERATURA Y PRECIPITACIÓN. AGOSTO DE 2020. CÓRDOBA**



**Córdoba, AGOSTO**

VARIABLE	2020	HISTORICO	% VARIACIÓN
Temperatura Media, °C	27,13	27,19	-0,23%
Temperatura Media de las Mínimas, °C	18,24	18,80	-2,97%
Temperatura Media de las Máximas, °C	35,79	35,36	1,22%
Precipitación Media, mm.	16,09	7,62	111,14%

**CLIMATOGRAMA DEL AÑO AGRÍCOLA ACTUAL E HISTÓRICO. CÓRDOBA**



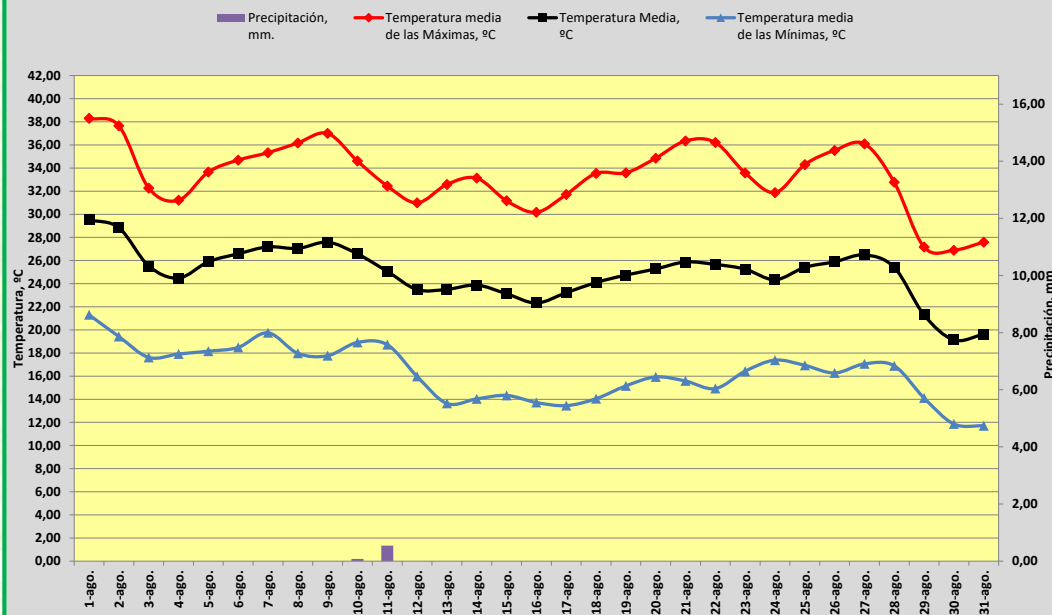


# RAIF. Red de Alerta e Información Fitosanitaria de Andalucía

## Información Meteorológica del mes de agosto (2020)



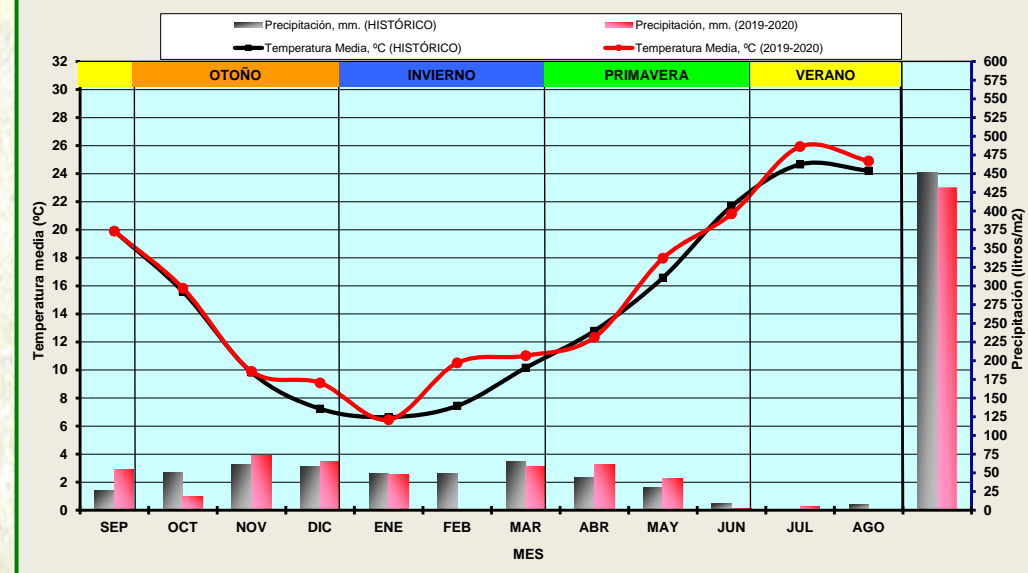
TEMPERATURA Y PRECIPITACIÓN. AGOSTO DE 2020. GRANADA



Granada, AGOSTO

VARIABLE	2020	HISTORICO	% VARIACIÓN
Temperatura Media, °C	24,91	24,27	2,64%
Temperatura Media de las Mínimas, °C	16,31	16,42	-0,71%
Temperatura Media de las Máximas, °C	33,33	32,21	3,50%
Precipitación Media, mm.	0,63	7,85	-92,02%

CLIMATOGRAMA DEL AÑO AGRÍCOLA ACTUAL E HISTÓRICO. GRANADA



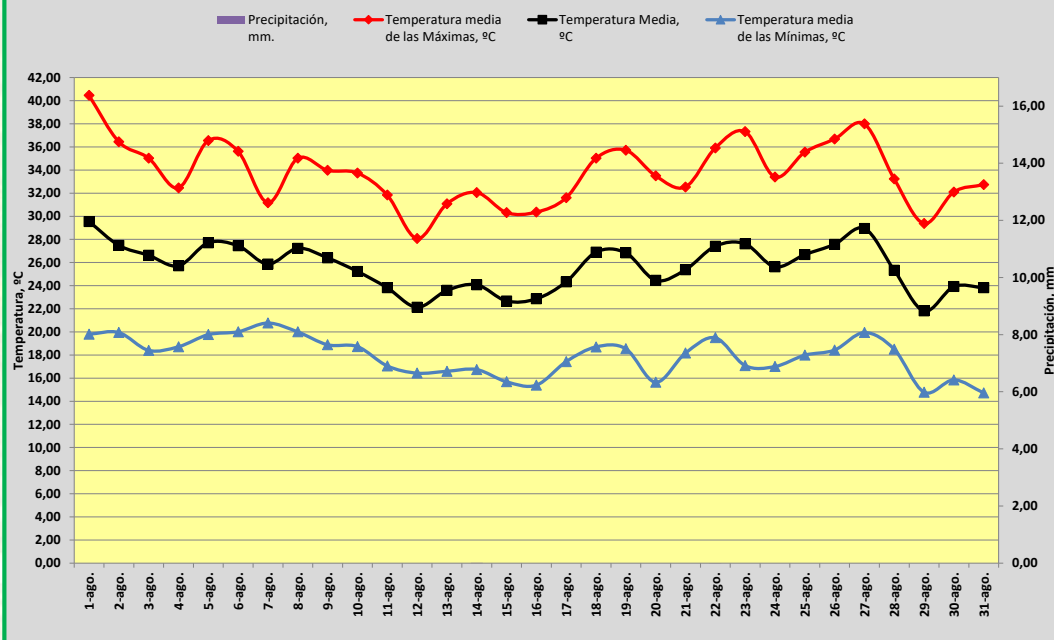


# RAIF. Red de Alerta e Información Fitosanitaria de Andalucía

## Información Meteorológica del mes de agosto (2020)



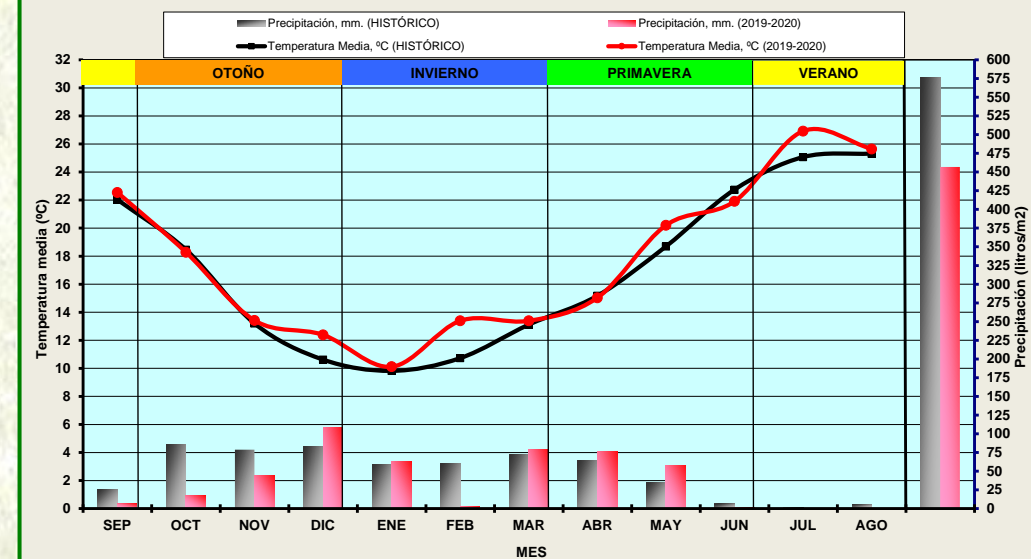
**TEMPERATURA Y PRECIPITACIÓN. AGOSTO DE 2020. HUELVA**



**Huelva, AGOSTO**

VARIABLE	2020	HISTORICO	% VARIACIÓN
Temperatura Media, °C	25,65	25,37	1,10%
Temperatura Media de las Mínimas, °C	17,91	17,94	-0,13%
Temperatura Media de las Máximas, °C	33,77	33,36	1,24%
Precipitación Media, mm.	0,03	6,53	-99,55%

**CLIMATOGRAMA DEL AÑO AGRÍCOLA ACTUAL E HISTÓRICO. HUELVA**





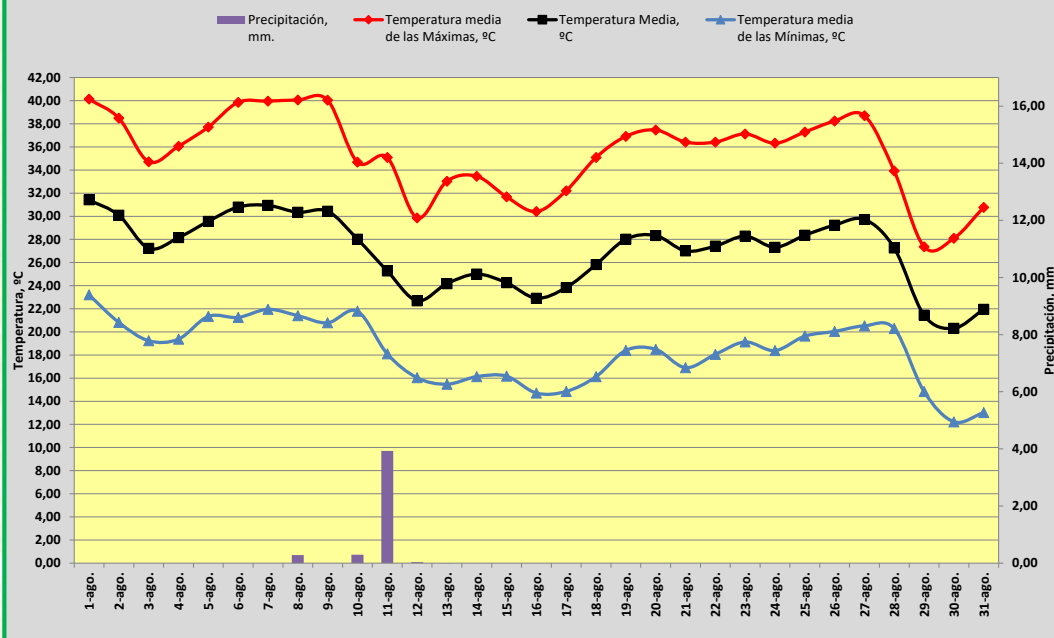


# RAIF. Red de Alerta e Información Fitosanitaria de Andalucía

## Información Meteorológica del mes de agosto (2020)



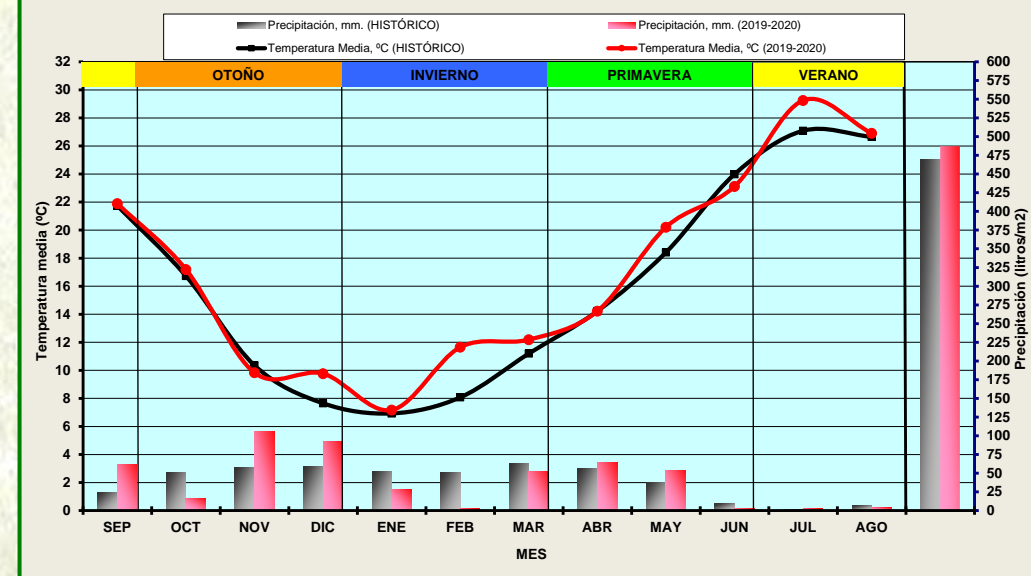
**TEMPERATURA Y PRECIPITACIÓN. AGOSTO DE 2020. JAÉN**



**Jaén, AGOSTO**

VARIABLE	2020	HISTORICO	% VARIACIÓN
Temperatura Media, °C	26,91	26,73	0,68%
Temperatura Media de las Mínimas, °C	18,29	18,53	-1,30%
Temperatura Media de las Máximas, °C	35,37	34,76	1,76%
Precipitación Media, mm.	4,54	7,83	-42,09%

**CLIMATOGRAMA DEL AÑO AGRÍCOLA ACTUAL E HISTÓRICO. JAÉN**



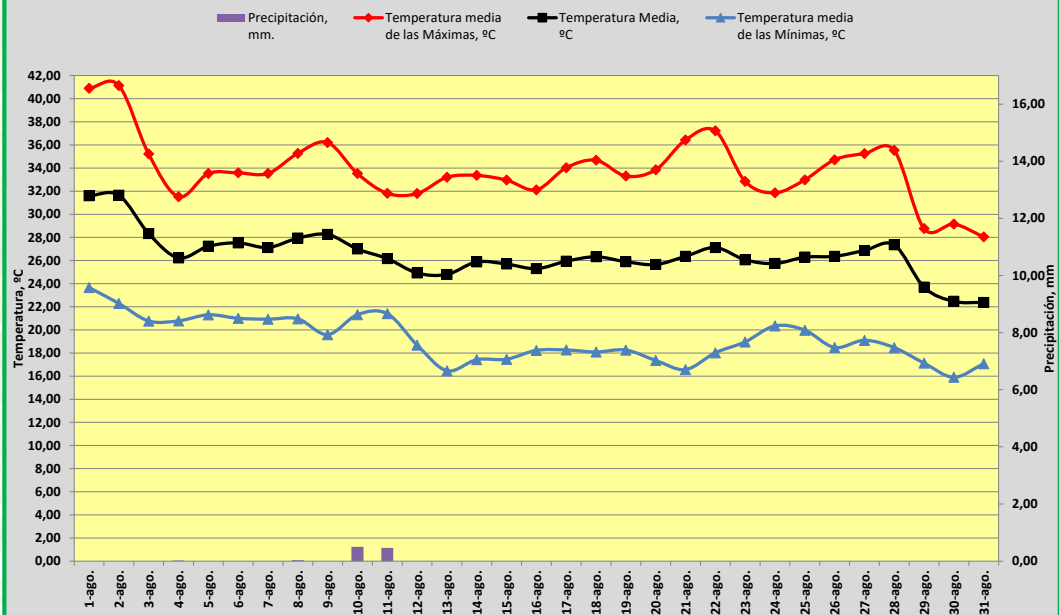


# RAIF. Red de Alerta e Información Fitosanitaria de Andalucía

## Información Meteorológica del mes de agosto (2020)



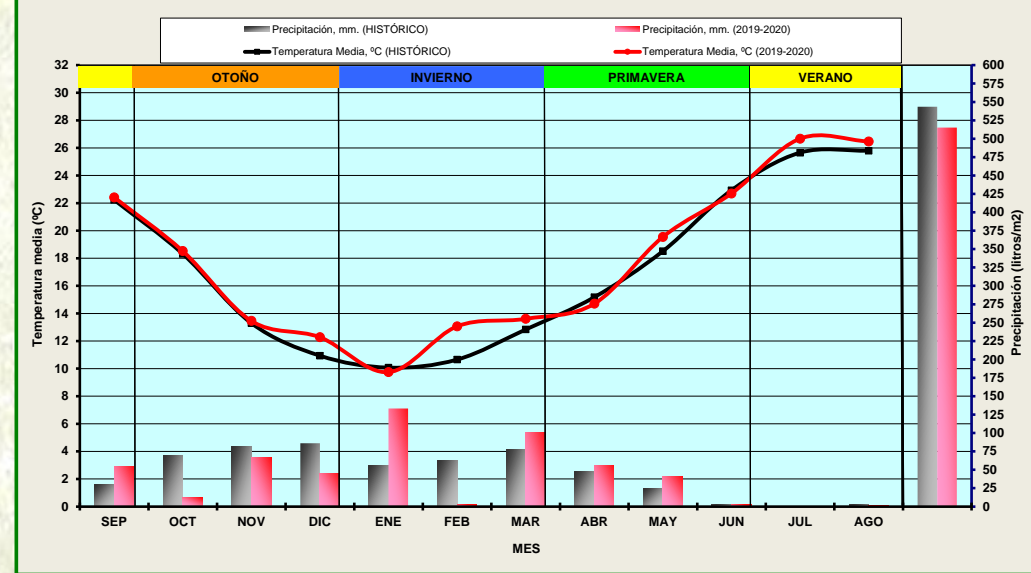
**TEMPERATURA Y PRECIPITACIÓN. AGOSTO DE 2020. MÁLAGA**



**Málaga, AGOSTO**

VARIABLE	2020	HISTORICO	% VARIACIÓN
Temperatura Media, °C	26,46	25,81	2,55%
Temperatura Media de las Mínimas, °C	19,17	19,22	-0,29%
Temperatura Media de las Máximas, °C	33,82	32,46	4,19%
Precipitación Media, mm.	1,02	2,96	-65,42%

**CLIMATOGRAMA DEL AÑO AGRÍCOLA ACTUAL E HISTÓRICO. MÁLAGA**



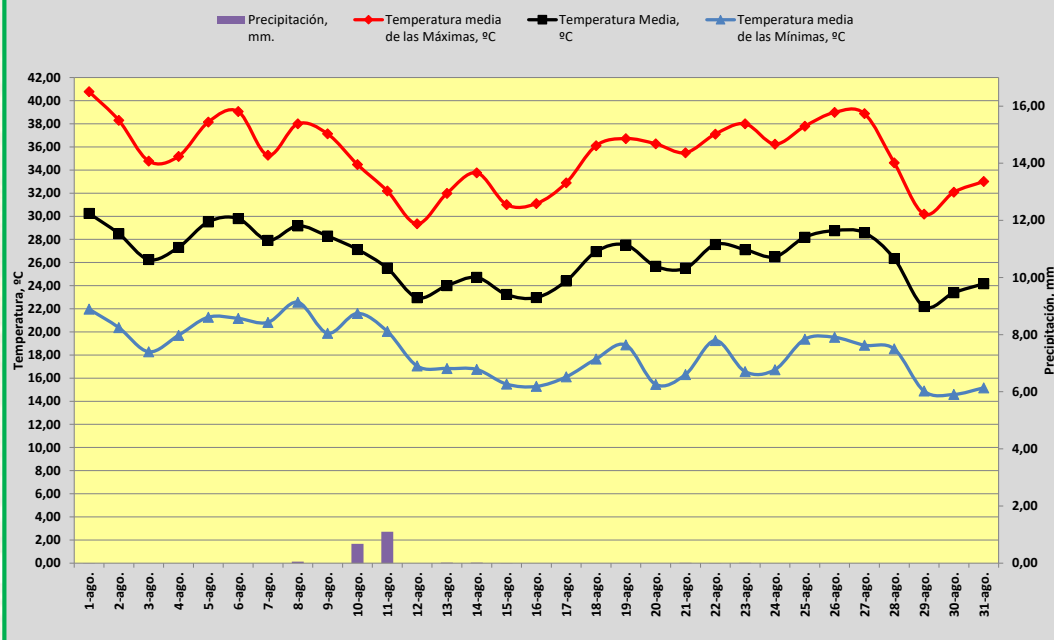


# RAIF. Red de Alerta e Información Fitosanitaria de Andalucía

## Información Meteorológica del mes de agosto (2020)



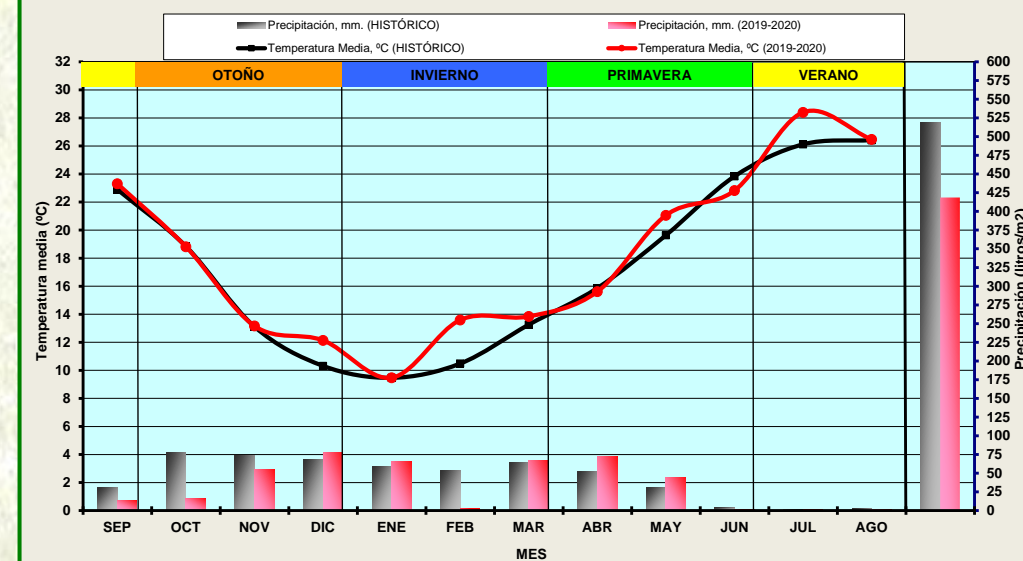
TEMPERATURA Y PRECIPITACIÓN. AGOSTO DE 2020. SEVILLA



Sevilla, AGOSTO

VARIABLE	2020	HISTORICO	% VARIACIÓN
Temperatura Media, °C	26,46	26,45	0,04%
Temperatura Media de las Mínimas, °C	18,29	18,40	-0,61%
Temperatura Media de las Máximas, °C	35,32	35,09	0,66%
Precipitación Media, mm.	1,90	3,20	-40,62%

CLIMATOGRAMA DEL AÑO AGRÍCOLA ACTUAL E HISTÓRICO. SEVILLA



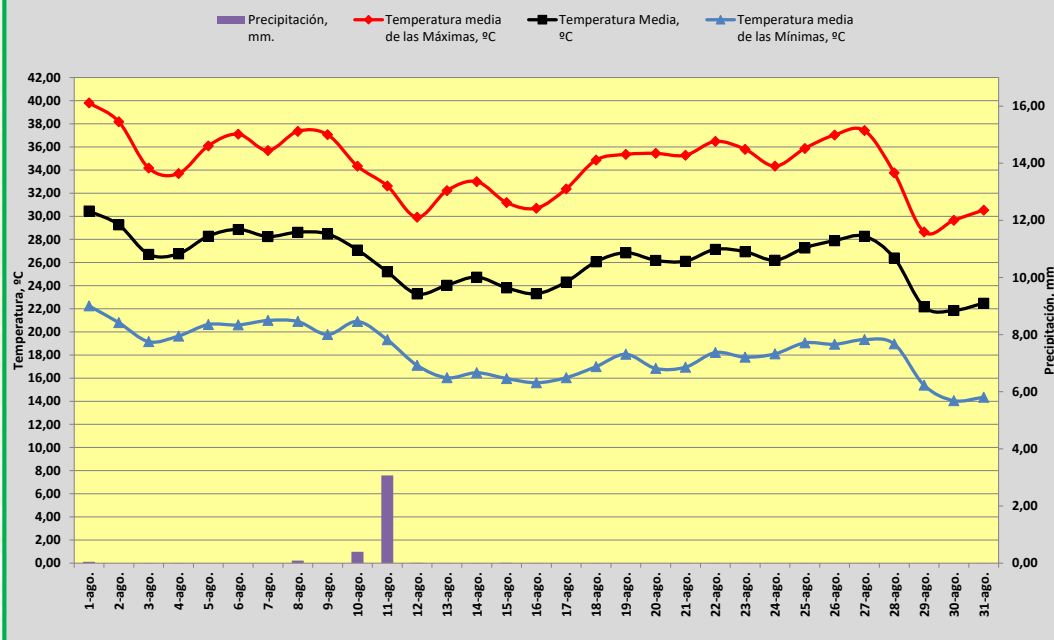


# RAIF. Red de Alerta e Información Fitosanitaria de Andalucía

## Información Meteorológica del mes de agosto (2020)



**TEMPERATURA Y PRECIPITACIÓN. AGOSTO DE 2020. ANDALUCÍA**



**ANDALUCÍA, AGOSTO**

VARIABLE	2020	HISTORICO	% VARIACIÓN
Temperatura Media, °C	26,22	25,97	0,97%
Temperatura Media de las Mínimas, °C	18,22	18,41	-1,00%
Temperatura Media de las Máximas, °C	34,38	33,72	1,96%
Precipitación Media, mm.	3,61	5,93	-39,12%

**CLIMATOGRAMA DEL AÑO AGRÍCOLA ACTUAL E HISTÓRICO. ANDALUCÍA**

