



RAIF. Red de Alerta e Información Fitosanitaria de Andalucía

Información meteorológica del mes de febrero de 2020.



INTRODUCCIÓN.

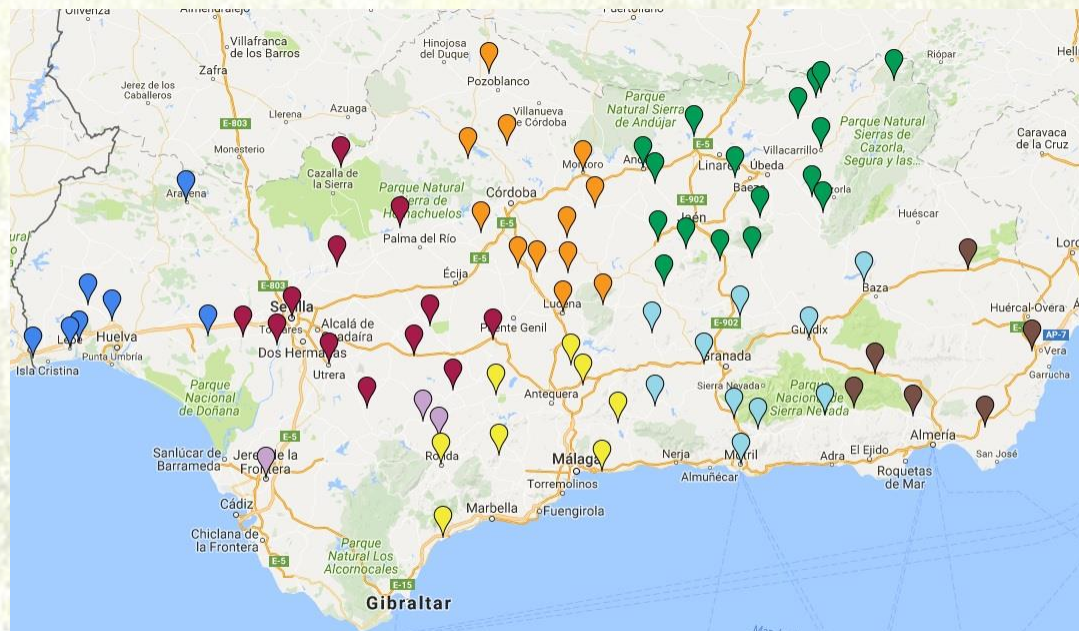
Se realiza este informe con los datos aportados por 170 estaciones meteorológicas repartidas en las ocho provincias andaluzas. Los datos de éstas se pueden [consultar en la web de la RAIF](#).

PROVINCIA	Nº de ESTACIONES
Almería	16
Cádiz	12
Córdoba	21
Granada	20
Huelva	17
Jaén	34
Málaga	18
Sevilla	31
total:	169

De estas 169 estaciones:

- 73 pertenecen a la **Red de Alerta de Información Fitosanitaria (RAIF)** ubicadas en zonas de cultivos y proporcionan la información necesaria para el control y la evolución de plagas y enfermedades, ayudando a conocer el comportamiento de dichas plagas y a la prevención de las enfermedades.
- Las otras 96 estaciones pertenecen a la **Red de Información Agroclimática (IFAPA)**, que aportan información para el cálculo de las necesidades de agua de los cultivos.

Se indican los valores de temperatura y precipitación de febrero de 2020 y se comparan con los datos históricos para este mes. En la mayor parte de las estaciones se dispone de datos desde el año 2000 por lo que los valores históricos son la media de 20 años anteriores.



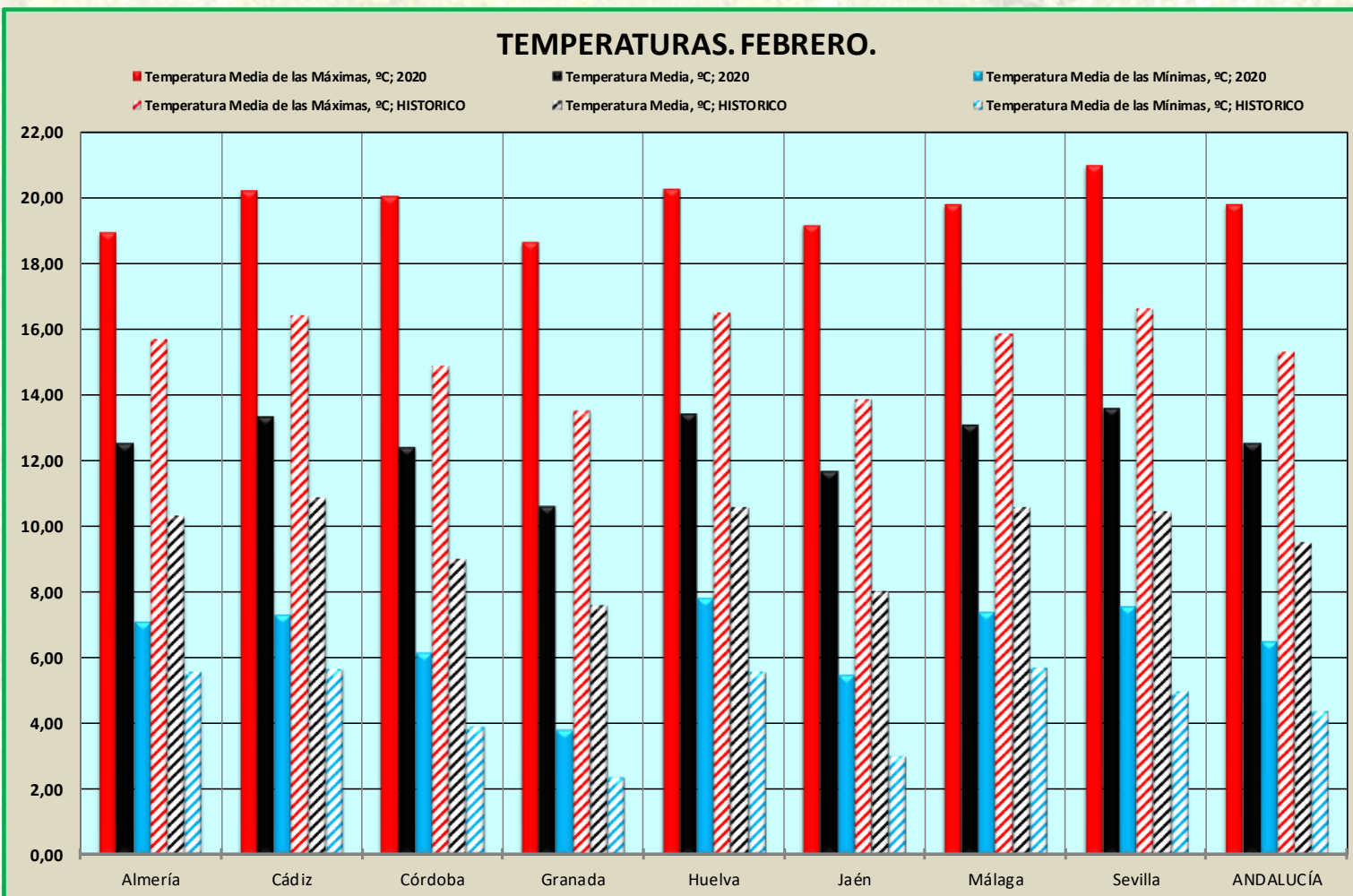


RAIF. Red de Alerta e Información Fitosanitaria de Andalucía

Información meteorológica del mes de febrero de 2020.



TEMPERATURA.



La **temperatura media** de febrero ha sido un 31'9% superior a la temperatura media histórica registrada en Andalucía durante este mes. En todas las provincias la temperatura superó a la media histórica de febrero. Los valores de temperatura media oscilan entre 10'60°C en Granada y 13'59°C en Sevilla.

La **temperatura media de las máximas** ha sido un 29'4% superior, como promedio de febrero en Andalucía, a la temperatura media de las máximas históricas. Destaca Sevilla con 21'0 °C como valor más alto de la media de temperatura máxima en Andalucía.

La **temperatura media de las mínimas** ha sido un 47'8% superior a las temperaturas medias de las mínimas históricas. En todas las provincias la temperatura media de las mínimas ha sido superior a la registrada históricamente en febrero. En Granada encontramos el valor mínimo, con una temperatura media de las mínimas de 3'8°C.

En el 43'2% de las estaciones de control se ha producido este mes la efeméride de temperatura máxima para febrero.



RAIF. Red de Alerta e Información Fitosanitaria de Andalucía

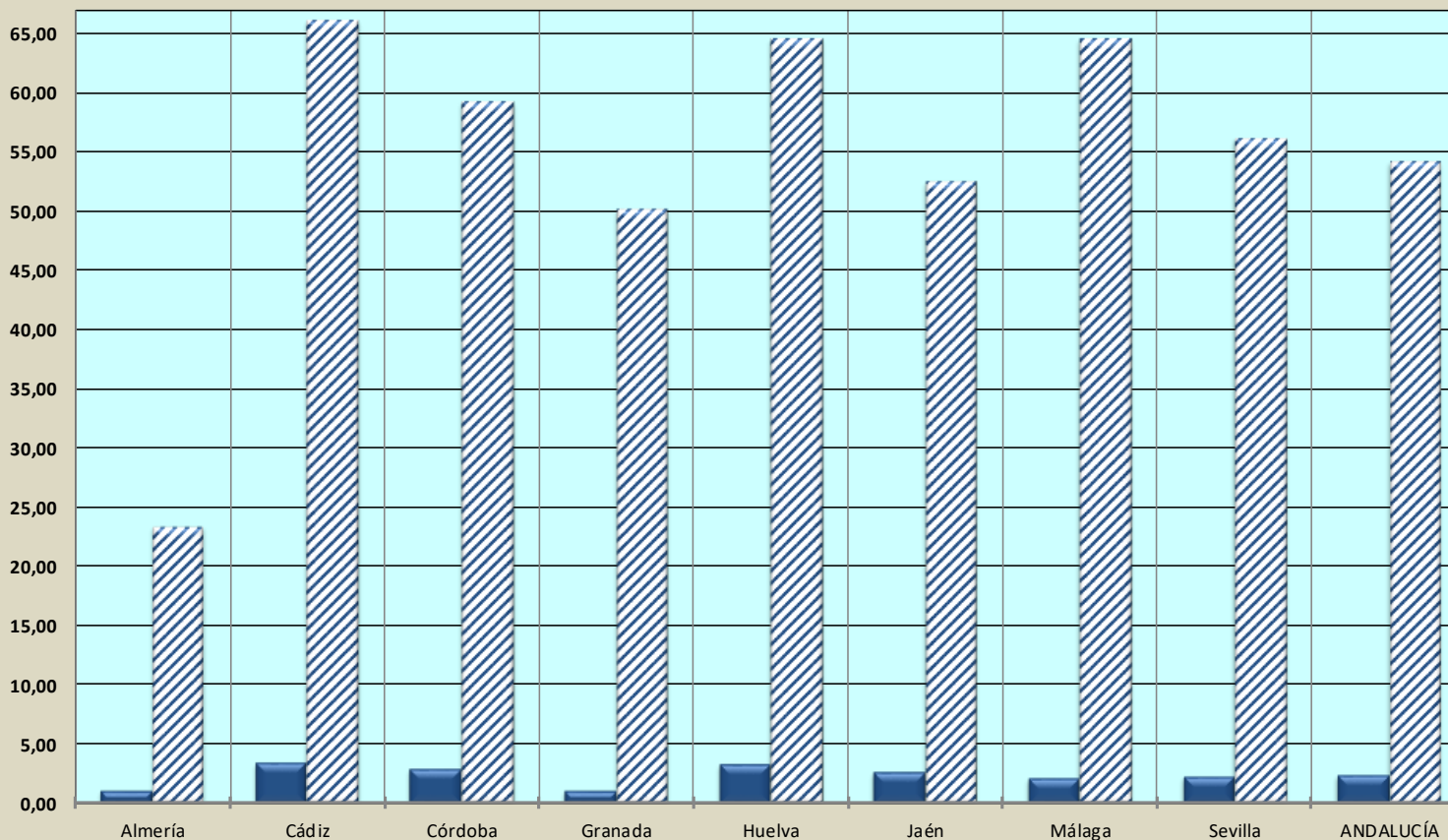
Información meteorológica del mes de febrero de 2020.



PRECIPITACIÓN.

LLUVIA mm. FEBRERO.

■ Precipitación Media, mm.; 2020 ▨ Precipitación Media, mm.; HISTORICO



La pluviometría registrada en febrero ha sido un 95'8% inferior a la media histórica.

En todas las provincias se ha recogido menos lluvia de lo que suele ser habitual durante febrero.

La mayor cantidad de lluvia registrada se ha producido en Cádiz, con 3'44 l./m².

Este mes de febrero ha sido mucho más seco y cálido de lo habitual.

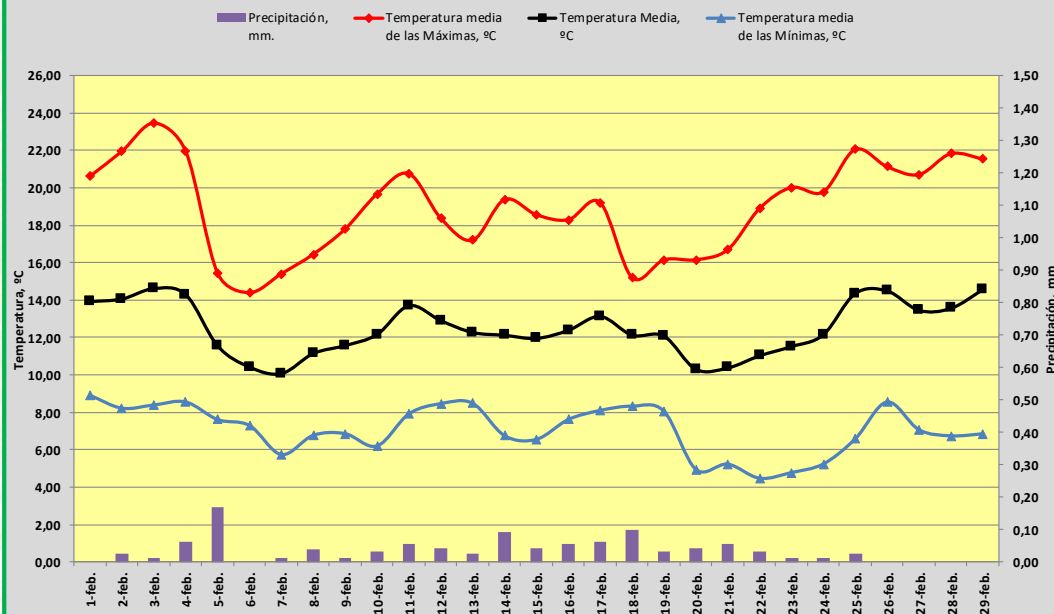


RAIF. Red de Alerta e Información Fitosanitaria de Andalucía

Información meteorológica del mes de febrero de 2020.



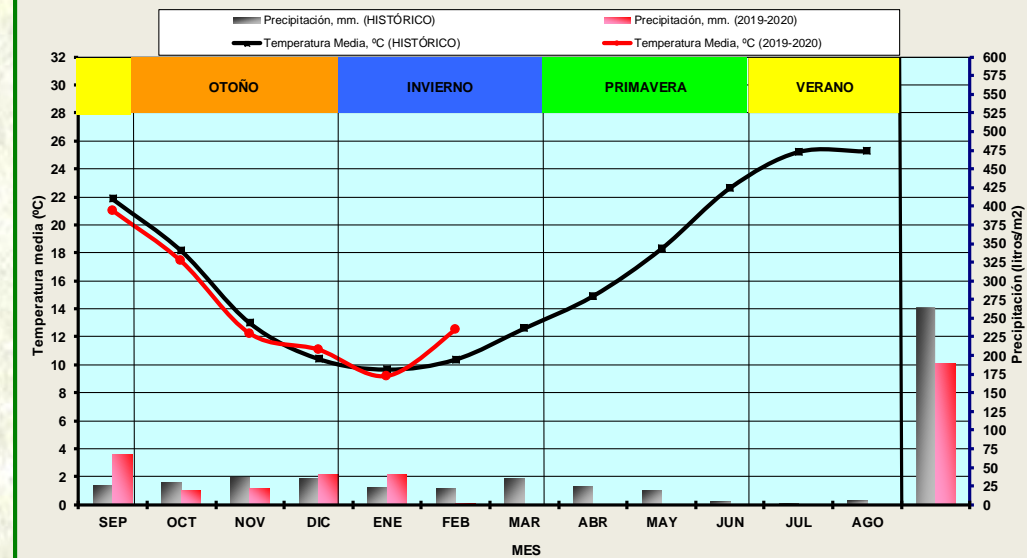
TEMPERATURA Y PRECIPITACIÓN. FEBRERO DE 2020. ALMERÍA



Almería, FEBRERO

VARIABLE	2020	HISTORICO	% VARIACIÓN
Temperatura Media, °C	12,50	10,31	21,21%
Temperatura Media de las Mínimas, °C	7,08	5,55	27,53%
Temperatura Media de las Máximas, °C	18,94	15,67	20,82%
Precipitación Media, mm.	1,06	23,34	-95,47%

CLIMATOGRAMA DEL AÑO AGRÍCOLA ACTUAL E HISTÓRICO. ALMERÍA



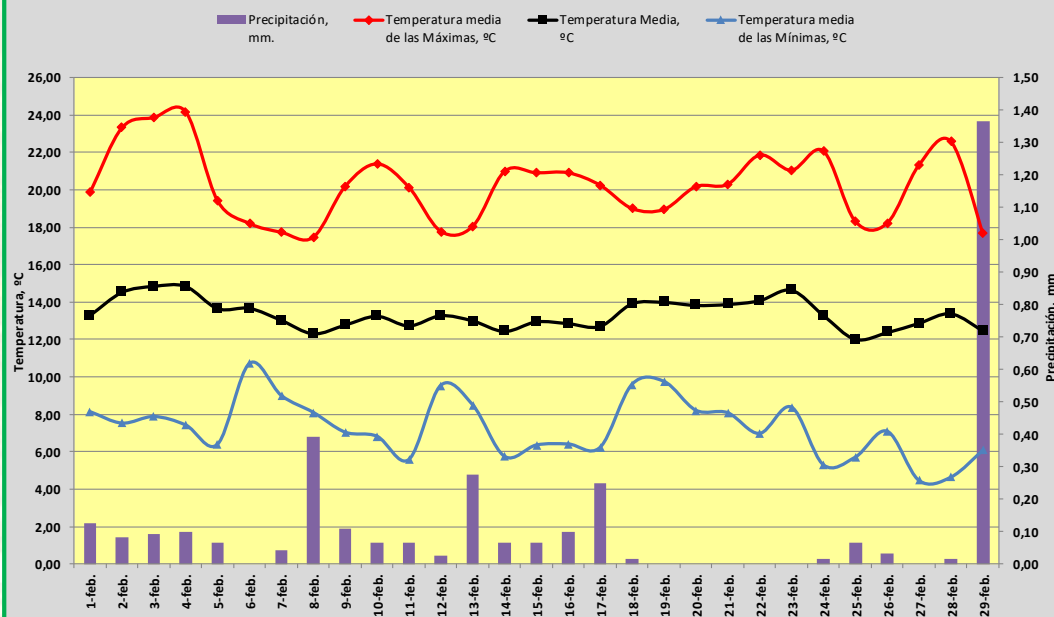


RAIF. Red de Alerta e Información Fitosanitaria de Andalucía

Información meteorológica del mes de febrero de 2020.



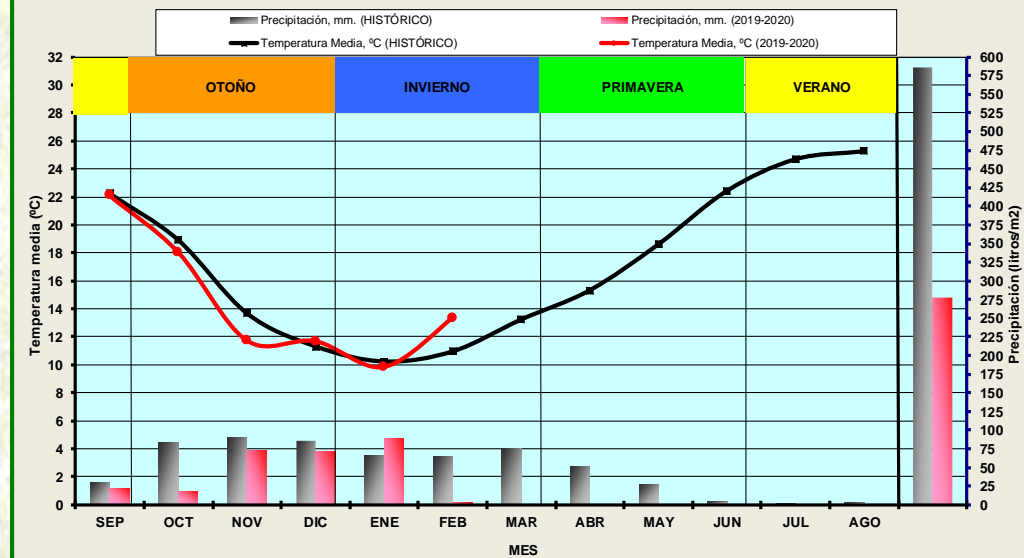
TEMPERATURA Y PRECIPITACIÓN. FEBRERO DE 2020. CÁDIZ



Cádiz, FEBRERO

VARIABLE	2020	HISTORICO	% VARIACIÓN
Temperatura Media, °C	13,35	10,87	22,76%
Temperatura Media de las Mínimas, °C	7,30	5,62	29,85%
Temperatura Media de las Máximas, °C	20,21	16,40	23,20%
Precipitación Media, mm.	3,44	66,12	-94,79%

CLIMATOGRAMA DEL AÑO AGRÍCOLA ACTUAL E HISTÓRICO. CÁDIZ



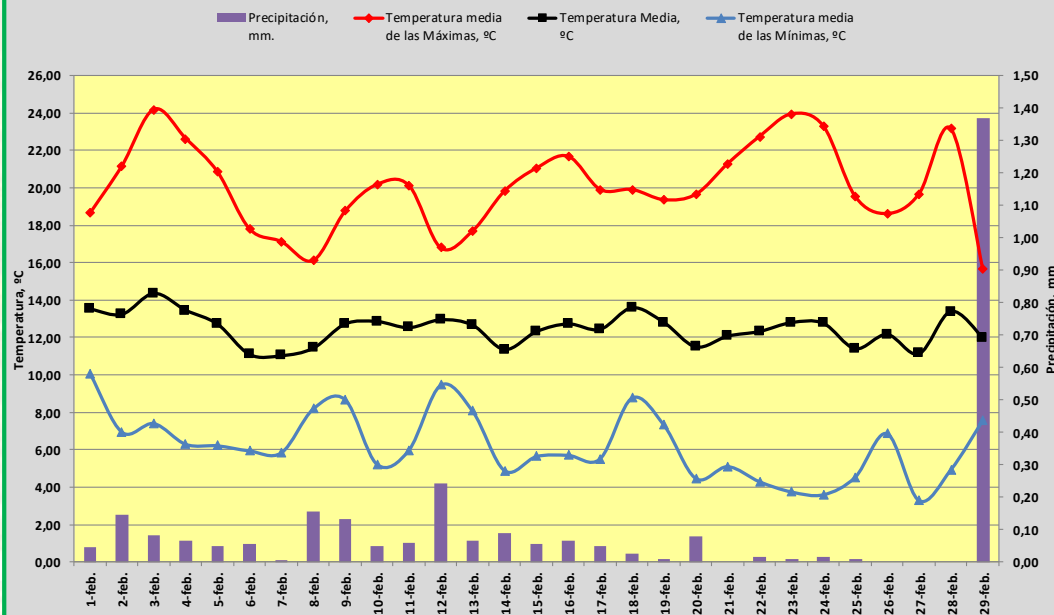


RAIF. Red de Alerta e Información Fitosanitaria de Andalucía

Información meteorológica del mes de febrero de 2020.



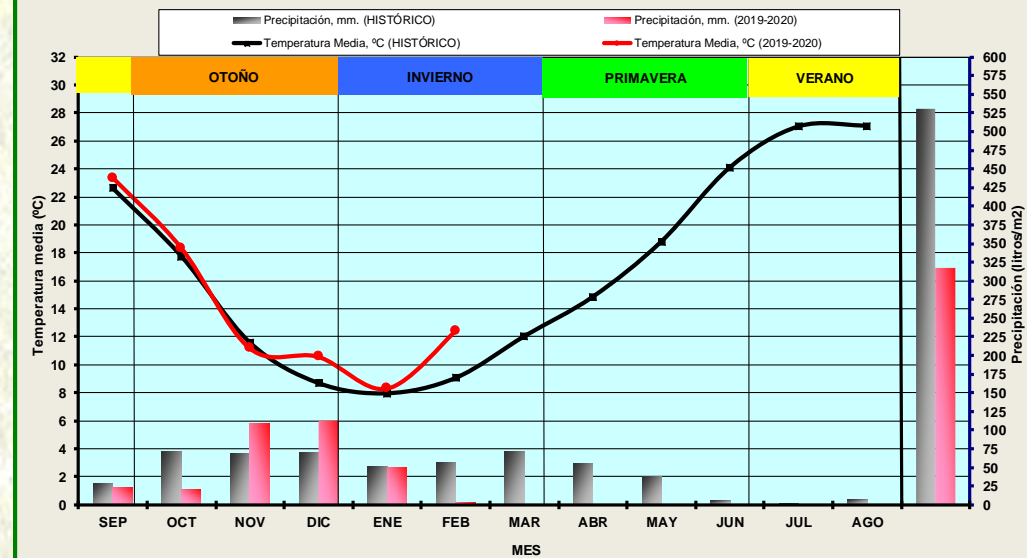
TEMPERATURA Y PRECIPITACIÓN. FEBRERO DE 2020. CÓRDOBA



Córdoba, FEBRERO

VARIABLE	2020	HISTORICO	% VARIACIÓN
Temperatura Media, °C	12,41	9,00	37,91%
Temperatura Media de las Mínimas, °C	6,13	3,89	57,47%
Temperatura Media de las Máximas, °C	20,05	14,85	35,00%
Precipitación Media, mm.	2,86	59,25	-95,18%

CLIMATOGRAMA DEL AÑO AGRÍCOLA ACTUAL E HISTÓRICO. CÓRDOBA



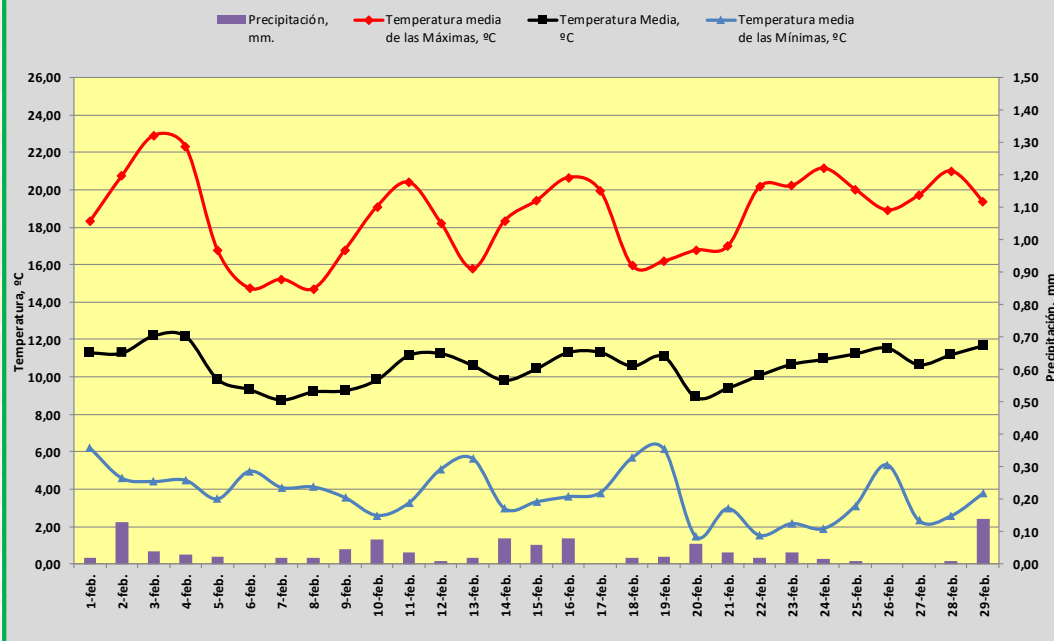


RAIF. Red de Alerta e Información Fitosanitaria de Andalucía

Información meteorológica del mes de febrero de 2020.



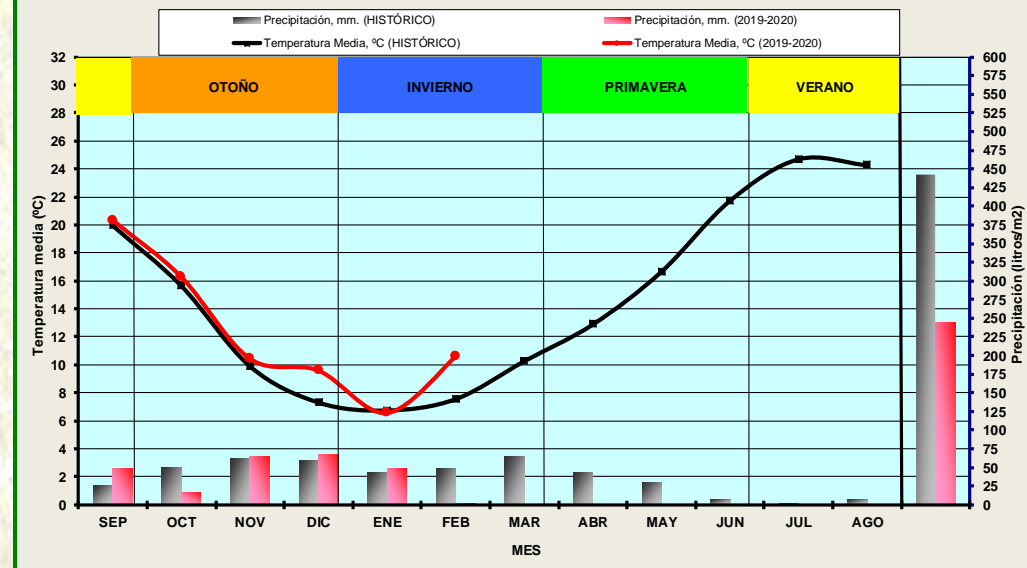
TEMPERATURA Y PRECIPITACIÓN. FEBRERO DE 2020. GRANADA



Granada, FEBRERO

VARIABLE	2020	HISTORICO	% VARIACIÓN
Temperatura Media, °C	10,60	7,56	40,11%
Temperatura Media de las Mínimas, °C	3,78	2,35	60,76%
Temperatura Media de las Máximas, °C	18,65	13,50	38,13%
Precipitación Media, mm.	1,05	50,17	-97,92%

CLIMATOGRAMA DEL AÑO AGRÍCOLA ACTUAL E HISTÓRICO. GRANADA



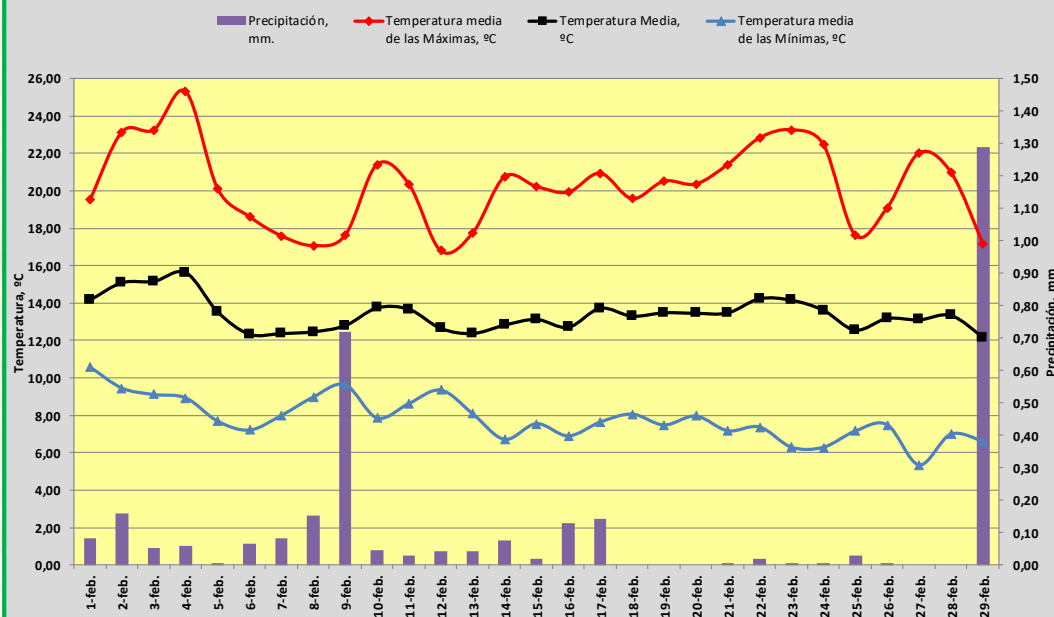


RAIF. Red de Alerta e Información Fitosanitaria de Andalucía

Información meteorológica del mes de febrero de 2020.



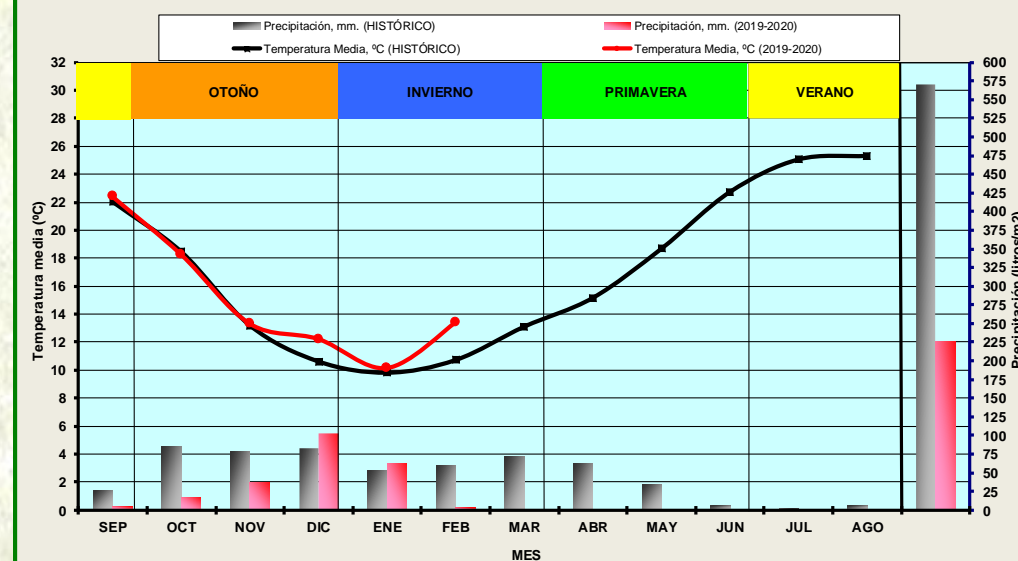
TEMPERATURA Y PRECIPITACIÓN. FEBRERO DE 2020. HUELVA



Huelva, FEBRERO

VARIABLE	2020	HISTORICO	% VARIACIÓN
Temperatura Media, °C	13,39	10,55	26,88%
Temperatura Media de las Mínimas, °C	7,81	5,52	41,40%
Temperatura Media de las Máximas, °C	20,27	16,49	22,94%
Precipitación Media, mm.	3,26	64,60	-94,96%

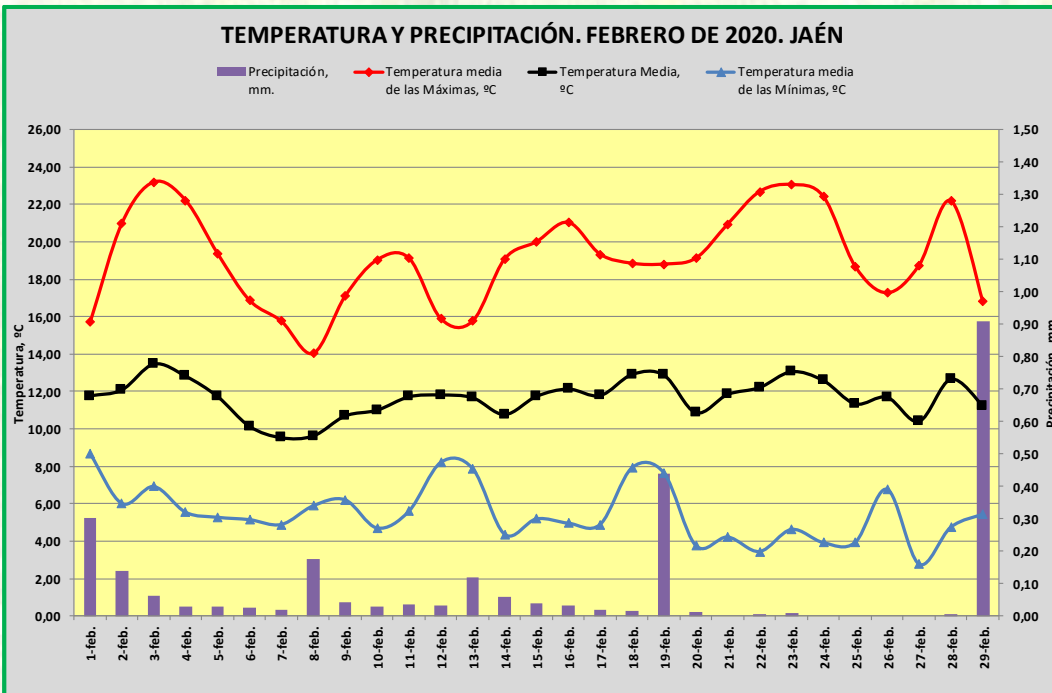
CLIMATOGRAMA DEL AÑO AGRÍCOLA ACTUAL E HISTÓRICO. HUELVA





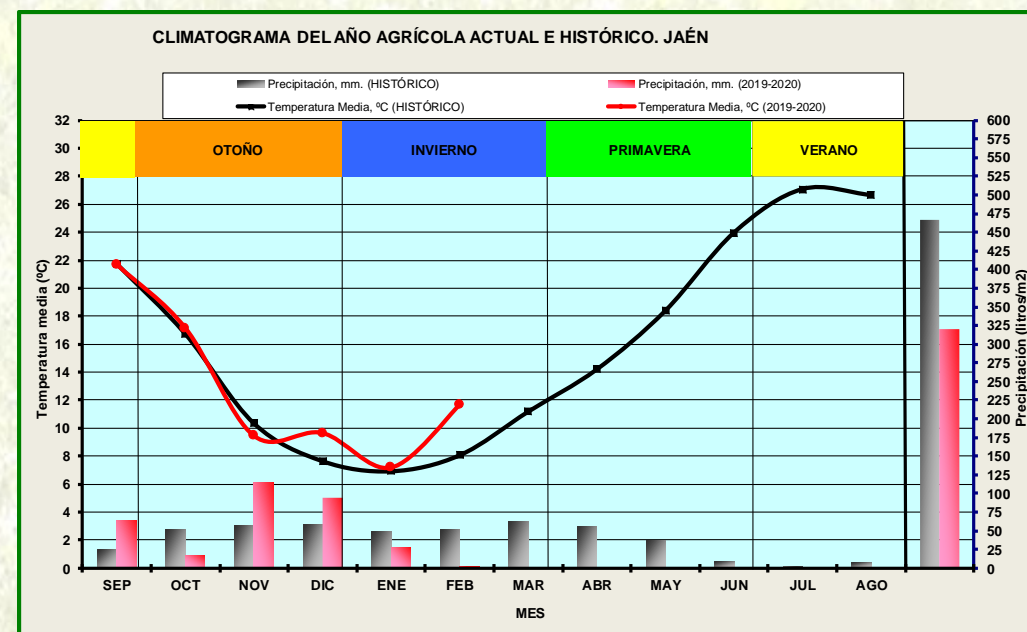
RAIF. Red de Alerta e Información Fitosanitaria de Andalucía

Información meteorológica del mes de febrero de 2020.



Jaén, FEBRERO

VARIABLE	2020	HISTORICO	% VARIACIÓN
Temperatura Media, °C	11,65	8,02	45,30%
Temperatura Media de las Mínimas, °C	5,47	2,98	83,54%
Temperatura Media de las Máximas, °C	19,14	13,83	38,36%
Precipitación Media, mm.	2,56	52,46	-95,12%



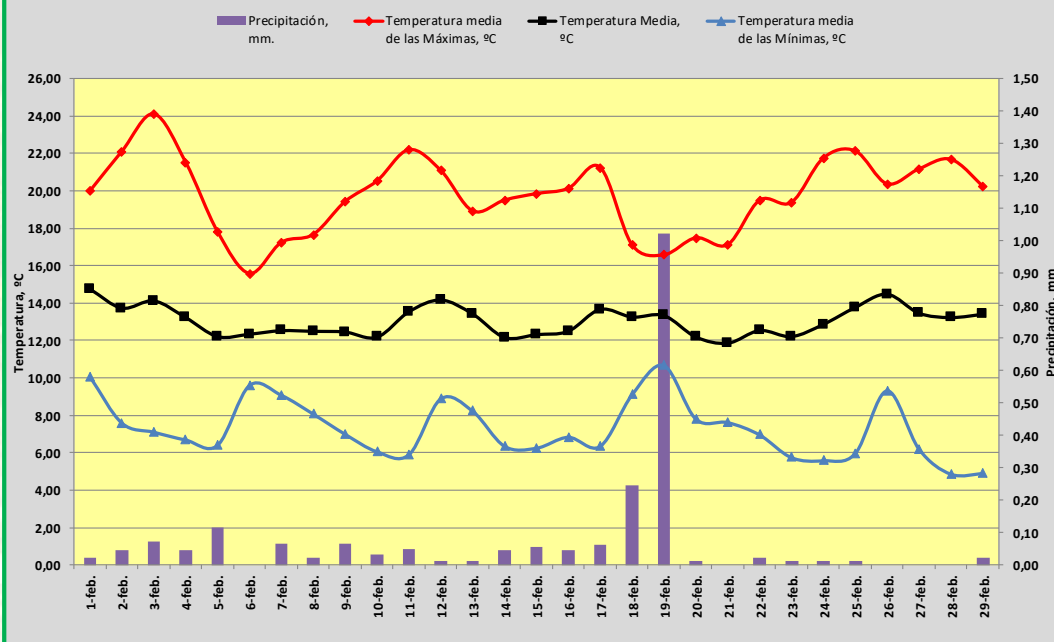


RAIF. Red de Alerta e Información Fitosanitaria de Andalucía

Información meteorológica del mes de febrero de 2020.



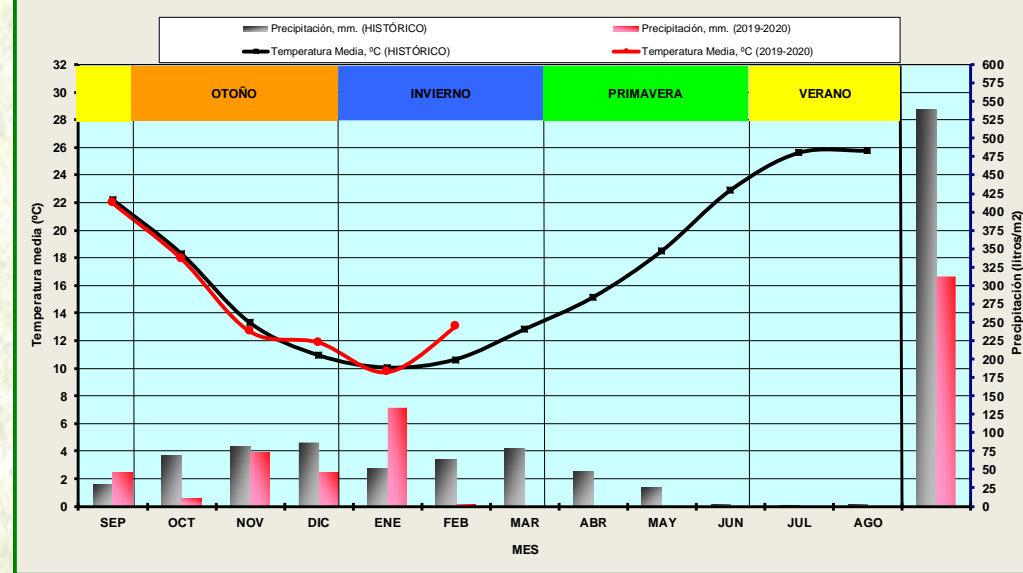
TEMPERATURA Y PRECIPITACIÓN. FEBRERO DE 2020. MÁLAGA



Málaga, FEBRERO

VARIABLE	2020	HISTORICO	% VARIACIÓN
Temperatura Media, °C	13,08	10,57	23,76%
Temperatura Media de las Mínimas, °C	7,36	5,69	29,42%
Temperatura Media de las Máximas, °C	19,78	15,84	24,88%
Precipitación Media, mm.	2,07	64,51	-96,80%

CLIMATOGRAMA DEL AÑO AGRÍCOLA ACTUAL E HISTÓRICO. MÁLAGA



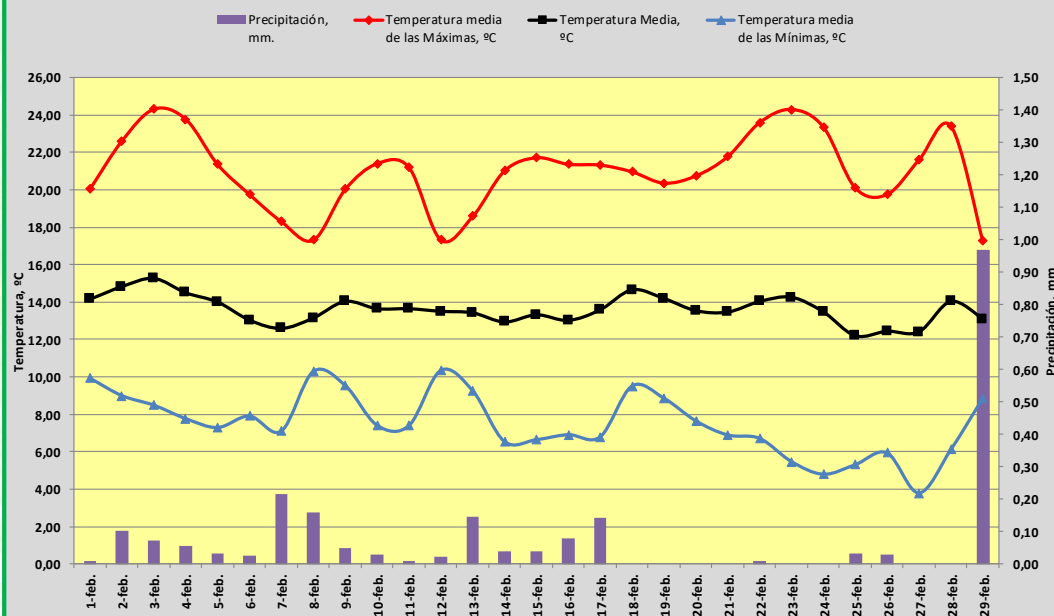


RAIF. Red de Alerta e Información Fitosanitaria de Andalucía

Información meteorológica del mes de febrero de 2020.



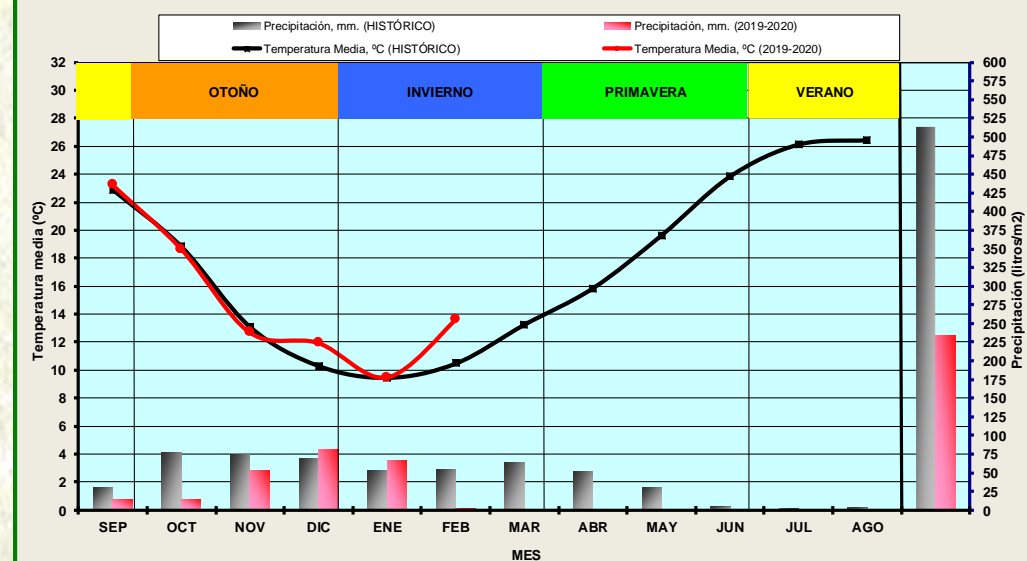
TEMPERATURA Y PRECIPITACIÓN. FEBRERO DE 2020. SEVILLA



Sevilla, FEBRERO

VARIABLE	2020	HISTORICO	% VARIACIÓN
Temperatura Media, °C	13,59	10,42	30,46%
Temperatura Media de las Mínimas, °C	7,53	4,94	52,51%
Temperatura Media de las Máximas, °C	21,00	16,61	26,42%
Precipitación Media, mm.	2,26	56,12	-95,97%

CLIMATOGRAMA DEL AÑO AGRÍCOLA ACTUAL E HISTÓRICO. SEVILLA



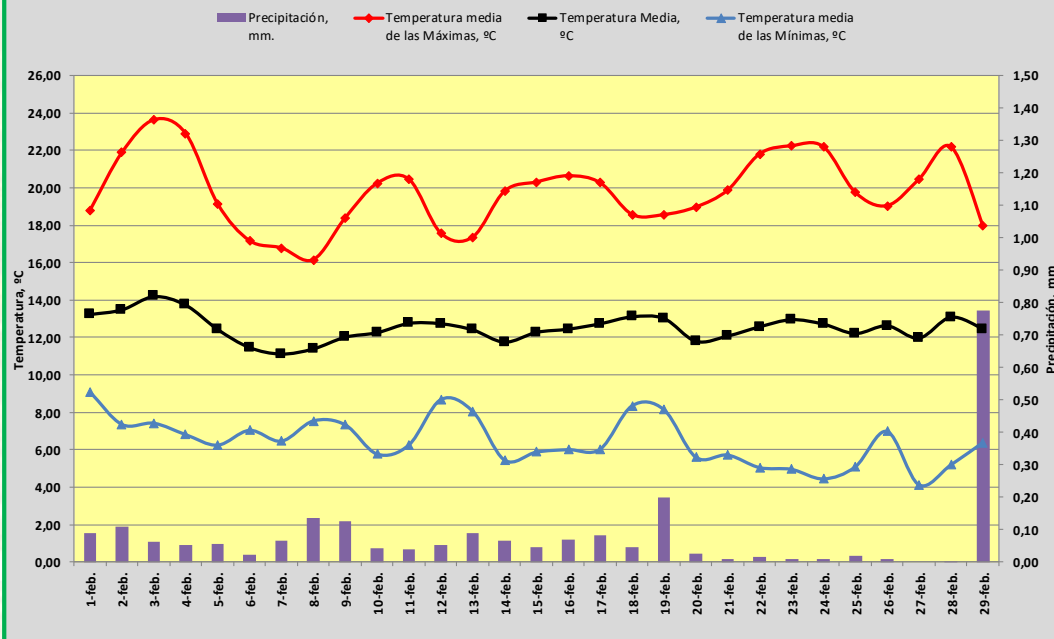


RAIF. Red de Alerta e Información Fitosanitaria de Andalucía

Información meteorológica del mes de febrero de 2020.



TEMPERATURA Y PRECIPITACIÓN. FEBRERO DE 2020. ANDALUCÍA



ANDALUCÍA, FEBRERO

VARIABLE	2020	HISTORICO	% VARIACIÓN
Temperatura Media, °C	12,51	9,49	31,88%
Temperatura Media de las Mínimas, °C	6,45	4,37	47,82%
Temperatura Media de las Máximas, °C	19,78	15,28	29,40%
Precipitación Media, mm.	2,30	54,16	-95,76%

CLIMATOGRAMA DEL AÑO AGRÍCOLA ACTUAL E HISTÓRICO. ANDALUCÍA

