



# RAIF. Red de Alerta e Información Fitosanitaria de Andalucía

## Información Meteorológica del mes de marzo (2020)



### INTRODUCCIÓN.

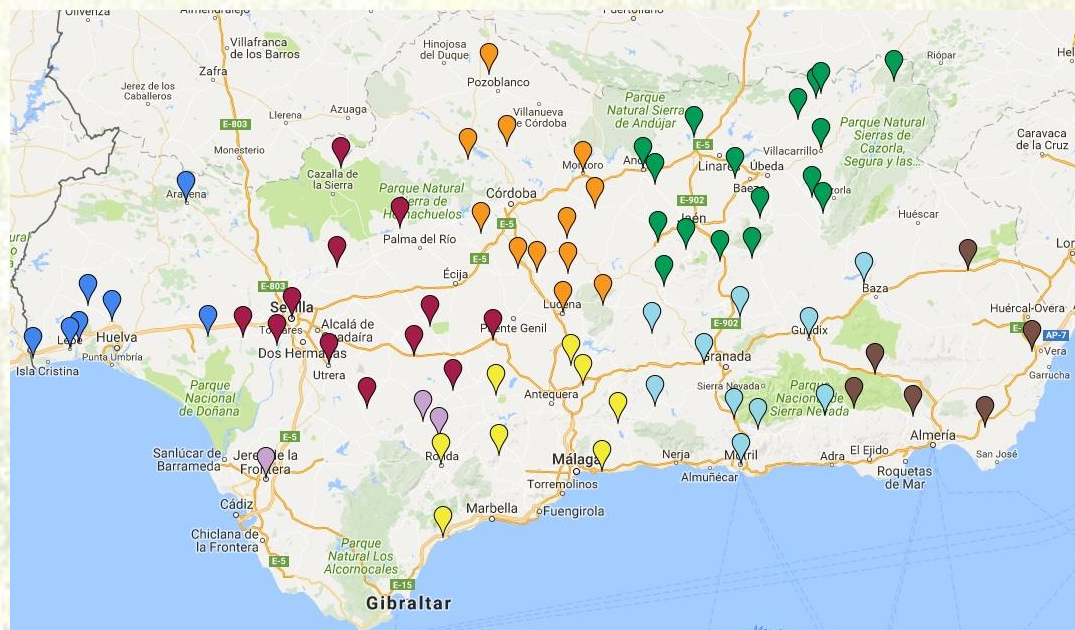
Este informe se realiza con los datos aportados por 166 estaciones meteorológicas repartidas en las ocho provincias andaluzas. Los datos de éstas se pueden [consultar en la web de la RAIF](#).

PROVINCIA	Nº de ESTACIONES
Almería	16
Cádiz	12
Córdoba	20
Granada	20
Huelva	17
Jaén	32
Málaga	18
Sevilla	31
<b>total:</b>	<b>166</b>

De estas 166 estaciones:

- 70 pertenecen a la **Red de Alerta de Información Fitosanitaria (RAIF)** ubicadas en zonas de cultivos y proporcionan la información necesaria para el control y la evolución de plagas y enfermedades, ayudando a conocer el comportamiento de dichas plagas y a la prevención de las enfermedades.
- Las otras 96 estaciones pertenecen a la **Red de Información Agroclimática (IFAPA)**, que aportan información para el cálculo de las necesidades de agua de los cultivos.

Se indican los valores de temperatura y precipitación de marzo de 2020 y se comparan con los datos históricos para este mes. En la mayor parte de las estaciones se dispone de datos desde el año 2000 por lo que los valores históricos son la media de 20 años anteriores.



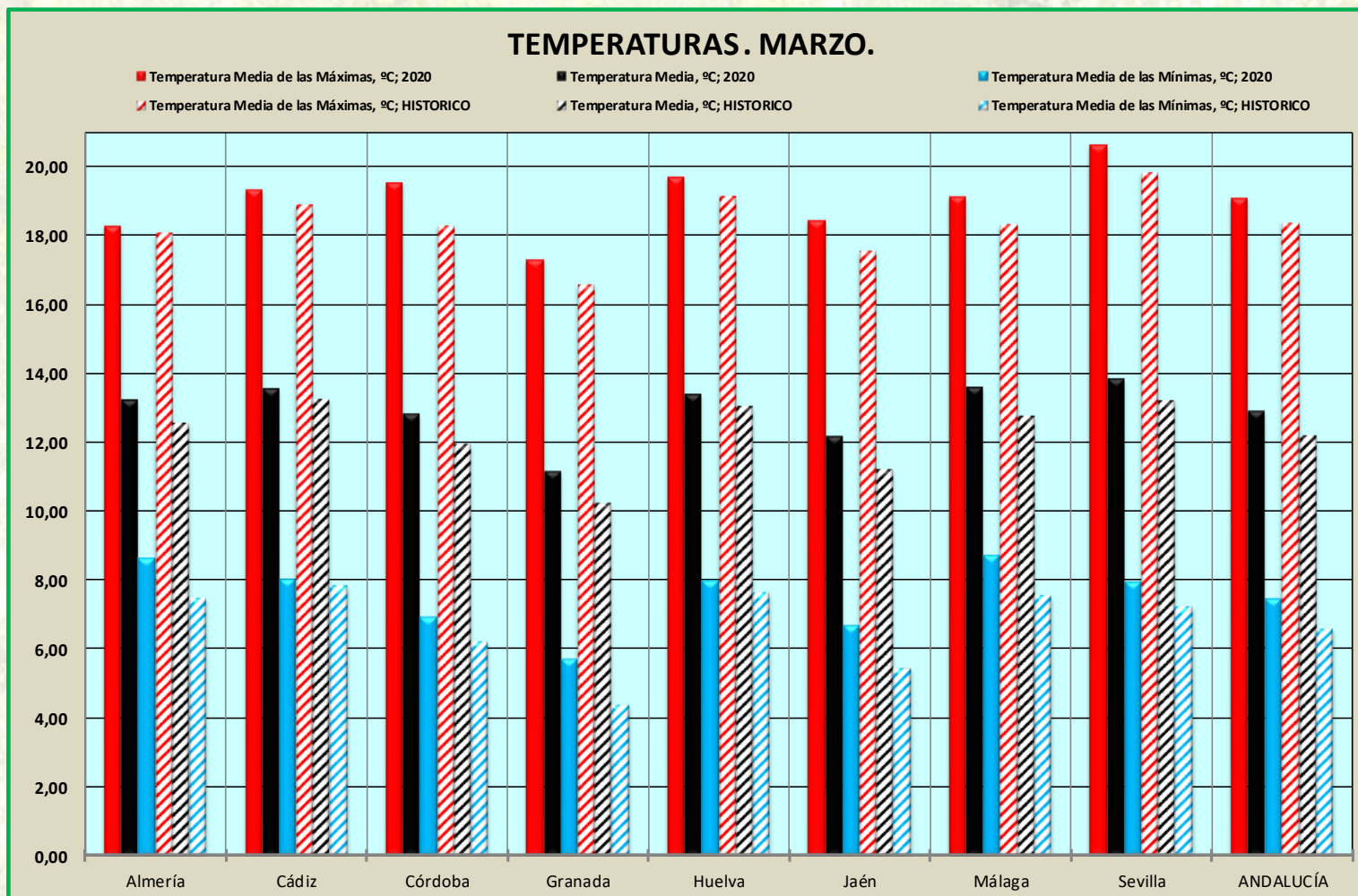


# RAIF. Red de Alerta e Información Fitosanitaria de Andalucía

## Información Meteorológica del mes de marzo (2020)



### TEMPERATURA.



La **temperatura media** de marzo ha sido un 6'1% superior a la temperatura media histórica registrada en Andalucía durante este mes. En todas las provincias la temperatura superó a la media histórica de marzo. Los valores de temperatura media oscilan entre 11'15°C en Granada y 13'84°C en Sevilla.

La **temperatura media de las máximas** ha sido un 4'1% superior, como promedio de marzo en Andalucía, a la temperatura media de las máximas históricas. Destaca Sevilla con 20'62 °C como valor más alto de la media de temperatura máxima en Andalucía.

La **temperatura media de las mínimas** ha sido un 13'9% superior a las temperaturas medias de las mínimas históricas. En todas las provincias la temperatura media de las mínimas ha sido superior a la registrada históricamente. En Granada encontramos el valor mínimo con una temperatura media de las mínimas de 5'71°C.

En el 18% de las estaciones de control se ha producido este mes la efeméride de temperatura máxima para marzo.



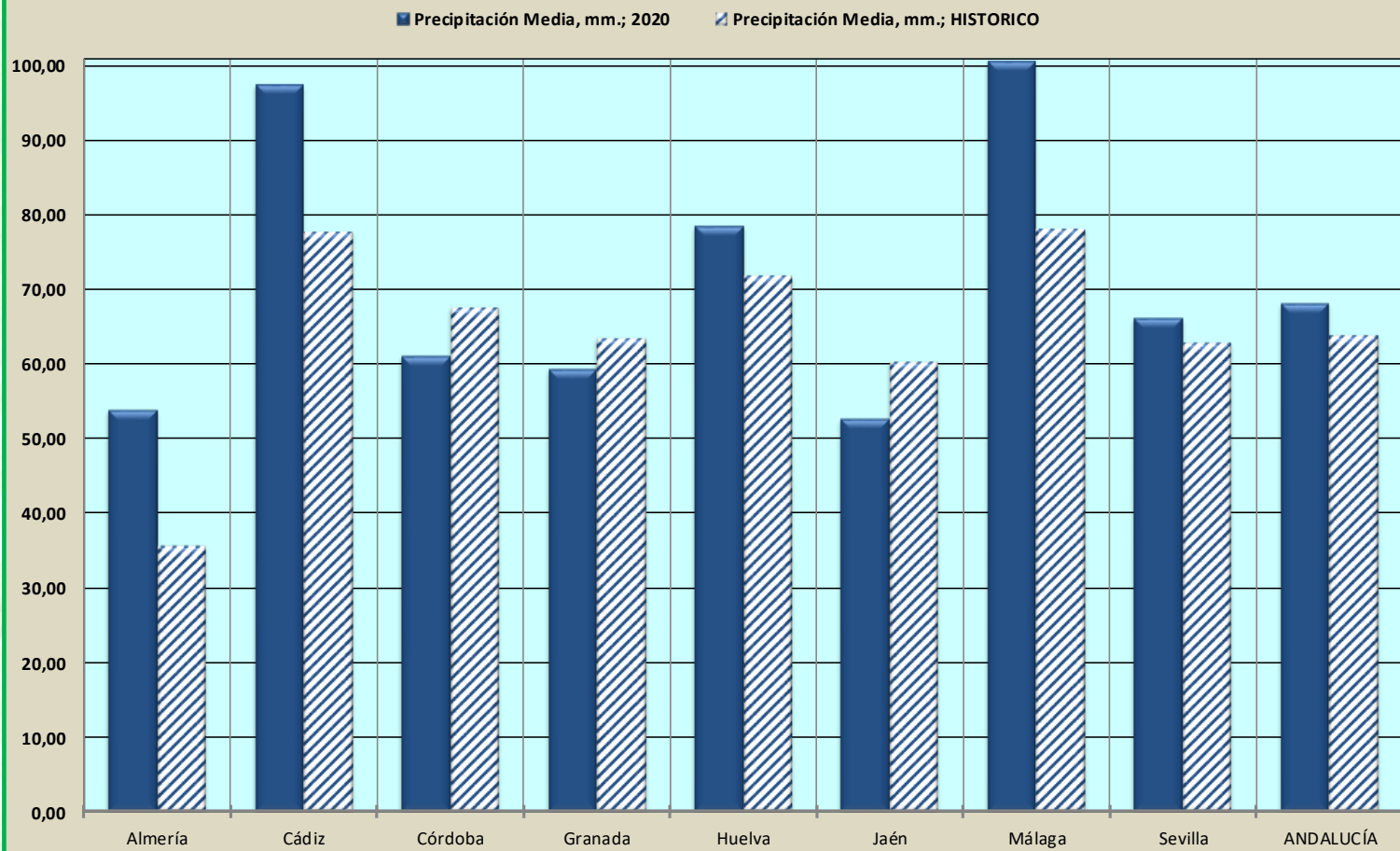
# RAIF. Red de Alerta e Información Fitosanitaria de Andalucía

## Información Meteorológica del mes de marzo (2020)



### PRECIPITACIÓN.

**LLUVIA mm. MARZO.**



La pluviometría registrada este mes de marzo de 2020 ha sido un 7'0% superior a la media histórica de este mes.

En todas las provincias, excepto en Córdoba, Granada y Jaén, se ha recogido más lluvia de lo que suele ser habitual durante marzo.

La mayor precipitación media provincial se ha producido en Málaga, con 100'6 litros/m<sup>2</sup>.

Este mes de marzo ha sido más cálido y más lluvioso de lo habitual.

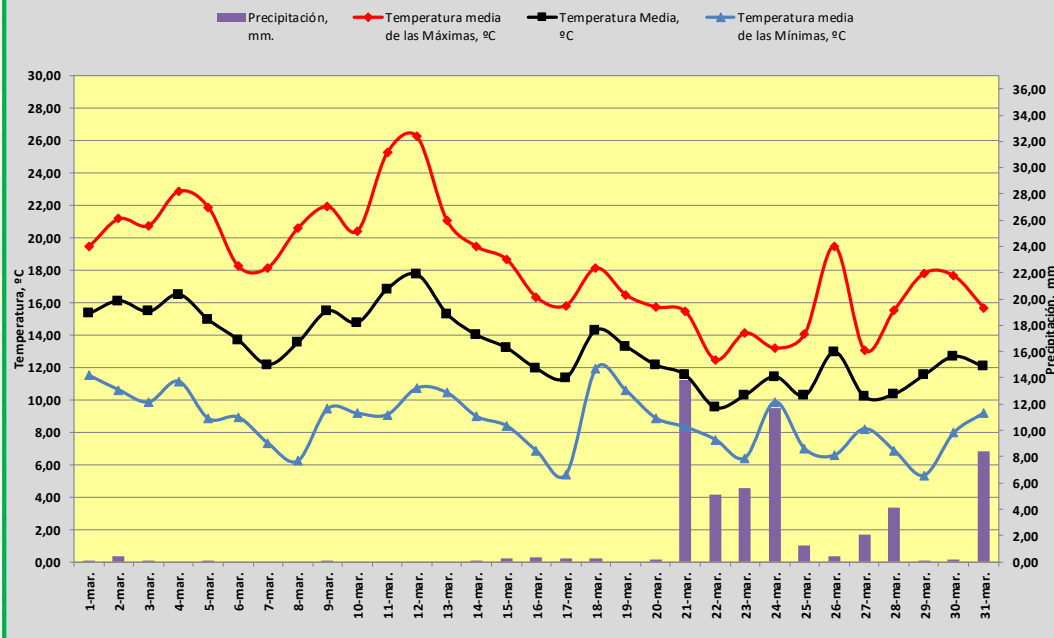


# RAIF. Red de Alerta e Información Fitosanitaria de Andalucía

## Información Meteorológica del mes de marzo (2020)



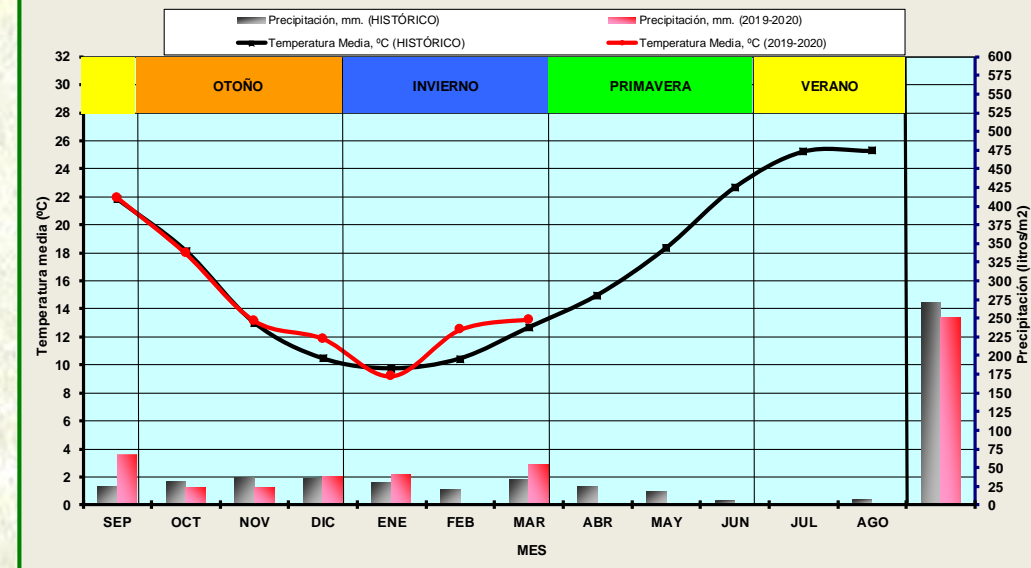
**TEMPERATURA Y PRECIPITACIÓN. MARZO DE 2020. ALMERÍA**



**Almería, MARZO**

VARIABLE	2020	HISTORICO	% VARIACIÓN
Temperatura Media, °C	13,24	12,54	5,54%
Temperatura Media de las Mínimas, °C	8,63	7,46	15,59%
Temperatura Media de las Máximas, °C	18,30	18,06	1,32%
Precipitación Media, mm.	53,95	35,75	50,93%

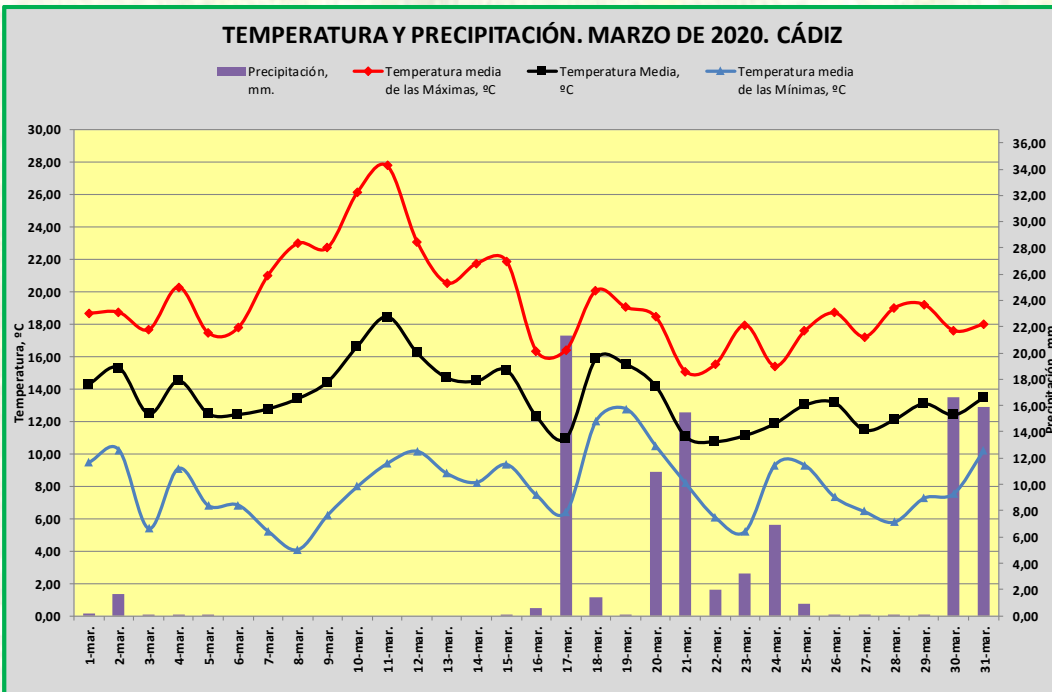
**CLIMATOGRAMA DEL AÑO AGRÍCOLA ACTUAL E HISTÓRICO. ALMERÍA**





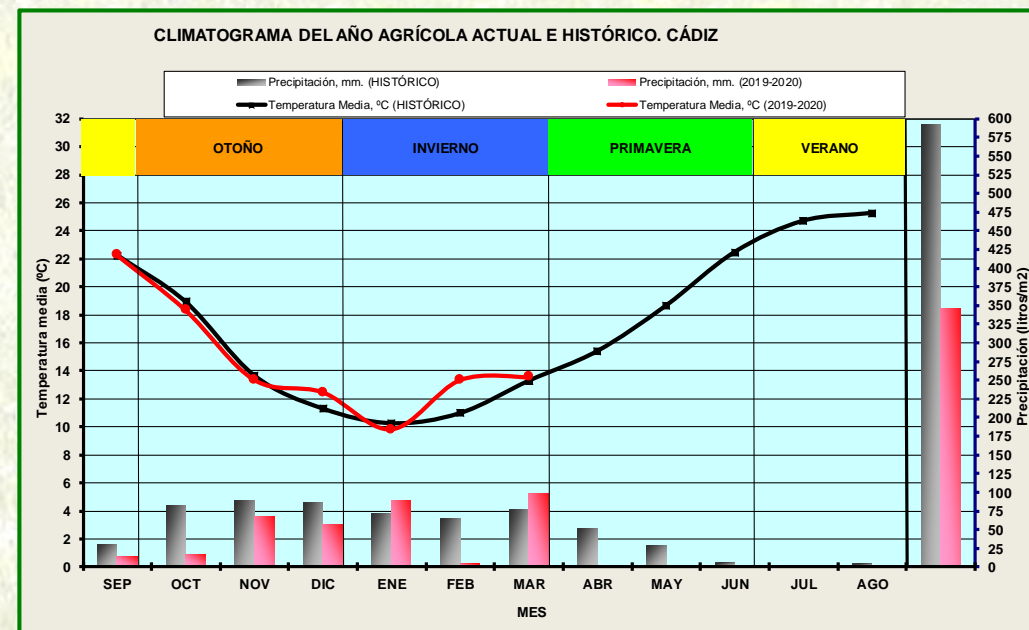
# RAIF. Red de Alerta e Información Fitosanitaria de Andalucía

## Información Meteorológica del mes de marzo (2020)



### Cádiz, MARZO

VARIABLE	2020	HISTORICO	% VARIACIÓN
Temperatura Media, °C	13,55	13,22	2,50%
Temperatura Media de las Mínimas, °C	8,04	7,81	2,90%
Temperatura Media de las Máximas, °C	19,35	18,90	2,41%
Precipitación Media, mm.	97,52	77,67	25,56%



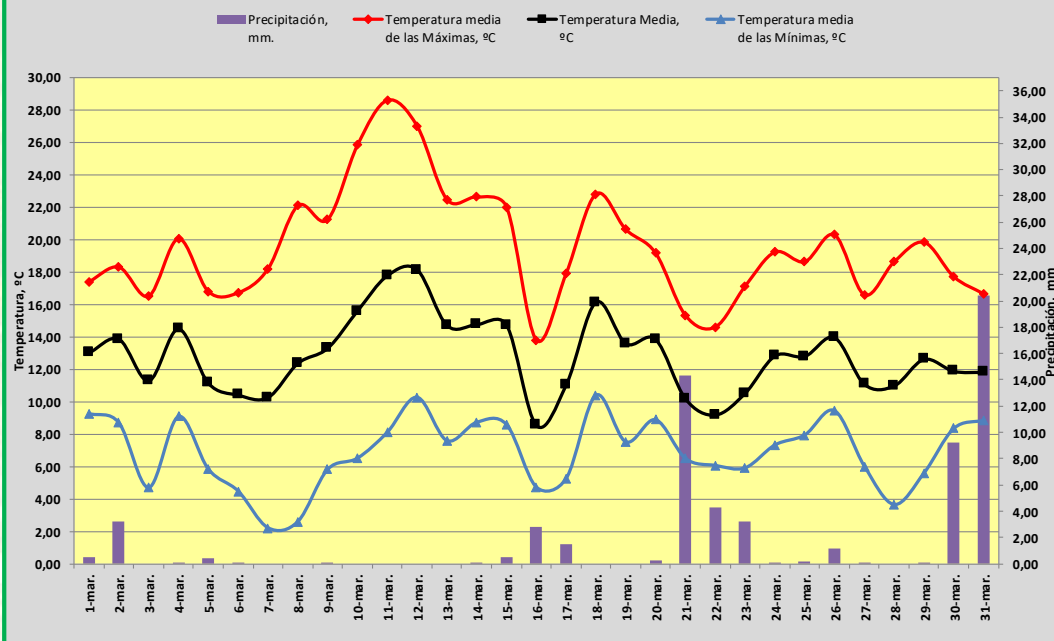


# RAIF. Red de Alerta e Información Fitosanitaria de Andalucía

## Información Meteorológica del mes de marzo (2020)



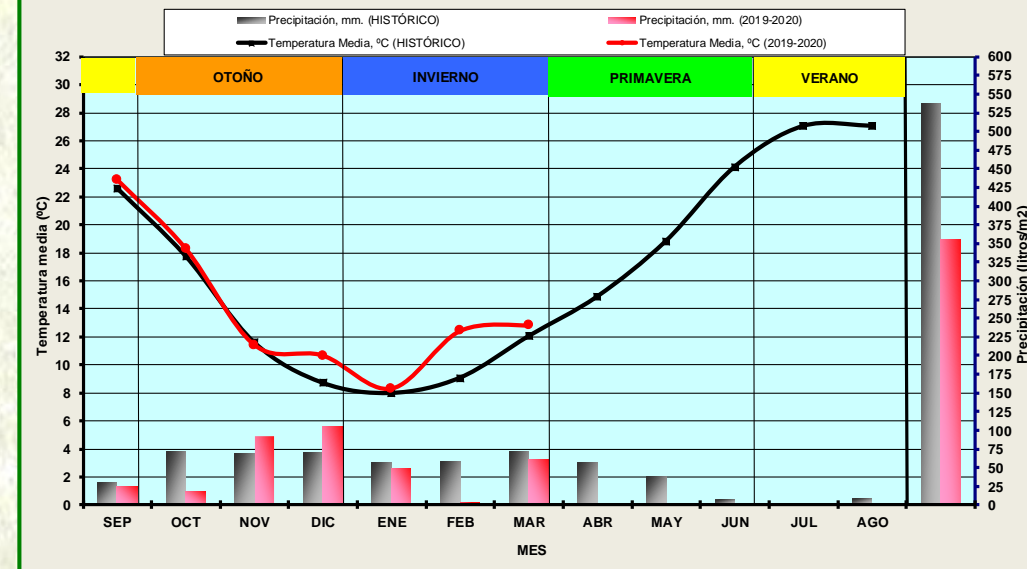
**TEMPERATURA Y PRECIPITACIÓN. MARZO DE 2020. CÓRDOBA**



**Córdoba, MARZO**

VARIABLE	2020	HISTORICO	% VARIACIÓN
Temperatura Media, °C	12,81	11,94	7,27%
Temperatura Media de las Mínimas, °C	6,93	6,21	11,66%
Temperatura Media de las Máximas, °C	19,53	18,30	6,72%
Precipitación Media, mm.	61,17	67,67	-9,61%

**CLIMATOGRAMA DEL AÑO AGRÍCOLA ACTUAL E HISTÓRICO. CÓRDOBA**



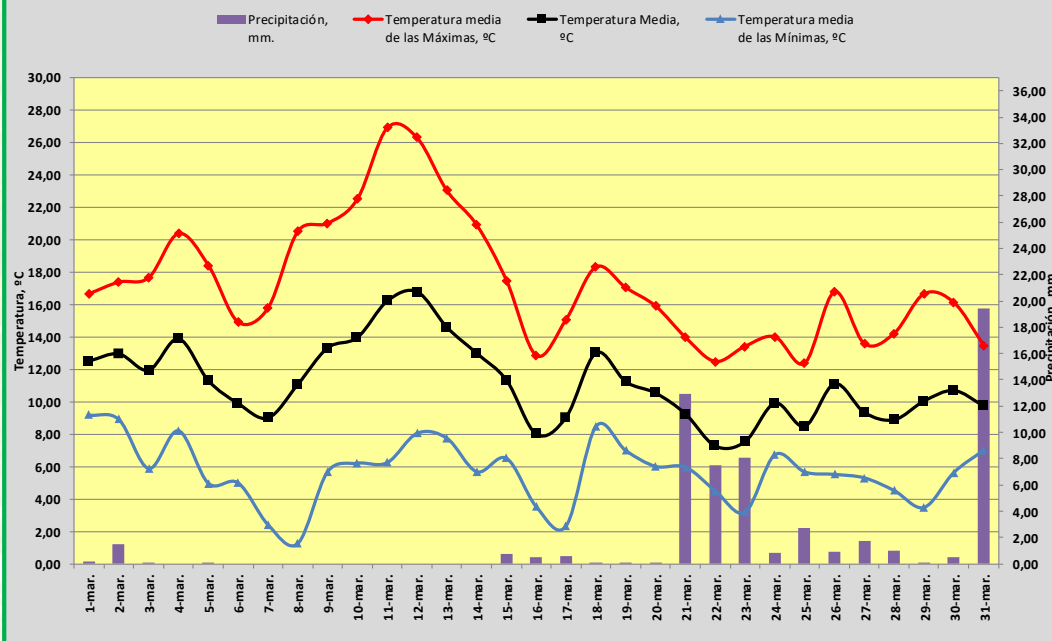


# RAIF. Red de Alerta e Información Fitosanitaria de Andalucía

## Información Meteorológica del mes de marzo (2020)



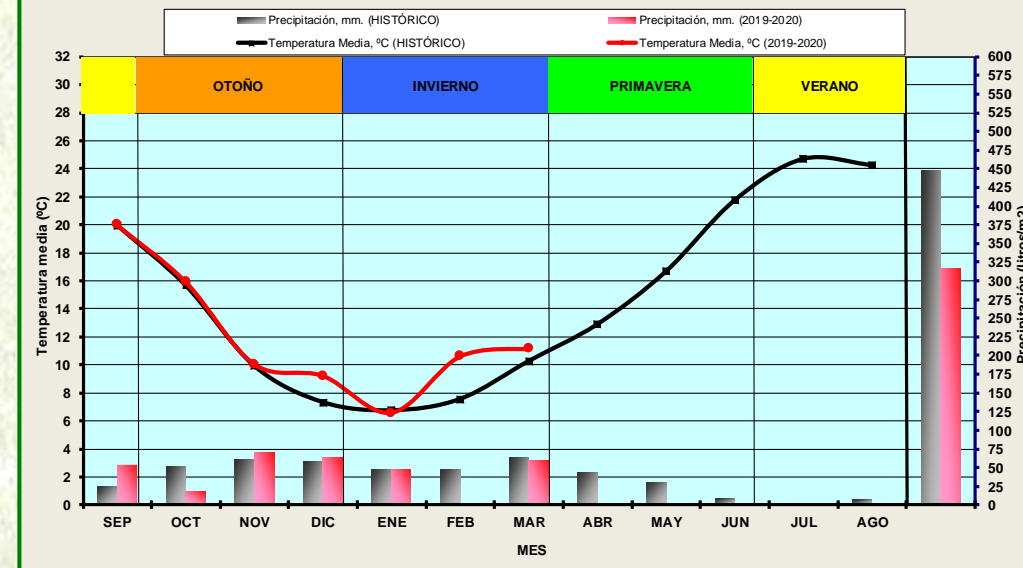
TEMPERATURA Y PRECIPITACIÓN. MARZO DE 2020. GRANADA



Granada, MARZO

VARIABLE	2020	HISTORICO	% VARIACIÓN
Temperatura Media, °C	11,15	10,22	9,13%
Temperatura Media de las Mínimas, °C	5,71	4,38	30,33%
Temperatura Media de las Máximas, °C	17,30	16,58	4,32%
Precipitación Media, mm.	59,32	63,47	-6,54%

CLIMATOGRAMA DEL AÑO AGRÍCOLA ACTUAL E HISTÓRICO. GRANADA



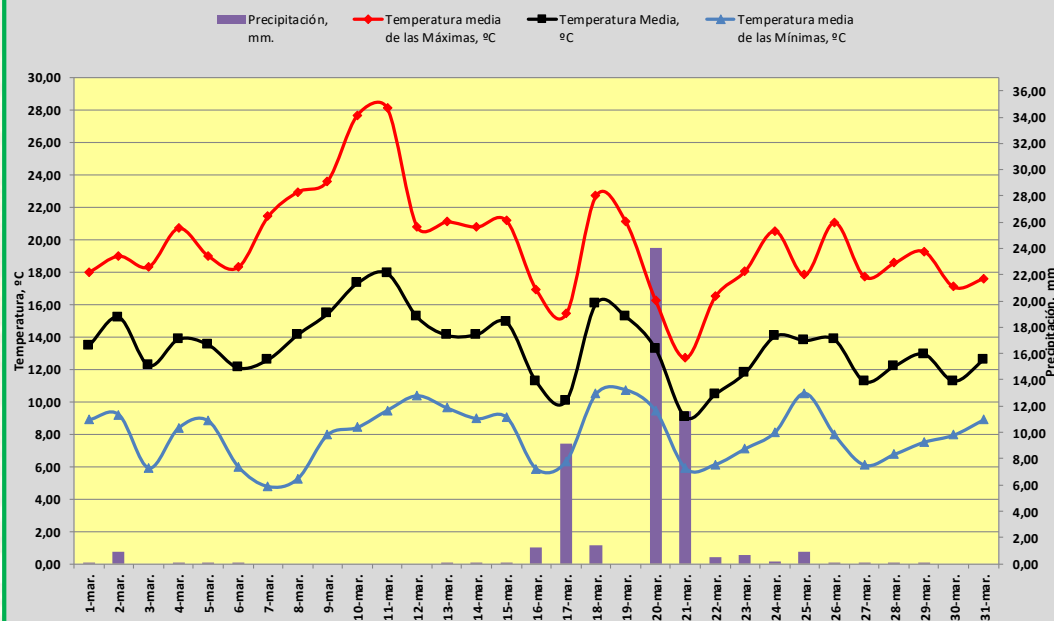


# RAIF. Red de Alerta e Información Fitosanitaria de Andalucía

## Información Meteorológica del mes de marzo (2020)



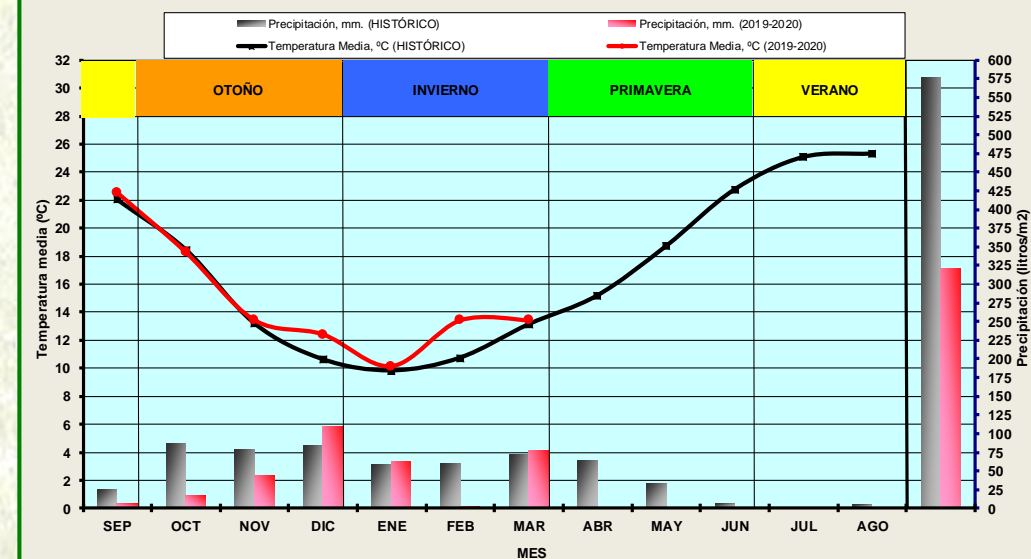
**TEMPERATURA Y PRECIPITACIÓN. MARZO DE 2020. HUELVA**



**Huelva, MARZO**

VARIABLE	2020	HISTORICO	% VARIACIÓN
Temperatura Media, °C	13,39	13,02	2,85%
Temperatura Media de las Mínimas, °C	7,97	7,63	4,49%
Temperatura Media de las Máximas, °C	19,70	19,13	2,94%
Precipitación Media, mm.	78,47	71,90	9,14%

**CLIMATOGRAMA DEL AÑO AGRÍCOLA ACTUAL E HISTÓRICO. HUELVA**





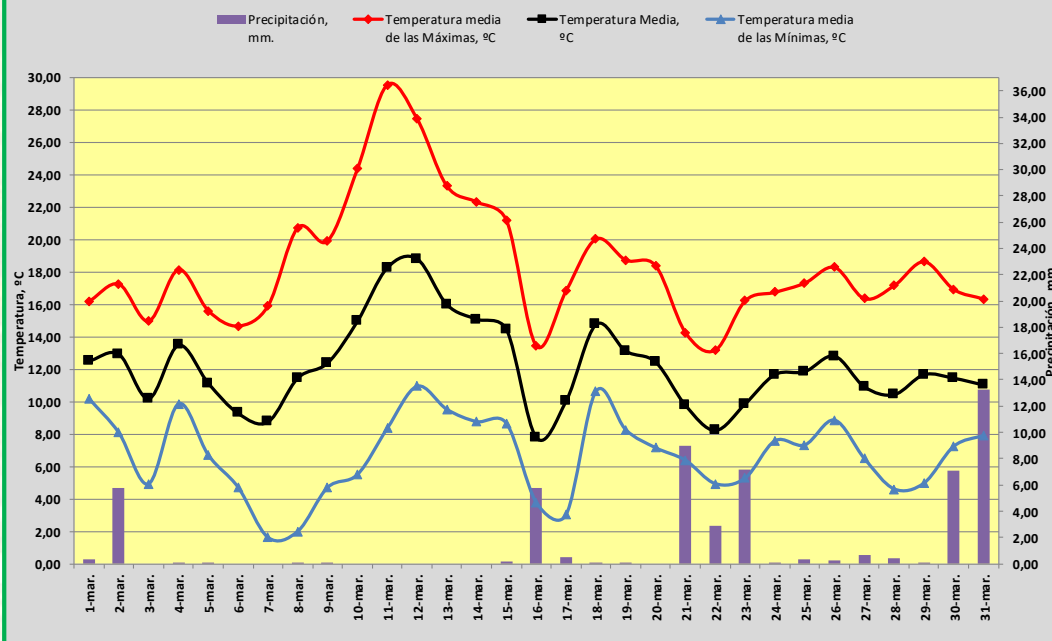


# RAIF. Red de Alerta e Información Fitosanitaria de Andalucía

## Información Meteorológica del mes de marzo (2020)



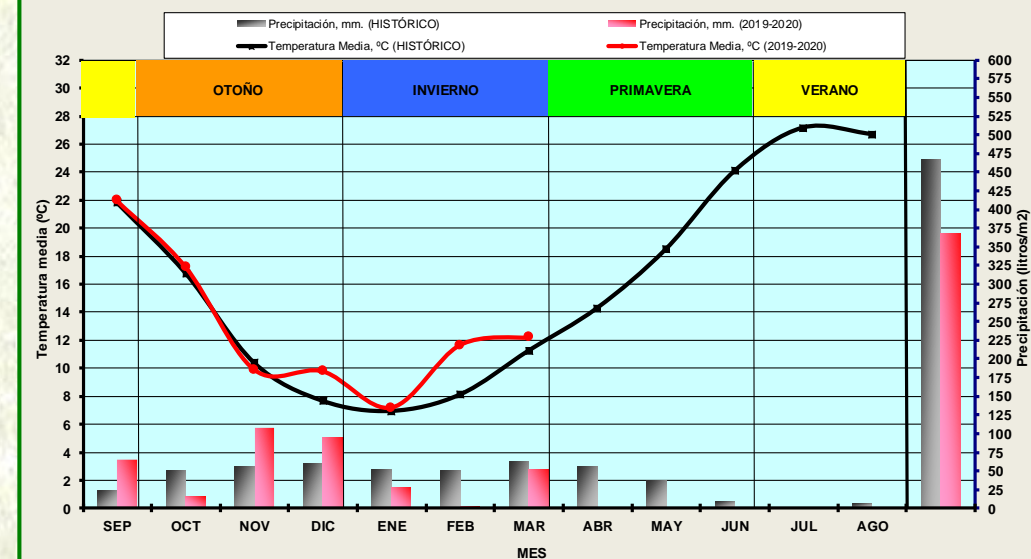
**TEMPERATURA Y PRECIPITACIÓN. MARZO DE 2020. JAÉN**



**Jaén, MARZO**

VARIABLE	2020	HISTORICO	% VARIACIÓN
Temperatura Media, °C	12,19	11,19	8,91%
Temperatura Media de las Mínimas, °C	6,71	5,42	23,65%
Temperatura Media de las Máximas, °C	18,44	17,56	5,01%
Precipitación Media, mm.	52,69	60,41	-12,77%

**CLIMATOGRAMA DEL AÑO AGRÍCOLA ACTUAL E HISTÓRICO. JAÉN**



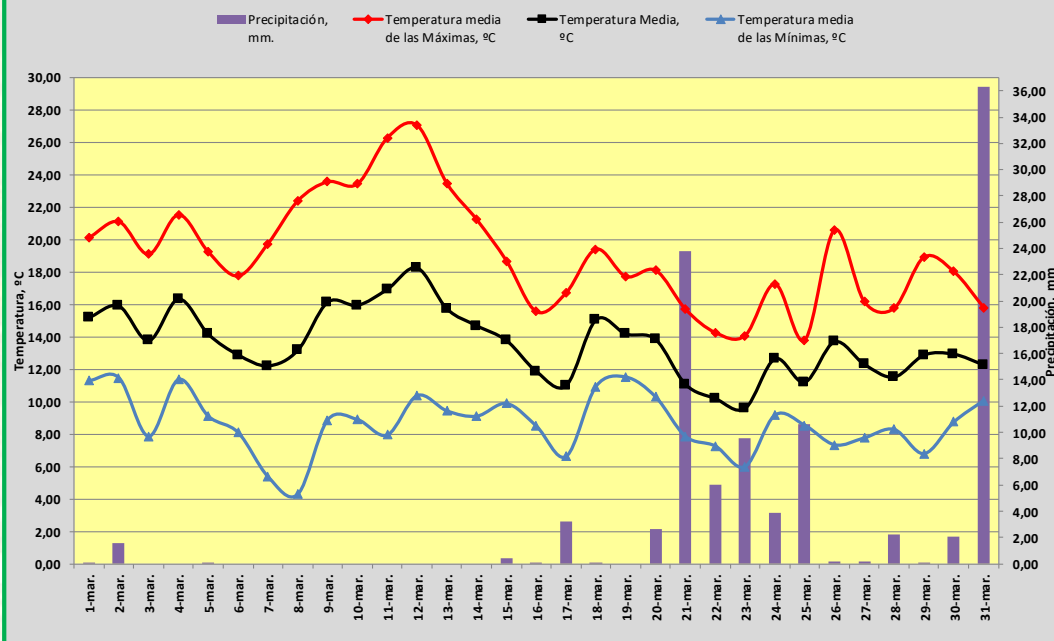


# RAIF. Red de Alerta e Información Fitosanitaria de Andalucía

## Información Meteorológica del mes de marzo (2020)



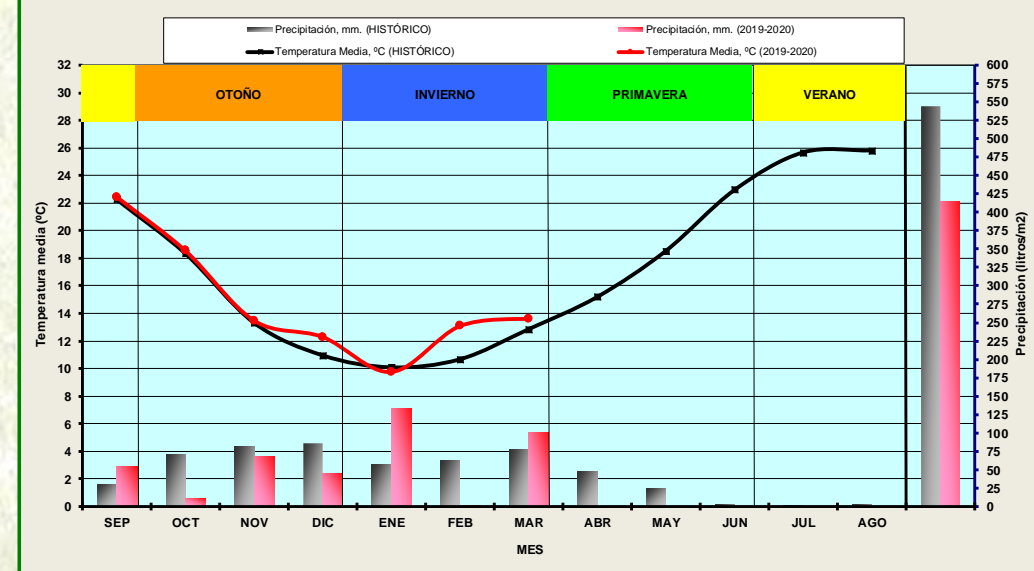
**TEMPERATURA Y PRECIPITACIÓN. MARZO DE 2020. MÁLAGA**



**Málaga, MARZO**

VARIABLE	2020	HISTORICO	% VARIACIÓN
Temperatura Media, °C	13,61	12,74	6,87%
Temperatura Media de las Mínimas, °C	8,71	7,53	15,67%
Temperatura Media de las Máximas, °C	19,15	18,31	4,56%
Precipitación Media, mm.	100,61	78,21	28,64%

**CLIMATOGRAMA DEL AÑO AGRÍCOLA ACTUAL E HISTÓRICO. MÁLAGA**



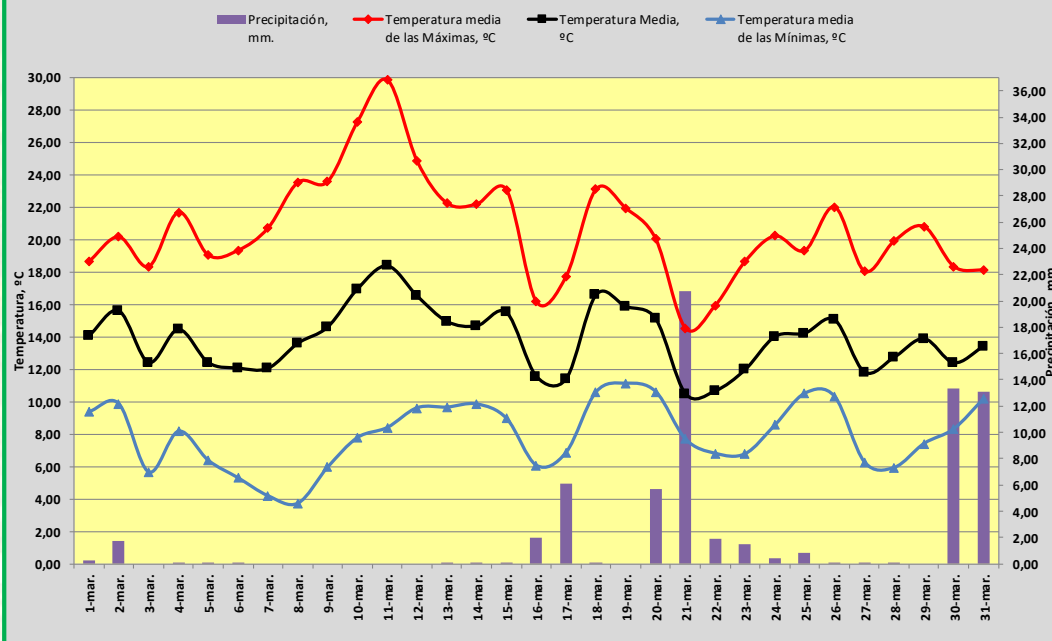


# RAIF. Red de Alerta e Información Fitosanitaria de Andalucía

## Información Meteorológica del mes de marzo (2020)



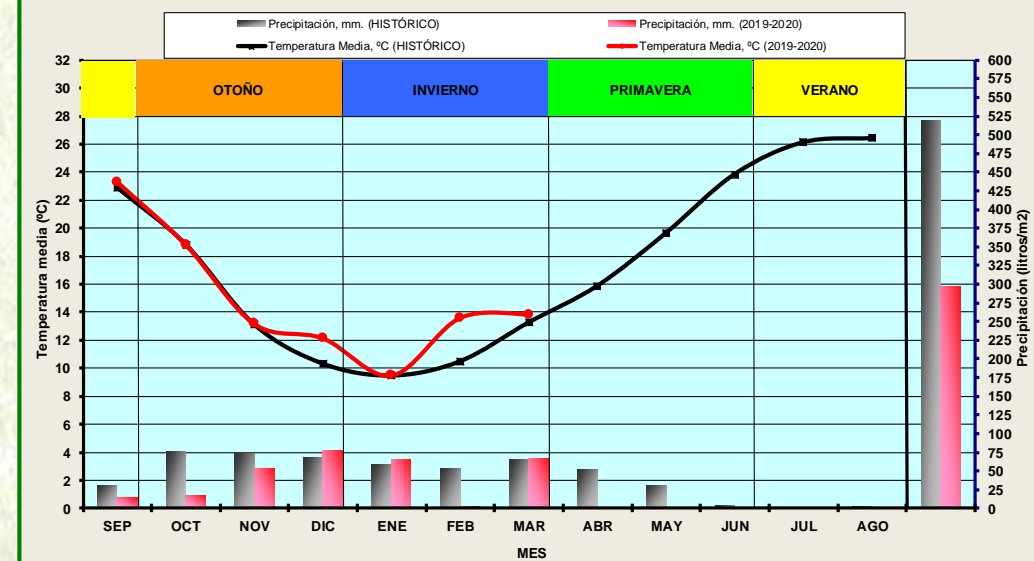
**TEMPERATURA Y PRECIPITACIÓN. MARZO DE 2020. SEVILLA**



**Sevilla, MARZO**

VARIABLE	2020	HISTORICO	% VARIACIÓN
Temperatura Media, °C	13,84	13,20	4,86%
Temperatura Media de las Mínimas, °C	7,96	7,22	10,28%
Temperatura Media de las Máximas, °C	20,62	19,81	4,08%
Precipitación Media, mm.	66,30	62,79	5,59%

**CLIMATOGRAMA DEL AÑO AGRÍCOLA ACTUAL E HISTÓRICO. SEVILLA**



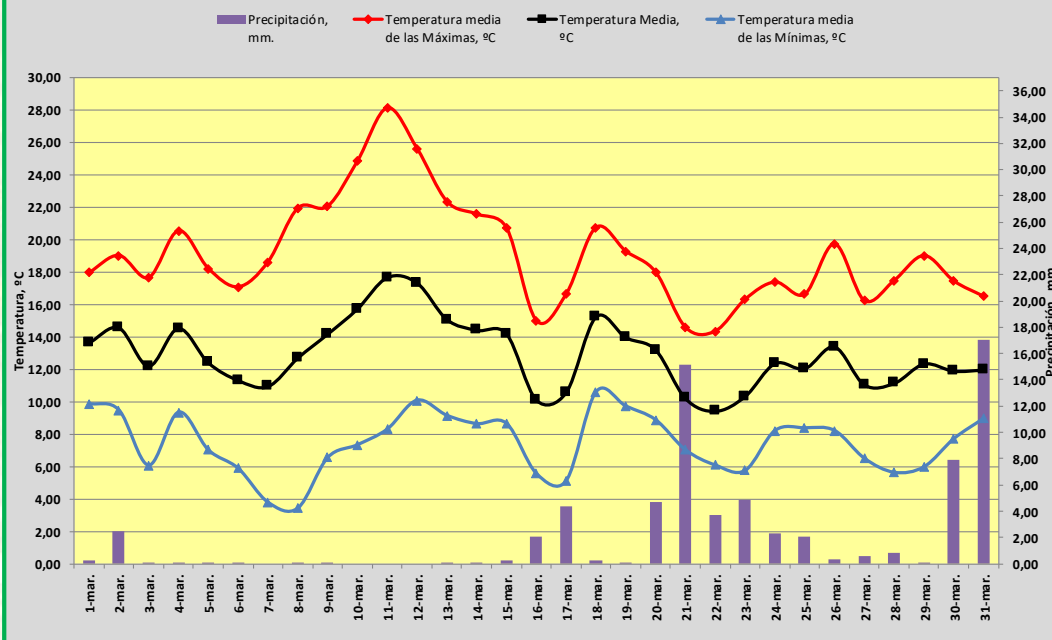


# RAIF. Red de Alerta e Información Fitosanitaria de Andalucía

## Información Meteorológica del mes de marzo (2020)



**TEMPERATURA Y PRECIPITACIÓN. MARZO DE 2020. ANDALUCÍA**



**ANDALUCÍA, MARZO**

VARIABLE	2020	HISTORICO	% VARIACIÓN
Temperatura Media, °C	12,92	12,18	6,08%
Temperatura Media de las Mínimas, °C	7,48	6,57	13,85%
Temperatura Media de las Máximas, °C	19,10	18,35	4,07%
Precipitación Media, mm.	68,25	63,81	6,96%

**CLIMATOGRAMA DEL AÑO AGRÍCOLA ACTUAL E HISTÓRICO. ANDALUCÍA**

