



RAIF. Red de Alerta e Información Fitosanitaria de Andalucía

Información Meteorológica del mes de octubre



INTRODUCCIÓN.

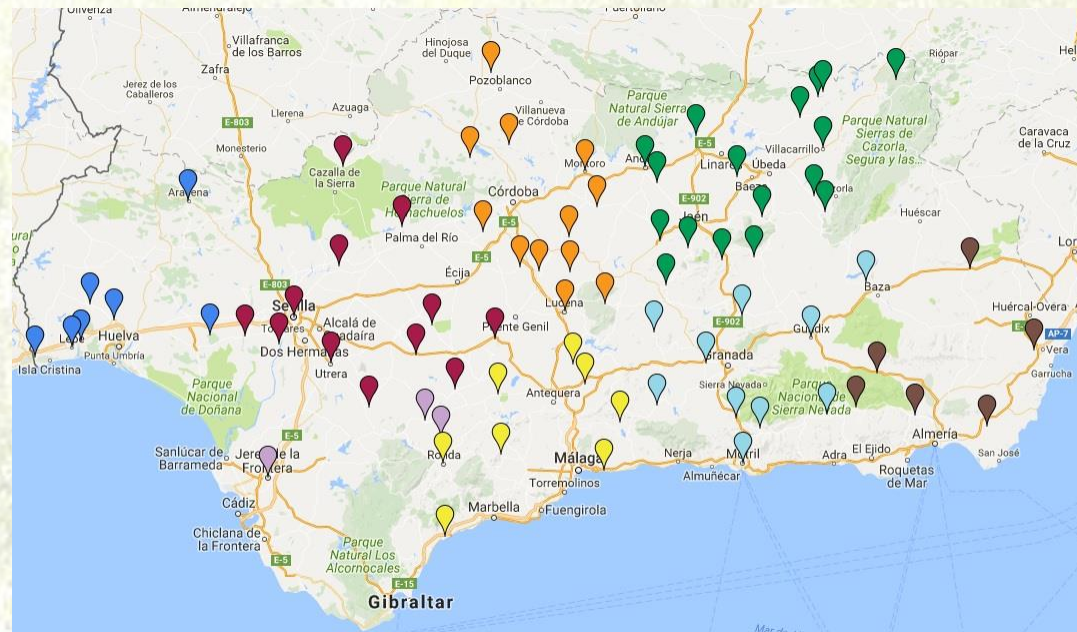
Se realiza este informe con los datos aportados por 168 estaciones meteorológicas repartidas en las ocho provincias andaluzas. Los datos de éstas se pueden [consultar en la web de la RAIF](#).

PROVINCIA	Nº de ESTACIONES
Almería	16
Cádiz	12
Córdoba	21
Granada	20
Huelva	17
Jaén	33
Málaga	18
Sevilla	31
total:	168

De estas 168 estaciones:

- 72 pertenecen a la **Red de Alerta de Información Fitosanitaria (RAIF)** ubicadas en zonas de cultivos y proporcionan la información necesaria para el control y la evolución de plagas y enfermedades, ayudando a conocer el comportamiento de dichas plagas y a la prevención de las enfermedades.
- Las otras 96 estaciones pertenecen a la **Red de Información Agroclimática (IFAPA)**, que aportan información para el cálculo de las necesidades de agua de los cultivos.

Se indican los valores de temperatura y precipitación de octubre de 2020 y se comparan con los datos históricos para este mes. En la mayor parte de las estaciones se dispone de datos desde el año 2000 por lo que los valores históricos son la media de los 20 años anteriores.



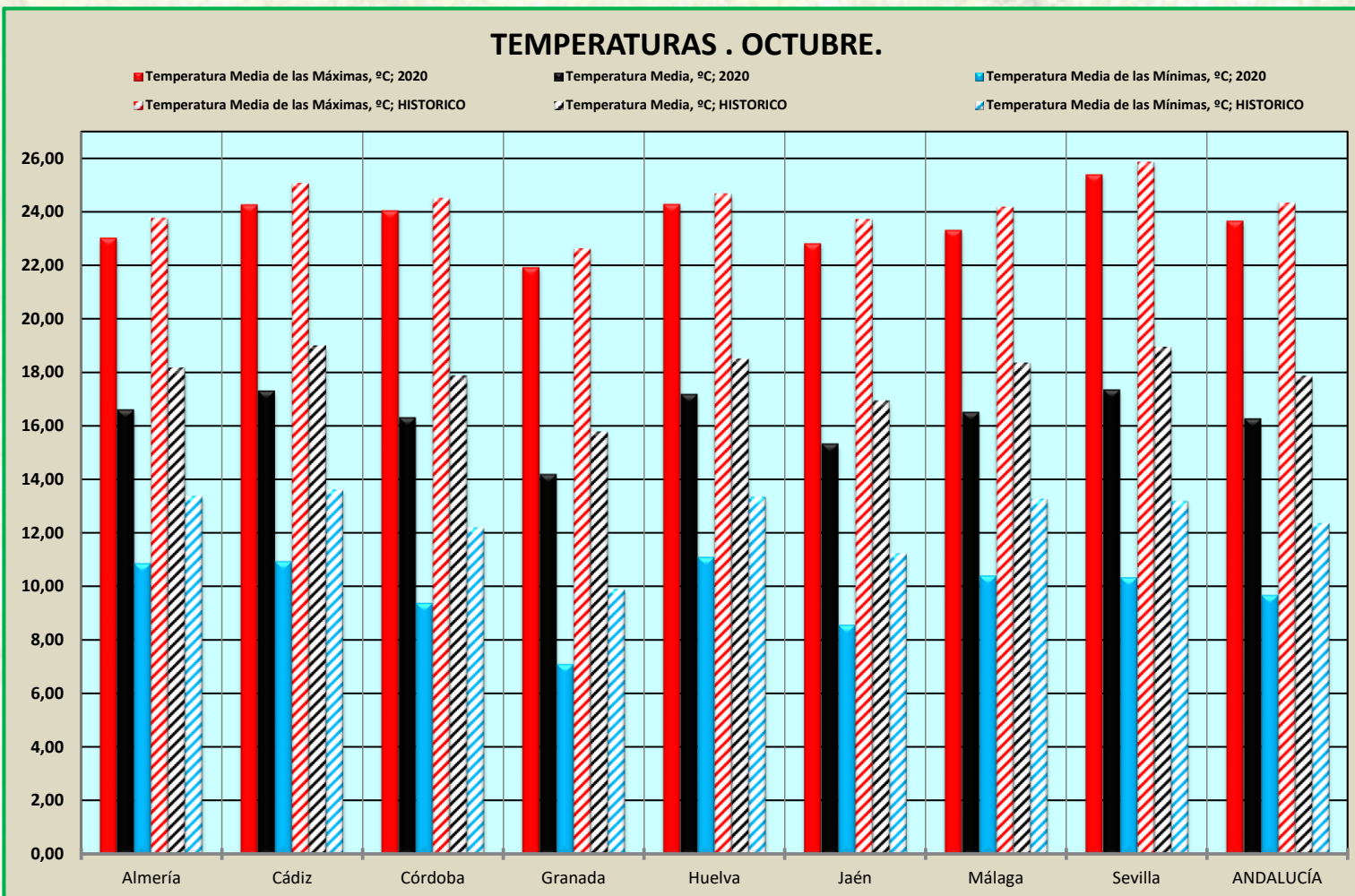


RAIF. Red de Alerta e Información Fitosanitaria de Andalucía

Información Meteorológica del mes de octubre



TEMPERATURA.



La **temperatura media**, en octubre, ha sido casi un 9% inferior a la temperatura media histórica registrada en Andalucía para este mes. En todas las provincias la temperatura media ha sido inferior a la media histórica de este mes. Los valores de temperatura media oscilan entre 14'18 °C en Granada y 17'33 °C en Sevilla.

La **temperatura media de las máximas** ha sido casi un 3% inferior, como promedio en Andalucía, a la temperatura media de las máximas históricas. Destaca Sevilla con 25'40 °C como valor más alto de la media de temperatura máxima en Andalucía.

La **temperatura media de las mínimas** ha sido casi un 22% inferior a las temperaturas medias de las mínimas históricas. Destaca la provincia de Granada, dónde se produce la temperatura mínima media más pequeña: 7'10 °C.

Este mes se ha superado la efeméride de temperatura mínima para octubre en 6 de las 168 estaciones.

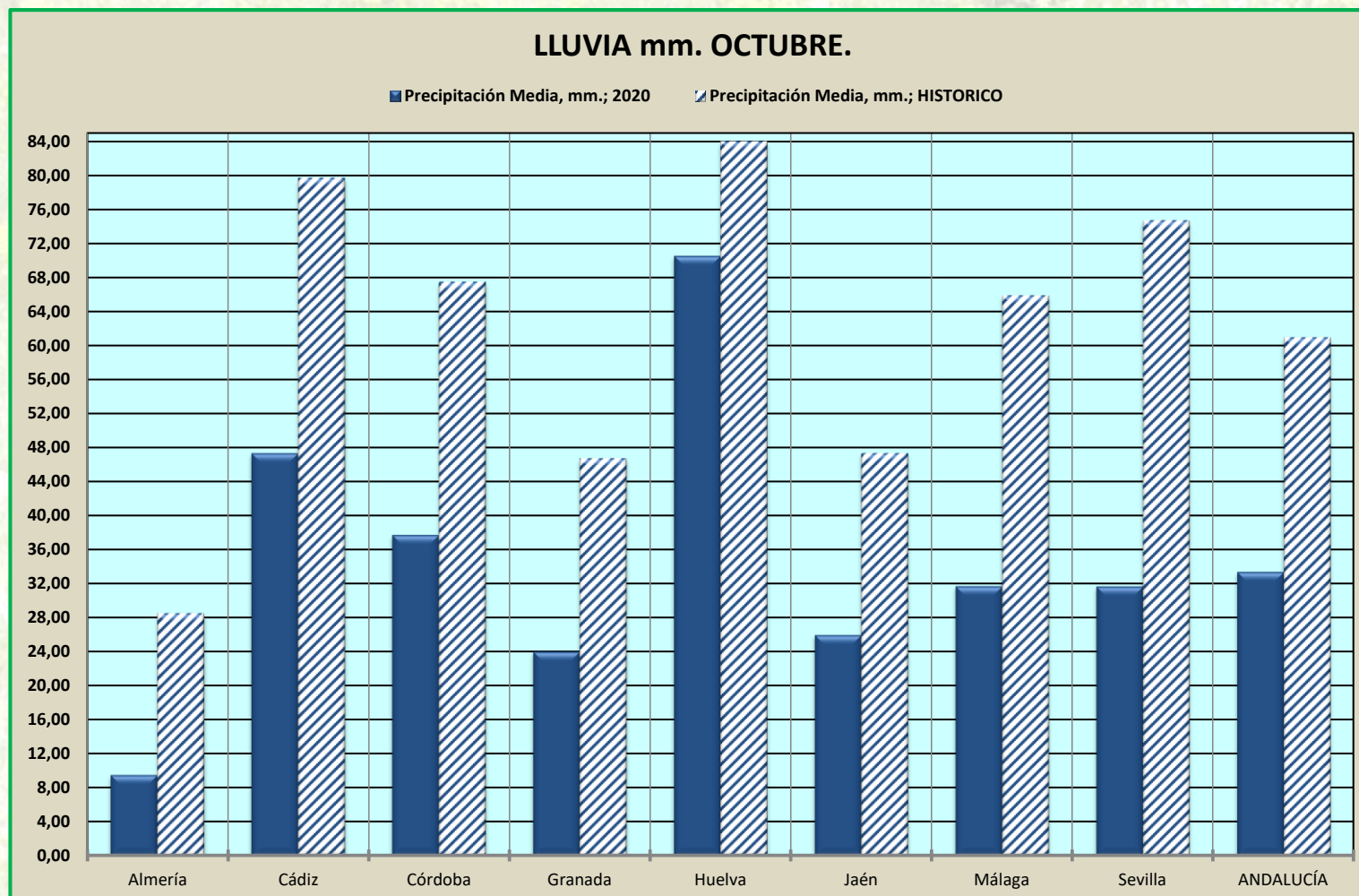


RAIF. Red de Alerta e Información Fitosanitaria de Andalucía

Información Meteorológica del mes de octubre



PRECIPITACIÓN.



Este mes ha tenido una pluviometría un 45% inferior a la habitual de octubre, en el conjunto de Andalucía.

La mayor cantidad de lluvia registrada se ha producido en Huelva con 70'5 litros/m² como promedio provincial.

Se puede afirmar que octubre ha sido significativamente más frío y seco de lo habitual.

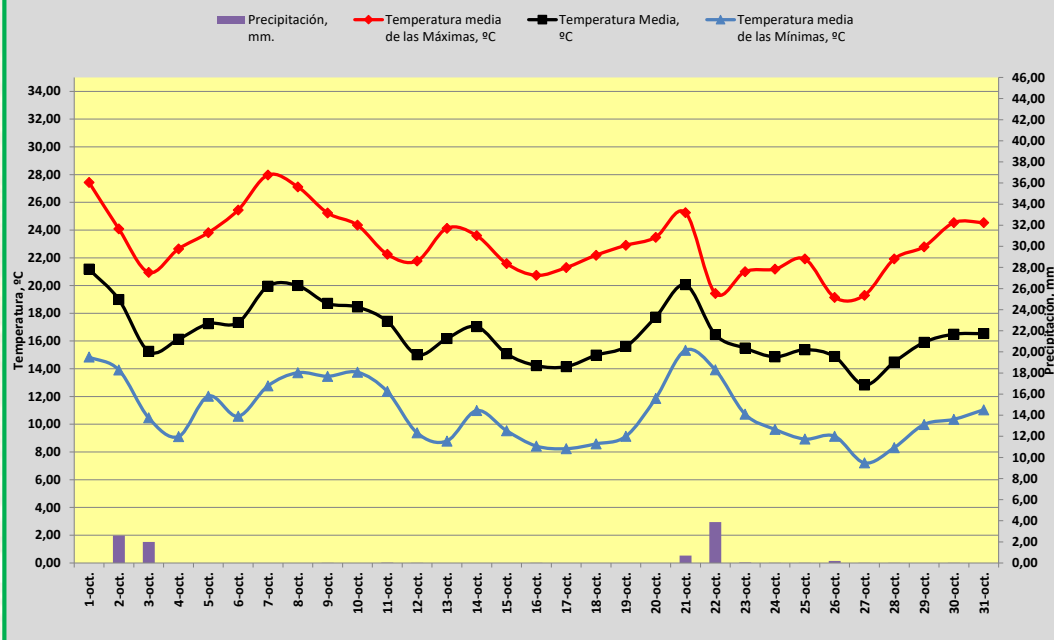


RAIF. Red de Alerta e Información Fitosanitaria de Andalucía

Información Meteorológica del mes de octubre



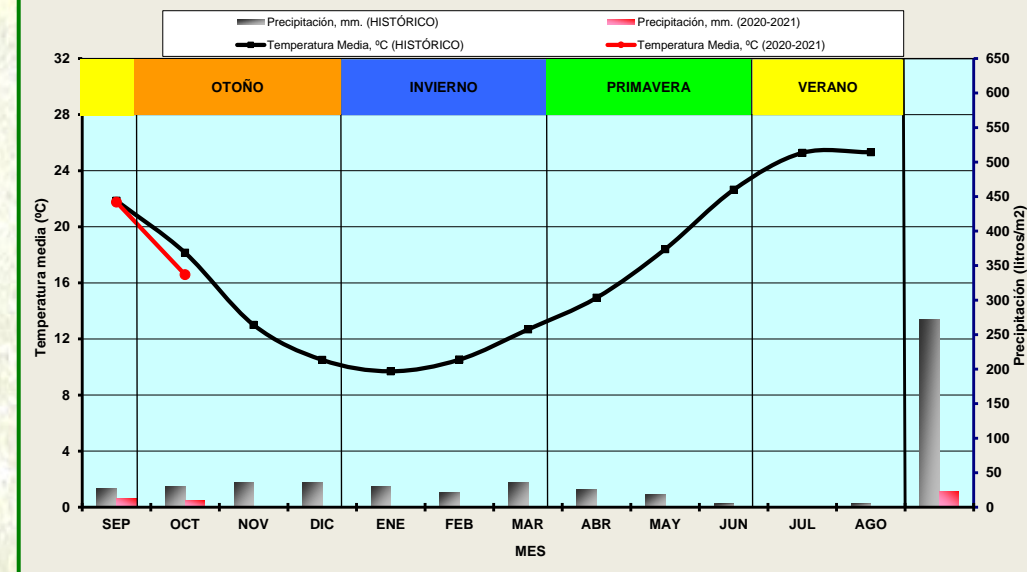
TEMPERATURA Y PRECIPITACIÓN. OCTUBRE DE 2020. ALMERÍA



Almería, OCTUBRE

VARIABLE	2020	HISTORICO	% VARIACIÓN
Temperatura Media, °C	16,58	18,15	-8,60%
Temperatura Media de las Mínimas, °C	10,85	13,35	-18,72%
Temperatura Media de las Máximas, °C	23,03	23,77	-3,12%
Precipitación Media, mm.	9,52	28,53	-66,64%

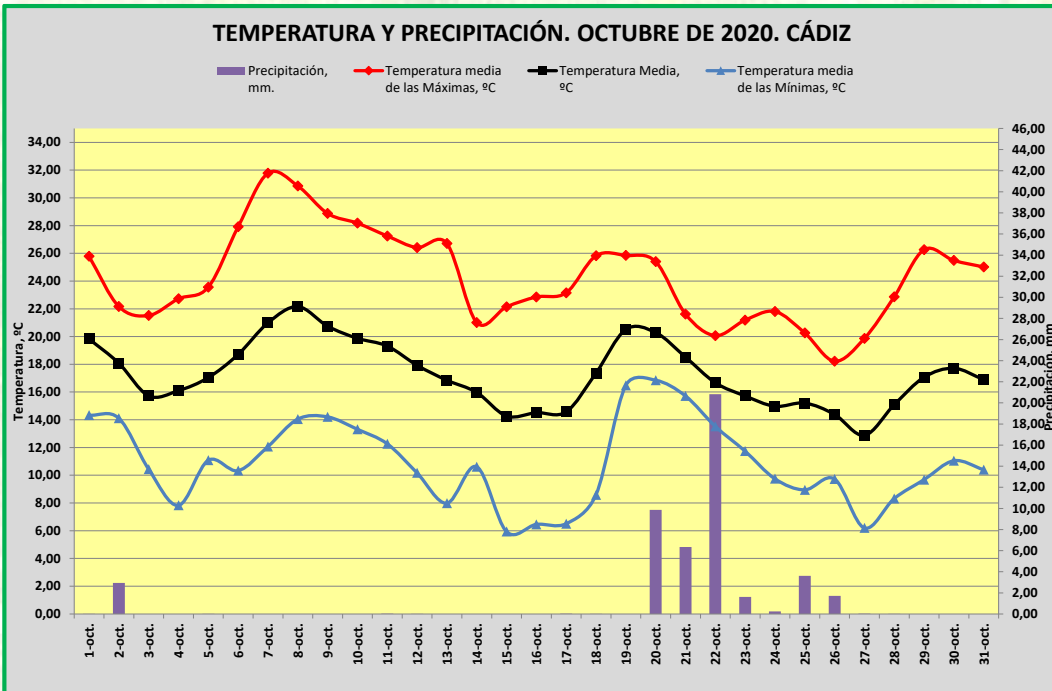
CLIMATOGRAMA DEL AÑO AGRÍCOLA ACTUAL E HISTÓRICO. ALMERÍA



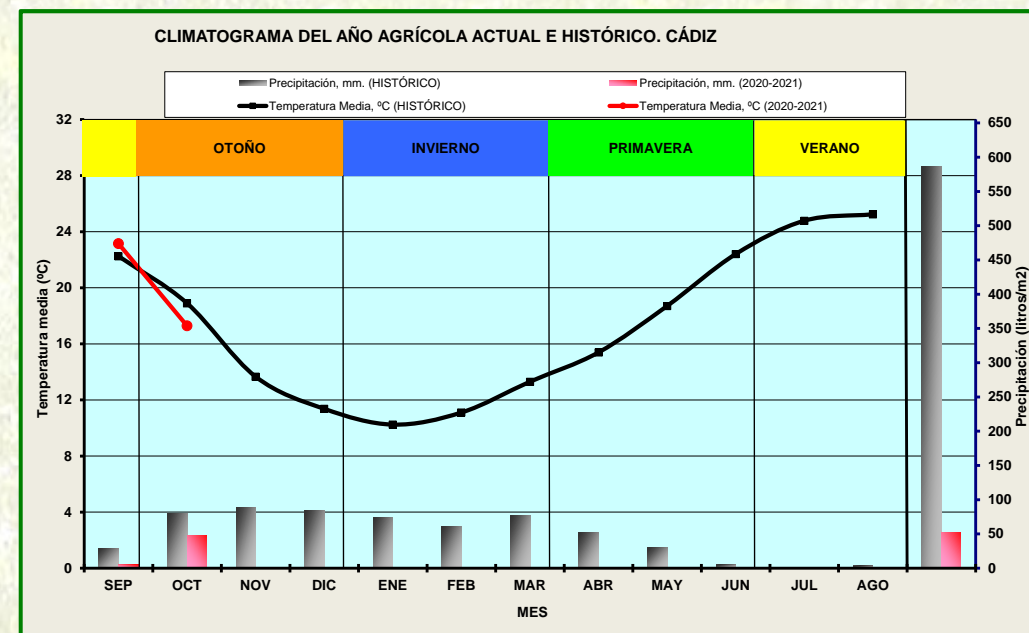


RAIF. Red de Alerta e Información Fitosanitaria de Andalucía

Información Meteorológica del mes de octubre



Cádiz, OCTUBRE			
VARIABLE	2020	HISTORICO	% VARIACIÓN
Temperatura Media, °C	17,29	18,97	-8,89%
Temperatura Media de las Mínimas, °C	10,93	13,59	-19,58%
Temperatura Media de las Máximas, °C	24,28	25,08	-3,20%
Precipitación Media, mm.	47,33	79,66	-40,58%



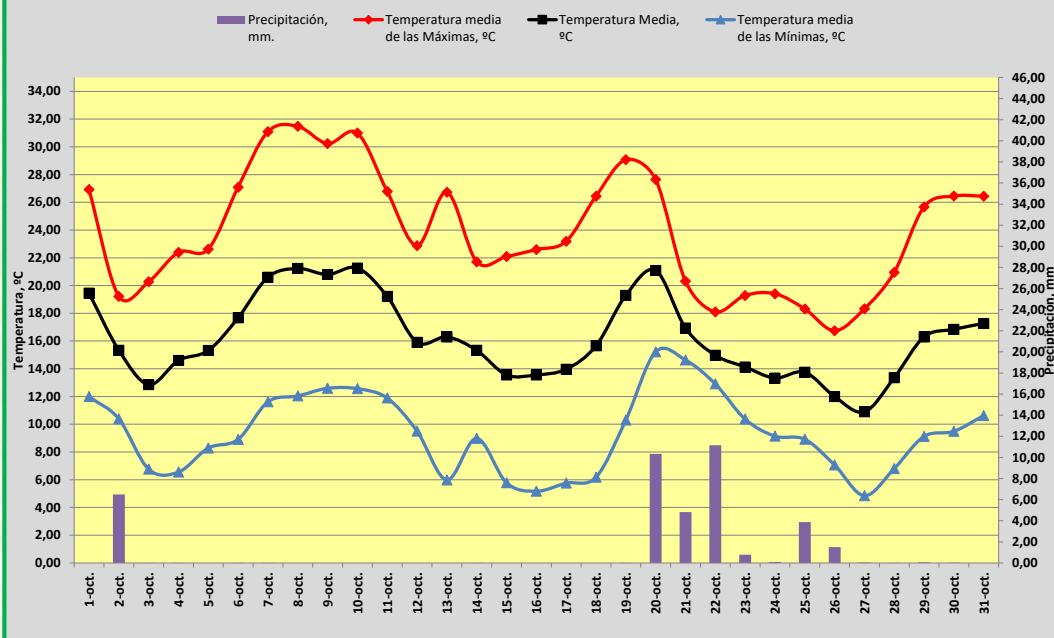


RAIF. Red de Alerta e Información Fitosanitaria de Andalucía

Información Meteorológica del mes de octubre



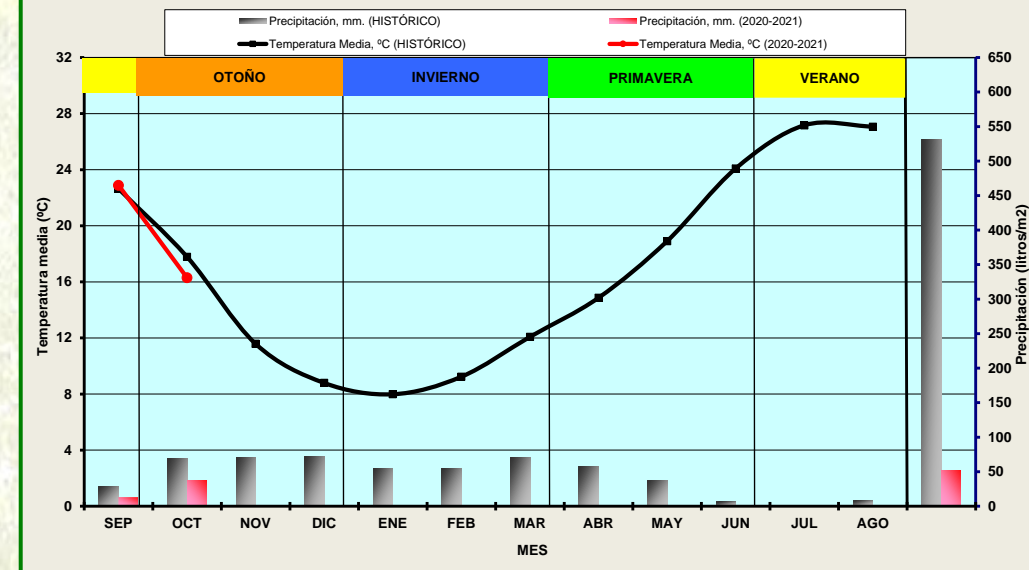
TEMPERATURA Y PRECIPITACIÓN. OCTUBRE DE 2020. CÓRDOBA



Córdoba, OCTUBRE

VARIABLE	2020	HISTORICO	% VARIACIÓN
Temperatura Media, °C	16,29	17,85	-8,74%
Temperatura Media de las Mínimas, °C	9,37	12,18	-23,03%
Temperatura Media de las Máximas, °C	24,05	24,51	-1,89%
Precipitación Media, mm.	37,74	67,44	-44,04%

CLIMATOGRAMA DEL AÑO AGRÍCOLA ACTUAL E HISTÓRICO. CÓRDOBA



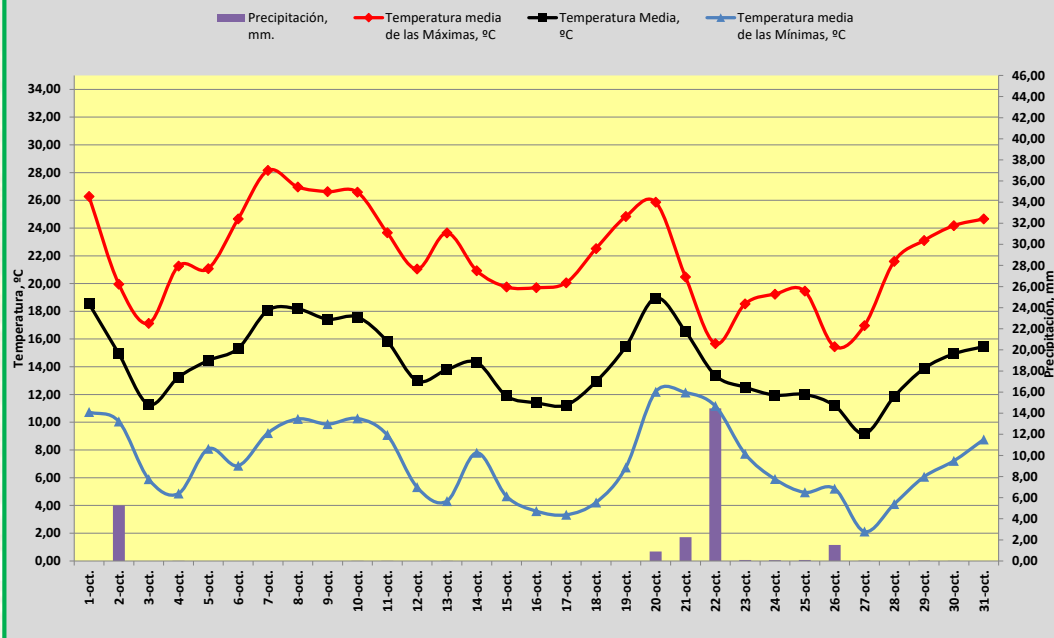


RAIF. Red de Alerta e Información Fitosanitaria de Andalucía

Información Meteorológica del mes de octubre



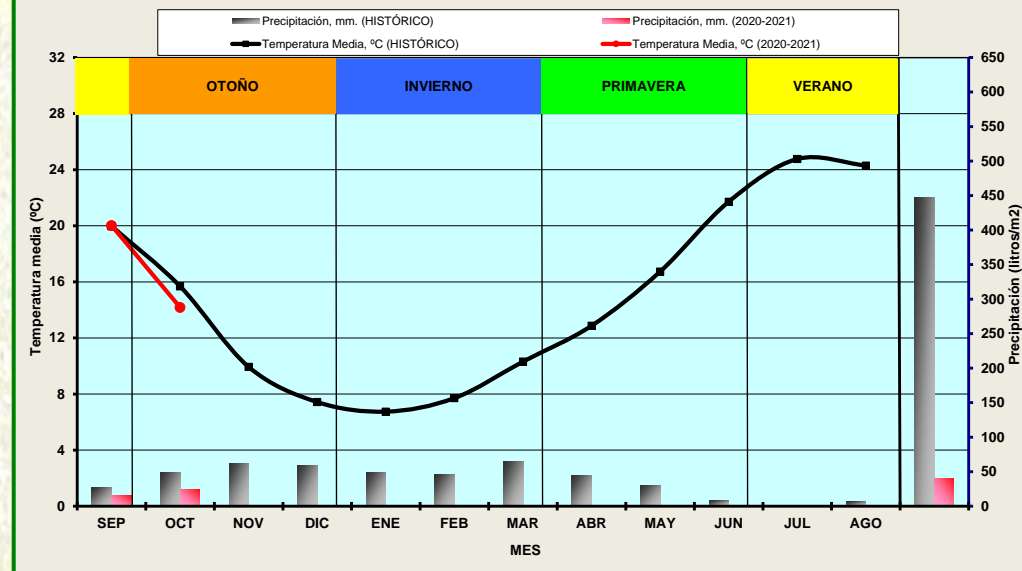
TEMPERATURA Y PRECIPITACIÓN. OCTUBRE DE 2020. GRANADA



Granada, OCTUBRE

VARIABLE	2020	HISTORICO	% VARIACIÓN
Temperatura Media, °C	14,18	15,77	-10,06%
Temperatura Media de las Mínimas, °C	7,10	9,89	-28,22%
Temperatura Media de las Máximas, °C	21,93	22,64	-3,13%
Precipitación Media, mm.	24,01	46,71	-48,59%

CLIMATOGRAMA DEL AÑO AGRÍCOLA ACTUAL E HISTÓRICO. GRANADA



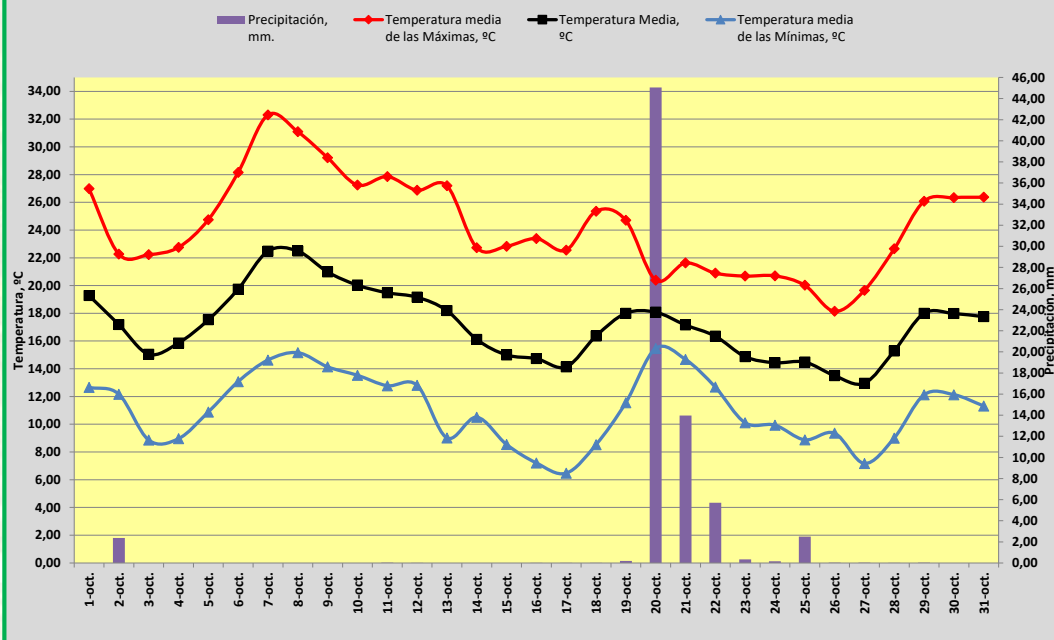


RAIF. Red de Alerta e Información Fitosanitaria de Andalucía

Información Meteorológica del mes de octubre



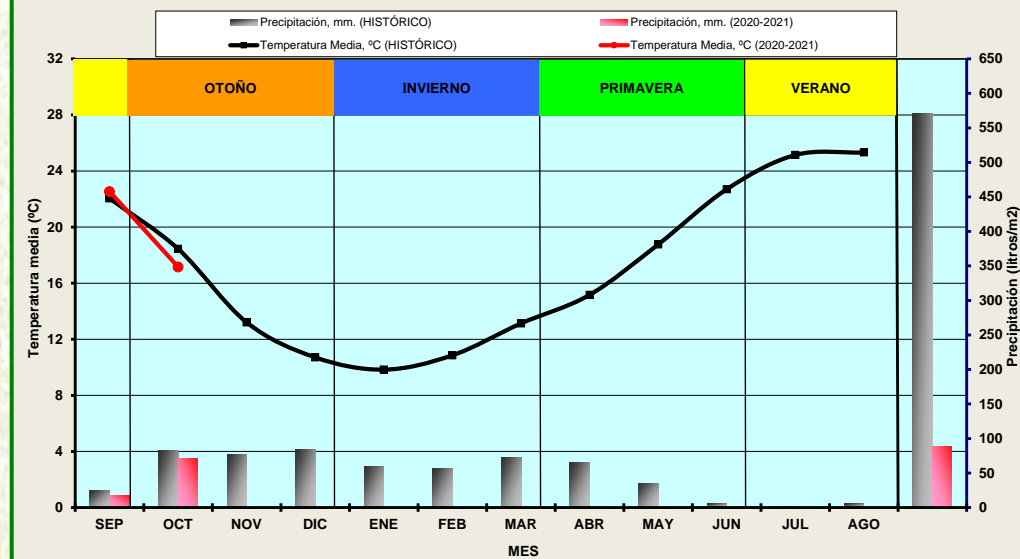
TEMPERATURA Y PRECIPITACIÓN. OCTUBRE DE 2020. HUELVA



Huelva, OCTUBRE

VARIABLE	2020	HISTORICO	% VARIACIÓN
Temperatura Media, °C	17,16	18,48	-7,16%
Temperatura Media de las Mínimas, °C	11,09	13,33	-16,78%
Temperatura Media de las Máximas, °C	24,29	24,68	-1,58%
Precipitación Media, mm.	70,53	83,96	-16,00%

CLIMATOGRAMA DEL AÑO AGRÍCOLA ACTUAL E HISTÓRICO. HUELVA



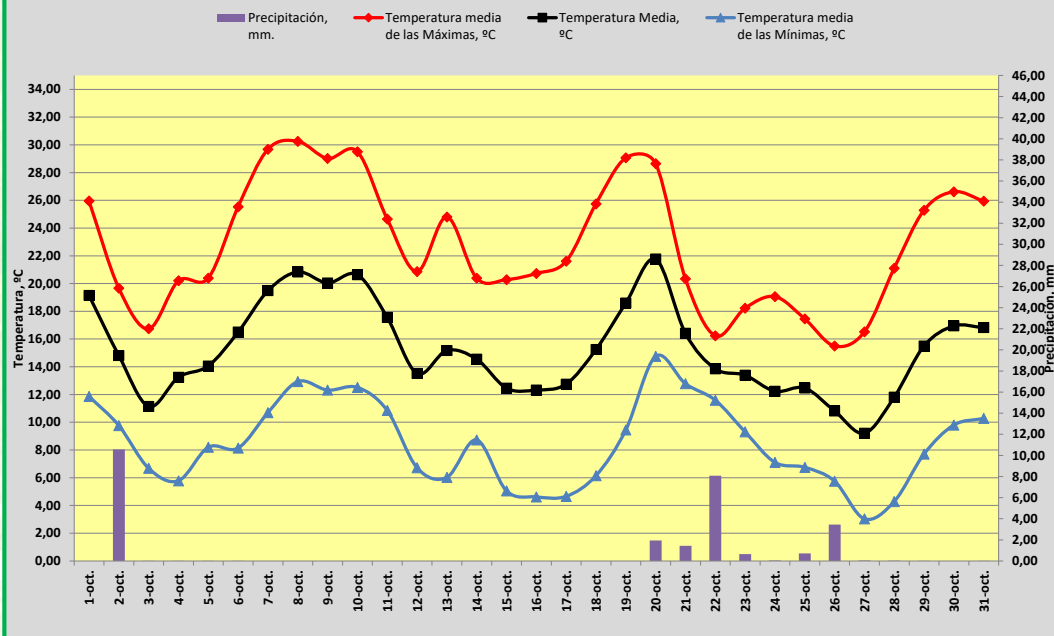


RAIF. Red de Alerta e Información Fitosanitaria de Andalucía

Información Meteorológica del mes de octubre



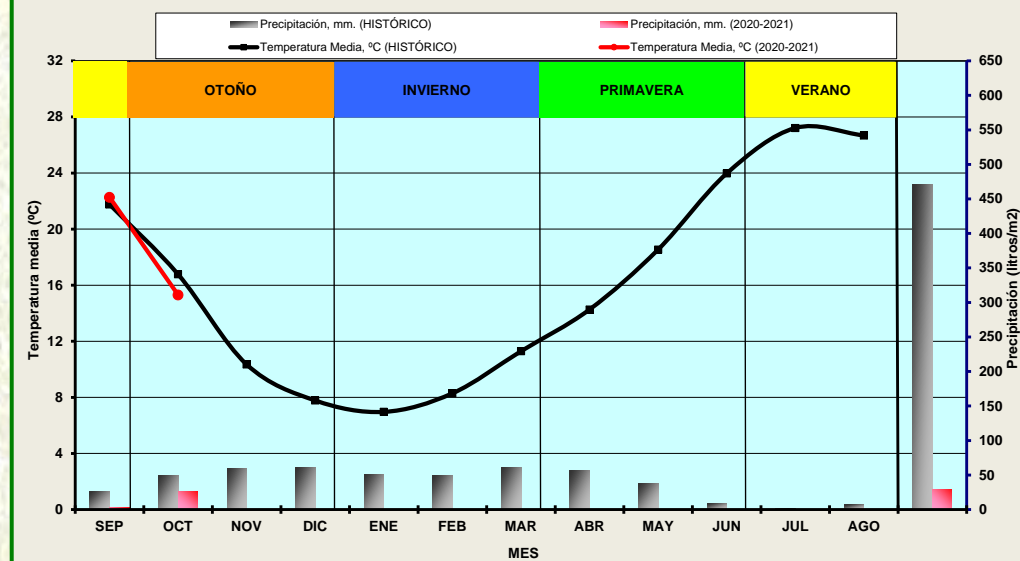
TEMPERATURA Y PRECIPITACIÓN. OCTUBRE DE 2020. JAÉN



Jaén, OCTUBRE

VARIABLE	2020	HISTORICO	% VARIACIÓN
Temperatura Media, °C	15,31	16,92	-9,53%
Temperatura Media de las Mínimas, °C	8,56	11,21	-23,63%
Temperatura Media de las Máximas, °C	22,82	23,73	-3,86%
Precipitación Media, mm.	25,95	47,31	-45,14%

CLIMATOGRAMA DEL AÑO AGRÍCOLA ACTUAL E HISTÓRICO. JAÉN



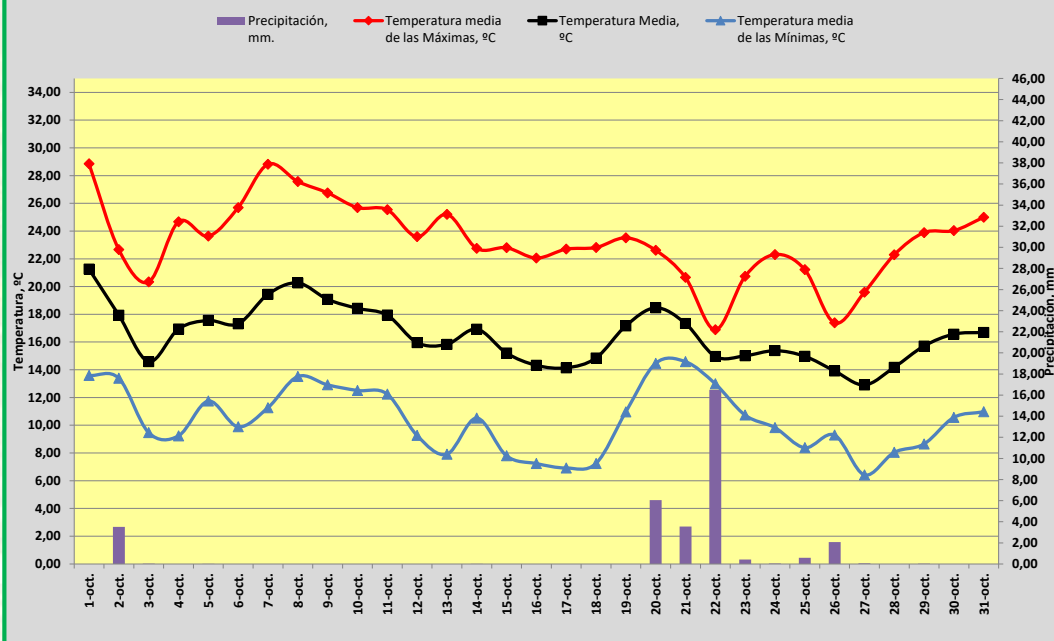


RAIF. Red de Alerta e Información Fitosanitaria de Andalucía

Información Meteorológica del mes de octubre



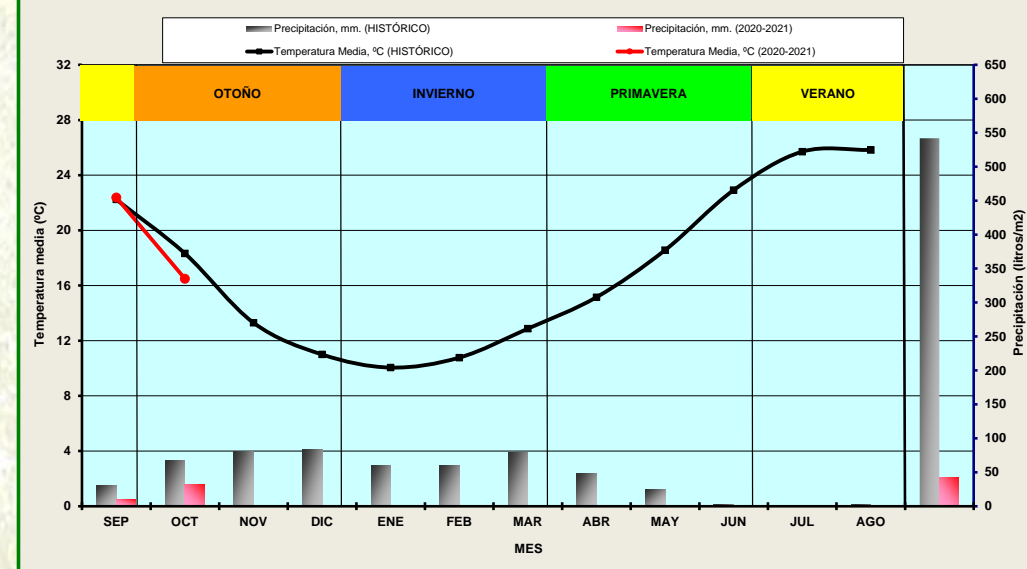
TEMPERATURA Y PRECIPITACIÓN. OCTUBRE DE 2020. MÁLAGA



Málaga, OCTUBRE

VARIABLE	2020	HISTORICO	% VARIACIÓN
Temperatura Media, °C	16,50	18,33	-10,02%
Temperatura Media de las Mínimas, °C	10,40	13,25	-21,51%
Temperatura Media de las Máximas, °C	23,32	24,19	-3,59%
Precipitación Media, mm.	31,71	65,85	-51,84%

CLIMATOGRAMA DEL AÑO AGRÍCOLA ACTUAL E HISTÓRICO. MÁLAGA



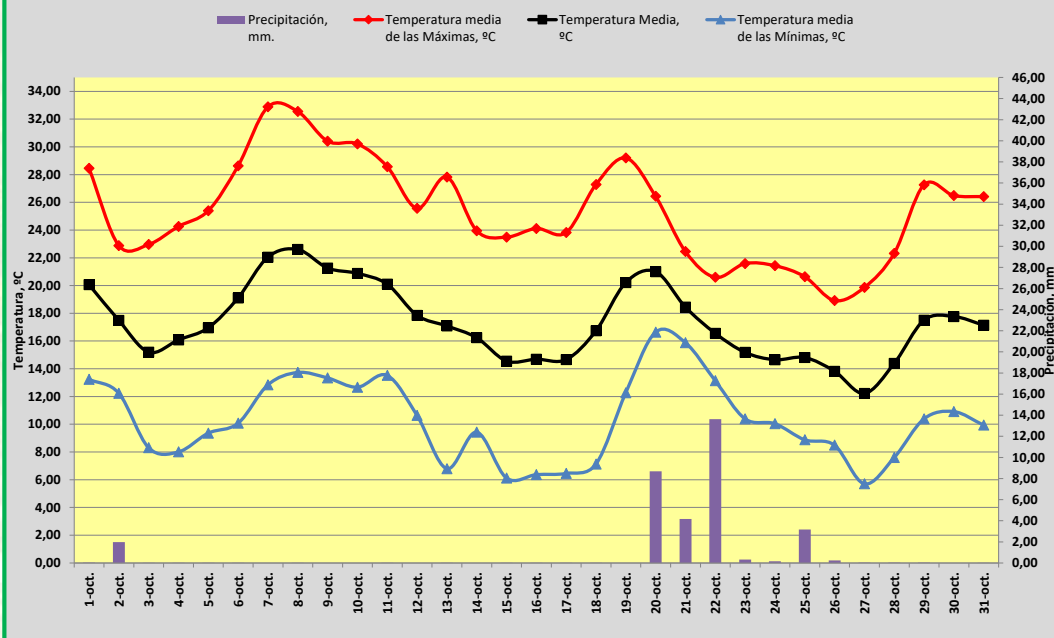


RAIF. Red de Alerta e Información Fitosanitaria de Andalucía

Información Meteorológica del mes de octubre



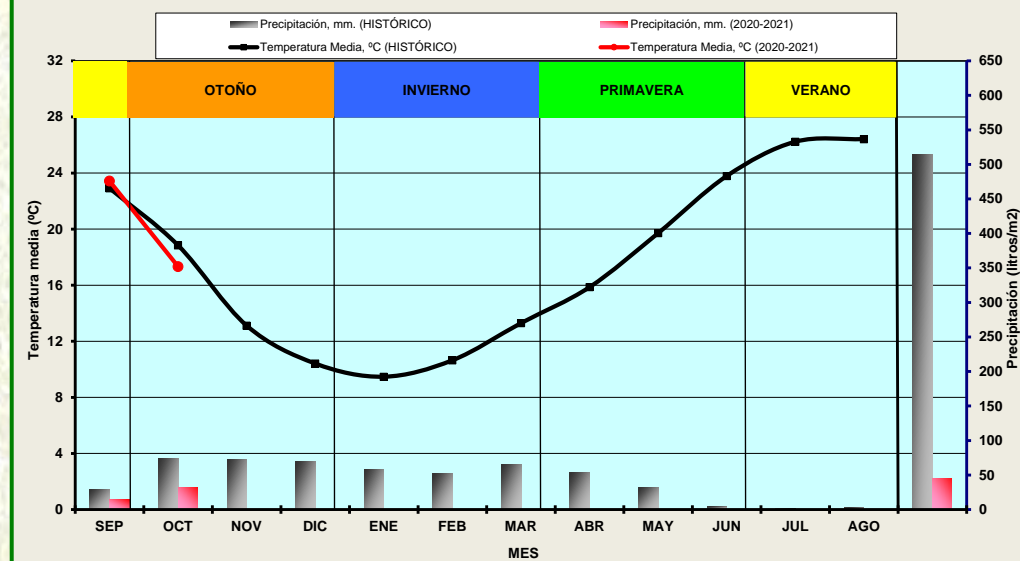
TEMPERATURA Y PRECIPITACIÓN. OCTUBRE DE 2020. SEVILLA



Sevilla, OCTUBRE

VARIABLE	2020	HISTORICO	% VARIACIÓN
Temperatura Media, °C	17,33	18,92	-8,42%
Temperatura Media de las Mínimas, °C	10,33	13,16	-21,49%
Temperatura Media de las Máximas, °C	25,40	25,87	-1,85%
Precipitación Media, mm.	31,68	74,66	-57,57%

CLIMATOGRAMA DEL AÑO AGRÍCOLA ACTUAL E HISTÓRICO. SEVILLA



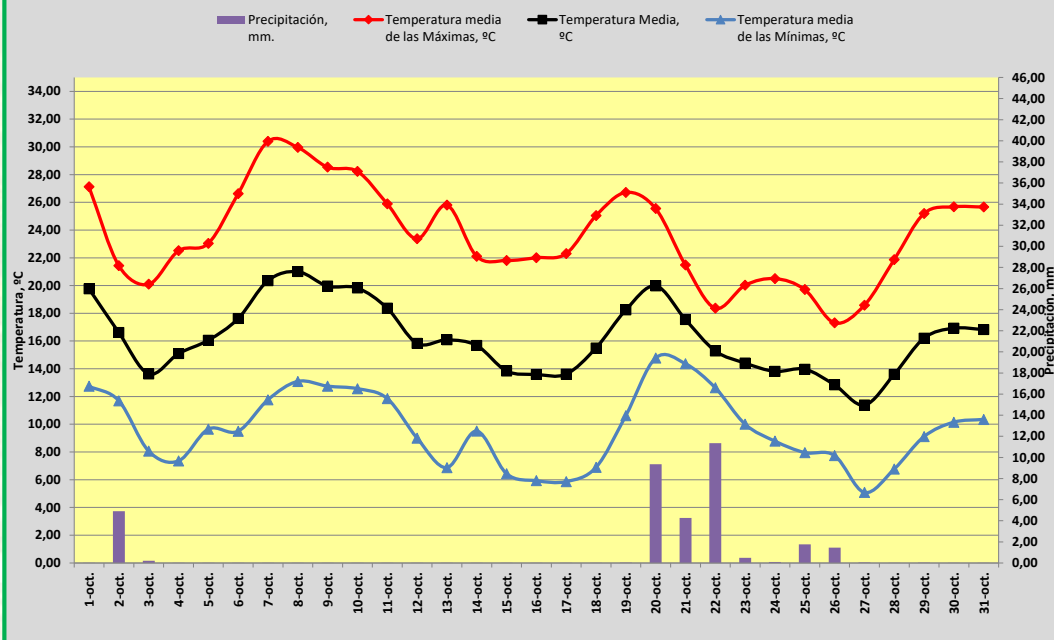


RAIF. Red de Alerta e Información Fitosanitaria de Andalucía

Información Meteorológica del mes de octubre



TEMPERATURA Y PRECIPITACIÓN. OCTUBRE DE 2020. ANDALUCÍA



ANDALUCÍA, OCTUBRE

VARIABLE	2020	HISTORICO	% VARIACIÓN
Temperatura Media, °C	16,25	17,84	-8,91%
Temperatura Media de las Mínimas, °C	9,67	12,34	-21,68%
Temperatura Media de las Máximas, °C	23,67	24,34	-2,77%
Precipitación Media, mm.	33,38	60,91	-45,20%

CLIMATOGRAMA DEL AÑO AGRÍCOLA ACTUAL E HISTÓRICO. ANDALUCÍA

