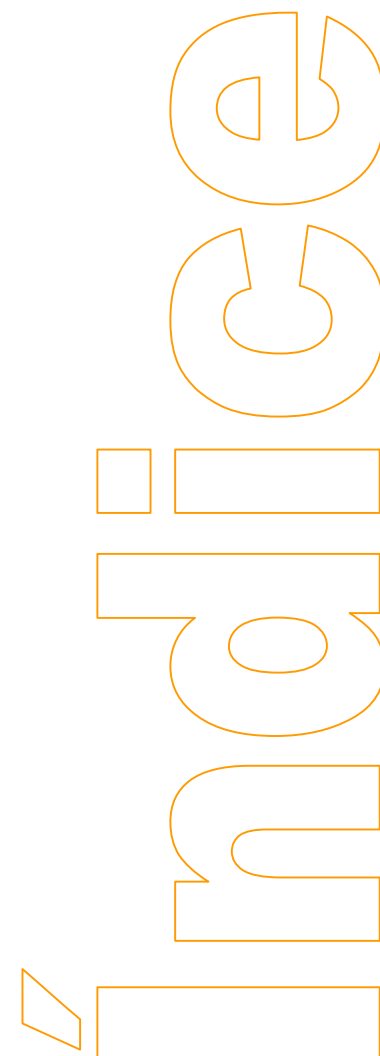




Estadística de consumo de hidrocarburos en Andalucía Abril 2006

*Elaboración: Unidad Estadística de la
Consejería de Innovación, Ciencia y Empresa*

	Página
Introducción.....	2
Fuentes.....	2
Conceptos.....	3
Notas.....	4
1 Consumo mensual. Resumen.....	5
2 Consumo mensual. Tipos de hidrocarburos.....	10
3 Tasas de variación.....	14
4 Consumo mensual. Evolución año 2006.....	17



INTRODUCCIÓN

El consumo de hidrocarburos es un indicador que contribuye al conocimiento del estado actual de muchas facetas tanto económicas como sociales en el territorio de la Comunidad Autónoma de Andalucía desde una triple utilidad:

- ▶ Elaboración de estrategias energéticas y medioambientales.
- ▶ Realización de estudios económicos.
- ▶ Elaboración de indicadores sociales.

Mediante resolución de 15 de julio de 2002 (BOE 06/08/02) de la Dirección General de Política Energética y Minas, se regulan los formularios oficiales mediante los cuales los sujetos obligados a mantener existencias mínimas de seguridad de productos petrolíferos, incluidos gases licuados del petróleo, de acuerdo con lo establecido en el artículo 50 de la Ley 39/1998, deben de remitir la información adecuada para conocer el consumo de productos petrolíferos a la Dirección General de Política Energética y Minas, a la Corporación de Reservas Estratégicas de Productos Petrolíferos (CORES) y a la Comisión Nacional de Energía (CNE) con carácter mensual.

Fuente de información

Secretaría General de
Hidrocarburos.
Ministerio de Economía

Elaboración y edición

Unidad Estadística.
Consejería de Innovación, Ciencia y Empresa

Consumo

Gasolina

Mezcla de hidrocarburos ligeros procedentes de la destilación fraccionada del petróleo (entre 35°C y 215°C). Se utiliza como combustible para motores de ignición mediante chispa. La gasolina puede incluir aditivos como, oxigenadores y reforzadores del octano, incluyendo compuestos de plomo tales como TEL (tetraetilo de plomo) y TML (tetrametilo de plomo).

El peso molecular de sus elementos no es muy elevado y tienen una gran volatilidad. Su capacidad de inflamación se mide con el índice de octano en comparación con un hidrocarburo muy inflamable (isooctano) y otro muy poco inflamable (n-heptano). Una gasolina con un índice de octano 98 equivale a una mezcla de hidrocarburos formada por 98 partes de isooctano y 2 de n-heptano).

Tipos:

Gasolina 97 I.O. con plomo y de 97 Octanos.

Gasolina 95 I.O. sin plomo y de 95 Octanos.

Gasolina 98 I.O. sin plomo y de 98 Octanos.

Gasóleo

Mezcla de hidrocarburos procedentes de la destilación fraccionada del petróleo (entre 180°C y 380°C) que se emplea como combustible en algunos vehículos. El gasóleo es más denso y menos volátil que la gasolina, y las parafinas que contienen lo congelan a bajas temperaturas. El gasóleo genera más energía por unidad de masa quemada que la gasolina.

Tipos:

Gasóleo tipo A: utilizado para automoción y vehículos.

Gasóleo tipo B: utilizado para pesca, agricultura e industria.

Gasóleo tipo C: utilizado para calefacciones a granel; para suministros de 3500 litros o más.

Fuelóleo

El fuelóleo es un combustible líquido producto de la destilación pesada o de residuos del petróleo crudo para uso industrial, búnkers, motores de cogeneración y centrales termoeléctricas.

Tipos:

Fuelóleo N°1 Su contenido en azufre y viscosidad tiene los siguientes parámetros:

- Azufre: máximo 1% en masa.
- Viscosidad a 100°C: 25 mm²/s.

Fuelóleo N°2: Cuenta con un contenido en azufre y viscosidad con los siguientes baremos:

- Azufre: entre 1% y 3% en masa
- Viscosidad a 100°C: 37 mm²/s.

Índice Octano (I.O.)

Es una medida de las características antidetonantes de un combustible. Se expresa en función del porcentaje en volumen de isooctano, en una mezcla de isooctano y n-heptano que tenga las mismas características antidetonantes de la gasolina que se está probando.

Si el índice octano es igual a 100 es muy resistente a la detonación y viceversa.

A partir del 1 de enero de 2003 se aplica el artículo 1 del Real Decreto 287/2001, de 16 de marzo, por el que se reduce el contenido de azufre de determinados combustibles líquidos.

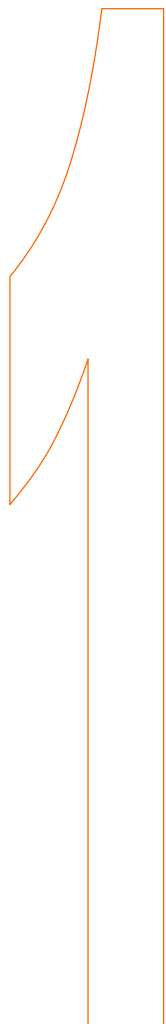
En consecuencia la clasificación de los fuelóleos a partir del año 2003 sufre la siguiente modificación:

Antes de 01/01/03		Después de 01/01/03	
Nombre	Contenido en azufre en masa	Nombre	Contenido en azufre en masa
Fuelóleo B.I.A.	1%	Fuelóleo nº 1	1%
Fuelóleo nº1	2,70%	Fuelóleo nº 2	Entre 1% y 3%
Fuelóleo nº 2	3,50%		

Por este motivo y con el fin de continuar las series de históricas y las evoluciones en los consumos de los fuelóleos, así como las tasas de variación a partir del mes de enero de 2003 de los fuelóleos nº 1 y nº 2 estarán confeccionadas con la siguiente corrección:

Fuelóleo nº 1 actual = Fuelóleo B.I.A.

Fuelóleo nº 2 actual = Fuelóleo nº 1 + Fuelóleo nº 2



Consumo mensual Resumen

CONSUMO DE HIDROCARBUROS										
Toneladas métricas										
		Almería	Cádiz	Córdoba	Granada	Huelva	Jaén	Málaga	Sevilla	Andalucía
Gasolina	97 I.O.	0,00	0,00	0,00	0,00	0,00	0,00	0,00	0,00	0,00
	95 I.O.	6.121,27	12.401,30	6.872,57	9.267,79	7.290,49	6.155,35	18.118,83	17.567,91	83.795,51
	98 I.O.	869,51	838,56	566,51	1.137,33	455,19	570,65	2.275,59	1.080,89	7.794,22
	Total	6.990,78	13.239,86	7.439,08	10.405,12	7.745,68	6.726,00	20.394,41	18.648,80	91.589,74
Gasóleo	A	35.075,97	35.599,96	31.267,52	38.308,86	21.981,82	32.155,87	52.864,58	63.374,81	310.629,40
	B	6.246,81	8.520,00	9.118,44	8.559,07	6.205,80	7.452,18	5.829,10	12.750,10	64.681,51
	C	1.040,26	769,01	909,15	2.242,78	578,14	610,76	1.647,20	910,45	8.707,76
	Total	42.363,04	44.888,97	41.295,11	49.110,71	28.765,76	40.218,82	60.340,88	77.035,37	384.018,67
Fuelóleo ⁽¹⁾	BIA	3.711,60	2.886,43	568,86	3.575,22	6.094,95	2.268,31	1.167,21	4.394,68	24.667,26
	Total	3.711,60	2.886,43	568,86	3.575,22	6.094,95	2.268,31	1.167,21	4.394,68	24.667,26

⁽¹⁾ Nota:

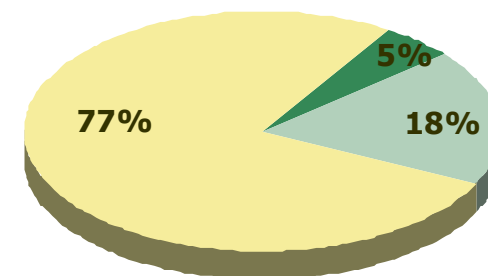
Los datos recogidos para el consumo de Fuelóleo en este mes de Abril, sólo vienen desglosados para el tipo BIA, que según la clasificación de fuelóleos a partir del año 2003, sufre la siguiente modificación:

- Fuelóleo Nº1 actual se corresponde con el Fuelóleo BIA, siendo su contenido de azufre en masa de 1%.
- Fuelóleo Nº2 actual se corresponde con Fuelóleo Nº1 + Fuelóleo Nº2, siendo su contenido de azufre en masa entre un 1% y un 3%.

De modo que a largo del desarrollo de esta estadística, cuando se esté hablando de Fuelóleos, nos estaremos refiriendo al tipo Fuelóleo BIA.

DISTRIBUCIÓN PROVINCIAL DE CONSUMO DE HIDROCARBUROS*Toneladas métricas*

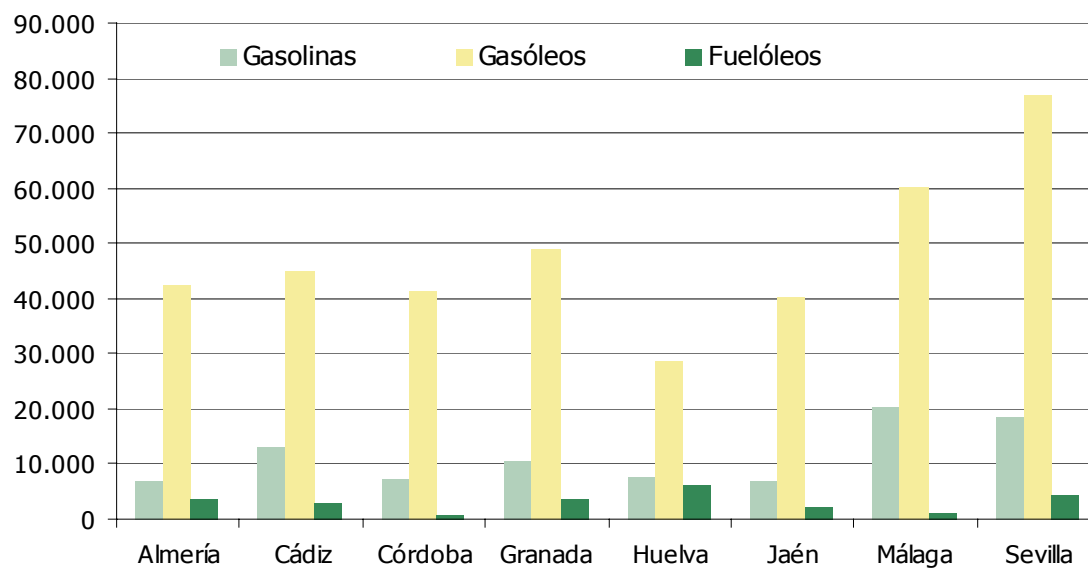
	Gasolinas	Gasóleos	Fuelóleos
Almería	6.990,78	42.363,04	3.711,60
Cádiz	13.239,86	44.888,97	2.886,43
Córdoba	7.439,08	41.295,11	568,86
Granada	10.405,12	49.110,71	3.575,22
Huelva	7.745,68	28.765,76	6.094,95
Jaén	6.726,00	40.218,82	2.268,31
Málaga	20.394,41	60.340,88	1.167,21
Sevilla	18.648,80	77.035,37	4.394,68
Andalucía	91.589,74	384.018,67	24.667,26



Gasolinas

Gasóleos

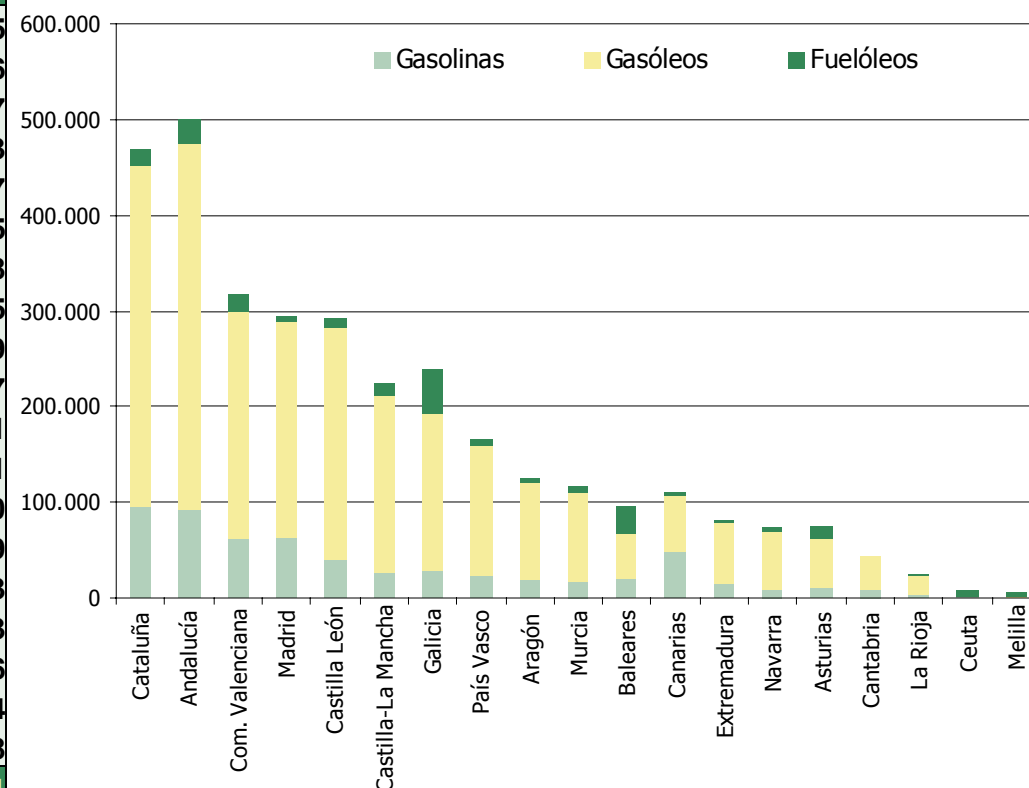
Fuelóleos



DISTRIBUCIÓN NACIONAL CONSUMO DE HIDROCARBUROS

Toneladas métricas

Comunidad	Gasolinas	Gasóleos	Fuelóleos	Total
Cataluña	95.674,82	356.063,64	15.603,00	467.341,45
Andalucía	91.589,74	384.018,67	24.667,26	500.275,66
Com. Valenciana	62.401,95	237.513,00	18.248,01	318.162,97
Madrid	63.065,61	226.386,03	4.874,10	294.325,73
Castilla León	39.470,60	241.986,78	11.391,18	292.848,57
Castilla-La Mancha	28.082,85	182.285,74	12.520,85	222.889,45
Galicia	29.938,88	161.798,77	47.335,34	239.072,98
País Vasco	23.660,77	135.914,81	5.982,67	165.558,25
Aragón	18.101,19	104.130,08	3.889,82	126.121,09
Murcia	16.030,83	95.388,29	5.057,56	116.476,67
Baleares	20.960,98	46.978,28	27.909,46	95.848,71
Canarias	47.352,86	58.401,71	4.113,74	109.868,31
Extremadura	13.951,24	64.991,91	3.090,64	82.033,80
Navarra	8.354,11	60.782,79	3.406,49	72.543,39
Asturias	10.577,64	53.148,66	10.645,02	74.371,33
Cantabria	7.329,21	36.084,45	1.436,17	44.849,83
La Rioja	3.675,95	20.043,76	1.416,95	25.136,66
Ceuta	1.063,61	1.745,03	5.566,81	8.375,44
Melilla	701,80	1.542,26	4.899,92	7.143,98
España	581.984,64	2.469.204,65	212.055,00	3.256.100,31



PORCENTAJE DE CONSUMO SOBRE EL TOTAL NACIONAL

Comunidad	Gasolina %
Cataluña	16,44%
Andalucía	15,74%
Madrid	10,84%
Com. Valenciana	10,72%
Canarias	8,14%
Castilla León	6,78%
Galicia	5,14%
Castilla-La Mancha	4,83%
País Vasco	4,07%
Baleares	3,60%
Aragón	3,11%
Murcia	2,75%
Extremadura	2,40%
Asturias	1,82%
Navarra	1,44%
Cantabria	1,26%
La Rioja	0,63%
Ceuta	0,18%
Melilla	0,12%
España	100%

Comunidad	Gasóleos %
Cataluña	14,42%
Andalucía	15,55%
Madrid	9,17%
Com. Valenciana	9,62%
Canarias	2,37%
Castilla León	9,80%
Galicia	6,55%
Castilla-La Mancha	7,38%
País Vasco	5,50%
Baleares	1,90%
Aragón	4,22%
Murcia	3,86%
Extremadura	2,63%
Asturias	2,15%
Navarra	2,46%
Cantabria	1,46%
La Rioja	0,81%
Ceuta	0,07%
Melilla	0,06%
España	100%

Comunidad	Fuelóleos %
Cataluña	7,36%
Andalucía	11,63%
Madrid	2,30%
Com. Valenciana	8,61%
Canarias	1,94%
Castilla León	5,37%
Galicia	22,32%
Castilla-La Mancha	5,90%
País Vasco	2,82%
Baleares	13,16%
Aragón	1,83%
Murcia	2,39%
Extremadura	1,46%
Asturias	5,02%
Navarra	1,61%
Cantabria	0,68%
La Rioja	0,67%
Ceuta	2,63%
Melilla	2,31%
España	100%

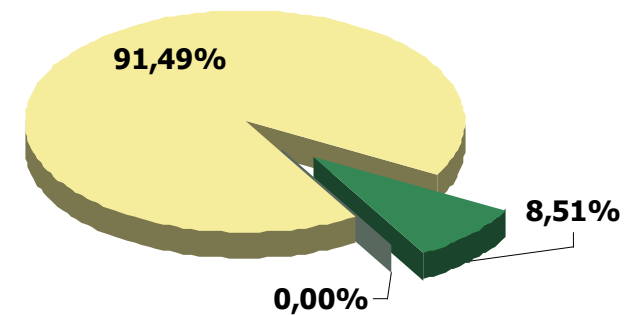


Consumo mensual Tipos de hidrocarburos

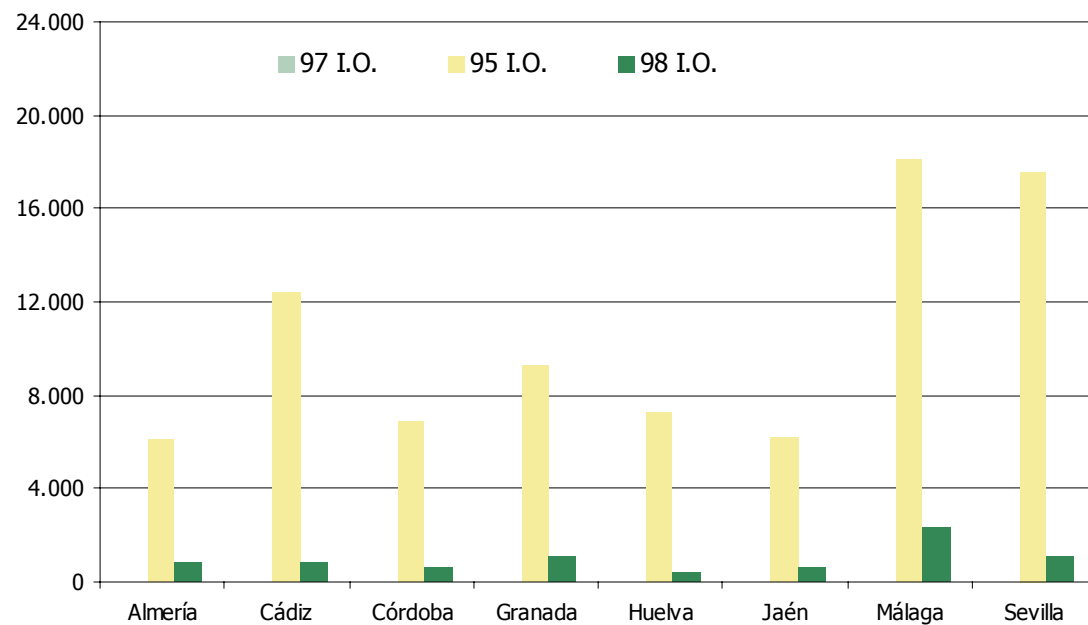
CONSUMO DE GASOLINA

i.o. Índice de Octano

	97 I.O.	95 I.O.	98 I.O.	Total
Almería	0,00	6.121,27	869,51	6.990,78
Cádiz	0,00	12.401,30	838,56	13.239,86
Córdoba	0,00	6.872,57	566,51	7.439,08
Granada	0,00	9.267,79	1.137,33	10.405,12
Huelva	0,00	7.290,49	455,19	7.745,68
Jaén	0,00	6.155,35	570,65	6.726,00
Málaga	0,00	18.118,83	2.275,59	20.394,41
Sevilla	0,00	17.567,91	1.080,89	18.648,80
Andalucía	0,00	83.795,51	7.794,22	91.589,74



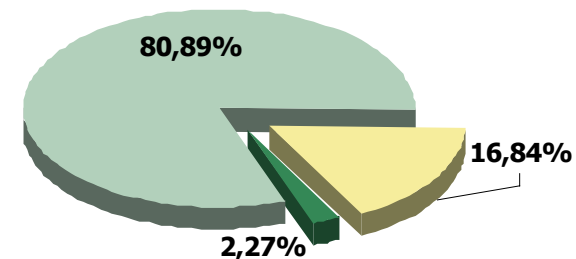
■ 97 I.O. ■ 95 I.O. ■ 98 I.O.



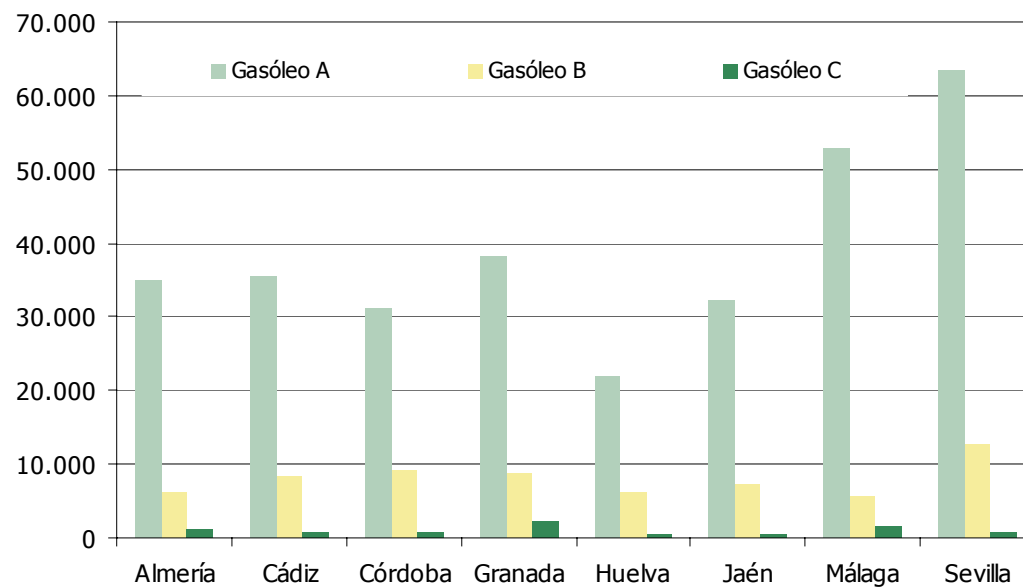
CONSUMO DE GASÓLEOS

Toneladas métricas

	A	B	C	Total
Almería	35.075,97	6.246,81	1.040,26	42.363,04
Cádiz	35.599,96	8.520,00	769,01	44.888,97
Córdoba	31.267,52	9.118,44	909,15	41.295,11
Granada	38.308,86	8.559,07	2.242,78	49.110,71
Huelva	21.981,82	6.205,80	578,14	28.765,76
Jaén	32.155,87	7.452,18	610,76	40.218,82
Málaga	52.864,58	5.829,10	1.647,20	60.340,88
Sevilla	63.374,81	12.750,10	910,45	77.035,37
Andalucía	310.629,40	64.681,51	8.707,76	384.018,67



Gasóleo A Gasóleo B Gasóleo C

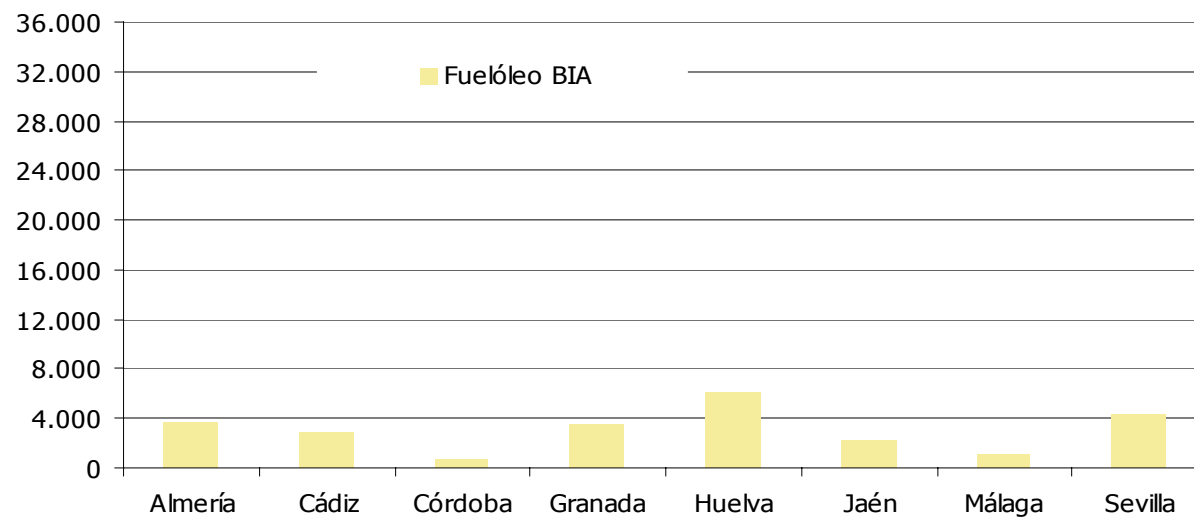


CONSUMO DE FUELÓLEOS*Toneladas métricas*

	BIA	Total
Almería	3.711,60	3.711,60
Cádiz	2.886,43	2.886,43
Córdoba	568,86	568,86
Granada	3.575,22	3.575,22
Huelva	6.094,95	6.094,95
Jaén	2.268,31	2.268,31
Málaga	1.167,21	1.167,21
Sevilla	4.394,68	4.394,68
Andalucía	24.667,26	24.667,26

Nota:

Como los únicos datos que disponemos son los correspondientes al tipo de Fuelóleo BIA, sólo se tienen datos para este tipo de hidrocarburo. Por ello obviamos el gráfico de sectores, ya que no nos aportaría ninguna información de interés.

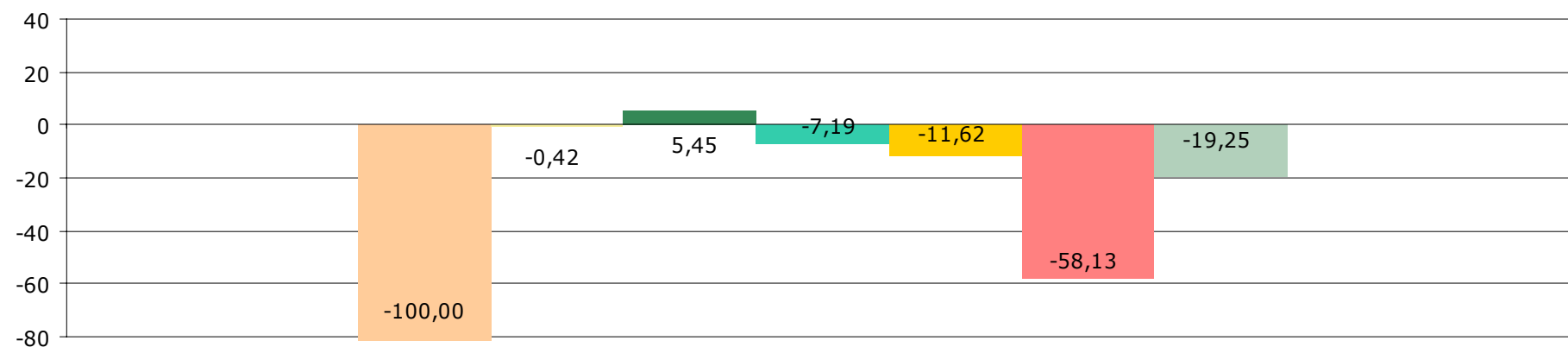




Tasas de variación

TASA DE VARIACIÓN MENSUAL DEL CONSUMO DE HIDROCARBUROS

		Enero	Febrero	Marzo	Abril	Mayo	Junio	Julio	Agosto	Septiembre	Octubre	Noviembre	Diciembre
Gasolina	97 I.O.	-39,55	-26,23	-87,08	-100,00								
	95 I.O.	-9,63	-4,79	13,93	-0,42								
	98 I.O.	-16,81	-2,86	17,81	5,45								
	Total	-10,39	-4,72	13,94	0,03								
Gasóleo	A	-5,65	0,09	16,39	-7,19								
	B	-1,39	-9,28	18,61	-11,62								
	C	5,14	-14,73	-11,44	-58,13								
	Total	-4,21	-2,64	15,00	-10,42								
Fuelóleo	Nº 1	70,54	40,64										
	Nº 2	-100,00	#DIV/0!										
	Total	-15,51	72,02	-21,12	-19,25								



Gasolina 97 I.O.

Gasolina 95 I.O.

Gasolina 98 I.O.

Gasóleo A

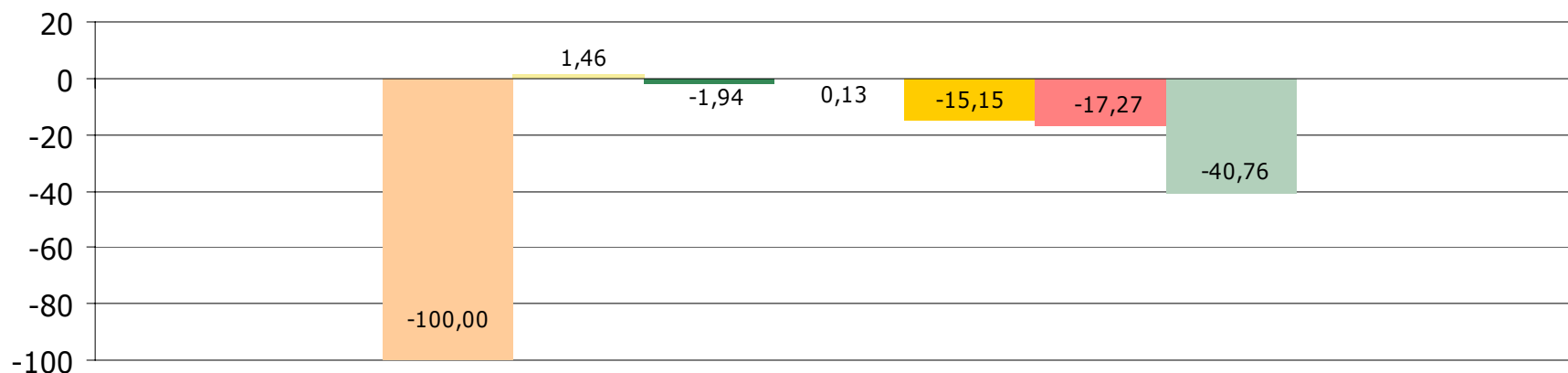
Gasóleo B

Gasóleo C

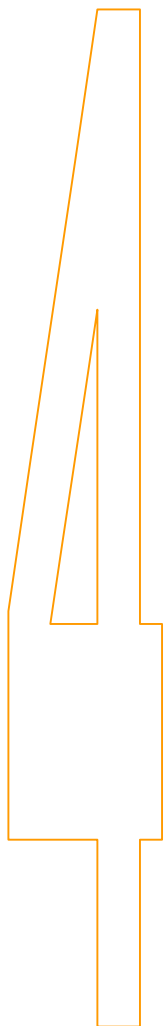
Fuelóleo BIA

TASA DE VARIACIÓN ANUAL DE CONSUMO DE HIDROCARBUROS

		Enero	Febrero	Marzo	Abril	Mayo	Junio	Julio	Agosto	Septiembre	Octubre	Noviembre	Diciembre
Gasolina	97 I.O.	-96,39	-96,87	-99,60	-100,00								
	95 I.O.	4,09	3,96	2,48	1,46								
	98 I.O.	-1,40	-3,39	-8,03	-1,94								
	Total	-6,10	-5,43	-6,16	-6,38								
Gasóleo	A	7,15	4,91	11,00	0,13								
	B	-1,74	-12,35	-0,61	-15,15								
	C	-7,21	-13,84	-18,16	-17,27								
	Total	4,32	0,27	7,01	-3,27								
Fuelóleo	Nº 1	0,00	0,00										
	Nº 2	#¡DIV/0!	0,00										
	Total	-50,41	-39,49	-67,13	-40,76								



■ Gasolina 97 I.O.
 ■ Gasolina 95 I.O.
 ■ Gasolina 98 I.O.
 ■ Gasóleo A
 ■ Gasóleo B
 ■ Gasóleo C
 ■ Fuelóleo BIA



Consumo mensual

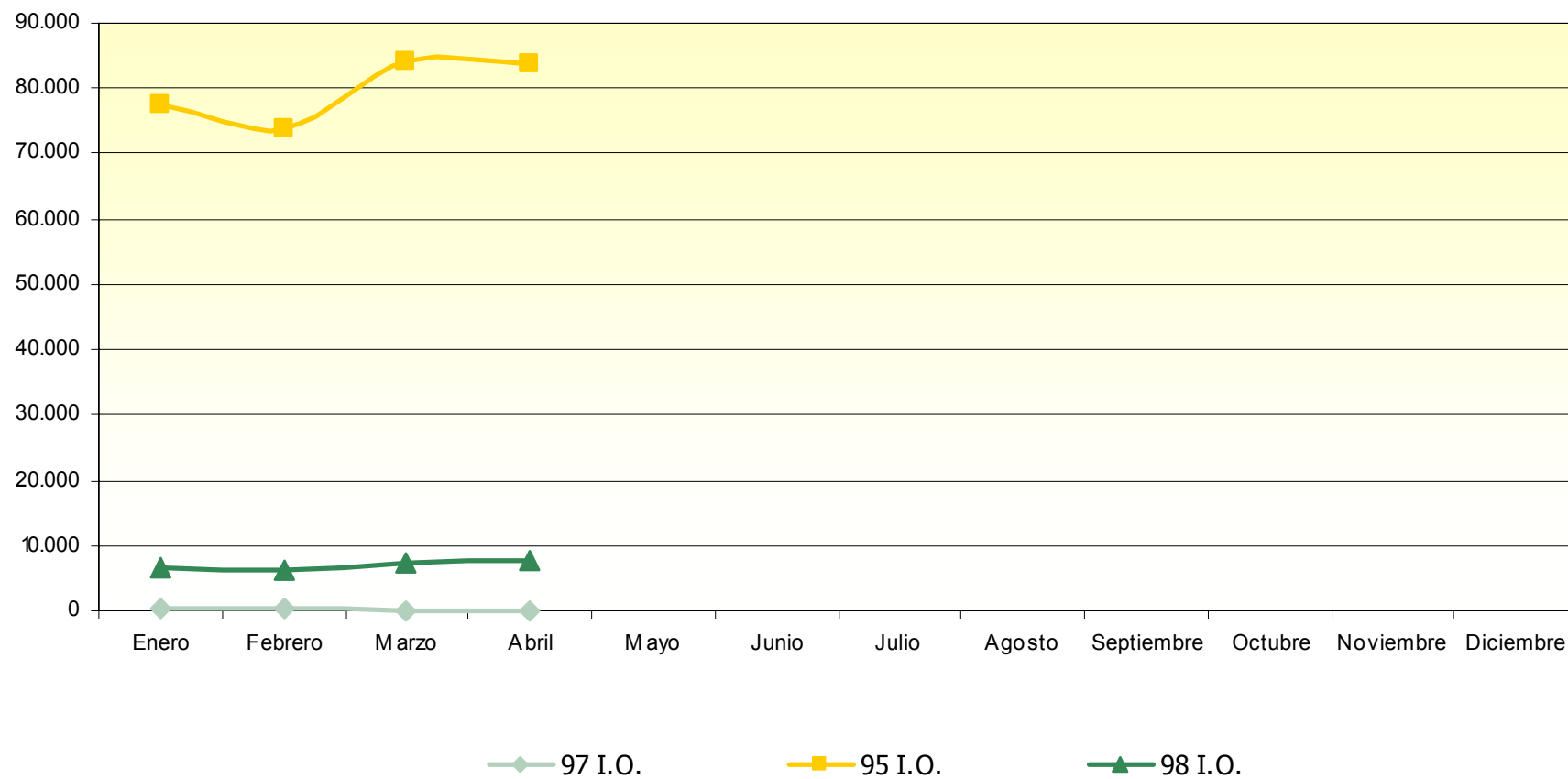
Evolución año 2006

EVOLUCIÓN DE CONSUMO DE HIDROCARBUROS EN EL AÑO 2005

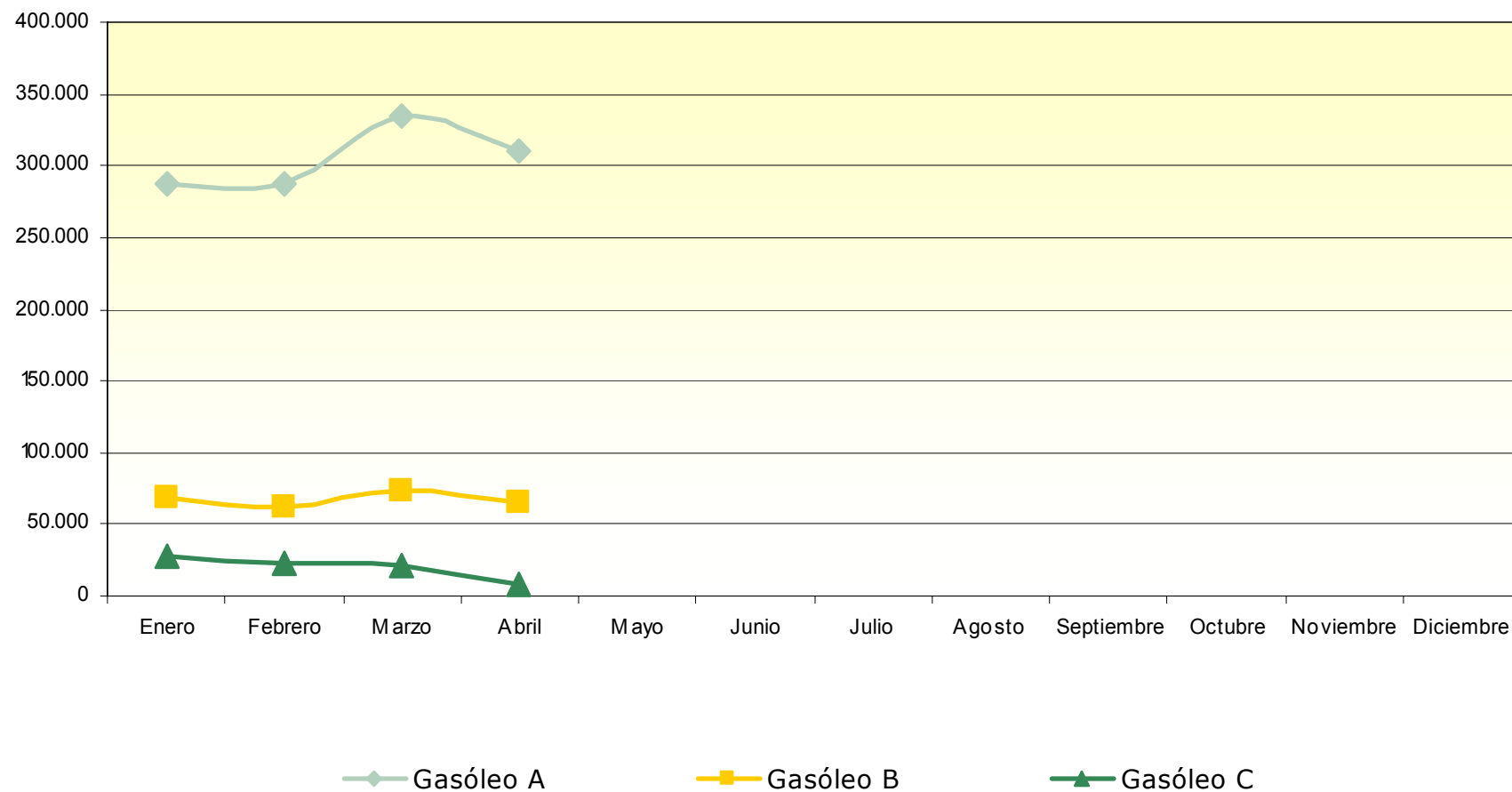
Toneladas métricas

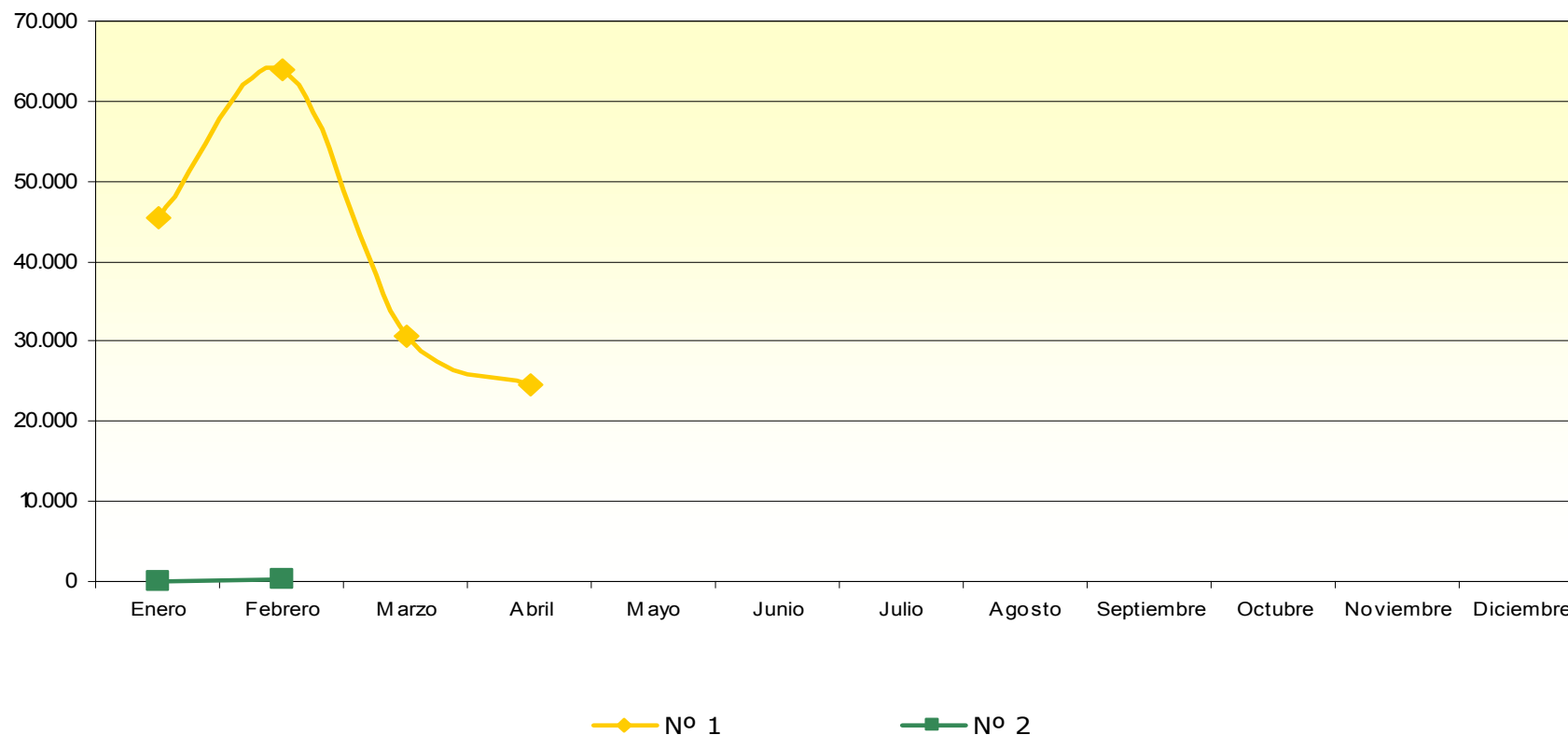
	Enero	Febrero	Marzo	Abril	Mayo	Junio	Julio	Agosto	Septiembre	Octubre	Noviembre	Diciembre	Total Acumulado
Gasolina 97 I.O.	315,66	232,87	30,09	0,00									578,62
95 I.O.	77.577,30	73.859,05	84.144,83	83.795,51									235.581,17
98 I.O.	6.458,42	6.273,98	7.391,59	7.794,22									20.123,99
Total	84.351,38	80.365,90	91.566,51	91.589,74									256.283,78
Gasóleo A	287.298,42	287.553,49	334.685,62	310.629,40									909.537,53
B	68.015,83	61.702,75	73.183,47	64.681,51									202.902,05
C	27.537,17	23.480,84	20.795,23	8.707,76									71.813,24
Total	382.851,41	372.737,08	428.664,32	384.018,67									1.184.252,81
Fuelóleo Nº 1	45.405,72	63.859,16	30.548,88	24.667,26									139.813,75
Nº 2	0,00	143,79											143,79
Total	22.514,50	64.002,95	30.548,88	24.667,26									139.957,54

Evolución del Consumo de Gasolinas. Año 2006



Evolución del Consumo de Gasóleos. Año 2006



Evolución del Consumo de Fuelóleos. Año 2006Nota:

El gráfico de líneas siguiente, recoge información de la evolución del consumo de Fuelóleo BIA, para cada uno de los meses representados, es decir, para Enero, Febrero y Marzo. Ya que no disponemos de datos para el mes de Marzo de otros tipos de Fuelóleos, no podemos representar la curva que nos muestra dicha información ya que estos datos sólo están recogidos para los meses de Enero y Febrero.