



Encuesta sobre equipamiento y uso de tecnologías de la información y comunicación en los hogares. Resultados para Andalucía. 2008.

Equipamiento de productos TIC en las viviendas principales. (Viviendas habitadas al menos por una persona de 16 a 74 años).

I. Evolución.

- [E1. Equipamiento de productos TIC en viviendas principales según año de referencia.](#)
- [E2. Variaciones interanuales del Equipamiento de Televisión en las viviendas.](#)
- [E3. Variaciones interanuales del Acceso a Internet en las viviendas según provincia.](#)
- [E4. Variaciones interanuales de Telefonía en las viviendas.](#)

II. Datos Generales.

- [H1. Equipamiento de productos TIC en las viviendas principales según tipo de equipamiento y provincia.](#)
- [H2. Equipamiento de productos TIC en viviendas principales según tipo de equipamiento y tamaño del municipio.](#)
- [H3. Equipamiento de productos TIC en viviendas principales según tipo de equipamiento y nivel de ingresos mensuales.](#)

III. Equipamiento de Televisión en viviendas principales.

- [H4. Equipamiento de televisión en las viviendas principales según forma de recepción de los canales y provincia.](#)
- [H5. Equipamiento de televisión en las viviendas principales según forma de recepción de los canales y tamaño del municipio.](#)

IV. Equipamiento de Ordenador en viviendas principales.

- [H6. Equipamiento de ordenador en las viviendas principales según tipo de ordenador y provincia.](#)
- [H7. Equipamiento de ordenador en las viviendas principales según tipo de ordenador y tamaño del municipio.](#)

V. Equipamiento de Teléfono en viviendas principales.

- [H8. Equipamiento de teléfono en las viviendas principales según tipo de teléfono y provincia.](#)
- [H9. Equipamiento de teléfono en las viviendas principales según tipo de teléfono y tamaño del municipio.](#)

VI. Acceso a Internet de viviendas principales.

- [H10. Acceso a Internet de las viviendas principales según equipo utilizado y provincia.](#)
- [H11. Acceso a Internet de las viviendas principales según forma de conexión y provincia.](#)
- [H12. Acceso a Internet de las viviendas principales según forma de conexión y tamaño del municipio.](#)
- [H13. Acceso a Internet de las viviendas principales según forma de conexión y nivel de ingresos mensuales.](#)

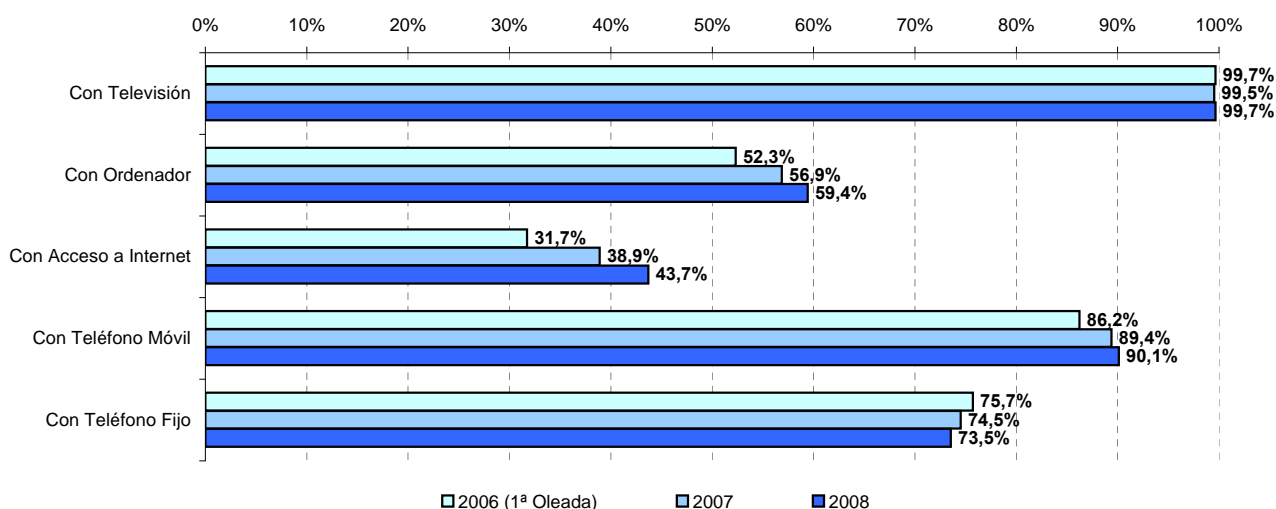
Motivos por los que las viviendas principales no disponen de acceso a internet

- [H14. Motivos por los que las viviendas principales no disponen de acceso a internet por provincia.](#)
- [H15. Motivos por los que las viviendas principales no disponen de acceso a internet por tamaño de municipio.](#)



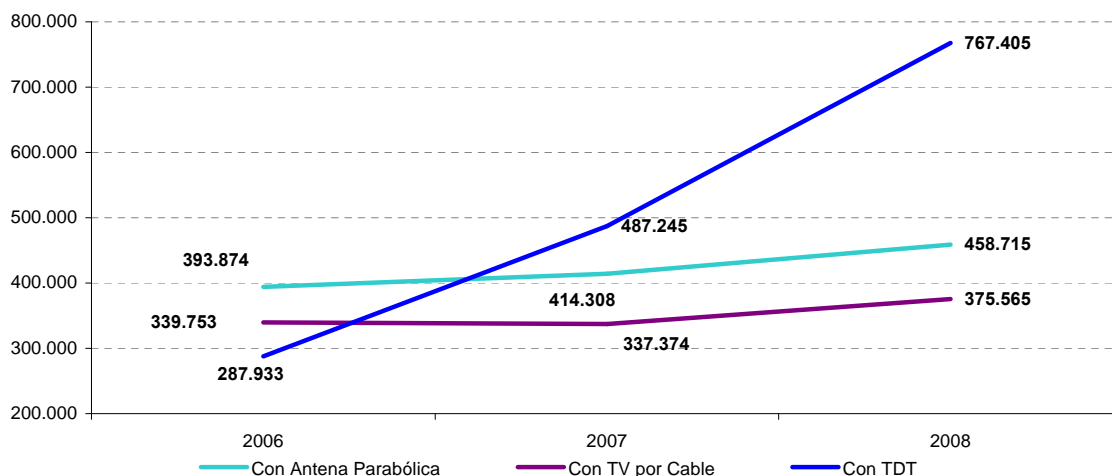
E1. Equipamiento de productos TIC en viviendas principales según año de referencia.

	2006 (1ª Oleada)	2007	2008
Nº Viviendas	2.444.205	2.506.317	2.579.398
Con Televisión	2.435.965	2.494.731	2.570.591
Con Ordenador	1.279.092	1.425.119	1.533.090
Con Acceso a Internet	775.359	974.649	1.126.967
Con Teléfono Móvil	2.107.491	2.240.199	2.324.744
Con Teléfono Fijo	1.850.473	1.867.448	1.896.918



E2. Variaciones interanuales del Equipamiento de Televisión en las viviendas.

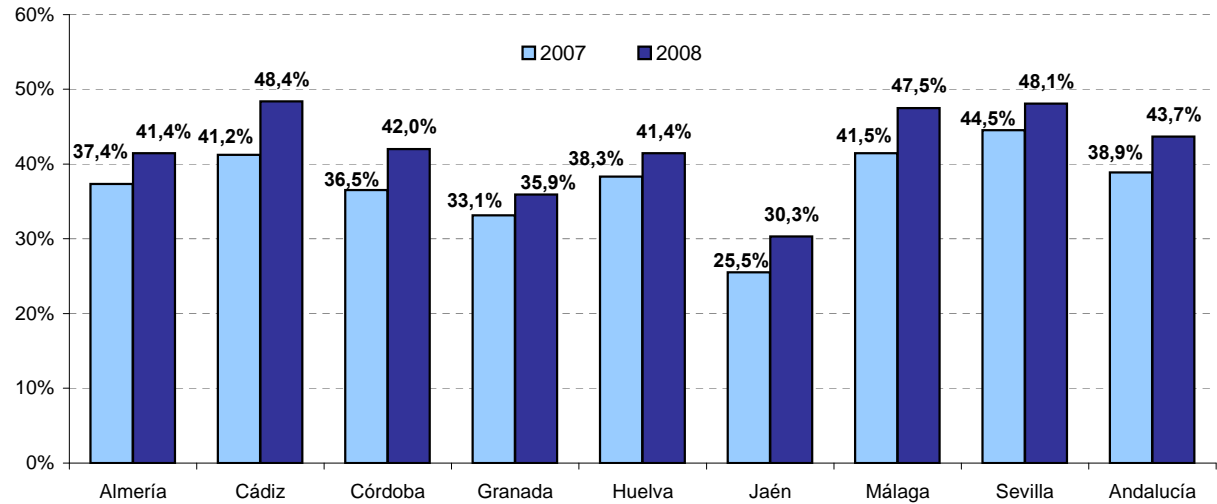
	Nº Viviendas 2008	Variación interanual 2008-2007
Con Antena Parabólica	458.715	10,7%
Con TV por Cable	375.565	11,3%
Con TDT	767.405	57,5%
A través de ADSL o línea telefónica	94.904	16,6%



E3. Variaciones interanuales del Acceso a Internet en las viviendas según provincias.

	Nº Viviendas con Acceso a Internet 2008	Variación interanual 2008-2007
Almería	88.437	17,0%
Cádiz	186.014	21,8%
Córdoba	105.831	16,3%
Granada	104.767	14,1%
Huelva	65.660	10,9%
Jaén	61.867	19,1%
Málaga	235.948	16,4%
Sevilla	278.444	11,5%
Andalucía	1.126.967	15,6%

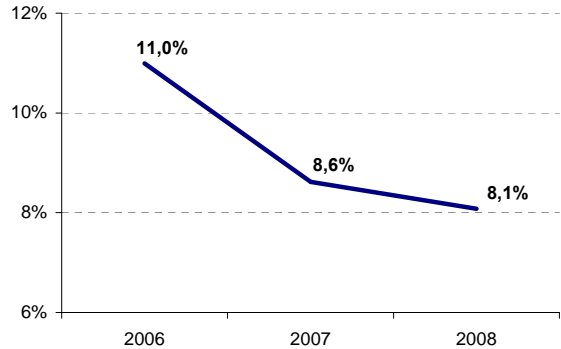
Viviendas con acceso a Internet sobre el total de viviendas.



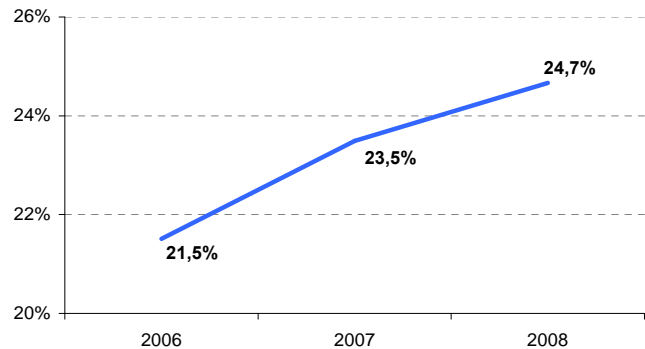
E4. Variaciones interanuales de Telefonía en las viviendas.

	Nº Viviendas 2008	Variación interanual 2008-2007
Con Teléfono Fijo Únicamente	208.312	-3,6%
Con Teléfono Móvil Únicamente	636.137	8,0%
Con Fijo y Móvil	1.688.607	2,3%

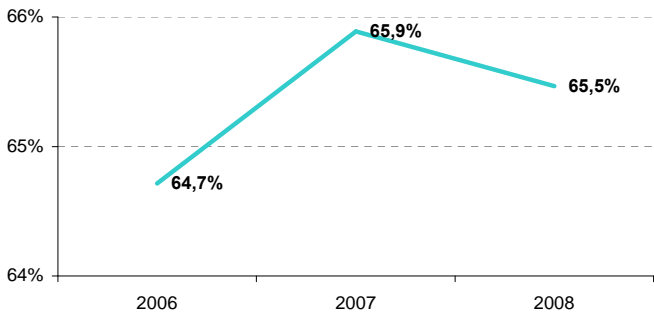
Sólo Fijo



Sólo Móvil



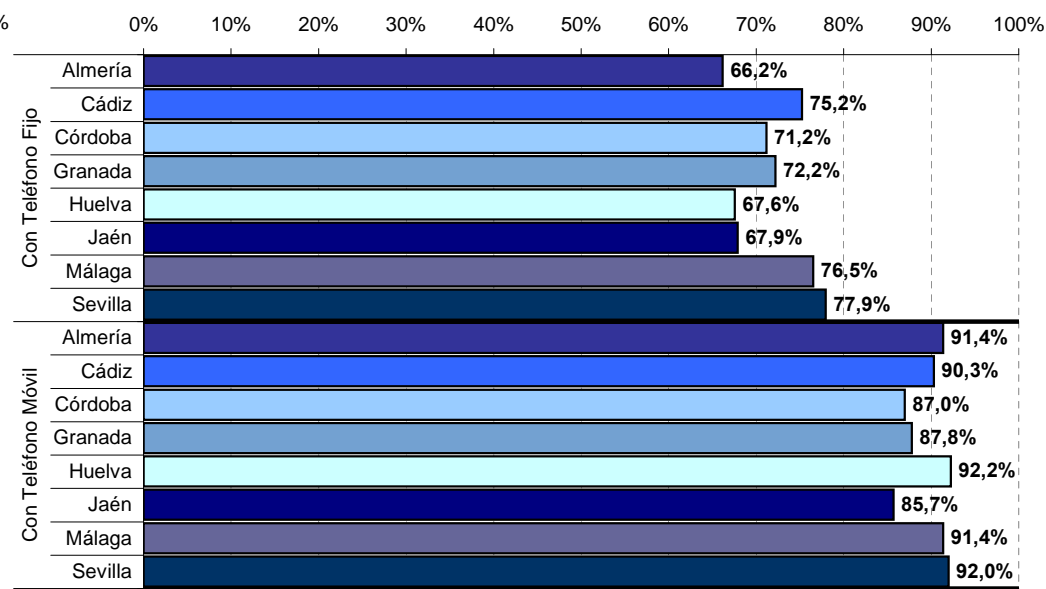
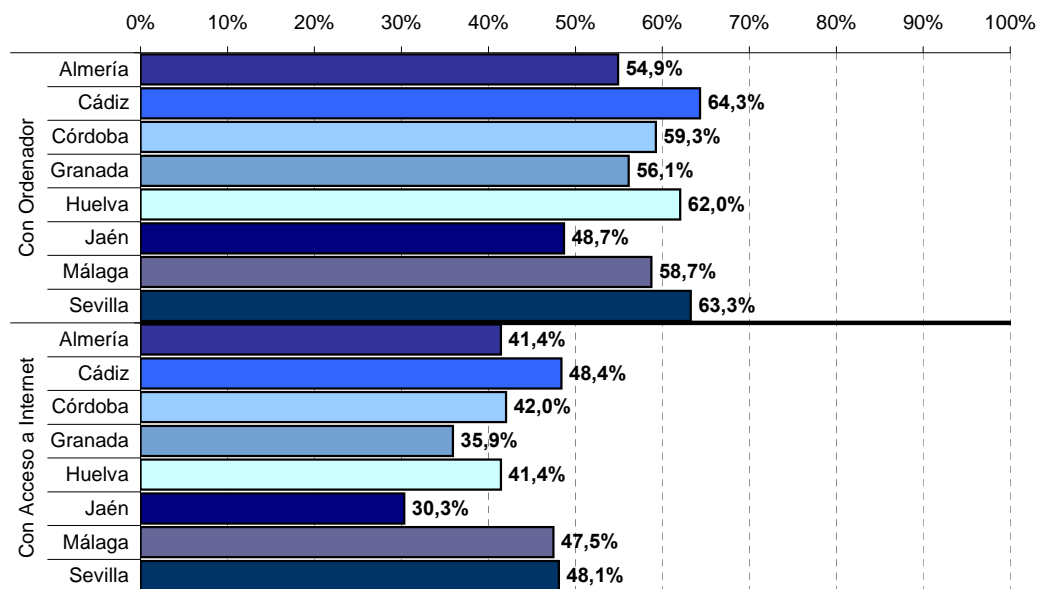
Fijo y Móvil



H1. Equipamiento de productos TIC en las viviendas principales según tipo de equipamiento y provincia.

	Almería	Cádiz	Córdoba	Granada	Huelva	Jaén	Málaga	Sevilla	Andalucía
Nº Viviendas	213.363	384.305	251.786	291.577	158.447	204.070	496.937	578.913	2.579.398
Con Televisión	211.206	383.506	250.734	288.886	158.174	203.109	496.375	578.600	2.570.591
Con Ordenador de sobremesa	99.151	219.780	128.742	133.838	84.729	86.037	249.954	304.407	1.306.638
Con Ordenador Portátil	43.038	93.501	64.989	58.686	36.852	36.225	111.698	147.391	592.380
Con Ordenador de mano	4.543	--	--	--	7.284	--	11.234	16.782	57.647
Con Teléfono Fijo	141.143	289.137	179.203	210.511	107.045	138.533	380.170	451.178	1.896.919
Con Teléfono Móvil	194.917	347.104	219.006	256.002	146.152	174.848	454.118	532.597	2.324.744
Con Cadena de Música	113.324	257.051	157.024	172.001	89.299	115.794	292.335	338.554	1.535.383
Con MP3	82.083	191.309	107.823	113.178	70.547	73.940	203.266	256.003	1.098.148
Con Radio	175.794	310.934	209.372	227.205	126.106	150.150	412.515	510.282	2.122.358
Con Video	105.548	242.978	165.353	180.607	84.620	119.477	304.188	393.923	1.596.694
Con DVD	155.508	318.984	196.357	206.694	118.806	145.830	374.740	471.730	1.988.649
Con Fax	15.496	7.958	--	9.309	--	7.886	25.355	35.552	110.466
Con Acceso a Internet	88.437	186.014	105.831	104.767	65.660	61.867	235.948	278.444	1.126.967

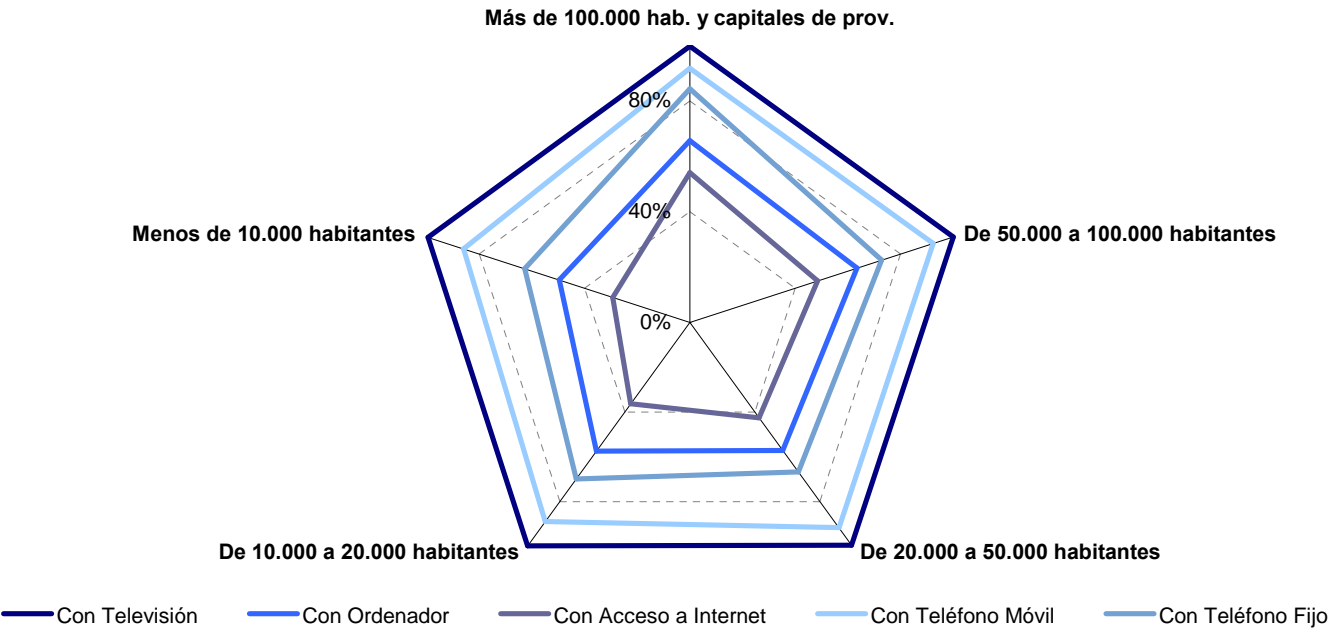
-- No es aplicable dato numérico.





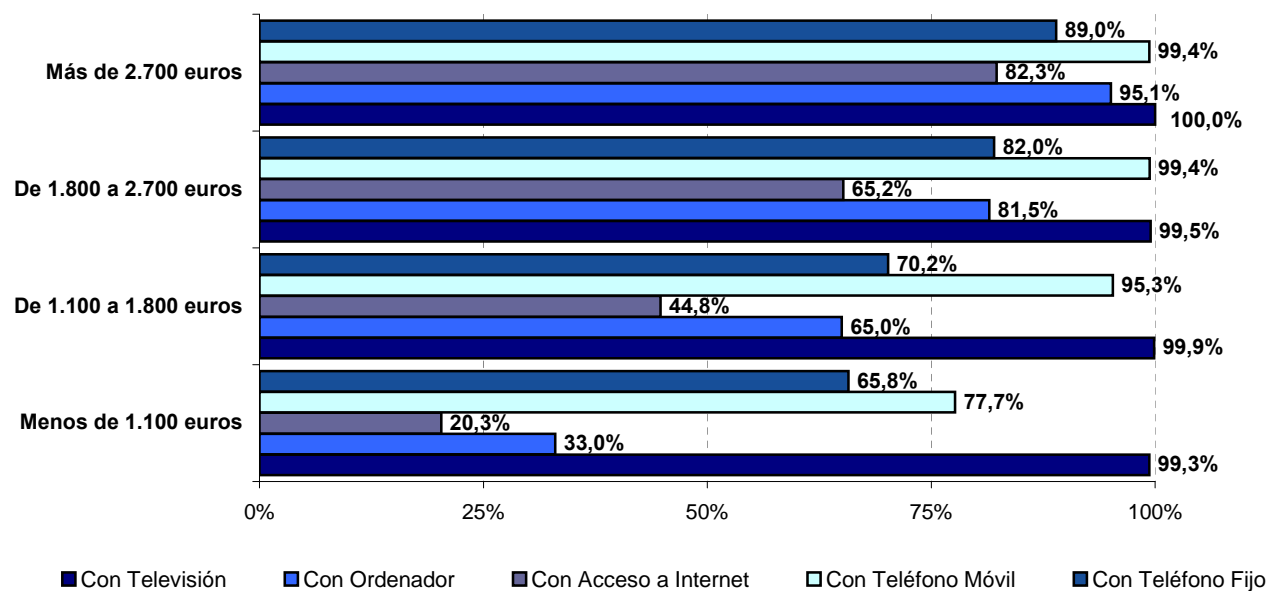
H2. Equipamiento de productos TIC en viviendas principales según tipo de equipamiento y tamaño del municipio.

	Más de 100.000 hab. y capitales de prov.	De 50.000 a 100.000 habitantes	De 20.000 a 50.000 habitantes	De 10.000 a 20.000 habitantes	Menos de 10.000 habitantes
Nº Viviendas	941.684	311.770	376.080	400.076	549.788
Con Televisión	939.286	311.770	373.864	399.309	546.362
Con Ordenador	618.207	197.810	214.572	229.955	272.546
Con Acceso a Internet	509.271	151.451	160.165	145.413	160.667
Con Teléfono Móvil	864.145	288.113	344.365	355.727	472.394
Con Teléfono Fijo	794.480	227.071	251.004	279.175	345.188



H3. Equipamiento de productos TIC en viviendas principales según tipo de equipamiento y nivel de ingresos mensuales.

	Menos de 1.100 euros	De 1.100 a 1.800 euros	De 1.800 a 2.700 euros	Más de 2.700 euros	NS/NR
Nº Viviendas	770.975	712.658	336.948	190.171	568.646
Con Televisión	765.920	711.911	335.253	190.171	567.336
Con Ordenador	254.491	463.416	274.570	180.783	359.832
Con Acceso a Internet	156.605	319.180	219.649	156.506	275.026
Con Teléfono Móvil	598.711	679.070	334.928	188.971	523.064
Con Teléfono Fijo	507.126	500.168	276.413	169.178	444.034



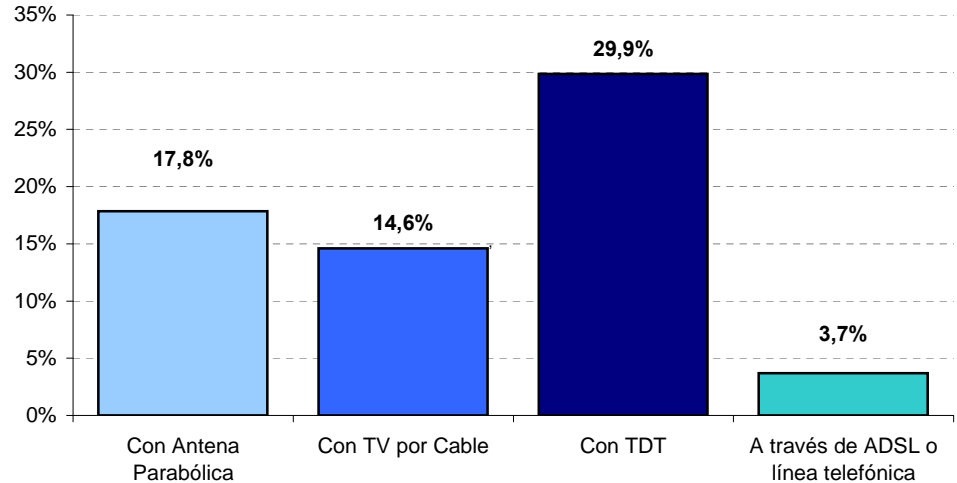


H4. Equipamiento de televisión en las viviendas principales según forma de recepción de los canales y provincia.

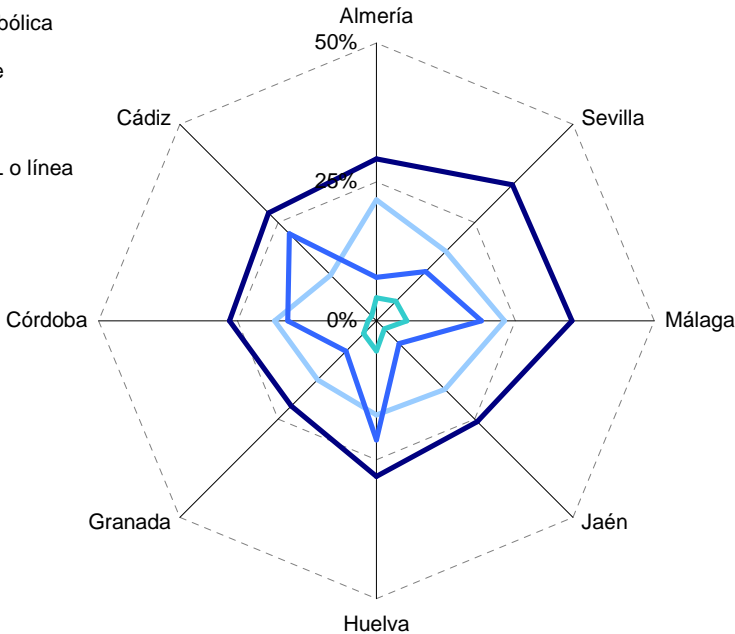
	Almería	Cádiz	Córdoba	Granada	Huelva	Jaén	Málaga	Sevilla	Andalucía
Nº Viviendas con Televisión	211.206	383.506	250.734	288.886	158.174	203.109	496.375	578.600	2.570.591
Con Antena Parabólica	46.012	44.592	45.884	43.269	26.795	35.405	114.425	102.333	458.715
Con TV por Cable	16.492	84.845	40.046	22.322	33.876	11.662	93.747	72.576	375.565
Con TDT	61.613	105.481	66.229	62.590	44.264	52.216	174.612	200.401	767.405
A través de ADSL o línea telefónica	8.760	--	--	9.268	8.531	--	27.093	28.569	94.904

-- No es aplicable dato numérico.

Andalucía



— Con Antena Parabólica
 — Con TV por Cable
 — Con TDT
 — A través de ADSL o línea telefónica

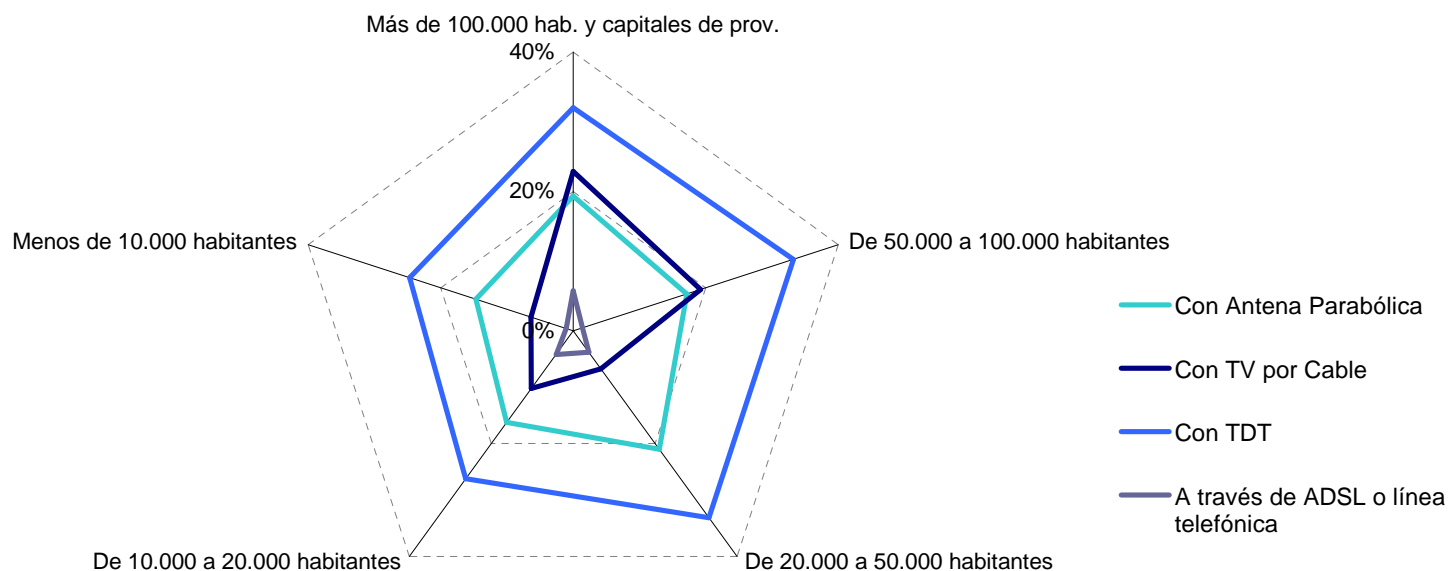




H5. Equipamiento de televisión en las viviendas principales según forma de recepción de los canales y tamaño del municipio.

	Más de 100.000 hab. y capitales de prov.	De 50.000 a 100.000 habitantes	De 20.000 a 50.000 habitantes	De 10.000 a 20.000 habitantes	Menos de 10.000 habitantes
Nº Viviendas con Televisión	939.286	311.770	373.864	399.309	546.362
Con Antena Parabólica	181.723	53.334	78.429	64.943	80.286
Con TV por Cable	214.727	59.883	25.214	40.807	34.935
Con TDT	300.555	103.475	123.968	104.636	134.771
A través de ADSL o línea telefónica	53.944	--	14.183	16.652	5.765

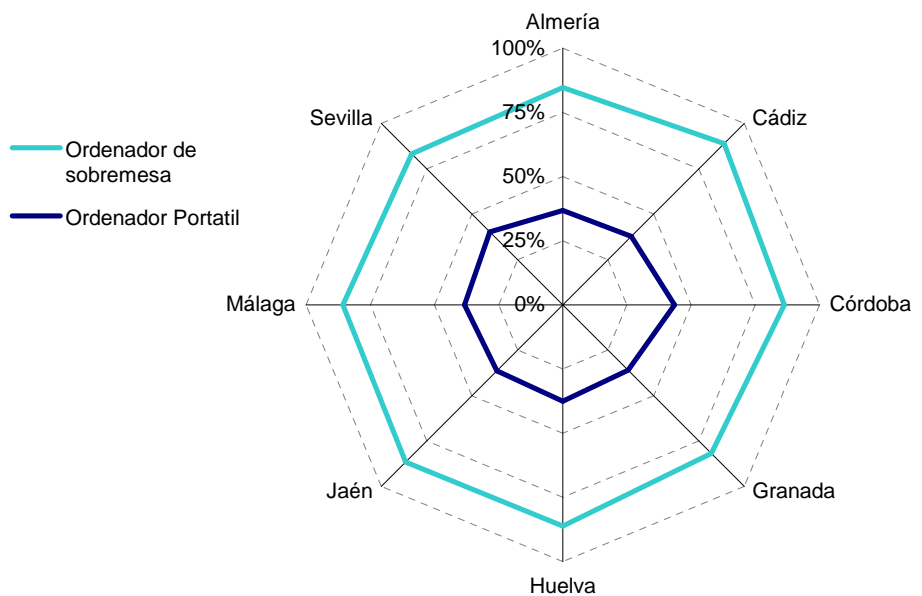
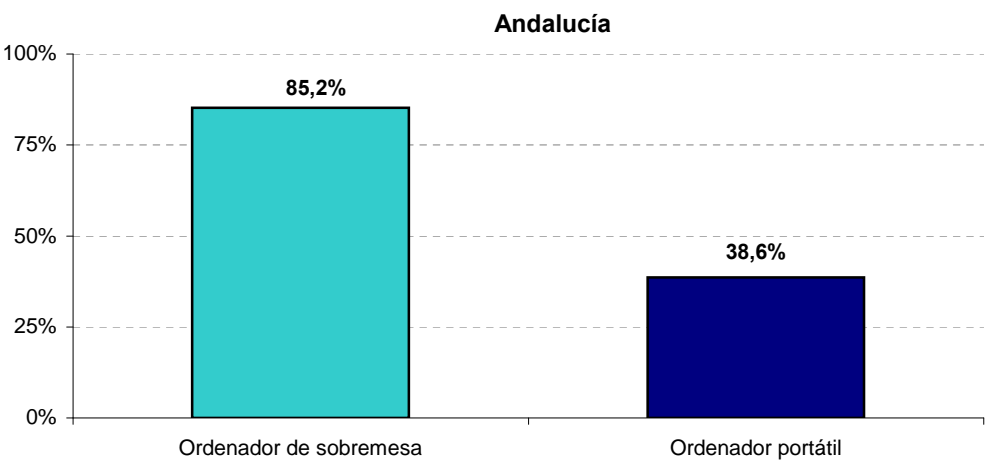
-- No es aplicable dato numérico.



H6. Equipamiento de ordenador en las viviendas principales según tipo de ordenador y provincia.

	Nº Viviendas con Ordenador	Ordenador de sobremesa	Ordenador Portatil	Ordenador de mano
Almería	117.196	99.151	43.038	4.543
Cádiz	247.191	219.780	93.501	--
Córdoba	149.218	128.742	64.989	--
Granada	163.656	133.838	58.686	--
Huelva	98.310	84.729	36.852	7.284
Jaén	99.359	86.037	36.225	--
Málaga	291.919	249.954	111.698	11.234
Sevilla	366.242	304.407	147.391	16.782
Andalucía	1.533.090	1.306.638	592.380	57.647

-- No es aplicable dato numérico.

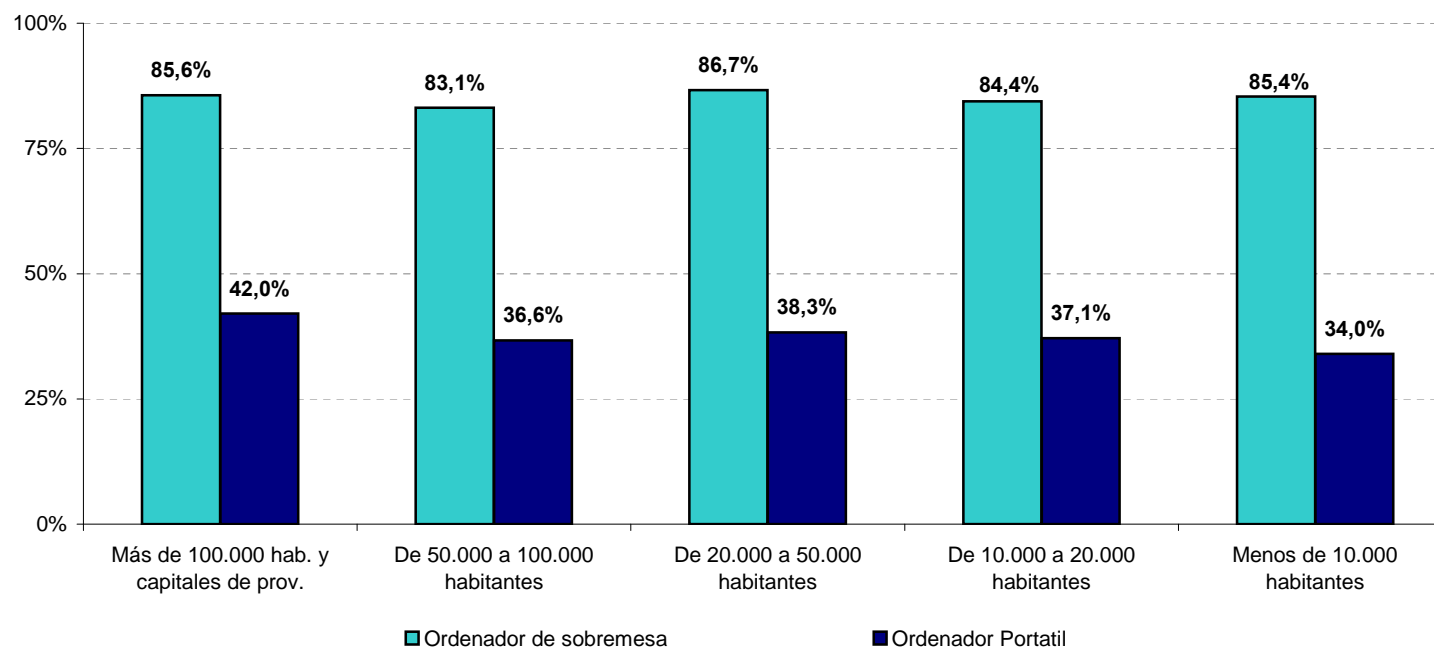




H7. Equipamiento de ordenador en las viviendas principales según tipo de ordenador y tamaño del municipio.

	Más de 100.000 hab. y capitales de prov.	De 50.000 a 100.000 habitantes	De 20.000 a 50.000 habitantes	De 10.000 a 20.000 habitantes	Menos de 10.000 habitantes
Nº Viviendas con Ordenador	618.207	197.810	214.572	229.955	272.546
Ordenador de sobremesa	529.489	164.450	185.948	194.054	232.697
Ordenador Portatil	259.767	72.493	82.190	85.309	92.622
Ordenador de mano	31.319	--	--	--	6.817

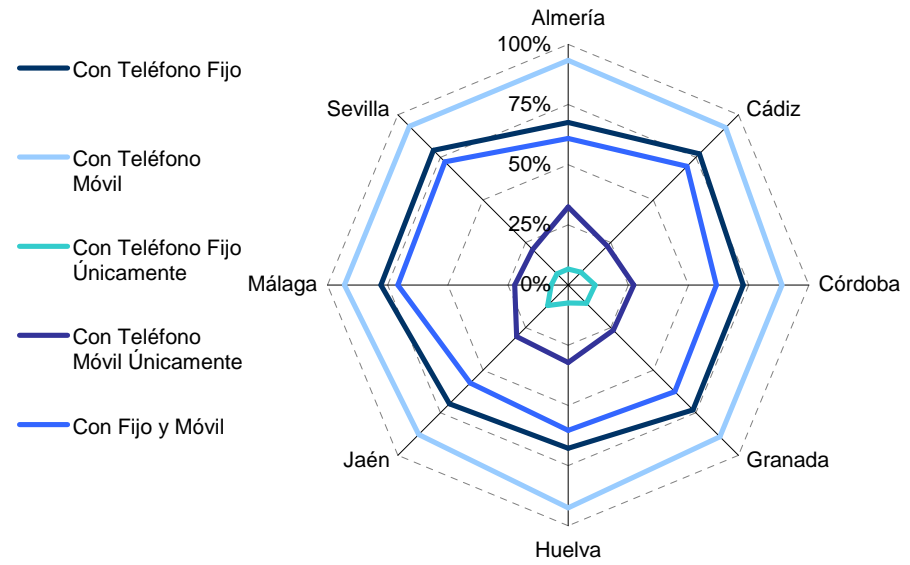
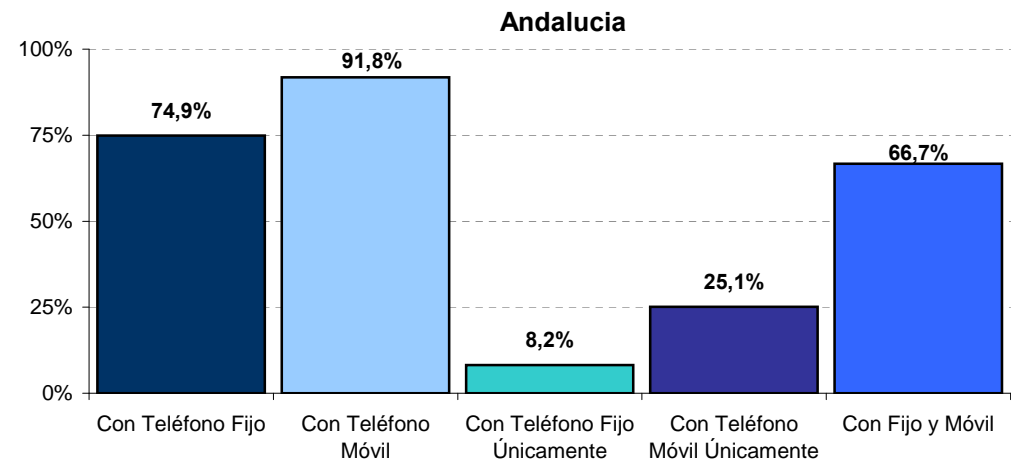
-- No es aplicable dato numérico.





H8. Equipamiento de teléfono en las viviendas principales según tipo de teléfono y provincia.

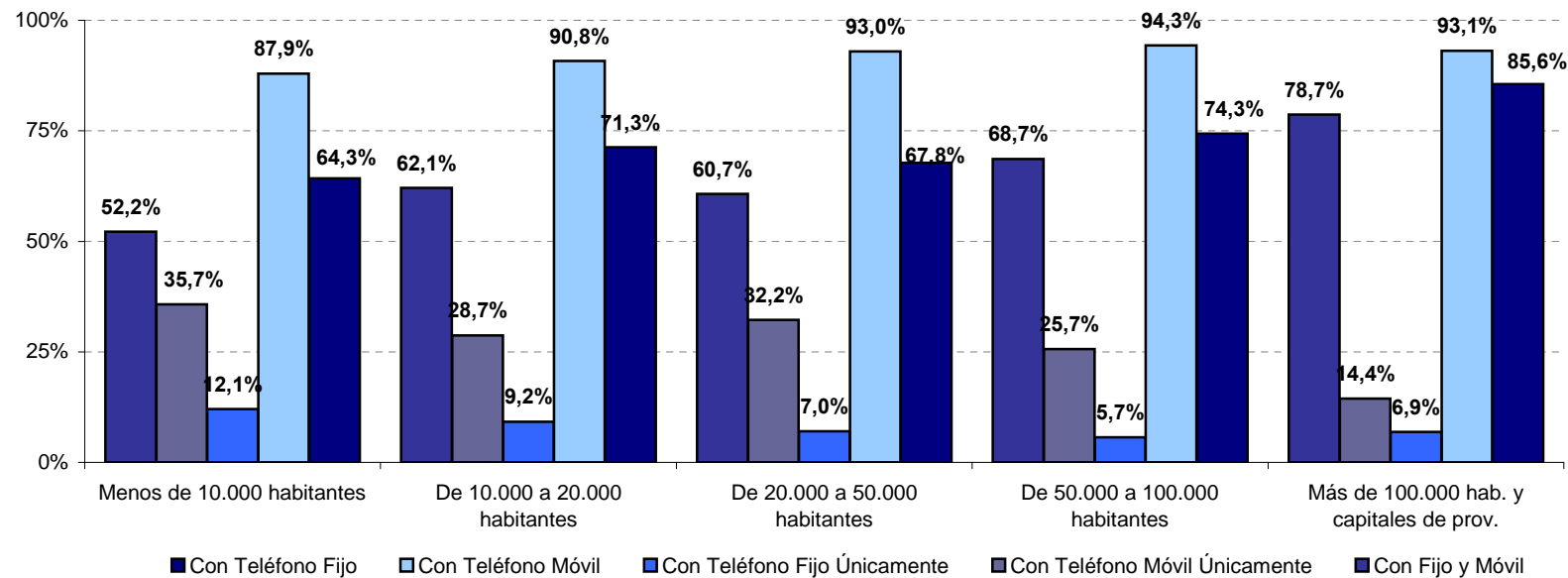
	Almería	Cádiz	Córdoba	Granada	Huelva	Jaén	Málaga	Sevilla	Andalucía
Nº Viviendas con Teléfono	208.841	374.823	246.536	286.871	157.928	198.886	488.779	570.392	2.533.056
Con Teléfono Fijo	141.143	289.137	179.203	210.511	107.045	138.533	380.170	451.178	1.896.919
Con Teléfono Móvil	194.917	347.104	219.006	256.002	146.152	174.848	454.118	532.597	2.324.744
Con Teléfono Fijo Únicamente	13.924	27.718	27.530	30.869	11.776	24.038	34.661	37.795	208.312
Con Teléfono Móvil Únicamente	67.698	85.686	67.333	76.360	50.883	60.352	108.609	119.214	636.137
Con Fijo y Móvil	127.218	261.418	151.673	179.642	95.269	114.495	345.509	413.383	1.688.607





H9. Equipamiento de teléfono en las viviendas principales según tipo de teléfono y tamaño del municipio.

	Más de 100.000 hab. y capitales de prov.	De 50.000 a 100.000 habitantes	De 20.000 a 50.000 habitantes	De 10.000 a 20.000 habitantes	Menos de 10.000 habitantes
Nº Viviendas con Teléfono	928.328	305.463	370.435	391.713	537.117
Con Teléfono Fijo	794.480	227.071	251.004	279.175	345.188
Con Teléfono Móvil	864.145	288.113	344.365	355.727	472.394
Con Teléfono Fijo Únicamente	64.183	17.350	26.070	35.986	64.723
Con Teléfono Móvil Únicamente	133.848	78.392	119.431	112.538	191.928
Con Fijo y Móvil	730.297	209.721	224.935	243.189	280.465

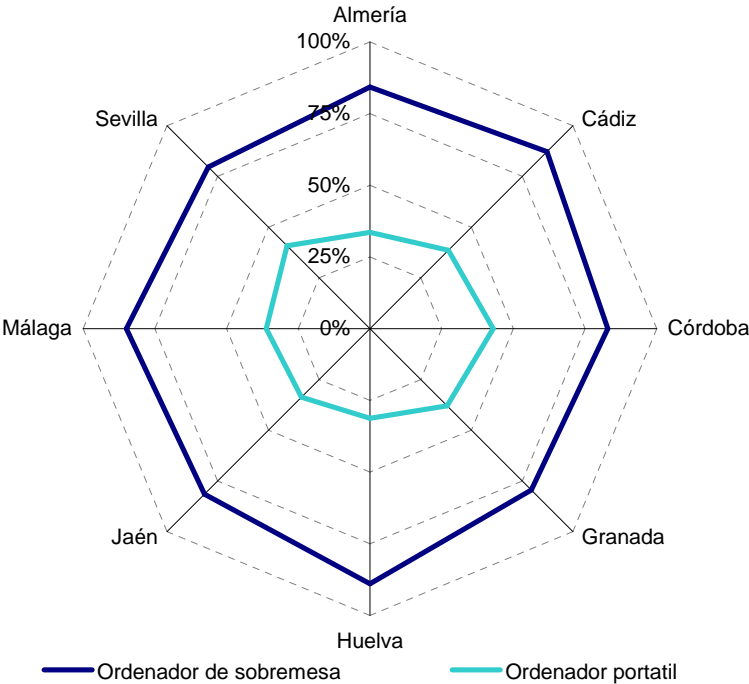
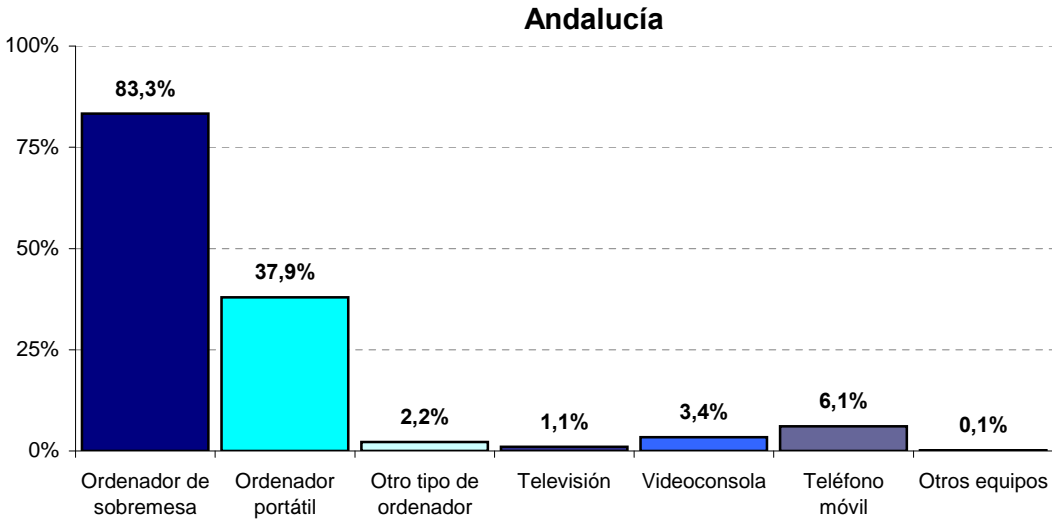




H10. Acceso a Internet de las viviendas principales según equipo utilizado y provincia.

	Almería	Cádiz	Córdoba	Granada	Huelva	Jaén	Málaga	Sevilla	Andalucía
Nº Viviendas con Acceso a Internet	88.437	186.014	105.831	104.767	65.660	61.867	235.948	278.444	1.126.967
Ordenador de sobremesa	74.520	162.363	87.749	83.350	58.408	50.502	200.458	221.768	939.117
Ordenador portátil	29.721	71.896	45.474	39.878	20.544	20.848	85.396	113.805	427.562
Otros medios de acceso	12.520	--	--	--	8.194	6.129	37.432	37.213	119.092

-- No es aplicable dato numérico.

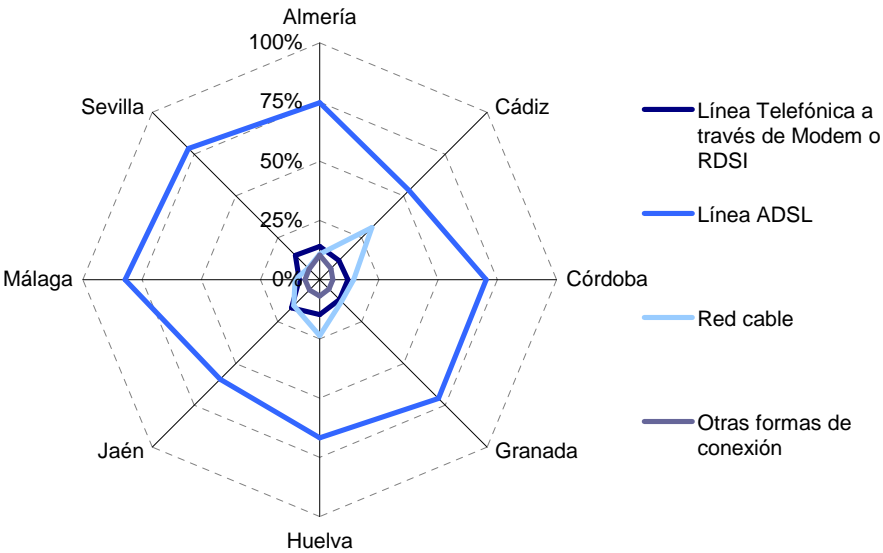
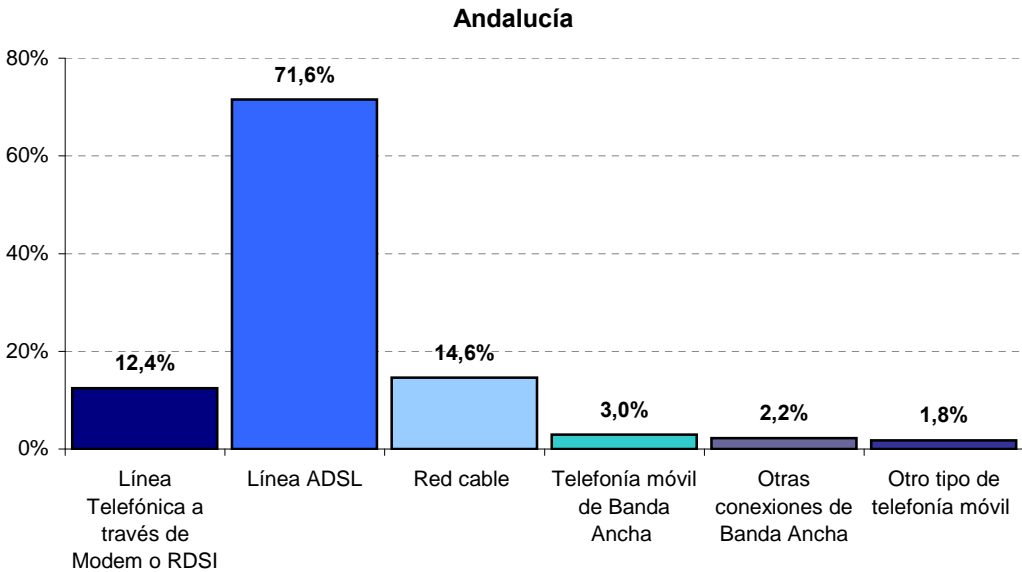




H11. Acceso a Internet de las viviendas principales según forma de conexión y provincia.

	Nº Viviendas con Acceso a Internet	Línea Telefónica a través de Modem o RDSI	Línea ADSL	Red cable	Otras formas de conexión
Almería	88.437	12.443	66.116	9.584	9.239
Cádiz	186.014	21.286	99.137	58.141	12.501
Córdoba	105.831	12.620	74.356	15.093	--
Granada	104.767	12.403	74.300	13.563	--
Huelva	65.660	9.705	43.822	15.494	4.532
Jaén	61.867	10.467	36.758	9.496	--
Málaga	235.948	20.409	193.781	24.606	14.749
Sevilla	278.444	40.759	218.090	19.009	17.624
Andalucía	1.126.967	140.093	806.361	164.985	74.064

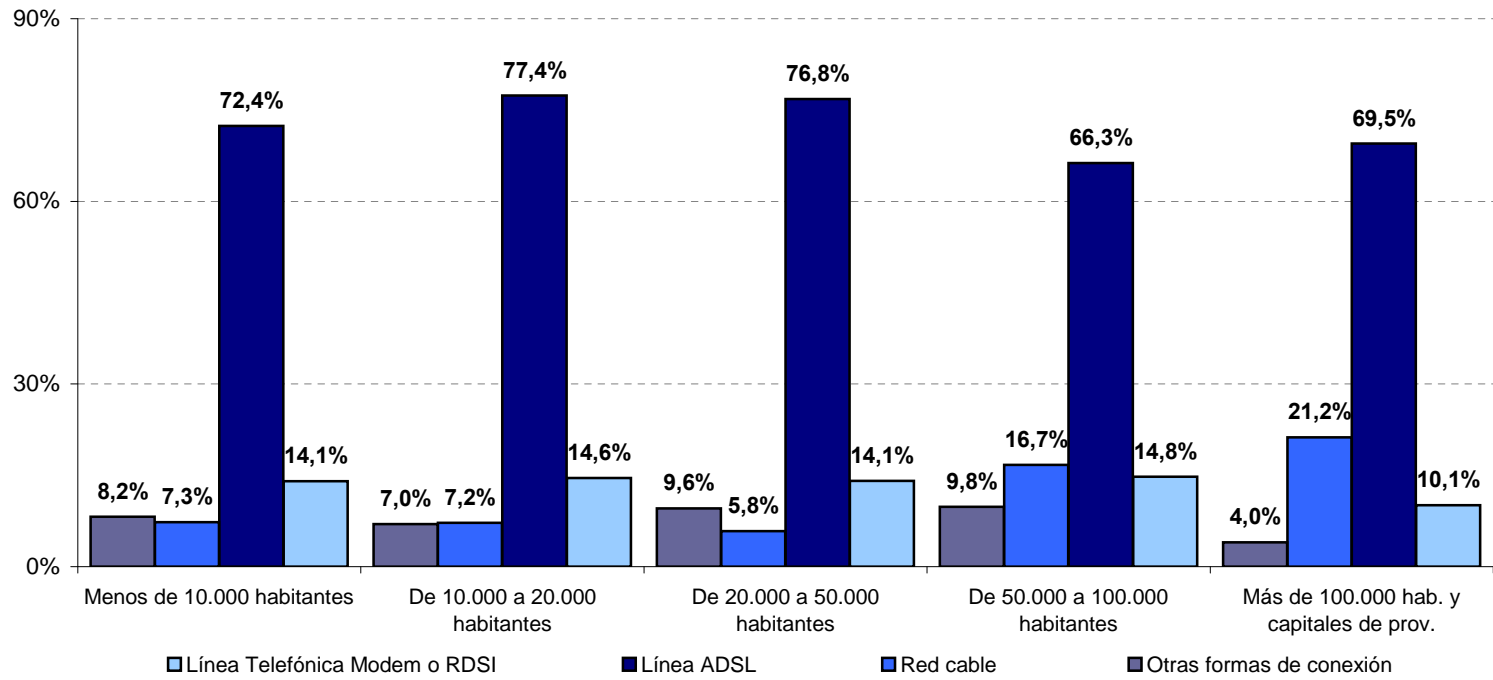
-- No es aplicable dato numérico.





H12. Acceso a Internet de las viviendas principales según forma de conexión y tamaño del municipio.

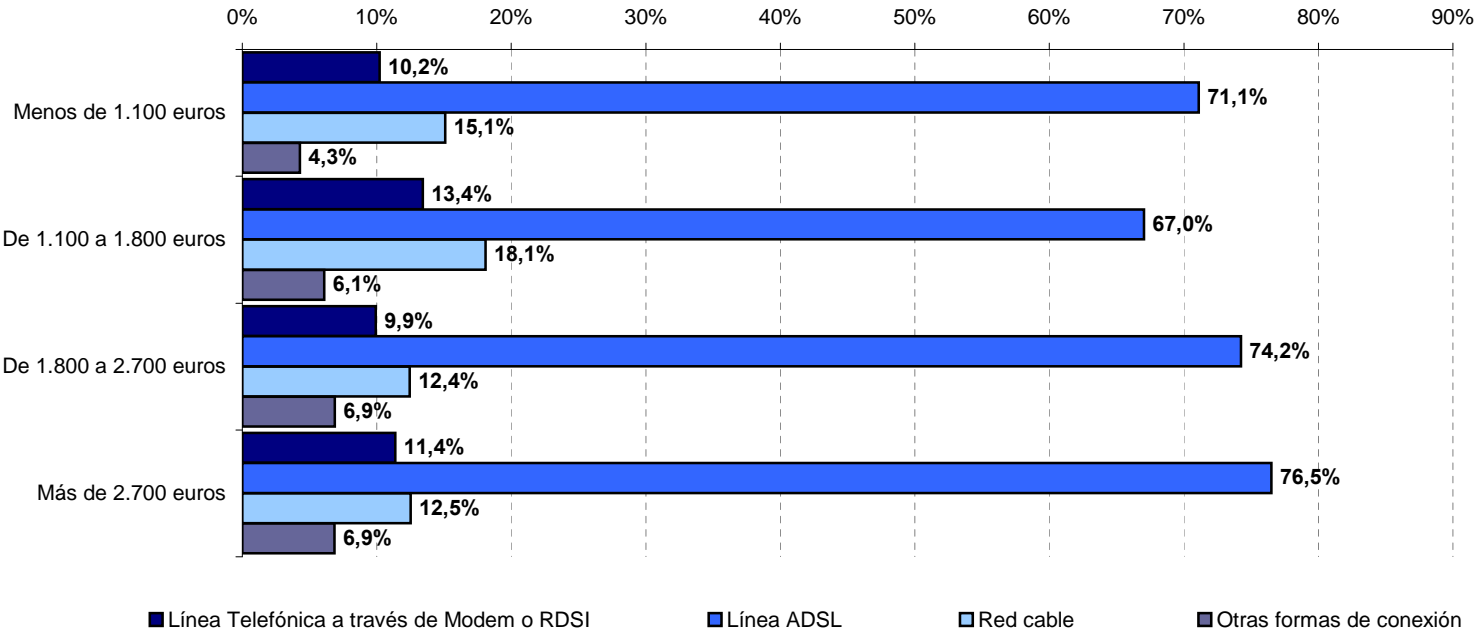
	Más de 100.000 hab. y capitales de prov.	De 50.000 a 100.000 habitantes	De 20.000 a 50.000 habitantes	De 10.000 a 20.000 habitantes	Menos de 10.000 habitantes
Nº Viviendas con Acceso a Internet	509.271	151.451	160.165	145.413	160.667
Línea Telefónica Modem o RDSI	51.335	22.374	22.599	21.212	22.574
Línea ADSL	354.064	100.378	123.048	112.527	116.345
Red cable	108.198	25.287	9.339	10.456	11.705
Otras formas de conexión	20.427	14.909	15.364	10.179	13.186





H13. Acceso a Internet de las viviendas principales según forma de conexión y nivel de ingresos mensuales.

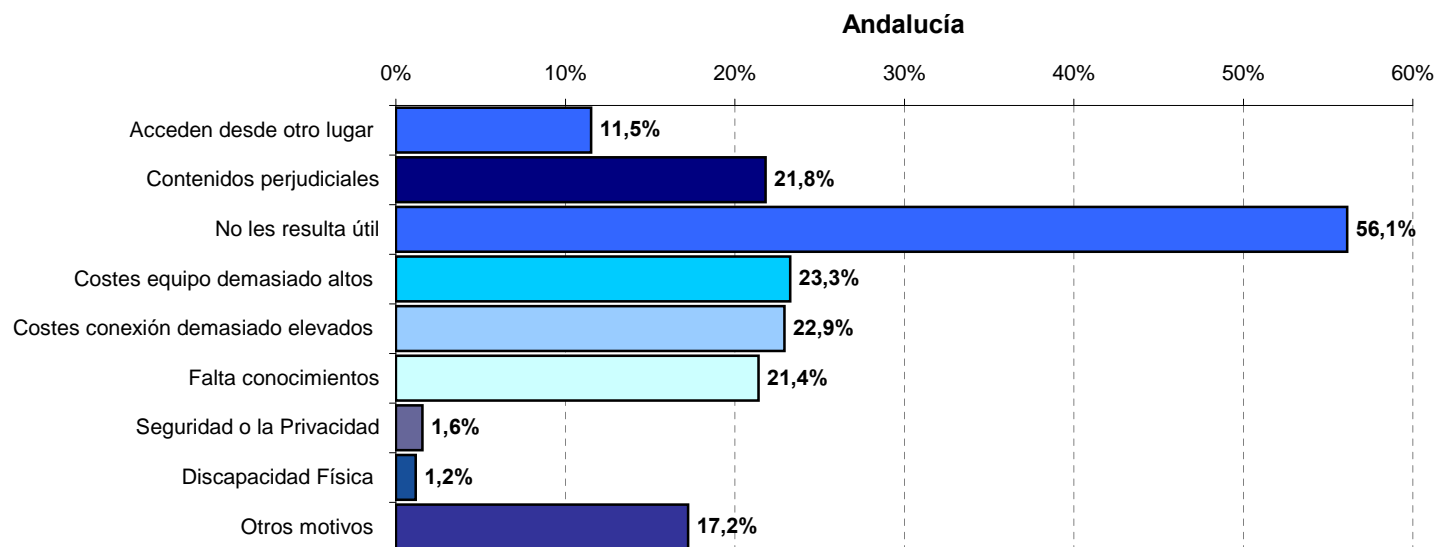
	Menos de 1.100 euros	De 1.100 a 1.800 euros	De 1.800 a 2.700 euros	Más de 2.700 euros	NS/NR
Nº Viviendas con Acceso a Internet	156.605	319.180	219.649	156.506	275.026
Línea Telefónica Modem o RDSI	15.994	42.875	21.802	17.795	41.627
Línea ADSL	111.347	213.954	163.073	119.734	198.253
Red cable	23.612	57.691	27.336	19.580	36.767
Otras formas de conexión	6.692	19.457	15.083	10.743	22.088





H14. Motivos por los que las viviendas principales no disponen de acceso a internet por provincia.

	Almería	Cádiz	Córdoba	Granada	Huelva	Jaén	Málaga	Sevilla	Andalucía
Nº Viviendas sin Acceso a Internet	123.785	197.698	145.540	186.032	92.787	141.336	257.026	300.469	1.444.672
Tienen acceso a Internet desde otro lugar	16.927	14.096	16.120	20.209	14.748	11.145	32.719	40.577	166.540
No quieren Internet (porque los contenidos son perjudiciales, peligrosos..)	31.129	27.859	11.055	22.485	18.683	10.524	81.972	111.421	315.128
No necesitan Internet (no les resulta útil, no es interesante, etc ...)	68.256	110.515	69.152	107.314	55.282	67.156	135.964	197.360	811.000
Los costes del equipo son demasiado altos	33.527	46.413	26.012	39.579	24.276	28.908	75.098	62.411	336.225
Los costes de conexión resultan demasiado elevados	37.565	30.569	30.602	47.531	23.487	29.909	71.176	60.462	331.300
Tienen pocos conocimientos para utilizarlo	36.900	30.213	20.067	45.928	18.101	22.543	57.589	77.747	309.087
Otros motivos de no disponer de acceso	17.880	27.611	37.981	28.807	16.682	36.678	51.090	61.822	278.551





H15. Motivos por los que las viviendas principales no disponen de acceso a internet por tamaño de municipio.

	Más de 100.000 hab. y capitales de prov.	De 50.000 a 100.000 habitantes	De 20.000 a 50.000 habitantes	De 10.000 a 20.000 habitantes	Menos de 10.000 habitantes
Nº Viviendas sin Acceso a Internet	431.041	157.746	215.323	252.317	388.245
Tienen acceso a Internet desde otro lugar	46.873	23.442	26.686	29.568	39.971
No quieren Internet (porque los contenidos son perjudiciales, peligrosos..)	120.967	33.504	52.260	41.032	67.365
No necesitan Internet (no les resulta útil, no es interesante, etc ...)	243.750	94.783	120.482	139.903	212.082
Los costes del equipo son demasiado altos	97.088	41.428	57.001	57.436	83.271
Los costes de conexión resultan demasiado elevados	90.491	44.249	49.879	60.569	86.112
Tienen pocos conocimientos para utilizarlo	84.354	31.345	49.471	56.085	87.832
Otros motivos de no disponer de acceso	73.066	25.922	42.625	52.658	84.279

