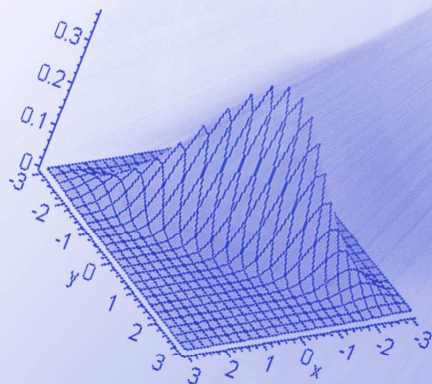


ESTADÍSTICA DE CONSUMO DE HIDROCARBUROS EN ANDALUCÍA.

Agosto 2008



Unidad Estadística de la
Consejería de Innovación, Ciencia y Empresa.



Introducción.....	3
Fuentes	3
Conceptos.....	4
Notas	5
1. Consumo Mensual. Resumen.....	6
2. Consumo Mensual. Tipos de Hidrocarburos	11
3. Tasas de Variación.	15
4. Consumo Mensual. Evolución Año 2008	18

INTRODUCCIÓN

El consumo de hidrocarburos es un indicador que contribuye al conocimiento del estado actual de muchas facetas tanto económicas como sociales en el territorio de la Comunidad Autónoma de Andalucía desde una triple utilidad:

- ▶ Elaboración de estrategias energéticas y medioambientales.
- ▶ Realización de estudios económicos.
- ▶ Elaboración de indicadores sociales.

Mediante resolución de 15 de julio de 2002 (BOE 06/08/02) de la Dirección General de Política Energética y Minas, se regulan los formularios oficiales mediante los cuales los sujetos obligados a mantener existencias mínimas de seguridad de productos petrolíferos, incluidos gases licuados del petróleo, de acuerdo con lo establecido en el artículo 50 de la Ley 39/1998, deben de remitir la información adecuada para conocer el consumo de productos petrolíferos a la Dirección General de Política Energética y Minas, a la Corporación de Reservas Estratégicas de Productos Petrolíferos (CORES) y a la Comisión Nacional de Energía (CNE) con carácter mensual.

Fuente de información
Secretaría General de Hidrocarburos
Ministerio de Industria, Turismo y
Comercio

Elaboración y edición
Unidad Estadística de la Consejería de
Innovación, Ciencia y Empresa.

CONCEPTOS



Gasolina

Mezcla de hidrocarburos ligeros procedentes de la destilación fraccionada del petróleo (entre 35°C y 215°C). Se utiliza como combustible para motores de ignición mediante chispa. La gasolina puede incluir aditivos como, oxigenadores y reforzadores del octano, incluyendo compuestos de plomo tales como TEL (tetraetilo de plomo) y TML (tetrametilo de plomo).

El peso molecular de sus elementos no es muy elevado y tienen una gran volatilidad. Su capacidad de inflamación se mide con el índice de octano en comparación con un hidrocarburo muy inflamable (isooctano) y otro muy poco inflamable (n-heptano). Una gasolina con un índice de octano 98 equivale a una mezcla de hidrocarburos formada por 98 partes de isooctano y 2 de n-heptano).

Tipos:

Gasolina 97 I.O. con plomo y de 97 Octanos.

Gasolina 95 I.O. sin plomo y de 95 Octanos.

Gasolina 98 I.O. sin plomo y de 98 Octanos.



Gasóleo

Mezcla de hidrocarburos procedentes de la destilación fraccionada del petróleo (entre 180°C y 380°C) que se emplea como combustible en algunos vehículos. El gasóleo es más denso y menos volátil que la gasolina, y las parafinas que contienen lo congelan a bajas temperaturas. El gasóleo genera más energía por unidad de masa quemada que la gasolina.

Tipos:

Gasóleo tipo A: utilizado para automoción y vehículos.

Gasóleo tipo B: utilizado para pesca, agricultura e industria.

Gasóleo tipo C: utilizado para calefacciones a granel; para suministros de 3500 litros o más.



Fuelóleo

El fuelóleo es un combustible líquido producto de la destilación pesada o de residuos del petróleo crudo para uso industrial, bunkers, motores de cogeneración y centrales termoeléctricas.

Tipos:

Fuelóleo Nº1 Su contenido en azufre y viscosidad tiene los siguientes parámetros:

- Azufre: máximo 1% en masa.
- Viscosidad a 100°C: 25 mm²/s.

Fuelóleo Nº2: Cuenta con un contenido en azufre y viscosidad con los siguientes baremos:

- Azufre: entre 1% y 3% en masa
- Viscosidad a 100°C: 37 mm²/s.



Índice Octano (I.O.)

Es una medida de las características antidetonantes de un combustible. Se expresa en función del porcentaje en volumen de isooctano, en una mezcla de isooctano y n-heptano que tenga las mismas características antidetonantes de la gasolina que se está probando.

Si el índice octano es igual a 100 es muy resistente a la detonación y viceversa.

NOTAS

A partir del 1 de enero de 2003 se aplica el artículo 1 del Real Decreto 287/2001, de 16 de marzo, por el que se reduce el contenido de azufre de determinados combustibles líquidos.

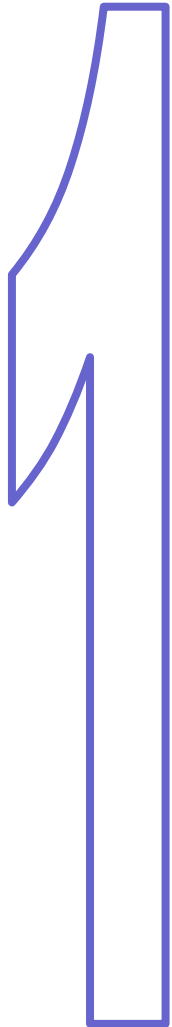
En consecuencia la clasificación de los fuelóleos a partir del año 2003 sufre la siguiente modificación:

Antes de 01/01/03		Después de 01/01/03	
Nombre	Contenido en azufre en masa	Nombre	Contenido en azufre en masa
Fuelóleo B.I.A.	1%	Fuelóleo nº 1	1%
Fuelóleo nº1	2,70%	Fuelóleo nº 2	Entre 1% y 3%
Fuelóleo nº 2	3,50%		

Por este motivo y con el fin de continuar las series de históricas y las evoluciones en los consumos de los fuelóleos, así como las tasas de variación a partir del mes de enero de 2003 de los fuelóleos nº 1 y nº 2 estarán confeccionadas con la siguiente corrección:

Fuelóleo nº 1 actual = Fuelóleo B.I.A.

Fuelóleo nº 2 actual = Fuelóleo nº 1 + Fuelóleo nº 2



CONSUMO MENSUAL

RESUMEN

CONSUMO DE HIDROCARBUROS

Toneladas métricas

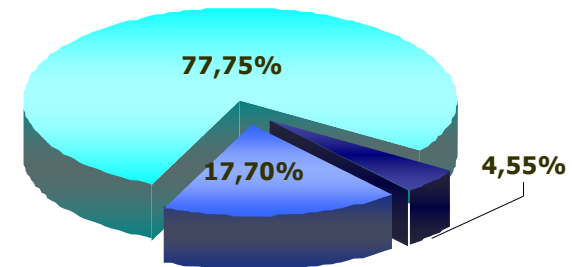
		Almería	Cádiz	Córdoba	Granada	Huelva	Jaén	Málaga	Sevilla	Andalucía
Gasolina	97 I.O.	0	0	0	0	0	0	0	0	0
	95 I.O.	6.393	14.322	6.230	9.756	8.662	5.555	18.875	15.210	85.001
	98 I.O.	723	972	403	982	416	379	2.113	732	6.719
	Total	7.115	15.293	6.632	10.738	9.078	5.934	20.988	15.942	91.720
Gasóleo	A	30.233	42.842	29.698	40.954	27.605	30.281	59.196	63.925	324.734
	B	7.074	17.258	6.706	6.573	8.221	4.546	7.473	12.612	70.462
	C	1.787	1.843	358	1.247	350	351	1.042	776	7.754
	Total	39.093	61.943	36.762	48.774	36.176	35.178	67.711	77.314	402.950
Fuelóleo BIA		4.106	871	427	6.131	3.625	1.221	427	6.765	23.573

DISTRIBUCIÓN PROVINCIAL DE CONSUMO DE HIDROCARBUROS

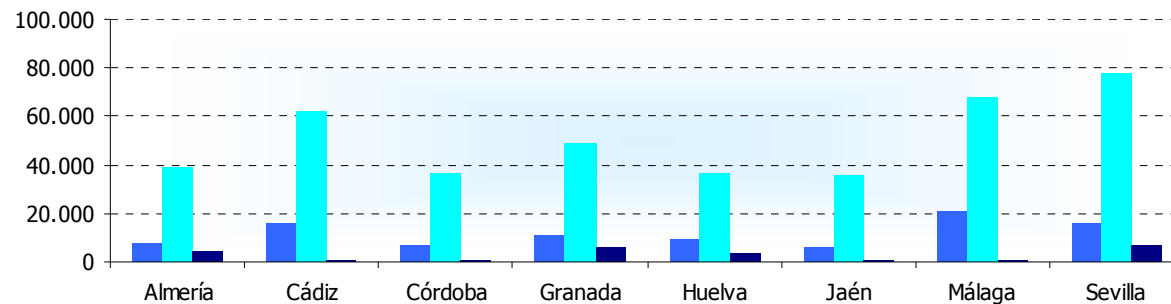
Toneladas métricas

	Gasolinas	Gasóleos	Fuelóleos
Almería	7.115	39.093	4.106
Cádiz	15.293	61.943	871
Córdoba	6.632	36.762	427
Granada	10.738	48.774	6.131
Huelva	9.078	36.176	3.625
Jaén	5.934	35.178	1.221
Málaga	20.988	67.711	427
Sevilla	15.942	77.314	6.765
Andalucía	91.720	402.950	23.573

■ Gasolinas ■ Gasóleos ■ Fuelóleos



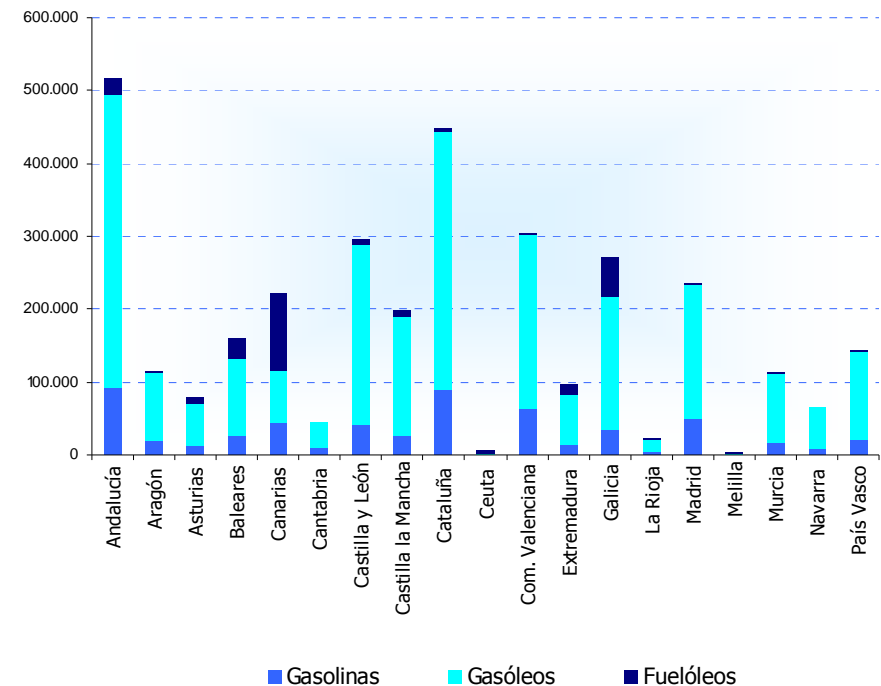
■ Gasolinas ■ Gasóleos ■ Fuelóleos



DISTRIBUCIÓN NACIONAL CONSUMO DE HIDROCARBUROS

Toneladas métricas

Comunidad	Gasolinas	Gasóleos	Fuelóleos	Total
Andalucía	91.720	402.950	23.573	518.244
Aragón	18.202	95.975	2.420	116.596
Asturias	12.653	58.544	8.152	79.350
Baleares	26.132	105.615	30.019	161.766
Canarias	45.634	69.038	108.253	222.926
Cantabria	8.271	35.809	1.624	45.704
Castilla y León	43.467	244.074	7.883	295.423
Castilla la Mancha	26.556	161.489	10.123	198.168
Cataluña	89.690	353.784	6.485	449.960
Ceuta	945	2.438	2.950	6.333
Com. Valenciana	64.388	236.983	3.704	305.074
Extremadura	14.266	69.058	12.454	95.778
Galicia	34.964	182.967	54.296	272.227
La Rioja	3.665	18.490	1.091	23.246
Madrid	49.049	185.907	1.858	236.814
Melilla	540	1.126	3.199	4.865
Murcia	17.008	93.987	2.189	113.184
Navarra	8.321	56.725	1.053	66.099
País Vasco	20.728	120.955	1.735	143.418
España	576.200	2.495.914	283.061	3.355.175

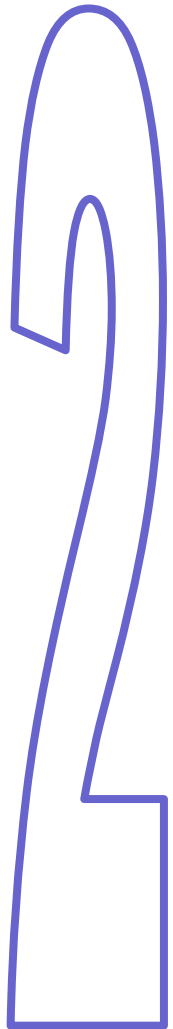


PORCENTAJE DE CONSUMO SOBRE EL TOTAL NACIONAL

Comunidad	Gasolina %
Andalucía	15,92%
Aragón	3,16%
Asturias	2,20%
Baleares	4,54%
Canarias	7,92%
Cantabria	1,44%
Castilla y León	7,54%
Castilla la Mancha	4,61%
Cataluña	15,57%
Ceuta	0,16%
Com. Valenciana	11,17%
Extremadura	2,48%
Galicia	6,07%
La Rioja	0,64%
Madrid	8,51%
Melilla	0,09%
Murcia	2,95%
Navarra	1,44%
País Vasco	3,60%
España	100%

Comunidad	Gasóleos %
Andalucía	16,14%
Aragón	3,85%
Asturias	2,35%
Baleares	4,23%
Canarias	2,77%
Cantabria	1,43%
Castilla y León	9,78%
Castilla la Mancha	6,47%
Cataluña	14,17%
Ceuta	0,10%
Com. Valenciana	9,49%
Extremadura	2,77%
Galicia	7,33%
La Rioja	0,74%
Madrid	7,45%
Melilla	0,05%
Murcia	3,77%
Navarra	2,27%
País Vasco	4,85%
España	100%

Comunidad	Fuelóleos %
Andalucía	8,33%
Aragón	0,85%
Asturias	2,88%
Baleares	10,61%
Canarias	38,24%
Cantabria	0,57%
Castilla y León	2,78%
Castilla la Mancha	3,58%
Cataluña	2,29%
Ceuta	1,04%
Com. Valenciana	1,31%
Extremadura	4,40%
Galicia	19,18%
La Rioja	0,39%
Madrid	0,66%
Melilla	1,13%
Murcia	0,77%
Navarra	0,37%
País Vasco	0,61%
España	100%



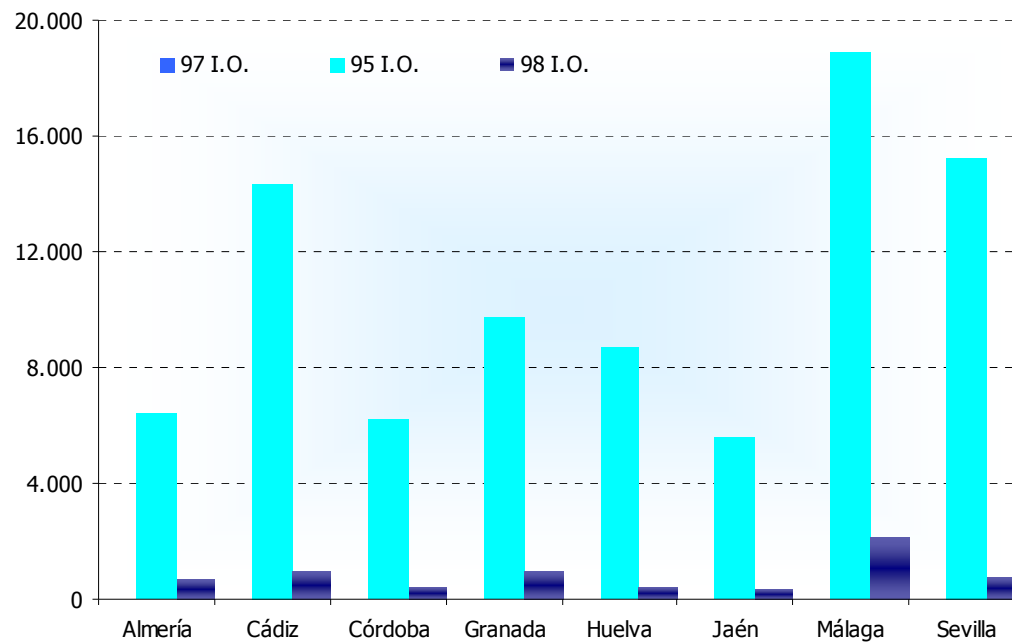
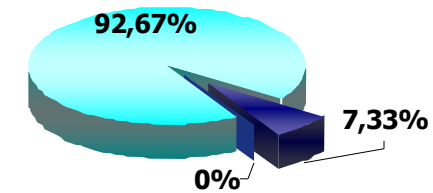
Consumo mensual Tipos de Hidrocarburos

CONSUMO DE GASOLINA

i.o. Índice de Octano

	97 I.O.	95 I.O.	98 I.O.	Total
Almería	0	6.393	723	7.115
Cádiz	0	14.322	972	15.293
Córdoba	0	6.230	403	6.632
Granada	0	9.756	982	10.738
Huelva	0	8.662	416	9.078
Jaén	0	5.555	379	5.934
Málaga	0	18.875	2.113	20.988
Sevilla	0	15.210	732	15.942
Andalucía	0	85.001	6.719	91.720

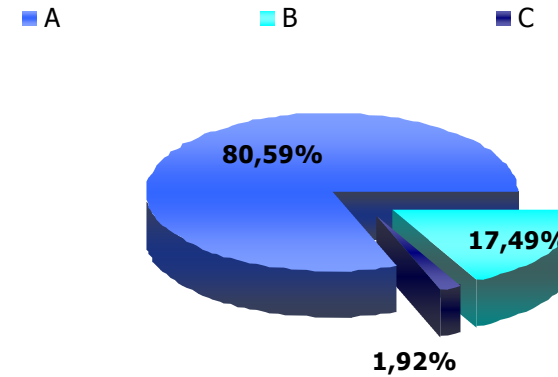
■ 97 I.O. ■ 95 I.O. ■ 98 I.O.



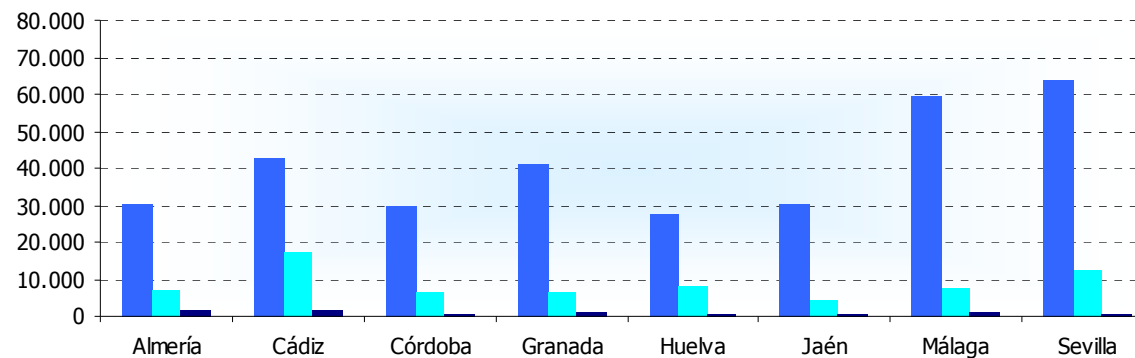
CONSUMO DE GASÓLEOS.

Toneladas métricas

	A	B	C	Total
Almería	30.233	7.074	1.787	39.093
Cádiz	42.842	17.258	1.843	61.943
Córdoba	29.698	6.706	358	36.762
Granada	40.954	6.573	1.247	48.774
Huelva	27.605	8.221	350	36.176
Jaén	30.281	4.546	351	35.178
Málaga	59.196	7.473	1.042	67.711
Sevilla	63.925	12.612	776	77.314
Andalucía	324.734	70.462	7.754	402.950



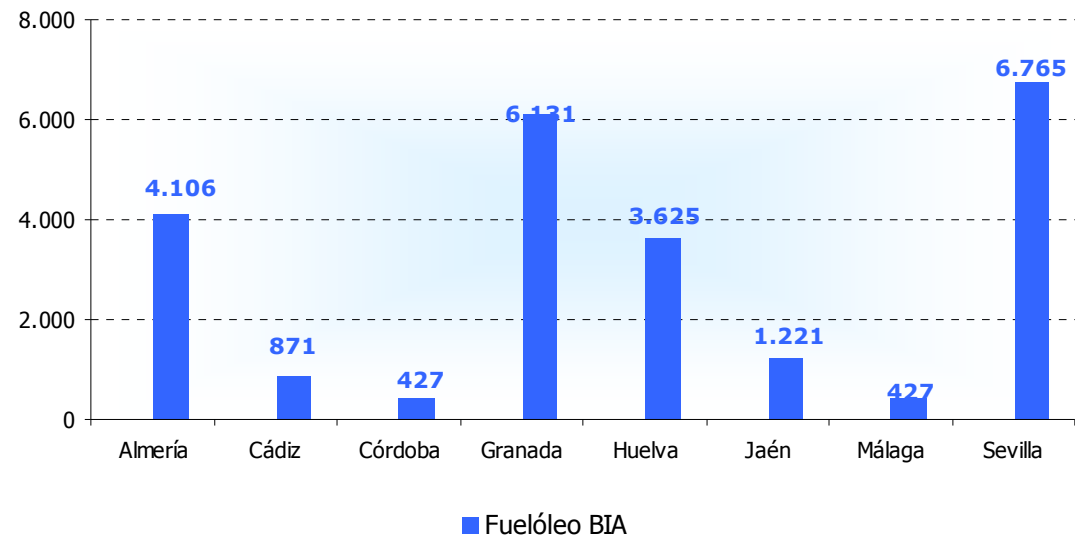
■ Gasóleo A ■ Gasóleo B ■ Gasóleo C

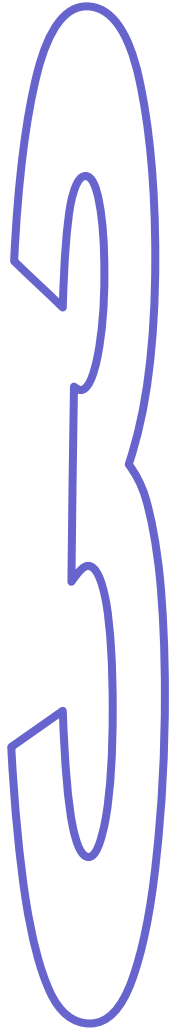


CONSUMO DE FUELÓLEOS

Toneladas métricas

	Fuelóleo BIA
Almería	4.106
Cádiz	871
Córdoba	427
Granada	6.131
Huelva	3.625
Jaén	1.221
Málaga	427
Sevilla	6.765
Andalucía	23.573

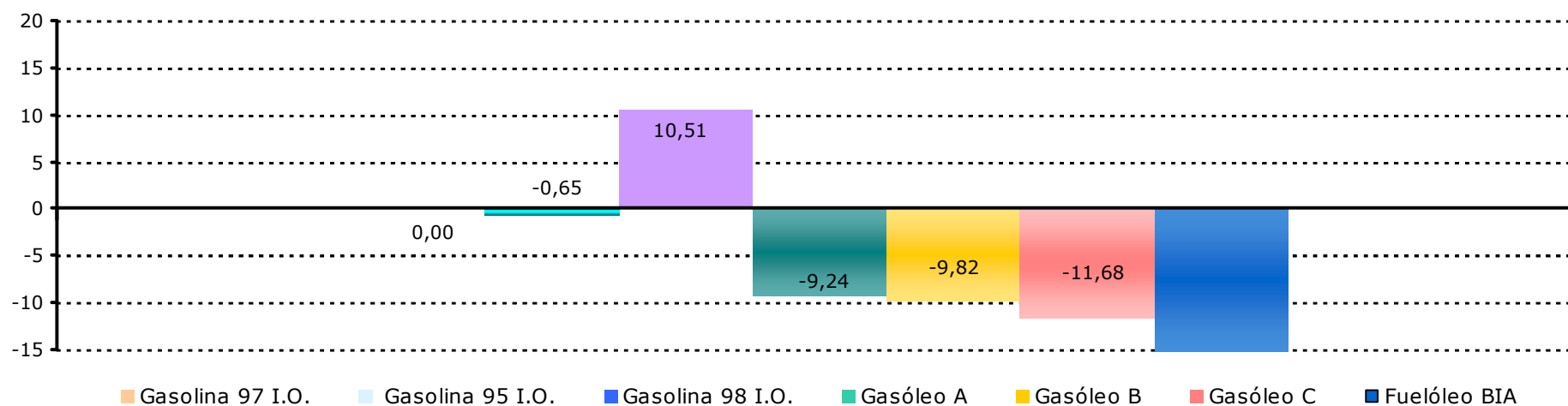




Tasas de Variación

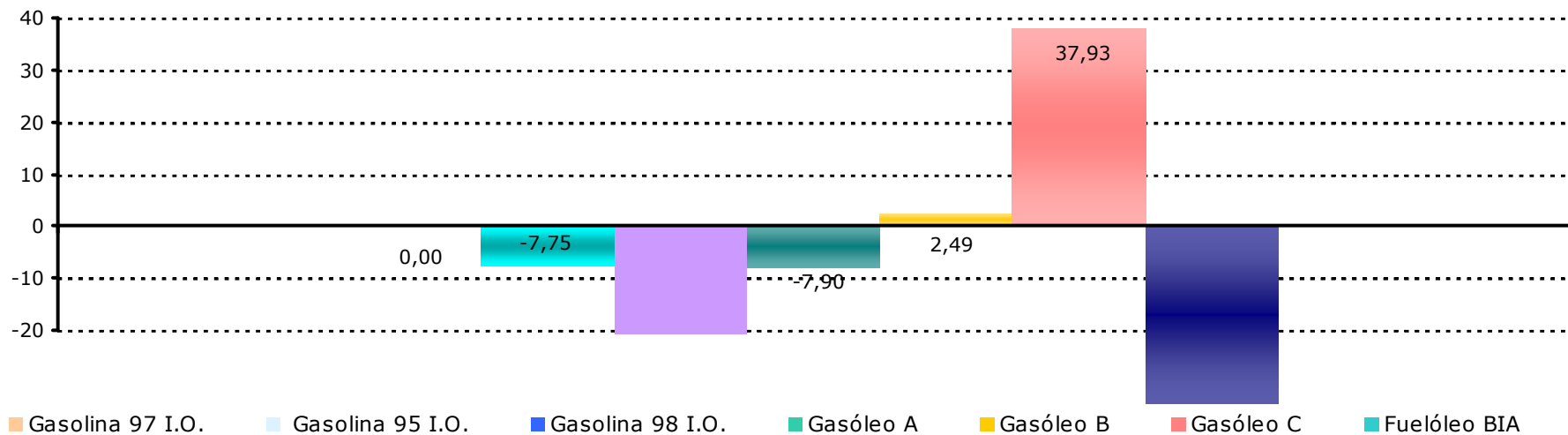
TASA DE VARIACIÓN MENSUAL DEL CONSUMO DE HIDROCARBUROS

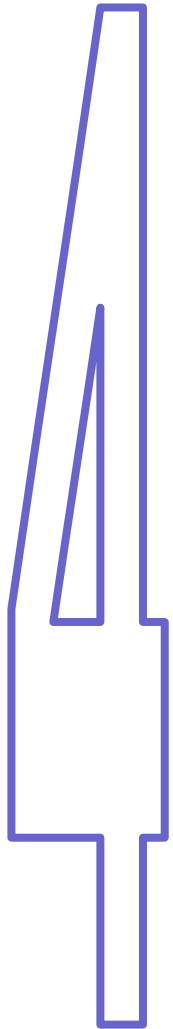
		Enero	Febrero	Marzo	Abril	Mayo	Junio	Julio	Agosto	Septiembre	Octubre	Noviembre	Diciembre
Gasolina	97 I.O.				
	95 I.O.	-4,66	-3,09	9,23	-4,23	2,84	-2,26	12,88	-0,65				
	98 I.O.	-13,24	2,22	15,22	-14,40	3,93	20,36	-14,17	10,51				
	Total	-5,31	-2,72	9,67	-5,02	2,92	-0,66	10,57	0,09				
Gasóleo	A	-0,71	0,60	3,39	1,99	0,43	-8,36	13,19	-9,24				
	B	0,86	-5,56	2,58	-8,01	7,54	-4,44	11,43	-9,82				
	C	1,85	-8,16	-20,65	-24,55	-26,02	-19,26	15,58	-11,68				
	Total	-0,29	-1,00	2,03	-0,79	0,78	-7,93	12,92	-9,39				
Fuelóleo	BIA	17,70	0,11	-6,25	13,92	-14,70	-2,02	12,68	-15,17				



TASA DE VARIACIÓN ANUAL DE CONSUMO DE HIDROCARBUROS

		Enero	Febrero	Marzo	Abril	Mayo	Junio	Julio	Agosto	Septiembre	Octubre	Noviembre	Diciembre
Gasolina	97 I.O.				
	95 I.O.	-5,96	1,23	-11,17	-4,11	-5,70	-9,05	-3,83	-7,75				
	98 I.O.	-9,79	-3,88	-21,29	-16,14	-18,54	-5,58	-27,25	-26,64				
	Total	-6,24	0,84	-11,96	-5,07	-6,74	-8,77	-5,84	-9,45				
Gasóleo	A	0,33	8,03	-9,58	5,79	-2,89	-10,36	-1,70	-7,90				
	B	-7,28	20,16	-12,67	2,86	-5,19	-13,36	1,57	2,49				
	C	-4,90	11,78	-5,93	-6,29	12,92	6,31	36,66	37,93				
	Total	-1,43	10,13	-9,97	4,90	-3,00	-10,64	-0,59	-5,62				
Fuelóleo	BIA	2,90	8,92	-19,55	29,66	-8,59	1,47	-12,15	-34,22				





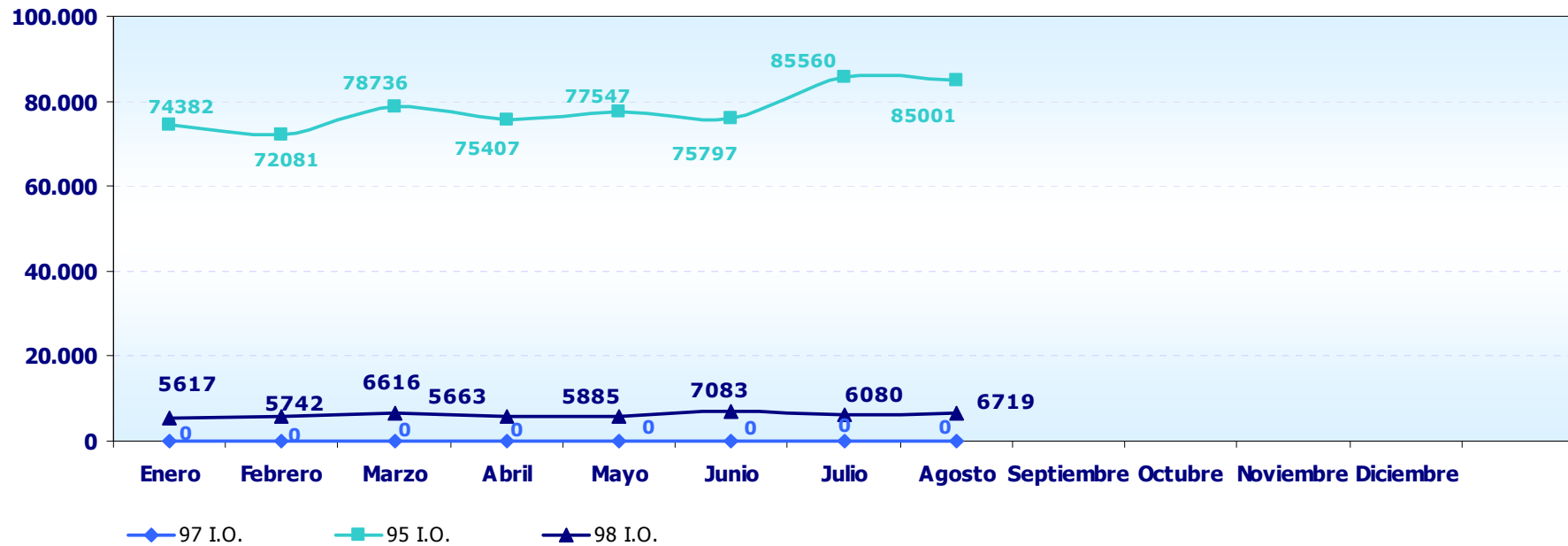
Consumo Mensual Evolución Año 2008

EVOLUCIÓN DE CONSUMO DE HIDROCARBUROS EN EL AÑO 2008

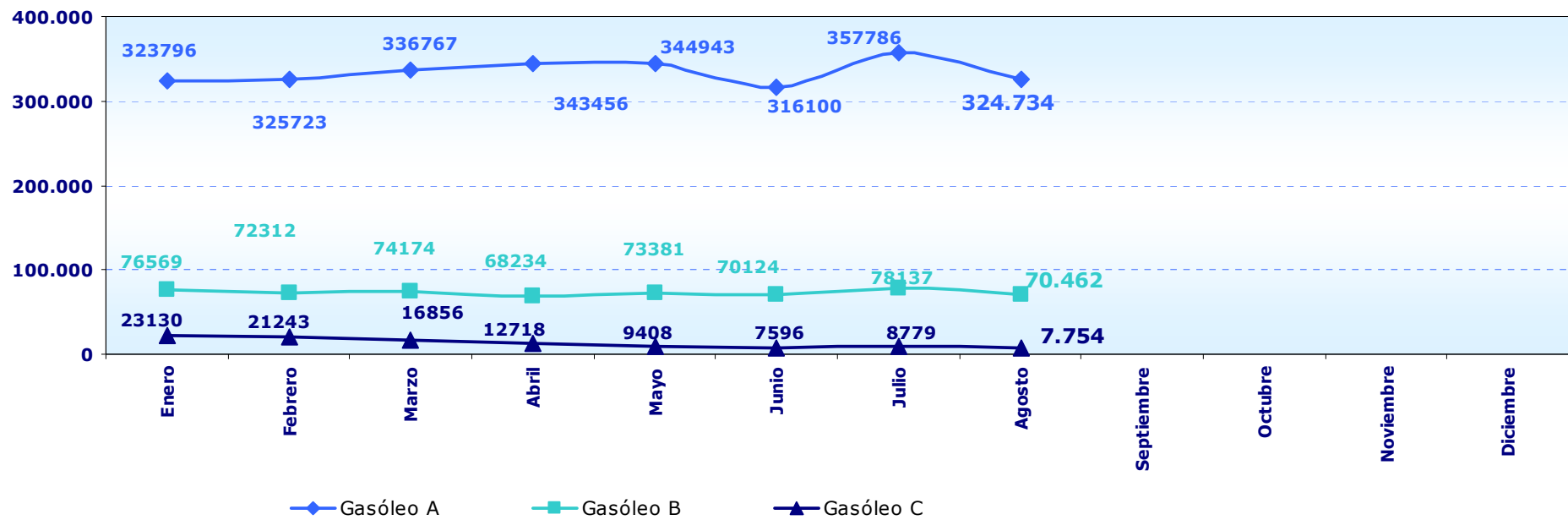
Toneladas métricas

	Enero	Febrero	Marzo	Abril	Mayo	Junio	Julio	Agosto	Septiembre	Octubre	Noviembre	Diciembre	Total Acumulado
Gasolina													
97 I.O.	0	0	0	0	0	0	0	0					
95 I.O.	74.382	72.081	78.736	75.407	77.547	75.797	85.560	85.001					
98 I.O.	5.617	5.742	6.616	5.663	5.885	7.083	6.080	6.719					
Total	79.999	77.823	85.352	81.070	83.433	82.880	91.640	91.720					
Gasóleo													
A	323.796	325.723	336.767	343.456	344.943	316.100	357.786	324.734					
B	76.569	72.312	74.174	68.234	73.381	70.124	78.137	70.462					
C	23.130	21.243	16.856	12.718	9.408	7.596	8.779	7.754					
Total	423.495	419.278	427.797	424.408	427.732	393.820	444.703	402.950					
Fuelóleo													
BIA	27.598	27.628	25.902	29.508	25.171	24.662	27.788	23.573					

Evolución del Consumo de Gasolinas. Año 2008



Evolución del Consumo de Gasóleos. Año 2008



Evolución del Consumo de Fuelóleos. Año 2008

