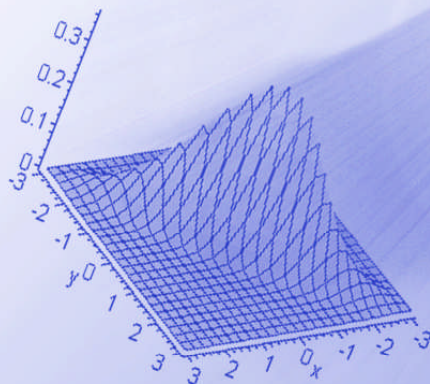


ESTADÍSTICA DE CONSUMO DE HIDROCARBUROS EN ANDALUCÍA.

Febrero 2008



Unidad Estadística de la
Consejería de Innovación, Ciencia y Empresa.



Introducción.....	3
Fuentes	3
Conceptos.....	4
Notas	5
1. Consumo Mensual. Resumen.....	6
2. Consumo Mensual. Tipos de Hidrocarburos	11
3. Tasas de Variación.	15
4. Consumo Mensual. Evolución Año 2008	18

INTRODUCCIÓN

El consumo de hidrocarburos es un indicador que contribuye al conocimiento del estado actual de muchas facetas tanto económicas como sociales en el territorio de la Comunidad Autónoma de Andalucía desde una triple utilidad:

- ▶ Elaboración de estrategias energéticas y medioambientales.
- ▶ Realización de estudios económicos.
- ▶ Elaboración de indicadores sociales.

Mediante resolución de 15 de julio de 2002 (BOE 06/08/02) de la Dirección General de Política Energética y Minas, se regulan los formularios oficiales mediante los cuales los sujetos obligados a mantener existencias mínimas de seguridad de productos petrolíferos, incluidos gases licuados del petróleo, de acuerdo con lo establecido en el artículo 50 de la Ley 39/1998, deben de remitir la información adecuada para conocer el consumo de productos petrolíferos a la Dirección General de Política Energética y Minas, a la Corporación de Reservas Estratégicas de Productos Petrolíferos (CORES) y a la Comisión Nacional de Energía (CNE) con carácter mensual.

Fuente de información
Secretaría General de Hidrocarburos
Ministerio de Industria, Turismo y
Comercio

Elaboración y edición
Unidad Estadística de la Consejería de
Innovación, Ciencia y Empresa.

CONCEPTOS



Gasolina

Mezcla de hidrocarburos ligeros procedentes de la destilación fraccionada del petróleo (entre 35°C y 215°C). Se utiliza como combustible para motores de ignición mediante chispa. La gasolina puede incluir aditivos como, oxigenadores y reforzadores del octano, incluyendo compuestos de plomo tales como TEL (tetraetilo de plomo) y TML (tetrametilo de plomo).

El peso molecular de sus elementos no es muy elevado y tienen una gran volatilidad. Su capacidad de inflamación se mide con el índice de octano en comparación con un hidrocarburo muy inflamable (isooctano) y otro muy poco inflamable (n-heptano). Una gasolina con un índice de octano 98 equivale a una mezcla de hidrocarburos formada por 98 partes de isooctano y 2 de n-heptano).

Tipos:

Gasolina 97 I.O. con plomo y de 97 Octanos.

Gasolina 95 I.O. sin plomo y de 95 Octanos.

Gasolina 98 I.O. sin plomo y de 98 Octanos.



Gasóleo

Mezcla de hidrocarburos procedentes de la destilación fraccionada del petróleo (entre 180°C y 380°C) que se emplea como combustible en algunos vehículos. El gasóleo es más denso y menos volátil que la gasolina, y las parafinas que contienen lo congelan a bajas temperaturas. El gasóleo genera más energía por unidad de masa quemada que la gasolina.

Tipos:

Gasóleo tipo A: utilizado para automoción y vehículos.

Gasóleo tipo B: utilizado para pesca, agricultura e industria.

Gasóleo tipo C: utilizado para calefacciones a granel; para suministros de 3500 litros o más.



Fuelóleo

El fuelóleo es un combustible líquido producto de la destilación pesada o de residuos del petróleo crudo para uso industrial, bunkers, motores de cogeneración y centrales termoeléctricas.

Tipos:

Fuelóleo Nº1 Su contenido en azufre y viscosidad tiene los siguientes parámetros:

- Azufre: máximo 1% en masa.
- Viscosidad a 100°C: 25 mm²/s.

Fuelóleo Nº2: Cuenta con un contenido en azufre y viscosidad con los siguientes baremos:

- Azufre: entre 1% y 3% en masa
- Viscosidad a 100°C: 37 mm²/s.



Índice Octano (I.O.)

Es una medida de las características antidetonantes de un combustible. Se expresa en función del porcentaje en volumen de isooctano, en una mezcla de isooctano y n-heptano que tenga las mismas características antidetonantes de la gasolina que se está probando.

Si el índice octano es igual a 100 es muy resistente a la detonación y viceversa.

NOTAS

A partir del 1 de enero de 2003 se aplica el artículo 1 del Real Decreto 287/2001, de 16 de marzo, por el que se reduce el contenido de azufre de determinados combustibles líquidos.

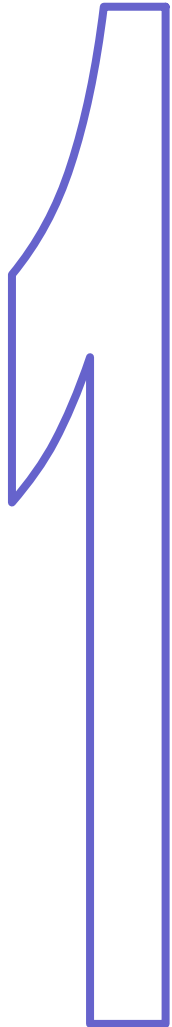
En consecuencia la clasificación de los fuelóleos a partir del año 2003 sufre la siguiente modificación:

Antes de 01/01/03		Después de 01/01/03	
Nombre	Contenido en azufre en masa	Nombre	Contenido en azufre en masa
Fuelóleo B.I.A.	1%	Fuelóleo nº 1	1%
Fuelóleo nº1	2,70%	Fuelóleo nº 2	Entre 1% y 3%
Fuelóleo nº 2	3,50%		

Por este motivo y con el fin de continuar las series de históricas y las evoluciones en los consumos de los fuelóleos, así como las tasas de variación a partir del mes de enero de 2003 de los fuelóleos nº 1 y nº 2 estarán confeccionadas con la siguiente corrección:

Fuelóleo nº 1 actual = Fuelóleo B.I.A.

Fuelóleo nº 2 actual = Fuelóleo nº 1 + Fuelóleo nº 2



CONSUMO MENSUAL

RESUMEN

CONSUMO DE HIDROCARBUROS

Toneladas métricas

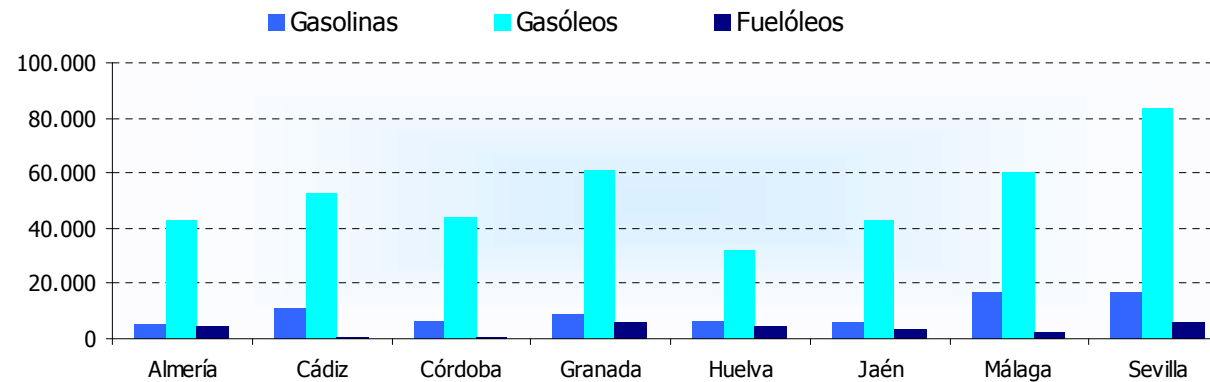
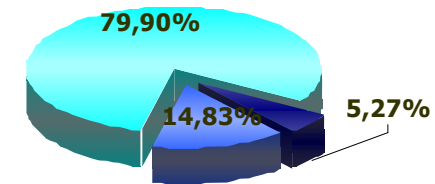
		Almería	Cádiz	Córdoba	Granada	Huelva	Jaén	Málaga	Sevilla	Andalucía
Gasolina	97 I.O.	0	0	0	0	0	0	0	0	0
	95 I.O.	4.695	10.511	6.453	8.103	6.097	5.351	15.101	15.770	72.081
	98 I.O.	585	681	425	845	280	379	1.682	866	5.742
	Total	5.279	11.191	6.878	8.948	6.377	5.730	16.783	16.636	77.823
Gasóleo	A	34.192	37.612	33.489	41.976	23.510	33.701	52.082	69.162	325.723
	B	6.998	13.215	9.108	10.817	7.233	6.906	6.087	11.950	72.312
	C	1.841	2.277	1.623	7.757	948	2.452	2.328	2.017	21.243
	Total	43.031	53.103	44.220	60.549	31.691	43.058	60.497	83.129	419.278
Fuelóleo BIA		4.703	742	807	5.709	4.426	3.424	2.348	5.470	27.628

DISTRIBUCIÓN PROVINCIAL DE CONSUMO DE HIDROCARBUROS

Toneladas métricas

	Gasolinas	Gasóleos	Fuelóleos
Almería	5.279	43.031	4.703
Cádiz	11.191	53.103	742
Córdoba	6.878	44.220	807
Granada	8.948	60.549	5.709
Huelva	6.377	31.691	4.426
Jaén	5.730	43.058	3.424
Málaga	16.783	60.497	2.348
Sevilla	16.636	83.129	5.470
Andalucía	77.823	419.278	27.628

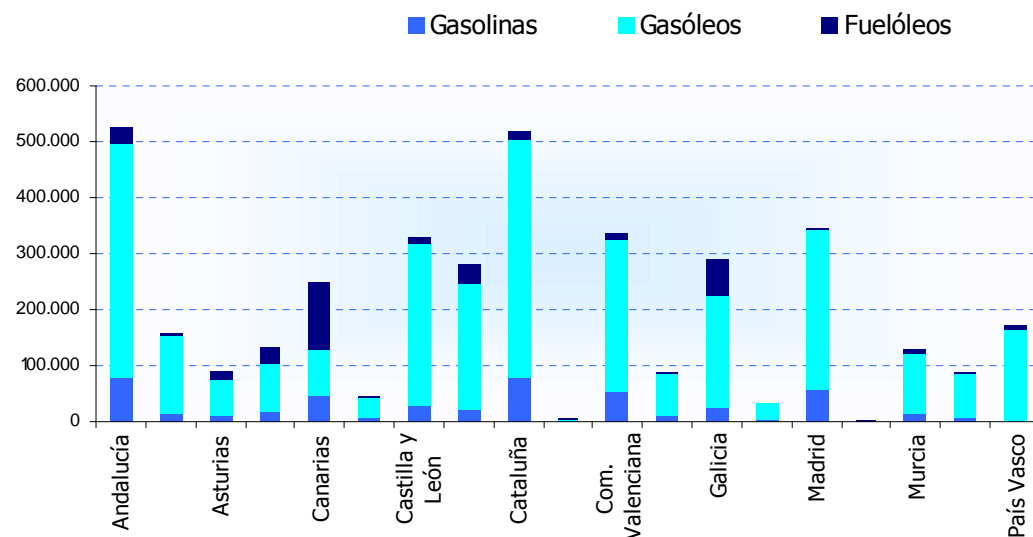
Gasolinas Gasóleos Fuelóleos



DISTRIBUCIÓN NACIONAL CONSUMO DE HIDROCARBUROS

Toneladas métricas

Comunidad	Gasolinas	Gasóleos	Fuelóleos	Total
Andalucía	77.823	419.278	27.628	524.730
Aragón	14.086	139.196	4.006	157.287
Asturias	9.754	66.916	12.316	88.985
Baleares	16.992	85.447	30.007	132.446
Canarias	46.006	83.121	120.590	249.717
Cantabria	5.817	37.785	2.151	45.753
Castilla y León	27.982	289.592	9.374	326.947
Castilla la Mancha	19.864	224.979	37.336	282.179
Cataluña	79.235	425.060	13.886	518.181
Ceuta	925	1.941	2.728	5.594
Com. Valenciana	51.948	274.526	8.804	335.277
Extremadura	10.924	73.710	3.732	88.367
Galicia	25.852	198.898	66.065	290.815
La Rioja	2.831	28.086	1.475	32.392
Madrid	57.107	284.646	2.970	344.723
Melilla	590	1.153	2.021	3.764
Murcia	13.444	109.159	5.144	127.747
Navarra	7.140	79.057	1.525	87.721
País Vasco	19.265	165.913	4.537	189.716
España	487.585	2.988.463	356.292	3.832.340

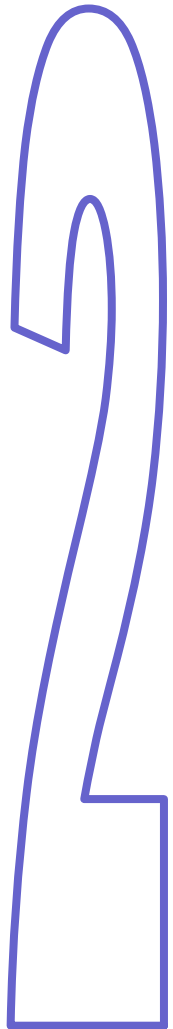


PORCENTAJE DE CONSUMO SOBRE EL TOTAL NACIONAL

Comunidad	Gasolina %
Andalucía	15,96%
Aragón	2,89%
Asturias	2,00%
Baleares	3,48%
Canarias	9,44%
Cantabria	1,19%
Castilla y León	5,74%
Castilla la Mancha	4,07%
Cataluña	16,25%
Ceuta	0,19%
Com. Valenciana	10,65%
Extremadura	2,24%
Galicia	5,30%
La Rioja	0,58%
Madrid	11,71%
Melilla	0,12%
Murcia	2,76%
Navarra	1,46%
País Vasco	3,95%
España	100%

Comunidad	Gasóleos %
Andalucía	14,03%
Aragón	4,66%
Asturias	2,24%
Baleares	2,86%
Canarias	2,78%
Cantabria	1,26%
Castilla y León	9,69%
Castilla la Mancha	7,53%
Cataluña	14,22%
Ceuta	0,06%
Com. Valenciana	9,19%
Extremadura	2,47%
Galicia	6,66%
La Rioja	0,94%
Madrid	9,52%
Melilla	0,04%
Murcia	3,65%
Navarra	2,65%
País Vasco	5,55%
España	100%

Comunidad	Fuelóleos %
Andalucía	7,75%
Aragón	1,12%
Asturias	3,46%
Baleares	8,42%
Canarias	33,85%
Cantabria	0,60%
Castilla y León	2,63%
Castilla la Mancha	10,48%
Cataluña	3,90%
Ceuta	0,77%
Com. Valenciana	2,47%
Extremadura	1,05%
Galicia	18,54%
La Rioja	0,41%
Madrid	0,83%
Melilla	0,57%
Murcia	1,44%
Navarra	0,43%
País Vasco	1,27%
España	100%



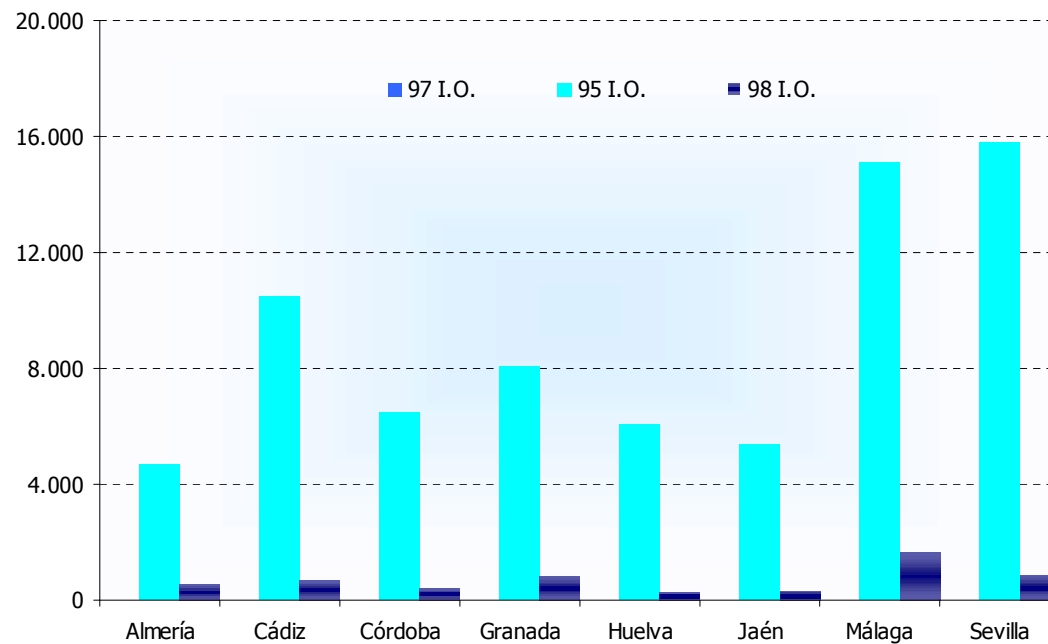
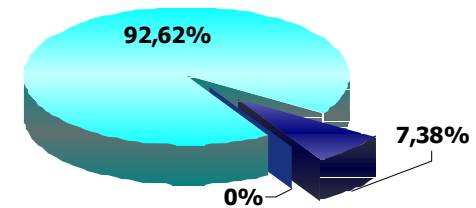
Consumo mensual Tipos de Hidrocarburos

CONSUMO DE GASOLINA.

i.o. Índice de Octano

	97 I.O.	95 I.O.	98 I.O.	Total
Almería	0	4.695	585	5.279
Cádiz	0	10.511	681	11.191
Córdoba	0	6.453	425	6.878
Granada	0	8.103	845	8.948
Huelva	0	6.097	280	6.377
Jaén	0	5.351	379	5.730
Málaga	0	15.101	1.682	16.783
Sevilla	0	15.770	866	16.636
Andalucía	0	72.081	5.742	77.823

■ 97 I.O. ■ 95 I.O. ■ 98 I.O.

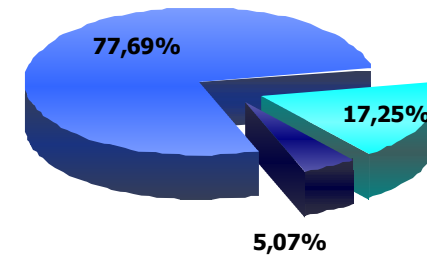


CONSUMO DE GASÓLEOS.

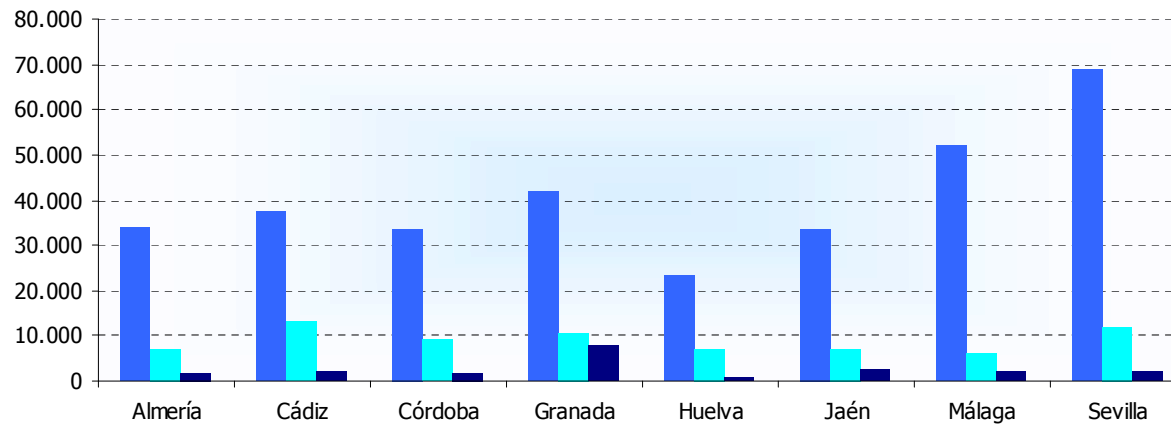
Toneladas métricas

	A	B	C	Total
Almería	34.192	6.998	1.841	43.031
Cádiz	37.612	13.215	2.277	53.103
Córdoba	33.489	9.108	1.623	44.220
Granada	41.976	10.817	7.757	60.549
Huelva	23.510	7.233	948	31.691
Jaén	33.701	6.906	2.452	43.058
Málaga	52.082	6.087	2.328	60.497
Sevilla	69.162	11.950	2.017	83.129
Andalucía	325.723	72.312	21.243	419.278

Gasóleo A Gasóleo B Gasóleo C



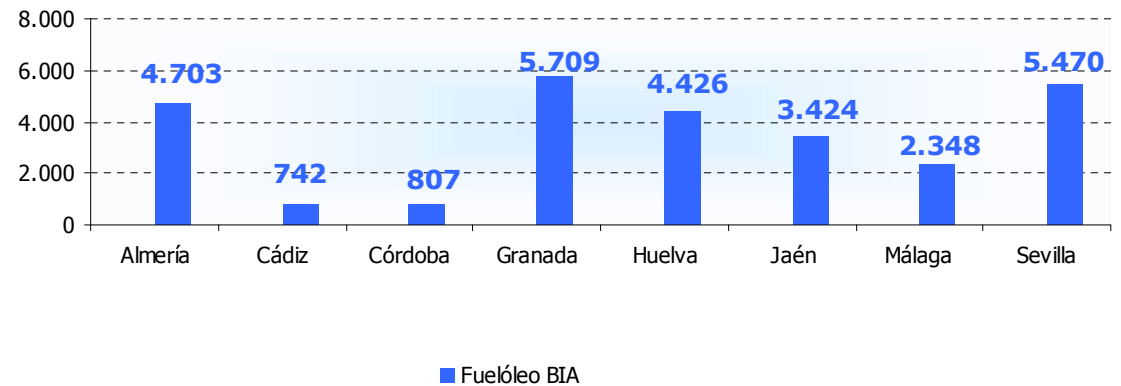
Gasóleo A Gasóleo B Gasóleo C

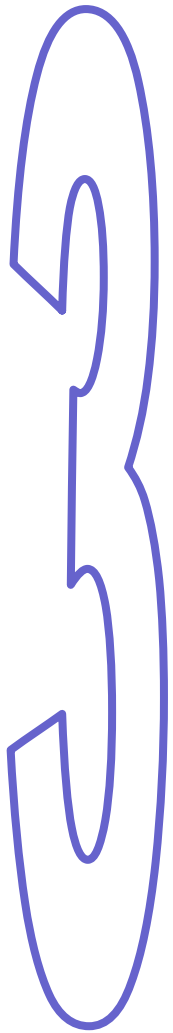


CONSUMO DE FUELÓLEOS

Toneladas métricas

	Fuelóleo BIA
Almería	4.703
Cádiz	742
Córdoba	807
Granada	5.709
Huelva	4.426
Jaén	3.424
Málaga	2.348
Sevilla	5.470
Andalucía	27.628

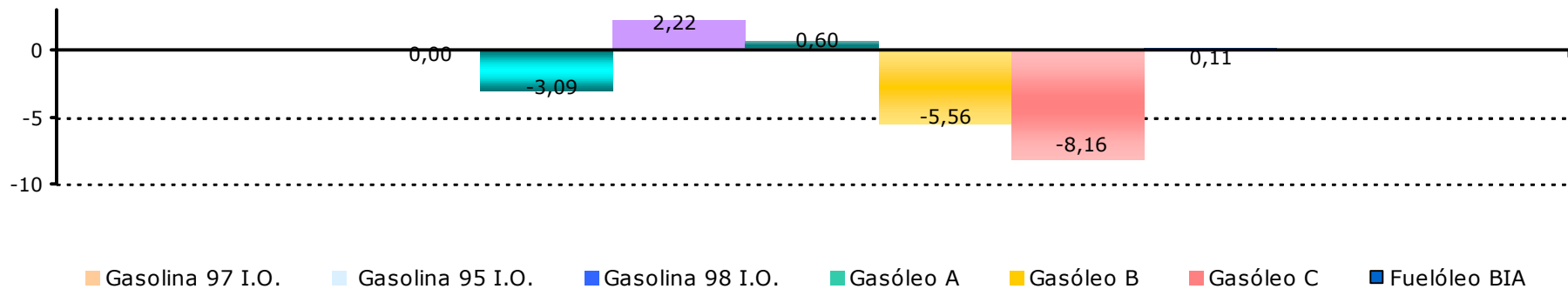




Tasas de Variación

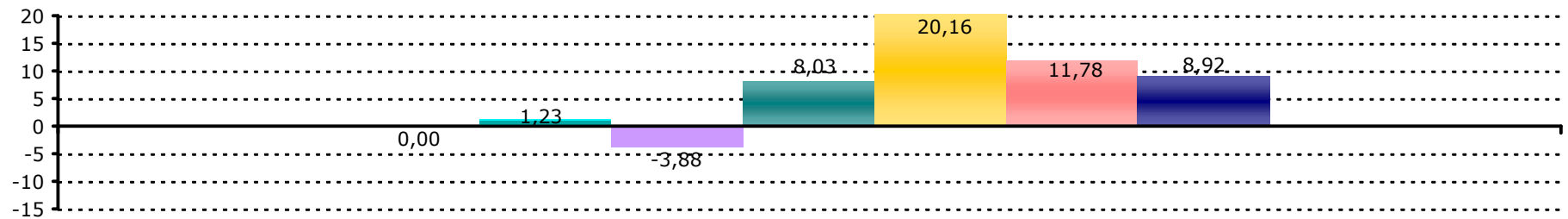
TASA DE VARIACIÓN MENSUAL DEL CONSUMO DE HIDROCARBUROS

		Enero	Febrero	Marzo	Abril	Mayo	Junio	Julio	Agosto	Septiembre	Octubre	Noviembre	Diciembre
Gasolina	97 I.O.												
	95 I.O.	-4,66	-3,09										
	98 I.O.	-13,24	2,22										
	Total	-5,31	-2,72										
Gasóleo	A	-0,71	0,60										
	B	0,86	-5,56										
	C	1,85	-8,16										
	Total	-0,29	-1,00										
Fuelóleo	BIA	17,70	0,11										

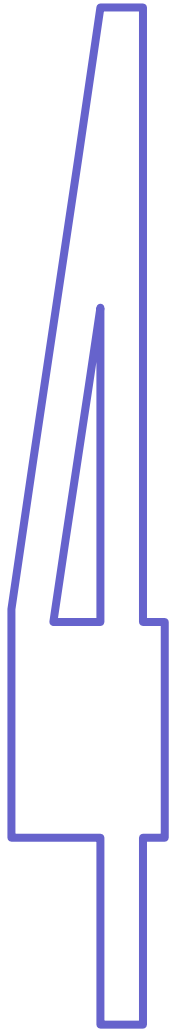


TASA DE VARIACIÓN ANUAL DE CONSUMO DE HIDROCARBUROS

		Enero	Febrero	Marzo	Abril	Mayo	Junio	Julio	Agosto	Septiembre	Octubre	Noviembre	Diciembre
Gasolina	97 I.O.										
	95 I.O.	-5,96	1,23										
	98 I.O.	-9,79	-3,88										
	Total	-6,24	0,84										
Gasóleo	A	0,33	8,03										
	B	-7,28	20,16										
	C	-4,90	11,78										
	Total	-1,43	10,13										
Fuelóleo	BIA	2,90	8,92										



Gasolina 97 I.O. Gasolina 95 I.O. Gasolina 98 I.O. Gasóleo A Gasóleo B Gasóleo C Fuelóleo BIA



Consumo Mensual Evolución Año 2008

EVOLUCIÓN DE CONSUMO DE HIDROCARBUROS EN EL AÑO 2008

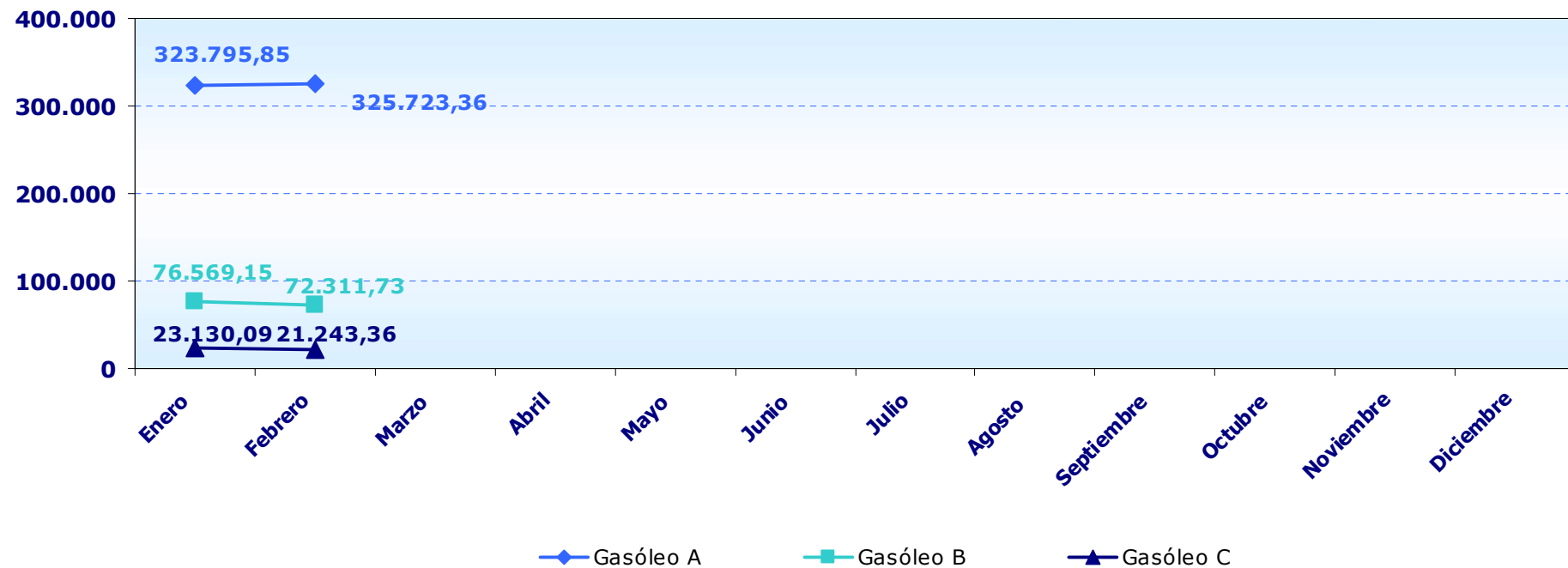
Toneladas métricas

		Enero	Febrero	Marzo	Abril	Mayo	Junio	Julio	Agosto	Septiembre	Octubre	Noviembre	Diciembre	Total Acumulado
Gasolina	97 I.O.	0	0											
	95 I.O.	74.381,60	72.080,84											
	98 I.O.	5.617,24	5.742,02											
	Total	79.998,84	77.822,86											
Gasóleo	A	323.795,85	325.723,36											
	B	76.569,15	72.311,73											
	C	23.130,09	21.243,36											
	Total	423.495,09	419.278,45											
Fuelóleo	BIA	27.597,55	27.628,48											

Evolución del Consumo de Gasolinas. Año 2008



Evolución del Consumo de Gasóleos. Año 2008



Evolución del Consumo de Fuelóleos. Año 2008

