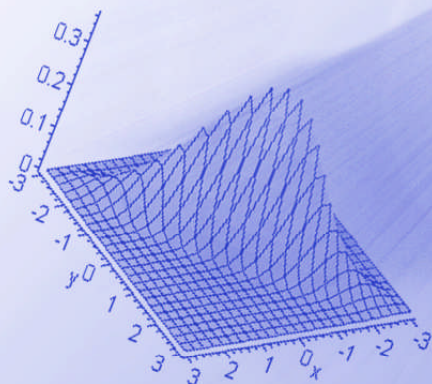


# ESTADÍSTICA DE CONSUMO DE HIDROCARBUROS EN ANDALUCÍA.

Julio 2008



Unidad Estadística de la  
Consejería de Innovación, Ciencia y Empresa.



Introducción.....	3
Fuentes .....	3
Conceptos.....	4
Notas .....	5
1. Consumo Mensual. Resumen.....	6
2. Consumo Mensual. Tipos de Hidrocarburos .....	11
3. Tasas de Variación. ....	15
4. Consumo Mensual. Evolución Año 2008 .....	18

## **INTRODUCCIÓN**

El consumo de hidrocarburos es un indicador que contribuye al conocimiento del estado actual de muchas facetas tanto económicas como sociales en el territorio de la Comunidad Autónoma de Andalucía desde una triple utilidad:

- ▶ Elaboración de estrategias energéticas y medioambientales.
- ▶ Realización de estudios económicos.
- ▶ Elaboración de indicadores sociales.

Mediante resolución de 15 de julio de 2002 (BOE 06/08/02) de la Dirección General de Política Energética y Minas, se regulan los formularios oficiales mediante los cuales los sujetos obligados a mantener existencias mínimas de seguridad de productos petrolíferos, incluidos gases licuados del petróleo, de acuerdo con lo establecido en el artículo 50 de la Ley 39/1998, deben de remitir la información adecuada para conocer el consumo de productos petrolíferos a la Dirección General de Política Energética y Minas, a la Corporación de Reservas Estratégicas de Productos Petrolíferos (CORES) y a la Comisión Nacional de Energía (CNE) con carácter mensual.

**Fuente de información**  
**Secretaría General de Hidrocarburos**  
**Ministerio de Industria, Turismo y**  
**Comercio**

**Elaboración y edición**  
**Unidad Estadística de la Consejería de**  
**Innovación, Ciencia y Empresa.**

## CONCEPTOS



### **Gasolina**

Mezcla de hidrocarburos ligeros procedentes de la destilación fraccionada del petróleo (entre 35°C y 215°C). Se utiliza como combustible para motores de ignición mediante chispa. La gasolina puede incluir aditivos como, oxigenadores y reforzadores del octano, incluyendo compuestos de plomo tales como TEL (tetraetilo de plomo) y TML (tetrametilo de plomo).

El peso molecular de sus elementos no es muy elevado y tienen una gran volatilidad. Su capacidad de inflamación se mide con el índice de octano en comparación con un hidrocarburo muy inflamable (isooctano) y otro muy poco inflamable (n-heptano). Una gasolina con un índice de octano 98 equivale a una mezcla de hidrocarburos formada por 98 partes de isooctano y 2 de n-heptano).

Tipos:

Gasolina 97 I.O. con plomo y de 97 Octanos.

Gasolina 95 I.O. sin plomo y de 95 Octanos.

Gasolina 98 I.O. sin plomo y de 98 Octanos.



### **Gasóleo**

Mezcla de hidrocarburos procedentes de la destilación fraccionada del petróleo (entre 180°C y 380°C) que se emplea como combustible en algunos vehículos. El gasóleo es más denso y menos volátil que la gasolina, y las parafinas que contienen lo congelan a bajas temperaturas. El gasóleo genera más energía por unidad de masa quemada que la gasolina.

Tipos:

Gasóleo tipo A: utilizado para automoción y vehículos.

Gasóleo tipo B: utilizado para pesca, agricultura e industria.

Gasóleo tipo C: utilizado para calefacciones a granel; para suministros de 3500 litros o más.



### **Fuelóleo**

El fuelóleo es un combustible líquido producto de la destilación pesada o de residuos del petróleo crudo para uso industrial, bunkers, motores de cogeneración y centrales termoeléctricas.

Tipos:

Fuelóleo Nº1 Su contenido en azufre y viscosidad tiene los siguientes parámetros:

- Azufre: máximo 1% en masa.
- Viscosidad a 100°C: 25 mm²/s.

Fuelóleo Nº2: Cuenta con un contenido en azufre y viscosidad con los siguientes baremos:

- Azufre: entre 1% y 3% en masa
- Viscosidad a 100°C: 37 mm²/s.



### **Índice Octano (I.O.)**

Es una medida de las características antidetonantes de un combustible. Se expresa en función del porcentaje en volumen de isooctano, en una mezcla de isooctano y n-heptano que tenga las mismas características antidetonantes de la gasolina que se está probando.

Si el índice octano es igual a 100 es muy resistente a la detonación y viceversa.

**NOTAS**

A partir del 1 de enero de 2003 se aplica el artículo 1 del Real Decreto 287/2001, de 16 de marzo, por el que se reduce el contenido de azufre de determinados combustibles líquidos.

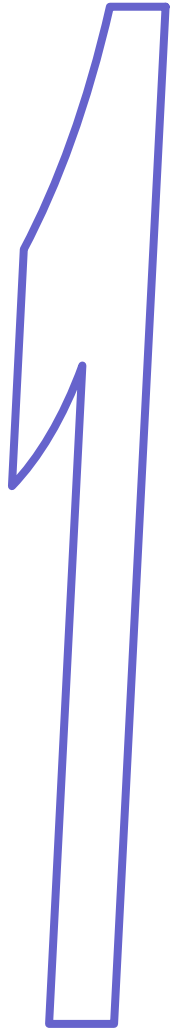
En consecuencia la clasificación de los fuelóleos a partir del año 2003 sufre la siguiente modificación:

Antes de 01/01/03		Después de 01/01/03	
Nombre	Contenido en azufre en masa	Nombre	Contenido en azufre en masa
Fuelóleo B.I.A.	1%	Fuelóleo nº 1	1%
Fuelóleo nº1	2,70%	Fuelóleo nº 2	Entre 1% y 3%
Fuelóleo nº 2	3,50%		

Por este motivo y con el fin de continuar las series de históricas y las evoluciones en los consumos de los fuelóleos, así como las tasas de variación a partir del mes de enero de 2003 de los fuelóleos nº 1 y nº 2 estarán confeccionadas con la siguiente corrección:

Fuelóleo nº 1 actual = Fuelóleo B.I.A.

Fuelóleo nº 2 actual = Fuelóleo nº 1 + Fuelóleo nº 2



# **CONSUMO MENSUAL**

## **RESUMEN**

CONSUMO DE HIDROCARBUROS

Toneladas métricas

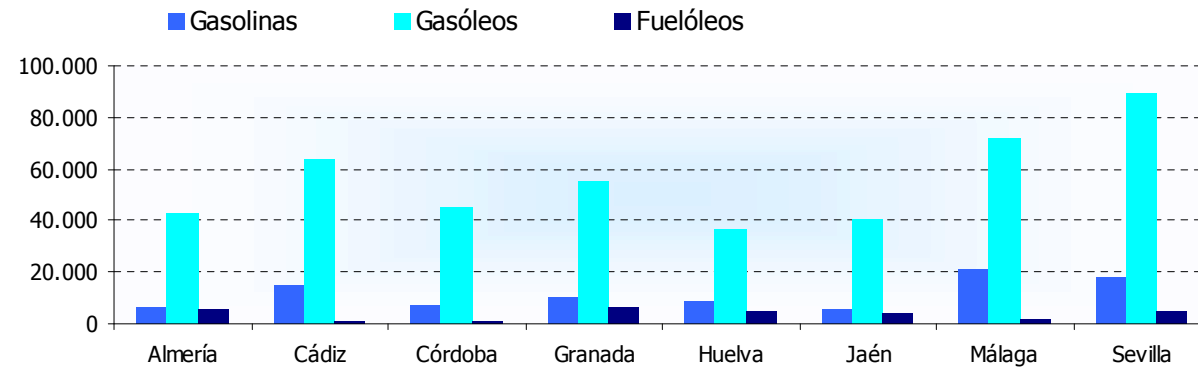
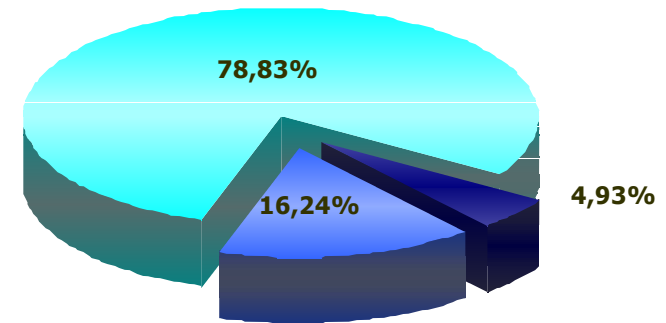
		Almería	Cádiz	Córdoba	Granada	Huelva	Jaén	Málaga	Sevilla	Andalucía
<b>Gasolina</b>	<b>97 I.O.</b>	0	0	0	0	0	0	0	0	0
	<b>95 I.O.</b>	5.845	13.805	6.576	9.500	8.352	5.301	18.982	17.200	85.560
	<b>98 I.O.</b>	643	782	390	941	380	368	1.834	743	6.080
	<b>Total</b>	<b>6.487</b>	<b>14.587</b>	<b>6.966</b>	<b>10.441</b>	<b>8.732</b>	<b>5.668</b>	<b>20.816</b>	<b>17.942</b>	<b>91.640</b>
<b>Gasóleo</b>	<b>A</b>	33.224	43.892	35.608	45.111	28.147	34.911	62.596	74.296	357.786
	<b>B</b>	7.891	17.606	9.124	8.326	8.160	5.259	8.080	13.692	78.137
	<b>C</b>	1.859	1.940	436	1.558	465	439	1.206	876	8.779
	<b>Total</b>	<b>42.974</b>	<b>63.438</b>	<b>45.168</b>	<b>54.995</b>	<b>36.773</b>	<b>40.609</b>	<b>71.881</b>	<b>88.865</b>	<b>444.703</b>
<b>Fuelóleo BIA</b>		<b>5.229</b>	<b>621</b>	<b>713</b>	<b>6.519</b>	<b>4.835</b>	<b>3.969</b>	<b>1.509</b>	<b>4.394</b>	<b>27.788</b>

## DISTRIBUCIÓN PROVINCIAL DE CONSUMO DE HIDROCARBUROS

Toneladas métricas

	Gasolinas	Gasóleos	Fuelóleos
Almería	6.487	42.974	5.229
Cádiz	14.587	63.438	621
Córdoba	6.966	45.168	713
Granada	10.441	54.995	6.519
Huelva	8.732	36.773	4.835
Jaén	5.668	40.609	3.969
Málaga	20.816	71.881	1.509
Sevilla	17.942	88.865	4.394
<b>Andalucía</b>	<b>91.640</b>	<b>444.703</b>	<b>27.788</b>

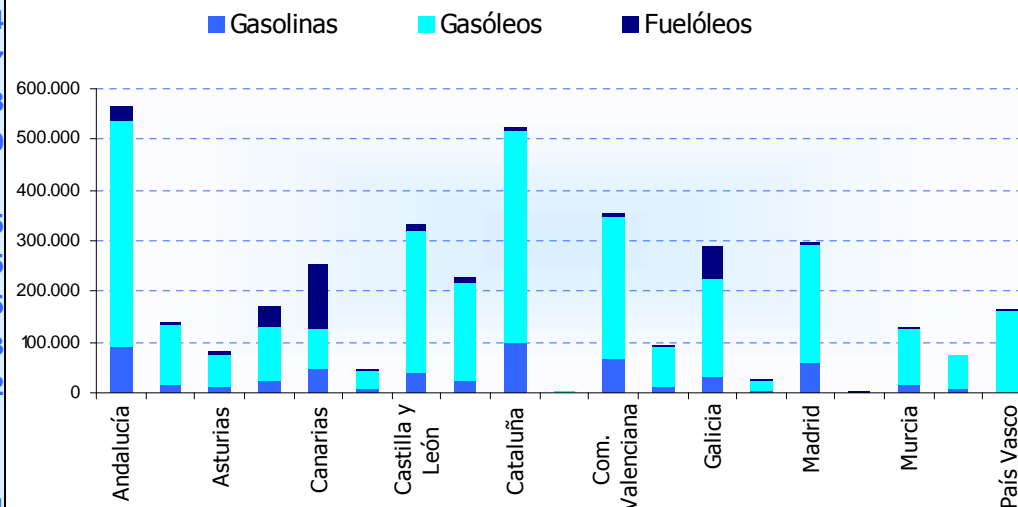
■ Gasolinas ■ Gasóleos ■ Fuelóleos



## DISTRIBUCIÓN NACIONAL CONSUMO DE HIDROCARBUROS

Toneladas métricas

Comunidad	Gasolinas	Gasóleos	Fuelóleos	Total
Andalucía	91.640	444.703	27.788	564.131
Aragón	17.471	117.685	3.326	138.483
Asturias	12.013	64.168	8.173	84.354
Baleares	25.524	103.660	39.093	168.277
Canarias	47.435	78.727	126.965	253.128
Cantabria	7.511	37.141	1.637	46.289
Castilla y León	37.977	281.030	11.804	330.811
Castilla la Mancha	24.831	190.863	13.701	229.395
Cataluña	97.711	418.848	8.796	525.355
Ceuta	839	1.959	3.097	5.895
Com. Valenciana	65.908	282.801	5.694	354.403
Extremadura	13.268	75.786	4.348	93.402
Galicia	32.516	194.003	63.192	289.711
La Rioja	3.286	21.273	1.431	25.991
Madrid	60.759	231.909	2.376	295.044
Melilla	546	1.193	3.396	5.136
Murcia	17.380	110.820	2.940	131.140
Navarra	8.007	65.800	1.195	75.002
País Vasco	24.272	162.767	3.883	190.922
<b>España</b>	<b>588.895</b>	<b>2.885.138</b>	<b>332.835</b>	<b>3.806.867</b>

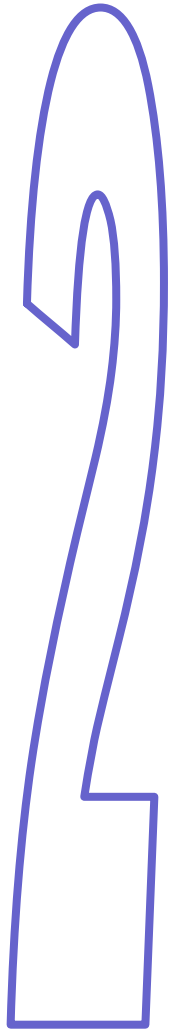


**PORCENTAJE DE CONSUMO SOBRE EL TOTAL NACIONAL**

Comunidad	Gasolina %
Andalucía	15,56%
Aragón	2,97%
Asturias	2,04%
Baleares	4,33%
Canarias	8,05%
Cantabria	1,28%
Castilla y León	6,45%
Castilla la Mancha	4,22%
Cataluña	16,59%
Ceuta	0,14%
Com. Valenciana	11,19%
Extremadura	2,25%
Galicia	5,52%
La Rioja	0,56%
Madrid	10,32%
Melilla	0,09%
Murcia	2,95%
Navarra	1,36%
País Vasco	4,12%
España	100%

Comunidad	Gasóleos %
Andalucía	15,41%
Aragón	4,08%
Asturias	2,22%
Baleares	3,59%
Canarias	2,73%
Cantabria	1,29%
Castilla y León	9,74%
Castilla la Mancha	6,62%
Cataluña	14,52%
Ceuta	0,07%
Com. Valenciana	9,80%
Extremadura	2,63%
Galicia	6,72%
La Rioja	0,74%
Madrid	8,04%
Melilla	0,04%
Murcia	3,84%
Navarra	2,28%
País Vasco	5,64%
España	100%

Comunidad	Fuelóleos %
Andalucía	8,35%
Aragón	1,00%
Asturias	2,46%
Baleares	11,75%
Canarias	38,15%
Cantabria	0,49%
Castilla y León	3,55%
Castilla la Mancha	4,12%
Cataluña	2,64%
Ceuta	0,93%
Com. Valenciana	1,71%
Extremadura	1,31%
Galicia	18,99%
La Rioja	0,43%
Madrid	0,71%
Melilla	1,02%
Murcia	0,88%
Navarra	0,36%
País Vasco	1,17%
España	100%

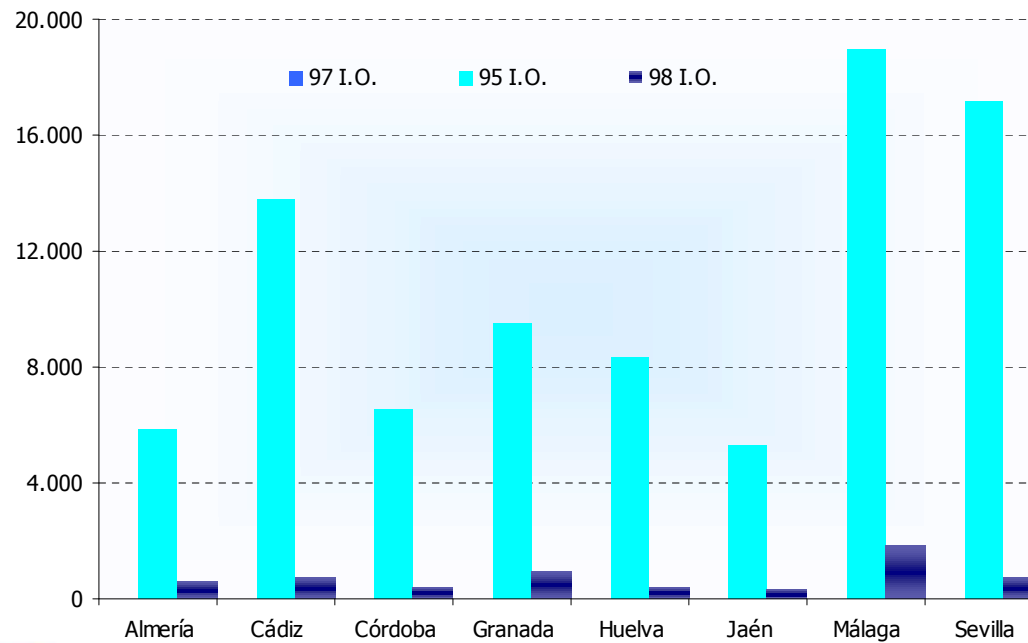
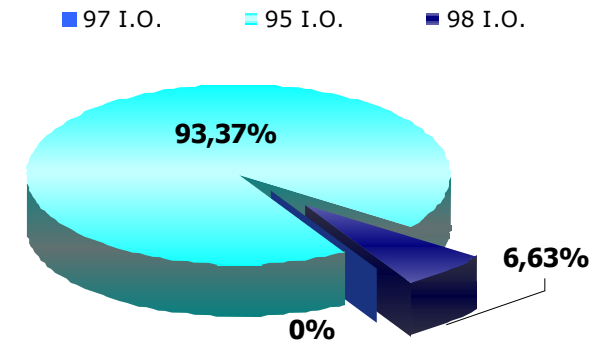


# **Consumo mensual Tipos de Hidrocarburos**

## CONSUMO DE GASOLINA.

i.o. Índice de Octano

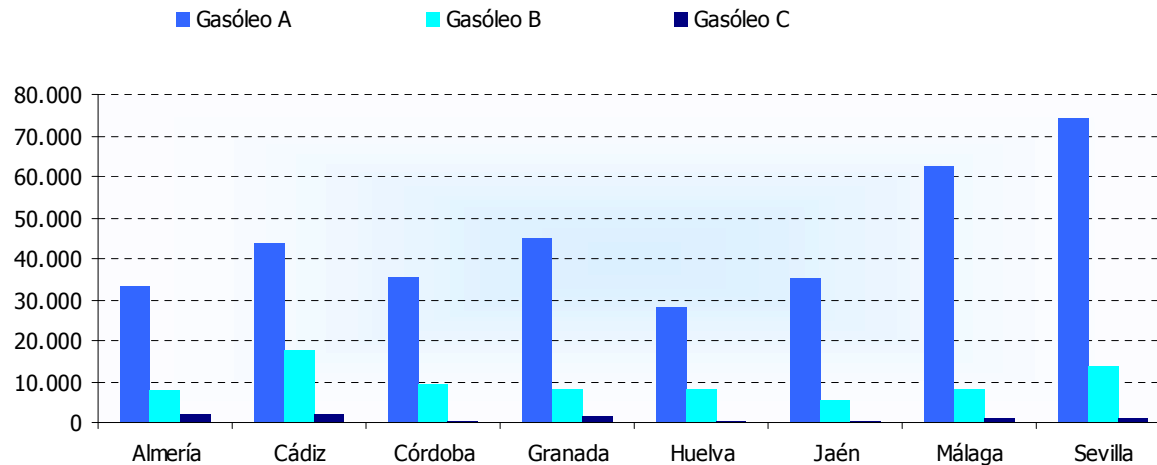
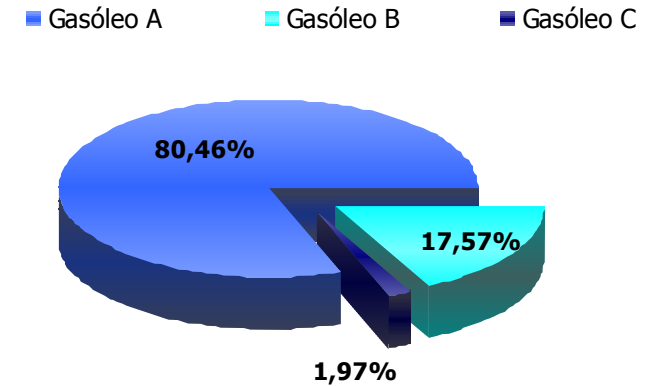
	97 I.O.	95 I.O.	98 I.O.	Total
Almería	0	5.845	643	6.487
Cádiz	0	13.805	782	14.587
Córdoba	0	6.576	390	6.966
Granada	0	9.500	941	10.441
Huelva	0	8.352	380	8.732
Jaén	0	5.301	368	5.668
Málaga	0	18.982	1.834	20.816
Sevilla	0	17.200	743	17.942
<b>Andalucía</b>	<b>0</b>	<b>85.560</b>	<b>6.080</b>	<b>91.640</b>



## CONSUMO DE GASÓLEOS.

Toneladas métricas

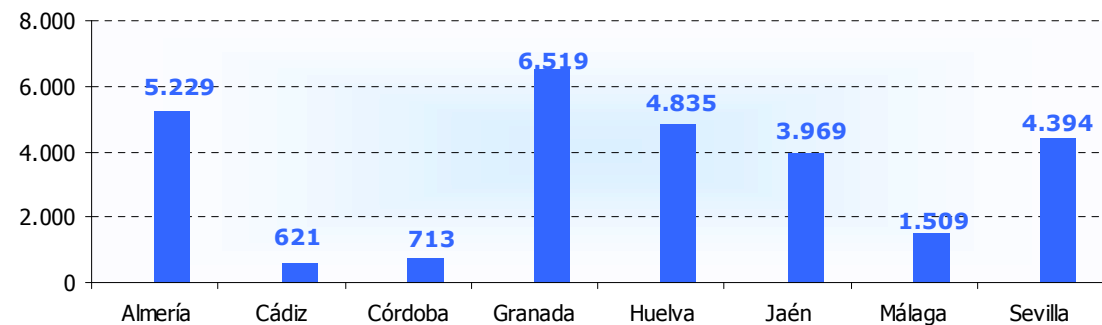
	A	B	C	Total
Almería	33.224	7.891	1.859	42.974
Cádiz	43.892	17.606	1.940	63.438
Córdoba	35.608	9.124	436	45.168
Granada	45.111	8.326	1.558	54.995
Huelva	28.147	8.160	465	36.773
Jaén	34.911	5.259	439	40.609
Málaga	62.596	8.080	1.206	71.881
Sevilla	74.296	13.692	876	88.865
<b>Andalucía</b>	<b>357.786</b>	<b>78.137</b>	<b>8.779</b>	<b>444.703</b>



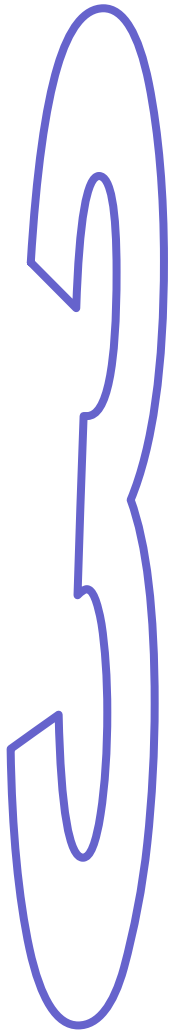
**CONSUMO DE FUELÓLEOS**

*Toneladas métricas*

	Fuelóleo BIA
Almería	5.229
Cádiz	621
Córdoba	713
Granada	6.519
Huelva	4.835
Jaén	3.969
Málaga	1.509
Sevilla	4.394
Andalucía	27.788



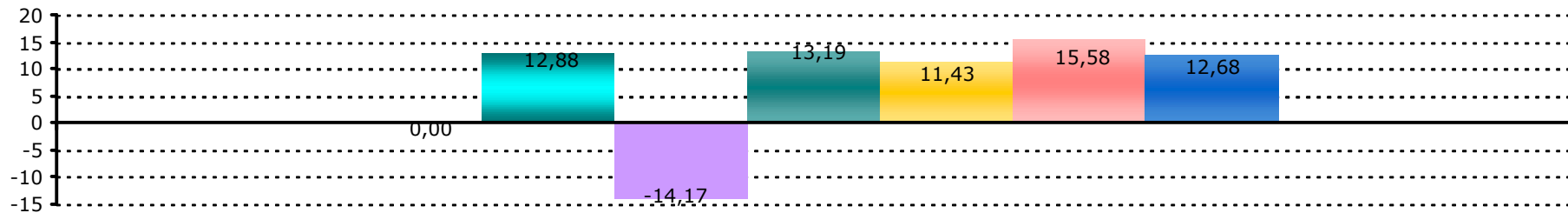
■ Fuelóleo BIA



# **Tasas de Variación**

## TASA DE VARIACIÓN MENSUAL DEL CONSUMO DE HIDROCARBUROS

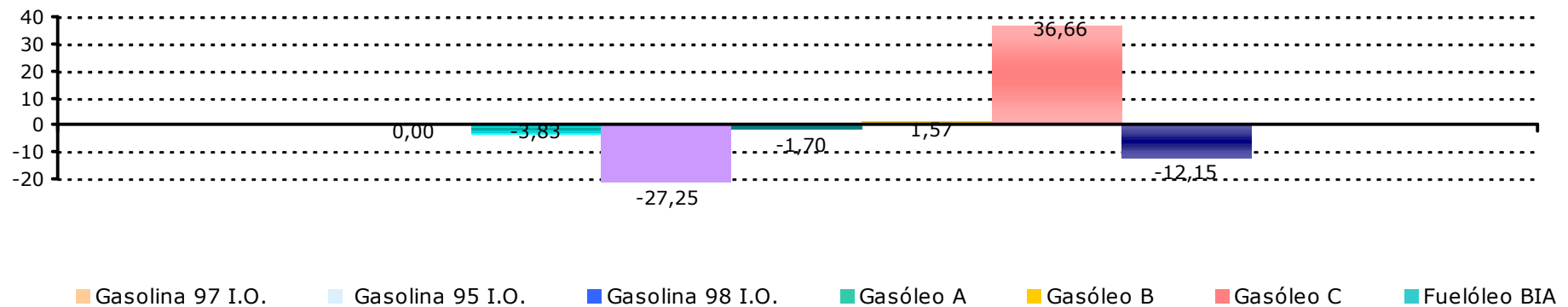
		Enero	Febrero	Marzo	Abril	Mayo	Junio	Julio	Agosto	Septiembre	Octubre	Noviembre	Diciembre
<b>Gasolina</b>	<b>97 I.O.</b>	...	...	...	...	...	...	...					
	<b>95 I.O.</b>	-4,66	-3,09	9,23	-4,23	2,84	-2,26	12,88					
	<b>98 I.O.</b>	-13,24	2,22	15,22	-14,40	3,93	20,36	-14,17					
	<b>Total</b>	<b>-5,31</b>	<b>-2,72</b>	<b>9,67</b>	<b>-5,02</b>	<b>2,92</b>	<b>-0,66</b>	<b>10,57</b>					
<b>Gasóleo</b>	<b>A</b>	-0,71	0,60	3,39	1,99	0,43	-8,36	13,19					
	<b>B</b>	0,86	-5,56	2,58	-8,01	7,54	-4,44	11,43					
	<b>C</b>	1,85	-8,16	-20,65	-24,55	-26,02	-19,26	15,58					
	<b>Total</b>	<b>-0,29</b>	<b>-1,00</b>	<b>2,03</b>	<b>-0,79</b>	<b>0,78</b>	<b>-7,93</b>	<b>12,92</b>					
<b>Fuelóleo</b>	<b>BIA</b>	<b>17,70</b>	<b>0,11</b>	<b>-6,25</b>	<b>13,92</b>	<b>-14,70</b>	<b>-2,02</b>	<b>12,68</b>					

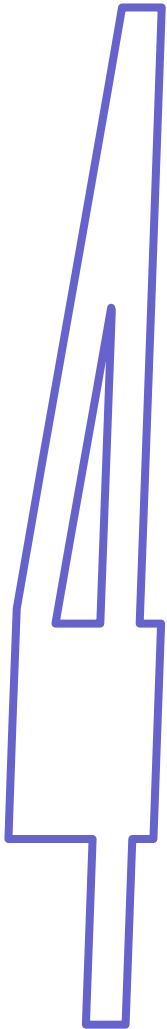


■ Gasolina 97 I.O. 
 ■ Gasolina 95 I.O. 
 ■ Gasolina 98 I.O. 
 ■ Gasóleo A 
 ■ Gasóleo B 
 ■ Gasóleo C 
 ■ Fuelóleo BIA

## TASA DE VARIACIÓN ANUAL DE CONSUMO DE HIDROCARBUROS

		Enero	Febrero	Marzo	Abril	Mayo	Junio	Julio	Agosto	Septiembre	Octubre	Noviembre	Diciembre
Gasolina	97 I.O.	...	...	...	...	...	...	...					
	95 I.O.	-5,96	1,23	-11,17	-4,11	-5,70	-9,05	-3,83					
	98 I.O.	-9,79	-3,88	-21,29	-16,14	-18,54	-5,58	-27,25					
	Total	-6,24	0,84	-11,96	-5,07	-6,74	-8,77	-5,84					
Gasóleo	A	0,33	8,03	-9,58	5,79	-2,89	-10,36	-1,70					
	B	-7,28	20,16	-12,67	2,86	-5,19	-13,36	1,57					
	C	-4,90	11,78	-5,93	-6,29	12,92	6,31	36,66					
	Total	-1,43	10,13	-9,97	4,90	-3,00	-10,64	-0,59					
Fuelóleo	BIA	2,90	8,92	-19,55	29,66	-8,59	1,47	-12,15					





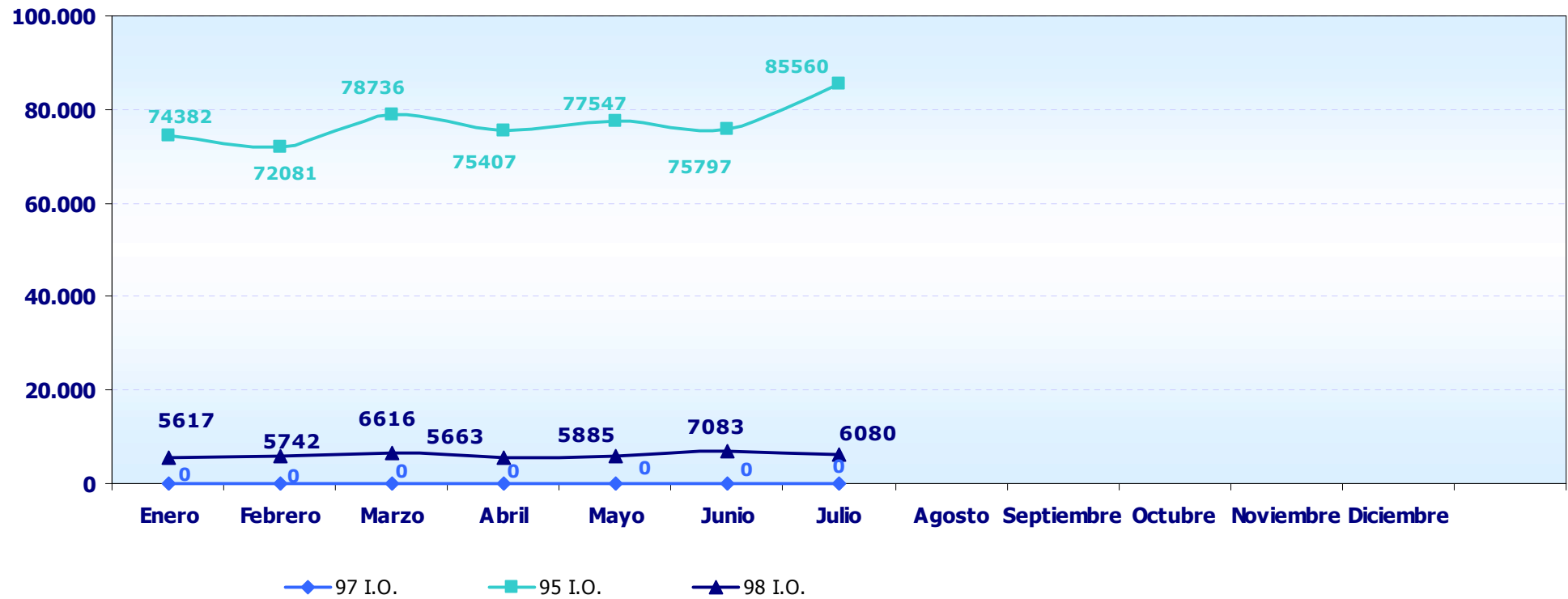
# **Consumo Mensual Evolución Año 2008**

EVOLUCIÓN DE CONSUMO DE HIDROCARBUROS EN EL AÑO 2008

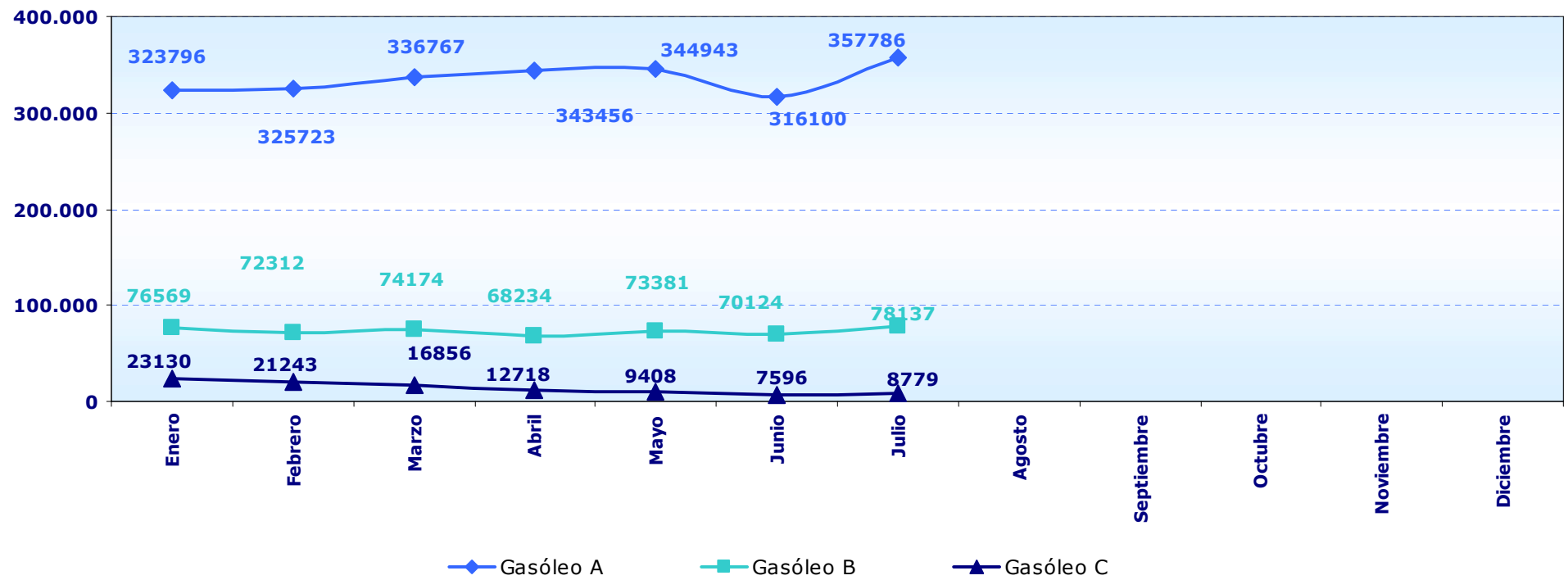
Toneladas métricas

	Enero	Febrero	Marzo	Abril	Mayo	Junio	Julio	Agosto	Septiembre	Octubre	Noviembre	Diciembre	Total Acumulado
<b>Gasolina</b> 97 I.O.	0	0	0	0	0	0	0						
95 I.O.	74.382	72.081	78.736	75.407	77.547	75.797	85.560						
98 I.O.	5.617	5.742	6.616	5.663	5.885	7.083	6.080						
<b>Total</b>	<b>79.999</b>	<b>77.823</b>	<b>85.352</b>	<b>81.070</b>	<b>83.433</b>	<b>82.880</b>	<b>91.640</b>						
<b>Gasóleo A</b>	323.796	325.723	336.767	343.456	344.943	316.100	357.786						
B	76.569	72.312	74.174	68.234	73.381	70.124	78.137						
C	23.130	21.243	16.856	12.718	9.408	7.596	8.779						
<b>Total</b>	<b>423.495</b>	<b>419.278</b>	<b>427.797</b>	<b>424.408</b>	<b>427.732</b>	<b>393.820</b>	<b>444.703</b>						
<b>Fuelóleo BIA</b>	<b>27.598</b>	<b>27.628</b>	<b>25.902</b>	<b>29.508</b>	<b>25.171</b>	<b>24.662</b>	<b>27.788</b>						

## Evolución del Consumo de Gasolinas. Año 2008



## Evolución del Consumo de Gasóleos. Año 2008



Evolución del Consumo de Fuelóleos. Año 2008

