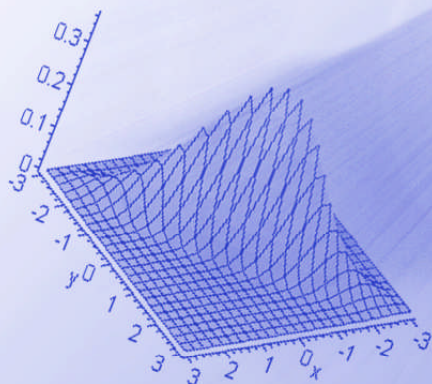


ESTADÍSTICA DE CONSUMO DE HIDROCARBUROS EN ANDALUCÍA.

Junio 2008



Unidad Estadística de la
Consejería de Innovación, Ciencia y Empresa.



Introducción.....	3
Fuentes	3
Conceptos.....	4
Notas	5
1. Consumo Mensual. Resumen.....	6
2. Consumo Mensual. Tipos de Hidrocarburos	11
3. Tasas de Variación.	15
4. Consumo Mensual. Evolución Año 2008	18

INTRODUCCIÓN

El consumo de hidrocarburos es un indicador que contribuye al conocimiento del estado actual de muchas facetas tanto económicas como sociales en el territorio de la Comunidad Autónoma de Andalucía desde una triple utilidad:

- ▶ Elaboración de estrategias energéticas y medioambientales.
- ▶ Realización de estudios económicos.
- ▶ Elaboración de indicadores sociales.

Mediante resolución de 15 de julio de 2002 (BOE 06/08/02) de la Dirección General de Política Energética y Minas, se regulan los formularios oficiales mediante los cuales los sujetos obligados a mantener existencias mínimas de seguridad de productos petrolíferos, incluidos gases licuados del petróleo, de acuerdo con lo establecido en el artículo 50 de la Ley 39/1998, deben de remitir la información adecuada para conocer el consumo de productos petrolíferos a la Dirección General de Política Energética y Minas, a la Corporación de Reservas Estratégicas de Productos Petrolíferos (CORES) y a la Comisión Nacional de Energía (CNE) con carácter mensual.

Fuente de información
Secretaría General de Hidrocarburos
Ministerio de Industria, Turismo y
Comercio

Elaboración y edición
Unidad Estadística de la Consejería de
Innovación, Ciencia y Empresa.

CONCEPTOS



Gasolina

Mezcla de hidrocarburos ligeros procedentes de la destilación fraccionada del petróleo (entre 35°C y 215°C). Se utiliza como combustible para motores de ignición mediante chispa. La gasolina puede incluir aditivos como, oxigenadores y reforzadores del octano, incluyendo compuestos de plomo tales como TEL (tetraetilo de plomo) y TML (tetrametilo de plomo).

El peso molecular de sus elementos no es muy elevado y tienen una gran volatilidad. Su capacidad de inflamación se mide con el índice de octano en comparación con un hidrocarburo muy inflamable (isooctano) y otro muy poco inflamable (n-heptano). Una gasolina con un índice de octano 98 equivale a una mezcla de hidrocarburos formada por 98 partes de isooctano y 2 de n-heptano).

Tipos:

Gasolina 97 I.O. con plomo y de 97 Octanos.

Gasolina 95 I.O. sin plomo y de 95 Octanos.

Gasolina 98 I.O. sin plomo y de 98 Octanos.



Gasóleo

Mezcla de hidrocarburos procedentes de la destilación fraccionada del petróleo (entre 180°C y 380°C) que se emplea como combustible en algunos vehículos. El gasóleo es más denso y menos volátil que la gasolina, y las parafinas que contienen lo congelan a bajas temperaturas. El gasóleo genera más energía por unidad de masa quemada que la gasolina.

Tipos:

Gasóleo tipo A: utilizado para automoción y vehículos.

Gasóleo tipo B: utilizado para pesca, agricultura e industria.

Gasóleo tipo C: utilizado para calefacciones a granel; para suministros de 3500 litros o más.



Fuelóleo

El fuelóleo es un combustible líquido producto de la destilación pesada o de residuos del petróleo crudo para uso industrial, bunkers, motores de cogeneración y centrales termoeléctricas.

Tipos:

Fuelóleo Nº1 Su contenido en azufre y viscosidad tiene los siguientes parámetros:

- Azufre: máximo 1% en masa.
- Viscosidad a 100°C: 25 mm²/s.

Fuelóleo Nº2: Cuenta con un contenido en azufre y viscosidad con los siguientes baremos:

- Azufre: entre 1% y 3% en masa
- Viscosidad a 100°C: 37 mm²/s.



Índice Octano (I.O.)

Es una medida de las características antidetonantes de un combustible. Se expresa en función del porcentaje en volumen de isooctano, en una mezcla de isooctano y n-heptano que tenga las mismas características antidetonantes de la gasolina que se está probando.

Si el índice octano es igual a 100 es muy resistente a la detonación y viceversa.

NOTAS

A partir del 1 de enero de 2003 se aplica el artículo 1 del Real Decreto 287/2001, de 16 de marzo, por el que se reduce el contenido de azufre de determinados combustibles líquidos.

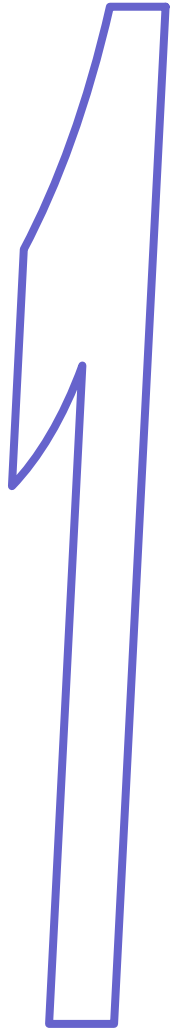
En consecuencia la clasificación de los fuelóleos a partir del año 2003 sufre la siguiente modificación:

Antes de 01/01/03		Después de 01/01/03	
Nombre	Contenido en azufre en masa	Nombre	Contenido en azufre en masa
Fuelóleo B.I.A.	1%	Fuelóleo nº 1	1%
Fuelóleo nº1	2,70%	Fuelóleo nº 2	Entre 1% y 3%
Fuelóleo nº 2	3,50%		

Por este motivo y con el fin de continuar las series de históricas y las evoluciones en los consumos de los fuelóleos, así como las tasas de variación a partir del mes de enero de 2003 de los fuelóleos nº 1 y nº 2 estarán confeccionadas con la siguiente corrección:

Fuelóleo nº 1 actual = Fuelóleo B.I.A.

Fuelóleo nº 2 actual = Fuelóleo nº 1 + Fuelóleo nº 2



CONSUMO MENSUAL

RESUMEN

CONSUMO DE HIDROCARBUROS

Toneladas métricas

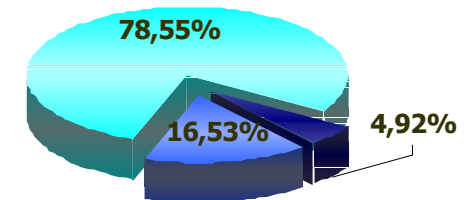
		Almería	Cádiz	Córdoba	Granada	Huelva	Jaén	Málaga	Sevilla	Andalucía
Gasolina	97 I.O.	-	-	-	-	-	-	-	-	-
	95 I.O.	4.920	11.860	6.089	8.473	6.872	4.666	16.428	16.489	75.797
	98 I.O.	676	894	447	1.005	413	367	2.123	1.158	7.083
	Total	5.596	12.754	6.536	9.478	7.285	5.033	18.551	17.647	82.880
Gasóleo	A	30.193	38.355	32.243	40.903	24.031	29.221	54.175	66.979	316.100
	B	6.704	13.124	10.014	8.122	6.052	5.021	6.589	14.498	70.124
	C	878	1.633	580	1.427	390	491	1.355	843	7.596
	Total	37.775	53.113	42.837	50.452	30.473	34.733	62.118	82.319	393.820
Fuelóleo BIA		4.209	725	624	5.013	5.932	3.183	1.739	3.237	24.662

DISTRIBUCIÓN PROVINCIAL DE CONSUMO DE HIDROCARBUROS

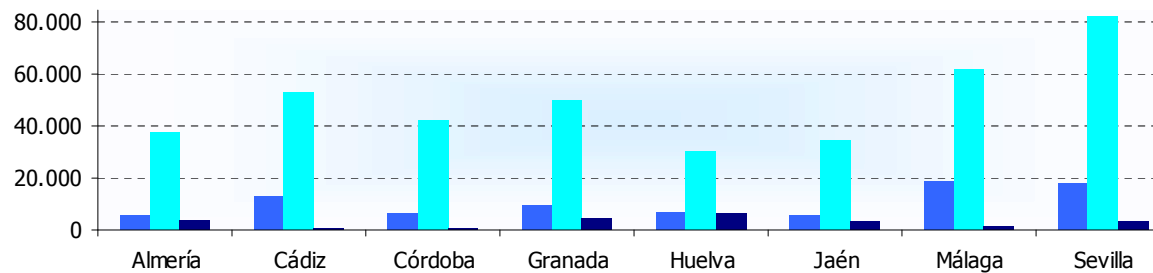
Toneladas métricas

	Gasolinas	Gasóleos	Fuelóleos
Almería	5.596	37.775	4.209
Cádiz	12.754	53.113	725
Córdoba	6.536	42.837	624
Granada	9.478	50.452	5.013
Huelva	7.285	30.473	5.932
Jaén	5.033	34.733	3.183
Málaga	18.551	62.118	1.739
Sevilla	17.647	82.319	3.237
Andalucía	82.880	393.820	24.662

■ Gasolinas ■ Gasóleos ■ Fuelóleos



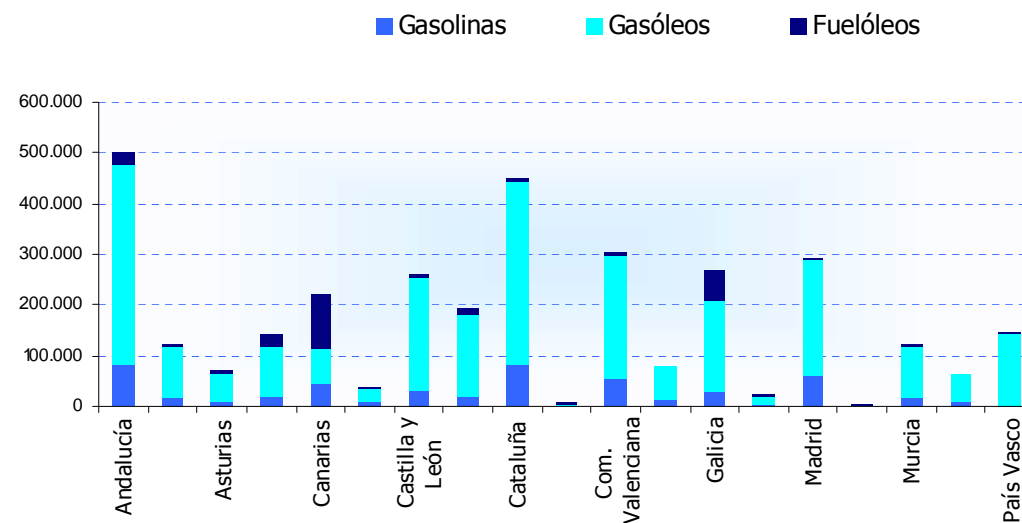
■ Gasolinas ■ Gasóleos ■ Fuelóleos



DISTRIBUCIÓN NACIONAL CONSUMO DE HIDROCARBUROS

Toneladas métricas

Comunidad	Gasolinas	Gasóleos	Fuelóleos	Total
Andalucía	82.880	393.820	24.662	501.363
Aragón	15.192	102.205	3.974	121.370
Asturias	9.791	53.775	7.879	71.445
Baleares	21.540	97.978	21.569	141.086
Canarias	43.706	70.492	108.231	222.429
Cantabria	6.227	31.104	2.369	39.699
Castilla y León	31.145	222.121	8.259	261.524
Castilla la Mancha	21.013	160.869	12.592	194.474
Cataluña	84.687	356.733	8.676	450.095
Ceuta	796	1.746	5.401	7.942
Com. Valenciana	55.519	242.000	5.623	303.143
Extremadura	11.859	67.177	1.764	80.801
Galicia	28.573	178.964	62.462	269.999
La Rioja	2.928	18.332	1.512	22.772
Madrid	60.804	227.731	2.098	290.632
Melilla	624	984	4.008	5.616
Murcia	14.977	102.799	2.960	120.737
Navarra	7.468	55.950	1.237	64.655
País Vasco	20.178	141.910	3.881	165.969
España	519.908	2.526.691	289.154	3.335.754

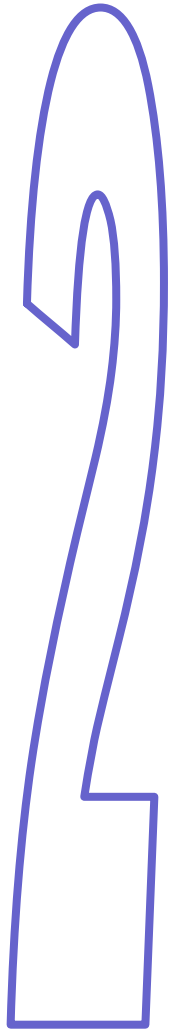


PORCENTAJE DE CONSUMO SOBRE EL TOTAL NACIONAL

Comunidad	Gasolina %
Andalucía	15,94%
Aragón	2,92%
Asturias	1,88%
Baleares	4,14%
Canarias	8,41%
Cantabria	1,20%
Castilla y León	5,99%
Castilla la Mancha	4,04%
Cataluña	16,29%
Ceuta	0,15%
Com. Valenciana	10,68%
Extremadura	2,28%
Galicia	5,50%
La Rioja	0,56%
Madrid	11,70%
Melilla	0,12%
Murcia	2,88%
Navarra	1,44%
País Vasco	3,88%
España	100%

Comunidad	Gasóleos %
Andalucía	15,59%
Aragón	4,05%
Asturias	2,13%
Baleares	3,88%
Canarias	2,79%
Cantabria	1,23%
Castilla y León	8,79%
Castilla la Mancha	6,37%
Cataluña	14,12%
Ceuta	0,07%
Com. Valenciana	9,58%
Extremadura	2,66%
Galicia	7,08%
La Rioja	0,73%
Madrid	9,01%
Melilla	0,04%
Murcia	4,07%
Navarra	2,21%
País Vasco	5,62%
España	100%

Comunidad	Fuelóleos %
Andalucía	15,03%
Aragón	3,64%
Asturias	2,14%
Baleares	4,23%
Canarias	6,67%
Cantabria	1,19%
Castilla y León	7,84%
Castilla la Mancha	5,83%
Cataluña	13,49%
Ceuta	0,24%
Com. Valenciana	9,09%
Extremadura	2,42%
Galicia	8,09%
La Rioja	0,68%
Madrid	8,71%
Melilla	0,17%
Murcia	3,62%
Navarra	1,94%
País Vasco	4,98%
España	100%



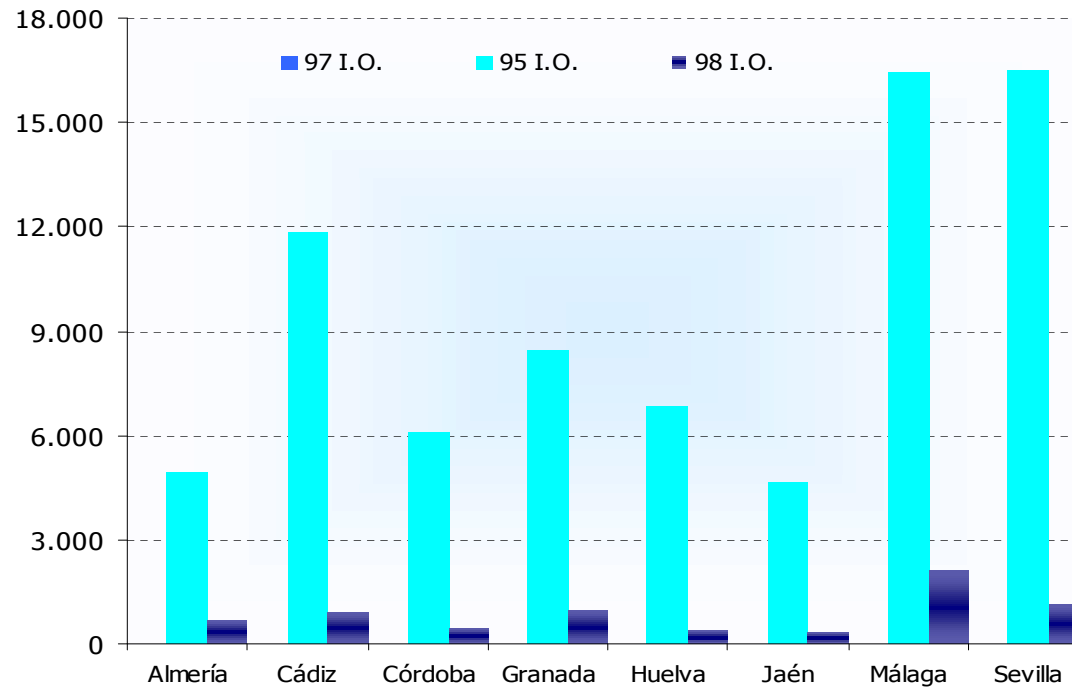
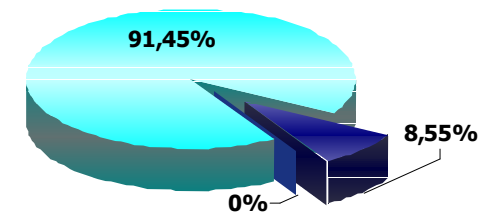
Consumo mensual Tipos de Hidrocarburos

CONSUMO DE GASOLINA.

i.o. Índice de Octano

	97 I.O.	95 I.O.	98 I.O.	Total
Almería	0	4.920	676	5.596
Cádiz	0	11.860	894	12.754
Córdoba	0	6.089	447	6.536
Granada	0	8.473	1.005	9.478
Huelva	0	6.872	413	7.285
Jaén	0	4.666	367	5.033
Málaga	0	16.428	2.123	18.551
Sevilla	0	16.489	1.158	17.647
Andalucía	0	75.797	7.083	82.880

■ 97 I.O. ■ 95 I.O. ■ 98 I.O.

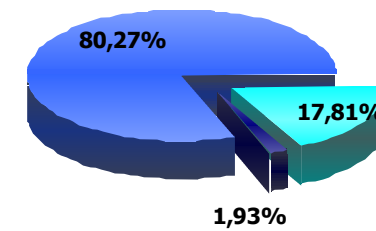


CONSUMO DE GASÓLEOS.

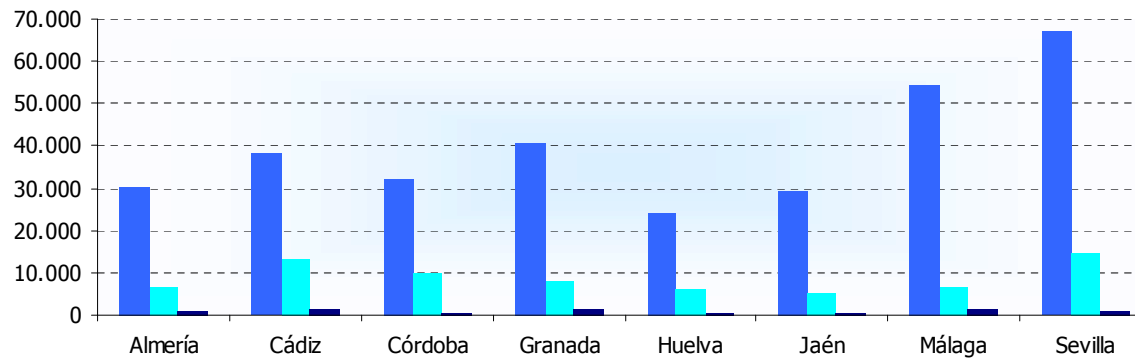
Toneladas métricas

	A	B	C	Total
Almería	30.193	6.704	878	37.775
Cádiz	38.355	13.124	1.633	53.113
Córdoba	32.243	10.014	580	42.837
Granada	40.903	8.122	1.427	50.452
Huelva	24.031	6.052	390	30.473
Jaén	29.221	5.021	491	34.733
Málaga	54.175	6.589	1.355	62.118
Sevilla	66.979	14.498	843	82.319
Andalucía	316.100	70.124	7.596	393.820

■ Gasóleo A ■ Gasóleo B ■ Gasóleo C



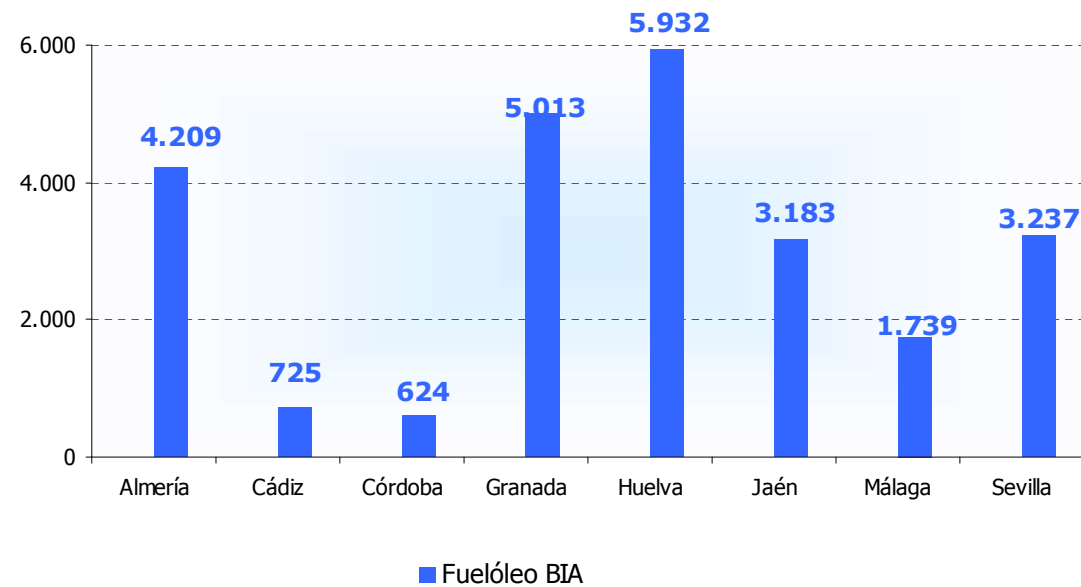
■ Gasóleo A ■ Gasóleo B ■ Gasóleo C

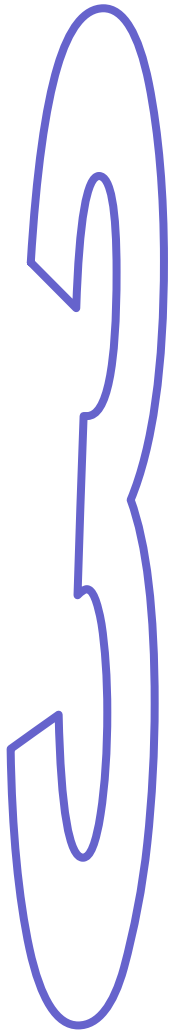


CONSUMO DE FUELÓLEOS

Toneladas métricas

	Fuelóleo BIA
Almería	4.209
Cádiz	725
Córdoba	624
Granada	5.013
Huelva	5.932
Jaén	3.183
Málaga	1.739
Sevilla	3.237
Andalucía	24.662

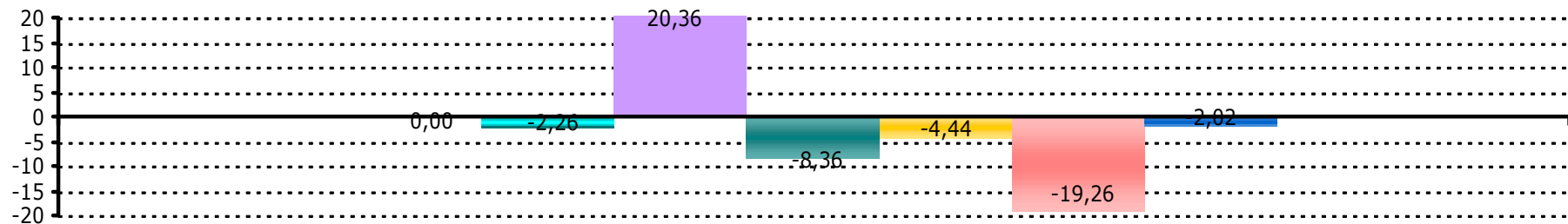




Tasas de Variación

TASA DE VARIACIÓN MENSUAL DEL CONSUMO DE HIDROCARBUROS

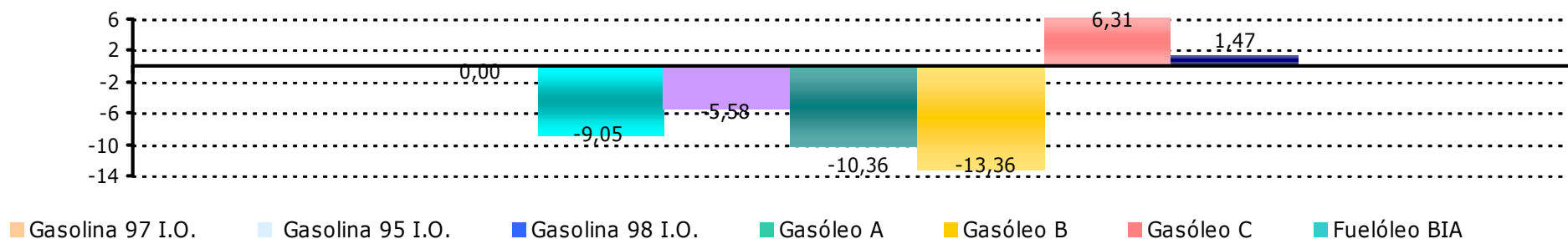
		Enero	Febrero	Marzo	Abril	Mayo	Junio	Julio	Agosto	Septiembre	Octubre	Noviembre	Diciembre
Gasolina	97 I.O.						
	95 I.O.	-4,66	-3,09	9,23	-4,23	2,84	-2,26						
	98 I.O.	-13,24	2,22	15,22	-14,40	3,93	20,36						
	Total	-5,31	-2,72	9,67	-5,02	2,92	-0,66						
Gasóleo	A	-0,71	0,60	3,39	1,99	0,43	-8,36						
	B	0,86	-5,56	2,58	-8,01	7,54	-4,44						
	C	1,85	-8,16	-20,65	-24,55	-26,02	-19,26						
	Total	-0,29	-1,00	2,03	-0,79	0,78	-7,93						
Fuelóleo	BIA	17,70	0,11	-6,25	13,92	-14,70	-2,02						

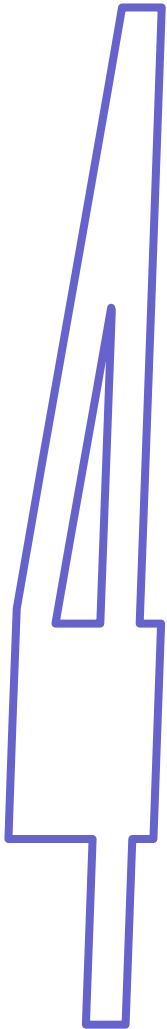


■ Gasolina 97 I.O.
 ■ Gasolina 95 I.O.
 ■ Gasolina 98 I.O.
 ■ Gasóleo A
 ■ Gasóleo B
 ■ Gasóleo C
 ■ Fuelóleo BIA

TASA DE VARIACIÓN ANUAL DE CONSUMO DE HIDROCARBUROS

		Enero	Febrero	Marzo	Abril	Mayo	Junio	Julio	Agosto	Septiembre	Octubre	Noviembre	Diciembre
Gasolina	97 I.O.						
	95 I.O.	-5,96	1,23	-11,17	-4,11	-5,70	-9,05						
	98 I.O.	-9,79	-3,88	-21,29	-16,14	-18,54	-5,58						
	Total	-6,24	0,84	-11,96	-5,07	-6,74	-8,77						
Gasóleo	A	0,33	8,03	-9,58	5,79	-2,89	-10,36						
	B	-7,28	20,16	-12,67	2,86	-5,19	-13,36						
	C	-4,90	11,78	-5,93	-6,29	12,92	6,31						
	Total	-1,43	10,13	-9,97	4,90	-3,00	-10,64						
Fuelóleo	BIA	2,90	8,92	-19,55	29,66	-8,59	1,47						





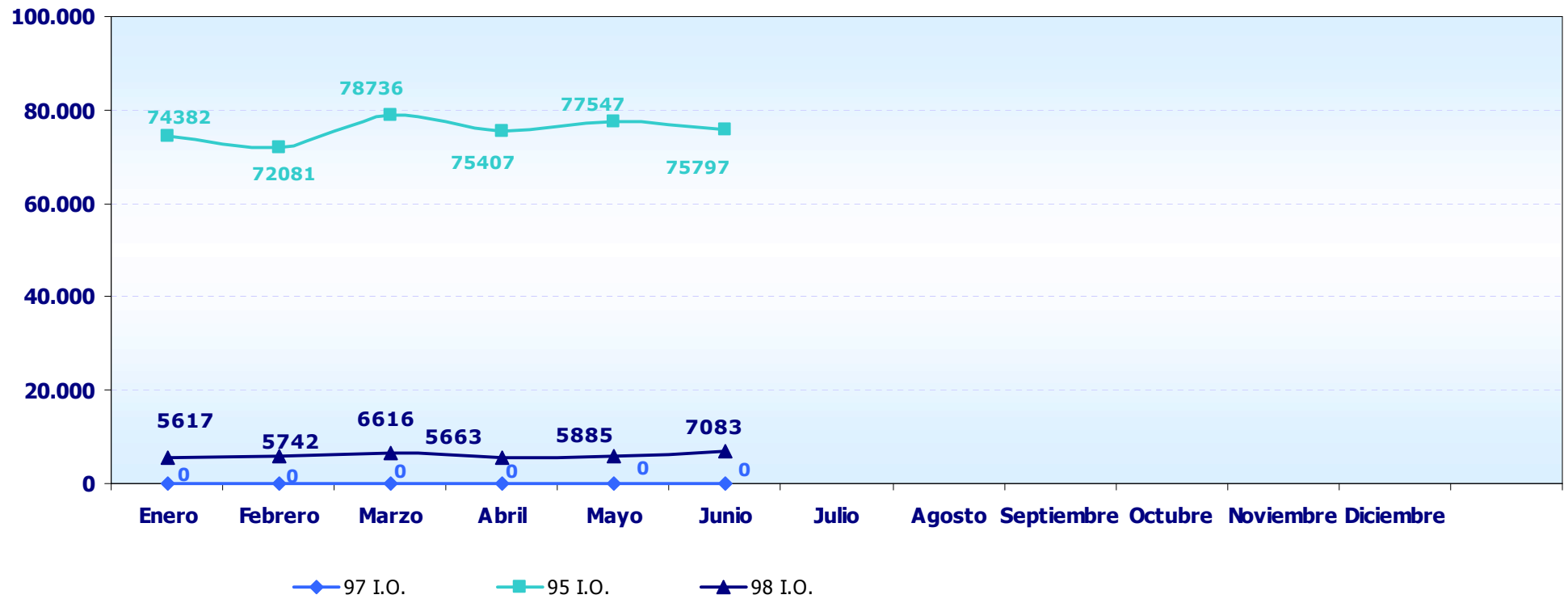
Consumo Mensual Evolución Año 2008

EVOLUCIÓN DE CONSUMO DE HIDROCARBUROS EN EL AÑO 2008

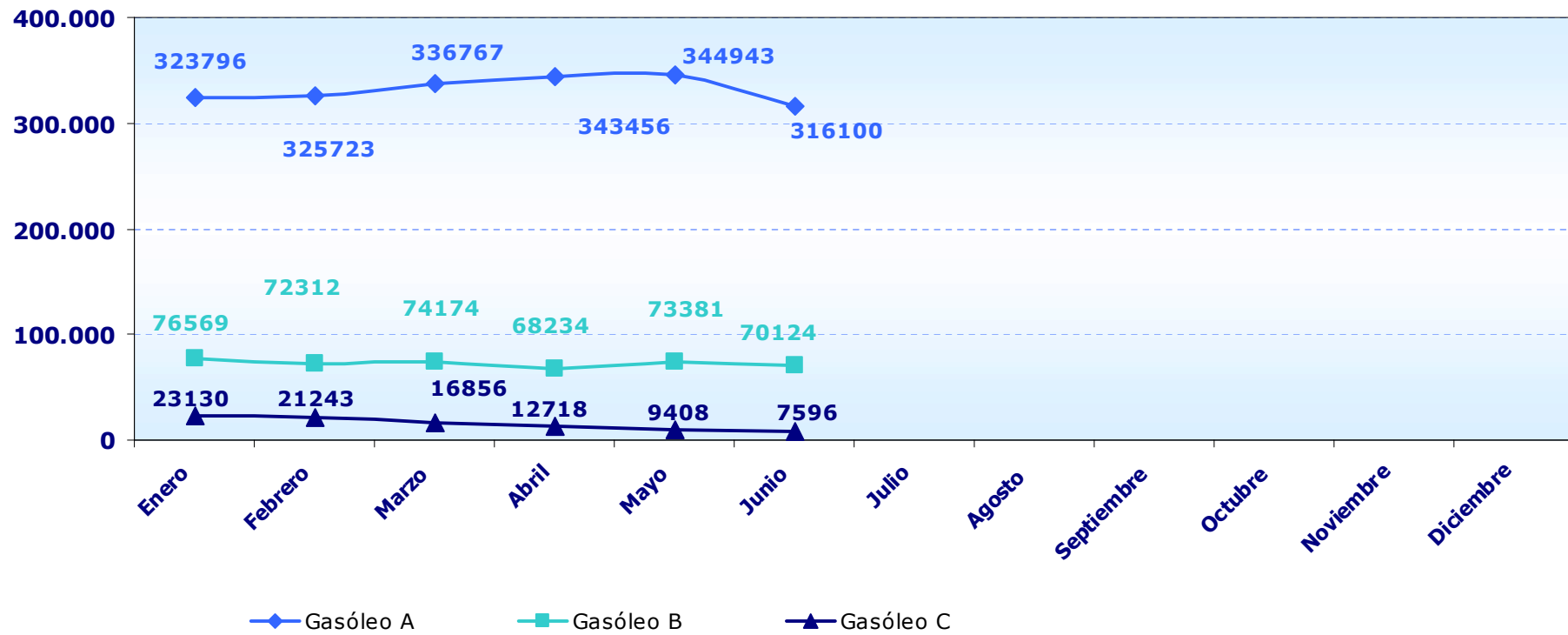
Toneladas métricas

	Enero	Febrero	Marzo	Abril	Mayo	Junio	Julio	Agosto	Septiembre	Octubre	Noviembre	Diciembre	Total Acumulado
Gasolina 97 I.O.	0	0	0	0	0	0							
95 I.O.	74.382	72.081	78.736	75.407	77.547	75.797							
98 I.O.	5.617	5.742	6.616	5.663	5.885	7.083							
Total	79.999	77.823	85.352	81.070	83.433	82.880							
Gasóleo A	323.796	325.723	336.767	343.456	344.943	316.100							
B	76.569	72.312	74.174	68.234	73.381	70.124							
C	23.130	21.243	16.856	12.718	9.408	7.596							
Total	423.495	419.278	427.797	424.408	427.732	393.820							
Fuelóleo BIA	27.598	27.628	25.902	29.508	25.171	24.662							

Evolución del Consumo de Gasolinas. Año 2008



Evolución del Consumo de Gasóleos. Año 2008



Evolución del Consumo de Fuelóleos. Año 2008

