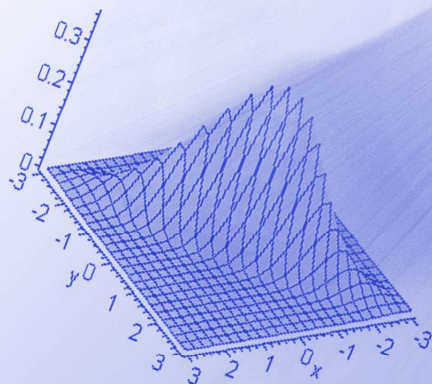


ESTADÍSTICA DE CONSUMO DE HIDROCARBUROS EN ANDALUCÍA.

Noviembre 2008



Unidad Estadística de la
Consejería de Innovación, Ciencia y Empresa.



Introducción.....	3
Fuentes	3
Conceptos.....	4
Notas	5
1. Consumo Mensual. Resumen.....	6
2. Consumo Mensual. Tipos de Hidrocarburos	11
3. Tasas de Variación.	15
4. Consumo Mensual. Evolución Año 2008	18

INTRODUCCIÓN

El consumo de hidrocarburos es un indicador que contribuye al conocimiento del estado actual de muchas facetas tanto económicas como sociales en el territorio de la Comunidad Autónoma de Andalucía desde una triple utilidad:

- ▶ Elaboración de estrategias energéticas y medioambientales.
- ▶ Realización de estudios económicos.
- ▶ Elaboración de indicadores sociales.

Mediante resolución de 15 de julio de 2002 (BOE 06/08/02) de la Dirección General de Política Energética y Minas, se regulan los formularios oficiales mediante los cuales los sujetos obligados a mantener existencias mínimas de seguridad de productos petrolíferos, incluidos gases licuados del petróleo, de acuerdo con lo establecido en el artículo 50 de la Ley 39/1998, deben de remitir la información adecuada para conocer el consumo de productos petrolíferos a la Dirección General de Política Energética y Minas, a la Corporación de Reservas Estratégicas de Productos Petrolíferos (CORES) y a la Comisión Nacional de Energía (CNE) con carácter mensual.

Fuente de información
Secretaría General de Hidrocarburos
Ministerio de Industria, Turismo y
Comercio

Elaboración y edición
Unidad Estadística de la Consejería de
Innovación, Ciencia y Empresa.

CONCEPTOS



Gasolina

Mezcla de hidrocarburos ligeros procedentes de la destilación fraccionada del petróleo (entre 35°C y 215°C). Se utiliza como combustible para motores de ignición mediante chispa. La gasolina puede incluir aditivos como, oxigenadores y reforzadores del octano, incluyendo compuestos de plomo tales como TEL (tetraetilo de plomo) y TML (tetrametilo de plomo).

El peso molecular de sus elementos no es muy elevado y tienen una gran volatilidad. Su capacidad de inflamación se mide con el índice de octano en comparación con un hidrocarburo muy inflamable (isooctano) y otro muy poco inflamable (n-heptano). Una gasolina con un índice de octano 98 equivale a una mezcla de hidrocarburos formada por 98 partes de isooctano y 2 de n-heptano).

Tipos:

Gasolina 97 I.O. con plomo y de 97 Octanos.

Gasolina 95 I.O. sin plomo y de 95 Octanos.

Gasolina 98 I.O. sin plomo y de 98 Octanos.



Gasóleo

Mezcla de hidrocarburos procedentes de la destilación fraccionada del petróleo (entre 180°C y 380°C) que se emplea como combustible en algunos vehículos. El gasóleo es más denso y menos volátil que la gasolina, y las parafinas que contienen lo congelan a bajas temperaturas. El gasóleo genera más energía por unidad de masa quemada que la gasolina.

Tipos:

Gasóleo tipo A: utilizado para automoción y vehículos.

Gasóleo tipo B: utilizado para pesca, agricultura e industria.

Gasóleo tipo C: utilizado para calefacciones a granel; para suministros de 3500 litros o más.



Fuelóleo

El fuelóleo es un combustible líquido producto de la destilación pesada o de residuos del petróleo crudo para uso industrial, bunkers, motores de cogeneración y centrales termoeléctricas.

Tipos:

Fuelóleo Nº1 Su contenido en azufre y viscosidad tiene los siguientes parámetros:

- Azufre: máximo 1% en masa.
- Viscosidad a 100°C: 25 mm²/s.

Fuelóleo Nº2: Cuenta con un contenido en azufre y viscosidad con los siguientes baremos:

- Azufre: entre 1% y 3% en masa
- Viscosidad a 100°C: 37 mm²/s.



Índice Octano (I.O.)

Es una medida de las características antidetonantes de un combustible. Se expresa en función del porcentaje en volumen de isooctano, en una mezcla de isooctano y n-heptano que tenga las mismas características antidetonantes de la gasolina que se está probando.

Si el índice octano es igual a 100 es muy resistente a la detonación y viceversa.

NOTAS

A partir del 1 de enero de 2003 se aplica el artículo 1 del Real Decreto 287/2001, de 16 de marzo, por el que se reduce el contenido de azufre de determinados combustibles líquidos.

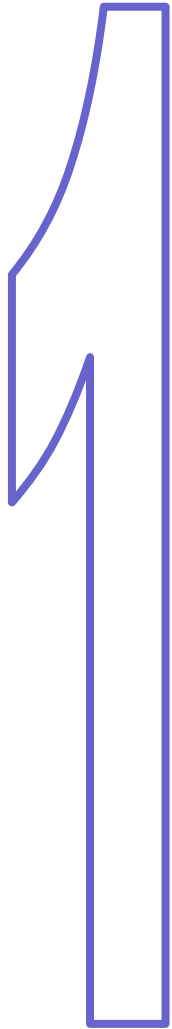
En consecuencia la clasificación de los fuelóleos a partir del año 2003 sufre la siguiente modificación:

Antes de 01/01/03		Después de 01/01/03	
Nombre	Contenido en azufre en masa	Nombre	Contenido en azufre en masa
Fuelóleo B.I.A.	1%	Fuelóleo nº 1	1%
Fuelóleo nº1	2,70%	Fuelóleo nº 2	Entre 1% y 3%
Fuelóleo nº 2	3,50%		

Por este motivo y con el fin de continuar las series de históricas y las evoluciones en los consumos de los fuelóleos, así como las tasas de variación a partir del mes de enero de 2003 de los fuelóleos nº 1 y nº 2 estarán confeccionadas con la siguiente corrección:

Fuelóleo nº 1 actual = Fuelóleo B.I.A.

Fuelóleo nº 2 actual = Fuelóleo nº 1 + Fuelóleo nº 2



CONSUMO MENSUAL

RESUMEN

CONSUMO DE HIDROCARBUROS

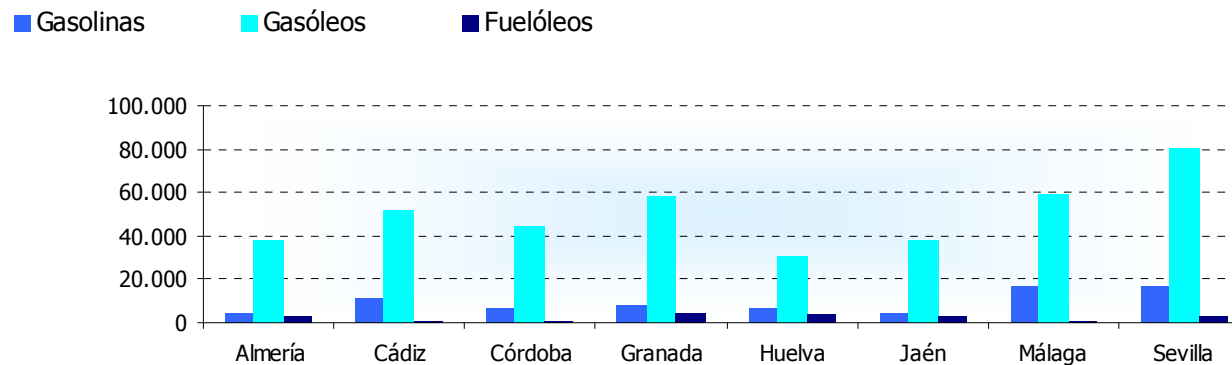
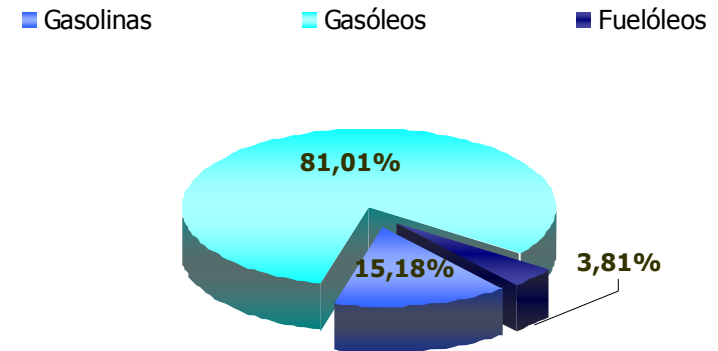
Toneladas métricas

		Almería	Cádiz	Córdoba	Granada	Huelva	Jaén	Málaga	Sevilla	Andalucía
Gasolina	97 I.O.	0	0	0	0	0	0	0	0	0
	95 I.O.	4.602	10.496	5.937	7.882	6.257	4.647	14.850	15.608	70.279
	98 I.O.	486	552	362	703	304	254	1.443	696	4.802
	Total	5.088	11.049	6.299	8.585	6.561	4.902	16.293	16.304	75.081
Gasóleo	A	30.135	36.003	30.954	38.745	23.324	29.062	50.985	63.877	303.086
	B	5.706	13.431	10.136	12.237	6.968	6.708	6.538	14.165	75.890
	C	2.237	2.051	3.180	7.225	557	2.415	1.871	2.259	21.795
	Total	38.078	51.485	44.270	58.208	30.849	38.185	59.394	80.300	400.771
Fuelóleo BIA		2.557	774	573	4.589	3.724	2.348	1.232	3.060	18.857

DISTRIBUCIÓN PROVINCIAL DE CONSUMO DE HIDROCARBUROS

Toneladas métricas

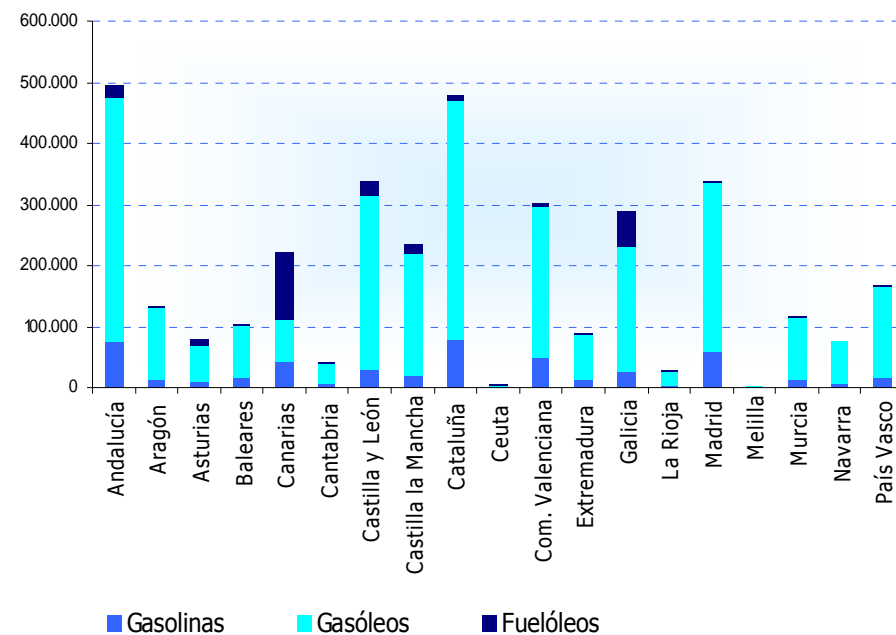
	Gasolinas	Gasóleos	Fuelóleos
Almería	5.088	38.078	2.557
Cádiz	11.049	51.485	774
Córdoba	6.299	44.270	573
Granada	8.585	58.208	4.589
Huelva	6.561	30.849	3.724
Jaén	4.902	38.185	2.348
Málaga	16.293	59.394	1.232
Sevilla	16.304	80.300	3.060
Andalucía	75.081	400.771	18.857



DISTRIBUCIÓN NACIONAL CONSUMO DE HIDROCARBUROS

Toneladas métricas

Comunidad	Gasolinas	Gasóleos	Fuelóleos	Total
Andalucía	75.081	400.771	18.857	494.708
Aragón	13.173	118.354	2.885	134.412
Asturias	9.257	60.180	8.567	78.004
Baleares	16.400	85.375	4.066	105.840
Canarias	42.801	67.732	113.240	223.774
Cantabria	5.578	34.500	1.728	41.806
Castilla y León	28.312	285.179	22.736	336.228
Castilla la Mancha	19.578	201.372	13.893	234.844
Cataluña	77.219	390.551	9.332	477.102
Ceuta	841	1.602	2.800	5.243
Com. Valenciana	50.053	245.437	5.240	300.730
Extremadura	11.478	74.410	2.863	88.751
Galicia	25.631	203.469	59.022	288.122
La Rioja	2.718	23.770	1.595	28.083
Madrid	59.747	274.720	2.400	336.866
Melilla	659	1.156	2.190	4.005
Murcia	13.141	99.991	3.653	116.786
Navarra	6.752	67.668	1.926	76.346
País Vasco	17.842	145.214	4.241	167.296
España	476.259	2.781.452	281.235	3.538.945

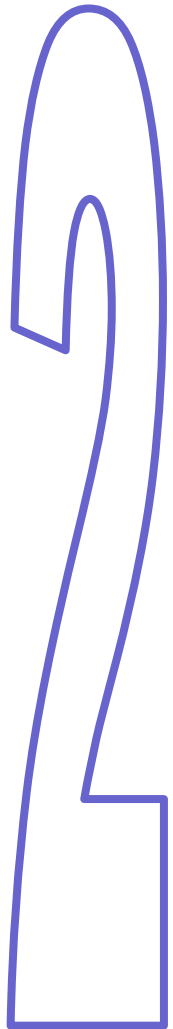


PORCENTAJE DE CONSUMO SOBRE EL TOTAL NACIONAL

Comunidad	Gasolina %
Andalucía	15,76%
Aragón	2,77%
Asturias	1,94%
Baleares	3,44%
Canarias	8,99%
Cantabria	1,17%
Castilla y León	5,94%
Castilla la Mancha	4,11%
Cataluña	16,21%
Ceuta	0,18%
Com. Valenciana	10,51%
Extremadura	2,41%
Galicia	5,38%
La Rioja	0,57%
Madrid	12,54%
Melilla	0,14%
Murcia	2,76%
Navarra	1,42%
País Vasco	3,75%
España	100%

Comunidad	Gasóleos %
Andalucía	14,41%
Aragón	4,26%
Asturias	2,16%
Baleares	3,07%
Canarias	2,44%
Cantabria	1,24%
Castilla y León	10,25%
Castilla la Mancha	7,24%
Cataluña	14,04%
Ceuta	0,06%
Com. Valenciana	8,82%
Extremadura	2,68%
Galicia	7,32%
La Rioja	0,85%
Madrid	9,88%
Melilla	0,04%
Murcia	3,59%
Navarra	2,43%
País Vasco	5,22%
España	100%

Comunidad	Fuelóleos %
Andalucía	6,70%
Aragón	1,03%
Asturias	3,05%
Baleares	1,45%
Canarias	40,27%
Cantabria	0,61%
Castilla y León	8,08%
Castilla la Mancha	4,94%
Cataluña	3,32%
Ceuta	1,00%
Com. Valenciana	1,86%
Extremadura	1,02%
Galicia	20,99%
La Rioja	0,57%
Madrid	0,85%
Melilla	0,78%
Murcia	1,30%
Navarra	0,68%
País Vasco	1,51%
España	100%

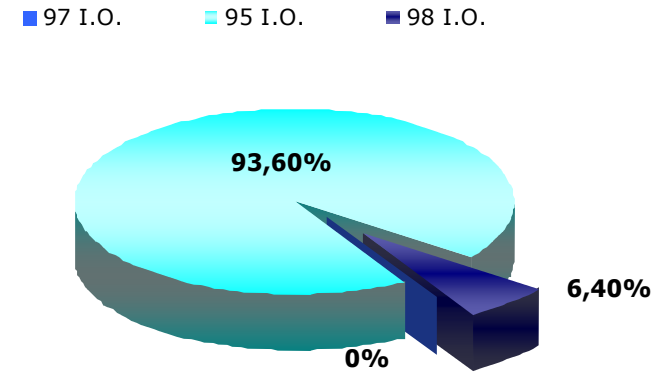


Consumo mensual Tipos de Hidrocarburos

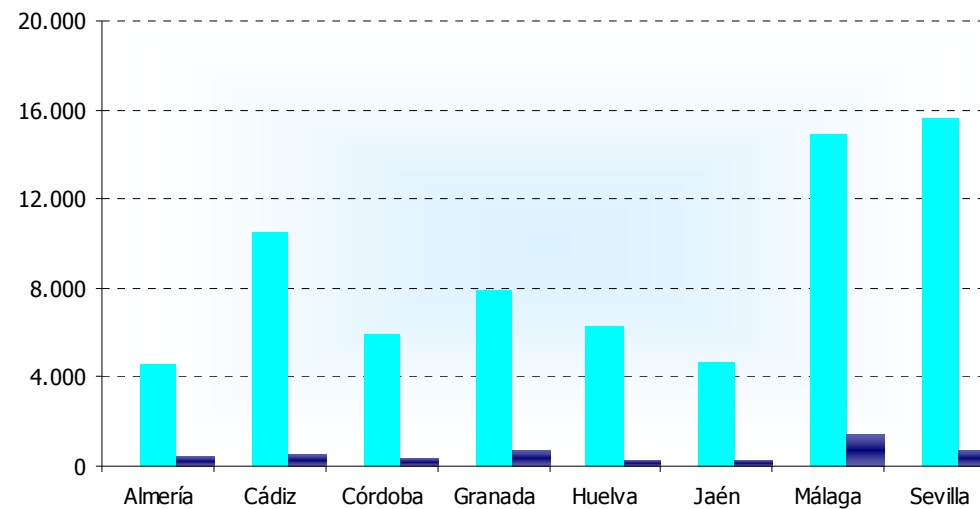
CONSUMO DE GASOLINA

i.o. Índice de Octano

	97 I.O.	95 I.O.	98 I.O.	Total
Almería	0	4.602	486	5.088
Cádiz	0	10.496	552	11.049
Córdoba	0	5.937	362	6.299
Granada	0	7.882	703	8.585
Huelva	0	6.257	304	6.561
Jaén	0	4.647	254	4.902
Málaga	0	14.850	1.443	16.293
Sevilla	0	15.608	696	16.304
Andalucía	0	70.279	4.802	75.081



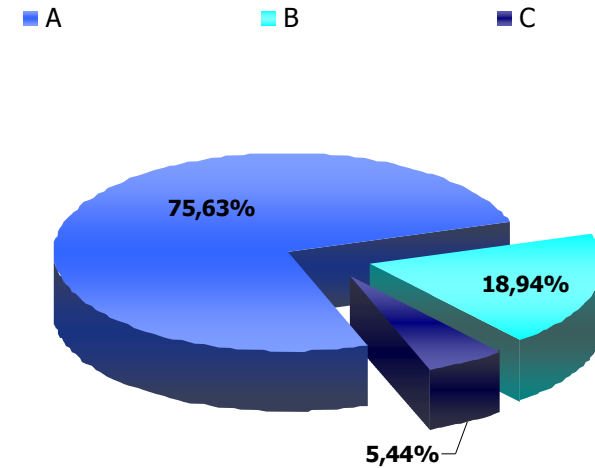
■ 97 I.O. ■ 95 I.O. ■ 98 I.O.



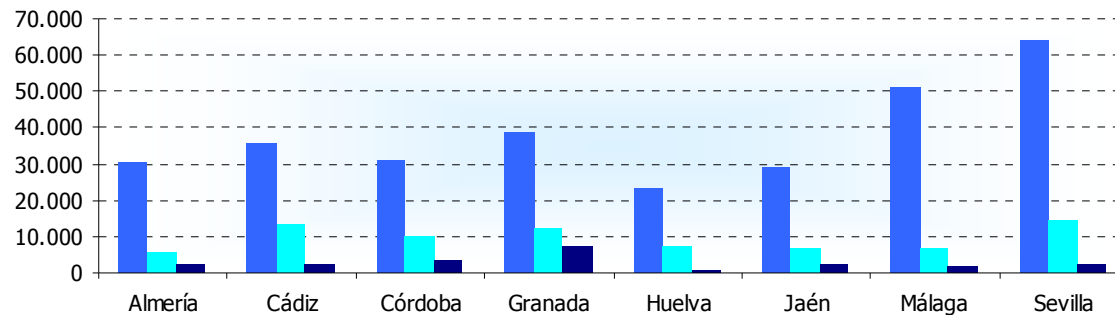
CONSUMO DE GASÓLEOS.

Toneladas métricas

	A	B	C	Total
Almería	30.135	5.706	2.237	38.078
Cádiz	36.003	13.431	2.051	51.485
Córdoba	30.954	10.136	3.180	44.270
Granada	38.745	12.237	7.225	58.208
Huelva	23.324	6.968	557	30.849
Jaén	29.062	6.708	2.415	38.185
Málaga	50.985	6.538	1.871	59.394
Sevilla	63.877	14.165	2.259	80.300
Andalucía	303.086	75.890	21.795	400.771



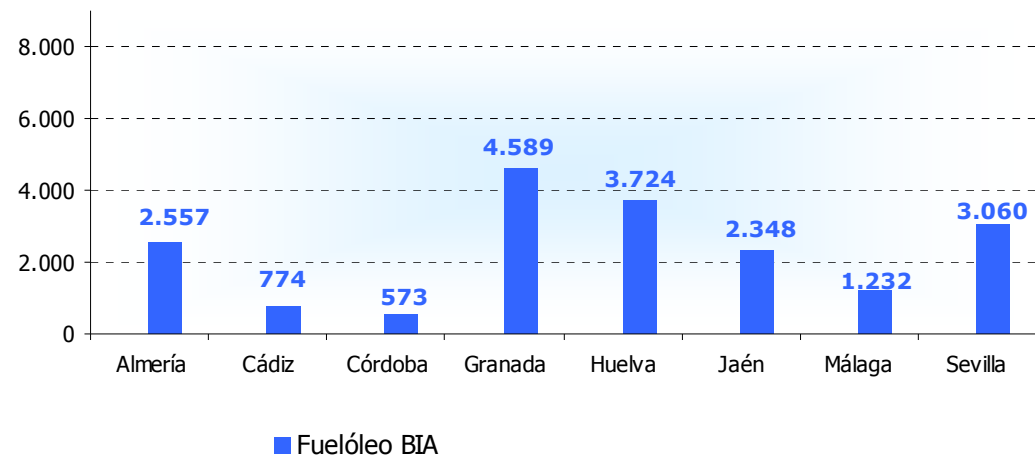
■ Gasóleo A ■ Gasóleo B ■ Gasóleo C

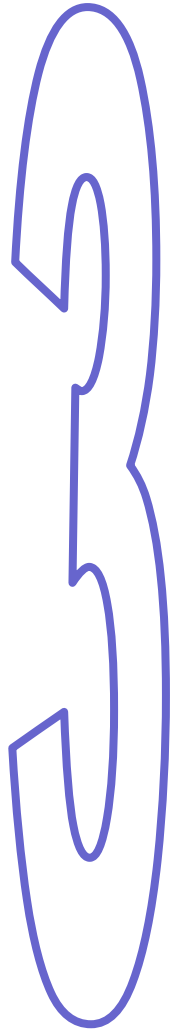


CONSUMO DE FUELÓLEOS

Toneladas métricas

Fuelóleo BIA	
Almería	2.557
Cádiz	774
Córdoba	573
Granada	4.589
Huelva	3.724
Jaén	2.348
Málaga	1.232
Sevilla	3.060
Andalucía	18.857

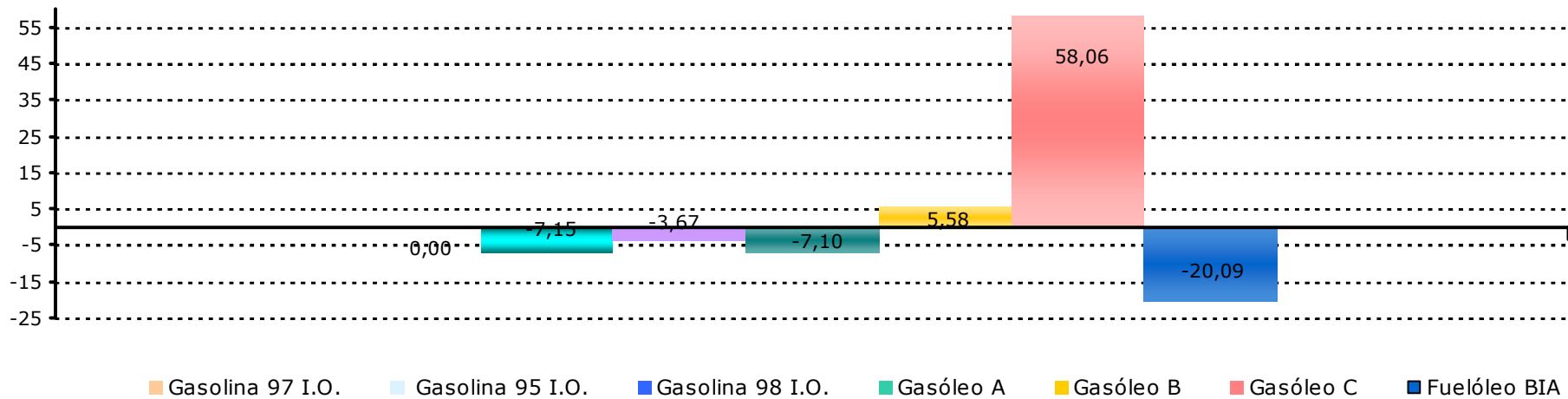




Tasas de Variación

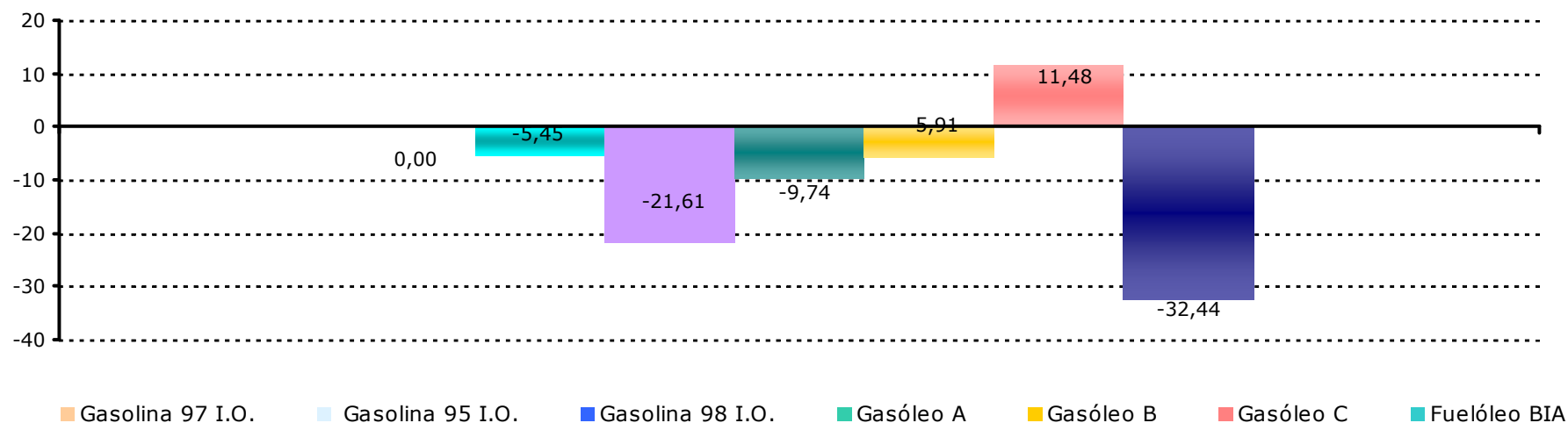
TASA DE VARIACIÓN MENSUAL DEL CONSUMO DE HIDROCARBUROS

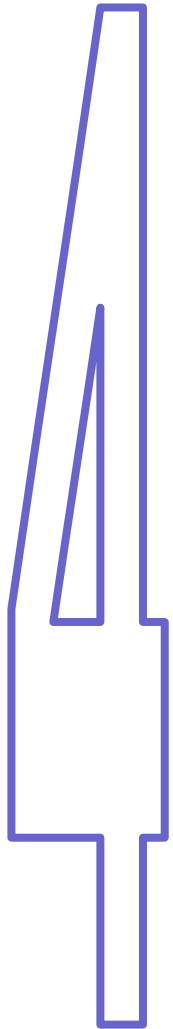
		Enero	Febrero	Marzo	Abril	Mayo	Junio	Julio	Agosto	Septiembre	Octubre	Noviembre	Diciembre
Gasolina	97 I.O.
	95 I.O.	-4,66	-3,09	9,23	-4,23	2,84	-2,26	12,88	-0,65	-11,00	0,06	-7,15	
	98 I.O.	-13,24	2,22	15,22	-14,40	3,93	20,36	-14,17	10,51	-22,18	-4,66	-3,67	
	Total	-5,31	-2,72	9,67	-5,02	2,92	-0,66	10,57	0,09	-11,82	-0,24	-6,94	
Gasóleo	A	-0,71	0,60	3,39	1,99	0,43	-8,36	13,19	-9,24	-2,76	3,32	-7,10	
	B	0,86	-5,56	2,58	-8,01	7,54	-4,44	11,43	-9,82	-0,73	2,76	5,58	
	C	1,85	-8,16	-20,65	-24,55	-26,02	-19,26	15,58	-11,68	50,90	17,84	58,06	
	Total	-0,29	-1,00	2,03	-0,79	0,78	-7,93	12,92	-9,39	-1,37	3,65	-2,71	
Fuelóleo	BIA	17,70	0,11	-6,25	13,92	-14,70	-2,02	12,68	-15,17	5,50	-5,13	-20,09	



TASA DE VARIACIÓN ANUAL DE CONSUMO DE HIDROCARBUROS

		Enero	Febrero	Marzo	Abril	Mayo	Junio	Julio	Agosto	Septiembre	Octubre	Noviembre	Diciembre
Gasolina	97 I.O.
	95 I.O.	-5,96	1,23	-11,17	-4,11	-5,70	-9,05	-3,83	-7,75	-3,21	-8,24	-5,45	
	98 I.O.	-9,79	-3,88	-21,29	-16,14	-18,54	-5,58	-27,25	-26,64	-26,04	-29,58	-21,61	
	Total	-6,24	0,84	-11,96	-5,07	-6,74	-8,77	-5,84	-9,45	-5,11	-9,92	-6,68	
Gasóleo	A	0,33	8,03	-9,58	5,79	-2,89	-10,36	-1,70	-7,90	-3,17	-9,14	-9,74	
	B	-7,28	20,16	-12,67	2,86	-5,19	-13,36	1,57	2,49	0,00	-14,57	-5,91	
	C	-4,90	11,78	-5,93	-6,29	12,92	6,31	36,66	37,93	50,44	-6,05	11,48	
	Total	-1,43	10,13	-9,97	4,90	-3,00	-10,64	-0,59	-5,62	-1,58	-10,04	-8,08	
Fuelóleo	BIA	2,90	8,92	-19,55	29,66	-8,59	1,47	-12,15	-34,22	-1,76	30,71	-32,44	





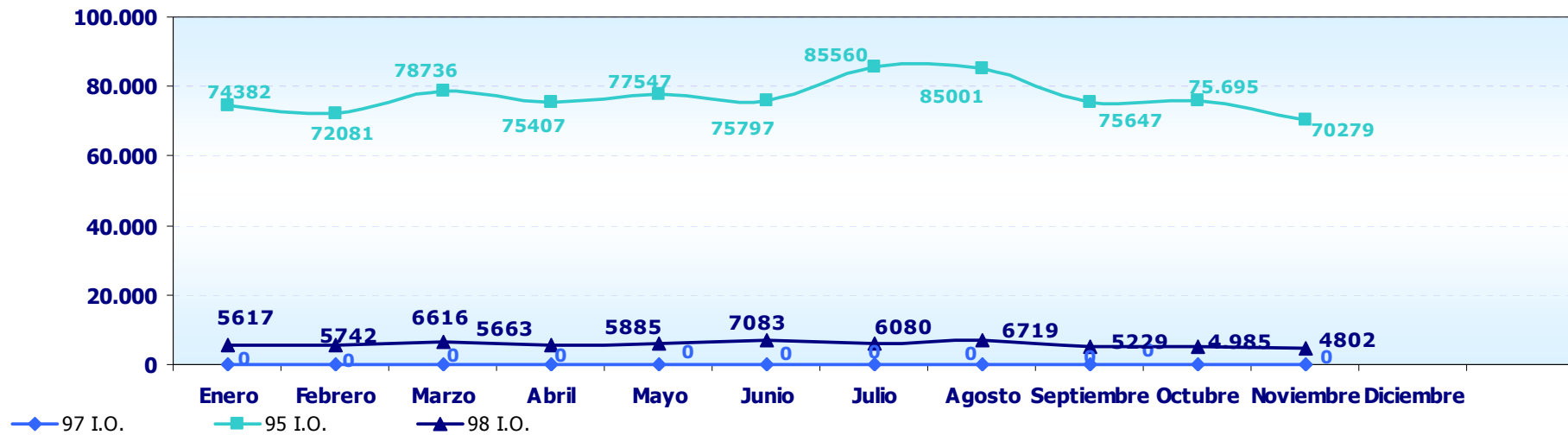
Consumo Mensual Evolución Año 2008

EVOLUCIÓN DE CONSUMO DE HIDROCARBUROS EN EL AÑO 2008

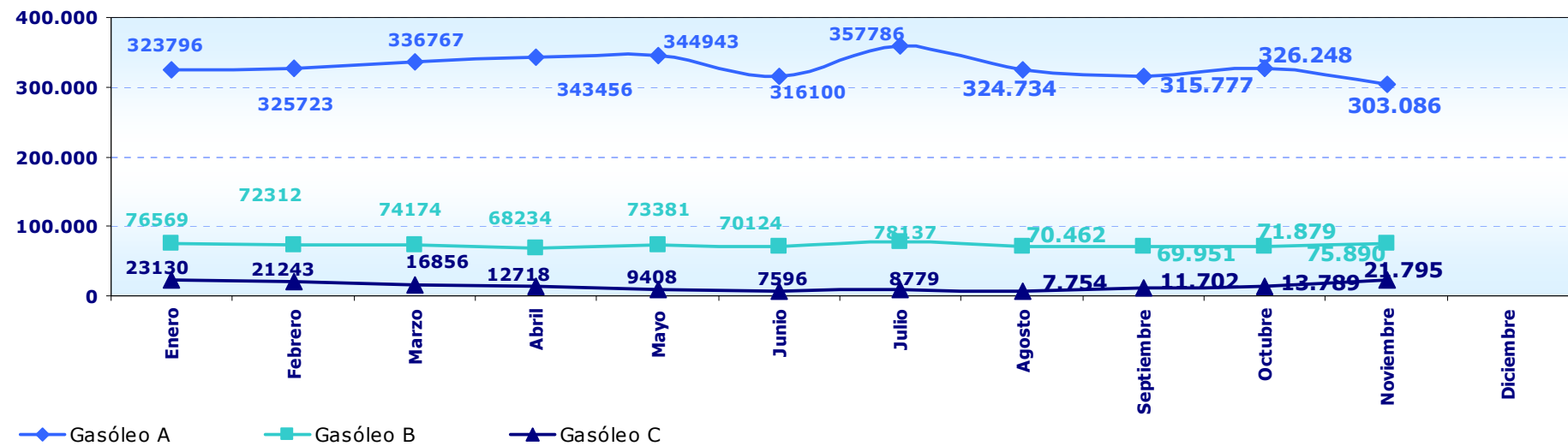
Toneladas métricas

	Enero	Febrero	Marzo	Abril	Mayo	Junio	Julio	Agosto	Septiembre	Octubre	Noviembre	Diciembre	Total Acumulado
Gasolina													
97 I.O.	0	0	0	0	0	0	0	0	0	0	0	0	
95 I.O.	74.382	72.081	78.736	75.407	77.547	75.797	85.560	85001	75647	75.695	70279		
98 I.O.	5.617	5.742	6.616	5.663	5.885	7.083	6.080	6719	5229	4.985	4802		
Total	79.999	77.823	85.352	81.070	83.433	82.880	91.640	91720	80876	80680	75.081		
Gasóleo													
A	323.796	325.723	336.767	343.456	344.943	316.100	357.786	324.734	315.777	326.248	303.086		
B	76.569	72.312	74.174	68.234	73.381	70.124	78.137	70.462	69.951	71.879	75.890		
C	23.130	21.243	16.856	12.718	9.408	7.596	8.779	7.754	11.702	13.789	21.795		
Total	423.495	419.278	427.797	424.408	427.732	393.820	444.703	402950	397429	411916	400.771		
Fuelóleo													
BIA	27.598	27.628	25.902	29.508	25.171	24.662	27.788	23573	24871	23.596	18.857		

Evolución del Consumo de Gasolinas. Año 2008



Evolución del Consumo de Gasóleos. Año 2008



Evolución del Consumo de Fuelóleos. Año 2008

