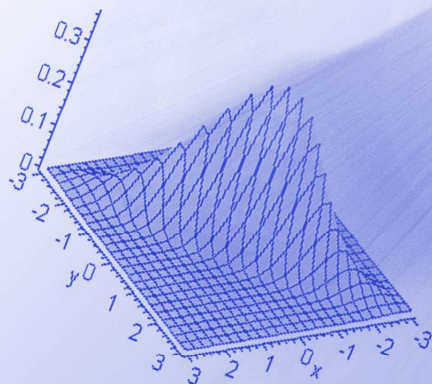


ESTADÍSTICA DE CONSUMO DE HIDROCARBUROS EN ANDALUCÍA. Octubre 2008



Unidad Estadística de la
Consejería de Innovación, Ciencia y Empresa.



Introducción.....	3
Fuentes	3
Conceptos.....	4
Notas	5
1. Consumo Mensual. Resumen.....	6
2. Consumo Mensual. Tipos de Hidrocarburos	11
3. Tasas de Variación.	15
4. Consumo Mensual. Evolución Año 2008	18

INTRODUCCIÓN

El consumo de hidrocarburos es un indicador que contribuye al conocimiento del estado actual de muchas facetas tanto económicas como sociales en el territorio de la Comunidad Autónoma de Andalucía desde una triple utilidad:

- ▶ Elaboración de estrategias energéticas y medioambientales.
- ▶ Realización de estudios económicos.
- ▶ Elaboración de indicadores sociales.

Mediante resolución de 15 de julio de 2002 (BOE 06/08/02) de la Dirección General de Política Energética y Minas, se regulan los formularios oficiales mediante los cuales los sujetos obligados a mantener existencias mínimas de seguridad de productos petrolíferos, incluidos gases licuados del petróleo, de acuerdo con lo establecido en el artículo 50 de la Ley 39/1998, deben de remitir la información adecuada para conocer el consumo de productos petrolíferos a la Dirección General de Política Energética y Minas, a la Corporación de Reservas Estratégicas de Productos Petrolíferos (CORES) y a la Comisión Nacional de Energía (CNE) con carácter mensual.

Fuente de información
Secretaría General de Hidrocarburos
Ministerio de Industria, Turismo y
Comercio

Elaboración y edición
Unidad Estadística de la Consejería de
Innovación, Ciencia y Empresa.

CONCEPTOS



Gasolina

Mezcla de hidrocarburos ligeros procedentes de la destilación fraccionada del petróleo (entre 35°C y 215°C). Se utiliza como combustible para motores de ignición mediante chispa. La gasolina puede incluir aditivos como, oxigenadores y reforzadores del octano, incluyendo compuestos de plomo tales como TEL (tetraetilo de plomo) y TML (tetrametilo de plomo).

El peso molecular de sus elementos no es muy elevado y tienen una gran volatilidad. Su capacidad de inflamación se mide con el índice de octano en comparación con un hidrocarburo muy inflamable (isooctano) y otro muy poco inflamable (n-heptano). Una gasolina con un índice de octano 98 equivale a una mezcla de hidrocarburos formada por 98 partes de isooctano y 2 de n-heptano).

Tipos:

Gasolina 97 I.O. con plomo y de 97 Octanos.

Gasolina 95 I.O. sin plomo y de 95 Octanos.

Gasolina 98 I.O. sin plomo y de 98 Octanos.



Gasóleo

Mezcla de hidrocarburos procedentes de la destilación fraccionada del petróleo (entre 180°C y 380°C) que se emplea como combustible en algunos vehículos. El gasóleo es más denso y menos volátil que la gasolina, y las parafinas que contienen lo congelan a bajas temperaturas. El gasóleo genera más energía por unidad de masa quemada que la gasolina.

Tipos:

Gasóleo tipo A: utilizado para automoción y vehículos.

Gasóleo tipo B: utilizado para pesca, agricultura e industria.

Gasóleo tipo C: utilizado para calefacciones a granel; para suministros de 3500 litros o más.



Fuelóleo

El fuelóleo es un combustible líquido producto de la destilación pesada o de residuos del petróleo crudo para uso industrial, bunkers, motores de cogeneración y centrales termoeléctricas.

Tipos:

Fuelóleo Nº1 Su contenido en azufre y viscosidad tiene los siguientes parámetros:

- Azufre: máximo 1% en masa.
- Viscosidad a 100°C: 25 mm²/s.

Fuelóleo Nº2: Cuenta con un contenido en azufre y viscosidad con los siguientes baremos:

- Azufre: entre 1% y 3% en masa
- Viscosidad a 100°C: 37 mm²/s.



Índice Octano (I.O.)

Es una medida de las características antidetonantes de un combustible. Se expresa en función del porcentaje en volumen de isooctano, en una mezcla de isooctano y n-heptano que tenga las mismas características antidetonantes de la gasolina que se está probando.

Si el índice octano es igual a 100 es muy resistente a la detonación y viceversa.

NOTAS

A partir del 1 de enero de 2003 se aplica el artículo 1 del Real Decreto 287/2001, de 16 de marzo, por el que se reduce el contenido de azufre de determinados combustibles líquidos.

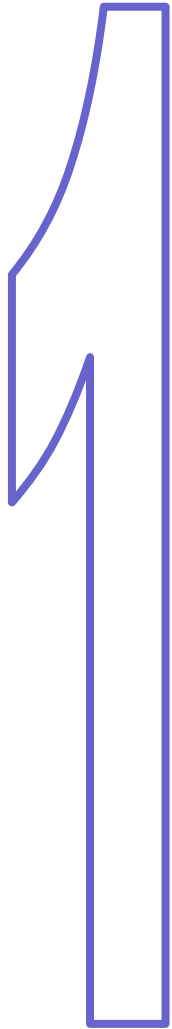
En consecuencia la clasificación de los fuelóleos a partir del año 2003 sufre la siguiente modificación:

Antes de 01/01/03		Después de 01/01/03	
Nombre	Contenido en azufre en masa	Nombre	Contenido en azufre en masa
Fuelóleo B.I.A.	1%	Fuelóleo nº 1	1%
Fuelóleo nº1	2,70%	Fuelóleo nº 2	Entre 1% y 3%
Fuelóleo nº 2	3,50%		

Por este motivo y con el fin de continuar las series de históricas y las evoluciones en los consumos de los fuelóleos, así como las tasas de variación a partir del mes de enero de 2003 de los fuelóleos nº 1 y nº 2 estarán confeccionadas con la siguiente corrección:

Fuelóleo nº 1 actual = Fuelóleo B.I.A.

Fuelóleo nº 2 actual = Fuelóleo nº 1 + Fuelóleo nº 2



CONSUMO MENSUAL

RESUMEN

CONSUMO DE HIDROCARBUROS

Toneladas métricas

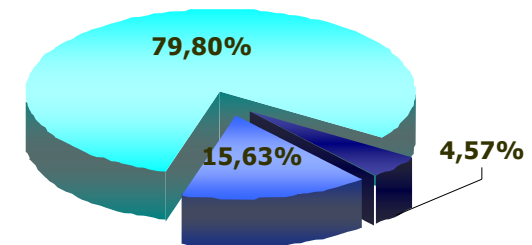
		Almería	Cádiz	Córdoba	Granada	Huelva	Jaén	Málaga	Sevilla	Andalucía
Gasolina	97 I.O.	0	0	0	0	0	0	0	0	0
	95 I.O.	5.171	11.275	6.334	8.604	6.509	4.886	16.263	16.655	75.695
	98 I.O.	495	619	359	753	300	273	1.422	765	4.985
	Total	5.666	11.894	6.692	9.357	6.809	5.158	17.684	17.420	80.680
Gasóleo	A	31.231	37.754	33.724	42.502	25.110	31.261	55.236	69.431	326.248
	B	5.577	14.051	9.738	10.228	6.676	5.617	6.607	13.385	71.879
	C	1.732	1.872	1.007	4.107	474	1.204	1.507	1.887	13.789
	Total	38.539	53.677	44.469	56.837	32.259	38.082	63.350	84.703	411.916
Fuelóleo BIA		4.315	783	615	7.854	2.649	2.123	1.026	4.231	23.596

DISTRIBUCIÓN PROVINCIAL DE CONSUMO DE HIDROCARBUROS

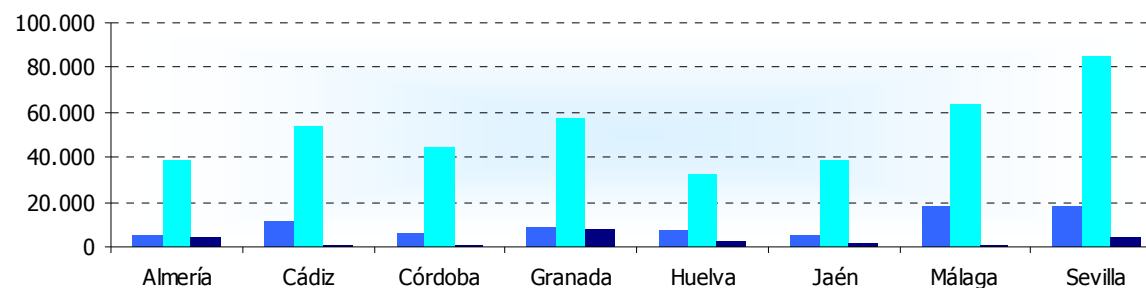
Toneladas métricas

	Gasolinas	Gasóleos	Fuelóleos
Almería	5.666	38.539	4.315
Cádiz	11.894	53.677	783
Córdoba	6.692	44.469	615
Granada	9.357	56.837	7.854
Huelva	6.809	32.259	2.649
Jaén	5.158	38.082	2.123
Málaga	17.684	63.350	1.026
Sevilla	17.420	84.703	4.231
Andalucía	80.680	411.916	23.596

■ Gasolinas ■ Gasóleos ■ Fuelóleos



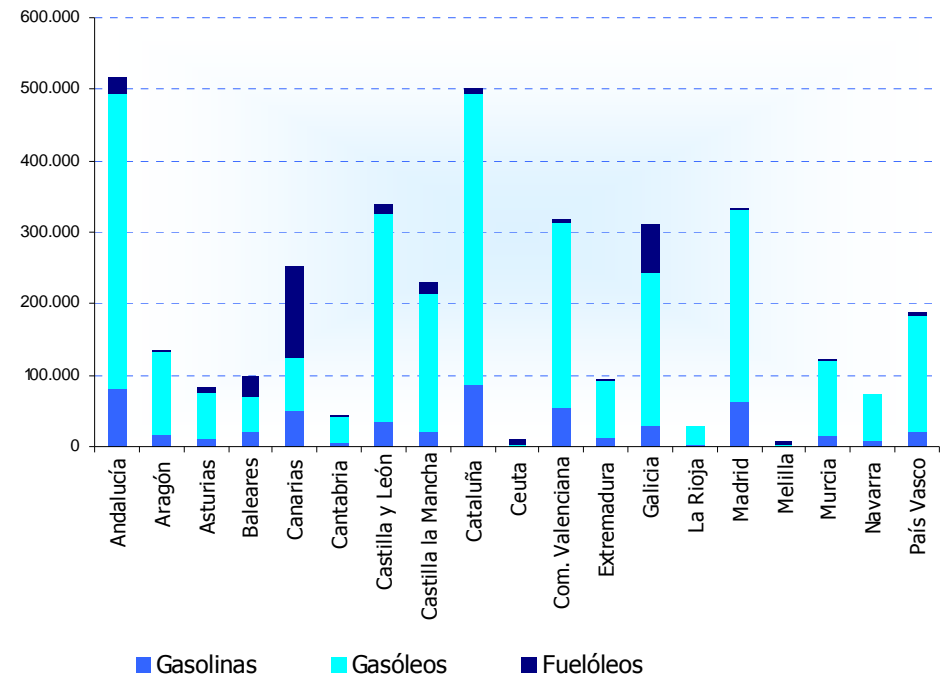
■ Gasolinas ■ Gasóleos ■ Fuelóleos



DISTRIBUCIÓN NACIONAL CONSUMO DE HIDROCARBUROS

Toneladas métricas

Comunidad	Gasolinas	Gasóleos	Fuelóleos	Total
Andalucía	80.680	411.916	23.596	516.192
Aragón	14.584	118.145	3.713	136.441
Asturias	10.860	65.033	7.614	83.507
Baleares	19.816	51.760	26.712	98.288
Canarias	48.340	75.591	127.995	251.926
Cantabria	6.195	36.524	2.373	45.091
Castilla y León	32.610	294.049	13.141	339.800
Castilla la Mancha	21.602	192.854	16.204	230.660
Cataluña	85.209	407.610	7.423	500.242
Ceuta	843	1.803	6.504	9.149
Com. Valenciana	55.249	257.311	5.097	317.657
Extremadura	12.333	78.156	2.892	93.381
Galicia	28.952	214.500	66.488	309.940
La Rioja	3.071	24.666	1.642	29.379
Madrid	62.813	267.320	2.920	333.053
Melilla	504	1.170	6.303	7.977
Murcia	14.540	105.761	2.870	123.171
Navarra	7.812	65.130	555	73.497
País Vasco	21.723	160.813	4.466	187.002
España	527.735	2.830.113	328.507	3.686.355

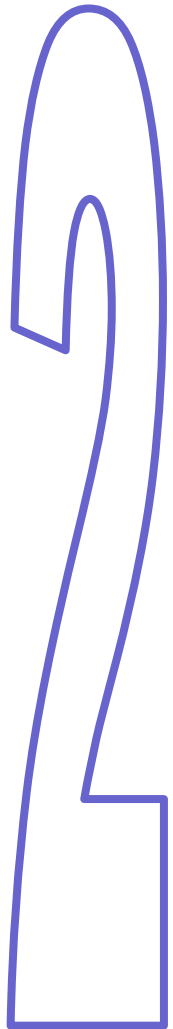


PORCENTAJE DE CONSUMO SOBRE EL TOTAL NACIONAL

Comunidad	Gasolina %
Andalucía	15,29%
Aragón	2,76%
Asturias	2,06%
Baleares	3,75%
Canarias	9,16%
Cantabria	1,17%
Castilla y León	6,18%
Castilla la Mancha	4,09%
Cataluña	16,15%
Ceuta	0,16%
Com. Valenciana	10,47%
Extremadura	2,34%
Galicia	5,49%
La Rioja	0,58%
Madrid	11,90%
Melilla	0,10%
Murcia	2,76%
Navarra	1,48%
País Vasco	4,12%
España	100%

Comunidad	Gasóleos %
Andalucía	14,55%
Aragón	4,17%
Asturias	2,30%
Baleares	1,83%
Canarias	2,67%
Cantabria	1,29%
Castilla y León	10,39%
Castilla la Mancha	6,81%
Cataluña	14,40%
Ceuta	0,06%
Com. Valenciana	9,09%
Extremadura	2,76%
Galicia	7,58%
La Rioja	0,87%
Madrid	9,45%
Melilla	0,04%
Murcia	3,74%
Navarra	2,30%
País Vasco	5,68%
España	100%

Comunidad	Fuelóleos %
Andalucía	7,18%
Aragón	1,13%
Asturias	2,32%
Baleares	8,13%
Canarias	38,96%
Cantabria	0,72%
Castilla y León	4,00%
Castilla la Mancha	4,93%
Cataluña	2,26%
Ceuta	1,98%
Com. Valenciana	1,55%
Extremadura	0,88%
Galicia	20,24%
La Rioja	0,50%
Madrid	0,89%
Melilla	1,92%
Murcia	0,87%
Navarra	0,17%
País Vasco	1,36%
España	100%

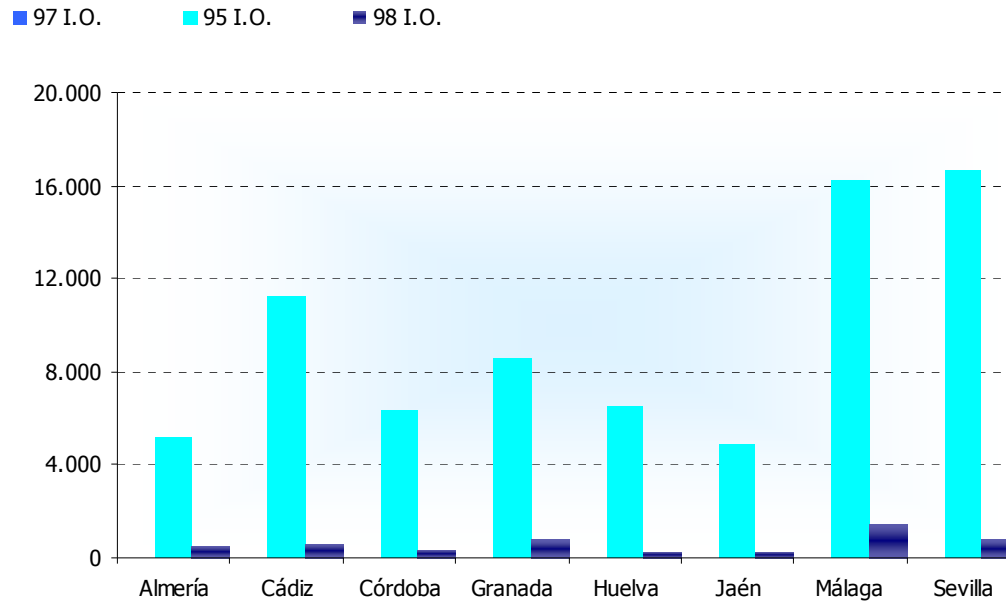
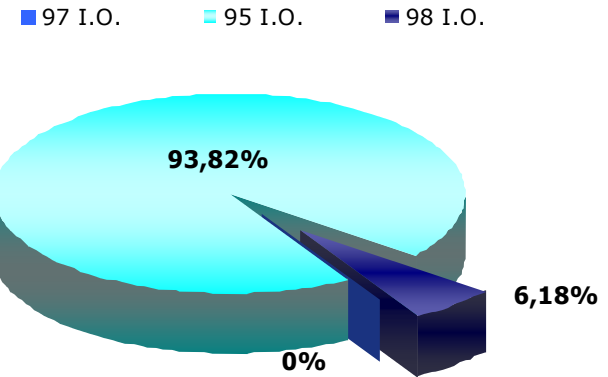


Consumo mensual Tipos de Hidrocarburos

CONSUMO DE GASOLINA

i.o. Índice de Octano

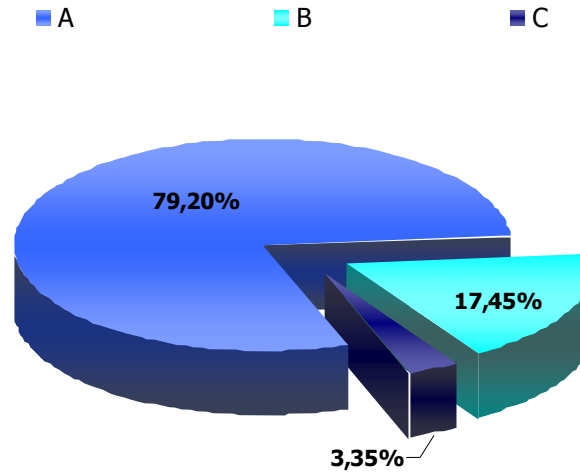
	97 I.O.	95 I.O.	98 I.O.	Total
Almería	0	5.171	495	5.666
Cádiz	0	11.275	619	11.894
Córdoba	0	6.334	359	6.692
Granada	0	8.604	753	9.357
Huelva	0	6.509	300	6.809
Jaén	0	4.886	273	5.158
Málaga	0	16.263	1.422	17.684
Sevilla	0	16.655	765	17.420
Andalucía	0	75.695	4.985	80.680



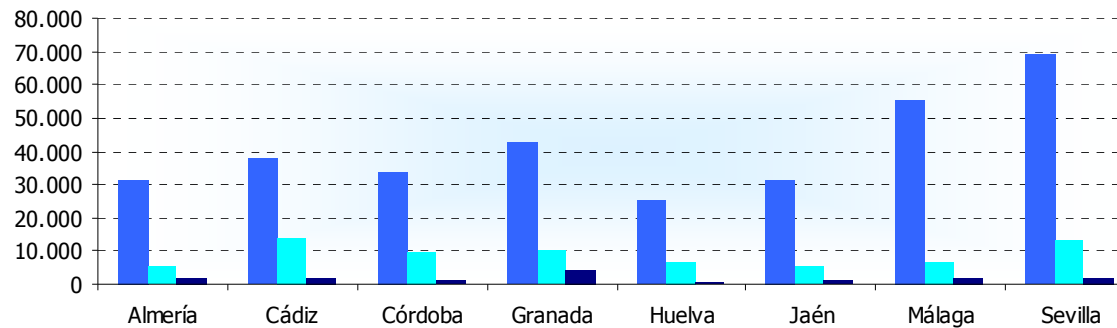
CONSUMO DE GASÓLEOS.

Toneladas métricas

	A	B	C	Total
Almería	31.231	5.577	1.732	38.539
Cádiz	37.754	14.051	1.872	53.677
Córdoba	33.724	9.738	1.007	44.469
Granada	42.502	10.228	4.107	56.837
Huelva	25.110	6.676	474	32.259
Jaén	31.261	5.617	1.204	38.082
Málaga	55.236	6.607	1.507	63.350
Sevilla	69.431	13.385	1.887	84.703
Andalucía	326.248	71.879	13.789	411.916



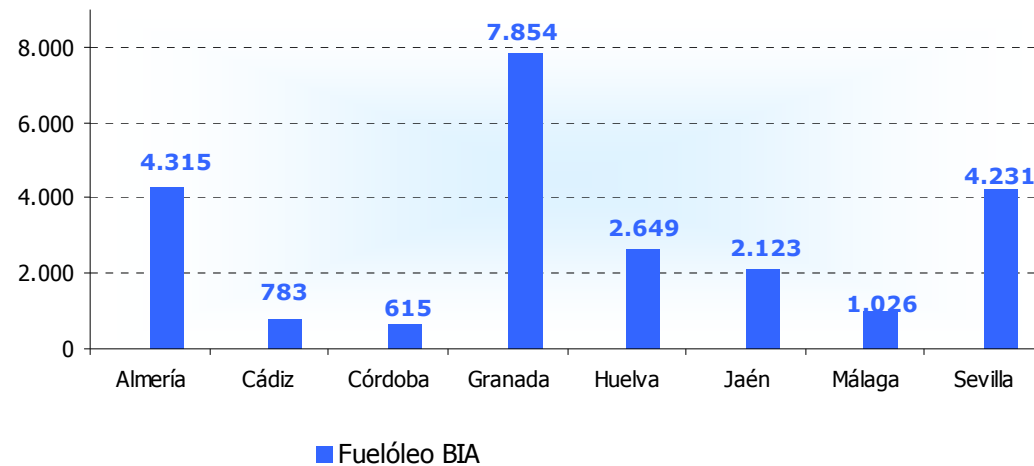
■ Gasóleo A ■ Gasóleo B ■ Gasóleo C



CONSUMO DE FUELÓLEOS

Toneladas métricas

Fuelóleo BIA	
Almería	4.315
Cádiz	783
Córdoba	615
Granada	7.854
Huelva	2.649
Jaén	2.123
Málaga	1.026
Sevilla	4.231
Andalucía	23.596

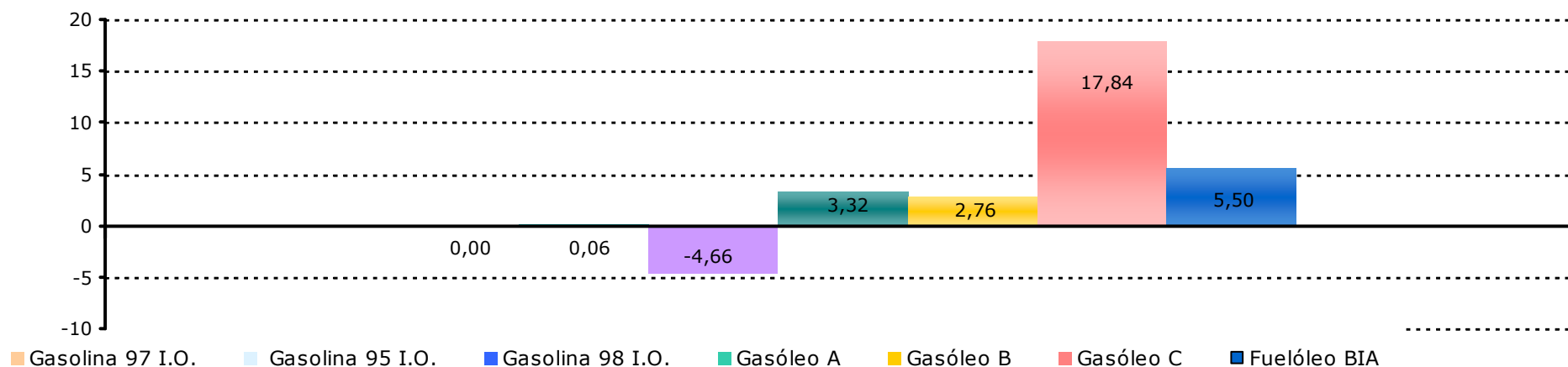




Tasas de Variación

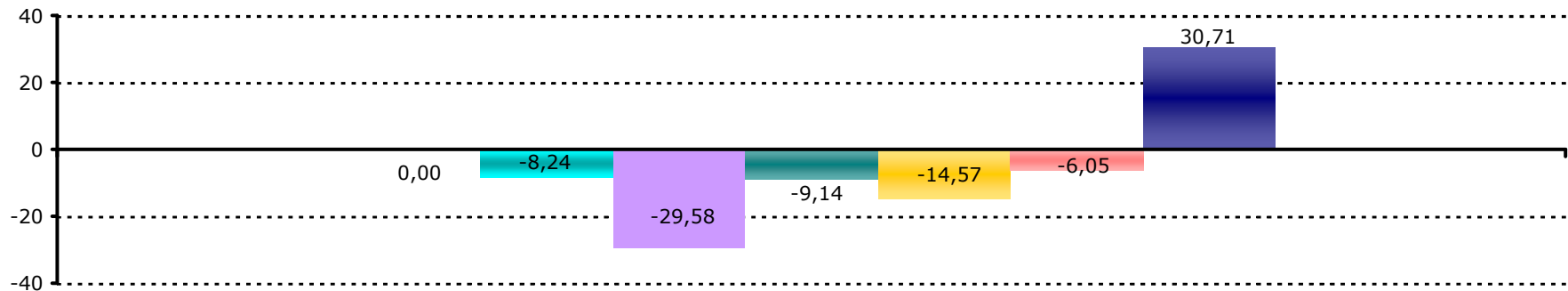
TASA DE VARIACIÓN MENSUAL DEL CONSUMO DE HIDROCARBUROS

		Enero	Febrero	Marzo	Abril	Mayo	Junio	Julio	Agosto	Septiembre	Octubre	Noviembre	Diciembre
Gasolina	97 I.O.
	95 I.O.	-4,66	-3,09	9,23	-4,23	2,84	-2,26	12,88	-0,65	-11,00	0,06		
	98 I.O.	-13,24	2,22	15,22	-14,40	3,93	20,36	-14,17	10,51	-22,18	-4,66		
	Total	-5,31	-2,72	9,67	-5,02	2,92	-0,66	10,57	0,09	-11,82	-0,24		
Gasóleo	A	-0,71	0,60	3,39	1,99	0,43	-8,36	13,19	-9,24	-2,76	3,32		
	B	0,86	-5,56	2,58	-8,01	7,54	-4,44	11,43	-9,82	-0,73	2,76		
	C	1,85	-8,16	-20,65	-24,55	-26,02	-19,26	15,58	-11,68	50,90	17,84		
	Total	-0,29	-1,00	2,03	-0,79	0,78	-7,93	12,92	-9,39	-1,37	3,65		
Fuelóleo	BIA	17,70	0,11	-6,25	13,92	-14,70	-2,02	12,68	-15,17	5,50	-5,13		

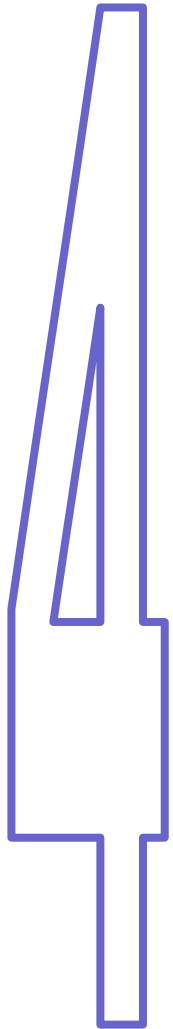


TASA DE VARIACIÓN ANUAL DE CONSUMO DE HIDROCARBUROS

		Enero	Febrero	Marzo	Abril	Mayo	Junio	Julio	Agosto	Septiembre	Octubre	Noviembre	Diciembre
Gasolina	97 I.O.		
	95 I.O.	-5,96	1,23	-11,17	-4,11	-5,70	-9,05	-3,83	-7,75	-3,21	-8,24		
	98 I.O.	-9,79	-3,88	-21,29	-16,14	-18,54	-5,58	-27,25	-26,64	-26,04	-29,58		
	Total	-6,24	0,84	-11,96	-5,07	-6,74	-8,77	-5,84	-9,45	-5,11	-9,92		
Gasóleo	A	0,33	8,03	-9,58	5,79	-2,89	-10,36	-1,70	-7,90	-3,17	-9,14		
	B	-7,28	20,16	-12,67	2,86	-5,19	-13,36	1,57	2,49	0,00	-14,57		
	C	-4,90	11,78	-5,93	-6,29	12,92	6,31	36,66	37,93	50,44	-6,05		
	Total	-1,43	10,13	-9,97	4,90	-3,00	-10,64	-0,59	-5,62	-1,58	-10,04		
Fuelóleo	BIA	2,90	8,92	-19,55	29,66	-8,59	1,47	-12,15	-34,22	-1,76	30,71		



■ Gasolina 97 I.O.
 ■ Gasolina 95 I.O.
 ■ Gasolina 98 I.O.
 ■ Gasóleo A
 ■ Gasóleo B
 ■ Gasóleo C
 ■ Fuelóleo BIA



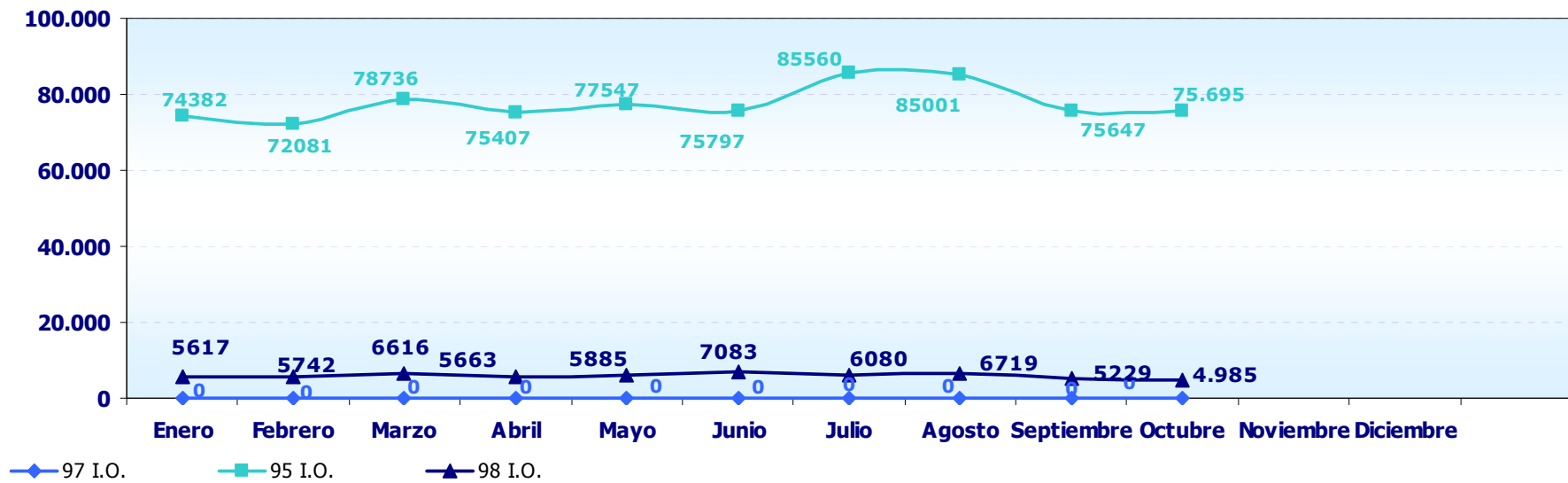
Consumo Mensual Evolución Año 2008

EVOLUCIÓN DE CONSUMO DE HIDROCARBUROS EN EL AÑO 2008

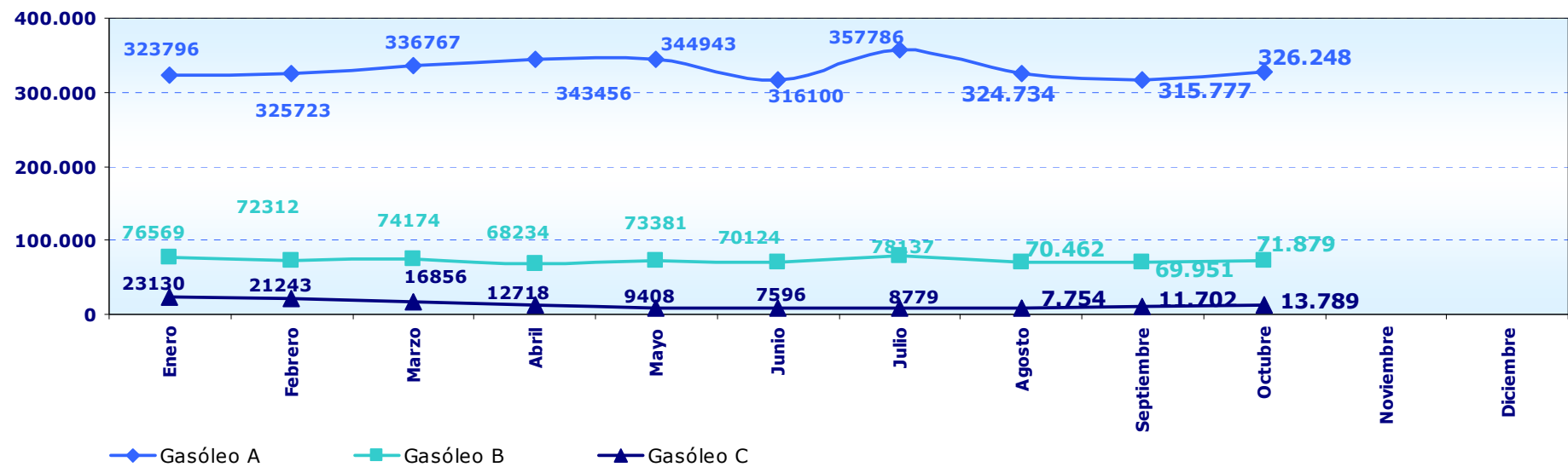
Toneladas métricas

	Enero	Febrero	Marzo	Abril	Mayo	Junio	Julio	Agosto	Septiembre	Octubre	Noviembre	Diciembre	Total Acumulado
Gasolina													
97 I.O.	0	0	0	0	0	0	0	0	0	0			
95 I.O.	74.382	72.081	78.736	75.407	77.547	75.797	85.560	85.001	75.647	75.695			
98 I.O.	5.617	5.742	6.616	5.663	5.885	7.083	6.080	6.719	5.229	4.985			
Total	79.999	77.823	85.352	81.070	83.433	82.880	91.640	91.720	80.876	80.680			
Gasóleo													
A	323.796	325.723	336.767	343.456	344.943	316.100	357.786	324.734	315.777	326.248			
B	76.569	72.312	74.174	68.234	73.381	70.124	78.137	70.462	69.951	71.879			
C	23.130	21.243	16.856	12.718	9.408	7.596	8.779	7.754	11.702	13.789			
Total	423.495	419.278	427.797	424.408	427.732	393.820	444.703	402.950	397.429	411.916			
Fuelóleo													
BIA	27.598	27.628	25.902	29.508	25.171	24.662	27.788	23.573	24.871	23.596			

Evolución del Consumo de Gasolinas. Año 2008



Evolución del Consumo de Gasóleos. Año 2008



Evolución del Consumo de Fuelóleos. Año 2008

