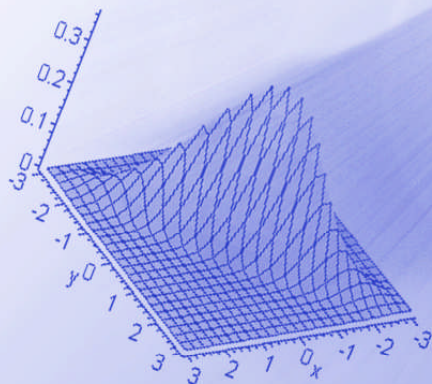


ESTADÍSTICA DE CONSUMO DE HIDROCARBUROS EN ANDALUCÍA.

Mayo 2008



Unidad Estadística de la
Consejería de Innovación, Ciencia y Empresa.



Introducción.....	3
Fuentes	3
Conceptos.....	4
Notas	5
1. Consumo Mensual. Resumen.....	6
2. Consumo Mensual. Tipos de Hidrocarburos	11
3. Tasas de Variación.	15
4. Consumo Mensual. Evolución Año 2008	18

INTRODUCCIÓN

El consumo de hidrocarburos es un indicador que contribuye al conocimiento del estado actual de muchas facetas tanto económicas como sociales en el territorio de la Comunidad Autónoma de Andalucía desde una triple utilidad:

- ▶ Elaboración de estrategias energéticas y medioambientales.
- ▶ Realización de estudios económicos.
- ▶ Elaboración de indicadores sociales.

Mediante resolución de 15 de julio de 2002 (BOE 06/08/02) de la Dirección General de Política Energética y Minas, se regulan los formularios oficiales mediante los cuales los sujetos obligados a mantener existencias mínimas de seguridad de productos petrolíferos, incluidos gases licuados del petróleo, de acuerdo con lo establecido en el artículo 50 de la Ley 39/1998, deben de remitir la información adecuada para conocer el consumo de productos petrolíferos a la Dirección General de Política Energética y Minas, a la Corporación de Reservas Estratégicas de Productos Petrolíferos (CORES) y a la Comisión Nacional de Energía (CNE) con carácter mensual.

Fuente de información
Secretaría General de Hidrocarburos
Ministerio de Industria, Turismo y
Comercio

Elaboración y edición
Unidad Estadística de la Consejería de
Innovación, Ciencia y Empresa.

CONCEPTOS



Gasolina

Mezcla de hidrocarburos ligeros procedentes de la destilación fraccionada del petróleo (entre 35°C y 215°C). Se utiliza como combustible para motores de ignición mediante chispa. La gasolina puede incluir aditivos como, oxigenadores y reforzadores del octano, incluyendo compuestos de plomo tales como TEL (tetraetilo de plomo) y TML (tetrametilo de plomo).

El peso molecular de sus elementos no es muy elevado y tienen una gran volatilidad. Su capacidad de inflamación se mide con el índice de octano en comparación con un hidrocarburo muy inflamable (isooctano) y otro muy poco inflamable (n-heptano). Una gasolina con un índice de octano 98 equivale a una mezcla de hidrocarburos formada por 98 partes de isooctano y 2 de n-heptano).

Tipos:

Gasolina 97 I.O. con plomo y de 97 Octanos.

Gasolina 95 I.O. sin plomo y de 95 Octanos.

Gasolina 98 I.O. sin plomo y de 98 Octanos.



Gasóleo

Mezcla de hidrocarburos procedentes de la destilación fraccionada del petróleo (entre 180°C y 380°C) que se emplea como combustible en algunos vehículos. El gasóleo es más denso y menos volátil que la gasolina, y las parafinas que contienen lo congelan a bajas temperaturas. El gasóleo genera más energía por unidad de masa quemada que la gasolina.

Tipos:

Gasóleo tipo A: utilizado para automoción y vehículos.

Gasóleo tipo B: utilizado para pesca, agricultura e industria.

Gasóleo tipo C: utilizado para calefacciones a granel; para suministros de 3500 litros o más.



Fuelóleo

El fuelóleo es un combustible líquido producto de la destilación pesada o de residuos del petróleo crudo para uso industrial, bunkers, motores de cogeneración y centrales termoeléctricas.

Tipos:

Fuelóleo Nº1 Su contenido en azufre y viscosidad tiene los siguientes parámetros:

- Azufre: máximo 1% en masa.
- Viscosidad a 100°C: 25 mm²/s.

Fuelóleo Nº2: Cuenta con un contenido en azufre y viscosidad con los siguientes baremos:

- Azufre: entre 1% y 3% en masa
- Viscosidad a 100°C: 37 mm²/s.



Índice Octano (I.O.)

Es una medida de las características antidetonantes de un combustible. Se expresa en función del porcentaje en volumen de isooctano, en una mezcla de isooctano y n-heptano que tenga las mismas características antidetonantes de la gasolina que se está probando.

Si el índice octano es igual a 100 es muy resistente a la detonación y viceversa.

NOTAS

A partir del 1 de enero de 2003 se aplica el artículo 1 del Real Decreto 287/2001, de 16 de marzo, por el que se reduce el contenido de azufre de determinados combustibles líquidos.

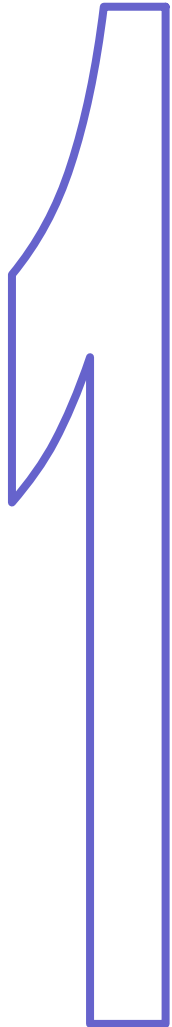
En consecuencia la clasificación de los fuelóleos a partir del año 2003 sufre la siguiente modificación:

Antes de 01/01/03		Después de 01/01/03	
Nombre	Contenido en azufre en masa	Nombre	Contenido en azufre en masa
Fuelóleo B.I.A.	1%	Fuelóleo nº 1	1%
Fuelóleo nº1	2,70%	Fuelóleo nº 2	Entre 1% y 3%
Fuelóleo nº 2	3,50%		

Por este motivo y con el fin de continuar las series de históricas y las evoluciones en los consumos de los fuelóleos, así como las tasas de variación a partir del mes de enero de 2003 de los fuelóleos nº 1 y nº 2 estarán confeccionadas con la siguiente corrección:

Fuelóleo nº 1 actual = Fuelóleo B.I.A.

Fuelóleo nº 2 actual = Fuelóleo nº 1 + Fuelóleo nº 2



CONSUMO MENSUAL

RESUMEN

CONSUMO DE HIDROCARBUROS

Toneladas métricas

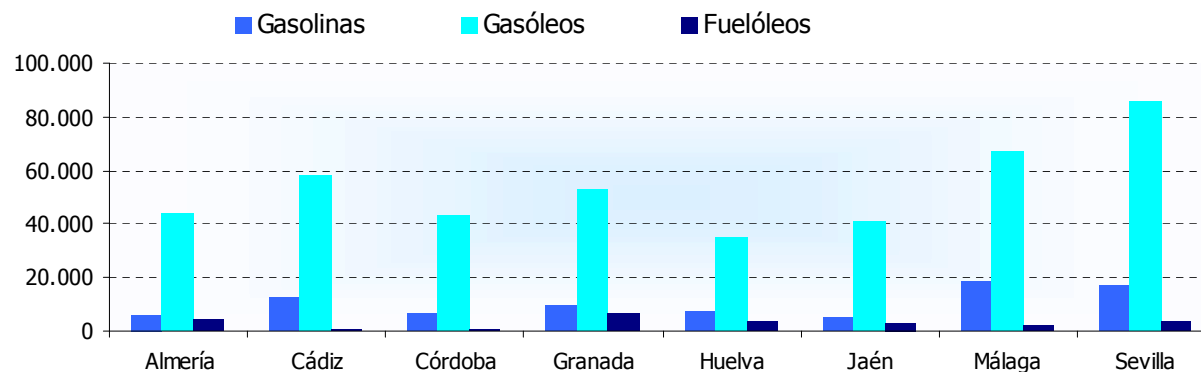
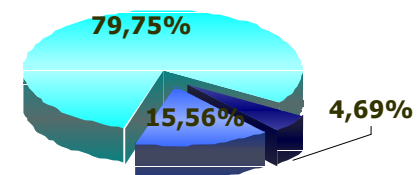
		Almería	Cádiz	Córdoba	Granada	Huelva	Jaén	Málaga	Sevilla	Andalucía
Gasolina	97 I.O.	0	0	0	0	0	0	0	0	0
	95 I.O.	5.146	11.774	6.288	8.601	7.094	5.067	16.909	16.668	77.547
	98 I.O.	593	664	403	855	363	351	1.800	855	5.885
	Total	5.739	12.438	6.692	9.456	7.457	5.418	18.709	17.523	83.433
Gasóleo	A	35.888	40.413	34.098	42.743	27.429	34.821	57.884	71.667	344.943
	B	7.166	15.526	8.646	8.170	7.332	5.491	7.996	13.054	73.381
	C	1.177	1.919	582	1.976	311	494	1.613	1.337	9.408
	Total	44.231	57.857	43.326	52.889	35.072	40.806	67.493	86.057	427.732
Fuelóleo BIA		4.329	1.053	632	6.349	3.807	3.233	1.945	3.823	25.171

DISTRIBUCIÓN PROVINCIAL DE CONSUMO DE HIDROCARBUROS

Toneladas métricas

	Gasolinas	Gasóleos	Fuelóleos
Almería	5.739	44.231	4.329
Cádiz	12.438	57.857	1.053
Córdoba	6.692	43.326	632
Granada	9.456	52.889	6.349
Huelva	7.457	35.072	3.807
Jaén	5.418	40.806	3.233
Málaga	18.709	67.493	1.945
Sevilla	17.523	86.057	3.823
Andalucía	83.433	427.732	25.171

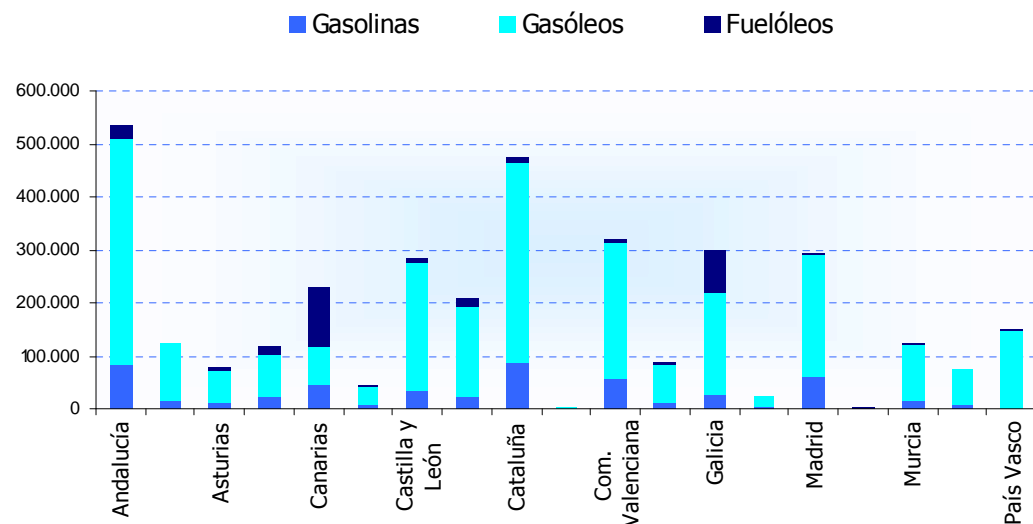
Gasolinas Gasóleos Fuelóleos



DISTRIBUCIÓN NACIONAL CONSUMO DE HIDROCARBUROS

Toneladas métricas

Comunidad	Gasolinas	Gasóleos	Fuelóleos	Total
Andalucía	83.433	427.732	25.171	536.336
Aragón	15.117	107.838	3.432	126.387
Asturias	11.023	61.367	8.574	80.964
Baleares	20.829	80.044	17.250	118.124
Canarias	46.182	72.624	113.173	231.980
Cantabria	6.466	35.867	2.696	45.030
Castilla y León	32.349	242.317	9.308	283.973
Castilla la Mancha	22.408	170.340	14.711	207.459
Cataluña	85.045	379.053	10.231	474.329
Ceuta	894	1.830	2.834	5.558
Com. Valenciana	56.070	258.848	6.672	321.591
Extremadura	12.701	72.195	2.868	87.764
Galicia	28.078	189.377	79.538	296.992
La Rioja	2.973	19.655	1.383	24.011
Madrid	61.768	229.197	2.759	293.724
Melilla	608	1.182	2.304	4.094
Murcia	15.016	104.710	2.981	122.708
Navarra	8.051	65.828	1.519	75.398
País Vasco	19.140	148.144	4.659	171.943
España	528.152	2.668.150	312.065	3.508.366

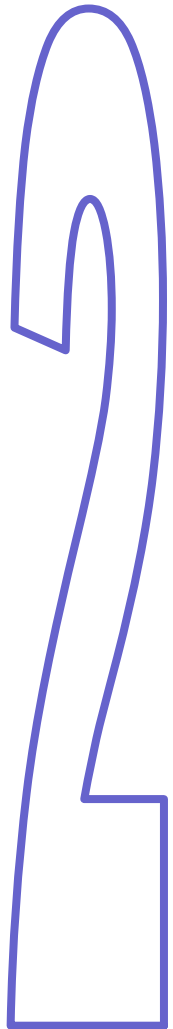


PORCENTAJE DE CONSUMO SOBRE EL TOTAL NACIONAL

Comunidad	Gasolina %
Andalucía	15,80%
Aragón	2,86%
Asturias	2,09%
Baleares	3,94%
Canarias	8,74%
Cantabria	1,22%
Castilla y León	6,12%
Castilla la Mancha	4,24%
Cataluña	16,10%
Ceuta	0,17%
Com. Valenciana	10,62%
Extremadura	2,40%
Galicia	5,32%
La Rioja	0,56%
Madrid	11,70%
Melilla	0,12%
Murcia	2,84%
Navarra	1,52%
País Vasco	3,62%
España	100%

Comunidad	Gasóleos %
Andalucía	16,03%
Aragón	4,04%
Asturias	2,30%
Baleares	3,00%
Canarias	2,72%
Cantabria	1,34%
Castilla y León	9,08%
Castilla la Mancha	6,38%
Cataluña	14,21%
Ceuta	0,07%
Com. Valenciana	9,70%
Extremadura	2,71%
Galicia	7,10%
La Rioja	0,74%
Madrid	8,59%
Melilla	0,04%
Murcia	3,92%
Navarra	2,47%
País Vasco	5,55%
España	100%

Comunidad	Fuelóleos %
Andalucía	8,07%
Aragón	1,10%
Asturias	2,75%
Baleares	5,53%
Canarias	36,27%
Cantabria	0,86%
Castilla y León	2,98%
Castilla la Mancha	4,71%
Cataluña	3,28%
Ceuta	0,91%
Com. Valenciana	2,14%
Extremadura	0,92%
Galicia	25,49%
La Rioja	0,44%
Madrid	0,88%
Melilla	0,74%
Murcia	0,96%
Navarra	0,49%
País Vasco	1,49%
España	100%



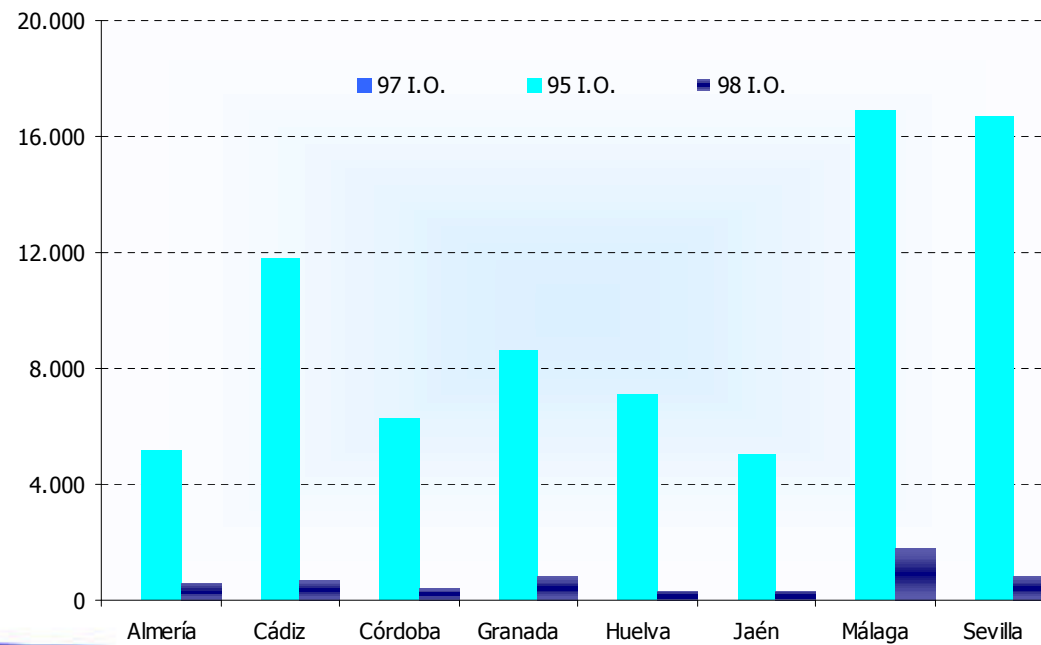
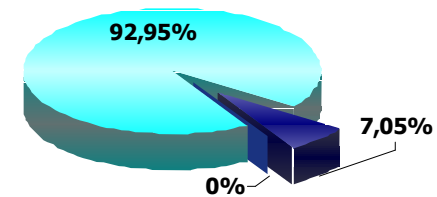
Consumo mensual Tipos de Hidrocarburos

CONSUMO DE GASOLINA.

i.o. Índice de Octano

	97 I.O.	95 I.O.	98 I.O.	Total
Almería	0	5.146	593	5.739
Cádiz	0	11.774	664	12.438
Córdoba	0	6.288	403	6.692
Granada	0	8.601	855	9.456
Huelva	0	7.094	363	7.457
Jaén	0	5.067	351	5.418
Málaga	0	16.909	1.800	18.709
Sevilla	0	16.668	855	17.523
Andalucía	0	77.547	5.885	83.433

■ 97 I.O. ■ 95 I.O. ■ 98 I.O.

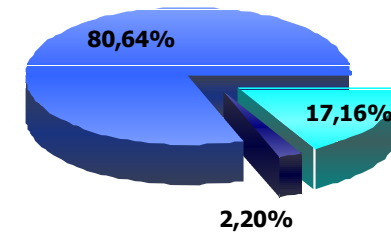


CONSUMO DE GASÓLEOS.

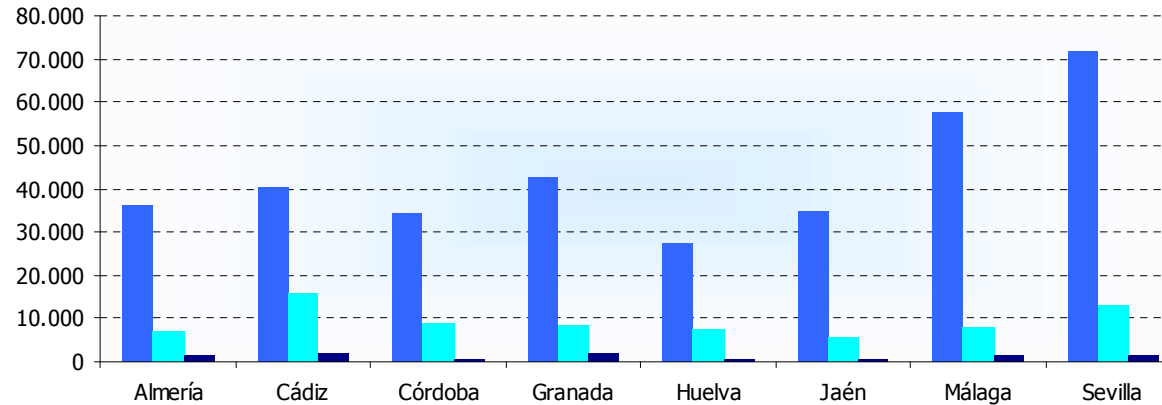
Toneladas métricas

	A	B	C	Total
Almería	35.888	7.166	1.177	44.231
Cádiz	40.413	15.526	1.919	57.857
Córdoba	34.098	8.646	582	43.326
Granada	42.743	8.170	1.976	52.889
Huelva	27.429	7.332	311	35.072
Jaén	34.821	5.491	494	40.806
Málaga	57.884	7.996	1.613	67.493
Sevilla	71.667	13.054	1.337	86.057
Andalucía	344.943	73.381	9.408	427.732

■ Gasóleo A ■ Gasóleo B ■ Gasóleo C



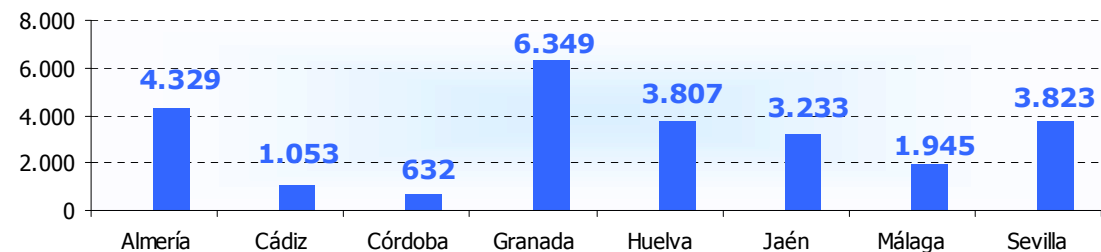
■ Gasóleo A ■ Gasóleo B ■ Gasóleo C



CONSUMO DE FUELÓLEOS

Toneladas métricas

	Fuelóleo BIA
Almería	4.329
Cádiz	1.053
Córdoba	632
Granada	6.349
Huelva	3.807
Jaén	3.233
Málaga	1.945
Sevilla	3.823
Andalucía	25.171



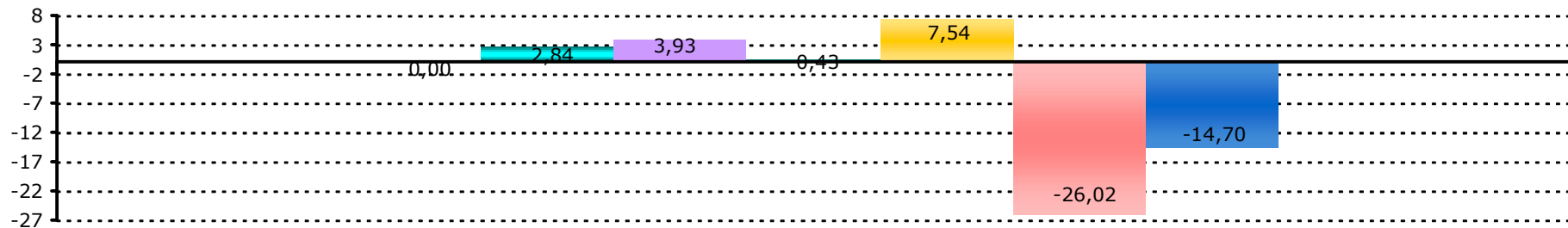
■ Fuelóleo BIA



Tasas de Variación

TASA DE VARIACIÓN MENSUAL DEL CONSUMO DE HIDROCARBUROS

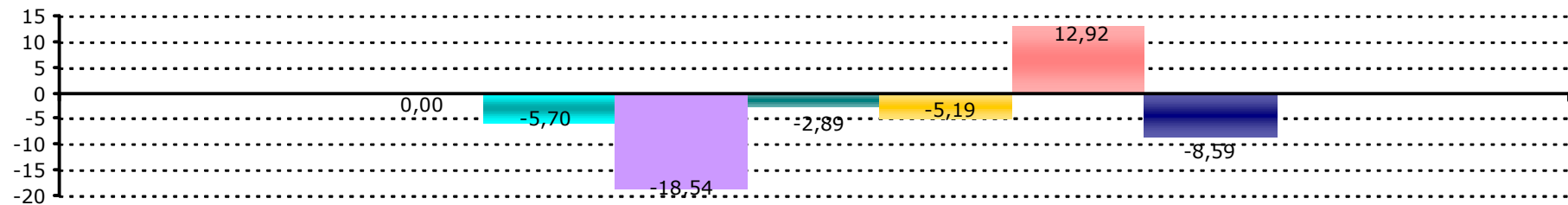
		Enero	Febrero	Marzo	Abril	Mayo	Junio	Julio	Agosto	Septiembre	Octubre	Noviembre	Diciembre
Gasolina	97 I.O.							
	95 I.O.	-4,66	-3,09	9,23	-4,23	2,84							
	98 I.O.	-13,24	2,22	15,22	-14,40	3,93							
	Total	-5,31	-2,72	9,67	-5,02	2,92							
Gasóleo	A	-0,71	0,60	3,39	1,99	0,43							
	B	0,86	-5,56	2,58	-8,01	7,54							
	C	1,85	-8,16	-20,65	-24,55	-26,02							
	Total	-0,29	-1,00	2,03	-0,79	0,78							
Fuelóleo	BIA	17,70	0,11	-6,25	13,92	-14,70							



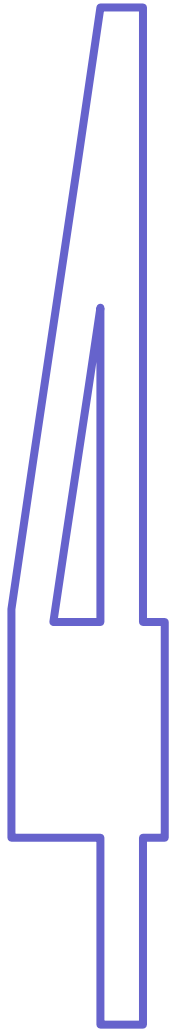
■ Gasolina 97 I.O.
 ■ Gasolina 95 I.O.
 ■ Gasolina 98 I.O.
 ■ Gasóleo A
 ■ Gasóleo B
 ■ Gasóleo C
 ■ Fuelóleo BIA

TASA DE VARIACIÓN ANUAL DE CONSUMO DE HIDROCARBUROS

		Enero	Febrero	Marzo	Abril	Mayo	Junio	Julio	Agosto	Septiembre	Octubre	Noviembre	Diciembre
Gasolina	97 I.O.							
	95 I.O.	-5,96	1,23	-11,17	-4,11	-5,70							
	98 I.O.	-9,79	-3,88	-21,29	-16,14	-18,54							
	Total	-6,24	0,84	-11,96	-5,07	-6,74							
Gasóleo	A	0,33	8,03	-9,58	5,79	-2,89							
	B	-7,28	20,16	-12,67	2,86	-5,19							
	C	-4,90	11,78	-5,93	-6,29	12,92							
	Total	-1,43	10,13	-9,97	4,90	-3,00							
Fuelóleo	BIA	2,90	8,92	-19,55	29,66	-8,59							



■ Gasolina 97 I.O.
 ■ Gasolina 95 I.O.
 ■ Gasolina 98 I.O.
 ■ Gasóleo A
 ■ Gasóleo B
 ■ Gasóleo C
 ■ Fuelóleo BIA



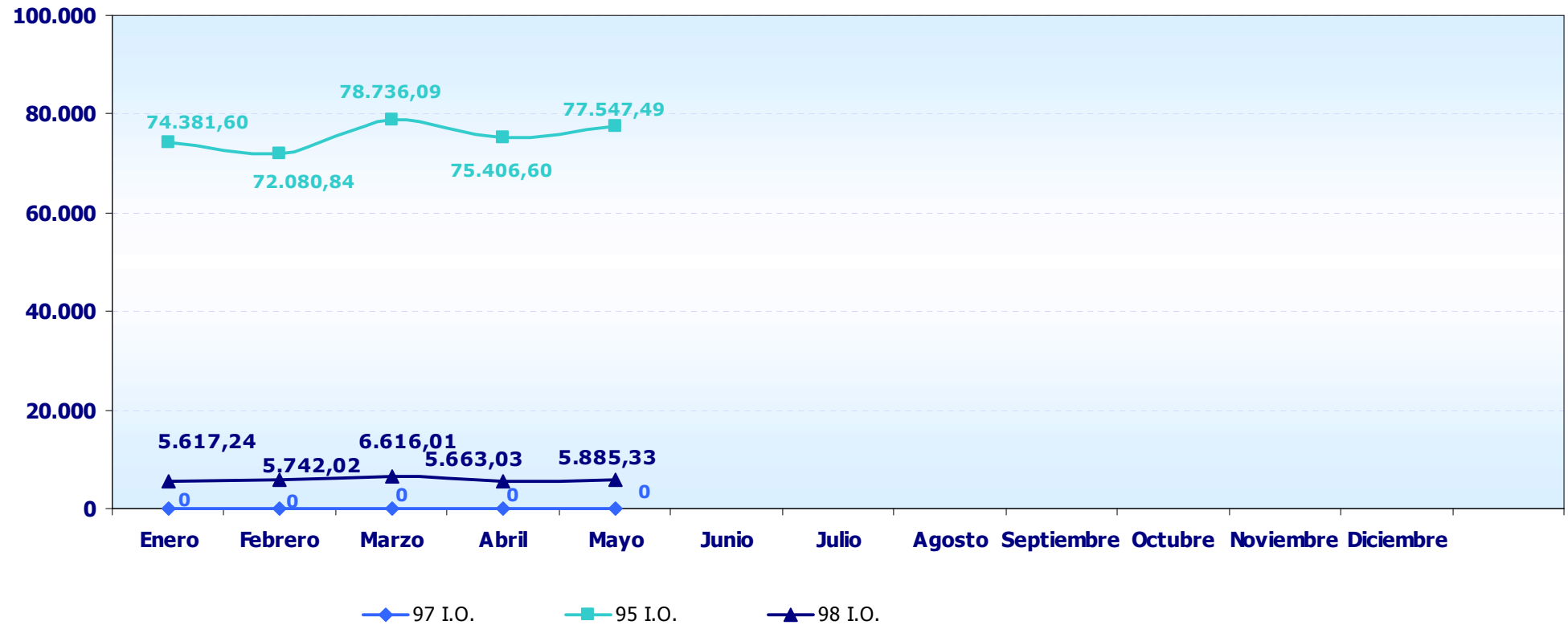
Consumo Mensual Evolución Año 2008

EVOLUCIÓN DE CONSUMO DE HIDROCARBUROS EN EL AÑO 2008

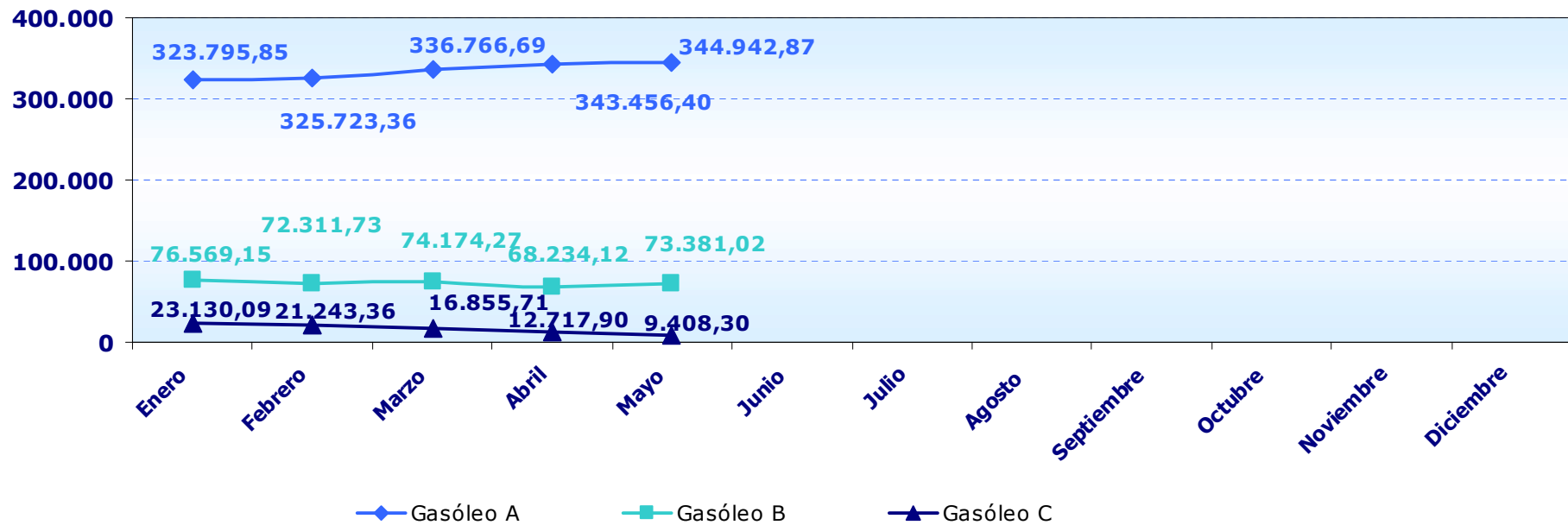
Toneladas métricas

		Enero	Febrero	Marzo	Abril	Mayo	Junio	Julio	Agosto	Septiembre	Octubre	Noviembre	Diciembre	Total Acumulado
Gasolina	97 I.O.	0	0	0	0	0								
	95 I.O.	74.381,60	72.080,84	78.736,09	75.407	77.547,49								
	98 I.O.	5.617,24	5.742,02	6.616,01	5.663	5.885,33								
	Total	79.998,84	77.822,86	85.352,10	81.070	83.432,82								
Gasóleo	A	323.795,85	325.723,36	336.766,69	343.456	344.942,87								
	B	76.569,15	72.311,73	74.174,27	68.234	73.381,02								
	C	23.130,09	21.243,36	16.855,71	12.718	9.408,30								
	Total	423.495,09	419.278,45	427.796,67	424.408	427.732,19								
Fuelóleo	BIA	27.597,55	27.628,48	25.901,98	29.508	25.171,03								

Evolución del Consumo de Gasolinas. Año 2008



Evolución del Consumo de Gasóleos. Año 2008



Evolución del Consumo de Fuelóleos. Año 2008

