

## Introducción.

El consumo de hidrocarburos es un indicador que contribuye al conocimiento del estado actual de muchas facetas tanto económicas como sociales en el territorio de la Comunidad Autónoma de Andalucía desde una triple utilidad:

- ▶ Realización de estudios económicos.
- ▶ Elaboración de indicadores sociales
- ▶ Elaboración de estrategias energéticas y medioambientales.

Mediante resolución de 15 de julio de 2002 (BOE 06/08/02) de la Dirección General de Política Energética y Minas, se regulan los formularios oficiales mediante los cuales los sujetos obligados a mantener existencias mínimas de seguridad de productos petrolíferos, incluidos gases licuados del petróleo, de acuerdo con lo establecido en el artículo 50 de la Ley 34/1998, deben de remitir la información adecuada para conocer el consumo de productos petrolíferos a la Dirección General de Política Energética y Minas, a la Corporación de Reservas Estratégicas de Productos Petrolíferos (CORES) y a la Comisión Nacional de Energía (CNE) con carácter mensual.

## Conceptos.

### **Gasolina**

Mezcla de hidrocarburos ligeros procedentes de la destilación fraccionada del petróleo (entre 35°C y 215°C). Se utiliza como combustible para motores de ignición mediante chispa. La gasolina puede incluir aditivos como, oxigenadores y reforzadores del octano, incluyendo compuestos de plomo tales como TEL (tetraetilo de plomo) y TML (tetrametilo de plomo).

Tipos:

- Gasolina 95 I.O. sin plomo y de 95 Octanos.
- Gasolina 98 I.O. sin plomo y de 98 Octanos.

### **Gasóleo**

Mezcla de hidrocarburos procedentes de la destilación fraccionada del petróleo (entre 180°C y 380°C) que se emplea como combustible en algunos vehículos. El gasóleo es más denso y menos volátil que la gasolina, y las parafinas que contienen lo congelan a bajas temperaturas. El gasóleo genera más energía por unidad de masa quemada que la gasolina.

Tipos:

- Gasóleo tipo A: utilizado para automoción y vehículos.
- Gasóleo tipo B: utilizado para pesca, agricultura e industria.
- Gasóleo tipo C: utilizado para calefacciones a granel; para suministros de 3.500 litros o más.

## Fuelóleo

El fuelóleo es un combustible líquido producto de la destilación pesada o de residuos del petróleo crudo para uso industrial, búnkers, motores de cogeneración y centrales termoeléctricas.

Tipos:

Fuelóleo Nº1: Su contenido en azufre y viscosidad tiene los siguientes parámetros:

Azufre: máximo 1% en masa.

Viscosidad a 100°C: 25 mm²/s.

Fuelóleo Nº2: Cuenta con un contenido en azufre y viscosidad con los siguientes baremos:

Azufre: entre 1% y 3% en masa

Viscosidad a 100°C: 37 mm²/s.

## Índice Octano (I.O.)

Es una medida de las características antidetonantes de un combustible. Se expresa en función del porcentaje en volumen de isoctano, en una mezcla de isoctano y n-heptano que tenga las mismas características antidetonantes de la gasolina que se está probando.

Si el índice octano es igual a 100 es muy resistente a la detonación y viceversa.

## Notas.

A partir del 1 de enero de 2003 se aplica el artículo 1 del Real Decreto 287/2001, de 16 de marzo, por el que se reduce el contenido de azufre de determinados combustibles líquidos.

En consecuencia la clasificación de los fuelóleos a partir del año 2003 sufre la siguiente modificación:

Antes de 01/01/03		Después de 01/01/03	
Nombre	Contenido en azufre en masa	Nombre	Contenido en azufre en masa
Fuelóleo B.I.A.	1%	Fuelóleo nº 1	1%
Fuelóleo nº1	2,70%	Fuelóleo nº 2	Entre 1% y 3%
Fuelóleo nº 2	3,50%		

Por este motivo y con el fin de continuar las series de históricas y las evoluciones en los consumos de los fuelóleos, así como las tasas de variación a partir del mes de enero de 2003 de los fuelóleos nº 1 y nº 2 estarán confeccionadas con la siguiente corrección:

Fuelóleo nº 1 actual = Fuelóleo B.I.A.

Fuelóleo nº 2 actual = Fuelóleo nº 1 + Fuelóleo nº 2

## Elaboración.

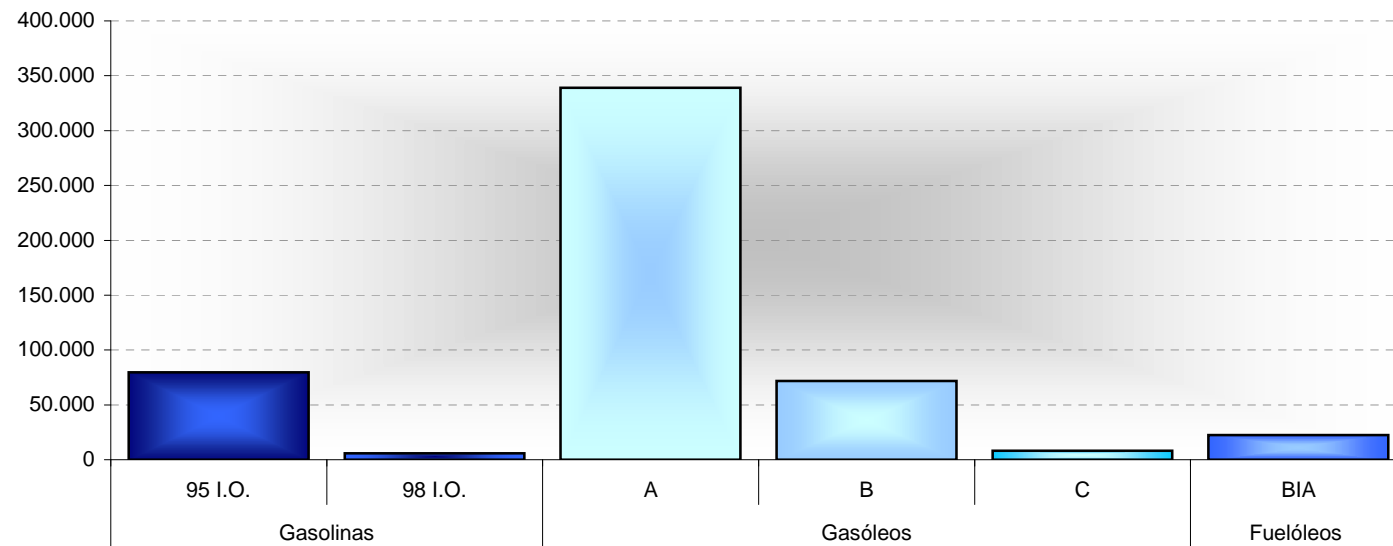
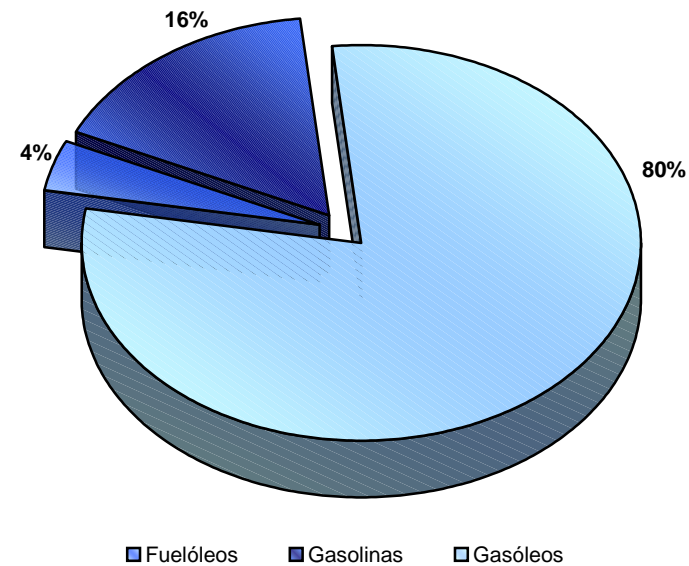
Elaboración: Unidad Estadística de la Consejería de Innovación, Ciencia y Empresa.

Fuente de Información: Corporación de Reservas Estratégicas de Productos Petrolíferos. Ministerio de Industria, Turismo y Comercio.

Andalucía		
Gasolinas	95 I.O.	79.506
	98 I.O.	5.913
Total Gasolinas		85.419
Gasóleos	A	338.999
	B	71.827
	C	8.264
Total Gasóleos		419.090
Fuelóleos	BIA	22.589
Total Fuelóleos		22.589

Toneladas

Consumo Hidrocarburos. Andalucía.

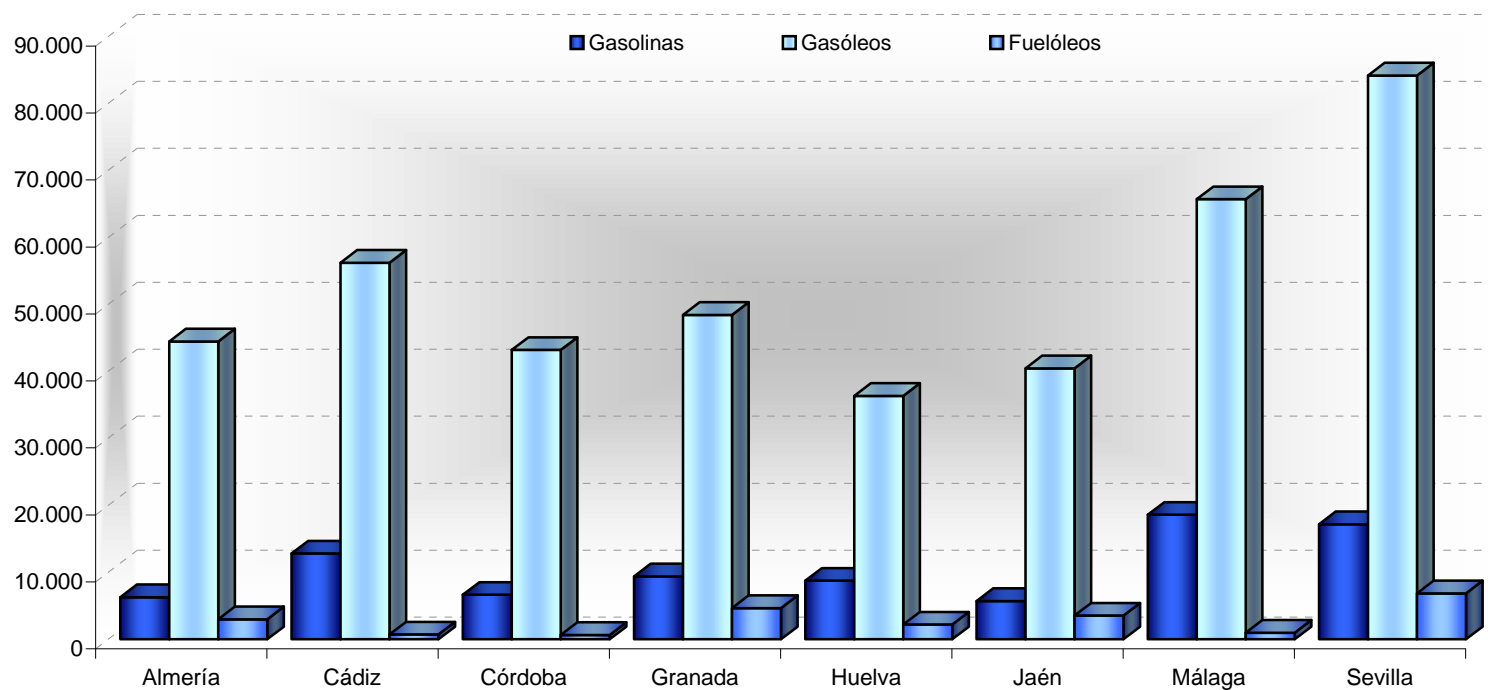


## CONSUMO DE HIDROCARBUROS. ANDALUCÍA. PROVINCIAS. Julio 2009.

	Almería	Cádiz	Córdoba	Granada	Huelva	Jaén	Málaga	Sevilla	Andalucía
<b>Gasolinas 95 I.O.</b>	5.704	12.118	6.225	8.568	8.292	5.320	16.918	16.360	<b>79.506</b>
<b>98 I.O.</b>	594	696	414	826	458	408	1.680	837	<b>5.913</b>
<b>Total Gasolinas</b>	<b>6.299</b>	<b>12.814</b>	<b>6.639</b>	<b>9.394</b>	<b>8.750</b>	<b>5.728</b>	<b>18.599</b>	<b>17.197</b>	<b>85.419</b>
<b>Gasóleos A</b>	35.288	39.844	34.694	40.069	27.524	33.886	57.826	69.867	<b>338.999</b>
<b>B</b>	6.659	14.723	8.046	7.234	8.527	6.120	6.923	13.595	<b>71.827</b>
<b>C</b>	2.523	1.675	459	1.150	291	461	976	728	<b>8.264</b>
<b>Total Gasóleos</b>	<b>44.471</b>	<b>56.242</b>	<b>43.199</b>	<b>48.453</b>	<b>36.343</b>	<b>40.467</b>	<b>65.725</b>	<b>84.191</b>	<b>419.090</b>
<b>Fuelóleos BIA</b>	2.984	724	644	4.660	2.197	3.536	976	6.868	<b>22.589</b>
<b>Total Fuelóleos</b>	<b>2.984</b>	<b>724</b>	<b>644</b>	<b>4.660</b>	<b>2.197</b>	<b>3.536</b>	<b>976</b>	<b>6.868</b>	<b>22.589</b>

Toneladas

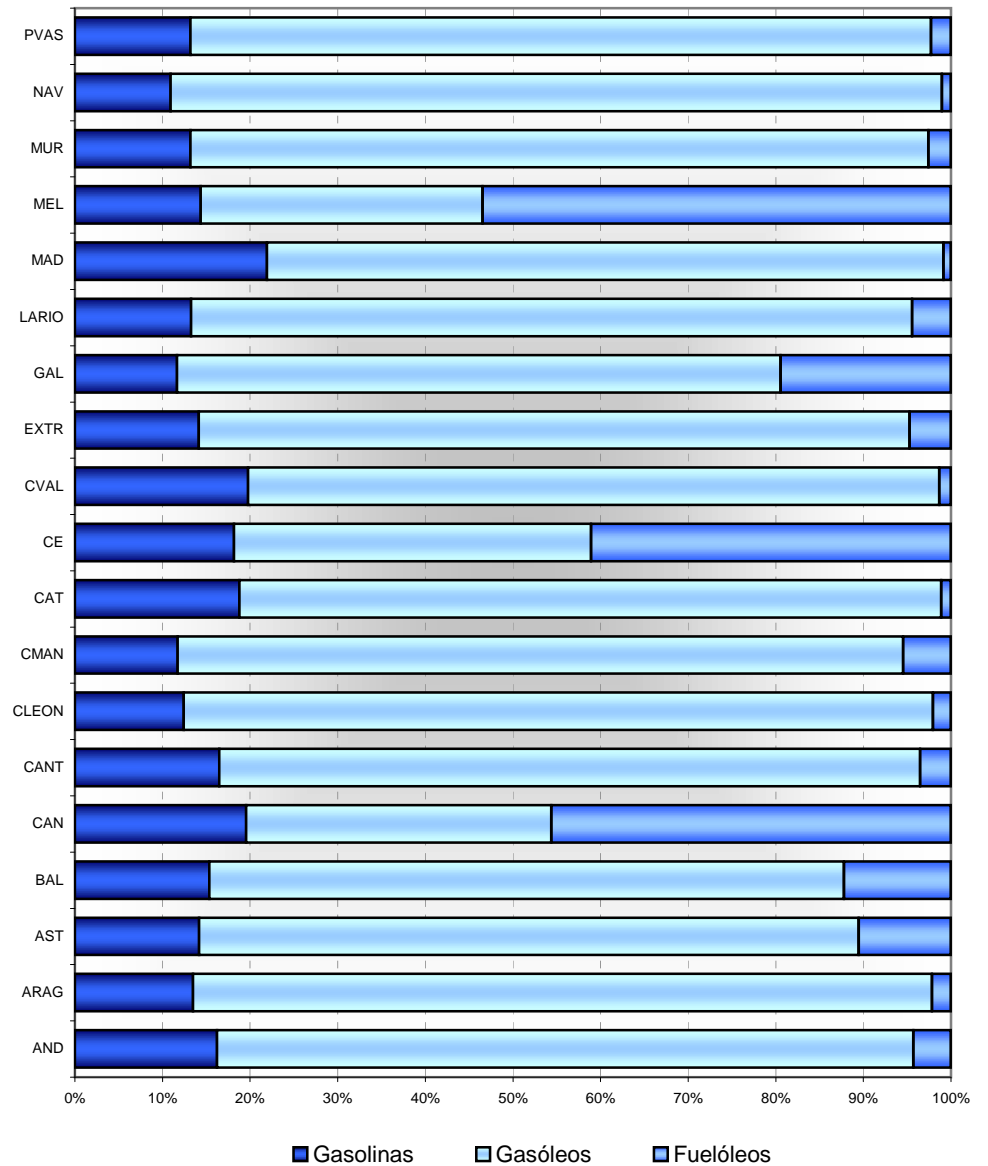
### Consumo de Hidrocarburos. Provincias.



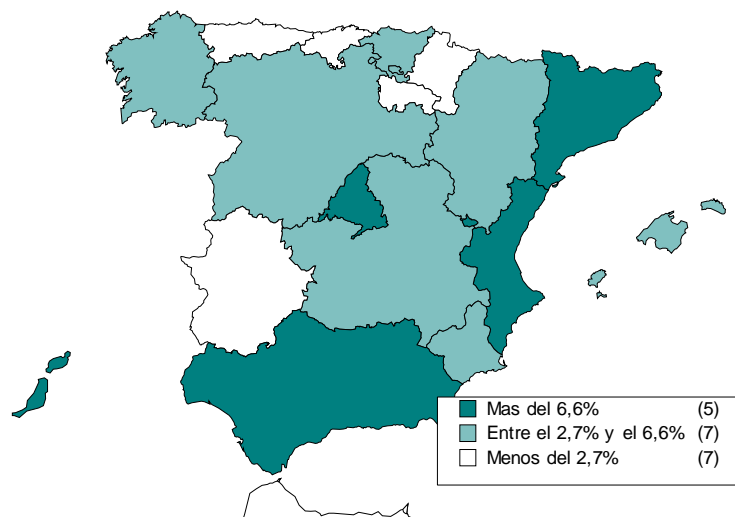
# CONSUMO DE HIDROCARBUROS. NACIONAL. Julio 2009.

CCAA	Gasolinas	Gasóleos	Fuelóleos
1. ANDALUCIA	85.419	419.090	22.589
2. ARAGON	17.333	108.551	2.761
3. ASTURIAS	11.702	62.235	8.708
4. BALEARES	24.895	117.608	19.809
5. CANARIAS	48.152	85.975	112.380
6. CANTABRIA	7.944	38.566	1.688
7. CASTILLA Y LEON	38.216	263.009	6.340
8. CASTILLA-LA MANCHA	25.427	179.792	11.804
9. CATALUÑA	94.239	401.857	5.478
10. CEUTA	1.170	2.630	2.650
11. COMUNIDAD VALENCIANA	63.359	253.117	4.232
12. EXTREMADURA	13.068	75.098	4.356
13. GALICIA	32.190	190.415	53.767
14. LA RIOJA	3.524	21.869	1.172
15. MADRID	67.170	236.623	2.586
16. MELILLA	752	1.685	2.799
17. MURCIA	15.897	101.471	3.094
18. NAVARRA	7.774	62.751	723
19. PAIS VASCO	22.218	142.527	3.817
<b>TOTAL NACIONAL</b>	<b>580.450</b>	<b>2.764.868</b>	<b>270.752</b>

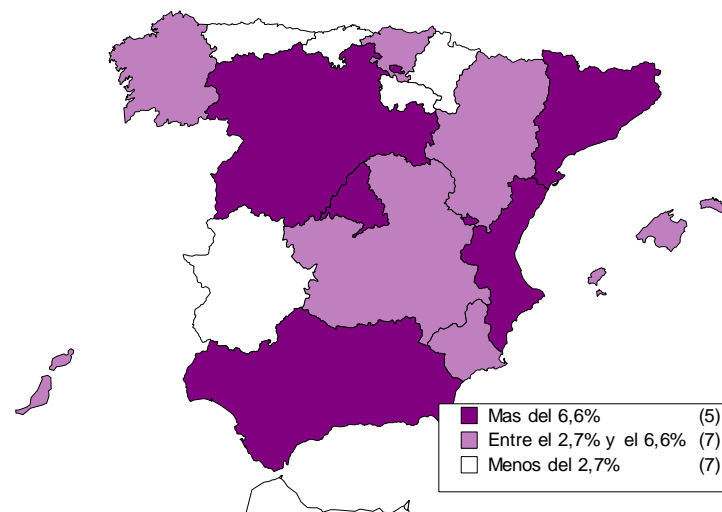
Toneladas



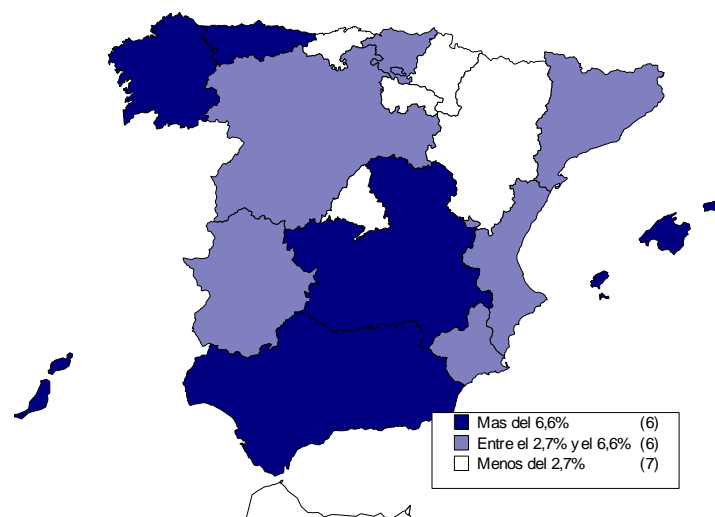
**REPRESENTATIVIDAD DE LAS CCAA  
EN EL CONSUMO DE GASOLINAS**



**REPRESENTATIVIDAD DE LAS CCAA EN  
EL CONSUMO DE GASÓLEOS**



**REPRESENTATIVIDAD DE LAS CCAA EN  
EL CONSUMO DE FUELÓLEOS**

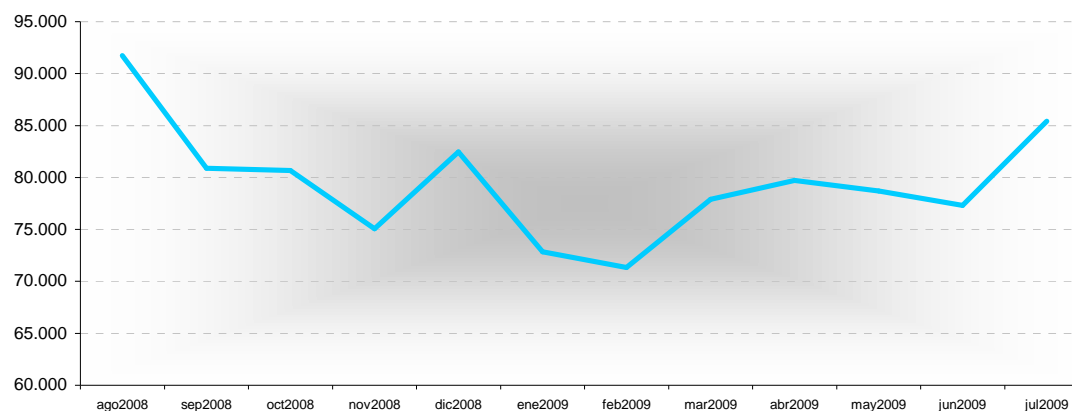


# CONSUMO DE HIDROCARBUROS. ANDALUCÍA. Evolución.

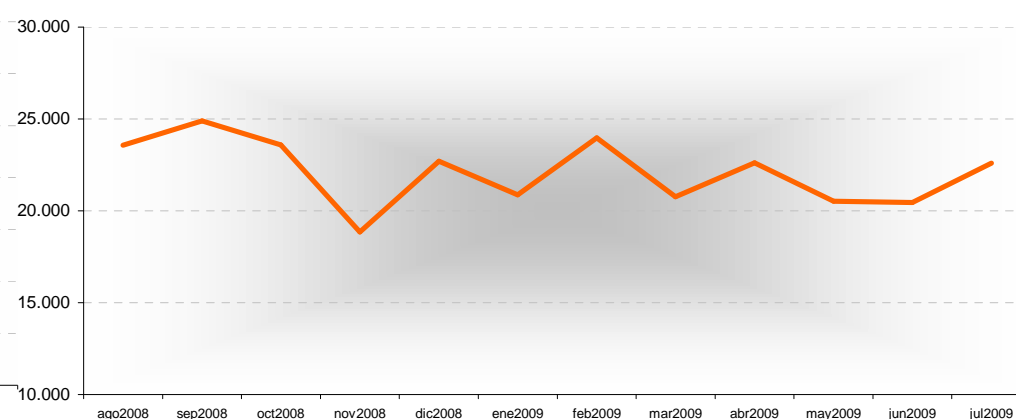
Datos Actualizados a 26 de octubre de 2009.

	AGOSTO 2008	SEPTIEMBRE 2008	OCTUBRE 2008	NOVIEMBRE 2008	DICIEMBRE 2008	ENERO 2009	FEBRERO 2009	MARZO 2009	ABRIL 2009	MAYO 2009	JUNIO 2009	JULIO 2009
<b>Gasolinas 95 I.O.</b>	85.002	75.647	75.695	70.279	77.043	68.564	66.859	72.615	74.500	73.722	72.462	79.506
<b>98 I.O.</b>	6.719	5.229	4.985	4.802	5.409	4.294	4.488	5.299	5.231	4.972	4.843	5.913
<b>Total Gasolinas</b>	<b>91.720</b>	<b>80.876</b>	<b>80.680</b>	<b>75.081</b>	<b>82.452</b>	<b>72.858</b>	<b>71.347</b>	<b>77.913</b>	<b>79.731</b>	<b>78.694</b>	<b>77.305</b>	<b>85.419</b>
<b>Gasóleos A</b>	324.734	315.777	326.248	303.547	316.656	286.970	286.441	317.654	316.672	318.724	320.876	338.999
<b>B</b>	70.462	69.987	71.879	76.289	74.734	67.152	64.896	69.321	66.412	67.476	72.325	71.827
<b>C</b>	7.754	11.702	13.789	21.795	27.280	26.355	22.086	17.467	13.055	8.096	7.960	8.264
<b>Total Gasóleos</b>	<b>402.950</b>	<b>397.465</b>	<b>411.916</b>	<b>401.631</b>	<b>418.670</b>	<b>380.477</b>	<b>373.423</b>	<b>404.442</b>	<b>396.139</b>	<b>394.296</b>	<b>401.161</b>	<b>419.090</b>
<b>Fuelóleos BIA</b>	23.573	24.895	23.596	18.857	22.705	20.868	23.980	20.762	22.620	20.520	20.451	22.589
<b>Total Fuelóleos</b>	<b>23.573</b>	<b>24.895</b>	<b>23.596</b>	<b>18.857</b>	<b>22.705</b>	<b>20.868</b>	<b>23.980</b>	<b>20.762</b>	<b>22.620</b>	<b>20.520</b>	<b>20.451</b>	<b>22.589</b>

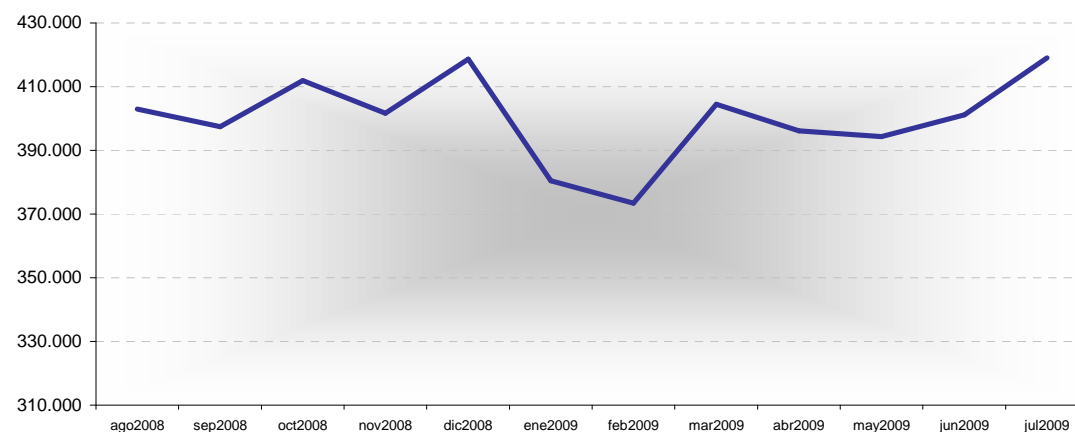
Evolución del Consumo de Gasolinas



Evolución del Consumo de Fuelóleos



Evolución del Consumo de Gasóleos



## CONSUMO DE HIDROCARBUROS. ANDALUCÍA. Tasas de Variación.

### Tasas de Variación Intermensuales. Datos Andalucía.

Datos Actualizados a 26 de octubre de 2009.

	AGOSTO	SEPTIEMBRE	OCTUBRE	NOVIEMBRE	DICIEMBRE	ENERO	FEBRERO	MARZO	ABRIL	MAYO	JUNIO	JULIO
	2008	2008	2008	2008	2008	2009	2009	2009	2009	2009	2009	2009
<b>Gasolinas 95 I.O.</b>	-0,65%	-11,00%	0,06%	-7,15%	9,63%	-11,01%	-2,49%	8,61%	2,60%	-1,04%	-1,71%	9,72%
<b>98 I.O.</b>	10,51%	-22,18%	-4,66%	-3,67%	12,64%	-20,60%	4,50%	18,06%	-1,28%	-4,94%	-2,60%	22,09%
<b>Total Gasolinas</b>	<b>0,09%</b>	<b>-11,82%</b>	<b>-0,24%</b>	<b>-6,94%</b>	<b>9,82%</b>	<b>-11,64%</b>	<b>-2,07%</b>	<b>9,20%</b>	<b>2,33%</b>	<b>-1,30%</b>	<b>-1,77%</b>	<b>10,50%</b>
<b>Gasóleos A</b>	-9,24%	-2,76%	3,32%	-6,96%	4,32%	-9,37%	-0,18%	10,90%	-0,31%	0,65%	0,68%	5,65%
<b>B</b>	-9,82%	-0,67%	2,70%	6,14%	-2,04%	-10,15%	-3,36%	6,82%	-4,20%	1,60%	7,19%	-0,69%
<b>C</b>	-11,68%	50,90%	17,84%	58,06%	25,17%	-3,39%	-16,20%	-20,91%	-25,26%	-37,99%	-1,68%	3,83%
<b>Total Gasóleos</b>	<b>-9,39%</b>	<b>-1,36%</b>	<b>3,64%</b>	<b>-2,50%</b>	<b>4,24%</b>	<b>-9,12%</b>	<b>-1,85%</b>	<b>8,31%</b>	<b>-2,05%</b>	<b>-0,47%</b>	<b>1,74%</b>	<b>4,47%</b>
<b>Fuelóleos BIA</b>	-15,17%	5,61%	-5,22%	-20,09%	20,41%	-8,09%	14,91%	-13,42%	8,95%	-9,29%	-0,33%	10,45%
<b>Total Fuelóleos</b>	<b>-15,17%</b>	<b>5,61%</b>	<b>-5,22%</b>	<b>-20,08%</b>	<b>20,41%</b>	<b>-8,09%</b>	<b>14,91%</b>	<b>-13,42%</b>	<b>8,95%</b>	<b>-9,28%</b>	<b>-0,34%</b>	<b>10,45%</b>

### Tasas de Variación Interanuales. Datos Andalucía.

Datos Actualizados a 26 de octubre de 2009.

	AGOSTO	SEPTIEMBRE	OCTUBRE	NOVIEMBRE	DICIEMBRE	ENERO	FEBRERO	MARZO	ABRIL	MAYO	JUNIO	JULIO
	2008	2008	2008	2008	2008	2009	2009	2009	2009	2009	2009	2009
<b>Gasolinas 95 I.O.</b>	-8,08%	-3,21%	-8,24%	-5,45%	-1,24%	-7,82%	-7,24%	-7,77%	-1,20%	-4,93%	-4,40%	-7,08%
<b>98 I.O.</b>	-25,81%	-26,04%	-29,58%	-21,61%	-16,46%	-23,55%	-21,84%	-19,91%	-7,64%	-15,52%	-31,63%	-2,74%
<b>Total Gasolinas</b>	<b>-9,66%</b>	<b>-5,11%</b>	<b>-9,92%</b>	<b>-6,68%</b>	<b>-2,41%</b>	<b>-8,93%</b>	<b>-8,32%</b>	<b>-8,72%</b>	<b>-1,65%</b>	<b>-5,68%</b>	<b>-6,73%</b>	<b>-6,79%</b>
<b>Gasóleos A</b>	-8,08%	-3,29%	-9,14%	-9,60%	-2,90%	-11,37%	-12,08%	-5,72%	-7,87%	-7,60%	1,51%	-5,25%
<b>B</b>	-6,39%	0,06%	-14,56%	-5,41%	-1,56%	-12,30%	-10,26%	-6,56%	-2,90%	-8,05%	3,14%	-8,08%
<b>C</b>	-12,43%	50,44%	-6,05%	11,48%	20,12%	13,94%	3,97%	3,72%	2,65%	-13,95%	4,78%	-5,87%
<b>Total Gasóleos</b>	<b>-7,88%</b>	<b>-1,68%</b>	<b>-10,04%</b>	<b>-7,88%</b>	<b>-1,43%</b>	<b>-10,16%</b>	<b>-10,96%</b>	<b>-5,50%</b>	<b>-6,76%</b>	<b>-7,82%</b>	<b>1,86%</b>	<b>-5,76%</b>
<b>Fuelóleos BIA</b>	-32,42%	30,61%	30,71%	-32,44%	-3,16%	-24,39%	-13,21%	-19,84%	-23,34%	-18,48%	-17,07%	-18,71%
<b>Total Fuelóleos</b>	<b>-32,42%</b>	<b>30,61%</b>	<b>30,71%</b>	<b>-32,44%</b>	<b>-3,16%</b>	<b>-24,39%</b>	<b>-13,20%</b>	<b>-19,84%</b>	<b>-23,34%</b>	<b>-18,48%</b>	<b>-17,07%</b>	<b>-18,71%</b>

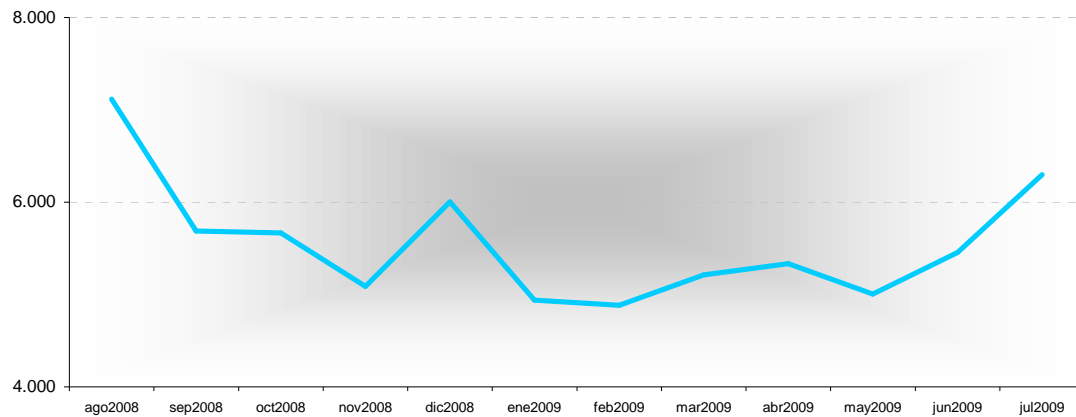


## CONSUMO DE HIDROCARBUROS. Evolución. Almería.

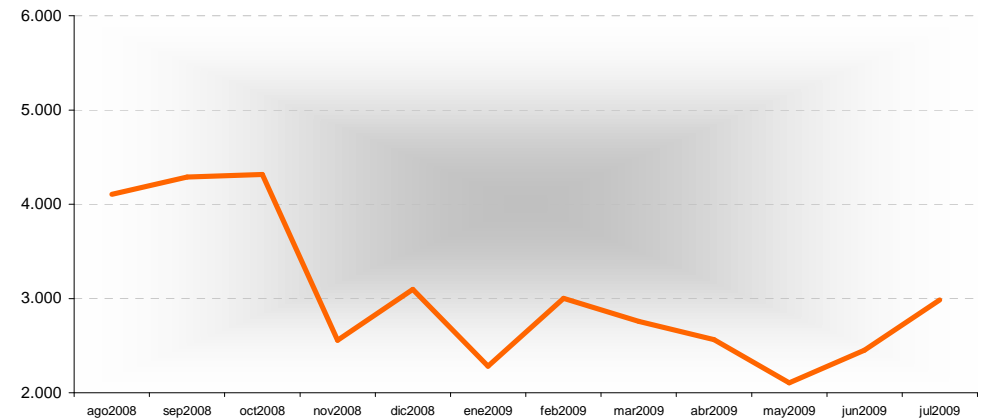
Datos Actualizados a 26 de octubre de 2009.

	AGOSTO 2008	SEPTIEMBRE 2008	OCTUBRE 2008	NOVIEMBRE 2008	DICIEMBRE 2008	ENERO 2009	FEBRERO 2009	MARZO 2009	ABRIL 2009	MAYO 2009	JUNIO 2009	JULIO 2009
<b>Gasolinas 95 I.O.</b>	6.393	5.174	5.171	4.602	5.402	4.484	4.441	4.701	4.833	4.528	4.954	5.704
<b>98 I.O.</b>	723	513	495	486	600	454	442	511	502	476	501	594
<b>Total Gasolinas</b>	<b>7.115</b>	<b>5.687</b>	<b>5.666</b>	<b>5.088</b>	<b>6.002</b>	<b>4.938</b>	<b>4.883</b>	<b>5.212</b>	<b>5.335</b>	<b>5.004</b>	<b>5.455</b>	<b>6.299</b>
<b>Gasóleos A</b>	30.233	29.429	31.231	30.462	33.189	30.791	30.094	33.170	32.661	32.155	34.970	35.288
<b>B</b>	7.074	6.523	5.577	5.880	7.101	6.054	6.194	4.791	4.291	4.947	5.929	6.659
<b>C</b>	1.787	2.255	1.732	2.237	1.882	2.143	1.600	1.127	1.016	832	2.299	2.523
<b>Total Gasóleos</b>	<b>39.093</b>	<b>38.207</b>	<b>38.539</b>	<b>38.579</b>	<b>42.172</b>	<b>38.988</b>	<b>37.888</b>	<b>39.089</b>	<b>37.968</b>	<b>37.934</b>	<b>43.198</b>	<b>44.471</b>
<b>Fuelóleos BIA</b>	4.106	4.289	4.315	2.557	3.097	2.282	3.001	2.756	2.564	2.104	2.453	2.984
<b>Total Fuelóleos</b>	<b>4.106</b>	<b>4.289</b>	<b>4.315</b>	<b>2.557</b>	<b>3.097</b>	<b>2.282</b>	<b>3.001</b>	<b>2.756</b>	<b>2.564</b>	<b>2.104</b>	<b>2.453</b>	<b>2.984</b>

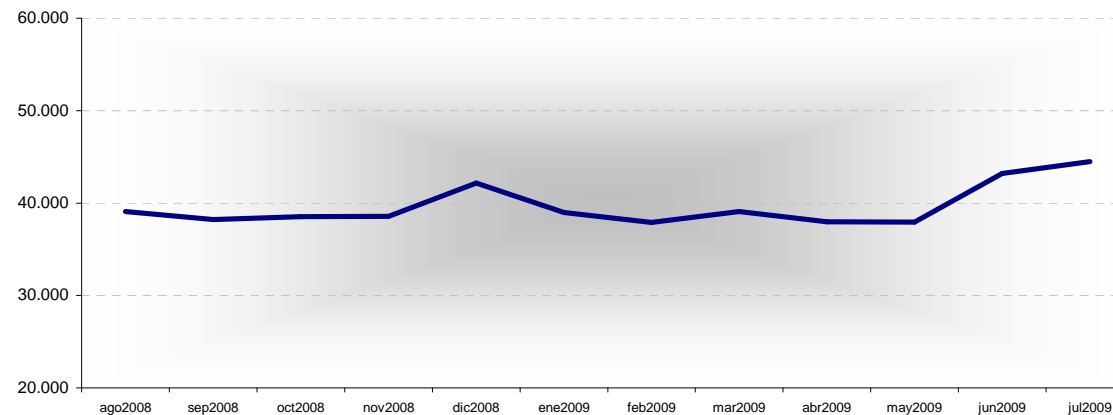
Evolución del Consumo de Gasolinas



Evolución del Consumo de Fuelóleos



Evolución del Consumo de Gasóleos

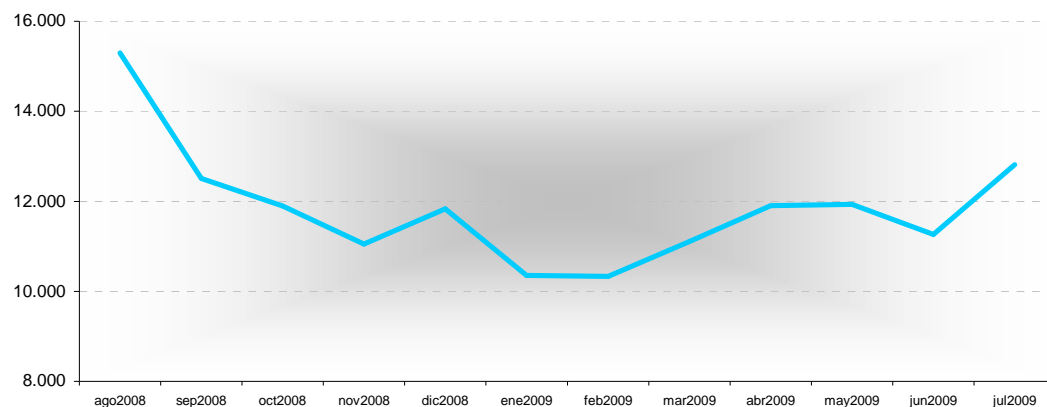


## CONSUMO DE HIDROCARBUROS. Evolución. Cádiz.

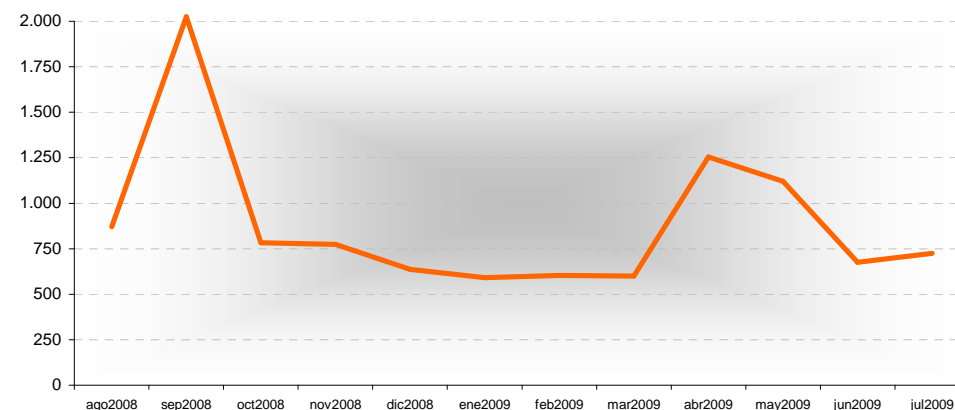
Datos Actualizados a 26 de octubre de 2009.

		AGOSTO	SEPTIEMBRE	OCTUBRE	NOVIEMBRE	DICIEMBRE	ENERO	FEBRERO	MARZO	ABRIL	MAYO	JUNIO	JULIO
		2008	2008	2008	2008	2008	2009	2009	2009	2009	2009	2009	2009
<b>Gasolinas</b>	<b>95 I.O.</b>	14.322	11.848	11.275	10.496	11.168	9.905	9.760	10.534	11.201	11.259	10.674	12.118
	<b>98 I.O.</b>	972	662	619	552	665	446	570	577	704	673	592	696
<b>Total Gasolinas</b>		<b>15.293</b>	<b>12.510</b>	<b>11.894</b>	<b>11.049</b>	<b>11.833</b>	<b>10.351</b>	<b>10.330</b>	<b>11.111</b>	<b>11.906</b>	<b>11.932</b>	<b>11.266</b>	<b>12.814</b>
<b>Gasóleos</b>	<b>A</b>	42.842	37.965	37.754	36.003	36.411	33.455	33.339	37.282	37.449	37.572	36.571	39.844
	<b>B</b>	17.258	15.684	14.051	13.563	13.409	11.324	11.242	12.388	13.359	12.628	13.838	14.723
	<b>C</b>	1.843	2.903	1.872	2.051	2.408	2.714	2.985	3.057	2.364	1.861	998	1.675
<b>Total Gasóleos</b>		<b>61.943</b>	<b>56.552</b>	<b>53.677</b>	<b>51.617</b>	<b>52.227</b>	<b>47.493</b>	<b>47.566</b>	<b>52.726</b>	<b>53.172</b>	<b>52.062</b>	<b>51.407</b>	<b>56.242</b>
<b>Fuelóleos</b>	<b>BIA</b>	871	2.025	783	774	636	591	603	599	1.254	1.121	676	724
<b>Total Fuelóleos</b>		<b>871</b>	<b>2.025</b>	<b>783</b>	<b>774</b>	<b>636</b>	<b>591</b>	<b>603</b>	<b>599</b>	<b>1.254</b>	<b>1.121</b>	<b>676</b>	<b>724</b>

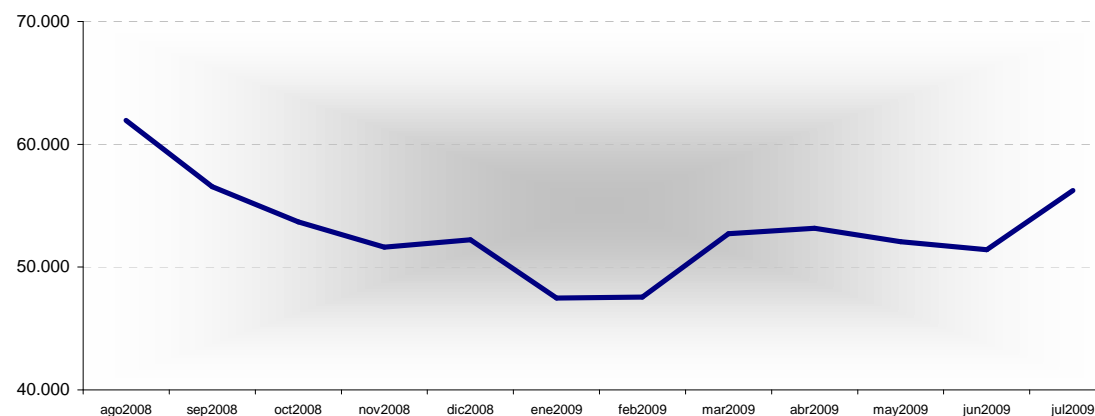
Evolución del Consumo de Gasolinas



Evolución del Consumo de Fuelóleos



Evolución del Consumo de Gasóleos

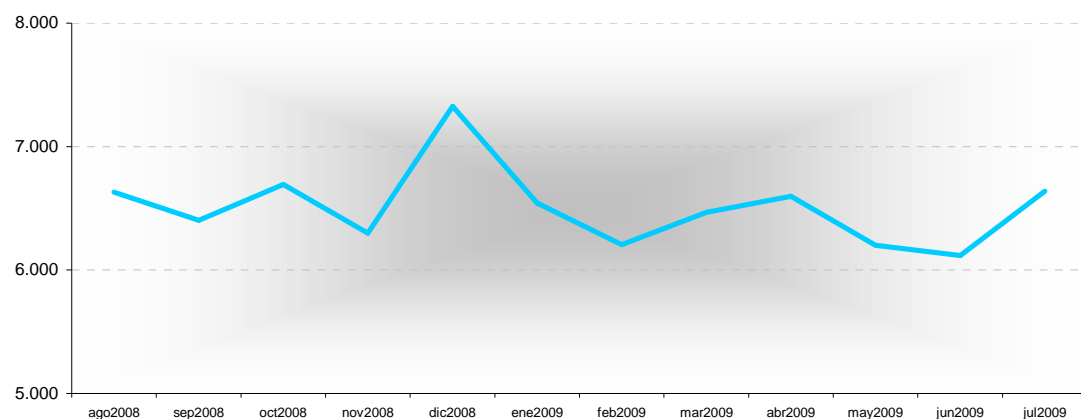


## CONSUMO DE HIDROCARBUROS. Evolución. Córdoba.

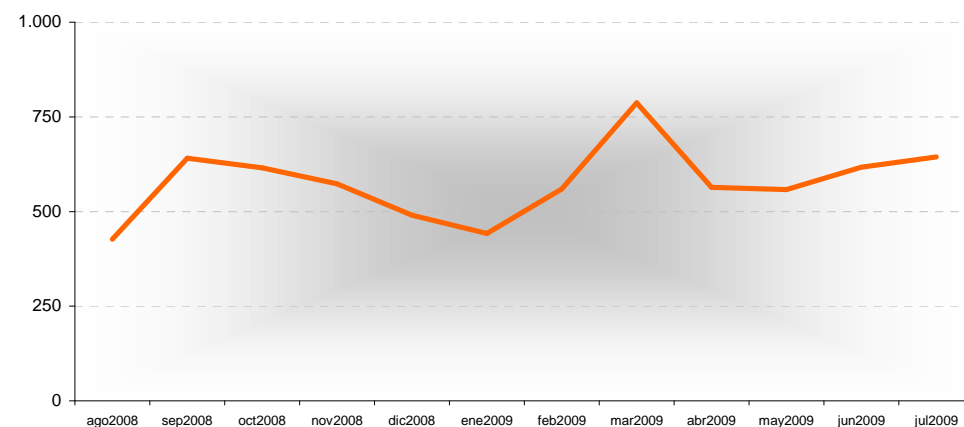
Datos Actualizados a 26 de octubre de 2009.

		AGOSTO 2008	SEPTIEMBRE 2008	OCTUBRE 2008	NOVIEMBRE 2008	DICIEMBRE 2008	ENERO 2009	FEBRERO 2009	MARZO 2009	ABRIL 2009	MAYO 2009	JUNIO 2009	JULIO 2009
<b>Gasolinas</b>	<b>95 I.O.</b>	6.230	6.063	6.334	5.937	6.908	6.204	5.873	6.096	6.225	5.889	5.800	6.225
	<b>98 I.O.</b>	403	342	359	362	418	338	332	372	372	311	318	414
<b>Total Gasolinas</b>		<b>6.632</b>	<b>6.404</b>	<b>6.692</b>	<b>6.299</b>	<b>7.326</b>	<b>6.542</b>	<b>6.205</b>	<b>6.468</b>	<b>6.597</b>	<b>6.200</b>	<b>6.118</b>	<b>6.639</b>
<b>Gasóleos</b>	<b>A</b>	29.698	32.335	33.724	30.954	32.859	29.184	29.085	31.233	31.416	31.403	33.524	34.694
	<b>B</b>	6.706	7.766	9.738	10.136	8.966	8.577	8.375	9.128	8.059	8.376	9.353	8.046
	<b>C</b>	358	645	1.007	3.180	3.132	2.572	2.382	1.928	938	727	450	459
<b>Total Gasóleos</b>		<b>36.762</b>	<b>40.746</b>	<b>44.469</b>	<b>44.270</b>	<b>44.958</b>	<b>40.333</b>	<b>39.843</b>	<b>42.289</b>	<b>40.412</b>	<b>40.506</b>	<b>43.327</b>	<b>43.199</b>
<b>Fuelóleos</b>	<b>BIA</b>	427	641	615	573	490	442	560	787	564	558	617	644
<b>Total Fuelóleos</b>		<b>427</b>	<b>641</b>	<b>615</b>	<b>573</b>	<b>490</b>	<b>442</b>	<b>560</b>	<b>787</b>	<b>564</b>	<b>558</b>	<b>617</b>	<b>644</b>

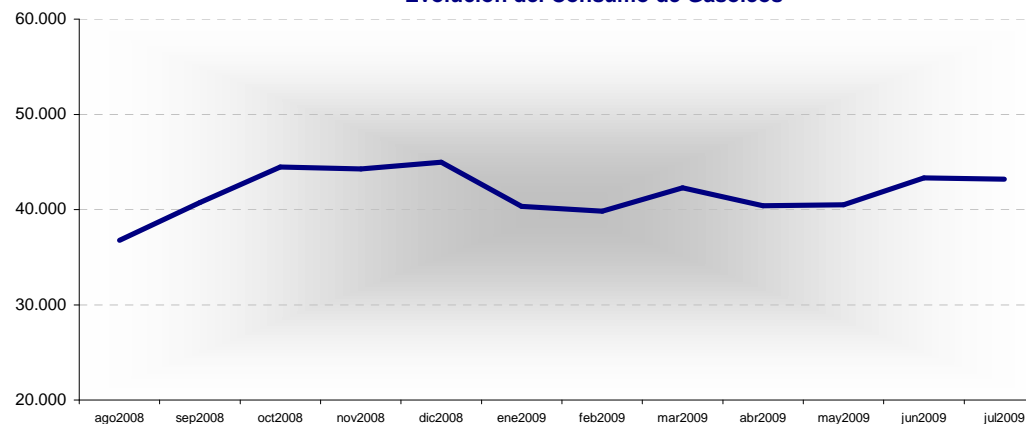
Evolución del Consumo de Gasolinas



Evolución del Consumo de Fuelóleos



Evolución del Consumo de Gasóleos

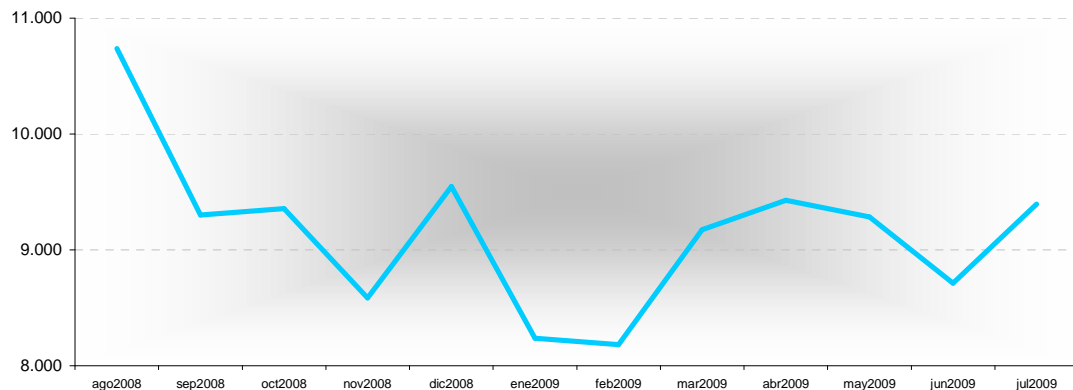


## CONSUMO DE HIDROCARBUROS. Evolución. Granada.

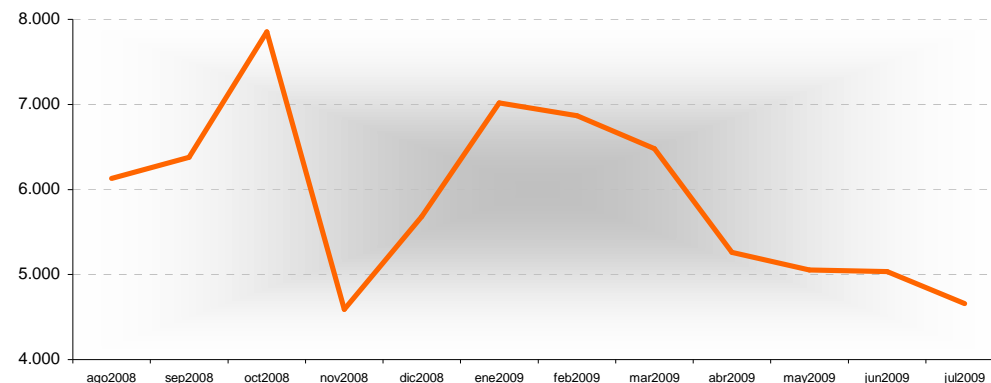
Datos Actualizados a 26 de octubre de 2009.

		AGOSTO	SEPTIEMBRE	OCTUBRE	NOVIEMBRE	DICIEMBRE	ENERO	FEBRERO	MARZO	ABRIL	MAYO	JUNIO	JULIO
		2008	2008	2008	2008	2008	2009	2009	2009	2009	2009	2009	2009
<b>Gasolinas</b>	<b>95 I.O.</b>	9.756	8.513	8.604	7.882	8.750	7.606	7.548	8.399	8.678	8.476	8.009	8.568
	<b>98 I.O.</b>	982	787	753	703	796	631	633	775	749	809	703	826
<b>Total Gasolinas</b>		<b>10.738</b>	<b>9.300</b>	<b>9.357</b>	<b>8.585</b>	<b>9.546</b>	<b>8.237</b>	<b>8.181</b>	<b>9.174</b>	<b>9.427</b>	<b>9.285</b>	<b>8.712</b>	<b>9.394</b>
<b>Gasóleos</b>	<b>A</b>	40.954	39.849	42.502	38.879	39.933	35.474	36.150	39.440	40.294	40.353	37.786	40.069
	<b>B</b>	6.573	7.752	10.228	12.243	13.379	12.943	11.100	9.999	9.386	9.052	7.889	7.234
	<b>C</b>	1.247	2.050	4.107	7.225	10.143	10.056	7.727	5.459	3.337	1.601	1.532	1.150
<b>Total Gasóleos</b>		<b>48.774</b>	<b>49.651</b>	<b>56.837</b>	<b>58.347</b>	<b>63.456</b>	<b>58.472</b>	<b>54.976</b>	<b>54.897</b>	<b>53.017</b>	<b>51.007</b>	<b>47.207</b>	<b>48.453</b>
<b>Fuelóleos</b>	<b>BIA</b>	6.131	6.380	7.854	4.589	5.681	7.018	6.868	6.481	5.262	5.053	5.035	4.660
<b>Total Fuelóleos</b>		<b>6.131</b>	<b>6.380</b>	<b>7.854</b>	<b>4.589</b>	<b>5.681</b>	<b>7.018</b>	<b>6.868</b>	<b>6.481</b>	<b>5.262</b>	<b>5.053</b>	<b>5.035</b>	<b>4.660</b>

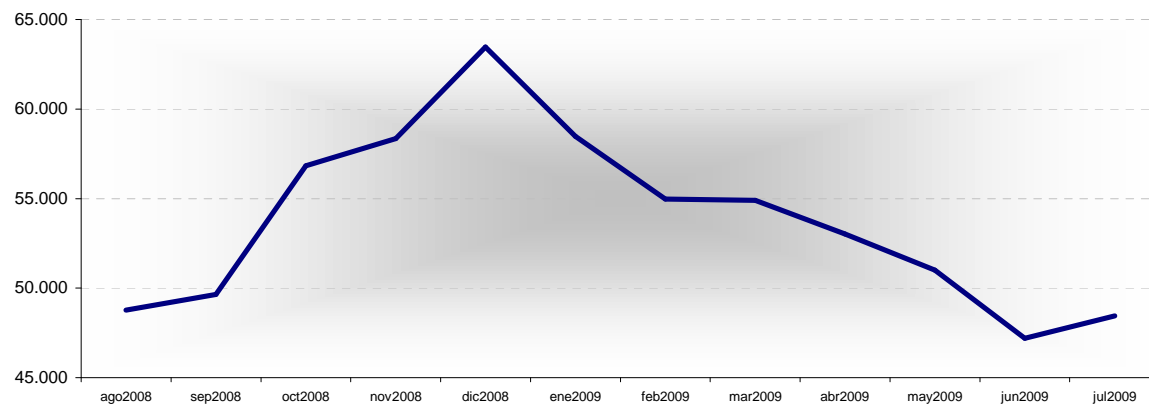
Evolución del Consumo de Gasolinas



Evolución del Consumo de Fuelóleos



Evolución del Consumo de Gasóleos

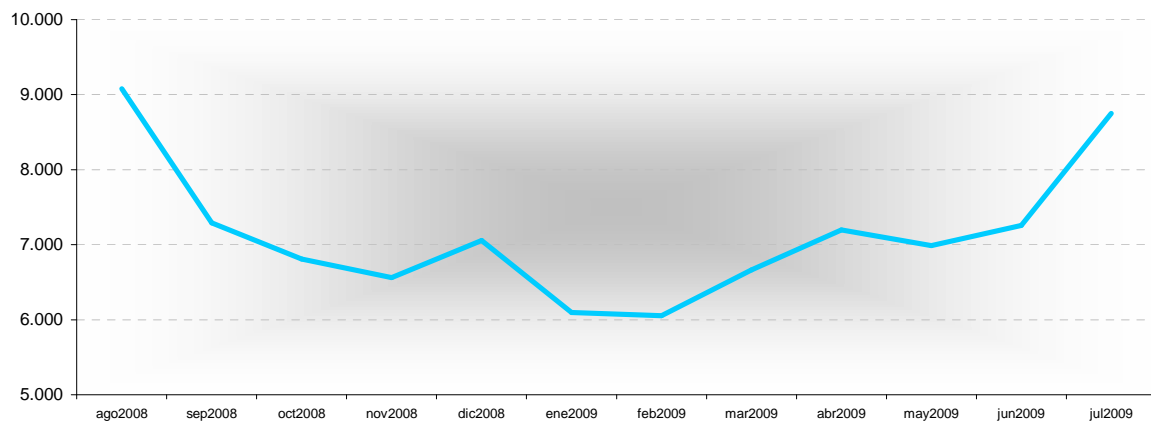


## CONSUMO DE HIDROCARBUROS. Evolución. Huelva.

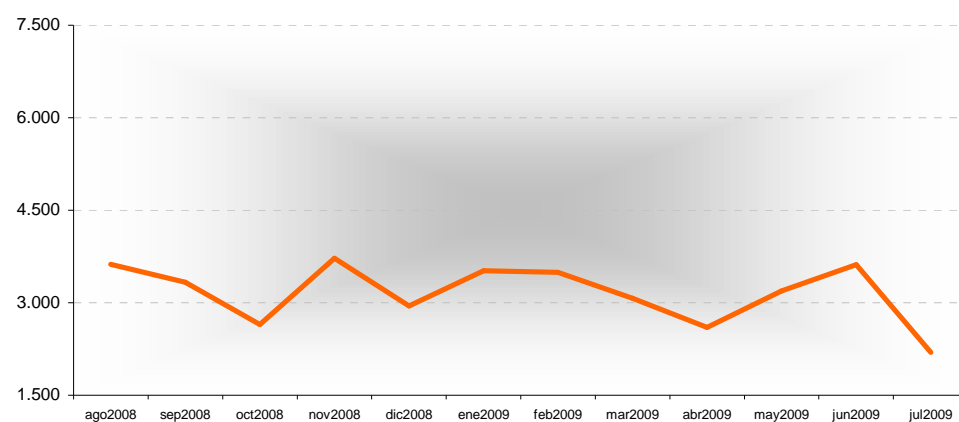
Datos Actualizados a 26 de octubre de 2009.

	AGOSTO 2008	SEPTIEMBRE 2008	OCTUBRE 2008	NOVIEMBRE 2008	DICIEMBRE 2008	ENERO 2009	FEBRERO 2009	MARZO 2009	ABRIL 2009	MAYO 2009	JUNIO 2009	JULIO 2009
<b>Gasolinas 95 I.O.</b>	8.662	6.972	6.509	6.257	6.749	5.843	5.815	6.395	6.851	6.728	6.948	8.292
<b>98 I.O.</b>	416	317	300	304	307	255	240	270	348	258	307	458
<b>Total Gasolinas</b>	<b>9.078</b>	<b>7.289</b>	<b>6.809</b>	<b>6.561</b>	<b>7.056</b>	<b>6.098</b>	<b>6.055</b>	<b>6.665</b>	<b>7.198</b>	<b>6.986</b>	<b>7.255</b>	<b>8.750</b>
<b>Gasóleos A</b>	27.605	25.006	25.110	23.324	24.330	21.563	22.764	25.689	27.004	26.010	26.033	27.524
<b>B</b>	8.221	7.473	6.676	7.018	6.566	5.781	6.000	8.072	7.863	7.568	8.208	8.527
<b>C</b>	350	678	474	557	637	790	687	568	687	423	478	291
<b>Total Gasóleos</b>	<b>36.176</b>	<b>33.157</b>	<b>32.259</b>	<b>30.899</b>	<b>31.533</b>	<b>28.134</b>	<b>29.450</b>	<b>34.329</b>	<b>35.554</b>	<b>34.001</b>	<b>34.719</b>	<b>36.343</b>
<b>Fuelóleos BIA</b>	3.625	3.330	2.649	3.724	2.949	3.518	3.493	3.075	2.600	3.190	3.618	2.197
<b>Total Fuelóleos</b>	<b>3.625</b>	<b>3.330</b>	<b>2.649</b>	<b>3.724</b>	<b>2.949</b>	<b>3.518</b>	<b>3.493</b>	<b>3.075</b>	<b>2.600</b>	<b>3.190</b>	<b>3.618</b>	<b>2.197</b>

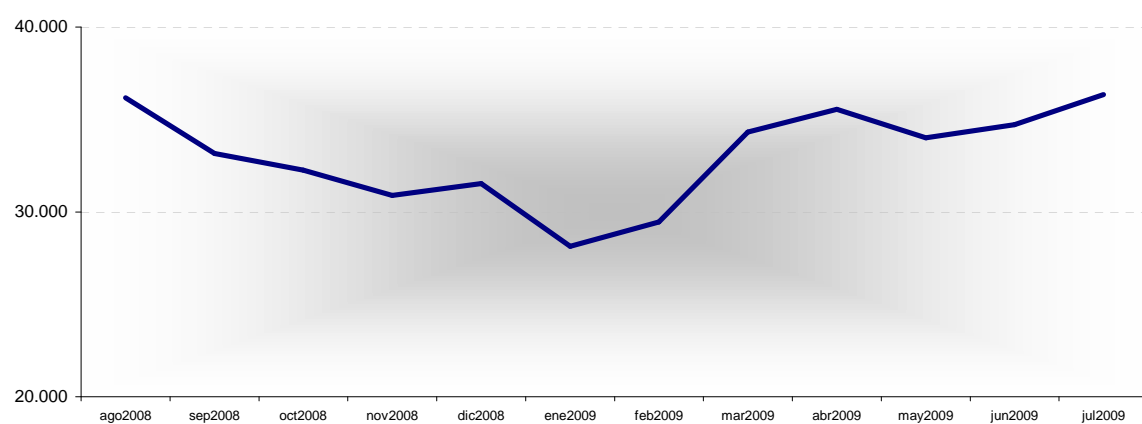
Evolución del Consumo de Gasolinas



Evolución del Consumo de Fuelóleos



Evolución del Consumo de Gasóleos

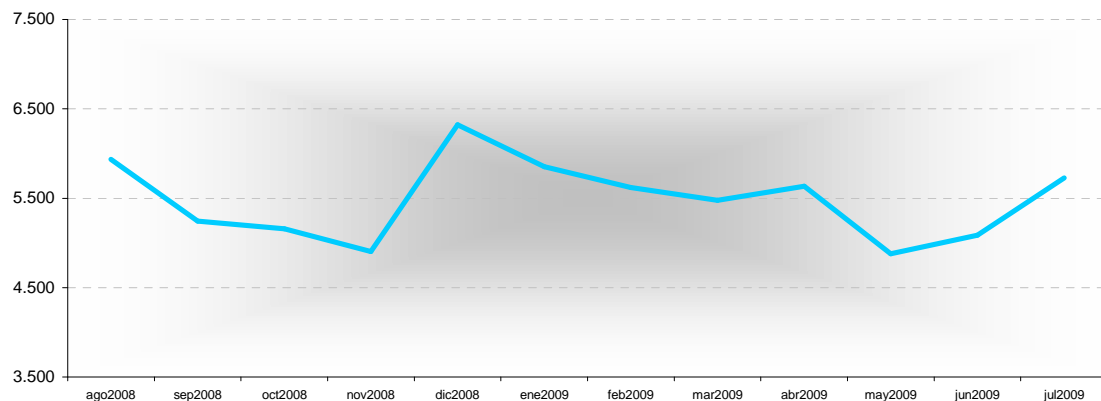


## CONSUMO DE HIDROCARBUROS. Evolución. Jaén.

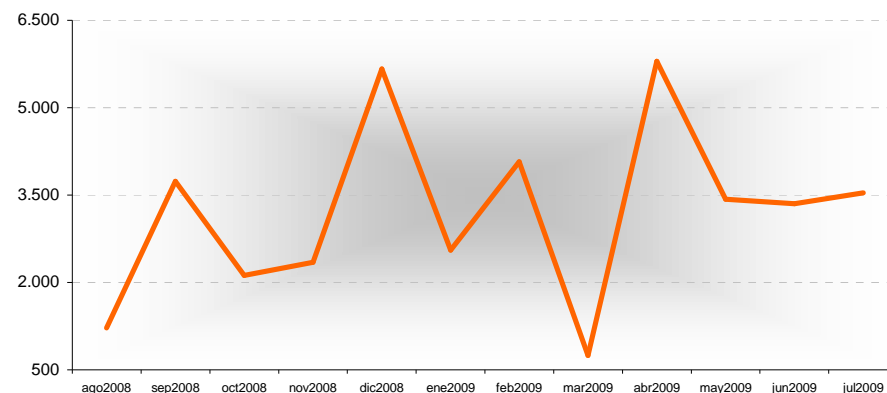
Datos Actualizados a 26 de octubre de 2009.

	AGOSTO 2008	SEPTIEMBRE 2008	OCTUBRE 2008	NOVIEMBRE 2008	DICIEMBRE 2008	ENERO 2009	FEBRERO 2009	MARZO 2009	ABRIL 2009	MAYO 2009	JUNIO 2009	JULIO 2009
<b>Gasolinas 95 I.O.</b>	5.555	4.902	4.886	4.647	5.968	5.534	5.266	5.094	5.287	4.614	4.769	5.320
<b>98 I.O.</b>	379	342	273	254	355	317	355	384	348	266	318	408
<b>Total Gasolinas</b>	<b>5.934</b>	<b>5.243</b>	<b>5.158</b>	<b>4.902</b>	<b>6.323</b>	<b>5.851</b>	<b>5.621</b>	<b>5.478</b>	<b>5.635</b>	<b>4.880</b>	<b>5.088</b>	<b>5.728</b>
<b>Gasóleos A</b>	30.281	30.348	31.261	29.062	30.377	28.058	27.747	31.081	31.250	30.456	32.129	33.886
<b>B</b>	4.546	5.161	5.617	6.708	7.987	7.748	6.405	6.818	5.414	5.723	6.054	6.120
<b>C</b>	351	624	1.204	2.415	3.284	2.958	2.281	1.549	1.009	532	370	461
<b>Total Gasóleos</b>	<b>35.178</b>	<b>36.132</b>	<b>38.082</b>	<b>38.185</b>	<b>41.648</b>	<b>38.764</b>	<b>36.433</b>	<b>39.447</b>	<b>37.674</b>	<b>36.711</b>	<b>38.553</b>	<b>40.467</b>
<b>Fuelóleos BIA</b>	1.221	3.735	2.123	2.348	5.664	2.556	4.072	748	5.799	3.430	3.351	3.536
<b>Total Fuelóleos</b>	<b>1.221</b>	<b>3.735</b>	<b>2.123</b>	<b>2.348</b>	<b>5.664</b>	<b>2.556</b>	<b>4.072</b>	<b>748</b>	<b>5.799</b>	<b>3.430</b>	<b>3.351</b>	<b>3.536</b>

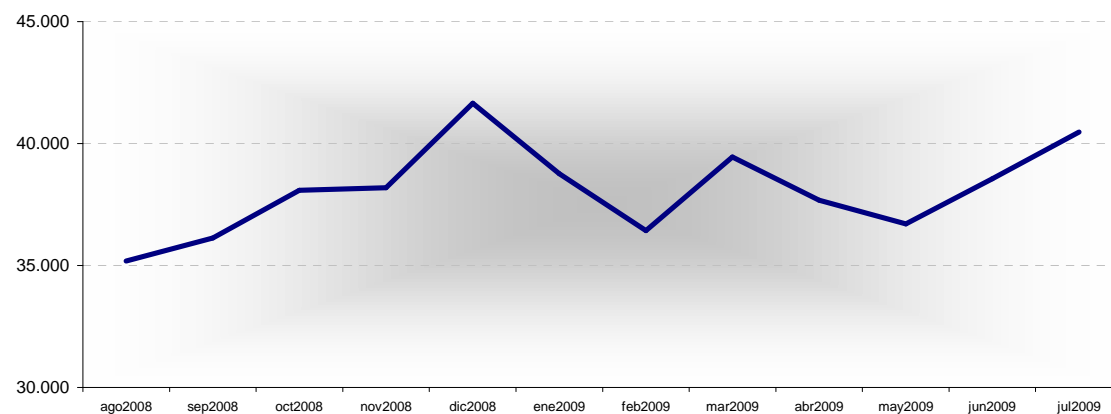
Evolución del Consumo de Gasolinas



Evolución del Consumo de Fuelóleos



Evolución del Consumo de Gasóleos

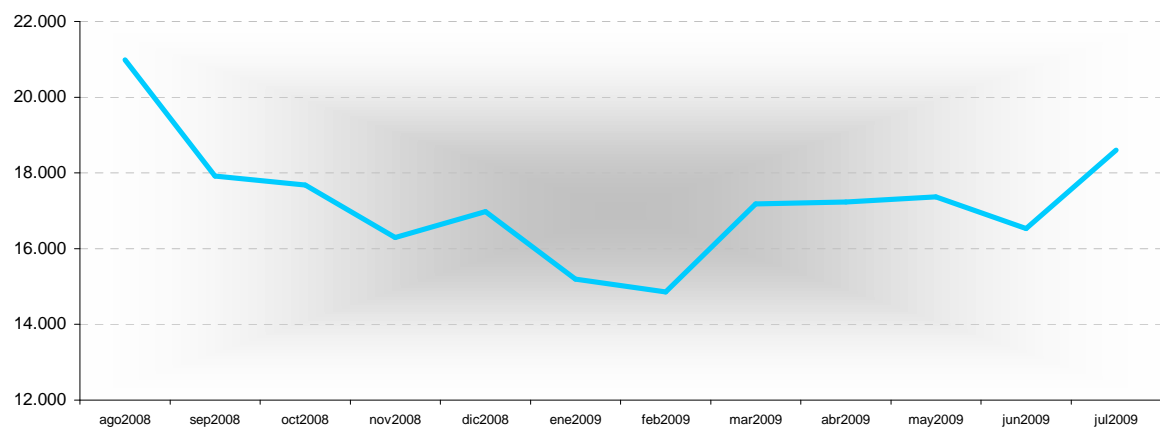


## CONSUMO DE HIDROCARBUROS. Evolución. Málaga.

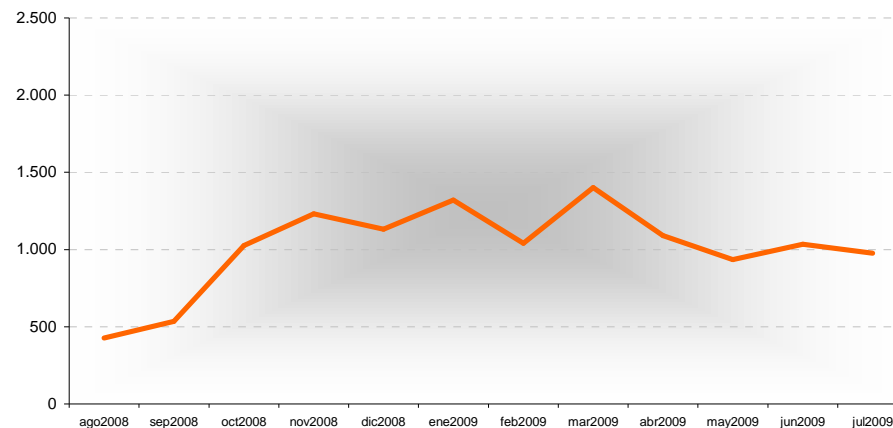
Datos Actualizados a 26 de octubre de 2009.

	AGOSTO 2008	SEPTIEMBRE 2008	OCTUBRE 2008	NOVIEMBRE 2008	DICIEMBRE E 2008	ENERO 2009	FEBRERO 2009	MARZO 2009	ABRIL 2009	MAYO 2009	JUNIO 2009	JULIO 2009
<b>Gasolinas 95 I.O.</b>	18.875	16.349	16.263	14.850	15.495	13.973	13.587	15.597	15.793	15.938	15.139	16.918
<b>98 I.O.</b>	2.113	1.564	1.422	1.443	1.487	1.223	1.266	1.583	1.437	1.426	1.388	1.680
<b>Total Gasolinas</b>	<b>20.988</b>	<b>17.913</b>	<b>17.684</b>	<b>16.293</b>	<b>16.982</b>	<b>15.196</b>	<b>14.853</b>	<b>17.180</b>	<b>17.230</b>	<b>17.364</b>	<b>16.528</b>	<b>18.599</b>
<b>Gasóleos A</b>	59.196	54.710	55.236	50.985	53.036	48.571	47.416	53.817	53.351	53.952	52.574	57.826
<b>B</b>	7.473	7.009	6.607	6.571	6.331	5.837	5.581	6.032	6.825	7.167	7.069	6.923
<b>C</b>	1.042	1.602	1.507	1.871	2.534	2.537	2.062	2.136	2.091	1.164	1.067	976
<b>Total Gasóleos</b>	<b>67.711</b>	<b>63.321</b>	<b>63.350</b>	<b>59.428</b>	<b>61.901</b>	<b>56.945</b>	<b>55.059</b>	<b>61.985</b>	<b>62.267</b>	<b>62.283</b>	<b>60.710</b>	<b>65.725</b>
<b>Fuelóleos BIA</b>	427	535	1.026	1.232	1.132	1.320	1.040	1.402	1.091	934	1.035	976
<b>Total Fuelóleos</b>	<b>427</b>	<b>535</b>	<b>1.026</b>	<b>1.232</b>	<b>1.132</b>	<b>1.320</b>	<b>1.040</b>	<b>1.402</b>	<b>1.091</b>	<b>934</b>	<b>1.035</b>	<b>976</b>

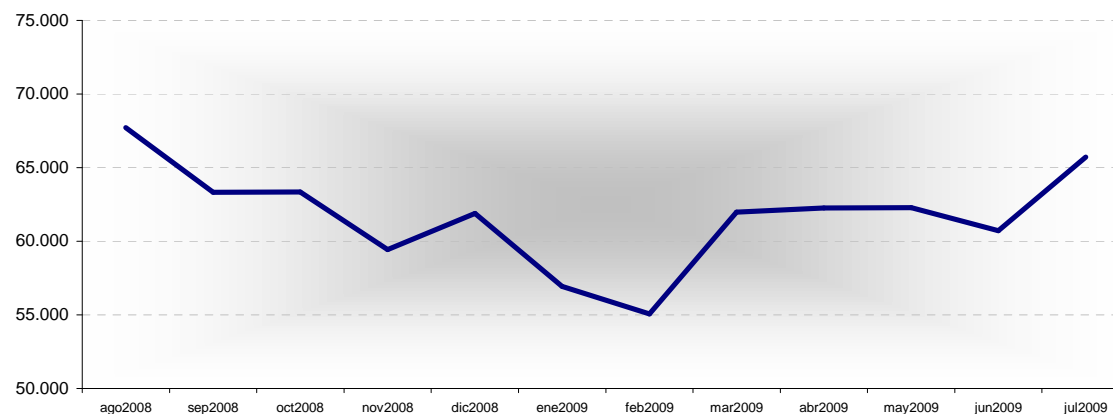
Evolución del Consumo de Gasolinas



Evolución del Consumo de Fuelóleos



Evolución del Consumo de Gasóleos

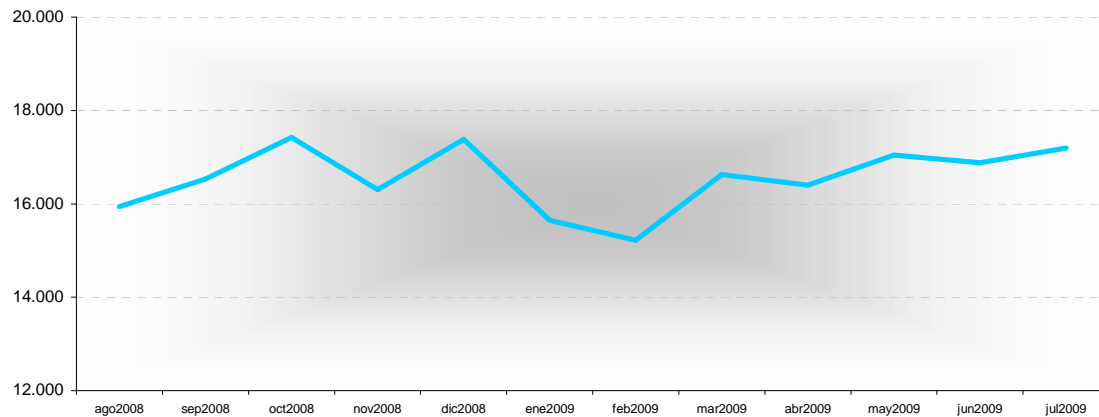


## CONSUMO DE HIDROCARBUROS. Evolución. Sevilla.

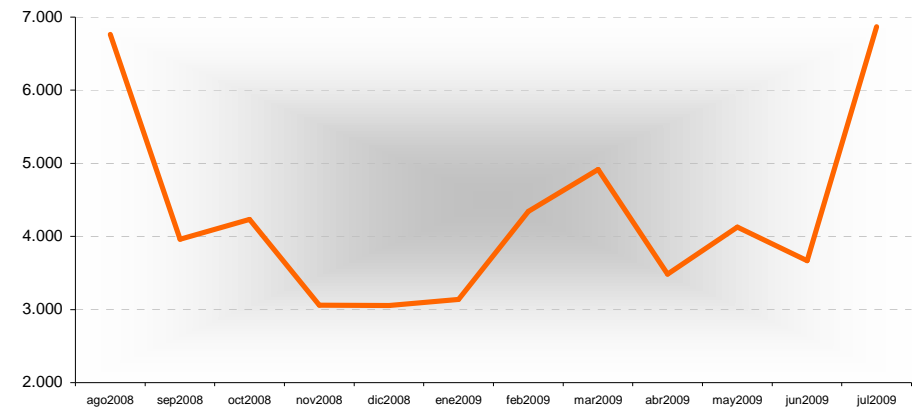
Datos Actualizados a 26 de octubre de 2009.

		AGOSTO	SEPTIEMBRE	OCTUBRE	NOVIEMBRE	DICIEMBRE	ENERO	FEBRERO	MARZO	ABRIL	MAYO	JUNIO	JULIO
		2008	2008	2008	2008	E 2008	2009	2009	2009	2009	2009	2009	2009
<b>Gasolinas</b>	<b>95 I.O.</b>	15.210	15.828	16.655	15.608	16.603	15.015	14.570	15.799	15.632	16.291	16.169	16.360
	<b>98 I.O.</b>	732	702	765	696	780	631	650	828	771	753	715	837
<b>Total Gasolinas</b>		<b>15.942</b>	<b>16.530</b>	<b>17.420</b>	<b>16.304</b>	<b>17.383</b>	<b>15.646</b>	<b>15.220</b>	<b>16.627</b>	<b>16.403</b>	<b>17.045</b>	<b>16.883</b>	<b>17.197</b>
<b>Gasóleos</b>	<b>A</b>	63.925	66.135	69.431	63.877	66.521	59.874	59.846	65.942	63.248	66.822	67.289	69.867
	<b>B</b>	12.612	12.621	13.385	14.170	10.995	8.889	10.000	12.093	11.215	12.014	13.985	13.595
	<b>C</b>	776	944	1.887	2.259	3.260	2.585	2.361	1.643	1.613	955	766	728
<b>Total Gasóleos</b>		<b>77.314</b>	<b>79.700</b>	<b>84.703</b>	<b>80.305</b>	<b>80.776</b>	<b>71.348</b>	<b>72.207</b>	<b>79.679</b>	<b>76.076</b>	<b>79.792</b>	<b>82.039</b>	<b>84.191</b>
<b>Fuelóleos</b>	<b>BIA</b>	6.765	3.960	4.231	3.060	3.056	3.140	4.344	4.914	3.486	4.129	3.667	6.868
<b>Total Fuelóleos</b>		<b>6.765</b>	<b>3.960</b>	<b>4.231</b>	<b>3.060</b>	<b>3.056</b>	<b>3.140</b>	<b>4.344</b>	<b>4.914</b>	<b>3.486</b>	<b>4.129</b>	<b>3.667</b>	<b>6.868</b>

Evolución del Consumo de Gasolinas



Evolución del Consumo de Fuelóleos



Evolución del Consumo de Gasóleos

