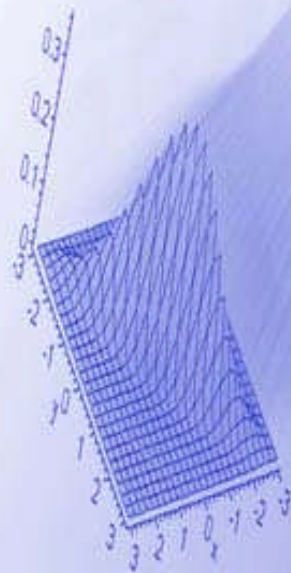




CONSEJERÍA DE ECONOMÍA, INNOVACIÓN Y CIENCIA

Estructura de las Universidades Públicas Andaluzas. Curso 2010-2011



Unidad Estadística



JUNTA DE ANDALUCIA

CONSEJERÍA DE ECONOMÍA,
INNOVACIÓN Y CIENCIA



Introducción

En cumplimiento de la Ley del Plan Estadístico de Andalucía 2007-2010 y del Programa Estadístico Anual 2011, donde se designa responsable de la elaboración y difusión de la actividad ‘Estadística sobre la Estructura Universitaria en Andalucía’ (02.06.00 2), a la Unidad Estadística de la Consejería de Innovación, Ciencia y Empresa, presentamos la siguiente publicación donde se ofrecen los datos relativos al curso académico 2010 - 2011.

Para la elaboración de la estadística utilizamos información procedente de la Secretaría de Universidades, Investigación y Tecnología y de las 9 Universidades Andaluzas, así como de la UNIA. En el primer capítulo, referido a la oferta, se puede observar como se va produciendo la incorporación al espacio europeo

Fuente de información:
Secretaría de Universidades, Investigación y
Tecnología.
Universidades Andaluzas

Elaboración y edición:
Unidad Estadística.
Consejería de Economía, Innovación y Ciencia



CAPÍTULO I. OFERTA DE TÍTULOS DE PRIMER Y SEGUNDO CICLO, GRADO Y MÁSTER (CURSO 2010-2011)



JUNTA DE ANDALUCÍA

CONSEJERÍA DE ECONOMÍA,
INNOVACIÓN Y CIENCIA



CAPÍTULO I. OFERTA DE TÍTULOS DE PRIMER Y SEGUNDO CICLO, GRADO Y MÁSTER (CURSO 2010-2011)

RELACIÓN DE TABLAS

Tabla 1.1	Oferta de títulos de primer y segundo ciclo y grado en la universidad de Almería
Tabla 1.2	Oferta de títulos de primer y segundo ciclo y grado en la universidad de Cádiz
Tabla 1.3	Oferta de títulos de primer y segundo ciclo y grado en la universidad de Córdoba
Tabla 1.4	Oferta de títulos de primer y segundo ciclo y grado en la universidad de Granada
Tabla 1.5	Oferta de títulos de primer y segundo ciclo y grado en la universidad de Huelva
Tabla 1.6	Oferta de títulos de primer y segundo ciclo y grado en la universidad de Jaén
Tabla 1.7	Oferta de títulos de primer y segundo ciclo y grado en la universidad de Málaga
Tabla 1.8	Oferta de títulos de primer y segundo ciclo y grado en la universidad Pablo de Olavide
Tabla 1.9	Oferta de títulos de primer y segundo ciclo y grado en la universidad de Sevilla
Tabla 1.10	Oferta de títulos de máster en la universidad de Almería
Tabla 1.11	Oferta de títulos de máster en la universidad de Cádiz
Tabla 1.12	Oferta de títulos de máster en la universidad de Córdoba
Tabla 1.13	Oferta de títulos de máster en la universidad de Granada
Tabla 1.14	Oferta de títulos de máster en la universidad de Huelva
Tabla 1.15	Oferta de títulos de máster en la universidad Internacional de Andalucía
Tabla 1.16	Oferta de títulos de máster en la universidad de Jaén
Tabla 1.17	Oferta de títulos de máster en la universidad de Málaga
Tabla 1.18	Oferta de títulos de máster en la universidad Pablo de Olavide
Tabla 1.19	Oferta de títulos de máster en la universidad de Sevilla

RELACIÓN DE GRÁFICOS

Gráfico 11	Porcentaje de grados implantados en el curso 2010-2011 sobre el total de títulos de primer y segundo ciclo y grado con oferta de nuevo ingreso
Gráfico 1.2	Porcentaje de másteres interuniversitarios impartidos en el curso 2010-2011



TABLA 1.1. OFERTA DE TITULACIONES EN LA UNIVERSIDAD DE ALMERÍA

CENTROS PROPIOS

Escuela Técnica Superior de Ingeniería:

Ingeniero Agrónomo (Sólo el 2.º ciclo)
Ingeniero en Informática (Sólo el 2.º ciclo)
Ingeniero Técnico Agrícola, Especialidad en Explotaciones Agropecuarias
Ingeniero Técnico Agrícola, Especialidad en Hortofruticultura y Jardinería
Ingeniero Técnico Agrícola, Especialidad en Industrias Agrarias y Alimentarias
Ingeniero Técnico Agrícola, Especialidad en Mecanización y Construcciones Rurales
Ingeniero Técnico Industrial, Especialidad en Mecánica
Ingeniero Técnico en Informática de Gestión
Ingeniero Técnico en Informática de Sistemas
Grado en Ingeniería Electrónica Industrial
Grado en Ingeniería Mecánica
Grado en Ingeniería Química Industrial
Grado en Ingeniería Agrícola
Grado en Ingeniería Informática

Facultad de Ciencias de la Educación:

Licenciado en Psicopedagogía
Maestro: Especialidad Educación Física
Maestro: Especialidad en Educación Infantil
Maestro: Especialidad en Educación Musical
Maestro: Especialidad en Educación Primaria
Maestro: Especialidad en Lengua Extranjera
Grado en Educación Primaria
Grado en Educación Infantil

Escuela Universitaria de Ciencias de la Salud:

Diplomado en Enfermería
Diplomado en Fisioterapia
Grado en Enfermería
Grado en Fisioterapia

Facultad de Ciencias Económicas y Empresariales:

Diplomado en Ciencias Empresariales
Diplomado en Turismo
Licenciado en Administración y Dirección de Empresas
Licenciado en Ciencias del Trabajo
Licenciado en Investigación y Técnicas de Mercado
Grado en Marketing e Investigación de Mercado
Grado en Economía
Grado en Finanzas y Contabilidad
Grado en Turismo
Grado en Administración y Dirección de Empresas



TABLA 1.1. OFERTA DE TITULACIONES EN LA UNIVERSIDAD DE ALMERÍA (CONTINUACIÓN)

CENTROS PROPIOS (CONTINUACIÓN)

Facultad de Ciencias Experimentales

Ingeniero de Materiales
Ingeniero Químico
Licenciado en Ciencias Ambientales
Licenciado en Matemáticas
Licenciado en Química
Grado en Ciencias Ambientales
Grado en Química
Grado en Matemáticas
Grado en Gestión y Administración Pública
Grado en Derecho
Grado en Relaciones Laborales y Recursos Humanos

Facultad de Humanidades:

Licenciado en Filología Hispánica
Licenciado en Filología Inglesa
Licenciado en Humanidades
Grado en Filología Hispánica
Grado en Estudios Ingleses
Grado en Humanidades
Grado en Historia

Facultad de Psicología:

Licenciado en Psicología
Grado en Psicología

CENTROS ADSCRITOS

Escuela Universitaria de Relaciones Laborales:

Diplomado en Relaciones Laborales
Grado en Trabajo Social



TABLA 1.2. OFERTA DE TITULACIONES EN LA UNIVERSIDAD DE CÁDIZ

CENTROS PROPIOS

Escuela Politécnica Superior:

Ingeniero Industrial (Sólo el 2.º ciclo)
Ingeniero Técnico de Obras Públicas, Especialidad en Construcciones Civiles
Ingeniero Técnico de Obras Públicas, Especialidad en Hidrología
Ingeniero Técnico de Obras Públicas, Especialidad en Transporte y Servicios Urbanos
Ingeniero Técnico Industrial, Especialidad en Electricidad
Ingeniero Técnico Industrial, Especialidad en Electrónica Industrial
Ingeniero Técnico Industrial, Especialidad en Mecánica
Ingeniero Técnico Industrial, Especialidad en Química Industrial
Grado en Ingeniería en Tecnologías Industriales
Grado en Ingeniería Civil

Escuela Superior de Ingeniería:

Ingeniero en Informática
Ingeniero en Organización Industrial
Ingeniero Técnico en Informática de Gestión
Ingeniero Técnico en Informática de Sistemas
Ingeniero Técnico Industrial, Especialidad en Electricidad
Ingeniero Técnico Industrial, Especialidad en Electrónica Industrial
Ingeniero Técnico Industrial, Especialidad en Mecánica
Grado en Ingeniería en Tecnologías Industriales
Grado en Ingeniería Informática

Escuela Universitaria de Enfermería y Fisioterapia:

Diplomado en Enfermería (No hay oferta de nuevo ingreso)
Diplomado en Fisioterapia (No hay oferta de nuevo ingreso)
Grado en Enfermería
Grado en Fisioterapia

Escuela Universitaria de Enfermería:

Diplomado en Enfermería

Escuela Técnica de Ingeniería Naval y Oceánica:

Ingeniero Técnico Naval, Especialidad en Estructuras Marinas
Ingeniero Técnico Naval, Especialidad en Propulsión y Servicios del Buque
Grado en Ingeniería en Arquitectura Naval e Ingeniería Marítima

Facultad de Ciencias:

Grado en Matemáticas
Grado en Química
Grado en Ingeniería Química
Ingeniero Químico
Licenciado en Enología
Licenciado en Matemáticas
Licenciado en Química



TABLA 1.2. OFERTA DE TITULACIONES EN LA UNIVERSIDAD DE CÁDIZ (CONTINUACIÓN)

CENTROS PROPIOS (CONTINUACIÓN)

Facultad de Ciencias de la Educación:

Grado en Educación Infantil
Grado en Educación Primaria
Licenciado en Psicopedagogía
Maestro: Especialidad en Audición y Lenguaje
Maestro: Especialidad en Educación Especial
Maestro: Especialidad en Educación Física
Maestro: Especialidad en Educación Infantil
Maestro: Especialidad en Educación Musical
Maestro: Especialidad en Educación Primaria
Maestro: Especialidad en Lengua Extranjera

Facultad de Ciencias del Mar y Ambientales:

Licenciado en Ciencias Ambientales
Licenciado en Ciencias del Mar
Grados en Ciencias Ambientales
Grados en Ciencias del Mar

Facultad de Ciencias del Trabajo:

Diplomado en Relaciones Laborales
Grado en Relaciones Laborales y Recursos Humanos
Grado en Trabajo Social
Licenciado en Ciencias del Trabajo

Facultad de Ciencias Económicas y Empresariales:

Diplomado en Ciencias Empresariales
Grado en Administración y Dirección de Empresas
Grado en Finanzas y Contabilidad
Licenciado en Administración y Dirección de Empresas

Facultad de Ciencias Náuticas:

Diplomado en Máquinas Navales
Diplomado en Navegación Marítima
Diplomado en Radioelectrónica Naval
Licenciado en Máquinas Navales
Licenciado en Náutica y Transporte Marítimo
Licenciado en Radioelectrónica Naval
Grado en Marina Civil - Ingeniería Náutica y del Transporte Marítimo
Grado en Marina Civil - Ingeniería Marina
Grado en Marina Civil - Ingeniería Radioelectrónica



TABLA 1.2. OFERTA DE TITULACIONES EN LA UNIVERSIDAD DE CÁDIZ (CONTINUACIÓN)

CENTROS PROPIOS (CONTINUACIÓN)

Facultad de Ciencias Sociales y de la Comunicación:

- Diplomado en Ciencias Empresariales
- Diplomado en Gestión y Administración Pública
- Diplomado en Turismo
- Licenciado en Publicidad y Relaciones Públicas (Sólo el 2.º ciclo)
- Grado en Marketing e Investigación de Mercados
- Grado en Gestión y Administración Pública
- Grado en Turismo
- Grado en Publicidad y Relaciones Públicas

Facultad de Derecho:

- Licenciado en Derecho
- Grado en Derecho
- Grado en Criminología y Seguridad

Facultad de Filosofía y Letras:

- Licenciado en Filología Árabe
- Licenciado en Filología Clásica
- Licenciado en Filología Francesa
- Licenciado en Filología Hispánica
- Licenciado en Filología Inglesa
- Licenciado en Historia
- Licenciado en Humanidades
- Licenciado en Lingüística
- Grado en Estudios Árabes e Islámicos
- Grado en Estudios Franceses
- Grado en Estudios Ingleses
- Grado en Filología Clásica
- Grado en Filología Hispánica
- Grado en Historia
- Grado en Humanidades
- Grado en Lingüística y Lenguas Aplicadas

Facultad de Medicina:

- Grado en Medicina
- Licenciado en Medicina



TABLA 1.2. OFERTA DE TITULACIONES EN LA UNIVERSIDAD DE CÁDIZ (CONTINUACIÓN)

CENTROS ADSCRITOS

Centro Universitario de Estudios Superiores:

Licenciado en Derecho

Escuela Universitaria de Enfermería «Salus Infirmorum»:

Diplomado en Enfermería

Grado en Enfermería

Escuela Universitaria de Estudios Jurídicos y Económicos del Campo de Gibraltar «Francisco Tomás y Valiente»:

Diplomado en Ciencias Empresariales

Diplomado en Gestión y Administración Pública

Diplomado en Relaciones Laborales

Escuela Universitaria de Magisterio «Virgen de Europa»:

Maestro: Especialidad en Audición y Lenguaje

Maestro. Especialidad en Educación Especial

Maestro: Especialidad en Educación Física

Maestro: Especialidad en Educación Infantil

Maestro: Especialidad en Educación Musical

Maestro: Especialidad en Educación Primaria

Maestro: Especialidad en Lengua Extranjera

Grado en Educación Infantil

Grado en Educación Primaria

Escuela Universitaria de Relaciones Laborales:

Diplomado en Relaciones Laborales

Diplomado en Trabajo Social

Diplomado en Turismo



TABLA 1.3. OFERTA DE TITULACIONES EN LA UNIVERSIDAD DE CÓRDOBA

CENTROS PROPIOS

Escuela Politécnica Superior:

Ingeniero en Automática y Electrónica Industrial
Ingeniero en Informática (sólo el 2.º ciclo)
Ingeniero Técnico en Informática de Gestión
Ingeniero Técnico en Informática de Sistemas
Ingeniero Técnico Industrial, Especialidad en Electricidad
Ingeniero Técnico Industrial, Especialidad en Electrónica Industrial
Ingeniero Técnico Industrial, Especialidad en Mecánica
Grado en Ingeniería Eléctrica
Grado en Ingeniería Electrónica Industrial
Grado en Ingeniería Informática
Grado en Ingeniería Mecánica

Escuela Técnica Superior de Ingeniería Agrónoma y de Montes:

Licenciado en Enología
Ingeniero Agrónomo
Ingeniero de Montes
Grado en Ingeniería Agroalimentaria y del Medio Rural
Grado en Ingeniería Forestal

Escuela Universitaria de Enfermería:

Diplomado en Enfermería (No hay oferta de nuevo ingreso)
Grado en Enfermería

Escuela Politécnica Superior de Bélmez:

Ingeniero Técnico en Obras Públicas, Especialidad en Construcciones Civiles
Ingeniero Técnico de Minas, Especialidad en Explotación de Minas
Ingeniero Técnico de Minas, Especialidad en Instalaciones Electromecánicas y Mineras

Ingeniero Técnico de Minas, Especialidad en Sondeos y Prospecciones Mineras

Grado en Ingeniería Civil
Grado en Ingeniería de Recursos Energéticos y Mineros

Facultad de Ciencias:

Licenciado en Biología
Licenciado en Bioquímica
Licenciado en Ciencias Ambientales
Licenciado en Física
Licenciado en Química
Grado en Biología
Grado en Ciencias Ambientales
Grado en Física
Grado en Bioquímica
Grado en Química



TABLA 1.3. OFERTA DE TITULACIONES EN LA UNIVERSIDAD DE CÓRDOBA (CONTINUACIÓN)

CENTROS PROPIOS (CONTINUACIÓN)

Facultad de Ciencias de la Educación:

Licenciado en Psicopedagogía
 Maestro: Especialidad en Educación Especial
 Maestro: Especialidad en Educación Física
 Maestro: Especialidad en Educación Infantil
 Maestro: Especialidad en Educación Musical
 Maestro: Especialidad en Educación Primaria
 Maestro: Especialidad en Lengua Extranjera
 Grado en Educación Infantil
 Grado en Educación Primaria

Facultad de Ciencias del Trabajo:

Diplomado en Turismo
 Diplomado en Relaciones Laborales
 Licenciado en Ciencias del Trabajo
 Grado en Relaciones Laborales y Recursos Humanos
 Grado en Turismo

Facultad de Derecho y Ciencias Económicas y Empresariales:

Grado en Administración y Dirección de Empresas
 Grado en Derecho
 Licenciado en Administración y Dirección de Empresa
 Licenciado en Derecho

Facultad de Filosofía y Letras:

Licenciado en Filología Hispánica
 Licenciado en Filología Inglesa
 Licenciado en Historia
 Licenciado en Historia del Arte
 Licenciado en Humanidades
 Licenciado en Traducción e Interpretación
 Grado en Historia
 Grado en Historia del Arte
 Grado en Estudios Ingleses
 Grado en Filología Hispánica
 Grado en Traducción e Interpretación

Facultad de Medicina:

Licenciado en Medicina
 Grado en Medicina

Facultad de Veterinaria:

Licenciado en Ciencia y Tecnología de los Alimentos
 Licenciado en Veterinaria
 Grado en Veterinaria



TABLA 1.3. OFERTA DE TITULACIONES EN LA UNIVERSIDAD DE CÓRDOBA (CONTINUACIÓN)

CENTROS ADSCRITOS

Escuela Universitaria del Profesorado de EGB «Sagrado Corazón»:

- Maestro: Especialidad en Audición y Lenguaje
- Maestro: Especialidad en Educación Física
- Maestro: Especialidad en Educación Infantil
- Maestro: Especialidad en Educación Musical
- Maestro: Especialidad en Educación Primaria
- Maestro: Especialidad en Lengua Extranjera
- Grado en Educación Infantil
- Grado en Educación Primaria

Centro de Ciencias Económicas y Empresariales (ETEA):

- Diplomado en Ciencias Empresariales
- Licenciado en Administración y Dirección de Empresas
- Licenciado en Investigación y Técnicas de Mercado
- Grado en Administración y Dirección de Empresas
- Grado en Finanzas y Contabilidad



TABLA 1.4. OFERTA DE TITULACIONES EN LA UNIVERSIDAD DE GRANADA

CENTROS PROPIOS

Escuela Técnica Superior de Arquitectura:

Arquitecto
Grado en Arquitectura

Escuela Técnica Superior de Ingenierías de Informática y de Telecomunicación:

Ingeniero en Informática
Ingeniero en Telecomunicación
Ingeniero Técnico en Informática de Gestión
Ingeniero Técnico en Informática de Sistemas
Grado en Ingeniería de Tecnologías de Telecomunicación
Grado en Ingeniería Informática

Escuela Técnica Superior de Ingeniería de Caminos, Canales y Puertos:

Ingeniero de Caminos, Canales y Puertos

Escuela Técnica Superior de Ingeniería de Edificación

Arquitecto Técnico
Grado en Ingeniería de la Edificación
Grado en Ingeniería Civil

Escuela Universitaria de Ciencias de la Salud:

Diplomado en Enfermería
Diplomado en Fisioterapia
Diplomado en Terapia Ocupacional
Grado en Enfermería
Grado en Fisioterapia
Grado en Terapia Ocupacional

Escuela Universitaria de Trabajo Social:

Diplomado en Trabajo Social
Grado en Trabajo Social

Facultad de Bellas Artes:

Licenciado en Bellas Artes
Grados en Bellas Artes
Grado en Conservación y Restauración de Bienes Culturales

Facultad de Ciencias:

Diplomado en Estadística
Diplomado en Óptica y Optometría
Ingeniero en Electrónica
Ingeniero Químico
Licenciado en Biología
Licenciado en Bioquímica
Licenciado en Ciencias Ambientales
Licenciado en Ciencias y Técnicas Estadísticas
Licenciado en Física
Licenciado en Geología
Licenciado en Matemáticas
Licenciado en Química



TABLA 1.4. OFERTA DE TITULACIONES EN LA UNIVERSIDAD DE GRANADA (CONTINUACIÓN)

CENTROS PROPIOS (CONTINUACIÓN)

Facultad de Ciencias (Continuación):

Grado en Biología
Grado en Bioquímica
Grado en Ciencias Ambientales
Grado en Estadística
Grado en Física
Grado en Geología
Grado en Ingeniería Química
Grado en Matemáticas
Grado en Óptica y Optometría
Grado en Química

Facultad de Ciencias de la Actividad Física y del Deporte:

Licenciado en Ciencias de la Actividad Física y del Deporte
Grado en Ciencias de la Actividad Física y del Deporte

Facultad de Ciencias de la Educación:

Diplomado en Educación Social
Licenciado en Pedagogía
Licenciado en Psicopedagogía
Maestro: Especialidad en Audición y Lenguaje
Maestro: Especialidad en Educación Especial
Maestro: Especialidad en Educación Física
Maestro: Especialidad en Educación Infantil
Maestro: Especialidad en Educación Musical
Maestro: Especialidad en Educación Primaria
Maestro: Especialidad en Lengua Extranjera
Grado en Educación Social
Grado en Educación Infantil
Grado en Educación Primaria
Grado en Pedagogía

Facultad de Ciencias del Trabajo:

Diplomado en Relaciones Laborales
Licenciado en Ciencias del Trabajo
Grado en Relaciones Laborales y Recursos Humanos

Facultad de Ciencias Económicas y Empresariales:

Diplomado en Ciencias Empresariales
Diplomado en Turismo
Licenciado en Administración y Dirección de Empresas
Licenciado en Economía
Licenciado en Investigación y Técnicas de Mercado
Grado en Administración y Dirección de Empresas
Grado en Economía
Grado en Finanzas y Contabilidad
Grado en Marketing e Investigación de Mercados
Grado en Turismo



TABLA 1.4. OFERTA DE TITULACIONES EN LA UNIVERSIDAD DE GRANADA (CONTINUACIÓN)

CENTROS PROPIOS (CONTINUACIÓN)

Facultad de Ciencias Políticas y Sociología:

Licenciado en Ciencias Políticas y de la Administración

Licenciado en Sociología

Grado en Ciencias Políticas y de la Administración

Grado en Sociología

Facultad de Comunicación y Documentación:

Diplomado en Biblioteconomía y Documentación

Licenciado en Comunicación Audiovisual

Licenciado en Documentación

Grado en Comunicación Audiovisual

Grado en Información y Documentación

Facultad de Derecho:

Licenciado en Derecho

Grado en Derecho

Facultad de Farmacia:

Diplomado en Nutrición Humana y Dietética

Licenciado en Ciencia y Tecnología de los Alimentos

Licenciado en Farmacia

Grado en Farmacia

Grado en Nutrición Humana y Dietética

Facultad de Filosofía y Letras:

Licenciado en Antropología Social y Cultural

Licenciado en Filología Árabe

Licenciado en Filología Clásica

Licenciado en Filología Eslava

Licenciado en Filología Francesa

Licenciado en Filología Hebrea

Licenciado en Filología Hispánica

Licenciado en Filología Inglesa

Licenciado en Filología Italiana

Licenciado en Filología Portuguesa

Licenciado en Filología Románica

Licenciado en Filosofía

Licenciado en Geografía

Licenciado en Historia

Licenciado en Historia del Arte

Licenciado en Historia y Ciencias de la Música

Licenciado en Teoría de la Literatura y Literatura Comparada

Grado en Estudios Árabes e Islámicos

Grado en Estudios Franceses

Grado en Estudios Ingleses

Grado en Filología Clásica

Grado en Filología Hispánica

Grado en Filosofía



TABLA 1.4. OFERTA DE TITULACIONES EN LA UNIVERSIDAD DE GRANADA (CONTINUACIÓN)

CENTROS PROPIOS (CONTINUACIÓN)

Facultad de Filosofía y Letras (Continuación):

Grado en Geografía y Gestión del Territorio
Grado en Historia
Grado en Historia del Arte
Grado en Historia y Ciencias de la Música
Grado en Lenguas Modernas y sus Literaturas
Grado en Literaturas Comparadas

Facultad de Medicina:

Licenciado en Medicina
Grado en Medicina

Facultad de Odontología:

Licenciado en Odontología
Grado en Odontología

Facultad de Psicología:

Diplomado en Logopedia
Licenciado en Psicología
Grado en Logopedia
Grado en Psicología

Facultad de Traducción e Interpretación:

Licenciado en Traducción e Interpretación
Grado en Traducción e Interpretación

CENTROS ADSCRITOS

Escuela Universitaria de Enfermería del SAS «Virgen de las Nieves»:

Diplomado en Enfermería
Grado en Enfermería

Escuela Universitaria del Profesorado de EGB «Inmaculada Concepción»:

Maestro: Especialidad en Audición y Lenguaje
Maestro: Especialidad en Educación Especial
Maestro: Especialidad en Educación Física
Maestro: Especialidad en Educación Infantil
Maestro: Especialidad en Educación Musical
Maestro: Especialidad en Educación Primaria
Maestro: Especialidad en Lengua Extranjera
Grado en Educación Infantil
Grado en Educación Primaria



TABLA 1.4. OFERTA DE TITULACIONES EN LA UNIVERSIDAD DE GRANADA EN CEUTA Y MELILLA

CEUTA CENTROS PROPIOS

Facultad de Ciencias de la Salud

Diplomado en Enfermería
Grado en Enfermería

Facultad de Educación y Humanidades:

Diplomado en Ciencias Empresariales
Ingeniero Técnico en Informática de Gestión
Maestro: Especialidad en Audición y Lenguaje
Maestro: Especialidad en Educación Especial
Maestro: Especialidad en Educación Física
Maestro: Especialidad en Educación Infantil
Maestro: Especialidad en Educación Musical
Maestro: Especialidad en Educación Primaria
Maestro: Especialidad en Lengua Extranjera
Licenciado en Psicopedagogía
Grado en Educación Infantil
Grado Educación Primaria
Grado en Administración y Dirección de Empresas
Grado en Ingeniería Informática

MELILLA CENTROS PROPIOS

Facultad de Ciencias Sociales

Diplomado en Gestión y Administración Pública
Diplomado en Ciencias Empresariales
Diplomado en Relaciones Laborales
Grado en Gestión y Administración Pública
Grado en Administración y Dirección de Empresas
Grado en Relaciones Laborales y Recursos Humanos

Facultad de Enfermería

Diplomado en Enfermería
Grado en Enfermería

Facultad de Educación y Humanidades:

Maestro: Especialidad en Audición y Lenguaje
Maestro: Especialidad en Educación Especial
Maestro: Especialidad en Educación Física
Maestro: Especialidad en Educación Infantil
Maestro: Especialidad en Educación Musical
Maestro: Especialidad en Educación Primaria
Maestro: Especialidad en Lengua Extranjera
Licenciado en Psicopedagogía
Grado en Educación Infantil
Grado en Educación Primaria



TABLA 1.5. OFERTA DE TITULACIONES EN LA UNIVERSIDAD DE HUELVA

CENTROS PROPIOS

Escuela Técnica Superior de Ingeniería:

Ingeniero Industrial
 Ingeniero Informática
 Ingeniero Químico
 Ingeniero Técnico Agrícola, Especialidad en Explotaciones Agropecuarias
 Ingeniero Técnico Agrícola, Especialidad en Hortofruticultura y Jardinería
 Ingeniero Técnico de Minas, Especialidad en Explotación de Minas
 Ingeniero Técnico de Minas, Especialidad en Sondeos y Prospecciones Mineras
 Ingeniero Técnico de Minas, Especialidad en Recursos Energéticos, Combustibles y Explosivos
 Ingeniero Técnico en Informática de Gestión
 Ingeniero Técnico en Informática de Sistemas
 Ingeniero Técnico Forestal, Especialidad en Explotaciones Forestales
 Ingeniero Técnico Industrial, Especialidad en Electricidad
 Ingeniero Técnico Industrial, Especialidad en Electrónica Industrial
 Ingeniero Técnico Industrial, Especialidad en Mecánica
 Ingeniero Técnico Industrial, Especialidad en Química Industrial
 Grado en Ingeniería Eléctrica
 Grado en Ingeniería Electrónica Industrial
 Grado en Ingeniería Mecánica
 Grado en Ingeniería Química Industrial
 Grado en Explotación de Minas y Recursos Energéticos
 Grado en Ingeniería Agrícola
 Grado en Ingeniería Informática
 Grado en Ingeniería Forestal y del Medio Natural

Escuela Universitaria de Enfermería:

Diplomado en Enfermería
 Grado en Enfermería

Escuela Universitaria de Trabajo Social:

Diplomado en Trabajo Social
 Grado en Trabajo Social

Facultad de Ciencias de la Educación:

Diplomado en Educación Social
 Licenciado en Psicología
 Licenciado en Psicopedagogía
 Maestro: Especialidad en Educación Especial
 Maestro: Especialidad en Educación Física
 Maestro: Especialidad en Educación Infantil
 Maestro: Especialidad en Educación Musical
 Maestro: Especialidad en Educación Primaria
 Maestro: Especialidad en Lengua Extranjera
 Grado en Psicología
 Grado en Educación Primaria
 Grado en Educación Infantil
 Grado en Educación Social



TABLA 1.5. OFERTA DE TITULACIONES EN LA UNIVERSIDAD DE HUELVA

CENTROS PROPIOS (CONTINUACIÓN)

Facultad de Ciencias del Trabajo:

Diplomado en Relaciones Laborales (No hay oferta de nuevo ingreso)
Grado en Relaciones Laborales y Recursos Humanos
Licenciado en Ciencias del Trabajo

Facultad de Ciencias Empresariales:

Diplomado en Ciencias Empresariales
Diplomado en Turismo
Licenciado en Administración y Dirección de Empresas
Grado en Turismo
Grado en Finanzas y Contabilidad
Grado en Administración y Dirección de Empresas

Facultad de Ciencias Experimentales:

Grado en Geología
Grado en Química
Grado en Ciencias Ambientales
Licenciado en Ciencias Ambientales
Licenciado en Geología
Licenciado en Química

Facultad de Derecho:

Grado en Derecho
Licenciado en Derecho

Facultad de Humanidades:

Licenciado en Filología Hispánica
Licenciado en Filología Inglesa
Licenciado en Historia
Licenciado en Humanidades
Grado en Filología Hispánica
Grado en Estudios Ingleses
Grado en Historia



TABLA 1.6. OFERTA DE TITULACIONES EN LA UNIVERSIDAD DE JAÉN

CENTROS PROPIOS

Escuela Politécnica Superior (Jaén):

Ingeniero en Geodesia y Cartografía
Ingeniero en Informática
Ingeniero en Organización Industrial
Ingeniero Industrial
Ingeniero Técnico en Informática de Gestión
Ingeniero Técnico en Topografía
Ingeniero Técnico Industrial, Especialidad en Electricidad
Ingeniero Técnico Industrial, Especialidad en Electrónica Industrial
Ingeniero Técnico Industrial, Especialidad en Mecánica
Grado en Ingeniería Geomática y Topográfica
Grado en Ingeniería Informática
Grado en Ingeniería Eléctrica
Grado en Ingeniería Mecánica
Grado en Ingeniería Electrónica Industrial

Escuela Politécnica Superior (Linares):

Ingeniero de Telecomunicaciones
Ingeniero Técnico de Minas, Especialidad en Explotaciones de Minas
Ingeniero Técnico de Minas, Especialidad en Recursos Energéticos, Combustibles y Explosivos
Ingeniero Técnico de Minas, Especialidad en Sondeos y Prospecciones Mineras
Ingeniero Técnico de Telecomunicación, Especialidad en Telemática
Ingeniero Técnico Industrial, Especialidad en Electricidad
Ingeniero Técnico Industrial, Especialidad en Mecánica
Ingeniero Técnico Industrial, Especialidad en Química Industrial
Grado en Ingeniería Química Industrial
Grado en Ingeniería de Minas
Grado en Ingeniería Civil
Grado en Ingeniería de Recursos Energéticos
Grado en Ingeniería de Telecomunicación
Grado en Ingeniería Telemática
Grado en Ingeniería Eléctrica
Grado en Ingeniería Mecánica

Facultad de Ciencias de la Salud

Grado en Enfermería
Grado en Fisioterapia
Diplomado en Enfermería
Diplomado en Fisioterapia

Facultad de Trabajo Social

Diplomado en Trabajo Social
Grado en Trabajo Social



TABLA 1.6. OFERTA DE TITULACIONES EN LA UNIVERSIDAD DE JAÉN (CONTINUACIÓN)

CENTROS PROPIOS (CONTINUACIÓN)

Facultad de Ciencias Experimentales:

- Diplomado en Estadística
- Grado en Biología
- Grado en Química
- Grado en Ciencias Ambientales
- Licenciado en Biología
- Licenciado en Ciencias Ambientales
- Licenciado en Química

Facultad de Ciencias Sociales y Jurídicas:

- Diplomado en Ciencias Empresariales
- Diplomado en Gestión y Administración Pública
- Diplomado en Relaciones Laborales
- Diplomado en Turismo
- Licenciado en Administración y Dirección de Empresas
- Licenciado en Ciencias del Trabajo
- Licenciado en Derecho
- Grado en Administración y Dirección de Empresas
- Grado en Derecho
- Grado en Finanzas y Contabilidad
- Grado en Gestión y Administración Pública
- Grado en Relaciones Laborales y Recursos Humanos
- Grado en Turismo
- Grado en Estadística y Empresa

Facultad de Humanidades y Ciencias de la Educación:

- Licenciado en Filología Hispánica
- Licenciado en Filología Inglesa
- Licenciado en Historia del Arte
- Licenciado en Psicología
- Licenciado en Psicopedagogía
- Maestro: Especialidad en Educación Física
- Maestro: Especialidad en Educación Infantil
- Maestro: Especialidad en Educación Musical
- Maestro: Especialidad en Educación Primaria
- Maestro: Especialidad en Lengua Extranjera
- Grado en Educación Infantil
- Grado en Educación Primaria
- Grado en Historia del Arte
- Grado en Psicología
- Grado en Estudios Ingleses
- Grado en Filología Hispánica
- Grado en Geografía e Historia



TABLA 1.6. OFERTA DE TITULACIONES EN LA UNIVERSIDAD DE JAÉN (CONTINUACIÓN)

CENTROS ADSCRITOS

Centro de Profesorado «Sagrada Familia»:

- Maestro: Especialidad en Educación Física
- Maestro: Especialidad en Educación Infantil
- Maestro: Especialidad en Educación Musical
- Maestro: Especialidad en Educación Primaria
- Maestro: Especialidad en Lengua Extranjera
- Grado en Educación Infantil
- Grado en Educación Primaria



TABLA 1.7. OFERTA DE TITULACIONES EN LA UNIVERSIDAD DE MÁLAGA

CENTROS PROPIOS

Escuela Técnica Superior de Arquitectura:

Arquitecto
Grado en Arquitectura

Escuela Técnica Superior de Ingeniería Informática:

Ingeniero en Informática
Ingeniero Técnico en Informática de Gestión
Ingeniero Técnico en Informática de Sistemas
Grado en Ingeniería Informática
Grado en Ingeniería del Software
Grado en Ingeniería de Computadores

Escuela Técnica Superior de Ingeniería Industrial:

Ingeniero en Automática y Electrónica Industrial
Ingeniero en Electrónica
Ingeniero Industrial
Ingeniero en Organización Industrial

Escuela Técnica Superior de Ingeniería de Telecomunicación:

Ingeniero de Telecomunicación
Ingeniero Técnico en Telecomunicación: Especialidad en Sistemas Electrónicos
Ingeniero Técnico en Telecomunicación: Especialidad en Sistemas Telecomunicación
Ingeniero Técnico en Telecomunicación: Especialidad en Sonido e Imagen
Grado en Ingeniería de Sistemas de Telecomunicación
Grado en Ingeniería de Tecnología de Telecomunicación
Grado en Ingeniería Telemática
Grado en Ingeniería de Sonido e Imagen
Grado en Ingeniería de Sistemas Electrónicos

Escuela Politécnica Superior:

Ingeniero Técnico en Diseño Industrial
Ingeniero Técnico Industrial, Especialidad en Electricidad
Ingeniero Técnico Industrial, Especialidad en Electrónica Industrial
Ingeniero Técnico Industrial, Especialidad en Mecánica
Grado en Ingeniería Eléctrica
Grado en Ingeniería Electrónica Industrial
Grado en Ingeniería Mecánica
Grado en Ingeniería en Diseño Industrial y Desarrollo del Producto

Facultad de Enfermería, Fisioterapia, Podología y Terapia Ocupacional

Diplomado en Enfermería
Diplomado en Fisioterapia
Diplomado en Podología
Diplomado en Terapia Ocupacional
Grado en Enfermería
Grado en Fisioterapia
Grado en Podología
Grado en Terapia Ocupacional



TABLA 1.7. OFERTA DE TITULACIONES EN LA UNIVERSIDAD DE MÁLAGA (CONTINUACIÓN)

CENTROS PROPIOS

Facultad de Ciencias Económicas y Empresariales:

Licenciado en Administración y Dirección de Empresas
 Licenciado en Ciencias Actuariales y Financieras
 Licenciado en Economía
 Grado en Administración y Dirección de Empresas
 Grado en Finanzas y Contabilidad
 Grado en Economía

Facultad de Turismo:

Diplomado en Turismo
 Grado en Turismo

Facultad de Bellas Artes:

Licenciado en Bellas Artes
 Grado en Bellas Artes

Facultad de Ciencias:

Ingeniero Químico
 Licenciado en Biología
 Licenciado en Ciencias Ambientales
 Licenciado en Matemáticas
 Licenciado en Química
 Grado en Ingeniería Química
 Grado en Biología
 Grado en Ciencias Ambientales
 Grado en Matemáticas
 Grado en Química

Facultad de Ciencias de la Comunicación:

Licenciado en Comunicación Audiovisual
 Licenciado en Periodismo
 Licenciado en Publicidad y Relaciones Públicas
 Grado en Comunicación Audiovisual
 Grado en Periodismo
 Grado en Publicidad y Relaciones Públicas

Facultad de Ciencias de la Educación:

Diplomado en Educación Social
 Licenciado en Pedagogía
 Licenciado en Psicopedagogía
 Maestro: Especialidad en Audición y Lenguaje
 Maestro: Especialidad en Educación Especial
 Maestro: Especialidad en Educación Física
 Maestro: Especialidad en Educación Infantil
 Maestro: Especialidad en Educación Musical
 Maestro: Especialidad en Educación Primaria
 Maestro: Especialidad en Lengua Extranjera
 Grado en Educación Social
 Grado en Pedagogía
 Grado en Educación Infantil
 Grado en Educación Primaria



TABLA 1.7. OFERTA DE TITULACIONES EN LA UNIVERSIDAD DE MÁLAGA (CONTINUACIÓN)

CENTROS PROPIOS

Facultad de Comercio y Gestión:

- Diplomado en Gestión y Administración Pública
- Diplomado en Ciencias Empresariales
- Grado en Gestión y Administración Pública
- Grado en Marketing e Investigación de Mercados

Facultad de Estudios Sociales y del Trabajo:

- Diplomado en Relaciones Laborales
- Diplomado en Trabajo Social
- Licenciado en Ciencias del Trabajo
- Grado en Relaciones Laborales y Recursos Humanos
- Grado en Trabajo Social

Facultad de Derecho:

- Licenciado en Derecho
- Grado en Derecho
- Grado en Criminología

Facultad de Filosofía y Letras:

- Grado en Filología Hispánica
- Grado en Historia del Arte
- Grado en Traducción e Interpretación
- Grado en Filología Clásica
- Grado en Estudios Ingleses
- Grado en Filosofía
- Grado en Geografía y Gestión del Territorio
- Grado en Historia
- Licenciado en Filología Clásica
- Licenciado en Filología Hispánica
- Licenciado en Filología Inglesa
- Licenciado en Filosofía
- Licenciado en Geografía
- Licenciado en Historia
- Licenciado en Historia del Arte
- Licenciado en Traducción e Interpretación

Facultad de Medicina:

- Licenciado en Medicina
- Grado en Medicina

Facultad de Psicología:

- Diplomado en Logopedia
- Licenciado en Psicología
- Grado en Logopedia
- Grado en Psicología



TABLA 1.7. OFERTA DE TITULACIONES EN LA UNIVERSIDAD DE MÁLAGA (CONTINUACIÓN)

CENTROS ADSCRITOS

Centro de Enfermería «Diputación Provincial»:

Diplomado en Enfermería
Grado en Enfermería

Centro de Enfermería «Virgen de la Paz»:

Diplomado en Enfermería (No hay oferta de nuevo ingreso)
Grado en Enfermería

Escuela Universitaria del Profesorado de EGB «María Inmaculada» (Antequera):

Maestro: Especialidad en Educación Especial
Maestro: Especialidad en Educación Física
Maestro: Especialidad en Educación Infantil
Maestro: Especialidad en Educación Musical
Maestro: Especialidad en Educación Primaria
Maestro: Especialidad en Lengua Extranjera
Grado en Educación Infantil
Grado en Educación Primaria



TABLA 1.8. OFERTA DE TITULACIONES EN LA UNIVERSIDAD DE PABLO DE OLAVIDE

CENTROS PROPIOS

Escuela Politécnica Superior:

Ingeniero Técnico de Informática de Gestión
Grado en Informática en Sistemas de Información

Facultad de Ciencias Empresariales:

Diplomado en Ciencias Empresariales (No hay oferta de nuevo ingreso)
Grado en Administración y Dirección de Empresas
Grado en Finanzas y Contabilidad
Licenciado en Administración y Dirección de Empresas (No hay oferta de nuevo ingreso)

Facultad de Ciencias Experimentales:

Diplomado en Nutrición Humana y Dietética
Grado en Ciencias Ambientales
Grado en Biotecnología
Grado en Nutrición Humana y Dietética
Licenciado en Biotecnología
Licenciado en Ciencias Ambientales

Facultad de Ciencias Sociales:

Diplomado en Educación Social
Diplomado en Trabajo Social
Grado en Educación Social
Grado en Sociología
Grado en Trabajo Social

Facultad de Derecho:

Grado en Ciencias Políticas y de la Administración
Grado en Derecho
Grado en Relaciones Laborales y Recursos Humanos
Diplomado en Relaciones Laborales
Licenciado en Ciencias del Trabajo
Licenciado en Ciencias Políticas y de la Administración
Licenciado en Derecho

Facultad de Humanidades:

Grado en Humanidades
Grado en Geografía e Historia
Grado en Traducción e Interpretación
Licenciado en Humanidades
Licenciado en Traducción e Interpretación

Facultad del Deporte:

Grado en Ciencias de la Actividad Física y del Deporte
Licenciado en Ciencias de la Actividad Física y del Deporte



TABLA 1.9. OFERTA DE TITULACIONES EN LA UNIVERSIDAD DE SEVILLA

CENTROS PROPIOS

Escuela Técnica Superior de Arquitectura:

Arquitecto
Grado en Arquitectura

Escuela Técnica Superior de Ingeniería Informática:

Ingeniero en Informática
Ingeniero Técnico en Informática de Gestión
Ingeniero Técnico en Informática de Sistemas
Grado en Ingeniería Informática - Ingeniería del Software
Grado en Ingeniería Informática - Ingeniería de Computadores
Grado en Ingeniería Informática - Tecnologías Informáticas

Escuela Técnica Superior de Ingeniería:

Ingeniero Aeronáutico
Ingeniero en Automática y Electrónica Industrial
Ingeniero en Electrónica
Ingeniero en Organización Industrial
Ingeniero Industrial
Ingeniero Químico
Ingeniero Telecomunicación
Grado en Ingeniería Aeroespacial
Grado en Ingeniería de Tecnologías de Telecomunicación
Grado en Ingeniería en Tecnologías Industriales
Grado en Ingeniería Química
Grado en Ingeniería Civil

Facultad de Enfermería, Fisioterapia y Podología:

Diplomado en Enfermería
Diplomado en Fisioterapia
Diplomado en Podología
Grado en Enfermería
Grado en Fisioterapia
Grado en Podología

Escuela Técnica Superior de Ingeniería de Edificación:

Arquitecto Técnico
Grado en Ingeniería de Edificación

Facultad de Turismo y Finanzas:

Diplomado en Ciencias Empresariales
Diplomado en Turismo
Grado en Finanzas y Contabilidad
Grado en Turismo

Escuela Técnica Superior de Ingeniería Agronómica:

Ingeniero Técnico Agrícola, Especialidad en Explotaciones Agropecuarias
Ingeniero Técnico Agrícola, Especialidad en Hortofruticultura y Jardinería
Grado en Ingeniería Agrícola



TABLA 1.9. OFERTA DE TITULACIONES EN LA UNIVERSIDAD DE SEVILLA (CONTINUACIÓN)

CENTROS PROPIOS

Escuela Politécnica Superior:

Ingeniero Técnico en Diseño Industrial
 Ingeniero Técnico Industrial, Especialidad en Electricidad
 Ingeniero Técnico Industrial, Especialidad en Electrónica Industrial
 Ingeniero Técnico Industrial, Especialidad en Mecánica
 Ingeniero Técnico Industrial, Especialidad en Química Industrial
 Grado en Ingeniería en Diseño Industrial y Desarrollo del Producto
 Grado en Ingeniería Eléctrica
 Grado en Ingeniería Electrónica Industrial
 Grado en Ingeniería Mecánica
 Grado en Ingeniería Química Industrial

Facultad de Bellas Artes:

Licenciado en Bellas Artes
 Grado en Bellas Artes
 Grado en Conservación y Restauración de Bienes Culturales

Facultad de Biología:

Grado en Biología
 Grado en Bioquímica
 Licenciado en Biología
 Licenciado en Bioquímica

Facultad de Ciencias de la Educación:

Grado en Pedagogía
 Grado en Ciencias de la Actividad Física y del Deporte
 Grado en Educación Infantil
 Grado en Educación Primaria
 Licenciado en Ciencias de la Actividad Física y del Deporte
 Licenciado en Pedagogía
 Licenciado en Psicopedagogía
 Maestro: Especialidad en Educación Especial
 Maestro: Especialidad en Educación Física
 Maestro: Especialidad en Educación Infantil
 Maestro: Especialidad en Educación Musical
 Maestro: Especialidad en Educación Primaria
 Maestro: Especialidad en Lengua Extranjera

Facultad de Ciencias del Trabajo:

Diplomado en Relaciones Laborales
 Grado en Relaciones Laborales y Recursos Humanos
 Licenciado en Ciencias del Trabajo

Facultad de Ciencias Económicas y Empresariales:

Grado en Administración y Dirección de Empresas
 Grado en Economía
 Grado en Marketing e Investigación de Mercados
 Licenciado en Administración y Dirección de Empresas
 Licenciado en Economía
 Licenciado en Investigación y Técnicas de Mercado



TABLA 1.9. OFERTA DE TITULACIONES EN LA UNIVERSIDAD DE SEVILLA (CONTINUACIÓN)

CENTROS PROPIOS (CONTINUACIÓN)

Facultad de Comunicación:

- Licenciado en Comunicación Audiovisual
- Licenciado en Periodismo
- Licenciado en Publicidad y Relaciones Públicas

Facultad de Derecho:

- Diplomado en Gestión y Administración Pública
- Grado en Gestión y Administración Pública
- Grado en Derecho
- Licenciado en Derecho

Facultad de Farmacia:

- Grado en Farmacia
- Licenciado en Farmacia (No hay oferta de nuevo ingreso)

Facultad de Filología:

- Grado en Estudios Árabes e Islámicos
- Grado en Estudios Franceses
- Grado en Estudios Ingleses
- Grado en Filología Clásica
- Grado en Filología Hispánica
- Grado en Lengua y Literatura Alemana
- Licenciado en Filología Alemana
- Licenciado en Filología Árabe
- Licenciado en Filología Clásica
- Licenciado en Filología Francesa
- Licenciado en Filología Hispánica
- Licenciado en Filología Inglesa
- Licenciado en Filología Italiana

Facultad de Filosofía:

- Grado en Filosofía
- Licenciado en Filosofía

Facultad de Física:

- Grado en Física
- Ingeniero de Materiales
- Licenciado en Física

Facultad de Geografía e Historia:

- Grado en Geografía y Gestión del Territorio
- Grado en Historia
- Grado en Historia del Arte
- Grado en Antropología Social y Cultural
- Licenciado en Antropología Social y Cultural
- Licenciado en Geografía
- Licenciado en Historia
- Licenciado en Historia del Arte



TABLA 1.9. OFERTA DE TITULACIONES EN LA UNIVERSIDAD DE SEVILLA (CONTINUACIÓN)

CENTROS PROPIOS (CONTINUACIÓN)

Facultad de Matemáticas:

Diplomado en Estadística
Grado en Matemáticas
Grado en Estadística
Licenciado en Ciencias y Técnicas Estadísticas
Licenciado en Matemáticas

Facultad de Medicina:

Grado en Medicina
Licenciado en Medicina

Facultad de Odontología:

Grado en Odontología
Licenciado en Odontología

Facultad de Psicología:

Grado en Psicología
Licenciado en Psicología

Facultad de Química:

Grado en Química
Licenciado en Química

CENTROS ADSCRITOS

Centro de Estudios Superiores «Cardenal Spínola»:

Licenciado en Psicopedagogía
Maestro: Especialidad en Educación Especial
Maestro: Especialidad en Educación Física
Maestro: Especialidad en Educación Infantil
Maestro: Especialidad en Educación Musical
Maestro: Especialidad en Educación Primaria
Maestro: Especialidad en Lengua Extranjera
Grado en Educación Infantil
Grado en Educación Primaria

Escuela Universitaria de Enfermería de la Cruz Roja:

Diplomado en Enfermería
Grado en Enfermería

Escuela Universitaria de Enfermería «San Juan de Dios»:

Diplomado en Enfermería
Grado en Enfermería

Escuela Universitaria de Enfermería «Virgen del Rocío»:

Diplomado en Enfermería
Grado en Enfermería (Sin acceso en primer curso)



TABLA 1.9. OFERTA DE TITULACIONES EN LA UNIVERSIDAD DE SEVILLA (CONTINUACIÓN)

CENTROS ADSCRITOS (CONTINUACIÓN)

Centro de Estudios Universitarios EUSA:

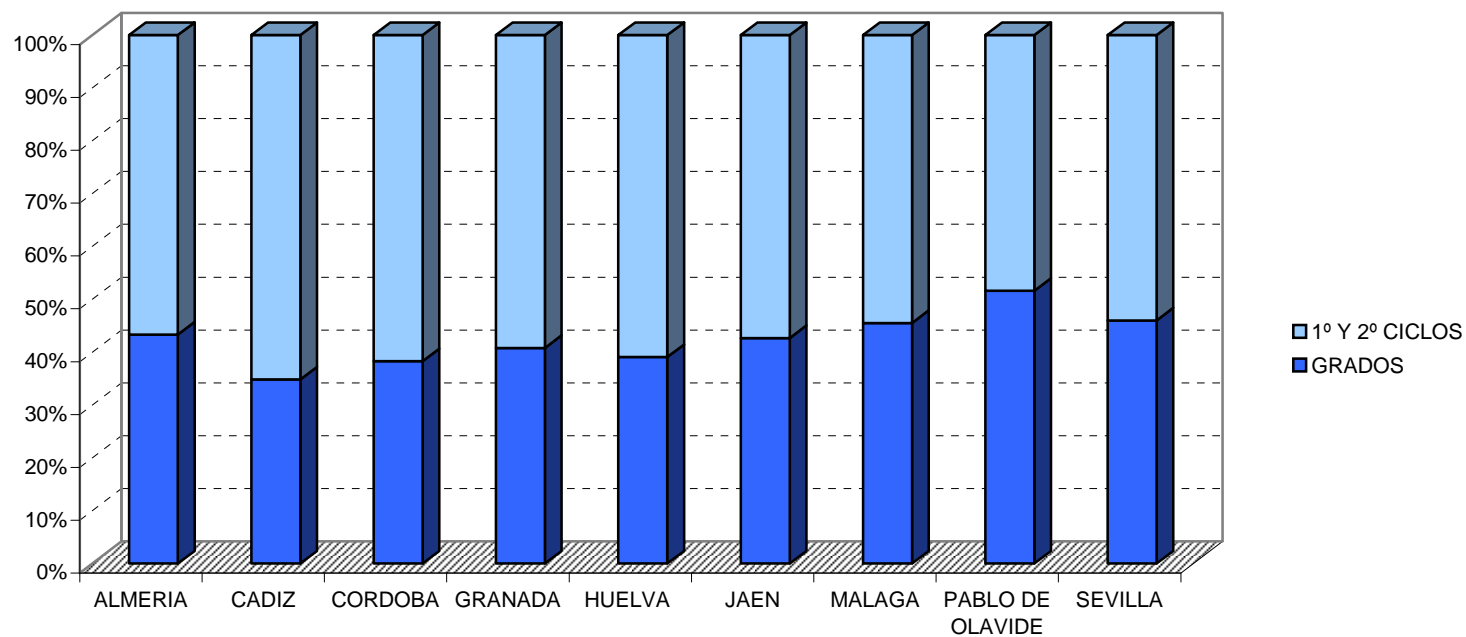
- Grado en Diplomado en Turismo
- Grado en Publicidad y Relaciones Públicas
- Grado en Periodismo
- Grado en Comunicación Audiovisual
- Grado en Turismo

Centro de Estudios Universitarios «Francisco Maldonado»:

- Grado en Enfermería
- Grado en Finanzas y Contabilidad
- Grado en Relaciones Laborales y Recursos Humanos
- Diplomado en Ciencias Empresariales
- Diplomado en Enfermería
- Diplomado en Relaciones Laborales



GRÁFICO 1.1 PORCENTAJE DE GRADOS IMPLANTADOS EN EL CURSO 2010-2011 SOBRE EL TOTAL DE TÍTULOS DE PRIMER Y SEGUNDO CICLO Y GRADO CON OFERTA DE NUEVO INGRESO





NOTA: Los másteres marcados con un asterisco son interuniversitarios. La expedición del título se hará en función del convenio.

TABLA 1.10. OFERTA DE TÍTULOS DE MÁSTER EN LA UNIVERSIDAD DE ALMERÍA

Escuela Técnica Superior de Ingeniería:

Informática Industrial
Innovación y Tecnología de Invernaderos
Producción Vegetal en Cultivos Protegidos
Representación y Diseño en Ingeniería y Arquitectura (*)
Técnicas Informáticas Avanzadas

Facultad de Ciencias de la Educación:

Educador / Educadora Ambiental (*)
Educación Especial
Políticas y Prácticas de Innovación Educativa (*)
Investigación y Evaluación Didáctica en el Aula para el Desarrollo del Profesional Docente
Intervención en Convivencia Escolar

Escuela Universitaria de Ciencias de la Salud:

Biomedicina Regenerativa (*)
Sexología
Ciencias de la Enfermería

Facultad de Ciencias Económicas y Empresariales:

Contabilidad y Finanzas Corporativas (*)
Dirección de Empresas
Gestión y Economía de la Empresa

Facultad de Ciencias Experimentales:

Matemáticas (*)
Agua y Medio Ambiente en Áreas Semiáridas (*)
Genética y Evolución (*)
Biotecnología Industrial y Agroalimentaria
Química Avanzada Aplicada
Residuos de Plaguicidas y Contaminantes. Control Alimentario y Ambiental

Facultad de Humanidades:

Estudios de Género: Mujeres, Cultura y Sociedad
Estudios Ingleses: Aplicaciones Profesionales y Comunicación Intercultural
Estudios e Intervención Social en Inmigración, Desarrollo y Grupos Vulnerables (*)
Estudios Superiores de Filología y Tradición Clásicas (*)
Comunicación Social

Facultad de Psicología:

Análisis Funcional en Contextos Clínicos y de La Salud
Intervención Psicológica en Ámbitos Clínicos y Sociales
Salud Mental: Investigación en Psiquiatría, Neurotoxicología y Psicofarmacología (*)
Psicología de la Educación

Centro de Estudios de Posgrado

Profesorado de Educación Secundaria Obligatoria y Bachillerato, Formación Profesional y Enseñanzas de Idiomas
Prevención de Riesgos Laborales



TABLA 1.11. OFERTA DE TÍTULOS DE MÁSTER EN LA UNIVERSIDAD DE CÁDIZ

Escuela Superior de Ingeniería:

Ingeniería Acústica: Contaminación Acústica (*)
Ingeniería de Fabricación

Facultad de Ciencias:

Agroalimentación (*)
Erasmus Mundus en Calidad de Laboratorios Analíticos (*)
Matemáticas (*)
Ciencias y Tecnologías Químicas
Vitivinicultura en Climas Cálidos (*)

Facultad de Ciencias de la Educación:

Intervención Psicológica en Contextos de Riesgo
Orientación y Evaluación Socioeducativas

Facultad de Ciencias del Mar y Ambientales:

Acuicultura y Pesca. Recursos Marinos y Sostenibilidad
Erasmus Mundus en Gestión de Agua y Costa (Water And Coastal Management) (*)
Gestión Integrada de Áreas Litorales
Gestión Integral del Agua
Oceanografía

Facultad de Ciencias Económicas y Empresariales:

Administración de Empresas
Contabilidad y Auditoría
Dirección de Recursos Humanos

Facultad de Filosofía y Letras:

Estudios Hispánicos
Género, Identidad y Ciudadanía (*)
Patrimonio Histórico-Arqueológico

Facultad de Ciencias del Trabajo

Gestión de Conflictos a Través de la Mediación

Escuela Politécnica Superior

Ingeniería Industrial Computacional

Facultad de Medicina:

Biomedicina

Instituto de Posgrado, Especialización y Actualización:

Cultura de Paz, Conflictos, Educación y Derechos Humanos (*)
Economía y Desarrollo Territorial
Educador / Educadora Ambiental (*)
Gestión Estratégica e Innovación en Comunicación (*)
Gestión Portuaria y Logística
Investigación e Innovación en Cuidados de Salud
Profesorado de Educación Secundaria Obligatoria y Bachillerato, Formación Profesional y Enseñanzas de Idiomas
Sistema Penal, Criminalidad y Políticas de Seguridad



TABLA 1.12. OFERTA DE TÍTULOS DE MÁSTER EN LA UNIVERSIDAD DE CÓRDOBA

Instituto de Estudios de Posgrado:

Agroalimentación (*)
 Agroecología: un enfoque para la Sustentabilidad Rural (*)
 Arqueología y Patrimonio: Ciencia y Profesión (*)
 Biotecnología Molecular, Celular y Genética
 Cambio Global: Recursos Naturales y Sostenibilidad
 Cinematografía
 Comercio Exterior e Internacionalización de Empresas
 Control de Procesos Industriales (*)
 Cultura de Paz, Conflictos, Educación y Derechos Humanos (*)
 Derecho Autonómico y Local
 Desarrollo Rural Territorial (*) (Erasmus Mundus)
 Educación Inclusiva
 Educador / Educadora Ambiental (*)
 Energías Renovables Distribuidas
 Etología
 Gestión del Patrimonio desde el Municipio
 Hidráulica Ambiental (*)
 Inglés para la Cualificación Profesional
 Intervención e Investigación Psicológica en Justicia, Salud y Bienestar Social
 Investigación Biomédica Traslacional
 Materiales para el Almacenamiento y Conversión de Energía (Erasmus Mundos) (*)
 Medicina, Sanidad y Mejora Animal
 Metodología de la Investigación en Ciencias de la Salud
 Nutrición y Metabolismo
 Olivicultura y Elainotecnia
 Políticas Territoriales de Empleo (*)
 Prevención de Riesgos Laborales
 Producción, Protección y Mejora Vegetal
 Profesorado de Educación Secundaria Obligatoria y Bachillerato, Formación Profesional
 y Enseñanzas de Idiomas
 Proyectos y Gestión de Plantas Agroindustriales
 Química Fina Avanzada
 Representación y Diseño en Ingeniería y Arquitectura (*)
 Sistemas Inteligentes
 Textos, Documentos e Intervención Cultural
 Traducción Especializada (Inglés/Francés/Alemán-Español)
 Zootecnia y Gestión Sostenible: Ganadería Ecológica Integrada (*)

Centro de Ciencias Económicas y Empresariales (ETEA) Centro Adscrito

Métodos de Investigación en Ciencias Económicas y Empresariales



TABLA 1.13. OFERTA DE TÍTULOS DE MÁSTER EN LA UNIVERSIDAD DE GRANADA

Escuela de Posgrado:

Análisis Geográfico en la Ordenación del Territorio: Tecnologías de la Información Geográfica (*)
 Antropología Física y Forense
 Arqueología
 Artes Visuales y Educación. Un enfoque constructorista
 Atención Farmacéutica. EUROPHARMNES
 Avances en Radiología Diagnóstica y Terapéutica y Medicina Física
 Biología Agraria y Acuicultura
 Biomedicina Regenerativa (*)
 Biotecnología
 Ciencia y Tecnología de Coloides e Interfases (*)
 Color in Informatics and Media Technology (CIMET). Erasmus Mundus
 Condicionantes Genéticos, Nutricionales y Ambientales en el Crecimiento y Desarrollo
 Conservación, Gestión y Restauración de la Biodiversidad
 Cooperación al Desarrollo, Gestión Pública y de las ONGDs
 Criminalidad e Intervención Social en Menores
 Cuidados de Salud en la Discapacidad, la Dependencia y el Fin de la Vida
 Culturas Árabe y Hebrea. Pasado y Presente
 Cultura de Paz, Conflictos, Educación y Derechos Humanos
 Derecho Constitucional Europeo
 Desarrollo de Medicamentos
 Desarrollo de Software
 Dibujo, Creación, Producción y Difusión
 Didáctica de la Matemática
 Diseños de Investigación y Aplicaciones en Psicología y Salud
 Economía
 Economía y Organización de Empresa
 Educación Musical: Una perspectiva multidisciplinar
 Educador/Educadora Ambiental (*)
 Estadística Aplicada
 Estructuras
 Estudios de las Mujeres y de Género. GEMMA (Erasmus Mundus)
 Estudios Migratorios. Desarrollo e Intervención Social (*)
 Estudios Superiores de Filología y Tradición Clásicas
 Estudios Superiores de Lengua Española: Investigación y Aplicaciones (*)
 Excelencia en Salud Pública: EUROPUBHEALTH (Erasmus Mundus)
 Filosofía Contemporánea
 Física Nuclear
 Física y Matemáticas (*)
 Formación de Profesionales de la Formación. Mundusfor (Erasmus Mundus)
 Genética y Evolución (*)
 Geofísica y Meteorología
 Geología
 Geología Aplicada a la Obra Civil y los Recursos Hídricos
 Gerontología, Dependencia y Protección de los Mayores
 Ingeniería Acústica: Contaminación Acústica (*)
 Hidráulica Ambiental (*)
 Historia del Arte: Conocimiento y Tutela del Patrimonio Histórico
 Información y Comunicación Científica
 Ingeniería de Computadores y de Redes



TABLA 1.13. OFERTA DE TÍTULOS DE MÁSTER EN LA UNIVERSIDAD DE GRANADA (CONTINUACIÓN)

Escuela de Posgrado:

Ingeniería Tisular
Intervención Psicopedagógica
Investigación en Actividad Física y Deporte
Investigación Odontológica
Investigación y Avances en Análisis Biológico y Diagnóstico de Laboratorio
Investigación y Avances en Inmunología Molecular y Celular
Investigaciones y Avances en Medicina Preventiva y Salud Pública
Investigaciones y Avances en Microbiología
La Monarquía Católica: El Siglo de Oro Español y la Europa Barroca
Literatura y Lingüística Inglesas
Marketing y Comportamiento del Consumidor (*)
Matemáticas (*)
Métodos y Técnicas Avanzadas en Física
Neurociencia Cognitiva y del Comportamiento
Neurociencias y Dolor
Nutrición Humana
Óptica y Optometría Avanzada
Patrimonio Musical
Prevención de Riesgos Laborales
Problemas Sociales: Dirección y Gestión de Programas Sociales (*)
Educación Secundaria Obligatoria y Bachillerato, Formación Profesional y Enseñanzas de Idiomas
Psicología de la Intervención Social
Química
Seguridad Integral en la Edificación
Soft Computing y Sistemas Inteligentes
Tecnología y Calidad de los Alimentos
Tecnologías Multimedia
Traducción e Interpretación



TABLA 1.14. OFERTA DE TÍTULOS DE MÁSTER EN LA UNIVERSIDAD DE HUELVA

Oficina de Estudios de Posgrado:

Arqueología y Patrimonio: Ciencia y Profesión (*)
Asesoría Jurídica de la Empresa
Ciencia y Tecnología Química
Ciencias de la Enfermería (*)
Comunicación y Educación Audiovisual
Derecho Ambiental (*)
Economía y Desarrollo Territorial (*)
Educación Especial
Educación Físico-Deportiva
Educación Intercultural (*)
Erasmus Mundus en Reología
Estrategias Territoriales y Ambientales en el Ámbito Local.
Estudios Migratorios, Desarrollo e Intervención Social (*)
Formulación y Tecnología del Producto (*)
Género, Identidad y Ciudadanía (*)
Geología y Gestión Ambiental de los Recursos Minerales (*)
Iberoamericano en Historia Comparada (*)
Ingeniería de Control, Sistemas Electrónicos e Informática Industrial
Ingeniería e Instrumentación Nuclear
Investigación en la Enseñanza y el Aprendizaje de las Ciencias Experimentales, Sociales y Matemáticas (*)
Literatura Europea y Enseñanza de Lenguas
Mediación Familiar y con Menores
Orientación Educativa
Patrimonio Histórico y Natural
Políticas Territoriales de Empleo (*)
Profesorado de Educación Secundaria Obligatoria y Bachillerato, Formación Profesional y Enseñanzas de Idiomas
Salud y Calidad de Vida
Tecnología Ambiental (*)
Tecnologías Informáticas Avanzadas
Turismo: Dirección de Empresas Turísticas
Zootecnia y Gestión Sostenible: Ganadería Ecológica e Integrada (*)



TABLA 1.15. OFERTA DE TÍTULOS DE MÁSTER EN LA UNIVERSIDAD INTERNACIONAL DE ANDALUCÍA

Oficina de Estudios de Posgrado:

Actividad Física y Salud
Agricultura, Ganadería y Silvicultura Ecológica
Agroecología: Un enfoque para la Sustentabilidad Rural
Bioinformática
Biotecnología Avanzada
Comunicación y Educación Audiovisual
Conocimiento Actual de las Enfermedades Raras
Derecho Ambiental
Derechos Humanos, Interculturalidad y Desarrollo
Desarrollo Económico y Sostenibilidad
Formulación y Tecnología del Producto: Aplicaciones en la Industria Química, Agroalimentaria y Farmacéutica
Geología y Gestión Ambiental de los Recursos Minerales
Investigación en la Enseñanza y el Aprendizaje de las Ciencias Experimentales, Sociales y Matemáticas
Patrimonio Musical
Relaciones Internacionales
Religiones y Sociedades
Tecnología Ambiental
Tecnología de los Sistemas de Energía Solar Fotovoltaica



TABLA 1.16. OFERTA DE TÍTULOS DE MÁSTER EN LA UNIVERSIDAD DE JAÉN

Oficina de Estudios de Posgrado:

Avances en Seguridad de los Alimentos
Biomedicina Regenerativa (*)
Biotecnología y Biomedicina
Control de Procesos Industriales(*)
Dependencia e Igualdad en la Autonomía Personal
Economía y Desarrollo Territorial (*)
Energías Renovables
European Master of Science in Nematology
Gerontología Social: Longevidad, Salud y Calidad
Inglés Como Vehículo de Comunicación Intercultural
Intervención Psicológica en Ámbitos Clínicos y de la Salud
Investigación e Innovación en Salud, Cuidados y Calidad de Vida
Investigación y Docencia en Ciencias de la Actividad Física y Salud
Láseres y Aplicaciones en Química (*)
Lingüística Aplicada a la Enseñanza del Español como Lengua Extranjera
Lingüística Aplicada a la Enseñanza del Inglés como Lengua Extranjera
Marketing y Comportamiento del Consumidor (*)
Matemáticas (*)
Olivar, Aceite de Oliva y Salud
Profesorado de Educación Secundaria Obligatoria y Bachillerato, Formación Profesional y Enseñanzas de Idiomas
Sostenibilidad y Eficiencia Energética en los Edificios y en la Industria
Tecnología e Instrumentación Química
Turismo, Arqueología y Naturaleza



TABLA 1.17. OFERTA DE TÍTULOS DE MÁSTER EN LA UNIVERSIDAD DE MÁLAGA

Escuela Técnica Superior de Ingeniería Informática:

Ingeniería de Software e Inteligencia Artificial
Sistemas de Información Audiovisual

Escuela Técnica Superior de Ingeniería Industrial:

Ingeniería Mecatrónica
Hidráulica Ambiental

Escuela Técnica Superior de Ingenierías de Telecomunicación:

Ingeniería Acústica: Contaminación Acústica (*)
Sistemas Electrónicos para entornos Inteligentes
Tecnologías de Telecomunicación
Telemática y Redes de Telecomunicación

Facultad de Enfermería, Fisioterapia, Podología y Terapia Ocupacional

Nuevas Tendencias de Investigación en Ciencias de la Salud
Cuidados Integrales de Enfermería en Procesos Nefrológicos
Cuidados Integrales de Enfermería en situaciones críticas y urgencias en el adulto
Salud Internacional

Escuela Universitaria de Turismo:

Dirección y Planificación del Turismo

Escuela Politécnica Superior:

Ciencia y Tecnología de Coloides e Interfases (*)
Representación y Diseño en Ingeniería y Arquitectura (*)
Ingeniería de Fabricación

Facultad de Ciencias:

Biología Celular y Molecular
Biotecnología Avanzada (*)
Láseres y Aplicaciones en Química (Quimilaser)
Matemáticas (*)
Química Avanzada. Preparación y Caracterización de Materiales
Recursos Hídricos y Medio Ambiente

Facultad de Ciencias de la Comunicación:

Gestión Estratégica e Innovación en Comunicación (*)
Investigación e Innovación en Comunicación Periodística

Facultad de Ciencias de la Educación:

Cambio Social y Profesiones Educativas
Cultura de Paz, Conflictos, Educación y Derechos Humanos (*)
Educador/Educadora Ambiental (*)
Políticas y Prácticas de Innovación Educativa para la Sociedad del Conocimiento (*)

Facultad de Ciencias Económicas y Empresariales:

Cooperación Internacional y Políticas de Desarrollo
Dirección y Administración de Empresas - MBA
Finanzas, Banca y Seguros
Sociología Aplicada



TABLA 1.17. OFERTA DE TÍTULOS DE MÁSTER EN LA UNIVERSIDAD DE MÁLAGA (CONTINUACIÓN)

Facultad de Derecho:

Abogacía
Asesoría Jurídica de Empresas
Criminalidad e Intervención Social en Menores (*)
Derecho Penal y Política Criminal
Mediación
Regulación Económica y Territorial

Facultad de Filosofía y Letras:

Análisis Geográfico en la Ordenación del Territorio: Tecnologías de la Información Geográfica (*)
Arqueología y Patrimonio: Ciencia y Profesión (*)
Desarrollos Sociales de la Cultura Artística
Estudios Ingleses y Comunicación Multilingüe e Intercultural
Estudios Superiores de Lengua Española: Investigación y Aplicaciones (*)
Gestión del Patrimonio Literario y Lingüístico Español
Traducción para el Mundo Editorial

Facultad de Medicina:

Nuevos Avances en Diagnóstico, Terapéutica e Investigación Bio-
Bio-médica. New Advancements in Diagnosis, Therapy and Biomedical Research
Economía de la Salud, Gestión Sanitaria y Uso Racional del Medicamento
Investigación en Actividad Física y Deporte

Facultad de Psicología:

Investigación e Intervención Social y Comunitaria

Oficina de Estudios de Postgrado-Vicerrectorado de Ordenación Académica:

Gestión de Riesgos Laborales, Calidad y Medio Ambiente
Profesorado de Educación Secundaria Obligatoria y Bachillerato, Formación Profesional y
Enseñanzas de Idiomas
Igualdad y Género



TABLA 1.18. OFERTA DE TÍTULOS DE MÁSTER EN LA UNIVERSIDAD DE PABLO DE OLAVIDE

Centro de Estudios de Posgrado:

Actividad Física y Salud (*)
 Agricultura, Ganadería y Silvicultura Ecológicas (*)
 Agroecología: un enfoque Sustentabilidad Rural (*)
 Arqueología y Patrimonio: Ciencia y Profesión (*)
 Arte, Museos y Gestión del Patrimonio Histórico
 Biodiversidad y Biología de la Conservación
 Biotecnología Ambiental, Industrial y Alimentaria
 Biotecnología Sanitaria
 Ciencia y Tecnología de Coloides e Interfases (*)
 Ciencias Sociales e Intervención Social
 Comunicación Internacional, Traducción e Interpretación
 Conocimiento actual de las Enfermedades Raras (*)
 Consultoría, Análisis y Pensamiento Político
 Criminología y Ciencia Forense
 Derecho de las Nuevas Tecnologías
 Derecho Patrimonial Privado en el Mercado Global
 Derechos Humanos, Interculturalidad y Desarrollo (*)
 Desarrollo Económico y Sostenibilidad (*)
 Dirección de Empresas
 Dirección de Negocios Internacionales
 Economía y Evaluación de políticas (*)
 Educación para el Desarrollo, Sensibilización social y cultura de paz
 Educador/Educadora Ambiental (*)
 Enseñanza Bilingüe
 Enseñanza del Español como Lengua Extranjera
 Estudios Sociopolíticos
 Europa, el Mundo Mediterráneo y su difusión Atlántica: Métodos, Teorías y nuevas líneas de Investigación (1492-2000)
 Finanzas y Contabilidad Directiva
 Género e Igualdad
 Gestión del Territorio y Medio Ambiente
 Historia de América Latina. Mundos Indígenas
 Investigación en Gestión
 Investigación Social Aplicada al Medio Ambiente
 Láseres y Aplicaciones en Química (Quimilaser) (*)
 Neurociencias y Biología del Comportamiento
 Profesorado de Educación Secundaria Obligatoria y Bachillerato, Formación Profesional y Enseñanzas de Idiomas
 Relaciones Internacionales
 Religiones y Sociedades (*)
 Rendimiento Físico y Deportivo



TABLA 1.19. OFERTA DE TÍTULOS DE MÁSTER EN LA UNIVERSIDAD DE SEVILLA

Escuela Técnica Superior de Arquitectura:

Arquitectura y Patrimonio Histórico
Ciudad y Arquitectura Sostenibles
Innovación en Arquitectura: Tecnología y Diseño
Urbanismo, Planeamiento y Diseño Urbano

Escuela Técnica Superior de Ingeniería Informática:

Ingeniería de Computadores y Redes
Lógica, Computación e Inteligencia Artificial
Matemática Computacional
Ingeniería y Tecnología del Software

Escuela Técnica Superior de Ingeniería:

Automática, Robótica y Telemática
Diseño Avanzado en Ingeniería y Mecánica
Electrónica, Tratamiento de Señal y Comunicaciones
Ingeniería Ambiental
Organización Industrial y Gestión de Empresas
Sistema de Energía Eléctrica
Sistemas de Energía Térmica

Escuela Técnica Superior de Ingeniería de Edificación

Gestión Integral de la Edificación
Seguridad Integral en Edificación

Facultad de Ciencias de la Educación

Actividad Física y Calidad de Vida de Personas Adultas y Mayores
Dirección, Evaluación y Calidad de las Instituciones de Formación

Escuela Politécnica Superior

Diseño y Desarrollo de Productos e Instalaciones Industriales
Seguridad Integral en la Industria y Prevención de Riesgos Laborales

Facultad de Bellas Artes

Arte: Idea y Producción

Facultad de Biología

Biología Evolutiva

Facultad de Ciencias del Trabajo:

Gestión y desarrollo de Recursos Humanos

Facultad de Ciencias Económicas y Empresariales:

Consultoría Económica y Análisis Aplicado
Estudios Avanzados en Dirección de Empresas
Economía y Desarrollo
Gestión Estratégica y Negocios Internacionales

Facultad de Comunicación:

Comunicación y cultura
Guión, Narrativa y Creatividad Audiovisua
Escritura Creativa



TABLA 1.19. OFERTA DE TÍTULOS DE MÁSTER EN LA UNIVERSIDAD DE SEVILLA (CONTINUACIÓN)

Facultad de Derecho:

Derecho Constitucional
Derecho Público
Relaciones Jurídico-Privadas

Facultad de Enfermería, Fisioterapia y Podología

Nuevas Tendencias Asistenciales en Ciencias de la Salud

Facultad de Farmacia:

Atención Farmacéutica y Farmacia Asistencial
Ciencia, Tecnología y Uso Racional del Medicamento

Facultad de Filología:

Enseñanza del Español como Lengua Extranjera y Didáctica de las Lenguas
Estudios Hispánicos Superiores
Estudios Ingleses
Literatura General y Comparada
Traducción e Interculturalidad

Facultad de Física:

Física Avanzada
Física Médica
Física Nuclear (*)
Microelectrónica: Diseño y Aplicaciones de Sistemas Micro/Nanométricos

Facultad de Geografía e Historia:

Arqueología (*)
Documentos y Libros. Archivos y Biblioteca
Estudios Americanos
Estudios Históricos Comparados
Ordenación y Gestión del Desarrollo Territorial y Local
Patrimonio Artístico Andaluz y su Proyección Iberoamericana

Facultad de Idontología

Ciencias Odontológicas

Facultad de Matemáticas:

Matemática Avanzada

Facultad de Psicología:

Estudios Avanzados en Cerebro y Conducta
Intervención y Mediación Familiar
Psicología de la Educación. Avances en Intervención Psicoeducativas y Necesidades Educativas Especiales
Psicología de la Intervención Social y Comunitaria
Psicología de las Organizaciones y del Trabajo

Facultad de Turismo y Finanzas

Dirección y Planificación del Turismo

Facultad de Química:

Estudios Avanzados en Química



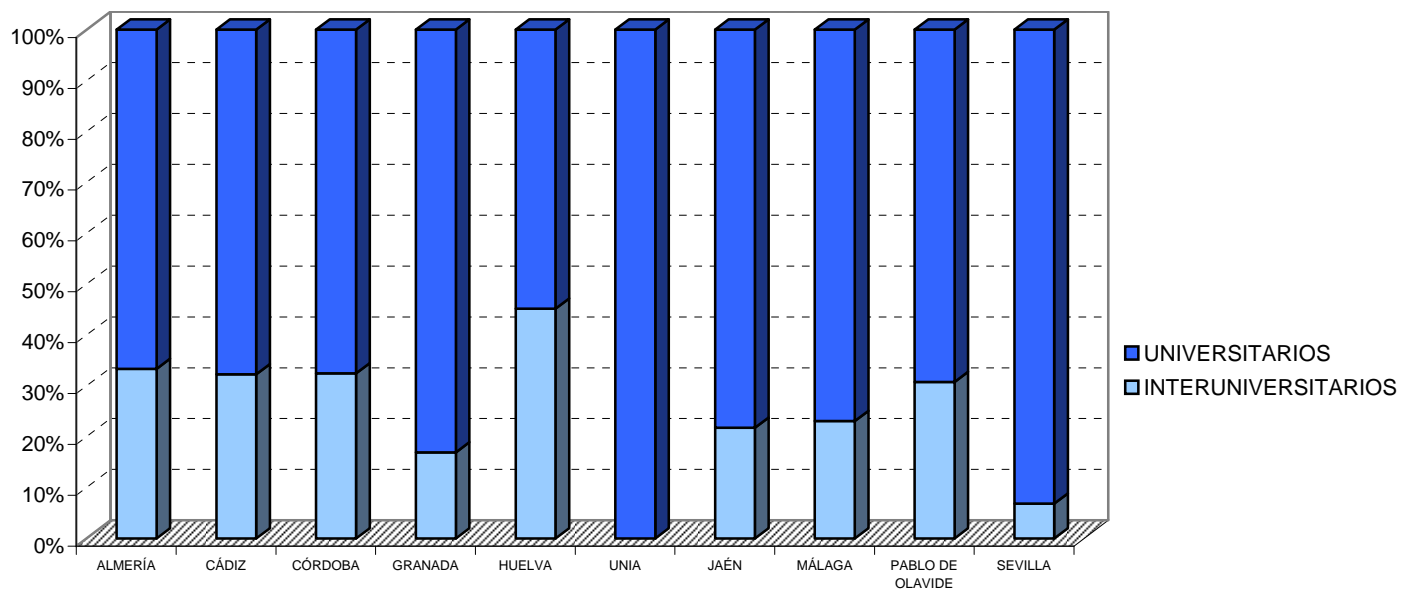
TABLA 1.19. OFERTA DE TÍTULOS DE MÁSTER EN LA UNIVERSIDAD DE SEVILLA (CONTINUACIÓN)

Oficina de Estudios de Posgrado:

- Artes del Espectáculo Vivo (*)
- Ciencia y Tecnología de Nuevos Materiales
- Estudios de Género y Desarrollo Profesional
- Estudios Europeos
- Estudios Urbanos en Regiones Mediterráneas (interuniversitario Erasmus Mundus) (*)
- Fisiología y Neurociencia
- Genética Molecular y Biotecnología
- Gestión de Tecnologías de la Información y las Comunicaciones
- Investigación Biomédica
- Profesorado de Educación Secundaria Obligatoria y Bachillerato, Formación Profesional y Enseñanzas de Idiomas
- Medio Ambiente: Investigación y Profesión
- Peritación y Reparación de Edificios (*)



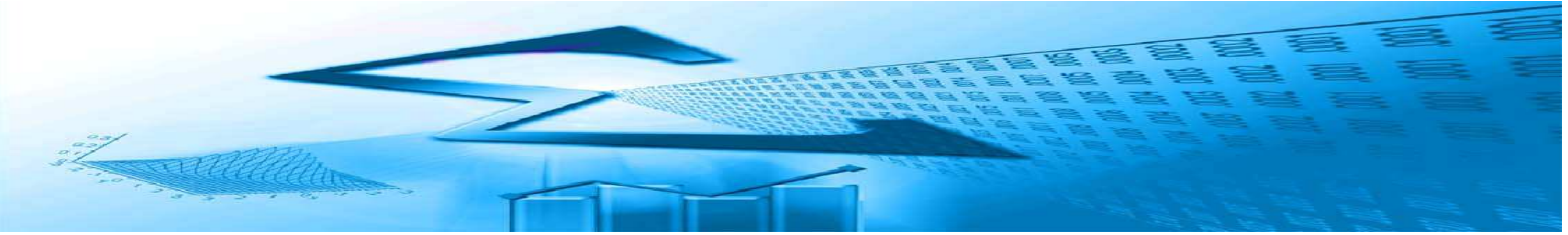
GRÁFICO 1.2 PORCENTAJE DE MÁSTERES INTERUNIVERSITARIOS IMPARTIDOS EN EL CURSO 2010-2011





JUNTA DE ANDALUCÍA

CONSEJERÍA DE ECONOMÍA,
INNOVACIÓN Y CIENCIA



CAPÍTULO II. OFERTA Y DEMANDA DE PLAZAS DE NUEVO INGRESO EN PRIMERA PREFERENCIA EN GRADOS (CURSO 2010-2011)



CAPÍTULO II. OFERTA Y DEMANDA DE PLAZAS DE NUEVO INGRESO EN PRIMERA PREFERENCIA EN GRADOS Y PRIMEROS CICLOS (CURSO 2010-2011)

RELACION DE TABLAS

Tabla 2.1	Oferta de plazas de nuevo ingreso en grados por universidad
Tabla 2.2	Oferta de plazas de nuevo ingreso en grados por rama de conocimiento y universidad
Tabla 2.3	Demanda de plazas en primera preferencia de nuevo ingreso en grados por universidad y sexo
Tabla 2.4	Demanda de plazas en primera preferencia de nuevo ingreso en grados por zona geográfica de residencia y sexo
Tabla 2.5	Demanda de plazas en primera preferencia de nuevo ingreso en grados por universidad, rama de conocimiento y sexo
Tabla 2.6	Estudios más solicitados en primera preferencia en grados del sistema universitario andaluz según ramas de conocimiento, titulaciones y sexo
Tabla 2.7	Oferta y demanda de plazas en primera preferencia de nuevo ingreso en grados por universidad y rama de conocimiento
Tabla 2.8	Resultado del proceso de admisión de nuevo ingreso en grados por zona geográfica de residencia y sexo
Tabla 2.9	Alumnado de nuevo ingreso matriculado en grados del sistema universitario andaluz según universidad, rama de conocimiento y preferencia
Tabla 2.10	Alumnado de nuevo ingreso matriculado en grados por cupo de admisión, tipo de centro y sexo
Tabla 2.11	Alumnado de nuevo ingreso matriculado en grados por cupo de admisión y rama de conocimiento
Tabla 2.12	Alumnado de nuevo ingreso matriculado en grados por universidad, cupo de admisión y sexo
Tabla 2.13	Alumnado de nuevo ingreso matriculado en grados por cupo de admisión y vía de acceso

RELACIÓN DE GRÁFICOS

Gráfico 2.1	Porcentaje de plazas de nuevo ingreso ofertadas en grados por universidad
Gráfico 2.2	Oferta de plazas de nuevo ingreso en grados por rama de conocimiento y universidad
Gráfico 2.3	Porcentaje de plazas solicitadas en primera preferencia de nuevo ingreso en grados por universidad y sexo
Gráfico 2.4	Porcentaje de plazas solicitadas en primera preferencia de nuevo ingreso en grados por zona geográfica de residencia y sexo
Gráfico 2.5	Porcentaje de plazas solicitadas en primera preferencia de nuevo ingreso por sexo y rama de conocimiento
Gráfico 2.6	Estudios en los primeros ciclos más solicitados en primera preferencia por rama de conocimiento, titulaciones y sexo
Gráfico 2.7	Oferta y demanda de plazas en primera preferencia de nuevo ingreso en grados por universidad y rama de conocimiento
Gráfico 2.8	Alumnado matriculado de nuevo ingreso en grados por rama de conocimiento y preferencia de solicitud
Gráfico 2.9	Porcentaje de alumnado de nuevo ingreso matriculado en grados por tipología de centro y cupo de admisión
Gráfico 2.10	Porcentaje de alumnado de nuevo ingreso matriculado en grados por universidad y cupo de admisión
Gráfico 2.11	Porcentaje de alumnado de nuevo ingreso matriculado en grados por vía de acceso y cupo de admisión



TABLA 2.1 OFERTA DE PLAZAS DE NUEVO INGRESO EN GRADOS POR UNIVERSIDAD

Universidad	Plazas ofertadas
UAL	3.120
UCA	4.843
UCO	3.846
UGR	11.086
UHU	2.695
UJA	3.955
UMA	7.933
UPO	1.936
USE	12.682
Andalucía	52.096

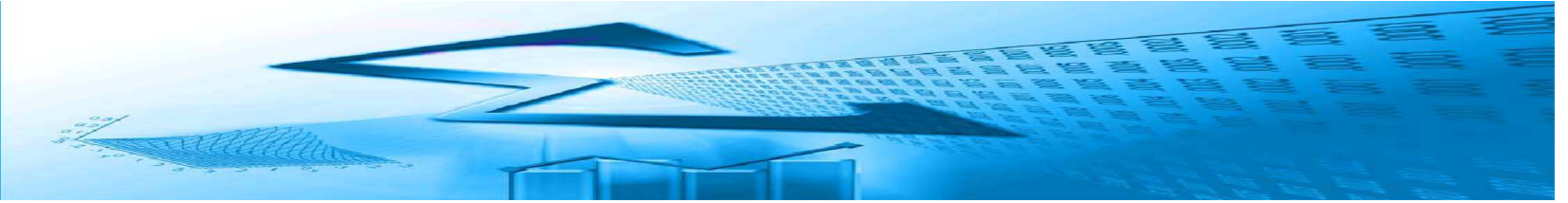
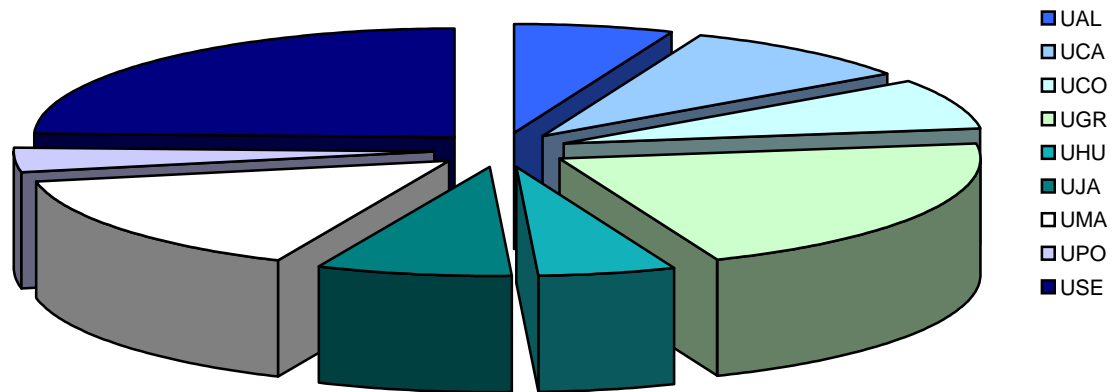


Gráfico 2.1 Porcentaje de plazas de nuevo ingreso ofertadas en grados por universidad





JUNTA DE ANDALUCÍA

CONSEJERÍA DE ECONOMÍA,
INNOVACIÓN Y CIENCIA



TABLA 2.2 OFERTA DE PLAZAS DE NUEVO INGRESO EN GRADOS POR RAMA DE CONOCIMIENTO Y UNIVERSIDAD

RAMA DE CONOCIMIENTO	UNIVERSIDADES ANDALUZAS									Total
	UAL	UCA	UCO	UGR	UHU	UJA	UMA	UPO	USE	
Artes y Humanidades	300	535	370	1.507	127	300	985	300	1.205	5.629
Ciencias	225	250	440	1.049	140	300	484	180	750	3.818
Ciencias de la Salud	345	615	421	1.628	325	440	965	60	1.680	6.479
Ciencias Sociales y Jurídicas	1.725	2.468	1.855	5.562	1.468	1.640	3.862	1.336	6.045	25.961
Ingeniería y Arquitectura	525	975	760	1.340	635	1.275	1.637	60	3.002	10.209
Total Ramas	3.120	4.843	3.846	11.086	2.695	3.955	7.933	1.936	12.682	52.096



Gráfico 2.2 Oferta de plazas de nuevo ingreso en grados por rama de conocimiento y universidad

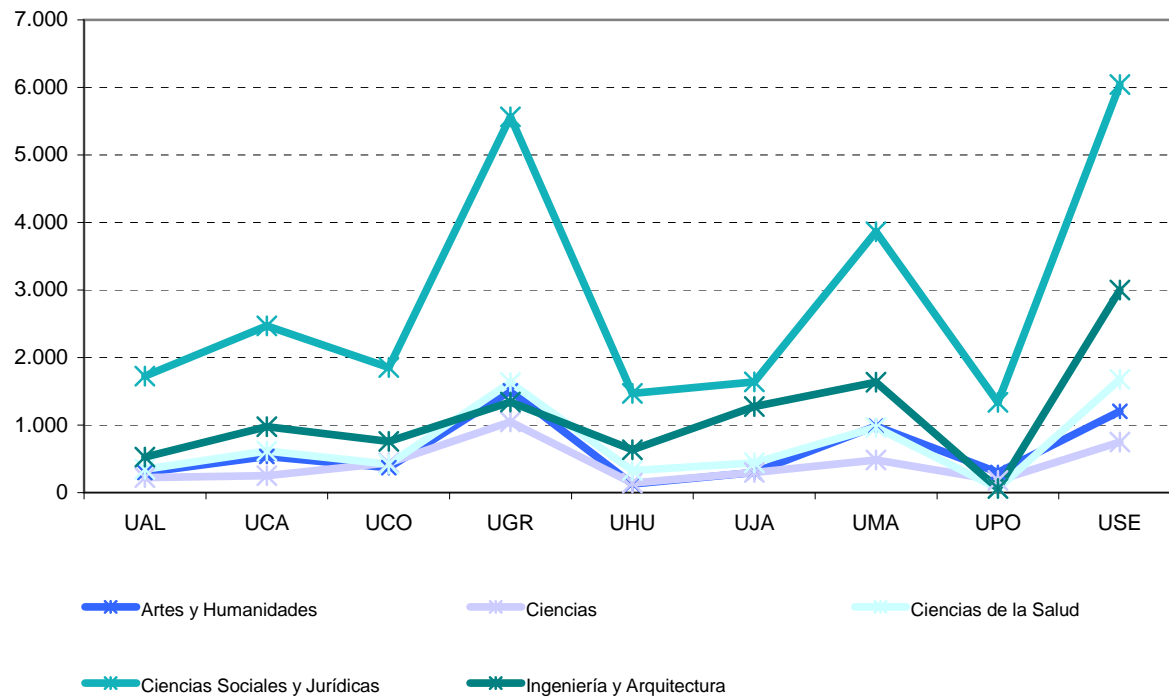




TABLA 2.3 DEMANDA DE PLAZAS EN PRIMERA PREFERENCIA DE NUEVO INGRESO EN GRADOS POR UNIVERSIDAD Y SEXO

Universidad	Hombres	Mujeres	Total
UAL	1.409	2.203	3.612
UCA	2.545	3.455	6.000
UCO	1.958	2.776	4.734
UGR	6.644	8.922	15.566
UHU	1.012	1.357	2.369
UJA	1.682	2.042	3.724
UMA	4.154	5.721	9.875
UPO	1.193	1.370	2.563
USE	7.603	9.362	16.965
Andalucía	28.200	37.208	65.408



Gráfico 2.3 Porcentaje de plazas solicitadas en primera preferencia de nuevo ingreso en grados por universidad y sexo

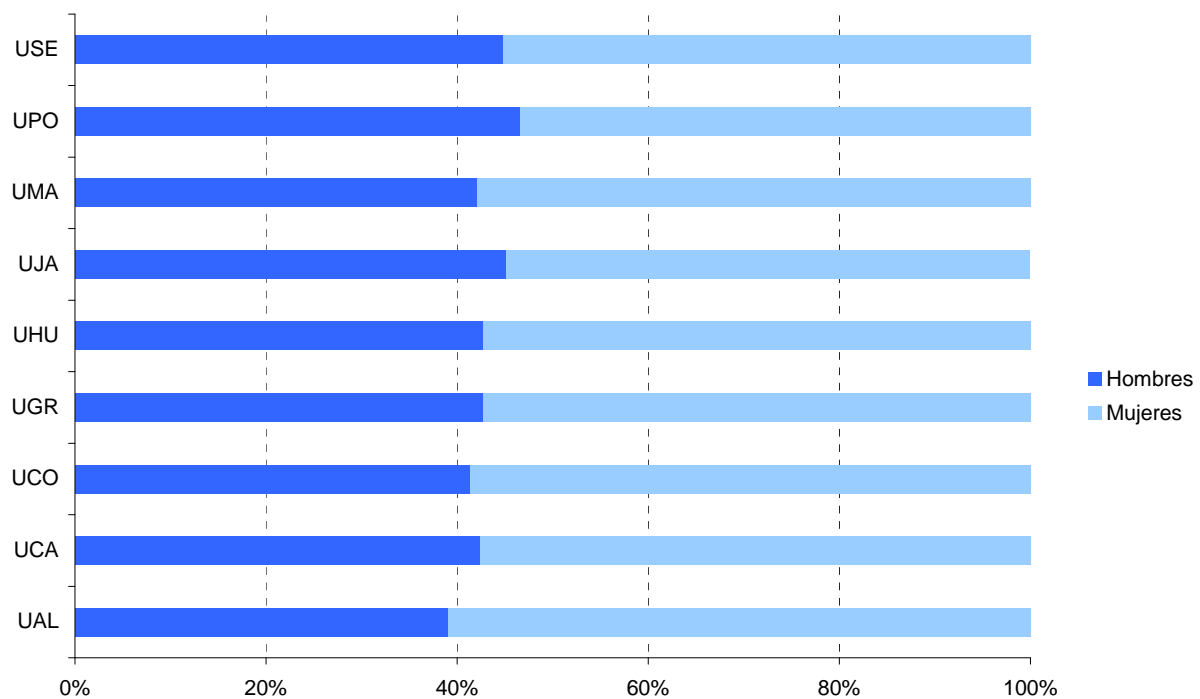




TABLA 2.4 DEMANDA DE PLAZAS EN PRIMERA PREFERENCIA DE NUEVO INGRESO EN GRADOS POR ZONA GEOGRÁFICA DE RESIDENCIA Y SEXO

	Hombres	Mujeres	Total
Almería	1.725	2.112	3.837
Cádiz	3.526	4.222	7.748
Córdoba	2.233	2.915	5.148
Granada	3.254	4.060	7.314
Huelva	1.359	1.629	2.988
Jaén	2.165	2.797	4.962
Málaga	3.991	5.179	9.170
Sevilla	5.932	7.184	13.116
Andalucía	24.185	30.098	54.283
Nacionales fuera de Andalucía	3.179	5.785	8.964
Extranjero	836	1.325	2.161
NS/NC	.	.	



Gráfico 2.4 Porcentaje de plazas solicitadas en primera preferencia de nuevo ingreso en grados por zona geográfica de residencia y sexo

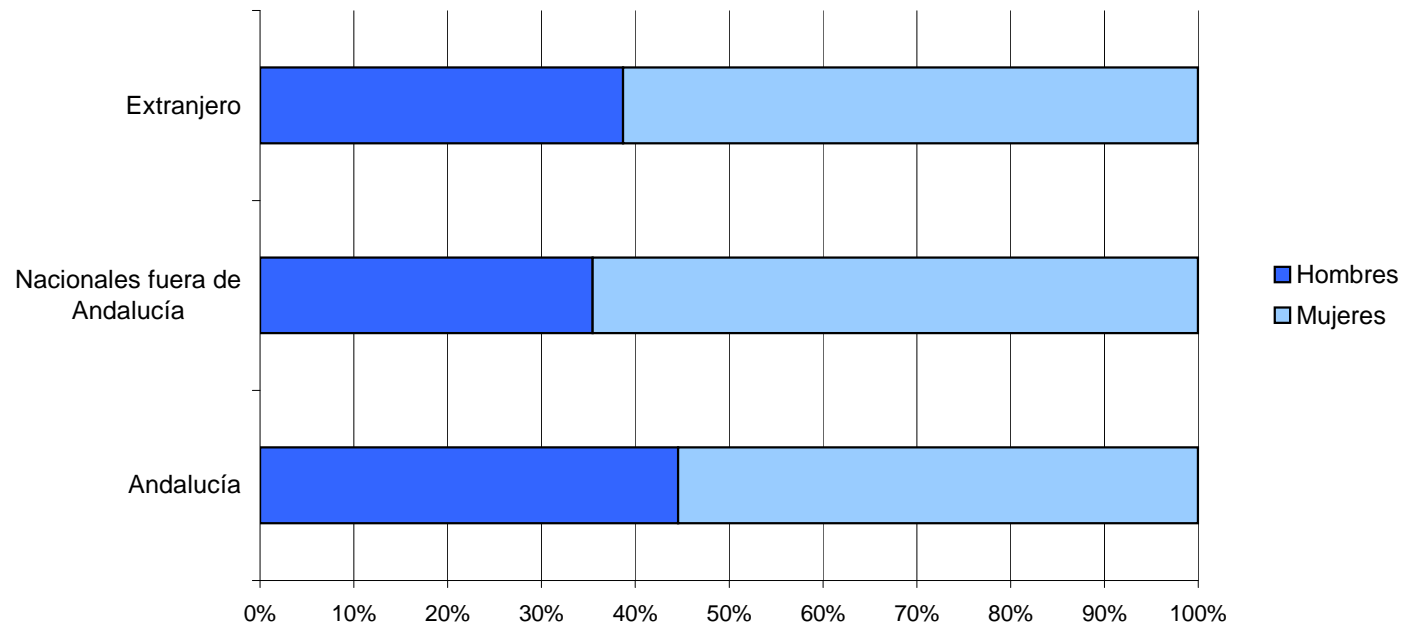




TABLA 2.5 DEMANDA DE PLAZAS EN PRIMERA PREFERENCIA DE NUEVO INGRESO EN GRADOS POR UNIVERSIDAD, RAMA DE CONOCIMIENTO Y SEXO

Universidad	Rama	Hombres	Mujeres	Total
UAL	Artes y Humanidades	81	116	197
	Ciencias	64	57	121
	Ciencias de la Salud	281	684	965
	Ciencias Sociales y Jurídicas	740	1.302	2.042
	Ingeniería y Arquitectura	243	44	287
UCA	Artes y Humanidades	87	170	257
	Ciencias	132	124	256
	Ciencias de la Salud	600	1.346	1.946
	Ciencias Sociales y Jurídicas	1.079	1.709	2.788
	Ingeniería y Arquitectura	647	106	753
UCO	Artes y Humanidades	130	211	341
	Ciencias	111	137	248
	Ciencias de la Salud	576	1.248	1.824
	Ciencias Sociales y Jurídicas	669	1.100	1.769
	Ingeniería y Arquitectura	472	80	552
UGR	Artes y Humanidades	692	1.175	1.867
	Ciencias	482	416	898
	Ciencias de la Salud	1.546	3.613	5.159
	Ciencias Sociales y Jurídicas	2.680	3.270	5.950
	Ingeniería y Arquitectura	1.244	448	1.692
UHU	Artes y Humanidades	35	59	94
	Ciencias	40	37	77
	Ciencias de la Salud	84	270	354
	Ciencias Sociales y Jurídicas	489	938	1.427
	Ingeniería y Arquitectura	364	53	417
UJA	Artes y Humanidades	84	119	203
	Ciencias	78	98	176
	Ciencias de la Salud	182	589	771
	Ciencias Sociales y Jurídicas	634	1.134	1.768
	Ingeniería y Arquitectura	704	102	806
UMA	Artes y Humanidades	348	610	958
	Ciencias	193	159	352
	Ciencias de la Salud	739	1.669	2.408
	Ciencias Sociales y Jurídicas	1.857	3.017	4.874
	Ingeniería y Arquitectura	1.017	266	1.283
UPO	Artes y Humanidades	92	245	337
	Ciencias	187	220	407
	Ciencias de la Salud	36	107	143
	Ciencias Sociales y Jurídicas	824	794	1.618
	Ingeniería y Arquitectura	54	4	58
USE	Artes y Humanidades	570	755	1.325
	Ciencias	333	312	645
	Ciencias de la Salud	1.605	3.631	5.236
	Ciencias Sociales y Jurídicas	2.607	3.798	6.405
	Ingeniería y Arquitectura	2.488	866	3.354
Andalucía	Artes y Humanidades	2.119	3.460	5.579
	Ciencias	1.620	1.560	3.180
	Ciencias de la Salud	5.649	13.157	18.806
	Ciencias Sociales y Jurídicas	11.579	17.062	28.641
	Ingeniería y Arquitectura	7.233	1.969	9.202



Gráfico 2.5 Porcentaje de plazas solicitadas en primera preferencia de nuevo ingreso por sexo y rama de conocimiento

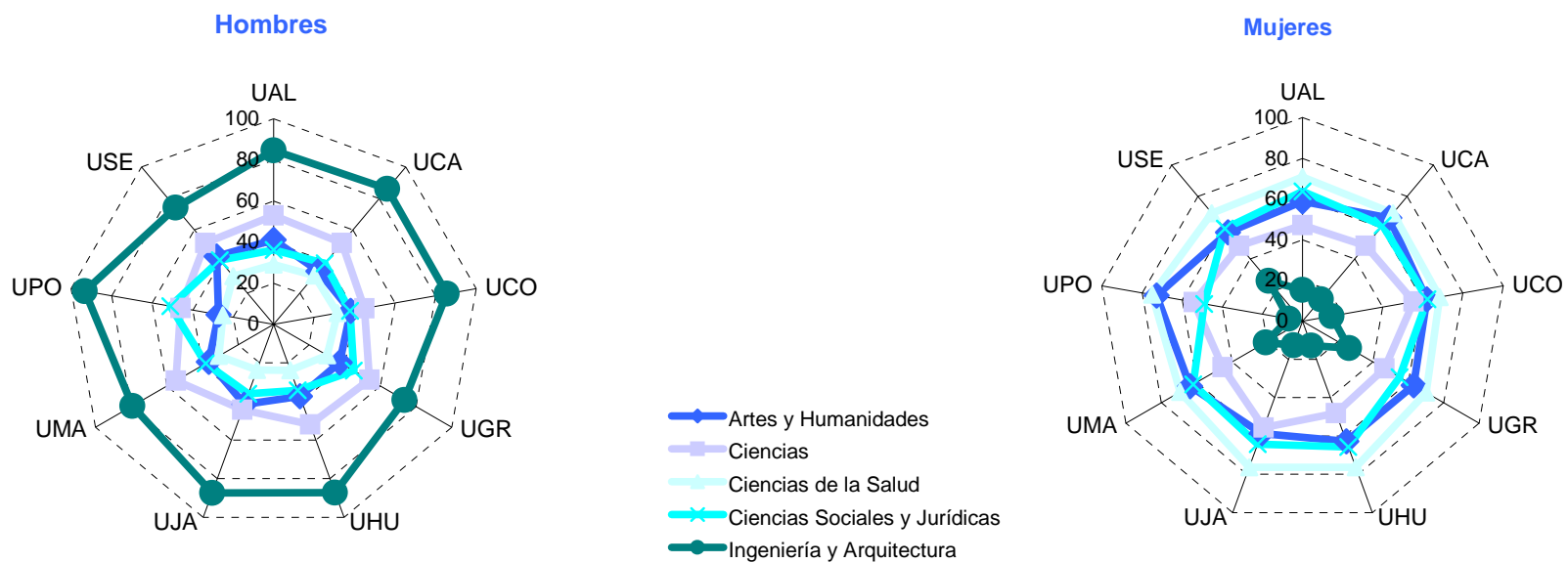




TABLA 2.6 ESTUDIOS MÁS SOLICITADOS EN PRIMERA PREFERENCIA EN GRADOS DEL SISTEMA UNIVERSITARIO ANDALUZ SEGÚN RAMAS DE CONOCIMIENTO, TITULACIONES Y SEXO

Ramas	Titulaciones	Hombres	Mujeres	Total
Artes y Humanidades	GRADO EN BELLAS ARTES	334	543	877
	GRADO EN TRADUCCIÓN E INTERPRETACIÓN INGLÉS	225	644	869
	GRADO EN HISTORIA	542	274	816
	GRADO EN ESTUDIOS INGLESES	238	535	773
	GRADO EN HISTORIA DEL ARTE	175	325	500
	GRADO EN FILOLOGÍA HISPÁNICA	107	286	393
	GRADO EN TRADUCCIÓN E INTERPRETACIÓN FRANCÉS	46	172	218
	GRADO EN FILOSOFÍA	104	76	180
	GRADO EN CONSERVACIÓN Y RESTAURACIÓN DE BIENES CULTURALES	43	130	173
	GRADO EN ESTUDIOS FRANCESES	34	108	142
Ciencias	GRADO EN BIOLOGÍA	340	422	762
	GRADO EN CIENCIAS AMBIENTALES	269	206	475
	GRADO EN QUÍMICA	205	215	420
	GRADO EN MATEMÁTICAS	228	175	403
	GRADO EN BIOTECNOLOGÍA	129	161	290
	GRADO EN BIOQUÍMICA	110	165	275
	GRADO EN FÍSICA	156	42	198
	GRADO EN ÓPTICA Y OPTOMETRÍA	38	55	93
	GRADO EN CIENCIAS DEL MAR	31	38	69
	GRADO EN GEOLOGÍA	42	17	59
Ciencias de la Salud	GRADO EN MEDICINA	2.364	4.289	6.653
	GRADO EN ENFERMERÍA	1.138	4.032	5.170
	GRADO EN PSICOLOGÍA	666	1.876	2.542
	GRADO EN FISIOTERAPIA	663	965	1.628
	GRADO EN ODONTOLOGÍA	261	594	855
	GRADO EN VETERINARIA	219	429	648
	GRADO EN FARMACIA	167	380	547
	GRADO EN NUTRICIÓN HUMANA Y DIETÉTICA	71	191	262
	GRADO EN PODOLOGÍA	61	135	196
	GRADO EN TERAPIA OCUPACIONAL	21	135	156
Ciencias Sociales y Jurídicas	GRADO EN EDUCACIÓN PRIMARIA	1.866	2.906	4.772
	GRADO EN ADMINISTRACION Y DIRECCIÓN DE EMPRESAS	1.640	1.744	3.384
	GRADO EN EDUCACIÓN INFANTIL	173	3.164	3.337
	GRADO EN DERECHO	1.380	1.604	2.984
	GRADO EN CIENCIAS DE LA ACTIVIDAD FÍSICA Y DEL DEPORTE	1.507	311	1.818
	GRADO EN RELACIONES LABORALES Y RECURSOS HUMANOS	668	1.051	1.719
	GRADO EN FINANZAS Y CONTABILIDAD	549	571	1.120
	GRADO EN TRABAJO SOCIAL	193	903	1.096
	GRADO EN TURISMO	309	658	967
	GRADO EN ADMÓN. Y DIRECC. EMP. + GRADO DERECHO	414	473	887
Ingeniería y Arquitectura	GRADO EN ARQUITECTURA	728	527	1.255
	GRADO EN INGENIERÍA EN TECNOLOGÍAS INDUSTRIALES	817	172	989
	GRADO EN INGENIERÍA INFORMÁTICA	820	77	897
	GRADO EN INGENIERÍA CIVIL	676	206	882
	GRADO EN INGENIERÍA MECÁNICA	734	69	803
	GRADO EN INGENIERÍA DE LA EDIFICACIÓN	433	230	663
	GRADO EN INGENIERÍA DE TECNOLOGÍAS DE TELECOMUNICACIÓN	361	65	426
	GRADO EN INGENIERÍA AEROESPACIAL	321	74	395
	GRADO EN INGENIERÍA ELÉCTRICA	321	40	361
	GRADO EN INGENIERÍA ELECTRÓNICA INDUSTRIAL	316	36	352

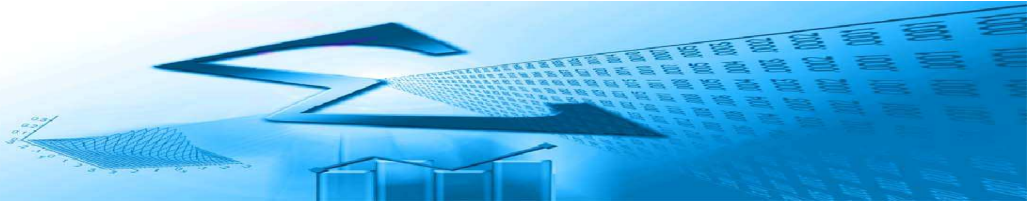


Gráfico 2.6 Estudios más solicitados en primera preferencia por ramas de conocimiento, titulaciones y sexo

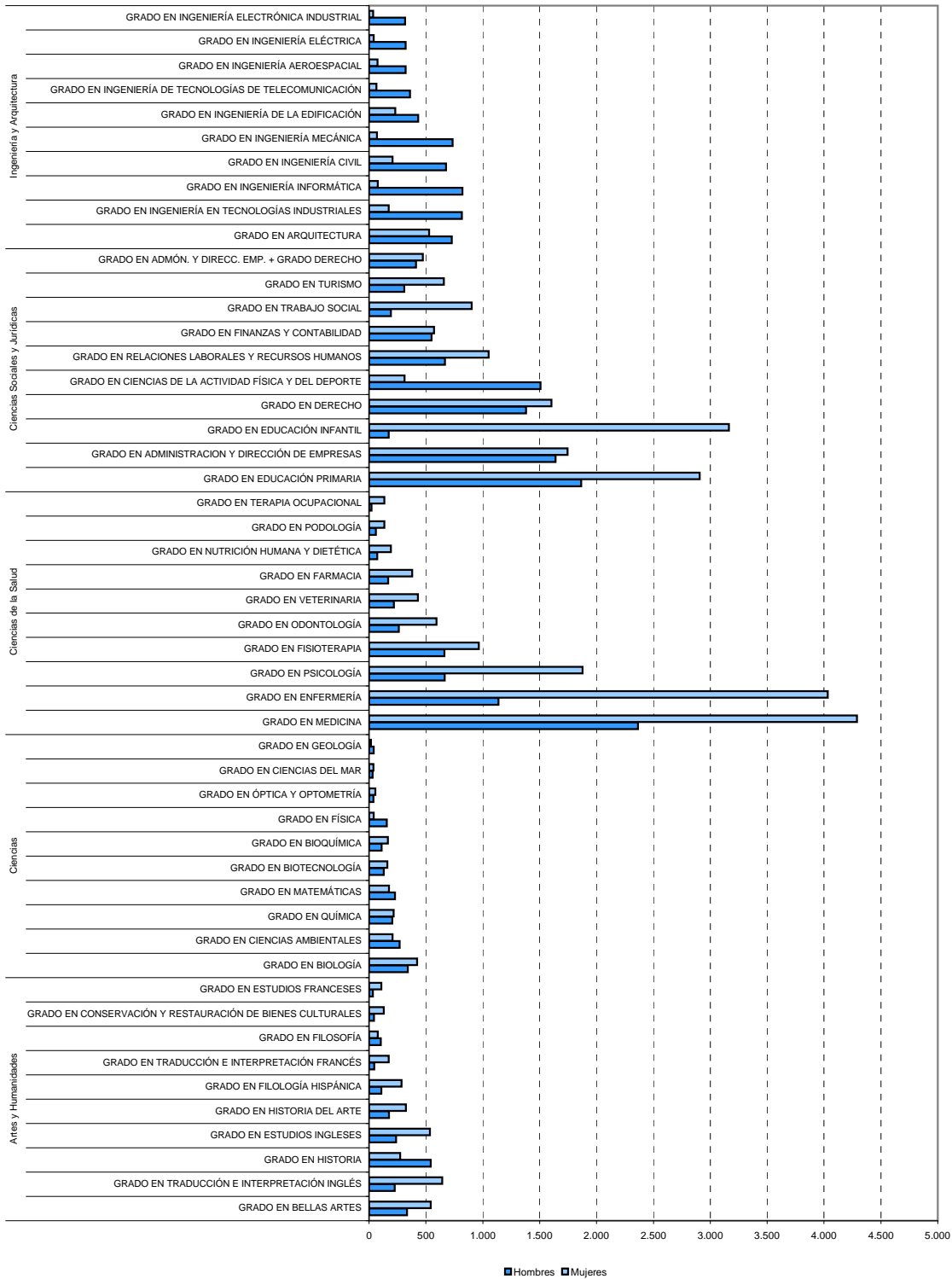




TABLA 2.7 OFERTA Y DEMANDA EN PRIMERA PREFERENCIA DE NUEVO INGRESO EN GRADOS POR UNIVERSIDAD Y RAMA DE CONOCIMIENTO

UNIVERSIDAD	RAMA	Artes y Humanidades	Ciencias	Ciencias de la Salud	Ciencias Sociales y Jurídicas	Ingeniería y Arquitectura	Total
UAL	Demanda	197	121	965	2.042	287	3.612
	Oferta	300	225	345	1.725	525	3.120
UCA	Demanda	257	256	1.946	2.788	753	6.000
	Oferta	535	250	615	2.468	975	4.843
UCO	Demanda	341	248	1.824	1.769	552	4.734
	Oferta	370	440	421	1.855	760	3.846
UGR	Demanda	1.867	898	5.159	5.950	1.692	15.566
	Oferta	1.507	1.049	1.628	5.562	1.340	11.086
UHU	Demanda	94	77	354	1.427	417	2.369
	Oferta	127	140	325	1.468	635	2.695
UJA	Demanda	203	176	771	1.768	806	3.724
	Oferta	300	300	440	1.640	1.275	3.955
UMA	Demanda	958	352	2.408	4.874	1.283	9.875
	Oferta	985	484	965	3.862	1.637	7.933
UPO	Demanda	337	407	143	1.618	58	2.563
	Oferta	300	180	60	1.336	60	1.936
USE	Demanda	1.325	645	5.236	6.405	3.354	16.965
	Oferta	1.205	750	1.680	6.045	3.002	12.682
Andalucía	Demanda	5.579	3.180	18.806	28.641	9.202	65.408
	Oferta	5.629	3.818	6.479	25.961	10.209	52.096



Gráfico 2.7 Oferta y demanda de plazas en primera preferencia de nuevo ingreso en grados por universidad y rama de conocimiento

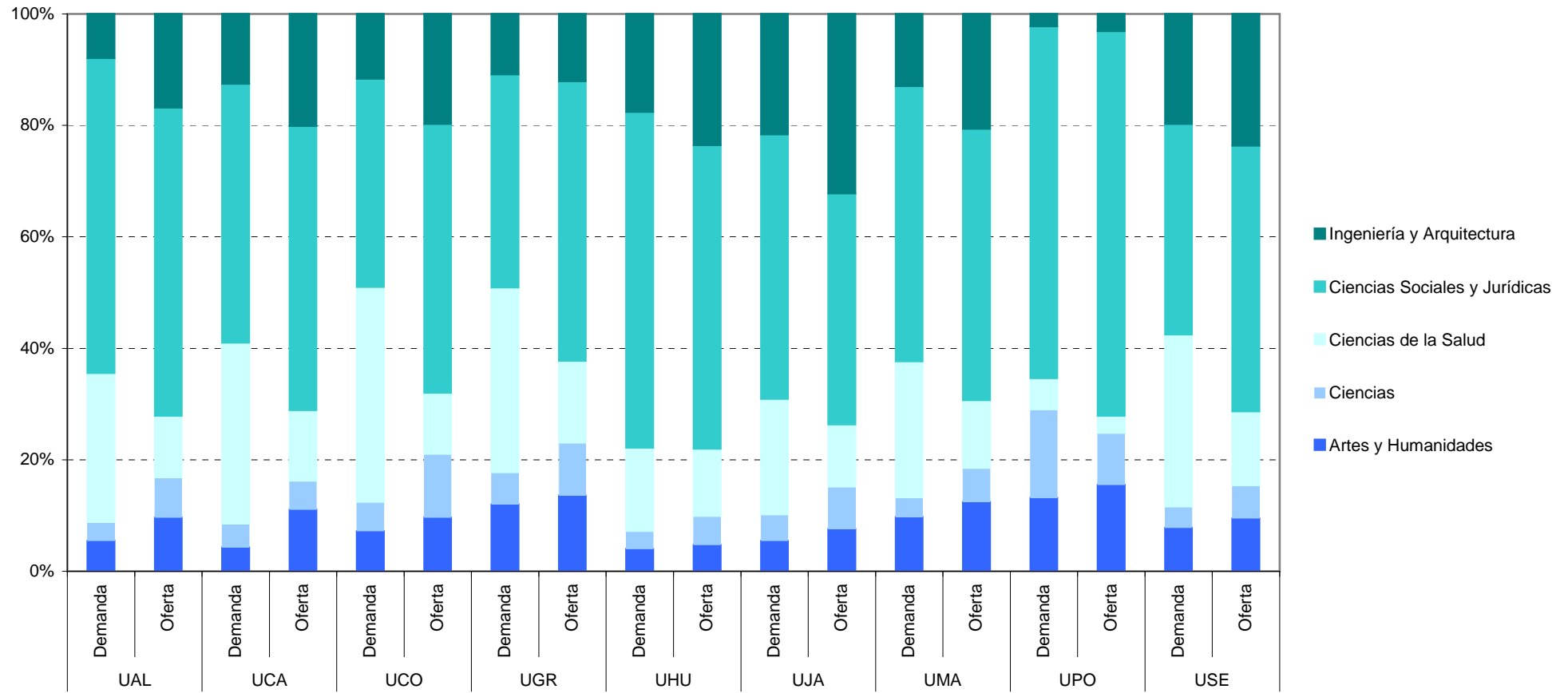




TABLA 2.8 RESULTADO DEL PROCESO DE ADMISION DE NUEVO INGRESO EN GRADOS POR ZONA GEOGRÁFICA DE RESIDENCIA Y SEXO

	MATRICULADOS		ADMITIDOS NO MATRICULADOS		MATRICULAS ANULADAS		NO ADMITIDOS	
	Hombres	Mujeres	Hombres	Mujeres	Hombres	Mujeres	Hombres	Mujeres
Almería	1.397	1.691	1	.	1	.	326	420
Cádiz	2.822	3.214	2	3	18	22	684	983
Córdoba	1.859	2.367	.	1	4	3	370	544
Granada	2.632	3.189	2	1	.	.	620	870
Huelva	1.166	1.322	1	2	.	.	192	305
Jaén	1.829	2.261	1	.	.	.	335	536
Málaga	3.141	3.862	5	5	2	7	843	1.303
Sevilla	4.698	5.468	3	9	10	15	1.222	1.692
Andalucía	19.544	23.374	15	21	35	47	4.592	6.653
Nacionales fuera de Andalucía	1.291	1.966	.	1	5	5	1.884	3.813
Extranjero	604	853	.	.	1	1	231	472
TOTAL	21.439	26.193	15	22	41	53	6.707	10.938



TABLA 2.9 ALUMNADO DE NUEVO INGRESO MATRICULADO EN GRADOS DEL SISTEMA UNIVERSITARIO ANDALUZ SEGÚN UNIVERSIDAD, RAMA DE CONOCIMIENTO Y PREFERENCIA DE SOLICITUD ADJUDICADA

UNIVERSIDAD		Artes y Humanidades	Ciencias	Ciencias de la Salud	Ciencias Sociales y Jurídicas	Ingeniería y Arquitectura	Total
UAL	P	164	116	211	1.328	255	2.074
	NP	77	41	136	352	44	650
UCA	P	244	169	293	1.811	665	3.182
	NP	74	99	332	576	160	1.241
UCO	P	247	159	291	1.388	507	2.592
	NP	118	200	128	335	130	911
UGR	P	1.170	554	969	3.540	1.012	7.245
	NP	292	414	649	1.348	292	2.995
UHU	P	85	74	123	927	401	1.610
	NP	37	37	206	436	37	753
UJA	P	174	130	223	1.224	739	2.490
	NP	76	145	209	378	118	926
UMA	P	620	258	521	2.701	1.039	5.139
	NP	276	193	457	1.120	292	2.338
UPO	P	172	104	33	811	51	1.171
	NP	73	76	27	490	7	673
USE	P	913	374	986	3.679	2.038	7.990
	NP	266	338	685	1.592	771	3.652
Andalucía	P	3.789	1.938	3.650	17.409	6.707	33.493
	NP	1.289	1.543	2.829	6.627	1.851	14.139

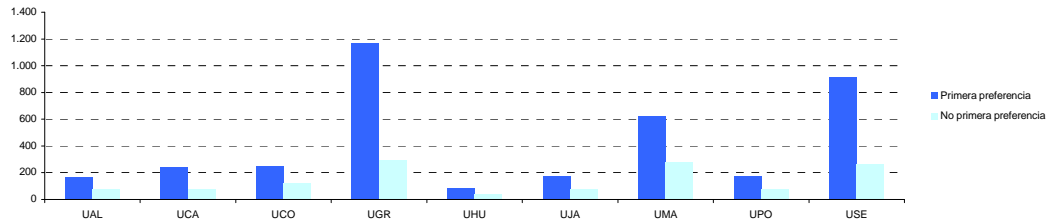
P: Primera preferencia

NP: Preferencia distinta a la primera solicitada

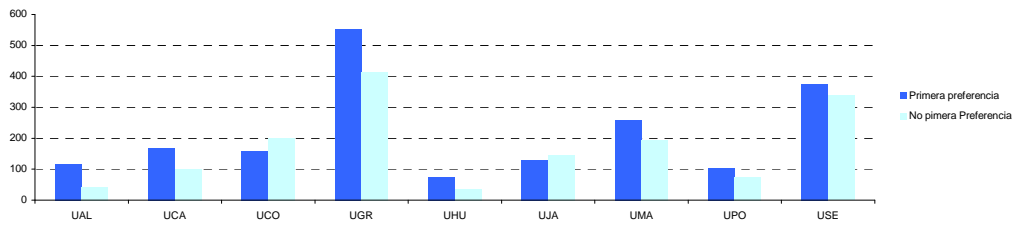


Gráfico 2.8 Alumnado matriculado de nuevo ingreso en grados por rama de conocimiento y preferencia de solicitud

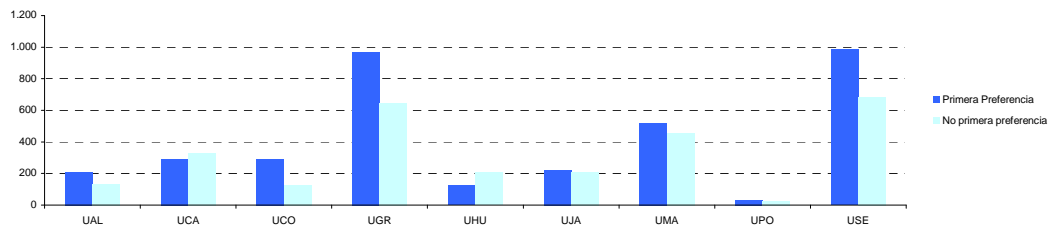
Rama de Artes y Humanidades



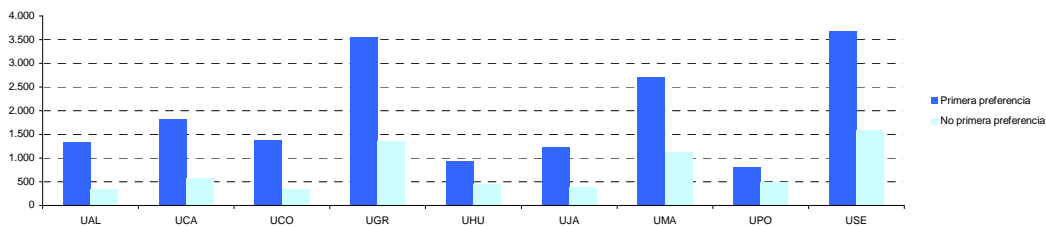
Rama de Ciencias



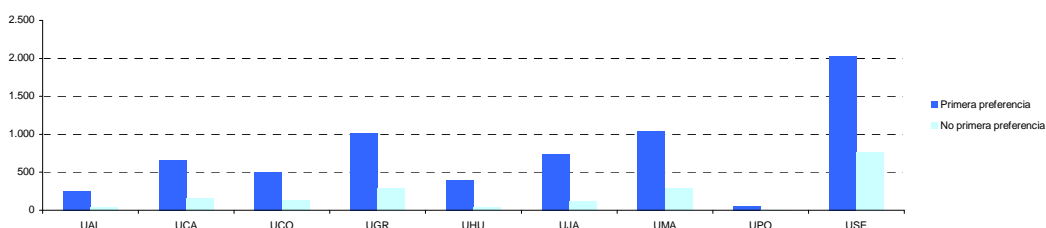
Rama de Ciencias de la Salud



Rama de Ciencias Sociales y Jurídicas



Rama de Ingeniería y Arquitectura





JUNTA DE ANDALUCÍA

CONSEJERÍA DE ECONOMÍA,
INNOVACIÓN Y CIENCIA



TABLA 2.10 ALUMNADO DE NUEVO INGRESO MATRICULADO EN GRADOS POR CUPO DE ADMISIÓN, TIPO DE CENTRO Y SEXO

TIPOS DE CENTRO CUPOS	Propios		Adscritos		TOTAL	
	Mujeres	Hombres	Mujeres	Hombres	Propios	Adscritos
General	23.275	19.394	1.713	771	42.669	2.484
Titulados universitariosI	275	235	22	6	510	28
Mayores 25 años	410	499	31	19	909	50
Personas con discapacidad	152	137	6	1	289	7
Deportistas de alto nivel	29	60	-	-	89	-
Mayores 40 años c/exp. Lab.	169	270	10	3	439	13
Mayores 45 años s/exp. Lab.	96	42	5	2	138	7
TOTAL	24.406	20.637	1.787	802	45.043	2.589



Gráfico 2.9 Porcentaje de alumnado de nuevo ingreso matriculado por tipología de centro y cupo de admisión

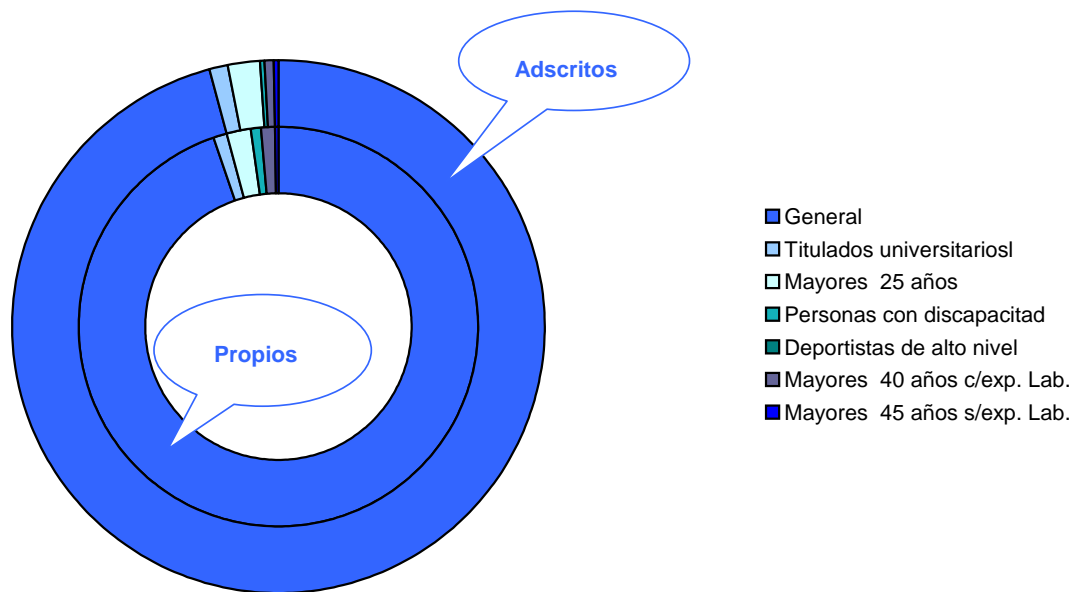




TABLA 2.11 ALUMNADO DE NUEVO INGRESO MATRICULADO EN GRADOS POR CUPO DE ADMISIÓN Y RAMA DE CONOCIMIENTO

RAMAS DE CONOCIMIENTO CUPOS DE ADMISIÓN		Artes y Humanidades	Ciencias	Ciencias de la Salud	Ciencias Sociales y Jurídicas	Ingeniería y Arquitectura	TOTAL
		General	4.709	3.379	5.951	22.842	8.272
Titulados universitarios	91	29	85	231	102	538	
Mayores 25 años	153	51	156	485	114	959	
Personas con discapacidad	33	6	131	111	15	296	
Deportistas de alto nivel o alto rendimiento	4	2	39	37	7	89	
Mayores 40 años c/exp. Lab.	54	12	66	276	44	452	
Mayores 45 años s/exp. Lab.	34	2	51	54	4	145	
TOTAL	5.078	3.481	6.479	24.036	8.558	47.632	



TABLA 2.12 ALUMNADO DE NUEVO INGRESO MATRICULADO EN GRADOS POR UNIVERSIDAD, CUPO DE ADMISIÓN Y SEXO

UNIVERSIDAD	CUPOS DE ADMISIÓN															
	General		Titulados universitarios		Mayores 25 años		Personas con discapacidad		Deportistas de alto nivel o alto rendimiento		Mayores 40 años c/exp. Lab.		Mayores 45 años s/exp. Lab.		TOTAL	
	H	M	H	M	H	M	H	M	H	M	H	M	H	M	H	M
UAL	1.067	1.487	15	21	36	37	8	11	2	1	14	14	5	6	1.147	1.577
UCA	1.881	2.281	23	21	56	43	19	25	3	2	34	17	5	13	2.021	2.402
UCO	1.528	1.868	16	16	26	18	6	4	2	1	10	6	1	1	1.589	1.914
UGR	4.134	5.589	44	71	102	95	31	30	16	7	55	31	10	25	4.392	5.848
UHU	945	1.262	23	31	30	32	4	4	1	.	10	10	1	10	1.014	1.349
UJA	1.511	1.740	20	19	38	26	7	8	.	.	27	12	2	6	1.605	1.811
UMA	3.134	3.896	31	40	77	73	32	36	10	5	71	42	8	22	3.363	4.114
UPO	774	961	11	8	26	21	4	3	10	1	9	9	3	4	837	1.007
USE	5.191	5.904	58	70	127	96	27	37	16	12	43	38	9	14	5.471	6.171
Andalucía	20.165	24.988	241	297	518	441	138	158	60	29	273	179	44	101	21.439	26.193



Gráfico 2.10 Porcentaje de alumnado de nuevo ingreso matriculado en grados por universidad y cupo de admisión

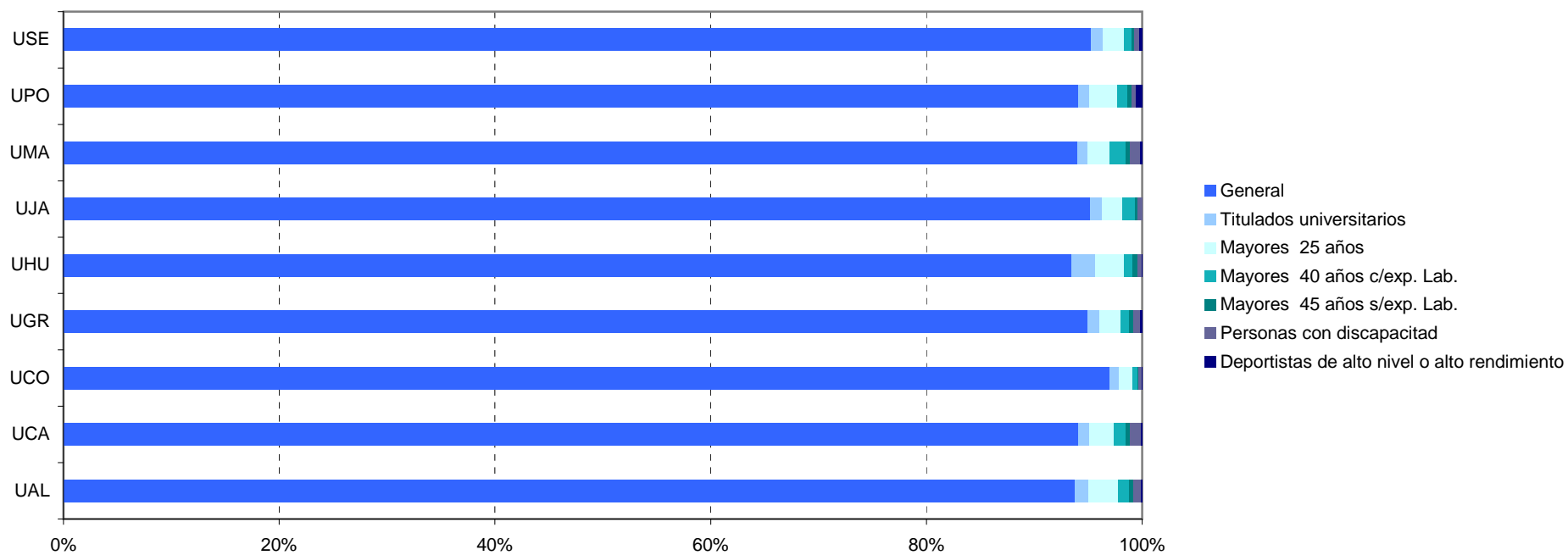


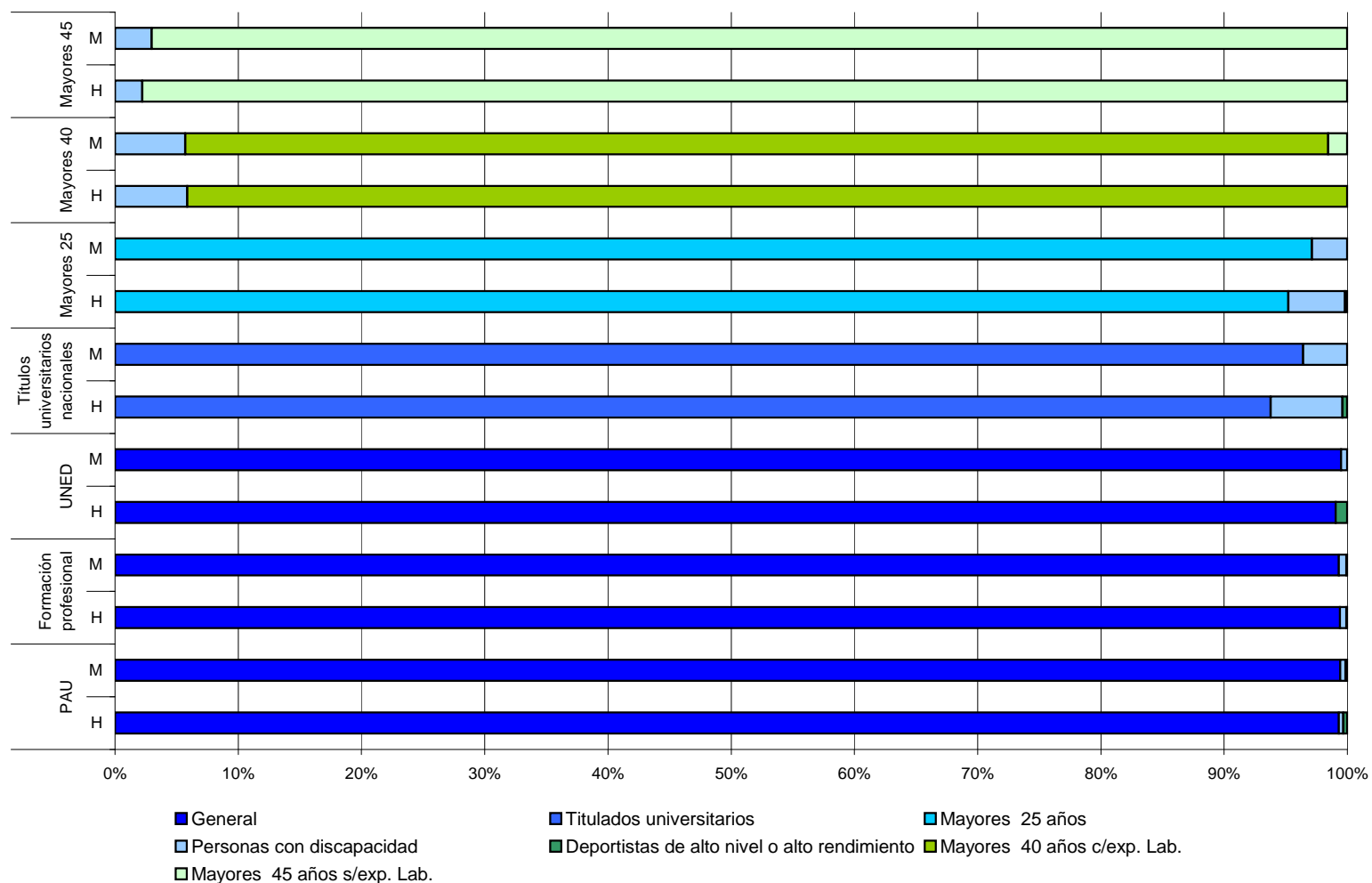


TABLA 2.13 ALUMNADO DE NUEVO INGRESO MATRICULADO EN GRADOS POR CUPO DE ADMISIÓN, VÍA DE ACCESO Y SEXO

VÍAS DE ACCESO CUPOS DE ADMISIÓN	PAU		Formación profesional		UNED		Títulos universitarios nacionales		Mayores 25		Mayores 40		Mayores 45		TOTAL
	H	M	H	M	H	M	H	M	H	M	H	M	H	M	
General	16.705	20.337	3.355	4.457	105	194	45.153
Titulados universitarios	-	-	-	-	.	.	241	297	538
Mayores 25 años	-	-	-	-	518	441	959
Personas con discapacidad	62	91	18	28	.	1	15	11	25	13	17	11	1	3	296
Deportistas de alto nivel o alto rendimiento	55	26	2	3	1	.	1	.	1	89
Mayores 40 años c/exp. Lab.	-	-	-	-	273	179	.	.	452
Mayores 45 años s/exp. Lab.	-	-	-	-	3	44	98	145
TOTAL	16.822	20.454	3.375	4.488	106	195	257	308	544	454	290	193	45	101	47.632



Gráfico 2.11 Porcentaje de alumnado de nuevo ingreso matriculado en grados por vía de acceso y cupo de admisión





JUNTA DE ANDALUCÍA

CONSEJERÍA DE ECONOMÍA,
INNOVACIÓN Y CIENCIA



CAPÍTULO III. PERSONAL ADSCRITO A LAS UNIVERSIDADES PÚBLICAS ANDALUZAS A 31-12-2010



CAPÍTULO III. PERSONAL ADSCRITO A LAS UNIVERSIDADES PÚBLICAS ANDALUZAS A 31-12-2010

RELACIÓN DE TABLAS

Tabla 3.1	Personal de administración y servicios por universidad, relación contractual y sexo
Tabla 3.2	Personal de administración y servicios por grupo, universidad y sexo
Tabla 3.3	Personal docente e investigador por universidad, relación contractual y sexo
Tabla 3.4	Personal docente e investigador por tipología, universidad y sexo

RELACIÓN DE GRÁFICOS

Gráfico 3.1	Personal de administración y servicios por sexo y universidad
Gráfico 3.2	Personal de administración y servicios por sexo, relación contractual y universidad
Gráfico 3.3	Personal docente e investigador por sexo y universidad
Gráfico 3.4	Personal docente e investigador por sexo, relación contractual y universidad



TABLA 3.1. PERSONAL DE ADMINISTRACIÓN Y SERVICIOS POR UNIVERSIDAD, RELACIÓN CONTRACTUAL Y SEXO

UNIVERSIDAD \ PAS	Funcionario		Laboral Fijo		Laboral Eventual	
	Mujeres	Hombres	Mujeres	Hombres	Mujeres	Hombres
Almería	231	231	6	9	1	-
Cádiz	285	140	104	157	59	43
Córdoba	245	146	131	175	28	19
Granada	498	400	493	497	181	126
Huelva	190	81	65	68	24	21
Jaén	141	144	67	97	28	7
Málaga	428	206	219	311	111	114
Pablo de Olavide	205	86	28	32	9	1
Sevilla	840	316	482	595	78	109
UNIA*						
TOTAL	3.063	1.750	1.595	1.941	519	440

* Universidad Internacional de Andalucía

GRÁFICO 3.1. PERSONAL DE ADMINISTRACIÓN Y SERVICIOS POR SEXO Y UNIVERSIDAD

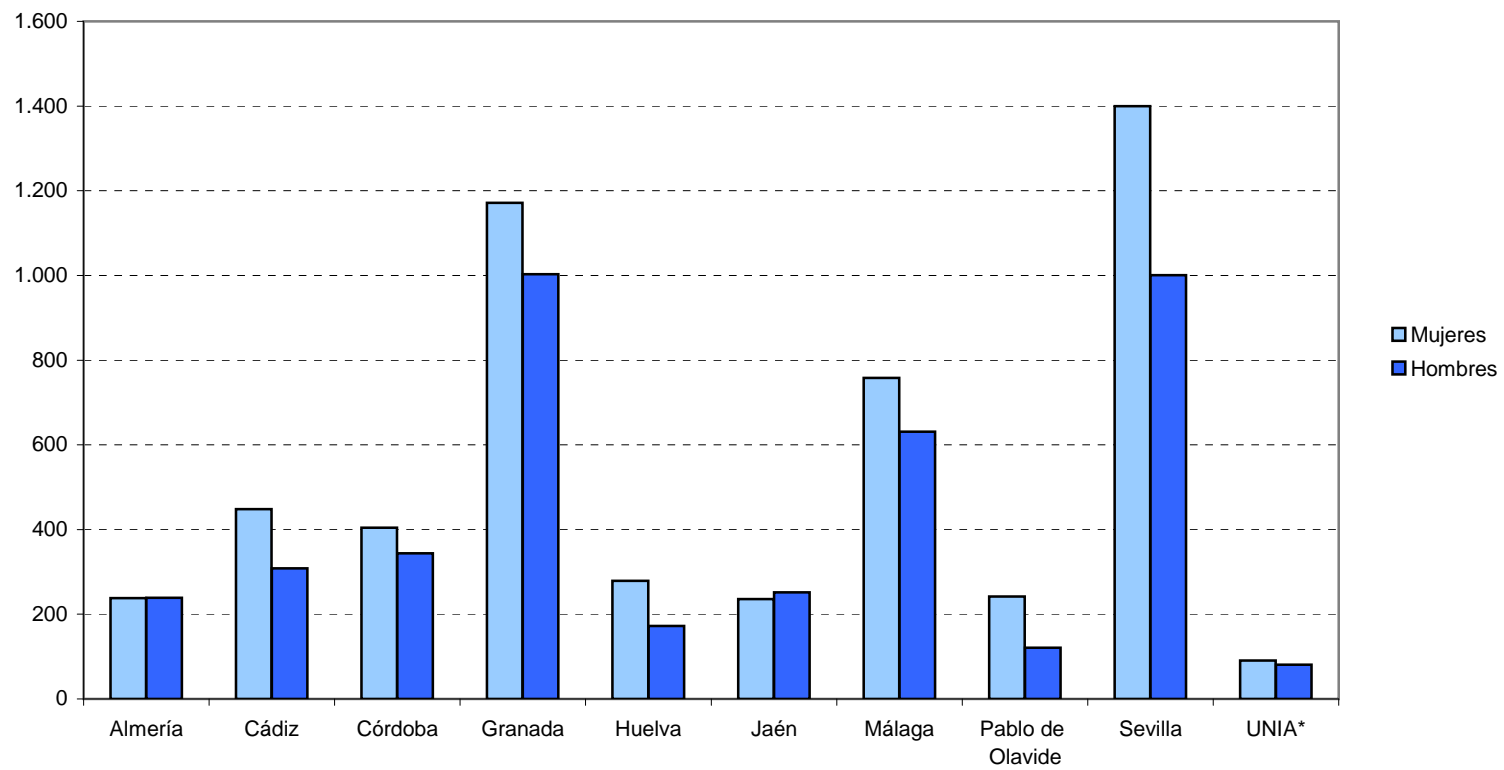
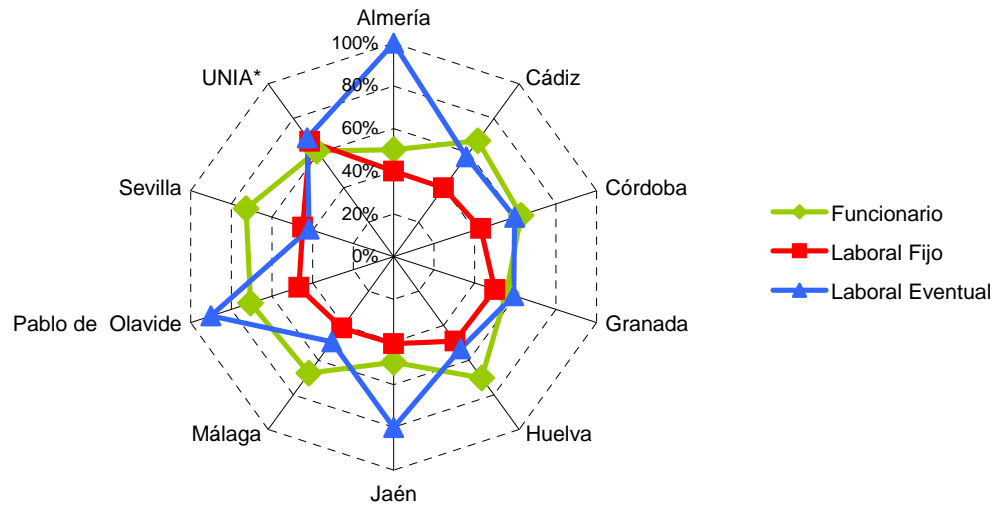


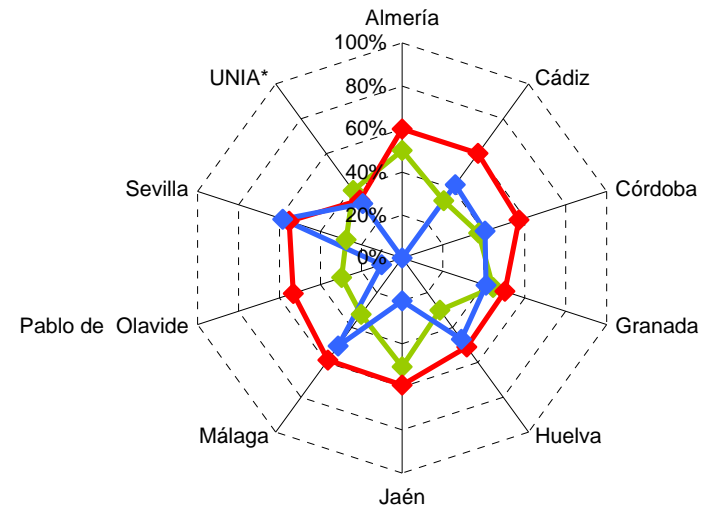


GRÁFICO 3.2. PERSONAL DE ADMINISTRACIÓN Y SERVICIO POR SEXO, RELACIÓN CONTRACTUAL Y UNIVERSIDAD

Mujeres



Hombres





JUNTA DE ANDALUCÍA

CONSEJERÍA DE ECONOMÍA,
INNOVACIÓN Y CIENCIA

TABLA 3.2 PERSONAL DE ADMINISTRACIÓN Y SERVICIOS POR GRUPO, UNIVERSIDAD Y SEXO

UNIVERSIDAD PAS	Almería		Cádiz		Córdoba		Granada		Huelva		Jaén		Málaga		Pablo de Olavide		Sevilla		UNIA		Andalucía		TOTAL
	M	H	M	H	M	H	M	H	M	H	M	H	M	H	M	H	M	H	M	H	M	H	
Funcionario	231	231	285	140	245	146	498	400	190	81	141	144	428	206	205	86	840	316	66	42	3.129	1.792	4.921
Grupo A1	10	6	15	23	10	11	52	72	2	8	8	17	31	38	7	10	29	24	11	14	175	223	398
Grupo A2	34	55	34	32	36	26	71	90	22	16	21	49	78	54	34	16	139	70	7	8	476	416	891
Grupo C1	174	162	166	59	119	88	278	188	109	30	94	72	319	113	105	48	475	164	0	0	1.839	924	2.763
Grupo C2	13	8	70	17	80	21	97	50	57	27	18	6		1	59	12	197	57	17	14	608	213	821
Grupo E	-	-	-	9	-	-	0	0	-	-	-	-	-	-	-	-	-	1	31	6	31	16	47
Otros	-	-	-	-	-	-	-	-	-	-	-	-	-	-	-	-	-	-	-	-	-	-	-
Laboral Fijo	6	9	104	157	131	175	493	497	65	68	67	97	219	311	28	32	482	595	14	7	1.609	1.948	3.557
Grupo I	-	-	2	14		5	8	19	1	4	5	6	5	19	3	3	58	43	3	2	85	115	201
Grupo II	-	-	12	17	13	16	20	24	4	9	3	6	14	39	6	7	34	63	1	1	107	182	289
Grupo III	1	4	50	97	71	107	164	309	30	27	42	76	132	208	14	19	181	416	1	2	686	1.265	1.951
Grupo IV	5	5	40	29	47	47	301	144	30	28	17	9	68	45	5	3	209	73	9	2	731	385	1.116
Grupo V	-	-	-	-	-	-	0	0	-	-	-	-	-	-	-	-	-	-	-	-	-	-	-
Otros	-	-	-	-	-	-	-	-	-	-	-	-	-	-	-	-	-	-	-	-	-	-	-
Laboral Eventual	1	-	59	43	28	19	181	126	24	21	28	7	111	114	9	1	78	109	11	5	530	445	974
Grupo I	1	-	8	9	-	1	0	0	2	3	-	-	7	7	2	-	8	6	1	1	29	27	56
Grupo II	-	-	8	5	-	1	-	-	-	-	-	1	6	3	4	-	2	1	1	0	21	11	32
Grupo III	-	-	7	5	8	2	-	-	1		6	2	35	42	1	1	4	11	2	2	64	65	129
Grupo IV	-	-	36	24	20	15	-	-	21	18	22	4	63	62	2	-	64	91	7	2	235	216	451
Grupo V	-	-	-	-	-	-	181	126	-	-	-	-	-	-	-	-	-	-	-	-	181	126	306
Otros	-	-	-	-	-	-	-	-	-	-	-	-	-	-	-	-	-	-	-	-	-	-	-
TOTAL PAS	238	240	448	340	404	340	1.171	1.022	279	170	236	248	758	631	242	119	1.400	1.020	91	54	5.267	4.184	9.452



TABLA 3.3. PERSONAL DOCENTE E INVESTIGADOR POR UNIVERSIDAD, RELACIÓN CONTRACTUAL Y SEXO

UNIVERSIDAD \ RELACIÓN	Funcionario		Contrato Administrativo		Contrato Laboral	
	Mujeres	Hombres	Mujeres	Hombres	Mujeres	Hombres
Almería	179	341	14	40	107	140
Cádiz	284	626	18	92	300	481
Córdoba	226	530	21	46	253	472
Granada	739	1.454	54	183	569	863
Huelva	143	274	10	36	213	243
Jaén	169	389	14	34	223	244
Málaga	426	888	39	132	396	497
Pablo de Olavide	53	141	6	22	352	461
Sevilla	741	1.515	83	306	765	1.077
UNIA	7	5	-	-	-	-
TOTAL	2.967	6.163	259	891	3.178	4.478



GRÁFICO 3.3. PERSONAL DOCENTE E INVESTIGADOR POR SEXO Y UNIVERSIDAD

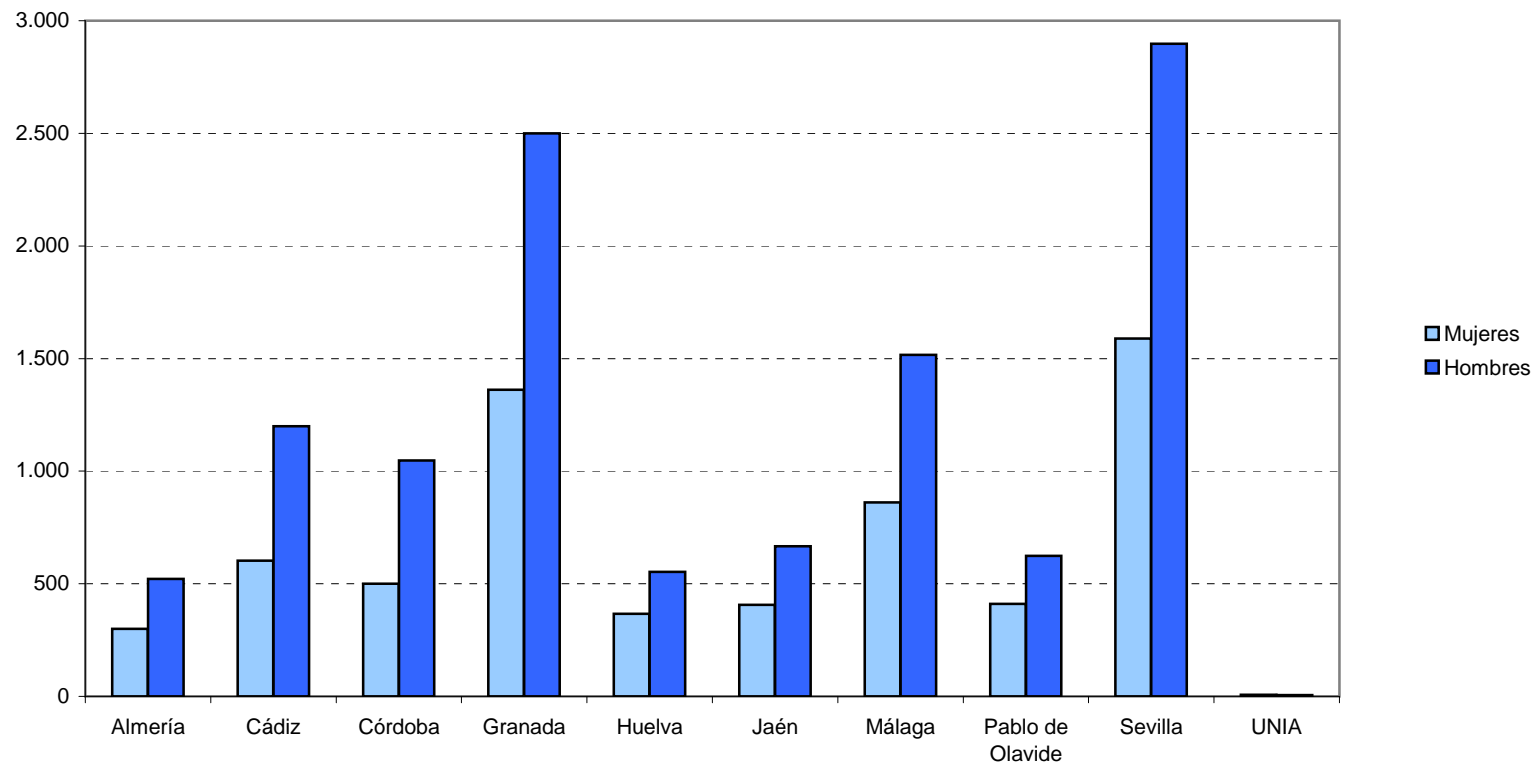
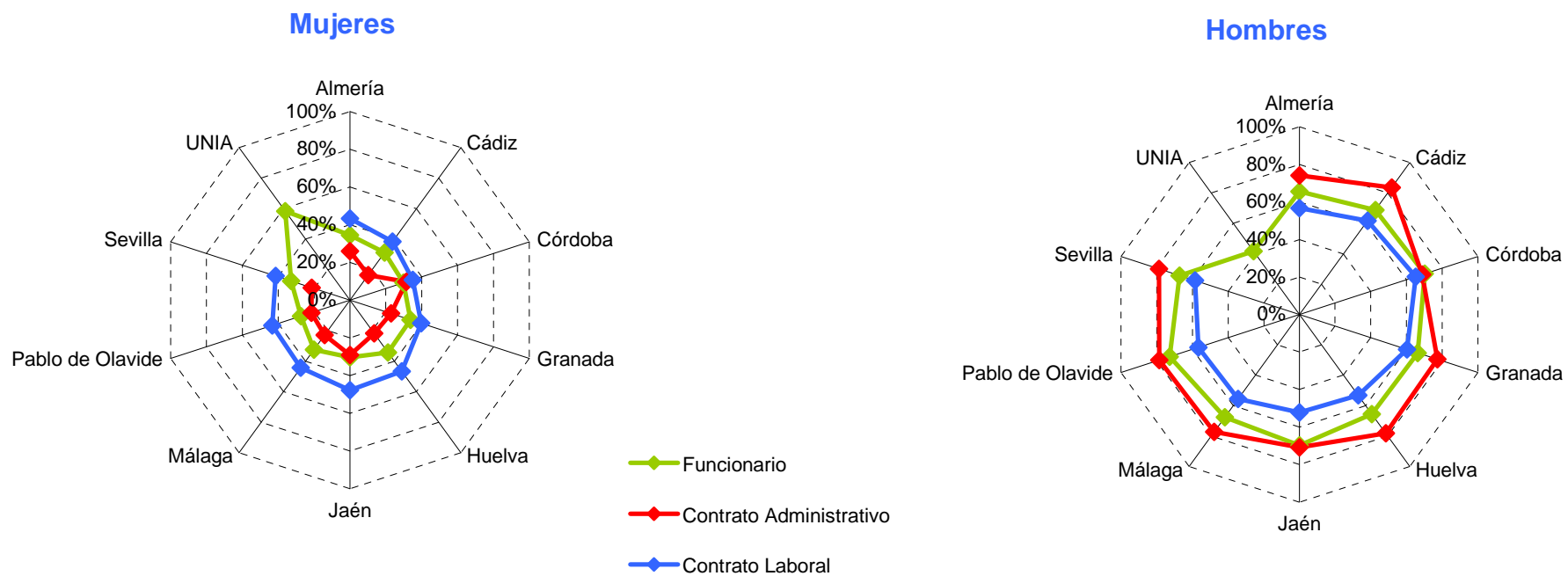




GRÁFICO 3.4. PERSONAL DOCENTE E INVESTIGADOR POR SEXO, RELACIÓN CONTRACTUAL Y UNIVERSIDAD





CONSEJERÍA DE ECONOMÍA,
INNOVACIÓN Y CIENCIA

TABLA 3.4. PERSONAL DOCENTE E INVESTIGADOR POR TIPOLOGÍA, UNIVERSIDAD Y SEXO

Profesorado	Almería		Cádiz		Córdoba		Granada		Huelva		Jaén		Málaga		P. Olavide		Sevilla		UNIA		TOTAL
	M	H	M	H	M	H	M	H	M	H	M	H	M	H	M	H	M	H	M	H	
Funcionario	179	341	284	626	226	530	738,89	1453,8	143	274	169	389	426	888	53	141	741	1515	7	5	9.130
Catedráticos Universidad	7	65	19	107	35	172	87	398	2	50	7	62	45	197	6	42	93	428	-	1	1.824
Catedráticos E.U.	1	2	12	37	10	30	17	42	4	21	6	16	16	35	1	2	40	47	-	-	340
Titular Universidad	142	242	166	315	134	261	556	907	85	154	125	225	286	530	40	89	500	872	-	-	5.629
Titular E.U.	28	29	87	162	40	51	71	95	52	47	31	84	79	125	6	8	107	163	-	-	1.265
Maestro Taller / EE.MM.	1	2	-	3	7	16	7	11	-	2	-	2	-	1	-	-	1	5	-	-	58
Otros	-	1	-	2	-	-	-	-	-	-	-	-	-	-	-	-	-	-	7	4	14
Contrato Administrativo																					
Ayudante Facultad o E.U.	14	40	18	92	21	46	54	183	10	36	14	34	39	132	6	22	83	306	-	-	1.150
Asociado a Tiempo Completo	-	-	-	-	-	-	-	-	-	-	-	-	-	-	-	-	-	-	-	-	-
Asociado a Tiempo Parc. 6 h.	6	2	6	4	2	4	17	30	1	8	8	4	7	9	2	4	24	39	-	-	177
Asociado a Tiempo Parc. 5 h.	3	9	1	7	-	22	27	116	1	9	1	19	15	54	1	4	25	96	-	-	410
Asociado a Tiempo Parc. 4 h.	1	6	9	62	-	-	-	6	1	5	-	1	-	-	-	1	1	14	-	-	107
Asociado a Tiempo Parc. 3 h.	2	9	-	5	-	-	2	11	1	8	-	3	-	-	1	3	3	32	-	-	80
Asociado a Tiempo Parc. 2 h.	2	10	2	14	5	13	8	20		4	-	1	4	20	2	9	7	46	-	-	167
Asociados Clínicos	-	1	-	-	-	-	-	-	-	-	-	-	-	-	-	1	-	-	-	-	2
Otros	-	3	-	-	14	7	-	-	6	2	5	6	13	49	-	-	23	79	-	-	207
Contrato Laboral	107	140	300	481	253	472	569	863	213	243	223	244	396	497	352	461	765	1.077			7.656
Ayudante	4	4	3	2	37	35	33	37	5	1	12	19	16	7	21	13	55	68	-	-	372
Ayudante Doctor	8	2	11	13	26	17	98	116	13	3	30	27	31	32	30	23	61	74	-	-	615
Contratado Doctor	30	25	54	55	43	35	144	177	23	31	50	60	102	85	84	97	137	161	-	-	1.393
Colaborador	23	30	55	38	19	32	104	103	44	53	39	32	51	43	45	21	142	217	-	-	1.091
Asociados 6 horas	7	17	12	45	39	96	16	85	21	41	19	41	90	151	51	80	51	127	-	-	989
Asociados 5 horas	8	13	12	59	-	-	9	23	4	17	4	6	-	1	27	34	15	15	-	-	247
Asociados 4 horas	7	14	10	33	-	-	7	31	8	16	6	13	-	4	37	83	24	33	-	-	326
Asociados 3 horas	10	22	9	31	22	90	21	38	10	16	6	14	11	33	42	82	27	63	-	-	547
Asociados 2 horas	3	3	-	-	-	-	-	-	3	14	-	-	-	-	9	21	-	-	-	-	53
Asociados Clínicos	-	-	86	160	67	161	81	166	9	4	16	10	25	75	-	-	87	133	-	-	1.080
Emeritos Visitantes	-	-	-	4	-	6	56	87	-	-	-	-	-	2	4	3	2	19	-	-	183
Otros	7	10	48	41	-	-	-	-	73	47	41	22	70	64	2	4	164	167	-	-	760
TOTAL	300	521	602	1.199	500	1.048	1.362	2.500	366	553	406	667	861	1.517	411	624	1.589	2.898	7	5	17.936



CAPÍTULO IV. PRESUPUESTOS LIQUIDADOS DE INGRESOS Y GASTOS DEL EJERCICIO 2010

CAPÍTULO IV. PRESUPUESTOS LIQUIDADOS DE INGRESOS Y GASTOS DEL EJERCICIO 2010

RELACIÓN DE TABLAS

Tabla 4.1	Presupuesto liquidado de ingresos por capítulos. Total y porcentaje
Tabla 4.2	Presupuesto liquidado de ingresos por capítulos. Total y porcentaje de variación en el período 2009-2010
Tabla 4.3	Presupuesto liquidado de ingresos por universidad. Total y porcentaje
Tabla 4.4	Presupuesto liquidado de ingresos por universidad. Total y porcentaje de variación en el período 2009-2010
Tabla 4.5	Presupuesto liquidado de ingresos por tipo de ingreso, capítulo y universidad
Tabla 4.6	Presupuesto liquidado de ingresos por universidad, tipo de ingreso y capítulo en porcentaje
Tabla 4.7	Presupuesto liquidado de gastos por capítulos. Total y porcentaje
Tabla 4.8	Presupuesto liquidado de gastos por capítulos. Total y porcentaje de variación en el período 2009-2010
Tabla 4.9	Presupuesto liquidado de gastos por universidad. Total y porcentaje
Tabla 4.10	Presupuesto liquidado de gastos por universidad. Total y variación en el período 2009-2010
Tabla 4.11	Presupuesto liquidado de gastos por tipo de gasto, capítulo y universidad
Tabla 4.12	Presupuesto liquidado de gastos por universidad, tipo de gasto y capítulo en porcentaje
Tabla 4.13	Resumen de ejecución de los presupuestos liquidados de ingresos y gastos por universidad

RELACIÓN DE GRÁFICOS

Gráfico 4.1.	Presupuesto liquidado de ingresos por capítulos. Porcentaje
Gráfico 4.2.	Presupuesto liquidado de ingresos por capítulos. Porcentaje de variación 2009-2010
Gráfico 4.3.	Presupuesto liquidado de ingresos por universidad. Porcentaje
Gráfico 4.4.	Presupuesto liquidado de ingresos por universidad de los ejercicios 2009 y 2010 en porcentaje
Gráfico 4.6	Presupuesto liquidado de ingresos por tipo de ingreso y universidad en porcentaje
Gráfico 4.7	Presupuesto liquidado de gastos por capítulos. Porcentaje
Gráfico 4.8	Presupuesto liquidado de gastos por capítulos. Porcentaje de variación en el período 2009-2010
Gráfico 4.9	Presupuesto liquidado de gastos por universidad. Porcentaje
Gráfico 4.10	Presupuesto liquidado de gastos de los ejercicios 2009 y 2010 por universidad en millones de euros
Gráfico 4.11	Presupuesto liquidado de gastos por tipo de gasto y universidad en millones de euros
Gráfico 4.12	Presupuesto liquidado de gastos por tipo de gasto y universidad en porcentaje
Gráfico 4.13	Saldo presupuestario por universidad



TABLA 4.1. PRESUPUESTO LIQUIDADO DE INGRESOS POR CAPÍTULO. TOTAL Y PORCENTAJE

Capítulos		Importe	%
Capítulo 3	Tasas y otros ingresos	289.381.025	15,73%
Capítulo 4	Transferencias corrientes	1.253.091.467	68,13%
Capítulo 5	Ingresos patrimoniales	16.178.308	0,88%
Capítulo 6	Enajenación de inversiones reales	177.128	0,01%
Capítulo 7	Transferencia de capital	232.180.572	12,62%
Capítulo 8	Activos financieros	1.624.330	0,09%
Capítulo 9	Pasivos financieros	46.602.749	2,53%
TOTAL		1.839.235.580	100,00%

GRÁFICO 4.1. PRESUPUESTO LIQUIDADO DE INGRESOS POR CAPÍTULO. PORCENTAJE

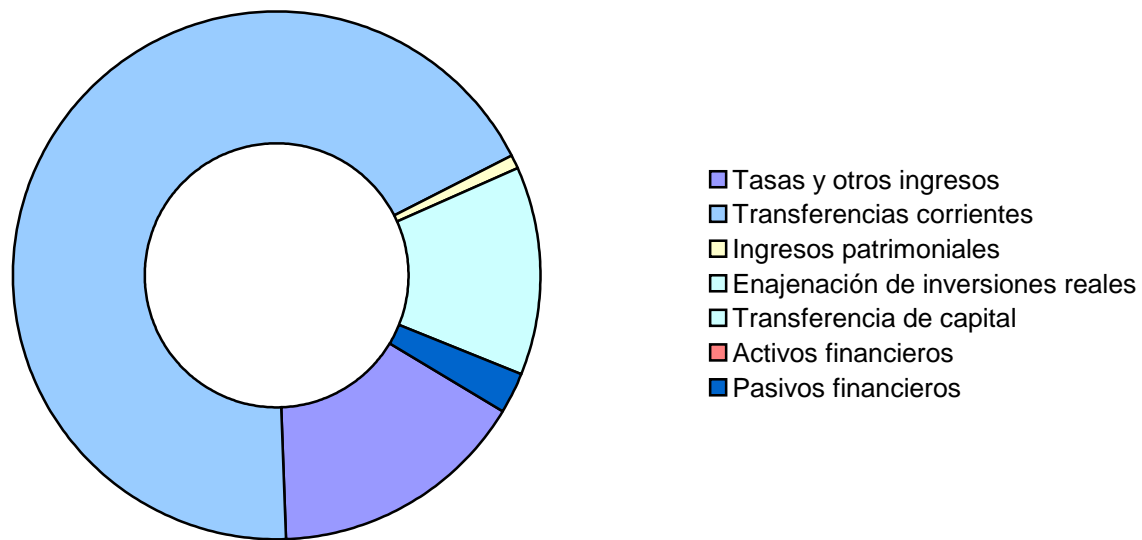


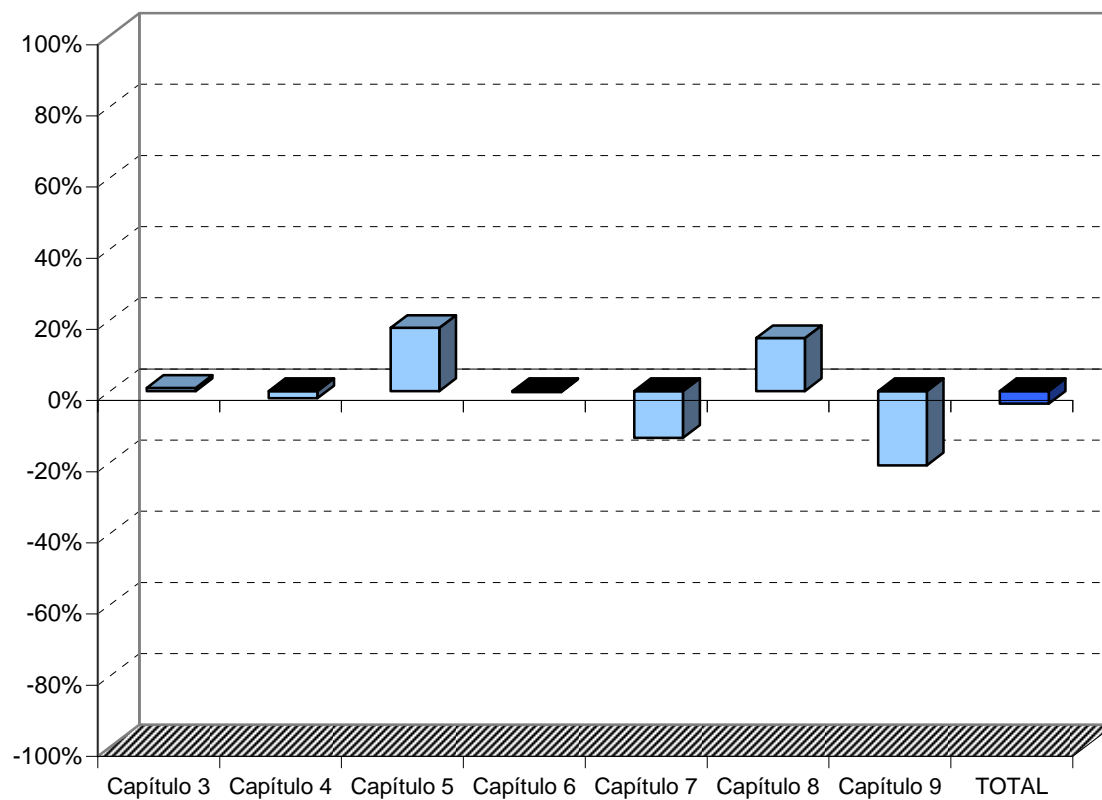


TABLA 4.2. PRESUPUESTO LIQUIDADO DE INGRESOS POR CAPÍTULO. TOTAL Y PORCENTAJE DE VARIACIÓN EN EL PERÍODO 2009-2010

Capítulos	2009	2010	% Variación 2009-2010
Capítulo 3 Tasas y otros ingresos	286.759.731	289.381.025	0,91%
Capítulo 4 Transferencias corrientes	1.279.027.558	1.253.091.467	-2,03%
Capítulo 5 Ingresos patrimoniales	13.736.160	16.178.308	17,78%
Capítulo 6 Enajenación de inversiones reales	177.615	177.128	-0,27%
Capítulo 7 Transferencia de capital	267.257.000	232.180.572	-13,12%
Capítulo 8 Activos financieros	1.413.766	1.624.330	14,89%
Capítulo 9 Pasivos financieros	58.893.226	46.602.749	-20,87%
TOTAL	1.907.265.057	1.839.235.580	-3,57%



GRAFICO 4.2. PRESUPUESTO LIQUIDADO DE INGRESOS POR CAPÍTULO. PORCENTAJE DE VARIACIÓN 2009-2010



Capítulos presupuestarios de ingresos

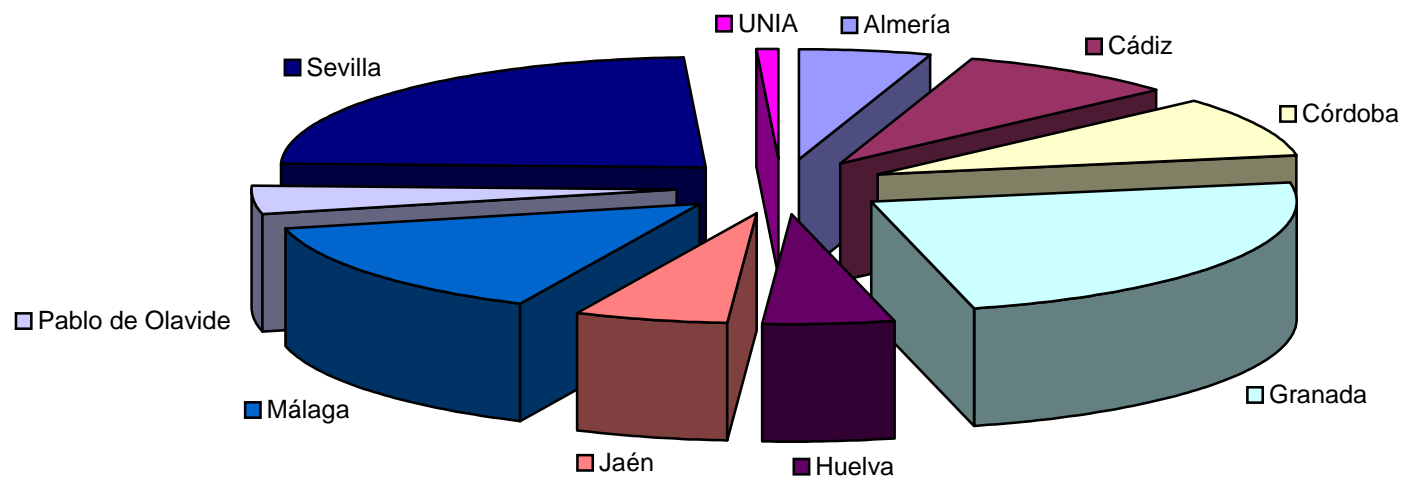


TABLA 4.3. PRESUPUESTO LIQUIDADO DE INGRESOS POR UNIVERSIDAD. TOTAL Y PORCENTAJE

Universidad	Presupuesto Liquidado de Ingresos	
	Total	%
Almería	92.130.932	5,01%
Cádiz	151.648.782	8,25%
Córdoba	165.325.879	8,99%
Granada	440.285.079	23,94%
Huelva	88.729.787	4,82%
Jaén	110.230.994	5,99%
Málaga	263.414.379	14,32%
Pablo de Olavide	77.852.767	4,23%
Sevilla	434.670.392	23,63%
UNIA	14.946.588	0,81%
TOTAL	1.839.235.580	100,00%



GRÁFICO 4.3. PRESUPUESTO LIQUIDADO DE INGRESOS POR UNIVERSIDAD. PORCENTAJE





JUNTA DE ANDALUCÍA

CONSEJERÍA DE ECONOMÍA,
INNOVACIÓN Y CIENCIA



TABLA 4.4. PRESUPUESTO LIQUIDADO DE INGRESOS POR UNIVERSIDAD. TOTAL Y PORCENTAJE DE VARIACIÓN EN EL PERÍODO 2009-2010

Universidad	2009	2010	% Incremento 2009-2010
Almería	106.382.593	92.130.932	-13,40%
Cádiz	158.989.584	151.648.782	-4,62%
Córdoba	162.759.864	165.325.879	1,58%
Granada	441.731.799	440.285.079	-0,33%
Huelva	88.820.046	88.729.787	-0,10%
Jaén	117.873.665	110.230.994	-6,48%
Málaga	266.740.671	263.414.379	-1,25%
Pablo de Olavide	89.266.823	77.852.767	-12,79%
Sevilla	459.144.186	434.670.392	-5,33%
UNIA	15.555.826	14.946.588	-3,92%
TOTAL	1.907.265.057	1.839.235.580	-3,57%



GRÁFICO 4.4. PRESUPUESTOS LIQUIDADOS DE INGRESOS POR UNIVERSIDAD DE LOS EJERCICIOS 2009 Y 2010 EN PORCENTAJE

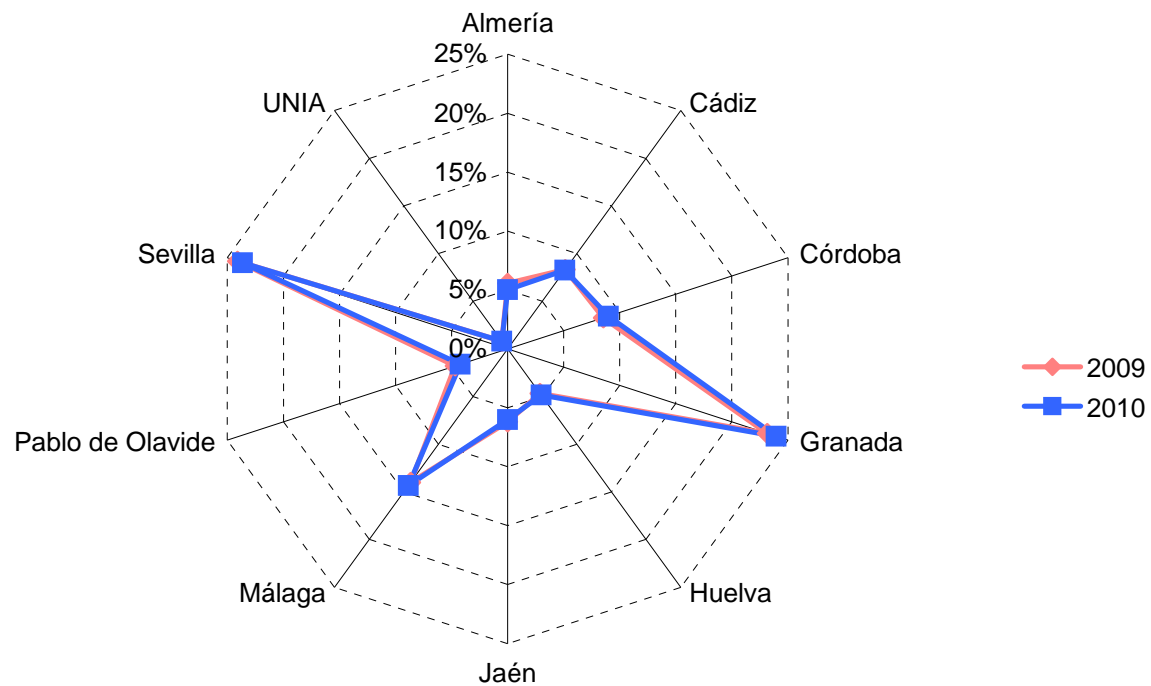


TABLA 4.5. PRESUPUESTO LIQUIDADO DE INGRESOS POR TIPO DE INGRESO, CAPÍTULO Y UNIVERSIDAD

UNIVERSIDADES TIPO DE		Almería	Cádiz	Córdoba	Granada	Huelva	Jaén	Málaga	Pablo de Olavide	Sevilla	UNIA	TOTAL
		INGRESOS CORRIENTES	Capítulo 3	14.476.348	18.661.869	27.350.397	57.577.989	14.899.350	16.529.734	51.039.446	12.823.634	73.075.086
	Capítulo 4	60.946.791	114.427.834	102.848.186	292.558.559	56.642.691	82.103.776	178.555.187	50.376.024	302.706.180	11.926.238	1.253.091.467
	Capítulo 5	355.668	482.832	739.574	10.401.563	655.972	706.860	983.843	210.943	1.591.696	49.359	16.178.308
	TOTAL INGRESOS CORRIENTES	75.778.807	133.572.534	130.938.157	360.538.111	72.198.012	99.340.370	230.578.476	63.410.602	377.372.963	14.922.769	1.558.650.800
OTROS INGRESOS	Capítulo 6	46.644	-	-	84.871	-	5.592	-	-	40.022	-	177.128
	Capítulo 7	14.732.347	11.200.045	29.160.895	71.740.621	12.328.540	7.719.660	28.251.898	12.831.159	44.191.590	23.819	232.180.572
	Capítulo 8	9.473	79.936	152.332	622.864	-	123.903	544.535	91.288	-	-	1.624.330
	Capítulo 9	1.563.662	6.796.267	5.074.496	7.298.612	4.203.235	3.041.470	4.039.471	1.519.719	13.065.817	-	46.602.749
	TOTAL OTROS INGRESOS	16.352.125	18.076.248	34.387.723	79.746.968	16.531.775	10.890.625	32.835.903	14.442.166	57.297.429	23.819	280.584.779
	TOTAL INGRESOS	92.130.932	151.648.782	165.325.879	440.285.079	88.729.787	110.230.994	263.414.379	77.852.767	434.670.392	14.946.588	1.839.235.580
OPERACIONES NO FINANCIERAS	RP	14.878.659	19.144.701	28.089.971	68.064.422	15.555.322	17.242.186	52.023.288	13.034.577	74.706.804	2.996.531	305.736.462
	RA	75.679.138	125.627.879	132.009.081	364.299.180	68.971.231	89.823.436	206.807.085	63.207.183	346.897.770	11.950.057	1.485.272.039
	RT	90.557.797	144.772.579	160.099.052	432.363.602	84.526.552	107.065.622	258.830.373	76.241.760	421.604.575	14.946.588	1.791.008.501

Recursos Propios (R.P.) = Capítulo 3 + Capítulo 5 + Capítulo 6.

Recursos Ajenos (R.A.) = Capítulo 4 + Capítulo 7.

Recursos Totales de Operaciones NO Financieras (R.T.) = R.P. + R.A.

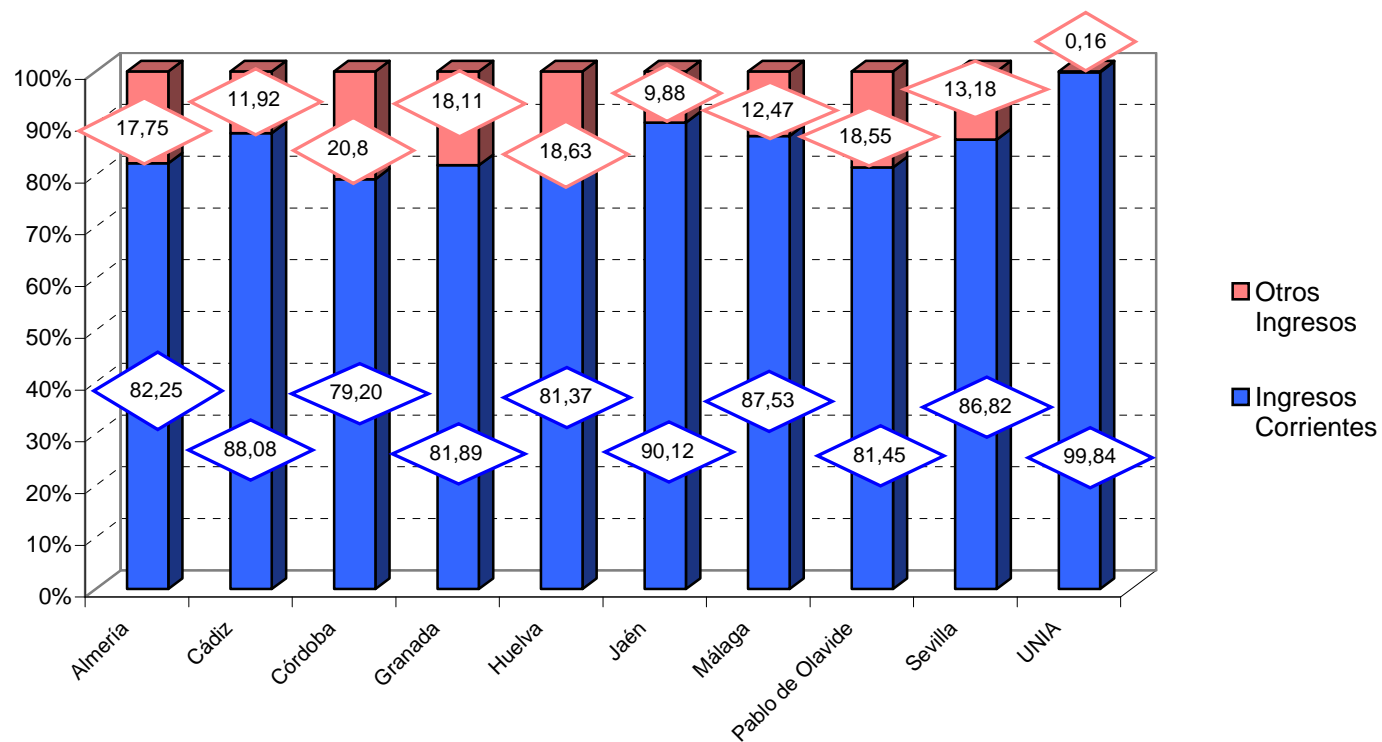


TABLA 4.6 PRESUPUESTO LIQUIDADO DE INGRESOS POR UNIVERSIDAD, TIPO DE INGRESO Y CAPÍTULO EN PORCENTAJE

Universidad	Ingresos Corrientes			Otros Ingresos			
	Capítulo 3	Capítulo 4	Capítulo 5	Capítulo 6	Capítulo 7	Capítulo 8	Capítulo 9
Almería	5,00%	4,86%	2,20%	26,33%	6,35%	0,58%	3,36%
Cádiz	6,45%	9,13%	2,98%	0,00%	4,82%	4,92%	14,58%
Córdoba	9,45%	8,21%	4,57%	0,00%	12,56%	9,38%	10,89%
Granada	19,90%	23,35%	64,29%	47,91%	30,90%	38,35%	15,66%
Huelva	5,15%	4,52%	4,05%	0,00%	5,31%	0,00%	9,02%
Jaén	5,71%	6,55%	4,37%	3,16%	3,32%	7,63%	6,53%
Málaga	17,64%	14,25%	6,08%	0,00%	12,17%	33,52%	8,67%
Pablo de Olavide	4,43%	4,02%	1,30%	0,00%	5,53%	5,62%	3,26%
Sevilla	25,25%	24,16%	9,84%	22,59%	19,03%	0,00%	28,04%
UNIA	1,02%	0,95%	0,31%	0,00%	0,01%	0,00%	0,00%
TOTAL	18,57%	80,40%	1,04%	0,06%	82,75%	0,58%	16,61%



GRÁFICO 4.6 PRESUPUESTO LIQUIDADO DE INGRESOS POR TIPO DE INGRESO Y UNIVERSIDAD EN PORCENTAJE





JUNTA DE ANDALUCÍA

CONSEJERÍA DE ECONOMÍA,
INNOVACIÓN Y CIENCIA



TABLA 4.7 PRESUPUESTO LIQUIDADO DE GASTOS POR CAPÍTULO. TOTAL Y PORCENTAJE

Capítulos		Importe	%
Capítulo 1	Gastos de personal	1.080.989.386	57,60%
Capítulo 2	Gastos corrientes en bienes y servicios	246.594.898	13,14%
Capítulo 3	Gastos financieros	8.707.741	0,46%
Capítulo 4	Transferencias corrientes	80.437.070	4,29%
Capítulo 6	Inversiones reales	411.838.962	21,94%
Capítulo 7	Transferencias de capital	3.493.538	0,19%
Capítulo 8	Activos financieros	2.159.047	0,12%
Capítulo 9	Pasivos financieros	42.531.447	2,27%
TOTAL		1.876.752.089	100,00%

GRÁFICO 4.7 PRESUPUESTO LIQUIDADO DE GASTOS POR CAPÍTULO. PORCENTAJE

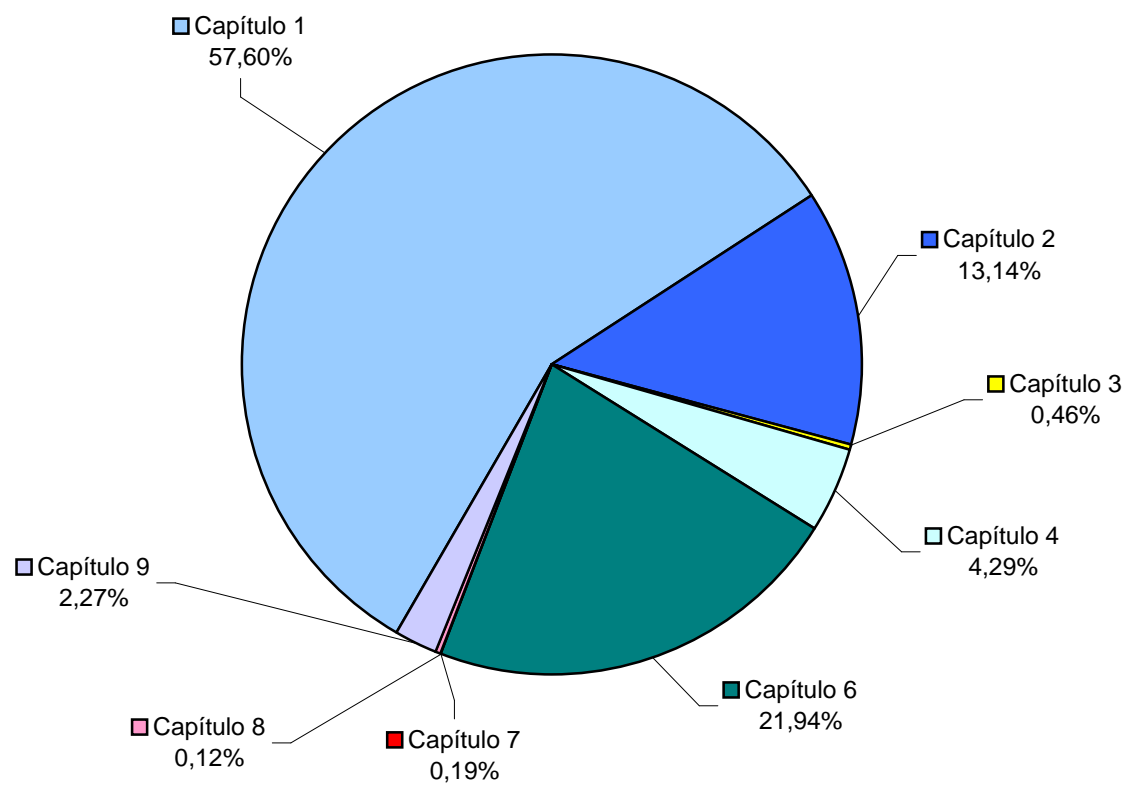




TABLA 4.8 PRESUPUESTO LIQUIDADO DE GASTOS POR CAPÍTULO. TOTAL Y PORCENTAJE DE VARIACIÓN EN EL PERÍODO 2009-2010

Capítulos	2009	2010	% Variación 2009-2010
Capítulo 1 Gastos de personal	1.085.079.867	1.080.989.386	-0,38
Capítulo 2 Gastos corrientes en bienes y servicios	231.831.876	246.594.898	6,37
Capítulo 3 Gastos financieros	9.008.639	8.707.741	-3,34
Capítulo 4 Transferencias corrientes	60.617.845	80.437.070	32,70
Capítulo 6 Inversiones reales	381.035.859	411.838.962	8,08
Capítulo 7 Transferencias de capital	4.358.596	3.493.538	-19,85
Capítulo 8 Activos financieros	1.935.297	2.159.047	11,56
Capítulo 9 Pasivos financieros	48.538.699	42.531.447	-12,38
TOTAL	1.822.406.678	1.876.752.089	2,98



GRÁFICO 4.8 PRESUPUESTO LIQUIDADO DE GASTOS POR CAPÍTULO. PORCENTAJE DE VARIACIÓN EN EL PERÍODO 2009-2010

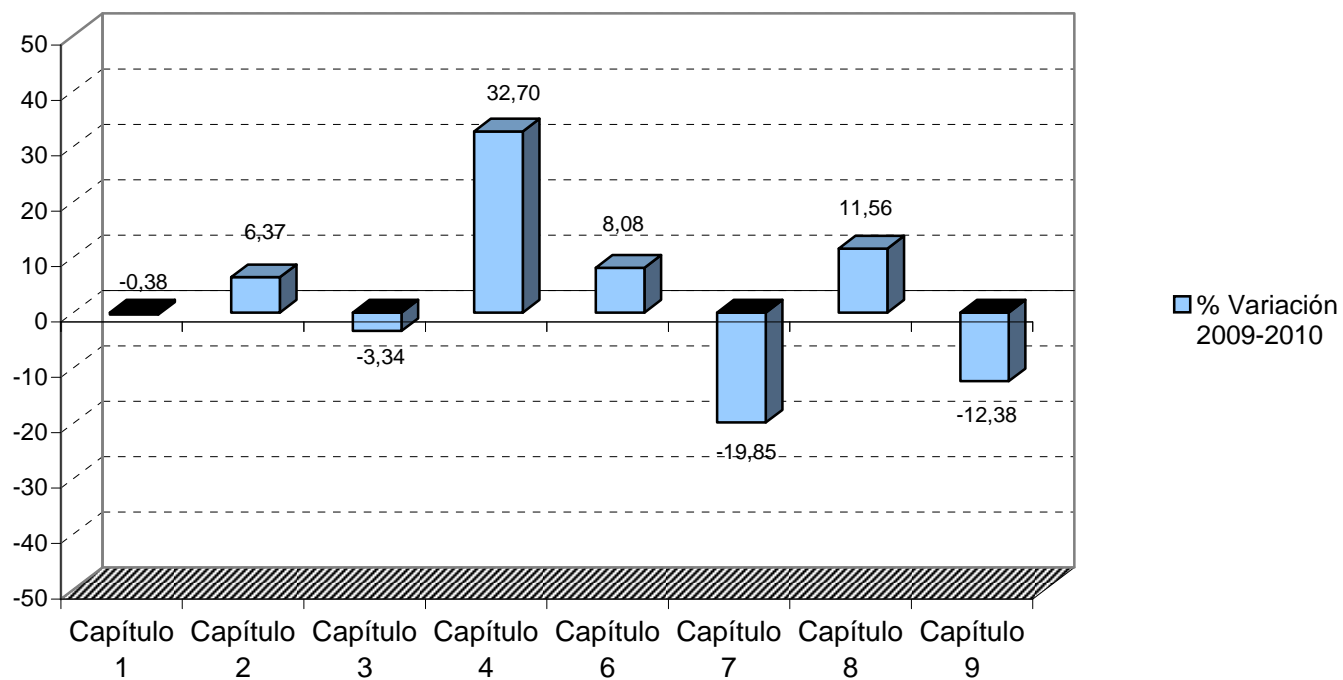


TABLA 4.9 PRESUPUESTO LIQUIDADO DE GASTOS POR UNIVERSIDAD. TOTAL Y PORCENTAJE

Universidad	Presupuesto liquidado de gastos	
	Total	%
Almería	100.754.625	5,37%
Cádiz	157.220.808	8,38%
Córdoba	162.586.816	8,66%
Granada	440.162.401	23,45%
Huelva	94.347.652	5,03%
Jaén	109.607.313	5,84%
Málaga	265.874.526	14,17%
Pablo de Olavide	87.820.664	4,68%
Sevilla	441.817.227	23,54%
UNIA	16.560.058	0,88%
TOTAL	1.876.752.089	100,00%

GRÁFICO 4.9 PRESUPUESTO LIQUIDADO DE GASTOS POR UNIVERSIDAD. PORCENTAJE

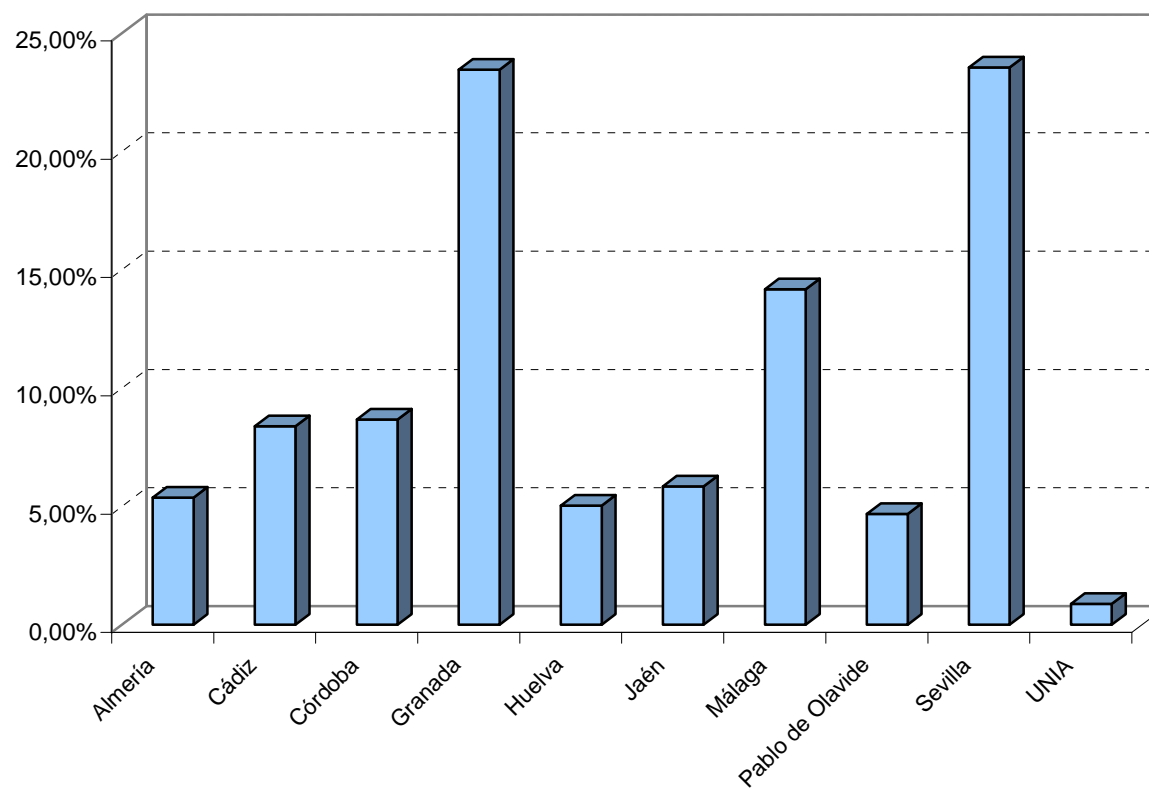


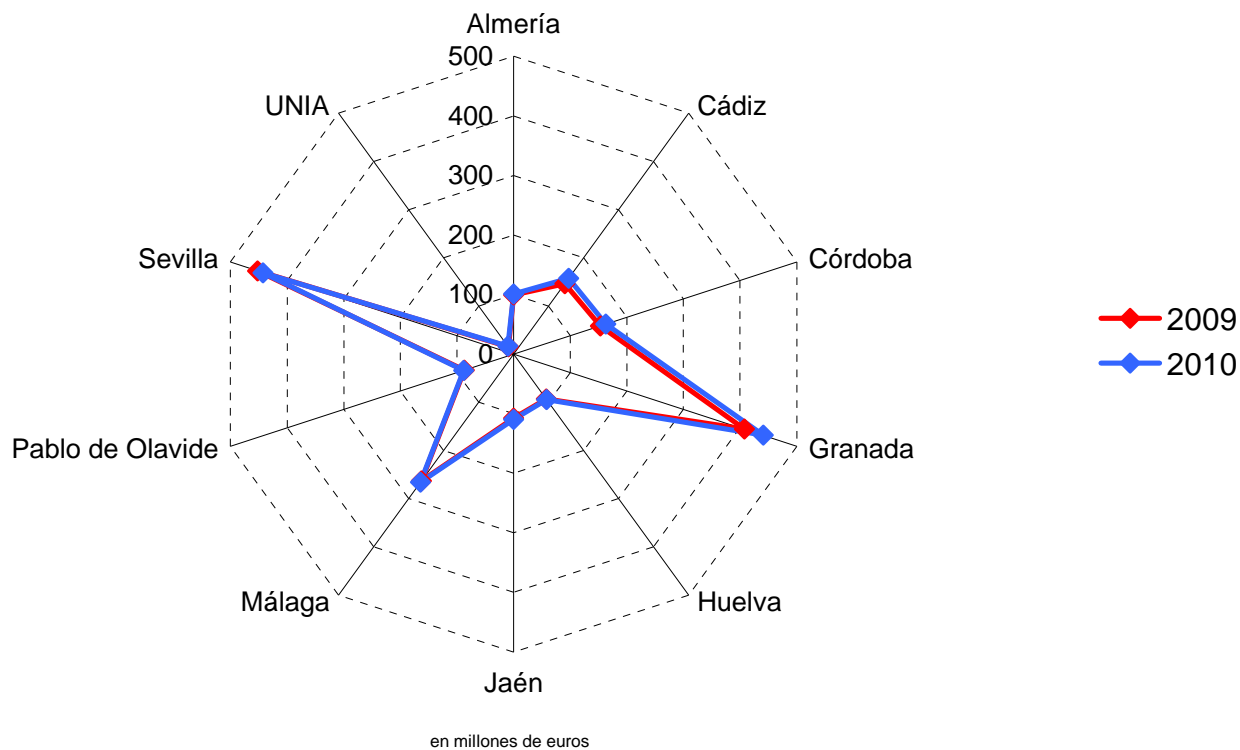


TABLA 4.10 PRESUPUESTO LIQUIDADO DE GASTOS POR UNIVERSIDAD. TOTAL Y VARIACIÓN EN EL PERÍODO 2009-2010

UNIVERSIDAD	2009	2010	% Variación 2009-2010
Almería	99.479.584	100.754.625	1,28%
Cádiz	145.890.561	157.220.808	7,77%
Córdoba	152.832.285	162.586.816	6,38%
Granada	407.288.570	440.162.401	8,07%
Huelva	92.892.419	94.347.652	1,57%
Jaén	107.250.646	109.607.313	2,20%
Málaga	262.944.599	265.874.526	1,11%
Pablo de Olavide	86.817.773	87.820.664	1,16%
Sevilla	451.849.838	441.817.227	-2,22%
UNIA	15.160.403	16.560.058	9,23%
TOTAL	1.822.406.678	1.876.752.089	2,98%



GRÁFICO 4.10 PRESUPUESTOS LIQUIDADOS DE GASTOS DE LOS EJERCICIOS 2009 Y 2010 POR UNIVERSIDAD EN MILLONES DE EUROS





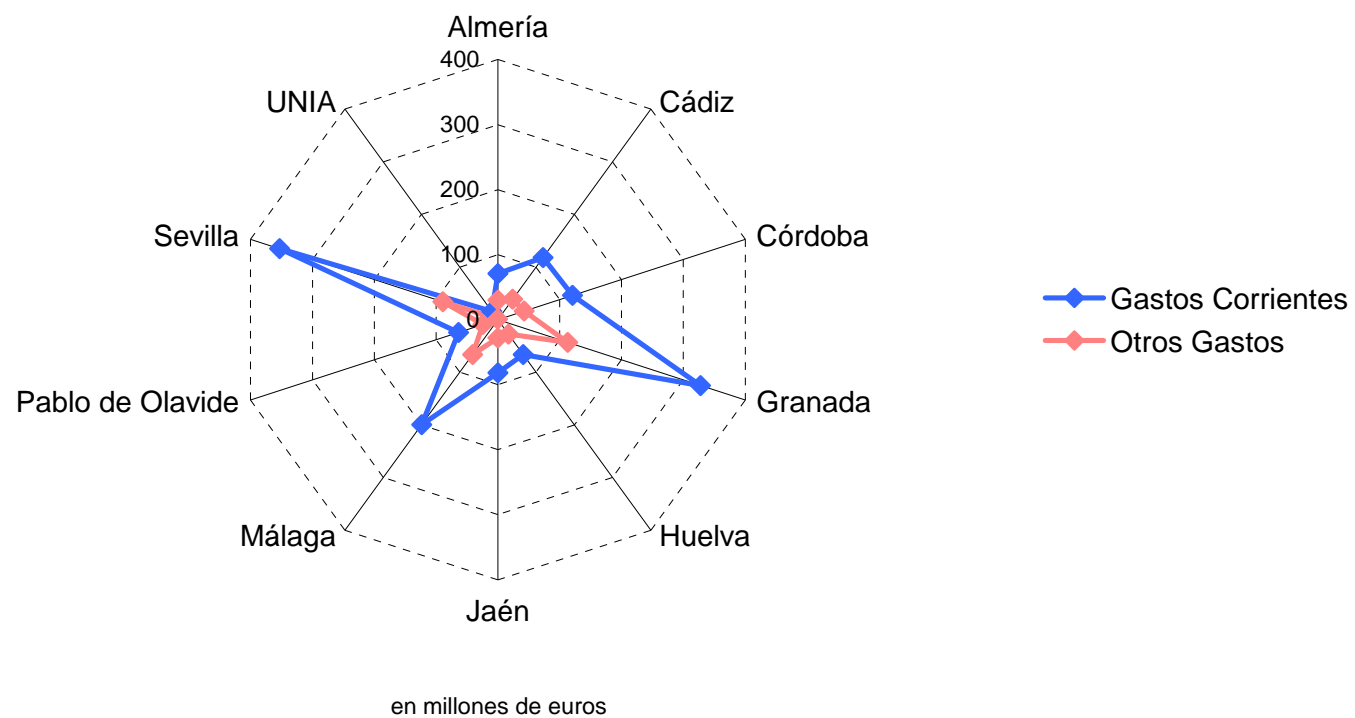
CONSEJERÍA DE ECONOMÍA,
INNOVACIÓN Y CIENCIA

TABLA 4.11 PRESUPUESTO LIQUIDADO DE GASTOS POR TIPO DE GASTO, CAPÍTULO Y UNIVERSIDAD

	Almería	Cádiz	Córdoba	Granada	Huelva	Jaén	Málaga	Pablo de Olavide	Sevilla	UNIA	TOTAL
GASTOS CORRIENTES											
Capítulo 1	54.251.908	88.537.867	88.465.888	262.261.056	49.069.340	62.203.040	149.183.875	42.559.019	278.256.140	6.201.253	1.080.989.386
Capítulo 2	12.585.621	20.939.018	23.965.851	37.999.932	12.446.117	15.813.738	42.259.873	15.227.636	57.211.204	8.145.907	246.594.898
Capítulo 3	102.431	1.970.040	1.163.415	3.119.449	1.049.888	20.616	430.589	360.200	487.620	3.492	8.707.741
Capítulo 4	3.807.255	6.717.697	6.749.105	24.099.065	4.096.710	3.750.265	7.590.419	5.371.174	16.881.598	1.373.783	80.437.070
SUBTOTAL	70.747.215	118.164.622	120.344.259	327.479.502	66.662.055	81.787.659	199.464.755	63.518.030	352.836.561	15.724.435	1.416.729.094
OTROS GASTOS											
Capítulo 6	25.483.389	33.666.834	36.118.795	99.968.980	20.951.490	25.922.138	58.357.151	22.396.220	88.138.344	835.623	411.838.962
Capítulo 7	586.122	29.917	801.118	1.909.233	-	2.096	-	-	165.053	-	3.493.538
Capítulo 8	137.459	69.905	431.197	677.470	17.500	160.643	566.912	97.962	-	-	2.159.047
Capítulo 9	3.800.441	5.289.529	4.891.448	10.127.216	6.716.607	1.734.778	7.485.708	1.808.452	677.269		42.531.447
SUBTOTAL	30.007.410	39.056.185	42.242.557	112.682.899	27.685.597	27.819.654	66.409.771	24.302.633	88.980.666	835.623	460.022.995
TOTAL GASTOS	100.754.625	157.220.808	162.586.816	440.162.401	94.347.652	109.607.313	265.874.526	87.820.664	441.817.227	16.560.058	1.876.752.089



GRÁFICO 4.11 PRESUPUESTO LIQUIDADO DE GASTOS POR TIPO DE GASTO Y UNIVERSIDAD EN MILLONES DE EUROS





JUNTA DE ANDALUCÍA

CONSEJERÍA DE ECONOMÍA,
INNOVACIÓN Y CIENCIA

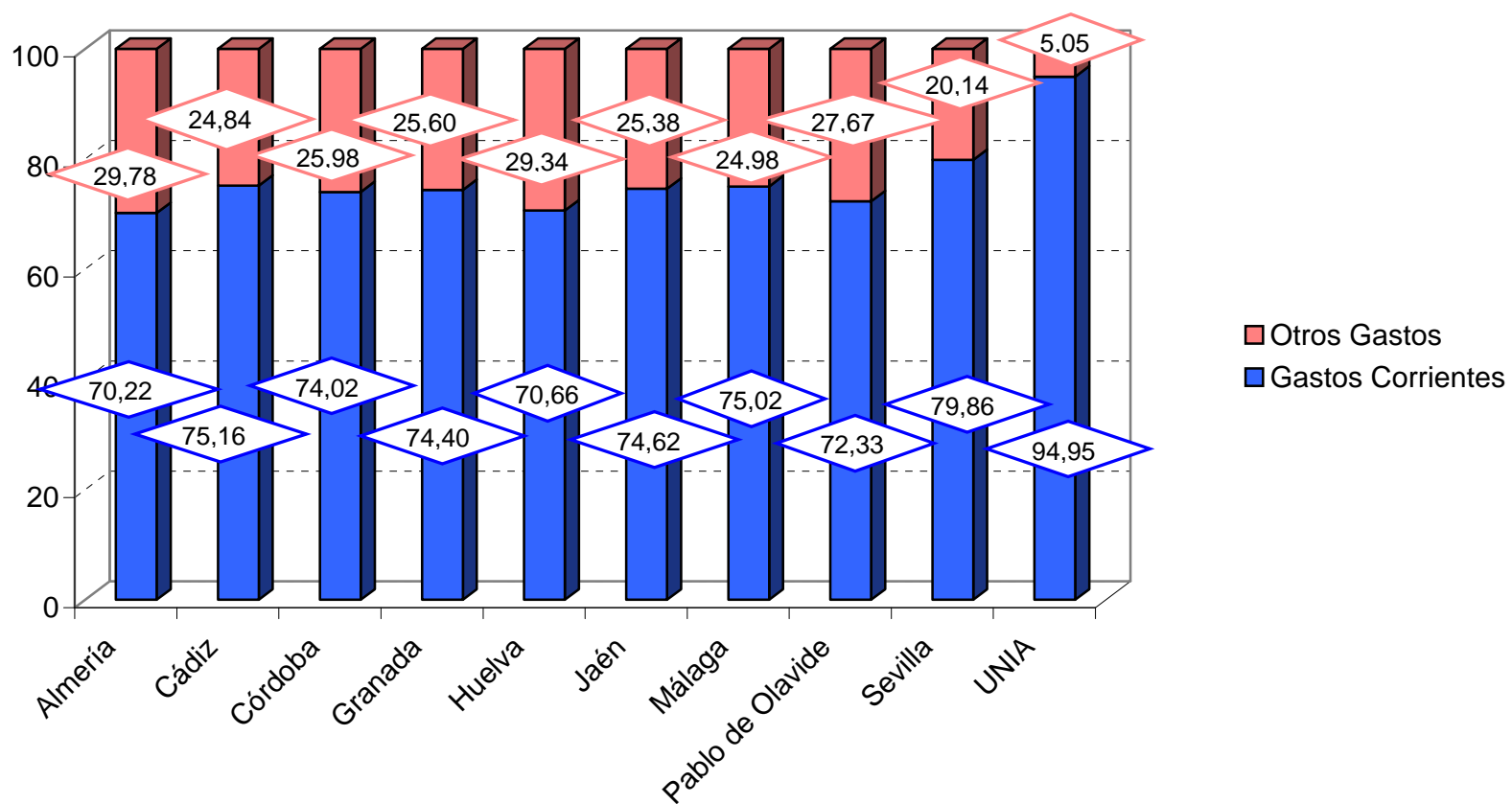


TABLA 4.12 PRESUPUESTO LIQUIDADO DE GASTOS POR UNIVERSIDAD, TIPO DE GASTO Y CAPÍTULO EN PORCENTAJE

Universidad	Gastos Corrientes				Otros Gastos			
	Capítulo 1	Capítulo 2	Capítulo 3	Capítulo 4	Capítulo 6	Capítulo 7	Capítulo 8	Capítulo 9
Almería	53,85	12,49	0,10	3,78	25,29	0,58	0,14	3,77
Cádiz	56,31	13,32	1,25	4,27	21,41	0,02	0,04	3,36
Córdoba	54,41	14,74	0,72	4,15	22,22	0,49	0,27	3,01
Granada	59,58	8,63	0,71	5,48	22,71	0,43	0,15	2,30
Huelva	52,01	13,19	1,11	4,34	22,21	0,00	0,02	7,12
Jaén	56,75	14,43	0,02	3,42	23,65	0,00	0,15	1,58
Málaga	56,11	15,89	0,16	2,85	21,95	0,00	0,21	2,82
Pablo de Olavide	48,46	17,34	0,41	6,12	25,50	0,00	0,11	2,06
Sevilla	62,98	12,95	0,11	3,82	19,95	0,04	0,00	0,15
UNIA	37,45	49,19	0,02	8,30	5,05	0,00	0,00	0,00
TOTAL	57,60	13,14	0,46	4,29	21,94	0,19	0,12	2,27



GRÁFICO 4.12 PRESUPUESTO LIQUIDADO DE GASTOS POR UNIVERSIDAD Y TIPO DE GASTO EN PORCENTAJE





JUNTA DE ANDALUCÍA

CONSEJERÍA DE ECONOMÍA,
INNOVACIÓN Y CIENCIA

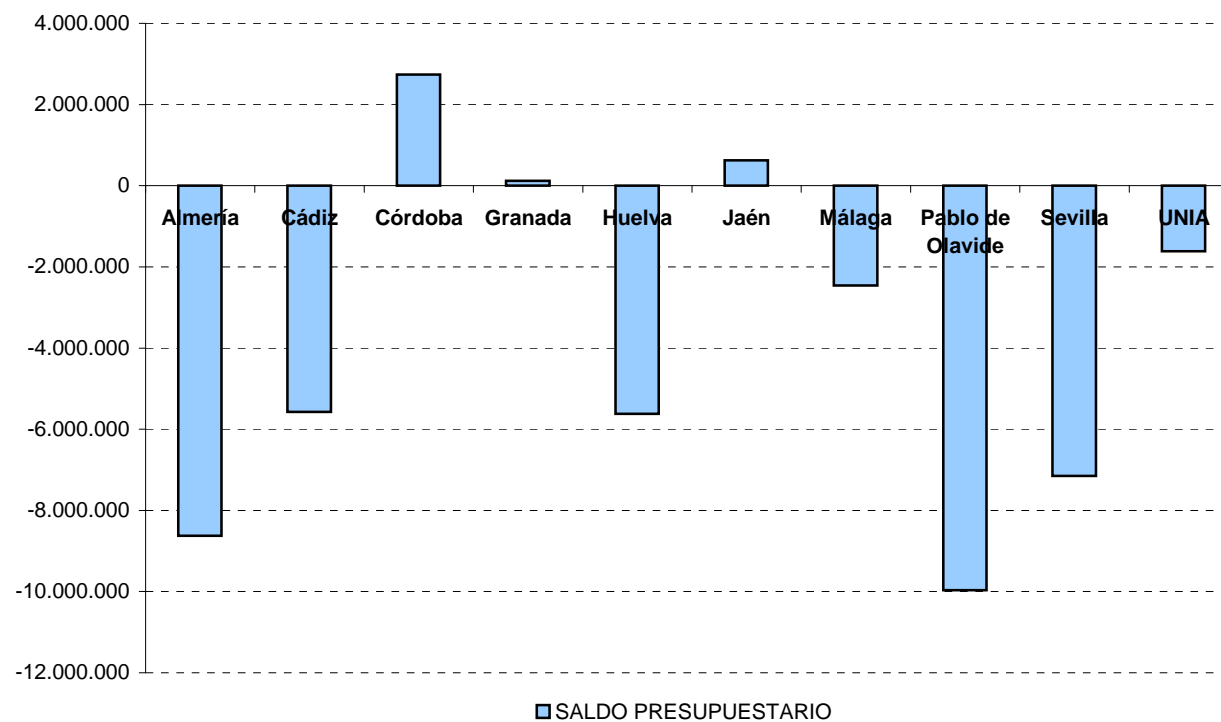


TABLA 4.13 RESUMEN DE EJECUCIÓN DE LOS PRESUPUESTOS LIQUIDADOS DE INGRESOS Y GASTOS POR UNIVERSIDAD

	Almería	Cádiz	Córdoba	Granada	Huelva	Jaén	Málaga	Pablo de Olavide	Sevilla	UNIA	TOTAL
Total Operaciones Corrientes	5.031.592	15.407.912	10.593.898	33.058.609	5.535.957	17.552.710	31.113.720	-107.429	24.536.402	-801.666	141.921.706
Total Operaciones de Capital	-11.290.520	-22.496.706	-7.759.018	-30.052.721	-8.622.950	-18.198.981	-30.105.253	-9.565.061	-44.071.785	-811.804	-182.974.800
Resultado de operaciones no financieras	-6.258.928	-7.088.794	2.834.880	3.005.887	-3.086.993	-646.271	1.008.467	-9.672.490	-19.535.383	-1.613.470	-41.053.094
Resultado de operaciones financieras	-2.364.765	1.516.769	-95.817	-2.883.210	-2.530.872	1.269.952	-3.468.614	-295.407	12.388.548	0	3.536.584
SALDO PRESUPUESTARIO	-8.623.693	-5.572.025	2.739.064	122.678	-5.617.865	623.681	-2.460.147	-9.967.896	-7.146.835	-1.613.470	-37.516.510



GRÁFICO 4.13 SALDO PRESUPUESTARIO POR UNIVERSIDAD



Nota: El Saldo Presupuestario es el resultado de Operaciones no Financieras más/menos la variación de los Pasivos Financieros (Ingresos Capítulo 9.Gastos Capítulo 9)